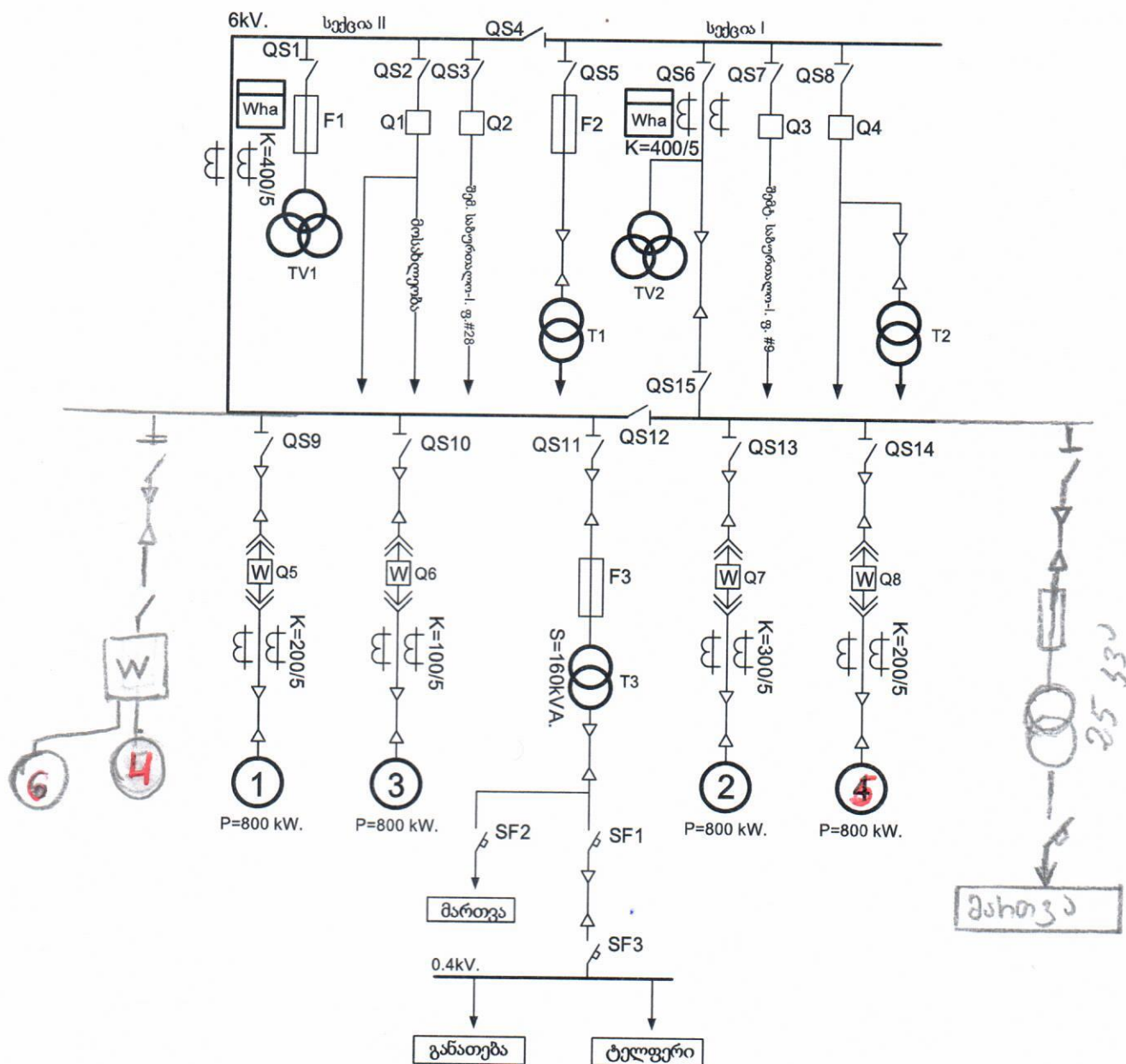


G.W.P.

შემომცემი: ფიდ. №28, №9

აღრიცხვა: ორი 6kV.

ს/ს „ბახტრიონი“-ს მთავარი ელ. სქემა A-159



სქემა შემოწმებულია
წყალმომარაგების სისტემების ენერგეტიკული
უზრუნველყოფის სამსახურის ინჟინერი
ს.სიმონიშვილი

სქემა დამტკიცებულია
წყალმომარაგების სისტემების ენერგეტიკული
უზრუნველყოფის სამსახურის უფროსი
გ.ჩხარტიშვილი

11.10.2019წ.