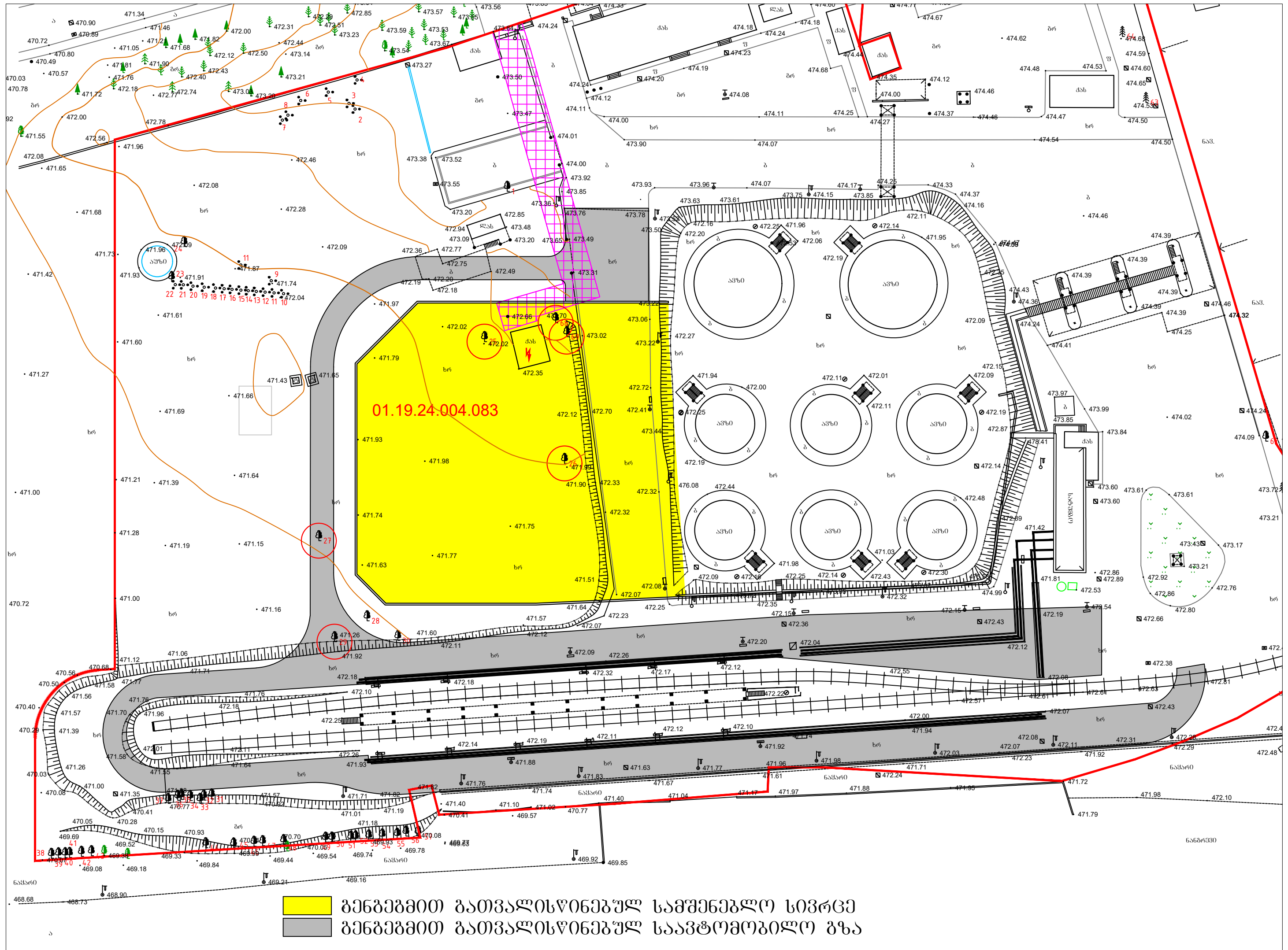
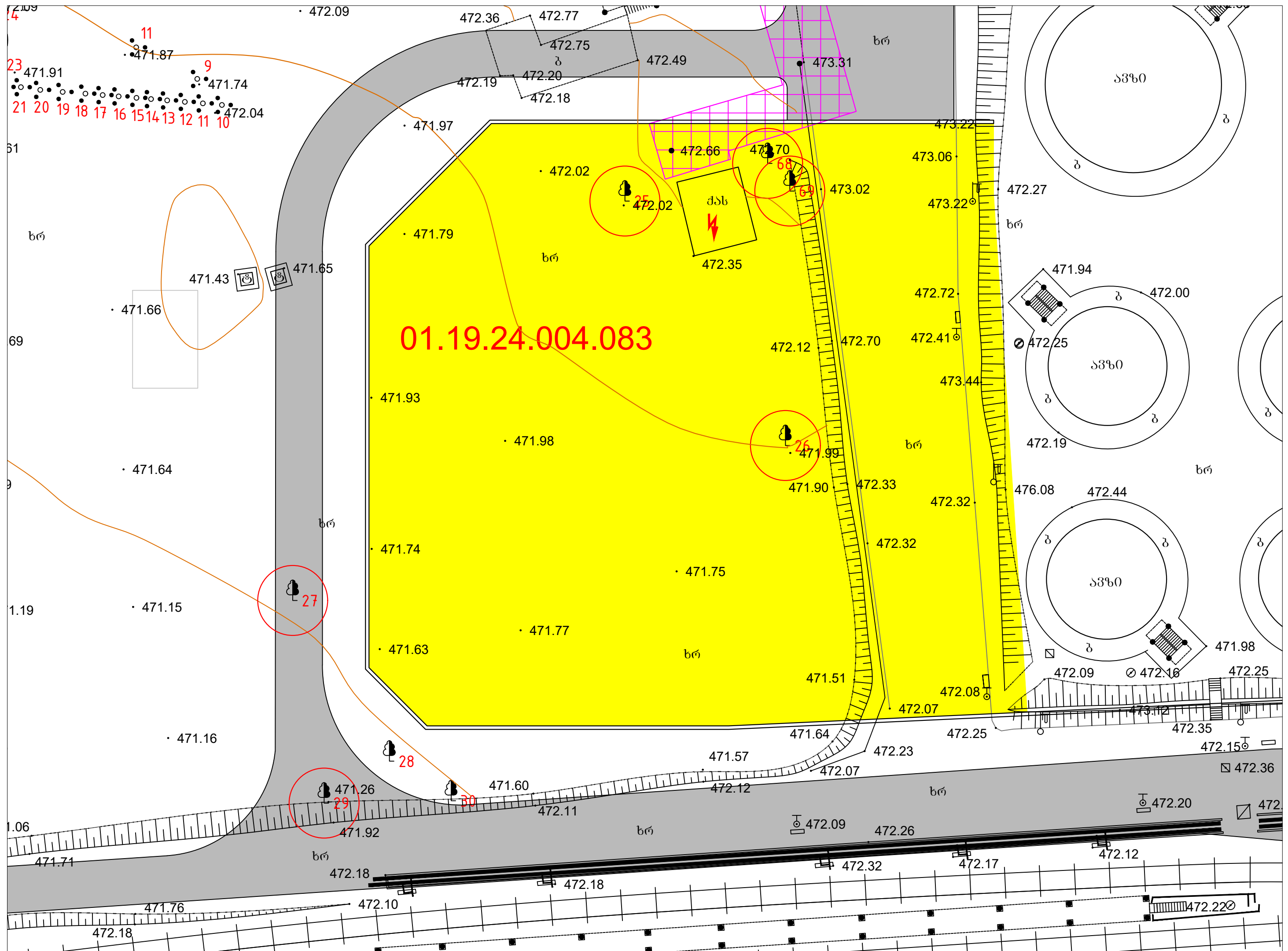


**საპროექტო ტერიტორიაზე, გენგეგმით გათვალისწინებულ  
სამშენებლო სივრცეში მოქცეული, გადასარბავი ან მოსაჭრელი  
ხე-მცენარეების სპეციფიკაცია**

| <b>N</b> | <b>#</b> | <b>დასახელება</b> | <b>D</b><br>დiameterი<br>10სმ-ზე | <b>H</b><br>სიმაღლე<br>(მ) | <b>მდგომარეობა</b> | <b>ქმედება</b>     |
|----------|----------|-------------------|----------------------------------|----------------------------|--------------------|--------------------|
| 1        | 25       | თელა მინდვრის     | 22.5                             | 4                          | წანმრთელი          | ბაღარბვა           |
| 2        | 26       | იპონური სოფორა    | 19.8                             | 3                          | წანმრთელი          | ბაღარბვა           |
| 3        | 27       | ლევი              | 9.2                              | 3                          | წანმრთელი          | მოჭრის<br>ნებართვა |
| 4        | 29       | ლევი              | 6.7                              | 2                          | წანმრთელი          | მოჭრის<br>ნებართვა |
| 5        | 68       | ბლუდინია          | 23.5                             | 4                          | წანმრთელი          | ბაღარბვა           |
| 6        | 69       | ბროწეული          | 57.6                             | 3                          | წანმრთელი          | მოჭრის<br>ნებართვა |











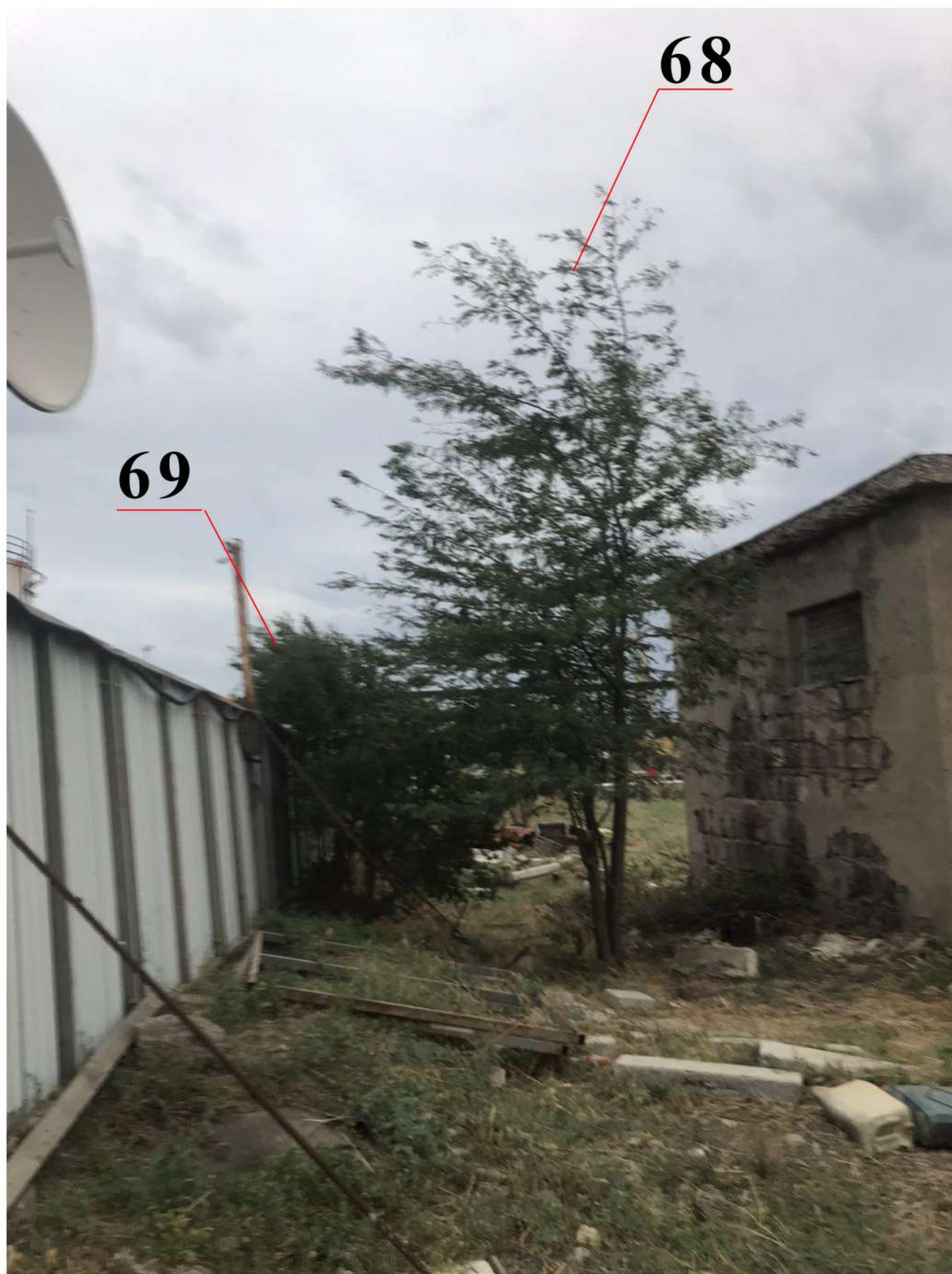












68

69