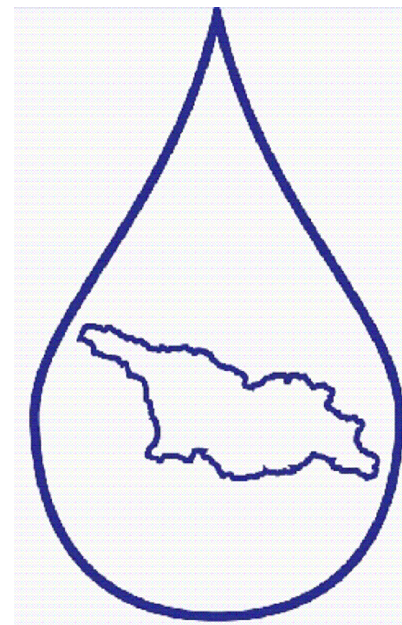


მარნეული , ხრამი ახალი სატუმბო სადგურიდან მომავალი ფოლადის  
d=600მმ L=4776 მეტრი და d=700მმ L=5218 მეტრი წყალსადენის მილის  
სადემონტაჟო სამუშაოები



შეასრულა:  
დირექტორი:

შპს „საქართველოს მიწა წყალი“  
კახი კაპანაძე

სტადია: მუშა პროექტი  
ტომი II. გრაფიკული ნაწილი  
თბილისი 2021

ნახაზების უწყისი		
№	ნახაზის დასახელება	ფურცელი №
ტექნოლოგიური ნაწილი		
1.	საერთო მონაცემები	1
2.	სიტუაციური გეგმის გასაღები	2
3.	გენგეგმა-1	3
4.	გენგეგმა-2	4
5.	გენგეგმა-3	5
6.	გენგეგმა-4	6
7.	გენგეგმა-5	7
8.	გენგეგმა-6	8
9.	გენგეგმა-7	9
10.	გენგეგმა-8	10
11.	გენგეგმა-9	11
12.	გენგეგმა-10	12
13.	გენგეგმა-11	13
14.	გენგეგმა-12	14
15.	გენგეგმა-13	15
16.	გენგეგმა-14	16
17.	გენგეგმა-15	17
18.	გენგეგმა-16	18
19.	მიწის თხრილის კორიზონტალური კვეთი, გეგმა და ჭრილი	19
20.	ბრუნტის გამაბრების კვანძი	20

ძ. მარნეული , ხრამი ახალი სატუმბო საღებურიდან მომავალი ფოლადის d=600მმ L=4776 მეტრი და d=700მმ L=5218 მეტრი წყალსაღენის მილის საღებონტაჟო სამუშაოების საპროექტო დოკუმენტაცია დამუშავებულია შპს „რუსთავის წყლის“-ს ტექნიკური დეპარტამენტის დავალების და თანდართული ხელშეკრულება NR-21-064 საფუძველზე.

ტექნიკური პირობის თანახმად საჭიროა ხრამი ახალი სატუმბო საღებურიდან მომავალი ფოლადის d=600/8მმ L=4776 მეტრი და d=700/9მმ L=5218 მეტრი წყალსაღენის მილის დემონტაჟი და დამკვეთის მიერ მითითებულ ადგილზე (ხრამი, ახალი სატუმბო საღებურის ტერიტორიაზე) დასაწყობება.

საღებონტაჟო სამუშაოების დაწყებამდე დამკვეთმა უნდა მოიკოვოს მუნიციპალური და კერძო ფლობელობაში არსებული მიწის ნაკვეთებსა და საღებონტაჟო სამუშაოების ჩატარების ნებართვა, აღნიშნულის შემდგომ უნდა განთავისუფლდეს საღებონტაჟო მილი ბრუნტისაგან , რომელიც დაიჭრება გვერდულზე, ხოლო მილის დემონტაჟის შემდგომ დამუშავებული ბრუნტი უკან მოეწეობა, პროექტით გათვალისწინებული საღებონტაჟი მილის d=600/8მმ L=4776მ და d=700/9მმ L=5218მ ჩაჭრა ყოველ 11,50 მეტრში, მილის ჩაჭრის ადგილებში უნდა მოეწეოს სამუშაო ფართობი, მილის გარეშემო გაიჭრას ორმო 1მX1მ-ზე სიღრმით არსებული სიტუაციიდან გამომდინარე, ისე რომ მოხდეს მილის ძირის ჩაჭრა (იხ. ნახაზი წ-19).

პროექტით აბრეშვე გათვალისწინებულია სამანქანო გზების გადაკვეთა, შესაბამისად ასფალტო-ბეტონის საფარის აღდგენით.

წინამდებარე პროექტის გრაფიკული ნაწილი შესრულებულია სამშენებლო ნორმებისა და წესების დაცვით, სათანადო სამუშაოთა მოცულობებით და სპეციფიკაციებით.

ს ა ე რ თ რ მ ი თ ი თ ე ბ ე ბ ი

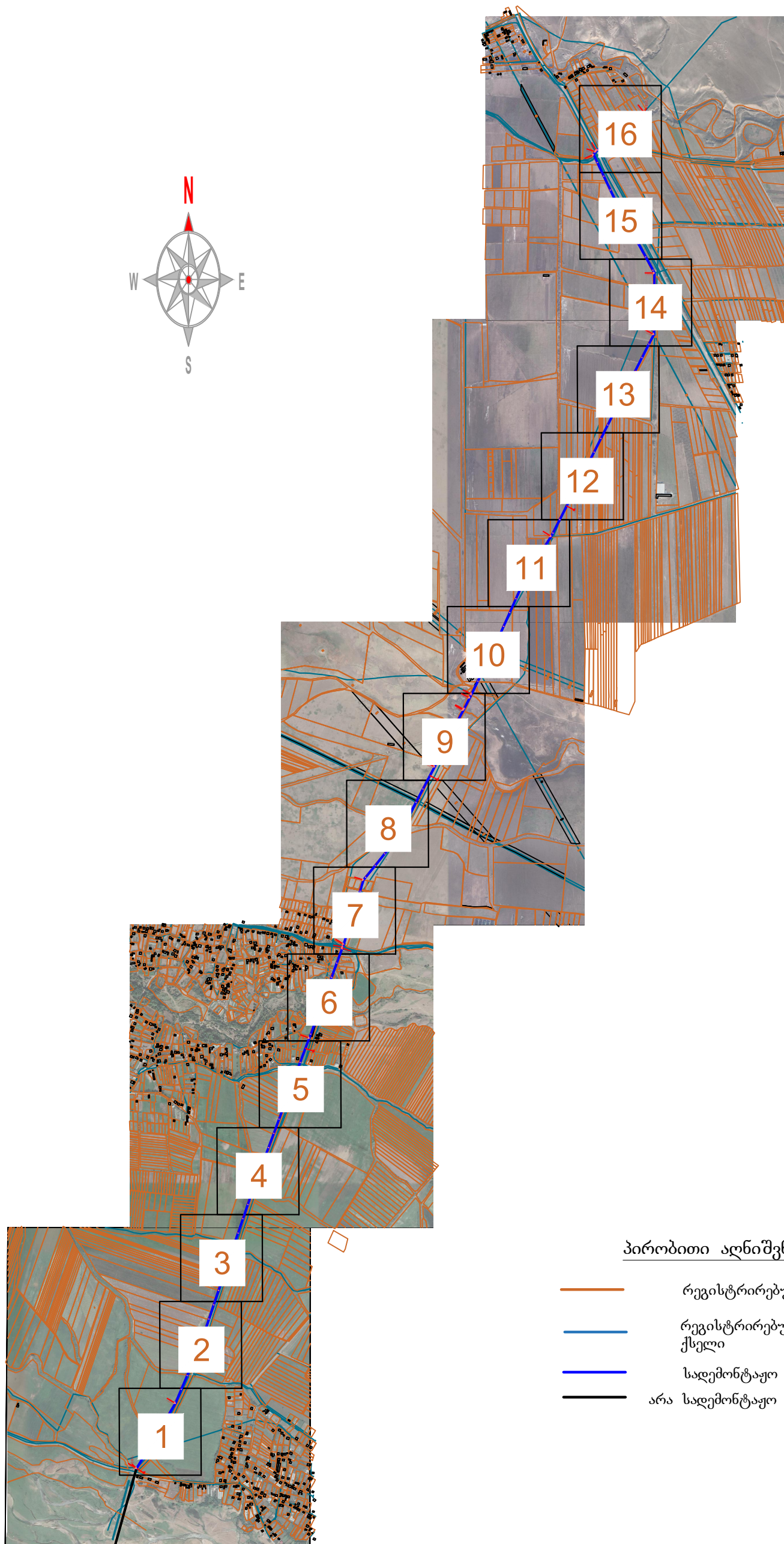
1. სამუშაოების დაწყებამდე შესაბამის უწყებებში დაუხსტებულ იქნას ტრასის გასწვრივ ჩვენთვის უცნობი საინჟინრო კომუნიკაციების არსებობა და მათი ჩაღრმავება.

2. ობიექტის საპროექტო ჩართვები არსებულ ძეგლებთან დაუხსტებული და შეთანხმებული იქნას შ.პ.ს. "ჯორჯიან უოთერ ენდ ფაუნტი"-ს ძ. რუსთავის ექსპლუატაციის სამსახურებთან.


3. გარე ძეგლების საღებონტაჟო სამუშაოების ჩატარებისას დაცული იქნას სამშენებლო ნორმები და წესები.

4. დამკვეთი ვალდებულია საღებონტაჟო სამუშაოების შესრულების წინ შეათანხმოს კერძო და მუნიციპალური მესაკუთრეების მიწის ნაკვეთზე დაგეგმილი სამუშაოების შესახებ.

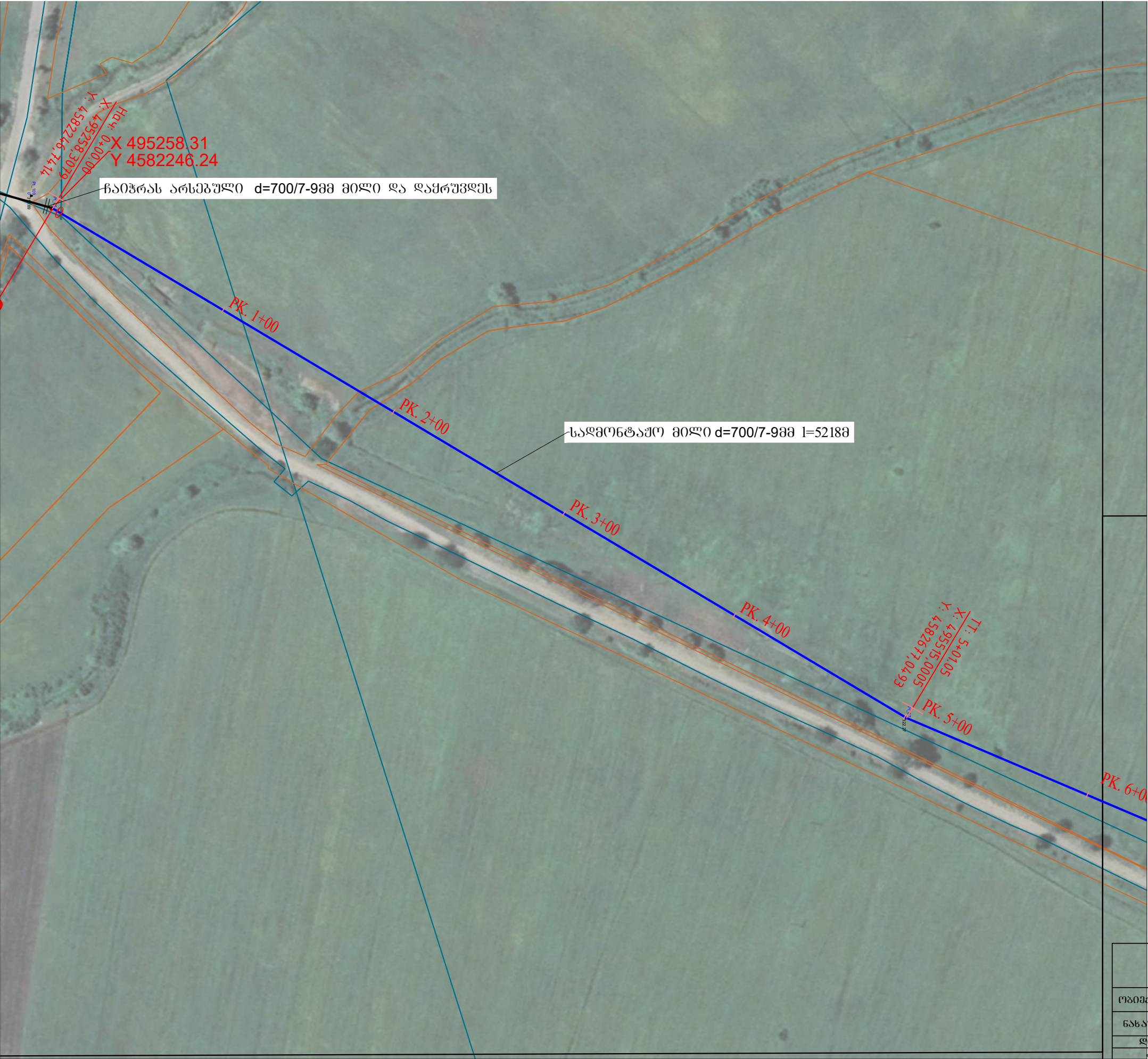
დამკვეთი:		დამკვეთი:		
შპს „ რუსთავის წყალი"		შპს „საქართველოს მიწა-წყალი" ს/ნ 405329933		
ობიექტი	მარნეული , ხრამი ახალი სატუმბო საღებურიდან მომავალი ფოლადის d=600მმ L=4808 მეტრი და d=700მმ L=5190 წყალსაღენის მილის საღებონტაჟო სამუშაოები			მეტრი
ნახაზი	მიწის თხრილის კორიზონტალური კვეთი, გეგმა და ჭრილი			
დირექტორი		შეასრულა	მასშტაბი:	ნახ. №- წ-19
პ. კაკანაძე		პ. კაკანაძე		data: 05/10/2021



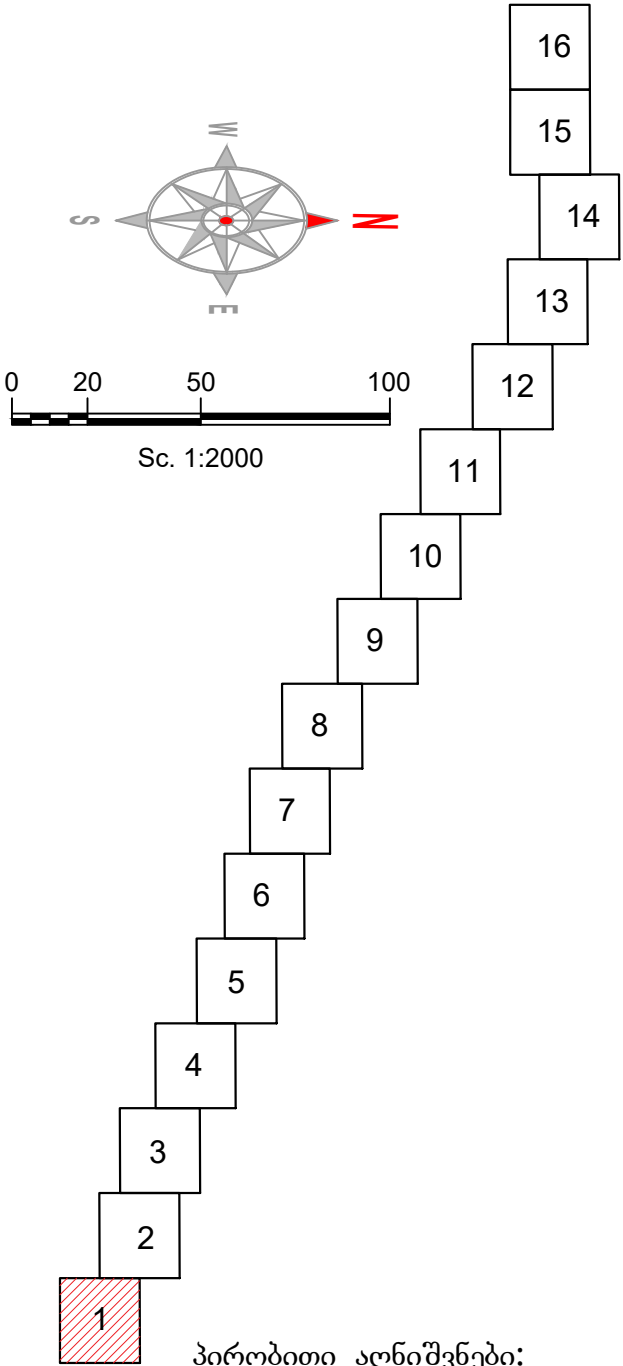
—	რეგისტრირებული მიწის ნაკვეთები
—	რეგისტრირებული საკომუნიკაციო ქსელი
—	სადემონტაჟო $d=600$ მმ, $d=700$ მმ მილი
—	არა სადემონტაჟო $d=600$ მმ, $d=700$ მმ მილი

<u>ღამკვეთი:</u>			<u>ღამკვეთი</u>
შპს „ რუსთავის წყალი“		შპს „საქართველოს მიწა-წყალი“ ს/ნ 405329933	
ობიექტი	მარნეული , სრამი ახალი საბუთო სადგომიდან მიმავალი ფულისძი -600მმ I-480 მძერი ღა -700მმ I-510 მძერი ფშალაშვილის მილის ხაზშიდანამდე საბუთოპროექტი		
ნახატი	სიტუაციური გეგმის გზალაშკა		
ღირებულებები	შეკრულება	მასშტაბი:	ნახ. №- წ-2
3 კალაქი	3 კალაქი	1:7000	data: 05/10/2021






გეგმების გასაღები:



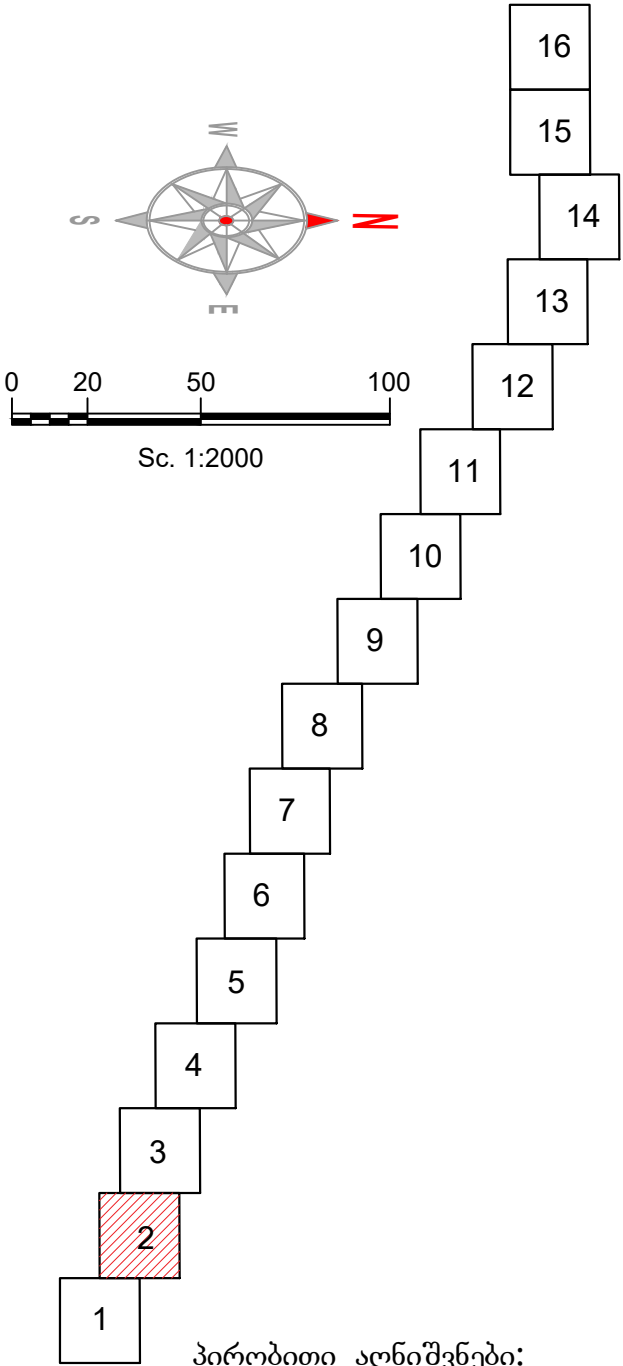
- რეგისტრირებული მიწის ნაკვეთები
- რეგისტრირებული საკომუნიკაციო ქსელი
- სადემონტაჟო  $\varnothing=600$ მმ,  $\varnothing=700$ მმ მილი
- არა სადემონტაჟო  $\varnothing=600$ მმ,  $\varnothing=700$ მმ მილი

<div>დაამუშავა:</div> <div>შპს „ რუსთავის წყალი“</div>			<div>დაამოწმა/შეამოწმა:</div> <div>შპს „საბარძიშვილის მიწა-წყალი“</div> <div>ს/გ 405329933</div>	
ობიექტი	მარნეულის , ხრამი ახალი საბუხარი საფრთხიდან დაცვა. ფოთლის ქ-ბიდან 1-4808 მმ და 700მმ 1-5190 მმ-ის წყალსადენის მიწის სადემონტაჟო სამუშაოები			
ნახაზი	გეგმა-1 პიკეტაჟი 0+00დან 6+08მდე			
დირექტორი		შეასრულა	მასშტაბი:	ნახ. №- 3
პ. კახანაძე		პ. კახანაძე	1:2000	data: 05/10/2021





გეგმების გასაღები:



პირობითი აღნიშვნები:

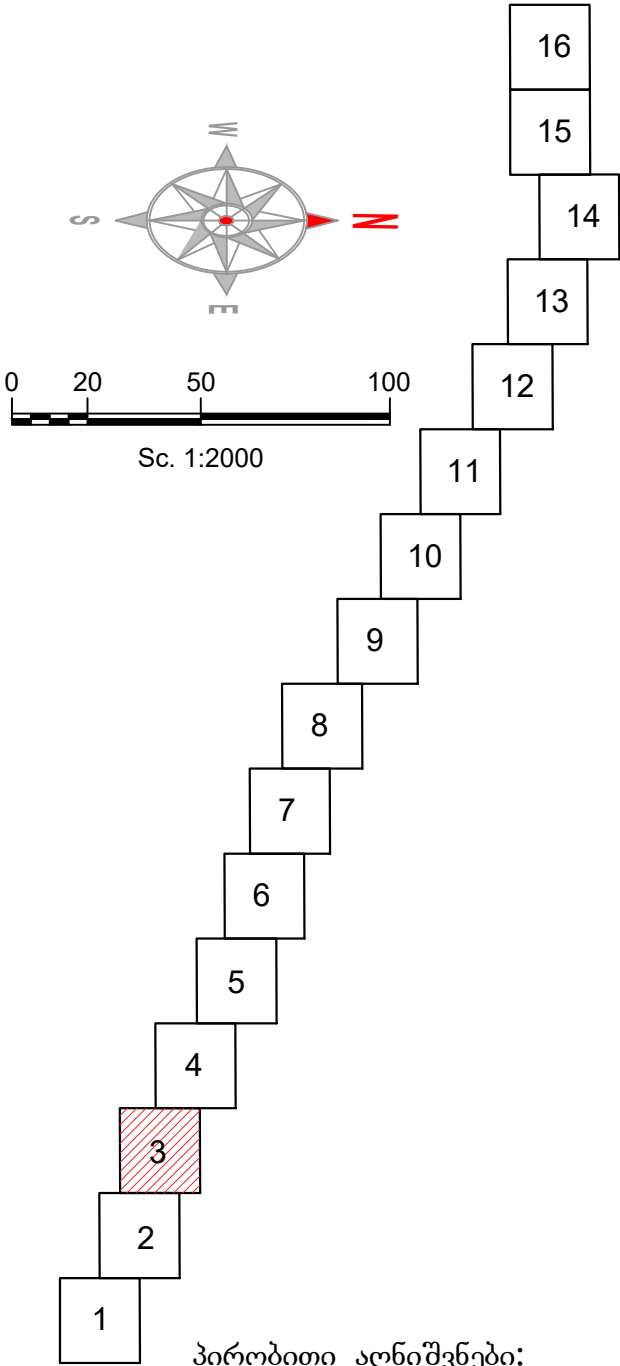
- რეგისტრირებული მიწის ნაკვეთები
- რეგისტრირებული საკომუნიკაციო ქსელი
- სადემონტაჟო  $\varnothing=600$ მმ,  $\varnothing=700$ მმ მილი
- არა სადემონტაჟო  $\varnothing=600$ მმ,  $\varnothing=700$ მმ მილი

	<u>დაამუშავა:</u> შპს „ რუსთავეის წყალი“	<u>დაამუშავებელი</u> შპს „სამართლებრივ მიწა-წყალი“ ს/გ 405329933
ტექნიკური	გარემოული , სრული ანალო სატრანსპორტ საფარებიდან მომავალი ზონების სი-600მს 1-480მ მიმართ და-700მს 1-519მ მიმართ წყალსაშენის მიმართ საპროექტითი საპროექტითი	
ნახაზი	გეგმა-2 პიკეტაჟი 6+08 და 12+23 მდე	
	ფორმირებული	შეასრულა
	პ. კაპანაძე	პ. კაპანაძე
		მასშტაბი:
		1:2000
		ნახ. №- 4
		data: 05/10/2021





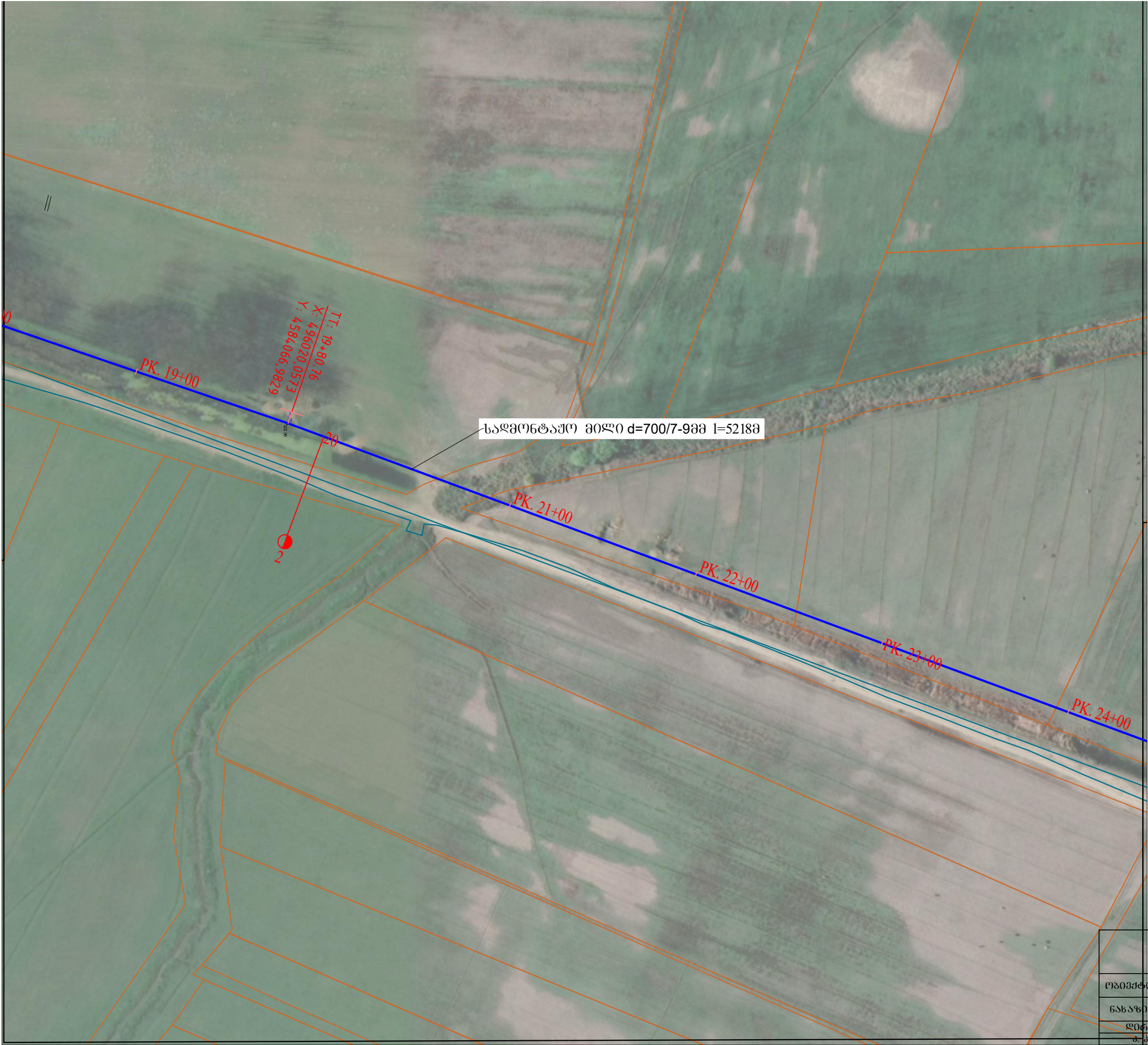
გეგმების გასაღები:



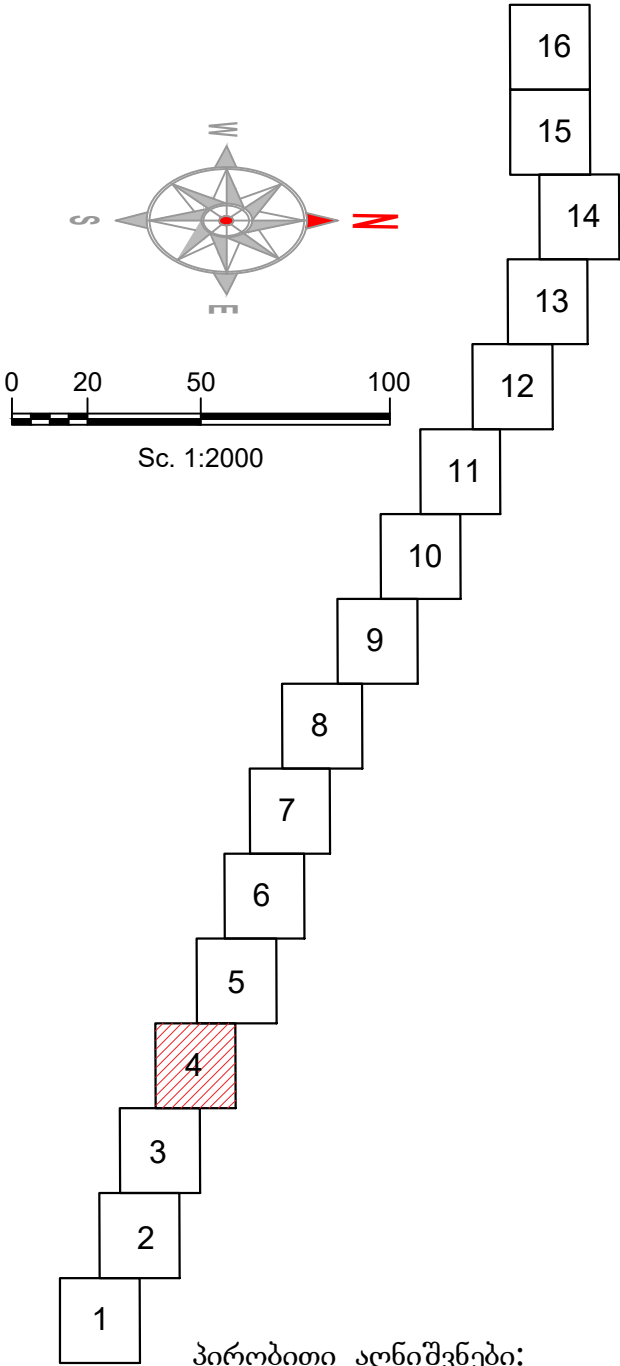
- რეგისტრირებული მიწის ნაკვეთები
- რეგისტრირებული საკომუნიკაციო ქსელი
- სადემონტაჟო  $\varnothing=600\text{მმ}$ ,  $\varnothing=700\text{მმ}$  მილი
- არა სადემონტაჟო  $\varnothing=600\text{მმ}$ ,  $\varnothing=700\text{მმ}$  მილი

<u>დაამუშავა:</u> შპს „ რუსთავეის წყალი"		<u>დაამუშავებულა</u> შპს „საქართველოს შიშა-წყალი" ს/გ 405329933	
ობიექტი	მარნეულში , ხრამი ახალი საბუთში საფრთხიდან მოშორაში ფიქსირებული ღირებულება 1-4808 მმტრის და 700მმ 1-5190 მმტრის ფაქტობრივი მიწის სადემონტაჟო სამუშაოები		
ნახაზი	გეგმა-3 პიკეტაჟი 12+23 ღან 18+28მდე		
დირექტორი	შეასრულა	მასშტაბი:	ნახ. №- 5
პ. კახიანი	პ. კახიანი	1:2000	data: 05/10/2021






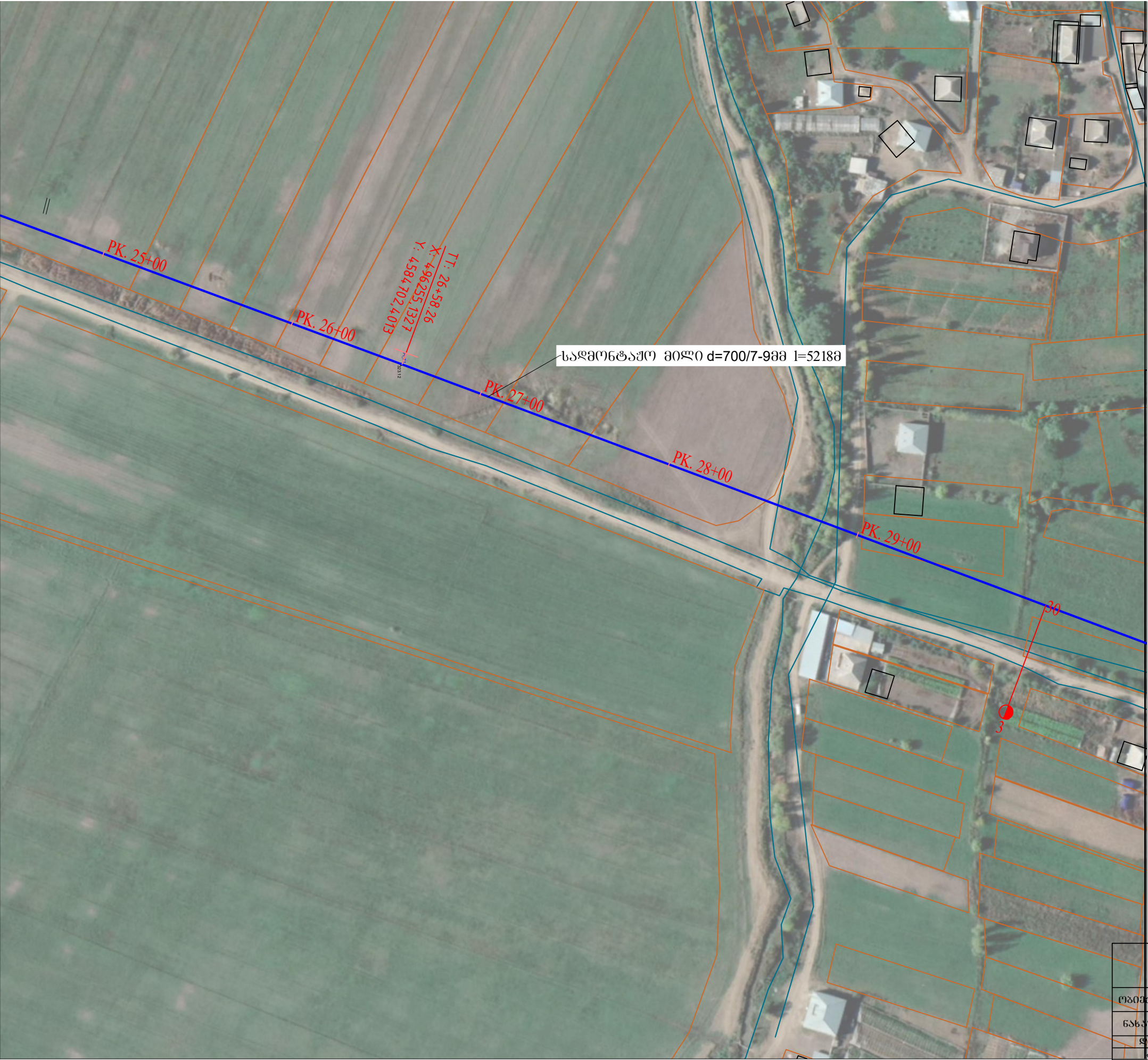
გეგმების გასაღები:



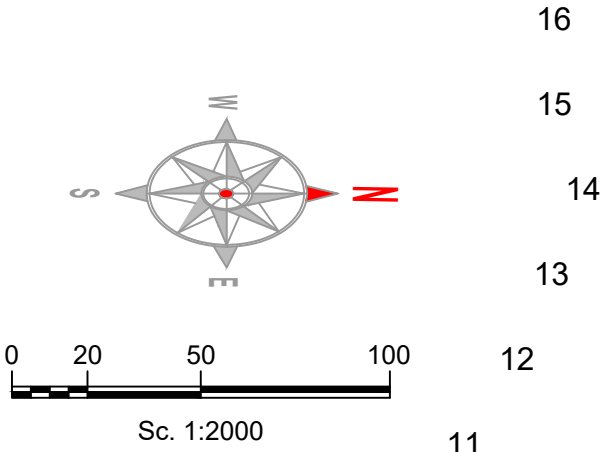
- რეგისტრირებული მიწის ნაკვეთები
- რეგისტრირებული საკომუნიკაციო ქსელი
- სადემონტაჟო  $\varnothing=600\text{მმ}$ ,  $\varnothing=700\text{მმ}$  მილი
- არა სადემონტაჟო  $\varnothing=600\text{მმ}$ ,  $\varnothing=700\text{მმ}$  მილი

<u>დაამუშავა:</u>				<u>დაამუშავებელი</u>	
შპს „ რუსთავის წყალი“				შპს „სამართლებლო მიწა-წყალი“ ს/გ 405329933	
ობიექტი	გარეული , ხრამი ახალი საბუნი საფარიდან მომავალი ფოლადის $\varnothing=600\text{მმ}$ $l=4808$ მიტრი და $\varnothing=700\text{მმ}$ $l=5190$ მიტრი ფალსადონის მილის სადემონტაჟო სამუშაოები				
ნახაზი	გეგმა-1 პიკეტაჟი 18+28 და 24+40მ-ზე				
დირექტორი	შეასრულა		მასშტაბი:		ნახ. №- V-6
პ. კახანაძე	პ. კახანაძე		1:2000		data: 05/10/2021





გეგმების გასაღები:

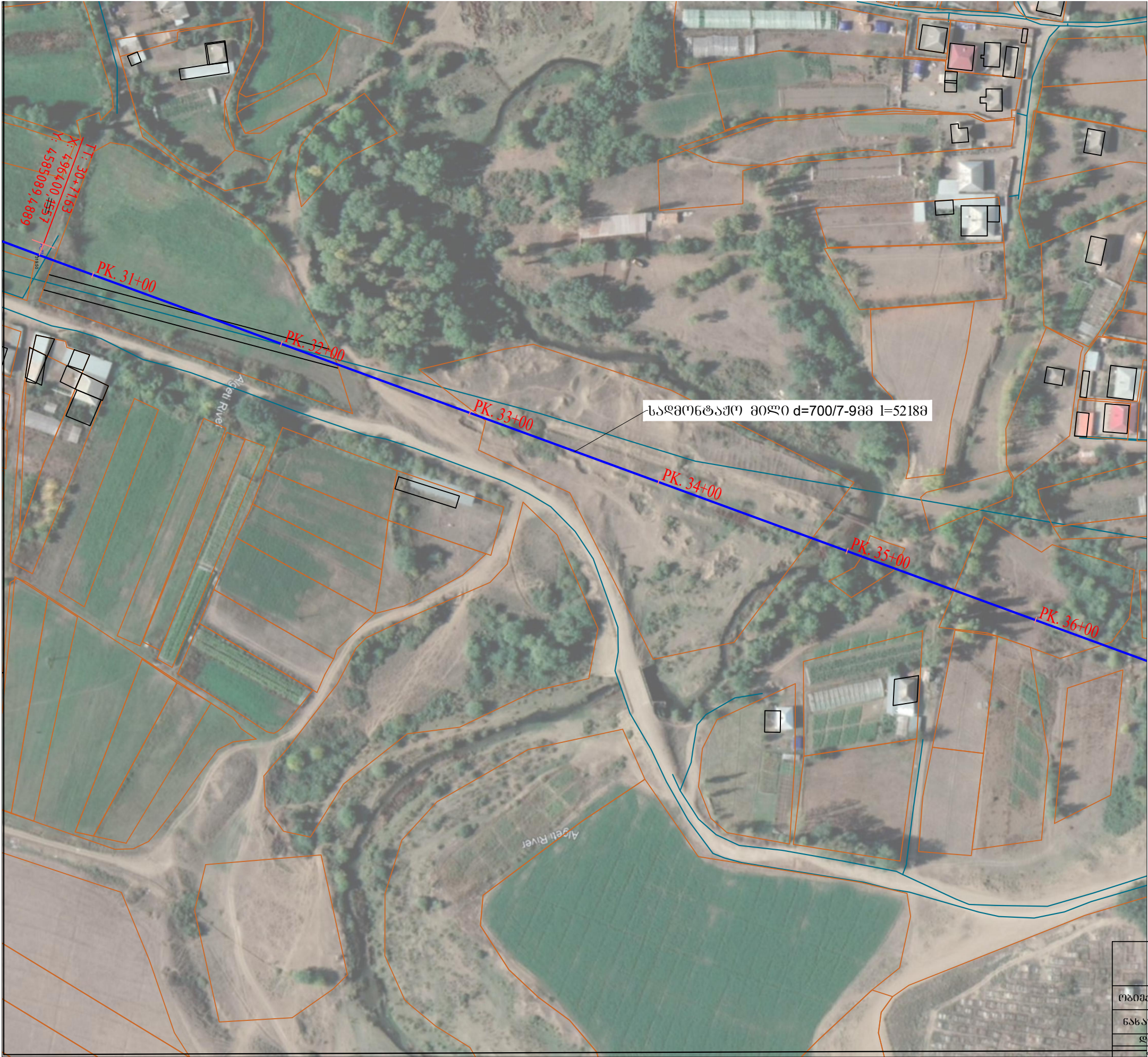


პირობითი აღნიშვნები:

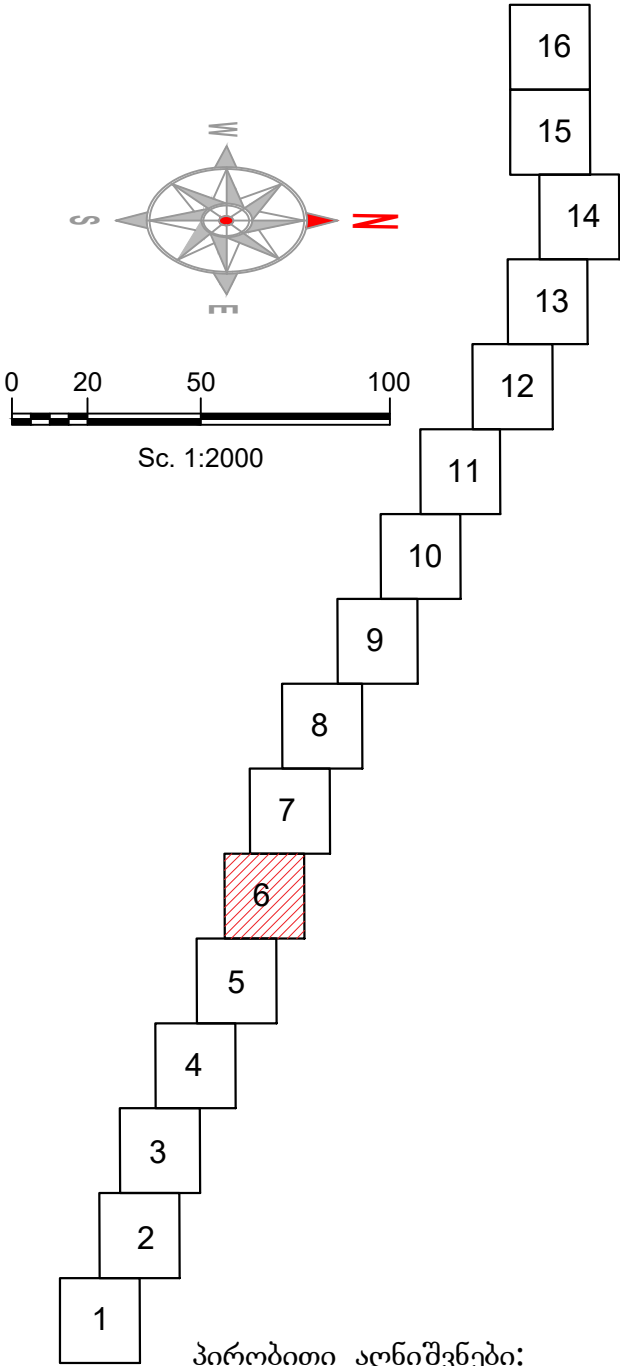
- რეგისტრირებული მიწის ნაკვეთები
- რეგისტრირებული საკომუნიკაციო ქსელი
- სადემონტაჟო  $\varnothing=600$ მმ,  $\varnothing=700$ მმ მილი
- არა სადემონტაჟო  $\varnothing=600$ მმ,  $\varnothing=700$ მმ მილი

	<u>დაამუშავა:</u> შპს „ რუსთაშის წყალი"	<u>დაამტკიცებამელი</u> შპს „სამართმეპლის მიწა-წყალი" ს/ნ 405329933
ობიექტი	გარეულში , ხრამი ახალი საბუბრი საფარებიდან მომავალი ფოლადის $\varnothing=600$ მმ $l=4808$ მმ-ის და $\varnothing=700$ მმ $l=5190$ მმ-ის ფალსადონის მილის სადემონტაჟო სამუშაოები	
ნახაზი	გეგმა-1 პიკეტაჟი 24+40 და 30+52მ-ში	
დირექტორი	შეასრულა	მასშტაბი:
პ. კაპანაძე	პ. კაპანაძე	1:2000
		ნახ. №- 7-7 data: 05/10/2021





გეგმების გასაღები:

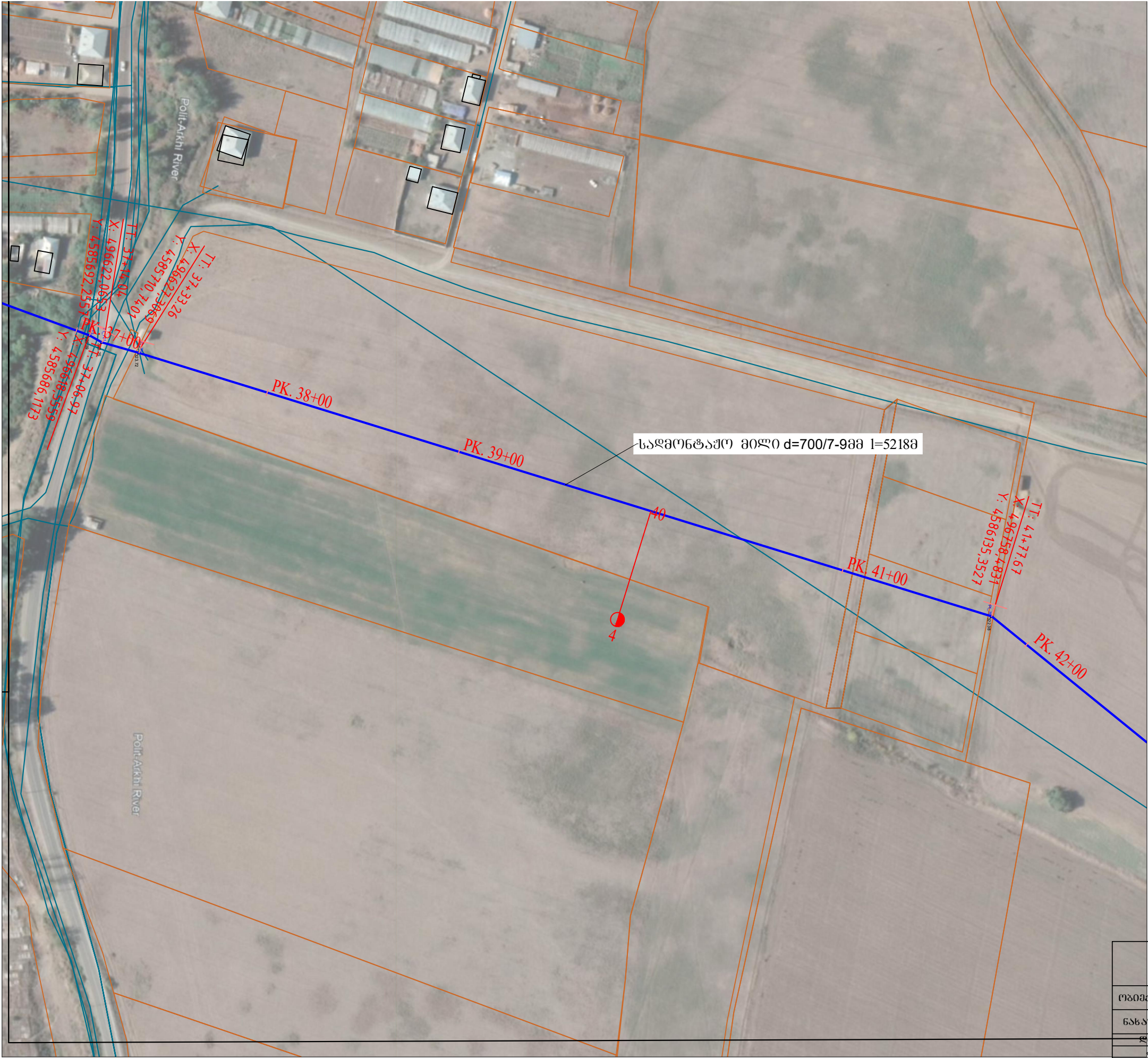


პირობითი აღნიშვნები:

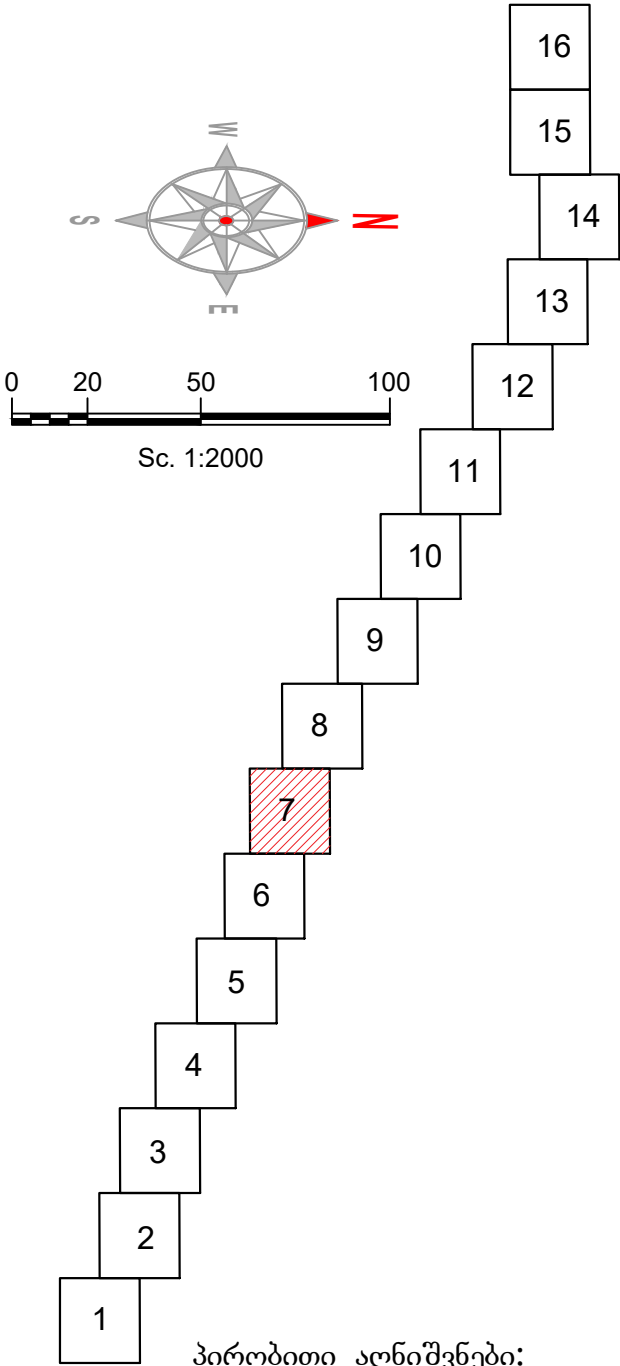
- რეგისტრირებული მიწის ნაკვეთები
- რეგისტრირებული საკომუნიკაციო ქსელი
- სადემონტაჟო  $\varnothing=600$ მმ,  $\varnothing=700$ მმ მილი
- არა სადემონტაჟო  $\varnothing=600$ მმ,  $\varnothing=700$ მმ მილი

<div>დაამუშავა:</div> <div>შპს „ რუსთავის წყალი"</div>		<div>დაამუშავებულია</div> <div>შპს „სამართლებლო მიწა-წყალი"</div> <div>ს/გ 405329933</div>	
ობიექტი	მარნეული , ხრამი ახალი საზღვარი საფრთხიდან მოშორება. ფეხბურთის მოედანი 1-4808 მმ-ით და 1-7000 მმ-ით 1-5190 მმ-ით ფეხბურთის მოედნის საფრთხიდან მოშორება		
ნახაზი	გეგმა-6 პიკეტაჟი 30+52 ღან 36+64მ-ზე		
დირექტორი	შეასრულა	მასშტაბი:	ნახ. №- 8
პ. კახანაძე	პ. კახანაძე	1:2000	data: 05/10/2021





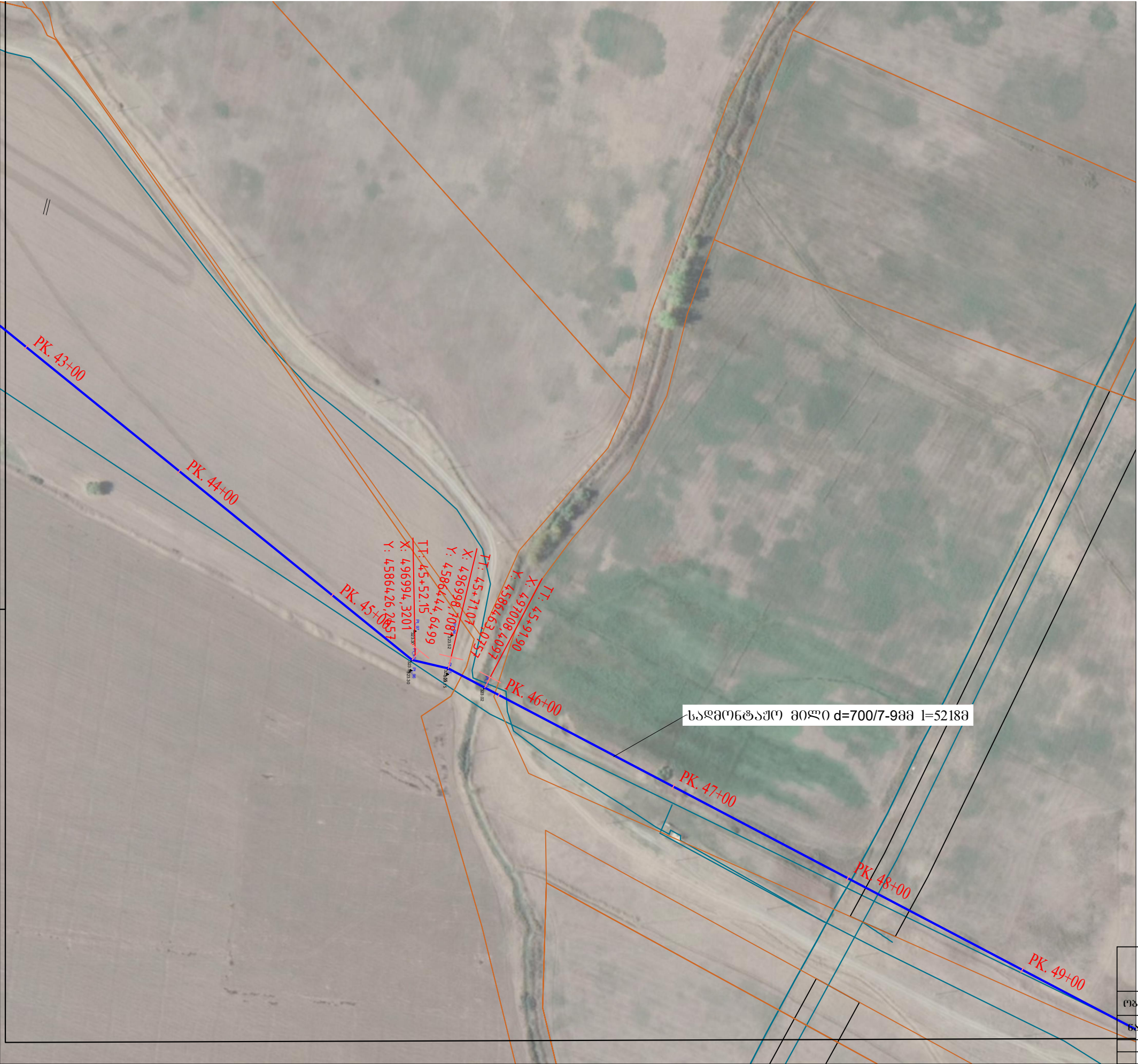
გეგმების გასაღები:



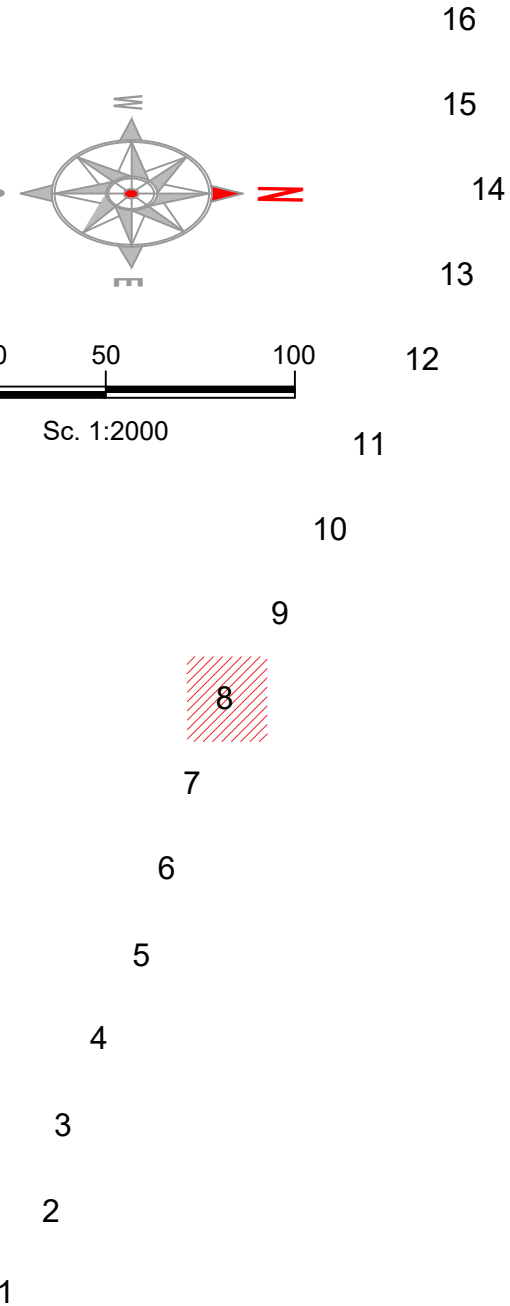
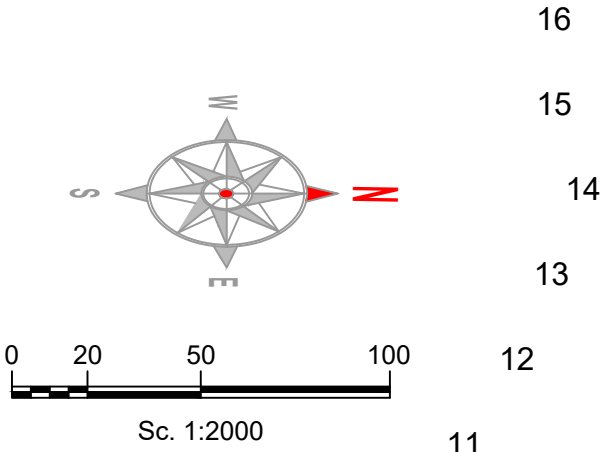
- რეგისტრირებული მიწის ნაკვეთები
- რეგისტრირებული საკომუნიკაციო ქსელი
- სადემონტაჟო  $\varnothing=600$ მმ,  $\varnothing=700$ მმ მილი
- არა სადემონტაჟო  $\varnothing=600$ მმ,  $\varnothing=700$ მმ მილი

<u>დაამუშავა:</u> შპს „ რუსთავეის წყალი“		<u>დაამტკიცა:</u> შპს „საქართველოს მიწა-წყალი“ ს/გ 405329933	
ობიექტი	მარნეულის, ხრამი ახალი სატუმრო საფუძვლის მოწყობის პროექტი 1-4808 მმბრ და 1-5190 მმბრ ფაქტობრივი მიწის საღმონტაჟო სამუშაოები		
ნახაზი	გეგმა-1 პიკეტაჟი 36+64 და 42+36 მდე		
დირექტორი	შეასრულა	მასშტაბი:	ნახ. №- 9-9
პ. კაპანაძე	პ. კაპანაძე	1:2000	data: 05/10/2021





გეგმების გასაღები:

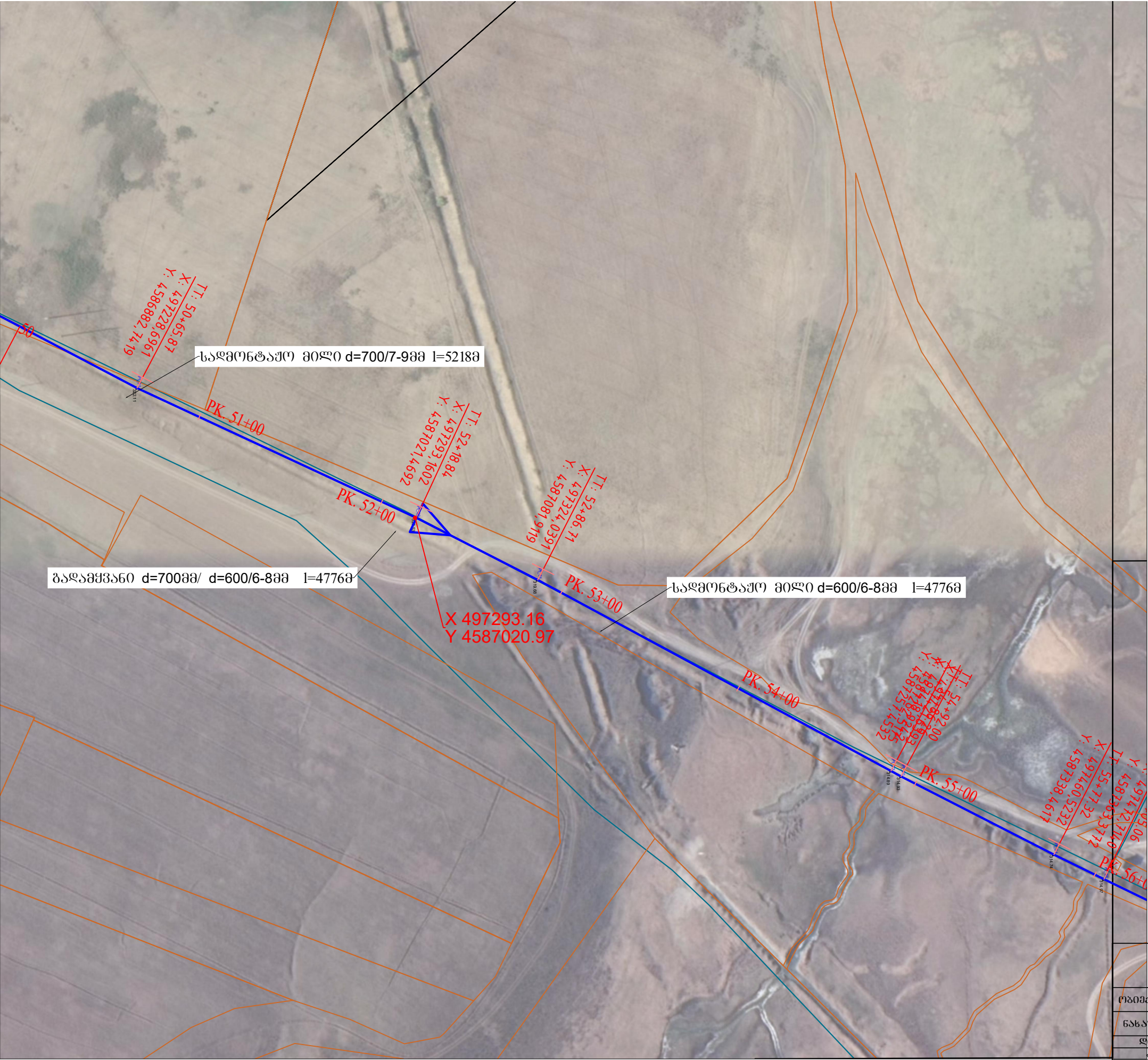


პირობითი აღნიშვნები:

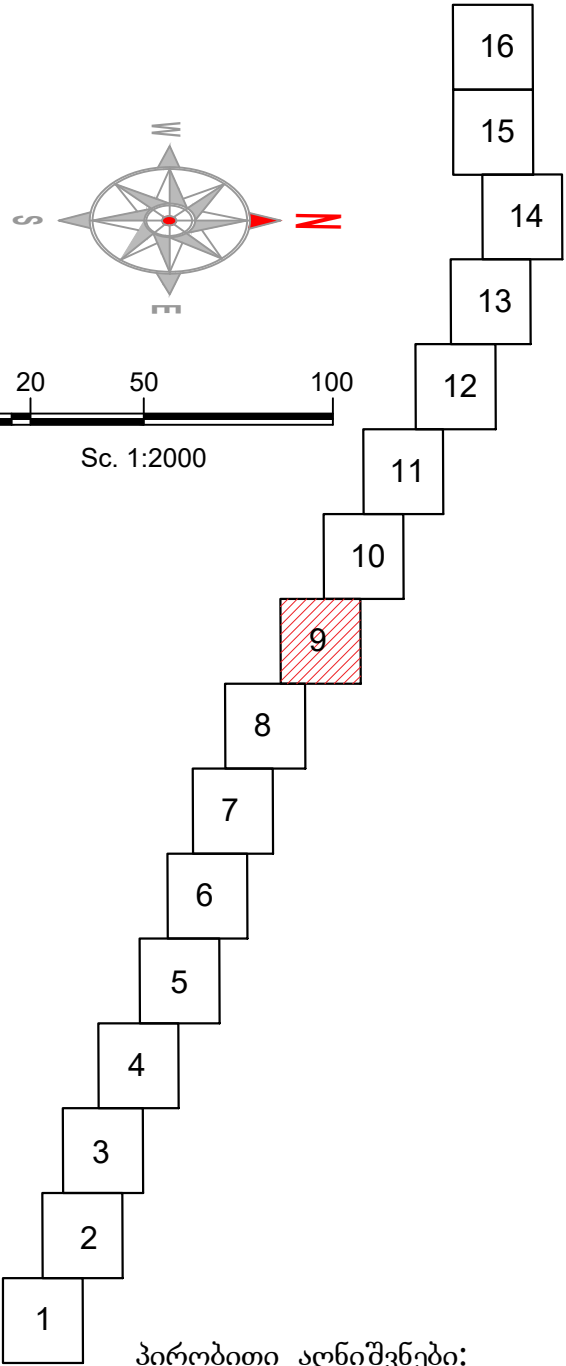
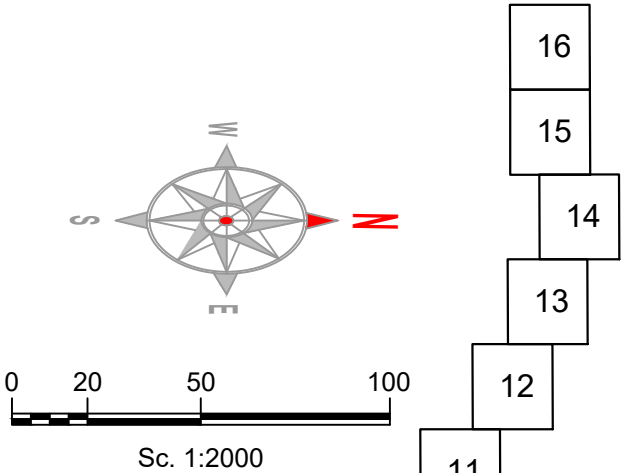
- რეგისტრირებული მიწის ნაკვეთები
- რეგისტრირებული საკომუნიკაციო ქსელი
- სადემონტაჟო  $d=600\text{მმ}$ ,  $d=700\text{მმ}$  მილი
- არა სადემონტაჟო  $d=600\text{მმ}$ ,  $d=700\text{მმ}$  მილი

<u>დაამუშავით:</u> შპს „ რუსთაფის წყალი"		<u>დაამუშავებულია</u> შპს „სამართლებრივი მიწა-წყალი" ს/გ 405329933	
ობიექტი	მდინარე, ხრამი ახალი სატუმრო საფარიდან მომავალი ფილალი 4-60მმ 1-480მ მდინარე და 4-700მ 1-519მ მდინარე ფილალიდან მიწის სადემონტაჟო სამუშაოები		
მასშტაბი	გეგმა-1 პიკეტაჟი 42+36 და 49+64 მდე		
დირექტორი	შეასრულა	მასშტაბი:	ნახ. №- 10
პ. კახანაძე	პ. კახანაძე	1:2000	data: 05/10/2021





გეგმების გასაღები:

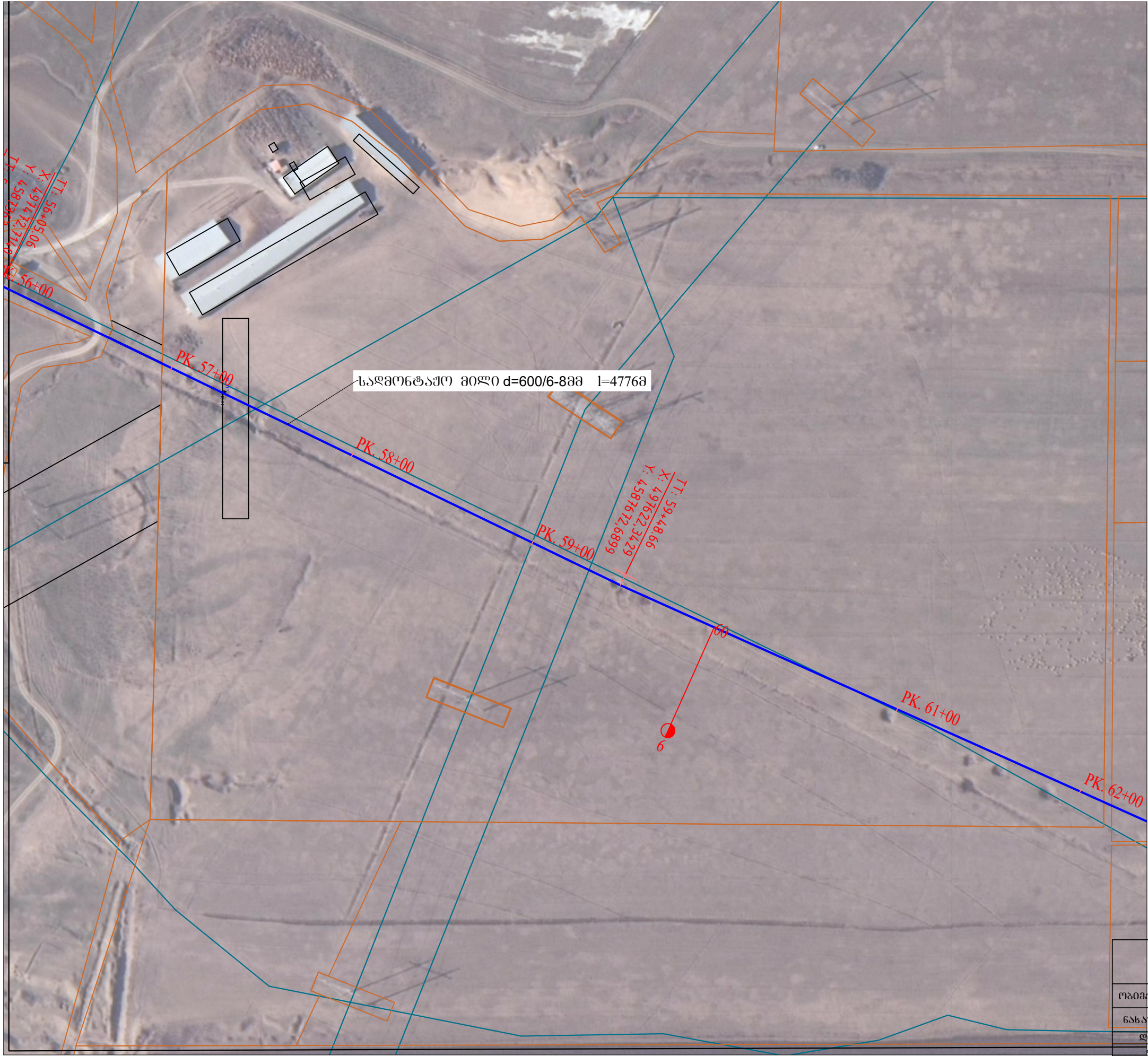


პირობითი აღნიშვნები:

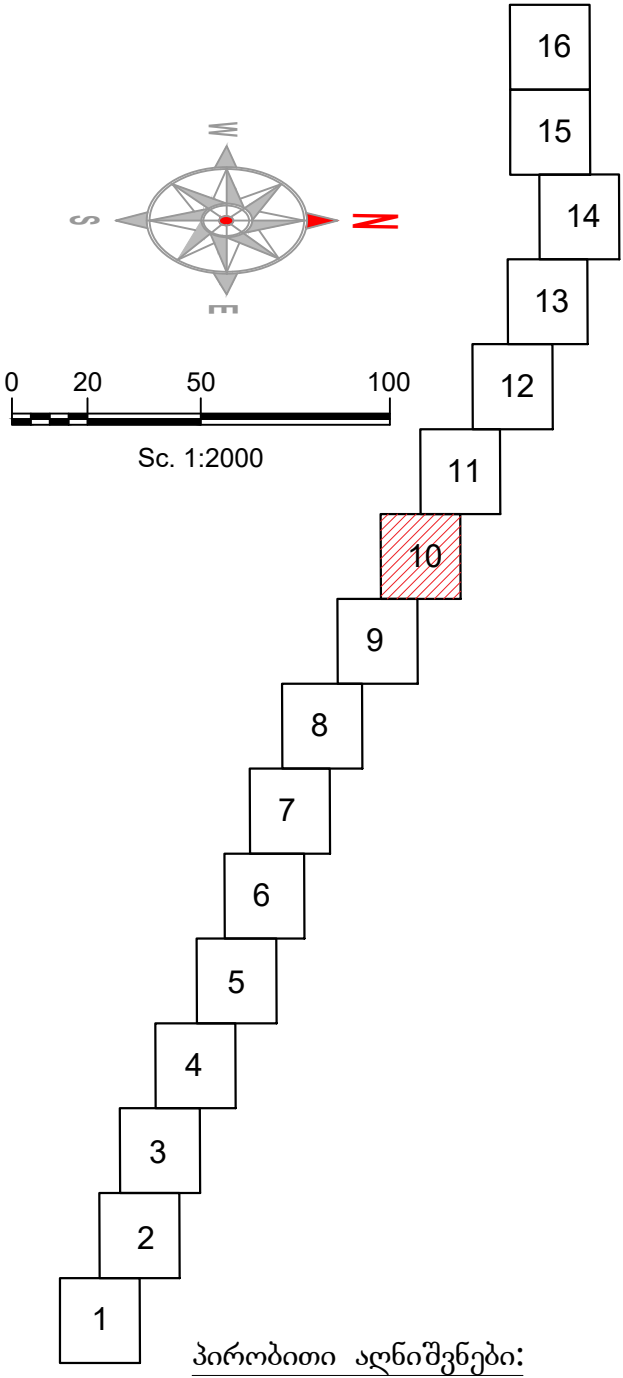
- რეგისტრირებული მიწის ნაკვეთები
- რეგისტრირებული საკომუნიკაციო ქსელი
- სადემონტაჟო  $d=600$ მმ,  $d=700$ მმ მილი
- არა სადემონტაჟო  $d=600$ მმ,  $d=700$ მმ მილი

<div>დაამუშავა:</div> <div>შპს „ რუსთავეის წყალი"</div>		<div>დაამუშავებულია</div> <div>შპს „სამართლებრივი მიწა-წყალი"</div> <div>ს/გ 405329933</div>	
ობიექტი	მარნეულის , სოფი ახალი საბურთალოს რაიონის, სოფ. ახალი საბურთალოს მუნიციპალიტეტის, სოფ. ახალი საბურთალოს მუნიციპალიტეტის საკომუნიკაციო ქსელის სადემონტაჟო სამუშაოები		
ნახაზი	გეგმა-1 პიკეტაჟი 49+64დან 56+10მდე		
დირექტორი	შეასრულა	მასშტაბი:	ნახ. №-11
პ. კახაბაძე	პ. კახაბაძე	1:2000	data: 05/10/2021





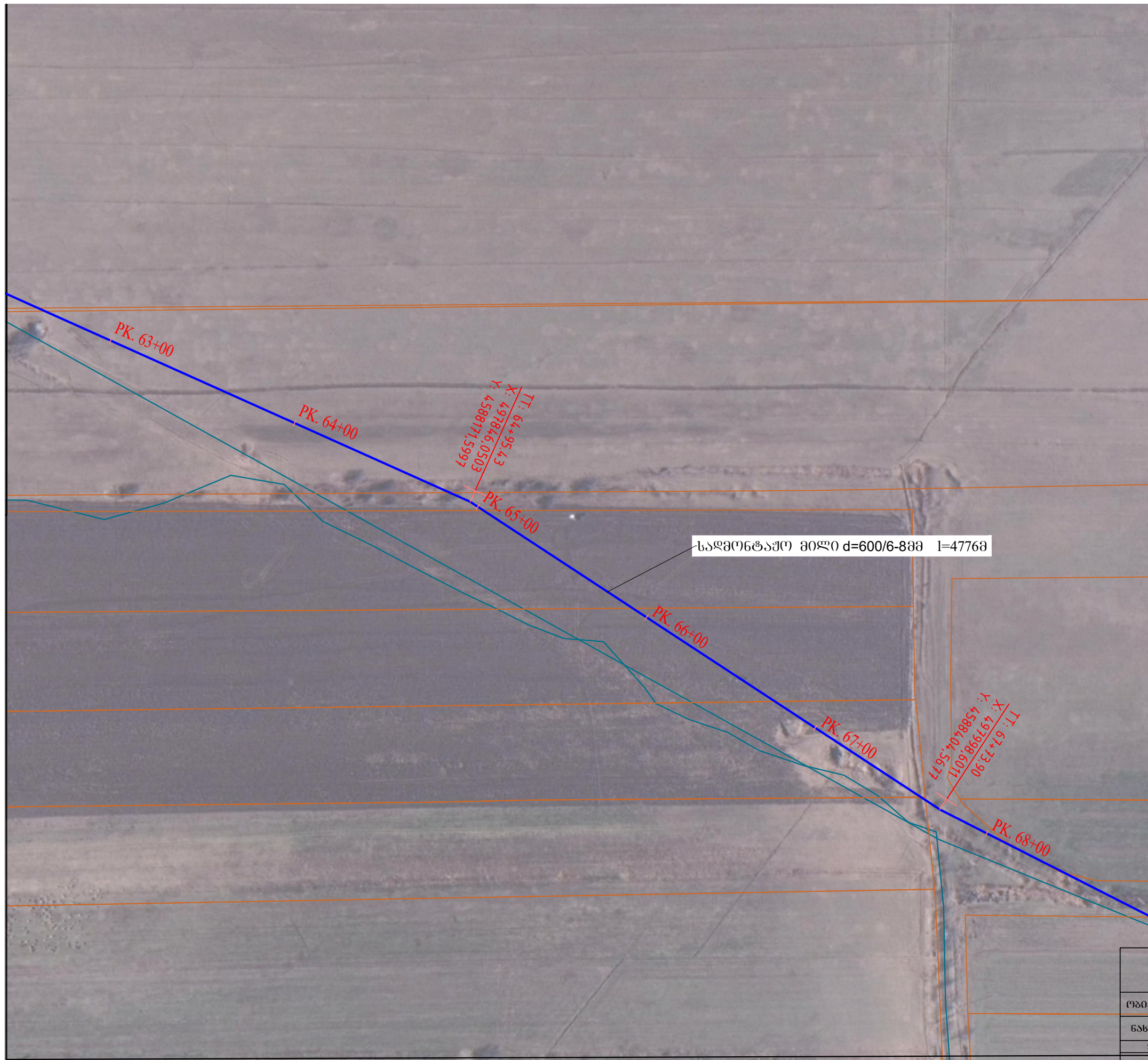
გეგმების გასაღები:



- რეგისტრირებული მიწის ნაკვეთები
- რეგისტრირებული საკომუნიკაციო ქსელი
- სადემონტაჟო  $\varnothing=600\text{მმ}$ ,  $\varnothing=700\text{მმ}$  მილი
- არა სადემონტაჟო  $\varnothing=600\text{მმ}$ ,  $\varnothing=700\text{მმ}$  მილი

	<u>დაამუშავა:</u> შპს „ რუსთაშის წყალი"		<u>დაამოწმა/მეტყველა:</u> შპს „სამართლებრივი მიწა-წყალი" ს/გ 405329933	
	ობიექტი	მარნეულში , სოფო ახალი საბურთალო საზოგადოებრივი ტერიტორიაზე, სადასამონტაჟო მილის მოწყობის სამუშაოები ფაქტობრივად აღწერილი საზოგადოებრივი ტერიტორია		
	ნახაზი	გეგმა-1 პიკეტაჟი 56+10დან 62+43მდე		
	დირექტორი	შეასრულა	მასშტაბი:	ნახ. №- 12
	პ. კაპანაძე	პ. კაპანაძე	1:2000	data: 05/10/2021





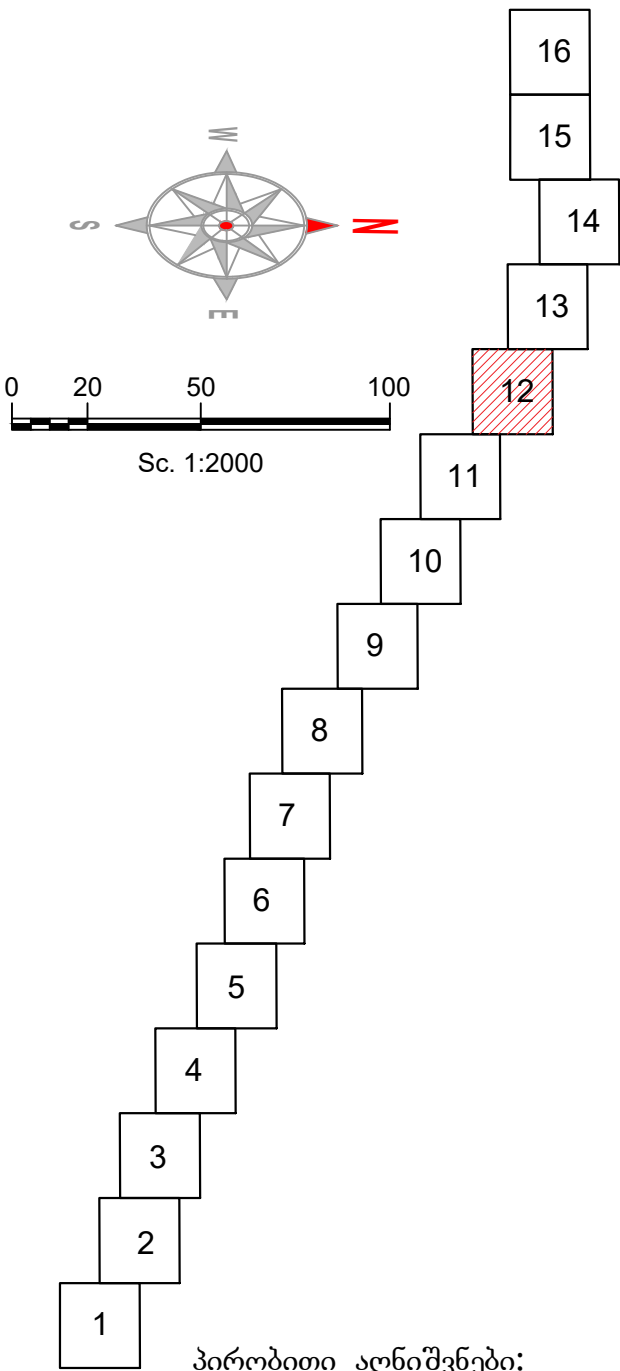
პირობითი აღნიშვნები:

- |   |  |
|---|--|
| რეგისტრირებული მიწის ნაკვეთები              |  |
| რეგისტრირებული საკომუნიკაციო ქსელი          |  |
| სადემონტაჟო $d=600$ მმ, $d=700$ მმ მილი     |  |
| არა სადემონტაჟო $d=600$ მმ, $d=700$ მმ მილი |  |

	<b>ღამკვეთი:</b> შპს „ რუსთავეის წყალი"	<b>ღამკვეთმაქმამლი</b> შპს „საქართველოს მიწა-წყალი" ს/ნ 405329933	
ობიექტი	მარნეულის, სრამი ახალი ხატუბი სალგურეოდაც მომავალი ღრულის დ=600მმ l=480მ მძებრ ღამ=700მმ l=519მ მძებრ წყალსაღმდის მიწის საღმურცადი საპროექტად		
ნახაზი	პეგმა-1 პიკეტაჟი 62+43მან 68+57მდე		
ღირამქტორი	შეასრულა	მასშტაბი:	ნახ. №- V-13
პ. კაკანაძე	პ. კაკანაძე	1:2000	data: 05/10/2021



გეგმების გასაღები:



პირობითი აღნიშვნები:

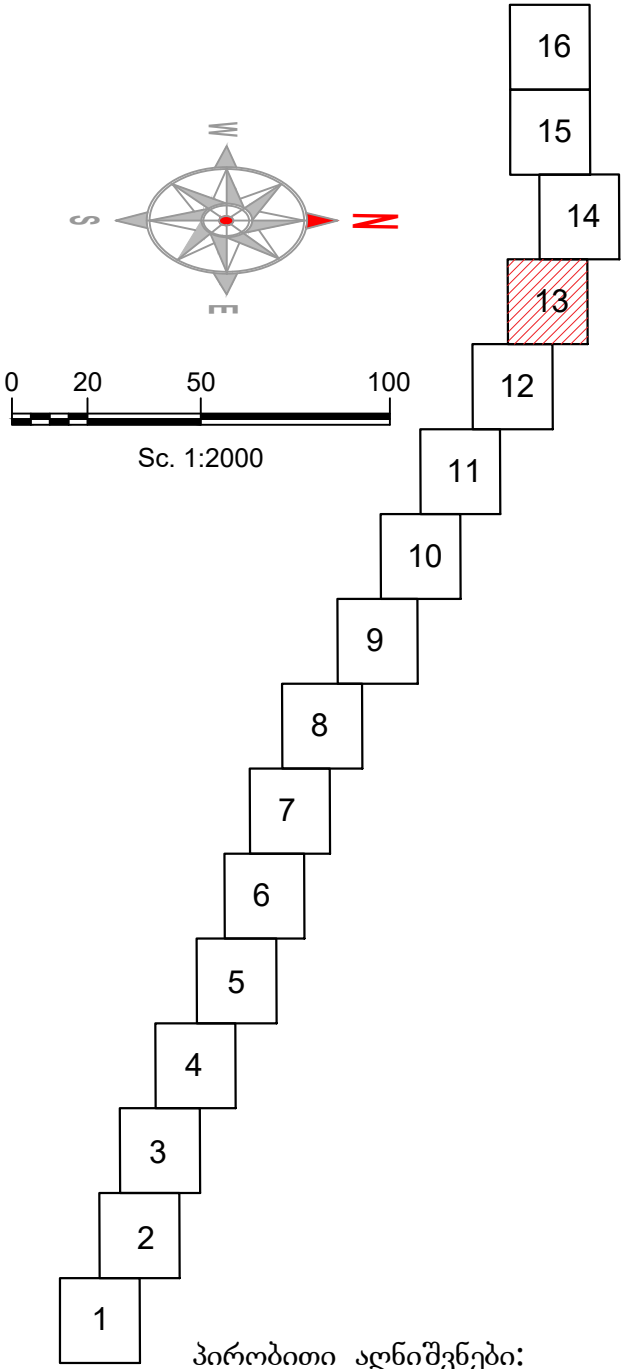
- რეგისტრირებული მიწის ნაკვეთები
- რეგისტრირებული საკომუნიკაციო ქსელი
- სადემონტაჟო  $\varnothing=600$ მმ,  $\varnothing=700$ მმ მილი
- არა სადემონტაჟო  $\varnothing=600$ მმ,  $\varnothing=700$ მმ მილი

ღამკვეთი:		ღამკვეთი:	
შპს „რუსთავის წყალი“		შპს „სამართლებლო მიწა-წყალი“ ს/გ 405329933	
ობიექტი		გარეული, ხრამი ახალი საბუნებო საფარიდან მომავალი ფილაჟის $\varnothing=600$ მმ 1-4808 მმტრი და $\varnothing=700$ მმ 1-5190 მმტრი ფაქტობრივი მიწის სადემონტაჟო სამუშაოები	
ნახაზი		გეგმა-1 კიკმტაში 68+57დან 75+41მდე	
დირექტორი	შეასრულა	მასშტაბი:	ნახ. №-14
პ. კახაბაძე	პ. კახაბაძე	1:2000	data: 05/10/2021





გეგმების გასაღები:



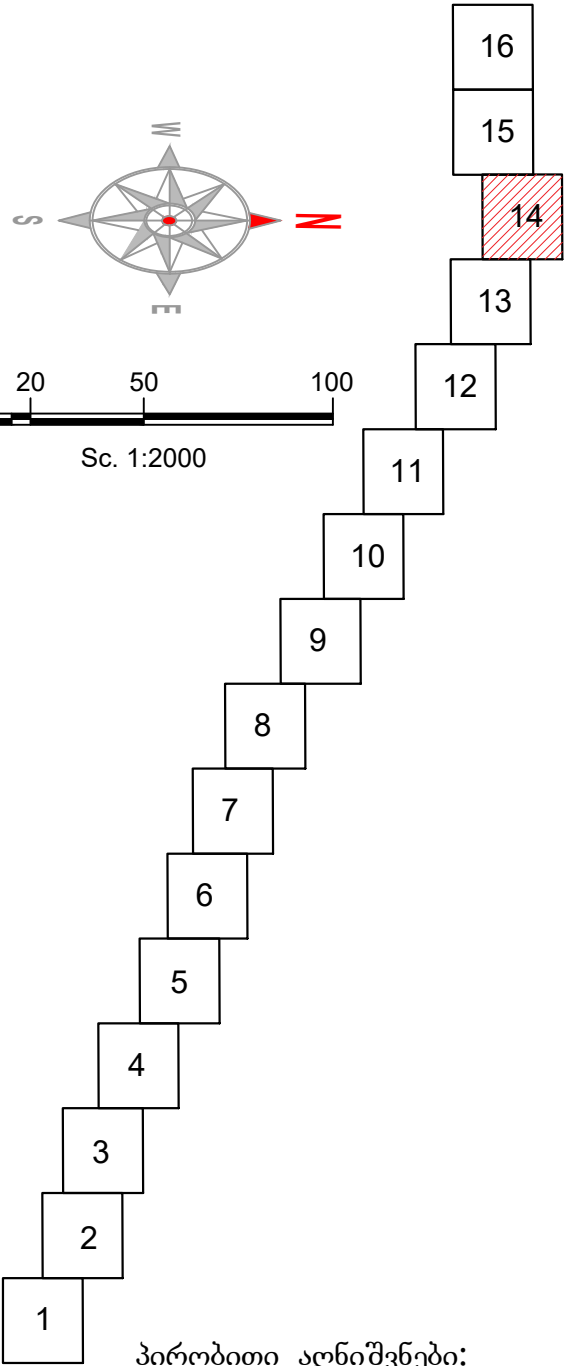
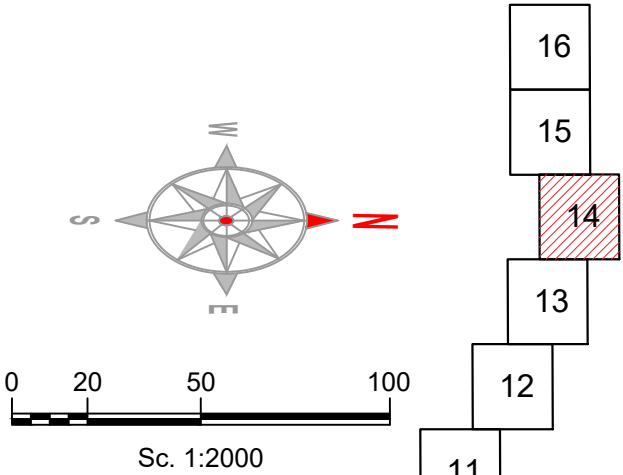
- რეგისტრირებული მიწის ნაკვეთები
- რეგისტრირებული საკომუნიკაციო ქსელი
- სადემონტაჟო d=600მმ, d=700მმ მილი
- არა სადემონტაჟო d=600მმ, d=700მმ მილი

<u>დაამუშავა:</u> შპს „ რუსთავეის წყალი“		<u>დაამუშავებული</u> შპს „სამართლებლო მიწა-წყალი“ ს/6 405329933	
ობიექტი	მარნეულში , ხრამი ახალი საბუდო საფარიდან მომავალი ფიქალის d=600მმ l=4808 მმტრი და d=700მმ l=5190 მმტრი ფიქალის მიწის სადემონტაჟო სამუშაოები		
ნახაზი	გეგმა-1 კიკმტაში 75+41დან 81+48მდე		
დირექტორი	შეასრულა	მასშტაბი:	ნახ. №-15
პ. კაპანაძე	პ. კაპანაძე	1:2000	data: 05/10/2021





გეგმების გასაღები:

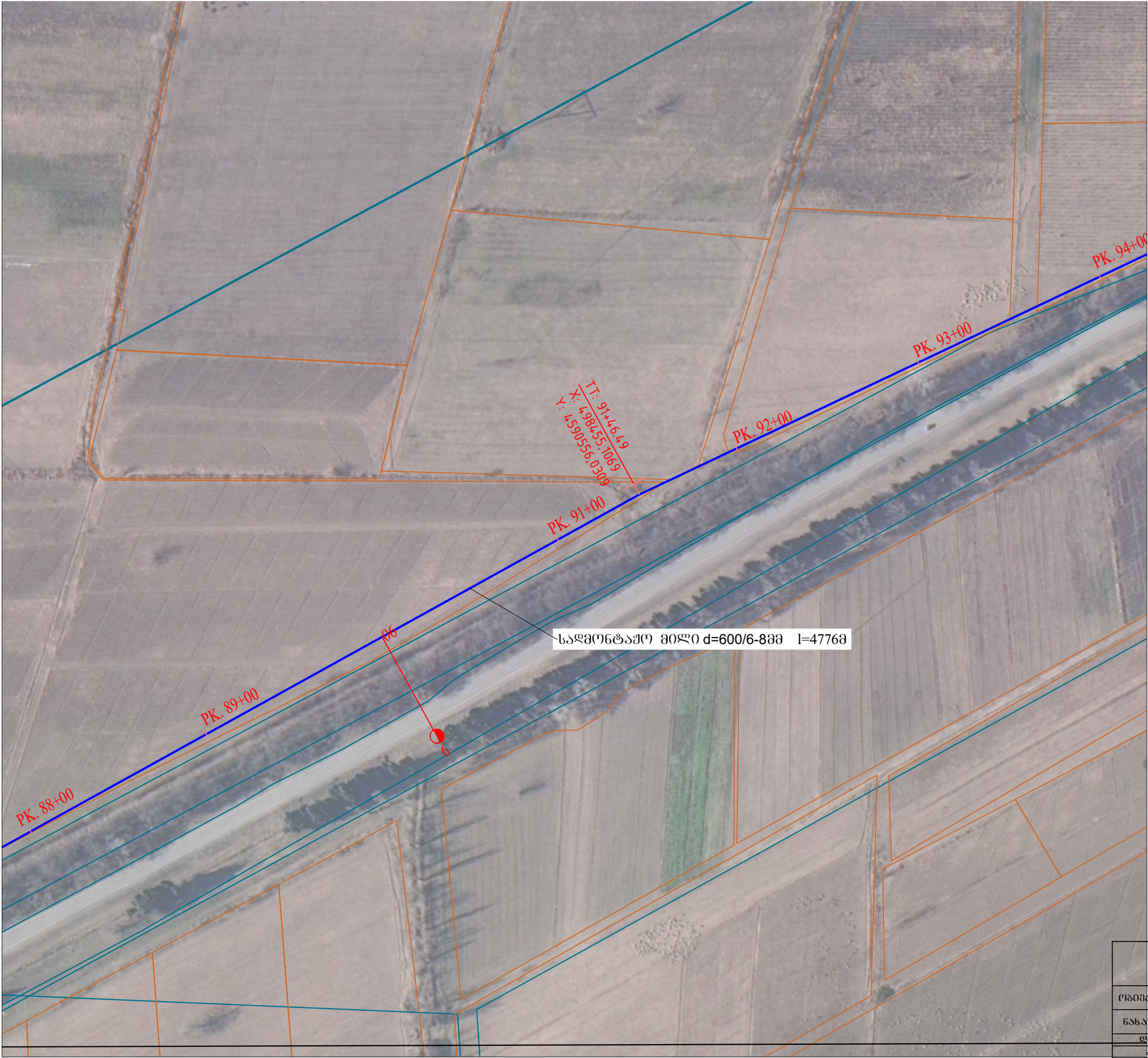


პირობითი აღნიშვნები:

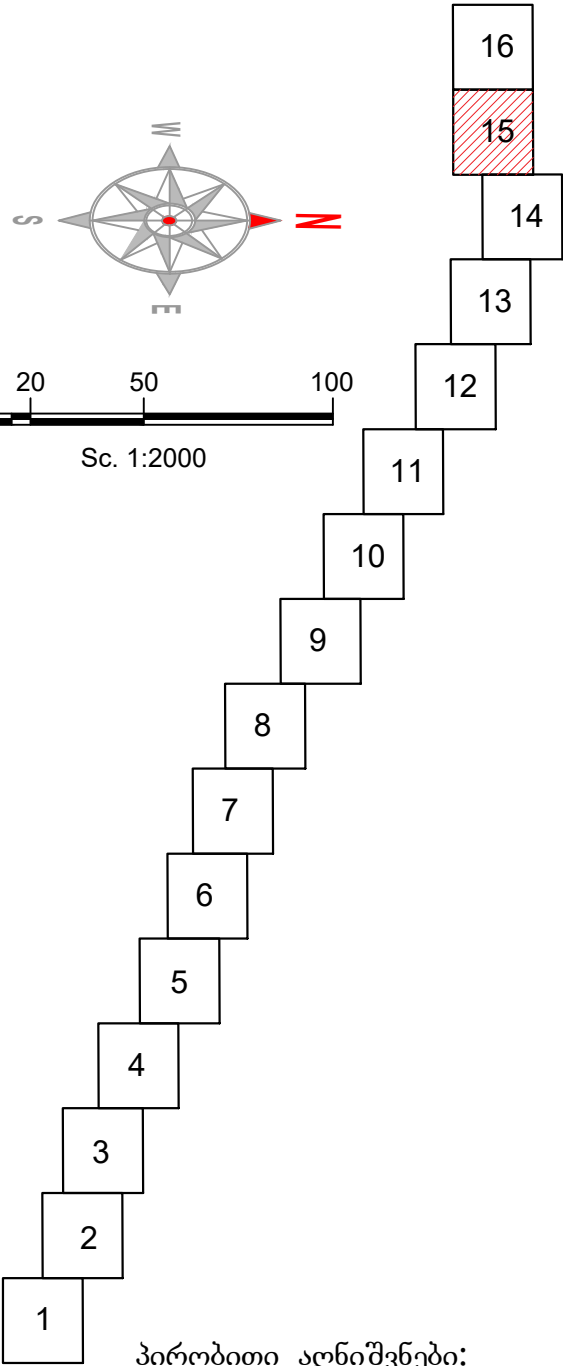
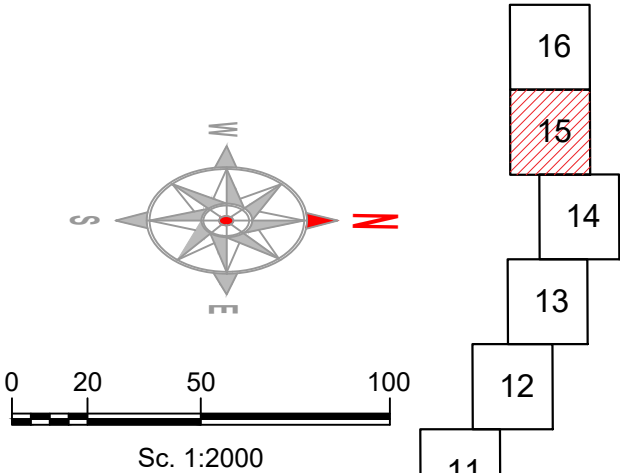
- რეგისტრირებული მიწის ნაკვეთები
- რეგისტრირებული საკომუნიკაციო ქსელი
- სადემონტაჟო  $d=600$ მმ,  $d=700$ მმ მილი
- არა სადემონტაჟო  $d=600$ მმ,  $d=700$ მმ მილი

<div>დაამუშავა:</div> <div>შპს „ რუსთაშის წყალი"</div>		<div>დაამუშავებული</div> <div>შპს „სამართლებლო მიწა-წყალი"</div> <div>ს/გ 405329933</div>	
ობიექტი	მარნეულის, ხრამი ახალი სატყეო საზღვრის მოწყობა. ფოთლის ქ-ბიდან 1-4808 მმტრი და 1-5190 მმტრი ფაქტობრივი მიწის სადემონტაჟო სამუშაოები		
ნახაზი	გეგმა-1 პიკეტაჟი 81+48 ღან 87+78მღმ		
დირექტორი	შეასრულა	მასშტაბი:	ნახ. №- V-16
პ. კაპანაძე	პ. კაპანაძე	1:2000	data: 05/10/2021





გეგმების გასაღები:

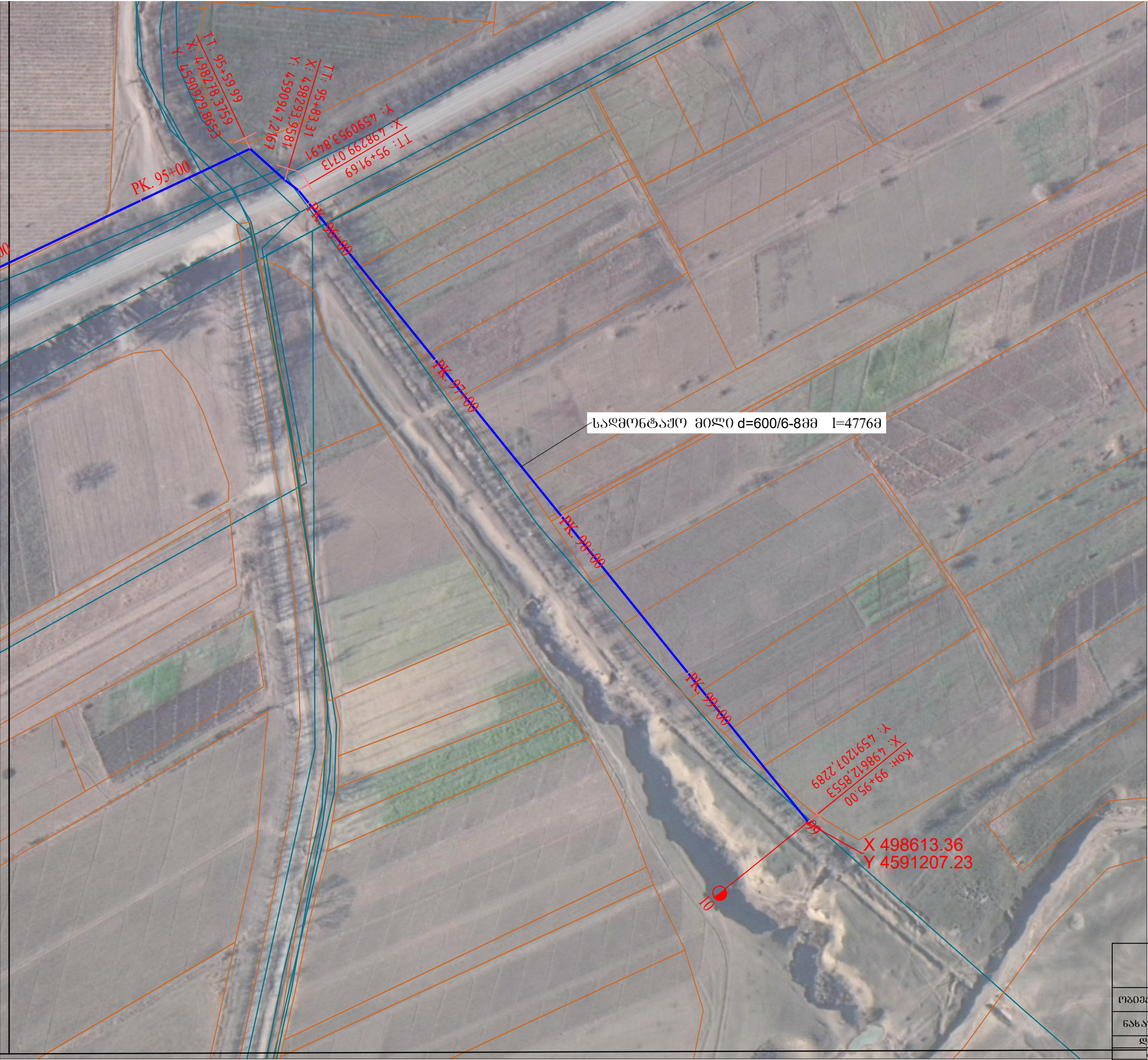


პირობითი აღნიშვნები:

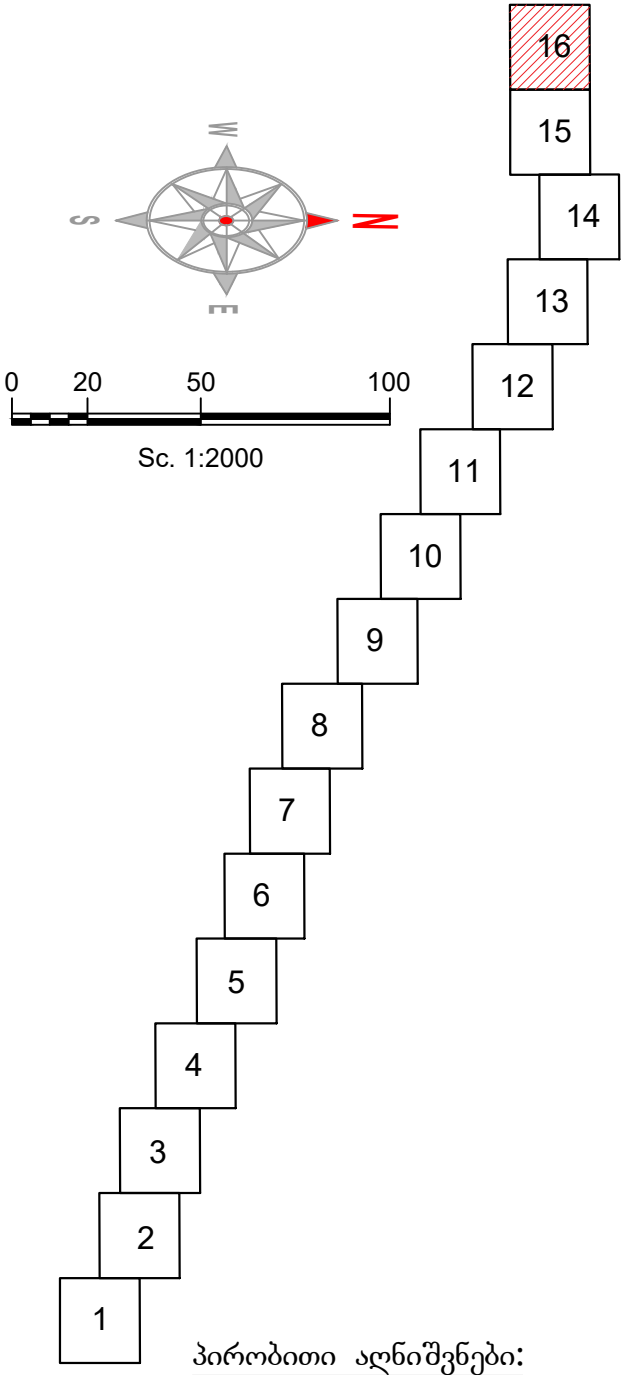
- რეგისტრირებული მიწის ნაკვეთები
- რეგისტრირებული საკომუნიკაციო ქსელი
- სადემონტაჟო  $\varnothing=600$ მმ,  $\varnothing=700$ მმ მილი
- არა სადემონტაჟო  $\varnothing=600$ მმ,  $\varnothing=700$ მმ მილი

<div>დაამუშავა:</div> <div>შპს „ რუსთავის ფაქალი"</div>		<div>დაამუშავებულია</div> <div>შპს „სამართლებლო მიწა-ფაქალი"</div> <div>ს/ნ 405329933</div>	
ობიექტი	მარნეულის , ხრამი ახალი სატყეო საფარიდან მომავალი ფოთლის ქ-მდებ 1-4808 მმტრი და ქ-700მმ 1-5190 მმტრი ფაქალის მიწის სადემონტაჟო სამუშაოები		
ნახაზი	გეგმა-1 პიკეტაჟი 87+78 და 94+38მდე		
დირექტორი		შეასრულა	მასშტაბი:
პ. კახანაძე		პ. კახანაძე	1:2000
			ნახ. №- 17- data: 05/10/2021





გეგმების გასაღები:

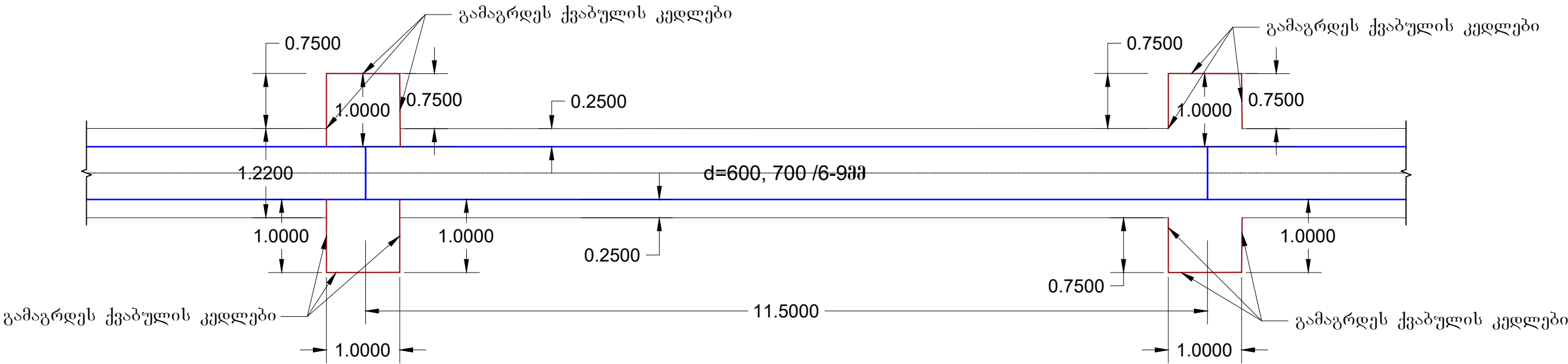


- რეგისტრირებული მიწის ნაკვეთები
- რეგისტრირებული საკომუნიკაციო ქსელი
- სადემონტაჟო  $\varnothing=600$ მმ,  $\varnothing=700$ მმ მილი
- არა სადემონტაჟო  $\varnothing=600$ მმ,  $\varnothing=700$ მმ მილი

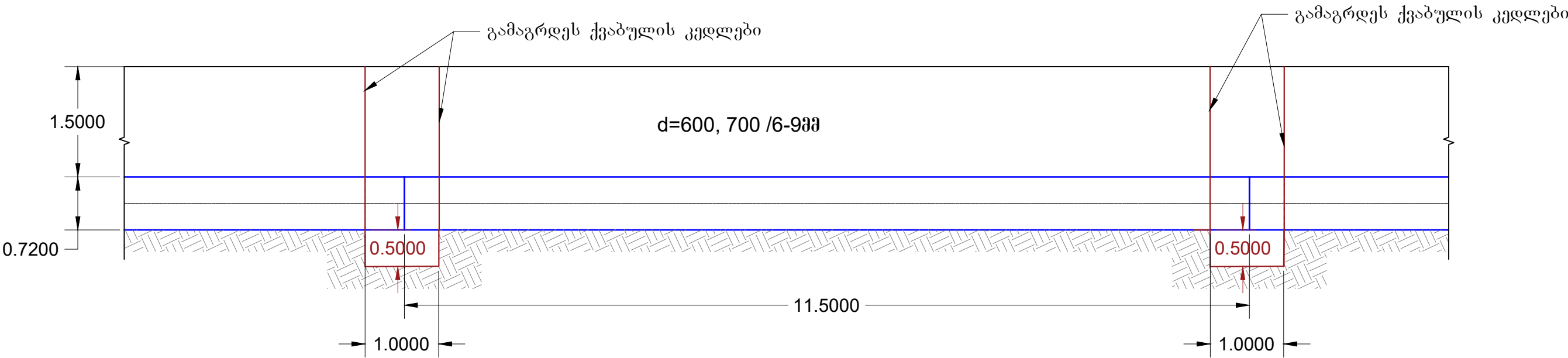
<u>დამკვეთი:</u> შპს „ რუსთავეის ფაქალი"		<u>დამამუშავებელი</u> შპს „სამართლებლონ მიწა-წყალი" ს/გ 405329933	
ობიექტი	მარნეულის , ხრამი ახალი სატყეო საფარიდან მომავალი ფოთლის ძ-600მმ l=4808 მმტრი და ძ-700მმ l=5190 მმტრი ფაქალაქის მიწის სადემონტაჟო სამუშაოები		
ნახაზი	გეგმა-1 პიკეტაჟი 94+38 ღან 99+95მდე		
ფორმეტრი		შეასრულა	მასშტაბი:
პ. კაპანაძე		პ. კაპანაძე	1:2000
			ნახ. №- 18 data: 05/10/2021



# გეგმა



# ჭრილი

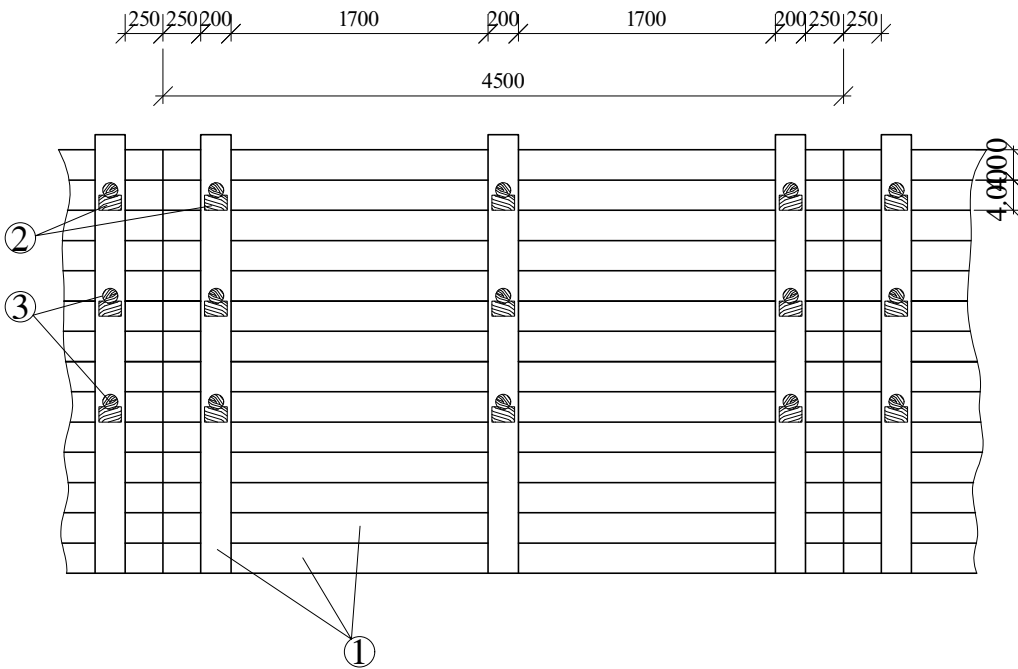


- მოკლე განმარტებითი ბარათი და ნახაზების ჩამონათვალი იხილეთ ფურც ვ-1. საღებონტაჟო მილის ჩაჭრამდე მოეწეოს ბრუნტის გამაგრების სამუშაოები რათა არ მოხდეს ბრუნტის ჩამოშლა.
- საღებონტაჟო მილი ჩაიჭრას ყოველ 11.5 მეტრში (შეთანხმდეს დამკვეთთან).
- ბარე ძხელების საღებონტაჟო სამუშაოების ჩატარებისას დაცული იქნას საფენებლო ნორმები და წესები.
- შემსრულებელი ვალდებულია საღებონტაჟო სამუშაოების შესრულების შემდეგ საფენებლო ნაბავი გაიტანოს საპროექტო ობიექტიდან და მოსწორდეს ბრუნტი პირვანდელ ნიშნულამდე

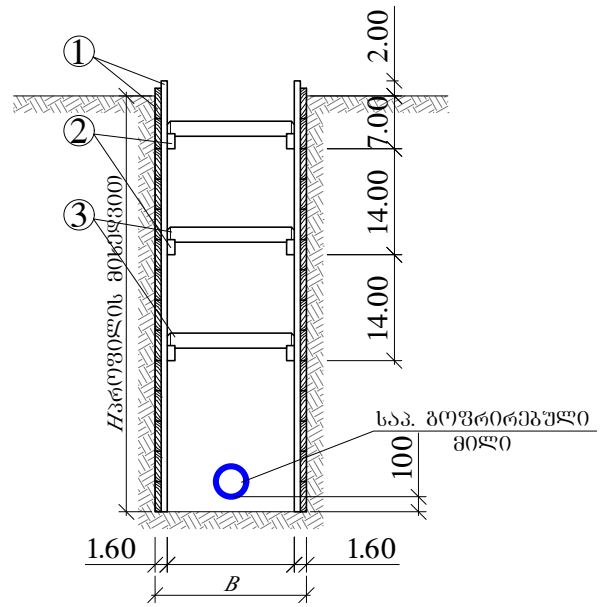
<u>დამკვეთი:</u> შპს „ რუსთავის წყალი"		<u>დამკვეთის მისამართი:</u> შპს „საქართველოს მიწა-წყალი" ს/ნ 405329933	
ობიექტი	მარნეულში, სოფ. ახალი საბურთაო საფენიდან მომავალი ფაფალაშის მიწის საღებონტაჟო სამუშაოები		
ნახაზი	მიწის თხრილის კორიფონტალური კვეთი, გეგმა და ჭრილი		
დირექტორი	შეასრულა	მასშტაბი:	ნახ. №- V-19
პ. პაპანაძე	პ. პაპანაძე		data: 05/10/2021



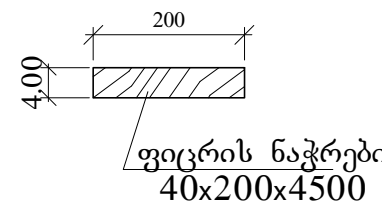
თხრილის ბრძოვი კვეთი  
ბამაბრების კვანძი  
მ 1:50



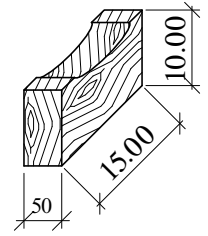
თხრილის ბანივი კვეთი  
ბამაბრების კვანძი  
მ 1:50



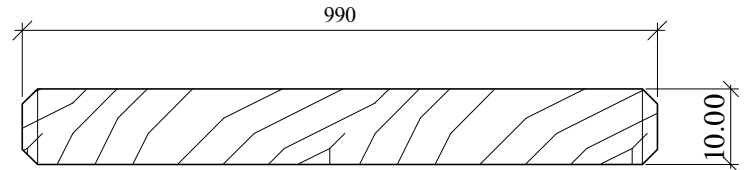
ფიცრის ნაჭერი  
მ 1:10



ბამბრჯენის საყრდენი  
მ 1:10



ბამბრჯენი  
მ 1:10



ექსპლიკაცია

1. ფიცრის ნაჭერი 40x200x4500 მმ.
2. ბამბრჯენის საყრდენი
3. ბამბრჯენი (მრგვალი კვეთის მორი)  $\phi=100$  მმ.

შენიშვნები:

1. ბამაბრება მოუწეს 1.30 მ. ჩაღრმავების შემდეგ.
2. მშენებლობის კვირიკაში დაცული იქნას უსაფრთხოების წესები და ნორმები

<u>დამკვეთი:</u> შპს „ რუსთავეის წყალი"		<u>დამკვეთის მისამართი:</u> შპს „საქართველოს მიწა-წყალი" ს/ნ 405329933	
ობიექტი	მარნეულში , ხრამი ახალი საბუთო საფარულიან მიწა-წყალი ფაქტობრივი მიწის საფარულიან საფარულიან		
ნახაზი	ბრუნტის გამაბრების კვანძი		
დირექტორი	შეასრულა	მასშტაბი:	ნახ. №- 20
პ. პაპანაძე	პ. პაპანაძე	1:2000	data: 05/10/2021