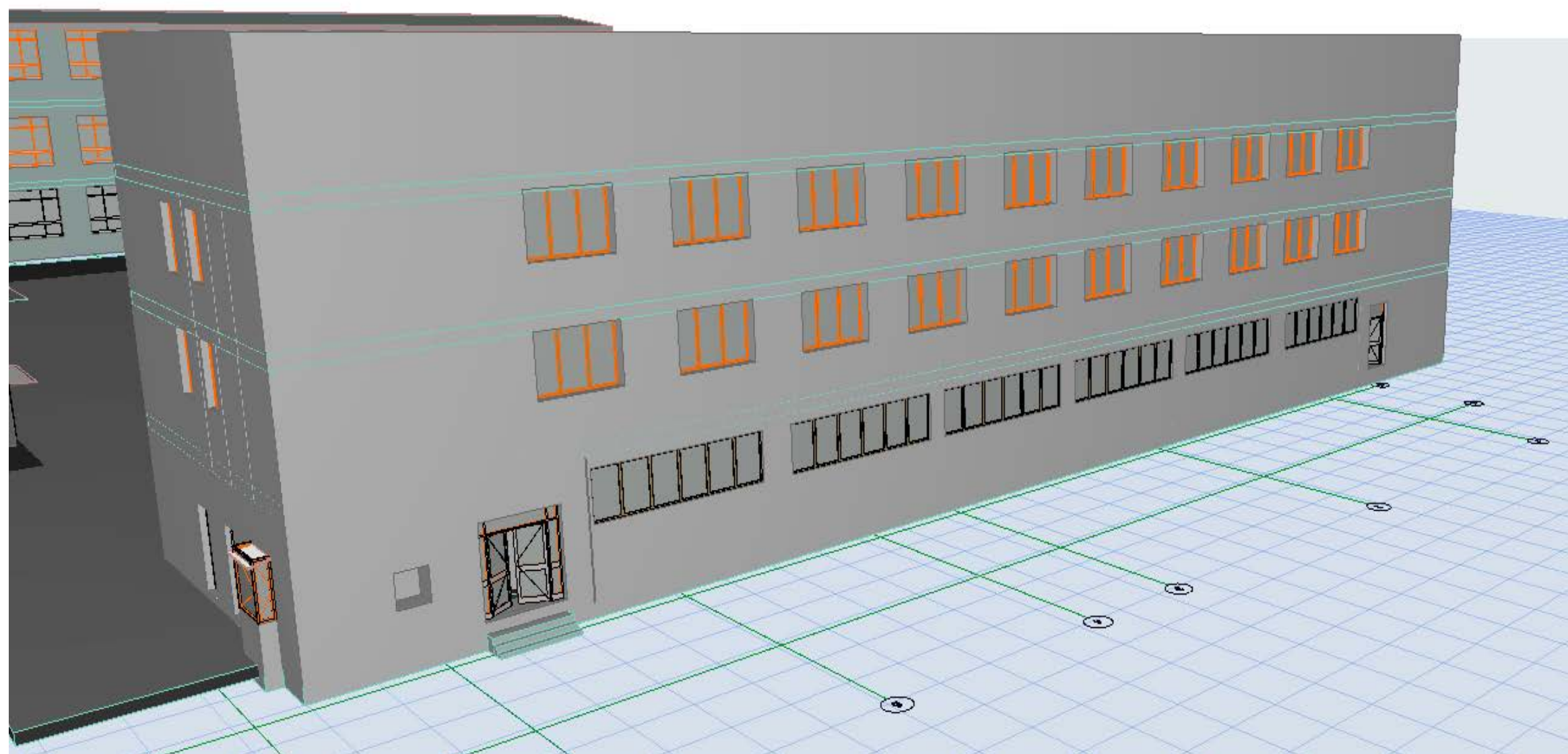


პროექტის დასახელება

მექანიკური ნაწილი

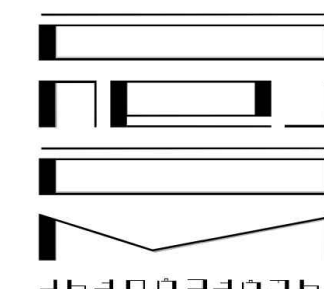
გაბოზა/გაგრილ ება-ventil სი ს



დამკვეთი

შ.პ.ს "მიღამო"

საქართველო, თბილისი
0, აბაშიძის ქ. №77



შემსრულებელი

შ.პ.ს. "ვერგე"

საქართველო, თბილისი
პ. ასლანაშვილის ქ. №29ა.
E-mail: info@verge.ge



განმარტებითი ბარათი

შენობის გათბობა-გაგრილების და ვენტილაციის სისტემის დასაქმებულია:

- საქართველოში მოქმედი საპროექტო ნორმების.
- ქ. თბილისის კლიმატური პირობების.
- არქიტექტურულ-ტექნოლოგიური ნახაზების.
- დამკვეთის მხრიდან წარდგენილი ტექ. დავალების მიხედვით.

1. გათბობა-გაგრილება

ჰაერის საანგარიშო ტემპერატურა

ზამთარი: გარე -8°C. შიდა 23°C

ზაფხული: გარე 38°C. შიდა 23°C

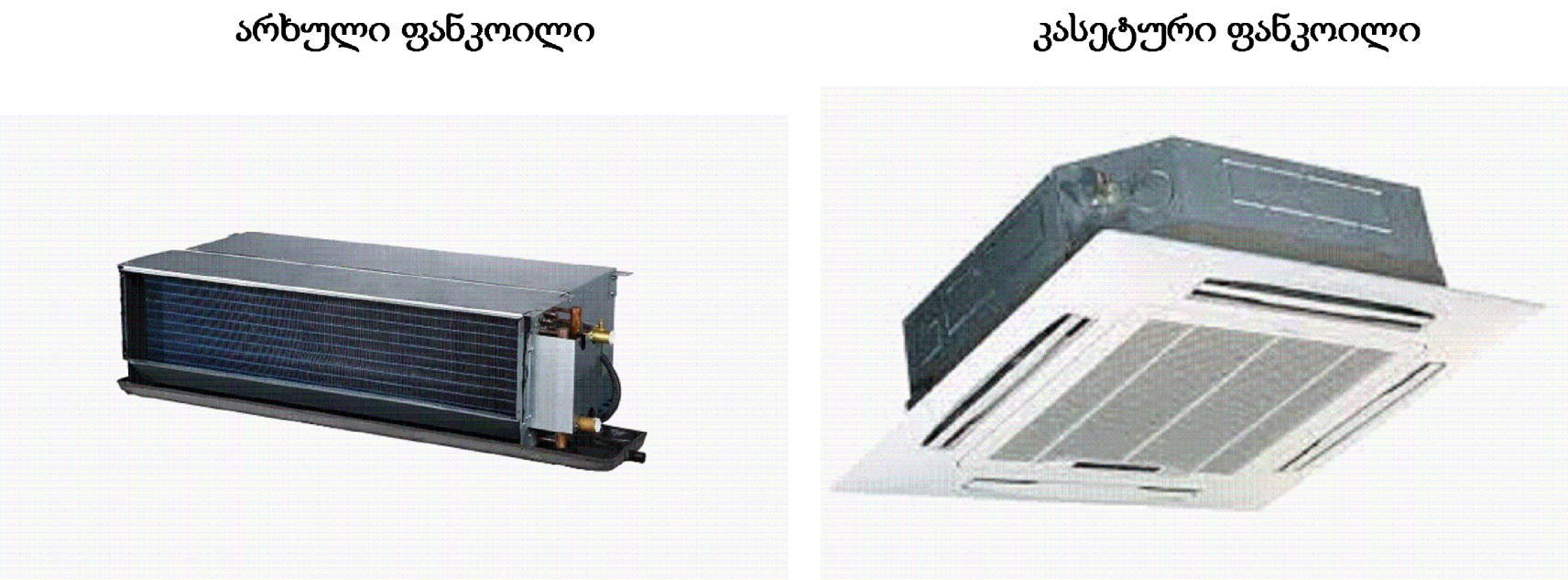
შენობის გადამღობი კონსტრუქციების თბოტექნიკური ანგარიშის მიხედვით გათბო/გაგრილების სიმძლავრემ შეადგინა - ზამთარში **47.9კვტ.** საფხულში **87.1კვტ.**

შენობის გათბობა/გაგრილებისთვის დაპროექტდა ქვაბი-ჩილერის ორმილოვანი სისტემა. საქვაბის ბუნ.აირის პიკური ხარჯი შეადგენს 16 მ3/სთ.

შენობის გათბობისთვის და ცხელი წყალმომარაგებისთვის საჭირო ენერგიის მისაღებად ტექნიკური შენობის ფართში მოეწყო 2 ცალი კედლის ქვაბი, თითოეული **100კვტ.** სიმძლავრის. ხოლო გაგრილების სიმძლავრის მისაღებად ამავე ტექნიკურ სათავსთან, გარე სივრცეში დაპროექტდა ორი **80კვტ.** სიმძლავრის ჩილერი.

საქვებში განთავსებულია გათბობის/გაგრილების გამანაწილებელი კოლექტორი, ყველა საჭირო კომპონენტით. სისტემა დაპროექტებულია შემდეგი პრინციპით: ზამთარში გათბობაზ/გაგრილების კოლექტორზე დაერთებული 3 ხაზიდან, 2 იმუშავებს. ესენია შენობის გათბობის და ცხელწყალმომარაგების ხაზები, ხოლო ზამთარში ორივე ხაზი ჩაიკეტება ჩამკეტი ვენტილების საშუალებით და იმუშავებს მესამე, შენობის გაგრილების ხაზი, ხოლო ცხელი წყლის ბოილერისთვის ხაზი წავა პირდაპირ კედლის ქვაბებიდან. როგორც გათბობის ასევე გაგრილების სისტემის საცირკულაციო ტუმბოები აღჭურვილი უნდა იყოს ძრავების სიხშირული მართვის ბლოკით. გათბობა/გაგრილების მიღები უნდა შეიფუთოს 13მმ სისქის კაუჩუკის იზოლაციით. გარე სივრცეში, ჩილერებიდან გამოსული მილებისთვის უნდა მოეწყოს კლადინგი თუნუქის მოთუთიებული ჰაერსატარისგან, გარე სივრციდან დაზიანების აცილების მიზნით.

სათავსების გათბობა-გაგრილებისთვის ძირითადად გამოყენებულია ორმილოვანი არხული ტიპის ფანკოილები, ზოგიერთ სათავსში კი კასეტური ფანკოილები.



ფანკოილების დაერთების ტიპიური კვანძი ნაჩვენებია, როგორც გეგმაზე, ისე პრინციპიალურ სქემაზე.

შენობაში არსებული სასერვეროსთვის მოეწყო დამოუკიდებელი გაგრილების სპლიტ სისტემა.

2. ვენტილაცია

პროექტში გათვალისწინებულია, როგორც თუნუქისგან ფურცლისგან დამზადებული ჰაერსატარები, ასევე ხრადი ჰაერსატარები.

სან.კვანძებში გათვალასწინებულია ჰაერის გაწოვა, თითო სანკვანძში განთავსებულია თითო გამწოვი ცხაური. გაწოვის ხაზი ვერტიკალური შახტების საშუალებით აყვანილია სახურავზე, სადაც ხდება შეკრება და დაერთება გამწოვ ვენტილატორზე.

შიდა სივრცეში ჰაერსატარები უნდა შეიფუთოს 13მმ სისქის კაუჩუკის შეფუთვით, ჰაერსატარების გადაბმა უნდა მოხდეს მილტუჩებით, ხოლო მათი ჰერმეტიზაცია რეზინის შუასადებით.

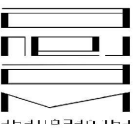
#	ნახაზების უწყისი
1	თავფურცელი
2	I სართულის გეგმა გათბობა-გაგრილების სისტემის დატანით
3	II სართულის გეგმა გათბობა-გაგრილების სისტემის დატანით
4	III სართულის გეგმა გათბობა-გაგრილების სისტემის დატანით
5	I სართულის გეგმა ფანკოილების მართვის პანელების დატანით
6	II სართულის გეგმა ფანკოილების მართვის პანელების დატანით
7	III სართულის გეგმა ფანკოილების მართვის პანელების დატანით
8	I სართულის გეგმა ვენტილაციის სისტემის დატანით
9	II სართულის გეგმა ვენტილაციის სისტემის დატანით
10	III სართულის გეგმა ვენტილაციის სისტემის დატანით
11	გათბობა-გაგრილების სისტემის პრინციპიალური სქემა
12	I სართულის გათბობა-გაგრილების სისტემის აქსონომეტრიული სქემა
13	II სართულის გათბობა-გაგრილების სისტემის აქსონომეტრიული სქემა
14	III სართულის გათბობა-გაგრილების სისტემის აქსონომეტრიული სქემა
15	სავენტილაციო სისტემების პრინციპიალური სქემა
16	მასალათა სპეციფიკაცია
17	თბოდანაკარგების და სითბოს მოდინების ბალანსის ცხრილი

პირობითი აღნიშვნები

დამკვეთი

შ.პ.ს. "მიდამო"

ს.კ. 404536515.
ქ.თბილისი
ი. აბაშიძის ქ. #77



შემსრულებელი

შ.პ.ს. "ვერგე"

ქ.თბილისი
პ. ასლანოვის #29ა
E_mail: info@verge.ge



პროექტის დასახელება

ნახაზის დასახელება

თავფურცელი

მასშტაბი:

თარიღი:

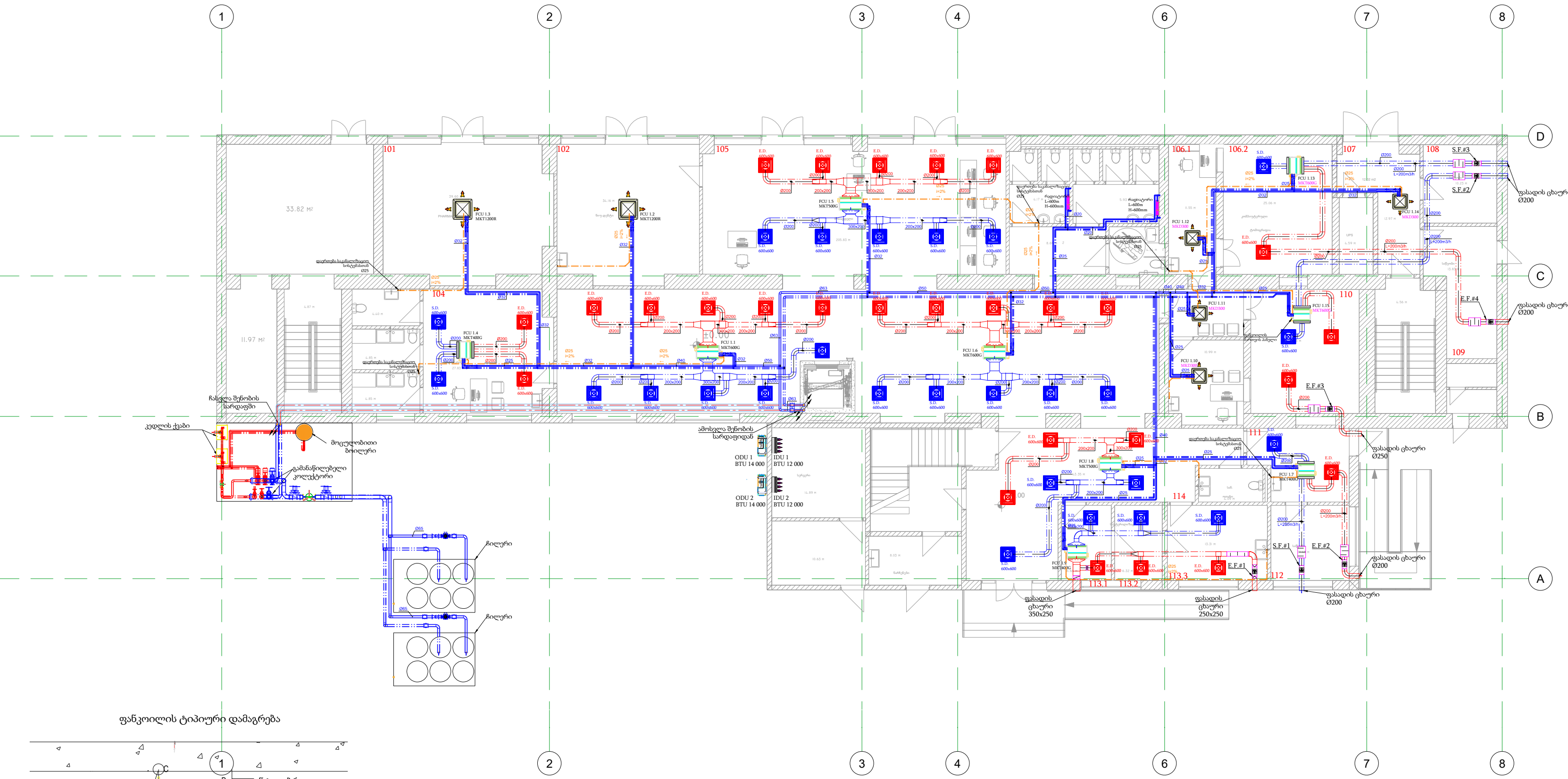
ფურცელი:

ფურცელები:

09/11/2022

01

17



პირობითი აღნიშვნები

- არხული ტიპის ფანკოილი
- კასეტური ტიპის ფანკოილი
- გაგრილების სისტემის მოდინების მილი
- გაგრილების სისტემის უკუსვლის მილი
- მოდინების ჰაერსატარი
- გაშოვი ჰაერსატარი
- დრენაჟის მილი

დამკვეთი

შ.პ.ს. "მიდამო"

ს.კ. 404536515
ქ. თბილისი
ი. აბაშიძის ქ. #77

შემსრულებელი

შ.პ.ს. "ვერგე"

ქ. თბილისი
პ. ასლანაშვილის #29ა
E-mail: info@verge.ge

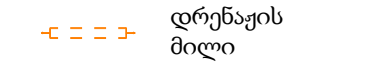
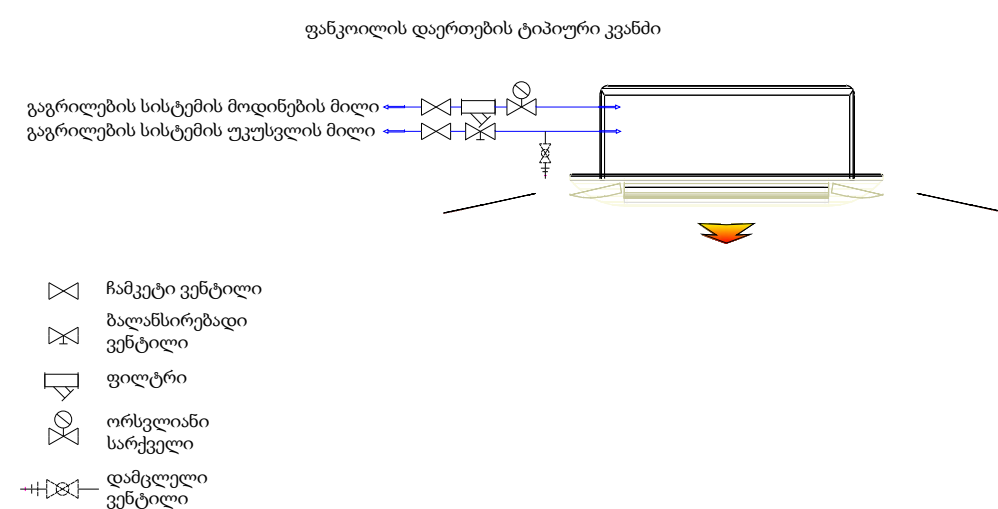
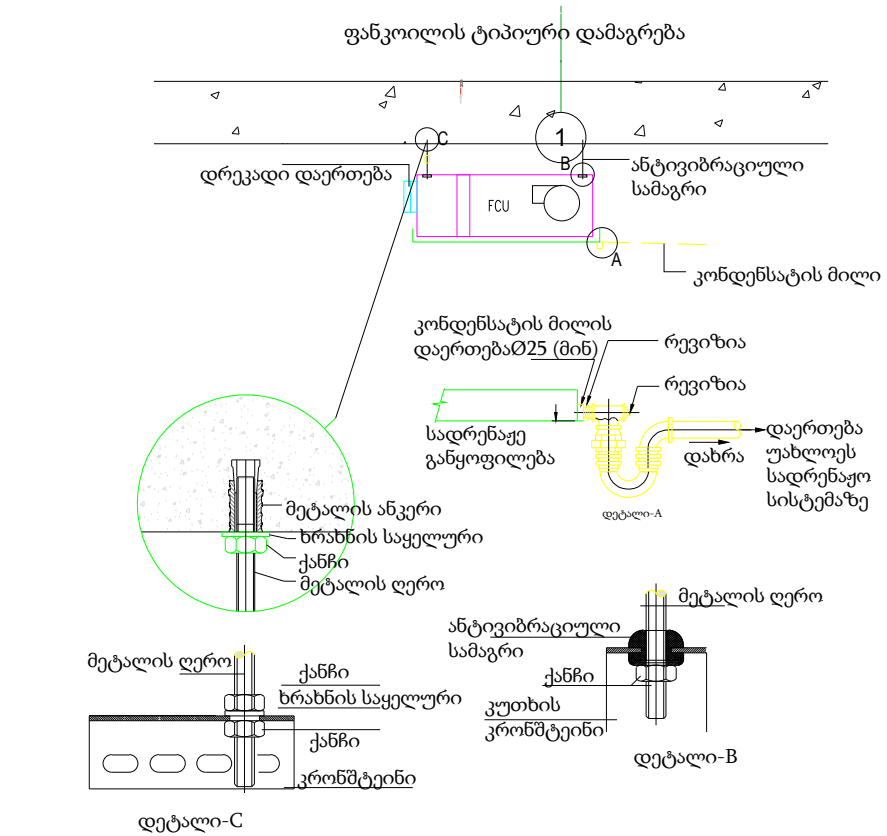
პროექტის დასახელება

"Imedi L"

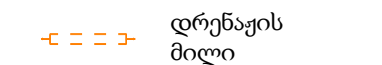
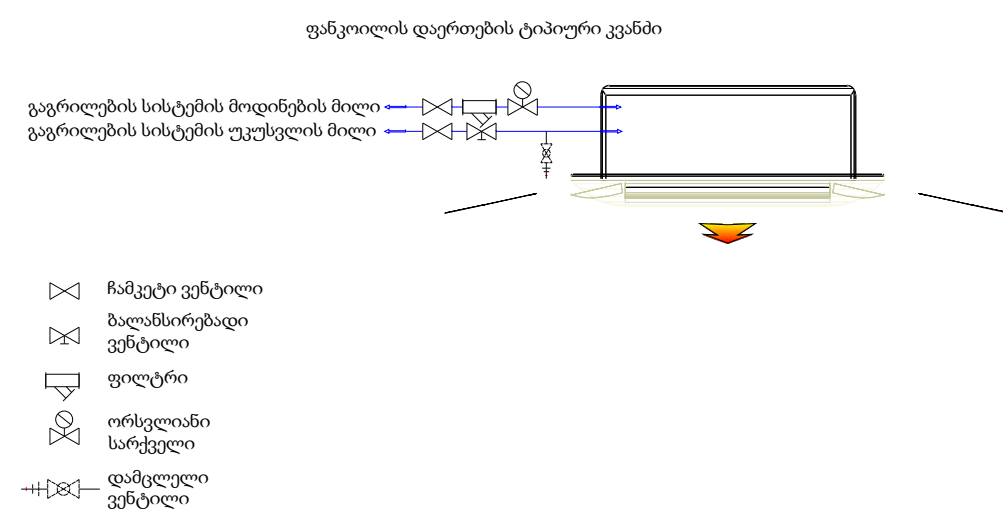
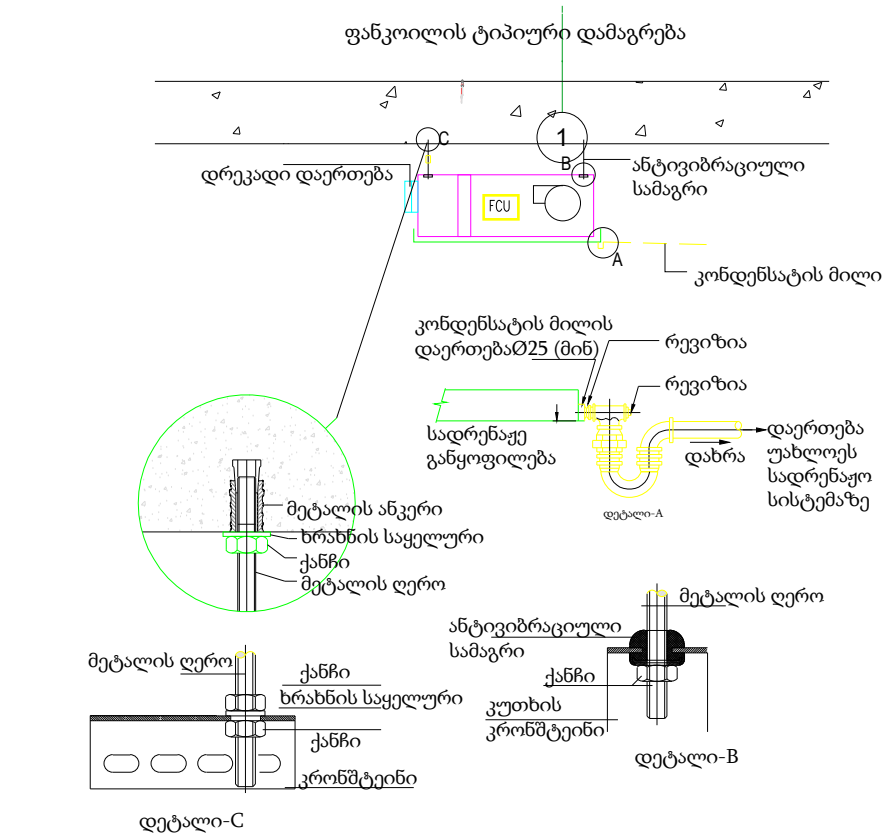
ნახაზის დასახელება

I სართულის გეგმა გათბობა-გაგრილების სისტემის დატანით

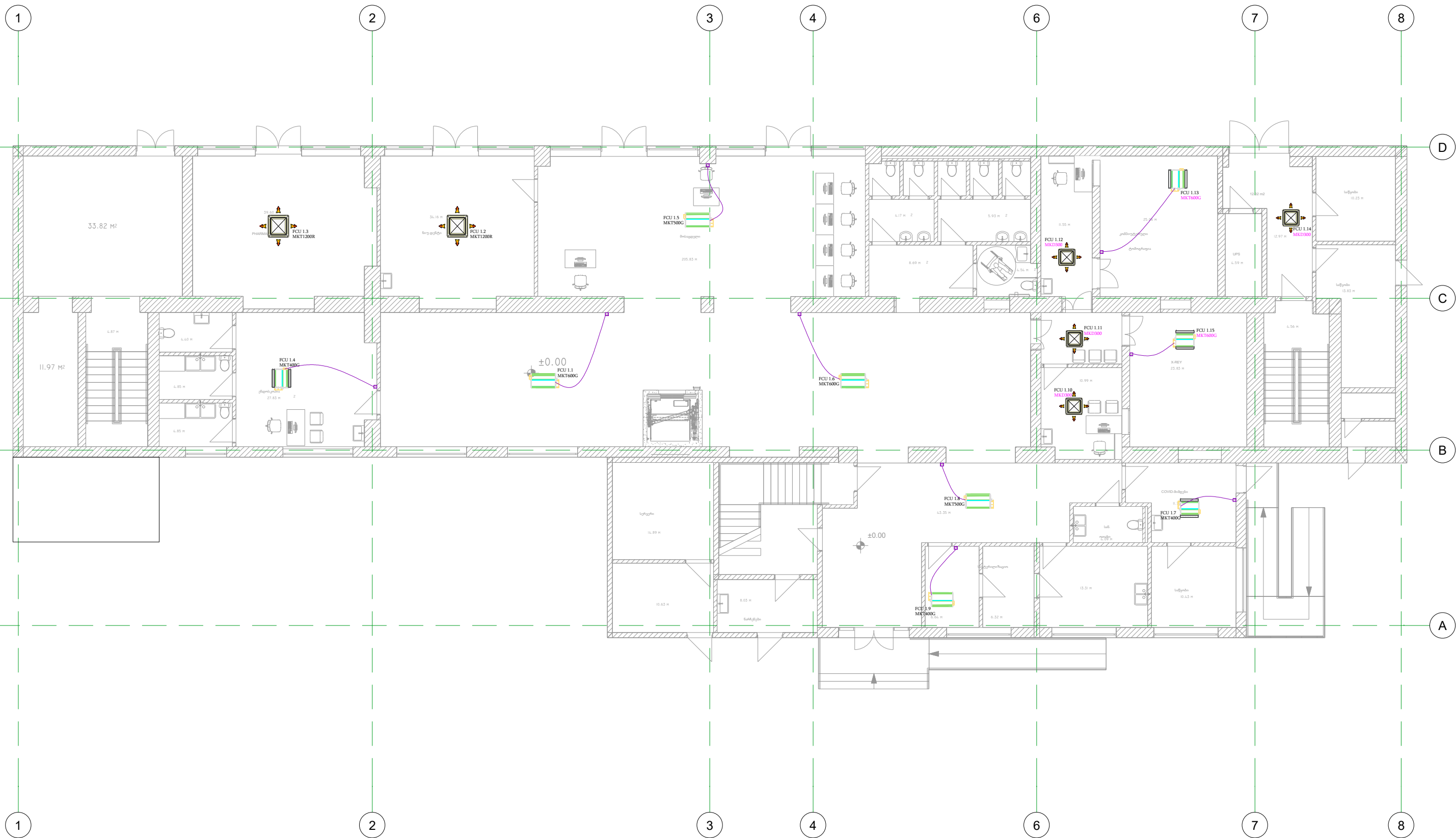
მასშტაბი:	1:150
თარიღი:	09/11/2022
ფურცელი:	02
ფურცელები:	17



03



ფურცელი:	04
----------	----



პირობითი აღნიშვნები



ფანჯოილის მართვის პანელი



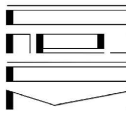
საკომუნიკაციო კაბელი

შენიშვნა: ფანჯოილის მართვის პანელის მონტაჟის სიმაღლე H=1.4m

დამკვეთი

შ.პ.ს. "მიდამო"

ს.კ. 404536515.
ქ. თბილისი
ი. აბაშიძის ქ. #77



შემსრულებელი

შ.პ.ს. "ვერჯე"

ქ. თბილისი
პ. ასლანაძის #29ა
E_mail: info@verge.ge

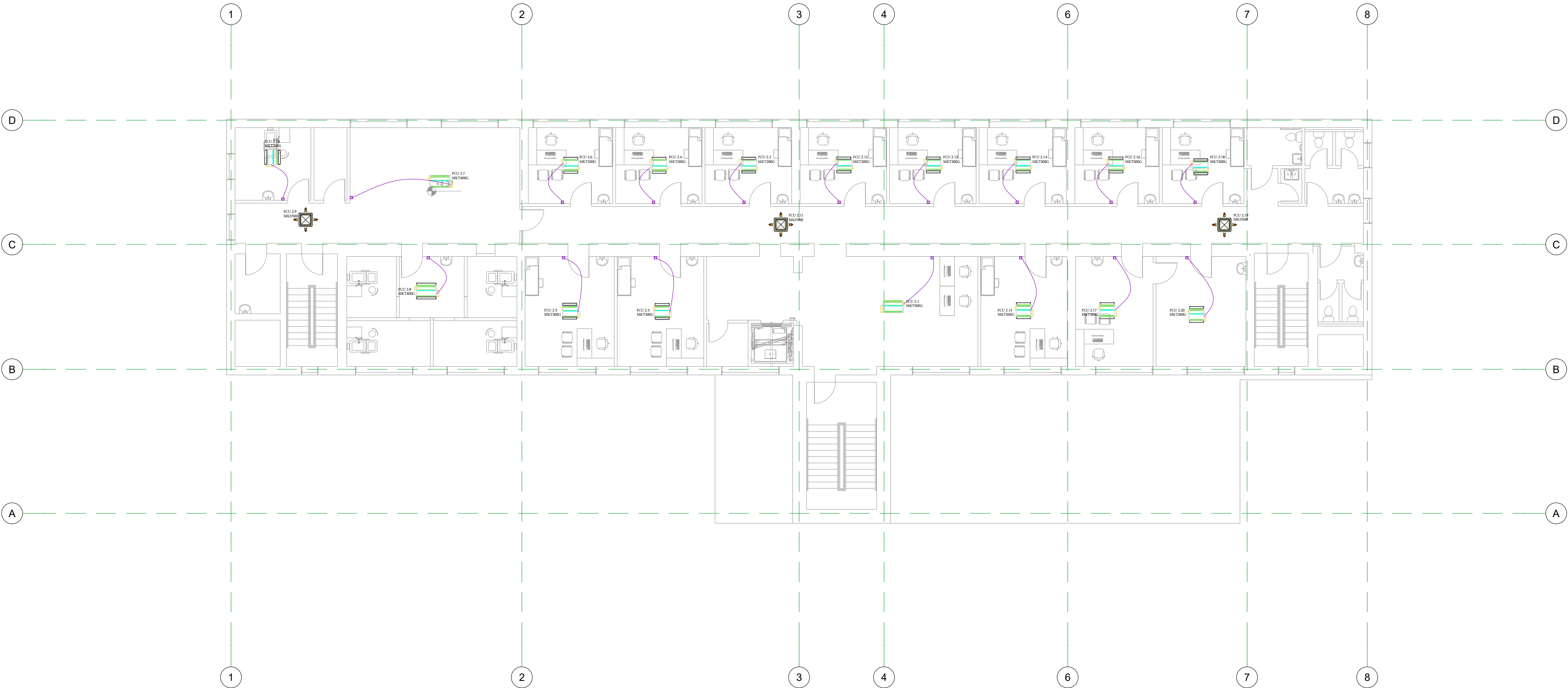


პროექტის დასახელება

ნახაზის დასახელება

I სართულის გეგმა ფანჯოილების მართვის პანელების დატანით

მასშტაბი:	1:150
თარიღი:	09/11/2022
ფურცელი:	05
ფურცელები:	17



პირობითი აღნიშვნები



ფანჯოილის მართვის პანელი



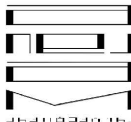
საკომუნიკაციო კაბელი

შენიშვნა: ფანჯოილის მართვის პანელის მონტაჟის სიმაღლე H=1.4m

დამკვეთი

შ.პ.ს. "მიდამო"

ს.კ. 404536515.
ქ. თბილისი
ი. აბაშიძის ქ. #77



შემსრულებელი

შ.პ.ს. "ვერჯე"

ქ. თბილისი
პ. ასლანაშვილის #29ა
E_mail: info@verge.ge

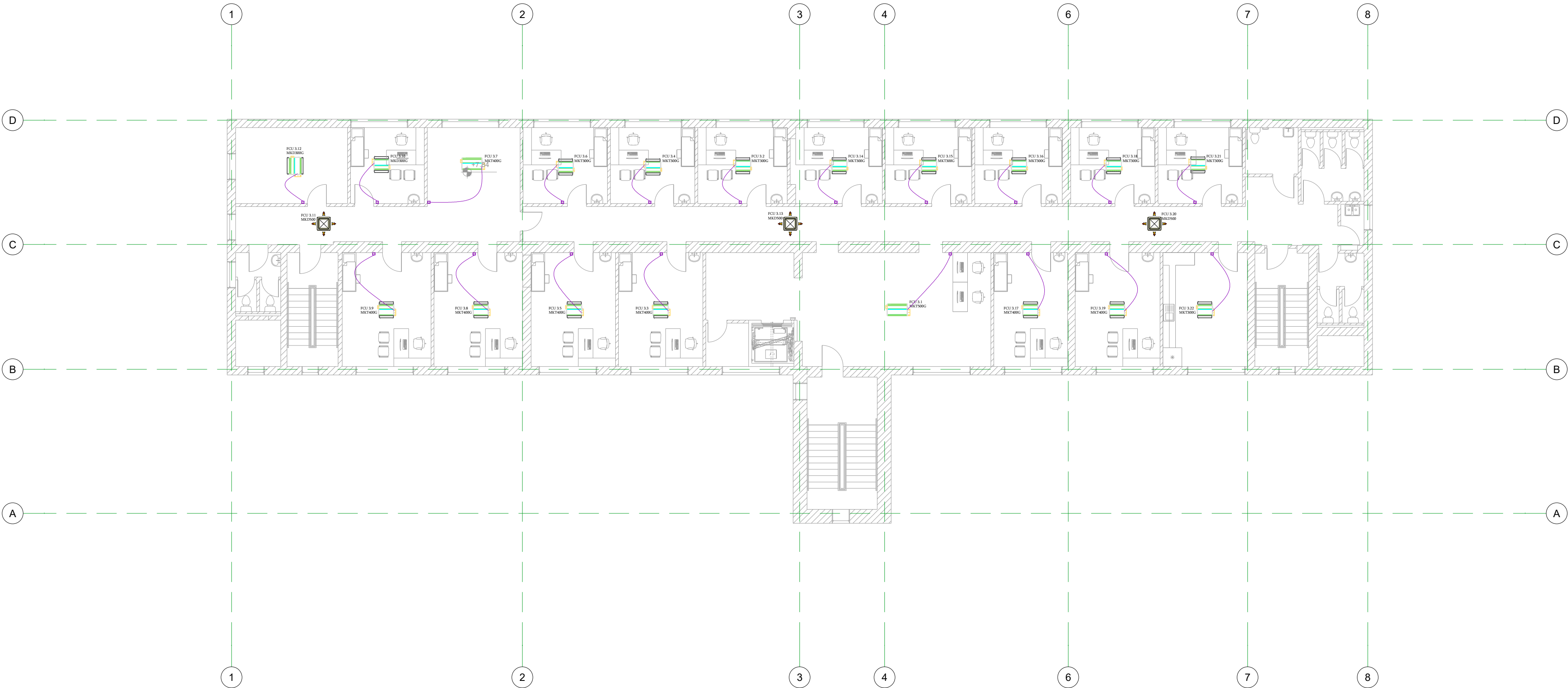


პროექტის დასახელება

ნახაზის დასახელება

II სართულის გეგმა ფანჯოილების მართვის პანელების დატანით

მასშტაბი:	1:150
თარიღი:	09/11/2022
ფურცელი:	06
ფურცელები:	17



პირობითი აღნიშვნები



ფანჯოილის მართვის
პანელი



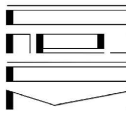
საკომუნიკაციო
კაბელი

შენიშვნა: ფანჯოილის
მართვის პანელის
მონტაჟის სიმაღლე
H=1.4m

დამკვეთი

შ.პ.ს. "მიდამო"

ს.კ. 404536515.
ქ. თბილისი
ი. აბაშიძის ქ. #77



შემსრულებელი

შ.პ.ს. "ვერჯე"

ქ. თბილისი
პ. ასლანაშვილის #29ა
E_mail: info@verge.ge

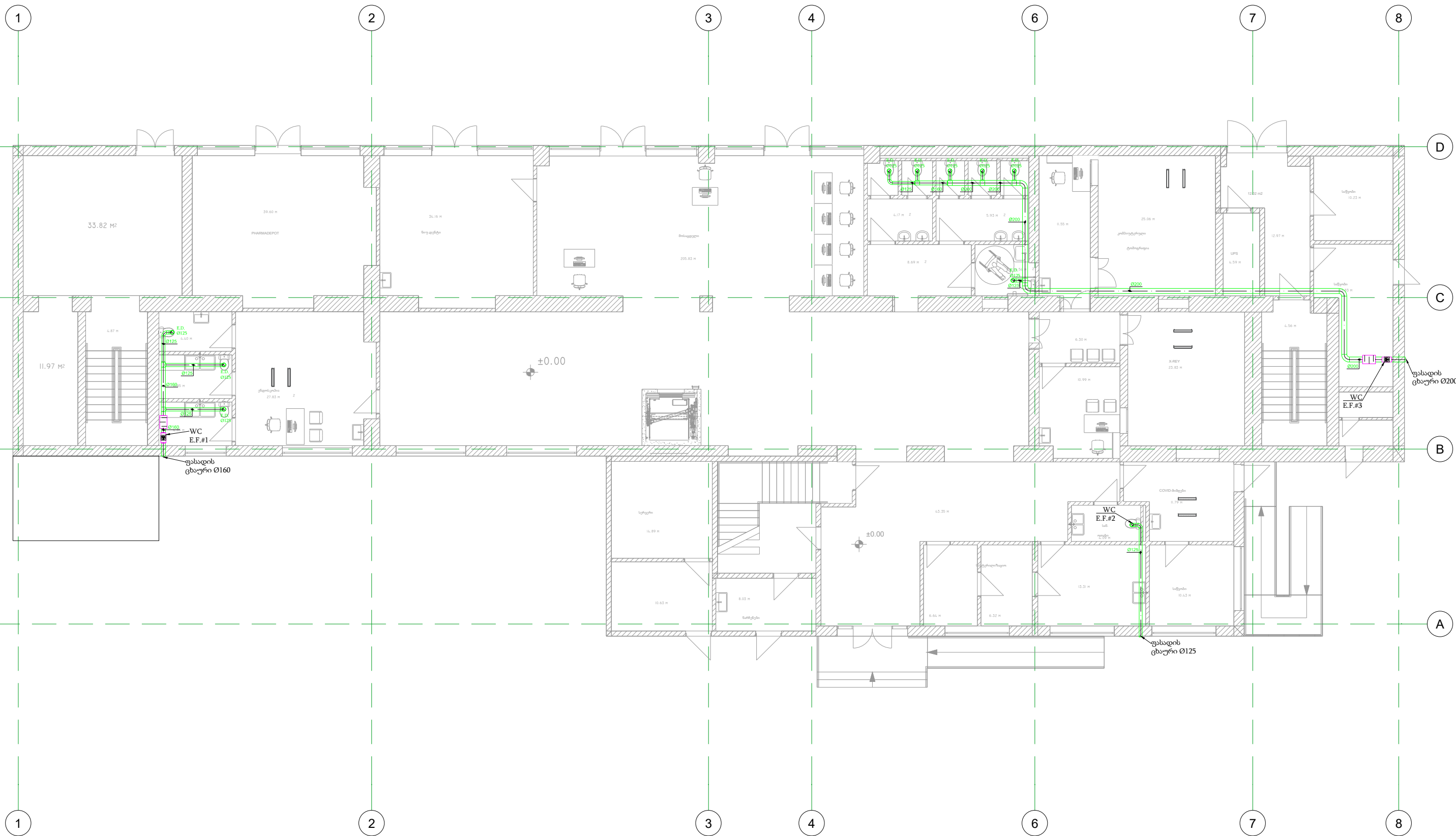


პროექტის დასახელება

ნახაზის დასახელება

III სართულის გეგმა ფანჯოილების
მართვის პანელების დატანით

მასშტაბი:	1:150
თარიღი:	09/11/2022
ფურცელი:	07
ფურცელები:	17



პირობითი აღნიშვნები



ვენტილаторი

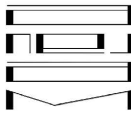


სან.კვანძის გაშვოვი
ჰაერსატარი

დამკვეთი

შ.პ.ს. "მიდამო"

ს.კ. 404536515.
ქ. თბილისი
ი. აბაშიძის ქ. #77



შემსრულებელი

შ.პ.ს. "ვერჯე"

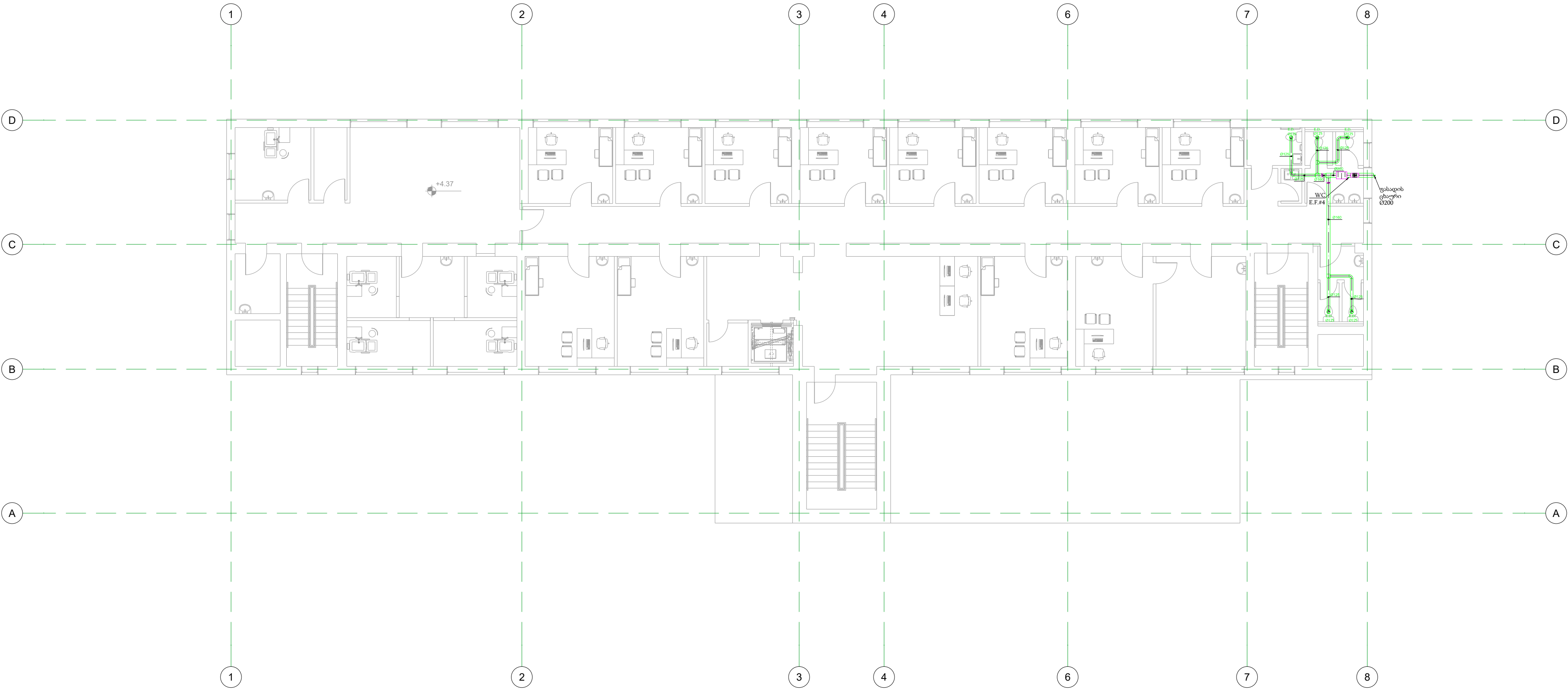
ქ. თბილისი
პ. ასლანაშვილის #29ა
E_mail: info@verge.ge

პროექტის დასახელება

ნახაზის დასახელება

I სართულის გეგმა ვენტილაციის
სისტემის დეტალი

მასშტაბი:	1:150
თარიღი:	09/11/2022
ფურცელი:	08
ფურცელები:	17



პირობითი აღნიშვნები



ვენტილаторი

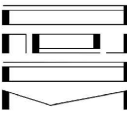


სან.კვანძის გაშუოვი
ჰაერსატარი

დამკვეთი

შ.პ.ს. "მიდამო"

ს.კ. 404536515.
ქ. თბილისი
ი. აბაშიძის ქ. #77



შემსრულებელი

შ.პ.ს. "ვერგე"

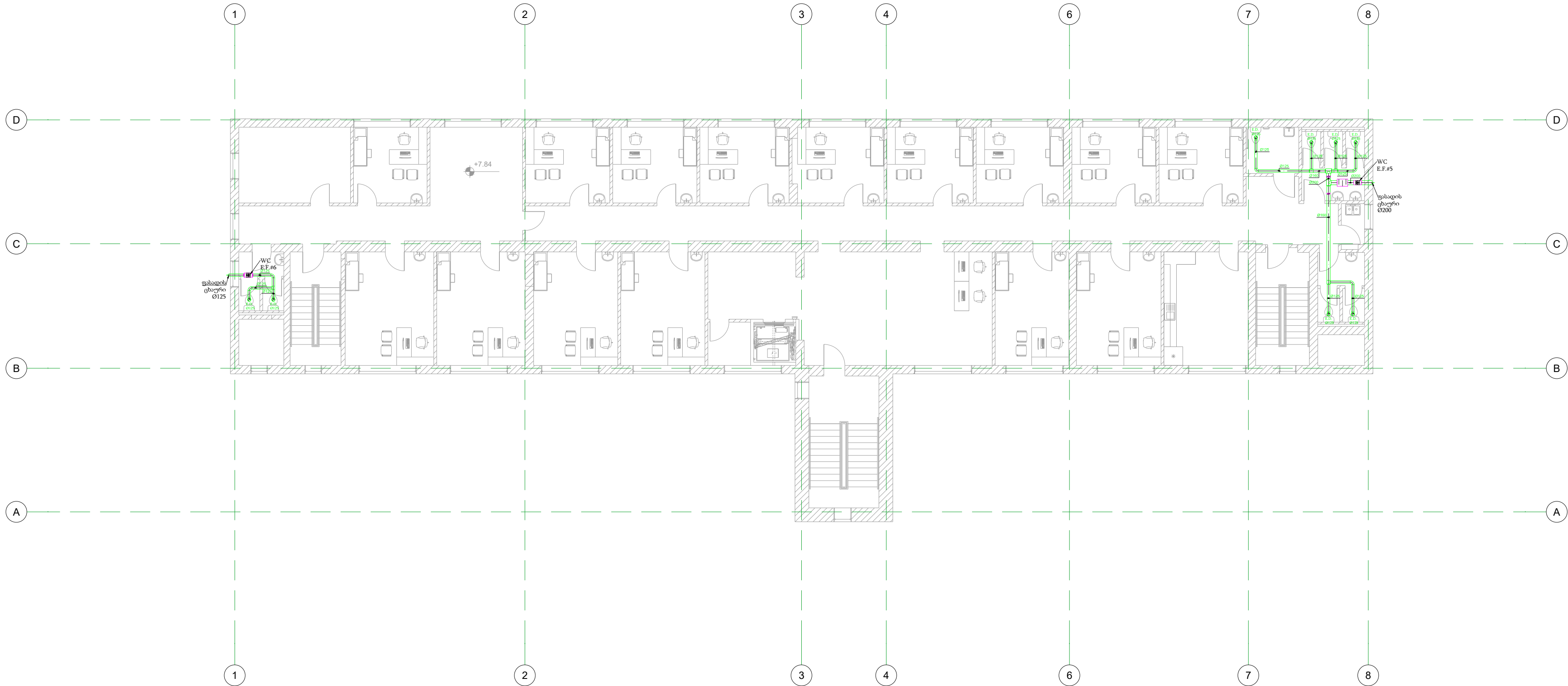
ქ. თბილისი
პ. ასლანაძის #29ა
E_mail: info@verge.ge

პროექტის დასახელება

ნახაზის დასახელება

II სართულის გეგმა ვენტილაციის
სისტემის დატანით

მასშტაბი:	1:150
თარიღი:	09/11/2022
ფურცელი:	09
ფურცელები:	17



პირობითი აღნიშვნები



ვენტილаторი

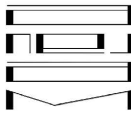


სან.კვანძის გაშვოვი
ჰაერსატარი

დამკვეთი

შ.პ.ს. "მიდამო"

ს.კ. 404536515.
ქ. თბილისი
ი. აბაშიძის ქ. #77



შემსრულებელი

შ.პ.ს. "ვერგე"

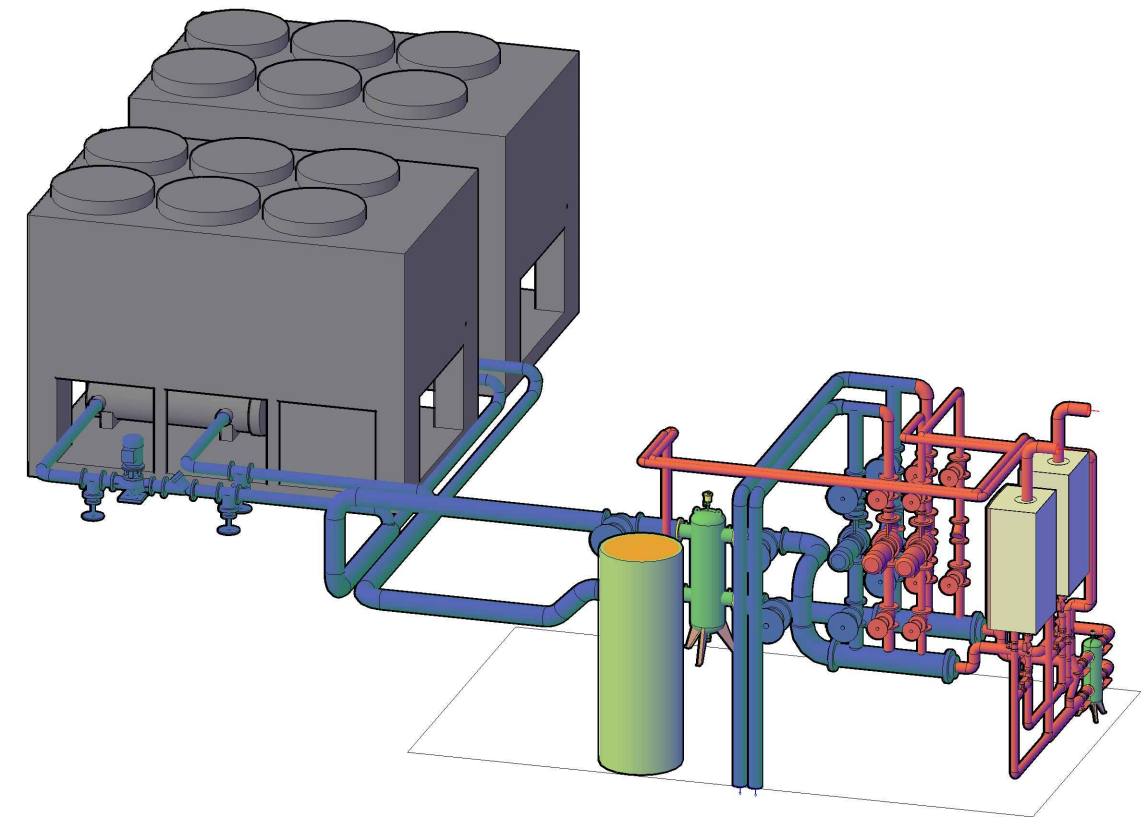
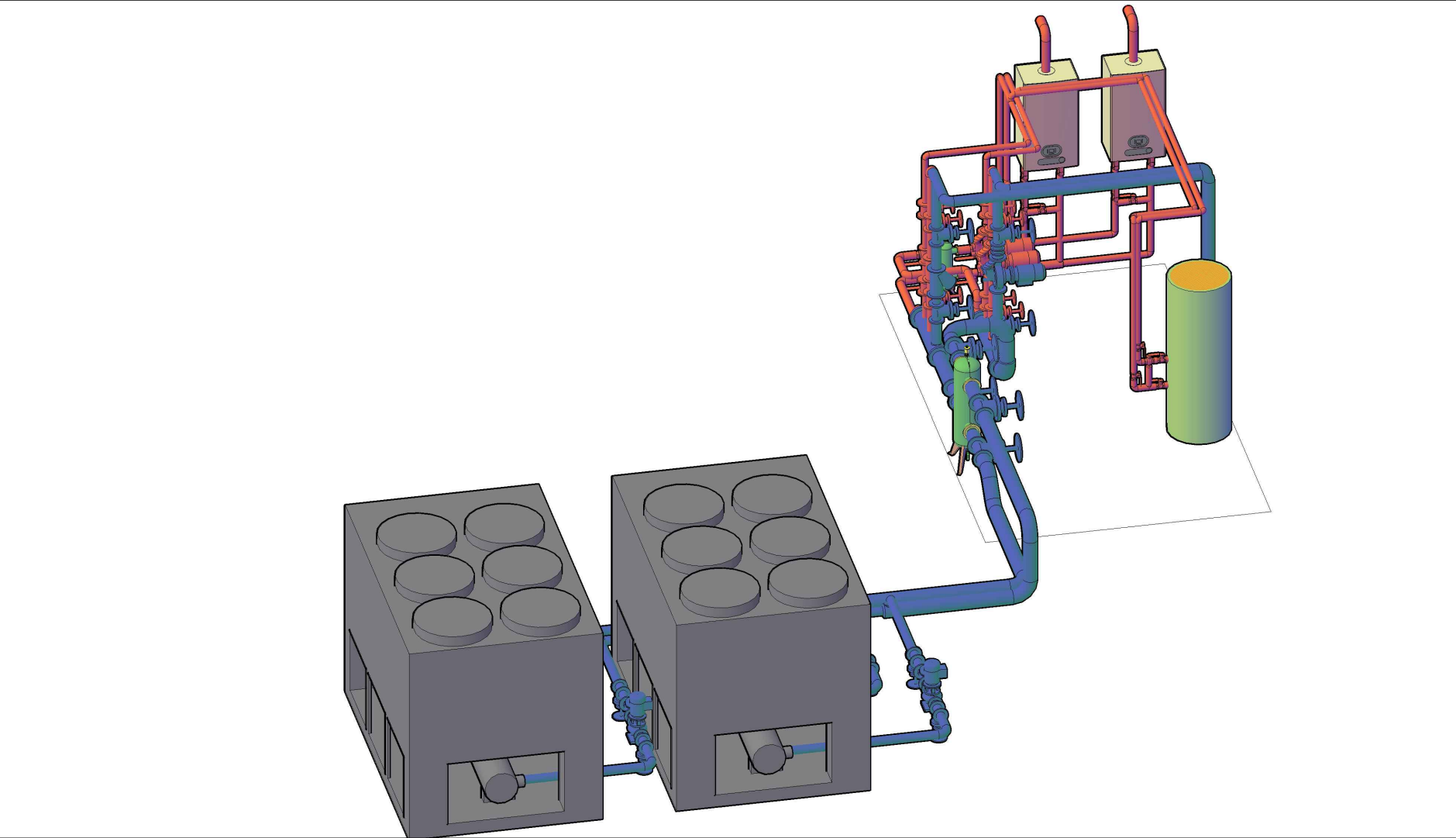
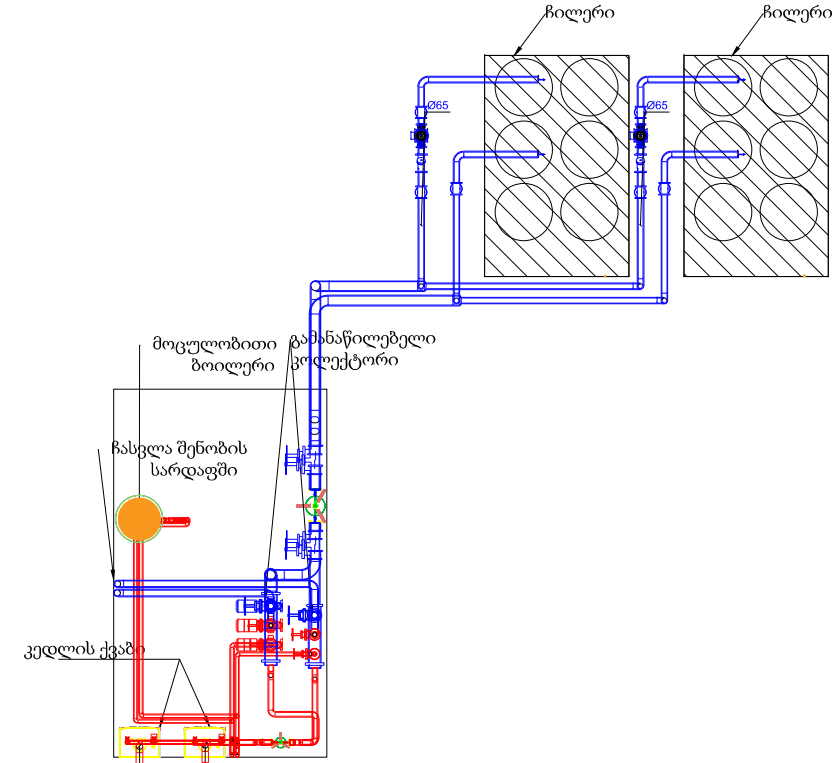
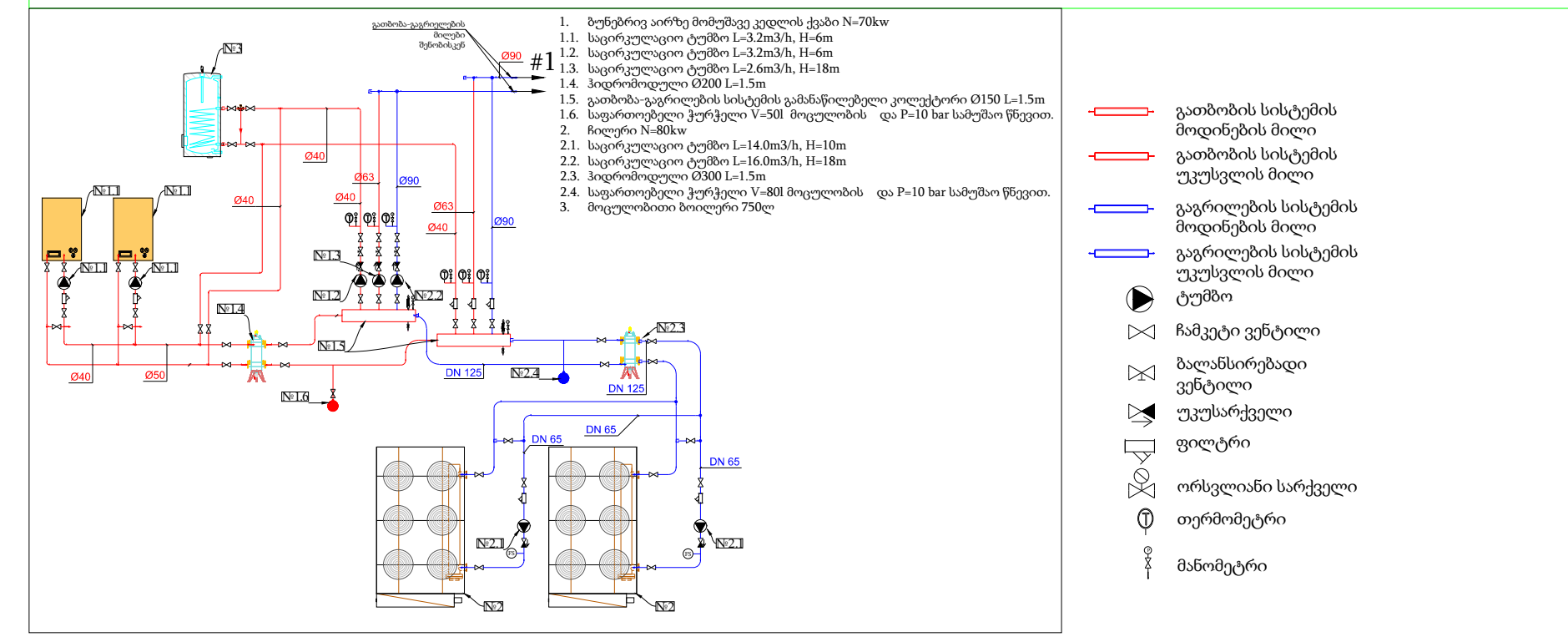
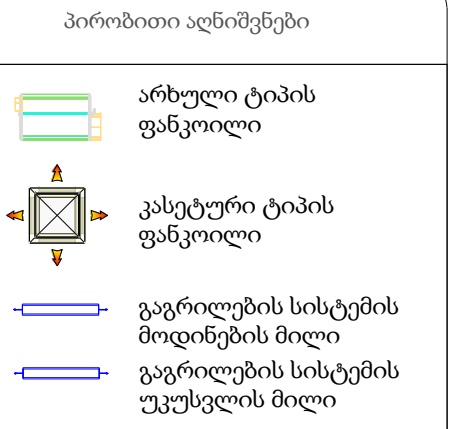
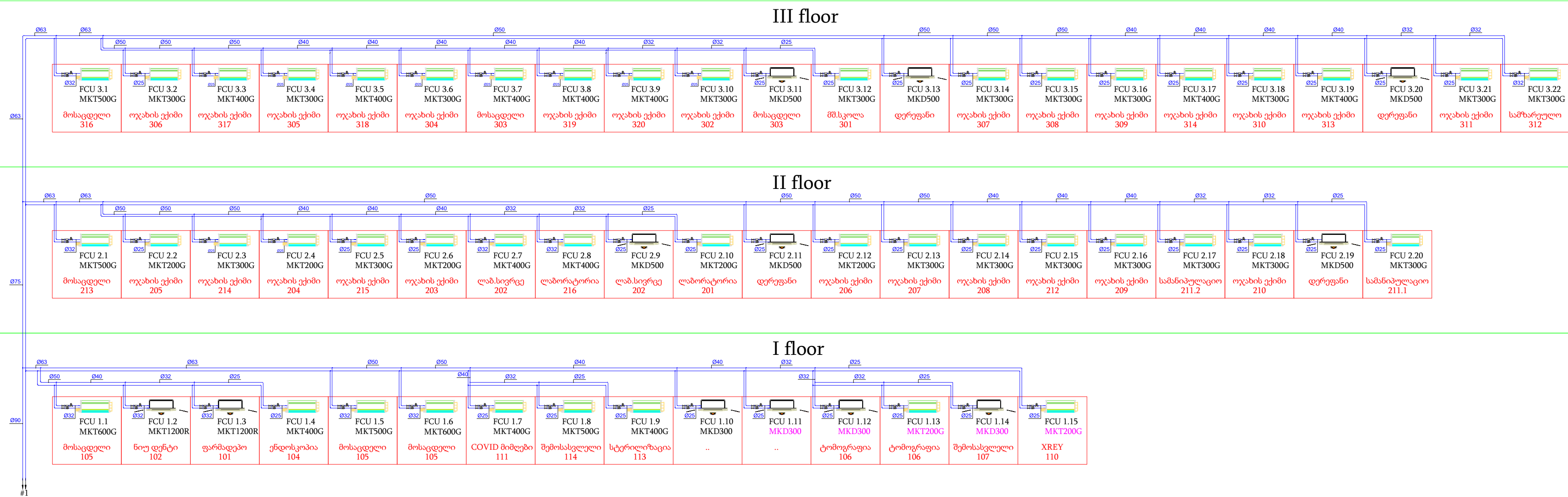
ქ. თბილისი
პ. ასლანაძის #29ა
E_mail: info@verge.ge

პროექტის დასახელება

ნახაზის დასახელება

III სართულის გეგმა ვენტილაციის
სისტემის დატანით

მასშტაბი:	1:150
თარიღი:	09/11/2022
ფურცელი:	17 10
ფურცელები:	



დამკვეთი

შ.პ.ს. "მიდამო"

ს.კ. 404536515

ქ. თბილისი

ი. აბაშიძის ქ. #77

შემსრულებელი

შ.პ.ს. "ვერგე"

ქ. თბილისი

პ. ასლანაიის #29ა

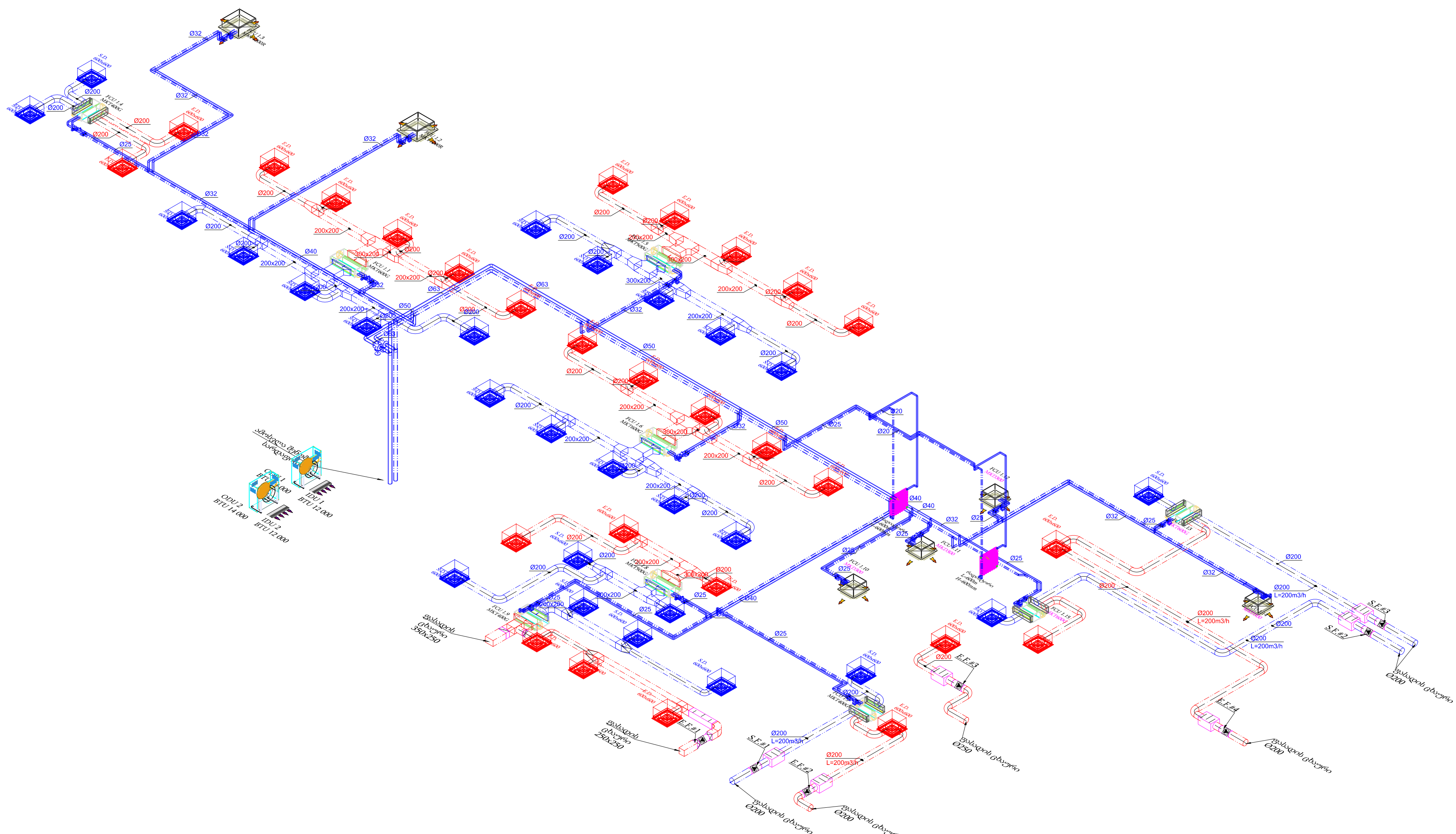
E_mail: info@verge.ge

პროექტის დასახელება

ნახაზის დასახელება

გაბობა-გაგრილების სისტემის პრინციპული სქემა

მასშტაბი:	
თარიღი:	09/11/2022
ფურცელი:	11
ფურცელები:	17



პრობითი აღნიშვნები

არხული ტიპის
ფანკოილი

კასეტური ტიპის
ფანკოილი

გაგრილების სისტემის
მოდიუნების მილი

გაგრილების სისტემის
უკუსვლის მილი

მოდიუნების
ჰაერსატარი

გაშლილი
ჰაერსატარი

დრენაჟის
მილი

დამკვეთი

შ.პ.ს. "მიდამო"

ს.კ. 404536515
ქ. თბილისი
ი. აბაშიძის ქ. #77

შემსრულებელი

შ.პ.ს. "ვერგე"

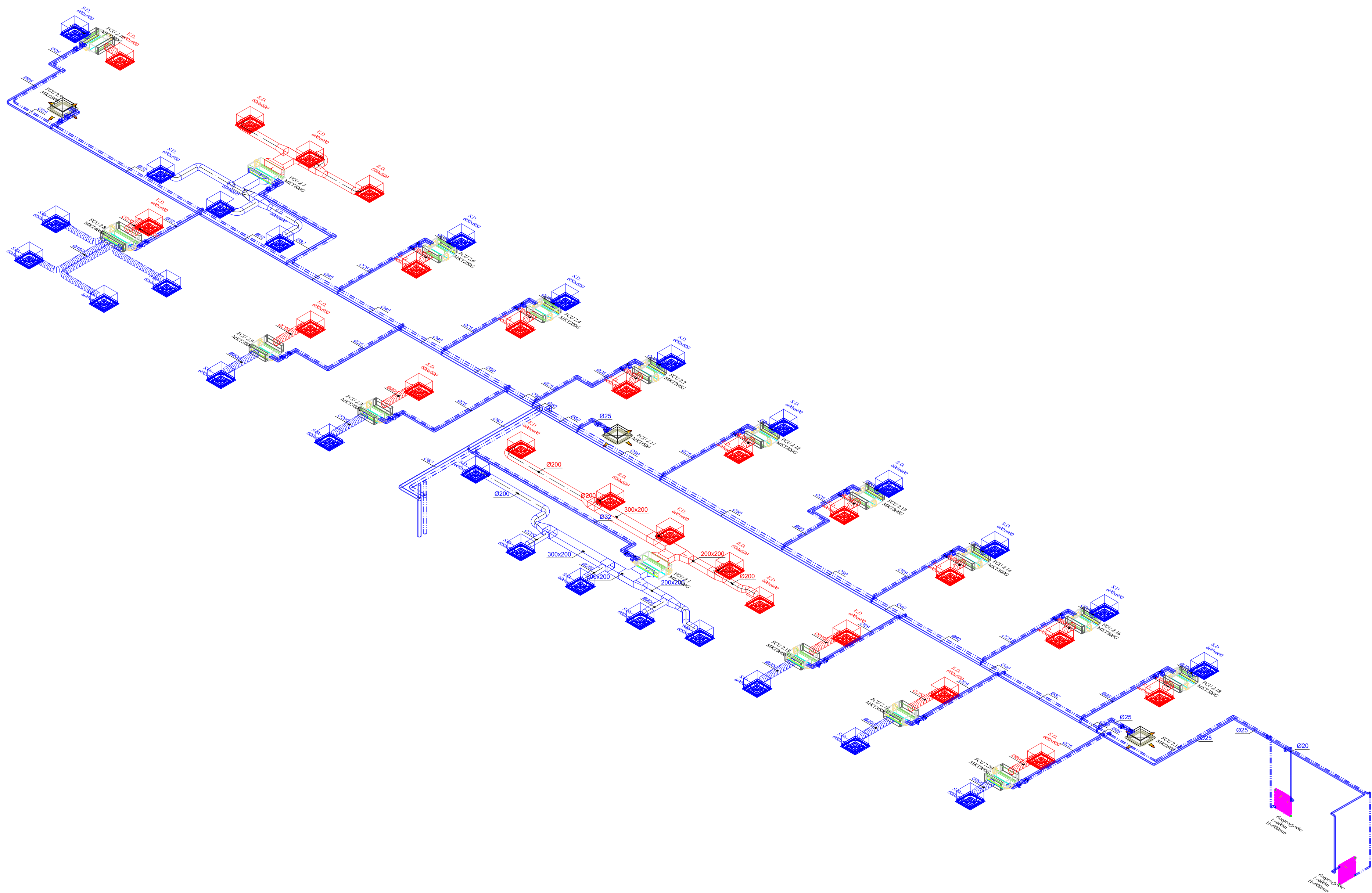
ქ. თბილისი
პ. ასლანაშვილის #29ა
E_mail: info@verge.ge

პროექტის დასახელება

ნახაზის დასახელება

I სართულის გეგმა გათბობა-გაგრილების
სისტემის დატანით

მასშტაბი:	
თარიღი:	09/11/2022
ფურცელი:	12
ფურცელები:	17



პრობითი აღნიშვნები

- არხული ტიპის ფანჯოლი
- კასეტური ტიპის ფანჯოლი
- გაგრილების სისტემის მოდინების მილი
- გაგრილების სისტემის უკუსვლის მილი
- მოდინების ჰაერსატარი
- გაშვოვი ჰაერსატარი
- დრენაჟის მილი

დამკვეთი

შ.პ.ს. "მიდამო"

ს.კ. 404536515
ქ. თბილისი
ი. აბაშიძის ქ. #77

შემსრულებელი

შ.პ.ს. "ვერგე"

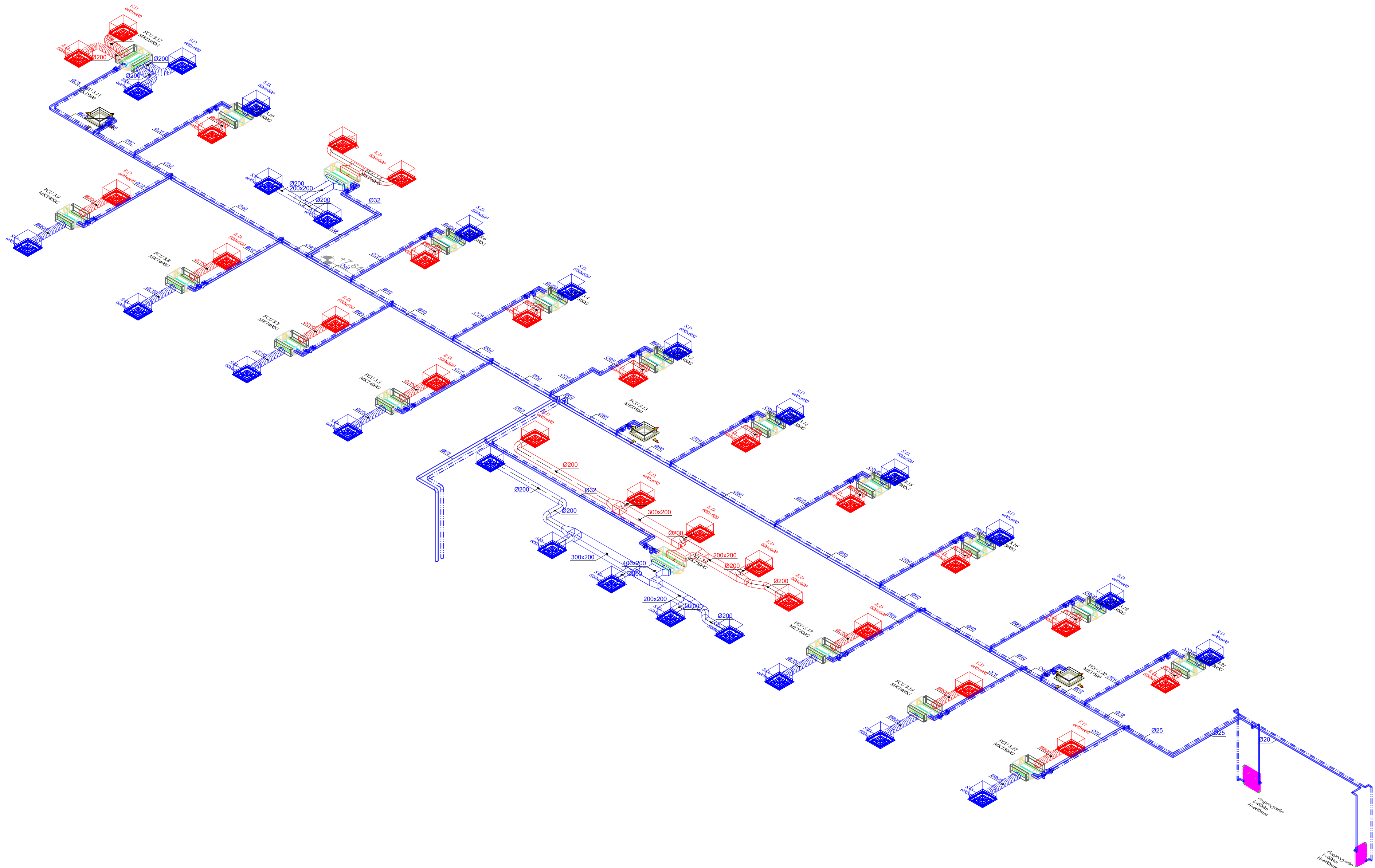
ქ. თბილისი
პ. ასლანაძის #29ა
E_mail: info@verge.ge

პროექტის დასახელება

ნახაზის დასახელება

II სართულის გათბობა-გაგრილების სისტემის აქსონომეტრიული სქემა

მასშტაბი:	1:150
თარიღი:	09/11/2022
ფურცელი:	13
ფურცელები:	17



პირობითი აღნიშვნები

- არხული ტიპის ფანკოილი
- კასეტური ტიპის ფანკოილი
- გაგრილების სისტემის მოდინების მილი
- გაგრილების სისტემის უკუსვლის მილი
- მოდინების ჰაერსატარი
- გაშვოვი ჰაერსატარი
- დრენაჟის მილი

დამკვეთი

შ.პ.ს. "მიდამო"

ს.კ. 404536515
ქ. თბილისი
ი. აბაშიძის ქ. #77

შემსრულებელი

შ.პ.ს. "ვერგე"

ქ. თბილისი
პ. ასლანაძის #29ა
E_mail: info@verge.ge

პროექტის დასახელება

ნახაზის დასახელება

III სართულის გათბობა-გაგრილების სისტემის აქსონომეტრიული სქემა

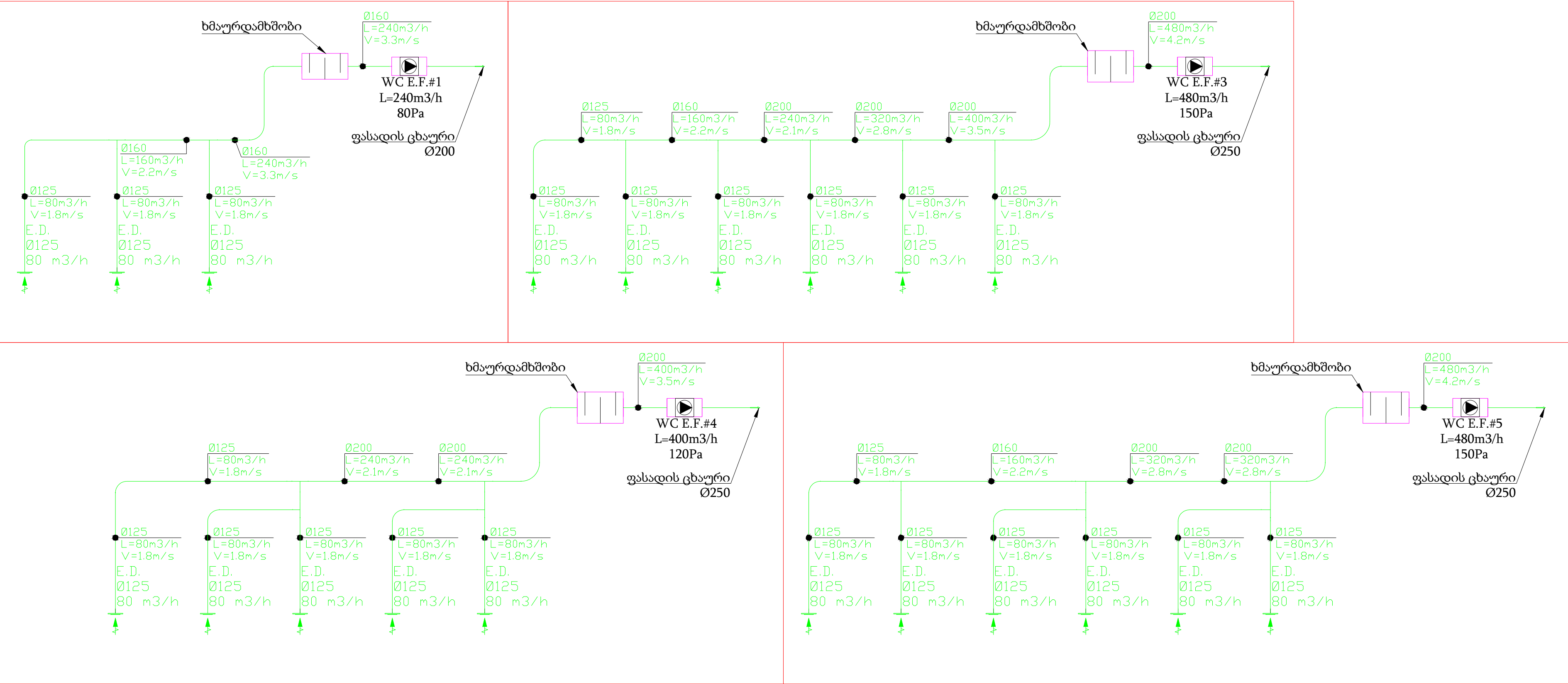
მასშტაბი:	1:150
თარიღი:	09/11/2022
ფურცელი:	14
ფურცელები:	17



ვენტილаторი



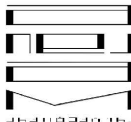
სან.კვანძის გამწოვი
ჰაერსატარი



დამკვეთი

შ.პ.ს. "მიდამო"

ს.კ. 404536515.
ქ. თბილისი
ი. აბაშიძის ქ. #77



შემსრულებელი

შ.პ.ს. "ვერჯე"

ქ. თბილისი
პ. ასლანაშვილის #29ა
E_mail: info@verge.ge



პროექტის დასახელება

ნახაზის დასახელება

სავენტილაციო სისტემების
პრინციპული სქემა

მასშტაბი:	
თარიღი:	09/11/2022
ფურცელი:	15
ფურცელები:	17

	გათბობა-გაგრილება		
1	ბუნებრივ აირზე მომუშავე კედლის საკონდენსაციო ქვაბი, ინტეგრირებული საცირკულაციო ტუმბოთი N=100kw	კომპლექტი	2
2	ქვაბის სამონტაჟო კომპლექტი	კომპლექტი	2
3	ქვაბის საკვამურის კომპლექტი	კომპლექტი	2
4	ჰიდრომოდული Ø 200mm. H=0.8m. დამცველი ვენტლით და ჰაერგამშვებით.	კომპლექტი	1
5	ჩილერი ჰაერის კონდენსატორით N=80kw. წყლის სამუშაო ტემპერატურა: 7/12°C	კომპლექტი	2
6	ჩილერის ანტივიბრაციული სადგამი.	კომპლექტი	2
7	გამანაწილებელი კოლექტორი Ø 150 L=1.5m. დამცველი ვენტლით, ჰაერგამშვებით, თერმომაწონტერით კომპლექტში.	კომპლექტი	2
8	ჰიდრომოდული Ø 300mm. H=1.2m. დამცველი ვენტლით და ჰაერგამშვებით.	კომპლექტი	1
9	საცირკულაციო ტუმბო სიხშირული მართვით (1.1) L=4.5m3/h H=6m	კომპლექტი	2
10	საცირკულაციო ტუმბო სიხშირული მართვით (1.2) L=3.2m3/h H=6m	კომპლექტი	1
11	საცირკულაციო ტუმბო სიხშირული მართვით (1.3) L=5.0m3/h H=18m	კომპლექტი	1
12	საცირკულაციო ტუმბო სიხშირული მართვით (2.1) L=14m3/h H=8m	კომპლექტი	2
13	საცირკულაციო ტუმბო სიხშირული მართვით (2.2) L=18m3/h H=18m	კომპლექტი	1
14	საფართოებელი ჭურჭელი V=120l P=10 bar	კომპლექტი	1
15	საფართოებელი ჭურჭელი V=30l P=10 bar	კომპლექტი	1
16	პანელური რადიატორი L=0.6m, H=0.6m	კომპლექტი	6
17	რადიატორის ვენტილების კომპლექტი, თერმოთავით.	კომპლექტი	6
18	სკლიტ ტიპის ინვერტორული კონდიციონერი. შიდა და გარე ბლოკ. დისტანციური მართვის პულტით. 12 000 BTU	კომპლექტი	2
19	სპილენძის მილი იზოლაციით Ø 6.35mm.	გრძ. მ.	6
20	სპილენძის მილი იზოლაციით Ø 9.53mm.	გრძ. მ.	6
21	ორმილოვანი არხული ტიპის ფანკოილი. კონდენსატის ტუმბოთი. MKT600G	კომპლექტი	2
22	ორმილოვანი კასეტური ტიპის ფანკოილი. კონდენსატის ტუმბოთი. MKD300	კომპლექტი	3
23	ორმილოვანი არხული ტიპის ფანკოილი. კონდენსატის ტუმბოთი. MKT200G (არსებული)	კომპლექტი	5
24	ორმილოვანი არხული ტიპის ფანკოილი. კონდენსატის ტუმბოთი. MKT300G (არსებული)	კომპლექტი	20
25	ორმილოვანი არხული ტიპის ფანკოილი. კონდენსატის ტუმბოთი. MKT400G (არსებული)	კომპლექტი	12
26	ორმილოვანი არხული ტიპის ფანკოილი. კონდენსატის ტუმბოთი. MKT500G (არსებული)	კომპლექტი	4
27	ორმილოვანი არხული ტიპის ფანკოილი. კონდენსატის ტუმბოთი. MKT600G (არსებული)	კომპლექტი	2
28	ორმილოვანი კასეტური ტიპის ფანკოილი. კონდენსატის ტუმბოთი. MKD300 (არსებული)	კომპლექტი	1
29	ორმილოვანი კასეტური ტიპის ფანკოილი. კონდენსატის ტუმბოთი. MKD500 (არსებული)	კომპლექტი	6
30	ორმილოვანი კასეტური ტიპის ფანკოილი. კონდენსატის ტუმბოთი. MKD1200 (არსებული)	კომპლექტი	2
31	ფანკოილის დისტანციური მართვის პულტი	კომპლექტი	12
32	ფანკოილის მართვის პანელი	კომპლექტი	45
33	ფანკოილების სამაგრი კომპლექტი	კომპლექტი	57
34	მეტალის მილი DN 65mm.	გრძ. მ.	28
35	მეტალის მილი DN 125mm.	გრძ. მ.	18
36	მეტალის მუხლი DN 65mm.	ცალი	12
37	მეტალის მუხლი DN 125mm.	ცალი	6
38	მეტალის გადაწყვანი DN 65-125mm.	ცალი	4
39	მეტალის მილტუჩი DN 65mm.	ცალი	30
40	მეტალის მილტუჩი DN 125mm.	ცალი	16
41	პოლიპროპილენის მილტუჩი Ø 63mm.	ცალი	26
42	პოლიპროპილენის მილტუჩი Ø 90mm.	ცალი	22
43	მინაბოჭკოვანი პოლიპროპილენის მილი Ø 25mm. PN20.	გრძ. მ.	320
44	მინაბოჭკოვანი პოლიპროპილენის მილი Ø 32mm. PN20.	გრძ. მ.	210
45	მინაბოჭკოვანი პოლიპროპილენის მილი Ø 40mm. PN20.	გრძ. მ.	150
46	მინაბოჭკოვანი პოლიპროპილენის მილი Ø 50mm. PN20.	გრძ. მ.	90
47	მინაბოჭკოვანი პოლიპროპილენის მილი Ø 75mm. PN20.	გრძ. მ.	10
48	მინაბოჭკოვანი პოლიპროპილენის მილი Ø 90mm. PN20.	გრძ. მ.	70
49	პოლიპროპილენის მილუბის ფიტინგები Ø 25mm - Ø 90mm (მილუბის ღირებულების 40%)	კომპლექტი	1
50	13mm კაუჩუკის შეფუთვა. Ø 25mm მილისთვის	ცალი	320
51	13mm კაუჩუკის შეფუთვა. Ø 75mm მილისთვის	ცალი	10
52	13mm კაუჩუკის შეფუთვა. Ø 90mm მილისთვის	ცალი	70
53	13mm კაუჩუკის შეფუთვა. Ø 80mm მილისთვის	ცალი	28
54	13mm კაუჩუკის შეფუთვა. Ø 125mm მილისთვის	ცალი	18
55	სამაგრი Ø 25mm მილისთვის	ცალი	480

56	სამაგრი Ø 50mm მილისთვის	ცალი	315
57	სამაგრი Ø 63mm მილისთვის	ცალი	225
58	სამაგრი Ø 75mm მილისთვის	ცალი	15
59	სამაგრი Ø 90mm მილისთვის	ცალი	105
60	სამაგრი DN 65mm მილისთვის	ცალი	42
61	სამაგრი DN 125mm მილისთვის	ცალი	27
62	ნაკადის რელე Ø 65mm	ცალი	2
63	ამერიკანკა Ø 25mm	ცალი	188
64	ამერიკანკა Ø 32mm	ცალი	40
65	ამერიკანკა Ø 40mm	ცალი	20
66	ბურთულიანი ვენტლი Ø 25mm	ცალი	150
67	ბურთულიანი ვენტლი Ø 32mm	ცალი	35
68	ბურთულიანი ვენტლი Ø 40mm	ცალი	16
69	ბურთულიანი ვენტლი Ø 50mm	ცალი	15
70	ჩამკეტი ურდული მილტუჩით Ø 63mm	ცალი	9
71	ჩამკეტი ურდული მილტუჩით Ø 90mm	ცალი	3
72	ჩამკეტი ურდული მილტუჩით DN 65mm	ცალი	8
73	ჩამკეტი ურდული მილტუჩით DN 125mm	ცალი	6
74	ბალანსირებადი ვენტლი Ø 25mm	ცალი	47
75	ბალანსირებადი ვენტლი Ø 32mm	ცალი	10
76	ბალანსირებადი ვენტლი Ø 40mm	ცალი	1
77	ბალანსირებადი ვენტლი Ø 63mm	ცალი	1
78	ბალანსირებადი ვენტლი Ø 90mm	ცალი	1
79	დამცველი ვენტლი Ø 20mm	ცალი	60
80	ორსვლიანი სარქველი ელექტრო ამძრავით Ø 25mm	ცალი	37
81	ორსვლიანი სარქველი ელექტრო ამძრავით Ø 32mm	ცალი	10
82	სამსვლიანი სარქველი ელექტრო ამძრავით Ø 25mm	ცალი	10
82	სამსვლიანი სარქველი ელექტრო ამძრავით Ø 40mm	ცალი	1
83	უკუსარქველი Ø 40mm	ცალი	1
84	უკუსარქველი Ø 63mm	ცალი	1
85	უკუსარქველი Ø 90mm	ცალი	1
86	უკუსარქველი DN 65mm	ცალი	2
87	ფილტრი Ø 25mm	ცალი	47
88	ფილტრი Ø 32mm	ცალი	10
89	ფილტრი Ø 40mm	ცალი	3
90	ფილტრი Ø 63mm	ცალი	1
91	ფილტრი Ø 90mm	ცალი	1
92	ფილტრი DN 65mm	ცალი	2
93	PPR მუფტა გარე ხრახნით Ø 25mm	ცალი	100
94	PPR მუფტა გარე ხრახნით Ø 32mm	ცალი	26
95	მოქნილი მილი Ø 25mm. 20სმ	ცალი	94
96	მოქნილი მილი Ø 32mm. 20სმ	ცალი	20
97	ანკერი Ø 8mm	ცალი	1400
98	ანკერი Ø 10mm	ცალი	400
99	ხრახნიანი ღერო Ø 8mm	გრძ. მ.	560
100	ხრახნიანი ღერო Ø 10mm	გრძ. მ.	160
101	ქანჩი საყელოთი Ø 8mm	ცალი	2800
102	ქანჩი საყელოთი Ø 10mm	ცალი	800
103	ლითნის სამაგრი კრონშტეინი	გრძ. მ.	150
104	საკომუნიკაციო კაბელი რკანვერა	გრძ. მ.	250
105	დამცველი ვენტლი Ø 25mm	ცალი	65
106	თერმომაწონტერი, ჩამკეტი ვენტლით	ცალი	10
107	კონდენსატის მილი PVC Ø32	გრძ. მ.	350
108	თუნუქის მოთუთიებული ჰერსატარი 0.5mm (გარე მილუბის კლადინგისთვის)	მ²	15
109	დამხმარე მასალები (მთლიანი ღირებულების 3%)	კომპლექტი	1

	ვენტილაცია		
1	მოდინებითი ვენტილატორი L=200m3/h, 60პა.	კომპლექტი	3
2	გამწოვი ვენტილატორი L=200m3/h. 80პა.	კომპლექტი	4
3	სან.კვანძის გამწოვი ვენტილატორი 240m3/h. 80პა. (E.F.#1)	კომპლექტი	1
4	სან.კვანძის გამწოვი ვენტილატორი 160m3/h. 60პა. (E.F.#6)	კომპლექტი	1
5	სან.კვანძის გამწოვი ვენტილატორი 400m3/h. 120პა. (E.F.#4)	კომპლექტი	1
6	სან.კვანძის გამწოვი ვენტილატორი 480m3/h. 120პა. (E.F.#3), (E.F.#5)	კომპლექტი	2
7	სან.კვანძის საყოფაცხოვრებო გამწოვი ვენტილატორი 80m3/h. 50პა. (E.F.#2)	კომპლექტი	1
8	ვენტილატორების სამაგრი კომპლექტი	კომპლექტი	12
9	ანტივიბრაციული გადაწყვანი ვენტილატორისთვის	კომპლექტი	12
10	ჰერსატარის ხმაურდამხშობი 200x200	კომპლექტი	1
11	ჰერსატარის ხმაურდამხშობი d200	კომპლექტი	9
12	ჰერსატარის ხმაურდამხშობი d160	კომპლექტი	1
13	თუნუქის მოთუთიებული ჰერსატარი 0.55mm	მ²	480
14	ხრადი ჰერსატარი d160	გრძ. მ.	15
15	ხრადი ჰერსატარი d200	გრძ. მ.	50
16	13mm კაუჩუკის შეფუთვა.	მ²	480
17	ანკერი Ø 8mm	ცალი	1300
18	ხრახნიანი ღერო Ø 8mm	გრძ. მ.	520
19	ქანჩი საყელოთი Ø 8mm	ცალი	2600
20	ლითონის სამაგრი კრონშტეინი	გრძ. მ.	90
21	მარეგულირებელი დამპერი d160	ცალი	3
22	მარეგულირებელი დამპერი d200	ცალი	1
23	მარეგულირებელი დამპერი 300x200	ცალი	1
24	მოდინების სავენტილაციო გისოსი 600x600	ცალი	77
25	გამწოვი სავენტილაციო გისოსი 600x600	ცალი	75
26	გამწოვი ჰეპა ფილტრი, ქარხნული სამონტაჟო შემრევი ბოქსით 600x600	ცალი	1
27	სან. კვანძების გამწოვი სავენტილაციო გისოსი d125	ცალი	23
28	ფასადის გისოსი 350x250	ცალი	1
29	ფასადის გისოსი 250x250	ცალი	1
30	ფასადის გისოსი d250	ცალი	7
31	ფასადის გისოსი d200	ცალი	1
32	ფასადის გისოსი d160	ცალი	1
33	ფასადის გისოსი d125	ცალი	1
34	დამხმარე მასალები (მთლიანი ღირებულების 5%)	კომპლექტი	1

პირობითი აღნიშვნები

დამკვეთი

შ.პ.ს. "მიდამო"

ს.კ. 404536515.
ქ. თბილისი
ი. აბაშიძის ქ. #77

შემსრულებელი

შ.პ.ს. "ვერგე"

ქ. თბილისი
პ. ასლანაშვილის #29ა
E_mail: info@verge.ge

პროექტის დასახელება

ნახაზის დასახელება

მასალათა სპეციფიკაცია

მასშტაბი:

თარიღი:

ფურცელი:

ფურცელები:

09/11/2022

16

17

[illegible]