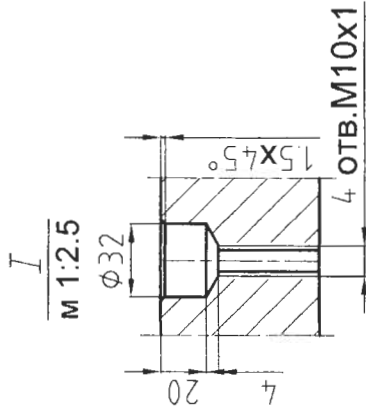
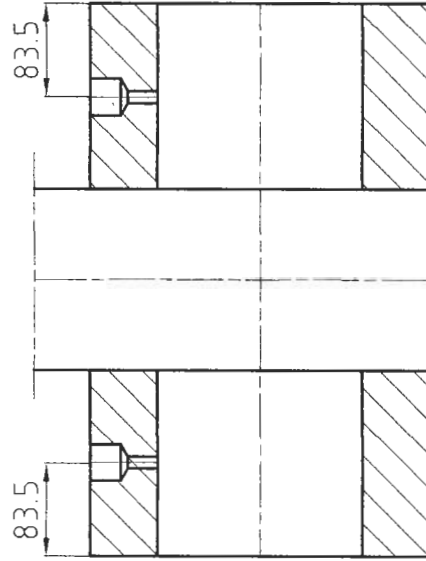


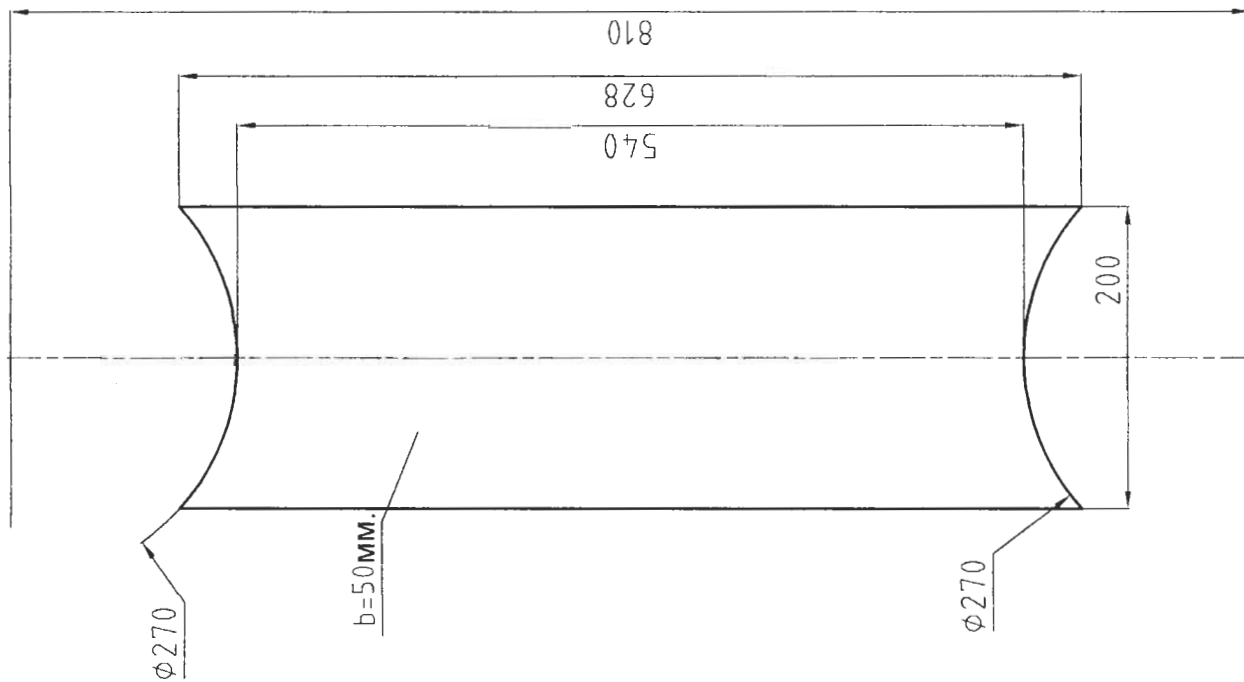
С — С (повернуто)  
Дет. К-317.00.02



Поз.	Обозначение	Наименование	Кол.	Примеч.
1.	К-317.00.01	Втулка верхняя	1	
2.	К-317.00.02	Втулка нижняя	2	
3.	К-317.00.03	Лист боковой в=50мм.	2	
4.	К-317.00.04	Лист средний в=50мм.	1	
5.				
Разраб	Г. Велескини	ИТАСНИ-690	К-317.00.00	
Провер				
Гл. мех.	Джакели 3.	Коромысло 2 (2-й вариант)	Масса	М-б
		Ст 3кп ГОСТ380-71.	65	1:4
			ПКБ ОГЛ Мех RMG "Copper"	

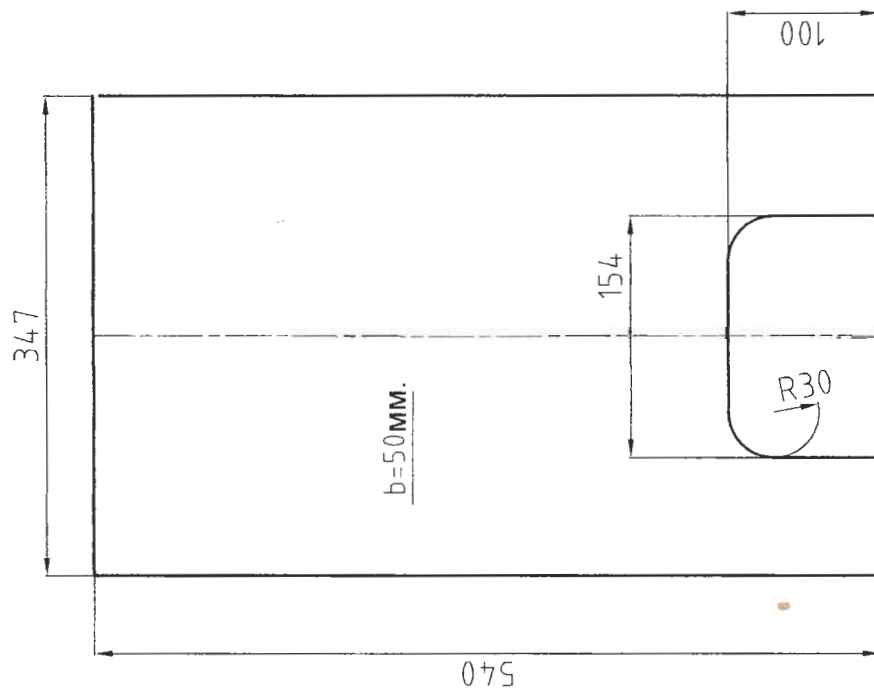
Дет. поз.3

Черт.К-317.00.03



Дет. поз.4

Черт.К-317.00.04



Разраб	Гвелескиани	Подп.	Дата	НІТАСНІ-690	К-317.00.03...04
Провер				Коромысло 2	
Гл мех.	Джакели 3.			(2-й вариант)	
				Ст 3кп ГОСТ380-71.	
				Масса	М-б
				65	1:4
				ПКБ ОГл Мех	
				RMG "Copper"	