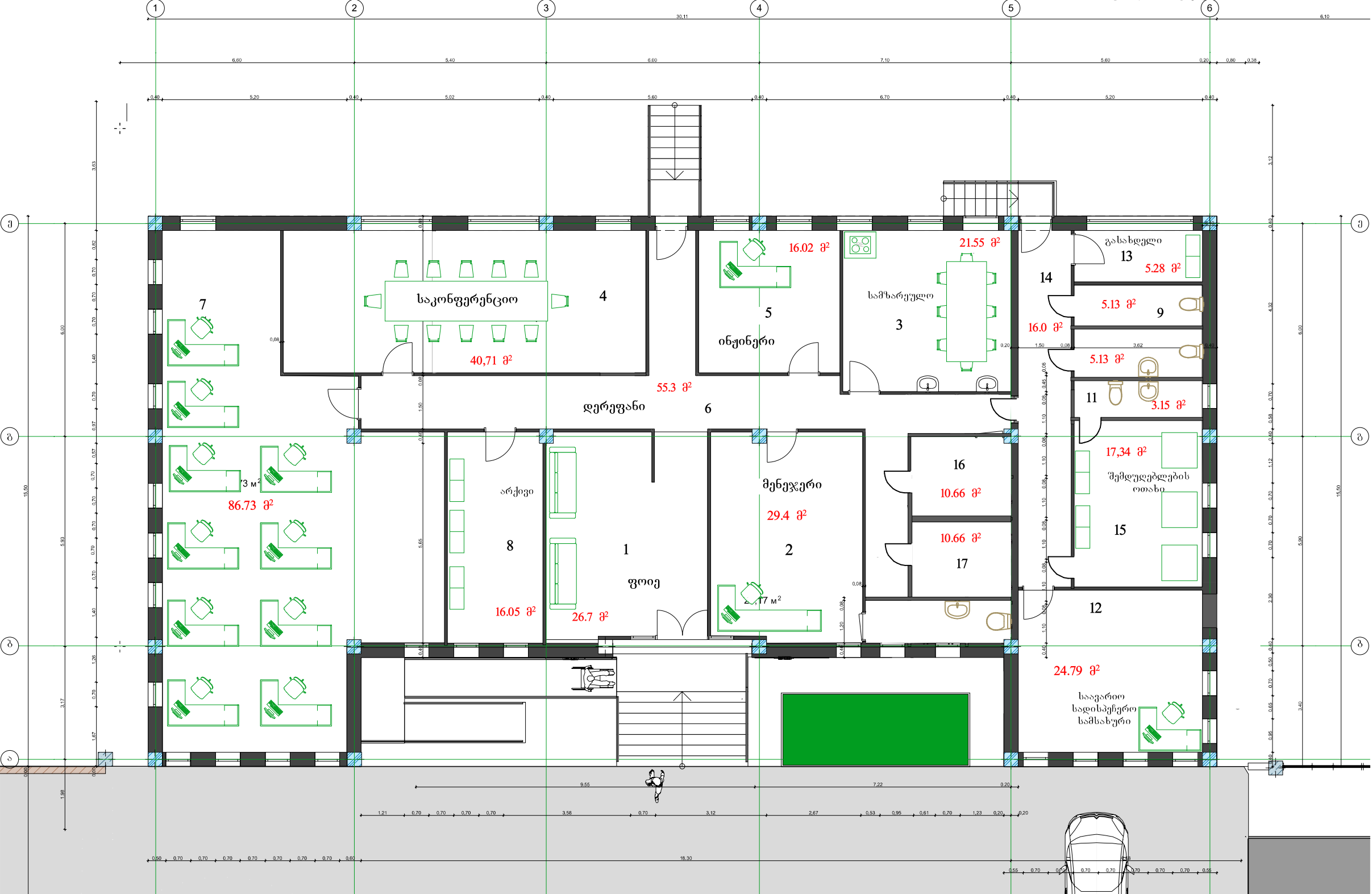


I სართულის გეგმა მ 1:100



- 1. ფოიე 26.70 მ²
- 2. მენეჯერი 29.4 მ²
- 3. სამზარეულო 21.55 მ²
- 4. საკონფერენციო 40.71 მ²
- 5. ინჟინერი 16.02 მ²
- 6. დერეფანი 55.3 მ²
- 7. სპეციალისტები 86.73 მ²
- 8. არქივი 16.05 მ²
- 9. საპირფარეშო 5.13 მ²
- 10. საპირფარეშო 5.13 მ²
- 11. საპირფარეშო 3.15 მ²
- 12. საავარიო-სადისპენსერი სამსახური 24.79 მ²
- 13. გასახდელი 5.28 მ²
- 14. დერეფანი 16.0 მ²
- 15. შემღებულების ოთახი 17.34 მ²
- 16. IT სპეციალისტების ოთახი 10.66 მ²
- 17. დამლაგებლების ოთახი 10.66 მ²

სრული შიდა ფართი - 390.6 მ²

შეადგინა		მ.პუტულაშვილი	ი/მ არქიტექტორი მ.პუტულაშვილი	ქ. გურჯაანში, ჭავჭავაძის ქ. №2-ში, შპს "სოკარ ჯორჯია გაზი"-ს ადმინისტრაციული შენობის, საწვობისა და ავტოფარგის მოწყობის პროექტი
			სტადია	ფურც. რაოდ. მასშტაბი
				I სართულის გეგმა