



შპს „ჯეოტექნიკ ურთიერ ენდ ფაუნდო“  
საპროექტო სამსახური

ონის ტერიტორიის გეოლოგიური რკნის  
გეოლოგიური რკნის

სტადია: გეოლოგიური რკნის

ტექნოლოგიური ნაწილი

თბილისი 2016



ნ ა ხ ა ზ ე ბ ი ს      უ წ ე ბ ი ს

№	ნახაზის დასახელება	ფურცელი №
ტ ე მ ე ლ ე ბ ი უ რ ი    ნ ა წ ი ლ ი		
1.	ნახაზების უწყისი და განმარტებითი ბარათი	ნ-1
2.	გემმა არსებული და საპროექტო ძეგლების დატანით	ნ-2
3.	წყალსაღმენის საკრ. განშტოების ზა №1, №2, №3, წყალსაღმენის თხრილის განივი კვეთი, საპროექტო წყალგროვის ზა	ნ-3
4.	სახანძრო ჰიდრანტი №1, №2, ჰრის ძვანულის კედლების გაგებრება	ნ-4

შ ე ნ ი შ ე ნ ე ბ ი

1. საშუალოების დაწესებულები ძალაშის შემსახმის უწყებებში დაზუსტებულ იმნას ტრასის გააწვირვ ჩვენების უნეობი საინჟინრო კომუნიკაციების არსებობა და მათი ჩაღრმავება.
2. ობიექტის საპროექტო ჩარტებში არსებულ ძეგლებთან დაზუსტებული და შემთხვევითი იმნას შ.კ.ს. "ჯორჯიან უოთერ ენდ გაუმიტი"-ს რაიონის ემსახურებაშიის სამსახურებთან.
3. ძეგლი გაგრიცხვოს დაწესებული ნორმების თანახმად.

წინამდებარე პროექტი დაგეგმვებულია "ჯორჯიან უოთერ ენდ გაუმიტი"-ს კომენტების მართვის ჯგუფის №16-66125 24.11.16 წერილის და წყალსაღმენის სამკვლავტაციო რაიონული სამსახურის მიერ გრგზადებული სემბლური ნახაზის საფუძველზე. პროექტი დაგეგმვებულია არსებული ნორმებისა და წესების დაცვით. ტენიკური პირება ითვალისწინებს ისინი რაიონში, გეგათის ქუჩაზე წყალგორგაზების გვგვაზე ძეგლების რეგულირებას.

პროექტით გათვალისწინებული გეგათის ქუჩაზე წყალსაღმენის არსებული თუჯის ძეგლის რეგულირება კოლიმითუნის SDR11 PN16 d=110 მმ-იანი ძილებით სიბრძით l=150 გ, საპროექტო განშტოებებისთვის SDR11 PN16 d=90 მმ l=12 გ, SDR11 PN16 d=32 მმ l=150 გ, SDR11 PN16 d=25 მმ l=50 გ.

ინდივიდუალური სახლების განშტოებებში უწყობა კოლიმითუნის SDR11 PN16 d=32 მმ-იანი ძილებით მრინგვების ჯამდ (23 განშტოება ZL=150 გ), საინანავ აგონენტების არსებულ ძეგლებ გეგართვა განხორცინელება კოლიმითუნის SDR11 PN16 d=25 მმ-იანი ძილებით (23 განშტოება ZL=50 გ).

ისანი-სამგორის გიხნისცენტრის მიერ გრგადებული ინფორმაციის საფუძველზე აღნრწულ ქუჩაზე არსებული აგონენტების შესახებ და მრითის გეგაზე არსებული საკადასტრო ერთეულების გათვალისწინებით, პროექტში არის აღებული დამატებითი განშტოებები, რომელიც გათვალისწინებული იმნება საშუალოთა გრცელოებში.

საკრექტო ძილები გრეუყობა შესაცვლელი ძილების გვერდით, რათა არ გრგდეს სახმელი წყლის გრგადების შემგება გგმნელოების მთელ კერიდში.

გგმნელოების დამთავრების შემდგე ემსახურებაშის უწყვეტა გრგდება გცირე რრითი, მრლოდ გაღართვების გრგრებისა.

გაგონცვლელ ძეგლებ უყობა 2 სახანძრო ჰიდრანტი.

საკრექტო ძეგლებ უყობა 3 საპროექტო წყალსაღმენის ზა, (d=1.5 მ H=1.8 მ ორი ცალი და d=1.0 მ H=1.5 მ მრთი ცალი). ინდივიდუალური სახლების განშტოებებზე წითელხაზებთან უყობა 23 ცალი წყალგროვის გონოლიმთური ოთხკუთხა ზა 500X800X700მმ გრგდის უგრცდის გაღაზრვით d=20 მმ-იანი მრინგვებით.

საკვანძო ჯგში ფასონური ნაწილები – გრგადისა, ურდულები - თუჯის, ხოლო მრლები კოლიმითუნის, ამრტომ აღნრწულ აგონლებში საჭირთა ადატორების გაგოგნება.


პროექტში გათვალისწინებული ტრანშეებიდან აგრეებული გრწნის მრლიანი გატანა, კოლიმითუნის ძილები ტრანშეებში უყობა მრითის ფენაში მრის ძვერით 10 სმ და ზევით 20 სმ სისძის ფენით. ხოლო მრლიანად ოხრილის გვსება უნდა გრგდეს შემოტანილი მრგზ-ხრეშოვანი გრწნით.

პროექტი ითვალისწინებს წყალსაღმენის საპროექტო ძილების ჰიდრავლიკურ გაგრცდესა და გარეგნვას ძლორინანი წყლით.

გგმნელოების დამთავრებისა ჰიდრავლიკური გაგრცდის ჩატარება აუცილებელია ჟონგების გაგრვებისა და აღგოგნვრის გიხრით.

საგუგოთა წარმრების დრრს დაცულ იმნას შესწრთხრების წებები, 1.7 მ და მტი ჩაღრმავების შემთხვევში გრეუყობ ჰრის ძვანულის კედლების გაგებრება.

წინამდებარე პროექტის გრგვიკული ნაწილი შემრწლებულია საგგმნელო ნორმებისა დაწესების დაცვით, სათანადო საშუალოთა გრცელოებების და გასალათა სპეციფიკაციებით.

		შ.კ.ს. „ჯორჯიან უოთერ ენდ გაუმიტი“			
ტენიკური ემსახურების და კრექტორების დეპარტამენტი		თბილისი კრტავას I შესახვეში 33ა			
თანვლეობა	გგარი	სამგონება	საერთო გრნაცენები		
საკაპსი. უგრთრი	მნაცვლეიშვილი	19.08.2016			
შესრულა	რ. გგრიკი	08.08.2016			
შეგოწვა	ნ. ოთმრბაძე	08.08.2016			
			საპრტაპი	თბილისი	
			-	2016	
			სტადია	შორცელი შორცელი	
			შ.კ.	ნ-1	4





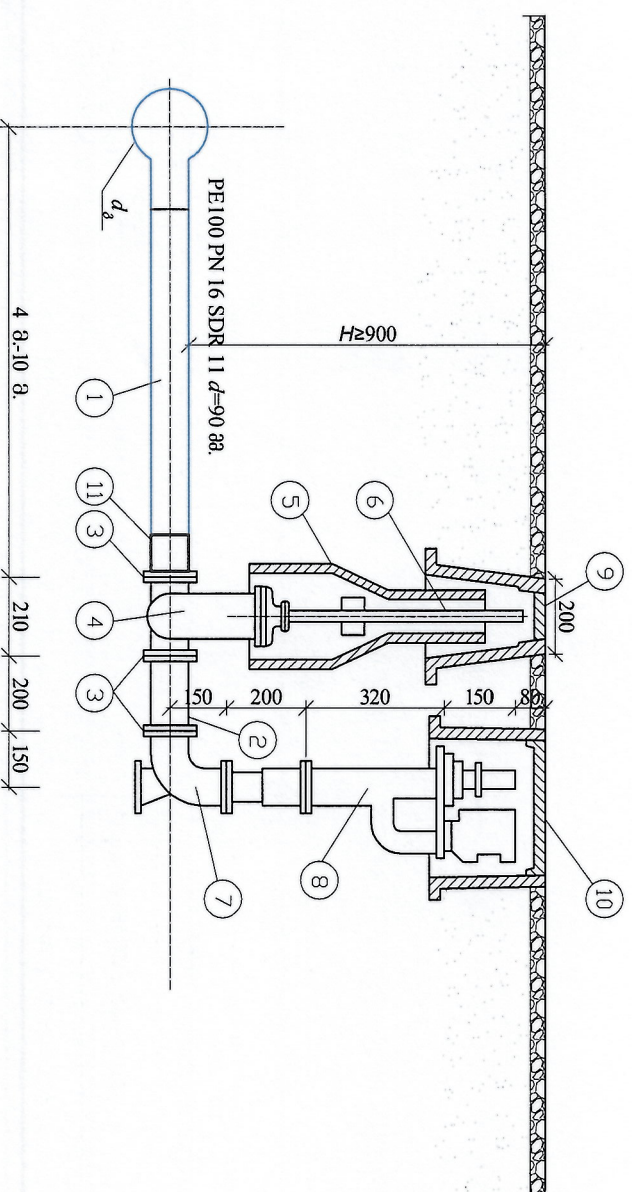




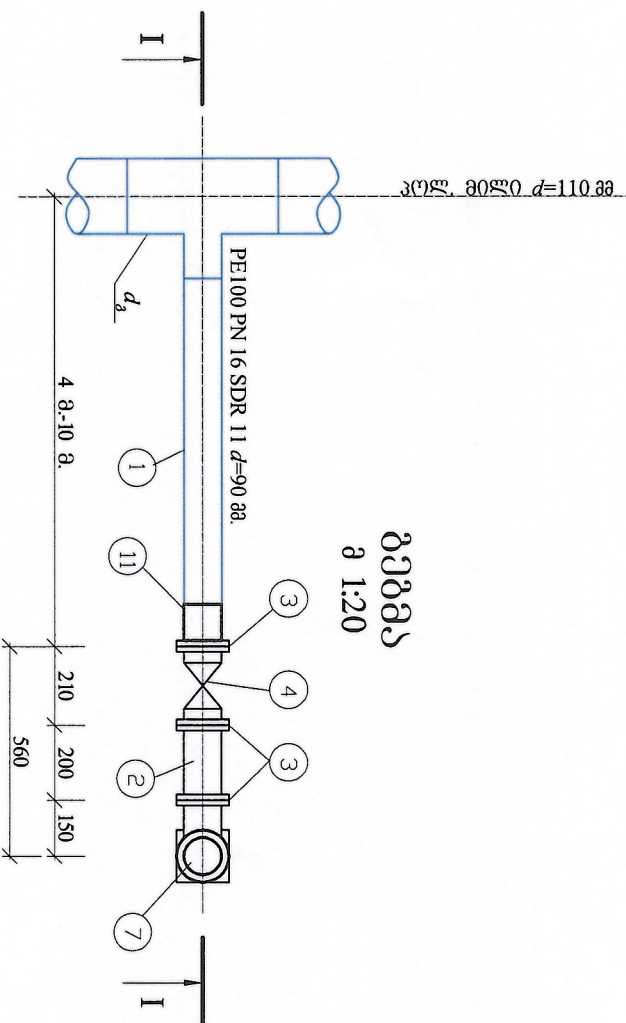


පාඨකයාගේ මුද්‍රාපිටි  
 2020-01-11 1:20

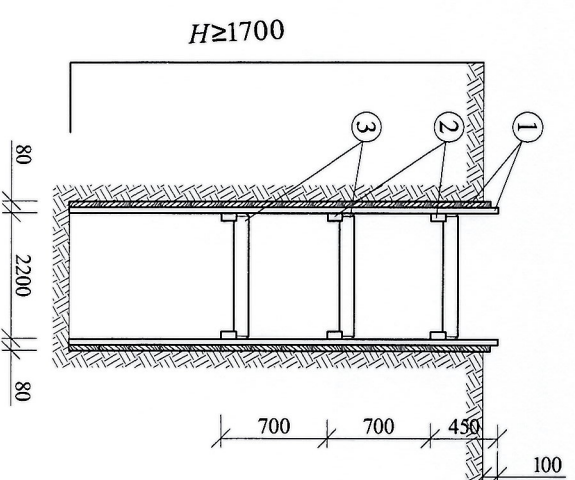
ერთი სახანძრო ჰიდრანტის  
მასალათა სპეციფიკაცია  
(პრეგლბეტი)



33333  
3 1:20



ბავშვებზე ბავშვთა პედაგოგ  
გ 1:50



#	დაახელება	ტიპი სახ-სტ	ზომა	ბანზ.	რ-ბა	წონე, კგ.		შენიშვნა
						მით.	სულ	
1	2	3	4	5	6	7	8	9
1	პოლიეთილენის მილი		90/5	ბრძ. მ	2.0			
2	ფოლადის მილი	10704-76	98/4	ბრძ. მ	0.2	10.36	2.1	
3	მილტენი ბრტყელი	1255-67	80	ცალო	7	3.19	22.33	$R_d=10$
4	ურდული	8437-73	80	ცალო	1	29	29	$R_d=10$
5	ურდულის ბარსაცხი	ფოლ	-	ცალო	1	-	-	
6	ურდულის ღერძი კვადრატით	ფოლ	-	ცალო	1	-	-	
7	მუხლი 90° ძმსადამით	ფოლ	80	ცალო	1	2.3	2.3	
8	მილისძვ. საბანძო(ო) ჰიდრანტი	-	80	ცალო	1	-	-	
9	ურდულის ხუვი	-	-	ცალო	1	-	-	
10	საბანძო(ო) ჰიდრანტის ხუვი	-	-	ცალო	1	-	-	

საპროტესტო აქტი

ՅՈՋՄԻՆ ԶՈՒՅՆԵԹԵՐՈՒ, ԵՐԵՎԱՆԻ ՄԱՍԻՍԻՍԻԱՆ ԿՈՒՆԻՍՏԱՆԻ ՔՈՒՐԻԱՆ	ԿՆԻՍՏԱՆԻ ՄԱՍԻՍԻՍԻԱՆ ԿՈՒՆԻՍՏԱՆԻ ՔՈՒՐԻԱՆ
90	2

შენიშვნები:

1. მოკლე განმარტებითი ბარათი და ნახაზების ჩამონათვალი იხ. ფურც. №1.

[illegible]