



ზარონი

ელექტროობის და სუსტი დენების პროექტი

განმარტებითი ბარათი

ელექტრო-ტექნიკური ნაწილი

საპროექტო ობიექტის ელექტრო-ტექნიკური ნაწილი დამუშავებულია დამკვეთის მიერ მოწოდებული მოთხოვნის მიხედვით.

ობიექტის სიმძლავრეების ბალანსი:

დადგმული სიმძლავრე = 102 კვტ

მოთხოვნილი სიმძლავრე = 82 კვტ

პროექტი მოიცავს დოკუმენტაციას შემდეგ სისტემებზე:

1. კაბელსატარებისა და გამანაწილებელი ფარების მოწყობა

2. ძალოვანი როზეტები

3. განათების ქსელი

განათებისა და ძალოვან ქსელში გამოყენებულია N2XH ტიპის ჰალოგენის არშემცველი კაბელები.

ელ.ქსელის პარამეტრები: 230/400V 50HZ, TN-S

ელექტროენერგიის მიღება განაწილება ხორციელდება MDB ელ.გამანაწილებელი ფარის მეშვეობით.

ელ გაყვანილობისა და მათი მონტაჟის ტიპი:

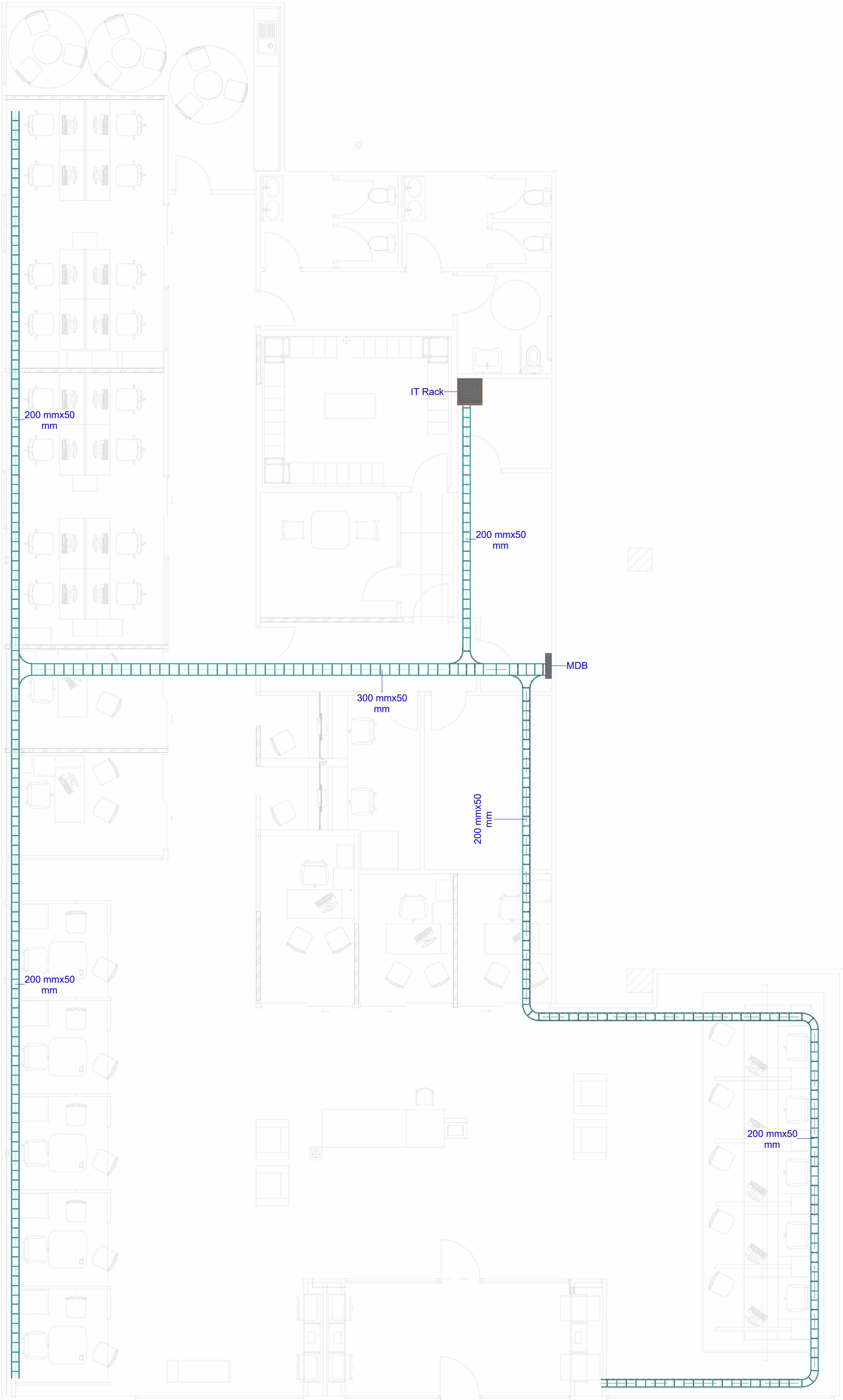
როზეტების ქსელში გამოყენებულია კაბელი N2XH 3x2,5 ხოლო განათების ქსელში N2XH 3x1,5.

ელ.გაყვანილობის შესრულებისას კაბელები გატარდეს გოფრირებულ მილებში, ხოლო მაგისტრალური კაბელები გატარდეს ლითონის საკაბელო არხებში.

ობიექტზე IT სერვისების უზრუნველსაყოფად გათვალისწინებულია საკომუნიკაციო კარადა. საკაბელო გაყვანილობა შესრულდეს შემდეგი ხერხით: კედლებში გამავალი კაბელები გატარდეს გოფრირებულ მილში, ჭერზე გამავალი კაბელები ღიად, ზედაპირულად.

კაბელები, პაჩ-კორდები და შემაერთებლები (როზეტები, პაჩ-ჰანელები და სხვ.) უნდა აკმაყოფილებდეს ISO/IEC 11801 ან EN50173 ან IEC603.7 სტანდარტის მოთხოვნებს.

კაბელირება ხდება CAT6 FTP AVG23 100% CU ტიპის კაბელით.



LEGEND

პირობითი აღნიშვნა

გამანაწილებელი ფარი
Distribution Board

კაბელები 200x50
Cable Tray 200x50

IT
Rack

ZERONE

Zerone

Goderdzi Chokheli Street #17

Tbilisi, Georgia

+995 597 61 43 43

info@zerone.ge

www.zerone.ge

DRAWN:

გ.პატარია

DRAWN:

CHECKED:

ნ.ვახაშვიძე

CHECKED:

CLIENT
დამკვეთი:

სს. საქართველოს ზანკი

Project Name:
პროექტის სახელი:

ქუთაისი-მინიდიონი

Project Address:
პროექტის მისამართი:

2024

DATE:
თარიღი:

Issue Date

DRAWING NO:

E01.01

SCALE AT A1:

As indicated

TITLE:
სათაური:

Cable Tray

PROJECT NO:

Project Number

REVISION:

REVISION:

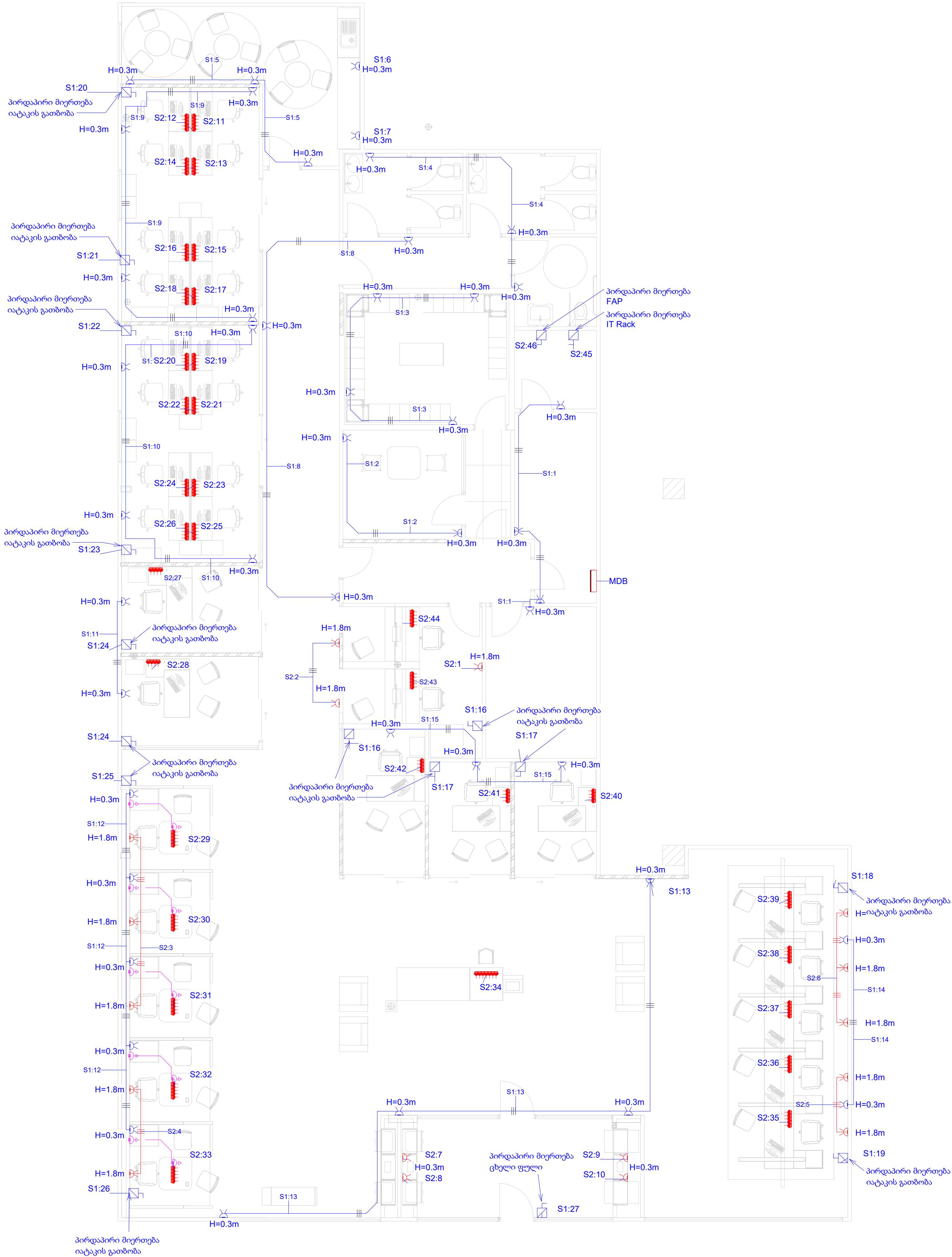
Issue Date

Issue Date

Issue Date

Issue Date

თბილისი 2024



LEGEND

პირობითი აღნიშვნა

გამანაწილებელი ფარი
Distribution Board

ორიანი როზეტი
Socket 2x

ორიანი როზეტი UPS
Socket 2x UPS

ზედაპირის როზეტი UPS
Surface Socket UPS

პირდაპირი მიერთება

USB
პორტი

Zerone
Goderdzi Chokheli Street #17
Tbilisi, Georgia
+995 597 61 43 43
info@zerone.ge
www.zerone.ge

DRAWN:

DRAWN:

CHECKED:

CHECKED:

გ.პატარია

ნ.ვახაშვიძე

CLIENT
დამკვეთი:

სს. საქართველოს ბანკი

Project Name:
პროექტის სახელი:

ქუთაისი-მინიდიზინი

Project Address:
პროექტის მისამართი:

2024

DATE:
თარიღი:

Issue Date

DRAWING NO:

E02.01

SCALE AT A1:

As indicated

TITLE:
სათაური:

Power

PROJECT NO:

Project Number

REVISION:

REVISION:

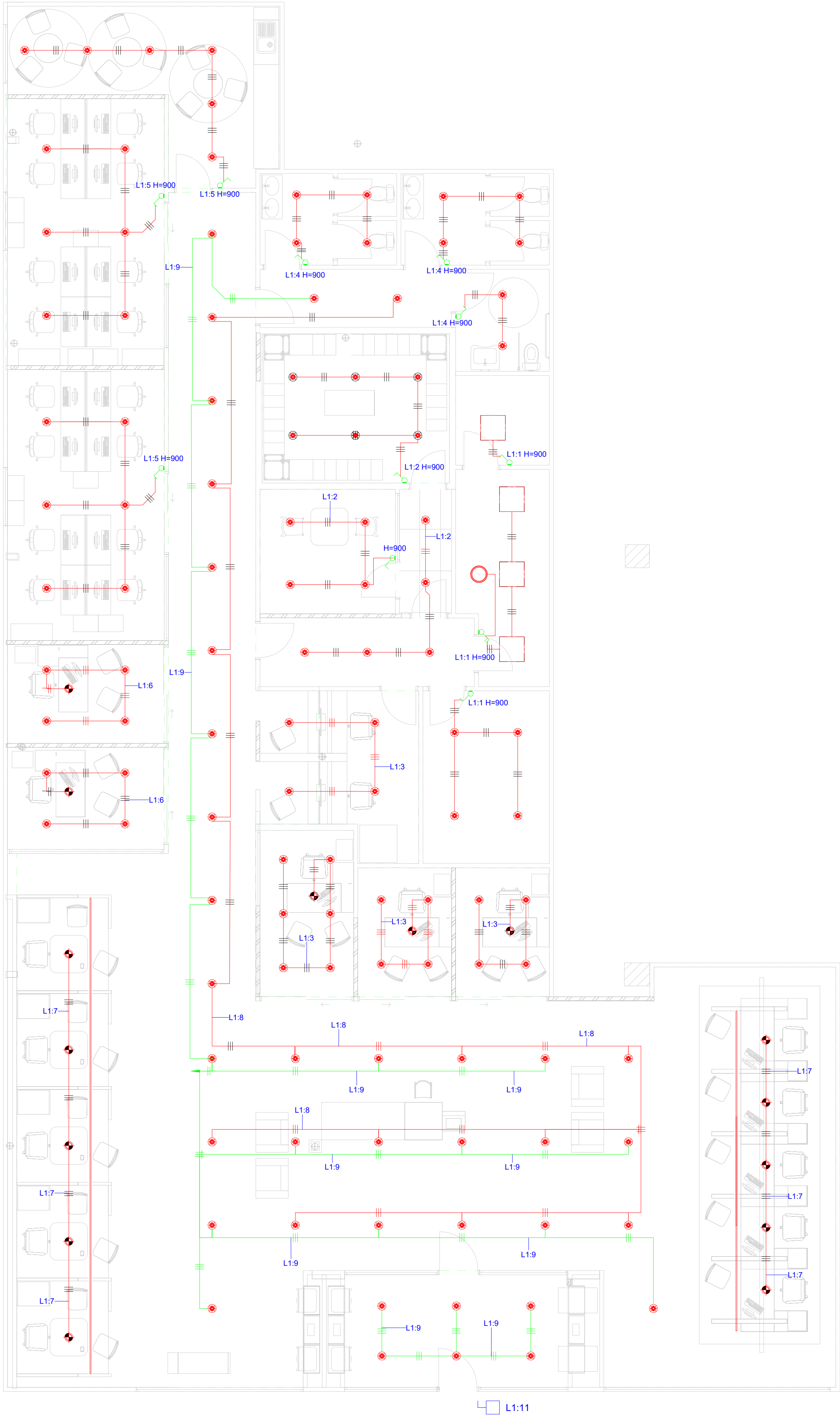
Issue Date

Issue Date

Issue Date

Issue Date

თბილისი 2024



LEGEND	
პირობითი აღნიშვნა	
	გამანაწილებელი ფარი Distribution Board
	ლედ განათება 600x600 Led Light 600x600
	წერტილოვანი სანათი Spot light
	დაკიდებული სანათი Hanging light
	ლენტური სანათი LED Strip Light
	ერთ კლავიშის ჩამრთველი Switch 1x
	ორ კლავიშის ჩამრთველი Switch 2x
	პირდაპირი მიერთება Electrical equipment
	მორიგე განათება Lighting
	ავარიული სანათი აკუმლატორით
	იარე მარუჯნე/მარცხნივ
	გასასვლელია
	გასასვლელი

Zerone

Goderdzi Chokheli Street #17

Tbilisi, Georgia

+995 597 61 43 43

info@zerone.ge

www.zerone.ge

DRAWN:	DRAWN:	CHECKED:	CHECKED:
გ.პატარია		ნ.ვახაშვიძე	

CLIENT

დამკვეთი:

სს. საქართველოს ზანკი

Project Name:

პროექტის სახელი:

ქუთაისი-მინიდიზინი

Project Address:

პროექტის მისამართი:

2024

DATE:

თარიღი:

Issue Date

DRAWING NO:

E03.01

SCALE AT A1:

As indicated

TITLE:

სათაური:

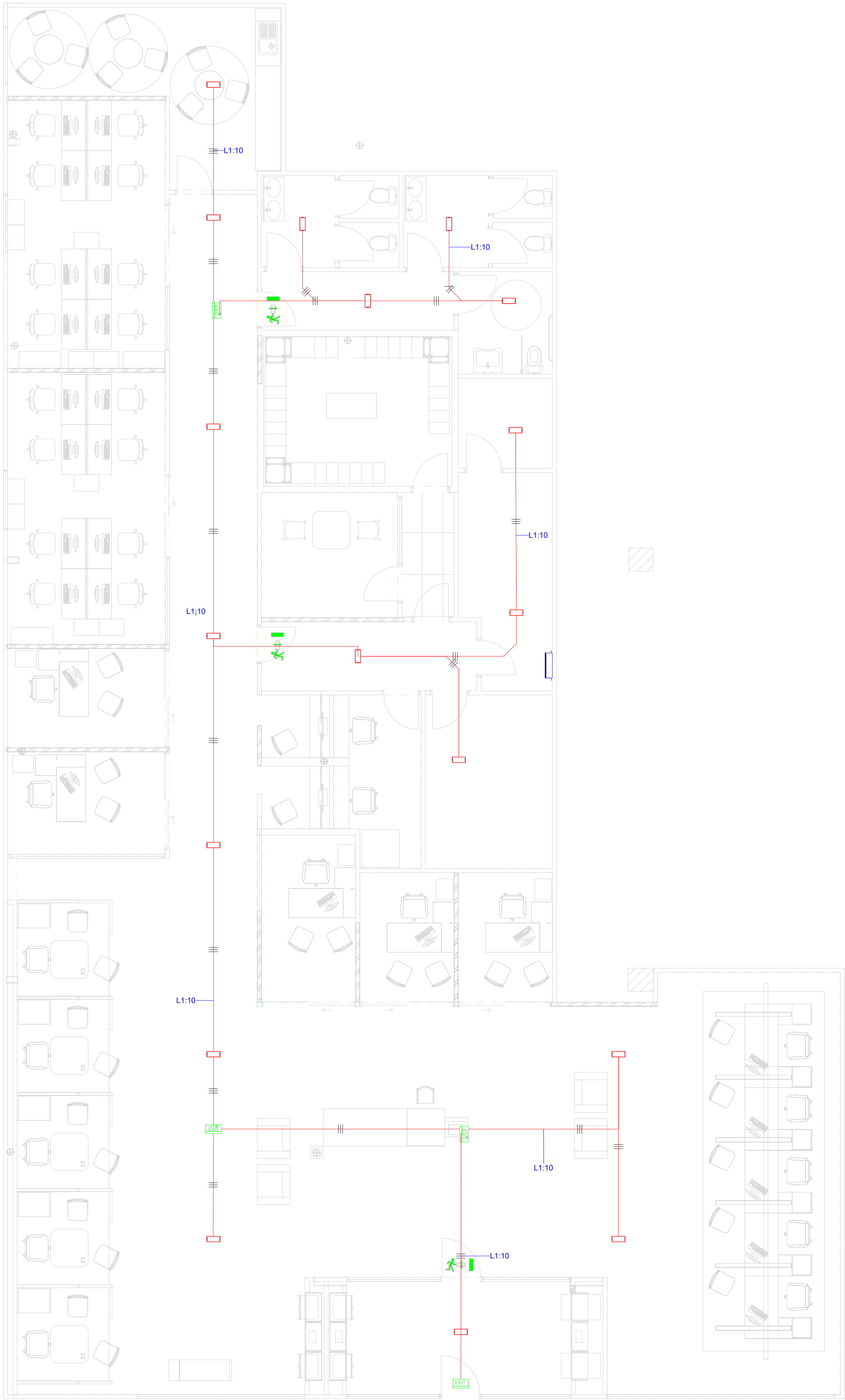
Lighting

PROJECT NO:

Project Number

REVISION:				
REVISION:	Issue Date	Issue Date	Issue Date	Issue Date

თბილისი 2024



LEGEND

პირობითი აღნიშვნა

გამანაწილებელი ფარი
Distribution Board

ლუდ განათება 600x600
Led Light 600x600

წერტილოვანი სანათი
Spot light

დაკიდული სანათი
Hanging light

ლენტური სანათი
LED Strip Light

ერთ კლავიშის ჩამრთველი
Switch 1x

ორ კლავიშის ჩამრთველი
Switch 2x

პირდაპირი მიერთება
Electrical equipment

მორიგე განათება
Lighting

ავარიული სანათი
აკუმლტორით

იარე მარჯვნივ/მარცხნივ

გასასვლელია

გასასვლელი

ZERONE

Zerone

Goderdzi Chokheli Street #17

Tbilisi, Georgia

+995 597 61 43-43

info@zerone.ge

www.zerone.ge

DRAWN:

გ.პატარია

DRAWN:

CHECKED:

ნ.ვახაშვიძე

CHECKED:

CLIENT

დამკვეთი:

სს. საქართველოს ბანკი

Project Name:

პროექტის სახელი:

ქუთაისი-მინიდიზინი

Project Address:

პროექტის მისამართი:

2024

DATE:

თარიღი:

Issue Date

DRAWING NO:

E04.01

SCALE AT A1:

As indicated

TITLE:

სათაური:

Emergency Lighting

PROJECT NO:

Project Number

REVISION:

REVISION:

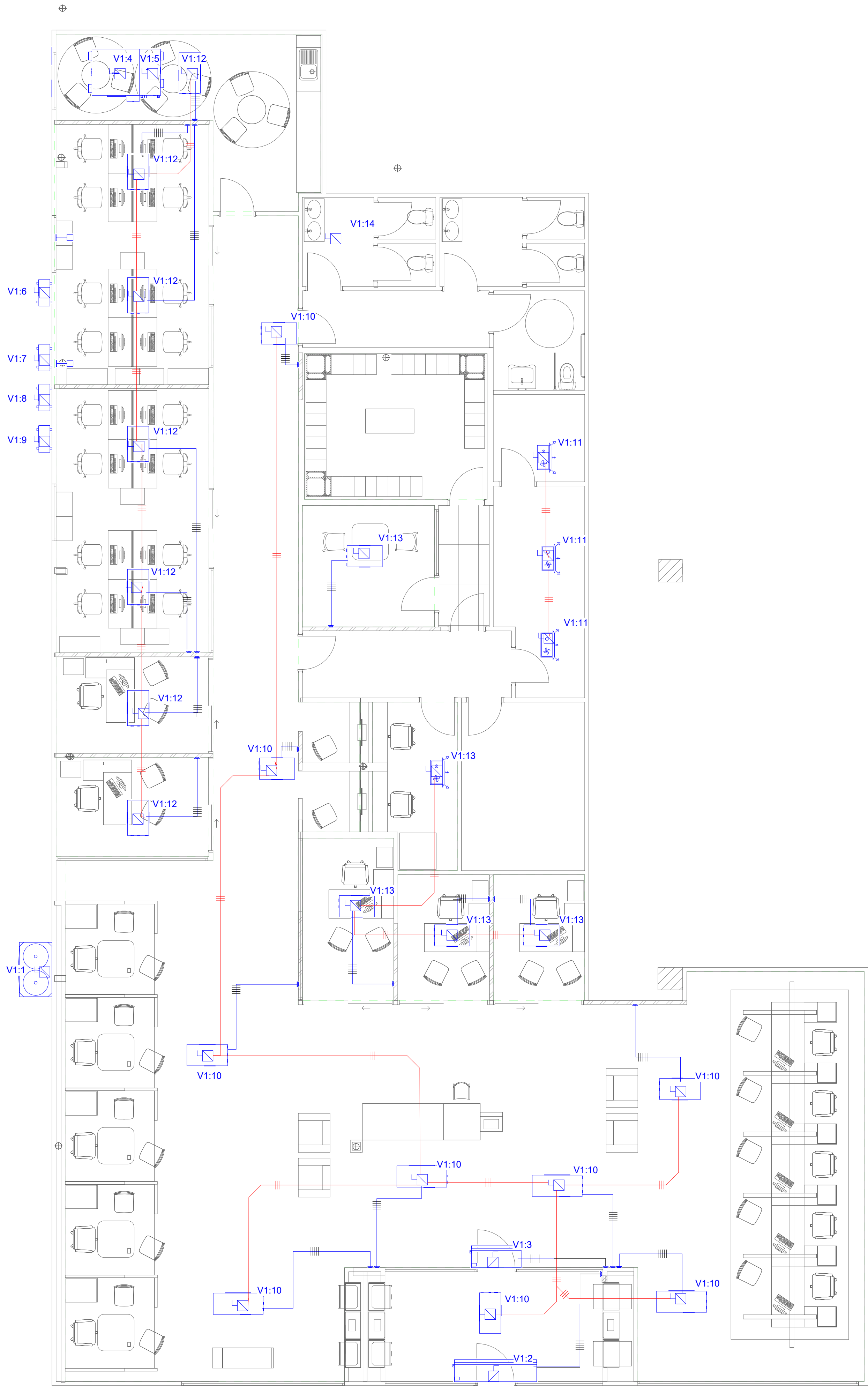
Issue Date

Issue Date

Issue Date

Issue Date

თბილისი 2024



LEGEND

პირობითი აღნიშვნა

რეკუპერატორი
Recuperator

გარე ბლოკი
Outdoor Unit

გათბობა-გაგრილების კედლის
მიდა ბლოკი
Wall Mounted Unit

თბური ფარდა
Electrical Heater

კასეტური ფეხვილი
Cassette Fancoil

არხული ფეხვილი
Duct Fancoil

გამწოვი ვენტოლატორი
Exhaust Fan

პირდაპირი მიერთება

Zerone

Goderdzi Chokheli Street #17
Tbilisi, Georgia
+995 597 61 43 43
info@zerone.ge
www.zerone.ge

DRAWN:

გ.პატარია

DRAWN:

CHECKED:

ნ.ვახაშვიძე

CHECKED:

CLIENT
დამკვეთი:

სს. საქართველოს ზანკი

Project Name:
პროექტის სახელი:

ქუთაისი-მინიდიზი

Project Address:
პროექტის მისამართი:

2024

DATE:
თარიღი:

Issue Date

DRAWING NO:

E05.01

SCALE AT A1:

As indicated

TITLE:
სათაური:

Mechanical Equipment Power

PROJECT NO:

Project Number

REVISION:

REVISION:

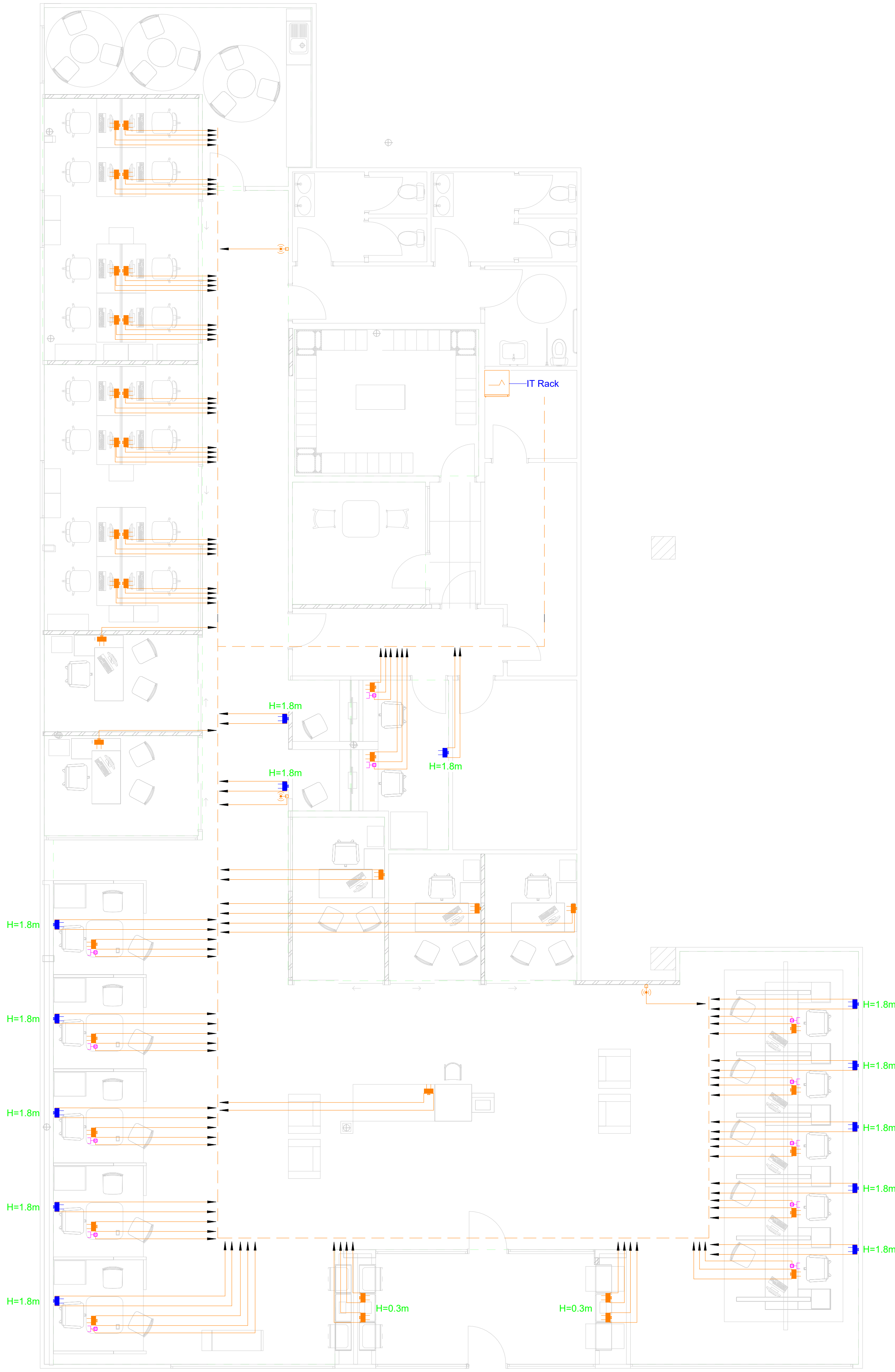
Issue Date

Issue Date

Issue Date

Issue Date

თბილისი 2024



LEGEND

პროექტი ადრესი

რეკი
Rack

ზედაპირის როზეტი RJ45
Surface Socket RJ45

ზედაპირის როზეტი RJ45 2x
ზედაპირის Socket RJ45 2x

როზეტი RJ45 2x
Socket RJ45 2x

WI-
FI

Zerone

Goderdzi Chokheli Street #17
Tbilisi, Georgia
+995 597 61 43 43
info@zerone.ge
www.zerone.ge

DRAWN:
გ.პატარია

DRAWN:

CHECKED:
მ.ვახაშვიძე

CHECKED:

CLIENT
დაამუშავა:

სს. საქართველოს ბანკი

Project Name:
პროექტის სახელი:

ქუთაისი-მინიდიონი

Project Address:
პროექტის მისამართი:

2024

DATE:
თარიღი:

Issue Date

DRAWING NO:

E08.01

SCALE AT A1:

As
indicated

TITLE:
სათაური:

Data

PROJECT NO:

Project Number

REVISION:

REVISION:

Issue Date

Issue Date

Issue Date

Issue Date

თბილისი 2024

№	User					Feeding Board	cosφ	Installed Power (kW)	ks	Demand Power (kW)	faza	Switchgear										CABLE							I _{kz} (kA)
	Load Name	Line Name	Load Description	US (kw)	klasi							Rez	Uzer Switch		Feeding Circuit Breaker	Corre ction	Cable Section		TIPE		I _z	MAX ΔU%	ΔU%						
1	2	3	4	8	11	12	13	14	15	16	17	21	22	23	24	27	29	30	31	32	33	34	35						
1	MDB	BX:06		79.9	Board	TR.01	0.80	102.31	0.80	81.85	3	5%	Switch	3x250 A	MCCB	0.80	4x95+50	N2XH	CU-XLPE/XLPE	238.4 A	2	0.00	14.14						
2	UDB			24.9	Board	MDB	0.80	24.90	0.90	22.41	3	10%	Switch	3x63 A	MCCB	0.80	4x16+10	N2XH	CU-XLPE/XLPE	80 A	6	0.00	14.14						

DISTRIBUTION BOARD	MDB
Location Area	
Servis Area	
Feeding Circuit Breaker	3x250-200 A
Feeding cable	4x95+50 N2XH
User Circuit Breaker	3x250 A
COS Ø	0.82
Short-circuit current (kA)	14.14

	Power (kW)	Current (A)
Installed	99.90	186.00
Simulation (ks)	0.80	0.80
Demand	79.92	148.80

№	BREAKER №	Line Name	Load Name	DESCRIPTION	faza	Vol tage (v)	Cos Ø	LOAD POWER (W)				LOAD CURRENT (A)			BREAKER	CABLE			
								sum	L1	L2	L3	L1	L2	L3		Wire Size (mm ²)	TYPE		Iz
1	2	3	4	5	6	7	8	9	10	11	12	13	14	15	17	21	22	23	24
1	MDB	S1:1	როზეტები ტექნიკურ ოთახში	SOCKET	1	220	0.90	600	600			3.03			1P/16A	3x2.5	N2XH	CU-XLPE/XLPE	16.5 A
2	MDB	S1:2	როზეტი	SOCKET	1	220	0.90	300		300			1.52		1P/16A	3x2.5	N2XH	CU-XLPE/XLPE	16.5 A
3	MDB	S1:3	როზეტი	SOCKET	1	220	0.90	600			600			3.03	1P/16A	3x2.5	N2XH	CU-XLPE/XLPE	16.5 A
4	MDB	S1:4	როზეტი საპირფარეშო	SOCKET	1	220	0.90	2,000	2,000			10.10			1P/16A	3x2.5	N2XH	CU-XLPE/XLPE	16.5 A
5	MDB	S1:5	როზეტი სამზარეულო	SOCKET	1	220	0.90	600		600			3.03		1P/16A	3x2.5	N2XH	CU-XLPE/XLPE	16.5 A
6	MDB	S1:6	როზეტი სამზარეულო	SOCKET	1	220	0.90	300			300			1.52	1P/16A	3x2.5	N2XH	CU-XLPE/XLPE	16.5 A
7	MDB	S1:7	როზეტი სამზარეულო	SOCKET	1	220	0.90	300	300			1.52			1P/16A	3x2.5	N2XH	CU-XLPE/XLPE	16.5 A
8	MDB	S1:8	როზეტი დერეფანი	SOCKET	1	220	0.90	400		400			2.02		1P/16A	3x2.5	N2XH	CU-XLPE/XLPE	16.5 A
9	MDB	S1:9	როზეტი	SOCKET	1	220	0.90	400			400			2.02	1P/16A	3x2.5	N2XH	CU-XLPE/XLPE	16.5 A
10	MDB	S1:10	როზეტი	SOCKET	1	220	0.90	300	300			1.52			1P/16A	3x2.5	N2XH	CU-XLPE/XLPE	16.5 A
11	MDB	S1:11	როზეტი	SOCKET	1	220	0.90	300		300			1.52		1P/16A	3x2.5	N2XH	CU-XLPE/XLPE	16.5 A
12	MDB	S1:12	როზეტი	SOCKET	1	220	0.90	600			600			3.03	1P/16A	3x2.5	N2XH	CU-XLPE/XLPE	16.5 A
13	MDB	S1:13	როზეტი დერეფანი	SOCKET	1	220	0.90	800	800			4.04			1P/16A	3x2.5	N2XH	CU-XLPE/XLPE	16.5 A
14	MDB	S1:14	როზეტი	SOCKET	1	220	0.90	600		600			3.03		1P/16A	3x2.5	N2XH	CU-XLPE/XLPE	16.5 A
15	MDB	S1:15	როზეტი	SOCKET	1	220	0.90	300			300			1.52	1P/16A	3x2.5	N2XH	CU-XLPE/XLPE	16.5 A
16	MDB	S1:16	იატაკის გათბობა	SOCKET	1	220	0.90	1,000	1,000			5.05			1P/16A	3x2.5	N2XH	CU-XLPE/XLPE	16.5 A
17	MDB	S1:17	იატაკის გათბობა	SOCKET	1	220	0.90	1,000		1,000			5.05		1P/16A	3x2.5	N2XH	CU-XLPE/XLPE	16.5 A
18	MDB	S1:18	იატაკის გათბობა	SOCKET	1	220	0.90	1,500			1,500			7.58	1P/16A	3x2.5	N2XH	CU-XLPE/XLPE	16.5 A
19	MDB	S1:19	იატაკის გათბობა	SOCKET	1	220	0.90	1,000	1,000			5.05			1P/16A	3x2.5	N2XH	CU-XLPE/XLPE	16.5 A
20	MDB	S1:20	იატაკის გათბობა	SOCKET	1	220	0.90	2,000		2,000			10.10		1P/16A	3x2.5	N2XH	CU-XLPE/XLPE	16.5 A
21	MDB	S1:21	იატაკის გათბობა	SOCKET	1	220	0.90	2,000			2,000			10.10	1P/16A	3x2.5	N2XH	CU-XLPE/XLPE	16.5 A
22	MDB	S1:22	იატაკის გათბობა	SOCKET	1	220	0.80	2,000	2,000			11.36			1P/16A	3x2.5	N2XH	CU-XLPE/XLPE	16.5 A
23	MDB	S1:23	იატაკის გათბობა	SOCKET	1	220	0.80	2,000		2,000			11.36		1P/16A	3x2.5	N2XH	CU-XLPE/XLPE	16.5 A

24	MDB	S1:24	იატაკის გათბობა	SOCKET	1	220	0.80	1,000			1,000			5.68	1P/16A	3x2.5	N2XH	CU-XLPE/XLPE	16.5 A
25	MDB	S1:25	იატაკის გათბობა	SOCKET	1	220	0.80	1,500	1,500			8.52			1P/16A	3x2.5	N2XH	CU-XLPE/XLPE	16.5 A
26	MDB	S1:26	იატაკის გათბობა	SOCKET	1	220	0.80	1,000		1,000			5.68		1P/16A	3x2.5	N2XH	CU-XLPE/XLPE	16.5 A
27	MDB	S1:27	ცხელი ფული	SOCKET	1	220	0.80	1,000			1,000			5.68	1P/16A	3x2.5	N2XH	CU-XLPE/XLPE	16.5 A
28	MDB	rezerve	რეზერვი	SOCKET	1	220	0.80	0	0			0.00			1P/16A	3x2.5	N2XH	CU-XLPE/XLPE	16.5 A
29	MDB	rezerve	რეზერვი	SOCKET	1	220	0.80	0		0			0.00		1P/16A	3x2.5	N2XH	CU-XLPE/XLPE	16.5 A
30	MDB	rezerve	რეზერვი	SOCKET	1	220	0.80	0			0			0.00	1P/16A	3x2.5	N2XH	CU-XLPE/XLPE	16.5 A
31	MDB	V1:1	VRF-ის გარე ბლოკი	HVAC UNIT	3	380	0.80	30,000	10,000	10,000	10,000	56.98	56.98	56.98	3P/80-72A	5x16	N2XH	CU-XLPE/XLPE	76.8 A
32	MDB	V1:2	თბური ფარდა	HVAC UNIT	3	380	0.80	9,000	3,000	3,000	3,000	17.09	17.09	17.09	3P/25A	5x4	N2XH	CU-XLPE/XLPE	32 A
33	MDB	V1:3	თბური ფარდა	HVAC UNIT	3	380	0.80	15,000	5,000	5,000	5,000	28.49	28.49	28.49	3P/40A	5x6	N2XH	CU-XLPE/XLPE	41.6 A
34	MDB	V1:4	რეკუპერატორი	HVAC UNIT	3	380	0.80	3,000	1,000	1,000	1,000	5.70	5.70	5.70	3P/16A	5x4	N2XH	CU-XLPE/XLPE	20 A
35	MDB	V1:5	ტენი	HVAC UNIT	3	380	0.80	9,000	3,000	3,000	3,000	17.09	17.09	17.09	3P/25A	5x4	N2XH	CU-XLPE/XLPE	32 A
36	MDB	V1:6	გათბობა გაგრილების გარე ბლოკი	HVAC UNIT	1	220	0.80	1,200	1,200			6.82			1P/16A	3x2.5	N2XH	CU-XLPE/XLPE	16.5 A
37	MDB	V1:7	გათბობა გაგრილების გარე ბლოკი	HVAC UNIT	1	220	0.80	1,800		1,800			10.23		1P/16A	3x2.5	N2XH	CU-XLPE/XLPE	16.5 A
38	MDB	V1:8	გათბობა გაგრილების გარე ბლოკი	HVAC UNIT	1	220	0.80	1,800			1,800			10.23	1P/16A	3x2.5	N2XH	CU-XLPE/XLPE	16.5 A
39	MDB	V1:9	გათბობა გაგრილების გარე ბლოკი	HVAC UNIT	1	220	0.80	1,200	1,200			6.82			1P/16A	3x2.5	N2XH	CU-XLPE/XLPE	16.5 A
40	MDB	V1:10	ფანკოილი	HVAC UNIT	1	220	0.80	1,000		1,000			5.68		1P/16A	3x2.5	N2XH	CU-XLPE/XLPE	16.5 A
41	MDB	V1:11	ფანკოილი	HVAC UNIT	1	220	0.80	300			300			1.70	1P/16A	3x2.5	N2XH	CU-XLPE/XLPE	16.5 A
42	MDB	V1:12	ფანკოილი	HVAC UNIT	1	220	0.80	600	600			3.41			1P/16A	3x2.5	N2XH	CU-XLPE/XLPE	16.5 A
43	MDB	V1:13	ფანკოილი	HVAC UNIT	1	220	0.80	300		300			1.70		1P/16A	3x2.5	N2XH	CU-XLPE/XLPE	16.5 A
44	MDB	V1:14	გაწოვა-მოდინება	HVAC UNIT	1	220	0.80	300			300			1.70	1P/16A	3x2.5	N2XH	CU-XLPE/XLPE	16.5 A
45	MDB	rezerve	რეზერვი	HVAC UNIT	1	220	0.80	0	0			0.00			1P/16A	3x2.5	N2XH	CU-XLPE/XLPE	16.5 A
46	MDB	rezerve	რეზერვი	HVAC UNIT	1	220	0.80	0		0			0.00		1P/16A	3x2.5	N2XH	CU-XLPE/XLPE	16.5 A
47	MDB	rezerve	რეზერვი	HVAC UNIT	1	220	0.80	0			0			0.00	1P/16A	3x2.5	N2XH	CU-XLPE/XLPE	16.5 A
								99,900	34,500	33,300	32,100	192.6	186.3	179.1					

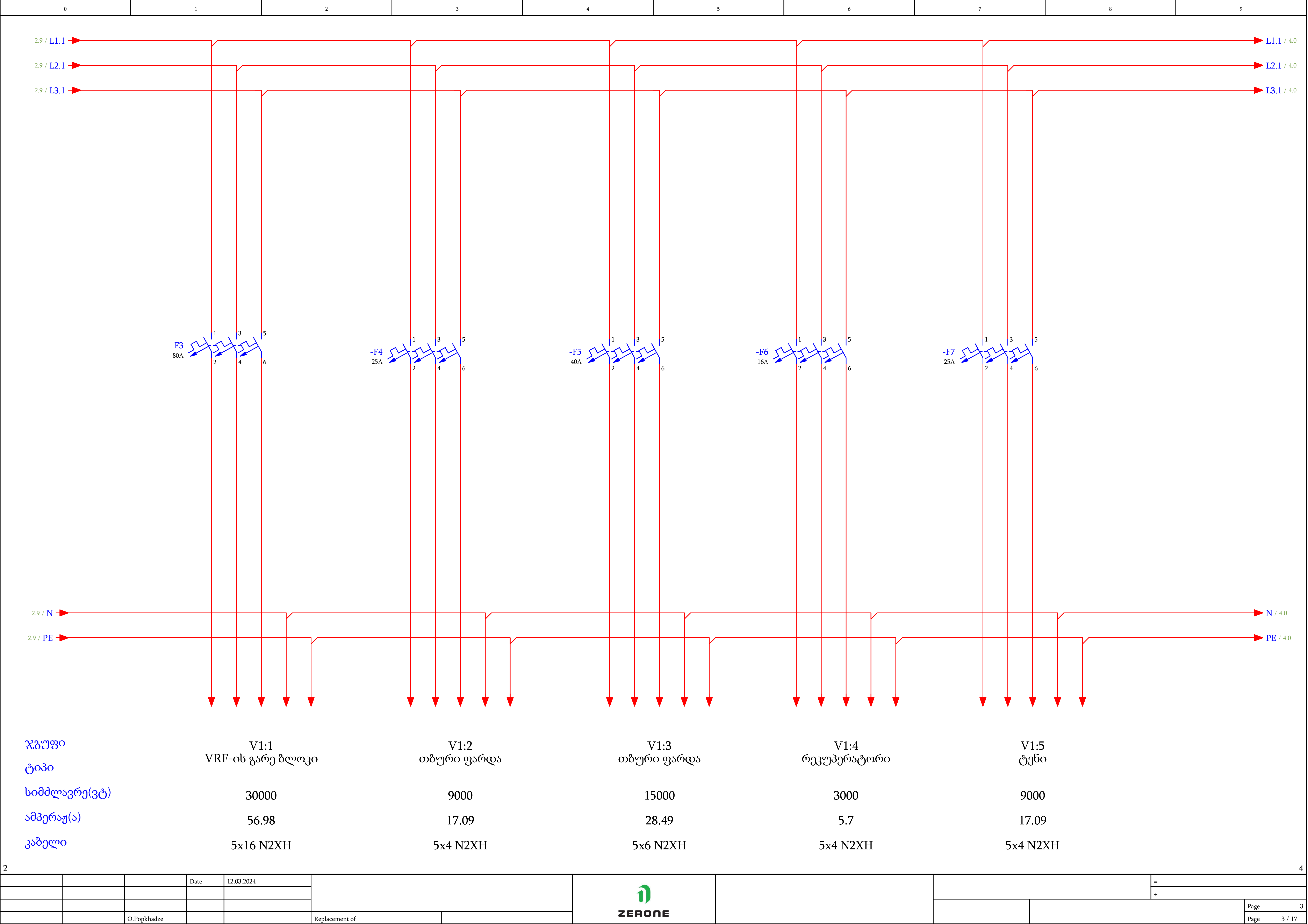
DISTRIBUTION BOARD UDB	
Location Area	
Servis Area	
Feeding Circuit Breaker	3x63 A
Feeding cable	4x16+10 N2XH
User Circuit Breaker	3x63 A
COS Ø	0.84
Short-circuit current (kA)	14.14

	Power (kW)	Current (A)
Installed	24.87	45.00
Simulation (ks)	0.90	0.90
Demand	22.38	40.50

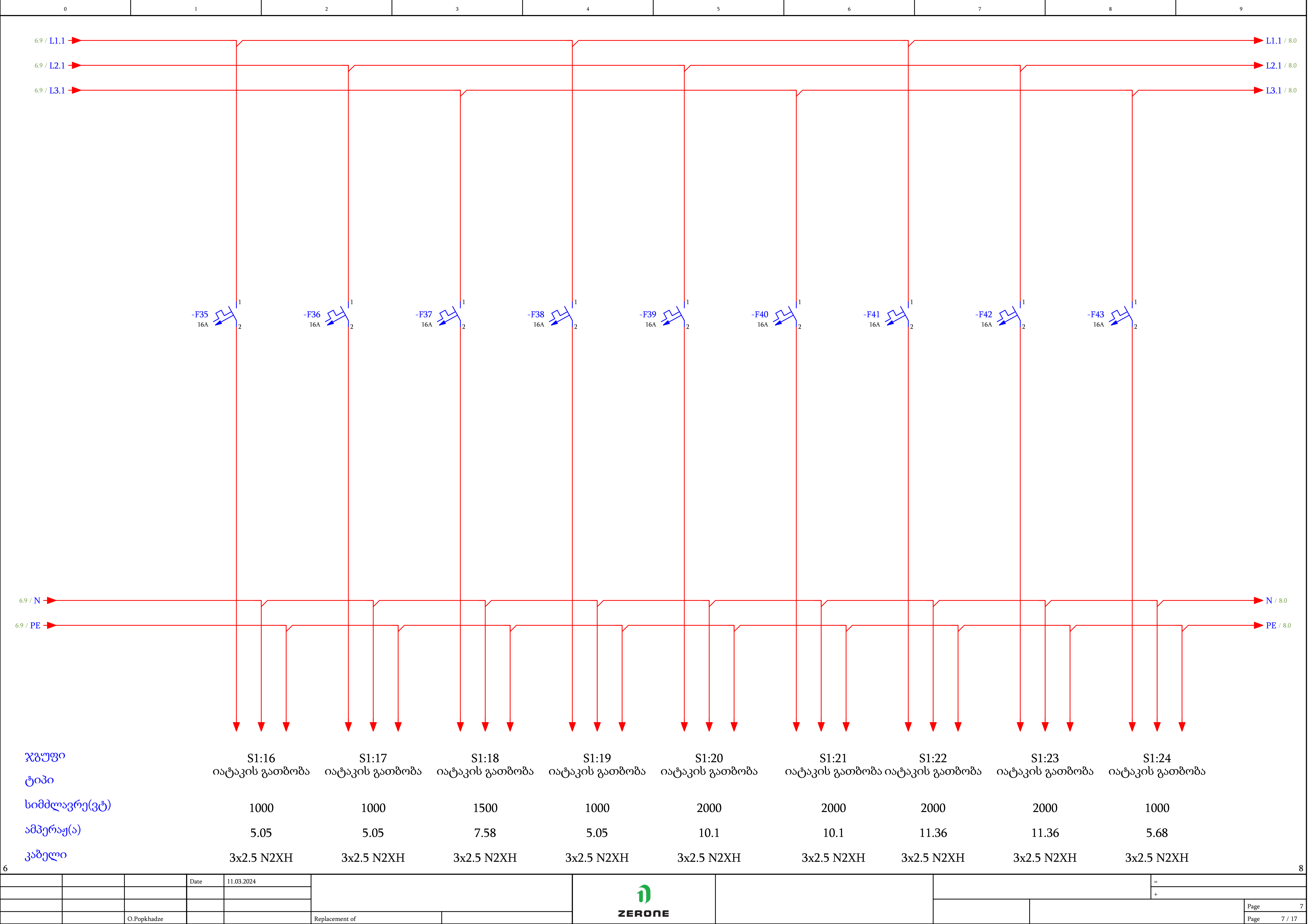
№	BREAKER №	Line Name	Load Name	DESCRIPT ION	faza	Vol tage (v)	Cos Ø	LOAD POWER (W)				LOAD CURRENT (A)			BREAKER	CABLE			
								sum	L1	L2	L3	L1	L2	L3		Wire Size (mm ²)	TYPE		Iz
1	2	3	4	5	6	7	8	9	10	11	12	13	14	15	17	21	22	23	24
1	UDB	S2:1	როზეტი	SOCKET	1	220	0.90	300	300			1.52			1P/16A	3x2.5	N2XH	CU-XLPE/XLPE	16.5 A
2	UDB	S2:2	როზეტი	SOCKET	1	220	0.90	200		200			1.01		1P/16A	3x2.5	N2XH	CU-XLPE/XLPE	16.5 A
3	UDB	S2:3	როზეტი	SOCKET	1	220	0.90	500			500			2.53	1P/16A	3x2.5	N2XH	CU-XLPE/XLPE	16.5 A
4	UDB	S2:4	როზეტი	SOCKET	1	220	0.90	500	500			2.53			1P/16A	3x2.5	N2XH	CU-XLPE/XLPE	16.5 A
5	UDB	S2:5	როზეტი	SOCKET	1	220	0.90	300		300			1.52		1P/16A	3x2.5	N2XH	CU-XLPE/XLPE	16.5 A
6	UDB	S2:6	როზეტი	SOCKET	1	220	0.90	600			600			3.03	1P/16A	3x2.5	N2XH	CU-XLPE/XLPE	16.5 A
7	UDB	S2:7	როზეტი	SOCKET	1	220	0.90	600	600			3.03			1P/16A	3x2.5	N2XH	CU-XLPE/XLPE	16.5 A
8	UDB	S2:8	როზეტი	SOCKET	1	220	0.90	400		400			2.02		1P/16A	3x2.5	N2XH	CU-XLPE/XLPE	16.5 A
9	UDB	S2:9	როზეტი	SOCKET	1	220	0.90	500			500			2.53	1P/16A	3x2.5	N2XH	CU-XLPE/XLPE	16.5 A
10	UDB	S2:10	როზეტი	SOCKET	1	220	0.90	600	600			3.03			1P/16A	3x2.5	N2XH	CU-XLPE/XLPE	16.5 A
11	UDB	S2:11	როზეტი	SOCKET	1	220	0.90	600		600			3.03		1P/16A	3x2.5	N2XH	CU-XLPE/XLPE	16.5 A
12	UDB	S2:12	როზეტი	SOCKET	1	220	0.90	500			500			2.53	1P/16A	3x2.5	N2XH	CU-XLPE/XLPE	16.5 A
13	UDB	S2:13	როზეტი მაგიდაზე	SOCKET	1	220	0.90	500	500			2.53			1P/16A	3x2.5	N2XH	CU-XLPE/XLPE	16.5 A
14	UDB	S2:14	როზეტი მაგიდაზე	SOCKET	1	220	0.90	500		500			2.53		1P/16A	3x2.5	N2XH	CU-XLPE/XLPE	16.5 A
15	UDB	S2:15	როზეტი მაგიდაზე	SOCKET	1	220	0.90	500			500			2.53	1P/16A	3x2.5	N2XH	CU-XLPE/XLPE	16.5 A
16	UDB	S2:16	როზეტი მაგიდაზე	SOCKET	1	220	0.90	500	500			2.53			1P/16A	3x2.5	N2XH	CU-XLPE/XLPE	16.5 A
17	UDB	S2:17	როზეტი მაგიდაზე	SOCKET	1	220	0.90	500		500			2.53		1P/16A	3x2.5	N2XH	CU-XLPE/XLPE	16.5 A
18	UDB	S2:18	როზეტი მაგიდაზე	SOCKET	1	220	0.90	500			500			2.53	1P/16A	3x2.5	N2XH	CU-XLPE/XLPE	16.5 A
19	UDB	S2:19	როზეტი მაგიდაზე	SOCKET	1	220	0.90	500	500			2.53			1P/16A	3x2.5	N2XH	CU-XLPE/XLPE	16.5 A
20	UDB	S2:20	როზეტი მაგიდაზე	SOCKET	1	220	0.90	500		500			2.53		1P/16A	3x2.5	N2XH	CU-XLPE/XLPE	16.5 A
21	UDB	S2:21	როზეტი მაგიდაზე	SOCKET	1	220	0.90	500			500			2.53	1P/16A	3x2.5	N2XH	CU-XLPE/XLPE	16.5 A
22	UDB	S2:22	როზეტი მაგიდაზე	SOCKET	1	220	0.80	500	500			2.84			1P/16A	3x2.5	N2XH	CU-XLPE/XLPE	16.5 A
23	UDB	S2:23	როზეტი მაგიდაზე	SOCKET	1	220	0.80	500		500			2.84		1P/16A	3x2.5	N2XH	CU-XLPE/XLPE	16.5 A

24	UDB	S2:24	როზეტი მაგიდაზე	SOCKET	1	220	0.80	500			500			2.84	1P/16A	3x2.5	N2XH	CU-XLPE/XLPE	16.5 A
25	UDB	S2:25	როზეტი მაგიდაზე	SOCKET	1	220	0.80	500	500			2.84			1P/16A	3x2.5	N2XH	CU-XLPE/XLPE	16.5 A
26	UDB	S2:26	როზეტი მაგიდაზე	SOCKET	1	220	0.80	500		500			2.84		1P/16A	3x2.5	N2XH	CU-XLPE/XLPE	16.5 A
27	UDB	S2:27	როზეტი მაგიდაზე	SOCKET	1	220	0.80	500			500			2.84	1P/16A	3x2.5	N2XH	CU-XLPE/XLPE	16.5 A
28	UDB	S2:28	როზეტი მაგიდაზე	SOCKET	1	220	0.80	500	500			2.84			1P/16A	3x2.5	N2XH	CU-XLPE/XLPE	16.5 A
29	UDB	S2:29	როზეტი მაგიდაზე	SOCKET	1	220	0.80	500		500			2.84		1P/16A	3x2.5	N2XH	CU-XLPE/XLPE	16.5 A
30	UDB	S2:30	როზეტი მაგიდაზე	SOCKET	1	220	0.80	500			500			2.84	1P/16A	3x2.5	N2XH	CU-XLPE/XLPE	16.5 A
31	UDB	S2:31	როზეტი მაგიდაზე	SOCKET	1	220	0.80	500	500			2.84			1P/16A	3x2.5	N2XH	CU-XLPE/XLPE	16.5 A
32	UDB	S2:32	როზეტი მაგიდაზე	SOCKET	1	220	0.80	500		500			2.84		1P/16A	3x2.5	N2XH	CU-XLPE/XLPE	16.5 A
33	UDB	S2:33	როზეტი მაგიდაზე	SOCKET	1	220	0.80	500			500			2.84	1P/16A	3x2.5	N2XH	CU-XLPE/XLPE	16.5 A
34	UDB	S2:34	როზეტი მაგიდაზე	SOCKET	1	220	0.80	500	500			2.84			1P/16A	3x2.5	N2XH	CU-XLPE/XLPE	16.5 A
35	UDB	S2:35	როზეტი მაგიდაზე	SOCKET	1	220	0.80	500		500			2.84		1P/16A	3x2.5	N2XH	CU-XLPE/XLPE	16.5 A
36	UDB	S2:36	როზეტი მაგიდაზე	SOCKET	1	220	0.80	500			500			2.84	1P/16A	3x2.5	N2XH	CU-XLPE/XLPE	16.5 A
37	UDB	S2:37	როზეტი მაგიდაზე	SOCKET	1	220	0.80	500	500			2.84			1P/16A	3x2.5	N2XH	CU-XLPE/XLPE	16.5 A
38	UDB	S2:38	როზეტი მაგიდაზე	SOCKET	1	220	0.80	500		500			2.84		1P/16A	3x2.5	N2XH	CU-XLPE/XLPE	16.5 A
39	UDB	S2:39	როზეტი მაგიდაზე	SOCKET	1	220	0.80	500			500			2.84	1P/16A	3x2.5	N2XH	CU-XLPE/XLPE	16.5 A
40	UDB	S2:40	როზეტი მაგიდაზე	SOCKET	1	220	0.80	500	500			2.84			1P/16A	3x2.5	N2XH	CU-XLPE/XLPE	16.5 A
41	UDB	S2:41	როზეტი მაგიდაზე	SOCKET	1	220	0.80	500		500			2.84		1P/16A	3x2.5	N2XH	CU-XLPE/XLPE	16.5 A
42	UDB	S2:42	როზეტი მაგიდაზე	SOCKET	1	220	0.80	500			500			2.84	1P/16A	3x2.5	N2XH	CU-XLPE/XLPE	16.5 A
43	UDB	S2:43	როზეტი მაგიდაზე	SOCKET	1	220	0.80	500	500			2.84			1P/16A	3x2.5	N2XH	CU-XLPE/XLPE	16.5 A
44	UDB	S2:44	როზეტი მაგიდაზე	SOCKET	1	220	0.80	500		500			2.84		1P/16A	3x2.5	N2XH	CU-XLPE/XLPE	16.5 A
45	UDB	S2:45	რეკი	SOCKET	1	220	0.80	1,000			1,000			5.68	1P/16A	3x2.5	N2XH	CU-XLPE/XLPE	16.5 A
46	UDB	S2:46	სახანძრო პანელი	SOCKET	1	220	0.80	500	500			2.84			1P/16A	3x2.5	N2XH	CU-XLPE/XLPE	16.5 A
47	UDB	rezerve	რეზერვი	SOCKET	1	220	0.80	0		0			0.00		1P/16A	3x2.5	N2XH	CU-XLPE/XLPE	16.5 A
48	UDB	rezerve	რეზერვი	SOCKET	1	220	0.80	0			0			0.00	1P/16A	3x2.5	N2XH	CU-XLPE/XLPE	16.5 A
49	UDB	L1:1	განათბა	LIGHT	1	220	0.80	160	160			0.91			1P/10A	3x1.5	N2XH	CU-XLPE/XLPE	12 A
50	UDB	L1:2	განათბა	LIGHT	1	220	0.80	120		120			0.68		1P/10A	3x1.5	N2XH	CU-XLPE/XLPE	12 A
51	UDB	L1:3	განათბა	LIGHT	1	220	0.80	200			200			1.14	1P/10A	3x1.5	N2XH	CU-XLPE/XLPE	12 A
52	UDB	L1:4	განათბა	LIGHT	1	220	0.80	80	80			0.45			1P/10A	3x1.5	N2XH	CU-XLPE/XLPE	12 A
53	UDB	L1:5	განათბა	LIGHT	1	220	0.80	150		150			0.85		1P/10A	3x1.5	N2XH	CU-XLPE/XLPE	12 A
54	UDB	L1:6	განათბა	LIGHT	1	220	0.80	80			80			0.45	1P/10A	3x1.5	N2XH	CU-XLPE/XLPE	12 A
55	UDB	L1:7	განათბა	LIGHT	1	220	0.80	200	200			1.14			1P/10A	3x1.5	N2XH	CU-XLPE/XLPE	12 A
56	UDB	L1:8	განათბა	LIGHT	1	220	0.80	300		300			1.70		1P/10A	3x1.5	N2XH	CU-XLPE/XLPE	12 A
57	UDB	L1:9	განათბა	LIGHT	1	220	0.80	300			300			1.70	1P/10A	3x1.5	N2XH	CU-XLPE/XLPE	12 A
58	UDB	L1:10	ავარიული განათბა	LIGHT	1	220	0.80	180	180			1.02			1P/10A	3x1.5	N2XH	CU-XLPE/XLPE	12 A

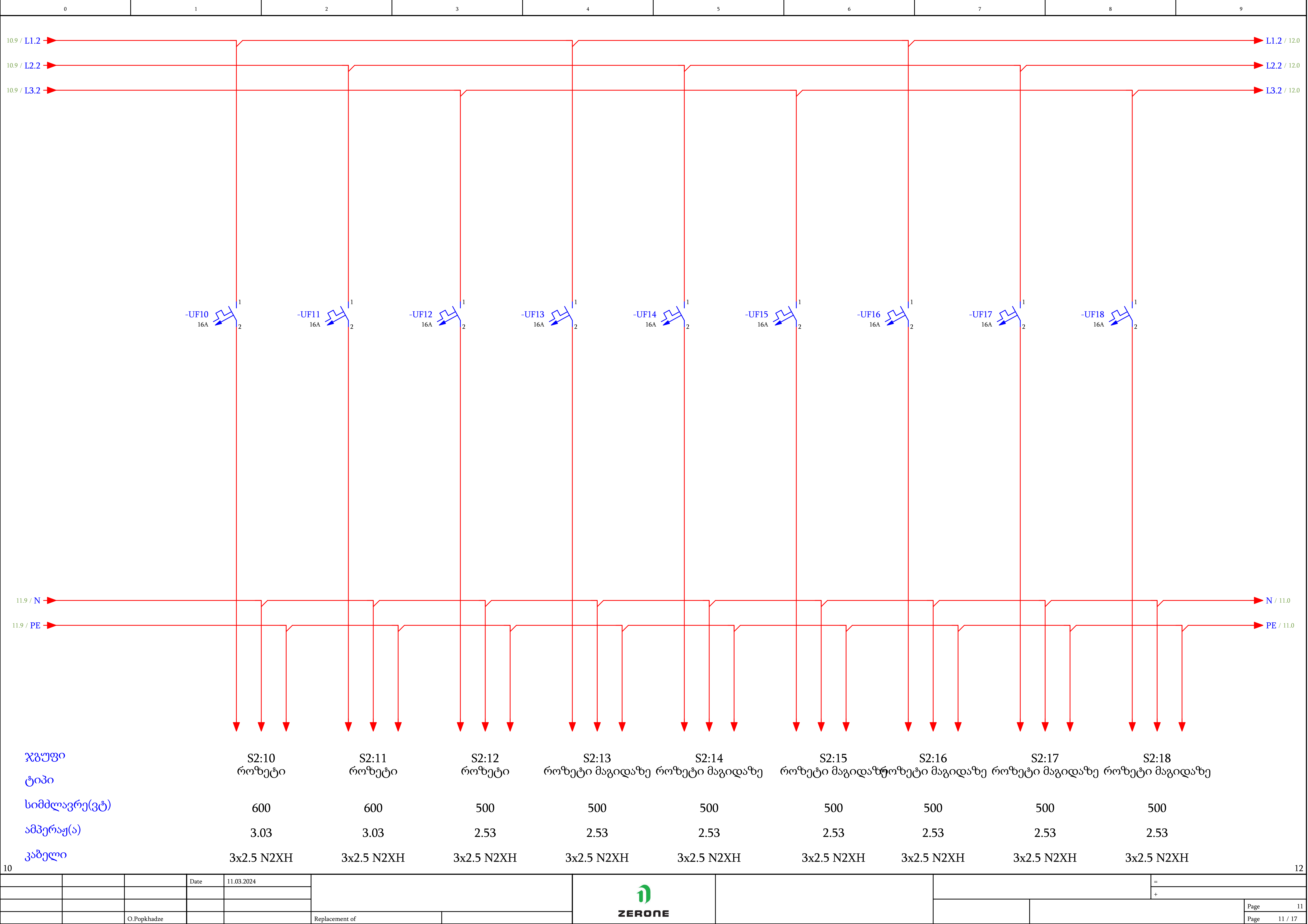
59	UDB	rezerve	რეზერვი	LIGHT	1	220	0.80	0		0			0.00		1P/10A	3x1.5	N2XH	CU-XLPE/XLPE	12 A
60	UDB	rezerve	რეზერვი	LIGHT	1	220	0.80	0			0			0.00	1P/10A	3x1.5	N2XH	CU-XLPE/XLPE	12 A
								24,870	8,620	7,570	8,680	46.8	41.1	47.1					



[illegible]



6													8												
			Date	11.03.2024					 ZERONE												=				
																					+				
		O.Popkhadze			Replacement of																Page 7				
																					Page 7 / 17				



10													12												
			Date	11.03.2024													=								
																	+								
																					Page 11				
		O. Popkhadze			Replacement of												Page 11 / 17								

