



IDS BORJOMI  
GEORGIA

# ქალაქ ბორჯომში (ყოფილი მეოთხე სამმართველოს ტერიტორია) ს.ს. “ბორჯომმინწყლების” სარბეზლობაში მყოფ მიწის ნაკვეთზე (საკადასტრო კოდი: 64.23.01.153) №134 და №59 ჭაბურღილების საკაპტაჟე ნაბეზობების პროექტის პრეზენტაცია

*ტერიტორიაზე ამჟამად დასრულების პროცესშია №134 ჭაბურღილი*

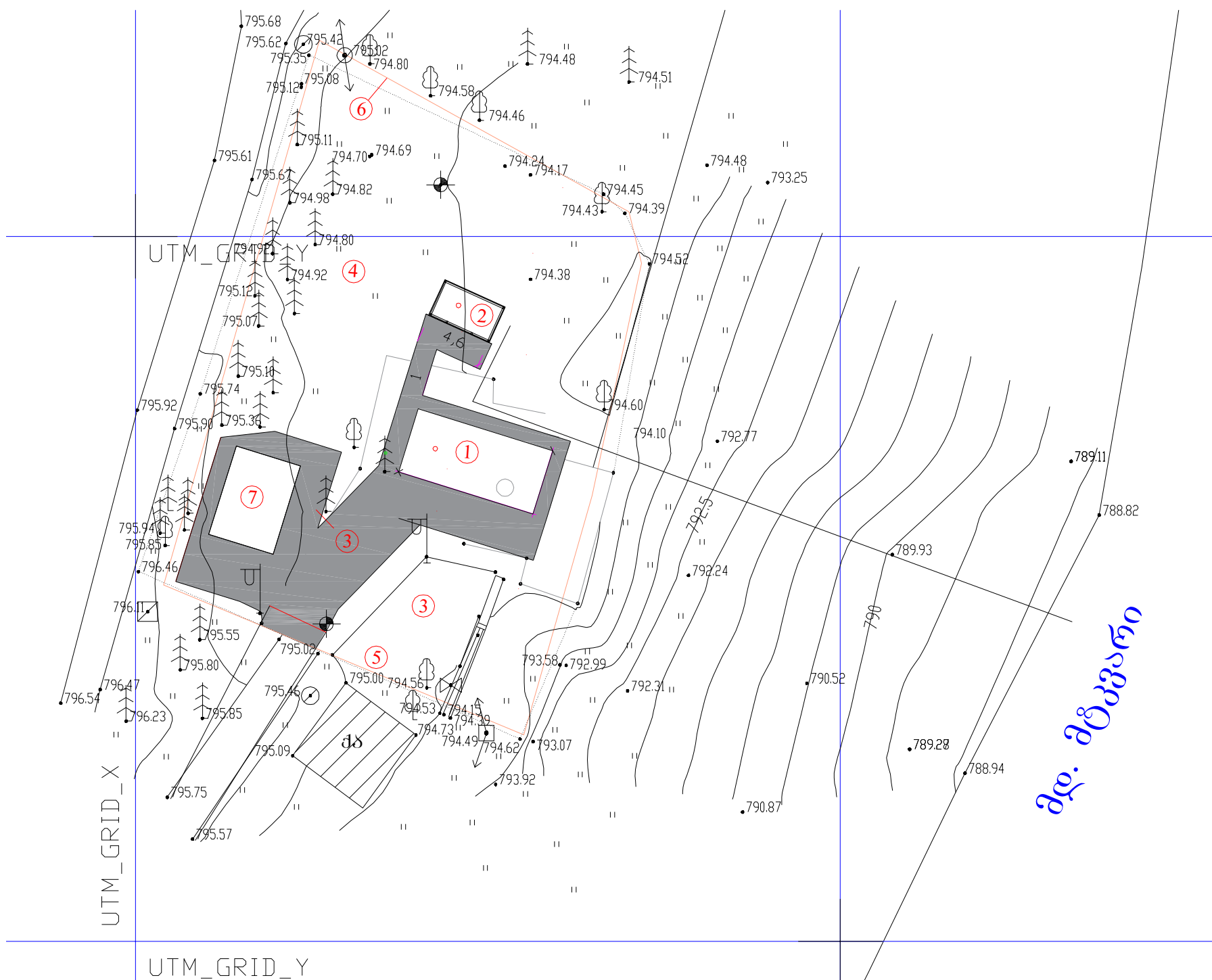








ტოპოგრაფიული ბეჭედი



მქსპლიკაცია

1. №134-მ ჭავჭავაძის საპატიო ნიშნის მფლობელი;
2. №59-მ ჭავჭავაძის საპატიო ნიშნის მფლობელი;
3. დამატებითი გზები და მოედნები;
4. გამწვანება;
5. ჭიშკარი;
6. საპატიო საზღვარი.
7. საოპერატორო.

მე. მცხაძე



ბორჯომი 2024 წელი	ინდივიდუალური მეწარმე: „გოჩა ღომიძე“. საიდენტიფიკაციო კოდი: 01019021970				ქალაქ ბორჯომში (მოუზილი მემოთხე სამმართველოს ტერიტორია) მდებარე (საკადასტრო კოდი: 64.23.01.153) ს. ს. „ბორჯომი 06 წყლების“ სარგებლობაში მყოფ მიწის ნაკვეთზე №134-ე და №59-ე ჰაბიტატილის საკადასტრო ნაგებობების პროექტი.				
					ტოპოგრაფიული გეგმა				
	შეასრულა	გ. ღომიძე			მასშტ.	ფურც.	ფურც.რ.	სტადია	ფორმ.
					1:350			მ	A3







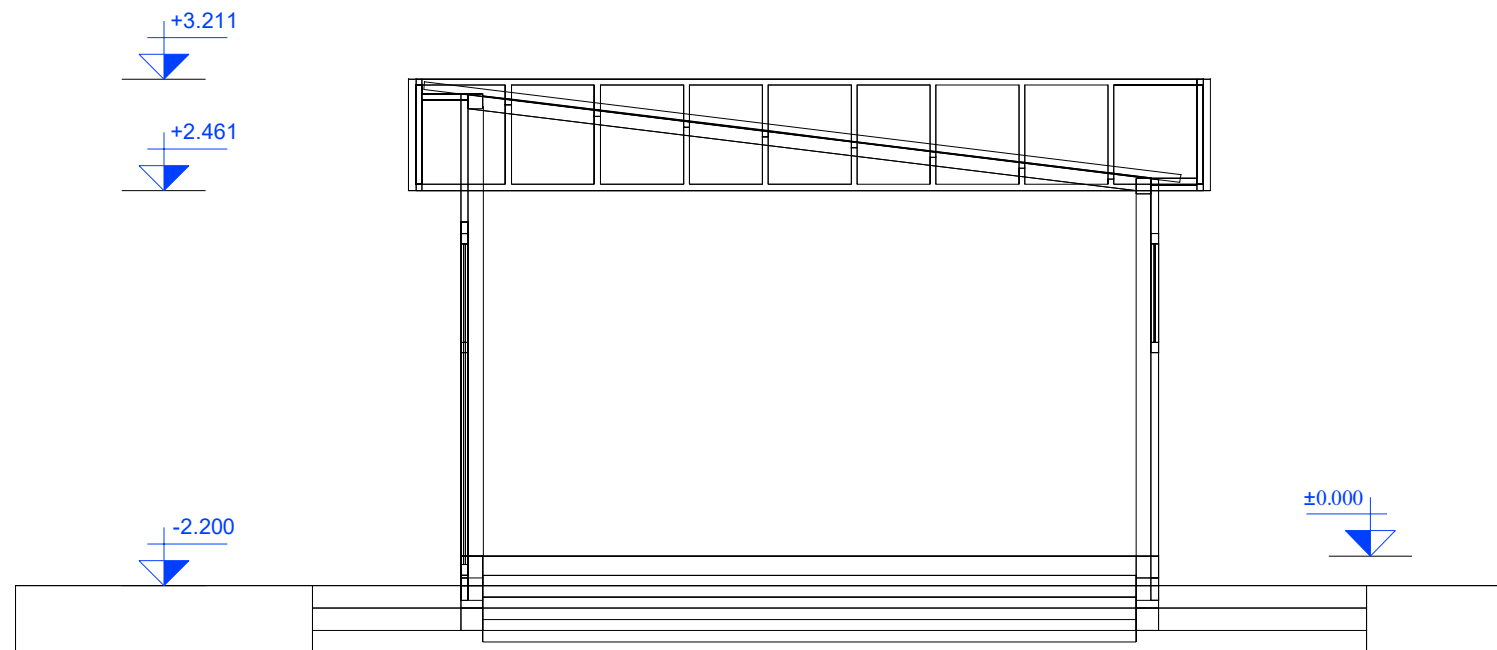








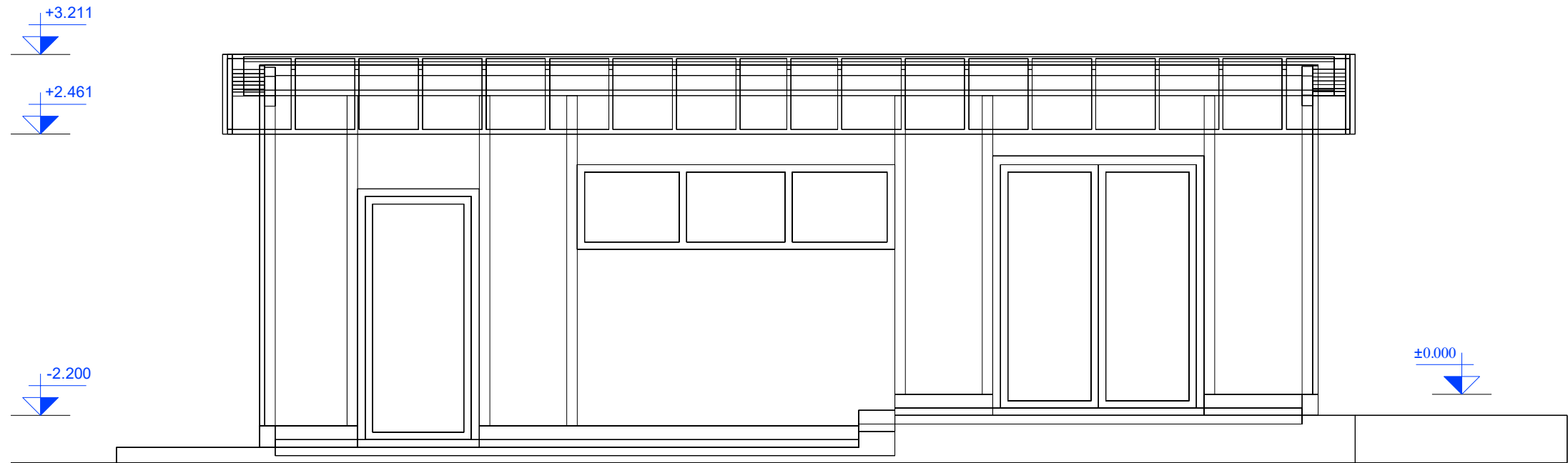
ჰრიბო 1



ბორჯომი 2024 წელი	ინდივიდუალური მეწარმე: „გონა ლომიძე“. საიდენტიფიკაციო კოდი: 01019021970				ქალაქ ბორჯომში (ქოფილი მემთხმე სანაგებოთველოს ტერიტორია) მდებარე (საკადასტრო) კოდი: 64.23.01.153) ს. ს. „ბორჯომშიმონეშლების“ სარგებლოებაში მყოფ მიწის ნაკვეთში №134-ე და №59-ე ჰაბირღილეების საკადასტრო ნაგებობების პროექტი.				
					ჭრილი 1.				
	შეასრულა	გ. ლომიძე							
					მასშტ.	ფურც.	ფურც.რ.	სტადია	ფორმ.
					1:50			მ	A3



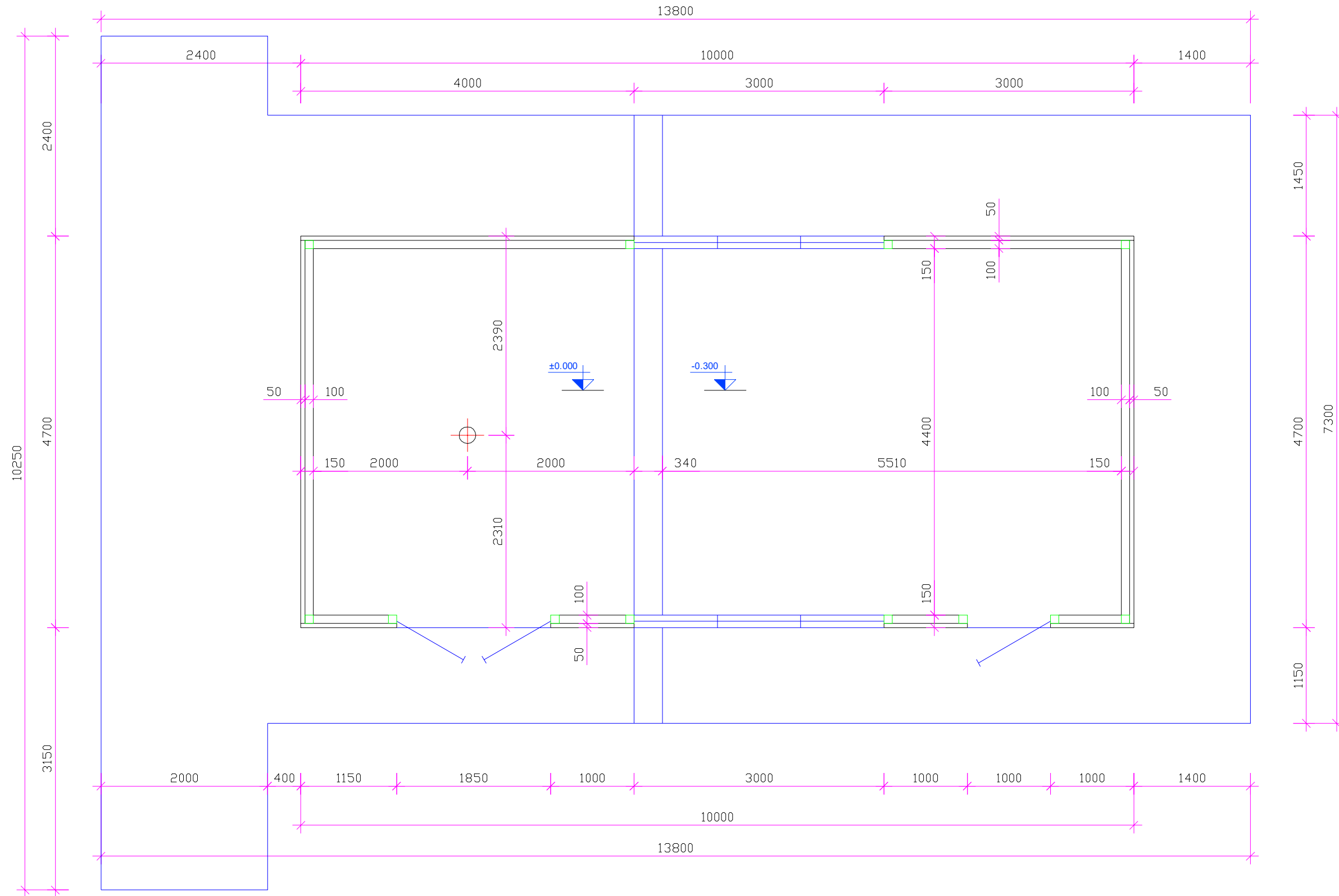
ჭრილობა 2



ბორჯომი 2024 წელი	ინდივიდუალური მეწარმე: „გოჩა ლომიძე“. საიდენტიფიკაციო კოდი: 01019021970				ძალაშია ბორჯომში (ყოფილი მეთოხე სამმართველოს ტერიტორია) მდებარე (საკადასტრო კოდი: 64.23.01.153) ს. ს. „ბორჯომშიწმინდების“ სარგებლობაში მყოფ მიწის ნაკვეთზე №134-ე და №59-ე ჰაბიტაციების საკაპტაში ნაგებობების პროექტი.				
					ჭრილი 2.				
	შეასრულა	გ. ლომიძე			მასშტ.	ფურც.	ფურც.რ.	სტადია	ფორმ.
					1:50			მ	A3



№134-ე ჭაბუღილის საკავთაშე ნაბეზობის გეგმა



ბორჯომი 2024 წელი	ინდივიდუალური მეწარმე: „გოჩა ლომიძე“. საიდენტიფიკაციო კოდი: 01019021970				ქალაქ ბორჯომში (ქოვილი მყოფი) სამმართველოს ტერიტორია) მდებარე (საკადასტრო კოდი: 64.23.01.153) ს. ს. „ბორჯომისწყლის“ სარგებლოებაში მყოფ მიწის ნაკვეთში №134-ე და №59-ე ჭაბრღილების საკაპტაში ნაგებობების პროექტი.				
					№134-ე ჭაბრღილის საკაპტაჟი ნაგებობის გეგმა.				
	შეასრულა	გ. ლომიძე			მასშტ.	ფურც.	ფურც.რ.	სტადია	ფორმ.
					1:50			მ	A3



134-ე ჭაბურღილის საკაპტაჟე ნაბეზობა  
კონსტრუქციული ნაწილი



ბორჯომი 2024 წელი	ინდივიდუალური მეწარმე: „გოჩა ლომიძე“. საიდენტიფიკაციო კოდი: 01019021970				ქალაქ ბორჯომში (ყოფილი მეთოხე სამმართველოს ტერიტორია) მდებარე (საკადასტრო კოდი: 64.23.01.153) ს. ს. „ბორჯომში06წმდების“ სარბეზლოებაში მყოფ მიწის ნაკვეთზე №134-ე და №59-ე ჰაბიტაციების საკადასტრო ნაგებობების პროექტი.				
					134-ე ჰაბიტაციის საკადასტრო ნაგებობა კონსტრუქციული ნაწილი				
	შეასრულა	გ. ლომიძე			მასშტ.	ფურც.	ფურც.რ.	სტადია	ფორმ.
					1:10			მ	A3





1. ფ-1. -- მონოლითური რკინაბეტონის საძირკვლის ფილა.

2. ჭ-1. -- №134-ე ჭაბურღილი.

ბორჯომი 2024 წელი	ინდივიდუალური მეწარმე: „გოჩა ლომიძე“. საიდენტიფიკაციო კოდი: 01019021970				ქალაქ ბორჯომში (ქოველი მეთხმე საგმართველოს ტერიტორია) მდებარე (საკადასტრო კოდი: 64.23.01.153) ს. ს. „ბორჯომინფოქმების“ სარგებლოებაში მყოფ მიწის ნაკვეთში №134-ე და №59-ე ჭაბირლიშების საკაპტაქმე ნაბებობების პროექტი.				
					№134-ე ჭაბურლიშის საკაპტაქმე ნაბებობის საპირაპვლის ვილის (ვ-1) ქვედა შრის არმირება				
	შეასრულა	გ. ლომიძე			მასშტ.	ფურც.	ფურც.რ.	სტადია	ფორმ.
					1:50			მ	A3

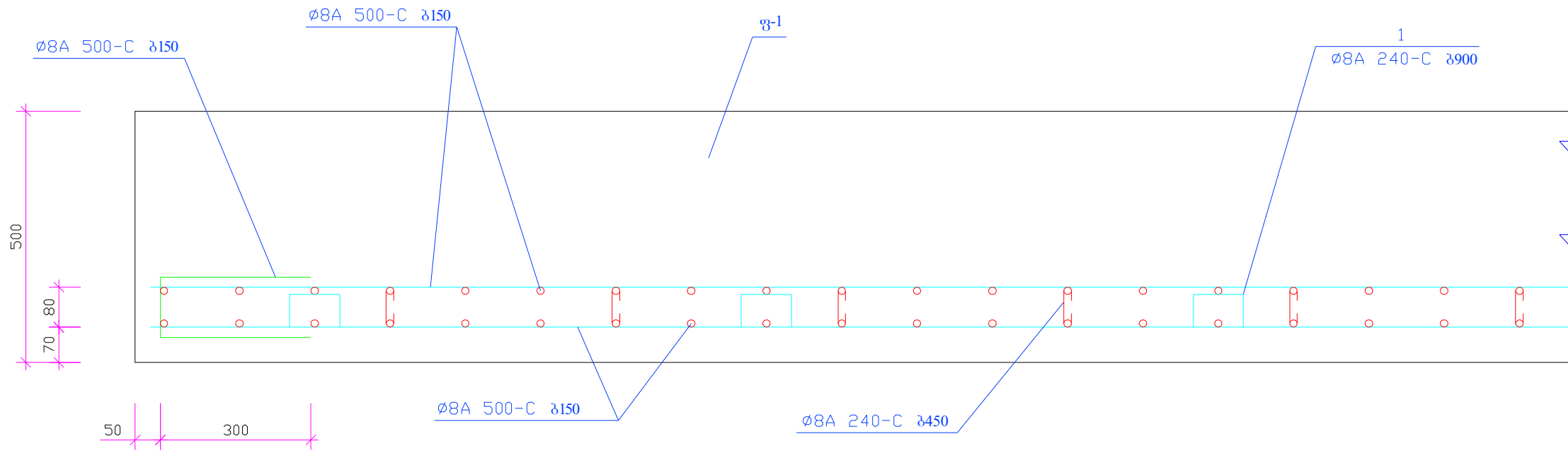


1. ფ-1. -- მონოლითური რკინაბეტონის საძირკვლის ფილა.
2. ჭ-1. -- №134-ე ჭაბურღილი.

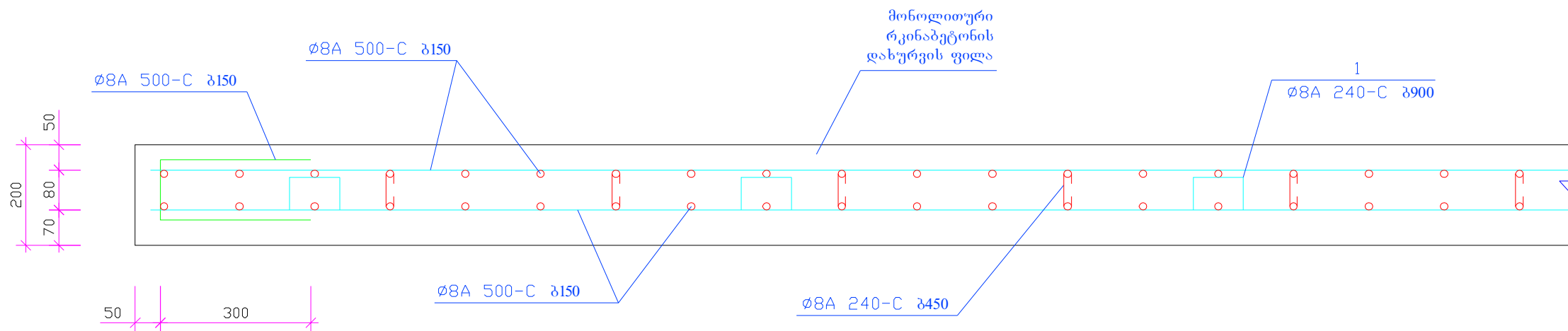
ბორჯოში 2024 წელი	ინდივიდუალური მეწარმე: „გოჩა ლომიძე“. საიდენტიფიკაციო კოდი: 01019021970				ქალაქ ბორჯომში (მუნიციპალიტეტი) საკადასტრო ტერიტორია) ფეხსაცმელი (საპატენტო კოდი: 64.23.01.153) ს. ს. „ბორჯომის“ საკადასტრო ტერიტორიაში მდებარე მიწის ნაკვეთზე №134-ე და №59-ე ჰაბიტაციის საკადასტრო ნაგებობების პროექტი.				
					№134-ე ჰაბიტაციის საკადასტრო ნაგებობის საკადასტრო ფილის (ფ-1) ზედა შრის არსებობა				
	შეასრულა	გ. ლომიძე			მასშტ.	ფურც.	ფურც.რ.	სტადია	ფორმ.
					1:50			მ	A3



ጽሑፍ 1-1



ფერი 2-2



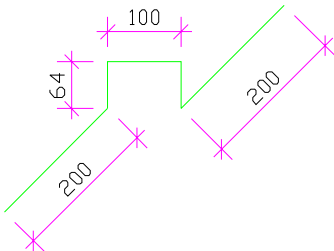
პირობითი აღნიშვნები:

1. ფ-1. -- მონოლითური რკინაბეტონის საძირკვლის ფილა.

ბორჯომი 2024 წელი	ინდივიდუალური მეწარმე: „გოჩა ლომიძე“. საიდენტიფიკაციო კოდი: 01019021970				ქალაქ ბორჯომში (ქოფილი მეთოხე საგმარტოველოს ტერიტორია) მდებარე (საკადასტრო კოდი: 64.23.01.153) ს. ს. „ბორჯომისწყლის“ სარბეზლოებაში მყოფ მიწის ნაკვეთზე №134-ე და №59-ე ჰაბიტაციის საკადასტრო ნაგებობების პროექტი.				
					ჭრილი 1-1; ჭრილი 2-2.				
	შეასრულა	გ. ლომიძე			მასშტ.	ფურც.	ფურც.რ.	სტადია	ფორმ.
					1:10			მ	A3

ჭრილობი 3-3

ՀՊՁՈՅՈՒՆ N<sup>o</sup>1



ბორჯომი 2024 წელი	ინდივიდუალური მეწარმე: „გოჩა ლომიძე“.				ქალაქ ბორჯომში (მუნიციპალიტეტის საკუთრებაში) ტერიტორია) მფლობელი (საქართველო) კოდი: 642301.153) ს. ს. „ბორჯომის მუნიციპალიტეტის“ საკუთრებაში მყოფ მიწის ნაკვეთში №134-ე და №59-ე ჰაბიტაციის საკადასტრო ნაგებობების პრექტტი.				
					ჭრილი 3-3.				
	შეასრულა	გ. ლომიძე			მასშტ.	ფურც.	ფურც.რ.	სტადია	ფორმ.
					1:10			მ	A3



[illegible]

1. ფ-1. -- მონოლითური რკინაბეტონის საძირკვლის ფილა.
2. ც-1. -- მონოლითური რკინაბეტონის ცოკოლი.
3. ს-1. -- ლითონის სვეტი, კვეთით კვადრატული მიღი 100\*100 მმ, კედლის სისქით 4 მმ.

ბორჯომი 2024 წელი	ინდივიდუალური მეწარმე: „გოჩა ლომიძე“. საიდენტიფიკაციო კოდი: 01019021970				ძალაშია ბორჯომში (ქოფილი მეთოდი) სამმართველოს ტერიტორია) მდებარე (საკადასტრო კოდი: 64.23.01.153) ს. ს. „ბორჯომი მშენებლობის“ სარგებლობაში მყოფ მიწის ნაკვეთზე №134-ე და №59-ე ჰაბიტაციების საკადასტრო ნაგებობების პროექტი.				
					მონოლითური რკინაბეტონის ცოკოლის (3-1) და ლითონის სვეტების (ს-1) კონსტრუქციული სქემა				
	შეასრულა	გ. ლომიძე			მასშტ.	ფურც.	ფურც.რ.	სტადია	ფორმ.
					1:50			მ	A3

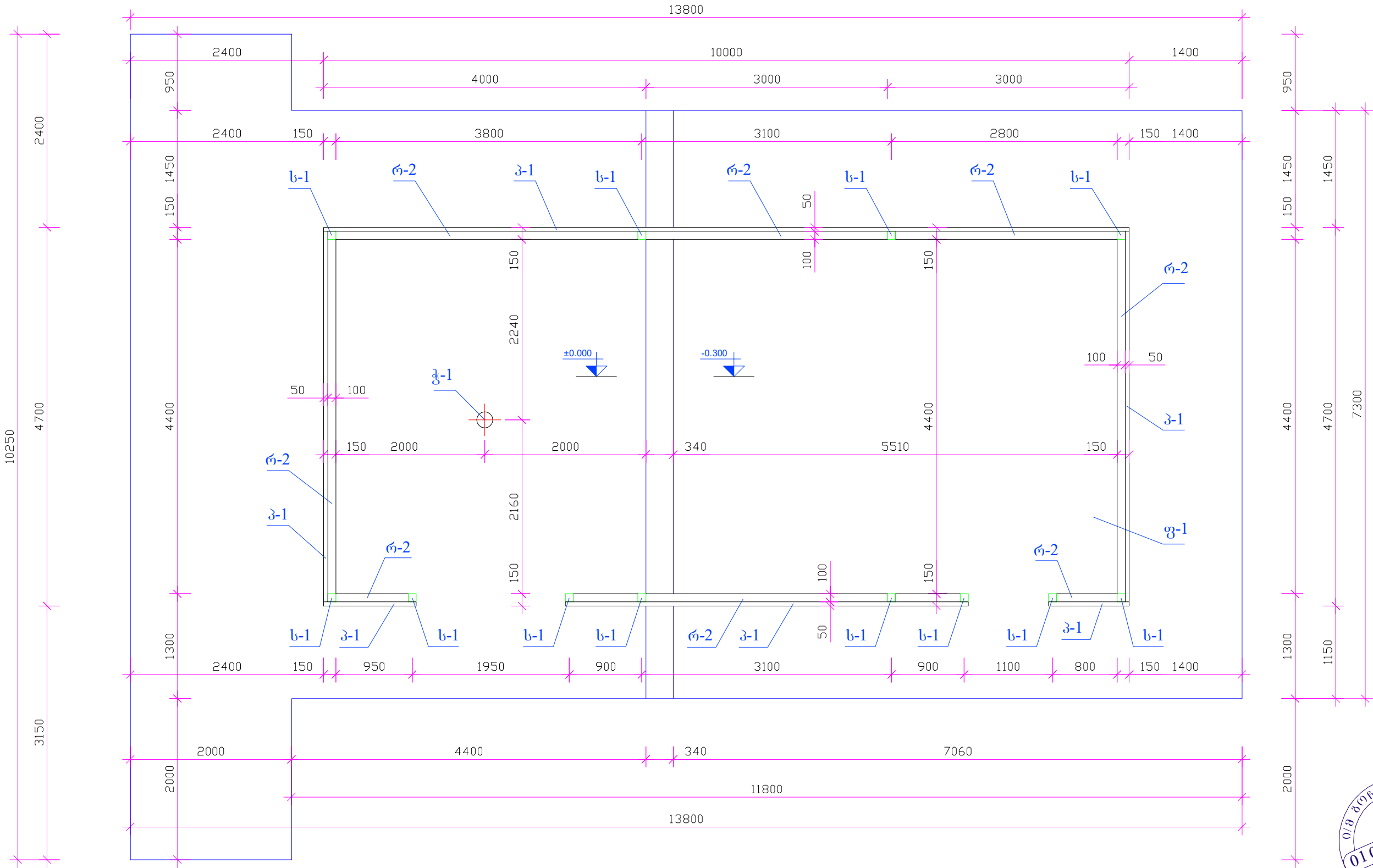
This architectural floor plan shows a building with overall dimensions of 13800 (width) by 10250 (depth). The plan includes a central corridor and several rooms. Key features include:

- Dimensions:**
  - Overall width: 13800
  - Overall depth: 10250
  - Room widths: 4000, 3000, 3000, 1400
  - Room depths: 2400, 1450, 1450, 1450
- Structural Annotations:**
  - Columns are labeled with blue text:  $\phi-1$ ,  $\phi-2$ ,  $\phi-3$ ,  $\phi-4$ ,  $\phi-5$ ,  $\phi-6$ ,  $\phi-7$ ,  $\phi-8$ ,  $\phi-9$ ,  $\phi-10$ ,  $\phi-11$ ,  $\phi-12$ ,  $\phi-13$ ,  $\phi-14$ ,  $\phi-15$ ,  $\phi-16$ ,  $\phi-17$ ,  $\phi-18$ ,  $\phi-19$ ,  $\phi-20$ ,  $\phi-21$ ,  $\phi-22$ ,  $\phi-23$ ,  $\phi-24$ ,  $\phi-25$ ,  $\phi-26$ ,  $\phi-27$ ,  $\phi-28$ ,  $\phi-29$ ,  $\phi-30$ ,  $\phi-31$ ,  $\phi-32$ ,  $\phi-33$ ,  $\phi-34$ ,  $\phi-35$ ,  $\phi-36$ ,  $\phi-37$ ,  $\phi-38$ ,  $\phi-39$ ,  $\phi-40$ ,  $\phi-41$ ,  $\phi-42$ ,  $\phi-43$ ,  $\phi-44$ ,  $\phi-45$ ,  $\phi-46$ ,  $\phi-47$ ,  $\phi-48$ ,  $\phi-49$ ,  $\phi-50$ ,  $\phi-51$ ,  $\phi-52$ ,  $\phi-53$ ,  $\phi-54$ ,  $\phi-55$ ,  $\phi-56$ ,  $\phi-57$ ,  $\phi-58$ ,  $\phi-59$ ,  $\phi-60$ ,  $\phi-61$ ,  $\phi-62$ ,  $\phi-63$ ,  $\phi-64$ ,  $\phi-65$ ,  $\phi-66$ ,  $\phi-67$ ,  $\phi-68$ ,  $\phi-69$ ,  $\phi-70$ ,  $\phi-71$ ,  $\phi-72$ ,  $\phi-73$ ,  $\phi-74$ ,  $\phi-75$ ,  $\phi-76$ ,  $\phi-77$ ,  $\phi-78$ ,  $\phi-79$ ,  $\phi-80$ ,  $\phi-81$ ,  $\phi-82$ ,  $\phi-83$ ,  $\phi-84$ ,  $\phi-85$ ,  $\phi-86$ ,  $\phi-87$ ,  $\phi-88$ ,  $\phi-89$ ,  $\phi-90$ ,  $\phi-91$ ,  $\phi-92$ ,  $\phi-93$ ,  $\phi-94$ ,  $\phi-95$ ,  $\phi-96$ ,  $\phi-97$ ,  $\phi-98$ ,  $\phi-99$ ,  $\phi-100$ ,  $\phi-101$ ,  $\phi-102$ ,  $\phi-103$ ,  $\phi-104$ ,  $\phi-105$ ,  $\phi-106$ ,  $\phi-107$ ,  $\phi-108$ ,  $\phi-109$ ,  $\phi-110$ ,  $\phi-111$ ,  $\phi-112$ ,  $\phi-113$ ,  $\phi-114$ ,  $\phi-115$ ,  $\phi-116$ ,  $\phi-117$ ,  $\phi-118$ ,  $\phi-119$ ,  $\phi-120$ ,  $\phi-121$ ,  $\phi-122$ ,  $\phi-123$ ,  $\phi-124$ ,  $\phi-125$ ,  $\phi-126$ ,  $\phi-127$ ,  $\phi-128$ ,  $\phi-129$ ,  $\phi-130$ ,  $\phi-131$ ,  $\phi-132$ ,  $\phi-133$ ,  $\phi-134$ ,  $\phi-135$ ,  $\phi-136$ ,  $\phi-137$ ,  $\phi-138$ ,  $\phi-139$ ,  $\phi-140$ ,  $\phi-141$ ,  $\phi-142$ ,  $\phi-143$ ,  $\phi-144$ ,  $\phi-145$ ,  $\phi-146$ ,  $\phi-147$ ,  $\phi-148$ ,  $\phi-149$ ,  $\phi-150$ ,  $\phi-151$ ,  $\phi-152$ ,  $\phi-153$ ,  $\phi-154$ ,  $\phi-155$ ,  $\phi-156$ ,  $\phi-157$ ,  $\phi-158$ ,  $\phi-159$ ,  $\phi-160$ ,  $\phi-161$ ,  $\phi-162$ ,  $\phi-163$ ,  $\phi-164$ ,  $\phi-165$ ,  $\phi-166$ ,  $\phi-167$ ,  $\phi-168$ ,  $\phi-169$ ,  $\phi-170$ ,  $\phi-171$ ,  $\phi-172$ ,  $\phi-173$ ,  $\phi-174$ ,  $\phi-175$ ,  $\phi-176$ ,  $\phi-177$ ,  $\phi-178$ ,  $\phi-179$ ,  $\phi-180$ ,  $\phi-181$ ,  $\phi-182$ ,  $\phi-183$ ,  $\phi-184$ ,  $\phi-185$ ,  $\phi-186$ ,  $\phi-187$ ,  $\phi-188$ ,  $\phi-189$ ,  $\phi-190$ ,  $\phi-191$ ,  $\phi-192$ ,  $\phi-193$ ,  $\phi-194$ ,  $\phi-195$ ,  $\phi-196$ ,  $\phi-197$ ,  $\phi-198$ ,  $\phi-199$ ,  $\phi-200$ ,  $\phi-201$ ,  $\phi-202$ ,  $\phi-203$ ,  $\phi-204$ ,  $\phi-205$ ,  $\phi-206$ ,  $\phi-207$ ,  $\phi-208$ ,  $\phi-209$ ,  $\phi-210$ ,  $\phi-211$ ,  $\phi-212$ ,  $\phi-213$ ,  $\phi-214$ ,  $\phi-215$ ,  $\phi-216$ ,  $\phi-217$ ,  $\phi-218$ ,  $\phi-219$ ,  $\phi-220$ ,  $\phi-221$ ,  $\phi-222$ ,  $\phi-223$ ,  $\phi-224$ ,  $\phi-225$ ,  $\phi-226$ ,  $\phi-227$ ,  $\phi-228$ ,  $\phi-229$ ,  $\phi-230$ ,  $\phi-231$ ,  $\phi-232$ ,  $\phi-233$ ,  $\phi-234$ ,  $\phi-235$ ,  $\phi-236$ ,  $\phi-237$ ,  $\phi-238$ ,  $\phi-239$ ,  $\phi-240$ ,  $\phi-241$ ,  $\phi-242$ ,  $\phi-243$ ,  $\phi-244$ ,  $\phi-245$ ,  $\phi-246$ ,  $\phi-247$ ,  $\phi-248$ ,  $\phi-249$ ,  $\phi-250$ ,  $\phi-251$ ,  $\phi-252$ ,  $\phi-253$ ,  $\phi-254$ ,  $\phi-255$ ,  $\phi-256$ ,  $\phi-257$ ,  $\phi-258$ ,  $\phi-259$ ,  $\phi-260$ ,  $\phi-261$ ,  $\phi-262$ ,  $\phi-263$ ,  $\phi-264$ ,  $\phi-265$ ,  $\phi-266$ ,  $\phi-267$ ,  $\phi-268$ ,  $\phi-269$ ,  $\phi-270$ ,  $\phi-271$ ,  $\phi-272$ ,  $\phi-273$ ,  $\phi-274$ ,  $\phi-275$ ,  $\phi-276$ ,  $\phi-277$ ,  $\phi-278$ ,  $\phi-279$ ,  $\phi-280$ ,  $\phi-281$ ,  $\phi-282$ ,  $\phi-283$ ,  $\phi-284$ ,  $\phi-285$ ,  $\phi-286$ ,  $\phi-287$ ,  $\phi-288$ ,  $\phi-289$ ,  $\phi-290$ ,  $\phi-291$ ,  $\phi-292$ ,  $\phi-293$ ,  $\phi-294$ ,  $\phi-295$ ,  $\phi-296$ ,  $\phi-297$ ,  $\phi-298$ ,  $\phi-299$ ,  $\phi-300$ ,  $\phi-301$ ,  $\phi-302$ ,  $\phi-303$ ,  $\phi-304$ ,  $\phi-305$ ,  $\phi-306$ ,  $\phi-307$ ,  $\phi-308$ ,  $\phi-309$ ,  $\phi-310$ ,  $\phi-311$ ,  $\phi-312$ ,  $\phi-313$ ,  $\phi-314$ ,  $\phi-315$ ,  $\phi-316$ ,  $\phi-317$ ,  $\phi-318$ ,  $\phi-319$ ,  $\phi-320$ ,  $\phi-321$ ,  $\phi-322$ ,  $\phi-323$ ,  $\phi-324$ ,  $\phi-325$ ,  $\phi-326$ ,  $\phi-327$ ,  $\phi-328$ ,  $\phi-329$ ,  $\phi-330$ ,  $\phi-331$ ,  $\phi-332$ ,  $\phi-333$ ,  $\phi-334$ ,  $\phi-335$ ,  $\phi-336$ ,  $\phi-337$ ,  $\phi-338$ ,  $\phi-339$ ,  $\phi-340$ ,  $\phi-341$ ,  $\phi-342$ ,  $\phi-343$ ,  $\phi-344$ ,  $\phi-345$ ,  $\phi-346$ ,  $\phi-347$ ,  $\phi-348$ ,  $\phi-349$ ,  $\phi-350$ ,  $\phi-351$ ,  $\phi-352$ ,  $\phi-353$ ,  $\phi-354$ ,  $\phi-355$ ,  $\phi-356$ ,  $\phi-357$ ,  $\phi-358$ ,  $\phi-359$ ,  $\phi-360$ ,  $\phi-361$ ,  $\phi-362$ ,  $\phi-363$ ,  $\phi$

1. ფ-1. -- მონოლითური რკინაბეტონის საძირკვლის ფილა.
2. ც-1. -- მონოლითური რკინაბეტონის ცოკოლი.
3. ს-1. -- ლითონის სვეტი, კვეთით კვადრატული მიღი 100\*100 მმ, კედლის სისქით 4 მმ.
4. რ-1. -- ლითონის რიგელი, კვეთით ტოლგვერდა კუთხოვანა 50\*5 მმ.

ბორჯომი 2024 წელი	ინდივიდუალური მეწარმე: „გოჩა ლომიძე“. საიდენტიფიკაციო კოდი: 01019021970				ქალაქ ბორჯომში (ყოფილი მეთოხან სამხარეთველოს ტერიტორია) მდებარე (საკადასტრო კოდი: 64.23.01.153) ს. ს. „ბორჯომი მშენებლების“ სარგებლობაში მყოფ მიწის ნაკვეთზე №134-ე და №59-ე ჰაბიტაციების საკაპტაში ნაგებობების პროექტი.				
					მონოლითური რკინაბეტონის ცოკოლის (ც-1) ლითონის რბელების (რ-1) კონსტრუქციული სქემა				
	შეასრულა	გ. ლომიძე			მასშტ.	ფურც.	ფურც.რ.	სტადია	ფორმ.
					1:50			მ	A3



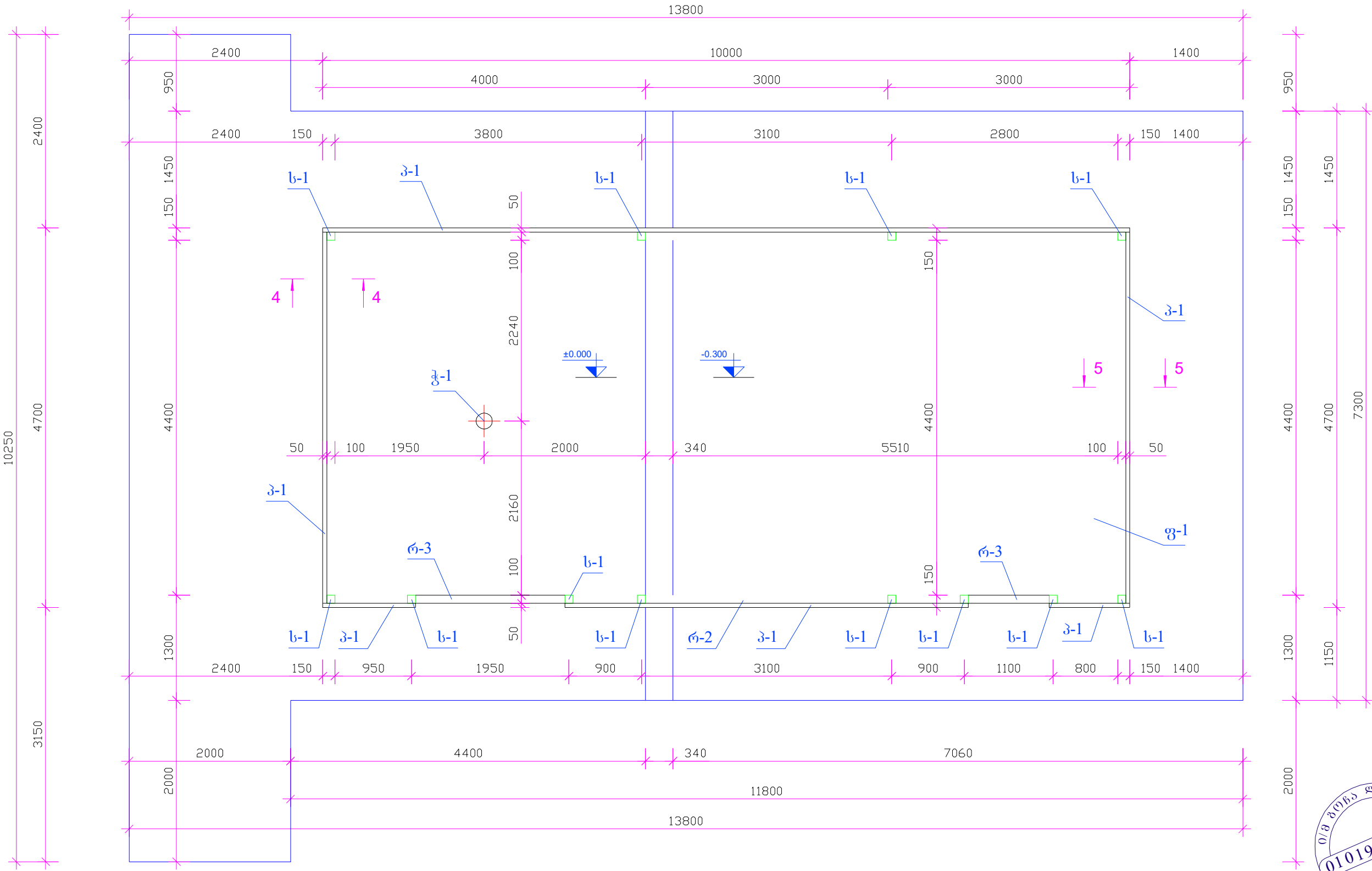


Handwritten signature.

პირობითი აღნიშვნები:

- 1. ფ-1. -- მონოლითური რკინაბეტონის საძირკვლის ფილა.
- 2. პ-1. -- პოლიურეთანის „სენდვიჩ-პანელი“, სისქით 50 მმ.
- 3. ს-1. -- ლითონის სვეტი, კვეთით კვადრატული მილი 100\*100 მმ, კედლის სისქით 4 მმ.
- 4. რ-2. -- „სენდვიჩ-პანელის“ ლითონის რიგელი, კვეთით კვადრატული მილი 100\*100 მმ, კედლის სისქით 4 მმ.

ბორჯომი 2024 წელი	ინდივიდუალური მეწარმე: „გოჩა ლომიძე“. საიდენტიფიკაციო კოდი: 01019021970				ქალაქ ბორჯომში (ყოფილი მერთხე სამხარეთველოს ტერიტორია) მდებარე (საკადასტრო კოდი: 6423.01.153) ს. ს. „გორჯომიშვილების“ საგზაოლოგო მშენებლის ნაპვეთზე №134-ე და №59-ე ჰაბიტაციების საპატაში ნაგებობების პროექტი.				
	შეასრულა				„სენდვიჩ-პანელის“ ლითონის რიგელების (რ-2) კონსტრუქციული სქემა +1.500 მ ნიშნულზე				
	გ. ლომიძე				მასშტ.	ფურც.	ფურც.რ.	სტადია	ფორმ.
					1:50			მ	A3



პირობითი აღნიშვნები:

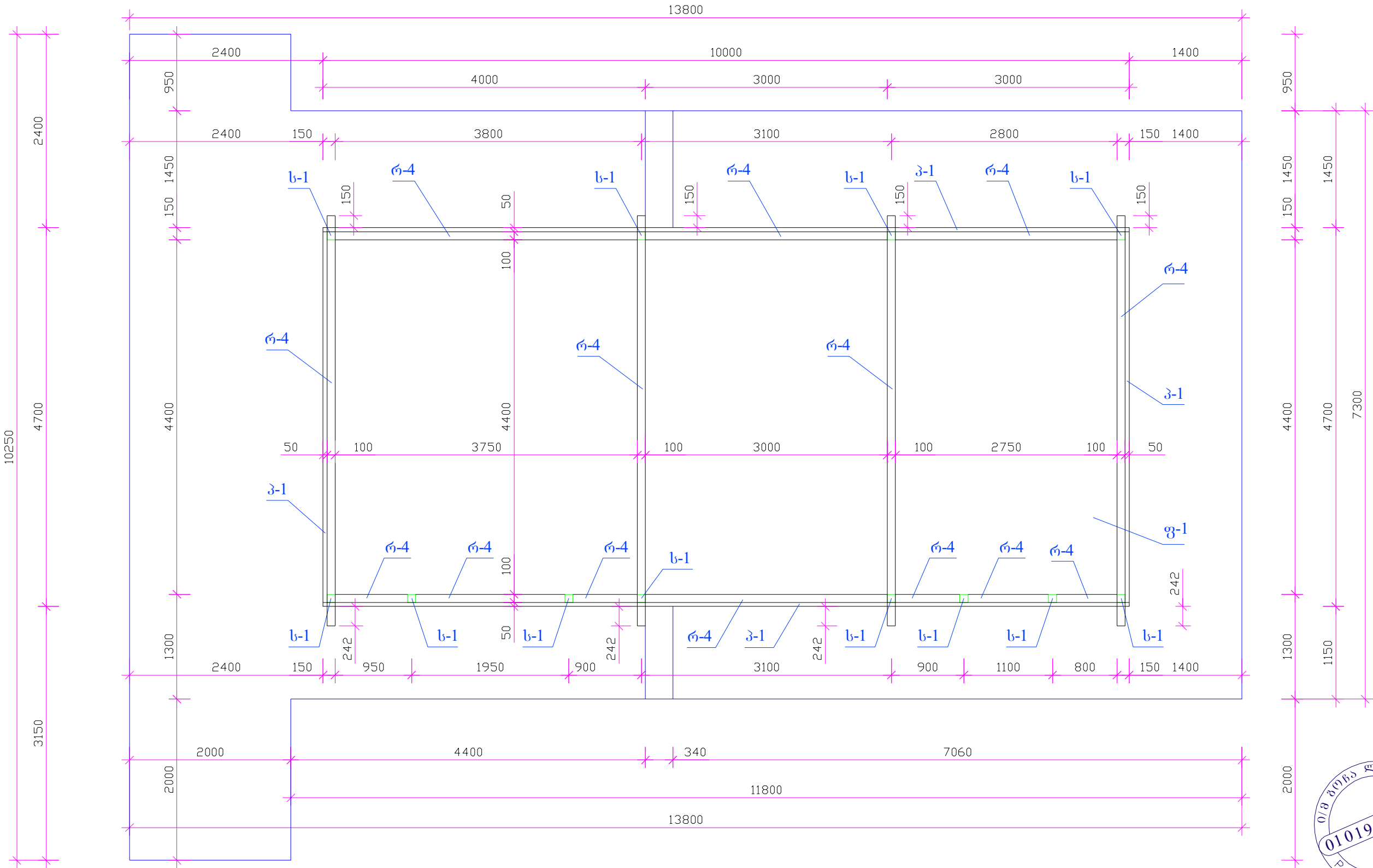
- 1. ფ-1. -- მონოლითური რკინაბეტონის საძირკვლის ფილა.
- 2. პ-1. -- პოლიურითანის „სენდვიჩ-პანელი“, სისქით 50 მმ.
- 3. ს-1. -- ლითონის სვეტი, კვეთით კვადრატული მილი 100\*100 მმ, კედლის სისქით 4 მმ.
- 4. რ-3. -- ლითონის ზღუდარი, კვეთით კვადრატული მილი 100\*100 მმ, კედლის სისქით 4 მმ.



*[Handwritten signature]*

ბორჯომი 2024 წელი	ინდივიდუალური მეწარმე: „გოჩა ლომიძე“. საიდენტიფიკაციო კოდი: 01019021970				ქალაქ ბორჯომში (ყოფილი მმოთხე სამმართველოს ტერიტორია) მდებარე (საკადასტრო კოდი: 6423.01.153) ს. ს. „ბორჯომის მუნიციპალიტეტის“ საგუბერატორო მმთვ მითის ნაკვეთზე №134-ე და №59-ე ჰაბიტაციების საპაატაში ნაგებობების პროექტი.				
					ლითონის ზღუდარების (რ-3) კონსტრუქციული სქემა +1.500 მ ნიშნულზე				
	შეასრულა	გ. ლომიძე			მასშტ.	ფურც.	ფურც.რ.	სტადია	ფორმ.
					1:50			მ	A3





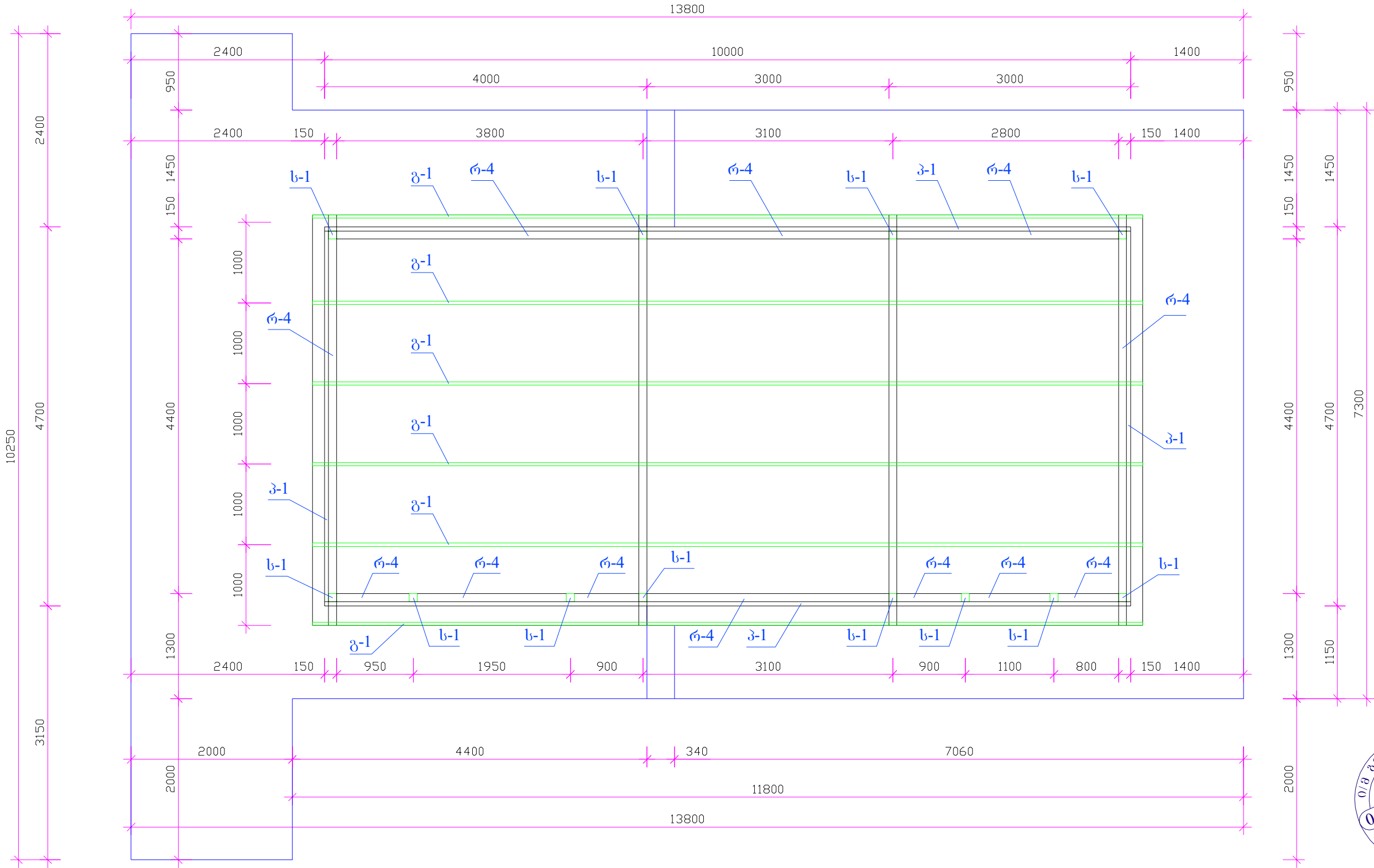
პირობითი აღნიშვნები:

- 1. ფ-1. -- მონოლითური რკინაბეტონის საძირკვლის ფილა.
- 2. პ-1. -- პოლიურითანის „სენდვიჩ-პანელი“, სისქით 50 მმ.
- 3. ს-1. -- ღიბონის სვეტი, კვეთით კვადრატული მილი 100\*100 მმ, კედლის სისქით 4 მმ.
- 4. რ-4. -- სახურავის ღიბონის რიგები, კვეთით კვადრატული მილი 100\*100 მმ, კედლის სისქით 4 მმ.



Handwritten signature.

ბორჯომი 2024 წელი	ინდივიდუალური მეწარმე: „გოჩა ლომიძე“. საიდენტიფიკაციო კოდი: 01019021970				ქალაქ ბორჯომში (ყოფილი მერთხე სამხარეთველოს ტერიტორია) მდებარე საკადასტრო კოდი: 6423.01.153) ს. ს. „ბორჯომი“ საზოგადოებაში მყოფ მიწის ნაკვეთი №134-ე და №59-ე ჯაბიროლიშების საკადასტრო ნაგებობების პროექტი.				
	შეასრულა				სახურავის ღიბონის რიგების (რ-4) კონსტრუქციული სქემა				
	გ. ლომიძე				მასშტ.	ფურც.	ფურც.რ.	სტადია	ფორმ.
					1:50			მ	A3



პირობითი აღნიშვნები:

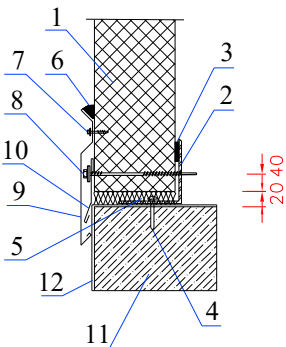
- გ-1. -- სახურავის ლითონის გრძივა, კვეთით მართკუთხა მილი 60\*40 მმ, კედლის სისქით 3 მმ.
- პ-1. -- პოლიურითანის „სენდვიჩ-პანელი“, სისქით 50 მმ.
- ს-1. -- ლითონის სვეტი, კვეთით კვადრატული მილი 100\*100 მმ, კედლის სისქით 4 მმ.
- რ-4. -- სახურავის ლითონის რიგელი, კვეთით კვადრატული მილი 100\*100 მმ, კედლის სისქით 4 მმ.

ბორჯომი 2024 წელი	ინდივიდუალური მეწარმე: „გონა ლომიძე“. საიდენტიფიკაციო კოდი: 01019021970				ქალაქ ბორჯომში (ყოფილი მყოფი სამხარეთველოს ტერიტორია) მდებარე (საქადასტრო კოდი: 6423.01.153) ს. ს. „ბორჯომი“ საზოგადოებაში მყოფ მიწის ნაკვეთზე №134-ე და №59-ე ჯაბირლილების საკაპტაშე ნაგებობების პროექტი.				
	შეასრულა გ. ლომიძე				სახურავის ლითონის ბრძოვების (ბ-1) კონსტრუქციული სქემა				
					მასშტ.	ფურც.	ფურც.რ.	სტადია	ფორმ.
					1:50			მ	A3



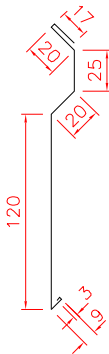
საკედლე „სენდვიჩ-პანელის“ ცოკოლთან შეერთების კვანძები.

ვარიანტი #1.

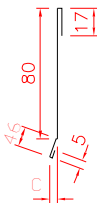


- საკედლე „სენდვიჩ-პანელი“.
- ცოკოლის რიგელი პროექტის მიხედვით.
- იზოლაცია.
- შურუფი.
- დამატბუნებელი.
- მასტიკა.
- შურუპი.
- შურუპი.
- ფასონური ელემენტი „Φ3-13“.
- ფასონური ელემენტი „Φ3-14“.
- ცოკოლი.
- ჰიდროიზოლაცია.

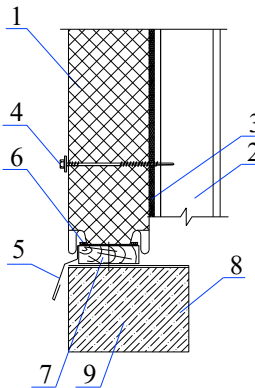
ფასონური ელემენტი „Φ3-13“.



ფასონური ელემენტი „Φ3-14“.

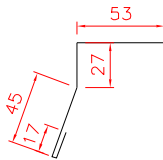


ვარიანტი #2.

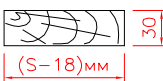


- საკედლე „სენდვიჩ-პანელი“.
- ლითონის დგარი პროექტის მიხედვით.
- იზოლაცია.
- შურუფი.
- ფასონური ელემენტი „Φ3-15“.
- პოლიურეთანის სადები, სისქით 8 მმ.
- ხის ანტისეპტიკური ლატა.
- ჰიდროიზოლაცია.
- ცოკოლი.

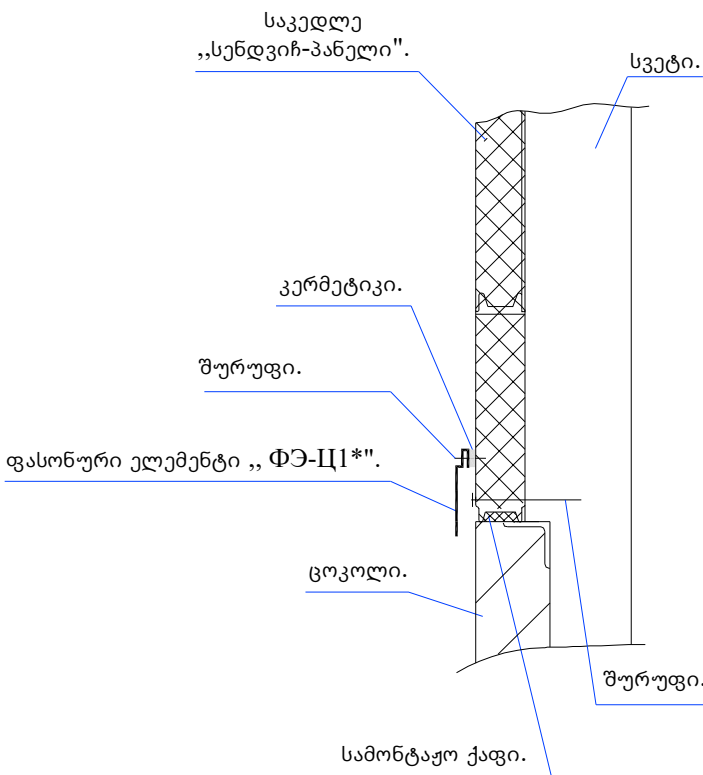
ფასონური ელემენტი „Φ3-15“.



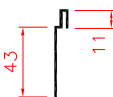
ხის ანტისეპტიკური ლატა.



ვარიანტი #3.



ფასონური ელემენტი „Φ3-11\*“.

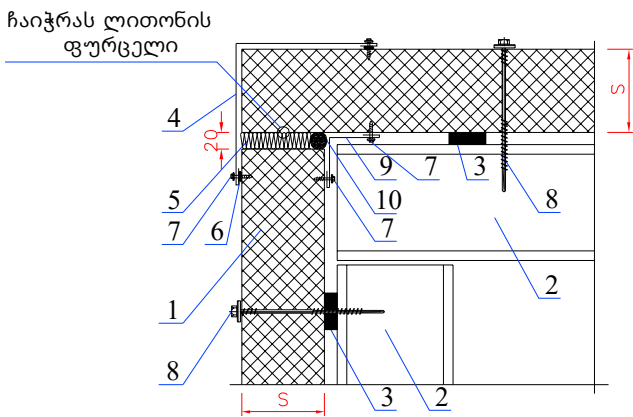


Handwritten signature.

ბორჯომი 2024 წელი	ინდივიდუალური მეწარმე: „გოჩა ლომიძე“. საიდენტიფიკაციო კოდი: 01019021970				ქალაქ ბორჯომში (ყოფილი მეოთხე სამმართველოს ტერიტორია) მდებარე (საკადასტრო) კოდი: 64.23.01.153) ს. ს. „ბორჯომი-საქართველოს“ სარგებლობაში მყოფ მიწის ნაკვეთზე №134-ე ღა №59-ე ჰაბიტაციის საკადასტრო ნაგებობების პროექტი.				
	შეასრულა გ. ლომიძე				საკედლე „სენდვიჩ-პანელის“ ცოკოლთან შეერთების კვანძები.				
					მასშტ.	ფურც.	ფურც.რ.	სტადია	ფორმ.
					1:10			მ	A3

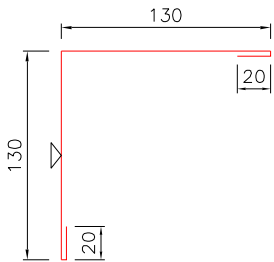
საკედლე „სენდვიჩ-პანელების“ შეერთების კვანძები.

ვარიანტი #1.

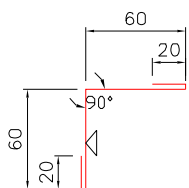


1. საკედლე „სენდვიჩ-პანელი“.
2. რიგელი.
3. საიზოლაციო ლენტი.
4. ფასონური ელემენტი „ფჰ-ყ2“.
5. თბოიზოლაცია.
6. გერმეტიკი.
7. შურუფი.
8. შურუფი.
9. ფასონური ელემენტი „ფჰ-ყ3“.
10. მასტიკა.

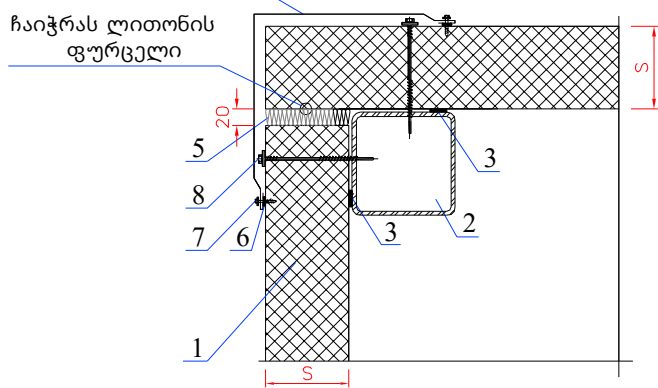
ფასონური ელემენტი „ფჰ-ყ2“.



ფასონური ელემენტი „ფჰ-ყ3“.

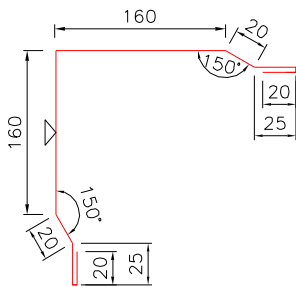


ვარიანტი #2.

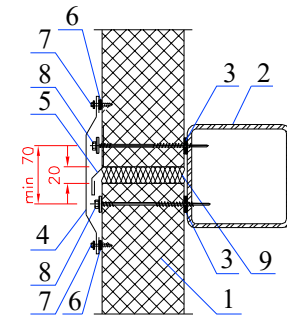


1. საკედლე „სენდვიჩ-პანელი“.
2. სვეტი.
3. საიზოლაციო ლენტი.
4. ფასონური ელემენტი „ფჰ-ყ1“.
5. თბოიზოლაცია.
6. გერმეტიკი.
7. შურუფი.
8. შურუფი.
9. მასტიკა.

ფასონური ელემენტი „ფჰ-ყ1“.

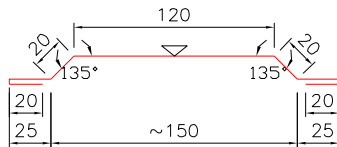


Handwritten signature.

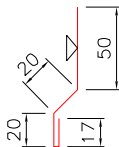


1. საკედლე „სენდვიჩ-პანელი“.
2. რიგელი.
3. საიზოლაციო ლენტი.
4. ფასონური ელემენტი „ფჰ-ყ1“.
5. ფასონური ელემენტი „ფჰ-ყ4“.
6. გერმეტიკი.
7. შურუფი.
8. შურუფი.
9. თბოიზოლაცია.

ფასონური ელემენტი „ფჰ-ყ1“.



ფასონური ელემენტი „ფჰ-ყ4“.



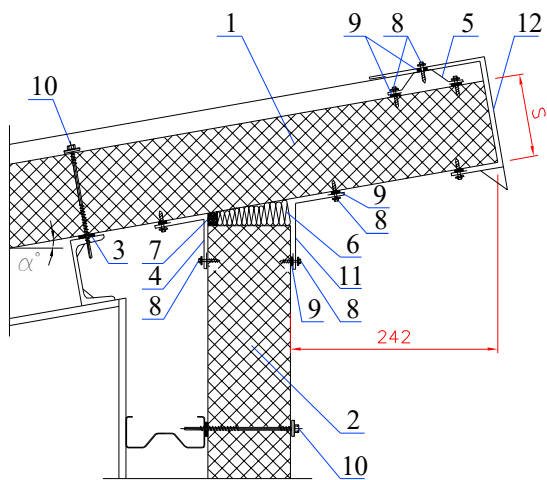
ბორჯომი 2024 წელი	ინდივიდუალური მეწარმე: „გოჩა ლომიძე“. საიდენტიფიკაციო კოდი: 01019021970				ქალაქ ბორჯომში (მოწოდებული მითითებული სამმართველოს ტერიტორია) მდებარე (საქალაქო) კოდი: 64.23.01.153) ს. ს. „ბორჯომი“ №134-ე და №59-ე ჯანდაცვის საკანონმდებლო ნაბიჯების პროექტი.				
	შეასრულა				საკედლე „სენდვიჩ-პანელების“ შეერთების კვანძები; საკედლე „სენდვიჩ-პანელების“ რიგელთან შეერთების კვანძები.				
	გ. ლომიძე				მასშტ. ფურც. ფურც.რ. სტადიაფორმ.				
					1:10				
					მ				



ბორჯომი 2024 წელი	ინდივიდუალური მეწარმე: „გონა ლომიძე“. საიდენტიფიკაციო კოდი: 01019021970				ძალაში გორჯოში (მუნიციპალიტეტი) მდებარე (საპროექტო) კოდი: 64.23.01.153) ს. ს. „გორჯოში“ მუნიციპალიტეტის საგუბერნიკოში მყოფ მიწის ნაკვეთზე №134-ე და №59-ე ჰაბიტაციების საპროექტო ნაგებობების პროექტი.				
					საკედლე „სენდინ-პანელიების“ სერტიფიკატის შეფუთვების კვანძები; სახურავის „სენდინ- პანელიების“ სივრცეზე შეფუთვების კვანძები.				
	შეასრულა	გ. ლომიძე			მასშტ. ფურც. ფურც.რ. სტადია ფორმ.				
					1:10			მ	A3

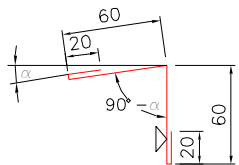
სახურავის და საკედლე „სენდვიჩ-პანლების“ შეერთების კვანძები.

ვარიანტი #1.

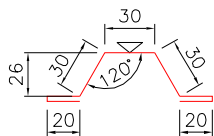


1. სახურავის „სენდვიჩ-პანელი“.
2. საკედლე „სენდვიჩ-პანელი“.
3. საიზოლაციო ლენტა.
4. ფასონური ელემენტი „ფჰ-K1“.
5. ფასონური ელემენტი „ფჰ-K2“.
6. დამათბუნებელი.
7. მასტიკა.
8. შურუფი.
9. გერმეტიკი.
10. შურუფი.
11. ფასონური ელემენტი „ფჰ-K5“.
12. ფასონური ელემენტი „ფჰ-K6“.

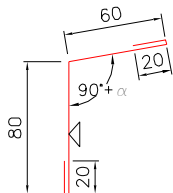
ფასონური ელემენტი „ფჰ-K1“.



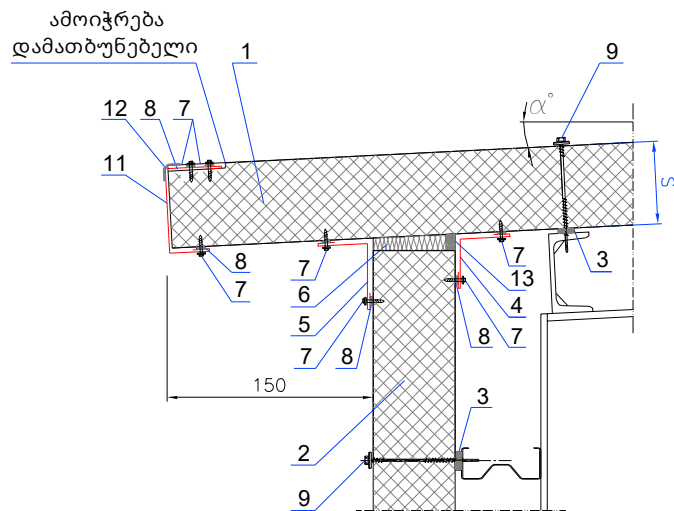
ფასონური ელემენტი „ფჰ-K2“.



ფასონური ელემენტი „ფჰ-K5“.

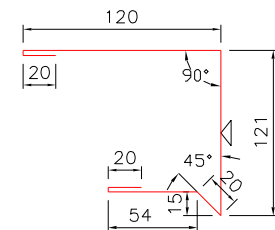


ვარიანტი #2.

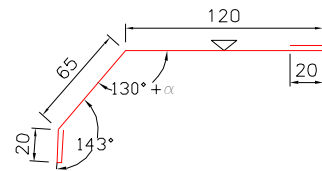


1. სახურავის „სენდვიჩ-პანელი“.
2. საკედლე „სენდვიჩ-პანელი“.
3. საიზოლაციო ლენტა.
4. ფასონური ელემენტი „ფჰ-K1“.
5. ფასონური ელემენტი „ფჰ-K5“.
6. დამათბუნებელი.
7. შურუფი.
8. გერმეტიკი.
9. შურუფი.
10. ფასონური ელემენტი „ფჰ-K7“.
11. ფასონური ელემენტი „ფჰ-K8“.
12. ლენტა.

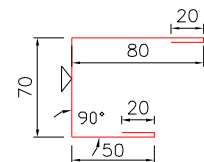
ფასონური ელემენტი „ფჰ-K6“.



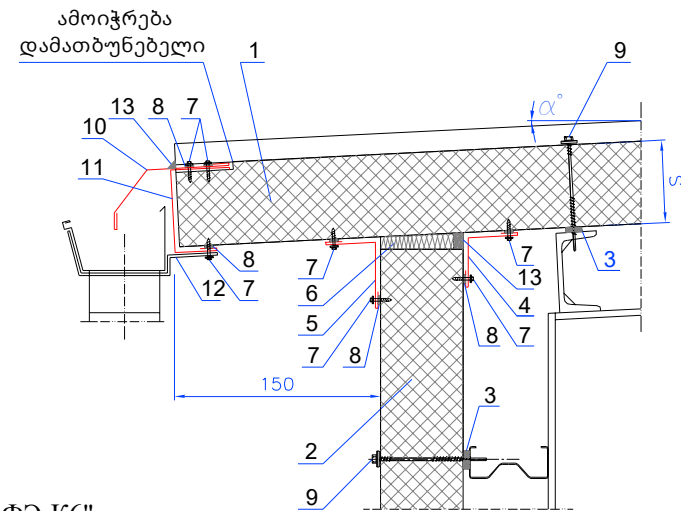
ფასონური ელემენტი „ფჰ-K7“.



ფასონური ელემენტი „ფჰ-K8“.

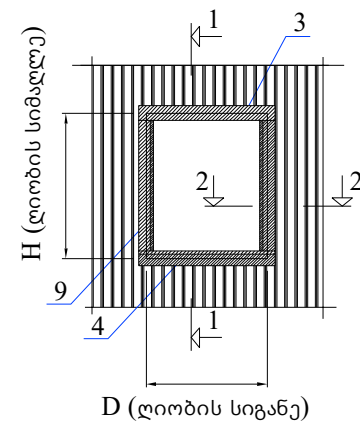


ვარიანტი #3.

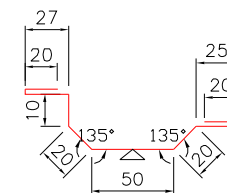
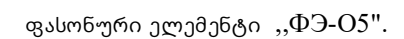
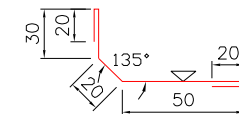
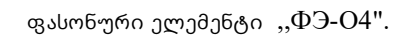
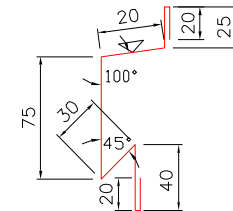
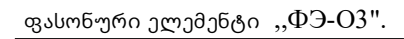
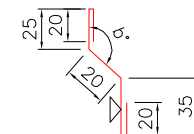
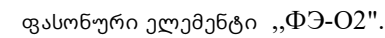
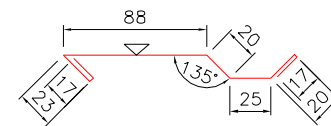
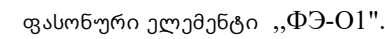
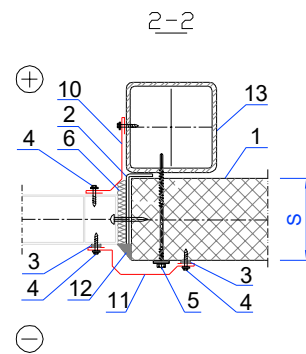
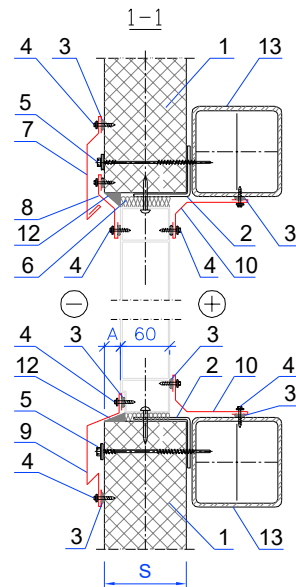


1. სახურავის „სენდვიჩ-პანელი“.
2. საკედლე „სენდვიჩ-პანელი“.
3. საიზოლაციო ლენტა.
4. ფასონური ელემენტი „ფჰ-K1“.
5. ფასონური ელემენტი „ფჰ-K5“.
6. დამათბუნებელი.
7. შურუფი.
8. გერმეტიკი.
9. შურუფი.
10. ფასონური ელემენტი „ფჰ-K7“.
11. ფასონური ელემენტი „ფჰ-K8“.
12. წყალშემკრები ღარის სამაგრი.
13. მასტიკა.

ფანჯრის ბლოკის სამონტაჟო კვანძები (ვარიანტი 1).



1. საკედლე „სენდვიჩი-პანელი“.
2. ფანჯრის ბლოკის სამონტაჟო ელემენტი.
3. გერმეტიკი.
4. შურუფი.
5. შურუფი.
6. დამათბუნებელი.
7. ფასონური ელემენტი „ФЭ-01“.
8. ფასონური ელემენტი „ФЭ-02“.
9. ფასონური ელემენტი „ФЭ-03“.
10. ფასონური ელემენტი „ФЭ-04“.
11. ფასონური ელემენტი „ФЭ-05“.
12. მასტიკა.
13. რიგელი.



ბორჯომი 2024 წელი	ინდივიდუალური მეწარმე: „გოჩა ლომიძე“. საიდენტიფიკაციო კოდი: 01019021970				ძალაჲ გორჯოში (მეოფილი მემოთხე სამმართველოს ტერიტორია) მდებარე (საქადასტრო კოდი: 64.23.01.153) ს. ს. „გორჯოშიმეწარმეის“ სარბეელობაში მემოთხე მიწის ნაკვეთი №134-ე და №59-ე ჰაბირილიშის საკაბტაშე ნაბეოგბეის პრემიტი.				
					ფანჯრის ბლოკის სამონტაჟო კვანძები (ვარიანტი 1).				
	შეასრულა	გ. ლომიძე			მასშტ.	ფურც.	ფურც.რ.	სტადია	ფორმ.
					1:10			მ	A3





59-ე ჭაბურღილის საკაპტაჟე ნაბეზობა  
არქიტექტურული ნაწილი



ბორჯომი 2024 წელი	ინდივიდუალური მეწარმე: „გოჩა ლომიძე“. საიდენტიფიკაციო კოდი: 01019021970				ძალაქ ბორჯომში (ყოფილი მეთოხე სამხარტოველოს ტერიტორია) მდებარე (საპაღასტრო კოლი: 64.23.01.153) ს. ს. „ბორჯომში06წუღების“ სარბეგლობაში მყოფ მიწის ნაქვეთზე №134-ე და №59-ე ჭაბორღიღების საპაღატაშე ნაბეგობების პროექტი.				
					59-ე ჭაბურღიღის საპაღატაშე ნაბეგობა არქიტექტურული ნაწილი				
	შეასრულა	გ. ლომიძე			მასშტ.	ფურც.	ფურც.რ.	სტადია	ფორმ.
					1:10			მ	A3





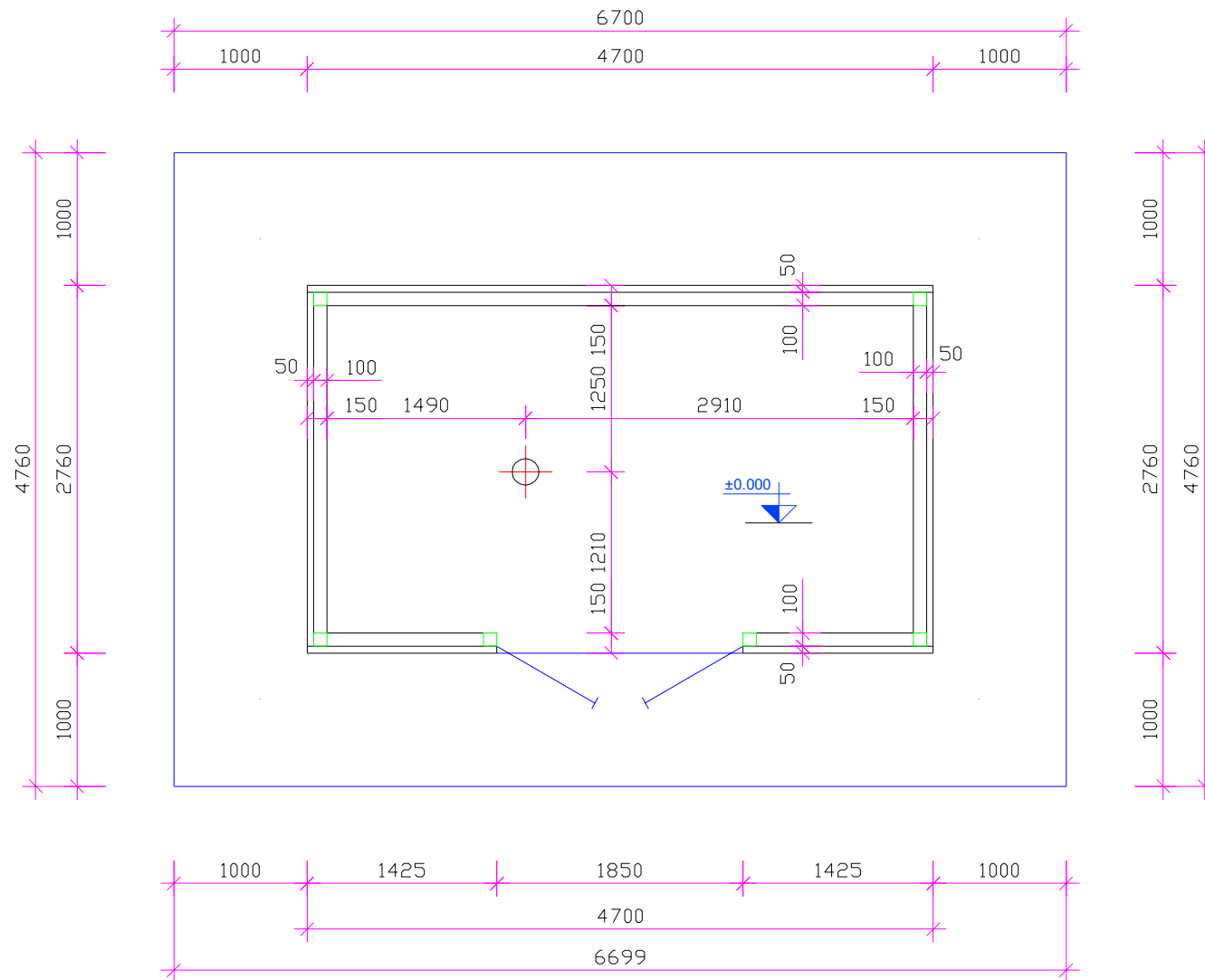








№59-ე ჭაბურღილის საკავტაშე ნაბეზობის გეგმა



ბორჯომი 2024 წელი	ინდივიდუალური მეწარმე: „გოჩა ლომიძე“. საიდენტიფიკაციო კოდის: 01019021970				ქალაქ ბორჯომში (მოცილი მეთესხ საშროტველოს ტერიტორია) მდებარე (საკადასტრო კოდი: 64.23.01.153) ს. ხ. „ბორჯომშიწვლების“ სარბელოებაში მოყო მიწის ნაკვეთზე №134-ე და №59-ე ჭაბირილეების საკაპტაჟე ნაბელობის პროექტი.				
					№59-ე ჭაბურღილის საკაპტაჟე ნაგებობის გეგმა.				
	შეასრულა	გ. ლომიძე			მასშტ.	ფურც.	ფურც.რ.	სტადია	ფორმ.
					1:50			მ	A3

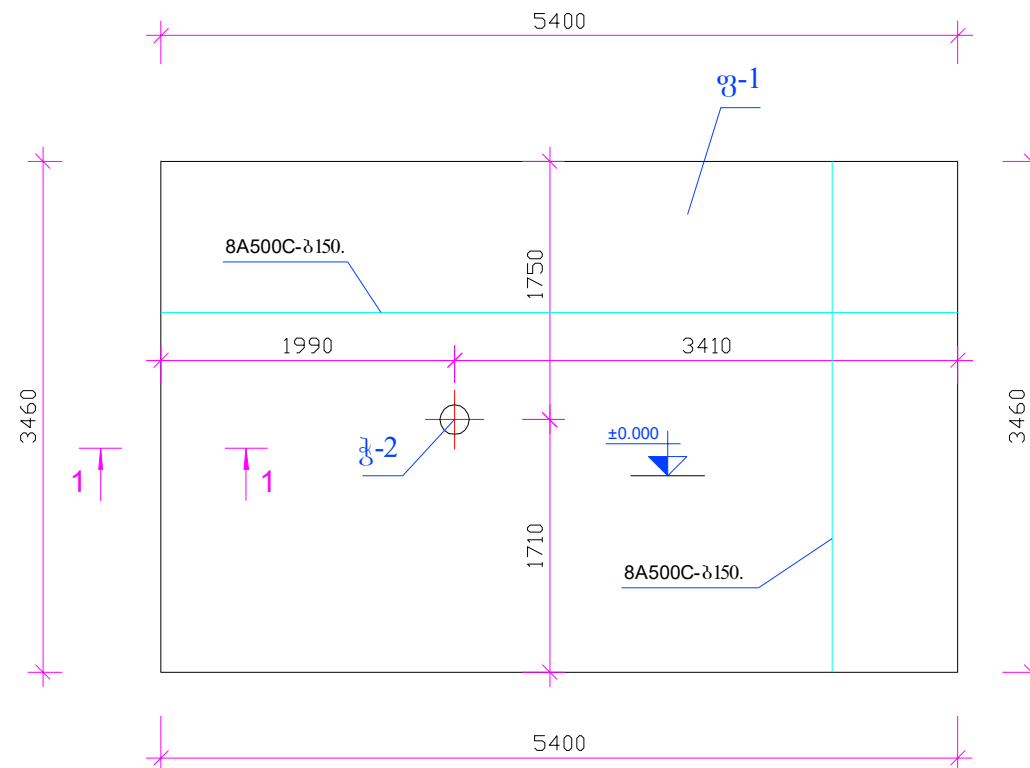
59-ე ჭაბურღილის საკაპტაჟე ნაბეგობა  
კონსტრუქციული ნაწილი



ბორჯომი 2024 წელი	ინდივიდუალური მეწარმე: „გოჩა ლომიძე“. საიდენტიფიკაციო კოდი: 01019021970				ძალაშ ბორჯომში (მოფილი მეოთხე სამმართველოს ტერიტორია) მდებარე (საკადასტრო კოდი: 64.23.01.153) ს. ს. „ბორჯომშიმონუმენტის“ სარგებლობაში მყოფ მიწის ნაკვეთზე №134-ე და №59-ე ჰაბიტაციების საკაპტაში ნაგებობების პროექტი.				
					59-ე ჰაბიტაციის საკაპტაში ნაგებობა კონსტრუქციული ნაწილი				
	შეასრულა	გ. ლომიძე			მასშტ.	ფურც.	ფურც.რ.	სტადია	ფორმ.
					1:10			მ	A3







პირობითი აღნიშვნები:

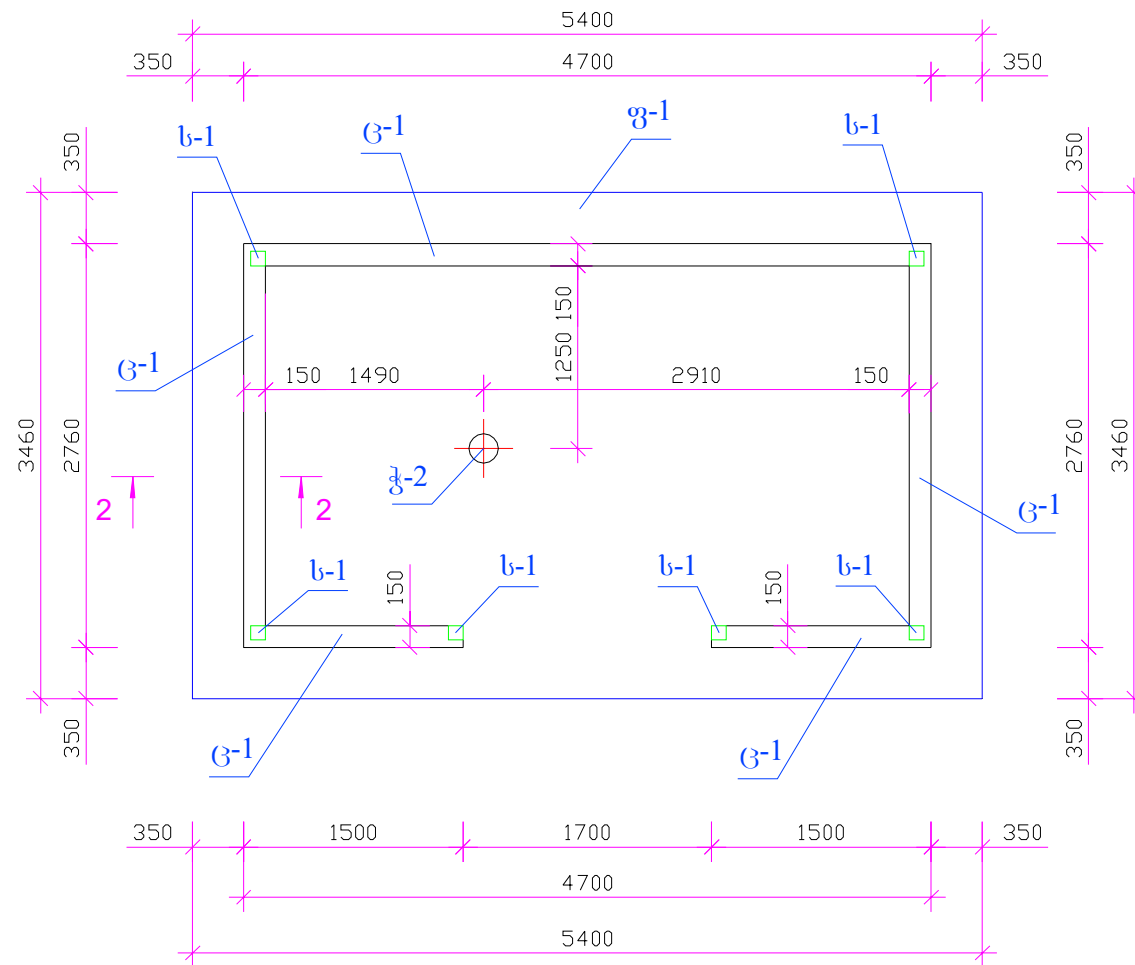
1. ფ-1. -- მონოლითური რკინაბეტონის საძირკვლის ფილა.
2. ჭ-2. -- №59-ე ჭაბურღილი.



ბორჯომი 2024 წელი	ინდივიდუალური მეწარმე: „გოზა ლომიძე“. საიდენტიფიკაციო კოდი: 01019021970				ქალაქ ბორჯომში (ქოფილი მემოთხე სამმართველოს ტერიტორია) მდებარე (საკადასტრო კოდი: 64.23.01.153) ს. ს. „ბორჯომშინფრების“ სარემონტო-მშენ. მიწის ნაკვეთზე №134-ი და №59-ი ჰაბიტაციების საკადასტრო ნაგებობების პროექტი.				
					№59-ი ჰაბიტაციის საკადასტრო ნაგებობის სამიწკვლის ფილის (ფ-1) ზედა შრის არმირება				
	შეასრულა	გ. ლომიძე			მასშტ.	ფურც.	ფურც.რ.	სტადია	ფორმ.
					1:50			მ	A3



მონოლითური რკინაბეტონის ცოკოლის (ვ-1) და ღიბონის სვეტების (ს-1) კონსტრუქციული სქემა



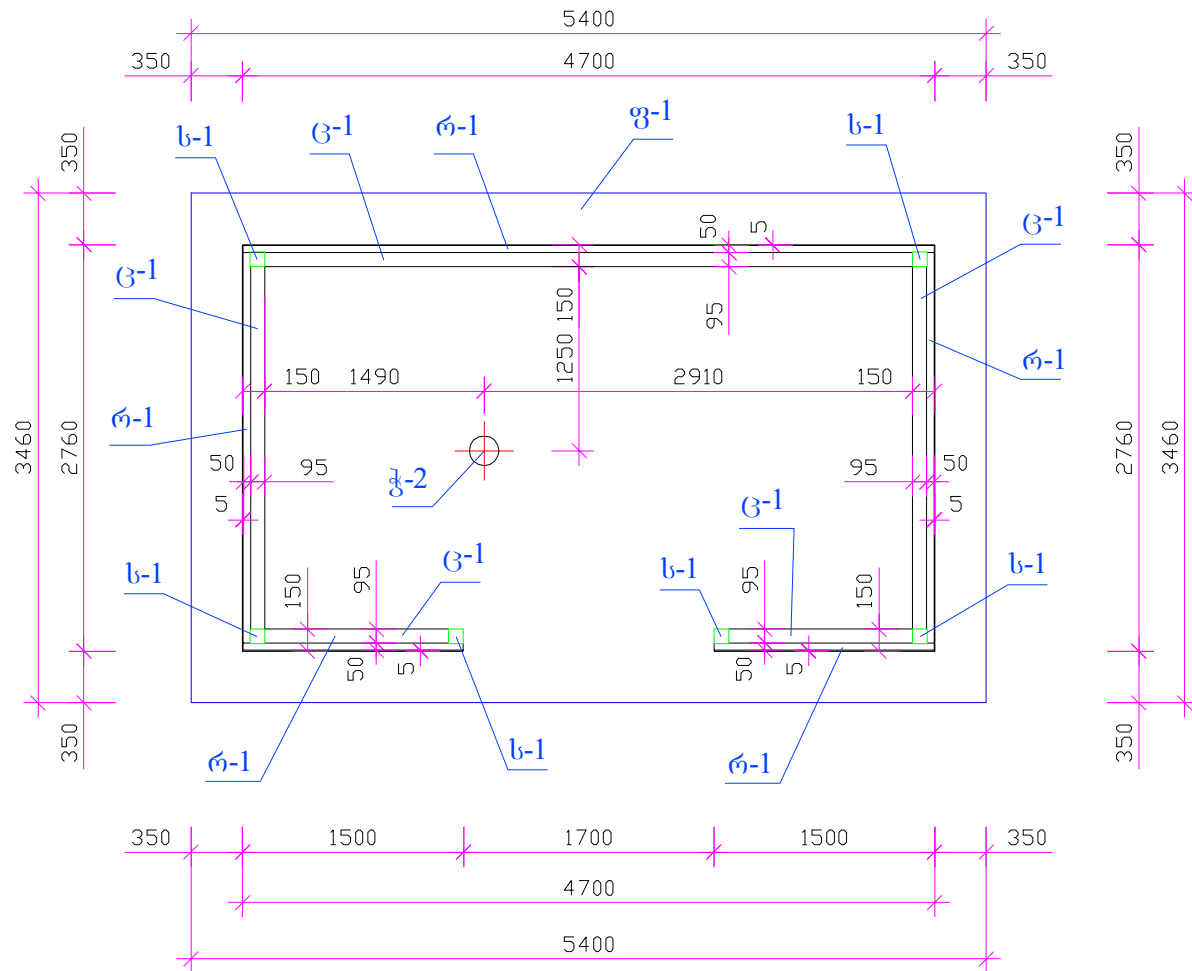
პირობითი აღნიშვნები:

1. ფ-1. -- მონოლითური რკინაბეტონის საძირკვლის ფილა.
2. ც-1. -- მონოლითური რკინაბეტონის ცოკოლი.
3. ს-1. -- ღიბონის სვეტი, კვეთით კვადრატული მიღი 100\*100 მმ, კედლის სისქით 4 მმ.



ბორჯომი 2024 წელი	ინდივიდუალური მეწარმე: „გოჩა ლომიძე“. საიდენტიფიკაციო კოდი: 01019021970				ძალაპ ბორჯომში (ქოფილი მემოთხე სამხარეთველოს ტერიტორია) მდებარე (საკადასტრო კოდი: 64.23.01.153) ს. ს. „ბორჯომი მემოთხე“ სარგებლობაში მყოფ მიწის ნაკვეთი №134-ე და №59-ე ჰაბიტაციის საკადასტრო ნაგებობების პროექტი.				
					მონოლითური რკინაბეტონის ცოკოლის (ც-1) და ლითონის სვეტების (ს-1) კონსტრუქციული სქემა				
	შეასრულა	გ. ლომიძე			მასშტ.	ფურც.	ფურც.რ.	სტადია	ფორმ.
					1:50			მ	A3

მონოლითური რკინაბეტონის ცოკოლის (ვ-1) ღიბონის რიგების (რ-1) კონსტრუქციული სქემა



პირობითი აღნიშვნები:

1. ფ-1. -- მონოლითური რკინაბეტონის საძირკვლის ფილა.
2. ც-1. -- მონოლითური რკინაბეტონის ცოკოლი.
3. ს-1. -- ლითონის სვეტი, კვეთით კვადრატული მიღი 100\*100 მმ, კედლის სისქით 4 მმ.
4. რ-1. -- ლითონის რიგელი, კვეთით ტოლგვერდა კუთხოვანა 50\*5 მმ.

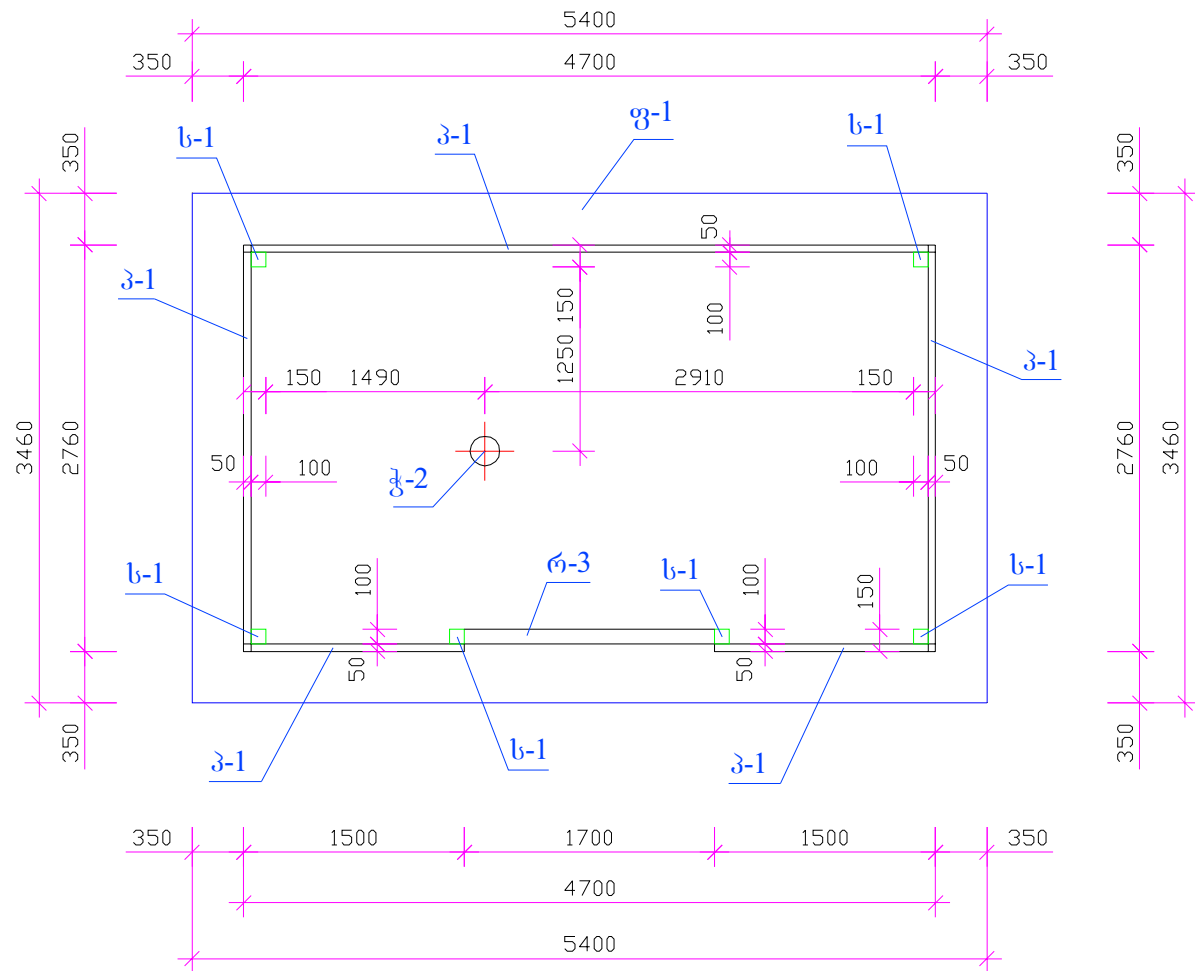


ბორჯომი 2024 წელი	ინდივიდუალური მეწარმე: „გოჩა ღომიძე“. საიდენტიფიკაციო კოდი: 01019021970				ძალაშია ბორჯომში (მუნიციპალიტეტი) საკუთრებად (საქართველოს ტერიტორია) მდებარე (საქართველოს კოდი: 64.23.01.153) ს. ს. „გორჯოში“ საკუთრებაში მყოფი მიწის ნაკვეთი №134-ი და №59-ი ჰაბიტაციის საკუთრებაში ნაგებობების პროექტი.				
					მონოლითური რკინაბეტონის ცოკოლის (3-1) ღირებულების რეგისტრაციის (რ-1) კონსტრუქციული სქემა				
	შეასრულა	გ. ღომიძე			მასშტ.	ფურც.	ფურც.რ.	სტადია	ფორმ.
					1:50			მ	A3





ლითონის ზღუდარის (რ-3) კონსტრუქციული სქემა



პირობითი აღნიშვნები:

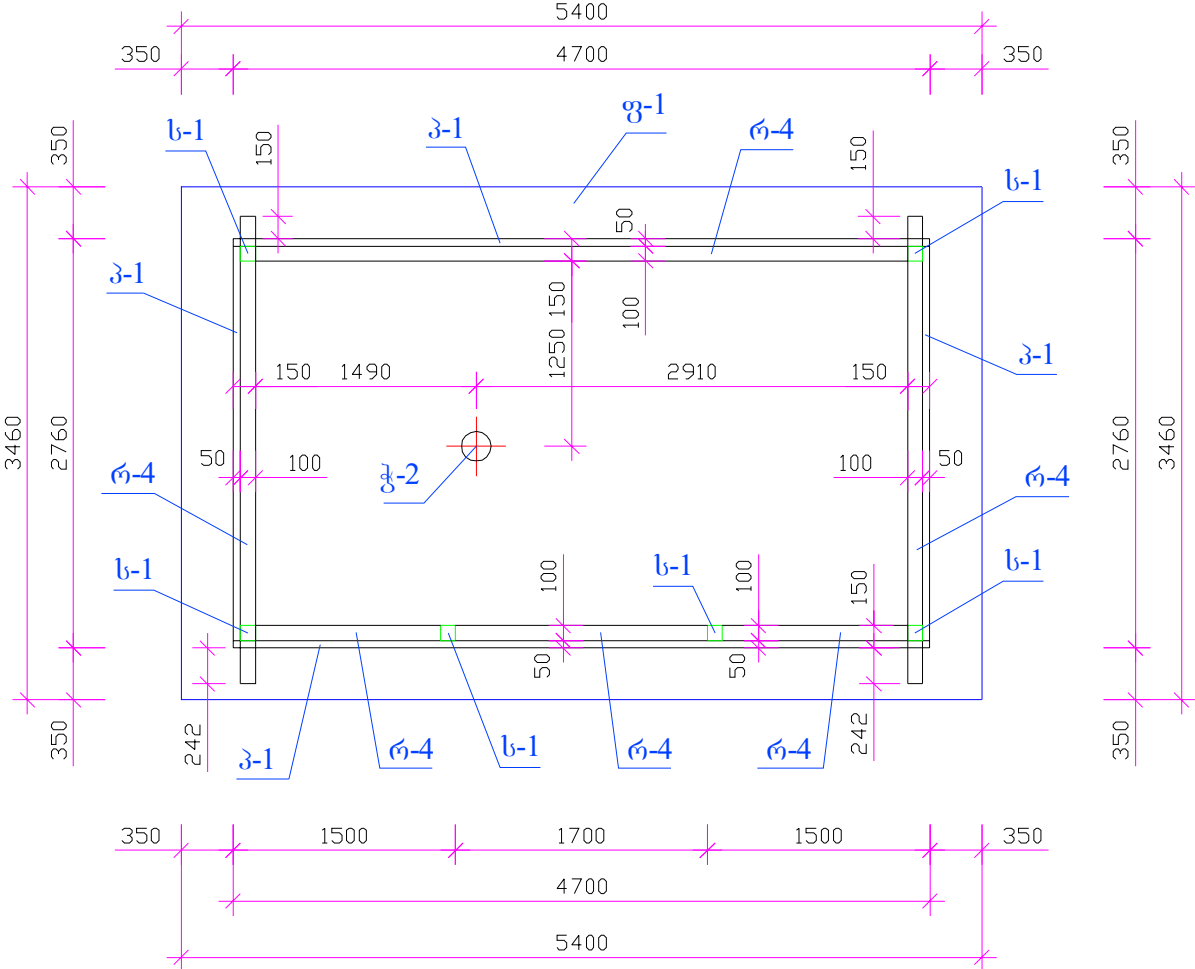
1. ფ-1. -- მონოლითური რკინაბეტონის საძირკვლის ფილა.
2. პ-1. -- პოლიურითანის „სენდვიჩ-პანელი“, სისქით 50 მმ.
3. ს-1. -- ლითონის სვეტი, კვეთით კვადრატული მილი 100\*100 მმ, კედლის სისქით 4 მმ.
4. რ-3. -- ლითონის ზღუდარი, კვეთით კვადრატული მილი 100\*100 მმ, კედლის სისქით 4 მმ.



A handwritten signature in blue ink, appearing to read "J. J. G." or similar, located at the bottom right of the page.

ბორჯომი 2024 წელი	ინდივიდუალური მეწარმე: „გოჩა ლომიძე“. საიდენტიფიკაციო კოდი: 01019021970				ქალაქ ბორჯომში (ქოფილი მემოთხე სამმართველოს ტერიტორია) მდებარე (საკადასტრო კოდი: 64.23.01.153) ს. ს. „ბორჯომშიწველების“ სარგებლობაში მყოფ მიწის ნაკვეთზე №134-ე და №59-ე ჰაბიტაციების საკადასტრო ნაგებობების პროექტი.				
					ლითონის ზღუდარის (რ-3) კონსტრუქციული სქემა				
	შეასრულა	გ. ლომიძე			მასშტ.	ფურც.	ფურც.რ.	სტადია	ფორმ.
					1:50			მ	A3

სახურავის ღირებულების რიგელების (რ-4) კონსტრუქციული სქემა



პირობითი აღნიშვნები:

1. ფ-1. -- მონოლითური რკინაბეტონის საძირკვლის ფილა.
2. პ-1. -- პოლიურითანის „სენდვიჩ-პანელი“, სისქით 50 მმ.
3. ს-1. -- ლითონის სვეტი, კვეთით კვადრატული  
მილი 100\*100 მმ, კედლის სისქით 4 მმ.
4. რ-4. -- სახურავის ლითონის რიგელი, კვეთით კვადრატული  
მილი 100\*100 მმ, კედლის სისქით 4 მმ.



ბორჯომი 2024 წელი	ინდივიდუალური მეწარმე: „გონა ლომიძე“. საიდენტიფიკაციო კოდი: 01019021970				ქალაქ ბორჯომში (ყოფილი მერთხე სამხარტოველოს ტერიტორია) მდებარე (საპალასტრო კოდი: 64.23.01.153) ს. ს. „ბორჯომიმიწველის“ სარგებლობაში მყოფ მიწის ნაკვეთზე №134-ე და №59-ე ჰაბიტაციების საპატარე ნაგებობების პროექტი.				
					სახურავის ღირსნის რიგელების (რ-4) კონსტრუქციული სქემა				
	შეასრულა	გ. ლომიძე			მასშტ.	ფურც.	ფურც.რ.	სტადია	ფორმ.
					1:50			მ	A3

