

ნახაზების სია	
ფურცლის დასახელება	ფურცლის მარკა
ნახაზების სია, განმარტებითი ბარათი	კ-1
საძირკვლების გეგმა	კ-2
ს-1, ს-2, კვეთი 1-1, 2-2, 3-3	კ-3
ს-4, კვეთი 4-4, სპეციფიკაციები	კ-4
კედლების მოწყობის გეგმა, ჭრილი 1-1	კ-5
ჭრილი 2-2, 3-3, სპეციფიკაციები	კ-6
ბაღახურვის გეგმა ნიშნ. -3.50, სპეციფიკაციები	კ-7
მოწ. რკ.პ. კოჭი სკ-1, კვანძი კვ-1, 2, 3, 4, ჩასატანებელი დეტალი ჩდ-1, ჭრილი 1-1, ა-ა	კ-8
ჩარჩო ჩ-1, სპეციფიკაციები	კ-9
მოწ. რკ.პ. სვეტი მს-1, კვეთი 1-1	კ-10
მოწ. რკ.პ. კოჭი მრ-1, მრ-2, ჭრილი 2-2, 3-3	კ-11
ბაღახურვის გეგმა ნიშნ. -0.08	კ-12
ბაღახურვის გეგმა ნიშნ. 3.32, დეტალი დეტ. A	კ-13
მვ-2, კვანძი კვ-1, კვ-2	კ-14
ბაღახურვის გეგმა ნიშნ. 6.72, 10.12	კ-15
ბაღახურვის გეგმა 3.32, 6.72, 10.12, მოწ. რკ.პ. კოჭი მკ-1, 2, ჭრილი 1-1, 2-2	კ-16
სპეციფიკაციები	კ-17
ჩარჩო ჩ-2, ჭრილი 1-1, 2-2, 3-3, სპეციფიკაციები	კ-18
მანსარდის გეგმა, მოწ. რკ.პ. კოჭი მკ-1, ჭრილი ა-ა, ბ-ბ, სპეციფიკაციები	კ-19
სახურავის გეგმა, ჭრილი 1-1, კვანძი კვ-1, კვ-2	კ-20
მასალების უწყისი	კ-21

განმარტებითი ბარათი

პროექტი დამუშავებულია არქიტექტურული გეგმარების საფუძველზე და წარმოადგენს არსებული შენობის ფასადის ნაწილის ჩაშენებას. ზომებით გეგმაში ჩაშენება 6.3X3.0 მ. 4 სართულიანია სიმაღლით H=4.30 მ. არსებული სამშენებლო მოედანი ბანისაზღვრება შემდეგი კლიმატური პირობებით: ქარის დატვირთვა - 50 კგძ/მ<sup>2</sup> თოვლის დატვირთვა - 50 კგძ/მ<sup>2</sup> სეისმურობა 8 ბალი.

გეოლოგიური დასკვნის საფუძველზე საძირკვლის ფუძედ მიღებულია გამოფიტული ქვიშაქვები და სუბარბილიტები, რომლის სიმტკიცის მნიშვნელობაა ერთდერძა კუმშვაზე წყალგაწერებულ პირობებში Rc=10.1 კპა.

ჩაშენება კონსტრუქციულად წარმოადგენს სუფთა კარკასს, რომელის ხისტად შეიკვრება არსებულ კონსტრუქციებთან.

- სამუშაოთა წარმოების თანმიმდევრობა:
- 1) გაითხაროს ქვაბული არსებულ საძირკვლების ძირაგდე წარმოდგენილი ნახაზის მიხედვით;
  - 2) გასუფთავდეს მტვრისა და ჭუჭყისაგან;
  - 3) არსებული საძირკვლის გვერდითა და ზედაპირი მოიკეჭროს, გასუფთავდეს და ჩაირეცხის წყლის ნაკადით;
  - 4) შემდგომ ნახაზის მიხედვით, ტექნოლოგიის დაცვით დაარმოიდეს და დაგეტონდეს.

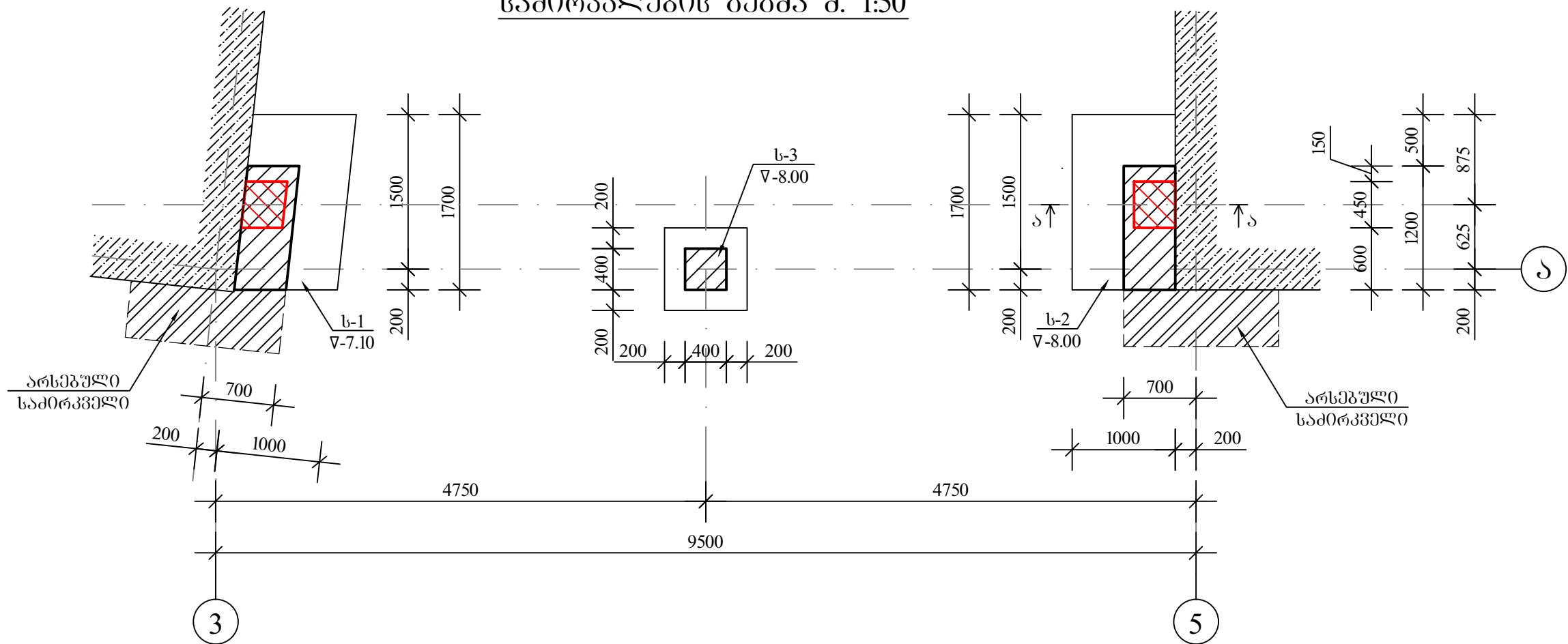
არსებული კონსოლური ფილების ნაწილობრივ მონგრევის შემდეგ გეტონის ზედაპირი გაირეცხოს წყლის ნაკადით, არსებულ არმატურას მიეღულოს სავროექტო არმატურა არა ნაკლებ დიამეტრის 12 d.

ყველა ეტაპები სართულების მიხედვით უნდა იყოს მიღებული და შემოწმებული ტექნიკური ზედამხედველის მიერ. გეტონის განსნის შემდეგ თუ აღმოჩნდა არმატურა განსხვავებული დიამეტრის ან ბიჯით – ყველა გადაწყვეტილება უნდა იყოს შეთანხმებული სავროექტო ორბანოზაციასთან.

პროექტით გათვალისწინებულია რკ.პ. კონსტრუქციების კიდროიზო-ლაცია ბრუნტთან შეხების მთელ პერიმეტრზე.

MGS		2015	შპს „ემ-ჯი სტუდიო“			
			ქ. თბილისი. ვირსალაძის ქ. 5			
დირექტორი	გარბაულიტაშვილი		საოფისე შენობის რეკონსტრუქციის კორექტირებული პროექტი	სტადია	ფურცელი	სულ
პრ. ავტორი	გარბაულიტაშვილი			პრ	კ-1	21
კონსტრუქტორი	მეჭვანიშვილი					
			ნახაზების სია, განმარტებითი ბარათი	დაგეგმი		
				სხ. „კომ სტანდარტ ბანკი“		

საძირკვლების გეგმა მ. 1:50

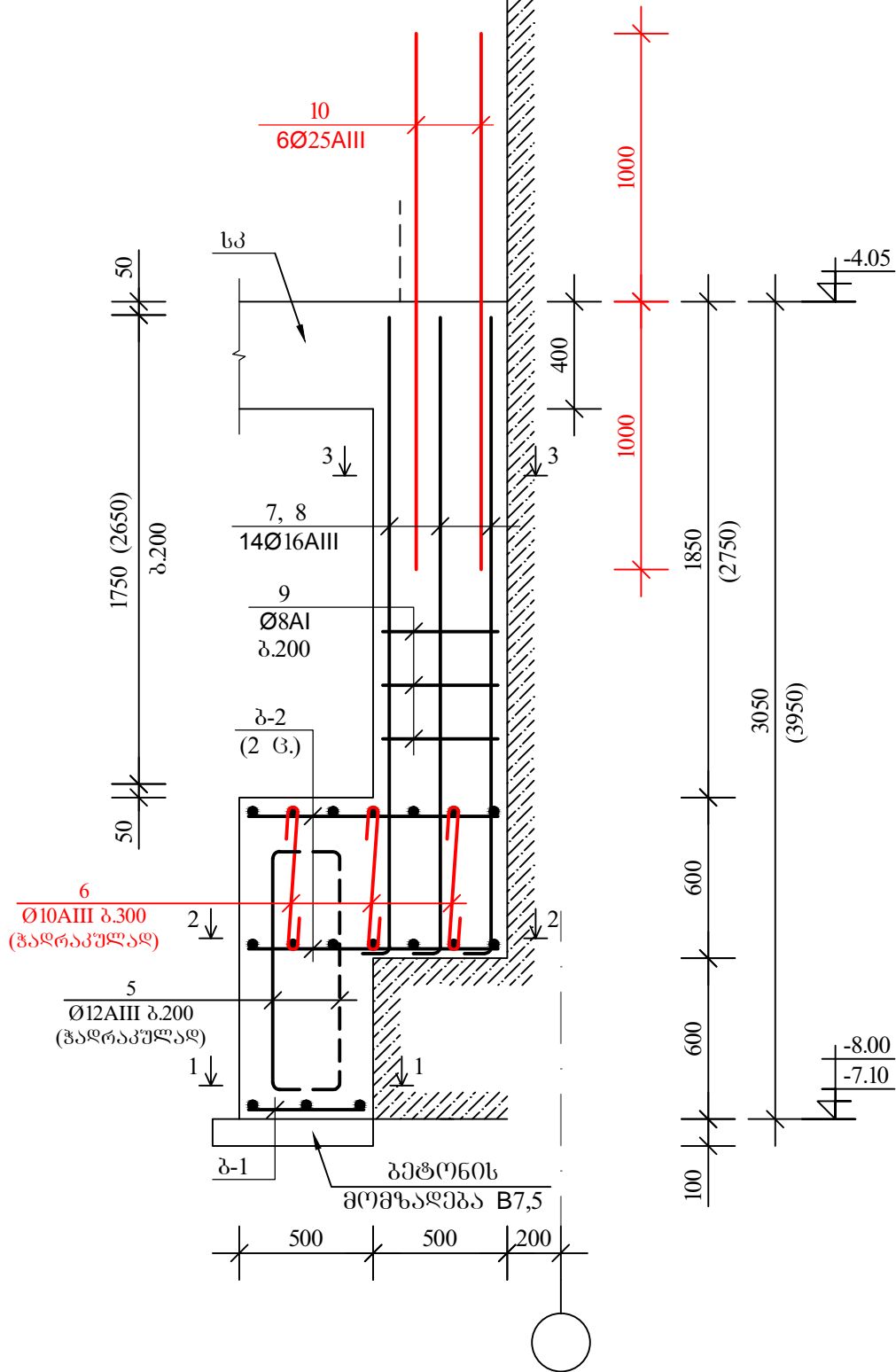


შენიშვნა

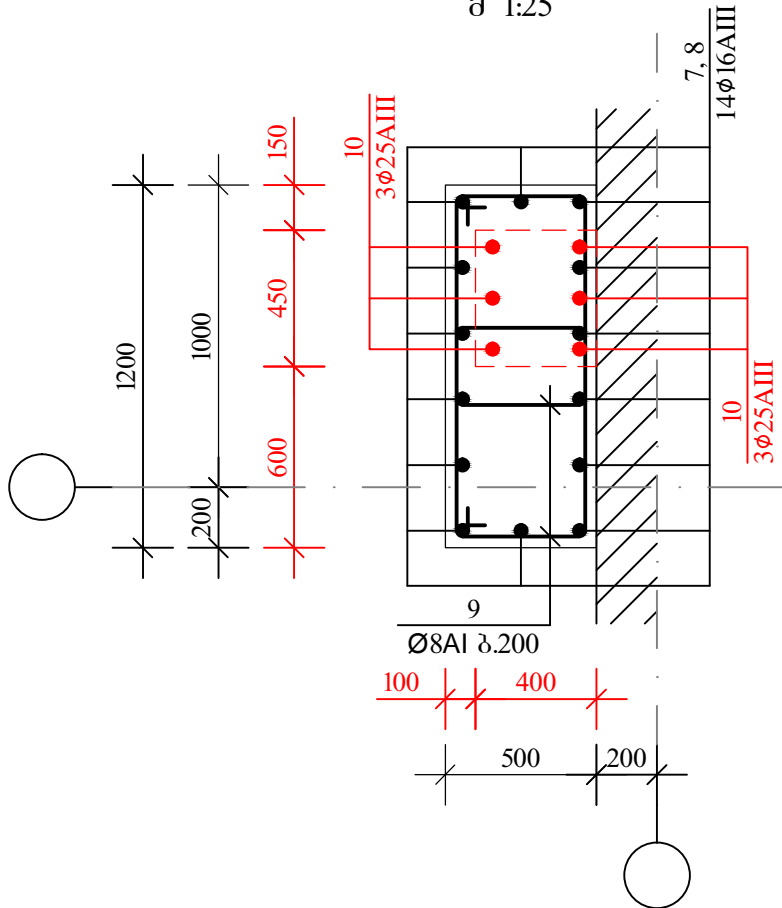
ს-1, ს-2, ს-3, ჭრილი ა-ა, ბ-ბ იხ. ფურცელი კ-3, კ-4.

MGS		2015	შპს „ემ-ჯი სტუდიო“			
			ქ. თბილისი, ვირსალაძის ქ. 5			
დირექტორი	გარბაღიძე ვინო		საოფისო შენობის რეკონსტრუქციის პროექტირებული პროექტი	სტადია	ფურცელი	სულ
პრ. ავტორი	გარბაღიძე ვინო			პრ	კ-2	21
კონსტრუქტორი	მეჩუბერი ვინო					
			საძირკვლების გეგმა	დაკვეთი		
				სს. „კოორდინატ ბანკი“		

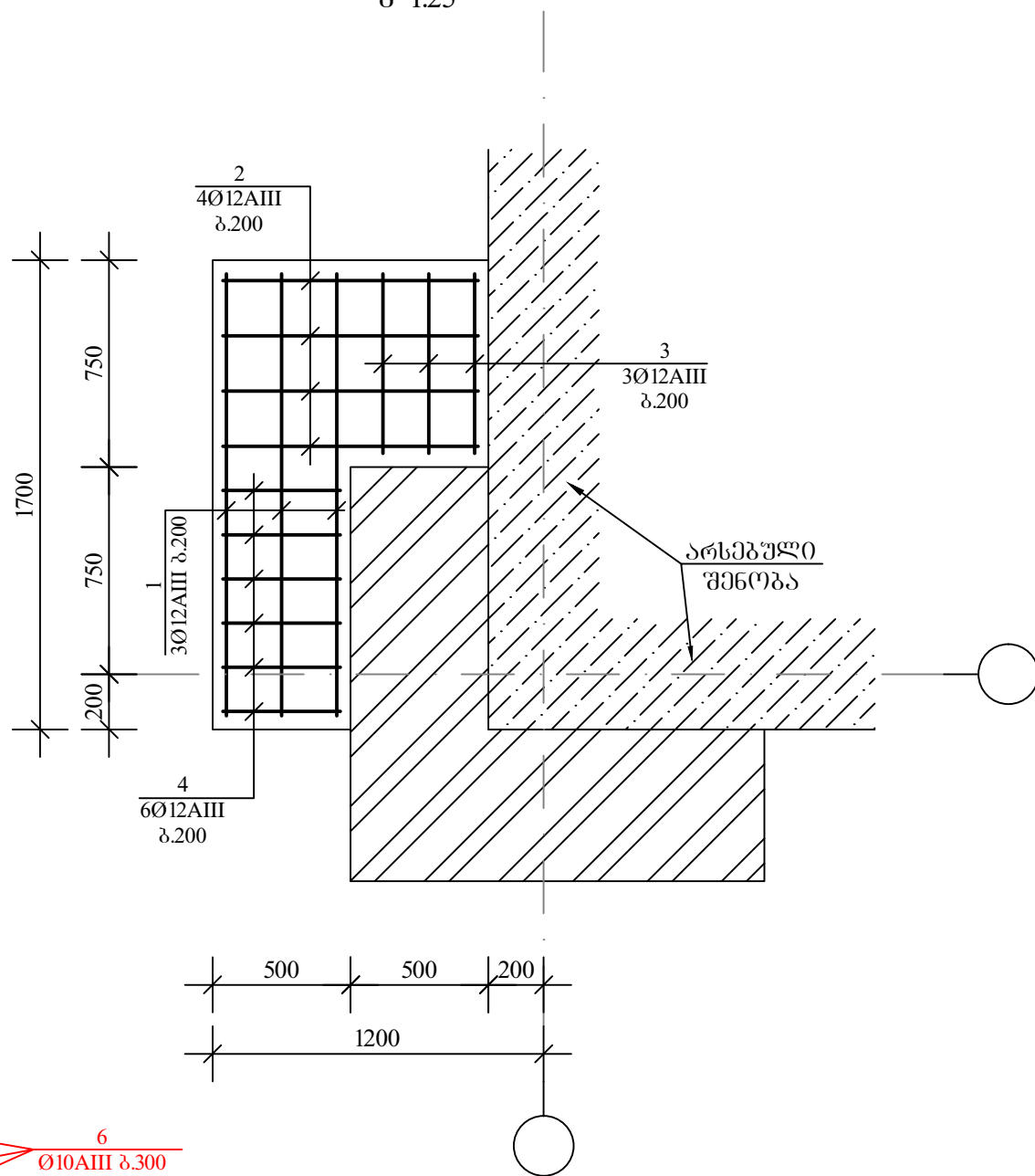
ს-1 (ს-2)  
(ჭრილი ნ-ს)  
მ. 1:25



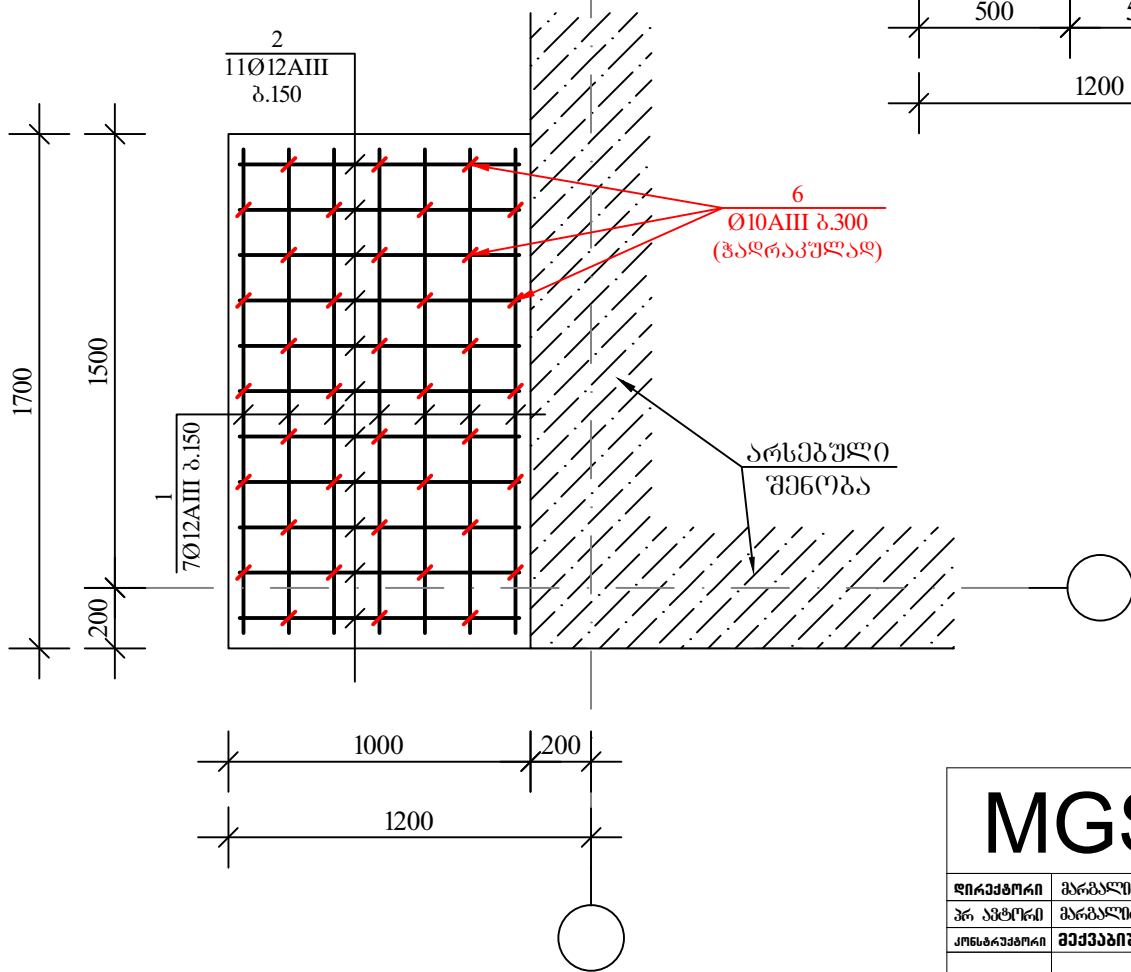
კვეთი 3-3  
მ 1:25



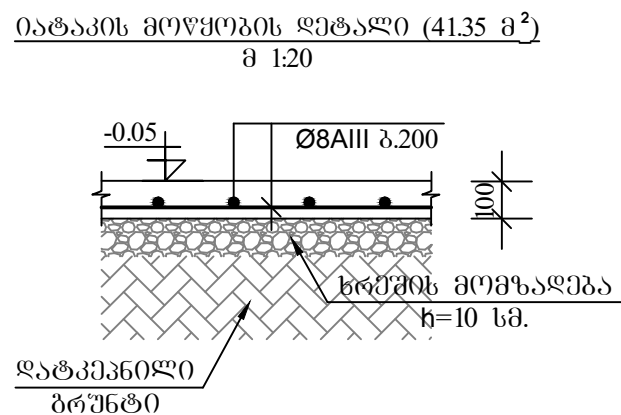
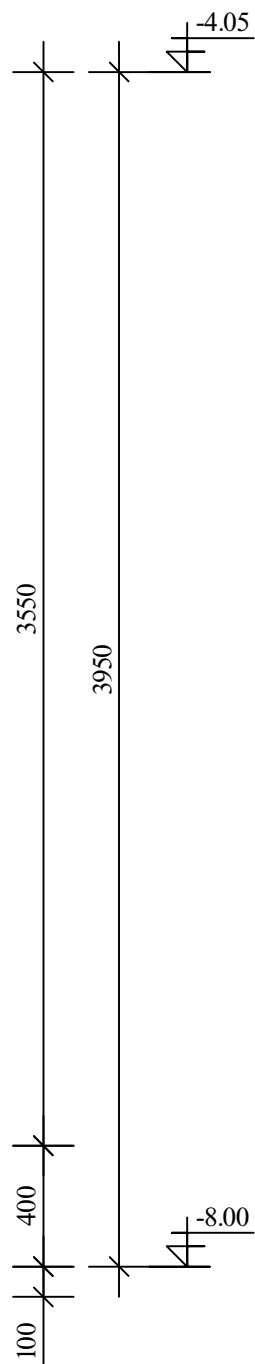
კვეთი 1-1 (ბ.1)  
მ 1:25



კვეთი 2-2 (ბ.2)  
მ 1:25



MGS		2015	შპს „მე-ჯი სტუდიო“		
			ქ. თბილისი. ვირსალაძის ქ. 5		
დირექტორი	გარბალიტაშვილი	საოფისო შენობის რეკონსტრუქციის პროექტირებული პროექტი	სტადია	ფურცელი	სულ
პრ. ავტორი	გარბალიტაშვილი		პრ	კ-3	21
კონსტრუქტორი	მეჩუბერიშვილი				
		ს-1, ს-2, კვეთი 1-1, 2-2, 3-3	დაკვეთი		
			ს.ს. „კიორ სტანდარტ ბანკი“		



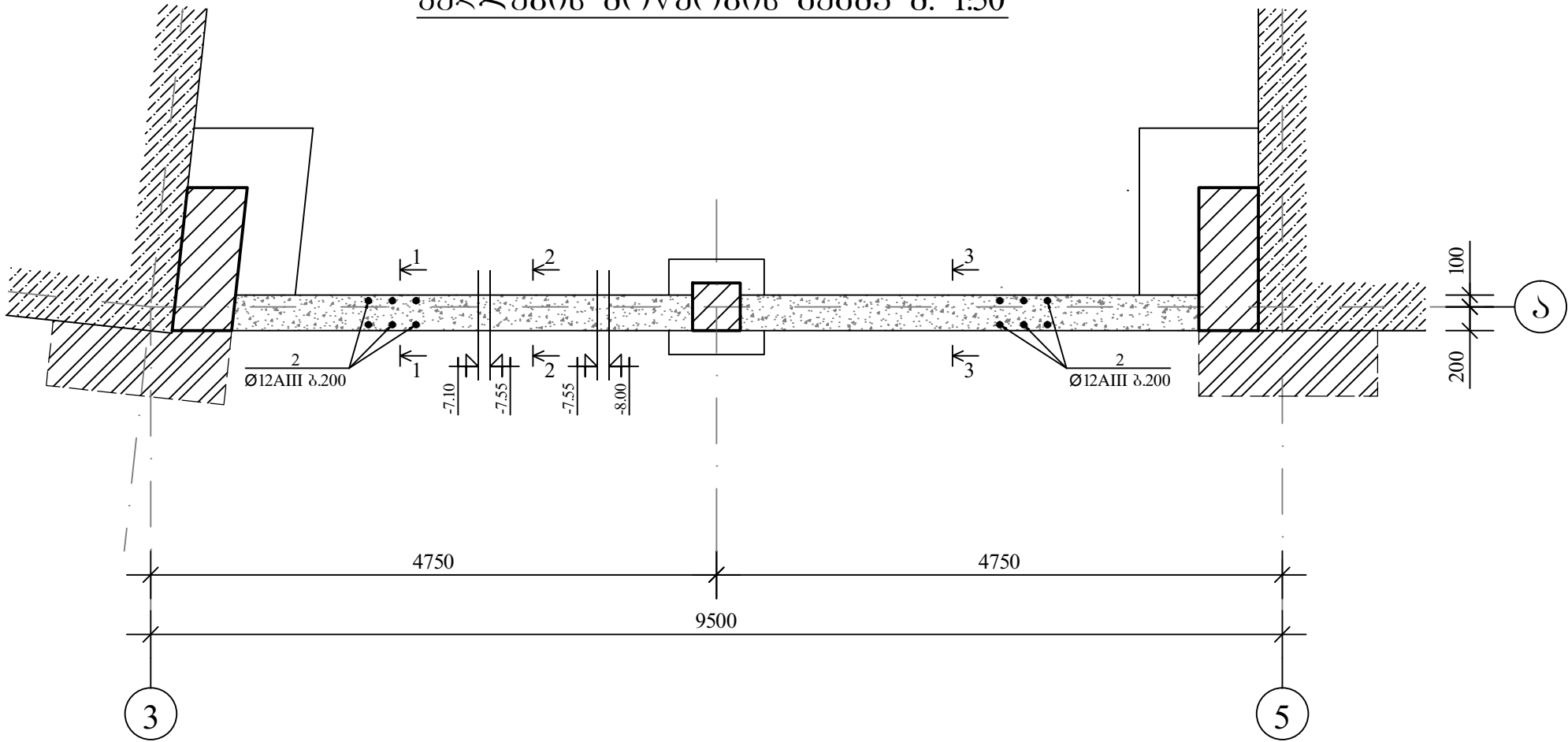
ატმოსფერული ჰაერის ნიმუში  
 Ø8A-III Q=170.0 კმ.  
 B22.5 V=4.2 მ<sup>3</sup>

დებატების შუქვისი	
პოპ. №	აღწიჭიჭი
5	100 <u>1000</u> 100
6	<div style="display: flex; align-items: center;"> <div style="border-top: 1px solid black; width: 100px; height: 10px; margin-right: 10px;"></div> <div style="text-align: center;">550</div> <div style="border-top: 1px solid black; width: 100px; height: 10px; margin-left: 10px;"></div> </div> <div style="display: flex; justify-content: space-between; width: 100%;"> <span>100</span> <span>100</span> </div>
7	200 <u>2450</u>
8	200 <u>3350</u>
9	<div style="display: flex; align-items: center;"> <div style="border-top: 1px solid black; width: 100px; height: 10px; margin-right: 10px;"></div> <div style="text-align: center;">550</div> <div style="border-top: 1px solid black; width: 100px; height: 10px; margin-left: 10px;"></div> </div> <div style="display: flex; justify-content: space-between; width: 100%;"> <span>800</span> <span>450</span> <span>700</span> </div>
12	200 <u>3950</u>
13	200 <u>3950</u>
14	<div style="display: flex; align-items: center;"> <div style="border-top: 1px solid black; width: 100px; height: 10px; margin-right: 10px;"></div> <div style="text-align: center;">450</div> <div style="border-top: 1px solid black; width: 100px; height: 10px; margin-left: 10px;"></div> </div> <div style="display: flex; justify-content: space-between; width: 100%;"> <span>450</span> <span>350</span> <span>350</span> </div>
15	<div style="display: flex; align-items: center;"> <div style="border-top: 1px solid black; width: 100px; height: 10px; margin-right: 10px;"></div> <div style="text-align: center;">350</div> <div style="border-top: 1px solid black; width: 100px; height: 10px; margin-left: 10px;"></div> </div> <div style="display: flex; justify-content: space-between; width: 100%;"> <span>350</span> <span>250</span> <span>250</span> </div>

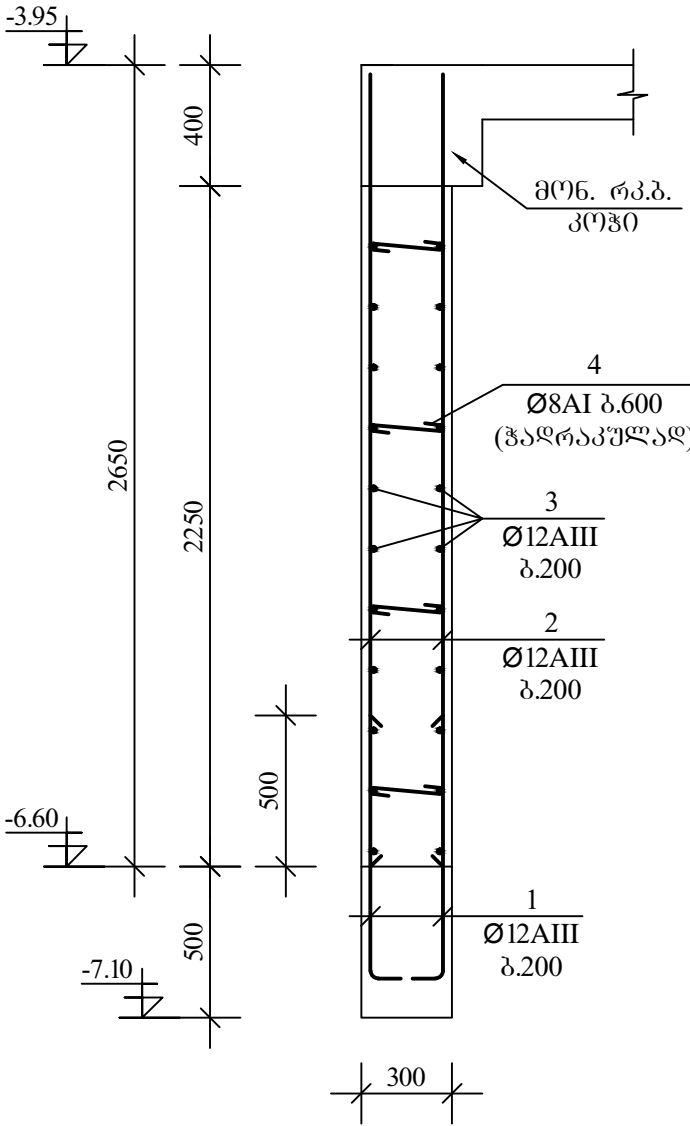
ბეჭედი B22,5 V=7.3 მ<sup>3</sup>

MGS		2015	შპს „მე-ჩი სტუდიო“			
			ქ. თბილისი, ვისრალაბის ქ. 5			
დირექტორი	გარბაღლიტაშვილი		საოფისე უნრობის რეკონსტრუქციის კორექტირბაული პროექტი	სტაბი	შარბელ	სულ
პრ. ავტორი	გარბაღლიტაშვილი		პრ	ქ-4	21	
კონსტრუქტორი	მეჩხეიშვილი					
			ს-4, კვეთი 4-4, სპეცმშპმინერბი	ღაცემი		
				სს. „კორ სტანდარტ ბანკი“		

კედლების მოწყობის გეგმა მ. 1:50

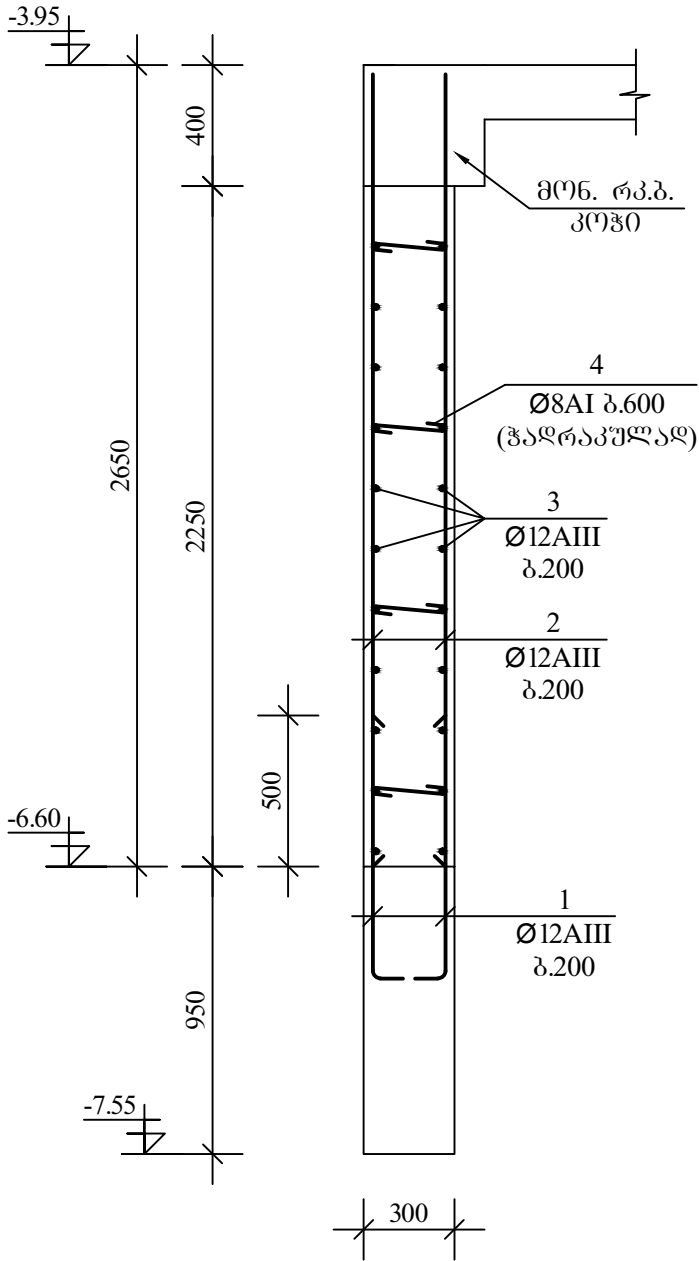


ჭრილი 1-1  
მ 1:25

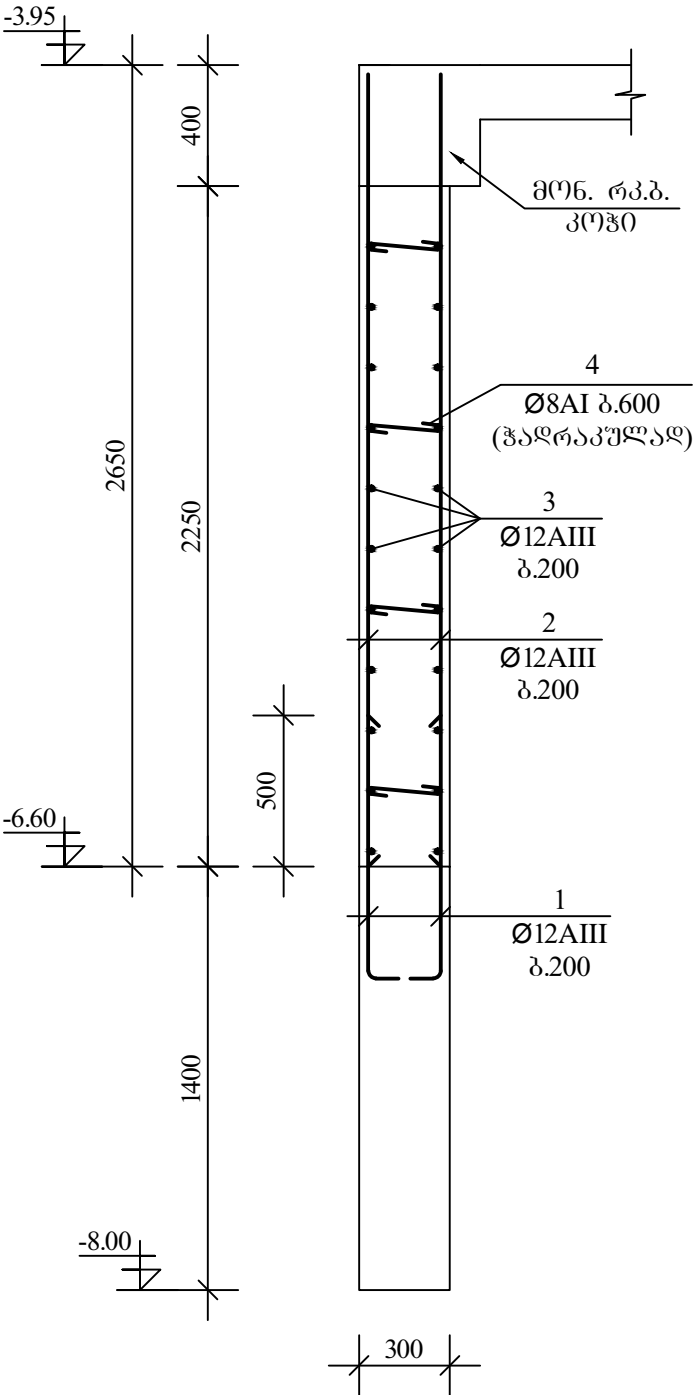


MGS	2015	შპს „ქე-ჯი სტუდიო“			
		ქ. თბილისი, ვირსალაძის ქ. 5			
	დირექტორი	გარბაღიძე	საოფისო შენობის რეკონსტრუქციის პროექტირებული პროექტი	სტადია	ფურცელი
	პრ. ავტორი	გარბაღიძე		პრ	კ-5
	კონსტრუქტორი	მეჩხერია			21
			კედლების მოწყობის გეგმა, ჭრილი 1-1	დაკვეთი სს. „კორ სტანდარტ ბანკი“	

ჭრილი 2-2  
მ 1:25



ჭრილი 3-3  
მ 1:25



არმატურის სპეციფიკაცია					
ელემენტი	პოზ. №	აღნიშვნა	დასახელება	რაოდენობა	შენიშვნა
მონ. რკ.ბ. კონკრ.	1*	სახსტ. 5781-82	Ø12AIII L=1000	76	0.89x76=67.7
	2	სახსტ. 5781-82	Ø12AIII L=2650	76	2.36x76=179.4
	3	სახსტ. 5781-82	Ø12AIII ΣL=210 მ.	—	186.5
	4*	სახსტ. 5781-82	Ø8AI L=550	52	0.22x52=11.5
გამტონი B22,5 V=7.8 მ³					

დეტალების უწყობი	
პოზ. №	აღნიშვნა
1	100 L 900
5	100 350 100

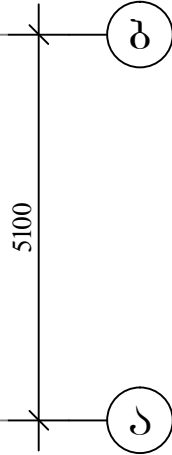
მასალის ამოკრება

- 1. Ø12A-III Q=434.0 კბ.
- 2. Ø8A-I Q=12.0 კბ.

გამტონი B22,5 V=7.8 მ³

MGS		2015	შპს „იმ-ჯი სტუდიო“			
			ქ. თბილისი, ვირსალაძის ქ. 5			
დირექტორი	გარბაღილაძე		საოფისე შენობის რეკონსტრუქციის კორექტირება არქიტექტორი	სტაჟი	შედეგი	სულ
პრ. ავტორი	გარბაღილაძე			პრ	კ-6	21
კონსტრუქტორი	მეჩხერიაშვილი					
			ჭრილი 2-2, 3-3, სპეციფიკაციები	დაგეგმი		
				სს. „კონსტრუქტორ ბანკი“		

(საშალონო ნახაზი)



(პრემიუმები)



ელემენტი	პოზ. №	აღწერა	მასშტაბი	რაოდენობა	შენიშვნა
ბადაბიოგრაფია, 4.05	1	სახსტ. 8240-72	□ N22 ΣL=17.2 მ.	—	361.2
	2	სახსტ. 8239-72*	⊥ N22 ΣL=18.9 მ.	—	453.6
	3	სახსტ. 8509-72*	L 70x6 L=140	24	0.9x24=21.6
	4	სახსტ. 103-72	— 10x100 L=100	2	0.4x2=0.8
	5	სახსტ. 103-72	— 10x200 L=400	2	6.3x2=12.6
	6	სახსტ. 5781-82	Ø16AIII L=500	8	0.8x8=6.4
	7*	სახსტ. 5781-82	Ø12AIII L=2500	56	2.3x56=128.8
	8*	სახსტ. 5781-82	Ø12AIII L=2900	60	2.6x60=156.0
	9*	სახსტ. 5781-82	Ø12AIII L=3100	93	2.8x93=260.4
	10*	სახსტ. 5781-82	Ø12AIII L=1250	76	1.2x76=91.2
	11	სახსტ. 5781-82	Ø6AI ΣL=300.0 მ.	—	66.7
	პეტროლი B22,5 V=8.80 მ³				
	სკ-1				
	12*	სახსტ. 5781-82	Ø16AIII L=9750	3	15.4x3=46.2
	13	სახსტ. 5781-82	Ø16AIII L=9050	3	14.3x3=42.9
14*	სახსტ. 5781-82	Ø8AI L=1600	40	0.7x40=28.0	
პეტროლი B22,5 V=1.30 მ³					

დეტალების შუქვისი	
პოზ. №	აღნიშვნა
7	100 <u>2300</u> 100
8	100 <u>2700</u> 100
9	100 <u>2900</u> 100
10	100 <u>1150</u>
12	350 <u>9050</u> 350
14	450 <u>450</u> <u>350</u> 350

მასალის ამოკრება

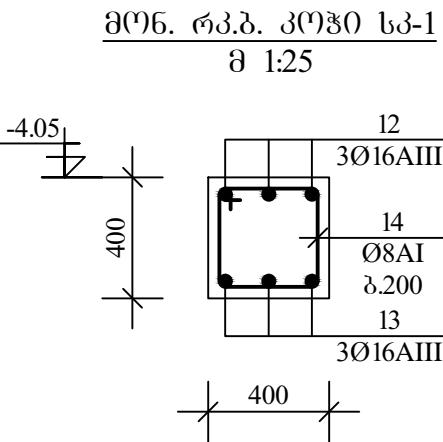
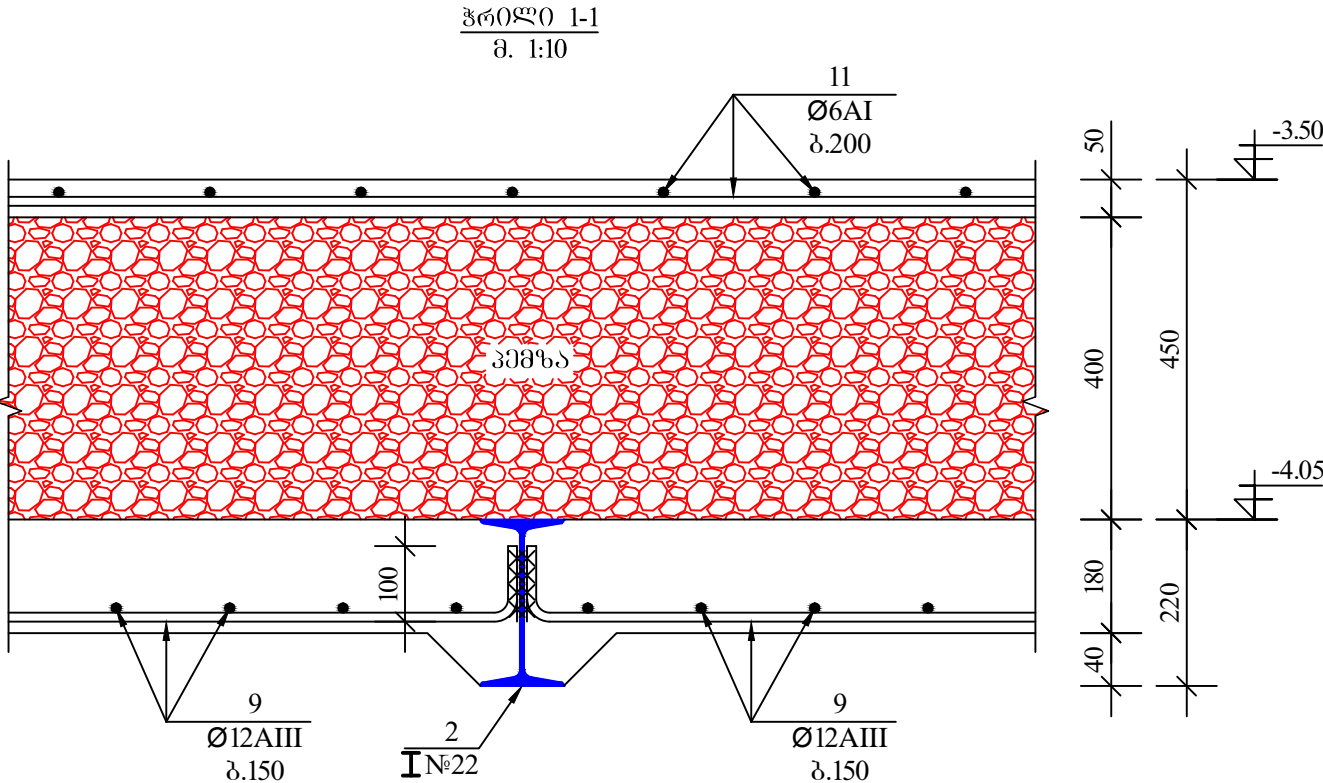
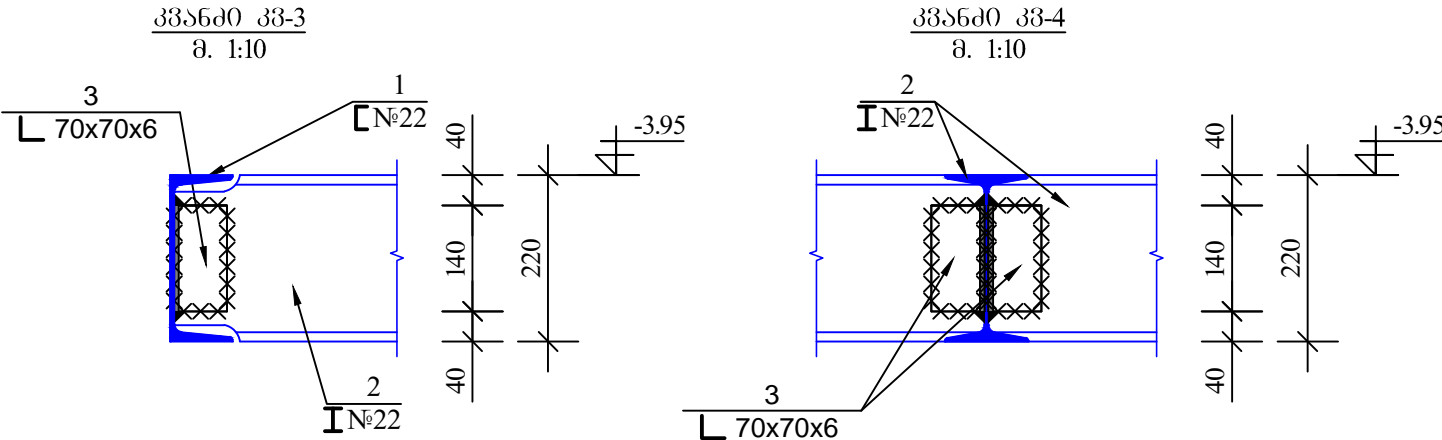
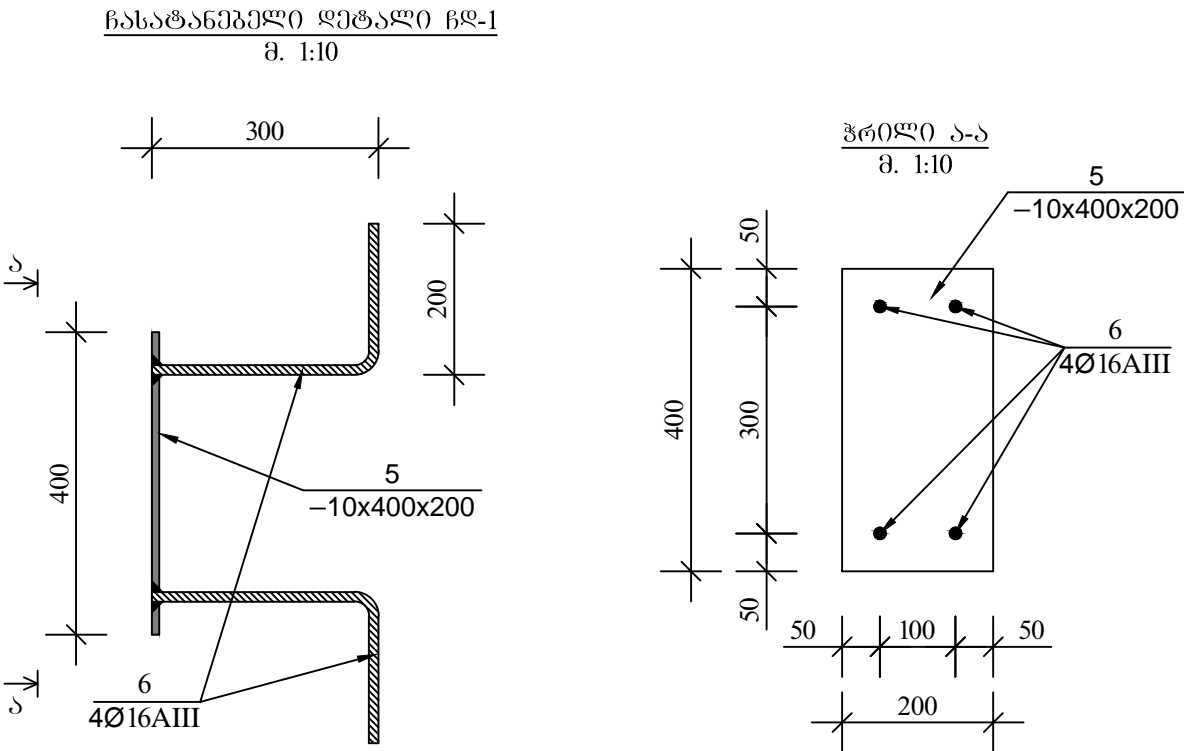
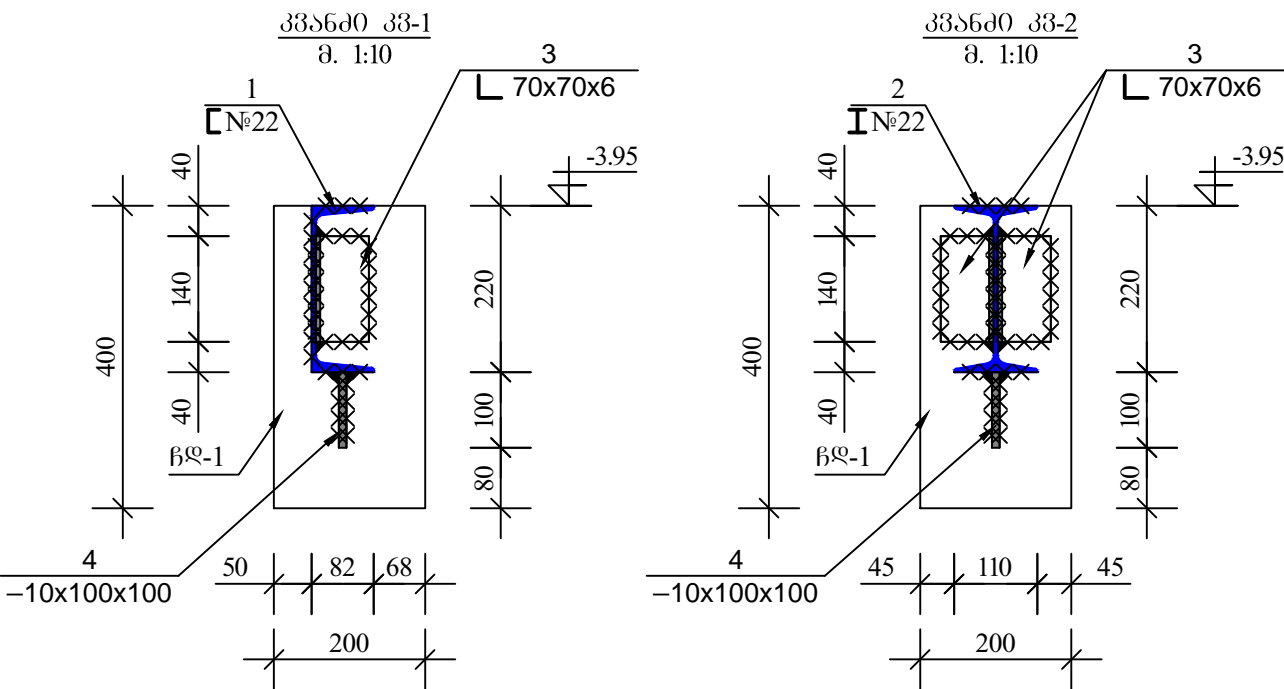
1. Ø16A-III Q=96.0 ՅՅ.
2. Ø12A-III Q=637.0 ՅՅ.
3. Ø8A-I Q=28.0 ՅՅ.
4. Ø6A-I Q=68.0 ՅՅ.

ბეჭედი B22,5 V=10.1 მ³

პემზა, წონით სრულშემტვის  
600-:-700 კგ/მ<sup>3</sup> V=11.5 მ<sup>3</sup>

<div>MGS</div>		2015	შპს „ემ-ჯი სტუდიო“		
			ქ. თბილისი, ვირსალაძის ქ. 5		
დირექტორი	გერგალთაშვილი	საოფისო შენობის რეკონსტრუქციის კორექტირებაზე პროექტი	სტაბი	შერეაშვი	სულ
პრ. ავტორი	გერგალთაშვილი		პრ	კ-7	21
ქონსრუპერორი	ვეჟაიშვილი				
		ბალსურვის გავრა ნიშნ. -3,50, საეიშიშპიანიში	ღაგაიში ს.ს. „ეიორ სტანდარტ ბანკი“		

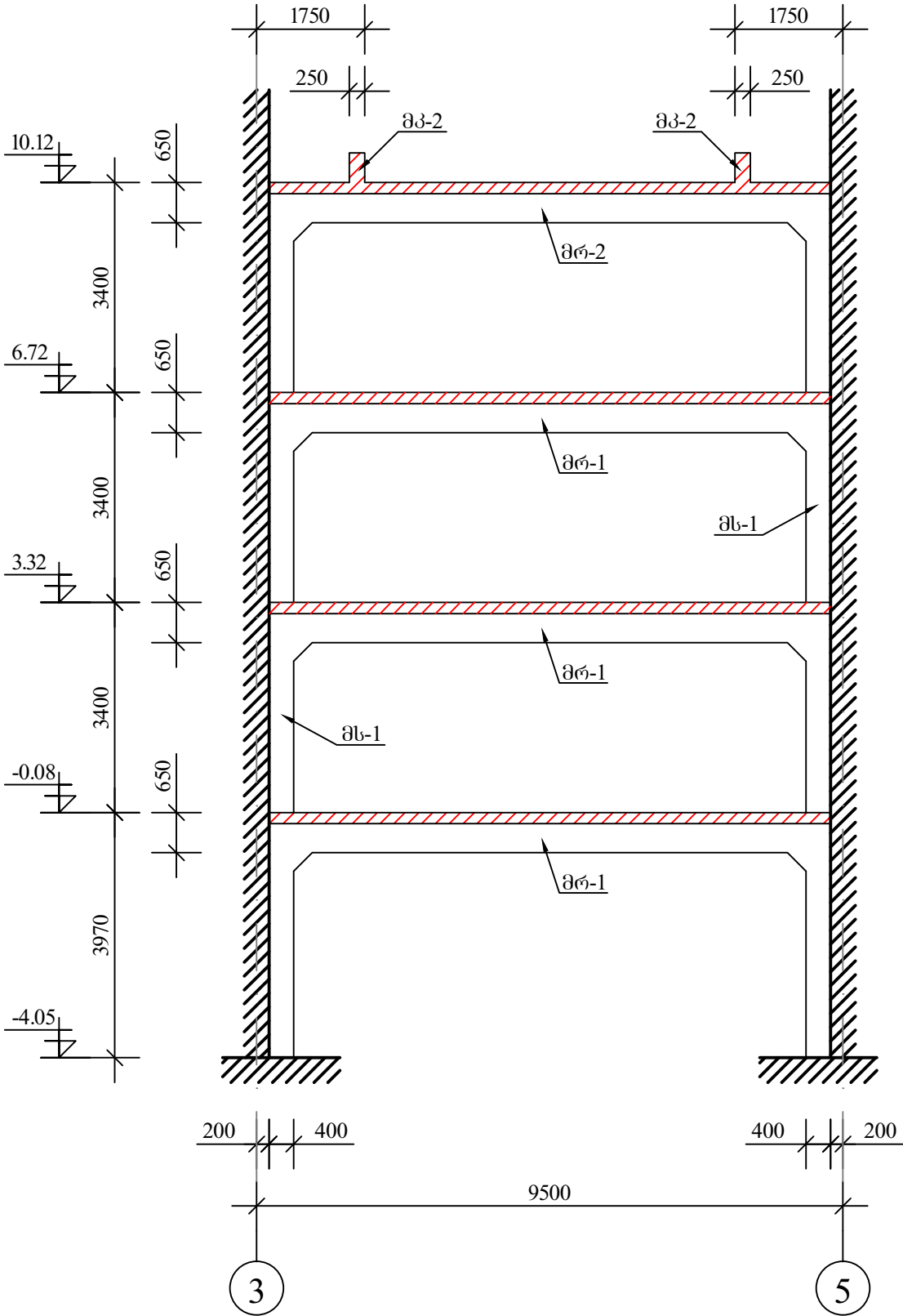




MGS		2015	შპს „ქე-ჯი სტუდიო“		
			ქ. თბილისი, ვირსალაძის ქ. 5		
დირექტორი	გარეკონსტრუქციის		საოფისო შენობის რეკონსტრუქციის პროექტირებული პროექტი	სტადია	ფურცელი
პრ. ავტორი	გარეკონსტრუქციის			პრ	კ-8
კონსტრუქტორი	მექანიკური				21
			მონ. რკ. კოჭი სკ-1, კვანძი კვ-1, 2, 3, 4, ჩასატანებული ღებალი ჩდ-1, ჭრილი 1-1, ა-ა	ფაგვანი სხ. „კონსტრუქტორ ბანკი“	



ჩარჩო ჩ-1  
მ. 1:100



არმატურის სპეციფიკაცია					
ელემენტი	პოზ. №	აღნიშვნა	დასახელება	რაოდენობა	შენიშვნა
მს-1 (2 ც.)	1ა	სახსტ. 5781-82	Ø25AIII L=5000	6x2=12	19.3x12=231.6
	1	სახსტ. 5781-82	Ø25AIII L=4400	12x2=24	17.0x24=408.0
	2*	სახსტ. 5781-82	Ø25AIII L=3600	6x2=12	13.9x12=166.8
	3*	სახსტ. 5781-82	Ø8AI L=1700	111x2=222	0.7x222=155.4
	ბეტონი B22,5 V=2.6x2=5.2 მ³				
მრ-1, მრ-2 (4 ც.)	4*	სახსტ. 5781-82	Ø28AIII L=10000	4x4=16	48.3x16=773.0
	5*	სახსტ. 5781-82	Ø28AIII L=4000	8x4=32	19.3x32=618.0
	6	სახსტ. 5781-82	Ø25AIII L=8500	2x4=8	32.7x8=262.0
	7	სახსტ. 5781-82	Ø16AIII L=3000	4x4=16	4.8x16=77.0
	8	სახსტ. 5781-82	Ø16AIII L=9000	2x4=8	14.4x8=115.2
	9*	სახსტ. 5781-82	Ø16AIII L=2600	6x4=24	4.16x24=100.0
	10*	სახსტ. 5781-82	Ø8AI L=2000	74x4=296	0.8x296=237.0
	11*	სახსტ. 5781-82	Ø8AI L=550	20x4=80	0.22x80=17.6
	ბეტონი B22,5 V=2.35x4=9.4 მ³				

დეტალების შუქისი	
პოზ. №	აღნიშვნა
2	3400 200
3	500 450 400 350
4	500 9000 500
5	650 3350
9	500 1600 500
10	350 750 250 650
11	100 350 100

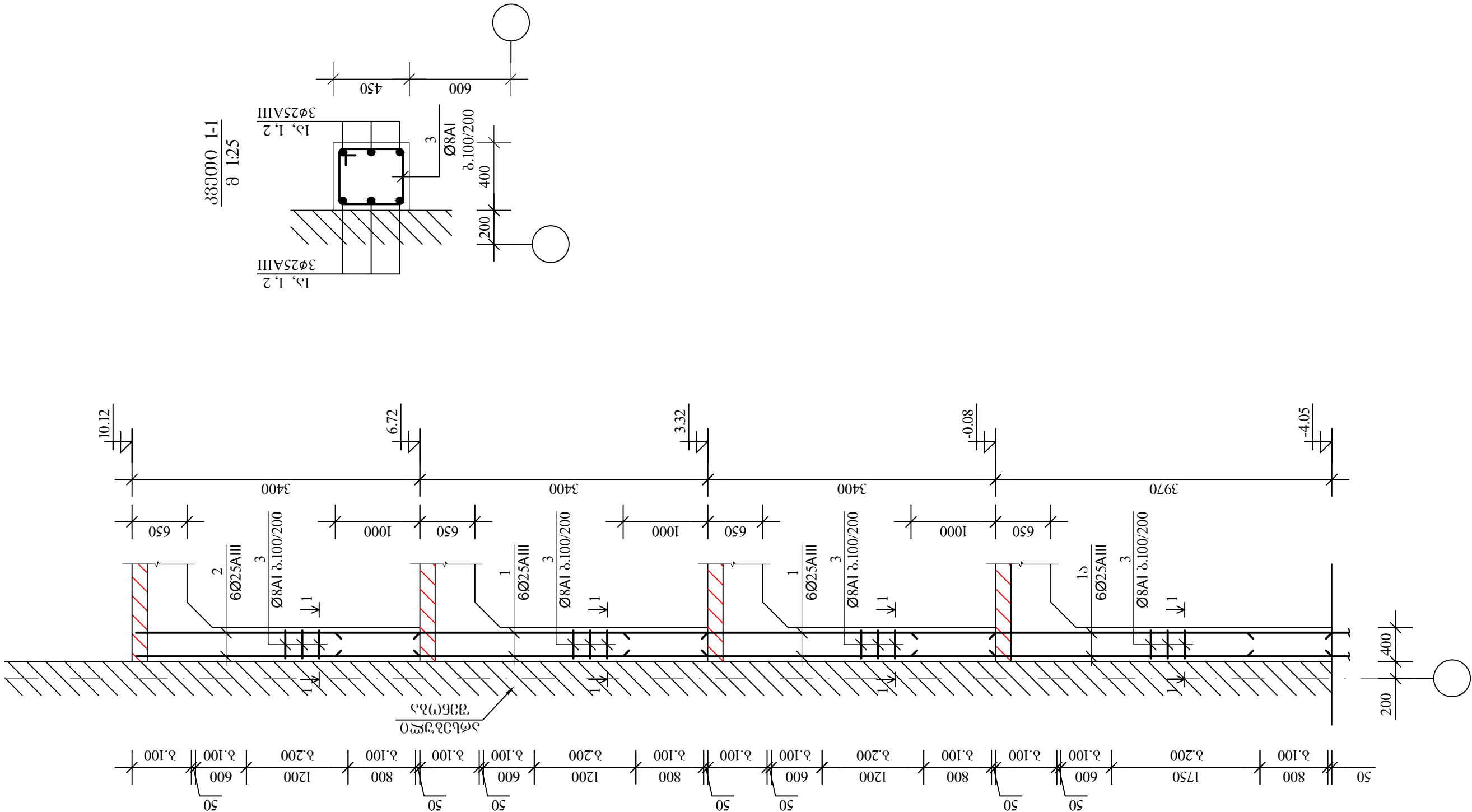
მასალის ამოკრება

- 1. Ø28A-III Q=1391.0 კბ.
- 2. Ø25A-III Q=1069.0 კბ.
- 3. Ø16A-III Q=292.0 კბ.
- 4. Ø8A-I Q=410.0 კბ.

ბეტონი B22,5 V=14.6 მ³

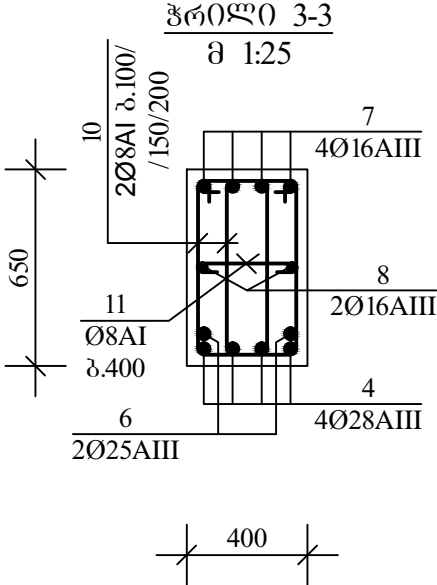
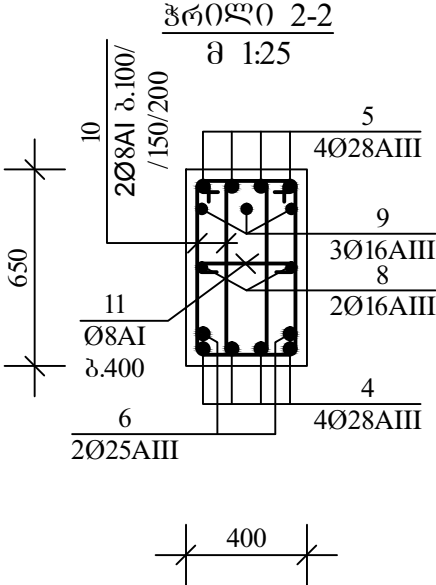
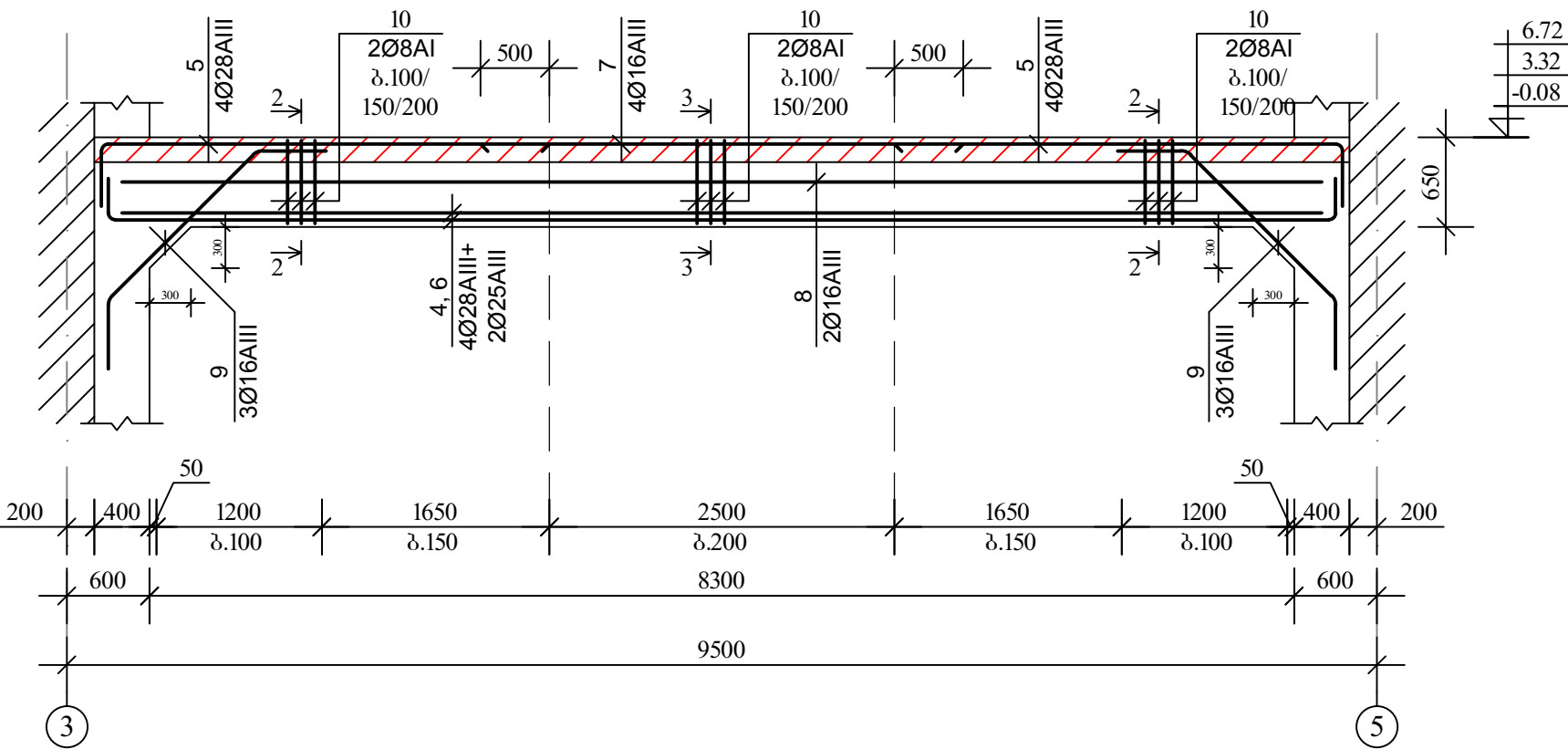
MGS		2015	შპს „ემ-ჯი სტუდიო“			
			ქ. თბილისი, შირაზის ქ. 5			
დირექტორი	გარეკლამების		საოფისო შენობის რეკონსტრუქციის კორექტირებული პროექტი	სტაფი	შედეგი	სულ
პრ. ავტორი	გარეკლამების			პრ	კ-9	21
კონსტრუქტორი	მექანიკური					
			ჩარჩო ჩ-1, სპეციფიკაციები	დავითი სხ. „კორ სტანდარტ ბანკი“		

მონ. რკ.ბ. სვეტი მს-1  
მ. 1:50

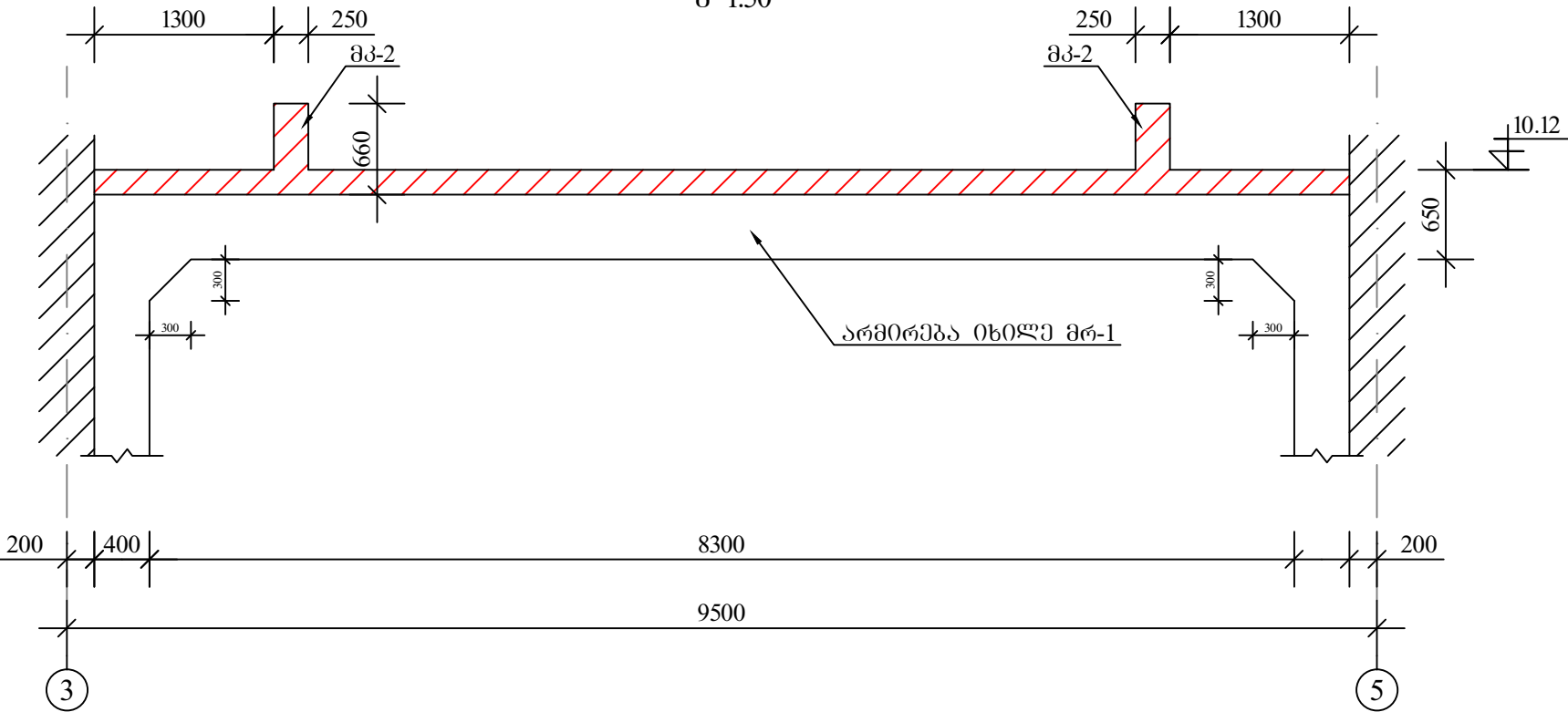


MGS		2015	შპს „ქე-ჯი სტუდიო“		
			ქ. თბილისი. ვირსალაძის ქ. 5		
დირექტორი	გარეკონსტრუქციის		საოპერაციო განყოფილება რეკონსტრუქციის კონსტრუქციის განყოფილება	სტადია	ფურცელი
პრ. ავტორი	გარეკონსტრუქციის			პრ	კ-10
კონსტრუქტორი	მშენებლის				21
			მონ. რკ.ბ. სვეტი მს-1, კვეთი 1-1	დაკვეთი სპ. „კონსტრუქციის ბანკი“	

მონ. რკ.ბ. კოჭი მრ-1  
მ 1:50

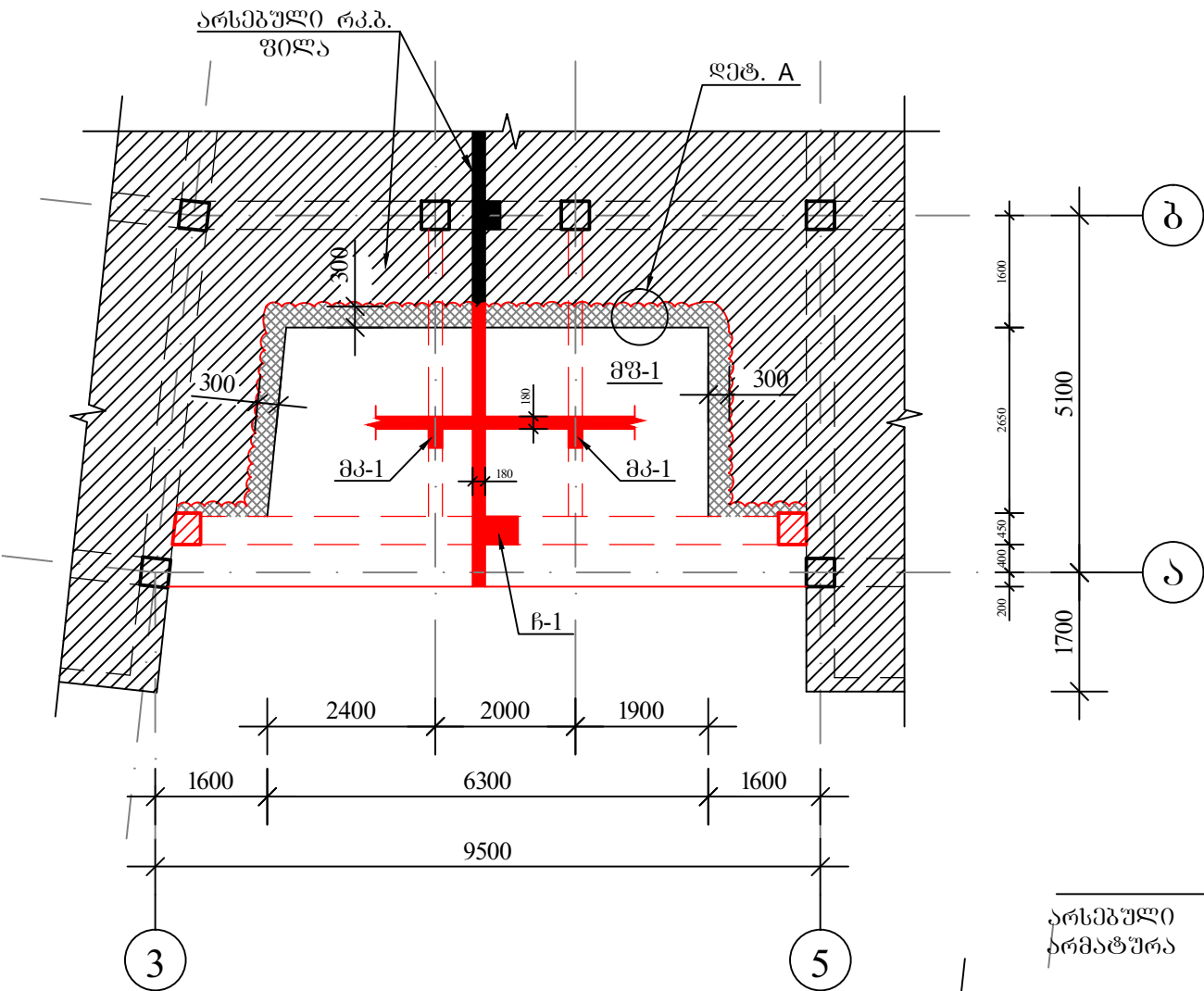


მონ. რკ.ბ. კოჭი მრ-2  
მ 1:50

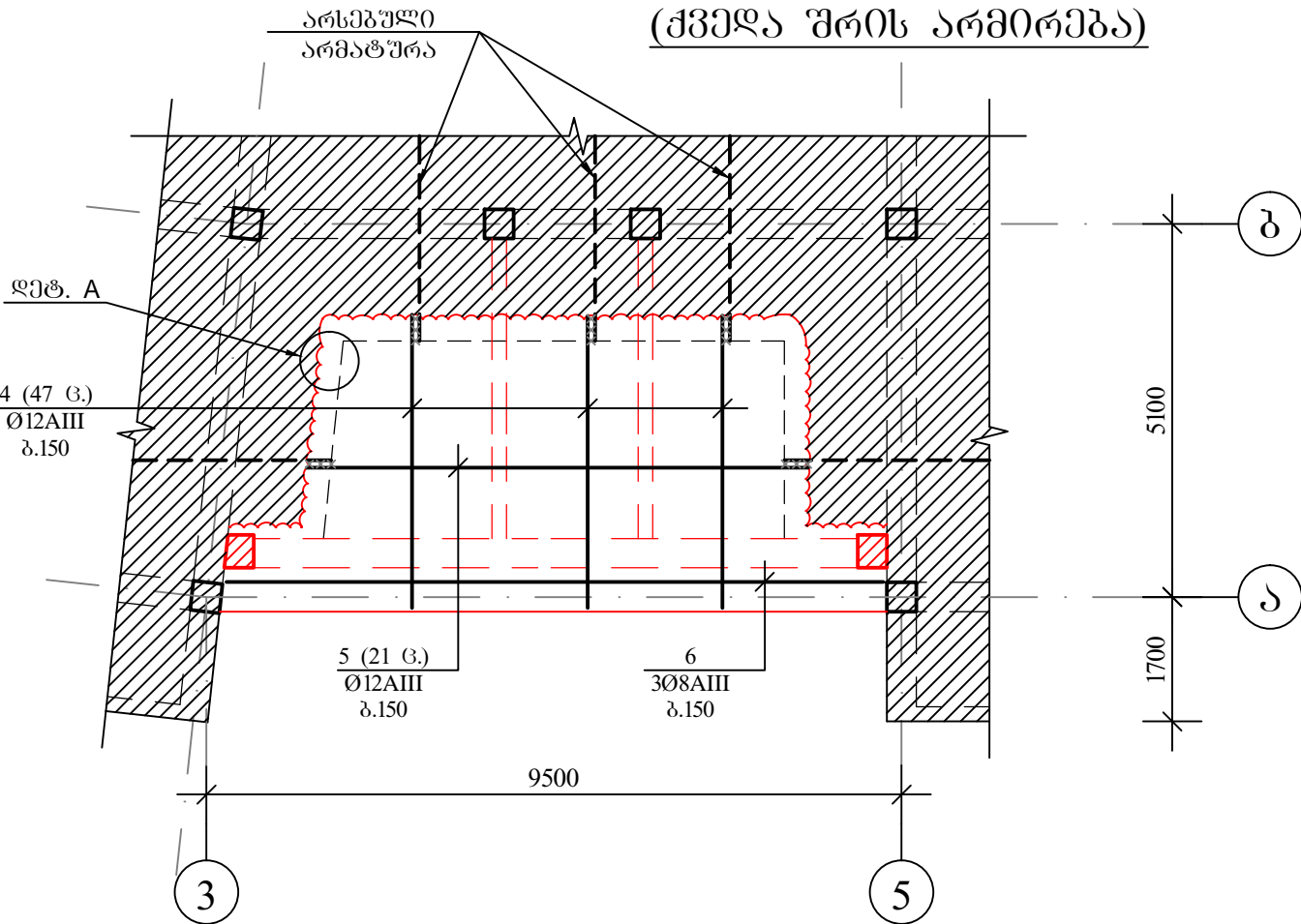


MGS		2015	შპს „ქე-ჯი სტუდიო“		
			ქ. თბილისი. ვირსალაძის ქ. 5		
დირექტორი	გარეკონსტრუქციის		საოფისო შენობის რეკონსტრუქციის პროექტირებული პროექტი	სტადია	ფურცელი
პრ. ავტორი	გარეკონსტრუქციის			პრ	კ-11
კონსტრუქტორი	მექანიკური				21
			მონ. რკ.ბ. კოჭი მრ-1, მრ-2, ჭრილი 2-2, 3-3	დაამუშაო სხ. „კონსტრუქტორ ბანკი“	

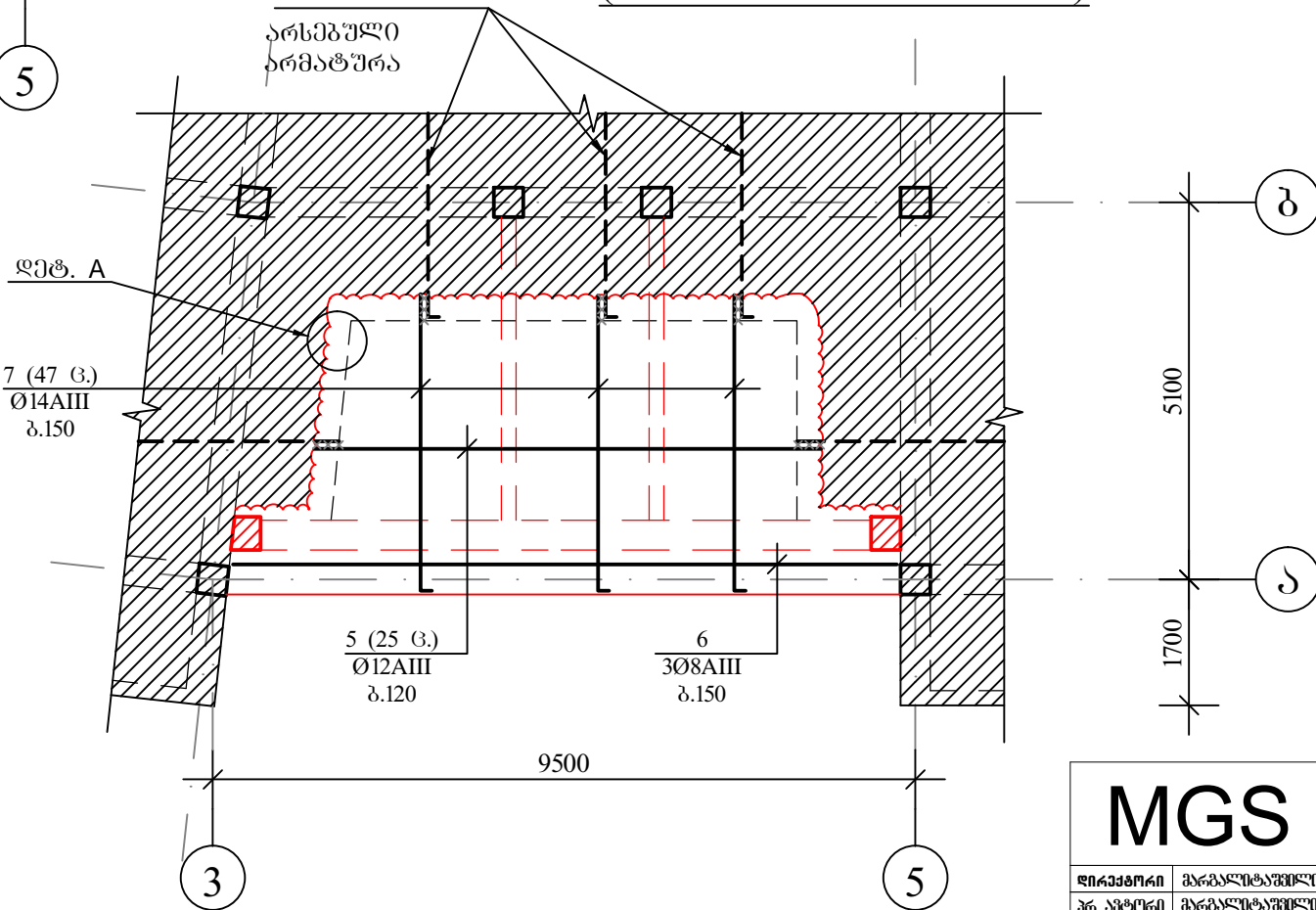
ბაღახურვის გეგმა 7-0.08 მ. 1:100  
(საქალაქო ნახაზი)



ბაღახურვის გეგმა 7-0.08 მ. 1:100  
(ქვედა შრის არმირება)



ბაღახურვის გეგმა 7-0.08 მ. 1:100  
(ზედა შრის არმირება)

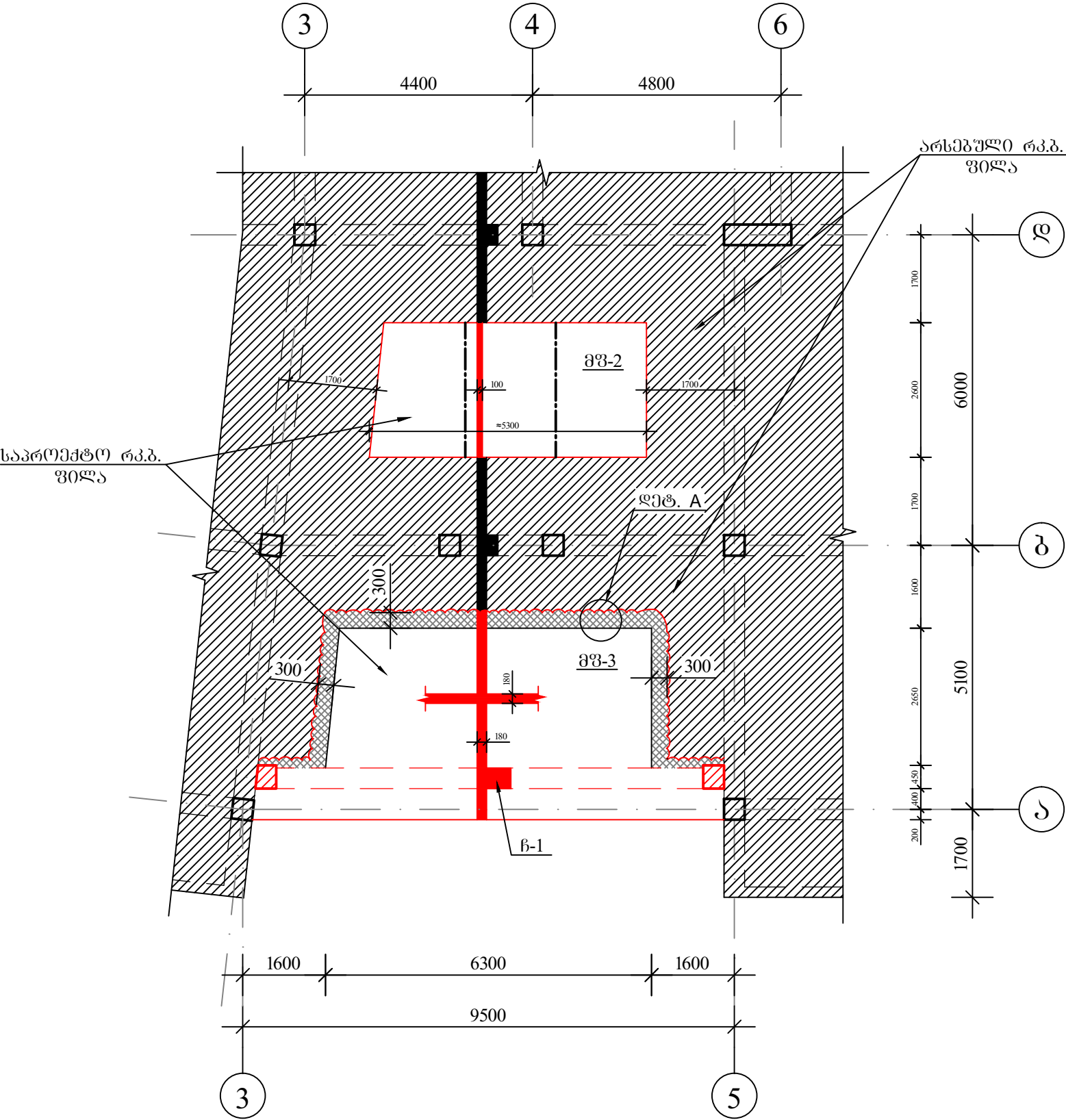


პირობითი აღნიშვნა

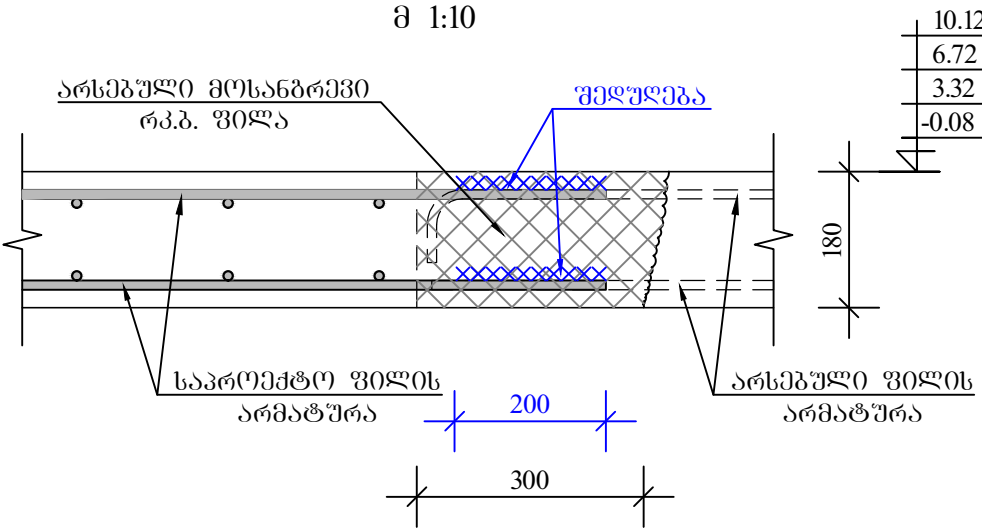
- არსებული რ.კ.პ. ფილა
- მოსანგრევი რ.კ.პ. ფილა
- საპროექტო რ.კ.პ. ფილა

MGS		2015	შპს „ქე-ჯი სტუდიო“			
			ქ. თბილისი, ვირსალაძის ქ. 5			
დირექტორი	გარბაღიძე		საოფისე შენობის რეკონსტრუქციის პროექტირებული პროექტი	სტადია	ფურცელი	სულ
პრ. ავტორი	გარბაღიძე			პრ	კ-12	21
კონსტრუქტორი	მეჩუბერი					
			ბაღახურვის გეგმა 6086. -0.08	დაგეგმი სს. „კორ სტანდარტ ბანკი“		

ბაღახურვის გეგმა №3.32 მ. 1:100  
(სამაგრი ნახაზი)



დეტალი დებ. A  
მ 1:10

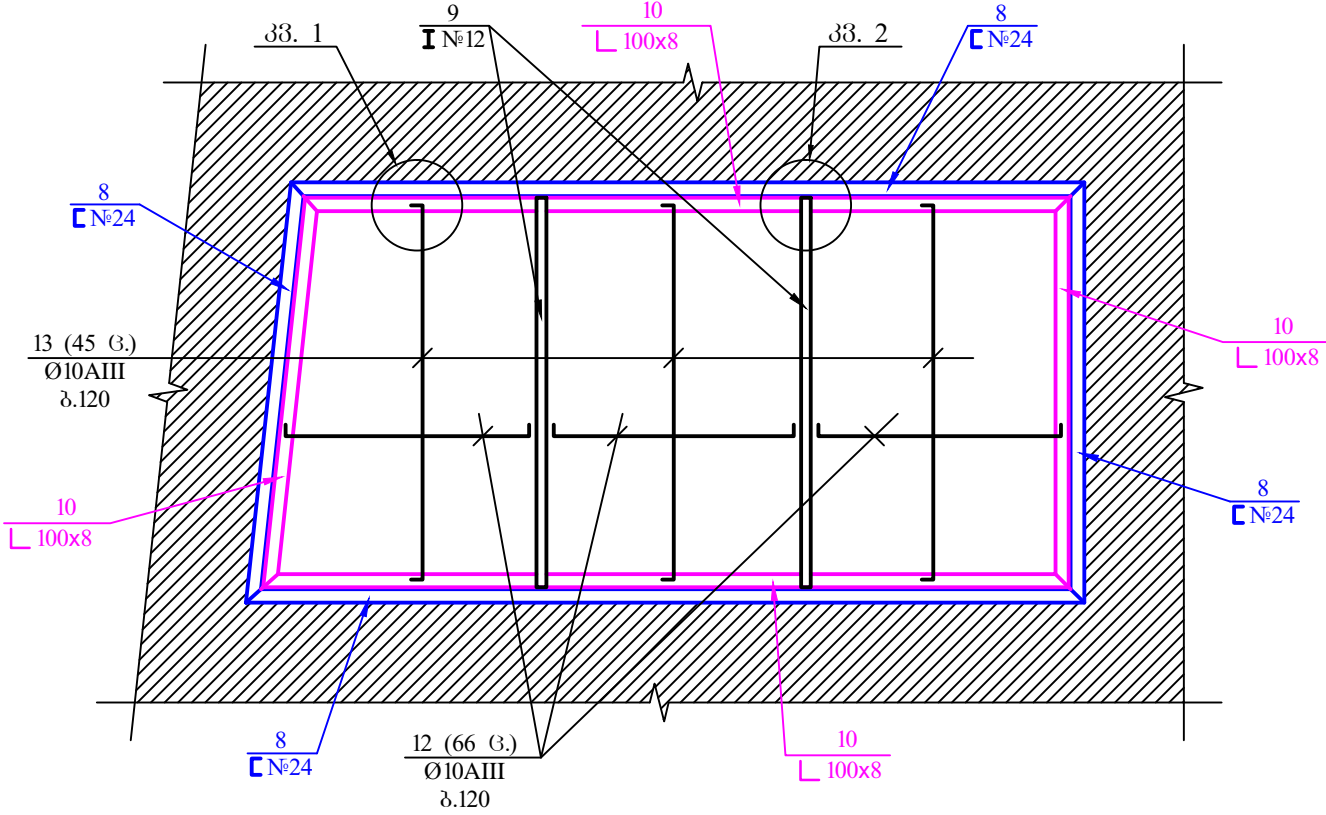


პირობითი აღნიშვნა

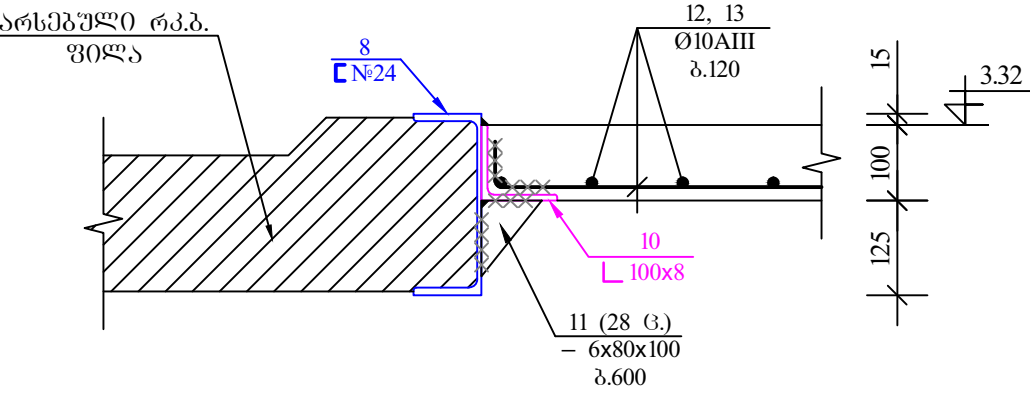
- არსებული რკ.პ. ფილა
- მოსანგრევი რკ.პ. ფილა
- საპროექტო რკ.პ. ფილა

MGS		2015	შპს „მე-ჯი სტუდიო“		
			ქ. თბილისი, ვირსალაძის ქ. 5		
დირექტორი	გარეკლამათვის		საოფისო შენობის რეკონსტრუქციის პროექტირებული პროექტი	სტადია	ფურცელი
პრ. ავტორი	გარეკლამათვის			პრ	კ-13
კონსტრუქტორი	მექანიკური				21
			ბაღახურვის გეგმა ნომ. 3.32, დეტალი დებ. A	დამკვეთი სს. „კორ სტანდარტ ბანკი“	

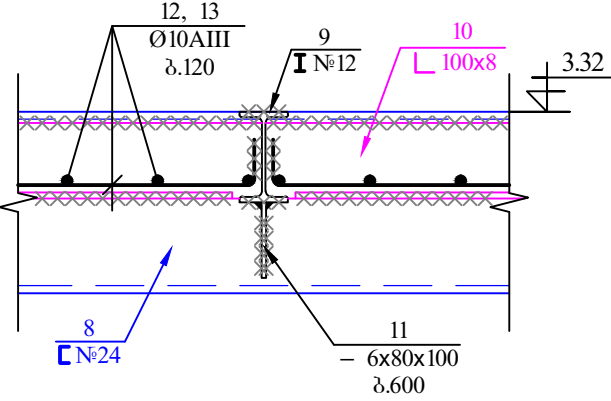
მშ-2 №3.32 მ. 1:50



კვანძი კვ-1  
მ 1:10



კვანძი კვ-2  
მ 1:10



MGS

2015

შპს „ქე-ჯი სტუდიო“

ქ. თბილისი. ვირსალაძის ქ. 5

დირექტორი  
პრ. ავტორი  
კონსტრუქტორი

პროექტი  
გამგეობა  
მშენებელი

საოფისო შენობის  
რეკონსტრუქციის  
პროექტირებული პროექტი

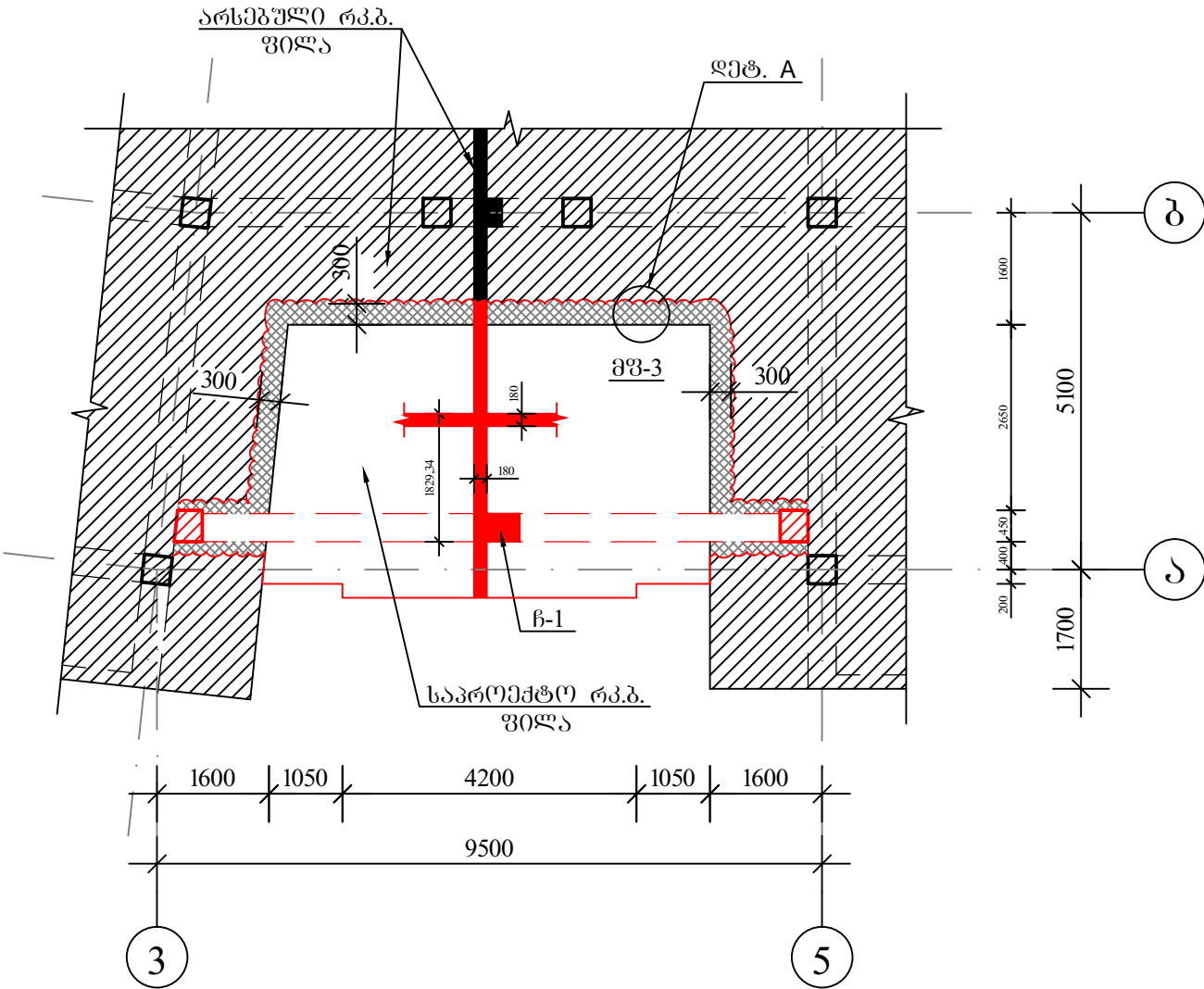
სტადია  
ფურცელი  
სულ  
პრ  
კ-14  
21

ფაველი  
სს. „კორ სტანდარტ ბანკი“

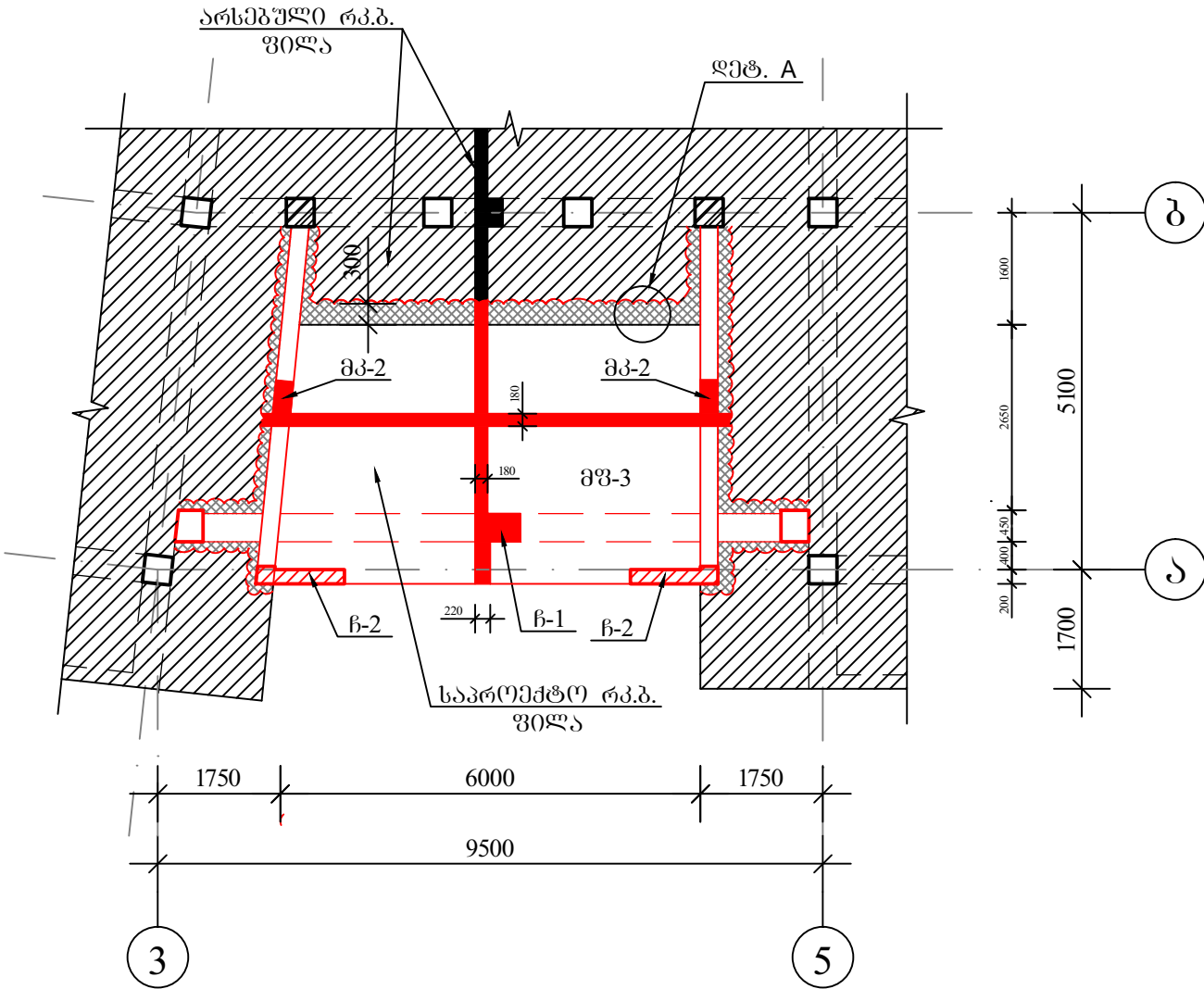
მშ-2, კვანძი კვ-1, კვ-2




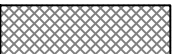

ბაღახურვის გეგმა №6.72 მ. 1:100  
(საქალაქო ნახაზი)



ბაღახურვის გეგმა №10.12 მ. 1:100  
(საქალაქო ნახაზი)



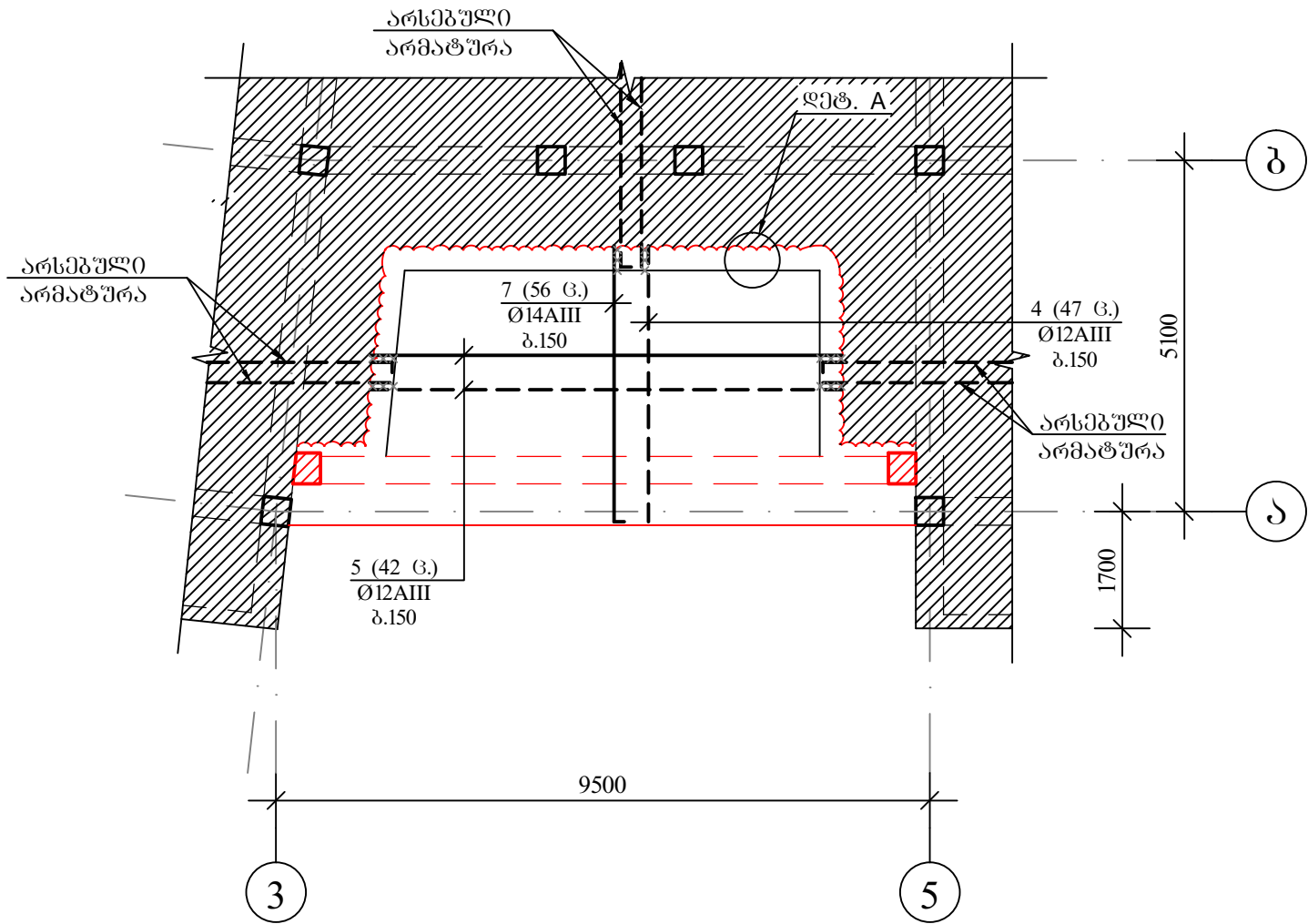
პირობითი აღნიშვნა

-  - არსებული რკ.პ. ფილა
-  - მოსანგრევი რკ.პ. ფილა
-  - საპროექტო რკ.პ. ფილა

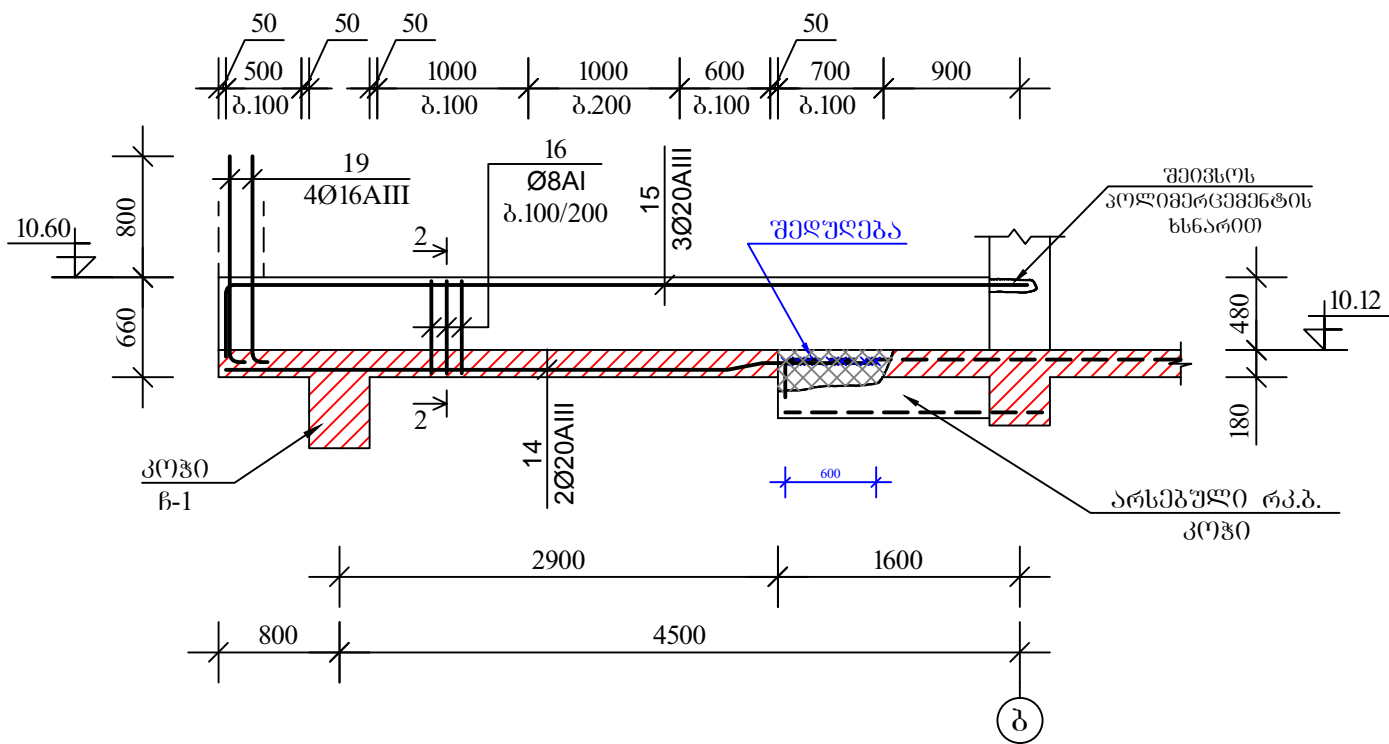
MGS		2015	შპს „ქე-ჯი სტუდიო“		
			ქ. თბილისი, ვირსალაძის ქ. 5		
დირექტორი	გარეკლამათა		საოფისო შენობის რემონტის პროექტირებული პროექტი	სტადია	ფურცელი
პრ. ავტორი	გარეკლამათა			პრ	კ-15
კონსტრუქტორი	მექანიკური		ბაღახურვის გეგმა ნომ. 6.72, 10.12	ფურცელი	
				სს. „კორ სტანდარტ ბანკი“	
					21



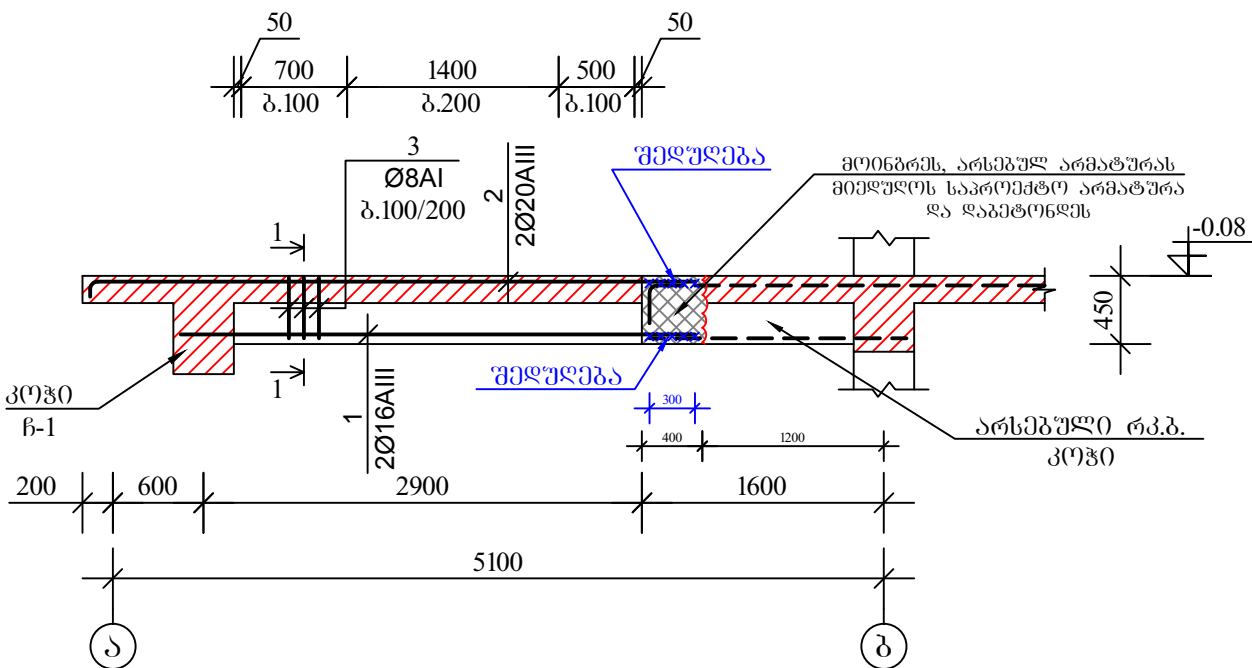
გალახურვის გეგმა №3.32, №6.72, №10.12 მ. 1:100  
(არმირების სქემა)



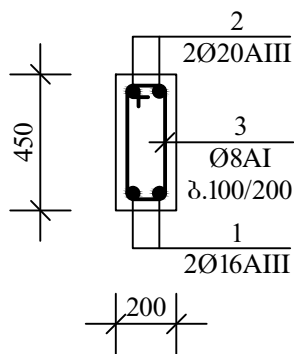
მონ. რკ.პ. კოჭი მკ-2 (2 ც.)  
მ 1:50



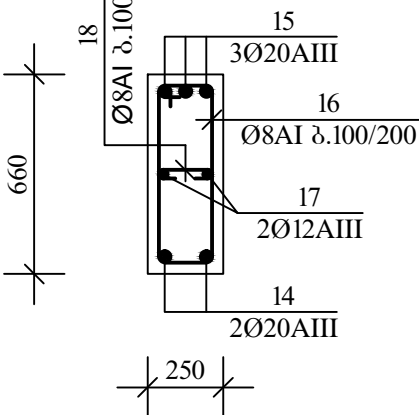
მონ. რკ.პ. კოჭი მკ-1 (2 ც.)  
მ 1:50



ჭრილი 1-1  
მ 1:25

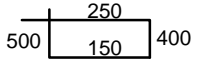
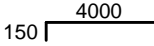
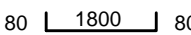
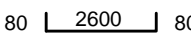
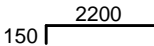
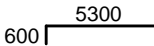
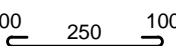
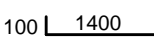


ჭრილი 2-2  
მ 1:25



MGS		2015	შპს „ქე-ჯი სტუდიო“		
			ქ. თბილისი. ვირსალაშვილის ქ. 5		
დირექტორი	გარეკლამათვის		საოფისო შენობის რეკონსტრუქციის პროექტირებული პროექტი	სტადია	ფურცელი
პრ. ავტორი	გარეკლამათვის			პრ	კ-16
კონსტრუქტორი	მექანიკური		გალახურვის გეგმა 3.32, 6.72, 10.12, მონ. რკ.პ. კოჭი მკ-1, 2, ჭრილი 1-1, 2-2	ფურცელი	21
				დამკვეთი	
				სს. „კოორდინატორ ბანკი“	

არმატურის სპეციფიკაცია					
ელემენტი	პოზ. №	აღნიშვნა	დასახელება	რაოდენობა	შენიშვნა
მზ-1 ნომ. -0.08	მკ-1 (2 ც.)				
	1	სახსტ. 5781-82	Ø16AIII L=3500	2x2=4	5.6x4=22.4
	2	სახსტ. 5781-82	Ø20AIII L=4100	2x2=4	10.25x4=41.0
	3*	სახსტ. 5781-82	Ø8AI L=1300	20x2=40	0.51x40=20.4
	ბეტონი B22,5 V=0.33x2=0.66 მ³				
	4	სახსტ. 5781-82	Ø12AIII L=4000	47	3.56x47=167.3
	5	სახსტ. 5781-82	Ø12AIII L=6900	46	6.14x46=282.5
	6	სახსტ. 5781-82	Ø8AIII L=9000	6	3.6x6=21.6
	7*	სახსტ. 5781-82	Ø14AIII L=4150	47	5.02x47=236.0
	ბეტონი B22,5 V=4.40 მ³				
მზ-2 ნომ. 3.32	8	სახსტ. 8240-72	┐ N24 ΣL=15.8 მ.	–	379.2
	9	სახსტ. 8239-72*	┐ N12 L=2600	2	30.0x2=60.0
	10	სახსტ. 8509-72*	┐ 100x8 ΣL=15.8 მ.	–	196.0
	11	სახსტ. 103-72	– 6x80 L=100	32	0.38x32=10.2
	12*	სახსტ. 5781-82	Ø10AIII L=1950	66	1.2x66=79.2
	13*	სახსტ. 5781-82	Ø10AIII L=2750	45	1.7x45=76.5
	ბეტონი B22,5 V=1.40 მ³				
მზ-3 ნომ. 3.32, 6.72, 10.12	4	სახსტ. 5781-82	Ø12AIII L=4000	47x3=141	3.56x141=502.0
	5	სახსტ. 5781-82	Ø12AIII L=6900	42x3=126	6.14x126=774.0
	6	სახსტ. 5781-82	Ø8AIII L=9000	6x3=18	3.6x18=65.0
	7	სახსტ. 5781-82	Ø14AIII L=4150	56x3=168	5.02x168=844.0
	ბეტონი B22,5 V=14.00 მ³				
	მკ-2 (2 ც.)				
	14	სახსტ. 5781-82	Ø20AIII L=4300	2x2=4	10.75x4=43.0
	15*	სახსტ. 5781-82	Ø20AIII L=5900	3x2=6	14.75x6=88.5
	16*	სახსტ. 5781-82	Ø8AI L=1900	25x2=50	0.75x50=37.5
	17	სახსტ. 5781-82	Ø12AIII L=5300	2x2=4	4.7x4=19.0
	18*	სახსტ. 5781-82	Ø8AI L=450	8x2=16	0.18x16=3.0
	19*	სახსტ. 5781-82	Ø16AIII L=1500	4x2=8	2.4x8=19.2
	ბეტონი B22,5 V=0.85x2=1.70 მ³				

დეტალების უწყისი	
პოზ. №	აღნიშვნა
3	
7	
12	
13	
15	
16	
18	
19	

მასალის ამოკრეპა

1. Ø20A-III Q=173.0 კბ.
2. Ø16A-III Q=42.0 კბ.
3. Ø14A-III Q=1080.0 კბ.
4. Ø12A-III Q=1745.0 კბ.
5. Ø10A-III Q=156.0 კბ.
6. Ø8A-III Q=87.0 კბ.
7. Ø8A-I Q=61.0 კბ.

ბეტონი B22,5 V=22.2 მ³

პროვილირებული ფოლადი

1. ┐ N24 Q=379.2 კბ.
2. ┐ N12 Q=60.0 კბ.
3. ┐ 100x8 Q=1080.0 კბ.
4. – დ=6 მმ. Q=1745.0 კბ.

MGS		2015	შპს „იმ-ჯი სტუდიო“			
			ქ. თბილისი, ვირსალაძის ქ. 5			
დირექტორი	გარბაღიძე ვიქტორ		საოფისე შენობის რეკონსტრუქციის კორექტირებული პროექტი	სტაფი	ფურცელი	სულ
პრ. ავტორი	გარბაღიძე ვიქტორ			პრ	კ-17	21
კონსტრუქტორი	მეჩვენიშვილი					
			სანეიჭიპანი	დავითი		
				სს. „კორ სტანდარტ ბანკი“		

[illegible]

360mm 1-1  
8 1:25

300  
250  
200  
100

2  
3  
4

2Ø16AIII  
Ø8AII 8.200  
Ø8AII 8.200  
10Ø12AIII

250  
1000  
1250

36000 3-3

1:25

12

Ø8AII 2.200

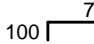
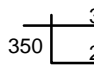
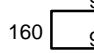


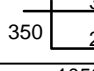
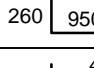

11

2Ø12AIII

400

300

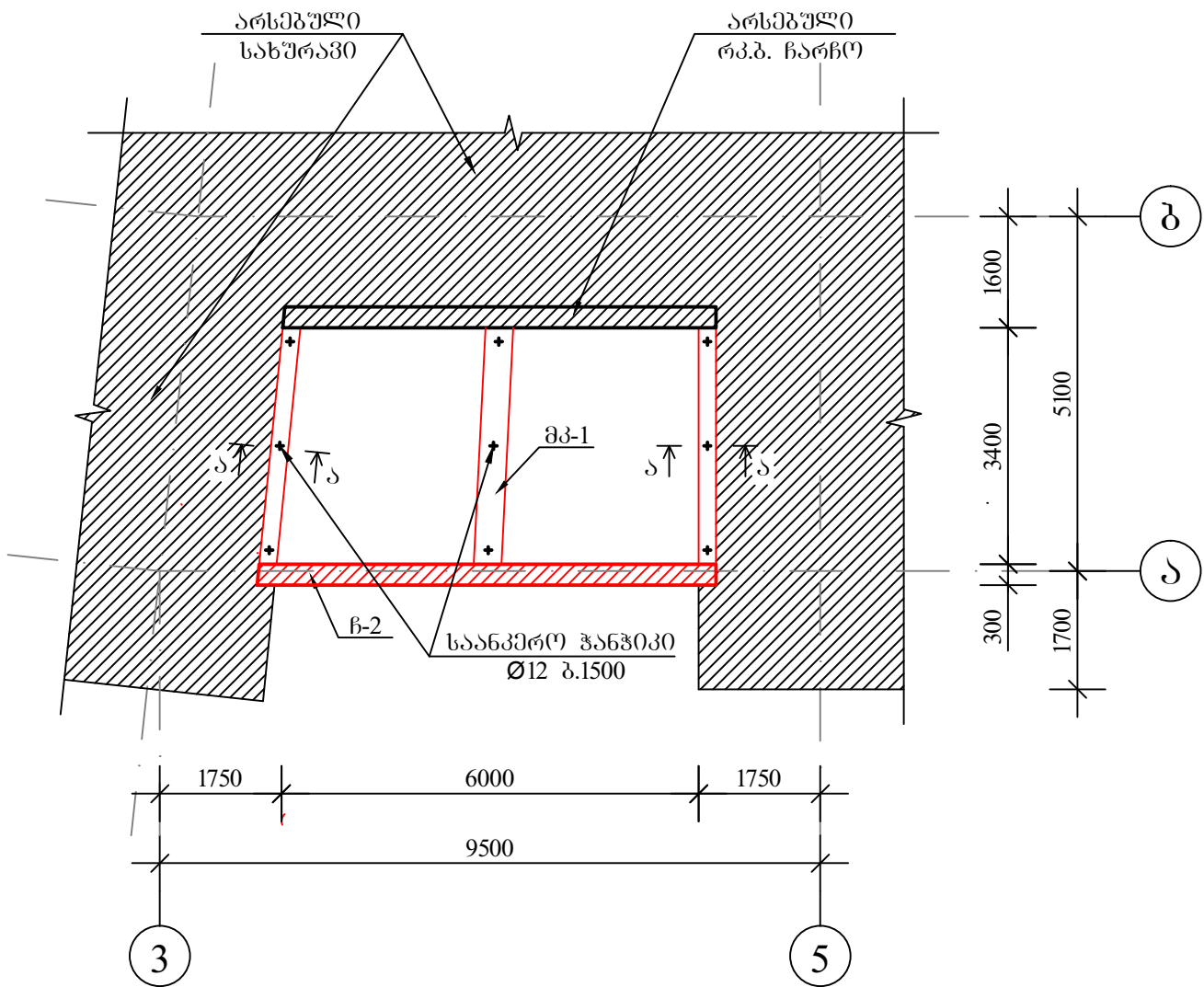
არმატურის სპეციფიკაცია					
ელემენტი	პოზ. №	აღნიშვნა	ღანახელება	რაოდენობა	შენიშვნა
ნაწილი №2	1*	სახსტ. 5781-82	Ø12AIII L=800	20	0.72x20=14.4
	2	სახსტ. 5781-82	Ø16AIII L=2000	8	3.2x8=25.6
	3*	სახსტ. 5781-82	Ø8AI L=1100	24	0.44x24=10.6
	4	სახსტ. 5781-82	Ø12AIII L=2800	20	2.5x20=50.0
	5*	სახსტ. 5781-82	Ø8AI L=3060	24	1.2x24=28.8
	6*	სახსტ. 5781-82	Ø16AIII L=7200	2	11.4x2=22.8
	7*	სახსტ. 5781-82	Ø16AIII L=7300	2	11.6x2=23.2
	8	სახსტ. 5781-82	Ø12AIII L=3600	12	3.2x12=38.4
	9*	სახსტ. 5781-82	Ø8AI L=1200	44	0.48x44=21.2
	10*	სახსტ. 5781-82	Ø8AI L=2400	36	0.95x36=34.2
	11	სახსტ. 5781-82	Ø12AIII L=1500	12	1.4x12=16.8
	12*	სახსტ. 5781-82	Ø8AI L=1400	8	0.55x8=4.4
	პეტო60 B22,5 V=3.0 მ³				

დეტალების შუქვისი	
პოზ. №	აღნიშვნა
1	
3	
5	
6	
7	
9	
10	
11	

1. Ø16A-III Q=72.0 ձձ.
2. Ø12A-III Q=120.0 ձձ.
3. Ø8A-I Q=100.0 ձձ.

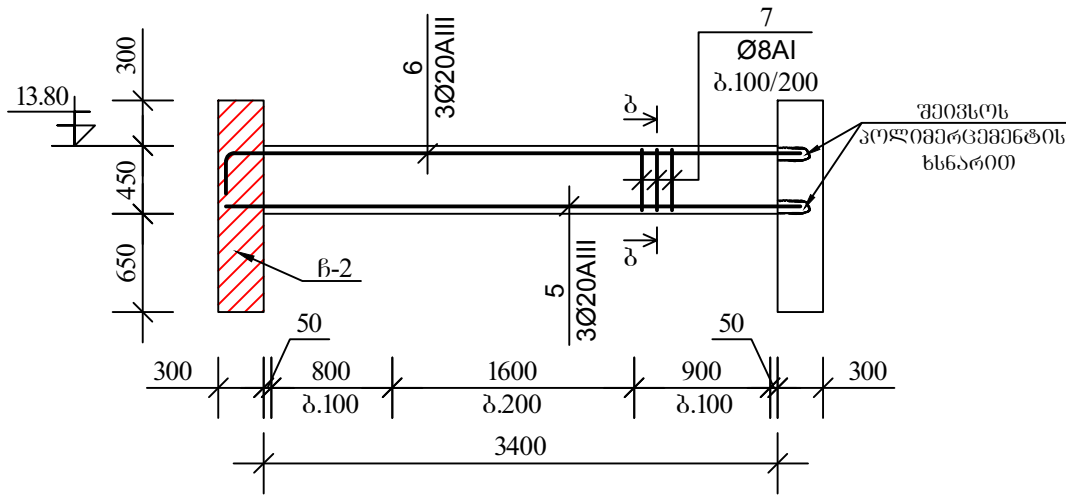
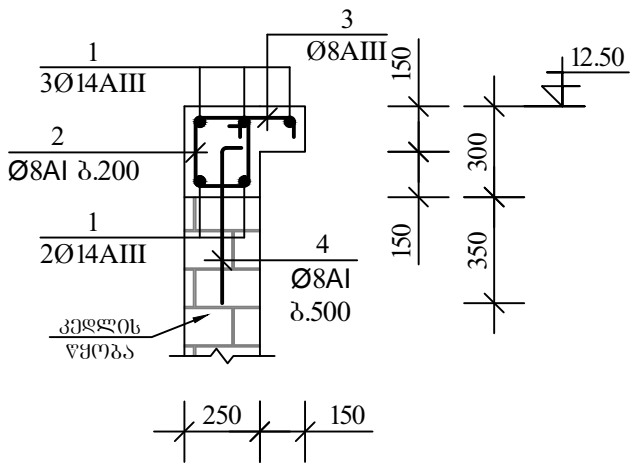
<div style="font-size: 48px; font-weight: bold; text-align: center;">MGS</div>		2015	შპს „მე-ჯი სტუდიო“			
			ქ. თბილისი, ვისსაქალაქის ქ. 5			
დირექტორი	მარგალიტაშვილი		სოფოხი ვერხოს	საღამო	შუამდგომელი	სულ
პრ. ადმინ.	მარგალიტაშვილი		რაქონსტრუქციის	პრ.	ქ-18	21
კონსტრუქტორი	მეკეაბიშვილი		კორექტირებადი პროექტი			
			ნარჩი ნ-2, ჭრები 1-1, 2-2, 3-3, სპეციფიკაციები	დავითი სხ. „კორ სტანდარტ ბანკი“		

მანსარლის სართულის გეგმა მ. 1:100

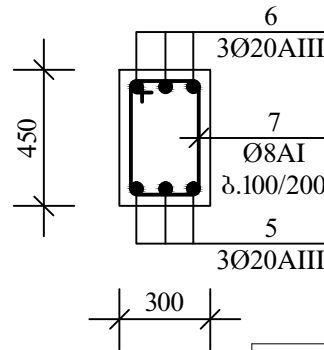


მონ. რკ.ბ. სართული  
(ჭრილი ა-ა)  
მ 1:25

მონ. რკ.ბ. კოჭი მპ-1 (1 ც.)  
მ 1:50



ჭრილი ბ-ბ  
მ 1:25



MGS		2015	შპს „იმ-ჯი სტუდიო“			
			ქ. თბილისი, ვირსალაძის ქ. 5			
დირექტორი	გარეკლავი		საოფისე შენობის რეკონსტრუქციის პროექტირებული პროექტი	სტადია	შუამდგომლობა	სულ
პრ. ავტორი	გარეკლავი			პრ	კ-19	21
კონსტრუქტორი	მექანიკური					
			მანსარლის გეგმა, მონ. რკ.ბ. კოჭი მპ-1, ჭრილი ა-ა, ბ-ბ, სანთქიანები	ფაშვილი სს. „კონსტრუქტ ბანკი“		

არმატურის სანთქიანები					
ელემენტი	პოზ. №	აღნიშვნა	დასახელება	რაოდენობა	შენიშვნა
სართული	1	სახსტ. 5781-82	Ø14AIII L=3400	12	4.1x12=49.2
	2*	სახსტ. 5781-82	Ø8AI L=1100	34	0.44x34=15.0
	3*	სახსტ. 5781-82	Ø8AIII L=550	34	0.22x34=7.5
	4*	სახსტ. 5781-82	Ø8AI L=650	12	0.26x12=3.2
	გამოყენებული B22,5 V=0.7 მ³				
მპ-1	5	სახსტ. 5781-82	Ø20AIII L=3900	3	9.7x3=29.1
	6*	სახსტ. 5781-82	Ø20AIII L=4300	3	10.6x3=31.8
	7*	სახსტ. 5781-82	Ø8AI L=1500	26	0.6x26=15.6
	გამოყენებული B22,5 V=0.5 მ³				

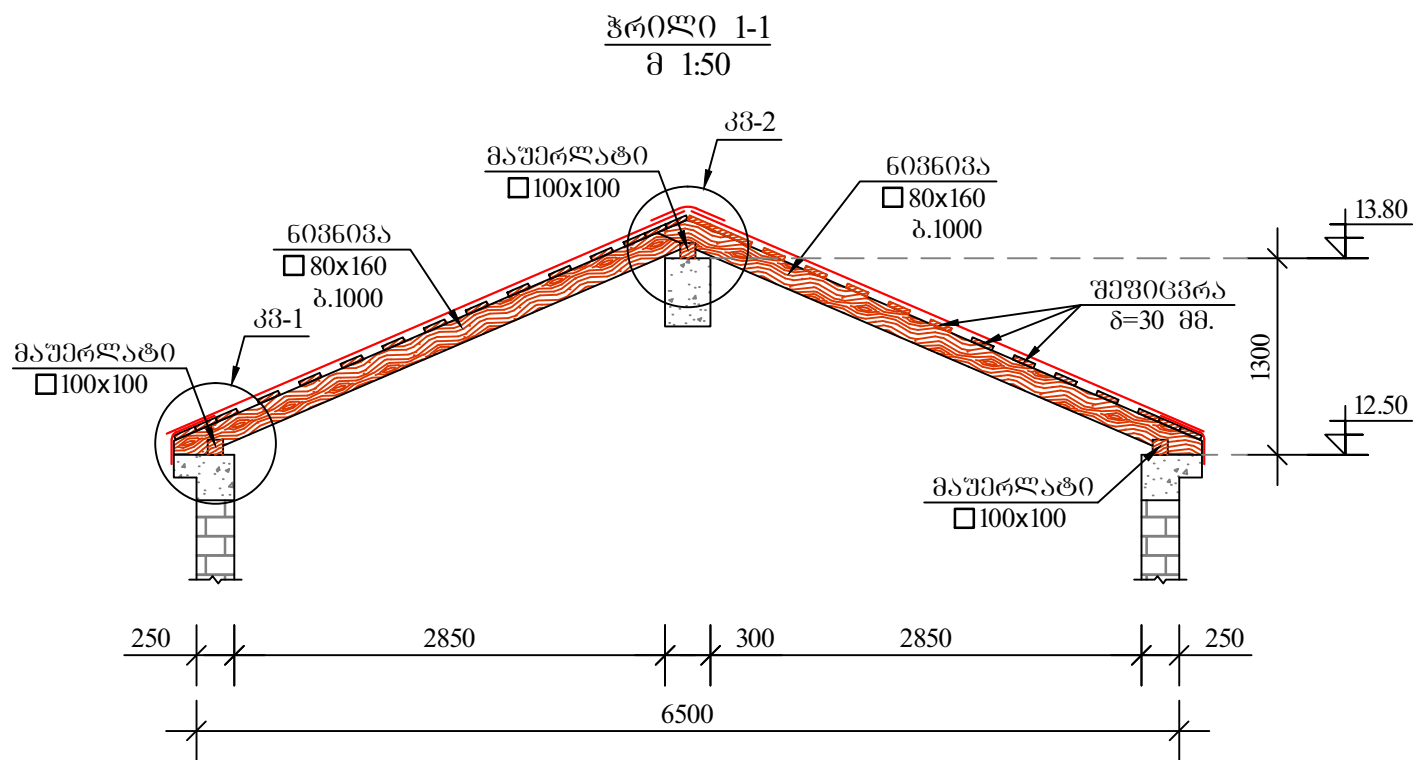
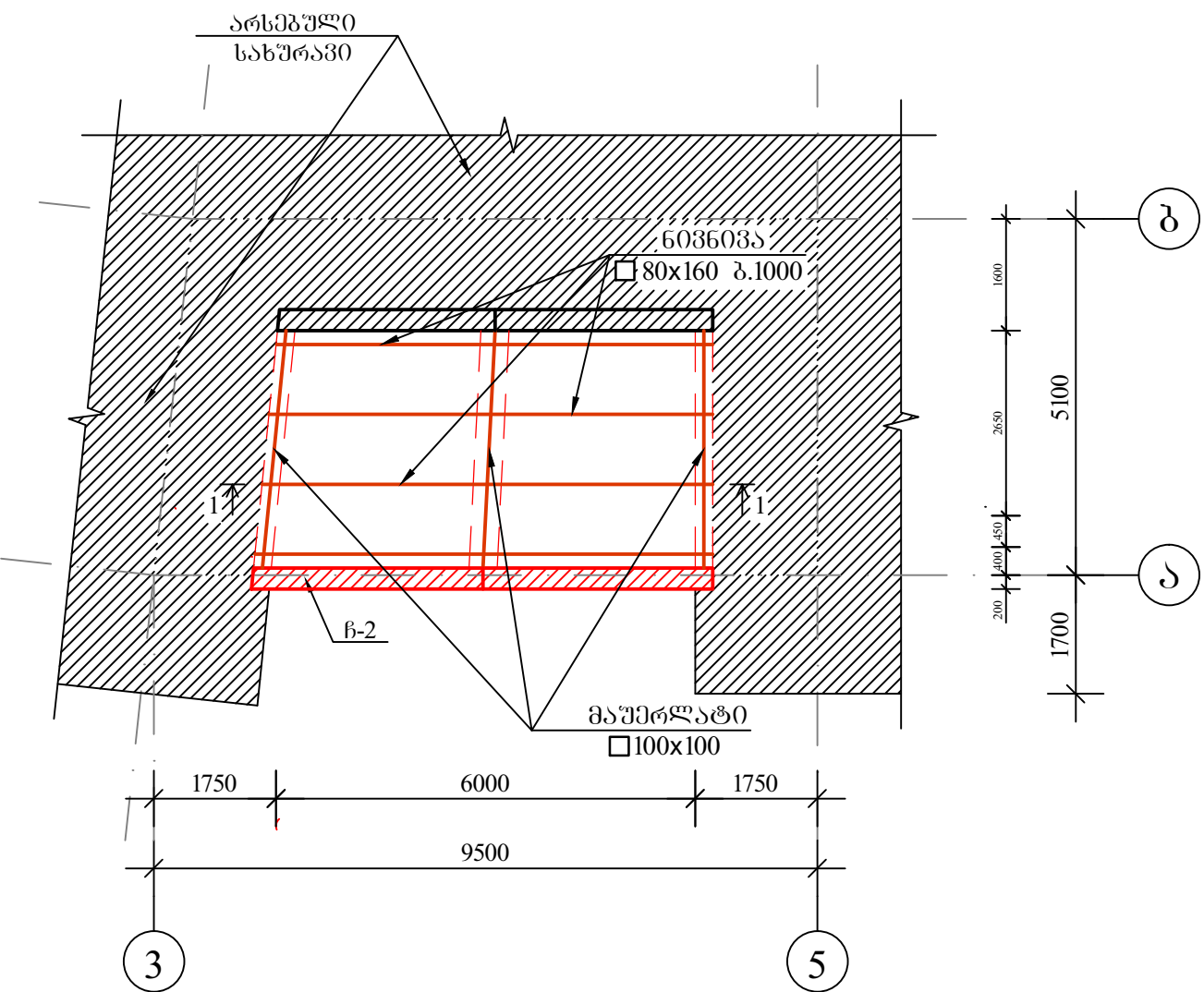
დეტალების უწყობი	
პოზ. №	აღნიშვნა
2	300 350 200 250
3	100 350 100
4	100 550
6	400 3900
7	500 350 250 400

მასალის ამოკრება

1. Ø20A-III Q=61.0 კბ.
2. Ø14A-III Q=50.0 კბ.
2. Ø8A-III Q=8.0 კბ.
3. Ø8A-I Q=19.0 კბ.

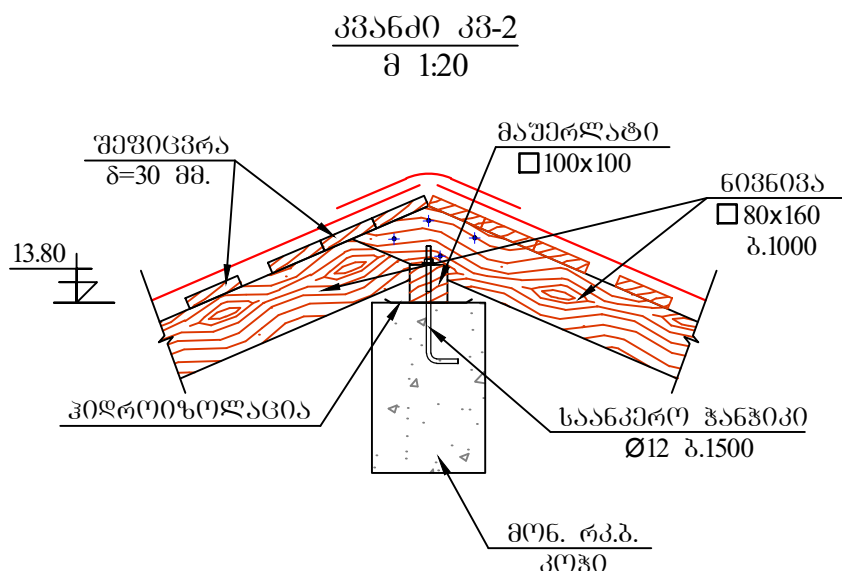
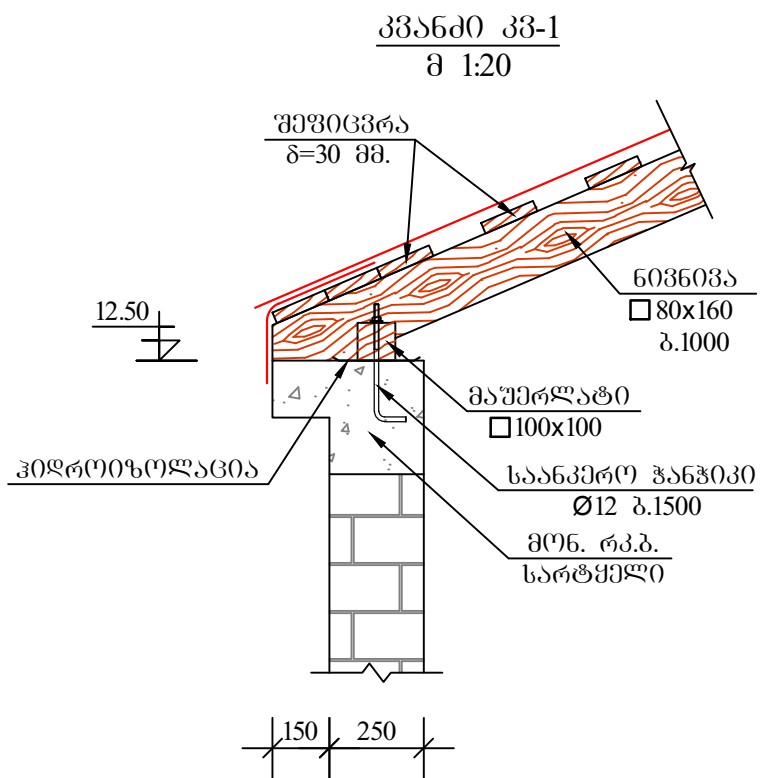
გამოყენებული B22,5 V=1.2 მ³

სახურავის გეგმა მ. 1:100



მასალების ხარჯი

ხის კოჭი	100x100	V=0.11 მ³
ხის კოჭი	80x160	V=0.39 მ³
ფიცარი	δ=30	V=0.50 მ³



MGS

2015

შპს „მე-ჯი სტუდიო“

ქ. თბილისი, ვირსალაძის ქ. 5

დირექტორი	პროექტის ხელმძღვანელი	საინჟინრო პროექტის	სტადია	ფურცელი	სულ
პრ. ავტორი	პროექტის ხელმძღვანელი	პროექტის ხელმძღვანელი	პრ	კ-20	21
კონსტრუქტორი	მექანიკის ინჟინერი	სახურავის გეგმა, კომპლ. 1-1, კვანძი 33-1, 33-2	ფურცელი სს. „კონსტრუქტორი ბანკი“		

არმატურისა და ბეტონის ხარჯის უწყისი მთელ შენობაზე

ღასახელება	AI-ტ		AIII-ტ												სამართო ხარჯი ტ.	ბეტონი მ³
	Ø6	Ø8		Ø8	Ø10	Ø12	Ø14	Ø16	Ø18	Ø20	Ø22	Ø25	Ø28	Ø32		
საძირკვლები		0.068			0.036	0.156		0.223		0.041		0.093			0.617	7.3
მონ. რკ.პ. კედლები		0.012				0.434									0.446	7.8
მონ. რკ.პ. იატაკი				0.170											0.170	4.2
მონ. რკ.პ. ბაღახურვის ფილები	0.068			0.087	0.156	2.363	1.080								3.754	28.7
ს ვ ე ტ ე ბ ი		0.156										0.807			0.963	5.2
კ ო ჯ ე ბ ი		0.361				0.019		0.432		0.234		0.262	1.391		2.699	11.8
მონ. რკ.პ. ჩარჩო ჩ-2		0.100				0.120		0.072							0.292	3.0
მონ. რკ.პ. სარტყელი		0.019		0.008		0.160	0.050								0.237	0.7
ს უ ლ	0.068	0.716		0.265	0.192	3.252	1.130	0.727		0.275		1.162	1.391		9.178	68.7

პროფილირებული ფოლადი

1. □ N24

Q=379.2 კბ.
2. ▬ N22

Q=453.6 კბ.
3. □ N22

Q=361.2 კბ.
4. ▬ N12

Q=60.0 კბ.
5. □ 100x8

Q=196.0 კბ.
6. □ 70x6

Q=21.6 კბ.
7. – δ=10 მმ.

Q=13.4 კბ.
8. – δ=6 მმ.

Q=10.2 კბ.

ხის მასალა ფიჭვი V=1.0 მ³

პემზა, წონიო არაუმეტეს 600-700 კგ/მ³ V=11.5 მ³

MGS		2015	შპს „ემ-ჯი სტუდიო“			
			ქ. თბილისი. ვირსალაძის ქ. 5			
დირექტორი	გარბაღიძეშვილი		საოფისე შენობის რეკონსტრუქციის კორექტირებული პროექტი		სტაფი	შერიფი
პრ. ავტორი	გარბაღიძეშვილი				პრ	კ-21
კონსტრუქტორი	მეჩვენიშვილი					21
			მასალების უწყისი		ღამფიი სხ. „კორ სტანდარტ ბანკი“	