

Ведомость чертежей комплекта КМ		
Лист	Наименование	Примечание
1	Общие данные	
2	Схема металлоконструкций на отм. 0,000.Схема металлоконструкций на отм. +4,500. Вид А.	
3	Узлы 1 и 3.	
4	Узлы 2, 4. Фасонные элементы.	
5	Ворота.	
6	Узлы ворот.	

Спецификация самоанкерующихся болтов

Поз.	Обозначения	Наименование	Кол шт.	Масса ед,кг	Прим.
M20		БСР М20х200	64	0,41	
M16		БСР М16х150	4	0,15	

Ведомость отделки фасадов

№ п/п	Элемент фасада	Вид отделки	Цвет	Примеч.
1	Стены	Стеновая сэндвич-панель δ=80мм, с минераловатным утеплителем на базальтовой основе с синтетическим связующим	RAL 7012 (базальтово-серый);	355,0м²
2	Ворота	Стеновая сэндвич-панель δ=80мм, с минераловатным утеплителем на базальтовой основе с синтетическим связующим	базальтово-серый RAL 7012	8,8м²

Спецификация металлопроката

Наименование профиля ГОСТ, ТУ	Наименование или марка металла ГОСТ, ТУ	Номер или размер профиля, мм	Масса металла по элементам конструкций, т				Общая масса, т
			Стойки	Балки	Связи, распорки	Ворота	
1	2	3	5	7	9	12	13
Стальные гнутые замкнутые квадратные и прямоугольные профили ГОСТ 30245-2003	C245	□160х4	1,40				1.40
	C255	□120х4		0,14			0.14
	C245	□120х60х4				0,27	0.27
	C255	□100х4		2,64			2.64
	C245	□90х4			1,10		1.10
		□50х4				0.03	0.03
Итого:			1.40	2.78	1.10	0.30	5.58
Уголки стальные горячекатанные ГОСТ 8509-93	C235 ГОСТ27772-2021						
		└50х5				0,01	0.01
Итого:						0.01	0.01
Прокат листовой горячекатанный ГОСТ 19903-2015	C255 ГОСТ27772-2021	-δ=20	0,26				0.26
	C235 ГОСТ27772-2021	-δ=6	0,03				0.03
		-δ=4				0,01	0.01
Итого:			0.29			0.01	0.30
Прокат горячекатанный круглый ГОСТ 2590-2006	C235 ГОСТ27772-2021	φ20				0,01	0.01
Итого:						0,01	0.01
Труба ГОСТ 3262-75	C235	Тр.26.8х2.8 (3/4")				0.01	0.01
Всего:			1.69	2.78	1.10	0.34	5.91

Защита строительных конструкций от коррозии

1. Поверхности металлоконструкций должны быть ровными, без вмятин и заусениц, острые края закруглены, кромки в местах кислородной и дуговой резки очищены от шлака и механически обработаны.
2. Сварные швы должны быть хорошо зачищены, иметь гладкую поверхность без наплывов с плавным переходом к основному металлу.
3. Подготовка поверхностей стальных конструкций перед окраской должна соответствовать трем степеням очистки от окислов и трем степеням обезжиривания. Для окраски металлоконструкции выбрать состав, предназначенный для условий с повышенной влажностью. Общая толщина лакокрасочного покрытия должна быть не менее 80мкм.
4. Монтажные швы после сварки, а также нарушенные участки покрытия должны быть тщательно зачищены и окрашены вышеперечисленным составом.

Согласовано			
Интв.№ подл.	Взам инв.№		
	Подпись и дата		


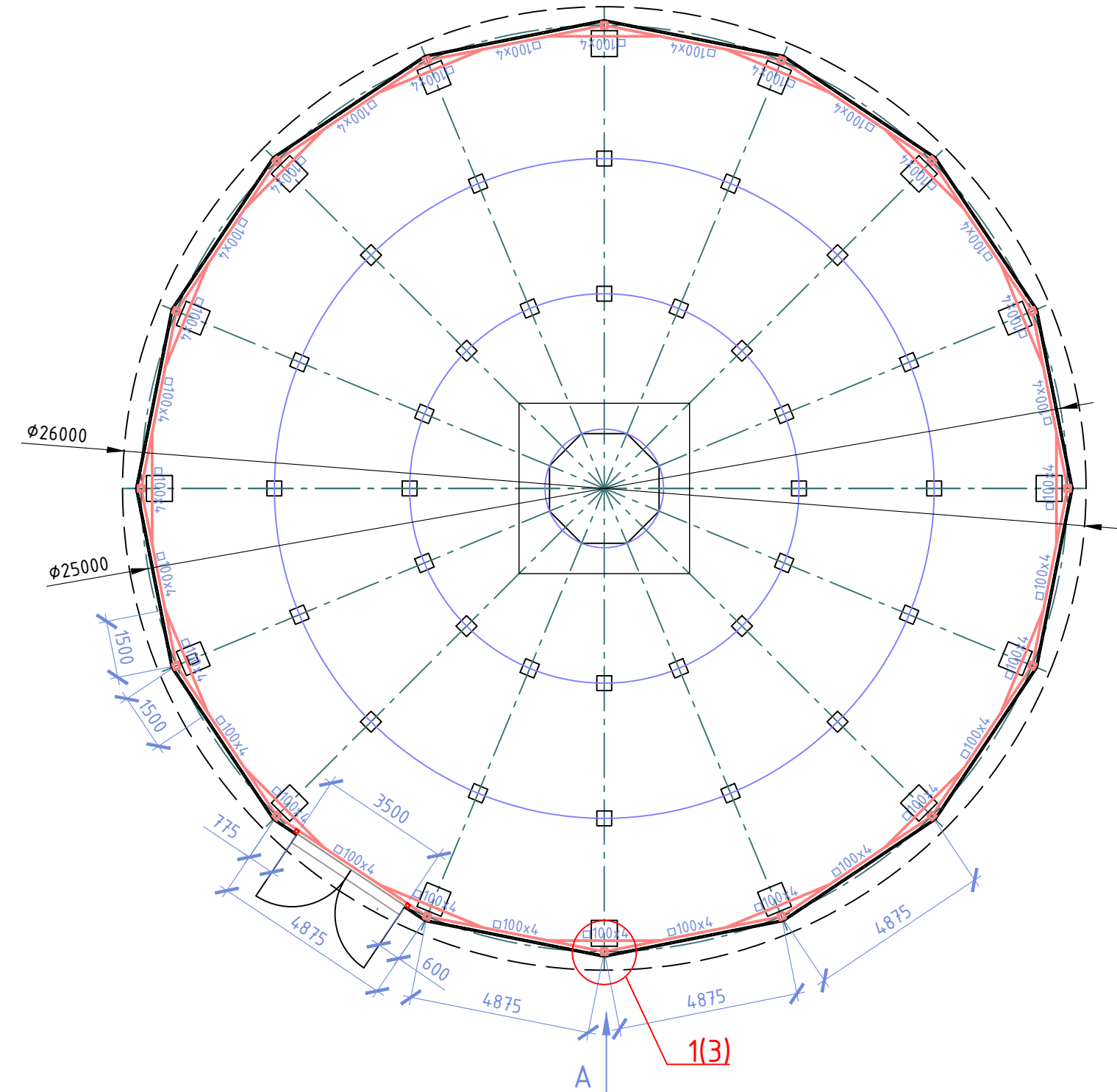
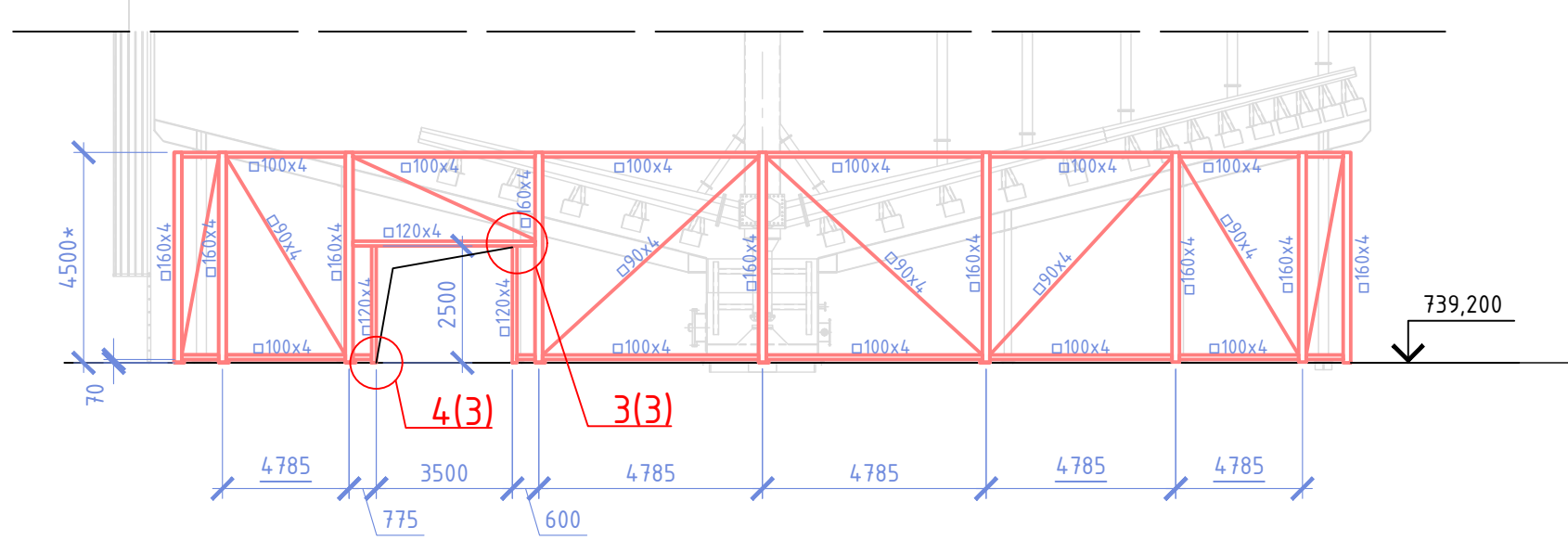
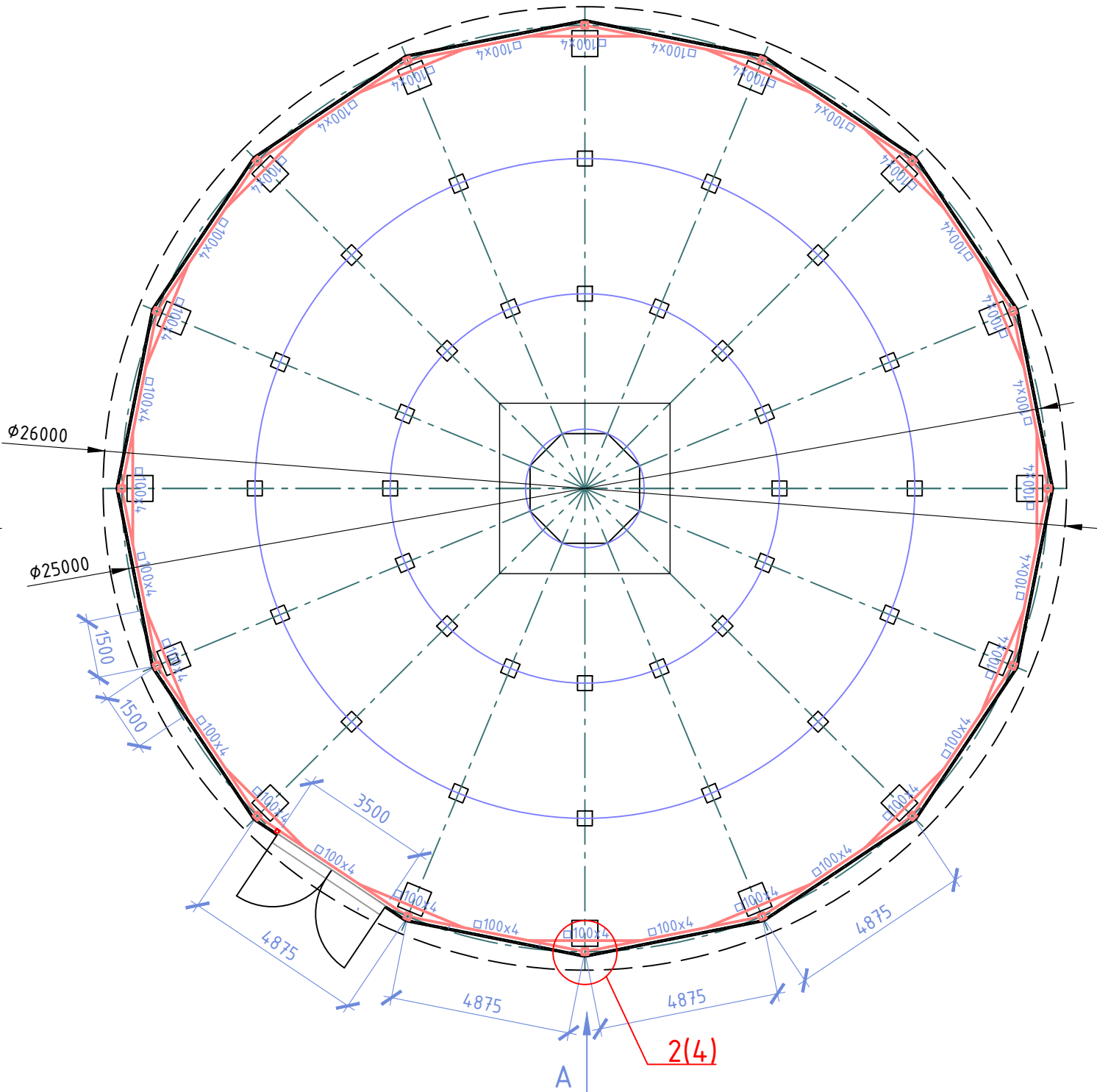
						001-РД-КМ			
						Участок фильтрации и полигон для складирования обезвоженных отвальных хвостов обогащения, АО «RMC Correg» (Грузия, Болнисский район, п. Казрети)			
Изм.	Колуч.	Лист	№ док	Подпись	Дата	Раздел 4. Конструктивные решения. Конструкции утепления сгустителя (26м)	Стадия	Лист	Листов
Разработал	Баринский Д.В.				01.24		ОРД	1	6
Рук. проекта	Старова Е.В.				01.24	Общие данные			
Н. контр.	Петров А.П.				01.24				
Утвердил	Баринский Д.В.				01.24				

Схема металлоконструкций на отм 0,000

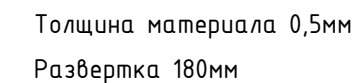
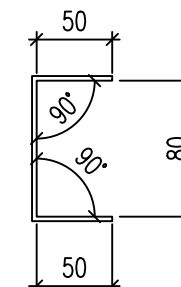
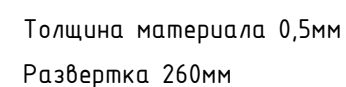
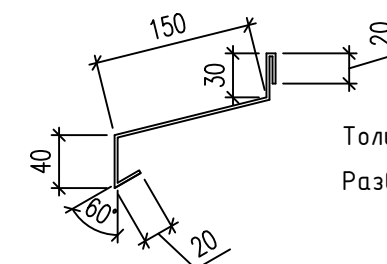
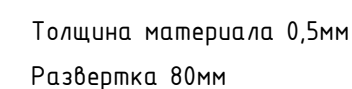
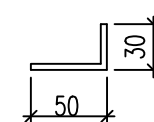
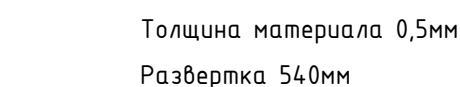
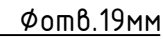
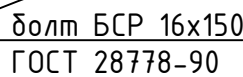
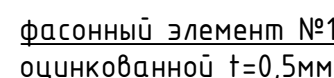


Вид А

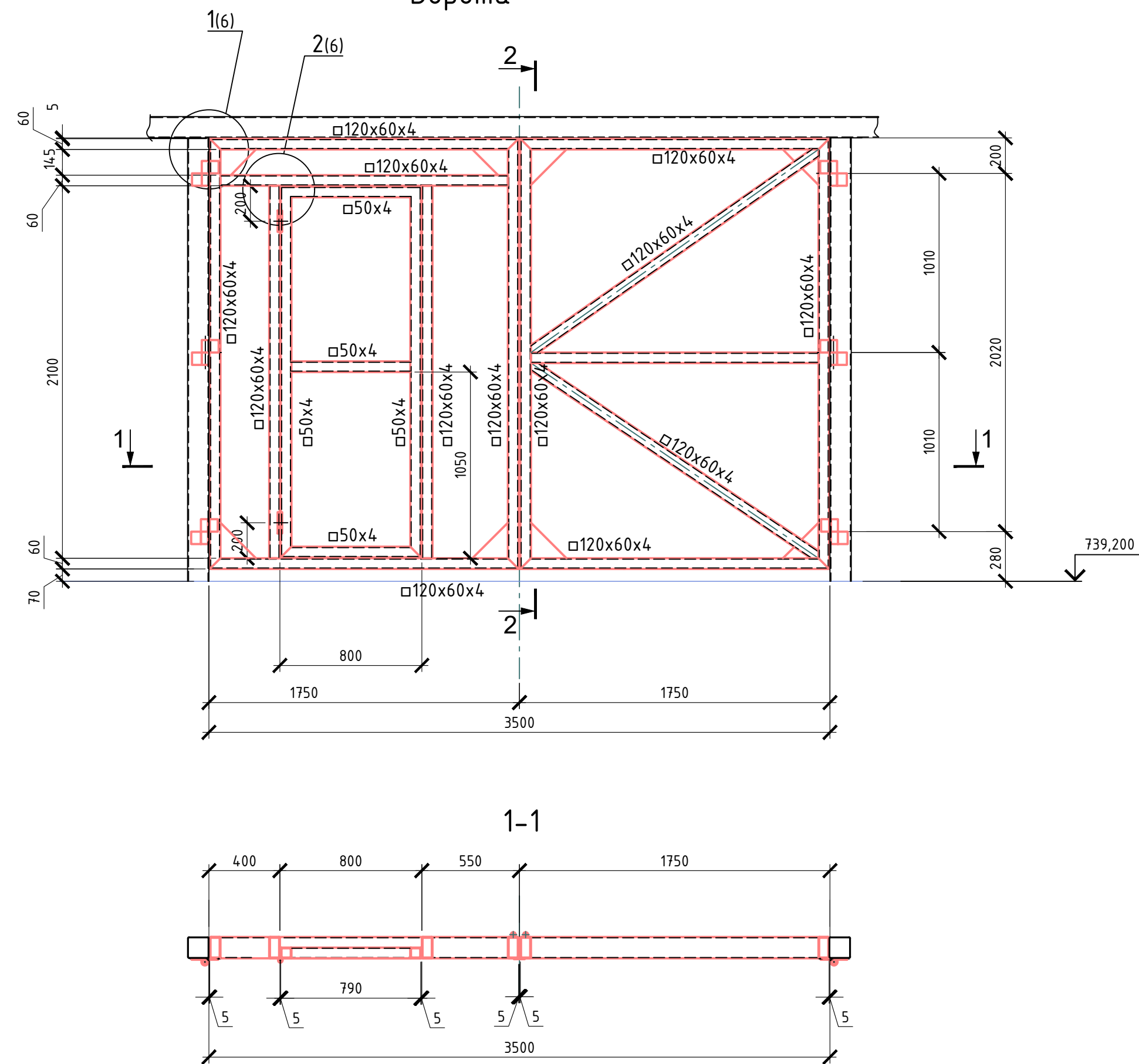
Схема металлоконструкций на отм +4,500*



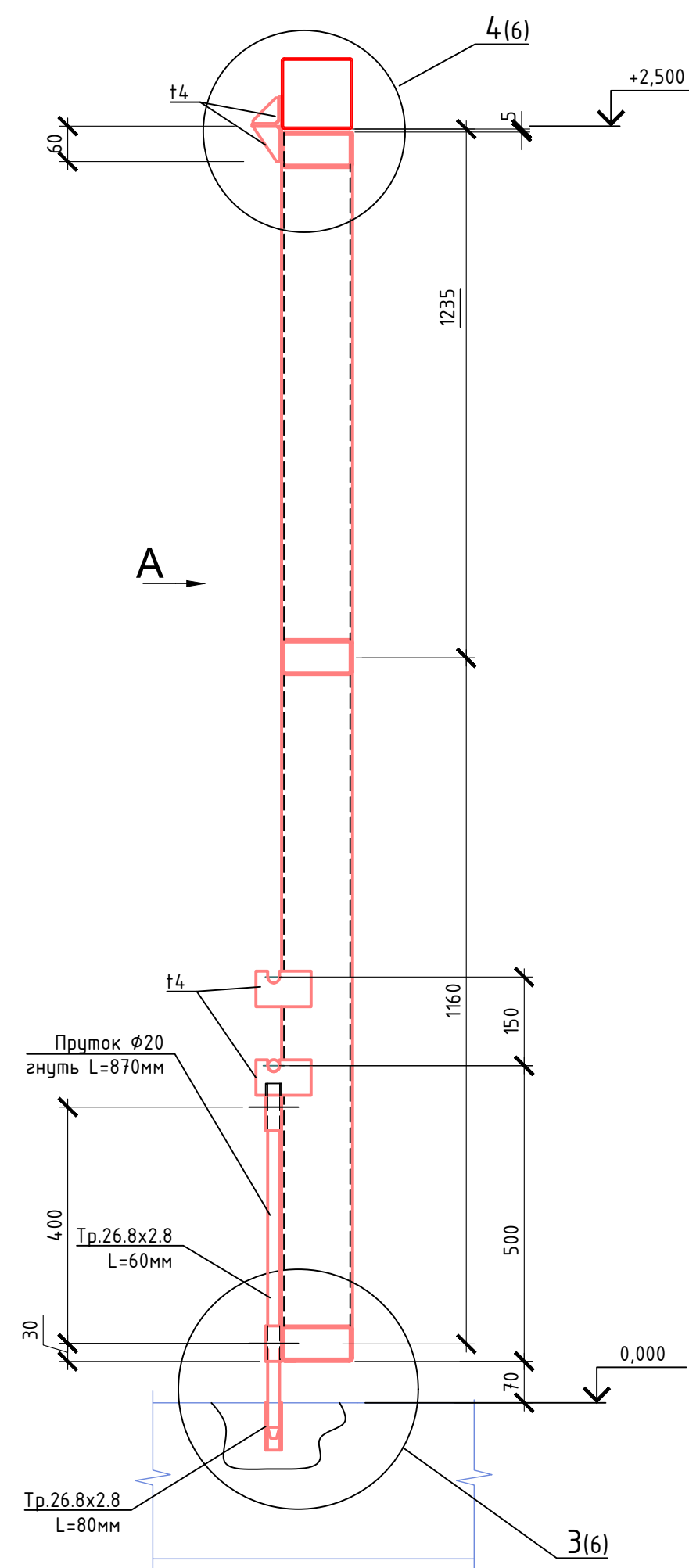
							001-РД-КМ			
							Участок фильтрации и полигон для складирования обезвоженных отвальных хвостов обогащения, АО «РМГ Соррег» (Грузия, Болнисский район, п. Казрети)			
Изм.	Колуч	Лист	№ док	Подпись	Дата		Раздел 4. Конструктивные решения. Конструкции утепления сгустителя (26м)	Стадия	Лист	Листов
Разработал	Баринский Д.В.				01.24			РД	2	
Рук. проекта	Старова Е.В.				01.24		Схема металлоконструкций на отм. 0,000.Схема металлоконструкций на отм. +4,500. Вид А.			
Н. контр.	Петров А.П.				01.24					
Утвердил	Баринский Д.В.				01.24					



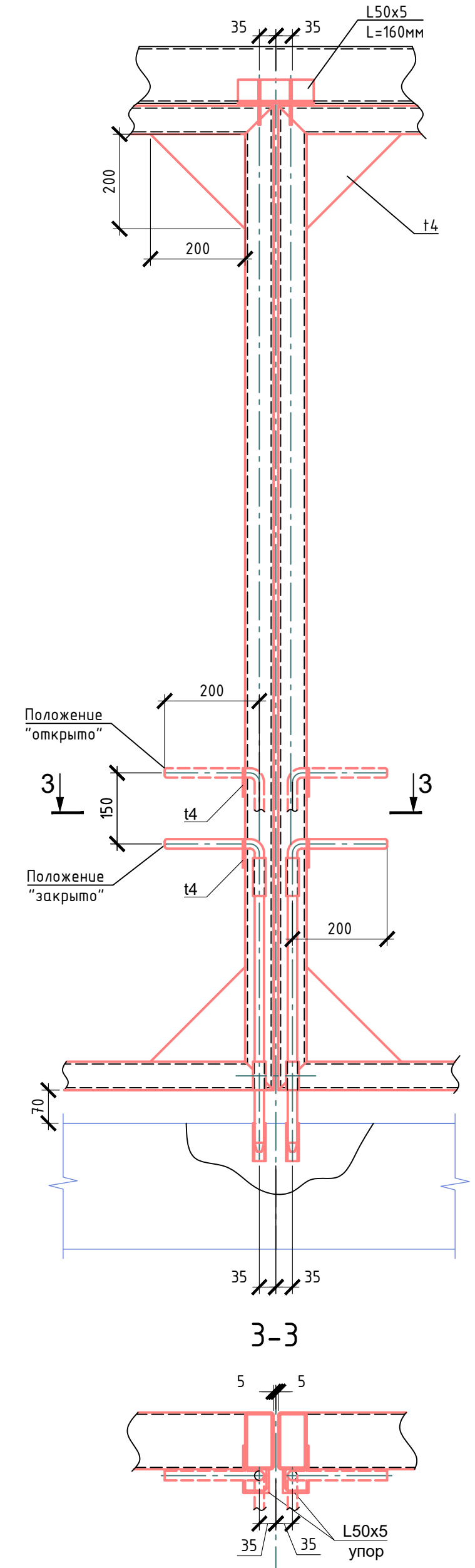
Ворота

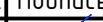


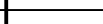



2-2



Bud A

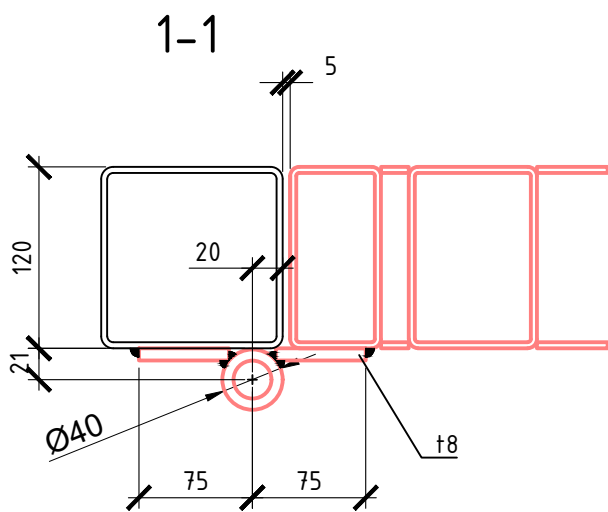
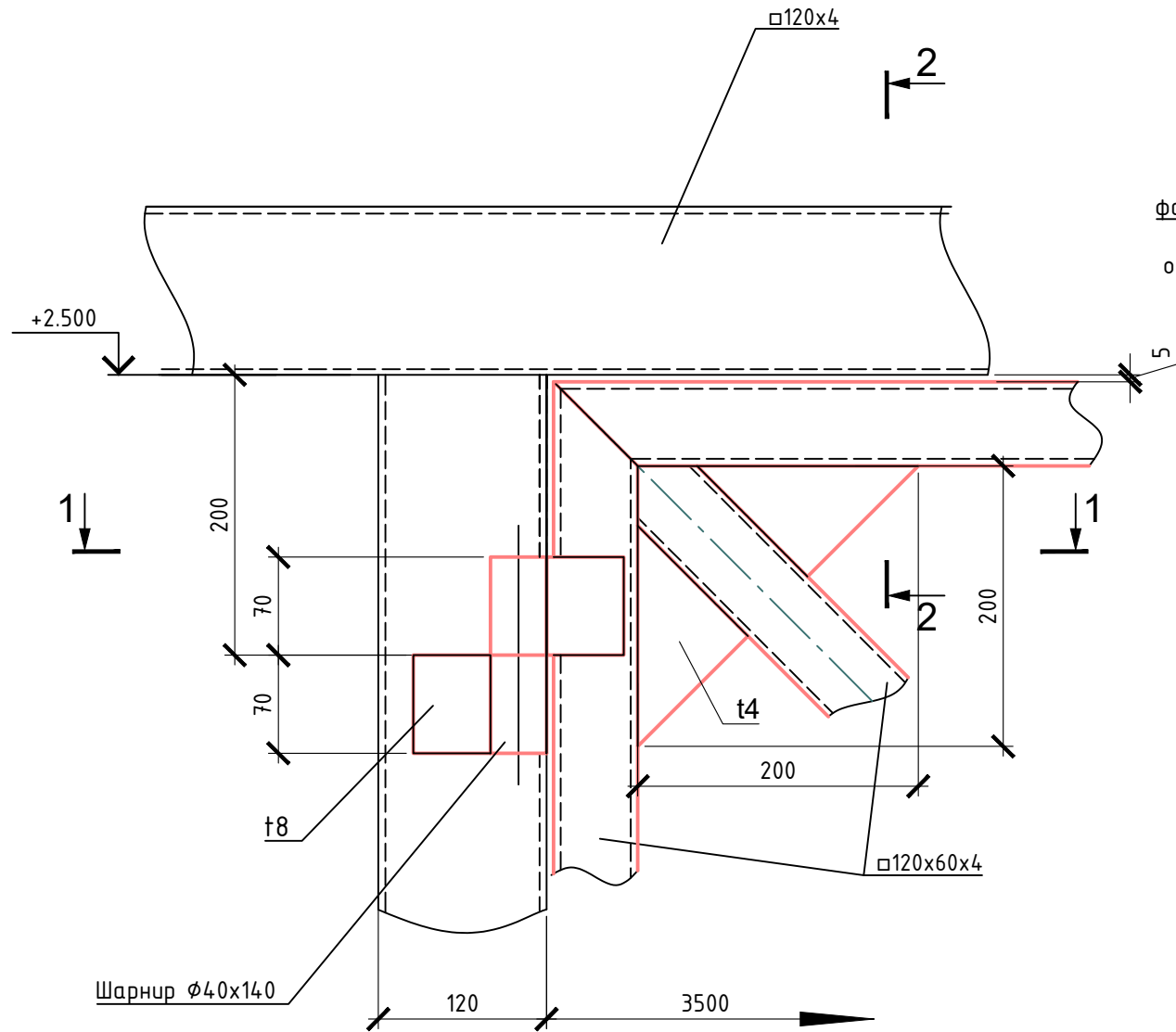


						001-РД-КМ				
						Участок фильтрации и полигон для складирования обезвоженных отвальных хвостов обогащения, АО «RMG Correg» (Грузия, Болнисский район, п. Казреми)				
Изм.	Колуч	Лист	№ док	Подпись	Дата	Раздел 4. Конструктивные решения. Конструкции утепления сгустителя (26м)		Стадия	Лист	Листов
Разработал		Баринский Д.В.			01.24			ДРД	5	
Рук. проекта		Старова Е.В.			01.24	Ворота.				
Н. контр.		Петров А.П.			01.24					
Утвердил		Баринский Д.В.			01.24					

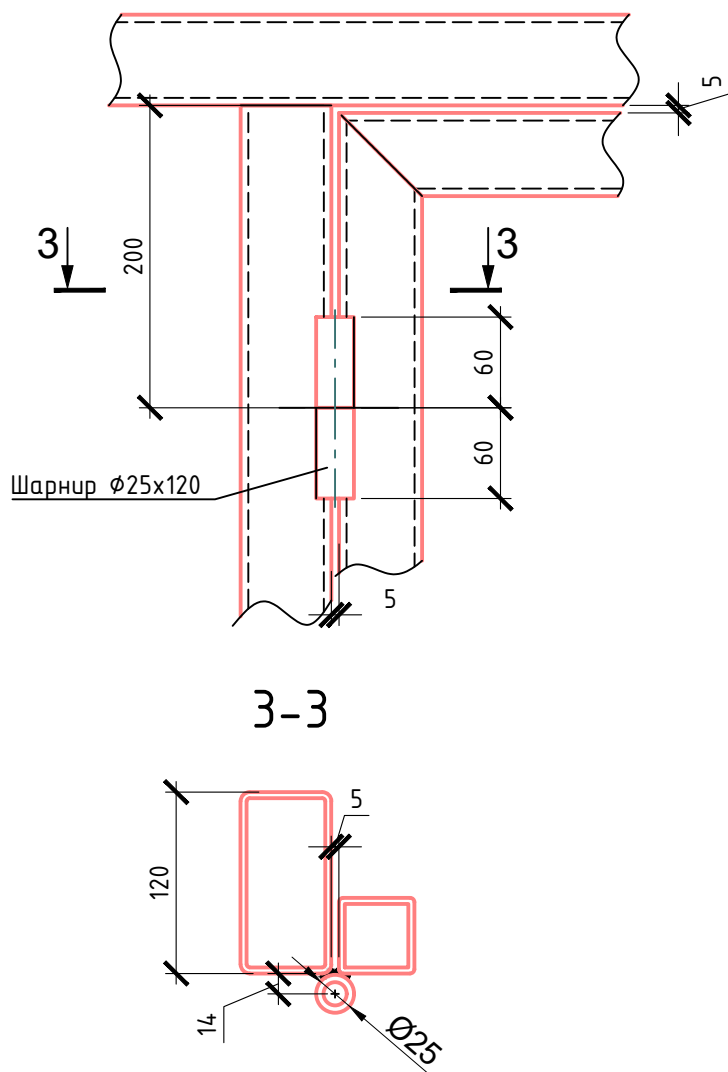
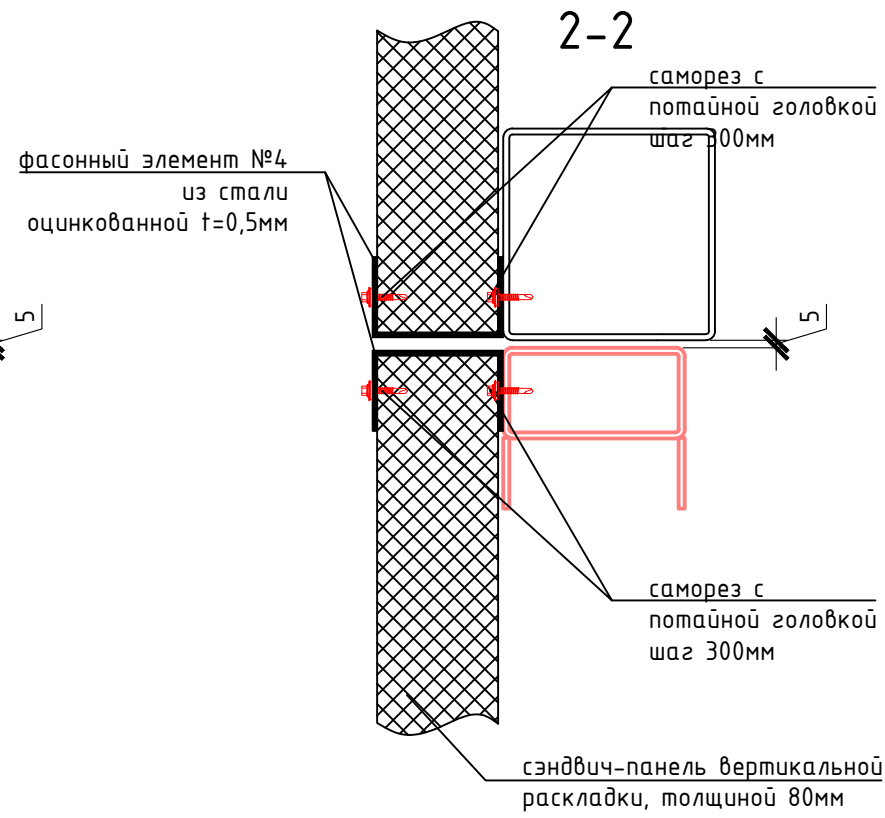
Согласовано

Изм. № подл. Подпись и дата Взам. инв. №

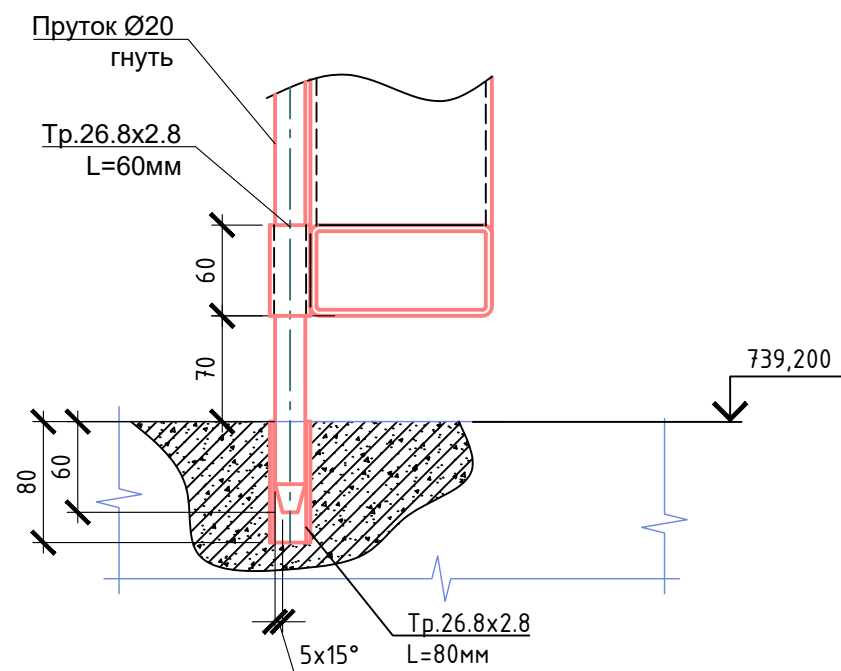
1
5



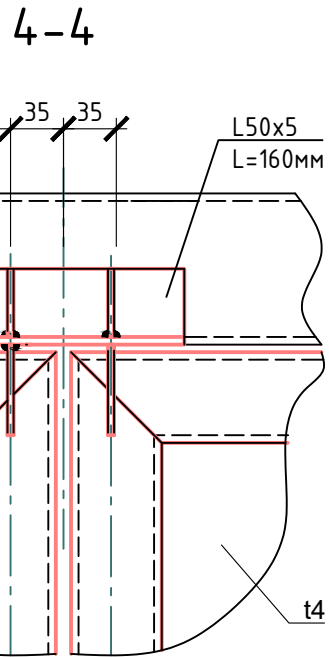
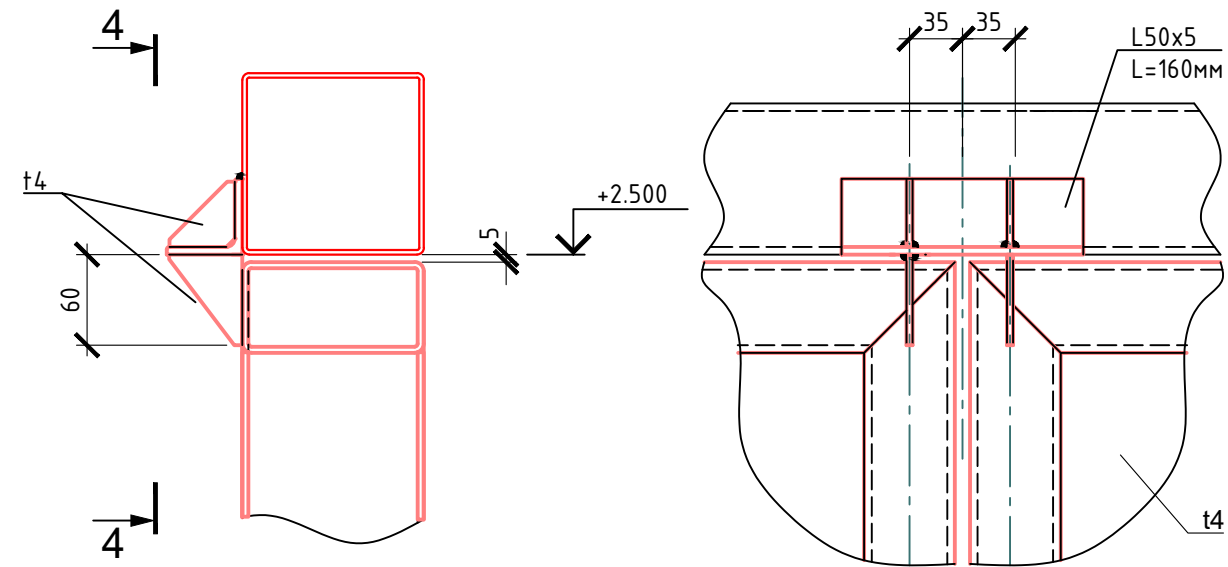
2
5




3
5



4
5



						001-РД-КМ			
						Участок фильтрации и полигон для складирования обезвоженных отвальных хвостов обогащения, АО «RMG Соррег» (Грузия, Болнисский район, п. Казрети)			
Изм.	Колуч	Лист	№ док	Подпись	Дата	Раздел 4. Конструктивные решения. Конструкции утепления сгустителя (26м)	Стадия	Лист	Листов
Разработал	Баринский Д.В.				01.24		РД	6	
Рук. проекта	Старова Е.В.				01.24	Узлы ворот.			
Н. контр.	Петров А.П.				01.24				
Утвердил	Баринский Д.В.				01.24				

Формат А2