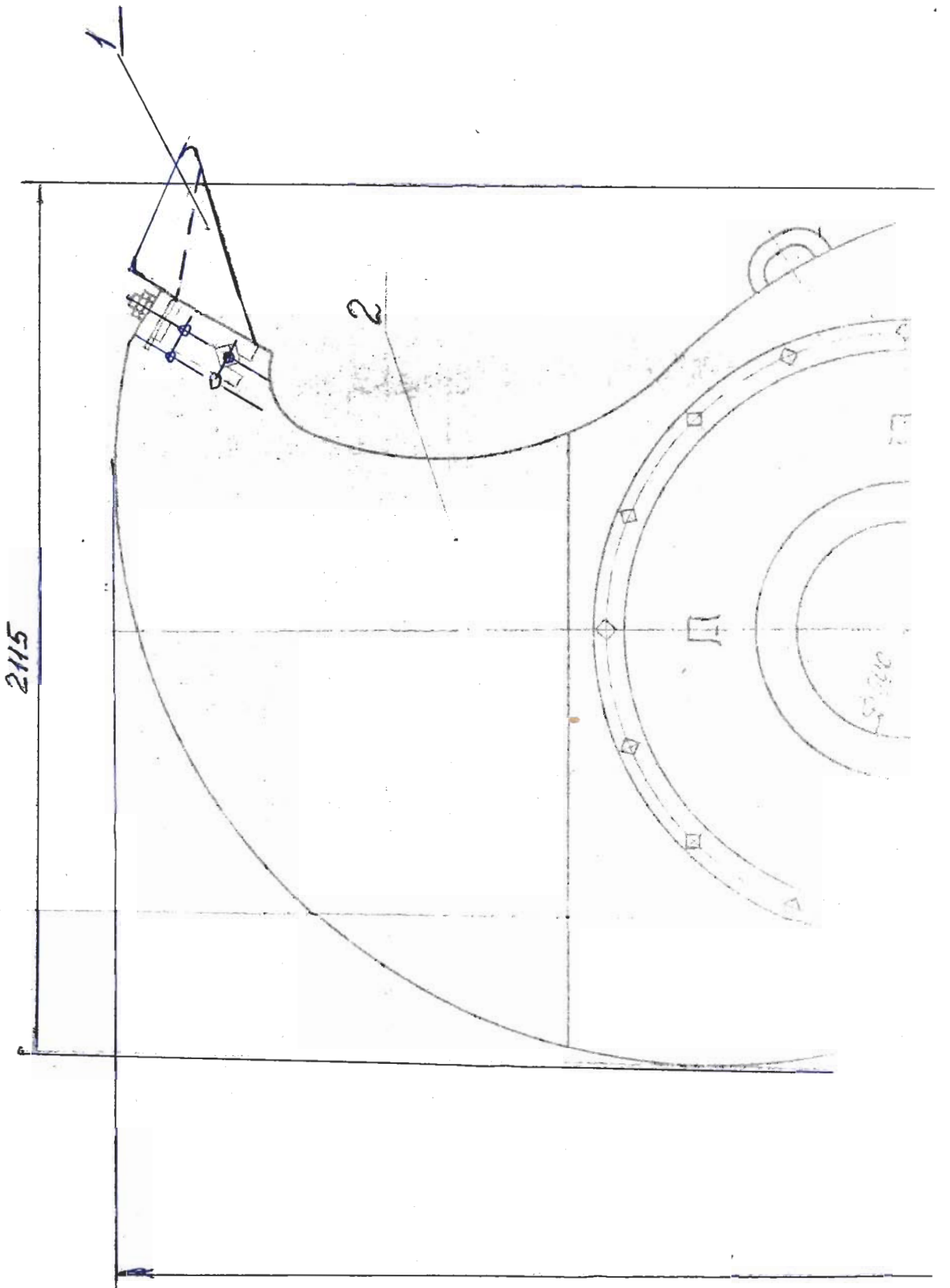
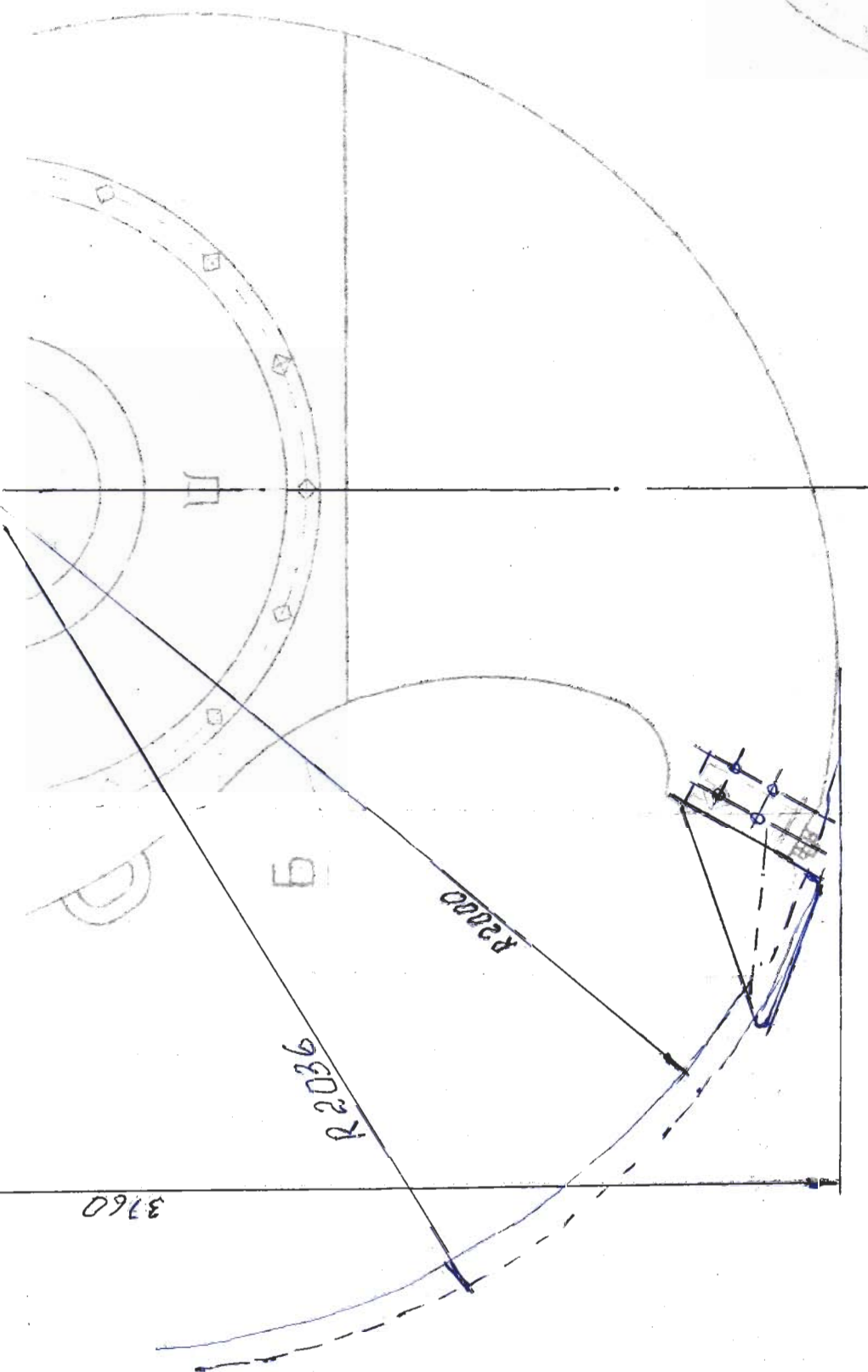
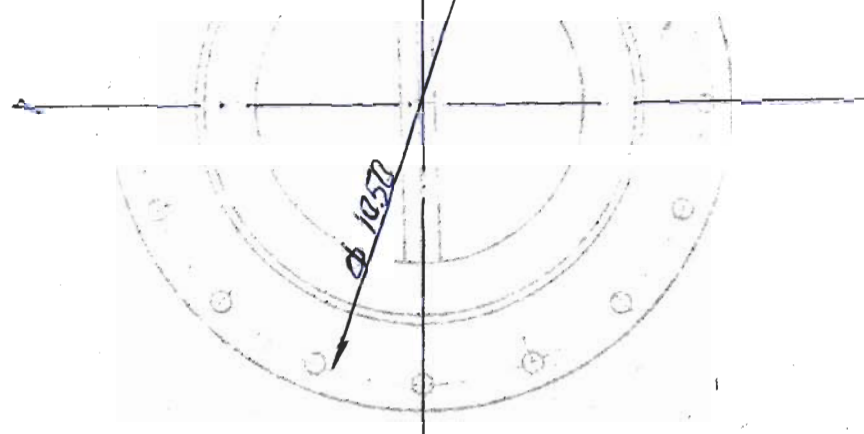


Код	Обозначение	Полное наименование	Материал	Масштаб
		<u>Документация</u>		
A1	1343.01.200-2сб	Сборочный чертеж		
		Сборочные единицы		
A4-1		Чертёж питателя	2	
A4-2	1343.01.201-1	Корпус питателя лев	1	
	<u>Ф 665.00.03-3</u>	<u>Детали</u>		
A2-3	1343.01.219	Крышки питателя левая	1	
		Стандартные изделия		
4		Болт М24х90.58	8	СТП 8 К417-76
		ГОСТ 7798-70		
5		Болт М24х55.58	16	СТП 16 К417-76
		ГОСТ 7798-70		
6		Гайка М24.4	16	СТП 16 К421-76
		ГОСТ 5915-70		
7		Шайба 24.65Г	16	СТП 16 К344-71
		ГОСТ 6402-70		
8		Шайба 24.02	3	СТП 3 К444-80
		ГОСТ 11371-78		
		1343.01.200-2		
	Журавлёв подп. 13.678 Тимофеев подп. 13.678	Питатель	6	
	Тимофеев подп. 13.678 Барыкин подп. 13.678	левый		Уралмашзавод ОГК СМ

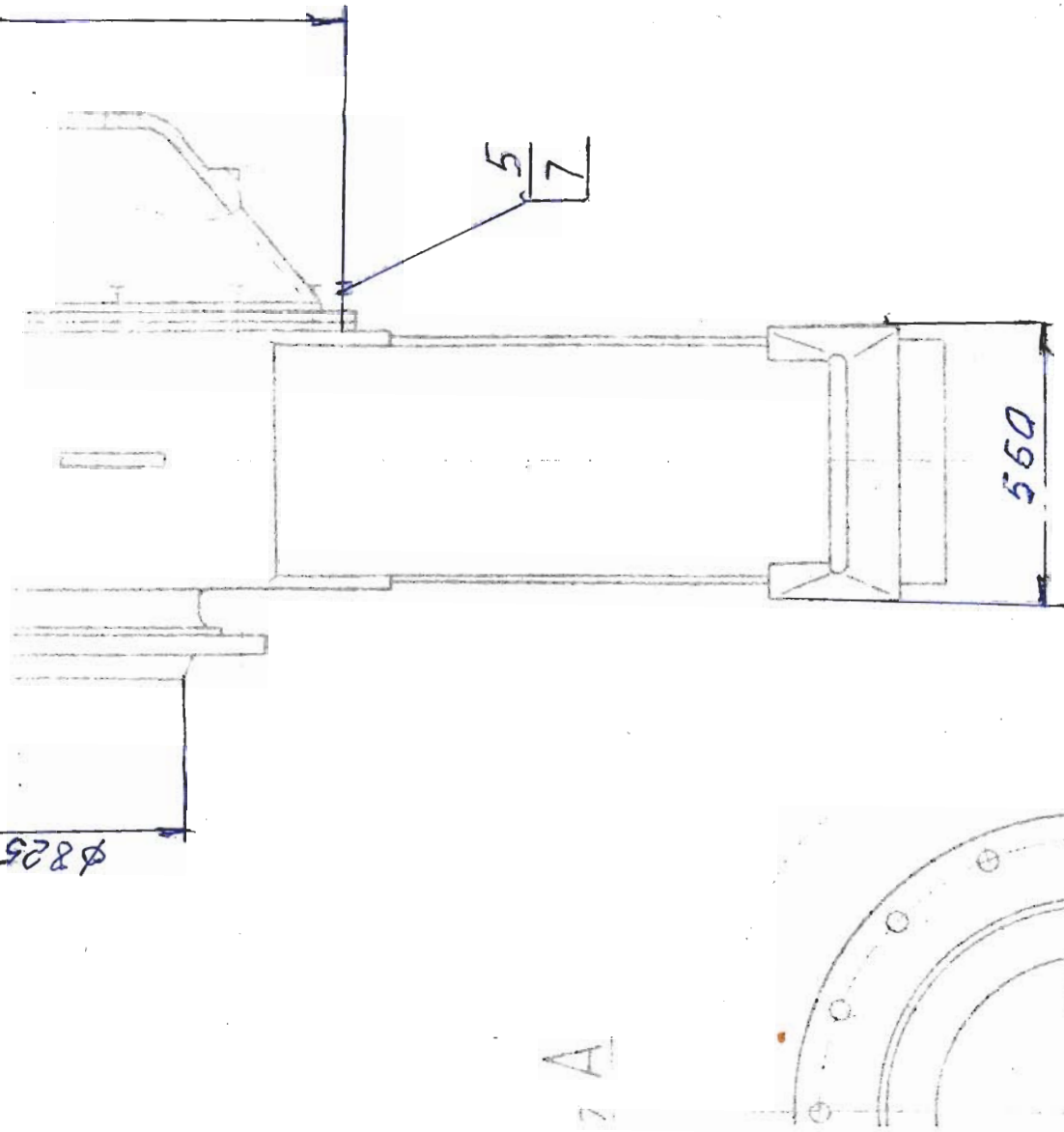


134301.200225

B42 A







1. Все болты затянуть до отказа.
2. После установки питателя на мельницу биевые ходы, в плоскости перпендикулярной оси вращения, допускаются не более 5 мм.
3. Проверка размера производится на монтаже. Зачерпывание затвердевшей в зупыре пыли не допускается.
4. Маркировать номер заказа, обозначение.
5. Головки болтов, поз. 4, на монтаже прикрутить к черпанам швом  $\Delta 5$ .
6. Покрасить:
  - а. Наружные торцы, эмаль ПФ-115 серая, У1.
  - б. Внутренние поверхности и места сопряжений, лак БТ-99 с алюминиевой пудрой, У1.

1343.01.200-205		Лит. № болта		Лит. № шпильки	
Питатель левый		ОКБ А 3892		1:10	
Сварочный чертеж		Лист 1		Лист 2	
Удостоверено		Удостоверено		Удостоверено	
Д. А. А. А.		Д. А. А. А.		Д. А. А. А.	