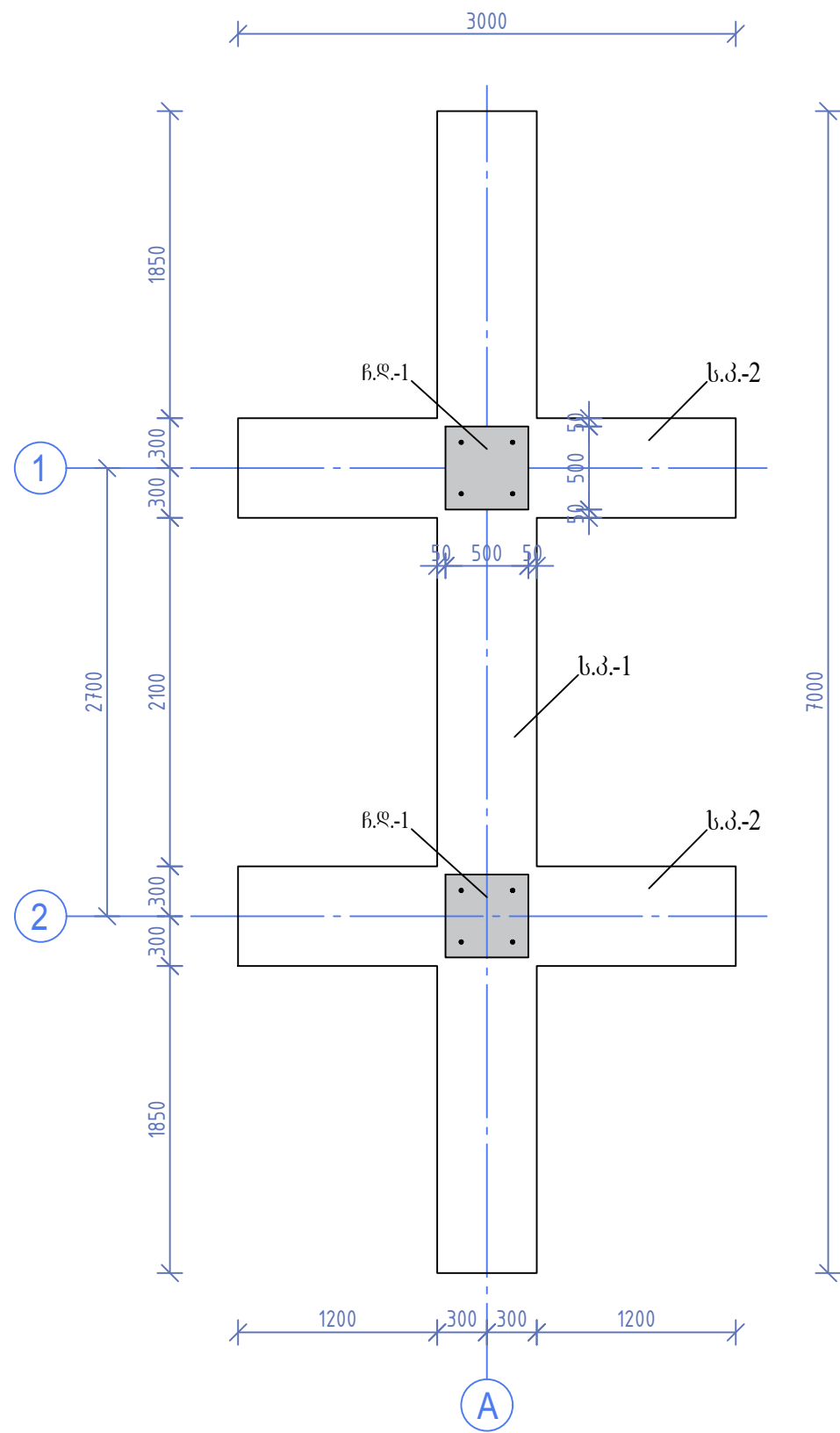


ავტობიოგრაფიული სადგურის დისკვენსერიის სექცია

კონსტრუქციული ნაწილი

თბილისი - 2016

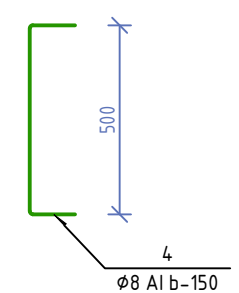
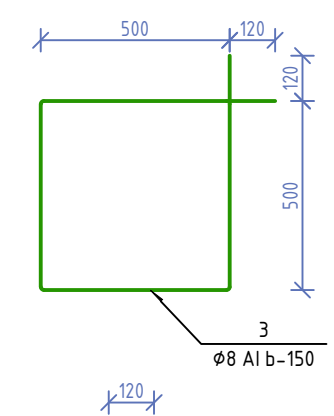
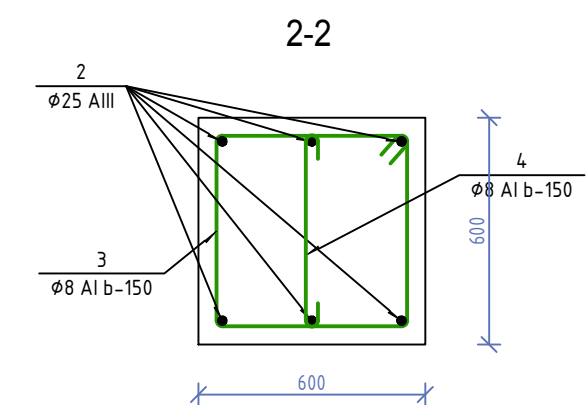
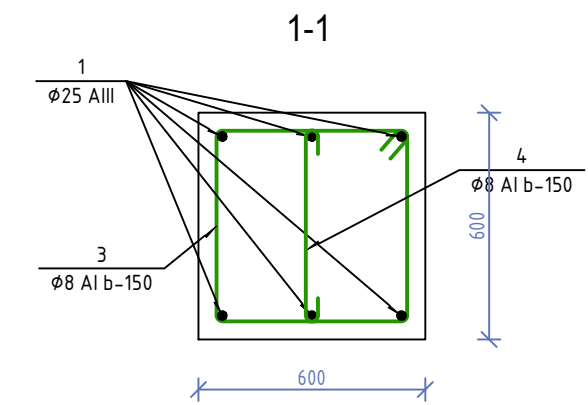
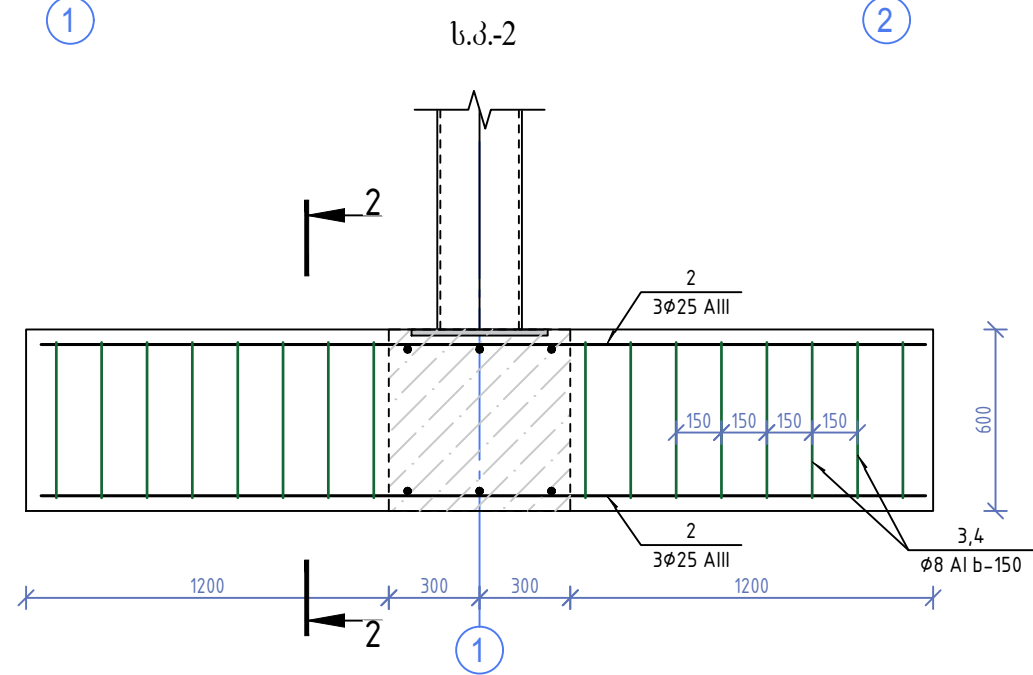
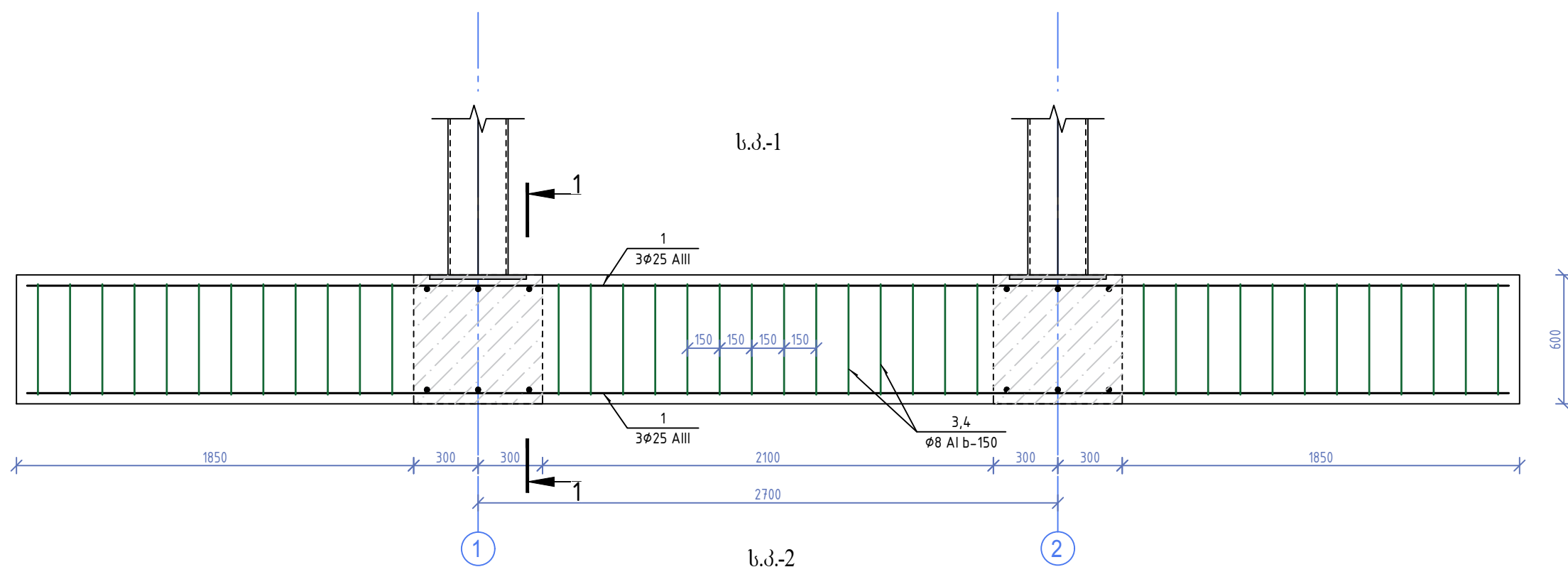
საძირკვლის გეგმა



შენიშვნა:
ნაგარი ბრუნვის დაფუძნების ზონები წინასწარ უნდა დაიტკეპნოს და
დაიფაროს დატკეპნილი მდინარის ბაღასტით

1. საძირკვლის კოჭი-1; 2 იხ. ნახ. კ-2
2. ჩასაყოფილებელი ღებალი-1 და მასალების სპეციფიკაცია საძირკვლებზე იხ. ნახ. კ-3

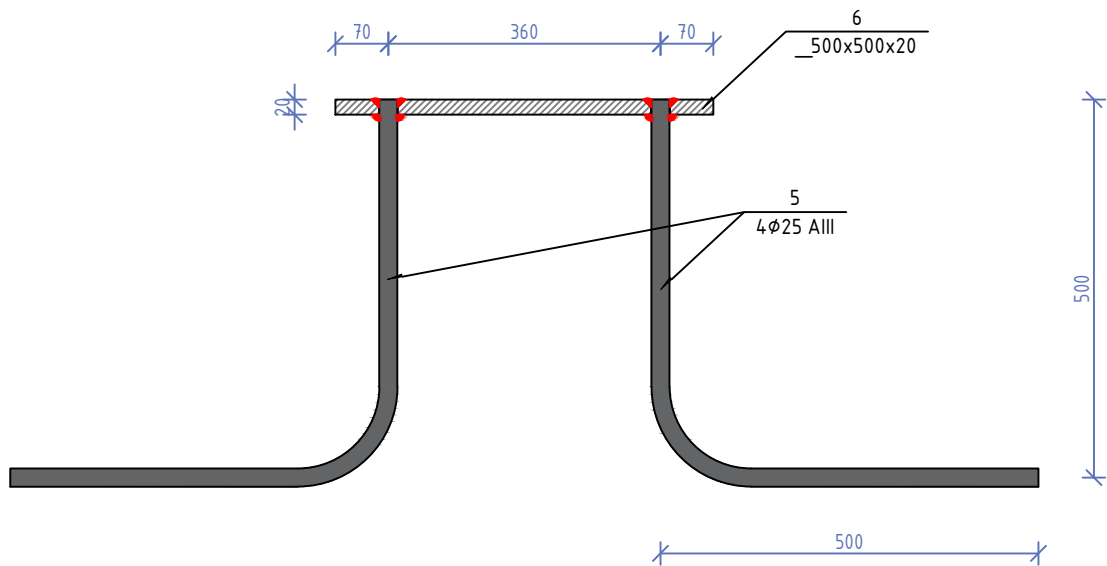
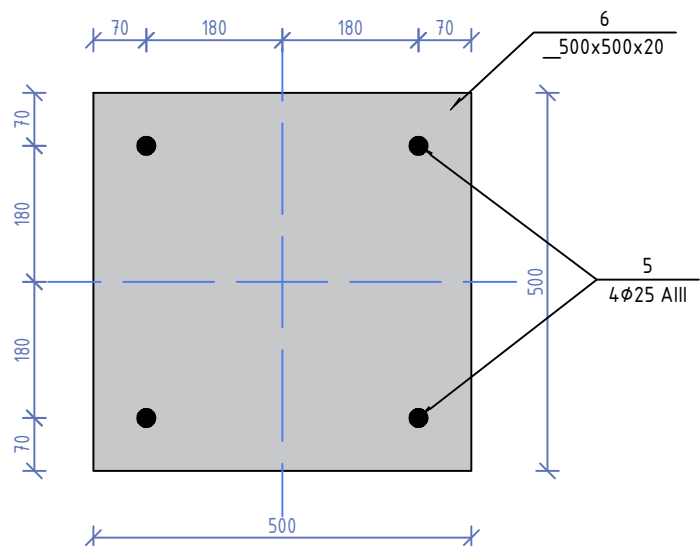
თანამდებობა	გვარი	ხელმოწერა	ავტორიზაციის საფუძრის დისკონსერვის სემცია			
კონსტრუქტორი	ზ. გვამაყორი		საძირკვლის გეგმა	ფურც.	მასშტ.	სტადია
			ჩასაყოფილებელი ღებალი	კ-1	1:50 1:10	



1. საპირფარეოს გეგმა იხ. ნახ. კ-1
2. მასშტაბის სპეციფიკაცია საპირფარეოს იხ. ნახ. კ-3

თანამდებობა	გვარი	ხელმოწერა	ავტორიზაციის საფუძრის დამადასტურებელი			
კონსტრუქტორი	ზ. გვამყრელიძე		საპირფარეოს კოშკი-1; 2 (ს.პ.-1; 2)			
			ფურც. კ-2	მასშტ. 1:25	სტადია	

ჩასაშოლგეპელი ღებელი (ჩ.ღ.-1)



მასალების სპეციფიკაცია საძირკვლებზე						არმატურის ამოკრეფა		
პოზ. N	ესკიზი	Ø და კლასი	სიგრძე, მმ	რ-ბა. ც	საერთო სიგრძე, მ	Ø და კლასი	სიგრძე, მ	მასა, კგ
1		Ø25AIII	6950	6	41.7	Ø25AIII	85.1	327.9
2		Ø25AIII	2950	12	35.4	Ø8AI	214.56	85.8
3	იხ. ესკიზი	Ø8AI	2240	72	161.28	არმატურა სულ:		413.7
4	იხ. ესკიზი	Ø8AI	740	72	53.28			
5		Ø25AIII	1000	8	8	ფურც. ლით.	0.90	63.6
6	ფურცლოვანი ლითონი	_450x20	450	2	0.9			
ბეტონი B25 V=4.3 მ³								

თანამდებობა	გვარი	ხელმოწერა	ავტობიზგასამართი საღებურის ღისპენსერის სემცია			
კონსტრუქტორი	ზ. გვამჭირი		ჩასაშოლგეპელი ღებელი-1 ღა მასალების სპეციფიკაცია საძირკვლებზე	ფურც.	მასშტ.	სტადია
				კ-3	1:10	