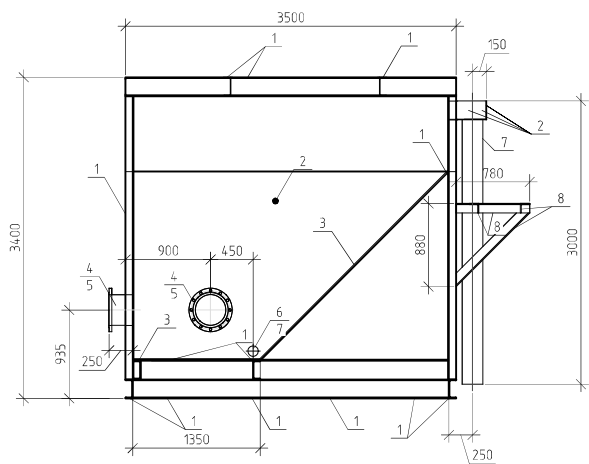
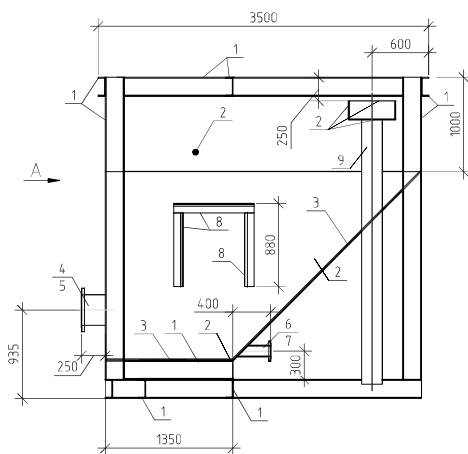


Поз.	Обозначение	Наименование	Кол.	Примечание
Стандартные изделия				
1	Швеллер 20П	Швеллер 20П ГОСТ 8240-97	60	п.м.
2	Лист 8	Лист 8 ГОСТ 19903-2015	40	п.м.
3	Лист 10	Лист 10 полиуретан, СКУ-7Л	15	п.м.
ТУ 22.29.29-001-15762649-2017				
4	Фланец 300-16-01	Фланец 300-16-01 ГОСТ 33259-2015	2	
5	Труба 325х12	Труба 325х12 ГОСТ 8732-78	0,7	п.м.
6	Фланец 100-10-01	Фланец 100-10-01 ГОСТ 33259-2015	1	
7	Труба 108х6	Труба 108х6 ГОСТ 8732-78	0,4	п.м.
8	Уголок 100х100х10	Уголок 100х100х10 ГОСТ 8509-93	5	п.м.
9	Труба 219х8	Труба 219х8 ГОСТ 8732-78	3	п.м.

1. Зумпф представляет собой сварную конструкцию из стали марки СтЗсп.  
2. Полный объем зумпфа = 20 м<sup>3</sup>.  
3. Сварные конструкции варить по линиям прилегания деталей сварными швами по ГОСТ 14771-76. Катет шва равен меньшей толщине свариваемых деталей. Сварные швы выполнить сплошными, равнопрочными.  
4. Футеровочные пластины из полиуретана клеить на эпоксидный клей. Перед приклеиванием полиуретана к железу провести подготовку поверхности, чтобы обеспечить максимальную адгезию и прочность соединения.

Вид А



ТН1302В0									
Изм.	Кол.уч.	Лист	№ док.	Подп.	Дата	Зумпф 20м <sup>3</sup>			
Разработал	Максик Д.Г.	12.24	12.24	12.24	12.24				
Проверил	Власов К.Г.	12.24	12.24	12.24	12.24	Чертеж общего вида			
ГИП	Старова Е.В.	12.24	12.24	12.24	12.24				
Н.контроль	Семенова О.А.	12.24	12.24	12.24	12.24	Утв.			
Утв.	Баринский Д.В.	12.24	12.24	12.24	12.24				
ТН1302В0							Стация	Масса	Масштаб
							Р	4120	1:40
							Лист	1	Листов 1