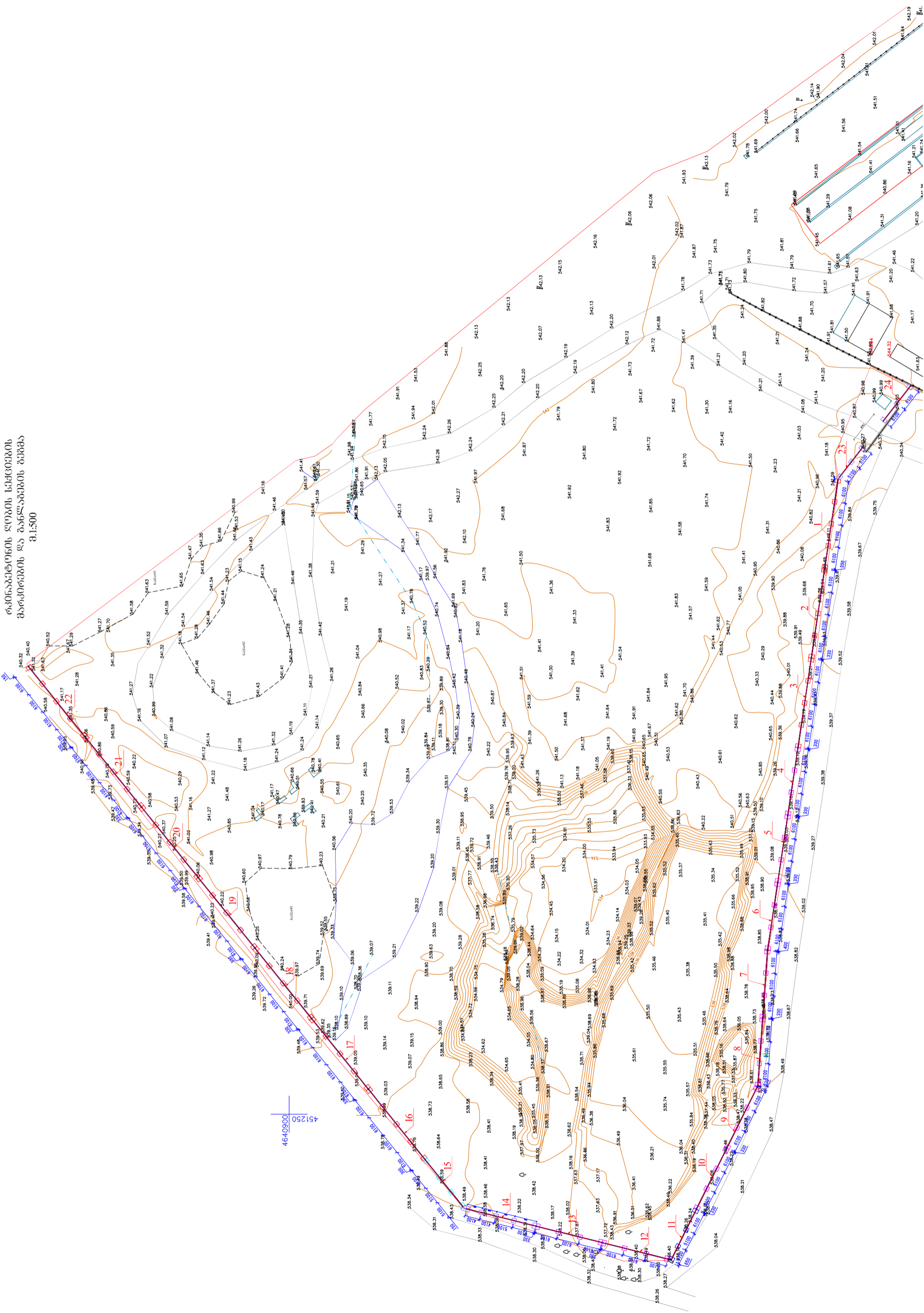
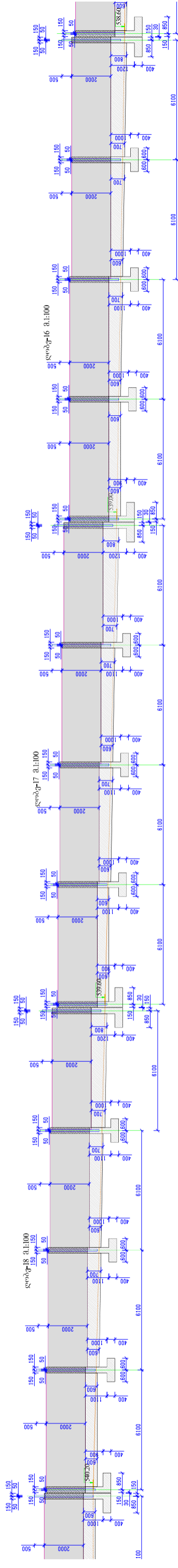
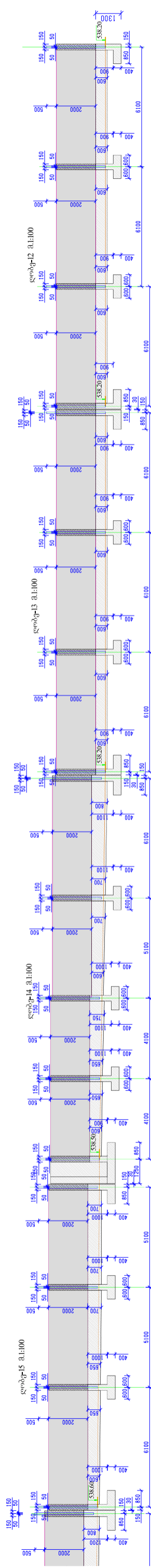
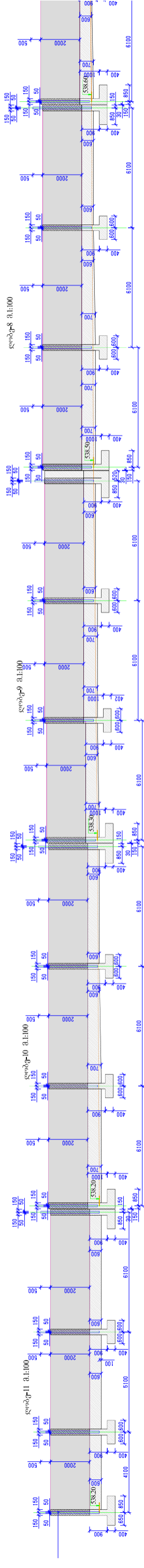
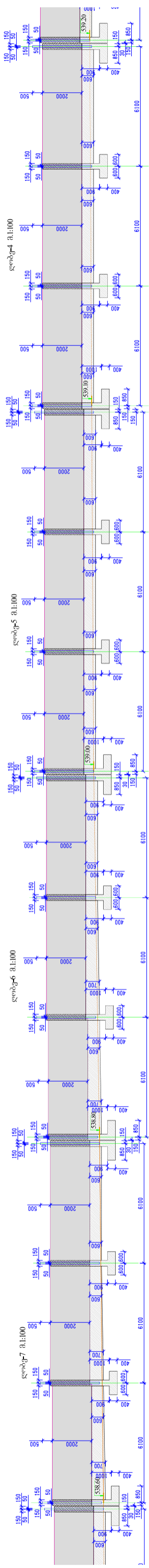
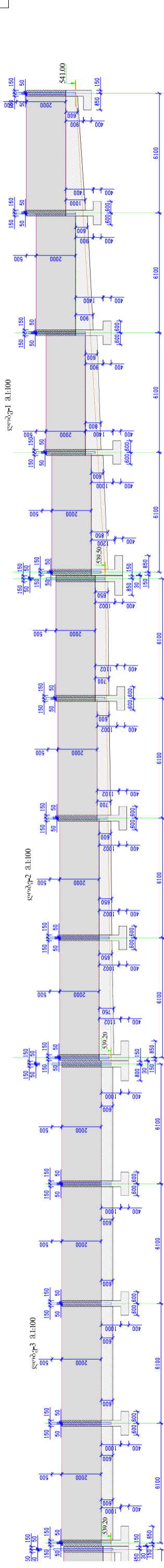
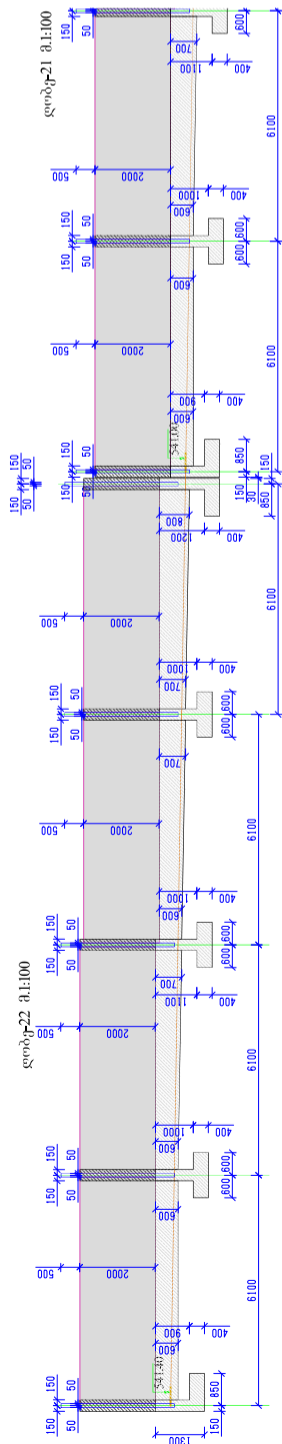


რკინაგზის ლიზის სპეციალური  
გეოგრაფიკული და გეოგრაფიკული გეგმა  
1:500







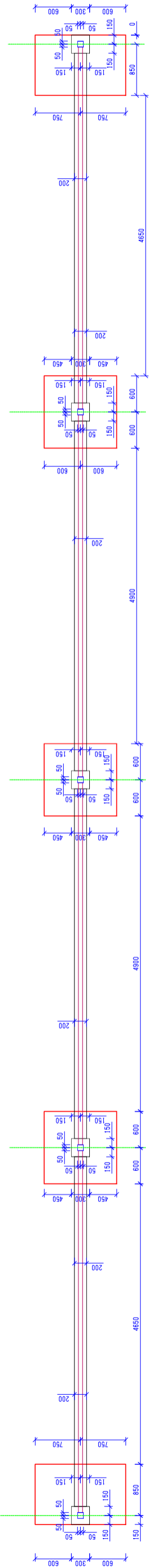
1-68(6)2

პანელი 6 მუცრობი -4 ცულო

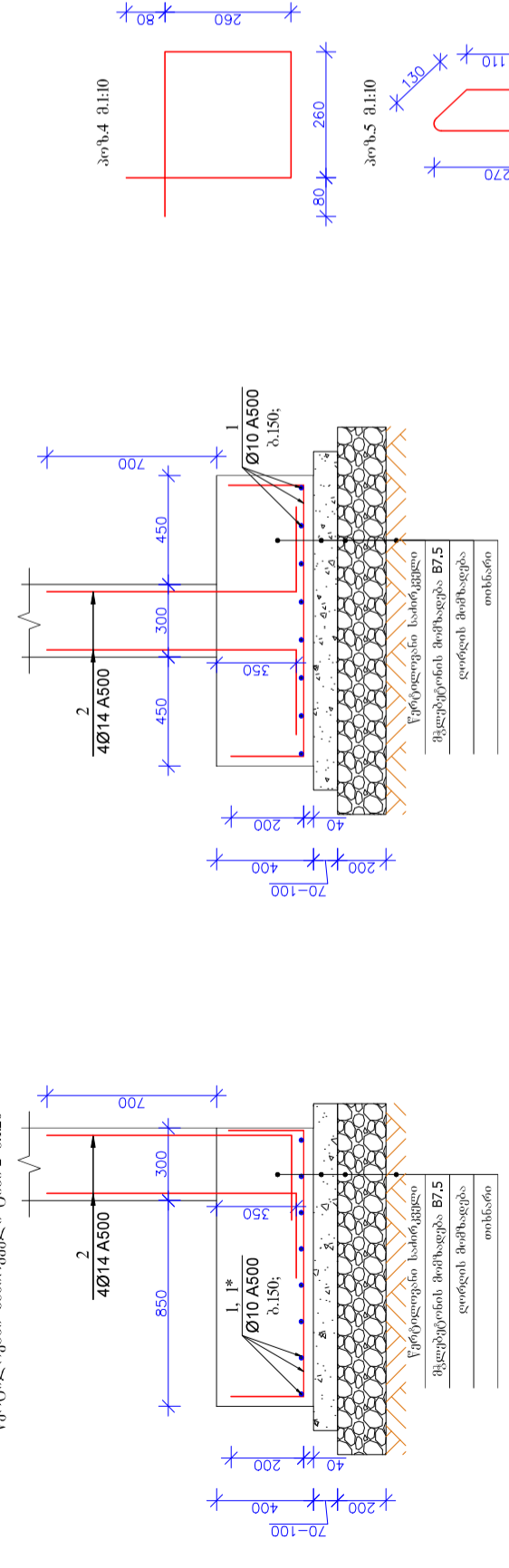
১৫৭

პანელი 6 მუცრობი -4 ცულო

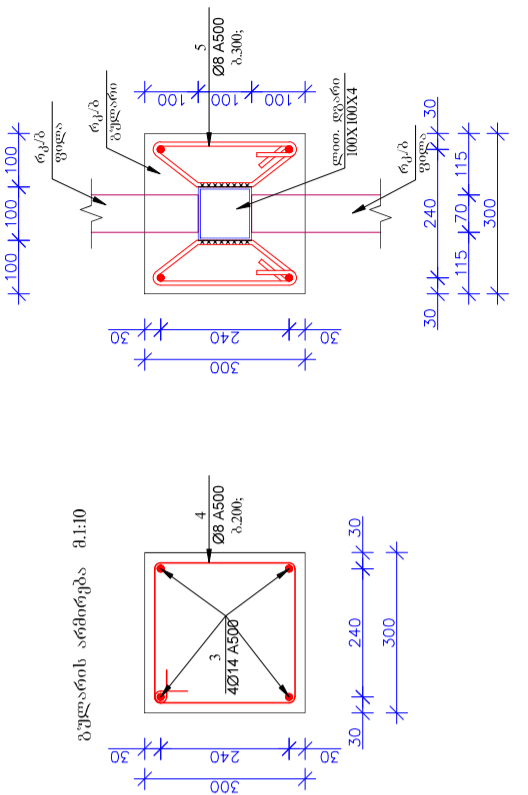
ჯიბი-2 მ.1:50



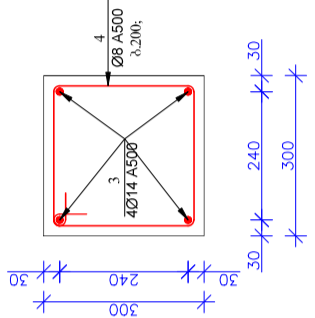
წერტილოვანი საბირკველი ტიპი-1 მ.1:20



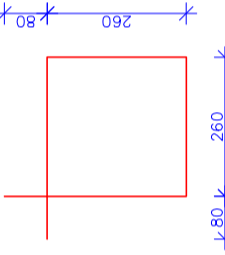
ბუღალის არმირება ანაკრებ ფილებიდან მ.1:10



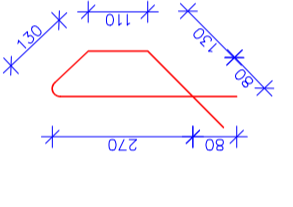
ბუღალის არმირება მ.1:10



პოჩ.4 მ.1:10



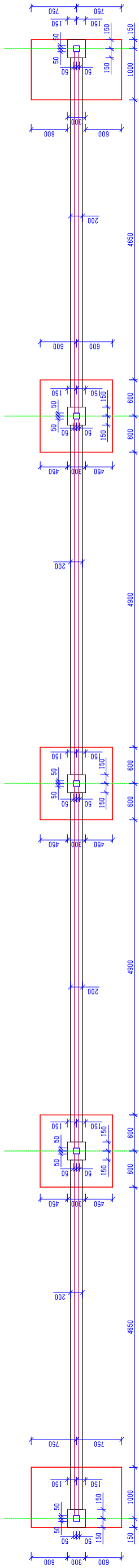
პოჩ.5 მ.1:10



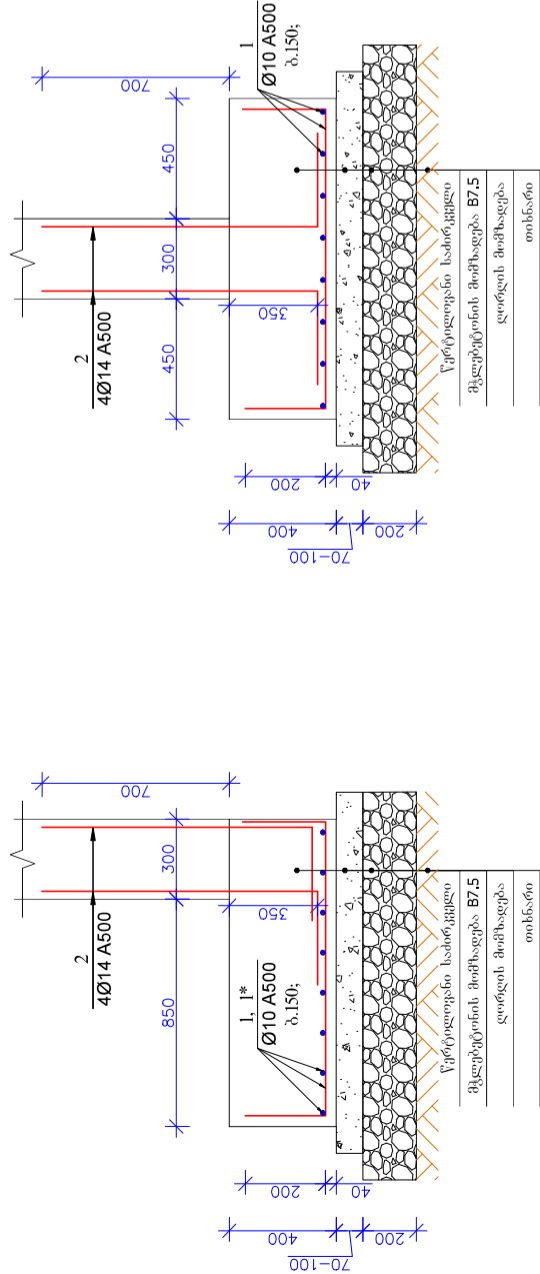
პოქი/ფორ. მ.1:10	საბირკველი ტიპი-2									
	პოქი/ფორ.	საბირკველი ტიპი-2	საბირკველი ტიპი-2	საბირკველი ტიპი-2	საბირკველი ტიპი-2	საბირკველი ტიპი-2	საბირკველი ტიპი-2	საბირკველი ტიპი-2	საბირკველი ტიპი-2	საბირკველი ტიპი-2
პოქი/ფორ. მ.1:10	1	10	A500c	1500	16	24.0	14.8	79.9	0.4	0.155
	2	14	A500c	1400	4	5.6	6.8	20.3	0.4	0.155
	3	14	A500c	3100	4	12.4	15.0	44.9	1.20	0.47
	4	8	A500	1200	6	7.2	2.8	8.5	1.20	0.47
	5	8	A500	800	14	11.2	4.4	13.3	1.20	0.47
ჯამი		100X100XX4	-	3000	1	3	36.2	239.8	1.2	0.465
პოქი/ფორ. მ.1:10		100X100XX4	-	3000	1	3	36.2	239.8	1.2	0.465

პოქი/ფორ. მ.1:10	საბირკველი ტიპი-2									
	პოქი/ფორ.	საბირკველი ტიპი-2	საბირკველი ტიპი-2	საბირკველი ტიპი-2	საბირკველი ტიპი-2	საბირკველი ტიპი-2	საბირკველი ტიპი-2	საბირკველი ტიპი-2	საბირკველი ტიპი-2	საბირკველი ტიპი-2
პოქი/ფორ. მ.1:10	1	10	A500c	2000	10	20.0	12.3	84.9	0.5	0.16
	1*	10	A500c	1500	8	12	7.4	24.6	0.5	0.16
	2	14	A500c	1400	4	5.6	6.3	14.8	0.5	0.16
	3	14	A500c	3100	4	12.4	15.0	13.5	1.00	0.32
	4	8	A500	1200	6	7.2	2.3	30.0	1.00	0.32
ჯამი		100X100XX4	-	3000	1	3	36.2	72.3	1.00	0.32
პოქი/ფორ. მ.1:10		100X100XX4	-	3000	1	3	36.2	72.3	1.00	0.32

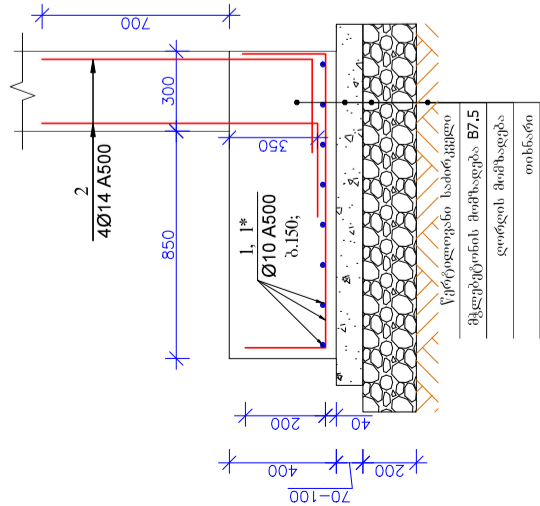
პოქი/ფორ. მ.1:10	საბირკველი ტიპი-2									
	პოქი/ფორ.	საბირკველი ტიპი-2	საბირკველი ტიპი-2	საბირკველი ტიპი-2	საბირკველი ტიპი-2	საბირკველი ტიპი-2	საბირკველი ტიპი-2	საბირკველი ტიპი-2	საბირკველი ტიპი-2	საბირკველი ტიპი-2
პოქი/ფორ. მ.1:10	6	14	A500c	11000	1	110.0	132.9	132.9	0.00	0.00
	7	10	A500c	55000	1	55	33.9	33.9	0.00	0.00
	8	8	A500	20000	1	200	78.9	78.9	0.00	0.00
ჯამი		100X100XX4	-	3000	1	3	36.2	245.6	0.00	0.00
პოქი/ფორ. მ.1:10		100X100XX4	-	3000	1	3	36.2	245.6	0.00	0.00



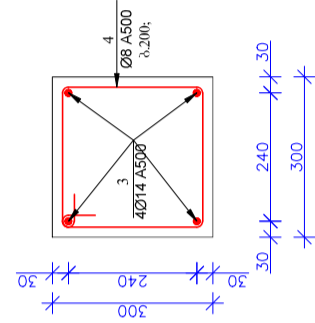
წერტილოვანი საძირკველი ტიპი-1 მ.1:20



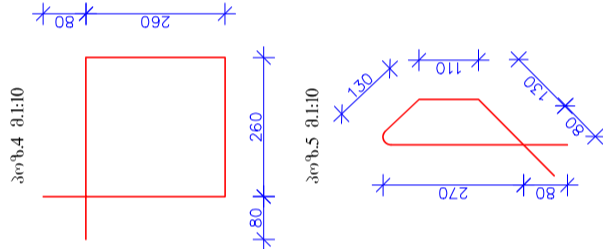
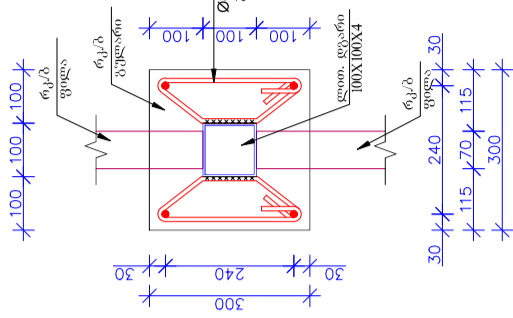
წერტილები საბრკველი ტიპი-2 2.1.20



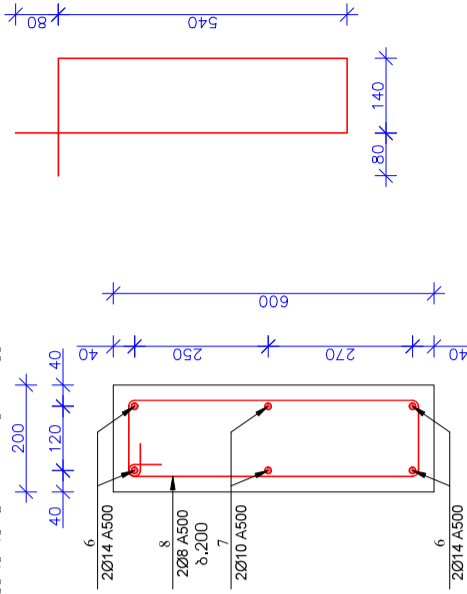
ბუღალტრის ანგარიშები 21:10



გუქლარის არმირება ანაკრებ  
ფილმთან მ.1:10



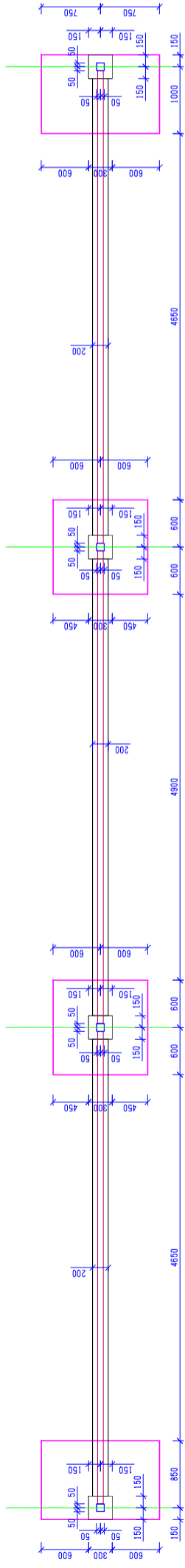
კვლეულ კოჭის არმოცემის სქემა მ.1:10



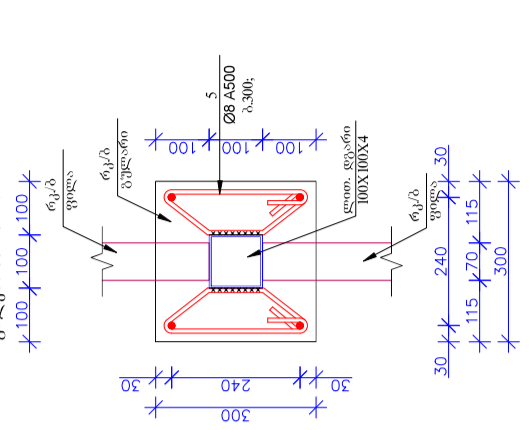
პანელი 6 მუცრინი - 8 ცალი

[illegible]

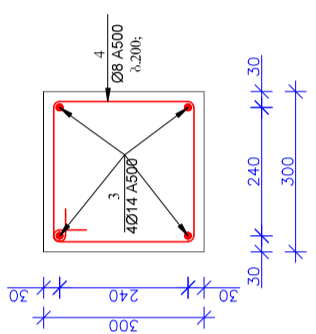
ღობე-4;12;13 მ.1:50



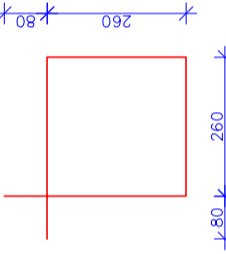
გულარის არძერება ანკერებ  
ფილკოთან მ.1:10



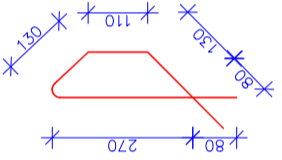
გულარის არძერება მ.1:10



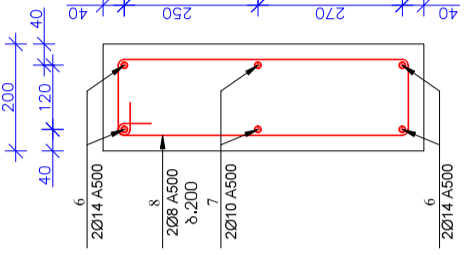
პიზა4 მ.1:10



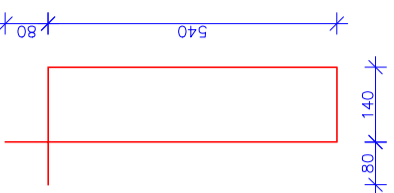
პიზა5 მ.1:10



გულარკოვკის არძერების სკეჩა მ.1:10

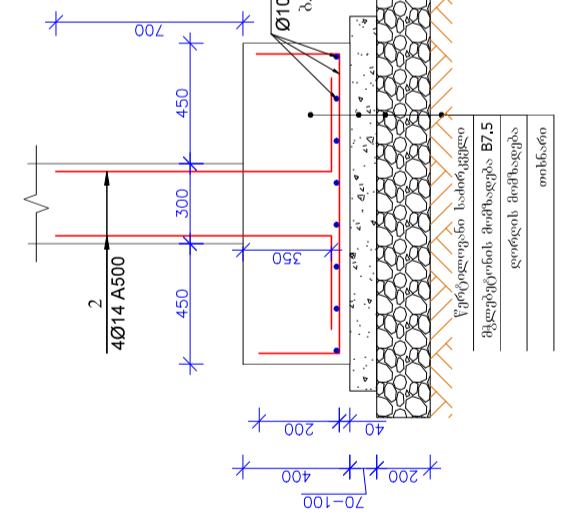


პიზა8 მ.1:10

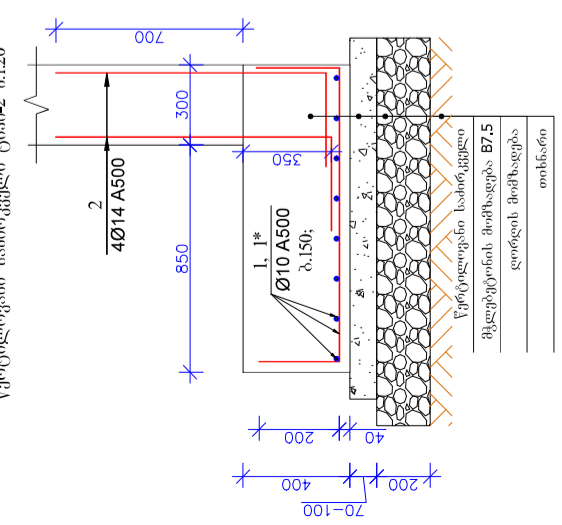


პანელი 6 მეტრისანი -9 ცალი

წერტილოვანი საბირკველი ტიპი-1 მ.1:20

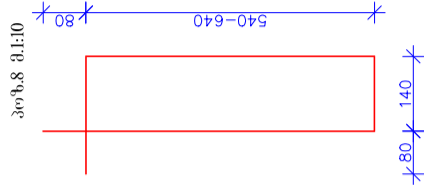
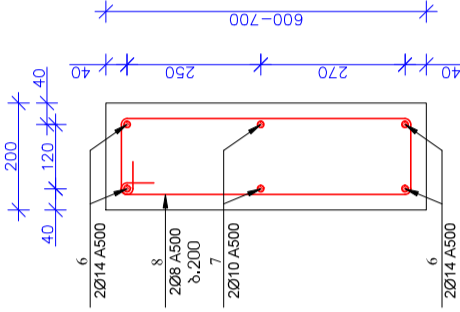
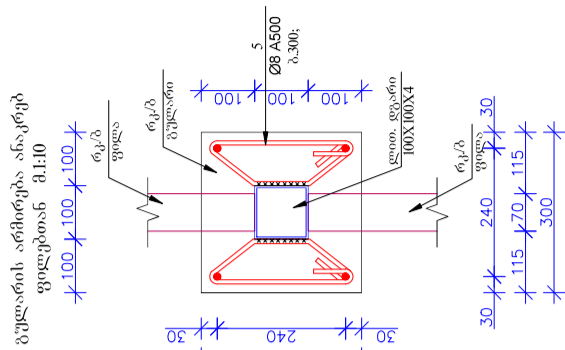
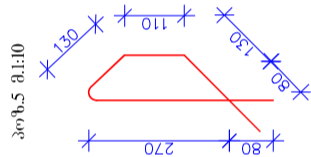
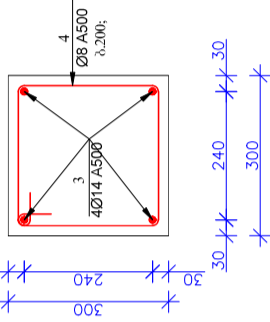
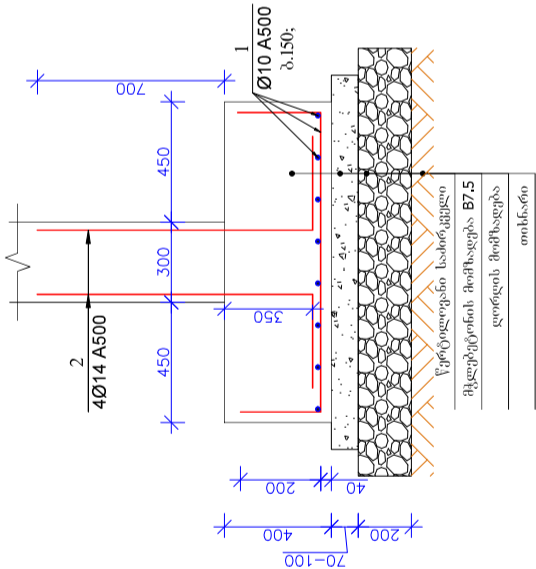
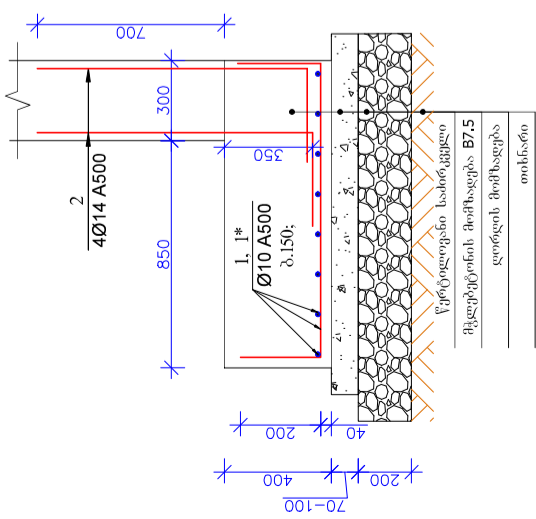


წერტილოვანი საბირკველი ტიპი-2 მ.1:20



ს(ტ)ა-4;12;13													
პირმძრა, დასახ.	პირიპა	არმაპ. დასახ.	არმაპ. კლასი	სიგრძე (L)	რაიონი, (n)	LxH (მ)	წონა (კგ)	წონა (კგ)	წონა (კგ)	პირმძრა, დასახ.	პირმძრა B25 მ³	პირმძრა B7.5 მ³	პირმძრა B25 მ³
პირმძრა, დასახ.	1	10	A500c	1500	16	240	148	88.7	40.6	6	0.86	0.155	0.93
	2	14	A500c	1400	4	5.6	68	40.6	84.1				
	3	14	A500c	2900	4	11.6	140	17.0	26.5				
	4	8	A500	1200	6	7.2	2.8	216.9	473.8				
	5	8	A500	800	14	11.2	4.4	0.4	0.155				
გვერდი		100X100X4		-	3000	1	3	36.2	0.4	0.155	0.86	0.93	5.16
ს(ტ)ა-4;12;13													
პირმძრა, დასახ.	პირიპა	არმაპ. დასახ.	არმაპ. კლასი	სიგრძე (L)	რაიონი, (n)	LxH (მ)	წონა (კგ)	წონა (კგ)	წონა (კგ)	პირმძრა, დასახ.	პირმძრა B25 მ³	პირმძრა B7.5 მ³	პირმძრა B25 მ³
პირმძრა, დასახ.	1	10	A500c	2000	10	20.0	12.3	73.9	44.4	6	0.86	0.16	0.96
	1*	10	A500c	1500	8	12	7.4	40.6	87.0				
	2	14	A500c	1400	4	5.6	68	17.0	26.5				
	3	14	A500c	3000	4	12	14.5	216.9	473.8				
	4	8	A500	1200	6	7.2	2.8	0.5	0.16				
გვერდი		100X100X4		-	3000	1	3	36.2	0.5	0.16	0.86	0.96	5.16
ს(ტ)ა-4;12;13													
პირმძრა, დასახ.	პირიპა	არმაპ. დასახ.	არმაპ. კლასი	სიგრძე (L)	რაიონი, (n)	LxH (მ)	წონა (კგ)	წონა (კგ)	წონა (კგ)	პირმძრა, დასახ.	პირმძრა B25 მ³	პირმძრა B7.5 მ³	პირმძრა B25 მ³
პირმძრა, დასახ.	6	14	A500c	82000	1	82.0	99.0	198.1	49.3	2	2.1	0.00	4.20
	7	10	A500c	40000	1	40	24.6	107.9	355.3				
	8	8	A500	1520	90	136.8	540	0	0				
ს(ტ)ა-4;12;13							177.6	0	0	2.1	0	0	4.2





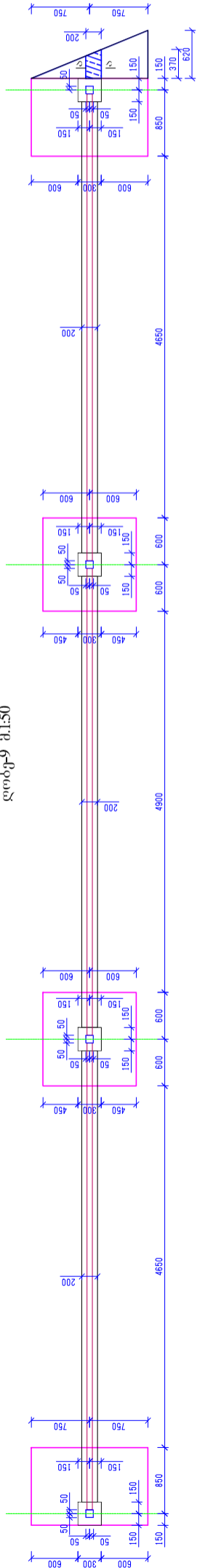
2023-6;7;8

2023-6-7:8

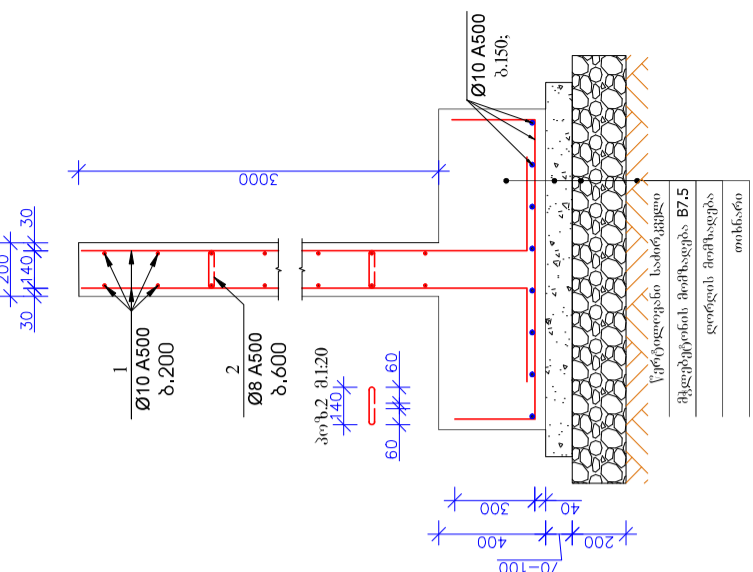
2020-6;7:8

პანელი 6 მჭრანი -9 ცალი

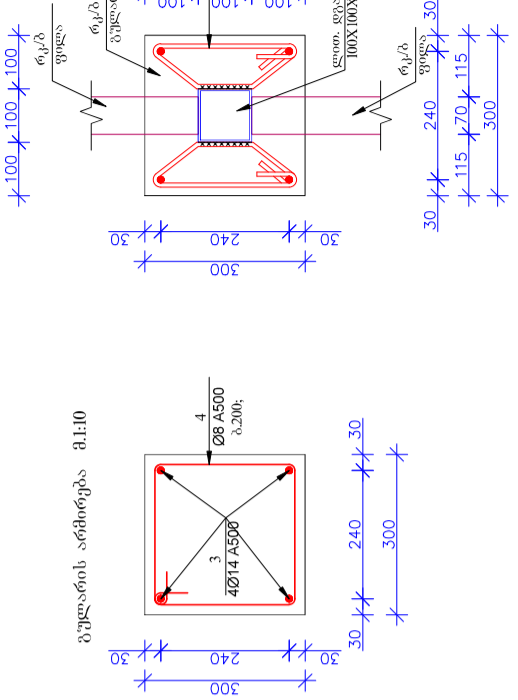
ღობე-9 მ.1:50



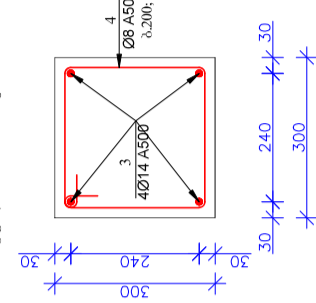
აა ჰბილი მ.1:20  
რკინაბეტონის კედელი



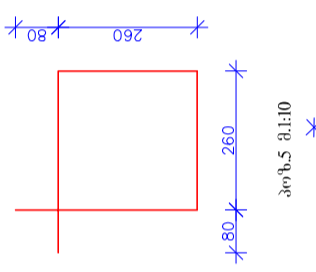
ბუღალის არმირება ანაკრებ  
ფილაგოან მ.1:10



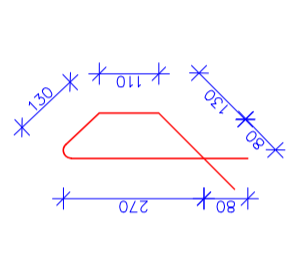
ბუღალის არმირება მ.1:10



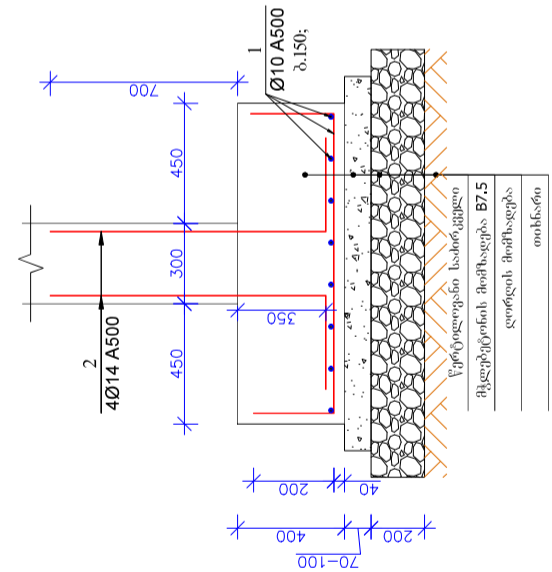
პოზ.4 მ.1:10



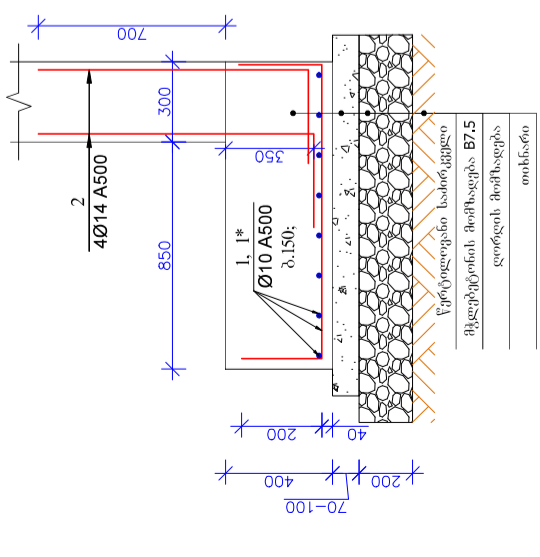
პოზ.5 მ.1:10



წვრილოვანი საბრკველი ტიპი-1 მ.1:20



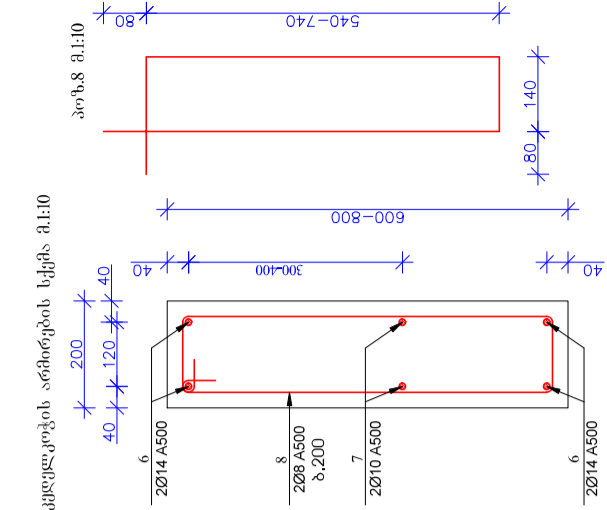
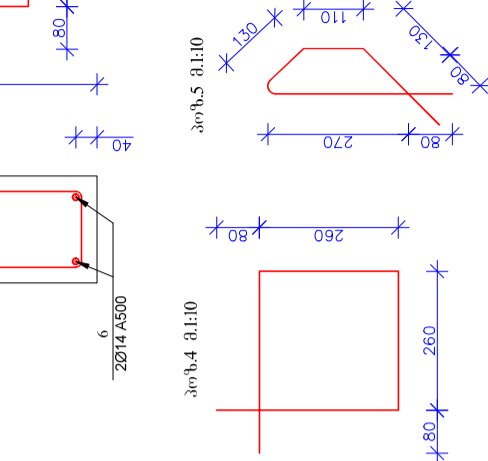
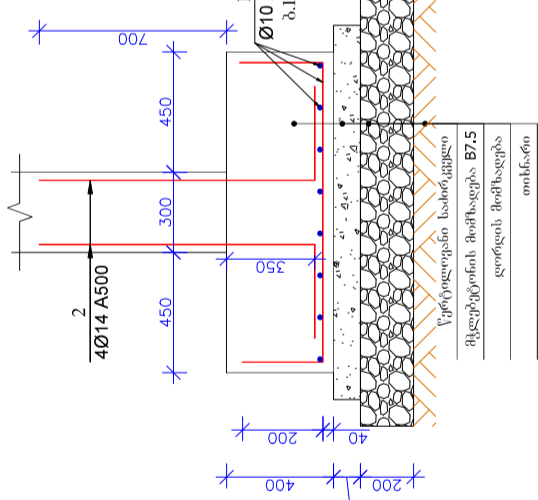
წვრილოვანი საბრკველი ტიპი-2 მ.1:20



ღობე-9												
კონსტრ. დახაზ.	პოზ. №	არმატ. გოთხ.	არმატ. ჯგუფი	სიგრძე (L)	განკლ. (მ)	Lxn (მ)	წონა (კგ)	წონა (კგ)	გამტარი B7.5 მ³	გამტარი B25 მ³	კონსტრ. რაიონი	საშუალო B7.5 მ³
ბეტონის არმატირება	1	10	A500c	1500	16	24.0	14.8	0.4	0.155	0.87	2	29.6
	2	14	A500c	1400	4	5.6	6.8					13.5
	3	14	A500c	3000	4	12	14.5					29.0
	4	8	A500	1200	6	7.2	2.8					5.7
	5	8	A500	800	14	11.2	4.4					8.8
გამტარი	100X100X4	-	3000	1	3	36.2	79.5	0.4	0.155	0.87	158.9	0.8
სულ												
1.74												





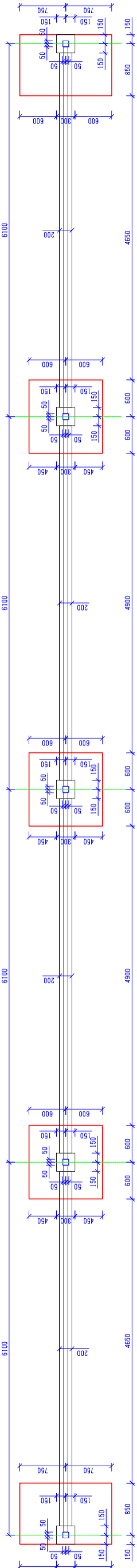
[illegible]

სტატ-14											
პროცენტუალები	პროცენტუალები	საშუალო	საშუალო	საშუალო	საშუალო	საშუალო	საშუალო	საშუალო	საშუალო	საშუალო	საშუალო
პროცენტუალები	პროცენტუალები	საშუალო	საშუალო	საშუალო	საშუალო	საშუალო	საშუალო	საშუალო	საშუალო	საშუალო	საშუალო
1	10	A500c	10000	1	100	61.6	0	0	1.26	1	61.6
2	8	A500	260	14	3.64	1.4	0	0	1.4	0.00	1.26
						63.1	0	0	1.26	0	1.26

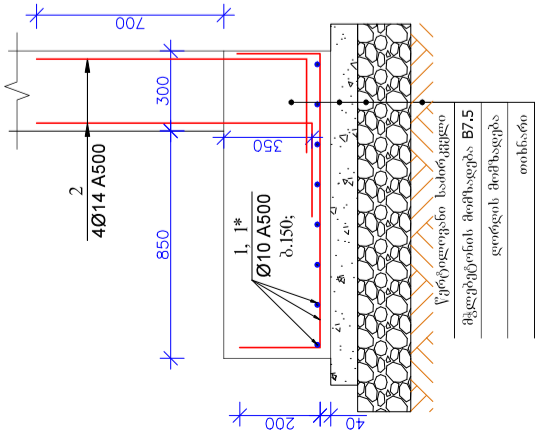
Technical drawing of a reinforced concrete slab (B75) showing reinforcement details. The drawing includes a cross-section and a plan view. The cross-section shows a slab with a thickness of 120 mm, supported by a wall. Reinforcement consists of top bars (red) and bottom bars (blue). The plan view shows a rectangular slab with dimensions 400 mm by 300 mm. Reinforcement bars are spaced at 140 mm. A note indicates 'B75' and 'сечение' (section).

მკვლევების მიმზადება	B7.5
ლორდის მომზადება	
თიხნარი	

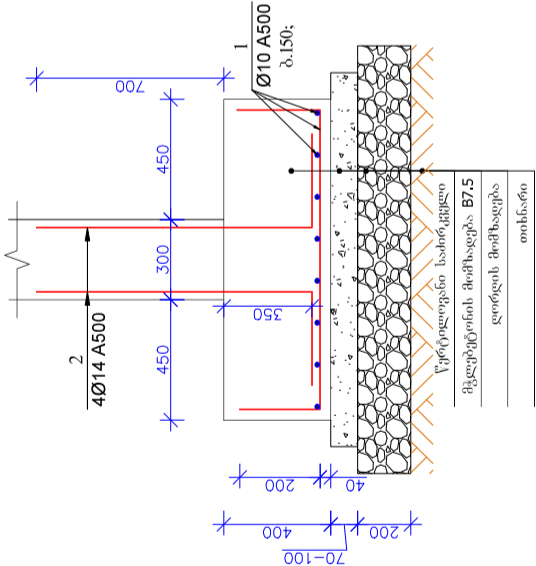




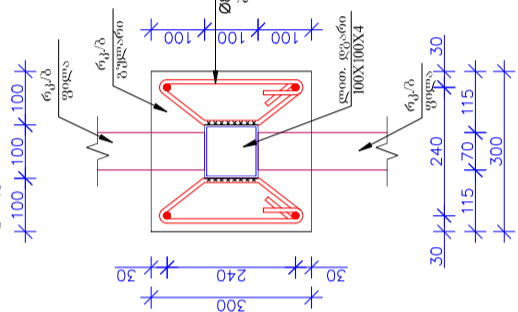
წერტილოვანი საძირკველი ტიპი-2 მ.1:20



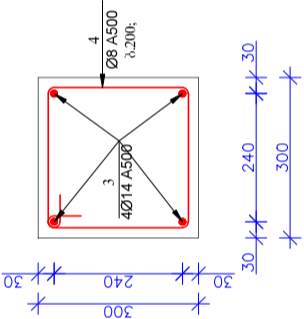
წერტილოვანი საძირკველი ტიპი-1 მ.1:20



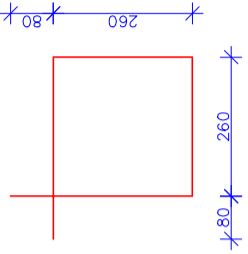
გულისანის აბმრებს ანაკრებ ფილეტონ მ.1:10



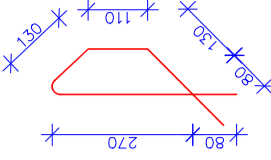
გულისანის აბმრებს მ.1:10



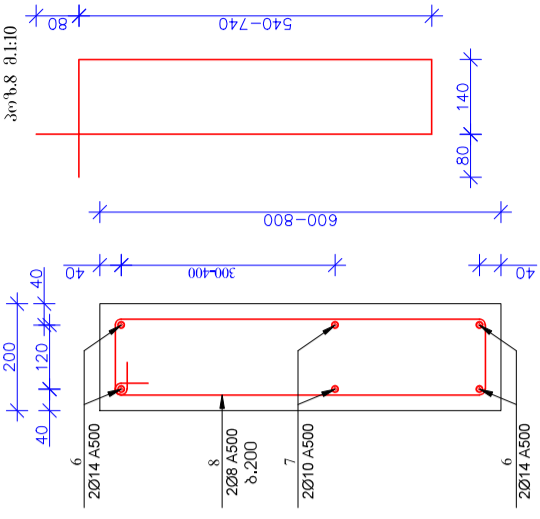
პოზ.4 მ.1:10



პოზ.5 მ.1:10



კედელკოვის აბმრების სკეზ მ.1:10



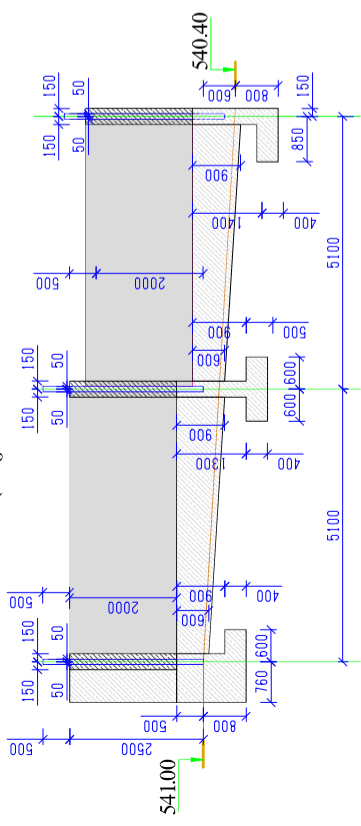
ლოტი-16; 17; 18; 20; 21; 22											
კონსტრუქციის დასახ.	კონსტრუქციის დასახ.	გაბარიტი (მ)	გაბარიტი (მ)	სიღრმე (მ)	სიღრმე (მ)	სიღრმე (მ)	სიღრმე (მ)	სიღრმე (მ)	სიღრმე (მ)	სიღრმე (მ)	სიღრმე (მ)
1	10	A500c	1500	16	14.8	79.5	0.4	0.155	0.87	7.2	15.66
2	14	A500c	1400	4	5.6	6.8					
3	14	A500c	3000	4	12	14.5					
4	8	A500	1200	6	7.2	2.8					
5	8	A500	800	14	11.2	4.4					
დასახ.	100X100XX4	-	3000	1	3	36.2					
სულ											

ლოტი-16; 17; 18; 20; 21; 22											
კონსტრუქციის დასახ.	კონსტრუქციის დასახ.	გაბარიტი (მ)	გაბარიტი (მ)	სიღრმე (მ)	სიღრმე (მ)	სიღრმე (მ)	სიღრმე (მ)	სიღრმე (მ)	სიღრმე (მ)	სიღრმე (მ)	სიღრმე (მ)
1	10	A500c	2000	10	12.3	84.4	0.5	0.16	0.87	6	10.44
1*	10	A500c	1500	8	7.4	88.7					
2	14	A500c	1400	4	5.6	6.8					
3	14	A500c	3000	4	12	14.5					
4	8	A500	1200	6	7.2	2.8					
5	8	A500	800	14	11.2	4.4					
დასახ.	100X100XX4	-	3000	1	3	36.2					
სულ											

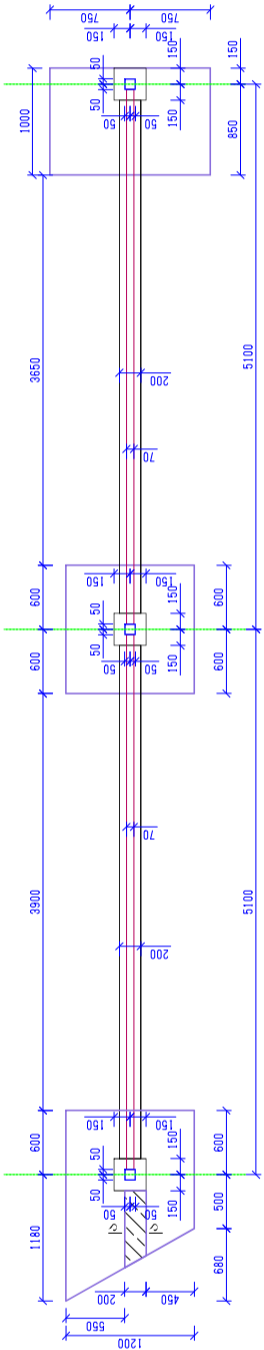
ლოტი-16; 17; 18; 20; 21; 22											
კონსტრუქციის დასახ.	კონსტრუქციის დასახ.	გაბარიტი (მ)	გაბარიტი (მ)	სიღრმე (მ)	სიღრმე (მ)	სიღრმე (მ)	სიღრმე (მ)	სიღრმე (მ)	სიღრმე (მ)	სიღრმე (მ)	სიღრმე (მ)
6	14	A500c	11000	1	110.0	132.9					
7	10	A500c	55000	1	55	33.9					
8	8	A500	24000	1	240	94.7					
სულ											

პანელი 6 მეტრიანი -24 ცალი

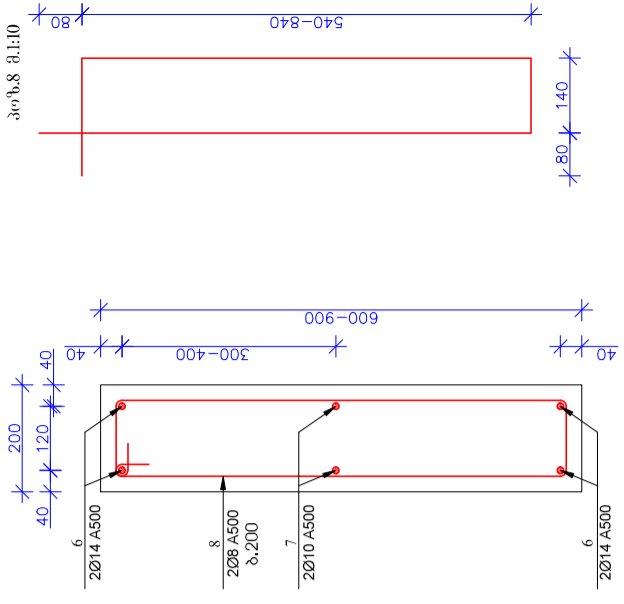
ღობე-23 მ.1:100



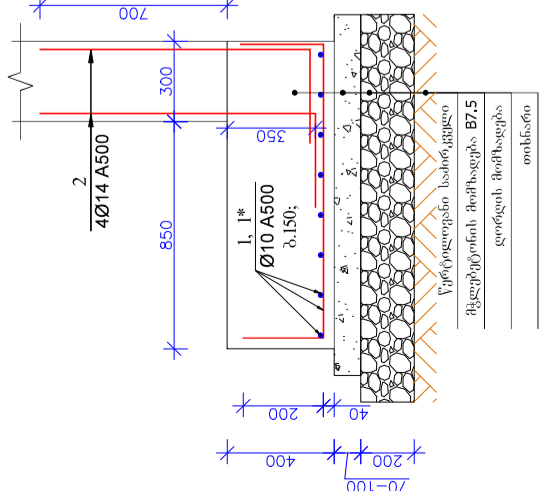
ღობე-23 მ.1:50



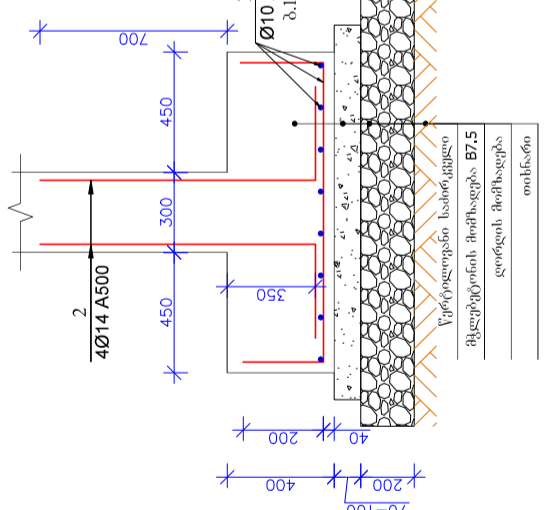
ძველესიკის ამბორების სქემა მ.1:10



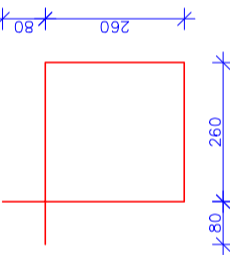
წებრტოლფანი საძირკველი ტიპი-2 მ.1:20



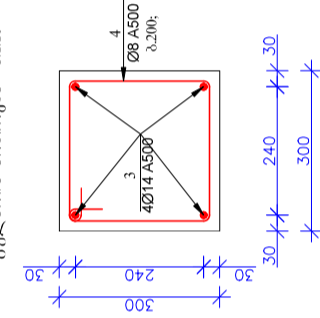
წებრტოლფანი საძირკველი ტიპი-1 მ.1:20



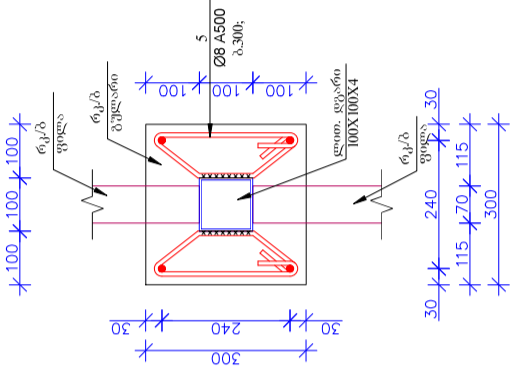
პოზ.4 მ.1:10



ბუღარის ამბორებს მ.1:10



ბუღარის ამბორებს ანაკრებ ფუძეების მ.1:10



ღობე-23												
კონსტრუქციის ნაწილი	კონსტრუქციის ნაწილი	კონსტრუქციის ნაწილი	კონსტრუქციის ნაწილი	კონსტრუქციის ნაწილი	კონსტრუქციის ნაწილი	კონსტრუქციის ნაწილი	კონსტრუქციის ნაწილი	კონსტრუქციის ნაწილი	კონსტრუქციის ნაწილი	კონსტრუქციის ნაწილი	კონსტრუქციის ნაწილი	კონსტრუქციის ნაწილი
1	10	A500c	1500	16	240	14.8	80.9	0.4	0.155	0.88	0.31	1.76
2	14	A500c	1400	4	5.6	6.8	13.5	0.31	0.16	0.88	0.31	1.76
3	14	A500c	3300	4	13.2	15.9	31.9	0.80	0.50	0.88	0.31	1.76
4	8	A500	1200	6	7.2	2.8	5.7	0.80	0.50	0.88	0.31	1.76
5	8	A500	800	14	11.2	4.4	8.8	0.80	0.50	0.88	0.31	1.76
შენიშვნა	100X100X4	-	3000	1	3	36.2	72.3	0.80	0.50	0.88	0.31	1.76

ღობე-23												
კონსტრუქციის ნაწილი	კონსტრუქციის ნაწილი	კონსტრუქციის ნაწილი	კონსტრუქციის ნაწილი	კონსტრუქციის ნაწილი	კონსტრუქციის ნაწილი	კონსტრუქციის ნაწილი	კონსტრუქციის ნაწილი	კონსტრუქციის ნაწილი	კონსტრუქციის ნაწილი	კონსტრუქციის ნაწილი	კონსტრუქციის ნაწილი	კონსტრუქციის ნაწილი
1	10	A500c	2000	10	20.0	12.3	84.9	0.5	0.16	0.88	0.16	0.88
1*	10	A500c	1500	8	12	7.4	12.3	0.5	0.16	0.88	0.16	0.88
2	14	A500c	1400	4	5.6	6.8	7.4	0.5	0.16	0.88	0.16	0.88
3	14	A500c	3100	4	12.4	15.0	15.0	0.5	0.16	0.88	0.16	0.88
4	8	A500	1200	6	7.2	2.8	2.8	0.5	0.16	0.88	0.16	0.88
5	8	A500	800	14	11.2	4.4	4.4	0.5	0.16	0.88	0.16	0.88
შენიშვნა	100X100X4	-	3000	1	3	36.2	36.2	0.5	0.16	0.88	0.16	0.88

ღობე-23												
კონსტრუქციის ნაწილი	კონსტრუქციის ნაწილი	კონსტრუქციის ნაწილი	კონსტრუქციის ნაწილი	კონსტრუქციის ნაწილი	კონსტრუქციის ნაწილი	კონსტრუქციის ნაწილი	კონსტრუქციის ნაწილი	კონსტრუქციის ნაწილი	კონსტრუქციის ნაწილი	კონსტრუქციის ნაწილი	კონსტრუქციის ნაწილი	კონსტრუქციის ნაწილი
6	14	A500c	48000	1	48.0	38.0	58.0	0.00	0.00	1.45	1.45	1.45
7	10	A500c	24000	1	24	4.8	14.8	0.00	0.00	1.45	1.45	1.45
8	8	A500	1920	55	105.6	41.6	41.6	0.00	0.00	1.45	1.45	1.45
შენიშვნა	100X100X4	-	3000	1	3	36.2	36.2	0.00	0.00	1.45	1.45	1.45

პანელი 5 მეტრისი -2 (კალი

ღობე-23												
კონსტრუქციის ნაწილი	კონსტრუქციის ნაწილი	კონსტრუქციის ნაწილი	კონსტრუქციის ნაწილი	კონსტრუქციის ნაწილი	კონსტრუქციის ნაწილი	კონსტრუქციის ნაწილი	კონსტრუქციის ნაწილი	კონსტრუქციის ნაწილი	კონსტრუქციის ნაწილი	კონსტრუქციის ნაწილი	კონსტრუქციის ნაწილი	კონსტრუქციის ნაწილი
1	10	A500c	52000	1	52	32.0	32.0	0.00	0.00	0.42	0.42	0.42
2	8	A500	260	8	2.08	0.8	0.8	0.00	0.00	0.42	0.42	0.42
შენიშვნა	100X100X4	-	3000	1	3	36.2	36.2	0.00	0.00	0.42	0.42	0.42

