

# შპს "ჯეოტექნიკალ უოთერ ენდ ფაუერ"

ტექნიკური ექსპერტიზისა და პროექტირების დეპარტამენტი



ბარდბანის გამწვანადი ნაბეგობის ჩამწვებ-ბამბნვ  
საკანშო მუქანოკურ ჩამბეტი ფარის მრწმრბა  
კრეშტირბულო

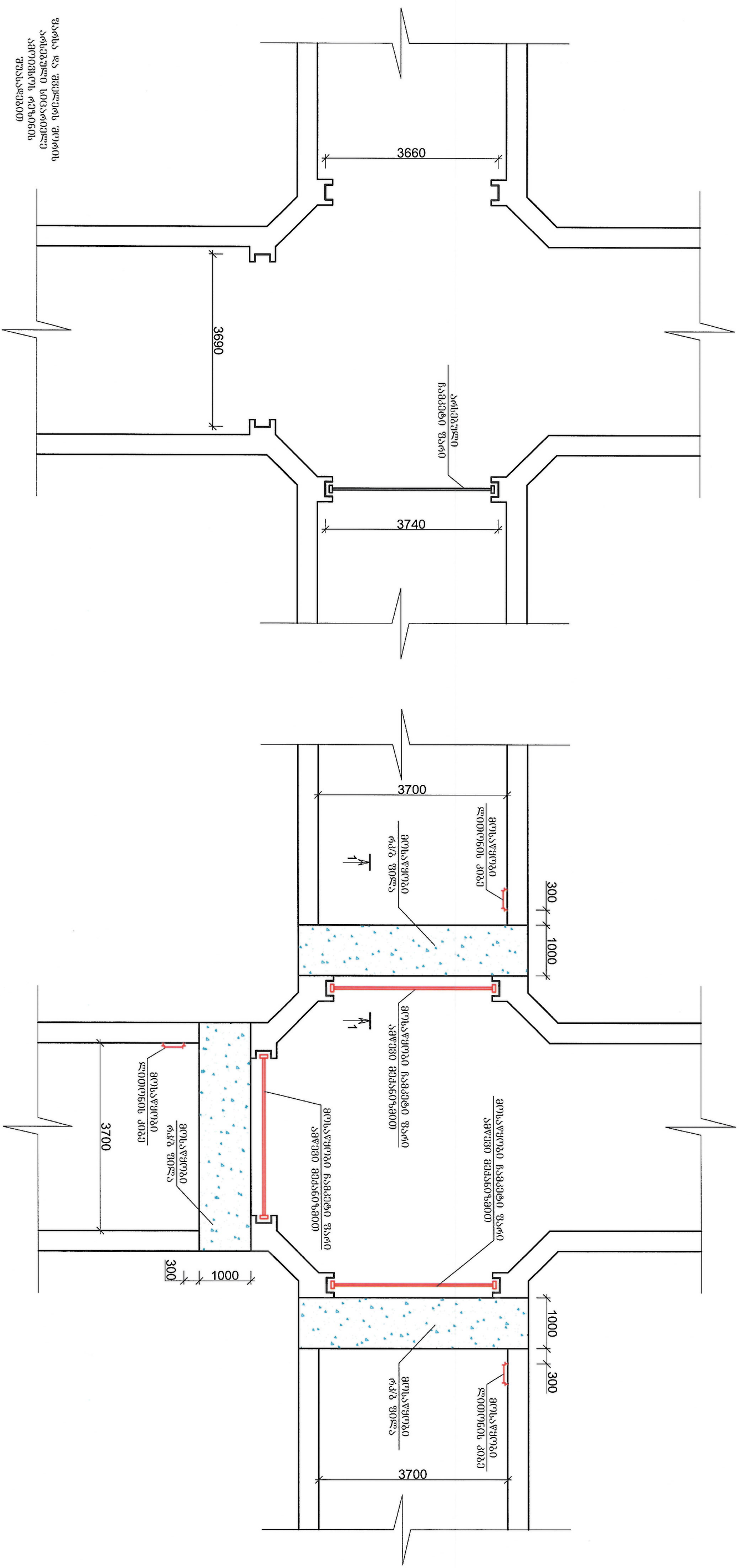
სტაღია: მუშა პროექტი

ბრავიკულო ნაწილი

თბილისი 2016

აღსვლითი ნიჭიანობის მიზნად

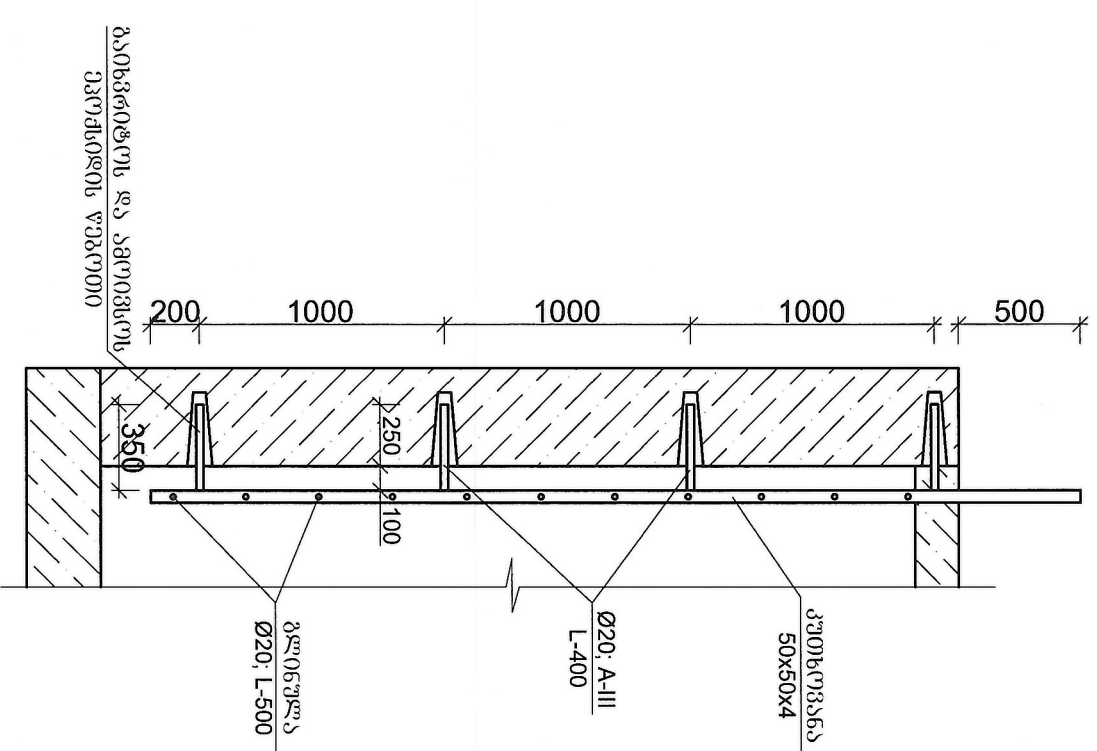
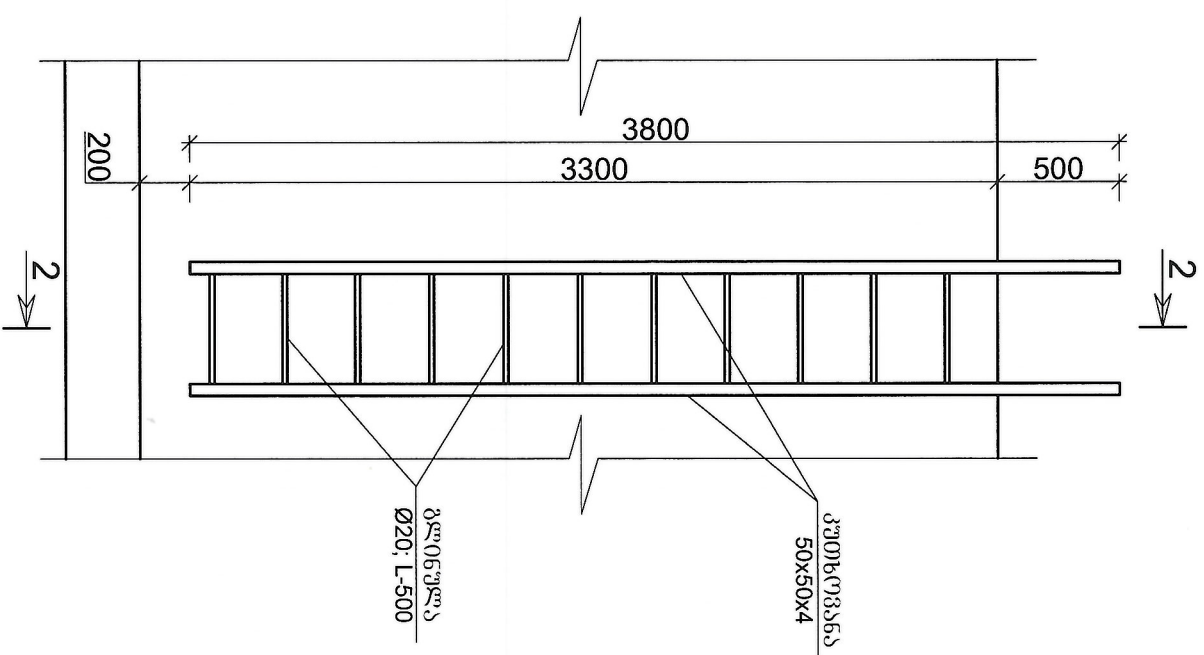
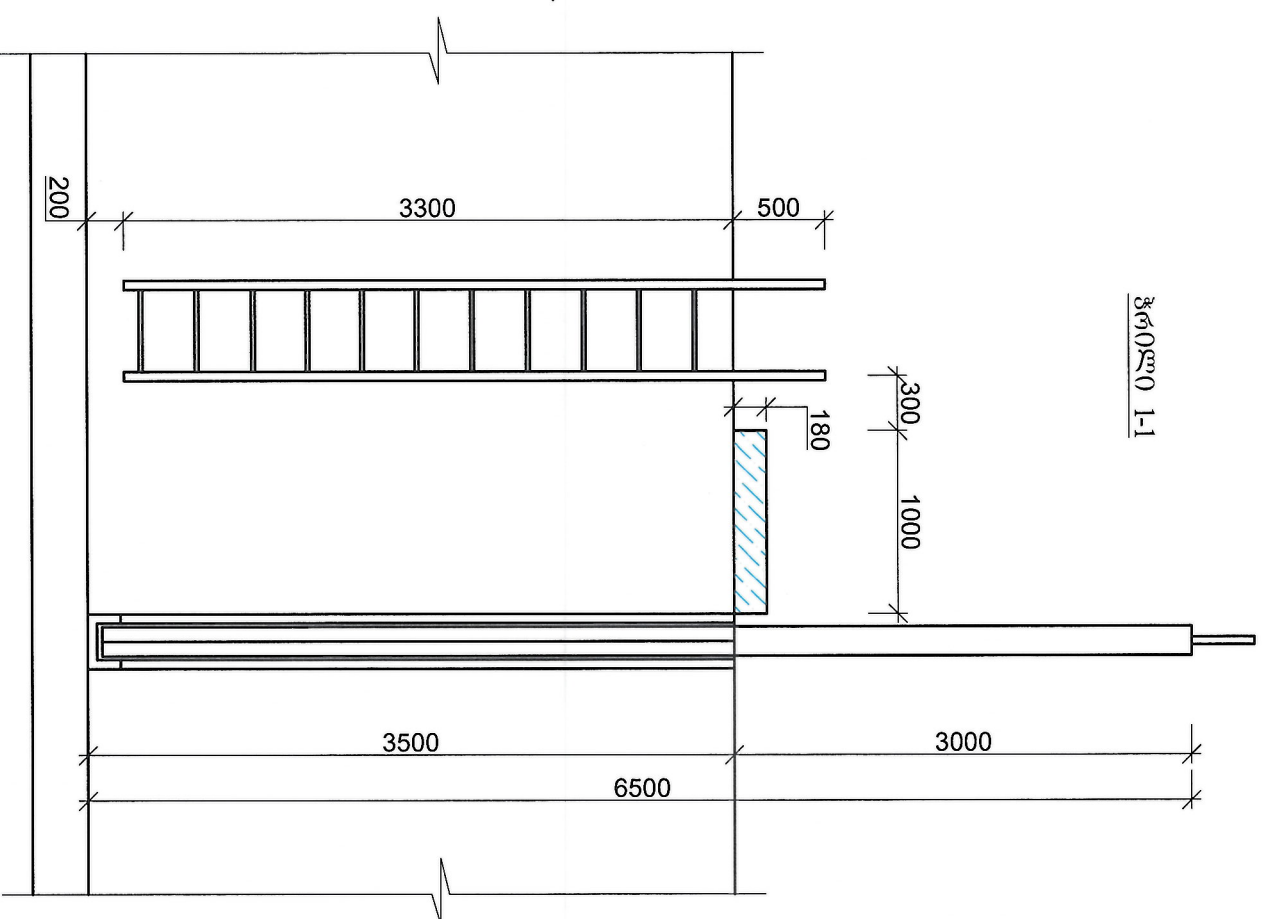
ဟဲဒ်ကွါဝဲဒိကွါ ဝဲဝဲဝဲဝဲ



ფართა და 'მგელურს' 'ყო'რის  
არსებულს იცავთივლუ  
ამოივსოს რეზინის  
შუახალბეით

ჰეიდეკი 1-1 06. ფურც. №-2 - გვ.

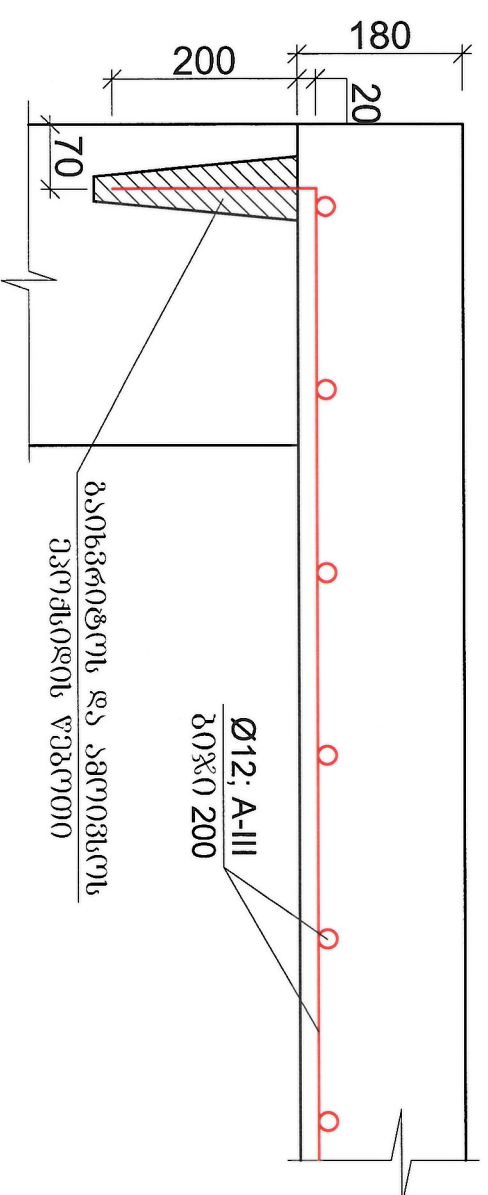
[illegible]



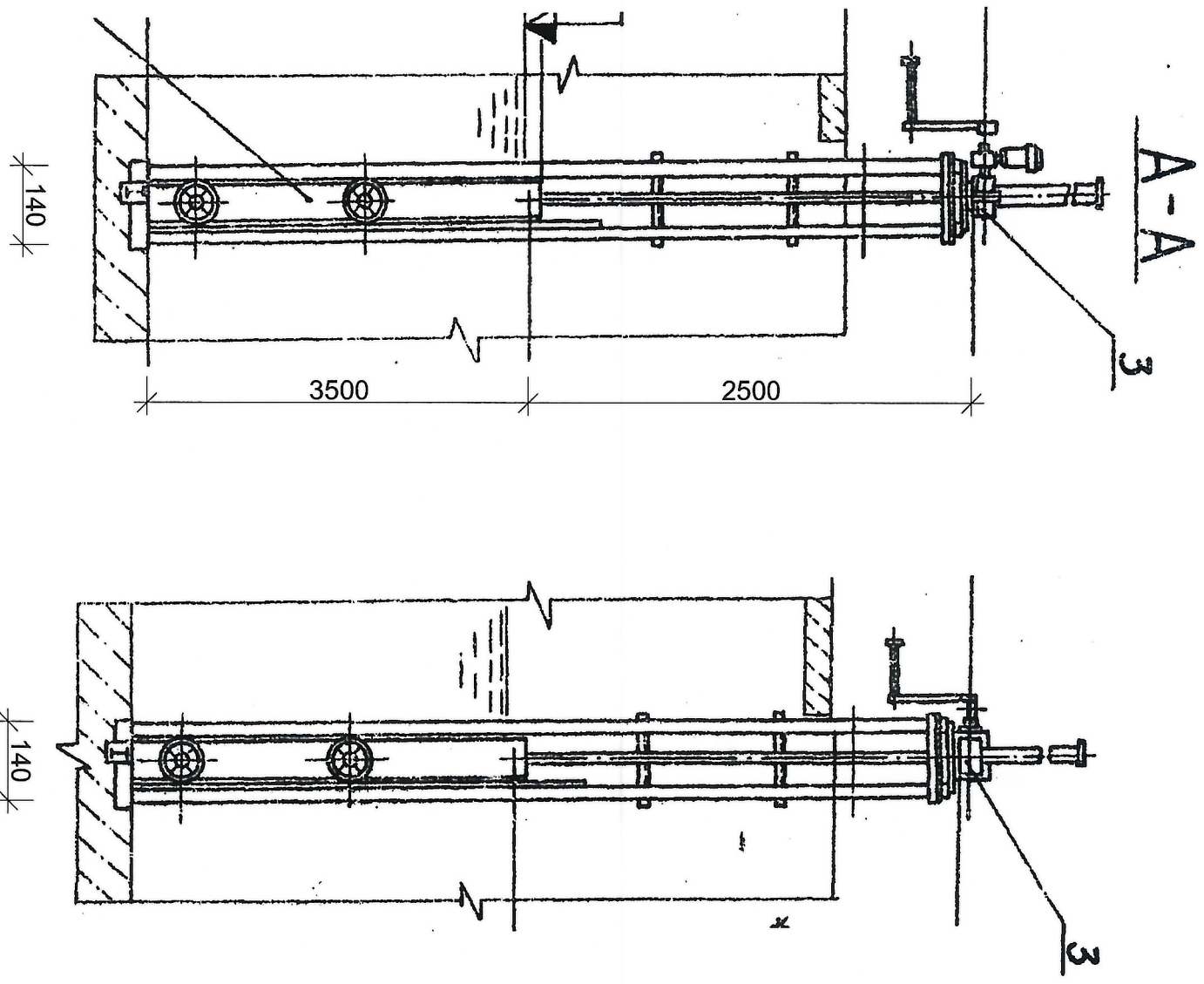
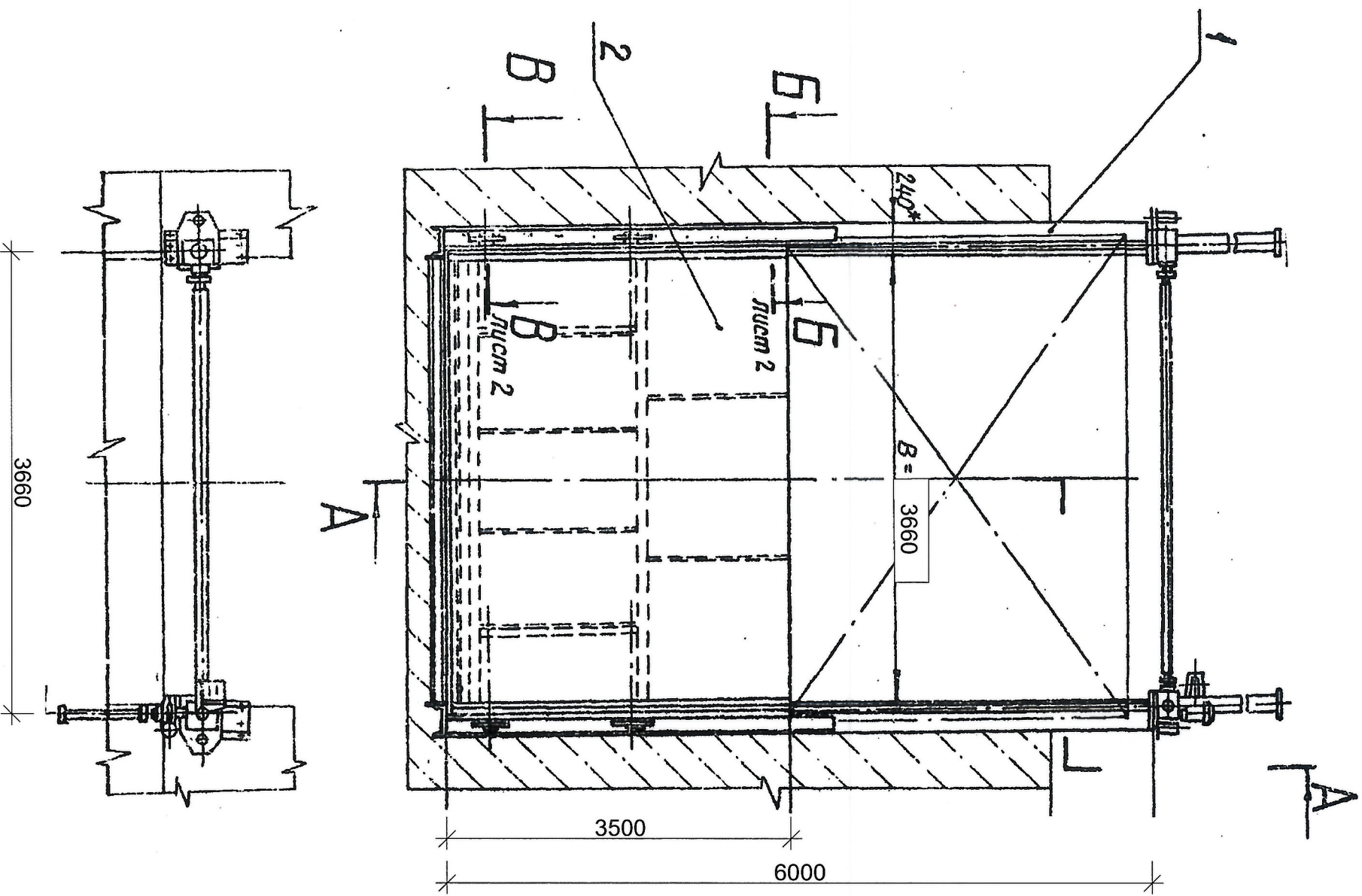
საჭიროა მასწავლებელი:

1. კუთხოვანს 50x50x4-25.00 მძვ. - 80.00 კპ
2. ნომარტორი ღრუ (რ) Ø20; A-III - 26.00 მძვ. - 65.00 კპ
3. ნომარტორი Ø12; A-III - 150.00 მძვ. - 135.00 კპ
4. გეო(რ) B-25 - 2.50 მ³


ფიქრის ატმოსფეროს ფრაგმენტები ზნობაში

[illegible]

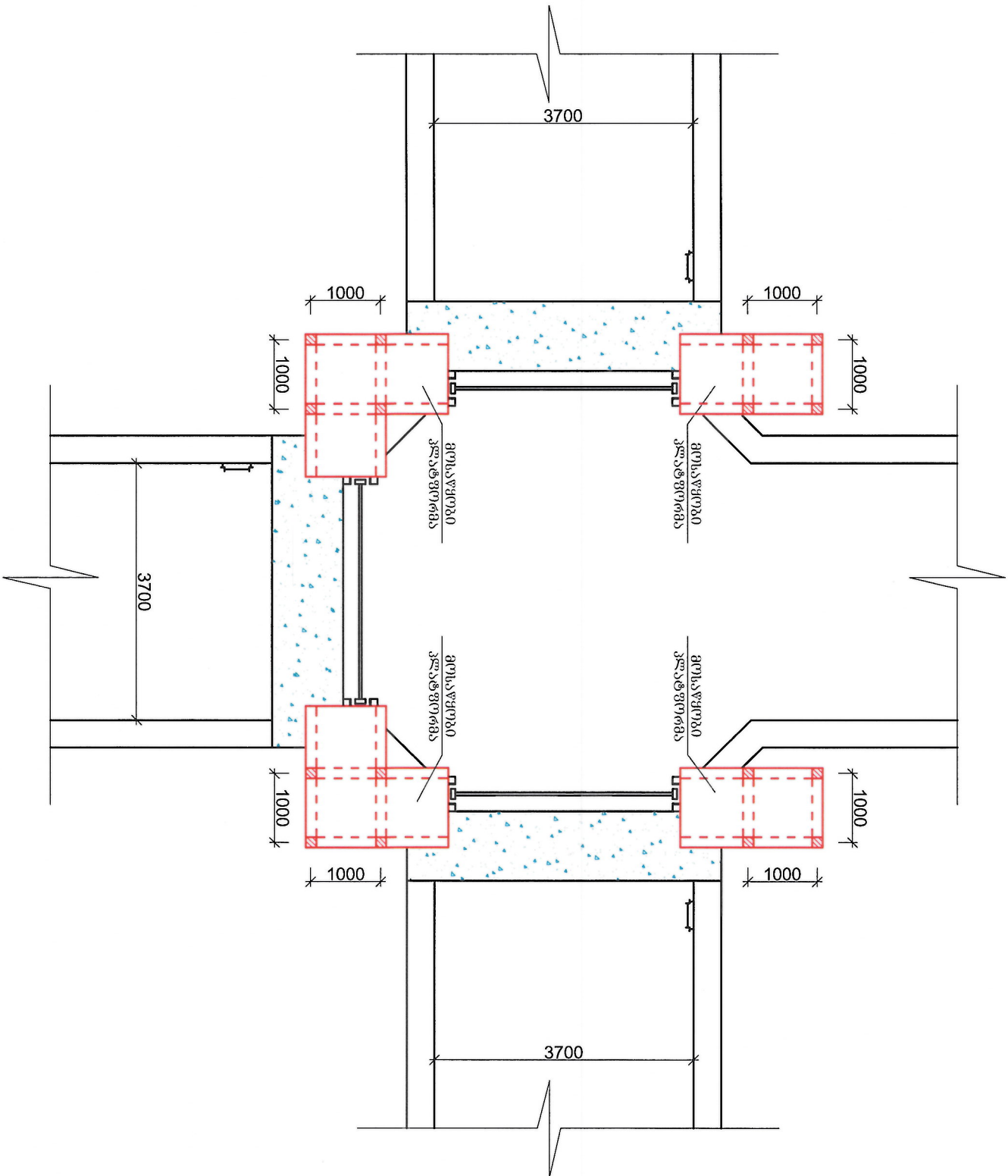




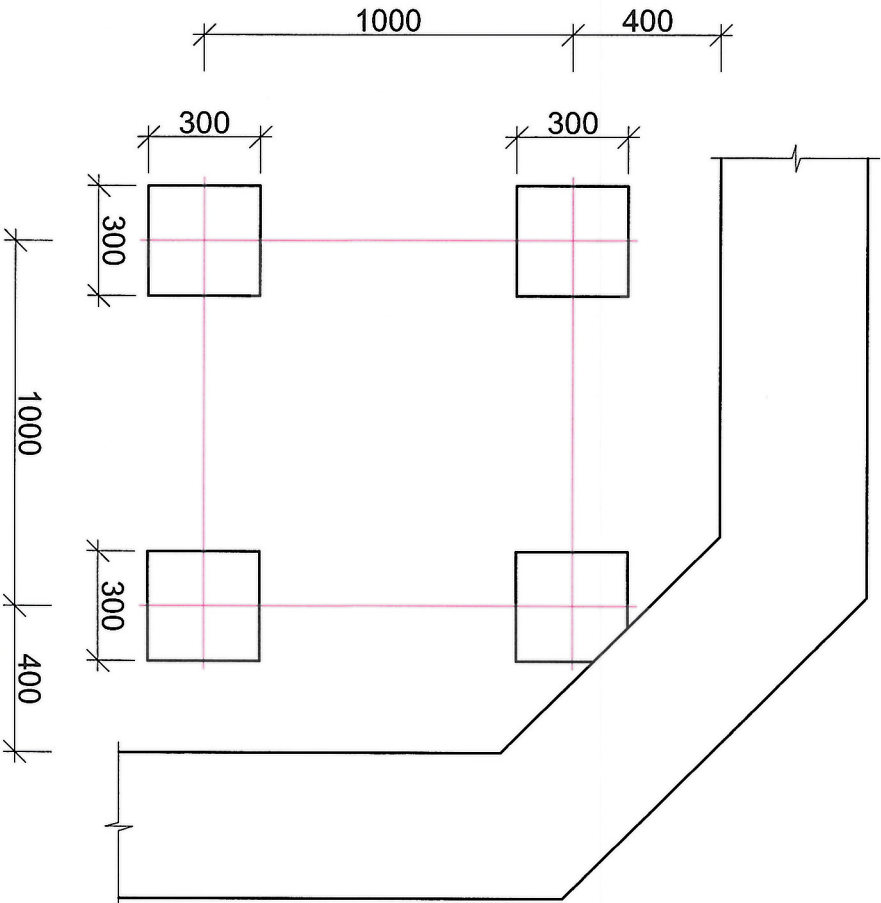
შენიშვნა: ჩამოთვლილი ღირებულებები მოცემულია ტიპური პროექტით.  
 Серия 3.820.2-57 Заворы поверхностные колесные ПК-85 Выпуск 5, 16 аналитический.

		შპს "ჯორჯიან უოთერ ენდ გაზები" საერთაშორისო განყოფილება თბილისი, კოსტავას ქუჩა №33	
თანამდებობა	გამრი	საქმიანობა	გარეგანი განყოფილების ჩამოთვლილი ღირებულება
განყოფილება	მანქანათმშენებლობა	განყოფილება	საბაზო მშენებლობის ღირებულება
შესრულება	მ. კონსტრუქცია	განყოფილება	პროექტირებული
		ჩამოთვლილი ღირებულების საერთო	განყოფილება
		ხაზი: ზრდილი აა; გარე	2015
		მ.პ.	3
		მ.პ.	8


ჩამკვეთ ფარგლებთან კლატფორმების მოწყობის გეგმა



კლატფორმის სამიტრკველების განლაგების გეგმა

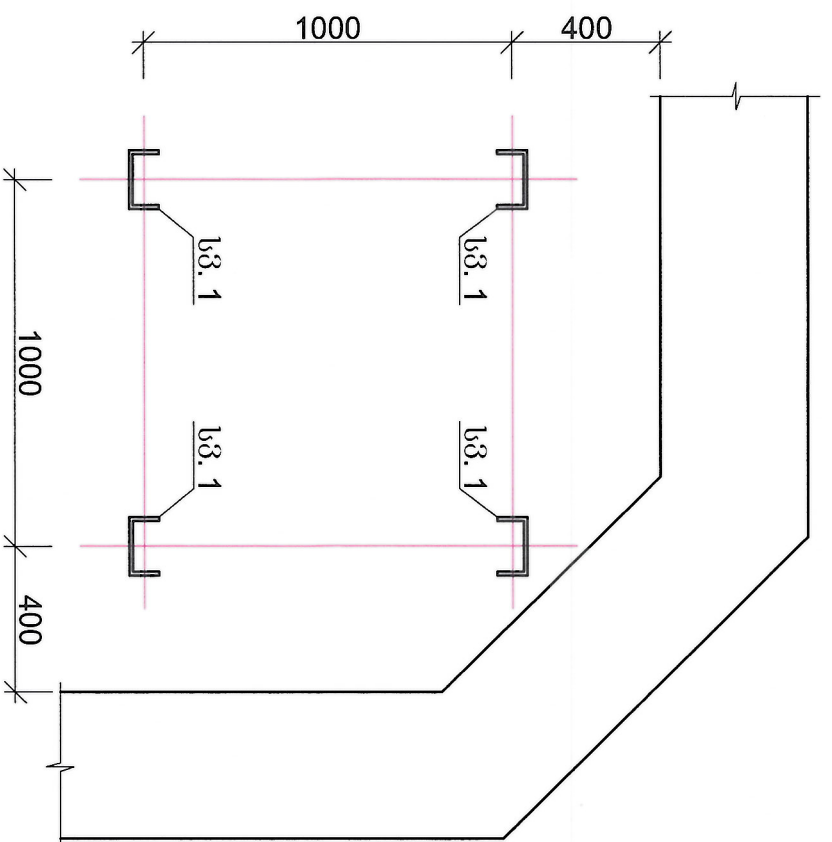


შენიშვნა: კლატფორმები მოეწყოს საპროექტის შემთხვევაში, თუ ვერ მოხერხდება ჩამკვეთი ფარგლების ამჟამინდელი სიმაღლეზე დამონტაჟება.

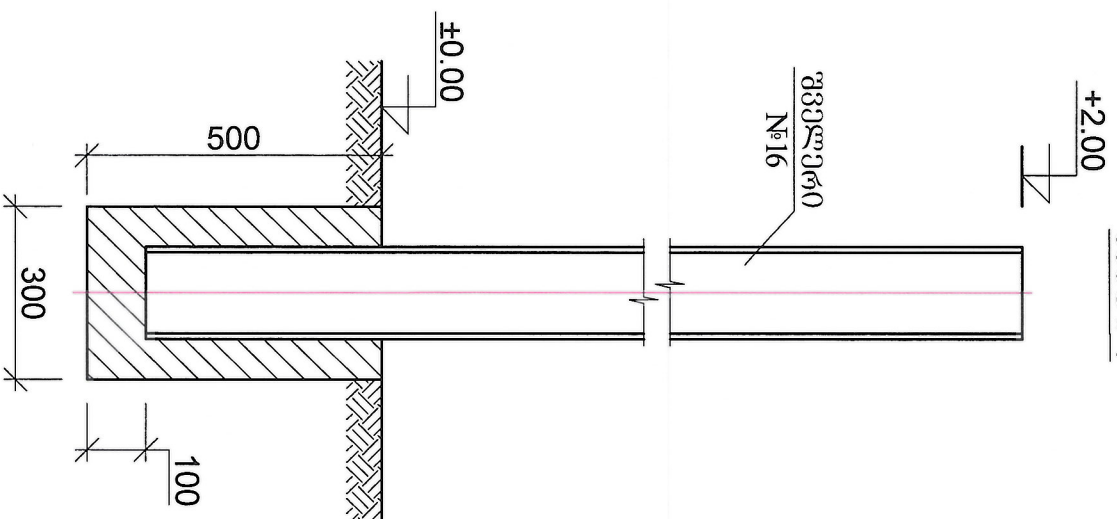
<div><div></div><div>საგარეო საზღვარის დაცვის სამსახური საგარეო საზღვარის დაცვის სამსახური</div></div>			<div>შ.პ.ს. "ჯეოტექნიკური უსივრცეების დაცვა"</div> <div>საპროექტო განყოფილება</div> <div>თბილისი, გ. ბერიძის ქ. 1, მ. 103</div>		
თანამდებობა	გვარი	სახელი	გარეგანი საზღვარის დაცვის სამსახურის განყოფილების გამგეობის განყოფილება		
ბანძოვ. უფროსი	მანაცხველი	პ. 01			
შეასრულა	0. პასპორტი	01.01.2015			
			ჩამკვეთ ფარგლებთან კლატფორმების მოწყობის გეგმა: სამიტრკველების განლაგების გეგმა		
			მასშტაბი	თარიღი	
			1:80	2015	
			1:20	გაიქი	
			სტაბი	უზრუნველყოფის გეგმა	
			მ.პ.	4	8



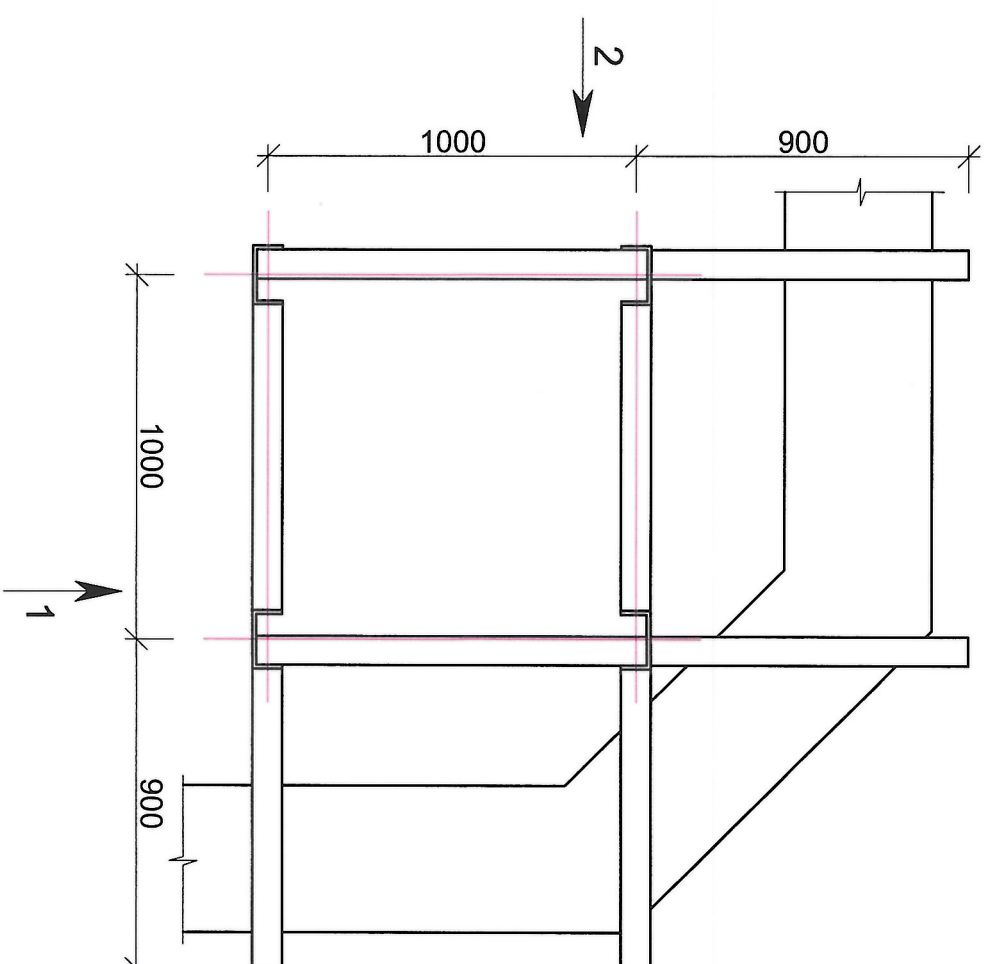
პლატიფორმების სერვისების მიწოდების ხარისხის გაუმჯობესების მიზნით




1330 1



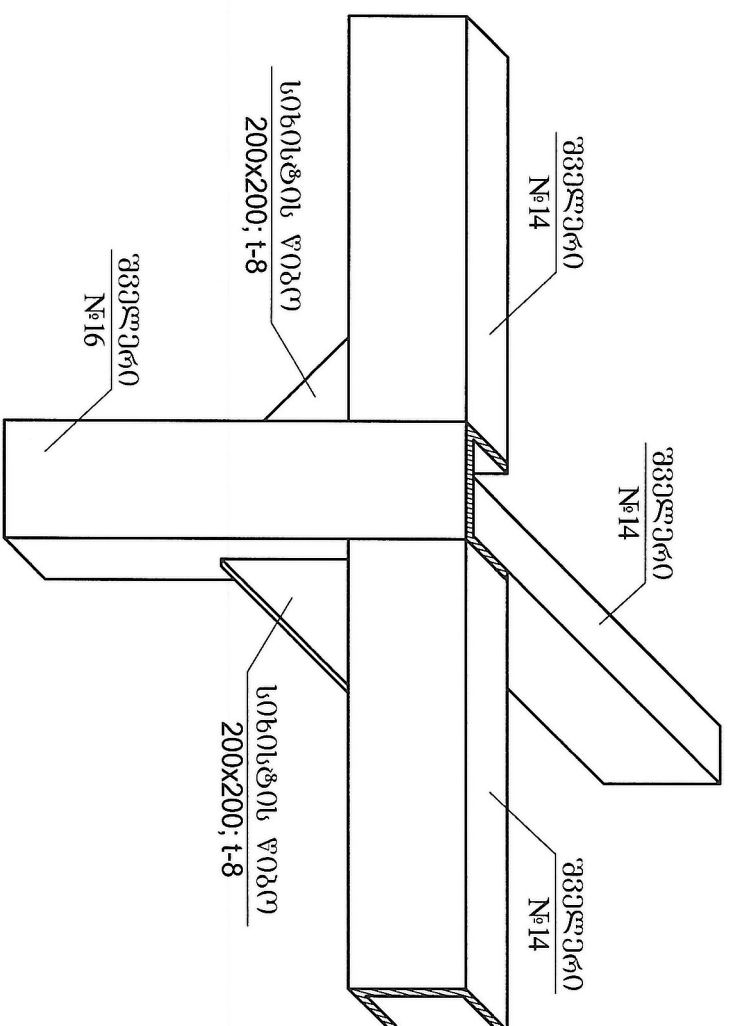
პლატიფორმის გოჭების ბანკების ბიბიო



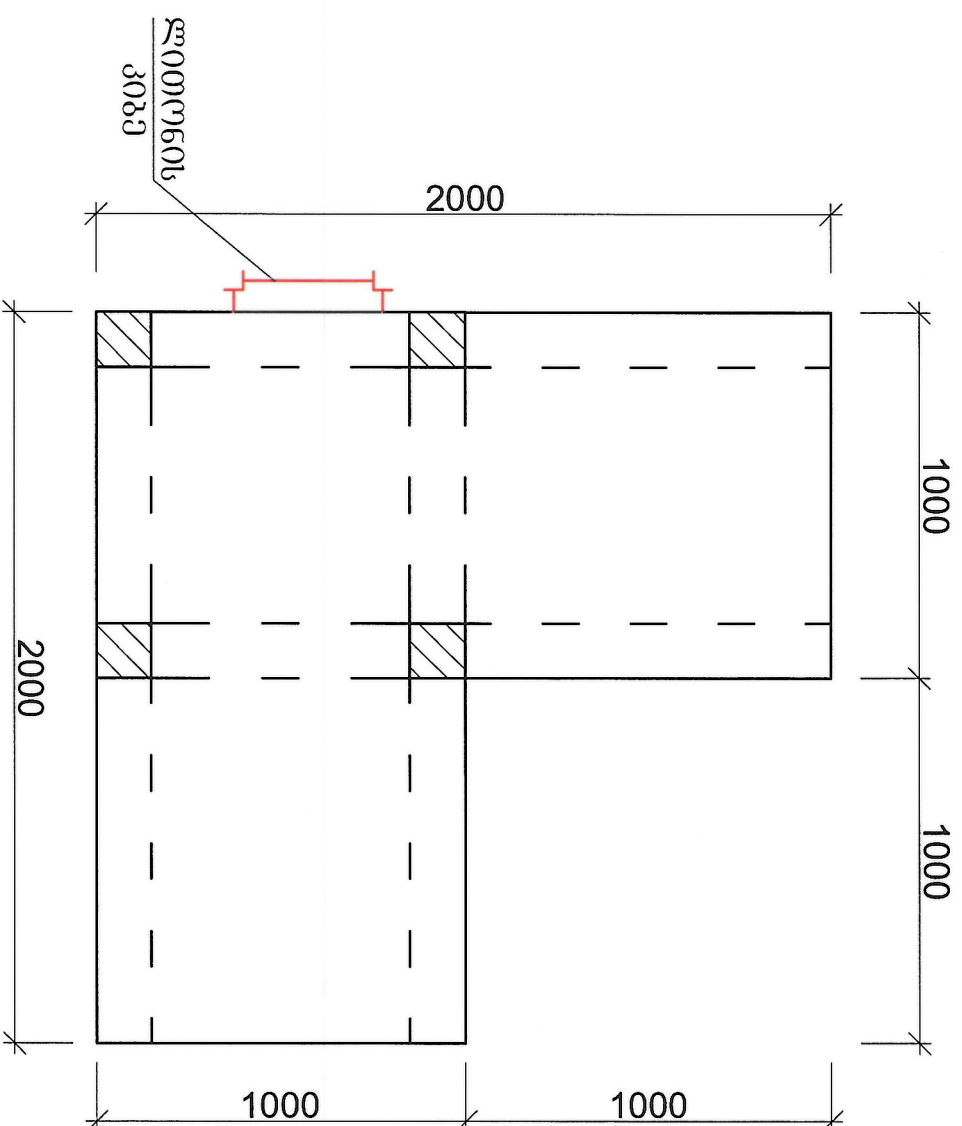
		<p><u>შ.პ.ს. "ჯეოტეხნიკა" უცხოეთში ენდ ვაშენი</u></p> <p>საპროექტო განყოფილება</p> <p>თბილისი, ძეგლობის 1 ქუჩა, კვ. 33</p>			
თანამდებობა	გვარი	სახელი	<p>გარდაპირის გაყვანილი ნაგებობის ჩაყვანილი-გამაშენი საპროექტო მმართველი ჩამოვლილი ფაისის მოწვევა</p>		
განყოფ. უფროსი	მანაცვლი/მმართველი	სახელი			
შეხვედრა	0. კაპიტალი	სახელი			
		სახელი			
			განყოფილების სპეციალისტის განყოფილება; სპროექტ 1, პროექტის განყოფილება განყოფილება	მმართველი	2015 განყოფილება
			სახელი	მმართველი	მმართველი
			გვ. 5	8	



პეტიცია № 1  
შპს "საქსტა" -ს დასარტყმად



პლატფორმის მიხედვით +2.00 ნიშნული



საჭირო მასალები:

1. სპიოტკვლის გემოები B-25-0.20 გ
2. სველი 1 - შვედური №16 - 10.00 გრძმ. - 142.00 კგ
3. კოჭი 1 - შვედური №14 - 8.00 გრძმ. - 98.40 კგ
4. ფურცლოვანა სისქით 8 მმ - 3.00 გ² - 188.40 კგ
5. კუთხოვანა 50x50x4 - 4.60 გრძმ. - 14.03 კგ
6. ბლოკული Ø20 - 3.50 გრძმ. - 8.65 კგ

მაქლერი მოცემულია 1 ცალ პლატფორმისთვის,  
სულ მოცულობა 4 ცალი.

[illegible]



