

შ.პ.ს. "აი სი ბრუპი"

ავტობასამართი კომპლექსი ბარდაბნის რაიონში, სოფ. მარტყოფი

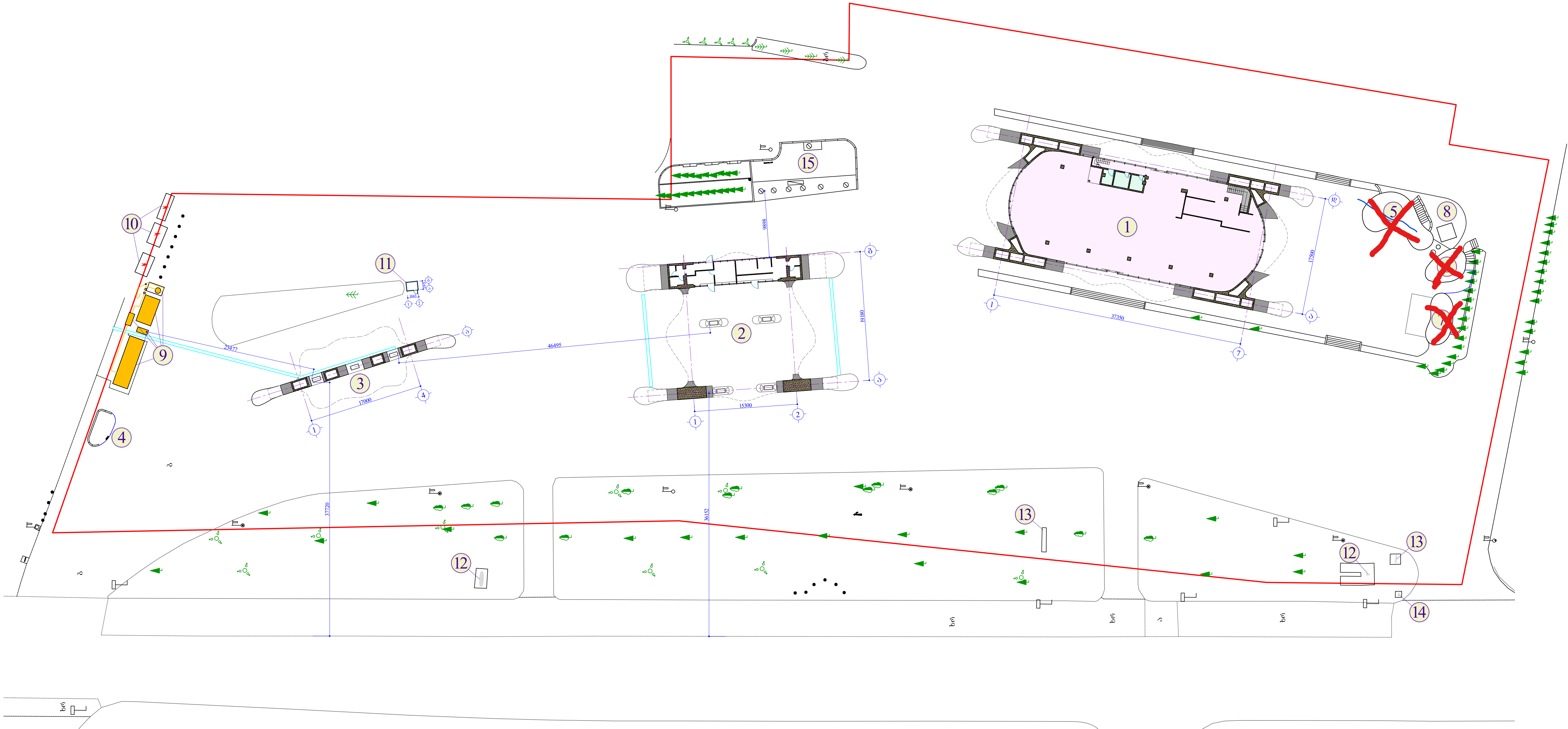
(საშემსრულებლო პროექტი)

შ.პ.ს. "აი სი ბრუპი"-ს
დირექტორი:

/დ. ჭურულაშვილი/



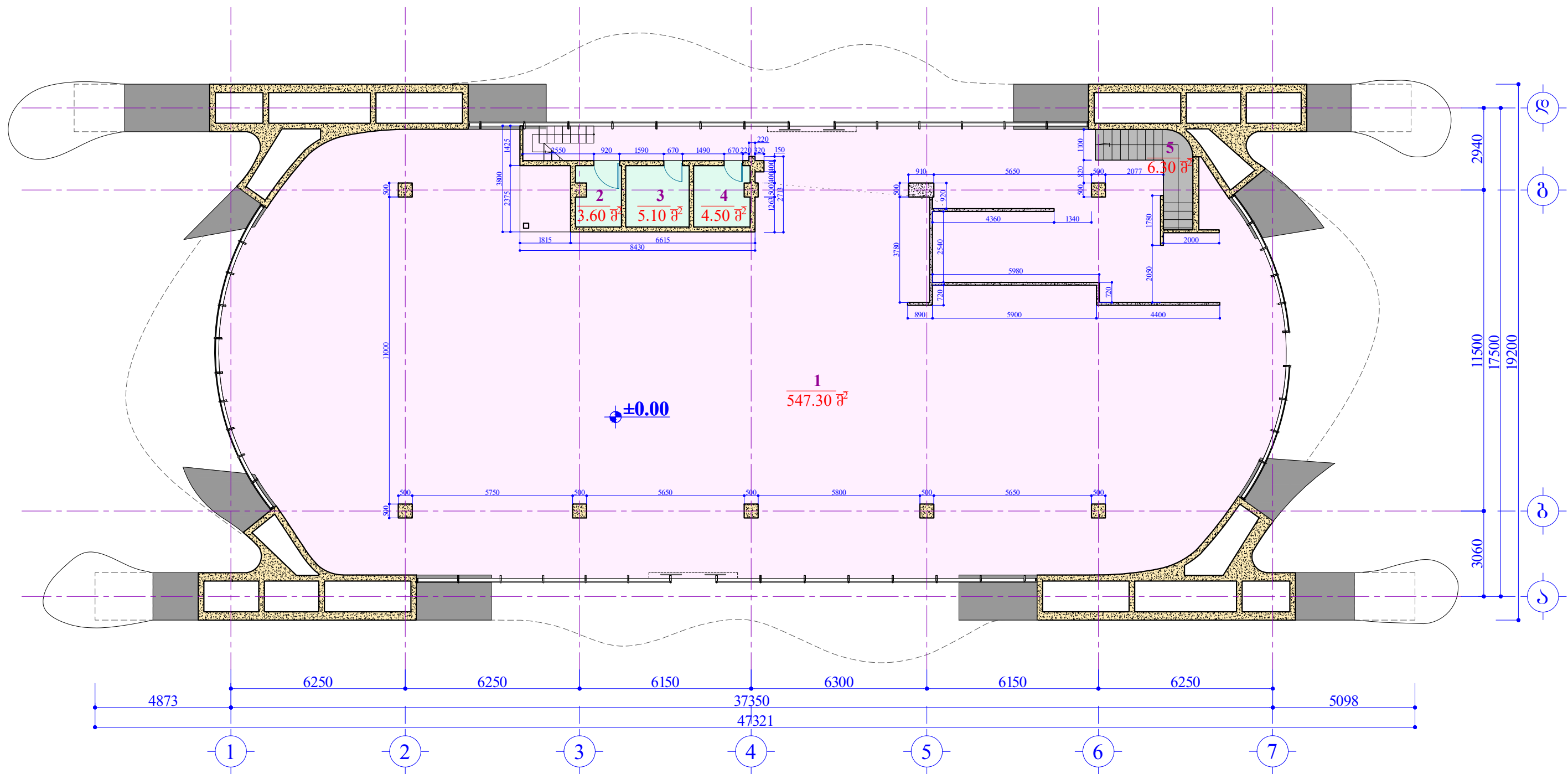
თბილისი 2021



შენიშვნა-ნაბეჭოების ექსპლიკაცია

№№	დასახელება
1	კაფე-მარკეტი
2	გენინგანამართი საღებრი
3	გაზგანამართი საღებრი
4	მოსაცემლი
5	ღვინის მაღაზია
6	საზოგადოებრივი საპროფარმეო
7	ვალუტის გაღამცემლი ჟინური
8	წილერი
9	კუნებრივი აირის ტექნოლოგიური დანაღბარები
10	ელ. ტრანსფორმატორები
11	მომსახურე პერსონალის მოსაცემლი ჟინური
12	ვანამცემელი ტაბლო
13	სარეკლამო/საინფორმაციო სტელა
14	მომსახურის მიმართულების განმარტებული
15	ნავთობპროდუქტების მიწისქვეშა რეზერვუარების გუნაპერი



კაფე-მარკეტის I სართულის გეგმა
(საშემსრულებლო)
მ. 1:150



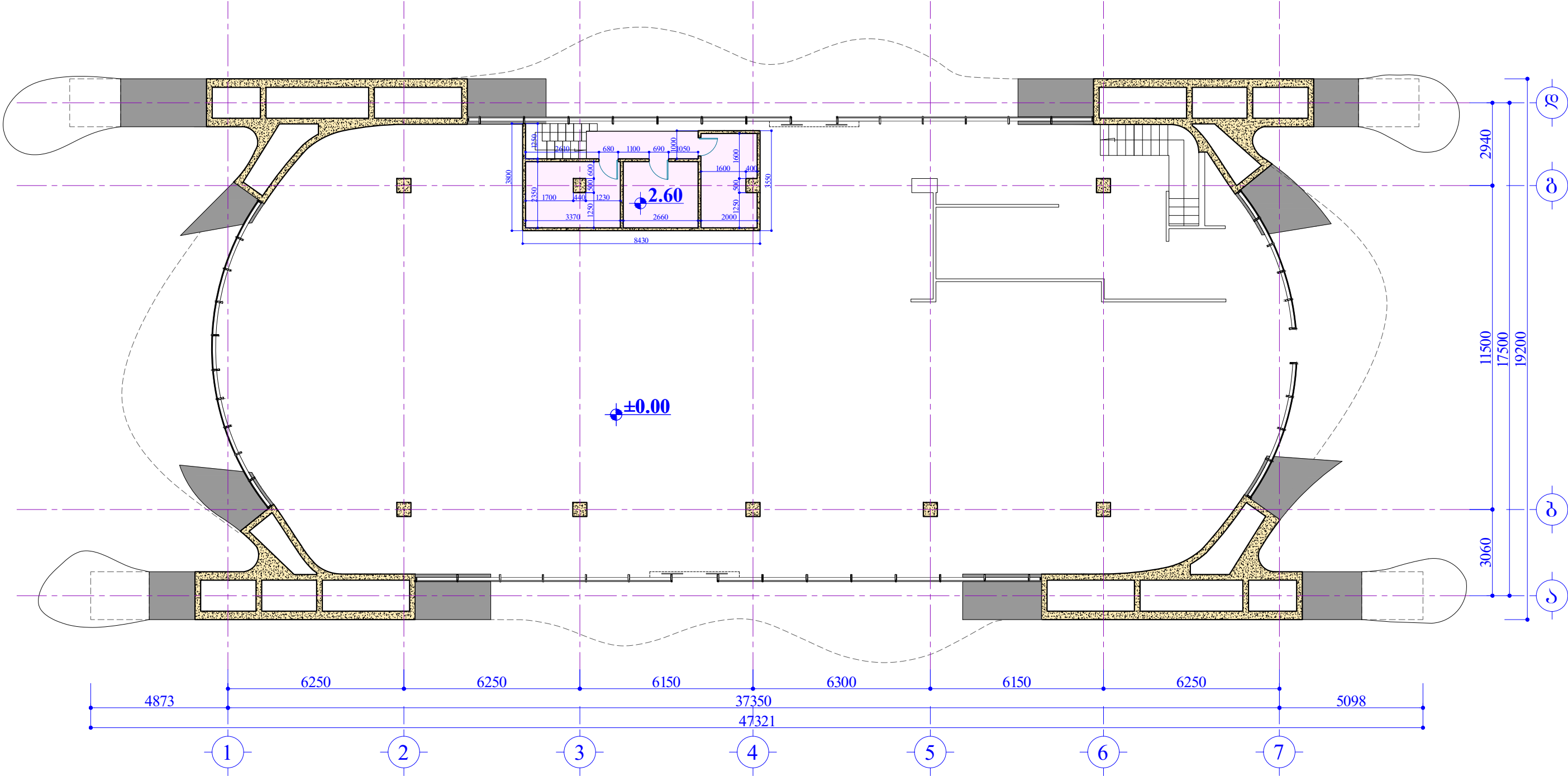
ექსპლიკაცია:

1. სავაჭრო სივრცე ----- 547.30 მ².
2. W.C. ----- 3.60 მ².
3. W.C. ----- 5.10 მ².
4. W.C. ----- 4.50 მ².
5. კიბის უჯრედი ----- 6.30 მ².

სულ სართილი ფართობი: ----- 566.80 მ².


 SOCAR "SOCAR GEORGIA PETROLEUM"	ღამკვეთი:				შ.პ.ს. "აი სი ბრუპი"	შემსრულებელი:		
					L.T.D. "IC GROUP"			
	არქიტექტურული ნაწილი	დირექტორი				დ. ჯურულაყვილი		
	ავტობასამართი კომპლექსი ბარდაბნის რაიონში, სოფ. მარტყოფი (საშემსრულებლო პროექტი)	შეასრულა				დ. ჯურულაყვილი		
კაფე-მარკეტის I სართულის გეგმა (საშემსრულებლო)	სტადია	მასშტაბი	ფურცელი	ფორმატი				
	მ.კ.	1:150	2	A-3				

კავშირების ანტრესოლი გეგმა
(საშენებლო)
მ. 1:150

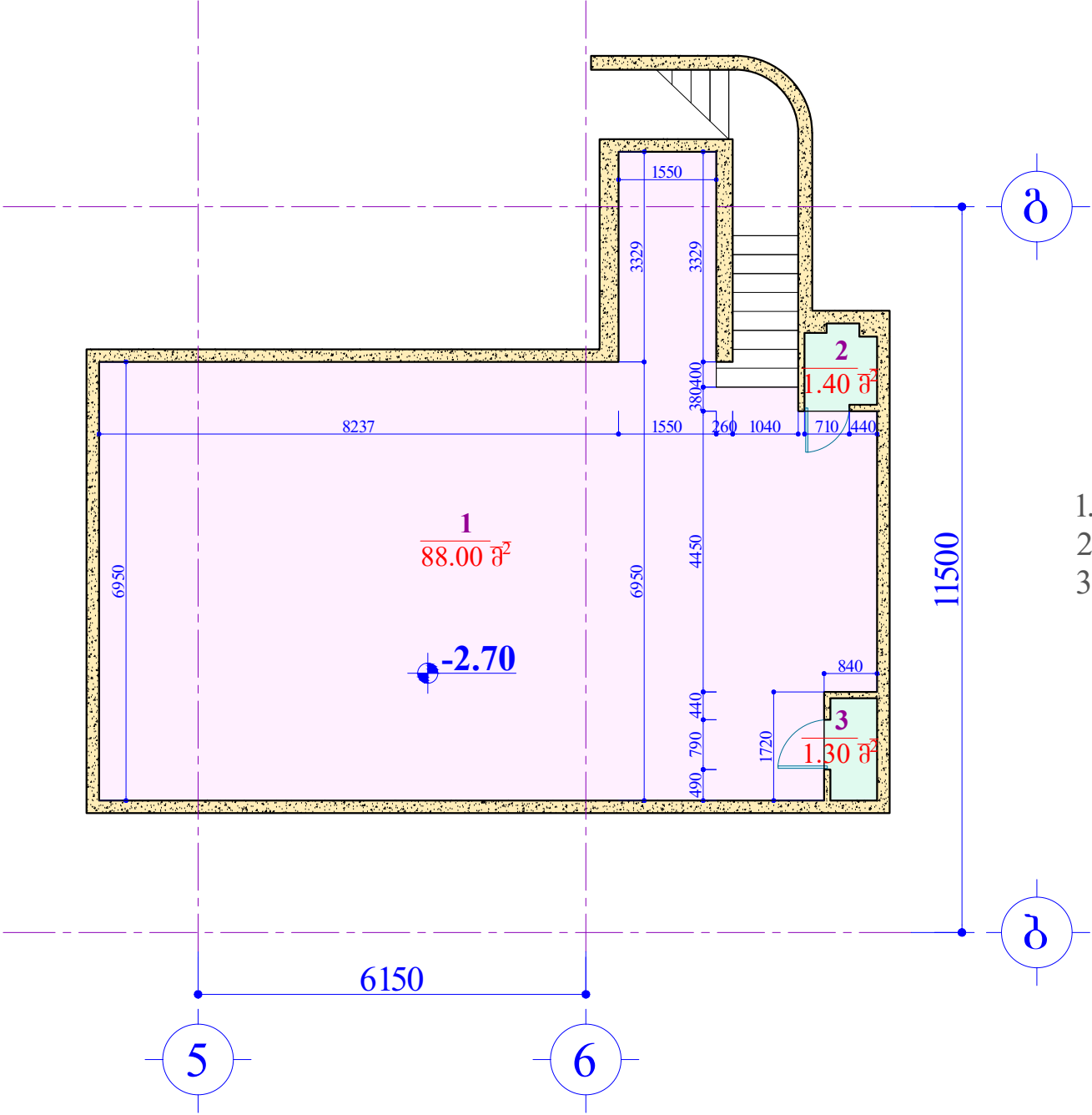


შენიშვნა:

1. აღმონებრივი სივრცე ----- 24.80 მ.
სულ სართოვ ვართი: ----- 24.80 მ.

 SOCAR "SOCAR GEORGIA PETROLEUM"	დამკვეთი: შ.პ.ს. "აი სი გრუპი" შემსრულებელი: L.T.D. "IC GROUP"			
	არქიტექტურული ნაწილი			
ავტორიზებული კომპლექსი გარდაცემის რაიონში, სოფ. მარტყოფი (საშენებლო პროექტი)	დირექტორი		დ. ჯურულაშვილი	
	შეასრულა		დ. ჯურულაშვილი	
კავშირების ანტრესოლი გეგმა (საშენებლო)	სტადია	მასშტაბი	ფურცელი	ფორმატი
	მ.კ.	1:150	3	A-3

კაფე-მარკეტის სარდაფის გეგმა
(საშემსრულებლო)
მ. 1:100



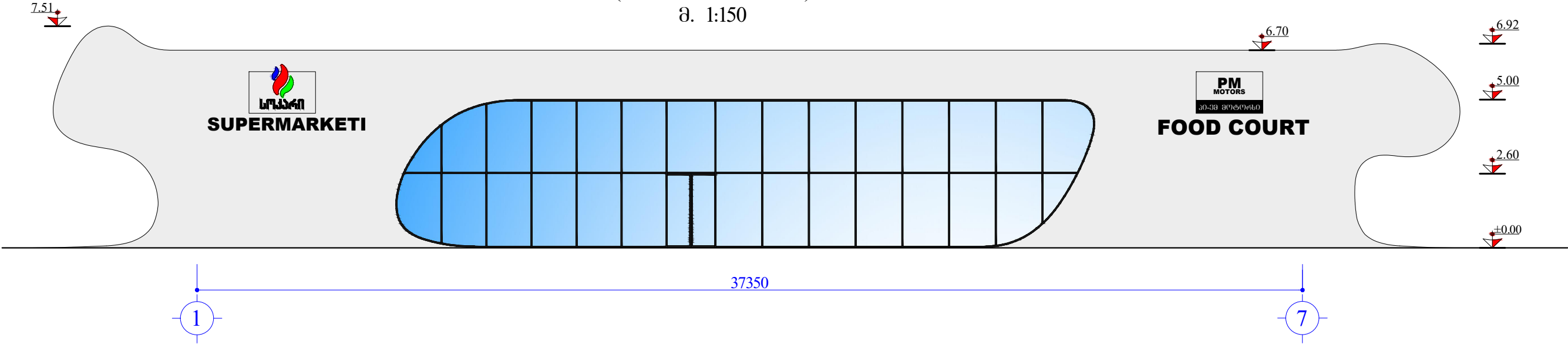
ემსპლიკაცია:

- 1. სასაწყობო სივრცე ----- 88.00 მ².
- 2. W.C. ----- 1.40 მ².
- 3. W.C. ----- 1.30 მ².

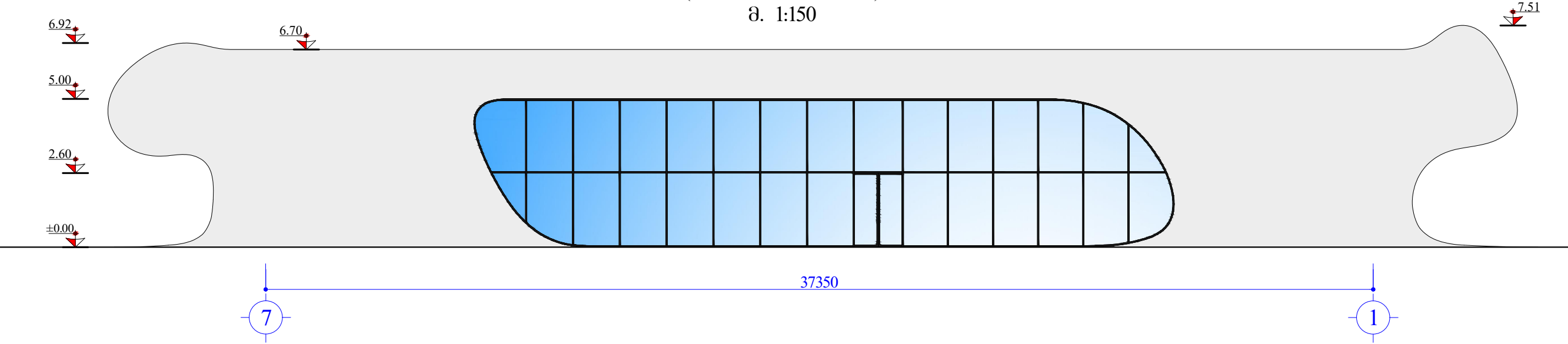
სულ საერთო ფართი: ----- 90.70 მ².

Socar "SOCAR GEORGIA PETROLEUM"		შ.პ.ს. "აი სი ბრუკი" შემსრულებელი: L.T.D. "IC GROUP"	
არქიტექტურული ნაწილი		დირექტორი	დ. ჯურულაველი
ავტორიზებული კომპლექსი ბარდბის რაიონში, სოფ. მარტყოფი (საშემსრულებლო პროექტი)		შეასრულა	დ. ჯურულაველი
კაფე-მარკეტის სარდაფის გეგმა (საშემსრულებლო)		სტადია	ფორმატი
		მ.კ.	ფორმატი
		1:100	4
		A-3	

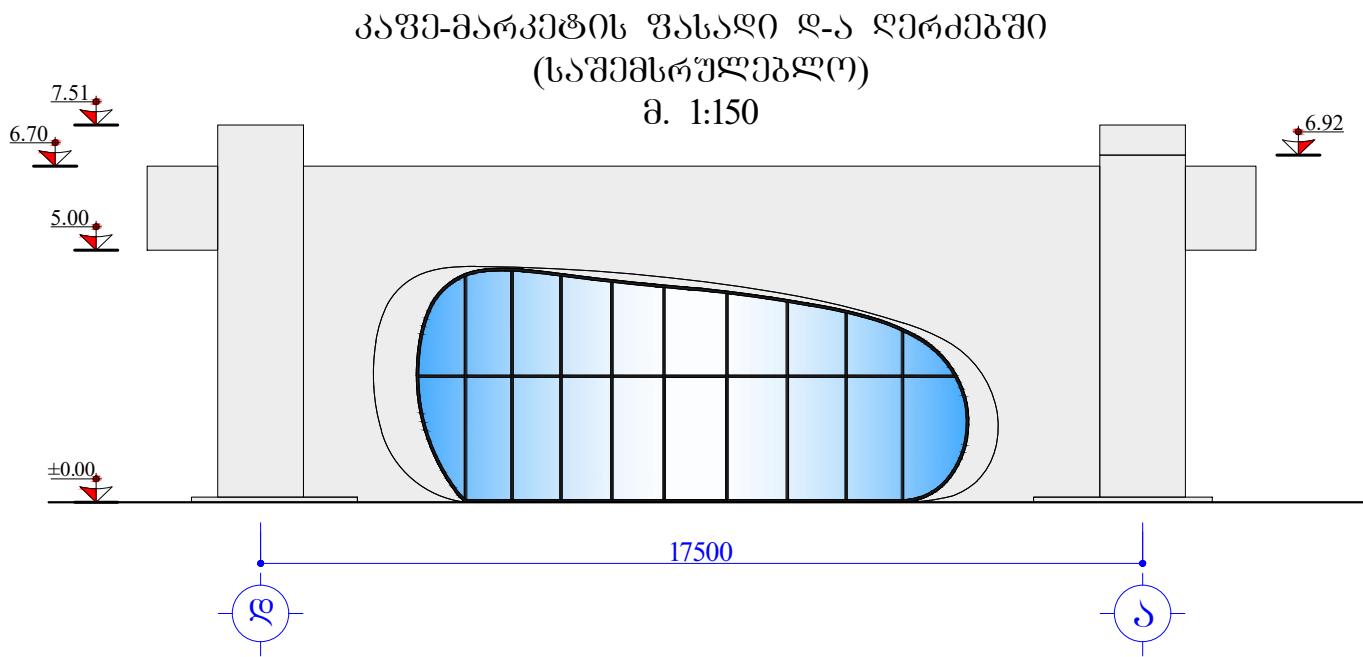
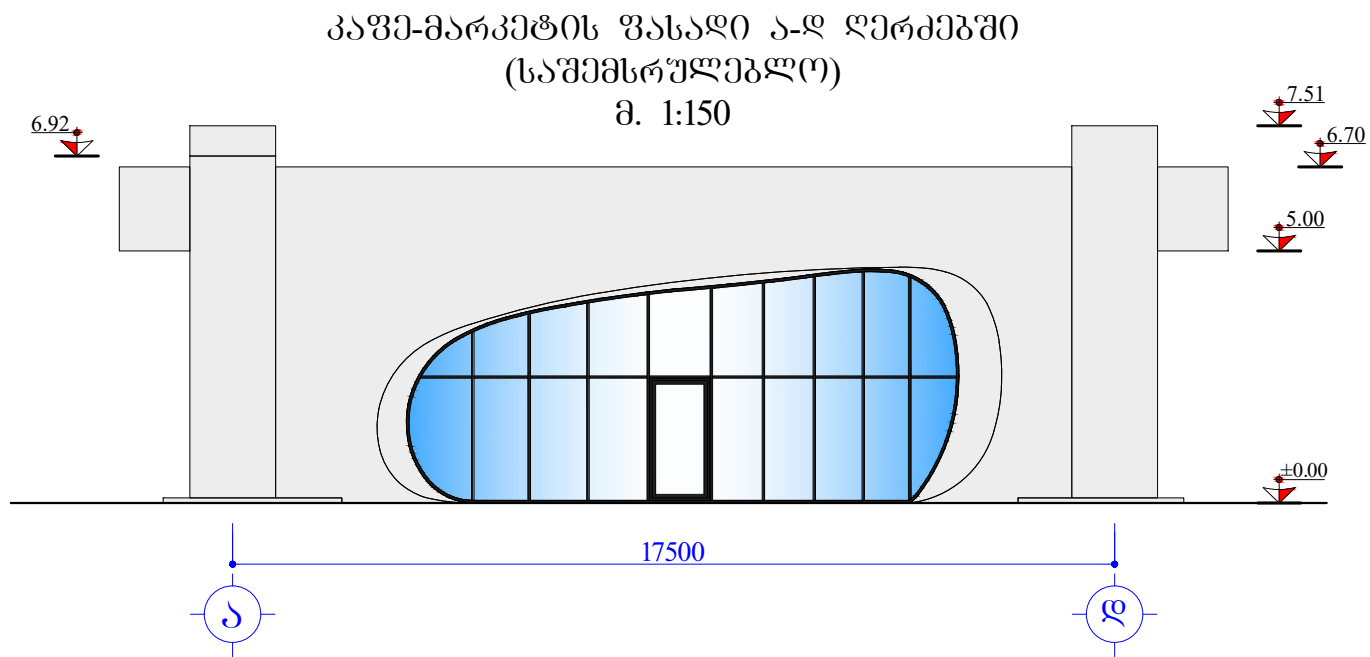
კაფე-მარკეტის ფასადი 1-7 ღერძებში
(საშემსრულებლო)
მ. 1:150




კაფე-მარკეტის ფასადი 7-1 ღერძებში
(საშემსრულებლო)
მ. 1:150

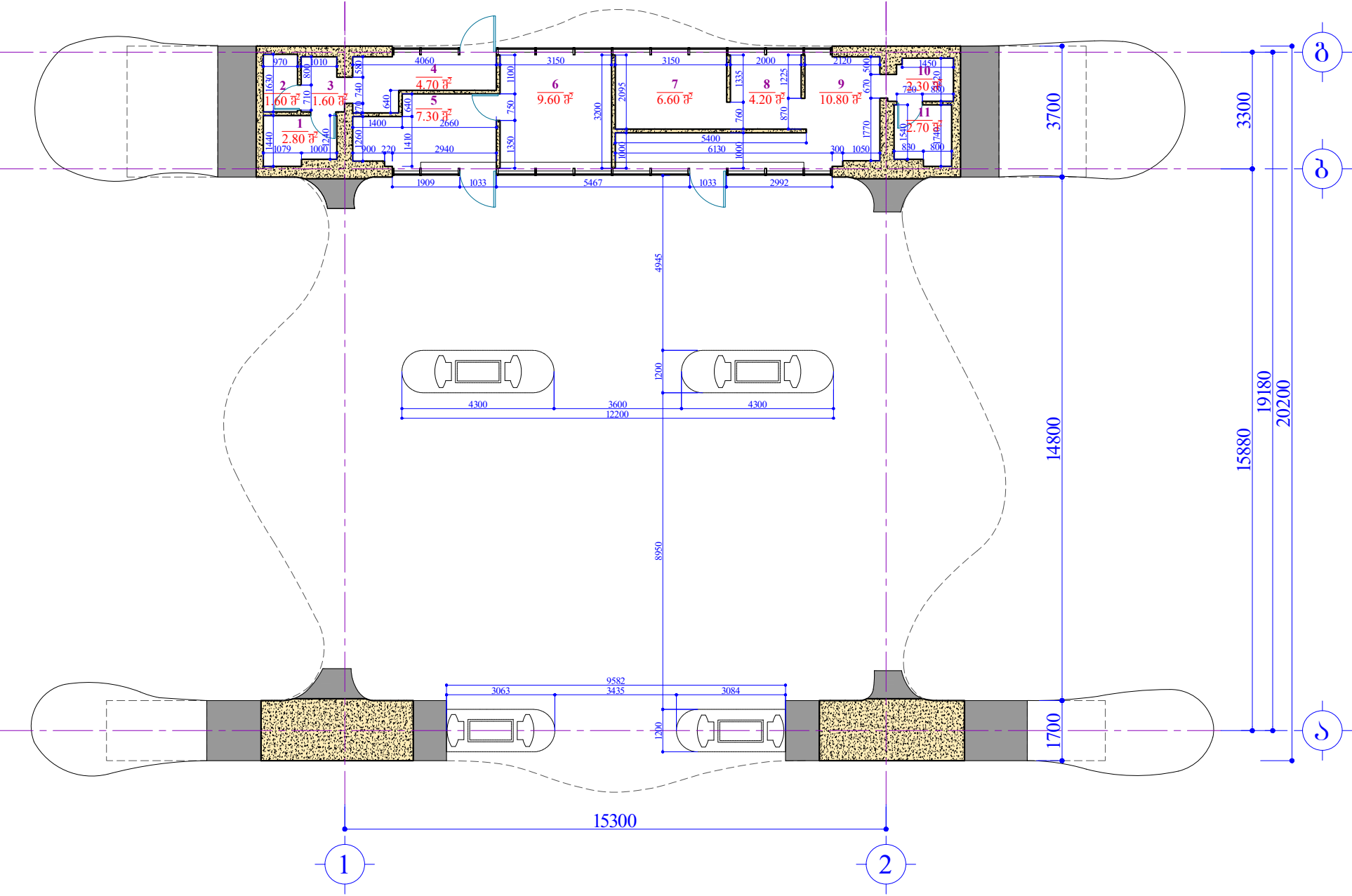


SOGAR "SOGAR GEORGIA PETROLEUM" ლაგამკვეთი:		შ.პ.ს. "აი სი ბრეჟი" შემსრულებელი: L.T.D. "IC GROUP"	
არქიტექტურული ნაწილი		დირექტორი	დ. ჯურულაველი
ავტორბასამართი კომპლექსი ბარდაგის რაიონში, სოფ. მარტყოფი (საშემსრულებლო პროექტი)		შეასრულა	დ. ჯურულაველი
კაფე-მარკეტის ფასადები (საშემსრულებლო)		სტადია	მასშტაბი
		მ.კ.	1:150
		ფურცელი	5
		ფორმატი	A-3



 SOCAR "SOCAR GEORGIA PETROLEUM"	დამკვეთი: შ.პ.ს. "აი სი ბრუკი" შემსრულებელი: L.T.D. "IC GROUP"			
	არქიტექტურული ნაწილი	დირექტორი		დ. ჯურულაველი
	ავტორების კომპლექსი გარდაბნის რაიონში, სოფ. მარტყოფი (საშემსრულებლო პროექტი)	შეასრულა		დ. ჯურულაველი
	კავშირ-მარკეტის ფასალი (საშემსრულებლო)	სტადია	მასშტაბი	ფურცელი
	მ.კ.	1:150	6	ფორმატი
				A-3



ბენზინგასამართი სადგური გეგმა
(საშემსრულებლო)
მ. 1:150

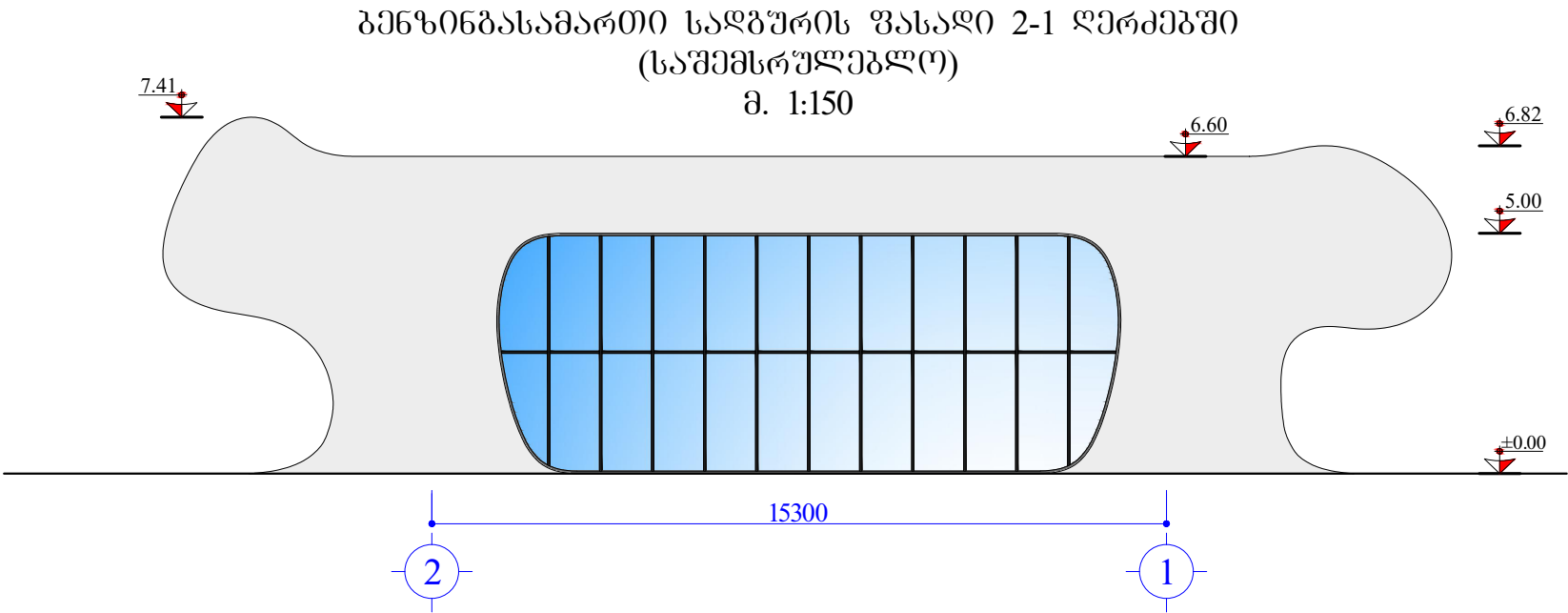
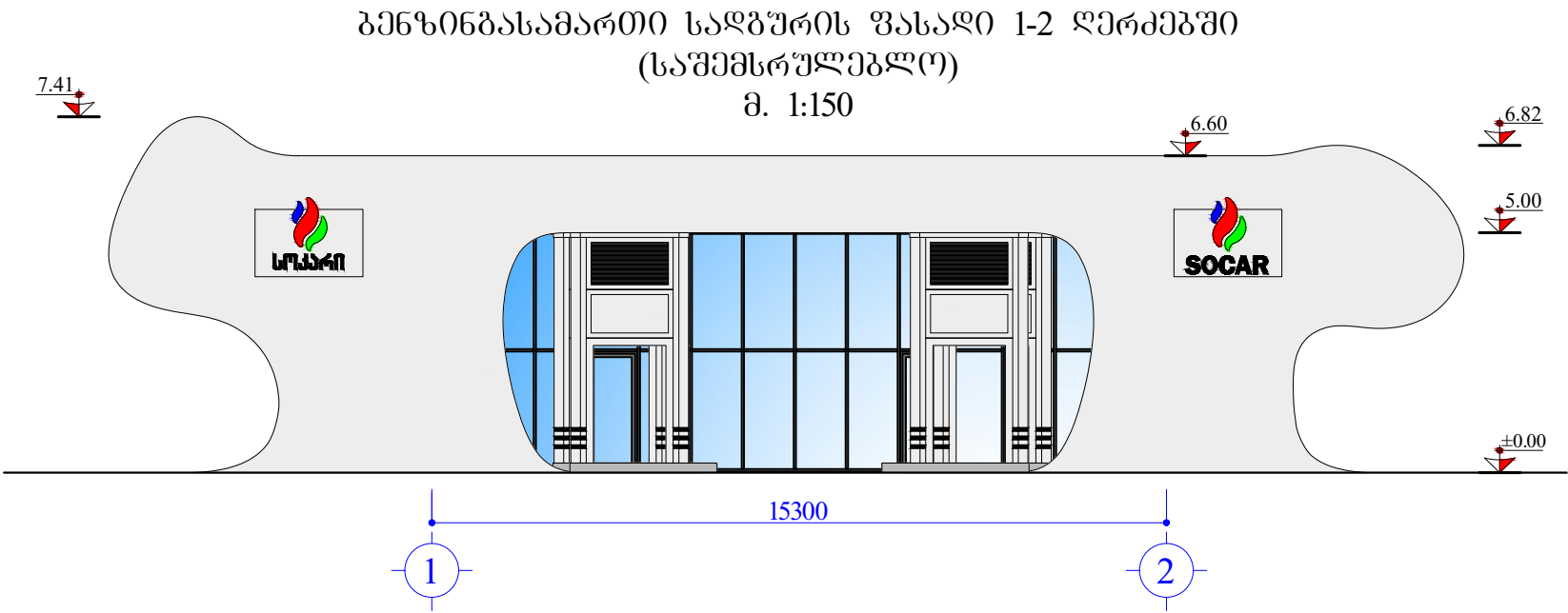




ექსპლიკაცია:

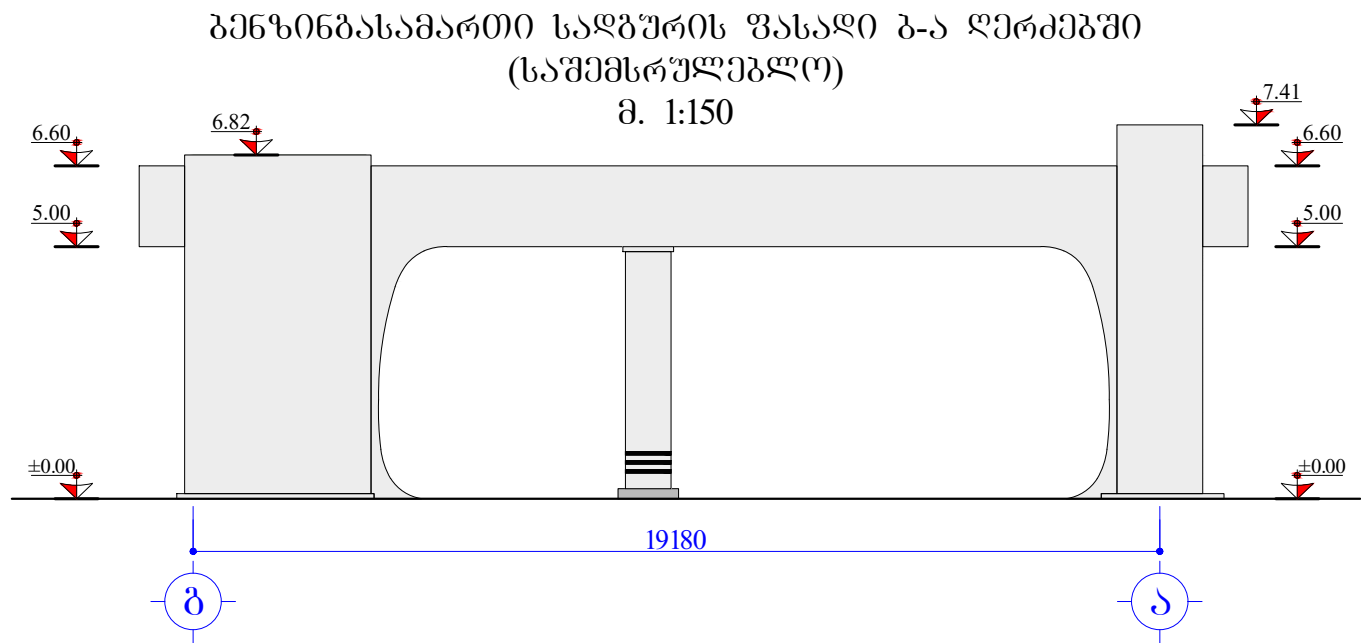
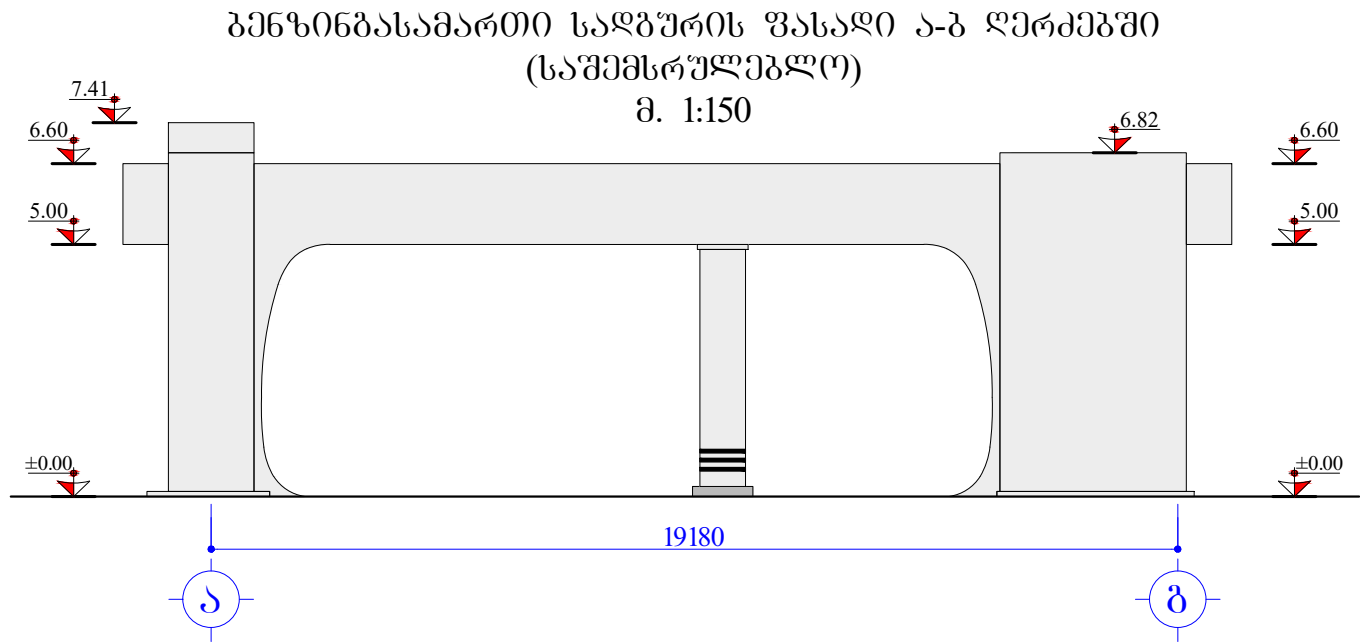
- 1. W.C. ----- 2.80 მ².
- 2. W.C. ----- 2.80 მ².
- 3. ტამბური ----- 1.60 მ².
- 4. დერეფანი ----- 4.70 მ².
- 5. საოპერატორო ----- 7.30 მ².
- 6. ოფისი ----- 9.60 მ².
- 7. გასახდელი ----- 6.60 მ².
- 8. სამზარეულო ----- 4.20 მ².
- 9. დერეფანი ----- 10.80 მ².
- 10. ტამბური ----- 2.30 მ².
- 11. W.C. ----- 2.70 მ².


სულ საერთო ფართი: ----- 55.40 მ².

 SOCAR	ლაიკენი:		 შ.პ.ს. "აი სი ბრუკი" შემსრულებელი:	
	"SOCAR GEORGIA PETROLEUM"		L.T.D. "IC GROUP"	
არქიტექტურული ნაწილი	დირექტორი		დ. ჯურულაველი	
ავტობასმართი კომპლექსი ბარაბნის რაიონში, სოფ. მარტყოფი (საშემსრულებლო პროექტი)	შეასრულა		დ. ჯურულაველი	
ბენზინგასამართი სადგური გეგმა (საშემსრულებლო)	სტადია	მასშტაბი	ფურცელი	ფორმატი
	მ.კ.	1:150	7	A-3

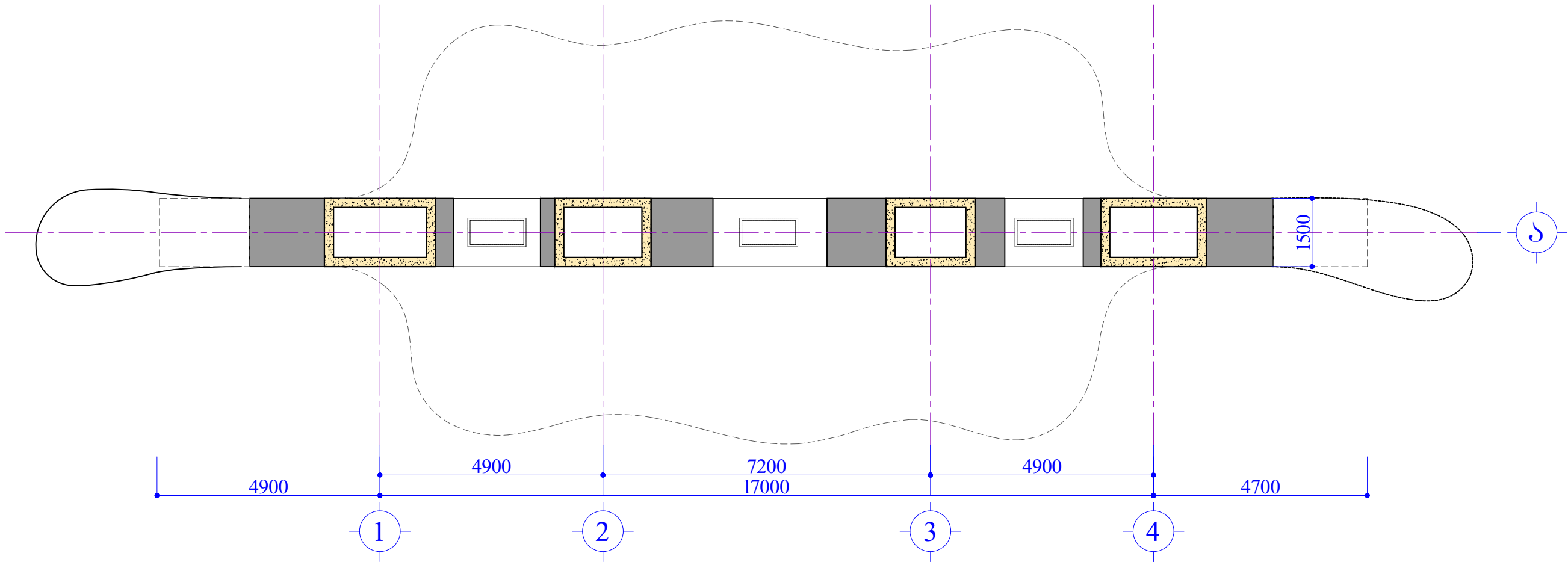




 SOCAR	ლაშქვეთი:		 შ.პ.ს. "აი სი ბრუკი" შემსრულებელი:	
	"SOCAR GEORGIA PETROLEUM"		L.T.D. "IC GROUP"	
არქიტექტურული ნაწილი	დირექტორი		დ. ჯურულაველი	
ავტობანასამართი კომპლექსი ბარდბენის რაიონში, სოფ. მარტყოფი (საშემსრულებლო პროექტი)	შეასრულა		დ. ჯურულაველი	
ბენზინგასამართი სადგურის ფასადები (საშემსრულებლო)	სტადია	მასშტაბი	ფურცელი	ფორმატი
	მ.კ.	1:150	8	A-3



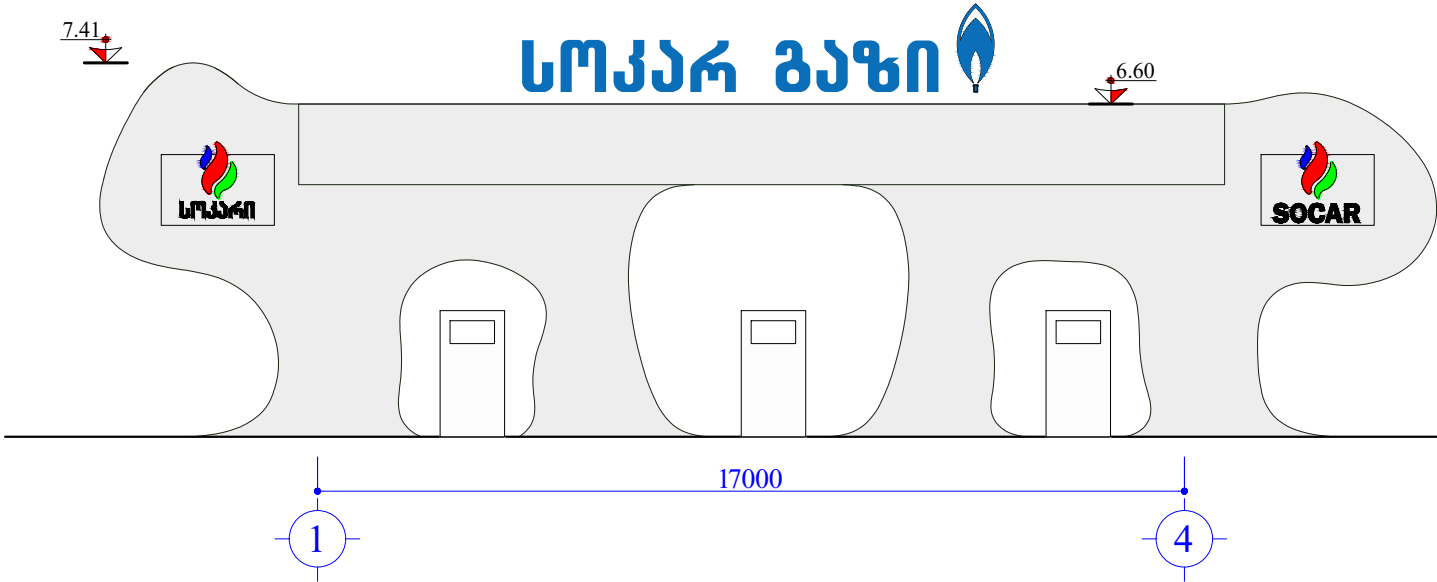
ლაშქვეთი:  "SOCAR GEORGIA PETROLEUM"	შპს. "აი სი ბრეჰი" შემსრულებელი: L.T.D. "IC GROUP"		
არქიტექტურული ნაწილი	დირექტორი		დ. ჯურულაველი
ავტორგასამართი კომპლექსი ბარდბის რაიონში, სოფ. მარტყოფი (საშემსრულებლო პროექტი)	შეასრულა		დ. ჯურულაველი
ბენზინგასამართი სადგურის ფასადები (საშემსრულებლო)	სტადია	მასშტაბი	ფურცელი
	მ.კ.	1:150	9
	ფორმატი		A-3

გაზგასამართი საღებური გეგმა
(საშემსრულებლო)
მ. 1:100

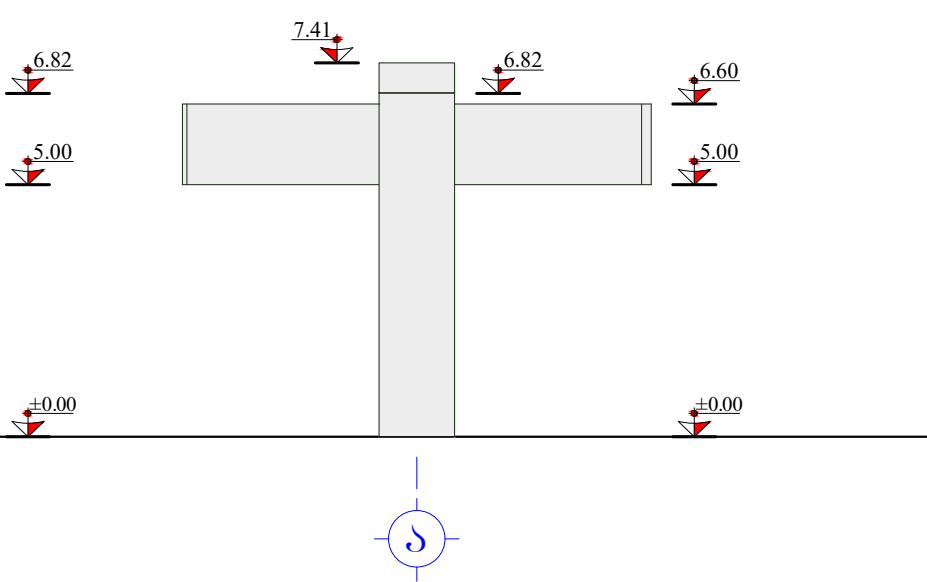


<div>ლაგვეთი:</div> <div> "SOCAR GEORGIA PETROLEUM"</div>		<div> შ.პ.ს. "აი სი ბრუპი" შემსრულებელი:</div> <div>L.T.D. "IC GROUP"</div>			
არქიტექტურული ნაწილი		დირექტორი		დ. ჰურულაყვილი	
ავტორიზებული კომპლექსი გარდაბნის რაიონში, სოფ. მარტყოფი (საშემსრულებლო პროექტი)		შეასრულა		დ. ჰურულაყვილი	
გაზგასამართი საღებური გეგმა (საშემსრულებლო)		სტადია	მასშტაბი	ფურცელი	ფორმატი
		მ.კ.	1:100	10	A-3

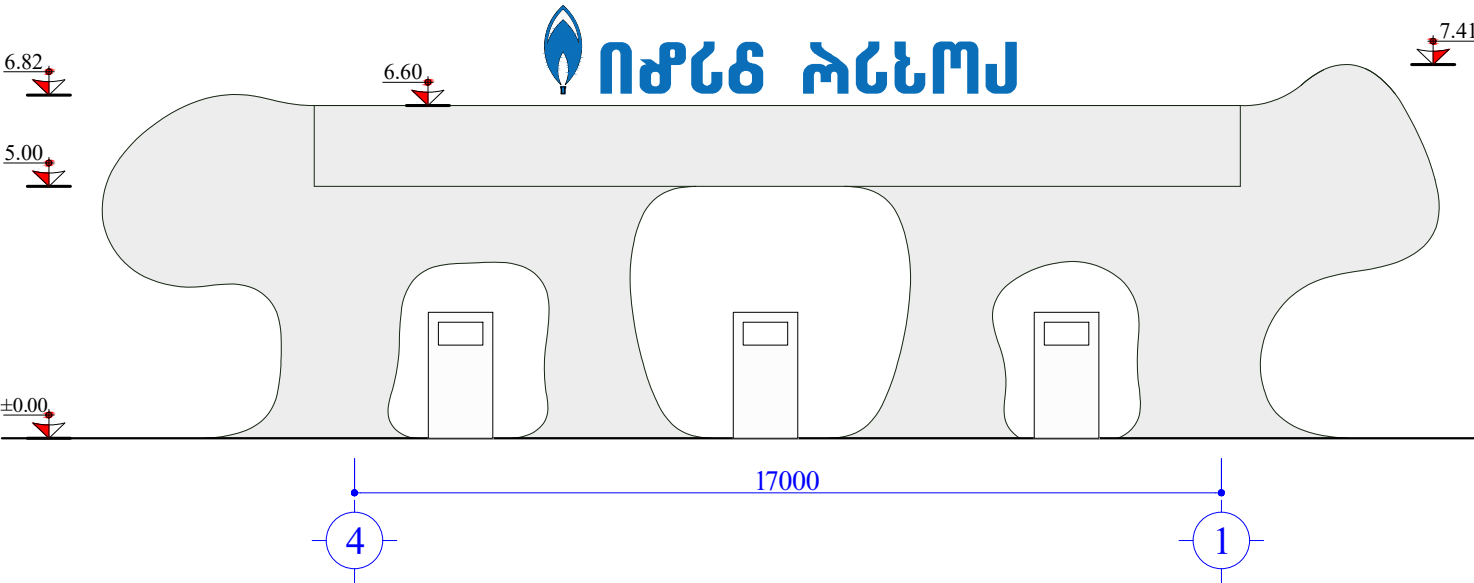
ბაზბასამართი საღებურის ფასადი 1-4 ღერძებში
(საშემსრულებლო)
მ. 1:150



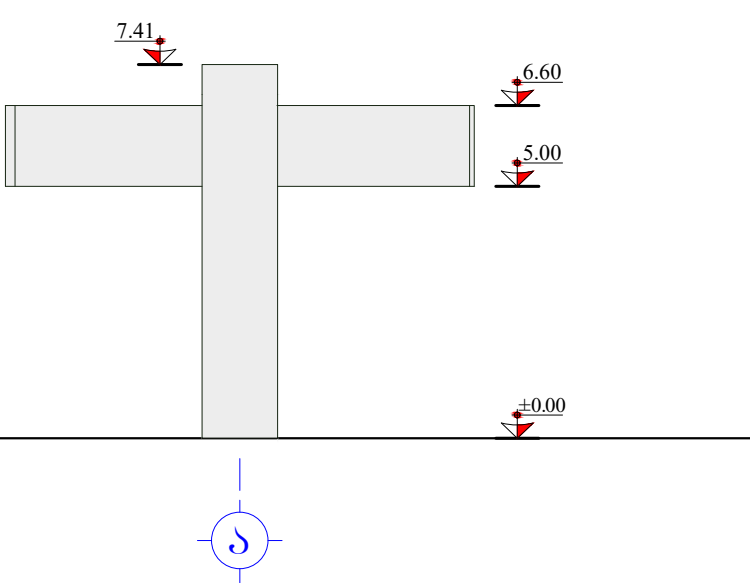
ბაზბასამართი საღებურის ფასადი ა ღერძში
(საშემსრულებლო)
მ. 1:150





ბაზბასამართი საღებურის ფასადი 4-1 ღერძებში
(საშემსრულებლო)
მ. 1:150



ბაზბასამართი საღებურის ფასადი ა ღერძში
(საშემსრულებლო)
მ. 1:150



 SOCAR	ლაშქვეთი:			
	"SOCAR GEORGIA PETROLEUM"		L.T.D. "IC GROUP"	
არქიტექტურული ნაწილი	დირექტორი		დ. ჯურულაველი	
ავტობასამართი კომპლექსი ბარდბანის რაიონში, სოფ. მარტყოფი (საშემსრულებლო პროექტი)	შეასრულა		დ. ჯურულაველი	
პაზბასამართი საღებურის ფასადები (საშემსრულებლო)	სტადია	მასშტაბი	ფურცელი	ფორმატი
	მ.კ.	1:150	11	A-3

