

რ. თეთრიწყარო, სოფელი ჯოდაში მიმდებარე,
შ.პ.ს "სან პეტროლიუმ ჯორჯია"-ს დროებით სარგებლობაში არსებულ
მიწის ნაკვეთზე, არსებული ავტოგასამართი სადგურის
რეკონსტრუქციის პროექტი



2025 წ.

რ. თეთრიწყარო, სოფელი ხოდაში მიმდებარე,
შ.პ.ს "სან პეტროლიუმ ჯორჯია"-ს დროებით სარგებლობაში არსებულ
მიწის ნაჰვეთზე, არსებული ავტოგასამართი სადგურის
რეკონსტრუქციის პროექტი

პროექტის ავტორი:

დავით რობაქიძე



2025 წ.

თეთრიწყაროს რაიონი, სოფელ კოდაში, შპს "სან პეტროლიუმ ჯორჯია"-ს
დროებით სარგებლობაში არსებულ მიწის ნაკვეთზე (ს.ნ. 84.06.35.000.194) მდებარე ავტოგასამართი სადგურის რეკონსტრუქციის პროექტის
განმარტებითი ბარათი.

წარმოდგენილი არქიტექტურული პროექტი დამუშავებულია თეთრიწყაროს რაიონი, სოფელ კოდაში (ს.ნ. 84.06.35.000.194). ობიექტი წარმოადგენს მოქმედ ავტოგასამართ სადგურს. მიწის ფართობია 1000.0 კვმ.
იგეგმება ავტოგასამართ სადგურზე არსებული შენობის N02/1 (საოპერატორო შენობა) და N01/1 (ავტოგასამართი სადგურის ფარდული) რეკონსტრუქცია და რეზერვინგი. იცვლება შენობის სახურავის კონსტრუქცია და შენობის უკან დ-ა ფასადზე ეწყობა სასაწყობე ფართი 18,7მ². იზრდება მაღაზიის ფართი არსებული საწყობის ხარჯზე. სრულად იცვლება სან.-კვანძის ფურნიტურა.
პროექტის მიხედვით, იცვლება არსებული ტიხრები, შენობის სახურავი და წყალარინების სისტემა. იზრდება სახურავის სიმაღლე 30სმ-ით. არსებული შენობის გადახურვა ხდება 80მმ-ნი სენდვიჩპანელის ფილით, ხოლო საწყობის სახურავი 100მმ სისქის სენდვიჩპანელებით. საპროექტო სასაწყობე ფართის მოწყობა ხდება მსუბუქი, კონსტრუქციით. იცვლება შენობის დიობები, შესასვლელი კარი და პანდუსი. MDF-ის კარის მოწყობა ხდება კატალოგის მიხედვით. ალუკაბონდის დეკორატიული ფასადების და ბრენდირებული პანელების მონტაჟი ხდება დამკვეთის მიერ.
სარეზერვუარო პარკში არსებულ რეზერვუარების თავზე მონტაჟდება ჰერმეტიკული ლითონის ჭები და იდება არტიკოროზიული საღებავით. ანტიკოროზიული სარეზავით იდება სარეზერვუარო პარკის პერიმეტრზე არსებული ლითონის კონსტრუქცია და ლითონის მავთულბადეც. ხდება სარეზერვუაროს პარკის მოხრეშვა 20სმ-ით. პლატფორმის გარშემო ეწყობა ნავთობდამჭერი არხები და ნავთობდამჭერი მექანიკური ფილტრი.
შენობაში გათვალისწინებულია გათბობა-გაგრილება-ველტილაციის სისტემების, წყალკა- კანალიზაციის და ელ. გაყვანილობის შეცვლა. მოსაწყობია ქარხნული საკანალიზაციო სექტივი პროექტით გათვალისწინებულ ადგილზე და ექვსი ერთეული გარე განათების ბოძები.

სადემონტაჟო სამუშაოების წარმოება უნდა მოხდეს პასუხისმგებელი პირის/პირების მეთვალყურეობის ქვეშ.
მშენებლობის დროს ნებისმიერი ცვლილება შეთანხმდეს დამკვეთთან. საჭიროების შემთხვევაში, აუცილებელია ტერიტორიის დაკვაღვა მოხდეს სპეციალისტის მიერ.
შემსრულებელი ვალდებულია მოახდინოს ფარული სამუშაოების დასურათება.
სარემონტო სამუშაოების დასრულების შემდეგ, უნდა მოხდეს ტერიტორიის დასუფთავება და სამშენებლო ნაგვის გატანა ნაგავსაყრელზე.
რკ.ბეტონის ელემენტებისთვის, გათვალისწინებულია B=25 კლასის ბეტონი,
რომლის მარკა ყინვამდეგონის მიხედვით F=150, ხოლო მარკა წყალშეუღწევადობის მიხედვით კი W=4. გამოყენებულია არმატურა A-I და A-III კლასი.
სამშენებლო სამუშაოებისას დაცული უნდა იქნას შრომისა და უსაფრთხოების წესები. სამშენებლო სამუშაოები უნდა წარიმართოს საავტორო ზედამხედველობის ქვეშ.—

შ.პ.ს "სან პეტროლიუმ ჯორჯია"						
რ. თეთრიწყარო, სოფელი კოდაში მიმდებარე, შ.პ.ს "სან პეტროლიუმ ჯორჯია"-ს ფრთხილ საცავებლოებაში არსებულ მიწის ნაკვეთზე, არსებული ავტოგასამართი სადგურის რეკონსტრუქციის პროექტი						
არქიტექტორი		დ. როზაძე		ნახაზის დასახლება	ფურც. ზომა	03
გეოლოგი		ი. ბაზაშვილი		განმარტებითი ბარათი	მასშტაბი	A-3
გეოლოგი		ა. შარვაში			თარიღი	20256



შ.პ.ს "სან პეტროლიუმ ჯორჯია" რ. თათრისძე, სოფელი აოლაში მდებარე, შ.პ.ს "სან პეტროლიუმ ჯორჯია"-ს დროებით სარგებლობაში არსებულ მიწის ნაკვეთზე, არსებული ავტოგასამართი სადგურის რეკონსტრუქციის პროექტი					
არქიტექტორი		დ. როსაძე		ნაპერს დასახელება	ფურც. №
გამომწე		ი. ბაგვაშვილი		ფურც. №	A-3
გამომწე		ა. შარვაში		მასშტაბი	.
				ფოტო ფიქსაცია №1	თარიღი
					20256



შ.პ.ს "სან პეტროლიუმ ჯორჯია" რ. თათრისწყარო, სოფელი ჯოღაში მდებარე, შ.პ.ს "სან პეტროლიუმ ჯორჯია"-ს ღრუბით სარგებლობაში არსებულ მიწის ნაკვეთზე, არსებული ავტოგასამართი სადგურის რეკონსტრუქციის პროექტი					
არსებული		დ. როგაძე		ფურცელი	05
გაშვება		ი. ბაგვაშვილი		ფურც. ზომა	A-3
გაშვება		ა. შარვაში		მასშტაბი	•
			ფოტო ფიქსაცია №2	თარიღი	20256



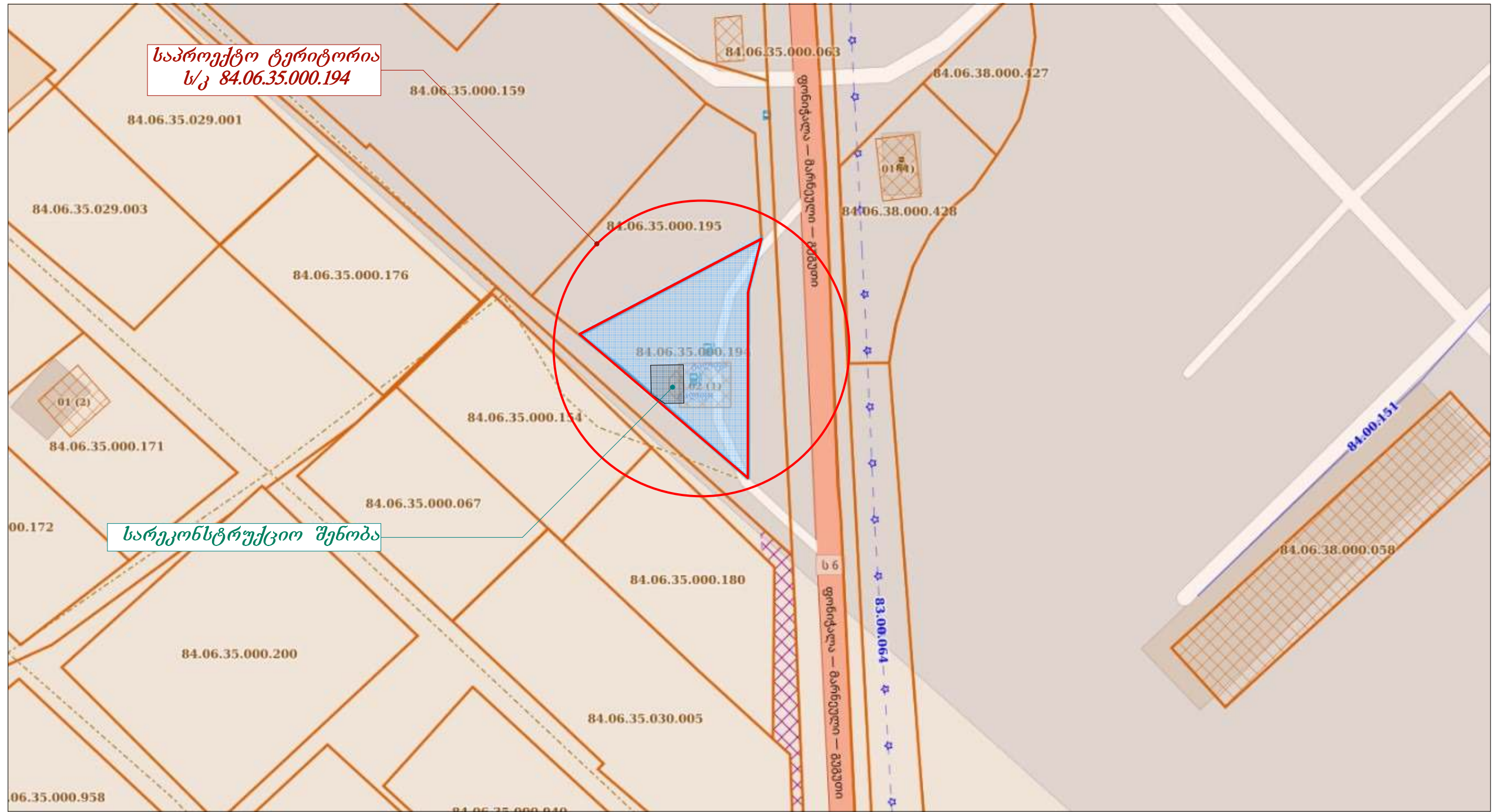
შ.პ.ს "სან პეტროლიუმ ჯორჯია" რ. თეთრიწყარო, სოფელი აოლაში მიმდებარე, შ.პ.ს "სან პეტროლიუმ ჯორჯია"-ს ღრუბრით სარგებლობაში არსებულ მიწის ნაკვეთზე, არსებული ავტოგასამართი სადგურის რეკონსტრუქციის პროექტი					
არქიტექტორი		დ. როზაძე		ნახაზის დასახელება	ფურც. №
გეგმონა		ი. ბახვაშვილი		მასშტაბი	A-3
გეგმონა		ა. შარვაში		ფოტო ფიქსაცია №3	•
				თარიღი	20256

სიტუაციური გენ.გეგმა
ორთოფოტოზე



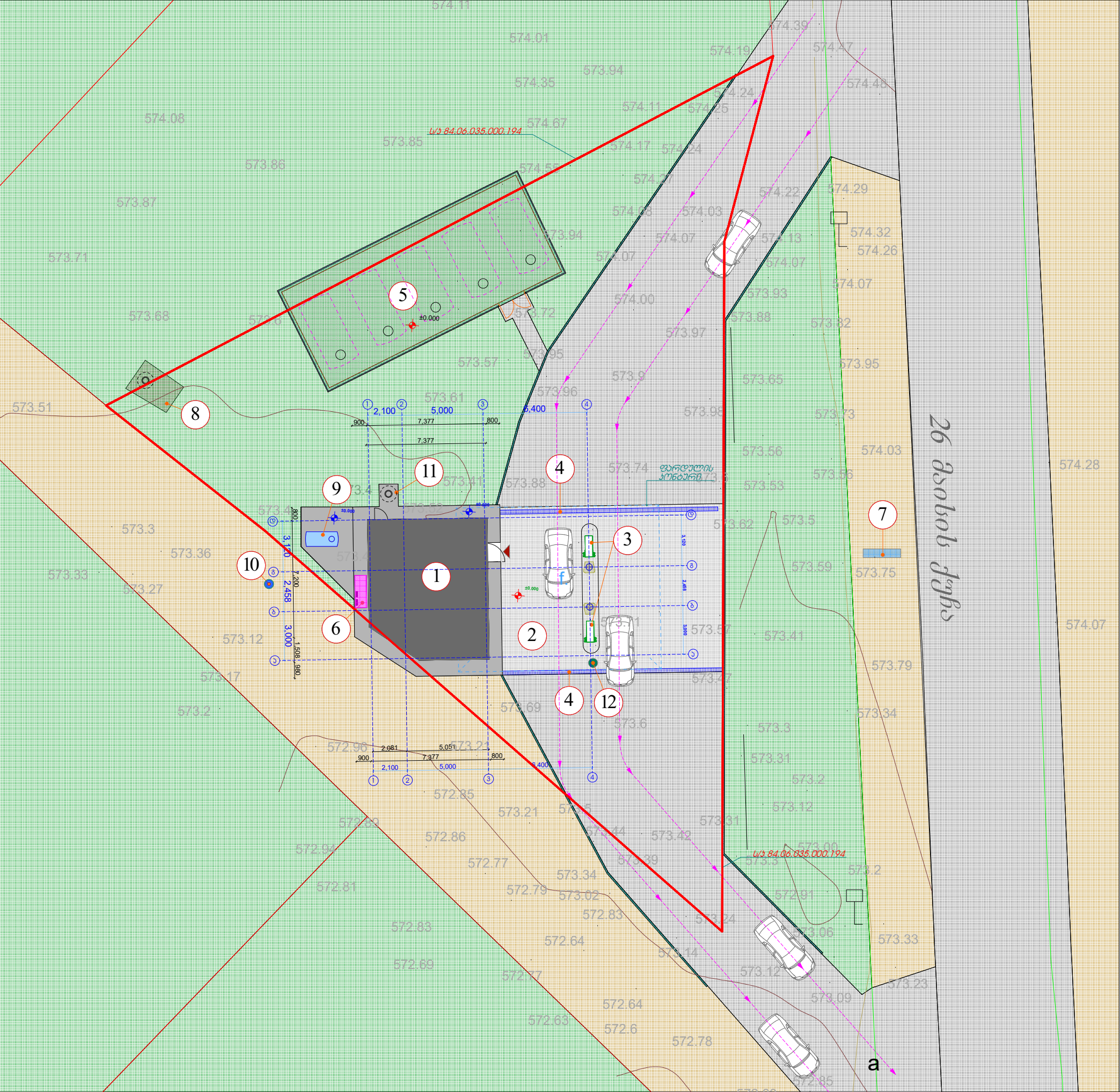
შ.პ.ს "სან პეტროლიუმ ჯორჯია" რ. თათრისხეივანო, სოფელი აოლაში მდებარე, შ.პ.ს "სან პეტროლიუმ ჯორჯია"-ს ფრთხილად სარგებლობაში არსებულ მიწის ნაკვეთზე, არსებული ავტოგასამართი სადგურის რეკონსტრუქციის პროექტი					
არსებული		დ. რეკონსტრუქცია		ფურცელი	07
განმარტება		ი. ბაგვაშვილი		ფურც. ზომა	A-3
განმარტება		ა. შარვაში		მასშტაბი	1:1300
				თარიღი	20256

სიტუაციური გეგმა მ 1:500
საკადასტრო რუკაზე



<p>შ.პ.ს "სან კაბროლინაჲ ჟორჯია"</p> <p>რ. თათრისწყარო, სოფელი კოდუბი მიმდებარე, შ.პ.ს "სან კაბროლინაჲ ჟორჯია"-ს დროებითი საჩუქრუღებში არსებულ მიწის ნაკვეთზე, არსებული ავტომანქანითი სადგარის რეკონსტრუქციის პროექტი</p>					
				ფურცელი	08
არსიანბნური	ტ. რუბინიძე		ნახაზის ფასკალზე	ფურც. ზომა	A-3
გამოწეა	იკაბუბაშვილი		ხიჭუჭიერი გერგეზა	მასშტაბი	1:500
გამოწეა	კ. ბაგრაძე		საკადასტრო რუკაზე	თარიღი	2025წ

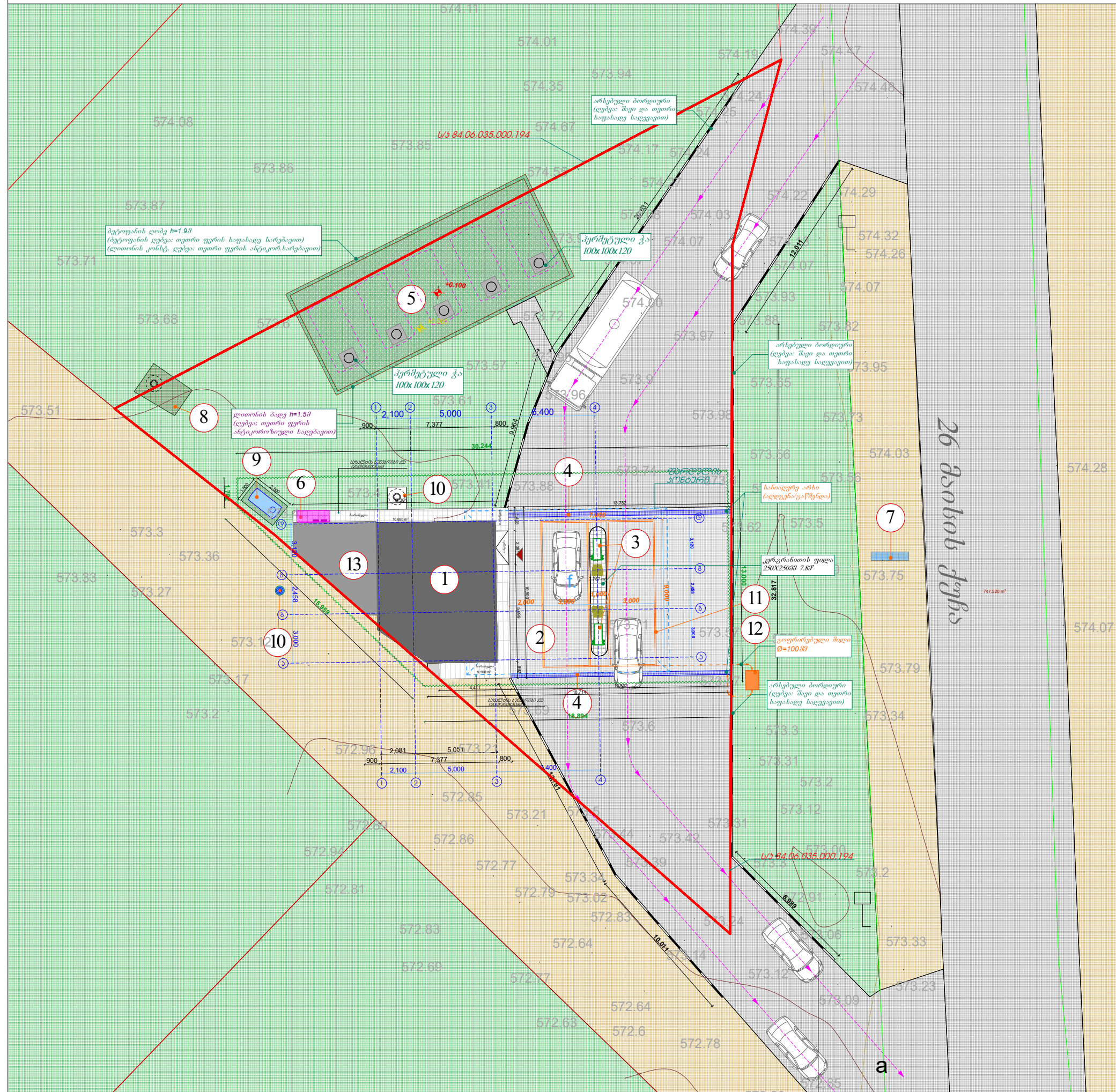
არსებული გენგეგმა მ 1:250
ტოპოგრაფიულ გეგმაზე



- ექსპლიკაცია:
- 1. საპროექტო შენობა (მაღაზია, საოპერატორო, საწვობი, სანკვანძი).
 - 2. პლატფორმა .
 - 3. საწვავმარიგებელი სვეტი.
 - 4. სანიაღვრე კიუვეტი.
 - 5. სარეზერვუარო პარკი.
 - 6. დიზელგენერატორი.
 - 7. ფასმანგენებელი.
 - 8. საკანალიზაციო სეპტიკი.
 - 9. წყლის რეზერვუარი.
 - 10. ტაბურდუილის სამეთვალყურეო ტა.
 - 11. სამეთვალყურეო საკანალიზაციო ტა.
 - 12. ნავთობდამჭერი ფილტრი.

შ.პ.ს "სან პეტროლიუმ ჯორჯია" რ. თათრისხარო, სოფალი აოლაში მდებარე, შ.პ.ს "სან პეტროლიუმ ჯორჯია"-ს დროებით სარგებლობაში არსებულ მიწის ნაკვეთზე, არსებული ავტოსადგომის სადგურის რეკონსტრუქციის პროექტი					
არქიტექტორი	დ. როზაძე	ნახაზის დასახელება	ფურც. №	09	A-3
გამომცემი	ი. ბახვაშვილი	არსებული გენგეგმა ტოპოგრაფიულ გეგმაზე	მასშტაბი	1:250	
გამომცემი	ა. ჯარაძე		თარიღი	20256	

საპროექტო გენ.გეგმა მ 1:250
ტოპოგრაფიულ გეგმაზე



ექსპლიკაცია:

1. საპროექტო შენობა
(მაღაზია, საოპერატორო, საწყობი, სან.კვანძი).
2. პლატფორმა.
3. საწვავმარიგებელი სვეტი 2/4.
4. სანიაღვრე კიუვეტი.
5. სარეზერვუარო პარკი.
6. დიზელგენერატორი.
7. ფასმაჩვენებელი.
8. საკანალიზაციო სეპტიკი.
9. წყლის რეზერვუარი.
10. სამეთვალყურეო საკანალიზაციო ჭა.
11. ნავთობშემკრები კონტური (შველერი: 80X40X3მმ).
12. ნავთობდამკერირი მექ.ფილტრი (ქარხნული).
13. საწყობი.


ექსპლიკაცია:

დროებიდი სამშენებლო ღობე



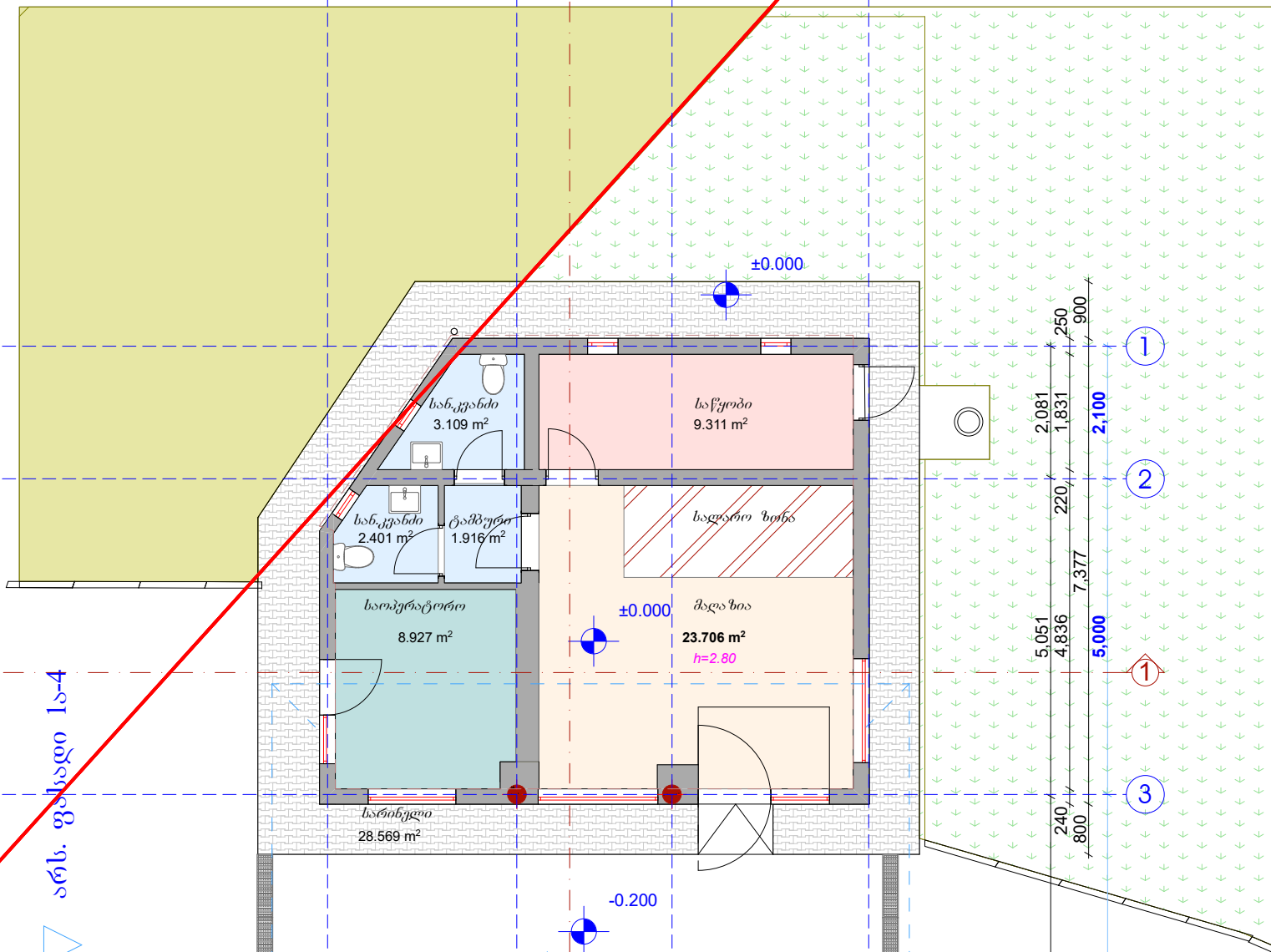
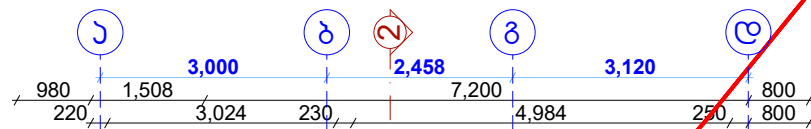
შენი შვნი:

1. მშენებლობის დროს ნებისმიერი ცვლილება შეთანხმდეს პროექტის ავტორთან.
2. მშენებლობის დაწყების წინ მოხდეს უზაფრთხოების დროებითი ღონისძიებების მოწესრიგება ტერიტორიის გარეშე.

<p>შ.პ.ს "სან ვებროლიუმე ჯორჯია"</p> <p>რ. თათრისძე, სოფელი ჟოფანი მისდებარე, შ.პ.ს "სან ვებროლიუმე ჯორჯია"-ს ტერიტორიაზე საცხოვრებელი უბანის მიწის ნაკვეთზე, არსებული ავტოგასამართი სადგურის რეკონსტრუქციის პროექტი</p>				
			ფურცელი	10
პროექტორი	დ. როშაძე	ნახაზის დასახელება	ფურც. ზომა	A-3
შემოწმებ	ი. ბახვაშვილი	საპროექტო გენკვლევის ტოპოგრაფიული გეგმა №	მასშტაბი	1:250
შემოწმებ	პ. შარვაშია		თარიღი	20256

არსებული გეგმა
მ 1:100

არს. ფასადი დ-ა



არს. ფასადი 1-4

არს. ფასადი-დ

არს. ფასადი 2-1

შ.პ.ს "სან პეტროლიუმ ჯორჯია"

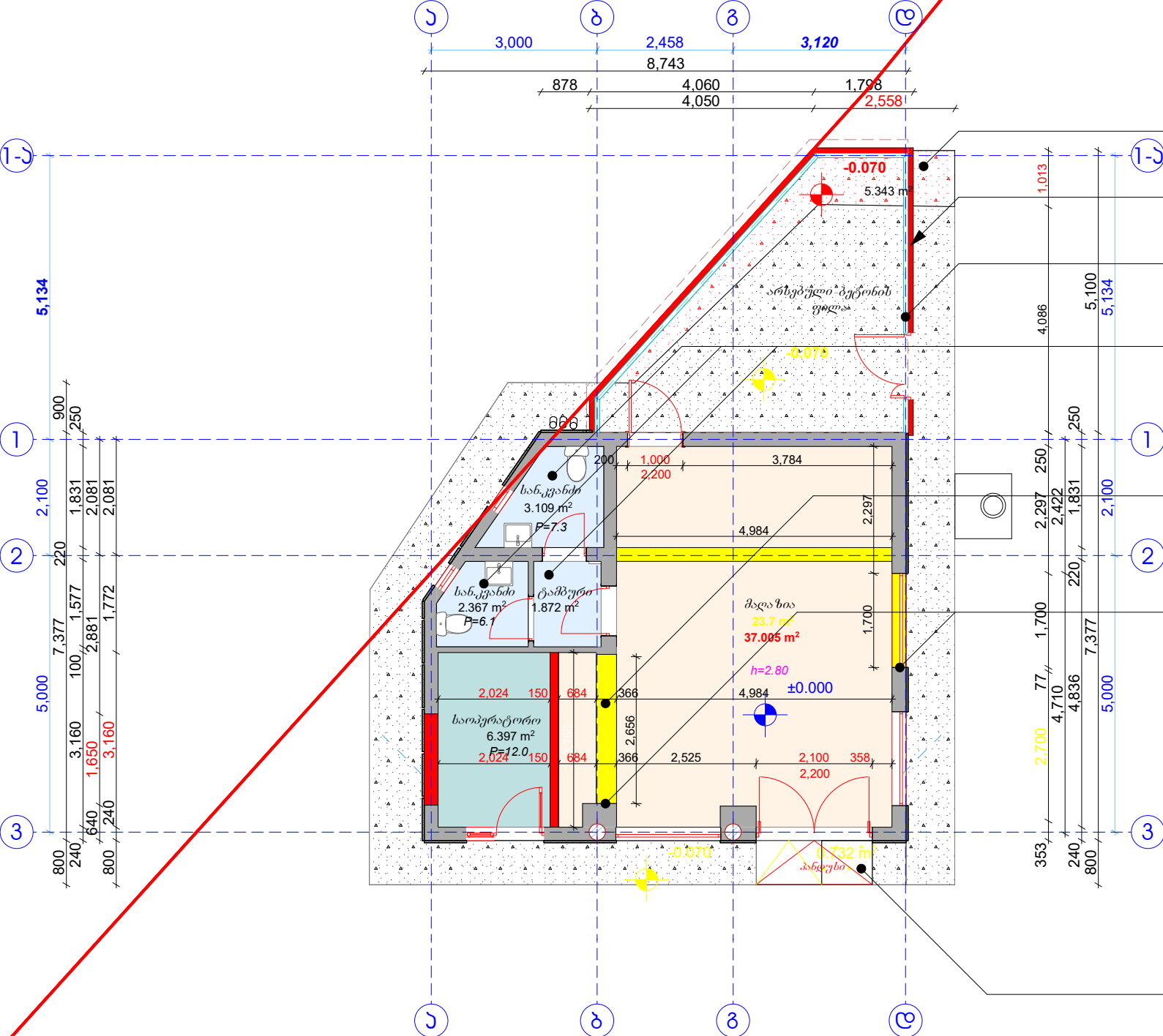
რ. თეთრიწყარო, სოფელი აოლაში მიმდებარე,
შ.პ.ს "სან პეტროლიუმ ჯორჯია"-ს დროებით სარგებლობაში არსებულ
მიწის ნაკვეთზე, არსებული ავტოგასამართი სადგურის
რეკონსტრუქციის პროექტი



ფურცელი 11

არქიტექტორი	დ. როზაძე	ნახაზის დასახელება	ფურც. ზომა	A-3
გამომცემი	ი. ბახვაშვილი	არსებული გეგმა	მასშტაბი	1:100
გამომცემი	ა. შარვაშიძე		თარიღი	20256

სადგომონტაჟო გეგმა
მ 1:100



რკინა-ბეტონის ფილა
ორმაგი არმირებით

სენდვიჩ-პანელი 100გგ

ლითონის ჯონსტრუქცია
(იხ.პონ.ნახაზი)

ჯარამიჯული ფილაბი
მოხსნა ნალესის ჩათვლით

სადგომონტაჟო ტიხარი
სამშ.ბლოკი 200X200X400

ლითონის მოჭარჩოება
(იხ.პონ.ნახაზი)

სადგომონტაჟო
რკინა-ბეტონის ფილა

ეკსპლიკაცია:

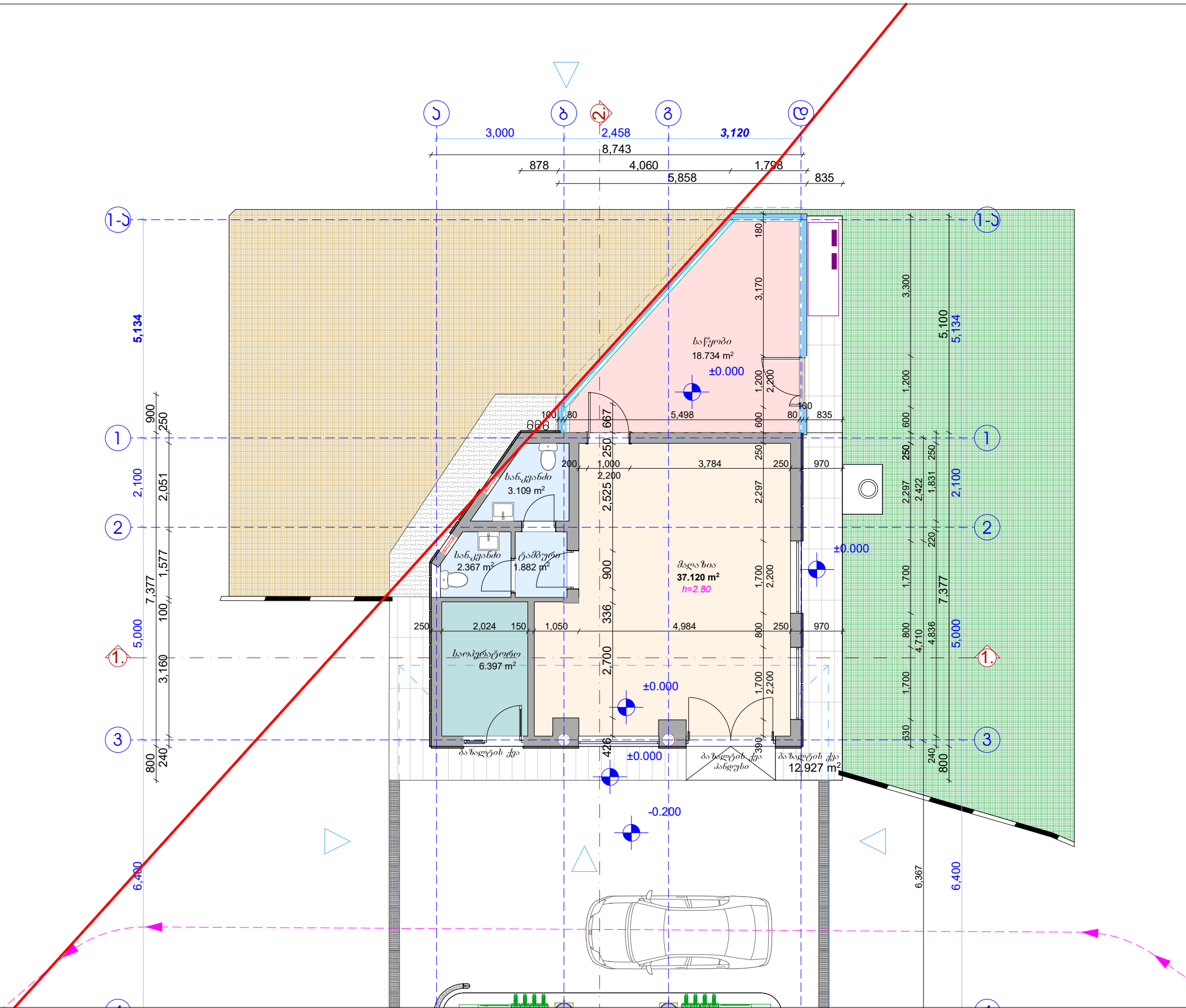
არსებული	
სადგომონტაჟო	
საპროექტო	
არსებული ბეტონი	
საპროექტო ბეტონი	

შენიშვნა:

- * არსებული სარინგლის ბეტონის ნიშნული დაზუსტდეს ადგილზე.
- * შენობის არქიტექტურული ნიშნული = ± 0.000 .
- * საპროექტო რკ-ბეტონის ფილის ზაბმა უნდა მოხდეს არსებულ ფილაზე.
- * ჭერის სიმაღლე უცვლელი რჩება 2,80მ

შ.პ.ს "სან ჰაბროლიუმ ჯორჯია"					
რ. თათრინაშვილი, სოფალი ქოლავი მიმდებარე, შ.პ.ს "სან ჰაბროლიუმ ჯორჯია"-ს ღრუბით სარგებლობაში არსებულ მიწის ნაკვეთზე, არსებული ავტოსადგომის სადგურის რეკონსტრუქციის პროექტი					
არქიტექტორი		დ. როზაძე		ნახაზის დასახელება	
გამომცემი		ი. ბახვაშვილი		სადგომონტაჟო გეგმა	
გამომცემი		ა. შარვაშიძე			


საპროექტო გეგმა
მ 1:100



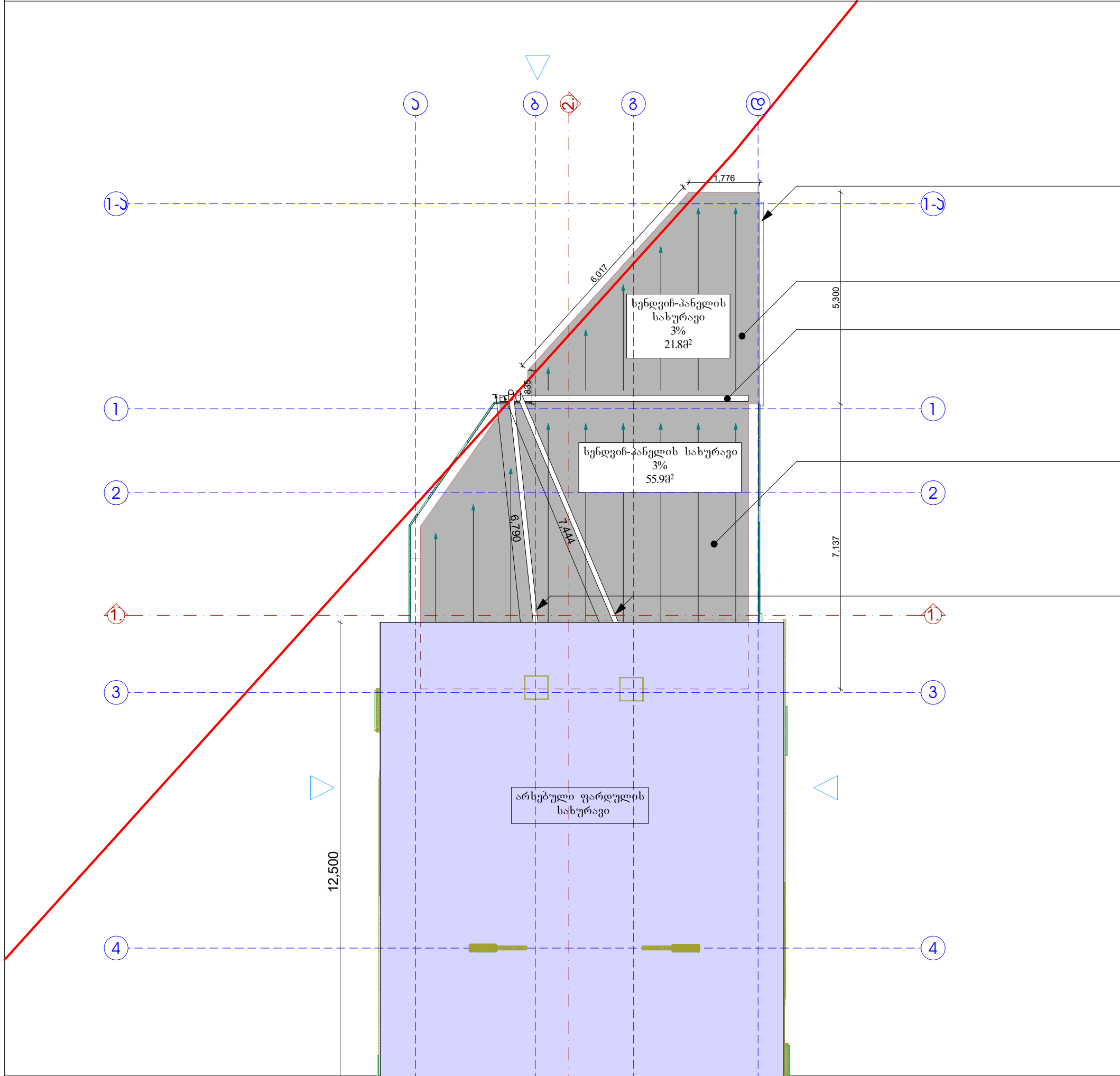
შენიშვნები:

შენიშვნა:

- * შენობის უკან არსებული ბეტონის ფილის ნიშნული დაზუსტდეს ადგილზე.
- * შენობის იატაკის არსებული და საპროექტო ნიშნული უცვლელი რჩება.

შ.პ.ს "სან პეტროლიუმ ჯორჯია"					
რ. თათრისძე, სოფელი აოლაში მდებარე, შ.პ.ს "სან პეტროლიუმ ჯორჯია"-ს ღრუბით სარგებლობაში არსებულ მიწის ნაკვეთზე, არსებული ავტოგასამართი სადგურის რეკონსტრუქციის პროექტი					
არქიტექტორი		დ. როსაძე		ფურცელი	13
გამომცემი		ი. ბახვაშვილი		ფურც. ზომა	A-3
გამომცემი		ა. შარვაშიძე		მასშტაბი	1:100
			საპროექტო გეგმა	თარიღი	20256

საპროექტო სახურავის გეგმა
მ 1:100



სენდვიჩ-პანელის კარავები

სენდვიჩ-პანელის სახურავი 100მმ
ქანობი 3% 21.8მ²

წყალგამტარი არხი 150X150X6250

სენდვიჩ-პანელის სახურავი 80მმ
ქანობი 3% 55.9მ²

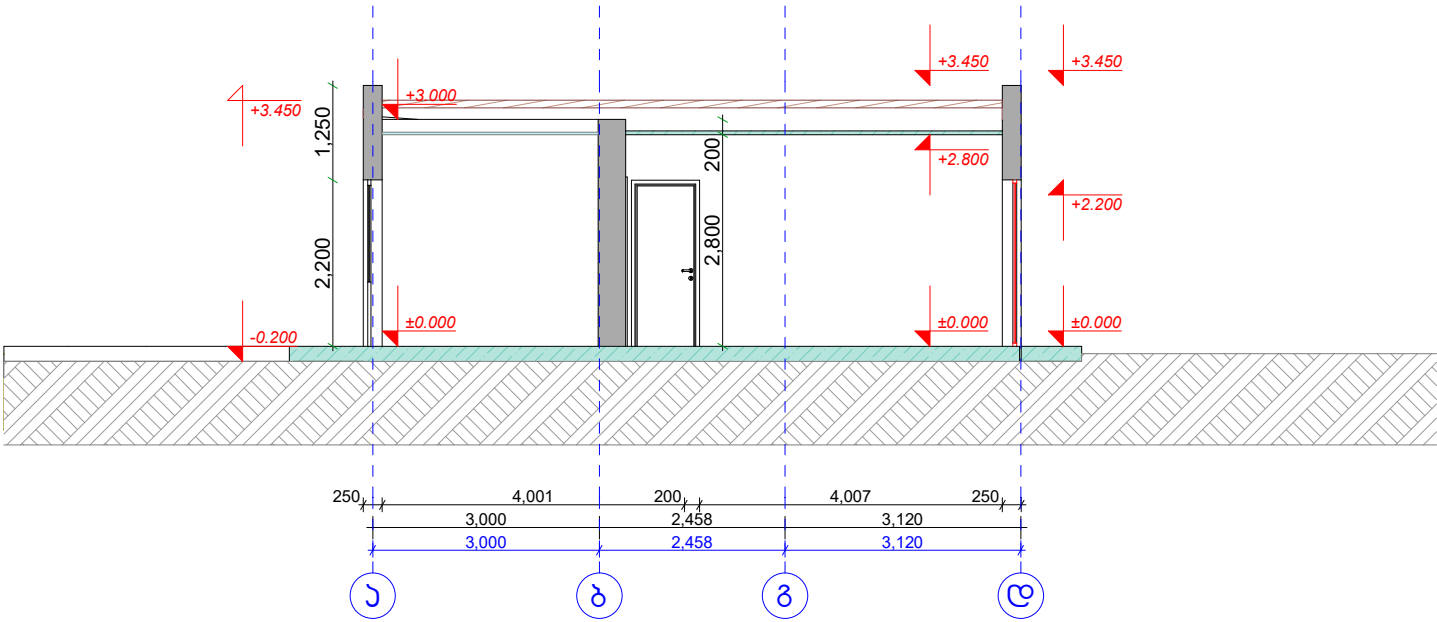
წყალგამტარი მილი 120X120

შ.პ.ს "სან კატროლიუმ ჯორჯია"
რ. თეთრიწყარო, სოფელი აოლაში მიმდებარე,
შ.პ.ს "სან კატროლიუმ ჯორჯია"-ს ტერიტორიაზე სატანკოვოებში არსებულ
მიწის ნაკვეთზე, არსებული ავტოგასამართი სადგურის
რეკონსტრუქციის პროექტი

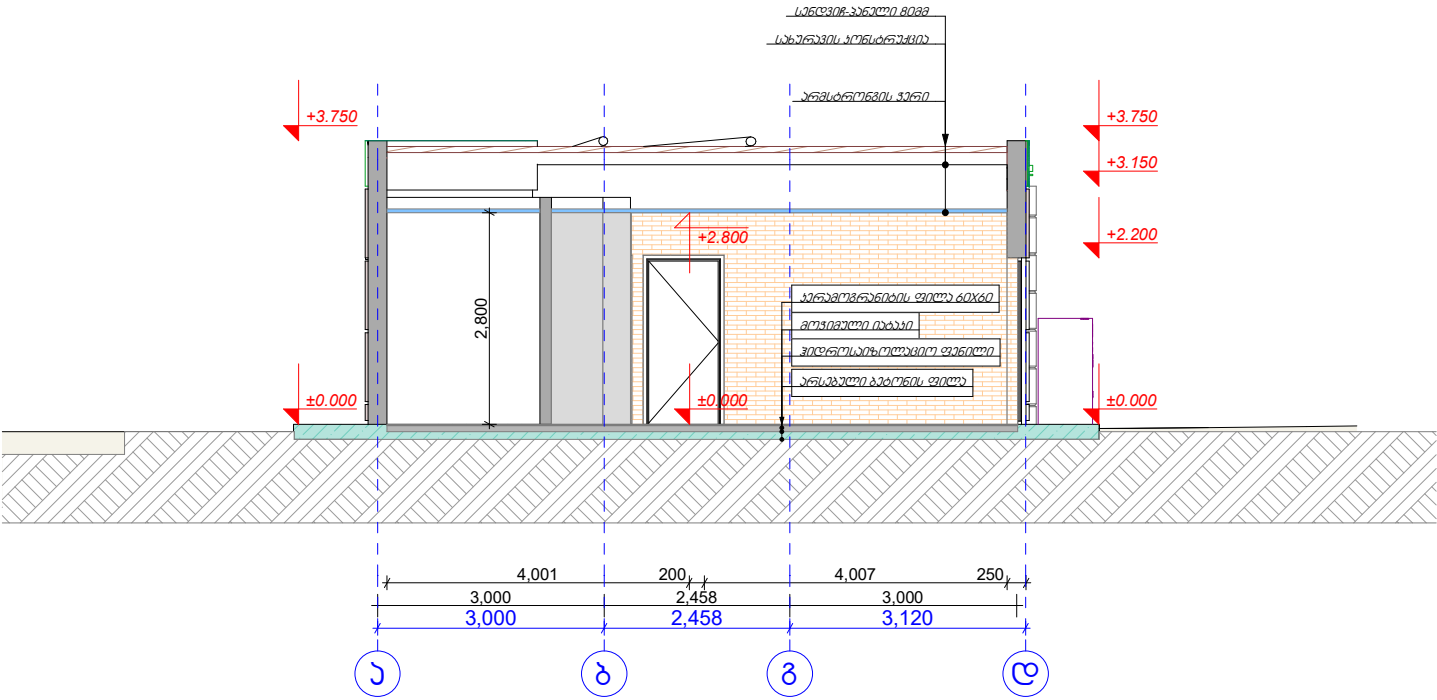


არქიტექტორი	დ. როსაძე	ნახაზის დასახელება	ფურც. ზომა	14
გეგმონა	ი. ბანუაშვილი	სახურავის გეგმა	მასშტაბი	A-3
გეგმონა	ა. შარვაში		თარიღი	20256

არსებული ჭრილი 1-1
მ 1:100

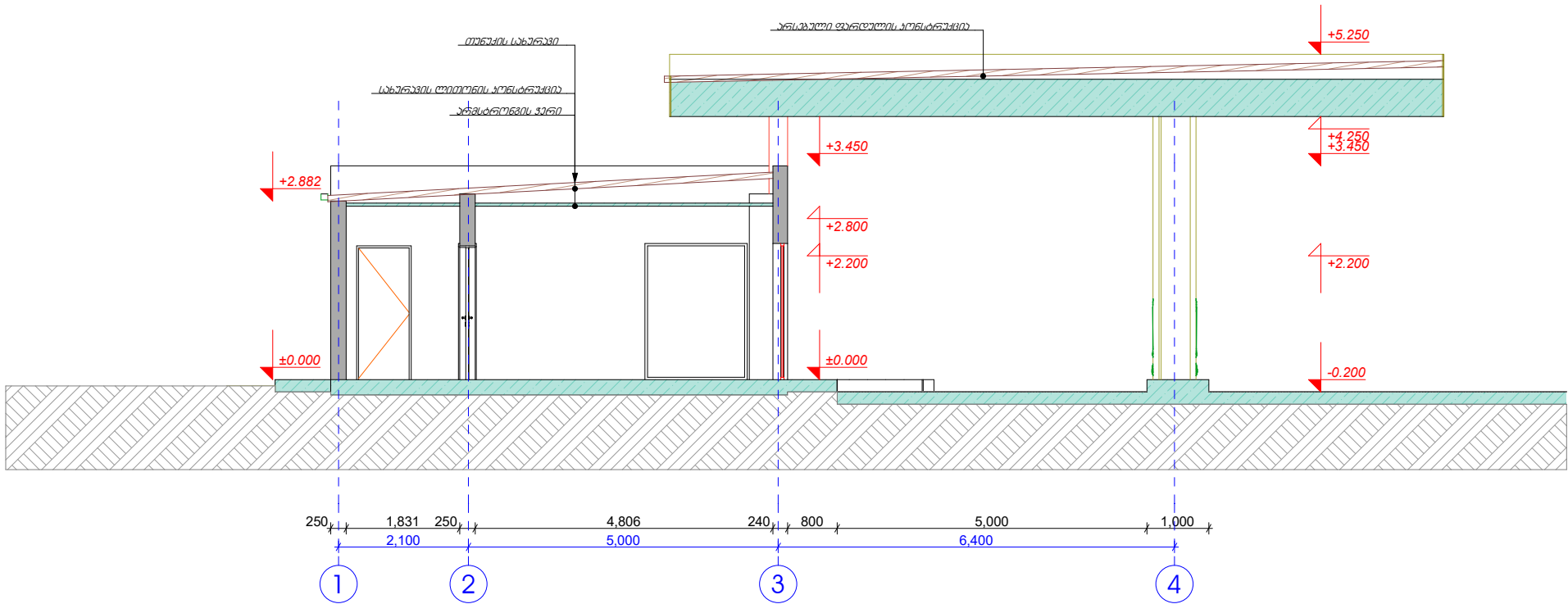


საპროექტო ჭრილი 1-1
მ 1:100

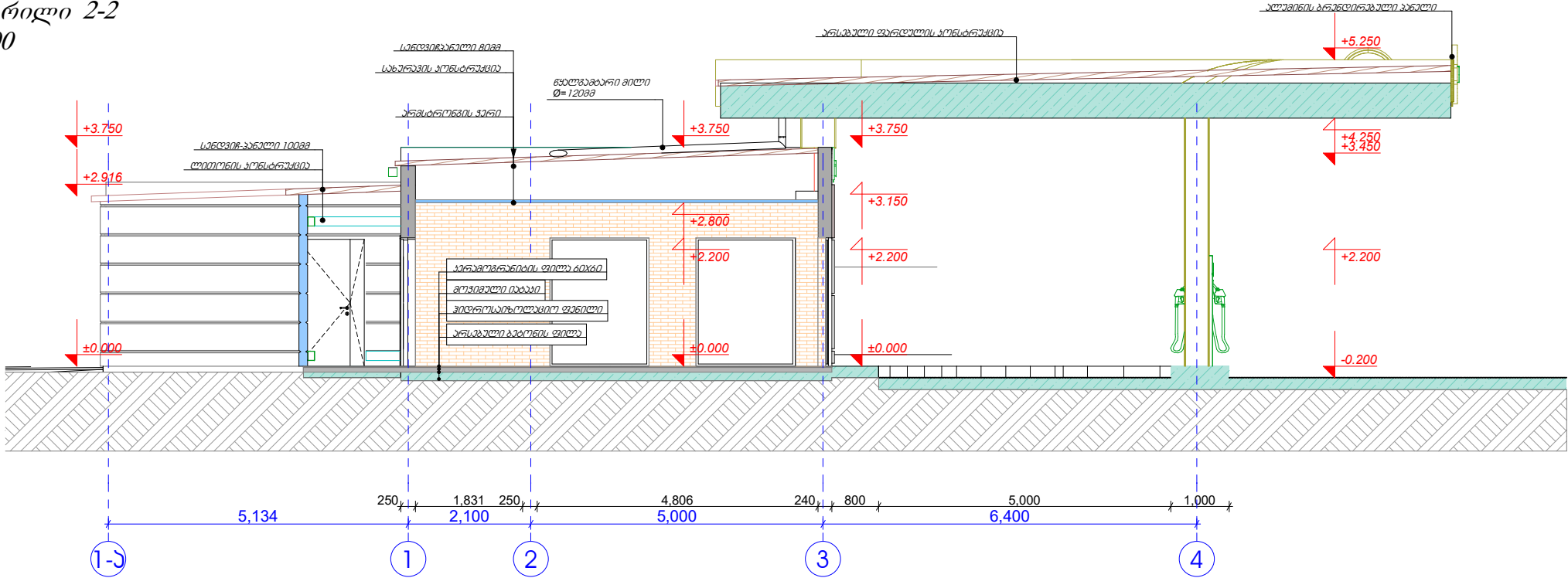


<div>შ.პ.ს "სან ჰატროლიუმ ჯორჯია"</div> <div>რ. თეთრიწყარო, სოფელი აოდანი მდებარე, შ.პ.ს "სან ჰატროლიუმ ჯორჯია"-ს ღრუბრით სარგებლობაში არსებულ მიწის ნაკვეთზე, არსებული ავტოგასამართი სადგურის რეკონსტრუქციის პროექტი</div>				<div><div><div>Gulf</div></div></div>	
				ფურცელი	15
არქიტექტორი		დ. როსაძე		ნახაზის დასახელება	ფურც. ზომა A-3
გამონახაზი		ი. ბახვაშვილი		მასშტაბი	1:100
გამონახაზი		ა. შარვაშიძე		არსებული და საპროექტო ჭრილი 1-1	თარიღი 20256

არსებული ჭრილი 2-2
მ 1:100



საპროექტო ჭრილი 2-2
მ 1:100



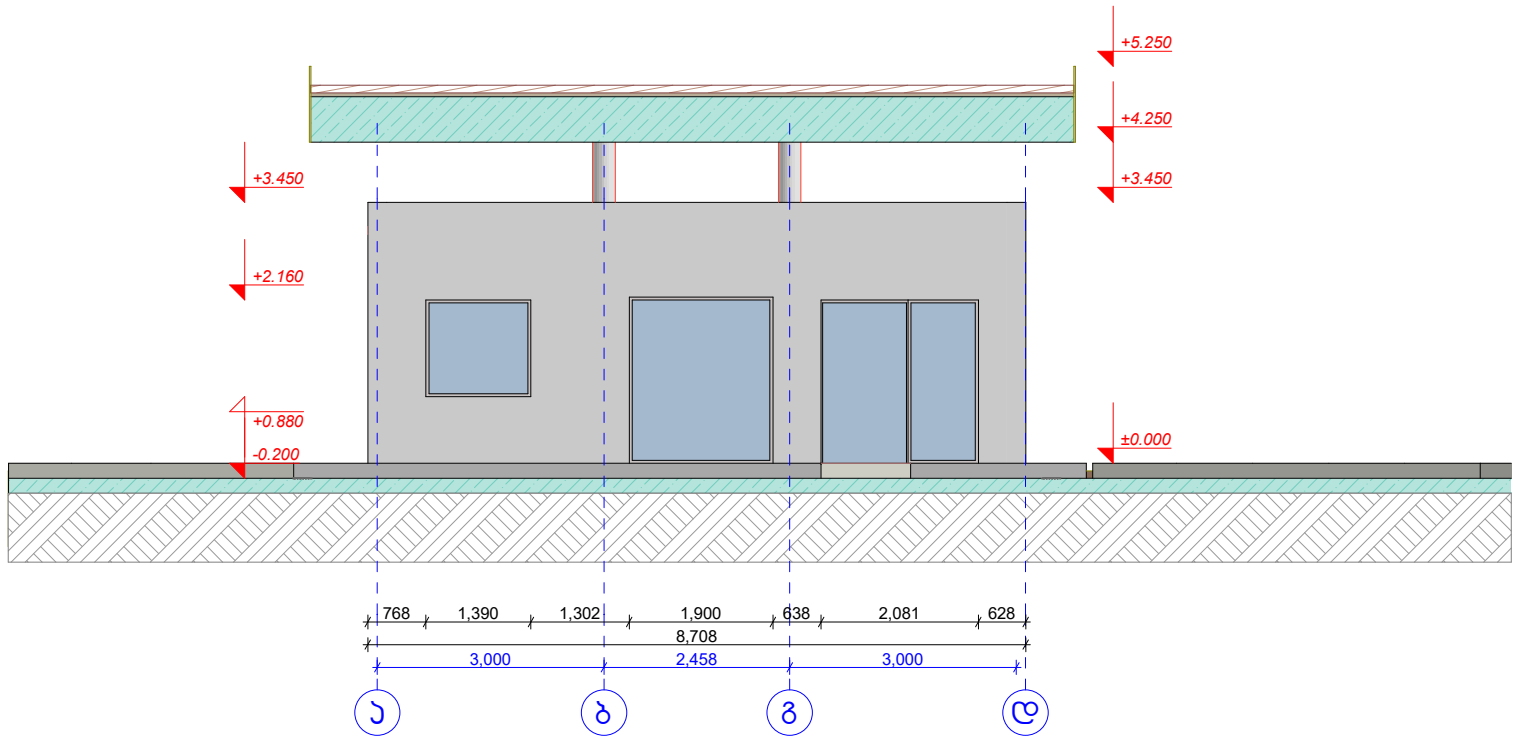
შენიშვნა:

- * სახურავის პროფილირებული ღრმა ღარიანი ფურცლის სისქე უნდა შეადგენდეს 0.7მმ.
- * მხოლოდ მაღაზიის სივრცე მოპირკეთებულია დეკორატიული აგურით.
- * მაცივრის ნიშა იღებება შავი ანტრაციტის საღებავით.

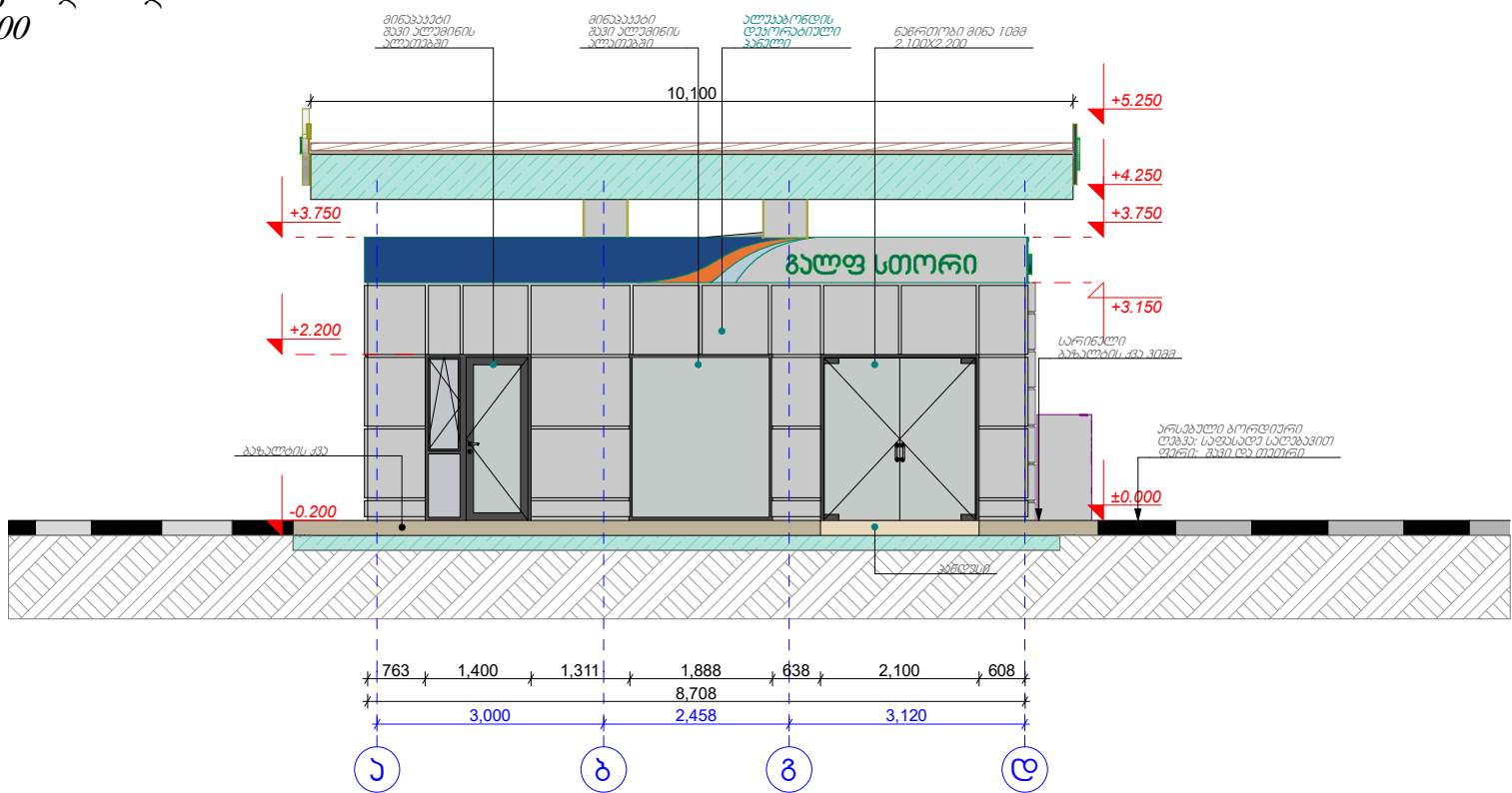
შ.პ.ს "სან პეტროლიუმ ჯორჯია"				შ.პ.ს "სან პეტროლიუმ ჯორჯია"-ს დროებით სარგებლობაში არსებულ მიწის ნაკვეთზე, არსებული ავტოგასამართი სადგურის რეკონსტრუქციის პროექტი	
არქიტექტორი	დ. როზაძე	ინჟინერი	ნ. ბაქრაძე	ფურცელი	16
გამომცემი	ი. ბაქრაძე	ინჟინერი	ნ. ბაქრაძე	ფურცელი	A-3
გამომცემი	ა. ბაქრაძე	ინჟინერი	ნ. ბაქრაძე	მასშტაბი	1:100
გამომცემი	ა. ბაქრაძე	ინჟინერი	ნ. ბაქრაძე	თარიღი	20256



არსებული ფასადი ა-დ
მ 1:100



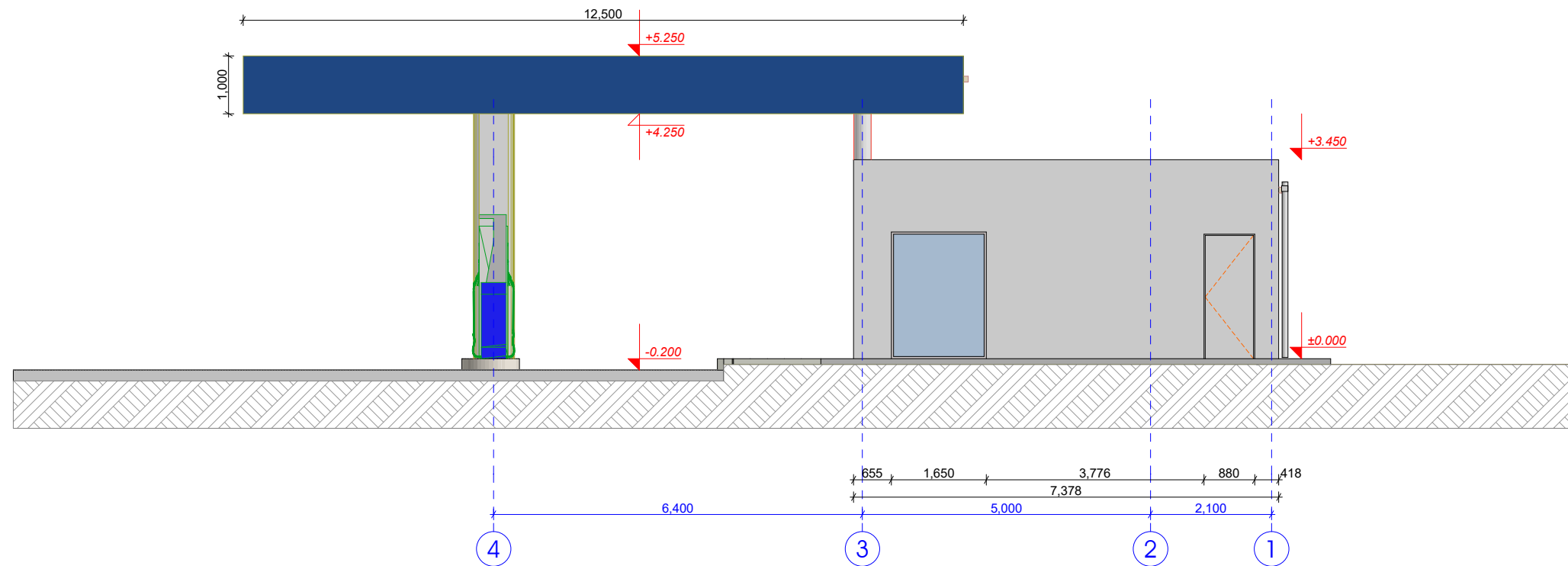
საპროექტო ფასადი ა-დ
მ 1:100



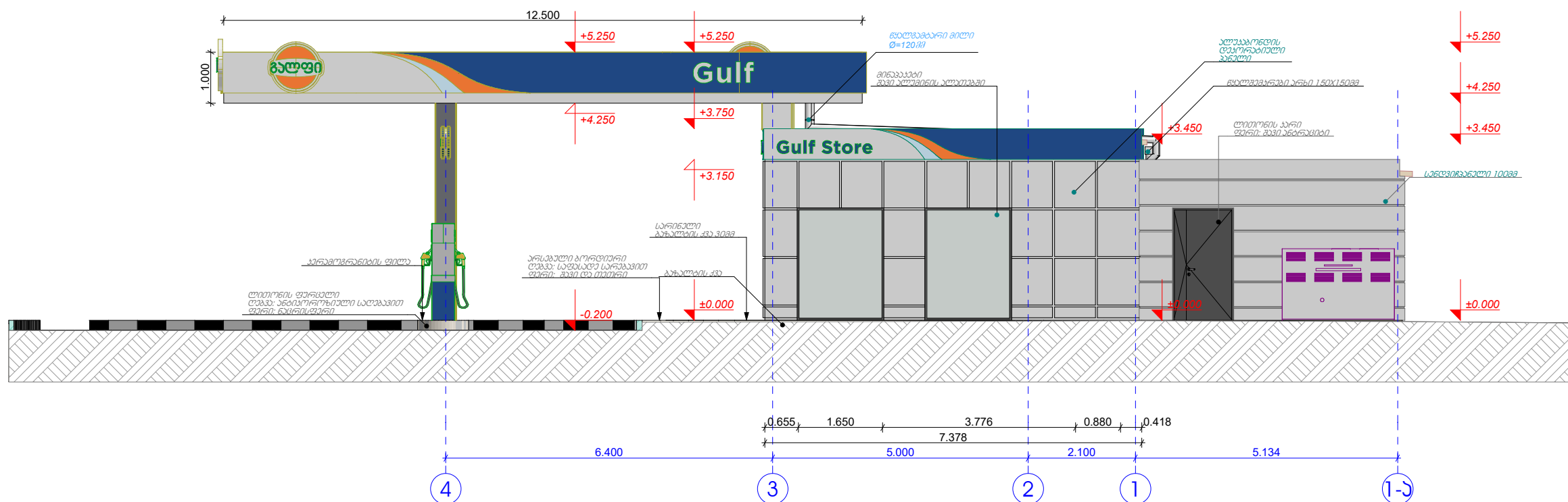
შ.პ.ს "სან ვაბროლიუმ ჯორჯია"				
რ. თეთრიწყარო, სოფელი ჯორჯია მდინარე, შ.პ.ს "სან ვაბროლიუმ ჯორჯია"-ს დროებით სარგებლობაში არსებულ მიწის ნაკვეთზე, არსებული ავტოგასამართი სადგურის რეკონსტრუქციის პროექტი				
არქიტექტორი		დ. როსტომიძე		ნახაზის დასახელება
გამომცემი		ი. ბახვაშვილი		არსებული და
გამომცემი		ა. შარვაშიძე		საპროექტო ფასადი ა-დ

ფურცელი	17
ფურც. ზომა	A-3
მასშტაბი	1:100
თარიღი	20256

არსებული ფასადი 4-1
ბ 1:100

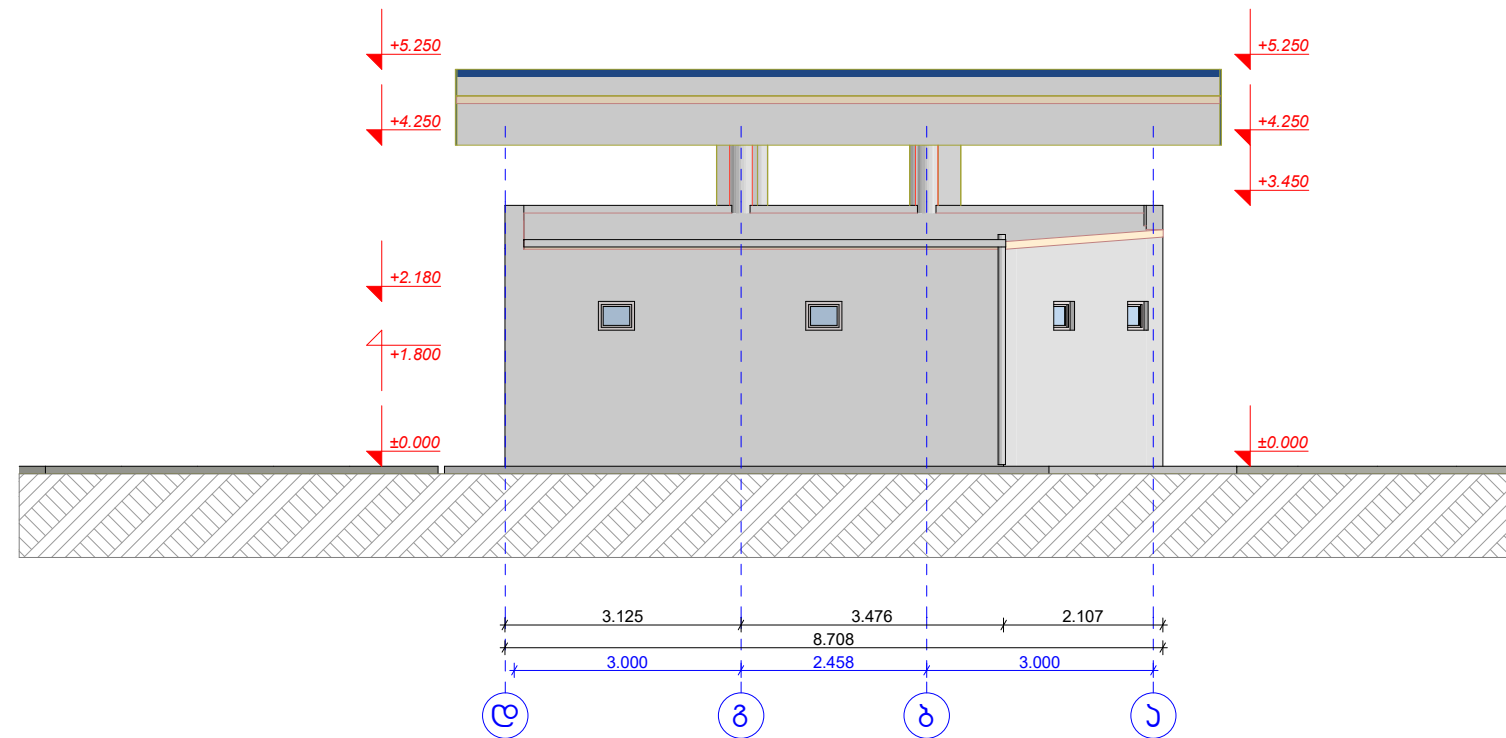


საპროექტო ფასადი 4-1ა
შ 1:100

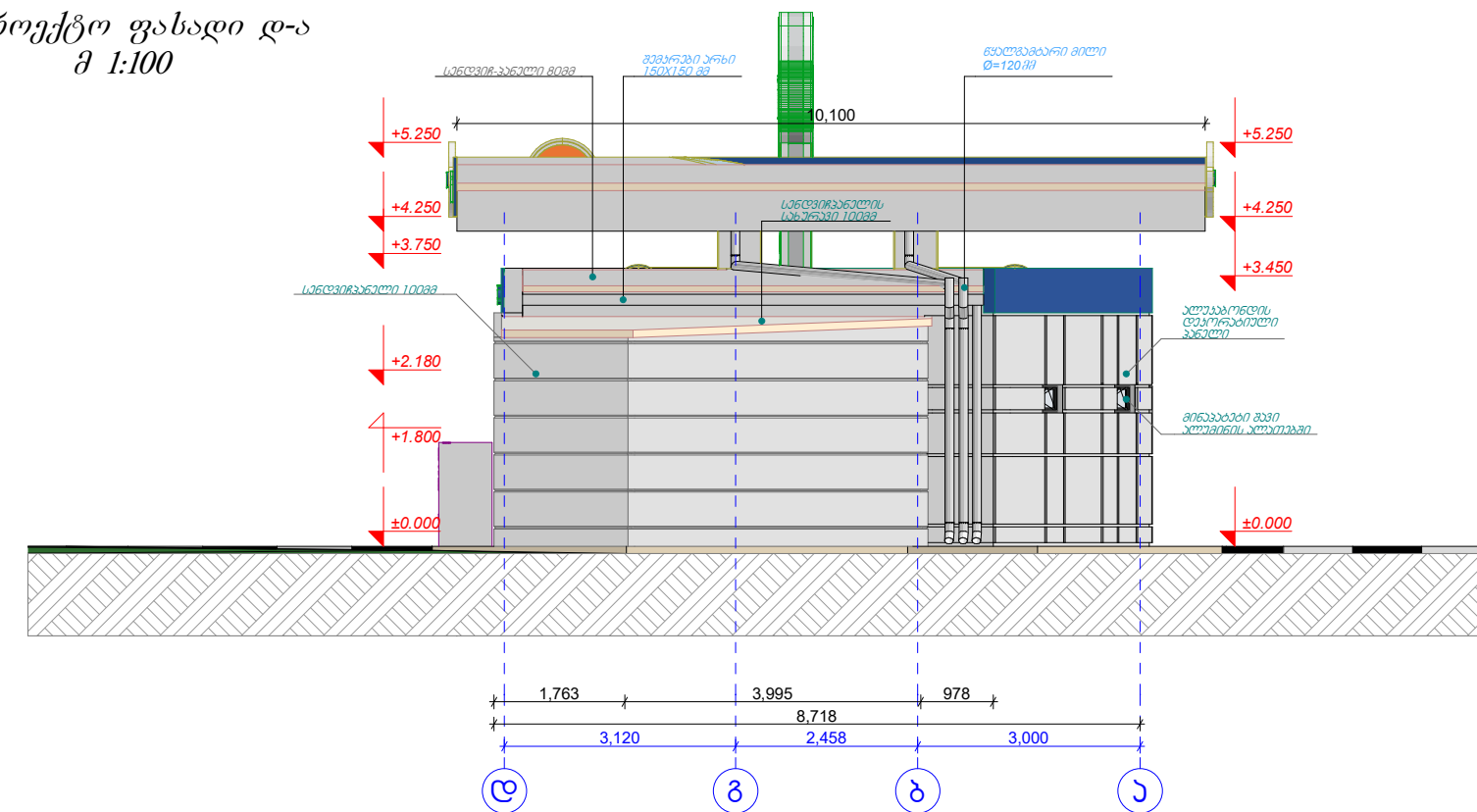


<p>შ.პ.ს "სან პეტროლიუმ ჯორჯია"</p> <p>რ. თაბთრიაშვილი, სოფელი აოდუბი მთიანეთში, შ.პ.ს "სან პეტროლიუმ ჯორჯია"-ს დროებით სარგებლობაში არსებულ მიწის ნაკვეთზე, არსებული ავტოგასამართი სადგურის რეკონსტრუქციის პროექტი</p>					
				ფურცელი	18
არსებობს/არა	ტ. რეკონსტრუქცია		ნაპერსონალური დასახელება	ფურც. ზომა	A-3
შეშენებულია	ი.პ.პ. შეშენებულია		არსებული და საპროექტო ფასები 4-1	მასშტაბი	1:100
შეშენებულია	პ.პ. შეშენებულია			თარიღი	20256

არსებული ფასადი დ-ა
მ 1:100

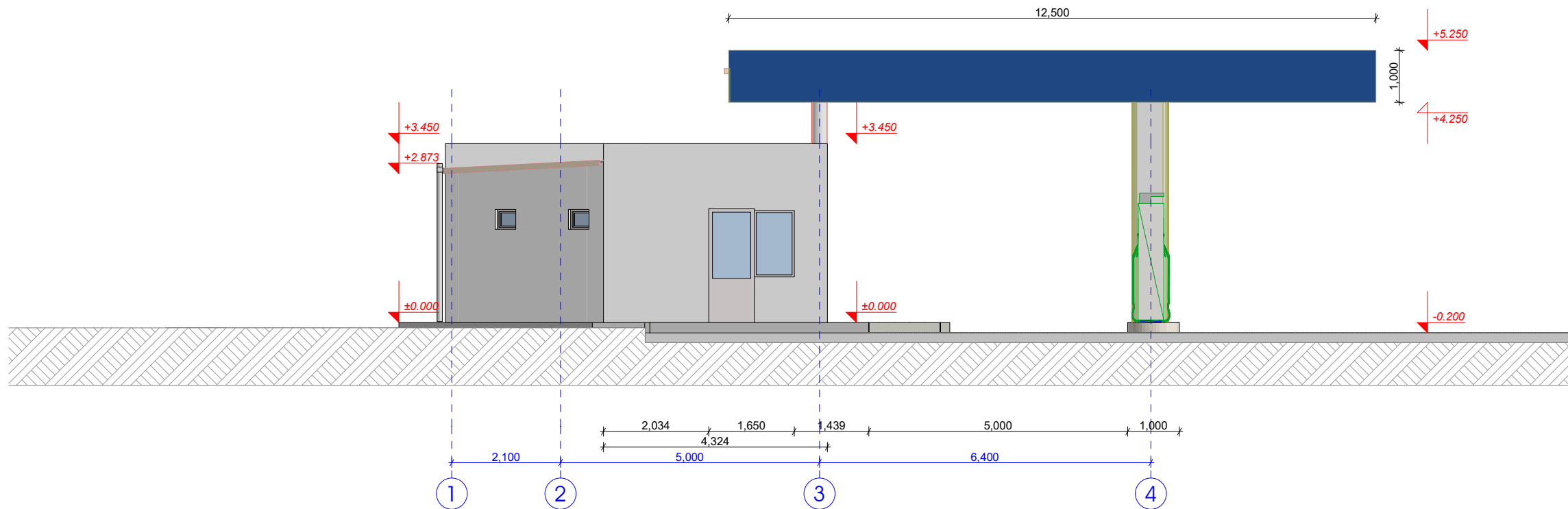


საპროექტო ფასადი ღ-ა
ბ 1:100

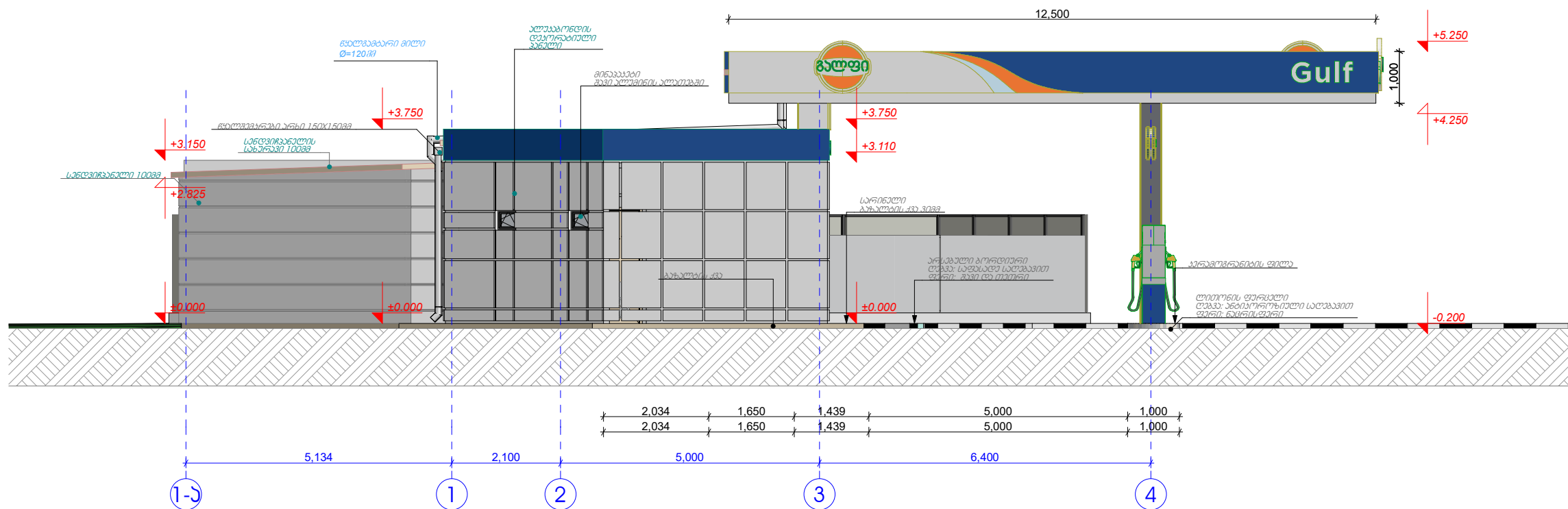


<p>შ.პ.ს "სან პეტროლიუმ ჯორჯია"</p> <p>რ. თაბთბილაძე, სოფელი კოდუბო მდებარე, შ.პ.ს "სან პეტროლიუმ ჯორჯია"-ს დროებით სარგებლობაში არსებულ მიწის ნაკვეთზე, არსებული ამოწმსამართი საფარის რეკონსტრუქციის პროექტი</p>					
				ფურცელი	19
არსებობს/არა	ტ. რეზანძი		ნაპერსონალური	ფურც. ზომა	A-3
შეშვება	ი. პანაშვილი		არსებული და საპროექტო ფასადი გზა	მასშტაბი	1:100
შეშვება	პ. შარვაშიძე			თარიღი	20256

არსებული ფასადი 1-4
მ 1:100

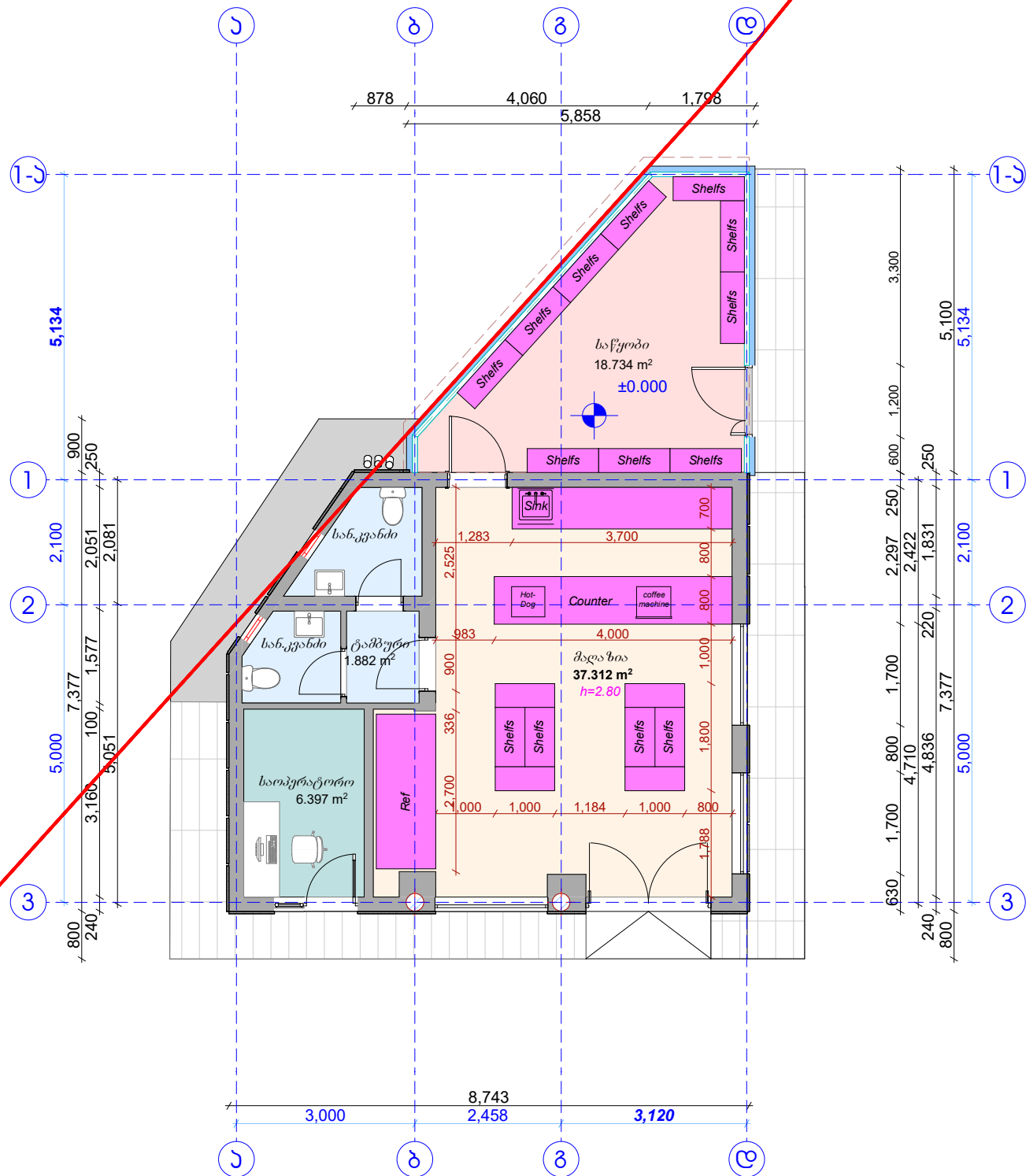


საპროექტო ფასადი 1ა-4
ბ 1:100



<p>შ.პ.ს "სან პეტროლიუმ ჯორჯია"</p> <p>რ. თაბთბილაძე, სოფელი კოდუბო მდებარე, შ.პ.ს "სან პეტროლიუმ ჯორჯია"-ს დროებით სარგებლობაში არსებულ მიწის ნაკვეთზე, არსებული ამომგასართოი სადგურის რეკონსტრუქციის პროექტი</p>					
				ფურცელი	20
არსებობს/არა	ტ. რეზანძი		ნაპერსონალური	ფურც. ზომა	A-3
შეშვება	ი.პ.პ. შავჭავჭავაძე		არსებული და საპროექტო ფასები 1-4	მასშტაბი	1:100
შეშვება	პ.პ. შავჭავაძე			თარიღი	20256

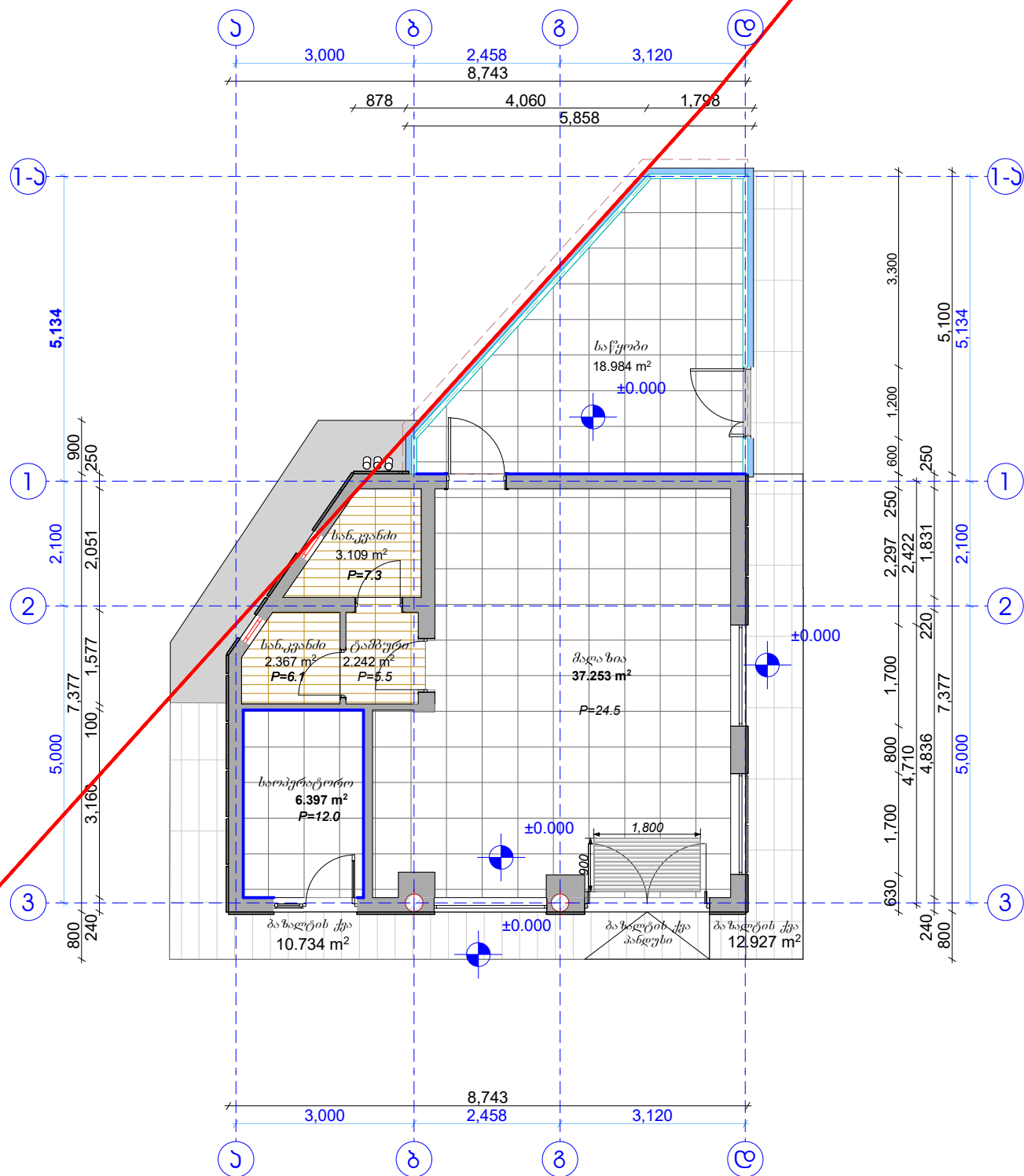
ავეჯის განაწილების სქემა
მ 1:100



შენიშვნა:
* ავეჯის მოწყობა ხდება დამკვეთის მიერ.
* უნიტაზი, ხელსაბანი და შემტევეები კატალოგის მიხედვით.

შ.პ.ს "სან პეტროლიუმ ჯორჯია"						
რ. თეთრიწყარო, სოფელი აოლაში მიმდებარე, შ.პ.ს "სან პეტროლიუმ ჯორჯია"-ს ღრუბით სარგებლობაში არსებულ მიწის ნაკვეთზე, არსებული ავტოსადგომის სადგურის რეკონსტრუქციის პროექტი						
არქიტექტორი		დ. როზაძე		ნახაზის ტარსაზე	ფურცელი	21
გამომწამი		ი. ბახვაშვილი		ავეჯი განაწილების სტეჟა	ფურც. ზომა	A-3
გამომწამი		ა. შარვაძე			მასშტაბი	1:100
					თარიღი	20256

იატაკის მოწყობის სქემა
მ 1:100



შენიშვნა:

- * კერამოგრანიტის მოწყობა ხდება კატალოგის მიხედვით.
- * სარინული და პანდუსები მოპირკეთებულია ბაზალტის ქვით 30მმ.
- * კერგრანიტის (Nord Gold DS-D3650/15x6) მოპირკეთება ხდება მხოლოდ სან. კვანძის იატაკზე და თაბამირ-მუყაოს ტიხარზე.

საშენებელი ფეხსაწმენდი
ნიმუში:

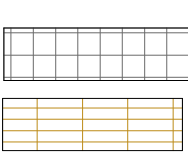


150X90სმ

ექვლიკაცია:

კერგრანიტის პლინტუსი
ბაზალტის ქვა 300X1000მმ

კერ. ფილა 150X600მმ
P= პერიმეტრი



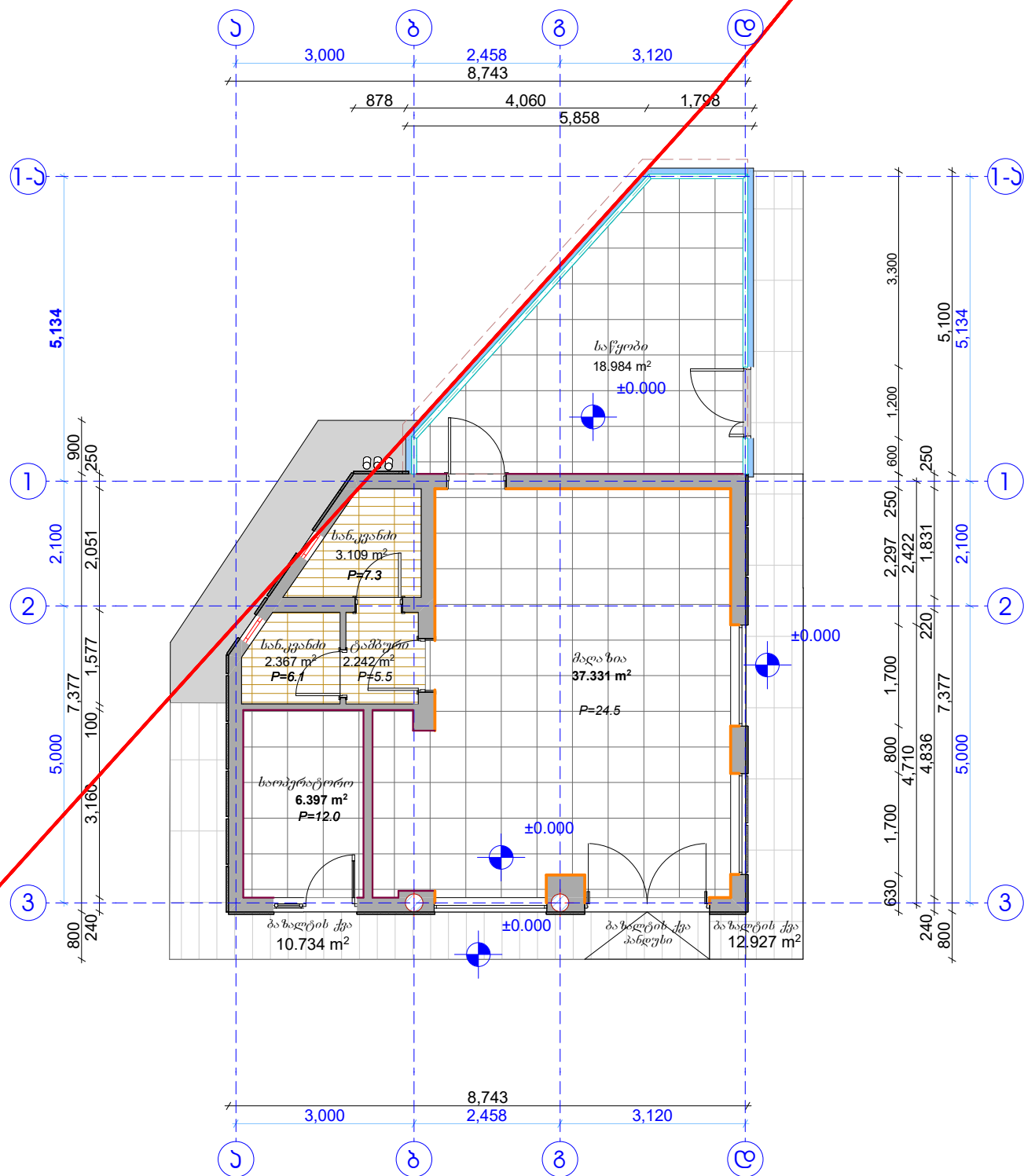
შ.პ.ს "სან კატროლიუმ ჯორჯია"

რ. თეთრიწყარო, სოფალი აოლაში მიმდებარე,
შ.პ.ს "სან კატროლიუმ ჯორჯია"-ს ღრუბით სარგებლობაში არსებულ
მიწის ნაკვეთზე, არსებული ავტოგასამართი სადგურის
რეკონსტრუქციის პროექტი



არქიტექტორი		დ. როზაძე	ნახაზის დასახელება	ფურც. ზომა	22
გამონახა		ი. ბახვაშვილი	იატაკის მოწყობის სქემა	მასშტაბი	A-3
გამონახა		ა. შარვაშიძე		თარიღი	1:100 20256

კედლების მოწყობის სქემა
მ 1:100



შენიშვნა:

- * მაღაზიის სივრცეში კედლები მოპირკეთებულია დეკორატიული აგურით.
- * კერამიკის (Nord Gold DS-D3650/15x60) მოპირკეთება ხდება მხოლოდ უნიტაჟის მხარეს **ვერტიკალურად**.
- * კერამიკული ფილის (Seranova Repsody White 30X60) მიკერა ხდება კედლებზე **ვერტიკალურად**.

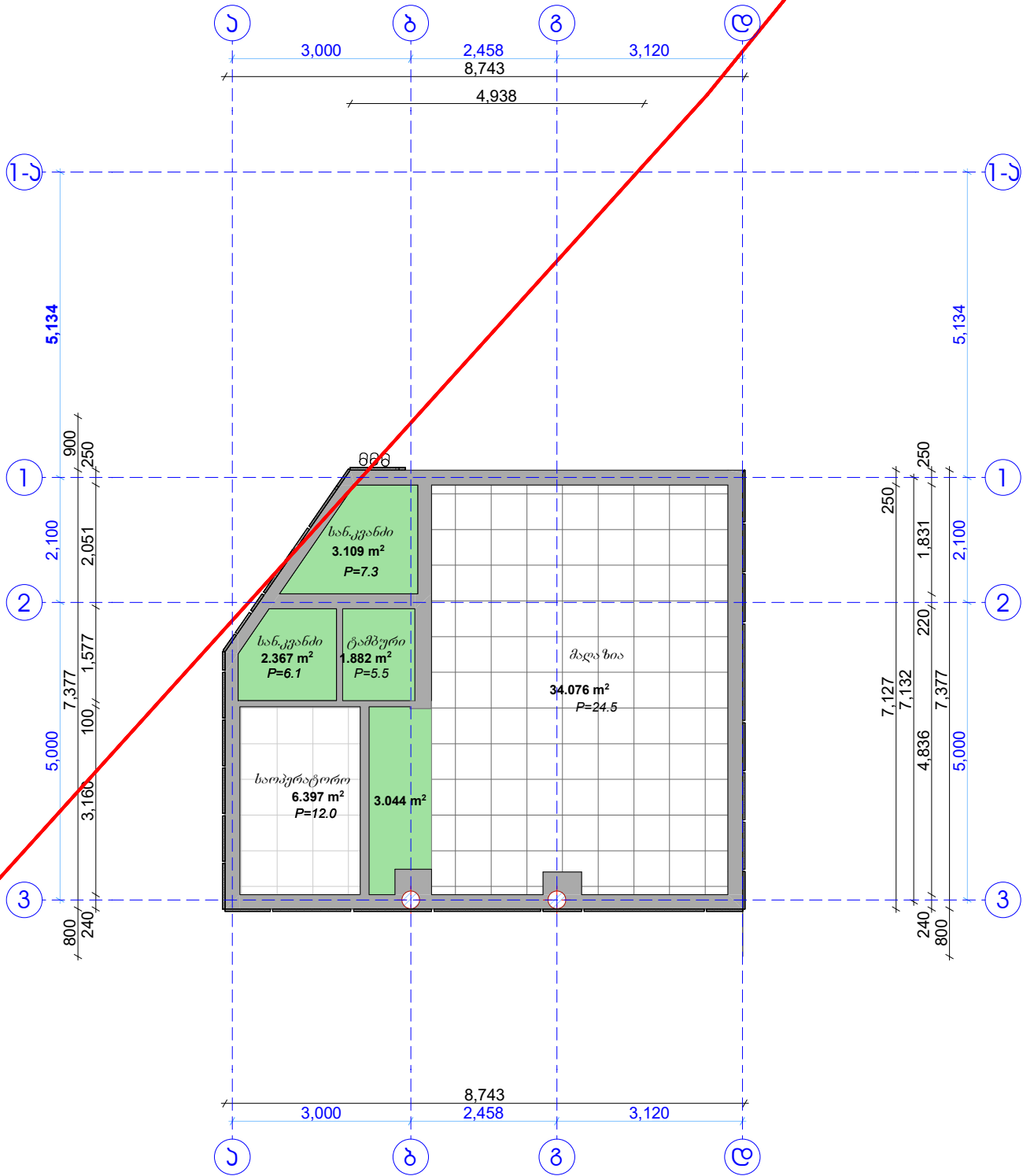
ექვლიკაცია:

დეკორატიული აგური (კატალოგის მიხედვით)

თეთრი საღებავი (კატალოგის მიხედვით)

შ.პ.ს "სან პეტროლიუმ ჯორჯია"					
რ. თეთრიწყარო, სოფელი აოლაში მიმდებარე, შ.პ.ს "სან პეტროლიუმ ჯორჯია"-ს ღრუბით სარგებლობაში არსებულ მიწის ნაკვეთზე, არსებული ავტოგასამართი სადგურის რეკონსტრუქციის პროექტი					
არქიტექტორი		დ. როზაძე		ნახაზის დასახელება	კედლების მოწყობის სქემა
გამონახ		ი. ბახვაშვილი			
გამონახ		ა. შარვაძე			
					20256

ჭერის მოწყობის სქემა
მ 1:100



შენიშვნა:
* საწყობის ჭერი და სახურავი წარმოადგენს სენდვისანგლის 50მ-იან ფილას.
* მაციურის ნიშნა h=2.80მ (იღებება თეთრი ფერის საღებავით კატალოგის მიხედვით).
* ჭერის დათბუნებულია 10სმ მინერალური ბაზით.

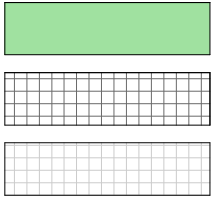


ექვლიკაცია:

თაბაშირ-მუყაო (ნესტგამძლე)
ფერი: თეთრი

არმსტრონგის ჭერი
ფერი: ანტრაციტი (მალაზია)

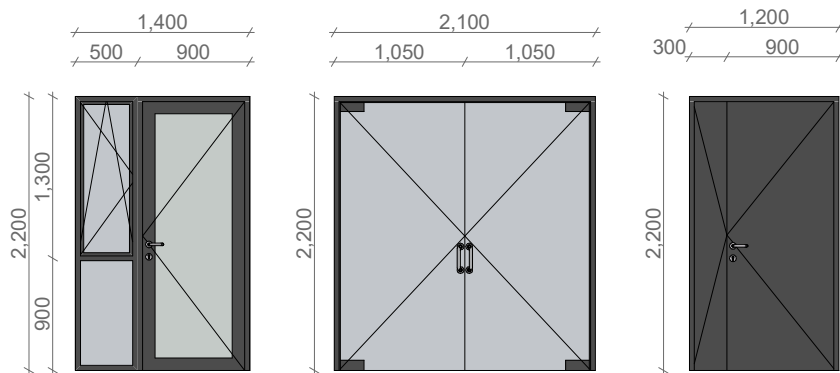
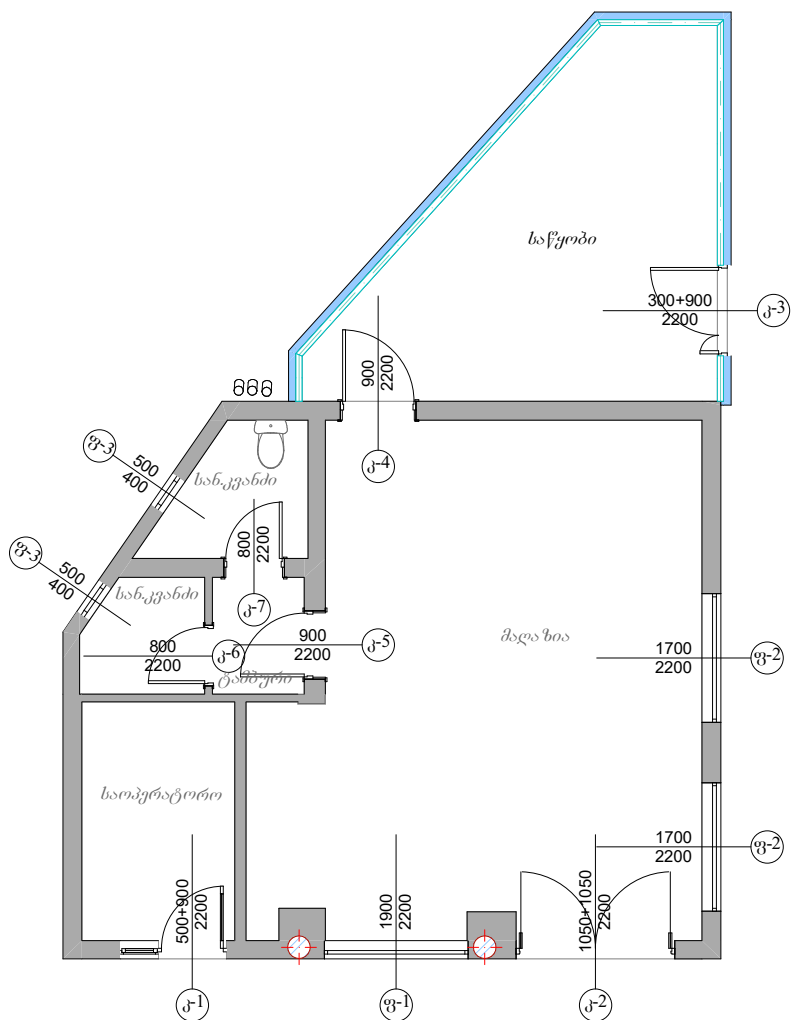
არმსტრონგის ჭერი
ფერი: თეთრი



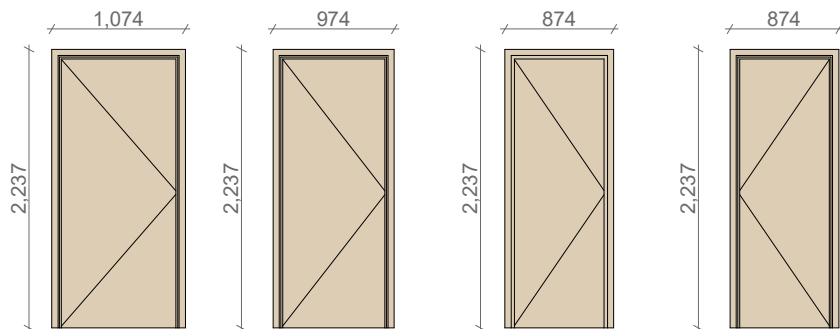
შ.პ.ს "სან პეტროლიუმ ჯორჯია"					
რ. თეთრიწყარო, სოფალი აოლაში მიმდებარე, შ.პ.ს "სან პეტროლიუმ ჯორჯია"-ს ღრუბით სარგებლობაში არსებულ მიწის ნაკვეთზე, არსებული ავტოგასამართი სადგურის რეკონსტრუქციის პროექტი				ფურცელი	24
არქიტექტორი		დ. როზაძე	დანიშნულება	ფურც. ზომა	A-3
გამომწე		ი. ბაზაშვილი	ჭერის მოწყობის სქემა	მასშტაბი	1:100
გამომწე		ა. შარვაში		თარიღი	20256

კარ-ფანჯრების მოწყობის სქემა
მ 1:100

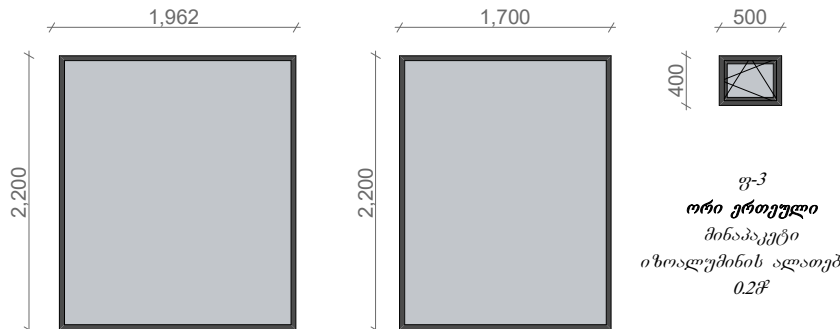
კარ-ფანჯრების სპეციფიკაცია
მ 1:50



1-1 მინაპაკეტი იზოალუმინის ალატებში 3.1მ²
1-2 მინაპაკეტი იზოალუმინის ალატებში ნაწრობი მინის კარით 10მ² 4.6მ²
1-3 ლითონის კარი დაბუნებით 2.6მ²



1-4 MDF-ის კარი კატალოგის მიხედვით 2.4მ²
1-5 MDF-ის კარი კატალოგის მიხედვით 2.2მ²
1-6 MDF-ის კარი კატალოგის მიხედვით 2.0მ²
1-7 MDF-ის კარი კატალოგის მიხედვით 2.0მ²






1-8 მინაპაკეტი იზოალუმინის ალატებში 4.2მ²
1-9 ორი ერთეული მინაპაკეტი იზოალუმინის ალატებში 3.7მ²
1-10 ორი ერთეული მინაპაკეტი იზოალუმინის ალატებში 0.2მ²

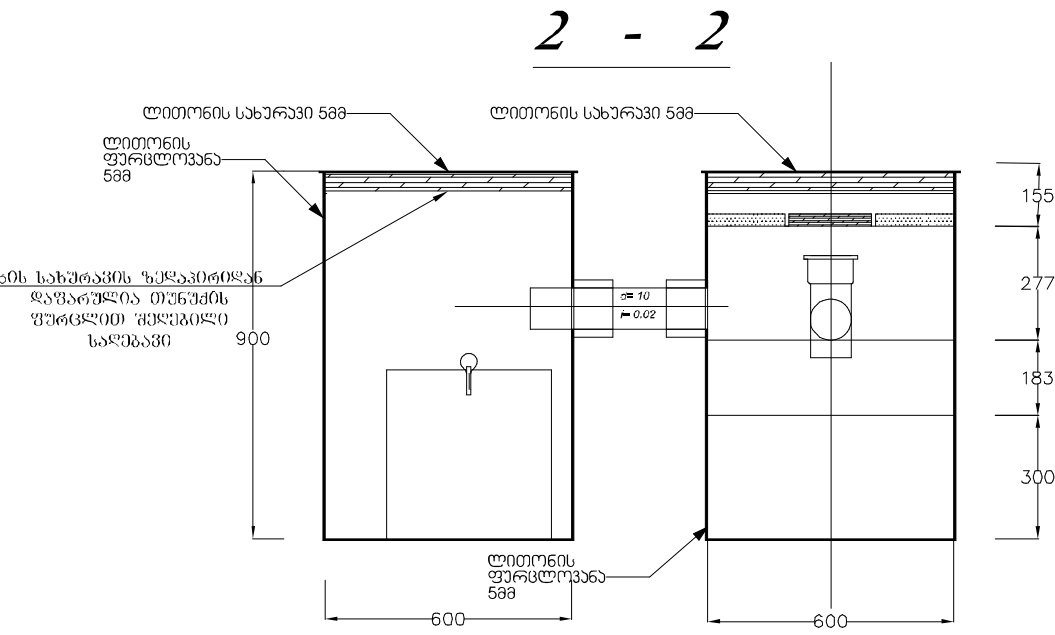
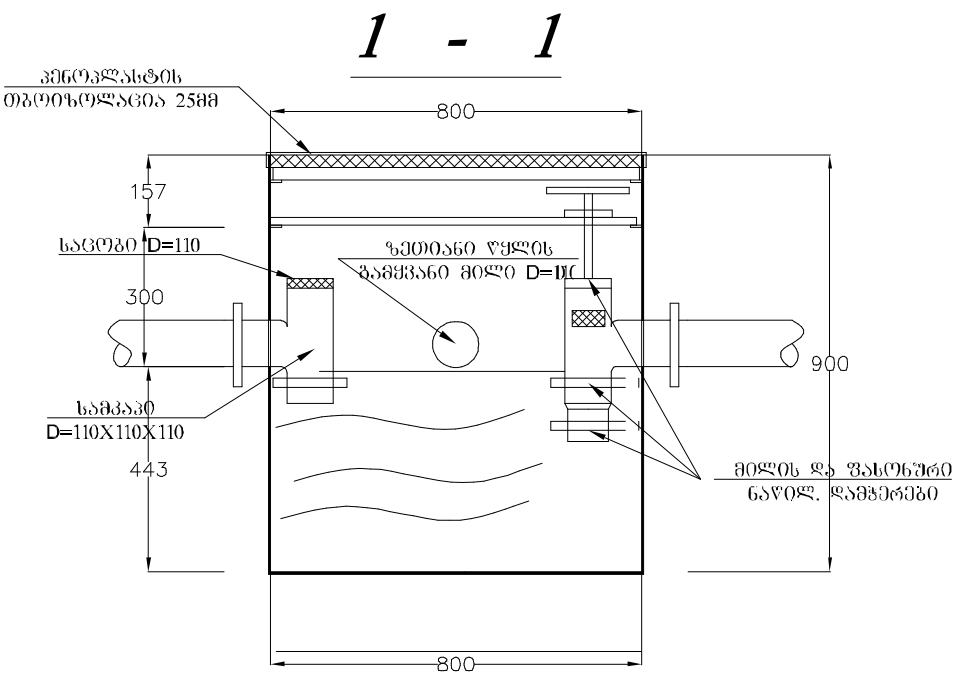
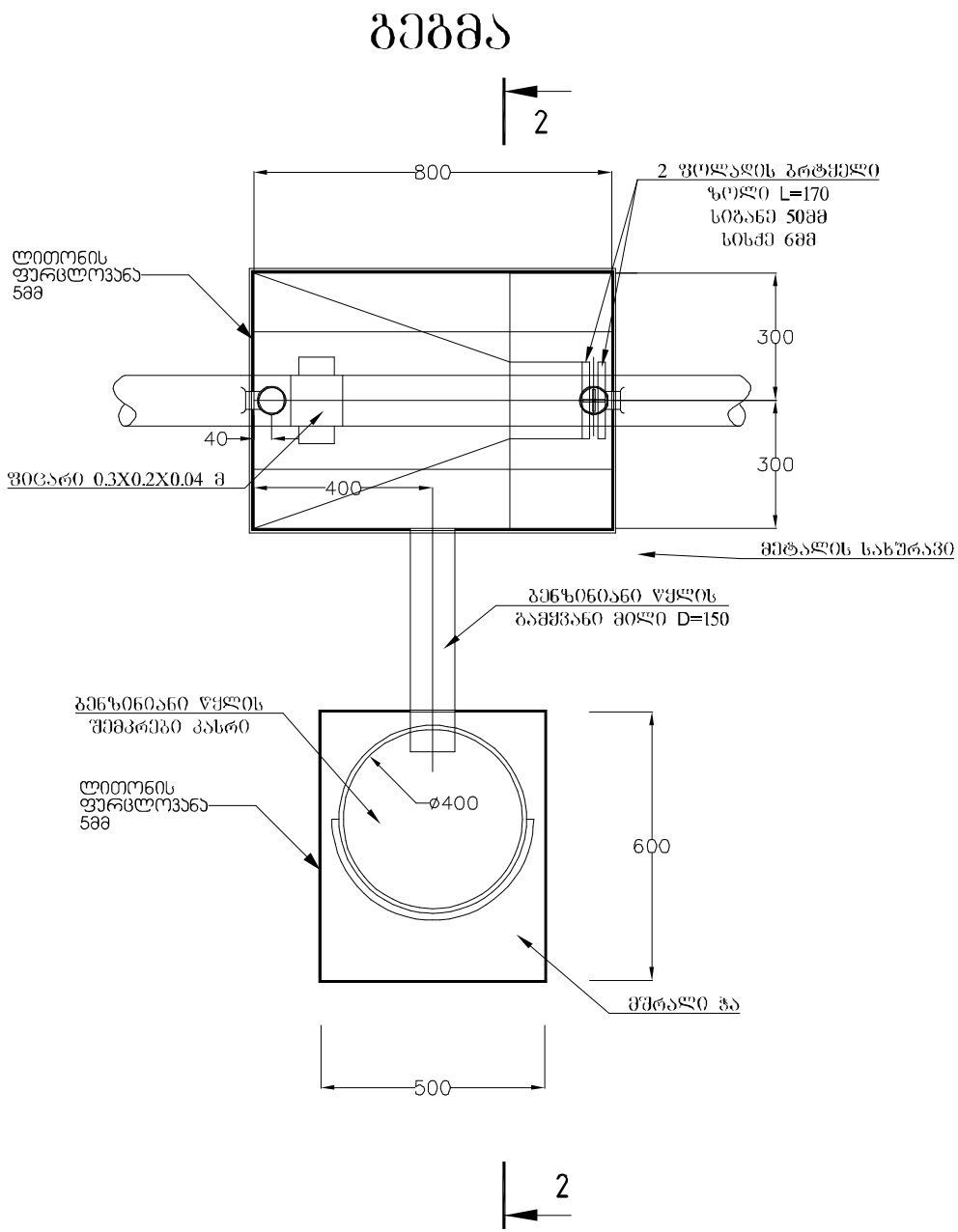
შენიშვნები:

* ზომები მოცემულია მილიმეტრებში.

* MDF-ის კარის ზომები და მოცულობა მოცემულია კარის საპირეების ჩათვლით.

<div>შენიშვნები:</div> <div><div>* საპროექტო შენობაში MDF-ის კარის მოწყობა ხდება კატალოგის მიხედვით.</div><div>* მაღაზიის მთავარი კარის მოწყობა ხდება კატალოგის მიხედვით.</div><div>* საწყობის ლითონის კარი იღებება ანტიკოროზიული საღებავით. (შავი ანტრაციტი).</div></div>	<div>MDF_ის კარის ნიმუში</div> <div></div>	<div>შესასვლელი მინის კარი</div> <div><div>1. შზადდება ნაწრობი 10 მმ-იანი მინით;</div><div>2. ხარისი გარეშე;</div><div>3. ძველი ნაპეტი შექანიზით;</div><div>4. მაღალი ხარისხის გერმანული ანჯამებით;</div><div>5. რეგულირებადი შექანიზები და საკეტები ROTTO-ს ფორმის;</div><div>6. საიზოლაციო რეზინებით;</div></div>	<div></div>	<div>შ.პ.ს "სან ვაბროლიუმ ჯორჯია"</div> <div>რ. თაბორიძე, სოფალი ქოლში მდებარე, შ.პ.ს "სან ვაბროლიუმ ჯორჯია"-ს დროებით სარგებლობაში არსებულ მიწის ნაკვეთზე, არსებული ავტოსადგომის სადგურის რეკონსტრუქციის პროექტი</div>	<div></div> <div>ფურცელი25</div>
	არქიტექტორი	დ. როსაძე	ნახაზის დამატება	ფურც. ზომაA-3	
	გამომცემი	ი. ბაგვაძე	კარ-ფანჯრების სპეციფიკაცია	მასშტაბი1:100	
	გამომცემი	ა. შარვაშიძე		თარიღი2025	

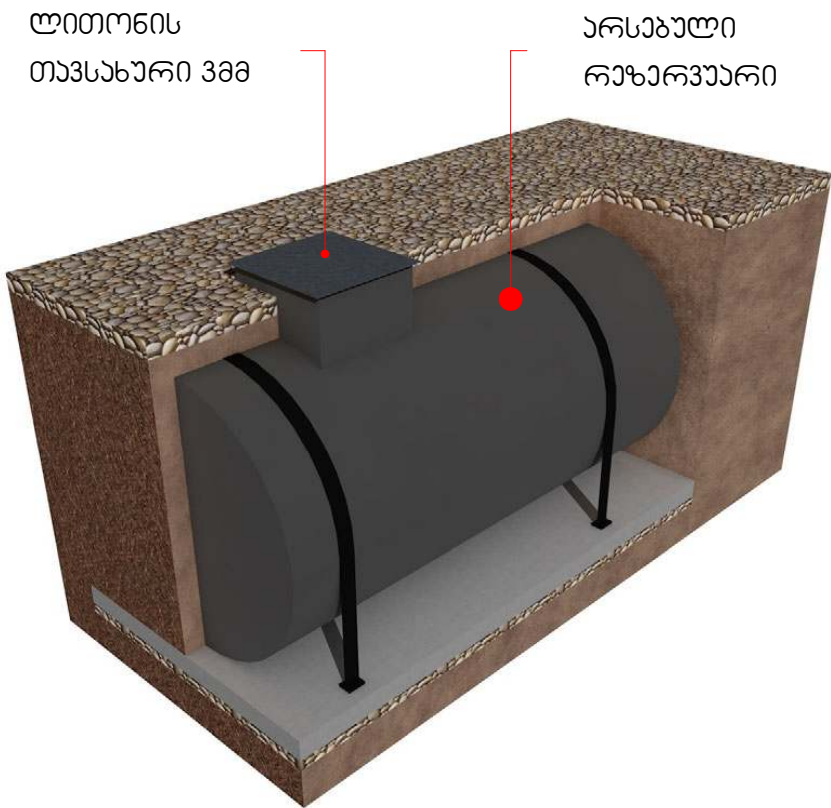
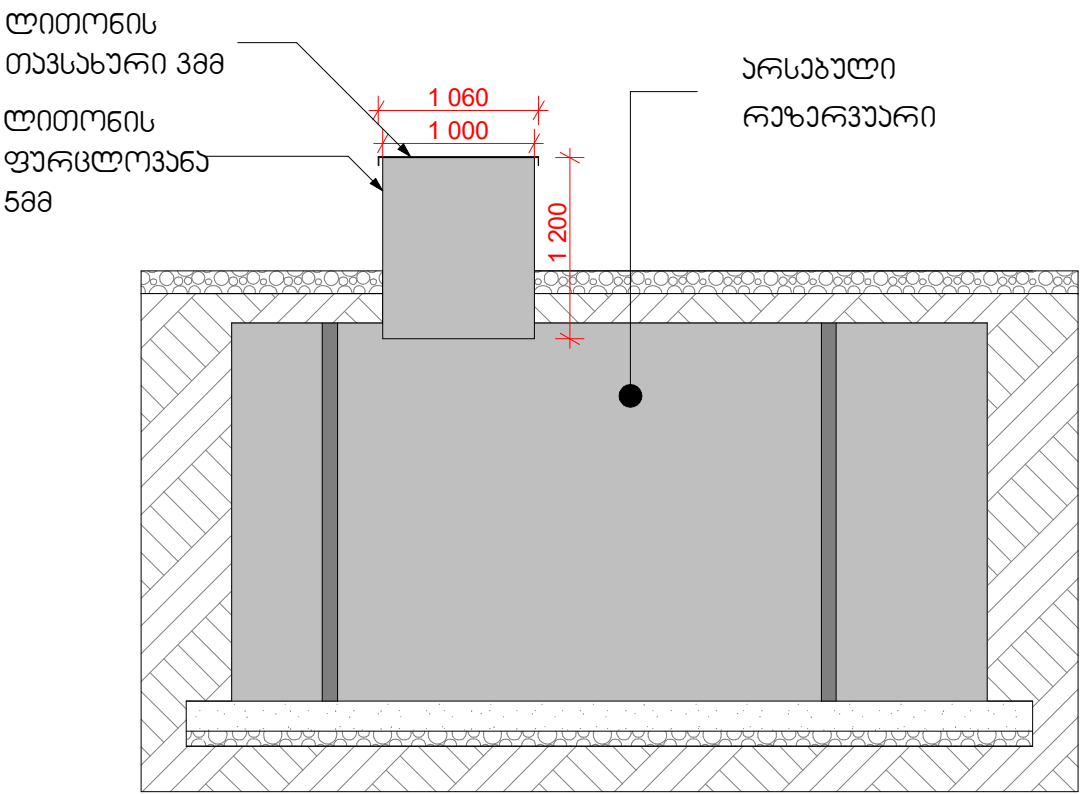
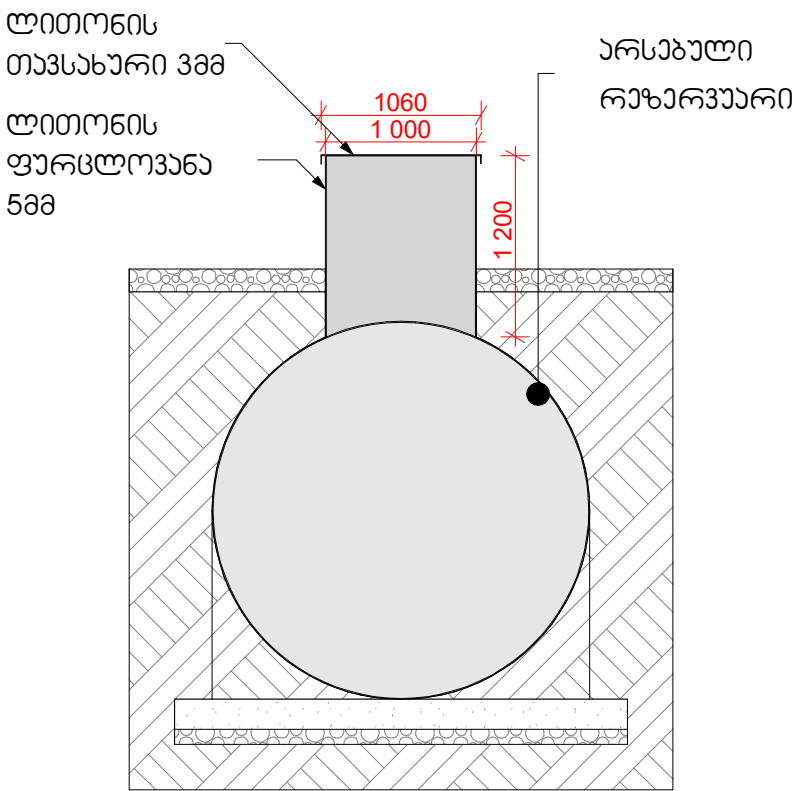
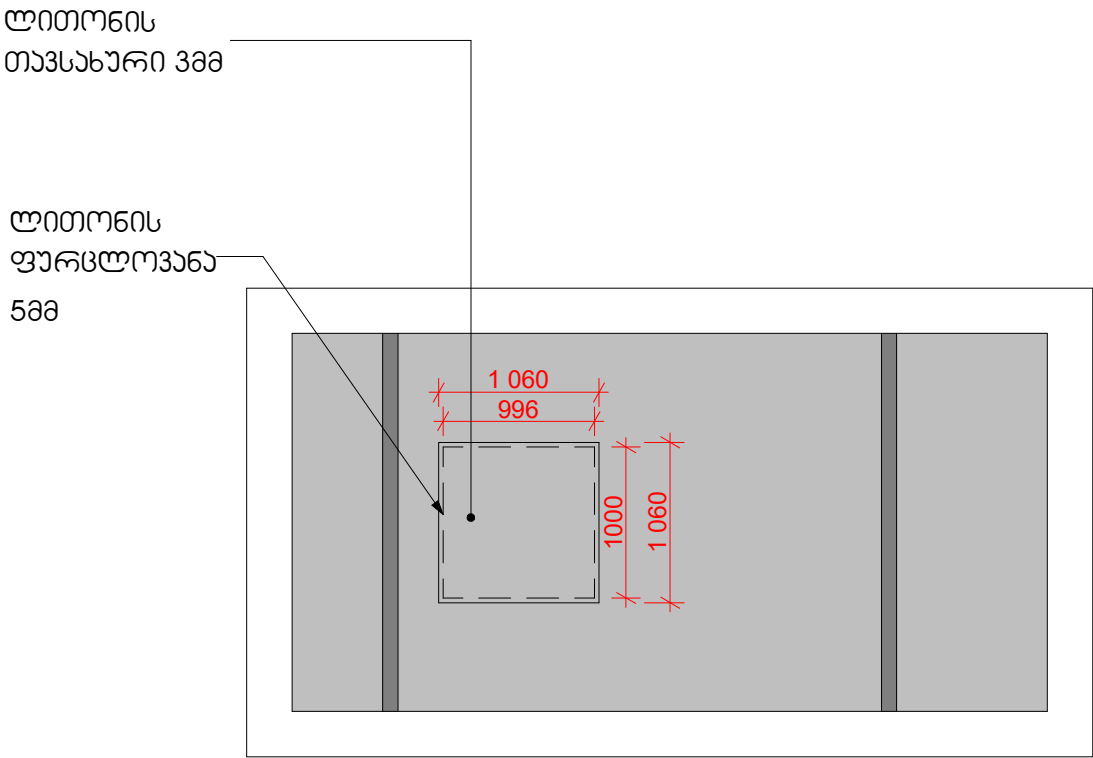
ნავთობდამტვრევი ფილტრი
მ 1:20



შენიშვნა
1. ზემოდან ბენზინდამტვრეს საჭიროა დაეფაროს მეტალის (ხუფი) 1მმ სისქის სახურავი ორი სახედურით .
ატმოსფერული ნალექებისგან დასაცავად თბოიზოლაციის მიზნით სახურავს საჭიროა მიეკრას 25 სმ სისქის პენოპლასტი

შ.პ.ს "სან პეტროლიუმ ჯორჯია"					
რ. თათრინაძე, სოფელი აოლაში მდებარე, შ.პ.ს "სან პეტროლიუმ ჯორჯია"-ს დროებით სარგებლობაში არსებულ მიწის ნაკვეთზე, არსებული ავტომანქანათი სადგურის რეკონსტრუქციის პროექტი					
არქიტექტორი		დ. როსტომიძე		ნახაზის დასახელება	ფურცელი 26
გამონახა		ი. ბახვაშვილი		ნავთობდამტვრევი ფილტრი	ფურც. ზომა A-3
გამონახა		ა. შარვაშიძე			მასშტაბი 1:20
				თარიღი	20256


პერმეტივი ჭის სტრუქტურული ნახაზი
მ 1:50



შ.პ.ს "სან პეტროლიუმ ჯორჯია" რ. თეთრიწყარო, სოფელი აოლაში მიმდებარე, შ.პ.ს "სან პეტროლიუმ ჯორჯია"-ს დროებით სარგებლობაში არსებულ მიწის ნაკვეთზე, არსებული ავტოგასამართი სადგურის რეკონსტრუქციის პროექტი					
პროექტი		დ. რეზაიძე		ფურცელი	27
გამონახა		ი. ბაგვაშვილი		ფურც. ზომა	A-3
გამონახა		ა. შარვაში		მასშტაბი	1:50
				თარიღი	20256

სავიზიტო სურათები
№1



შ.პ.ს "სან პეტროლიუმ ჯორჯია" რ. თეთრიწყარო, სოფელი აოლაში მიმდებარე, შ.პ.ს "სან პეტროლიუმ ჯორჯია"-ს დროებით სარგებლობაში არსებულ მიწის ნაკვეთზე, არსებული ავტოგასამართი სადგურის რეკონსტრუქციის პროექტი					
არქიტექტორი		დ. როზაძე		ნახაზის დასახელება	ფურცელი 28
გამონახა		ი. ბახვაშვილი		ფურც. ზომა	A-3
გამონახა		ა. შარვაში		მასშტაბი	•
				სავიზიტო სურათები №1	თარიღი 20256


სავიზიტო სურათი
№2



შ.პ.ს "სან პეტროლიუმ ჯორჯია" რ. თათრისწყარო, სოფელი აოლაში მიმდებარე, შ.პ.ს "სან პეტროლიუმ ჯორჯია"-ს ფრანგულ-საქართველოში არსებულ მიწის ნაკვეთზე, არსებული ავტოგასამართი სადგურის რეკონსტრუქციის პროექტი					
არქიტექტორი		დ. რობაქიძე		ფურცელი	29
გამომწვე		ი. ბახვაშვილი		ფურც. ზომა	A-3
გამომწვე		ა. შარვაშიძე		მასშტაბი	•
			სავიზიტო სურათი №2	თარიღი	20256

სავიზიტო სურათი
№3



შ.პ.ს "სან პეტროლიუმ ჯორჯია" რ. თეთრიწყარო, სოფელი ჯოღაში მიმდებარე, შ.პ.ს "სან პეტროლიუმ ჯორჯია"-ს დროებით სარგებლობაში არსებულ მიწის ნაკვეთზე, არსებული ავტოგასამართი სადგურის რეკონსტრუქციის პროექტი					
არქიტექტორი		დ. როსაძე		ფურცელი	30
გეგმონა		ი. ბაგვაშვილი		ფურც. ზომა	A-3
გეგმონა		ა. შარვაში		მასშტაბი	•
			სავიზიტო სურათი №3	თარიღი	20256