

შ.პ.ს. "აი სი ბრუპი"

გენზინგასამართი სადგური ქ. თბილისში,
ორთაჭალკესის მიმდებარე ტერიტორია,
რიტუალების სასახლის დაბლა

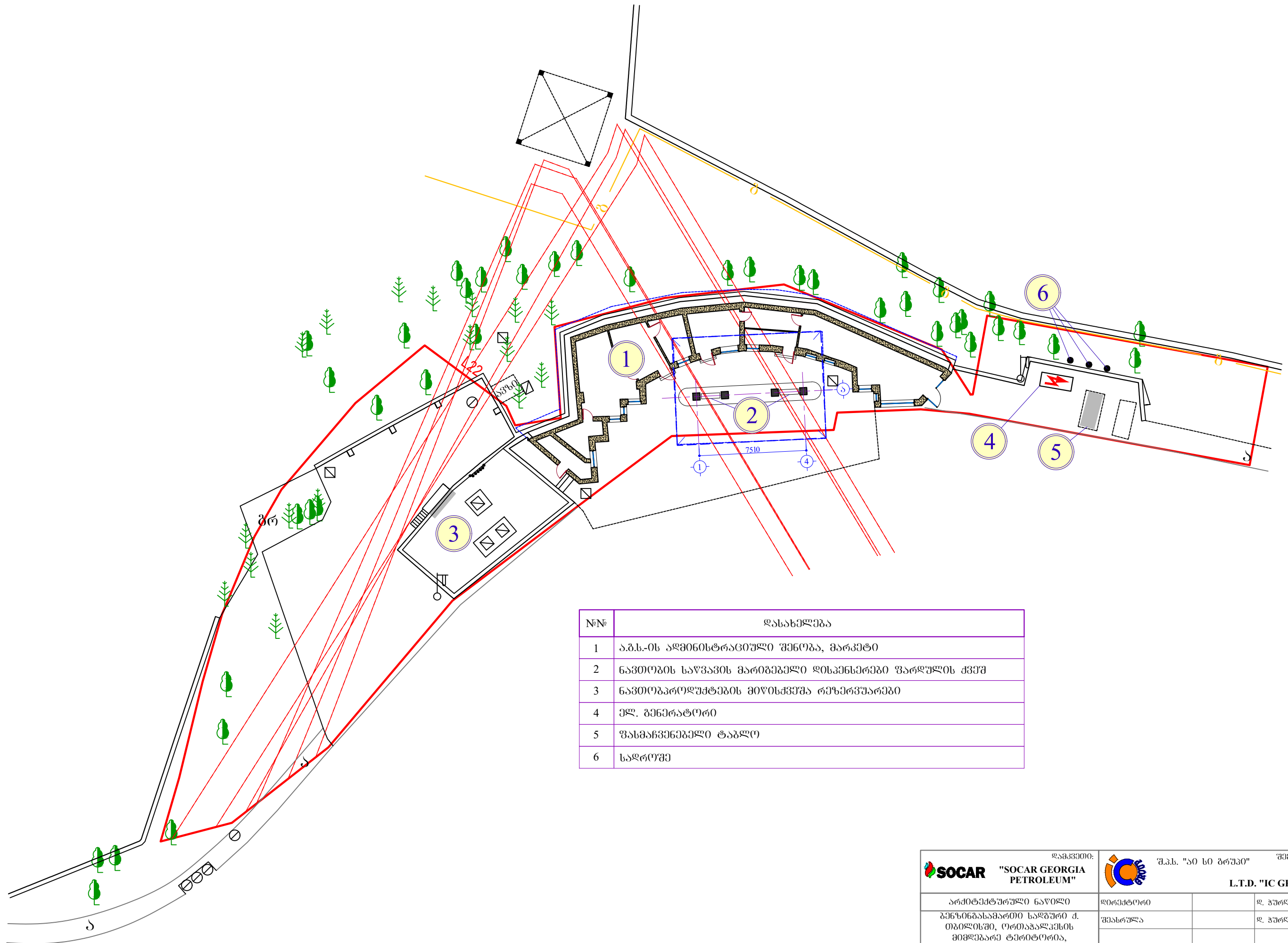
(საშემსრულებლო პროექტი)

შ.პ.ს. "აი სი ბრუპი"-ს
დირექტორი:

/დ. ჯურღულაშვილი/

თბილისი 2022

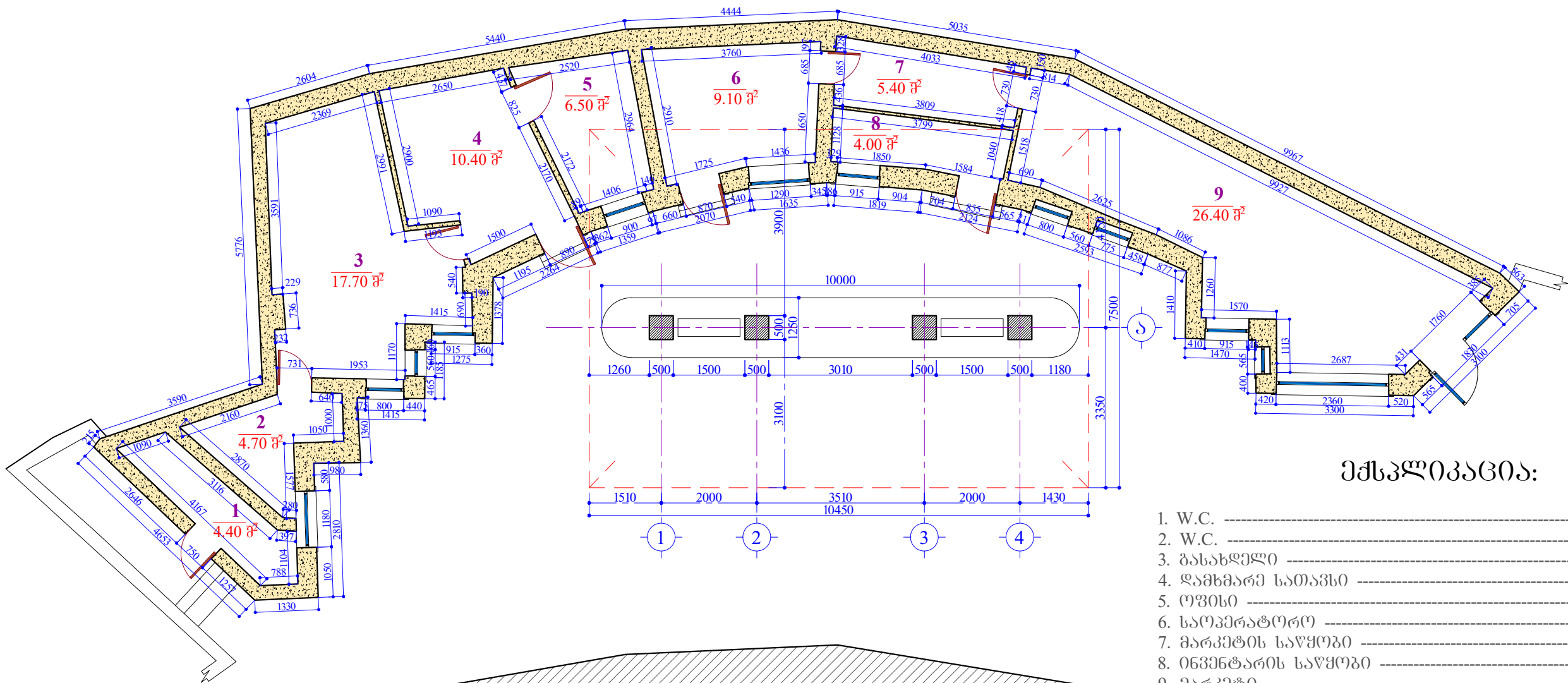




| №№ | დასახელება |
|----|---|
| 1 | ა.გ.ს.-ის ადმინისტრაციული შენობა, მარკეტი |
| 2 | ნავთობის საწვავის მარიგებელი დისპენსერები ფარდულის ქვეშ |
| 3 | ნავთობპროდუქტების მიწისქვეშა რეზერვუარები |
| 4 | ელ. გენერატორი |
| 5 | ფასმანვანებელი ტაბლო |
| 6 | სადროშე |

| | | | | |
|---|---|-----------|---------|----------------|
| SOCAR "SOCAR GEORGIA PETROLEUM" | ღამკვეთი: შ.პ.ს. "აი სი გრუპი" შემსრულებელი: | | | |
| | L.T.D. "IC GROUP" | | | |
| | არქიტექტურული ნაწილი | დირექტორი | | დ. ჯურულაყვილი |
| | გენინჟინერის საღებრი ქ. თბილისში, (ორთაბაქის მიმდებარე ტერიტორია, რიტუალების სახანოს დაბლა (საშემსრულებლო პროექტი)) | შეასრულა | | დ. ჯურულაყვილი |
| გენერალური გეგმა (საშემსრულებლო) | სტადია | მასშტაბი | ფურცელი | ფორმატი |
| | მ.პ. | 1:250 | 1 | A-3 |

აღმინისტრაციული შენობის და ვარდულის გეგმა
(საშემსრულებლო)
მ. 1:100





ექსპლიკაცია:

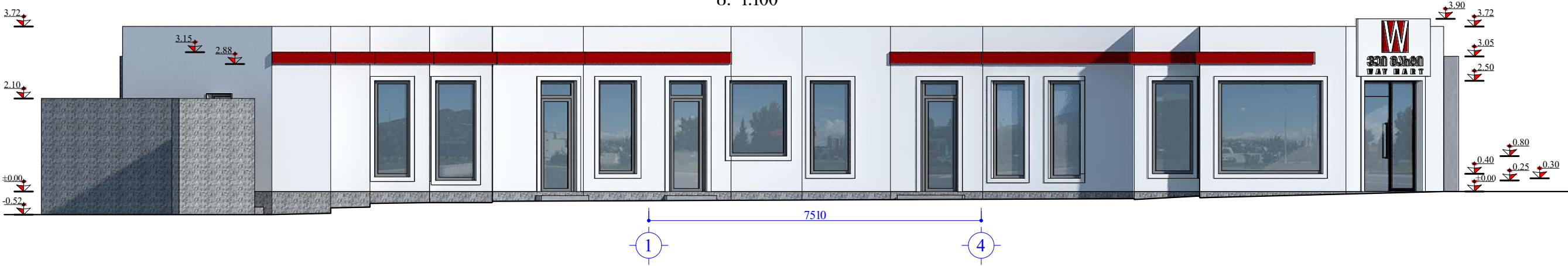
- | | |
|-----------------------|-----------|
| 1. W.C. | 4.40 მ². |
| 2. W.C. | 4.70 მ². |
| 3. გასასვლელი | 17.70 მ². |
| 4. ღამხმარე სათავსი | 10.40 მ². |
| 5. ოფისი | 6.50 მ². |
| 6. საოპერატორო | 9.10 მ². |
| 7. მარკეტის საწყობი | 5.40 მ². |
| 8. ინვენტარის საწყობი | 4.00 მ². |
| 9. მარკეტი | 26.40 მ². |

სულ საერთო ფართი: ----- 88.60 მ².

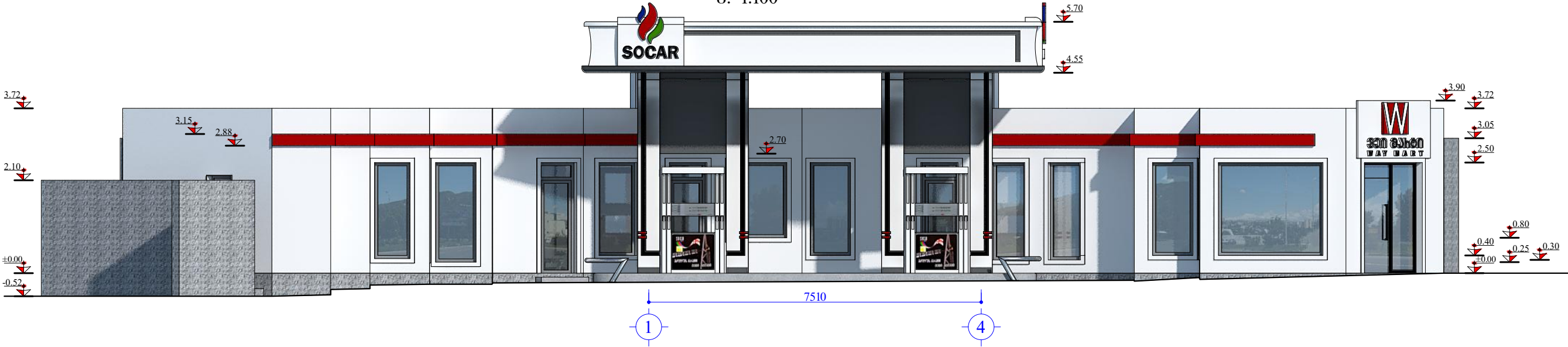
ფართი გარე
კონტურზე 155.90 მ²


| | | |
|--|---|----------------|
|  SOCAR "SOCAR GEORGIA PETROLEUM" | ლაიკენი:  შ.პ.ს. "აი სი ბრეკი" შემსრულებელი: | |
| | L.T.D. "IC GROUP" | |
| არქიტექტურული ნაწილი | დირექტორი | დ. ჯურულაყვილი |
| გეგმვისა და საგეგმო-ტექნიკური დ. თბილისში, (ორთავაშის) მიმდებარე ტერიტორია, რიტუალის სახლის დაგრა (საშემსრულებლო პროექტი) | შეასრულა | დ. ჯურულაყვილი |
| აღმინისტრაციული შენობის და ვარდულის გეგმა (საშემსრულებლო) | სტადია | მასშტაბი |
| | მ.კ. | 1:100 |
| | ფურცელი | 2 |
| | ფორმატი | A-3 |

ადმინისტრაციული შენობის ფასადი 1-4 ღერძებში
(საშემსრულებლო)
მ. 1:100

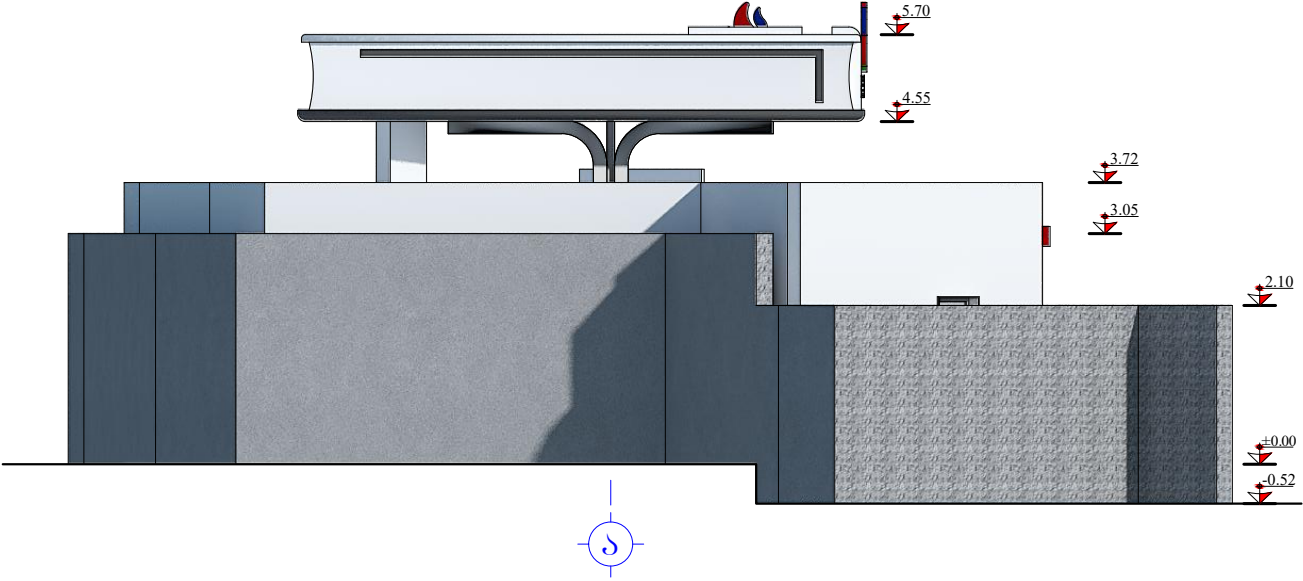


ადმინისტრაციული შენობის და ფარდულის ფასადი 1-4 ღერძებში
(საშემსრულებლო)
მ. 1:100




| | | | | |
|---|---|-----------|----------------|---------|
|  SOCAR "SOCAR GEORGIA PETROLEUM" | ლაშქვეთი: შ.პ.ს. "აი სი ბრევი" შემსრულებელი: L.T.D. "IC GROUP" | | | |
| | არქიტექტურული ნაწილი | დირექტორი | დ. ჯურულაყვილი | |
| | გენზინგანამართი საღებრი ძ. თბილისში, (ორი)აჭაქის მემფარე ტერიტორია, რიტუალების სანახლის დაგლა (საშემსრულებლო პროექტი) | შეასრულა | დ. ჯურულაყვილი | |
| | ადმინისტრაციული შენობის და ფარდულის ფასადები (საშემსრულებლო) | სტადია | მასშტაბი | ფურცელი |
| | | მ.პ. | 1:100 | 3 |
| | | ფორმატი | | A-3 |

ადმინისტრაციული შენობის და ფარდულის ფასადი "ა" ღერძში
(საშემსრულებლო)
მ. 1:100



ადმინისტრაციული შენობის და ფარდულის ფასადი "ა" ღერძში
(საშემსრულებლო)
მ. 1:100



| | | | | |
|---|--|----------|-----------|----------------|
|  SOCAR "SOCAR GEORGIA PETROLEUM" | დამკვეთი: შ.პ.ს. "აი სი ბრუკი" შემსრულებელი: L.T.D. "IC GROUP" | | | |
| | არქიტექტურული ნაწილი | | დირექტორი | დ. ჯურულაყვილი |
| | გეგმვისა და საპროექტო სამუშაოების შესრულების, (ორ)აპკმის მიმდებარე ტერიტორია, რიტუალების სახელის დაბლა (საშემსრულებლო პროექტი) | | შეასრულა | დ. ჯურულაყვილი |
| | | | | |
| | | | | |
| ადმინისტრაციული შენობის და ფარდულის ფასადები (საშემსრულებლო) | სტადია | მასშტაბი | ფურცელი | ფორმატი |
| | მ.პ. | 1:100 | 4 | A-3 |