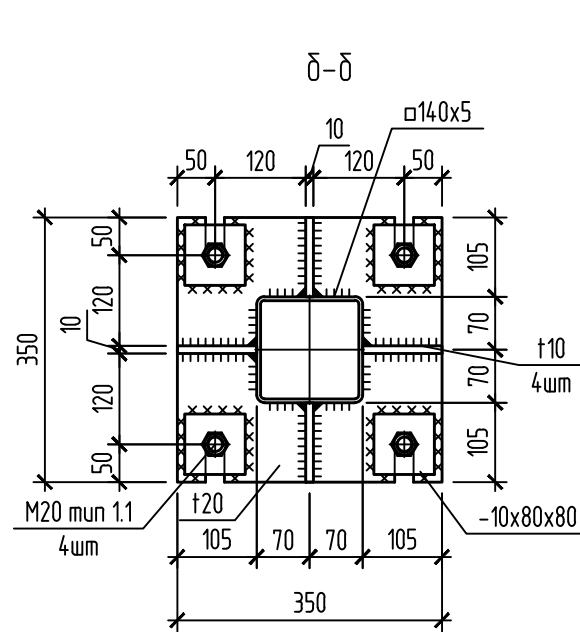
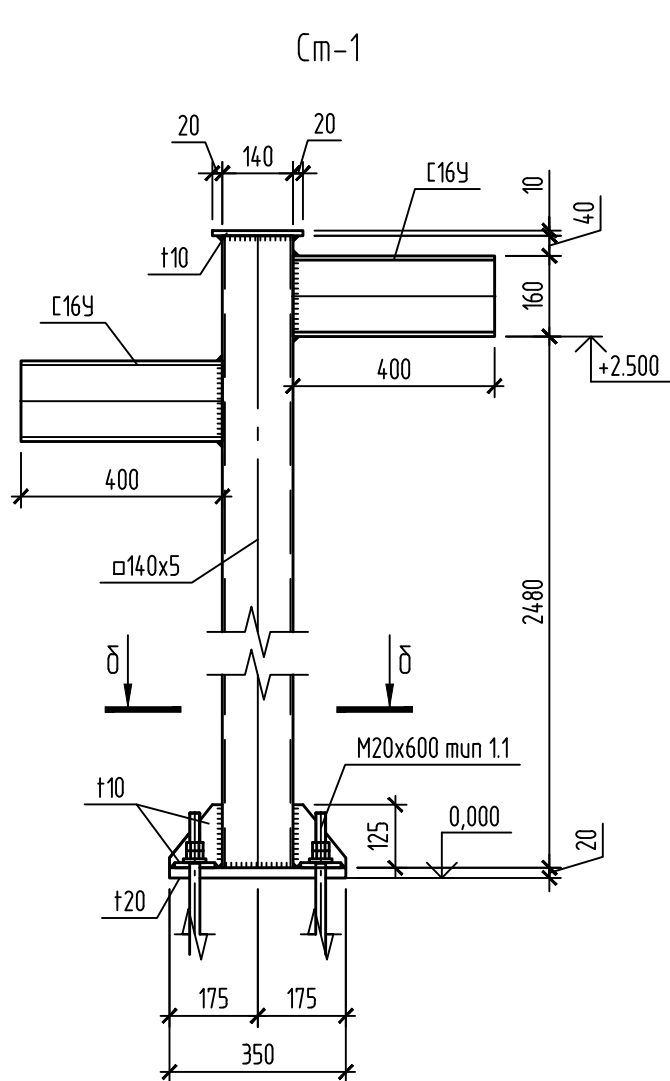
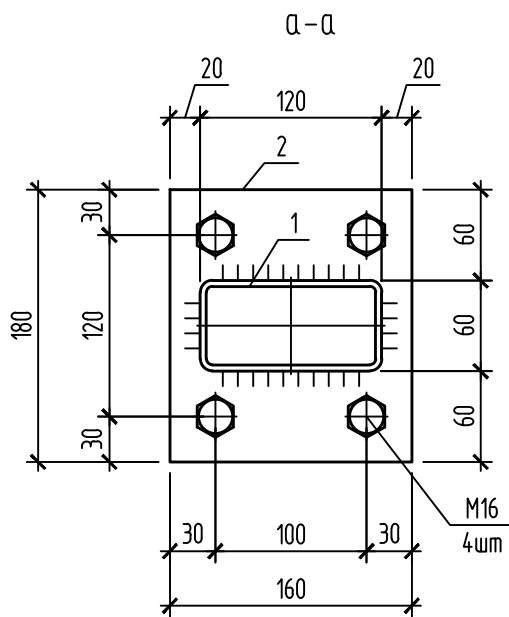
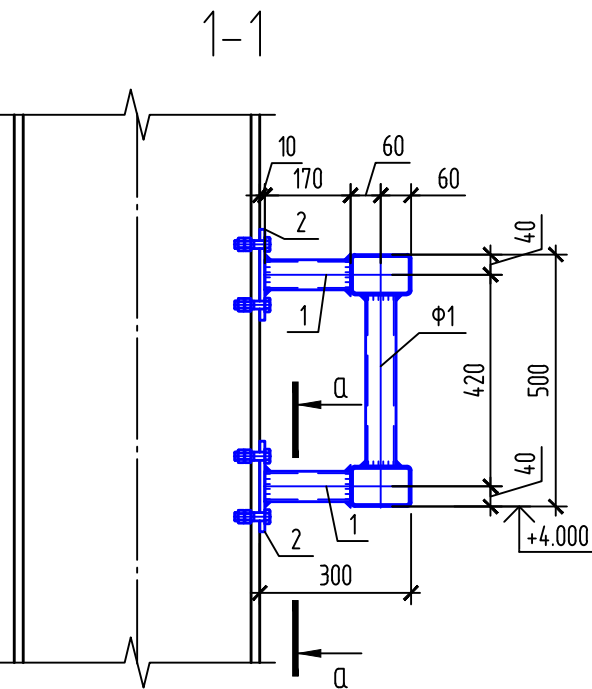
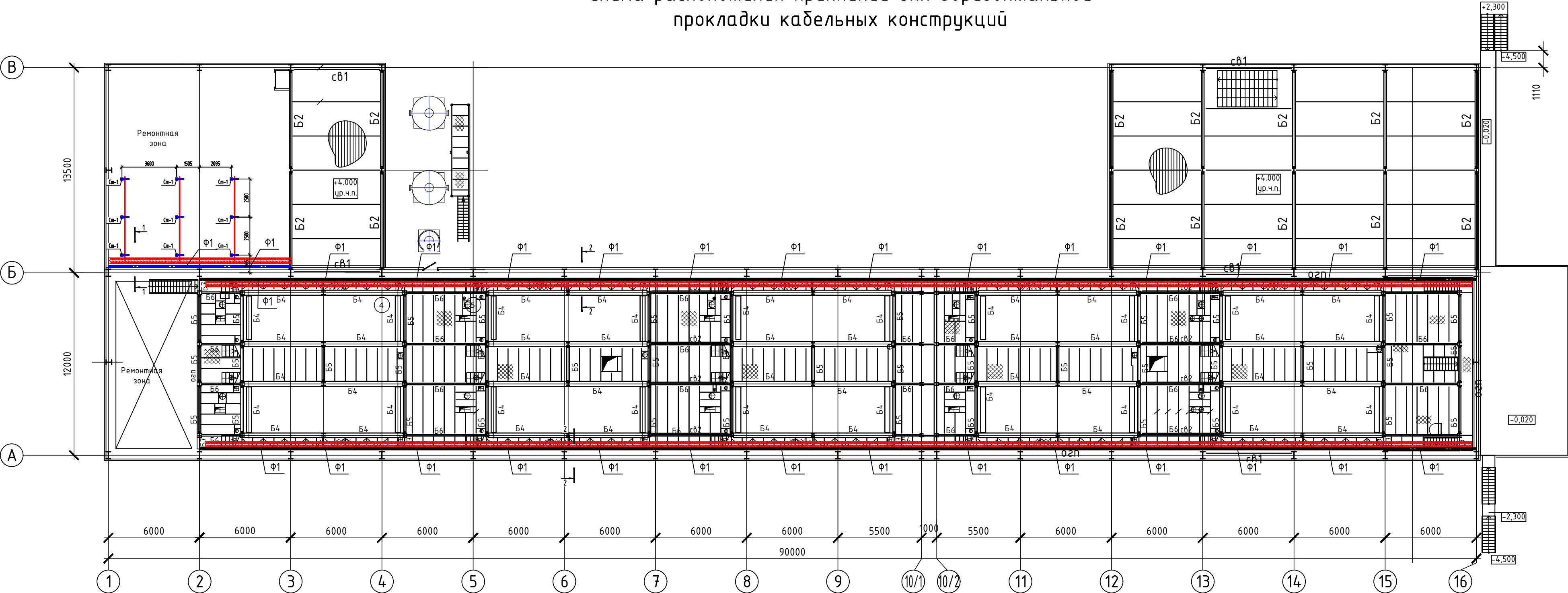


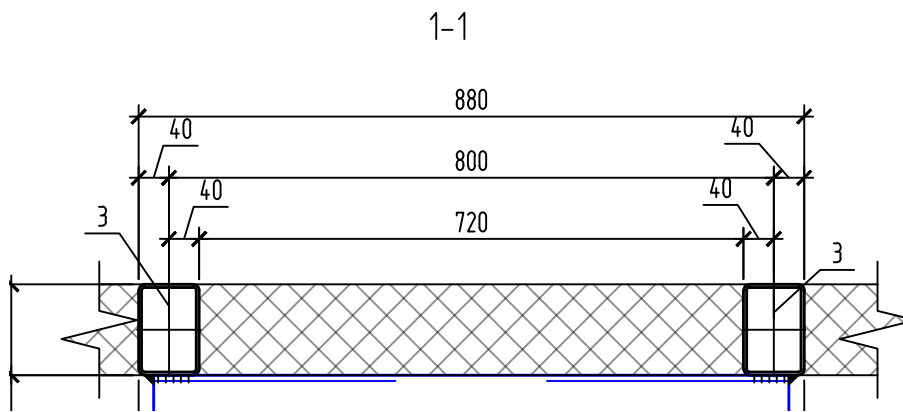
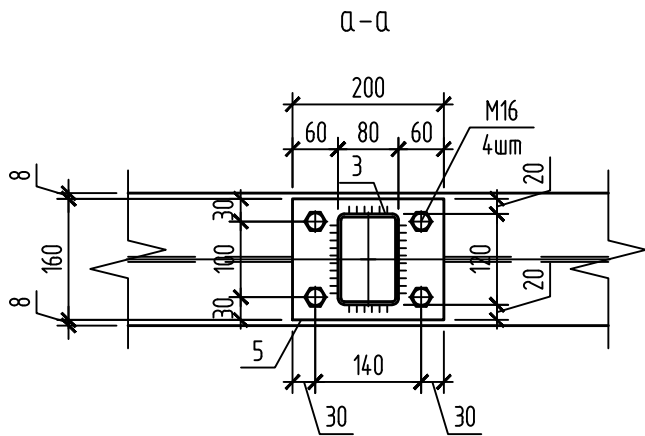
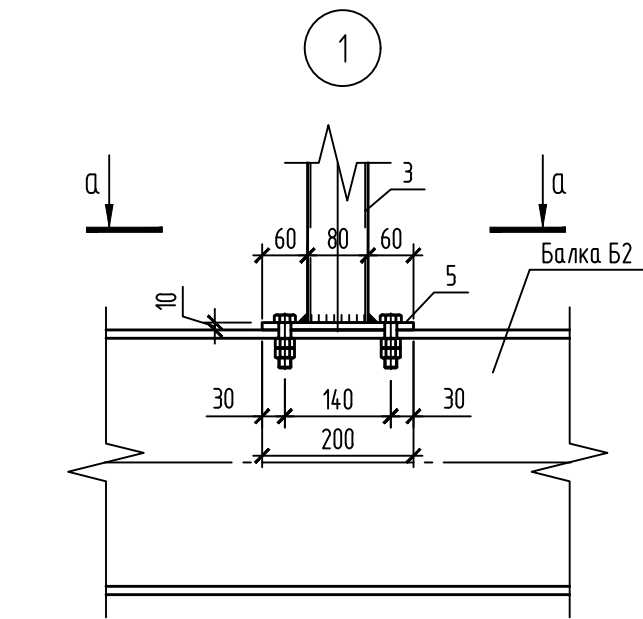
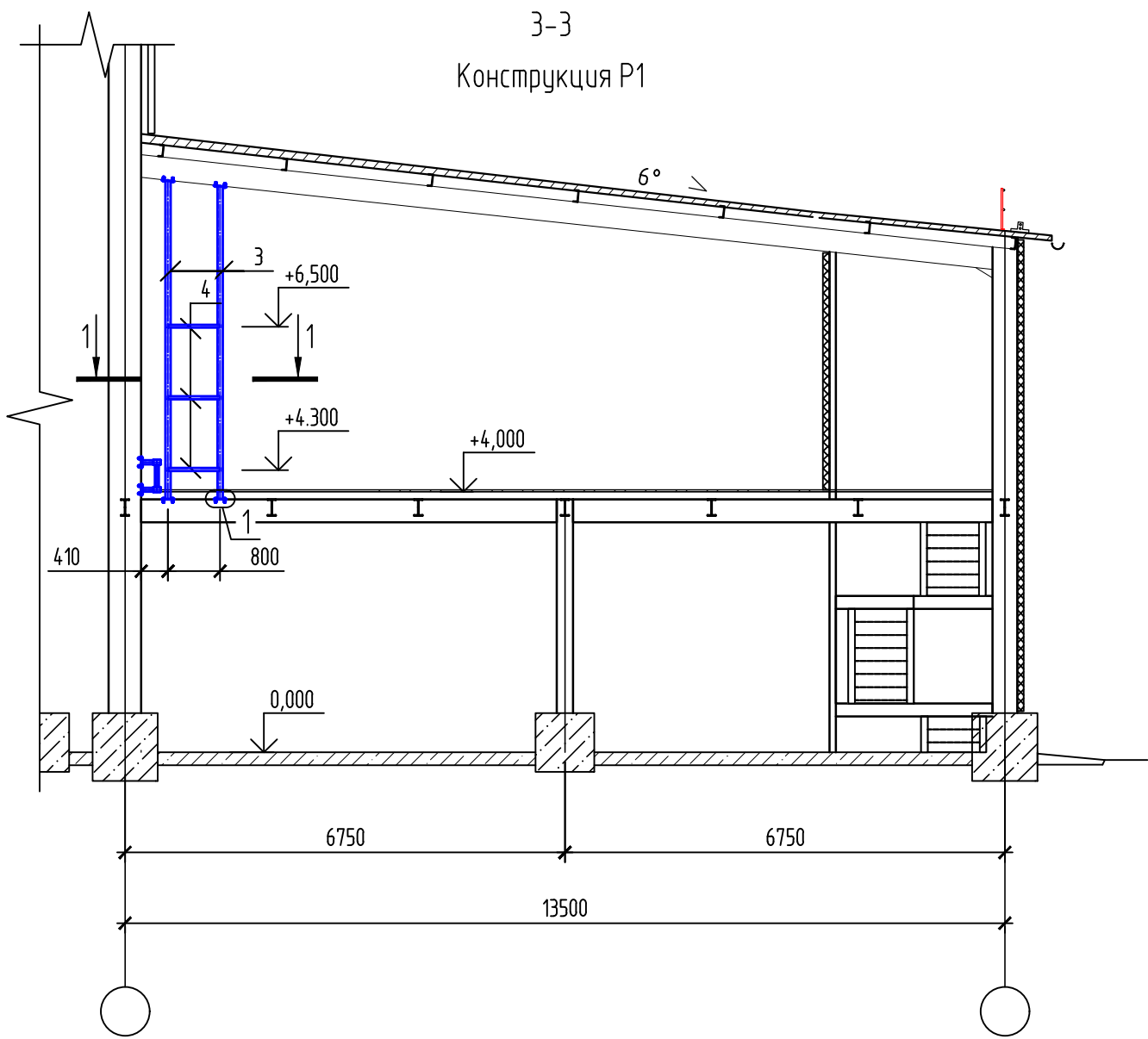
Схема расположения креплений для горизонтальной прокладки кабельных конструкций



1. Стальные конструкции запроектированы в соответствии с указаниями СП 16.13330.2017.
2. Марки стали элементов конструкций приняты согласно СП 16.13330.2017.
3. Подробные характеристики по видам, маркам стали и профилям приведены в соответствии с группами конструкций и марками стали.
4. Сварные материалы принимать по табл. 55* приложения 2 СП 16.13330.2017. в соответствии с группами конструкций и марками стали.
5. Монтажные швы выполнять ручной электродуговой сваркой по ГОСТ 5264-80 электродами типа Э42А по ГОСТ 9467-75*.
6. Катеты сварных швов принимать в диапазон от 1т до 1.2т, где т-наименьшая из толщин свариваемых деталей в зоне шва.
7. Все металлоконструкции окрасить эпоксидным грунтом ТРИОКОР МАСТИК 4500 толщиной 100мкм.
8. Все болты кл. 8.8 кл. В.
9. Спецификацию элементов см. лист 10.

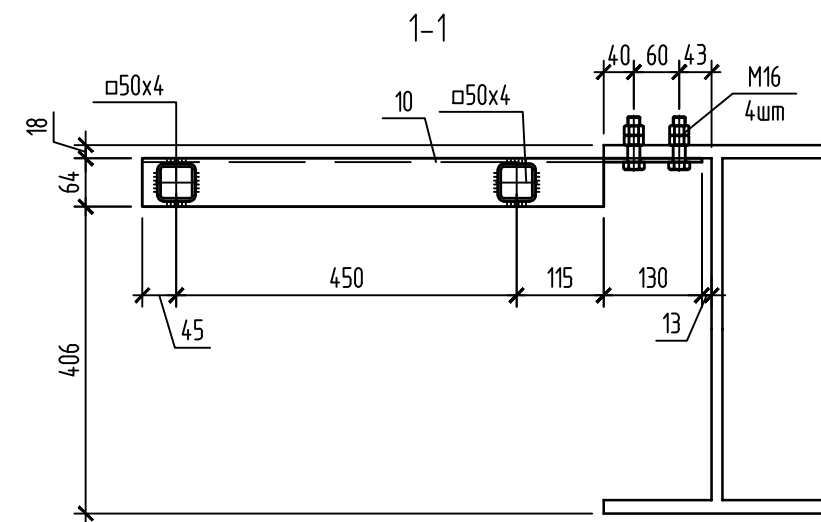
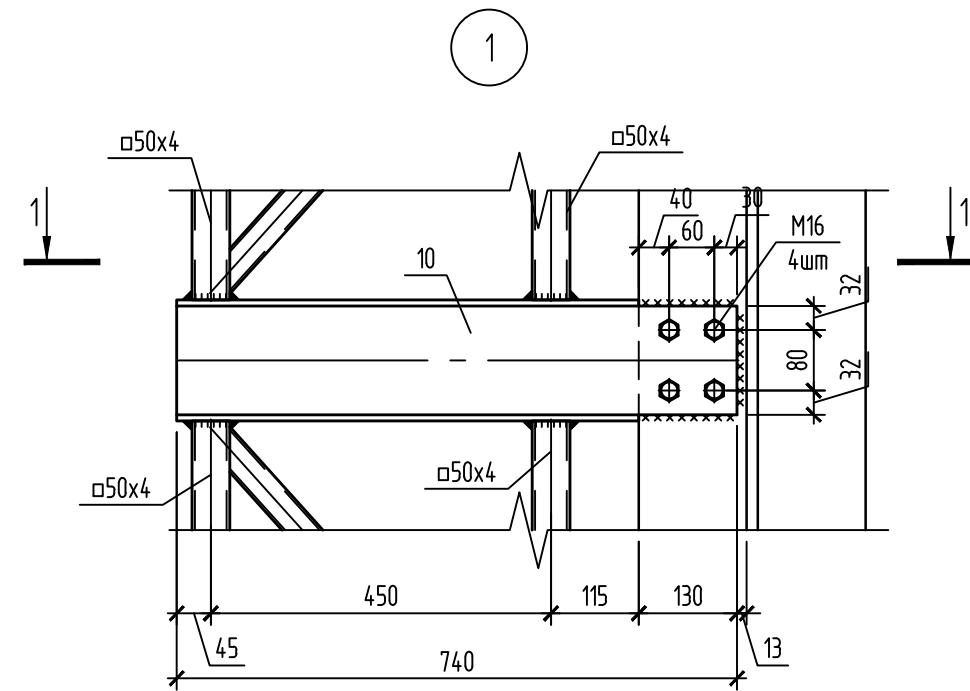
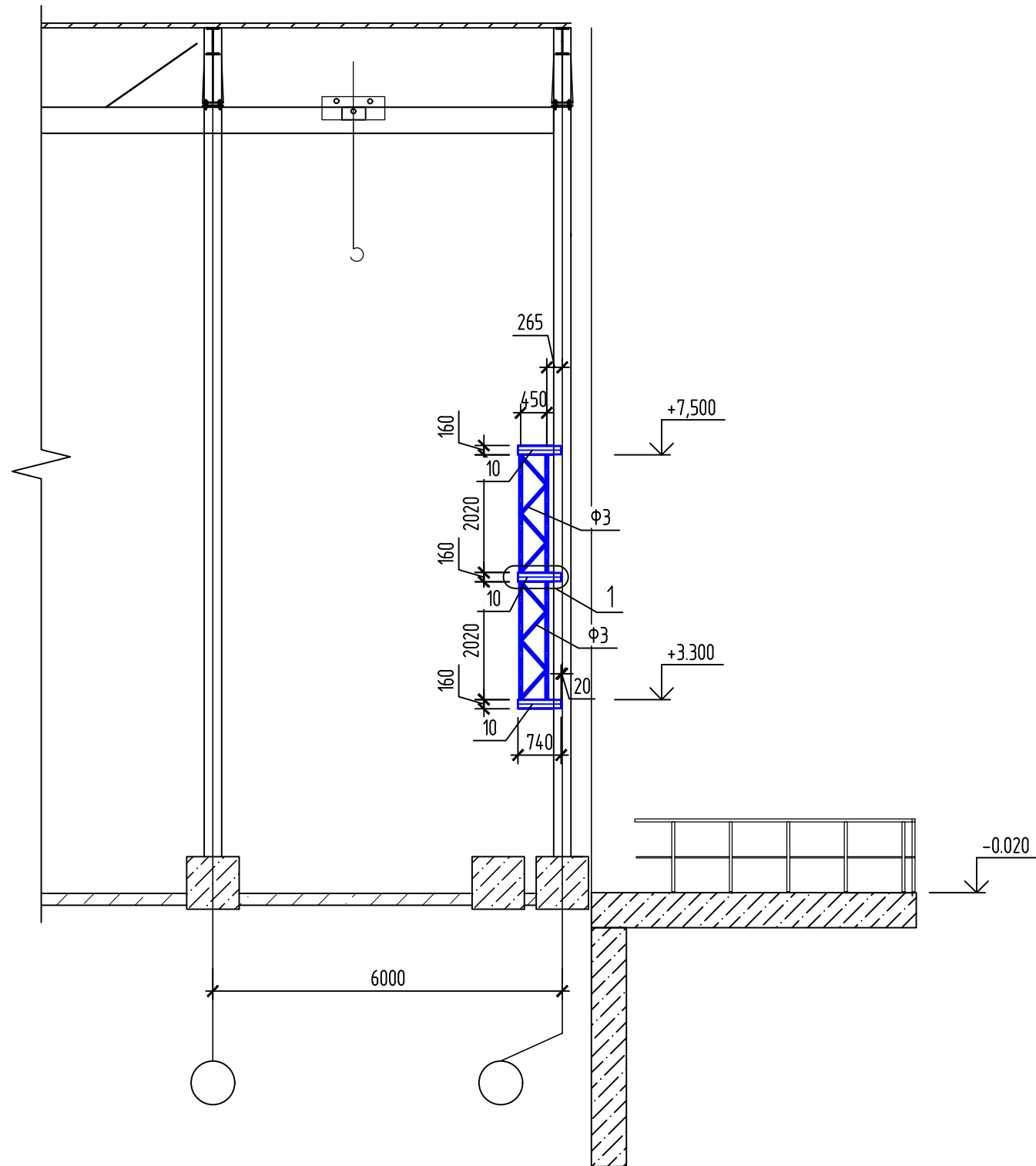
Изм.	Кол. уч.	Лист	№ док.	Подп.	Дата	Стадия	Лист	Листов
							1	
Схема расположения креплений для горизонтальной прокладки кабельных конструкций							Формат А2	

Инв. № подл.	Подп. и дата	Взам. инв. №	Согласовано



Изм.	Кол. уч.	Лист	№ док.	Подп.	Дата			
						Разрез 3-3		
						Стадия	Лист	Листов
							3	

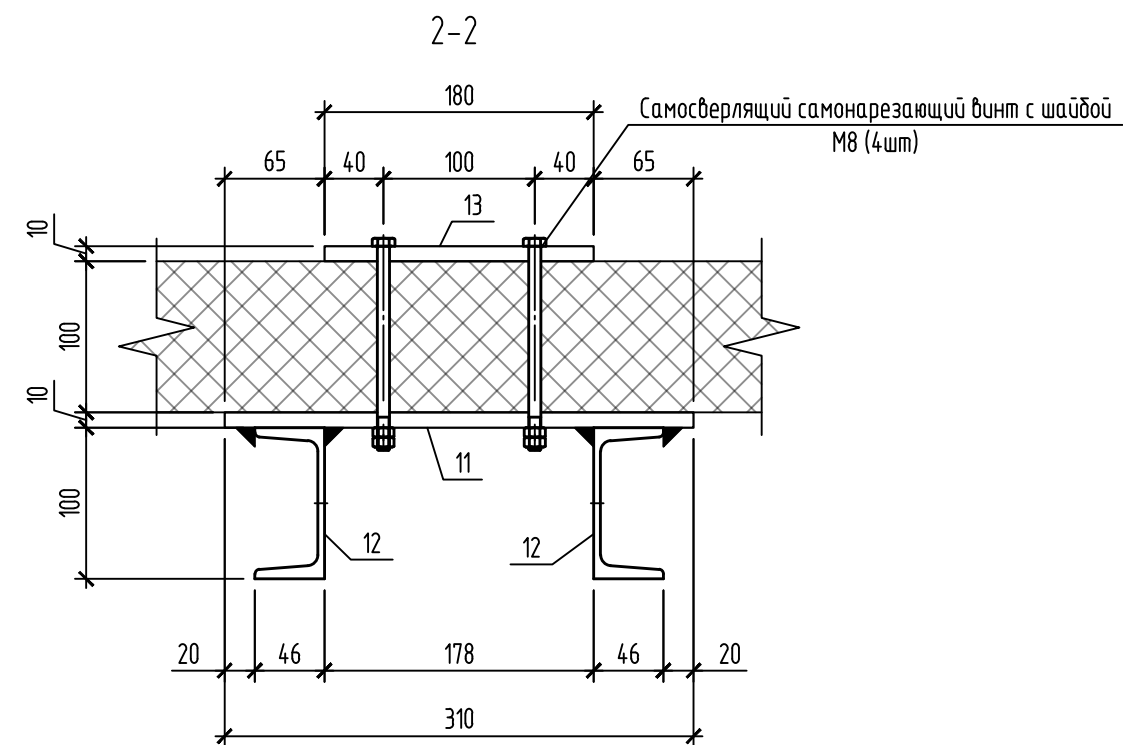
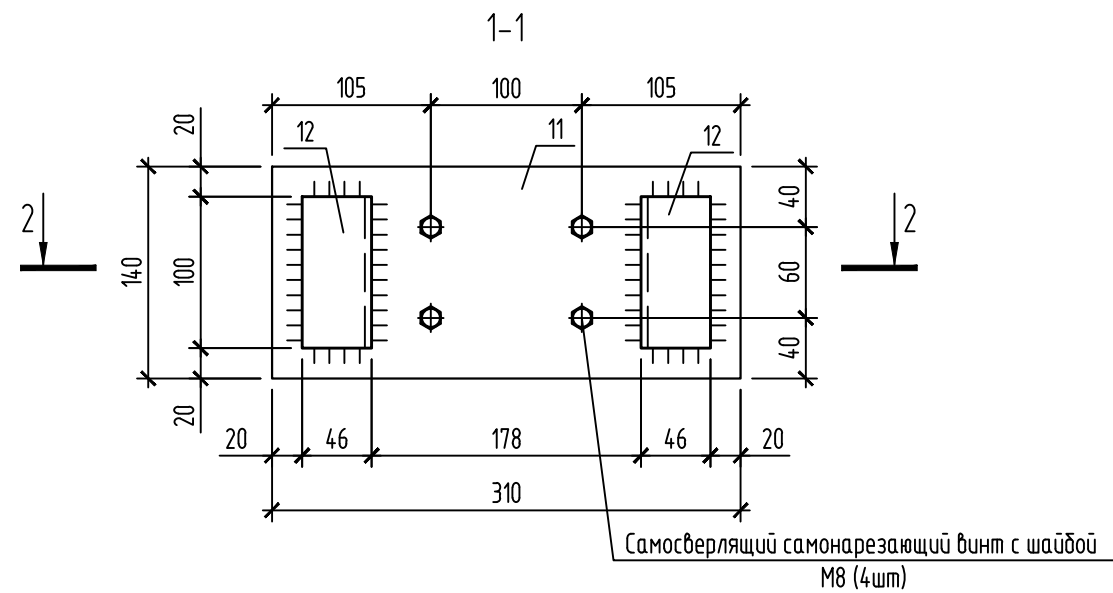
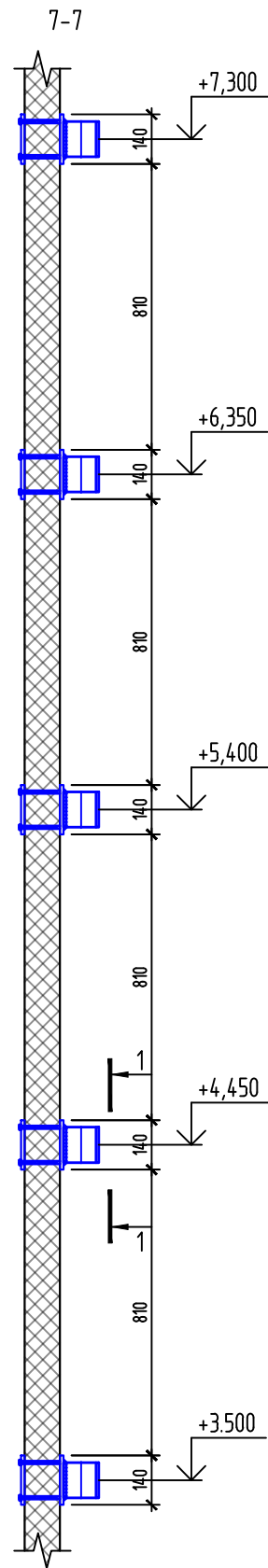
6-6
Конструкция Р2



Инв. № подл.	Подп. и дата	Взам. инв. №	Согласовано		

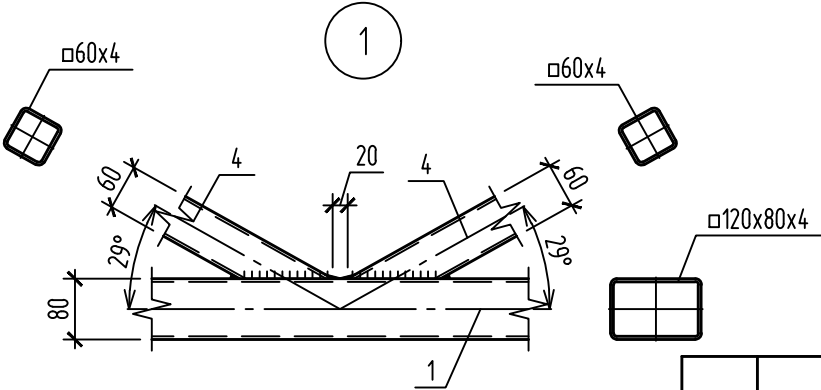
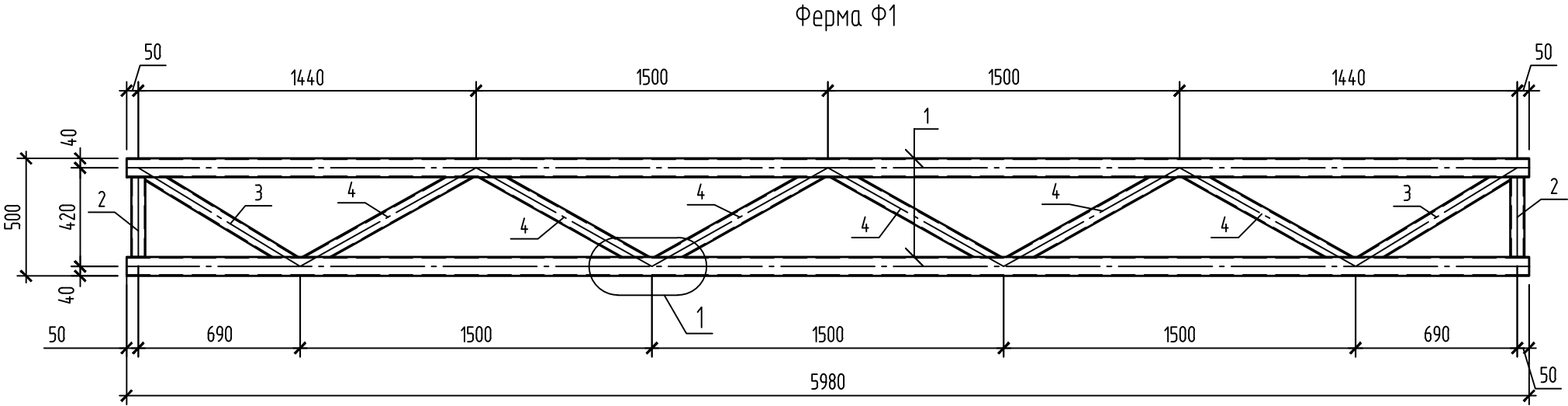
Изм.	Кол.уч.	Лист	№ док.	Подп.	Дата					
						Стадия		Лист	Листов	
							5			
						Разрез 6-6				

Инв. № подл.	Подп. и дата	Взам. инв. №	Согласовано		



Изм.	Кол.уч.	Лист	№ док.	Підп.	Дата				
								Стадія	Лист
									6
						Разрез 7-7			

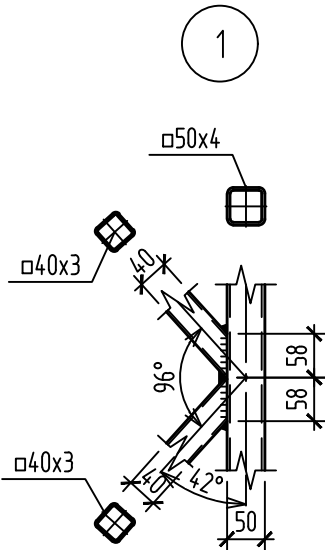
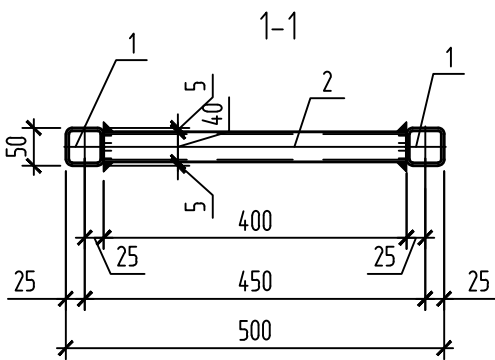
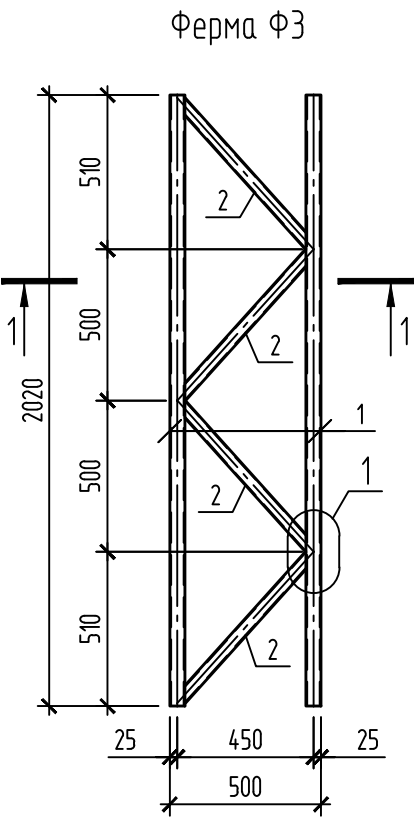
Инв. № подл.	Подп. и дата	Взам. инв. №	Согласовано			



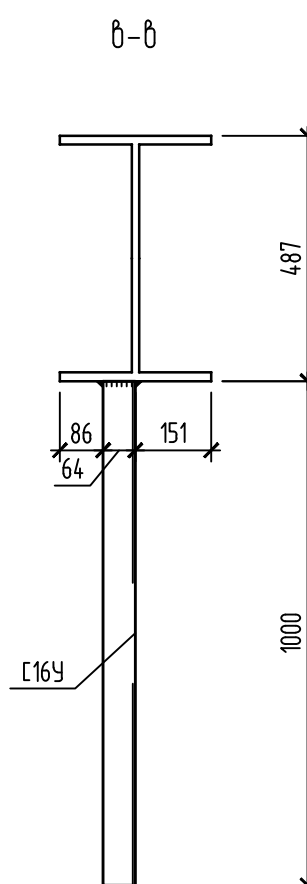
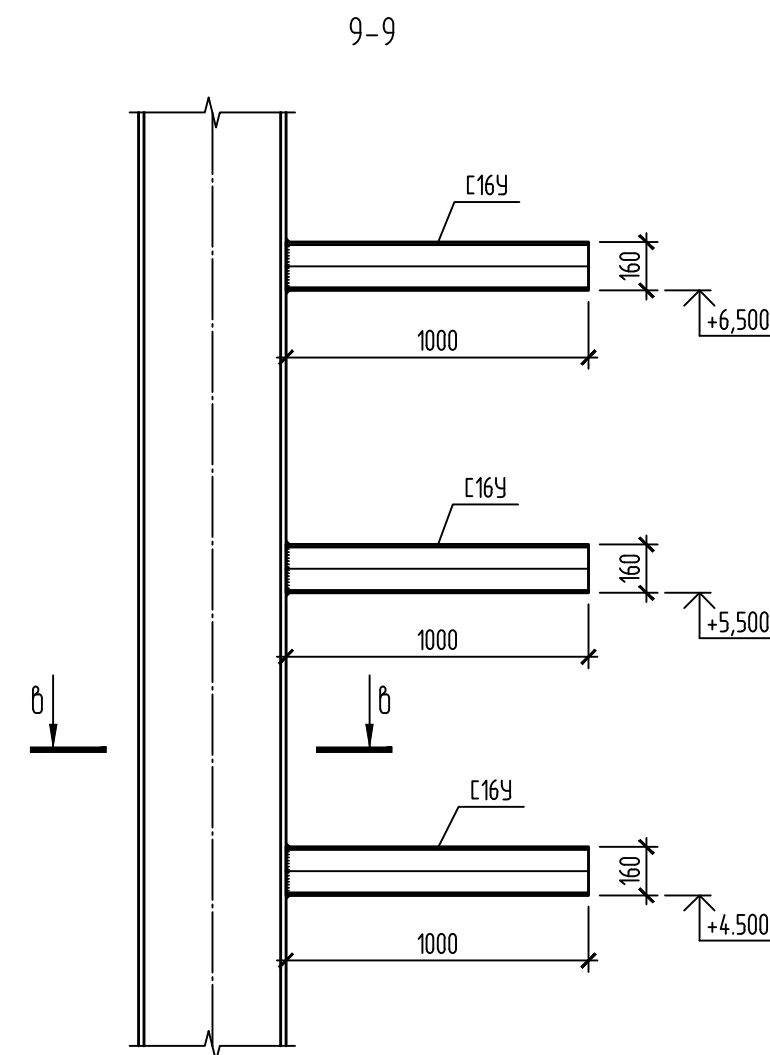
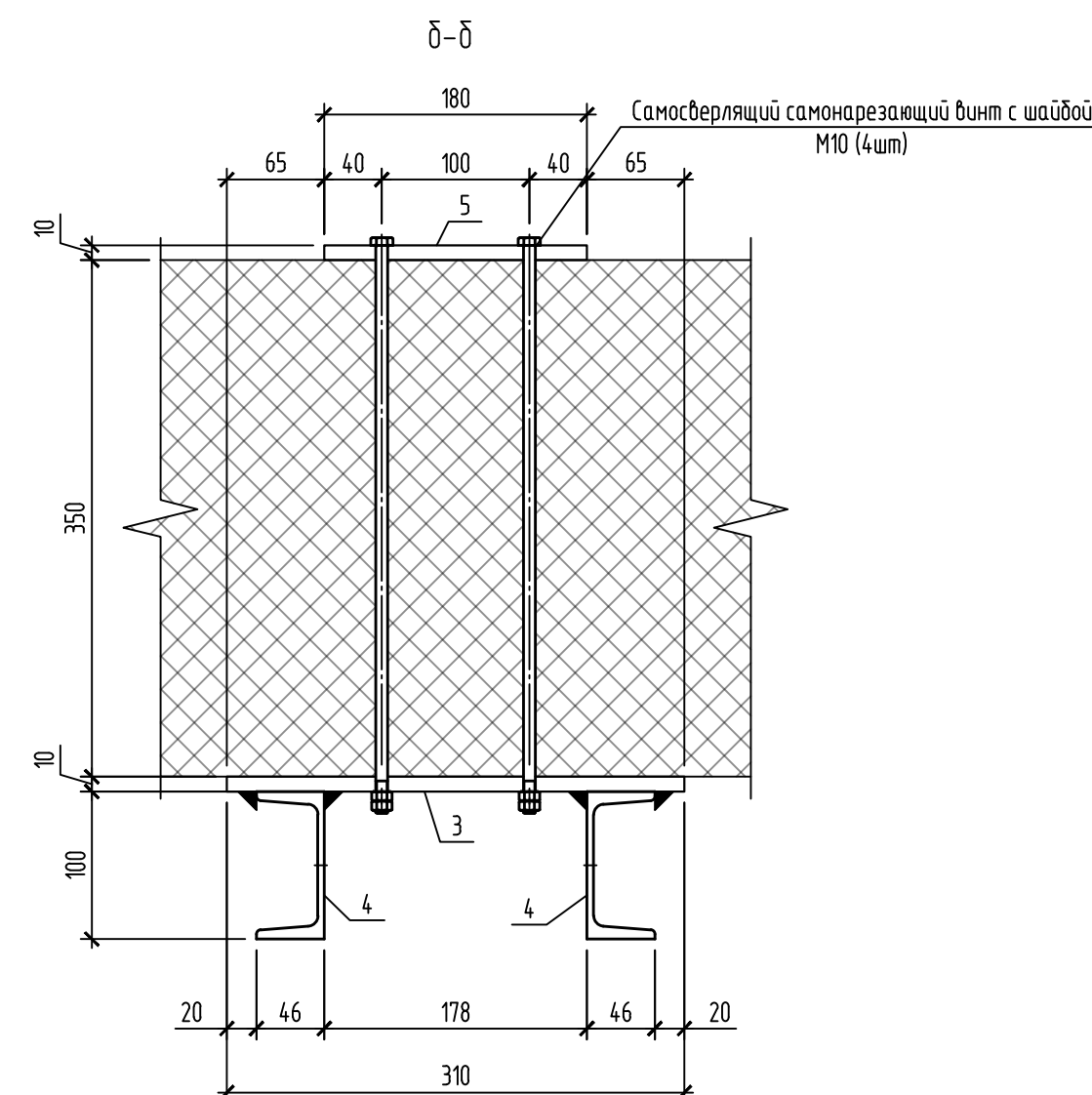
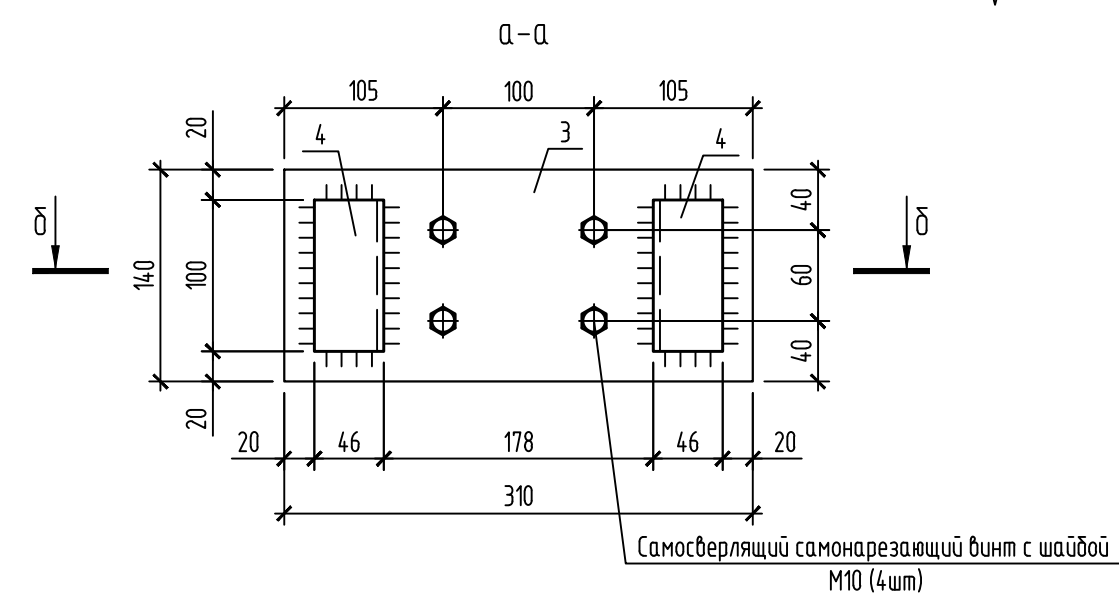
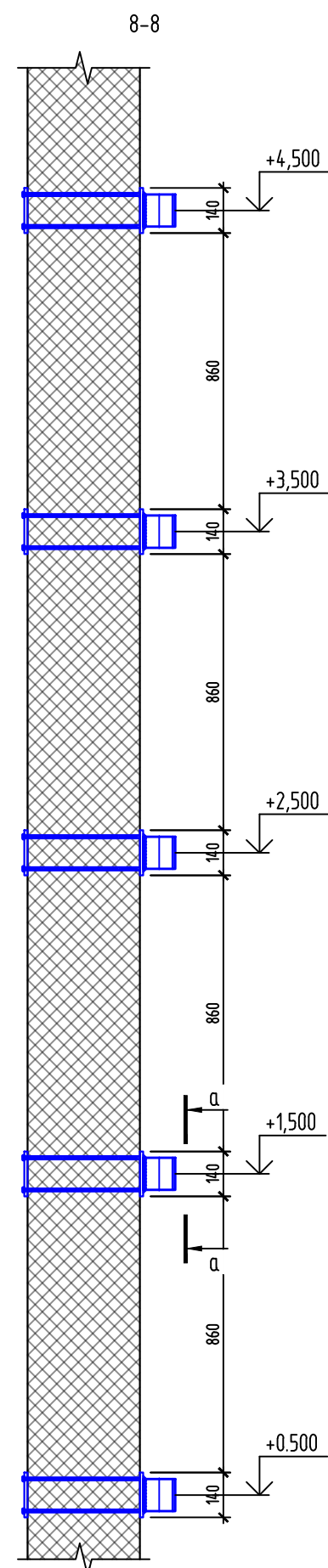
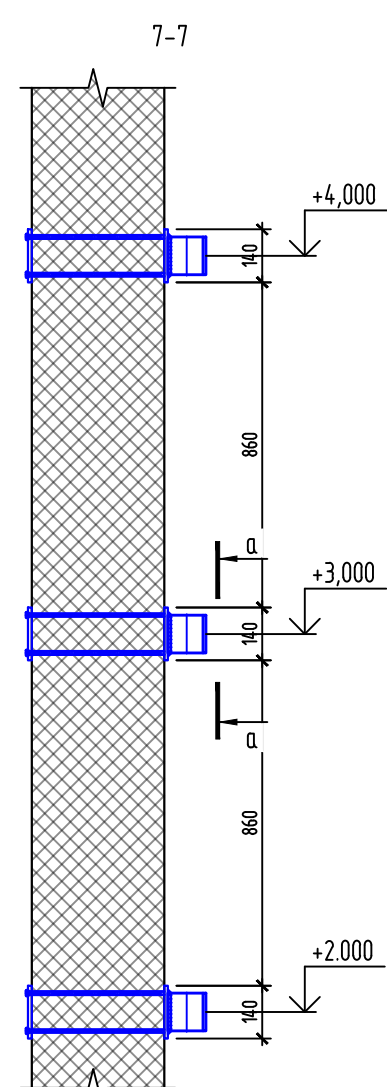
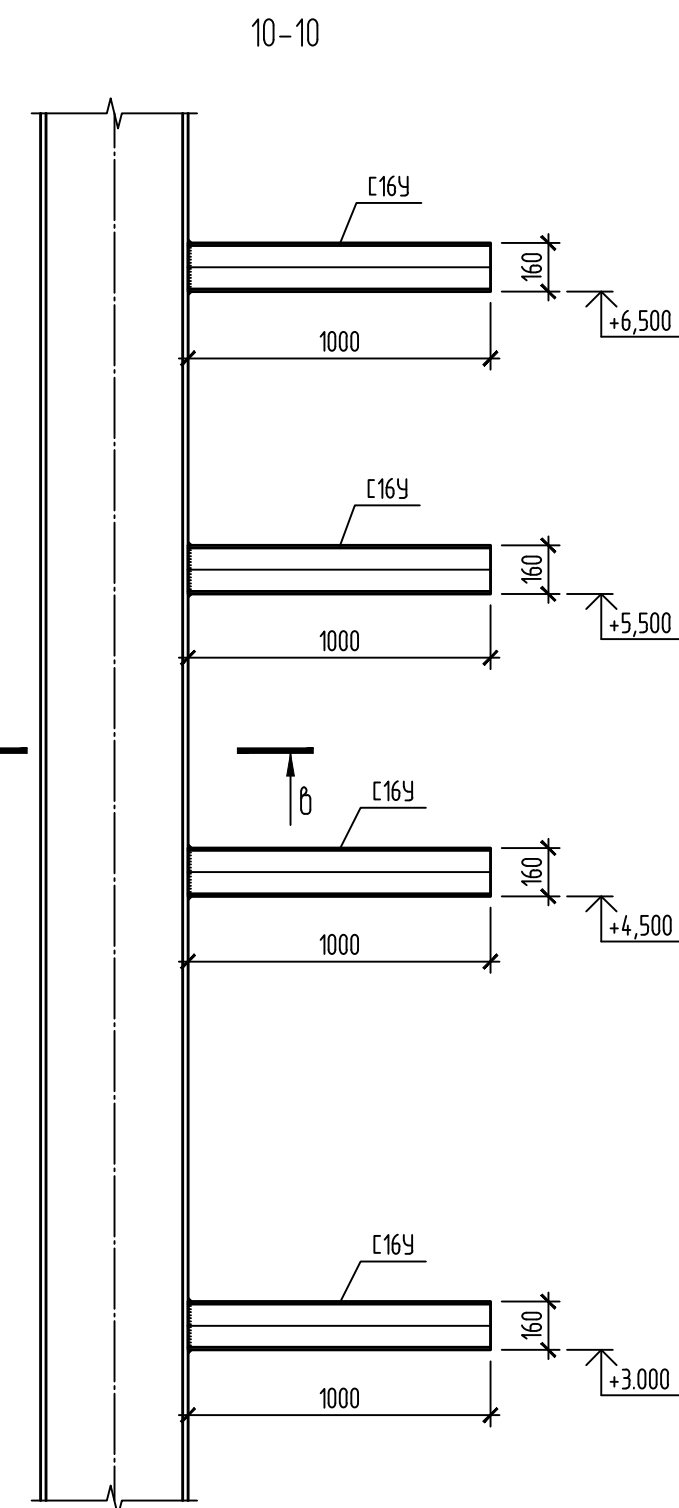
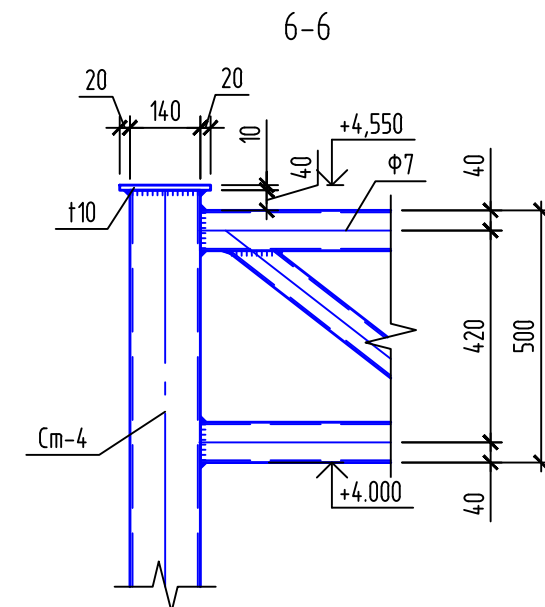
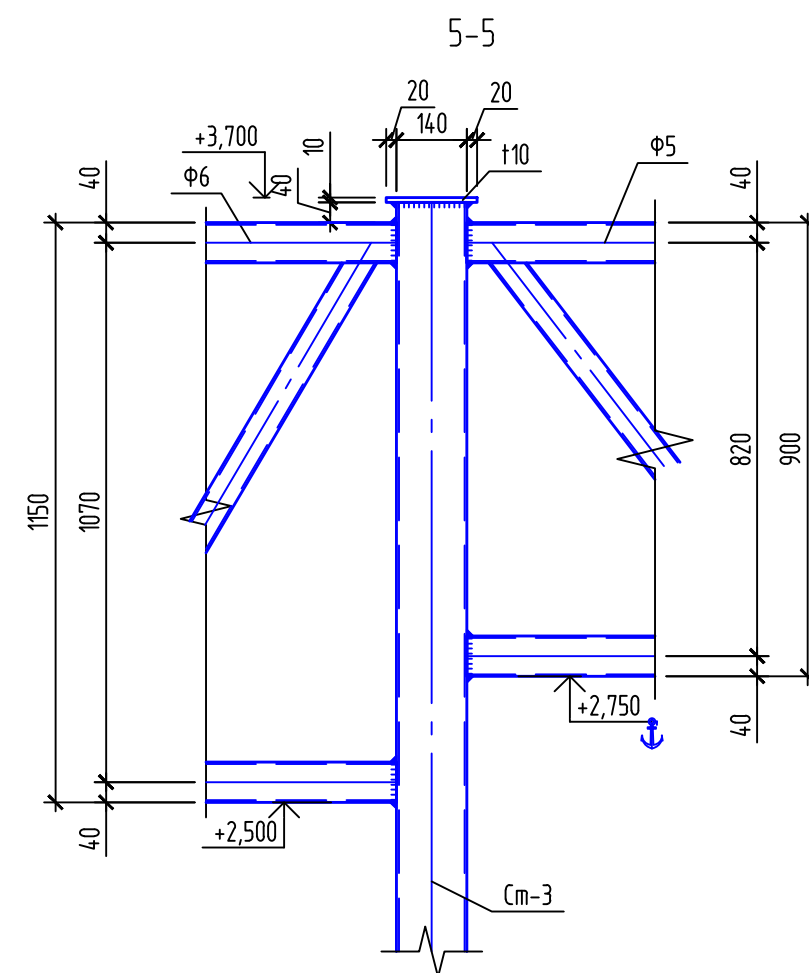
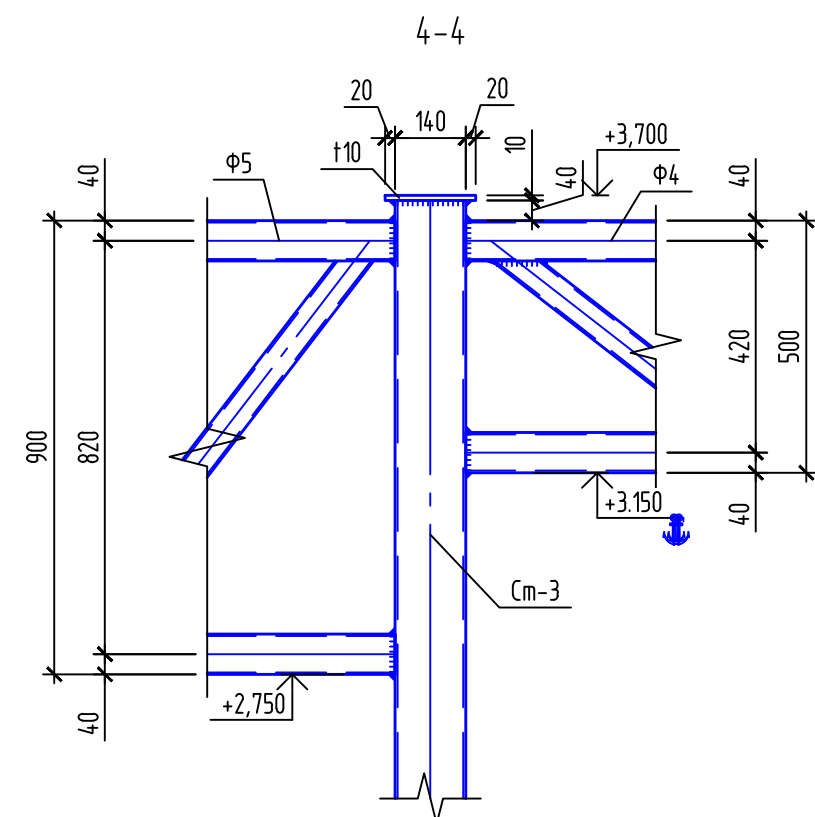
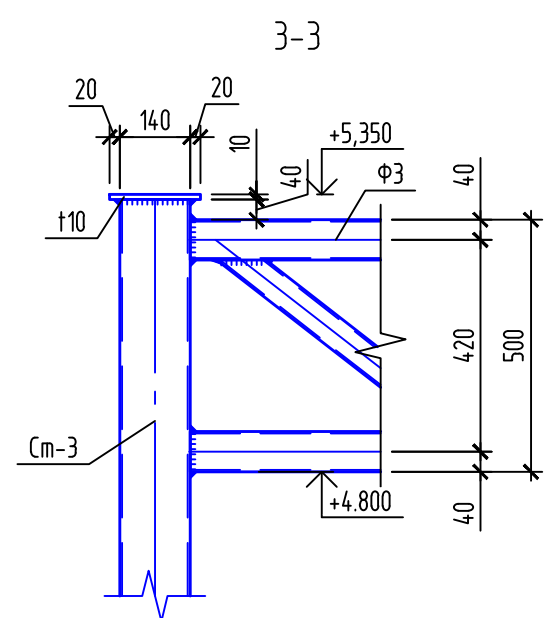
Изм.	Кол. уч.	Лист	№ док.	Подп.	Дата				
							Стадия	Лист	Листов
								7	
						Ферма Ф1			

[illegible]

Инв. № подл.	Подп. и дата	Взам. инв. №	Согласовано			



Изм.	Кол. уч.	Лист	№ док.	Подп.	Дата		Стадия	Лист
								9
						Ферма Ф3		



1. Стальные конструкции запроектированы в соответствии с указаниями СП 16.13330.2017.
2. Марки стали элементов конструкций приняты согласно СП 16.13330.2017.
3. Подробные характеристики по видам, маркам стали и профилям приведены в соответствии с группами конструкций и марками стали.
4. Сварные материалы принимать по табл. 55* приложения 2 СП 16.13330.2017. в соответствии с группами конструкций и марками стали.
5. Монтажные швы выполнять ручной электродуговой сваркой по ГОСТ 5264-80 электродами типа Э42А по ГОСТ 9467-75*.
6. Катеты сварных швов принимать в диапазон от $1t$ до $1,2t$, где t – наименьшая из толщин свариваемых деталей в зоне шва.
7. Все металлоконструкции окрасить эпоксидным грунтом ТРИОКОР МАСТИК 4500 толщиной 100мкм.
8. Все болты кл. 8.8 кл. В.
9. Спецификацию элементов см. лист 10.

[illegible]

Ферма Ф1

50 1440 1500 1500 1440 50

500 40 420 40 50 690 1500 1500 690 5980 50

2 3 4 4 4 4 4 4 3 2

1

1

1

□60x4

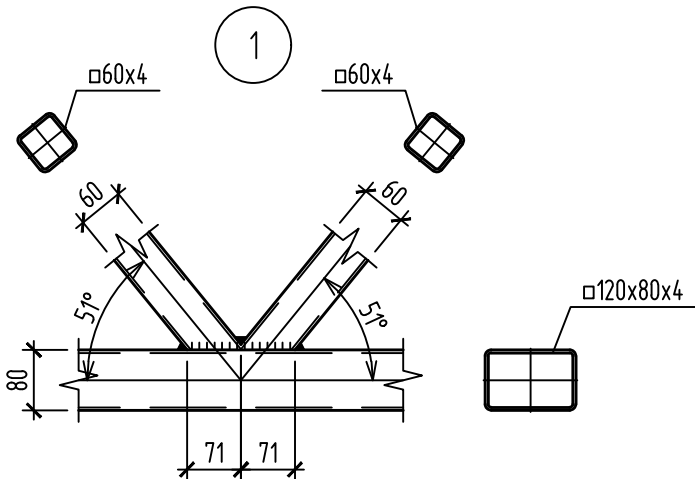
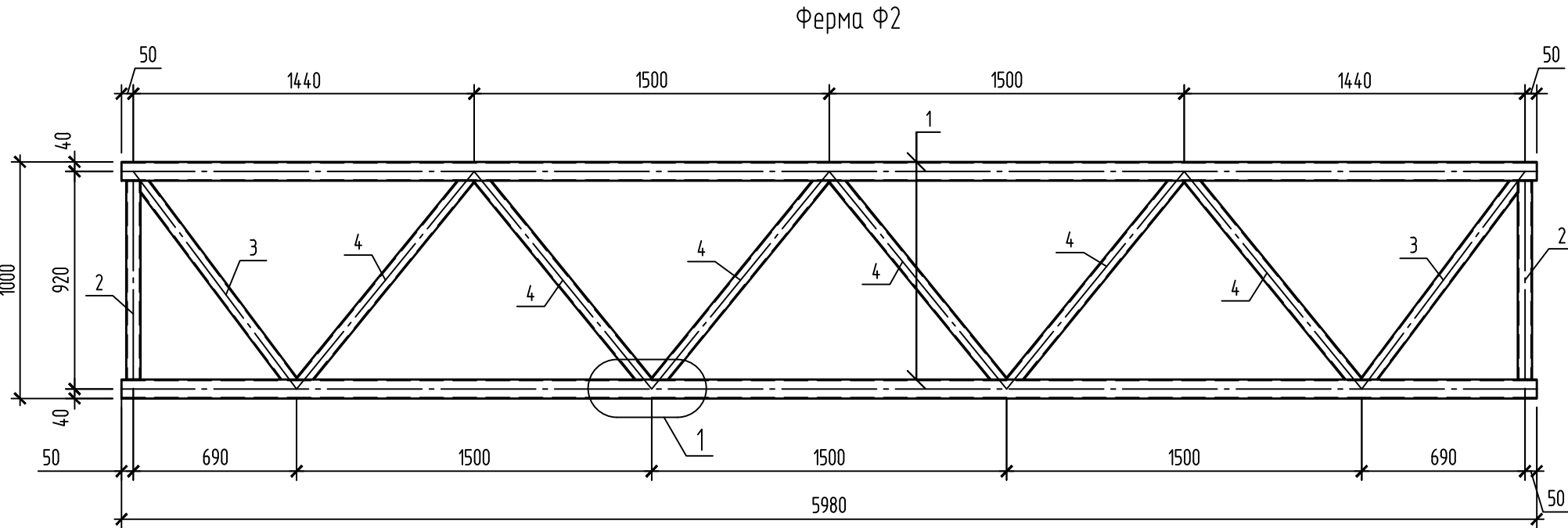
□60x4

□120x80x4

60 4 20 4 60 29° 80 1

Изм.	Кол.уч.	Лист	№ док.	Подп.	Дата			
						Стадия	Лист	Листов
							13	
						Оси 4-12/Б-В Ферма Ф1		

Инв. № подл.	Подп. и дата	Взам. инв. №	Согласовано			



Изм.	Кол. уч.	Лист	№ док.	Подп.	Дата				
							Стадия	Лист	Листов
								14	
Оси 4-12/Б-В Ферма Ф2									

[illegible]

Изм.	Кол. уч.	Лист	№ док.	Подп.	Дата

Стадия	Лист	Листов
	16	

Оси 4-12/Б-В
Ферма Ф4

Ферма Ф5

Dimensions: 50, 1380, 1500, 1500, 1380, 50, 40, 900, 820, 40, 680, 1500, 1500, 1500, 680, 5860.

Member numbers: 1, 2, 3.

Callout 1: Joint detail.

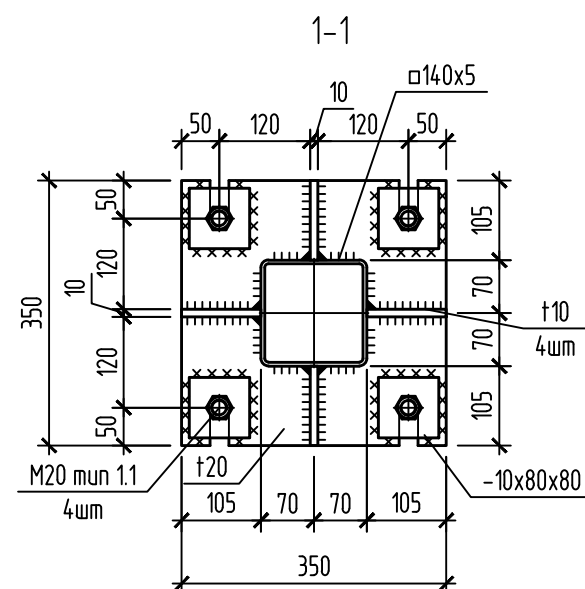
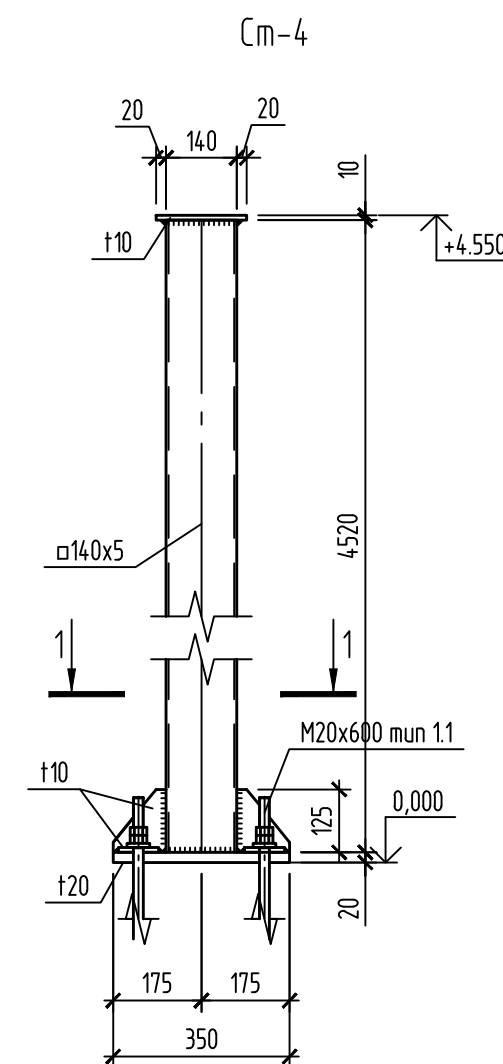
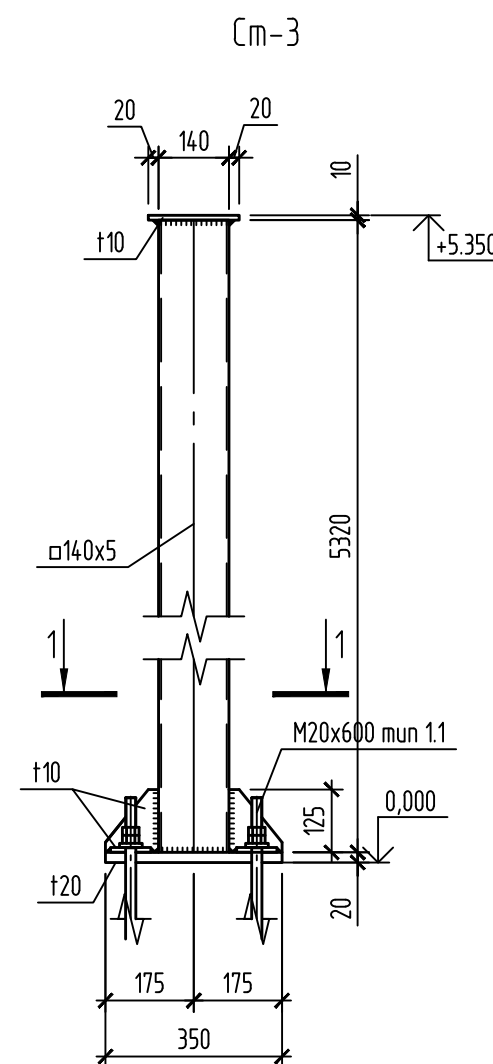
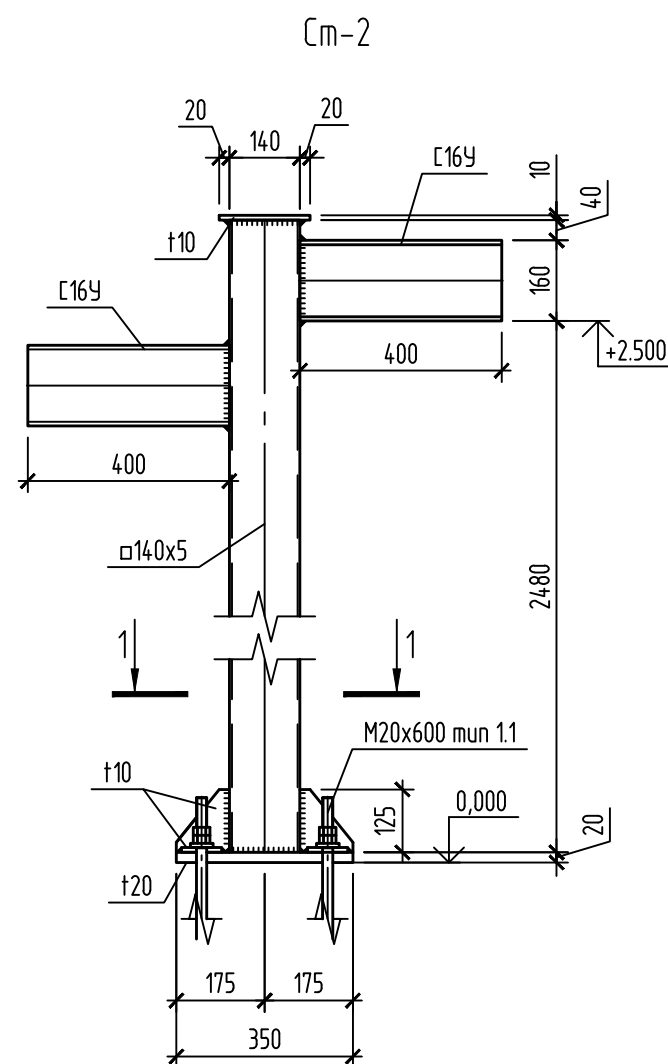
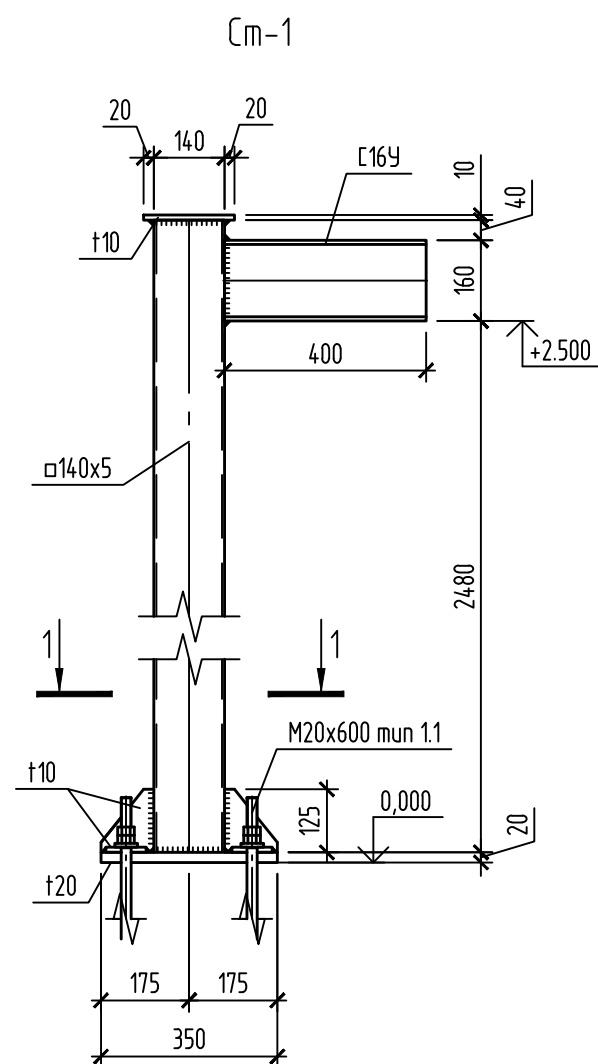
Detail 1: Connection of two trusses at a joint. Components: □60x4, 60, 48°, 80, 77, 77.

Detail 2: Cross-section of a member. Component: □120x80x4.

Изм.	Кол. уч.	Лист	№ док.	Подп.	Дата			
						Стадия	Лист	Листов
							17	
Оси 4-12/Б-В Ферма Ф5								

[illegible]

[illegible]



Изм.	Кол.уч.	Лист	№ док.	Підп.	Дата				
							Стадія	Лист	Листов
								20	
						Осу 4-12/Б-В Стоїлки См-1...См-2			

Согласовано

Взам. инв. №

Подп. и дата

Инв. № подл.

Поз.	Обозначение	Наименование	Кол.	Масса, ед., кг	Примечание
Ф1		Ферма Ф1	3	190.35	571.04
Ф2		Ферма Ф2	5	214.91	1074.53
Ф3		Ферма Ф3	1	211.6	211.6
Ф4		Ферма Ф4	2	180.89	361.78
Ф5		Ферма Ф5	2	196.05	392.11
Ф6		Ферма Ф6	3	206.66	619.97
Ф7		Ферма Ф7	1	139.59	139.59
См-1		Стойка См-1	2	126.69	253.38
См-2		Стойка См-2	12	94.72	1136.59
См-3		Стойка См-3	10	137.98	1379.78
См-4		Стойка См-4	3	121.43	364.28
1	ГОСТ 30245-2003	□120х60х4 L=320	32	3.35	107.32
2	ГОСТ 103-2006	Лист 10х160х180	32	2.26	72.35
3	ГОСТ 103-2006	Лист 10х140х310	13	3.41	44.29
4	ГОСТ 8240-97	Швеллер №10У L=100	26	0.86	22.33
5	ГОСТ 103-2006	Лист 10х140х180	13	1.98	25.72
	ГОСТ 8240-97	Швеллер №16У L=1000	7	14.2	99.4
		Ферма Ф1			
1	ГОСТ 30245-2003	□120х80х4 L=5980	2	70.15	
2	ГОСТ 30245-2003	□60х4 L=340	2	2.28	
3	ГОСТ 30245-2003	□60х4 L=810	2	5.44	
4	ГОСТ 30245-2003	□60х4 L=860	6	5.77	
		Ферма Ф2			
1	ГОСТ 30245-2003	□120х80х4 L=5980	2	70.15	
2	ГОСТ 30245-2003	□60х4 L=840	2	5.64	
3	ГОСТ 30245-2003	□60х4 L=1150	2	7.72	
4	ГОСТ 30245-2003	□60х4 L=1190	6	7.98	
		Ферма Ф3			

Спецификация элементов креплений для прокладки кабельных конструкций в/о 4-12/Б-В (начало)

Спецификация элементов креплений для прокладки кабельных конструкций в/о 4-12/Б-В (продолжение)

Спецификация элементов креплений для прокладки кабельных конструкций в/о 4-12/Б-В (окончание)

Поз.	Обозначение	Наименование	Кол.	Масса, ед., кг	Примечание
1	ГОСТ 30245-2003	□120х80х4 L=6760	2	79.29	
2	ГОСТ 30245-2003	□60х4 L=860	6	5.77	
3	ГОСТ 30245-2003	□60х4 L=685	4	4.6	
		Ферма Ф4			
1	ГОСТ 30245-2003	□120х80х4 L=5800	2	68.03	
2	ГОСТ 30245-2003	□60х4 L=860	6	5.77	
3	ГОСТ 30245-2003	□60х4 L=760	2	5.1	
		Ферма Ф5			
1	ГОСТ 30245-2003	□120х80х4 L=5860	2	68.74	
2	ГОСТ 30245-2003	□60х4 L=1110	6	7.45	
3	ГОСТ 30245-2003	□60х4 L=1035	2	6.94	
		Ферма Ф6			
1	ГОСТ 30245-2003	□120х80х4 L=5860	2	68.74	
2	ГОСТ 30245-2003	□60х4 L=1305	6	8.76	
3	ГОСТ 30245-2003	□60х4 L=1240	2	8.32	
		Ферма Ф7			
1	ГОСТ 30245-2003	□120х80х4 L=4500	2	52.79	
2	ГОСТ 30245-2003	□60х4 L=860	4	5.77	
3	ГОСТ 30245-2003	□60х4 L=815	2	5.47	
		Стойка См-1			
	ГОСТ 30245-2003	□140х5 L=4500	1	93.11	
	ГОСТ 8240-97	Швеллер №16У L=400	1	5.68	
	ГОСТ 103-2006	Лист 20х350х350	1	19.23	
	ГОСТ 103-2006	Лист 10х105х125	4	1.03	
	ГОСТ 103-2006	Лист 10х80х80	4	0.5	
	ГОСТ 103-2006	Лист 10х180х180	1	2.54	
		Стойка См-2			
	ГОСТ 30245-2003	□140х5 L=2680	1	55.45	

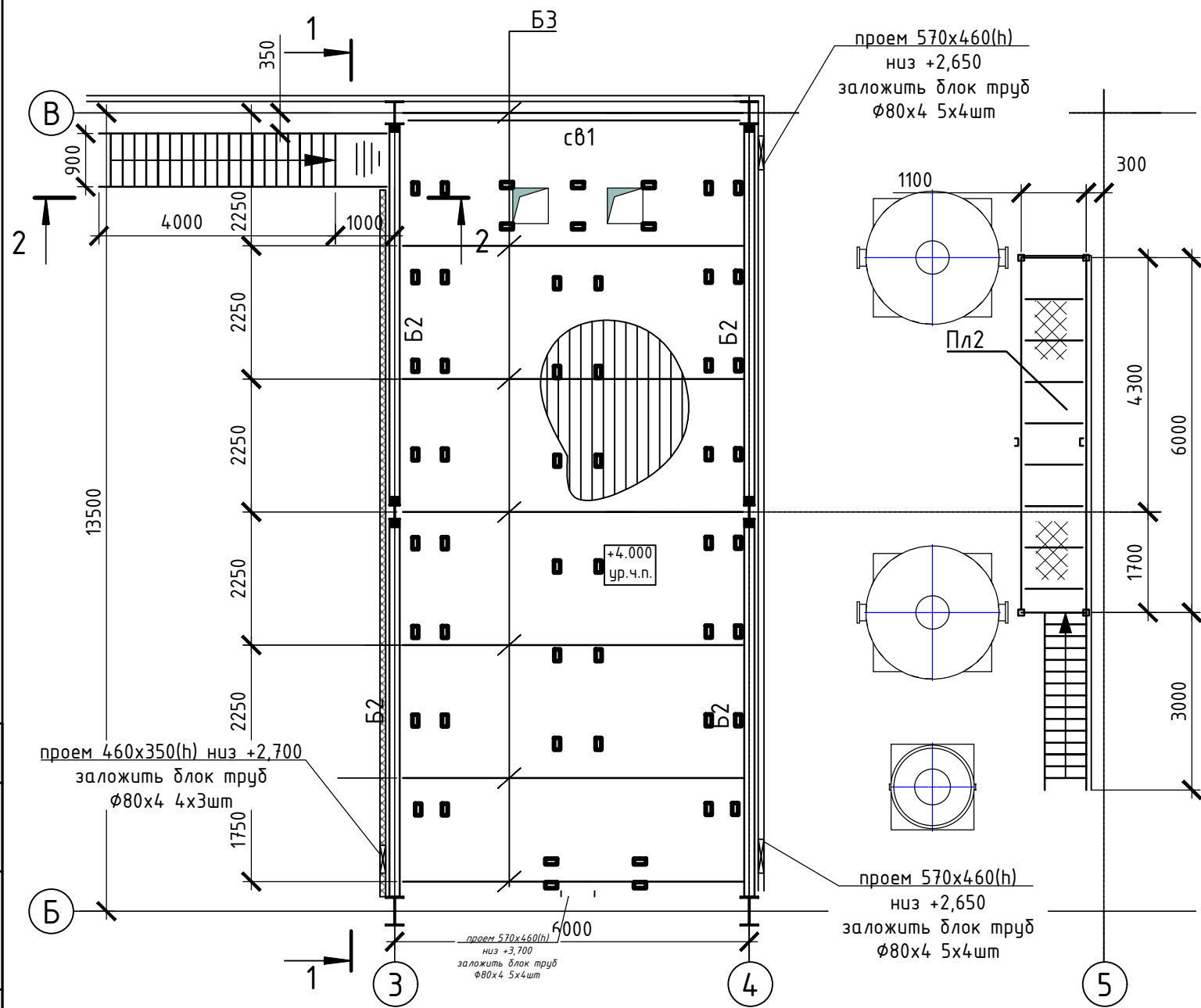
Поз.	Обозначение	Наименование	Кол.	Масса, ед., кг	Примечание
	ГОСТ 8240-97	Швеллер №16У L=400	2	5.68	
	ГОСТ 103-2006	Лист 20х350х350	1	19.23	
	ГОСТ 103-2006	Лист 10х105х125	4	1.03	
	ГОСТ 103-2006	Лист 10х80х80	4	0.5	
	ГОСТ 103-2006	Лист 10х180х180	1	2.54	
		Стойка См-3			
	ГОСТ 30245-2003	□140х5 L=5320	1	110.07	
	ГОСТ 103-2006	Лист 20х350х350	1	19.23	
	ГОСТ 103-2006	Лист 10х105х125	4	1.03	
	ГОСТ 103-2006	Лист 10х80х80	4	0.5	
	ГОСТ 103-2006	Лист 10х180х180	1	2.54	
		Стойка См-4			
	ГОСТ 30245-2003	□140х5 L=4520	1	93.52	
	ГОСТ 103-2006	Лист 20х350х350	1	19.23	
	ГОСТ 103-2006	Лист 10х105х125	4	1.03	
	ГОСТ 103-2006	Лист 10х80х80	4	0.5	
	ГОСТ 103-2006	Лист 10х180х180	1	2.54	

Изм.	Кол.уч.	Лист	№ док.	Подп.	Дата	

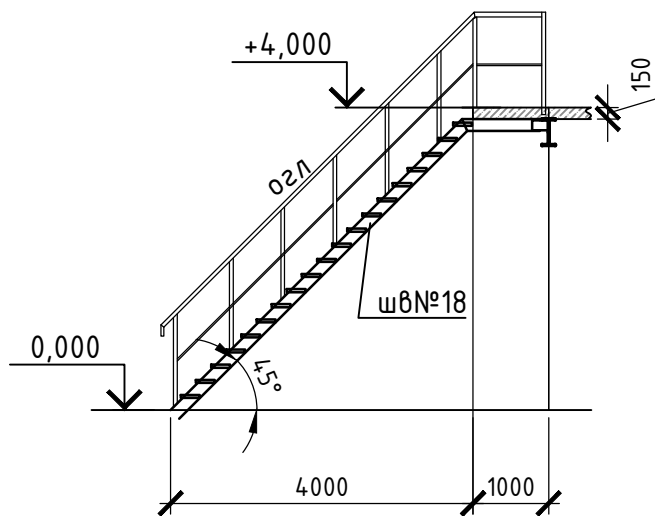
Формат

A4x3

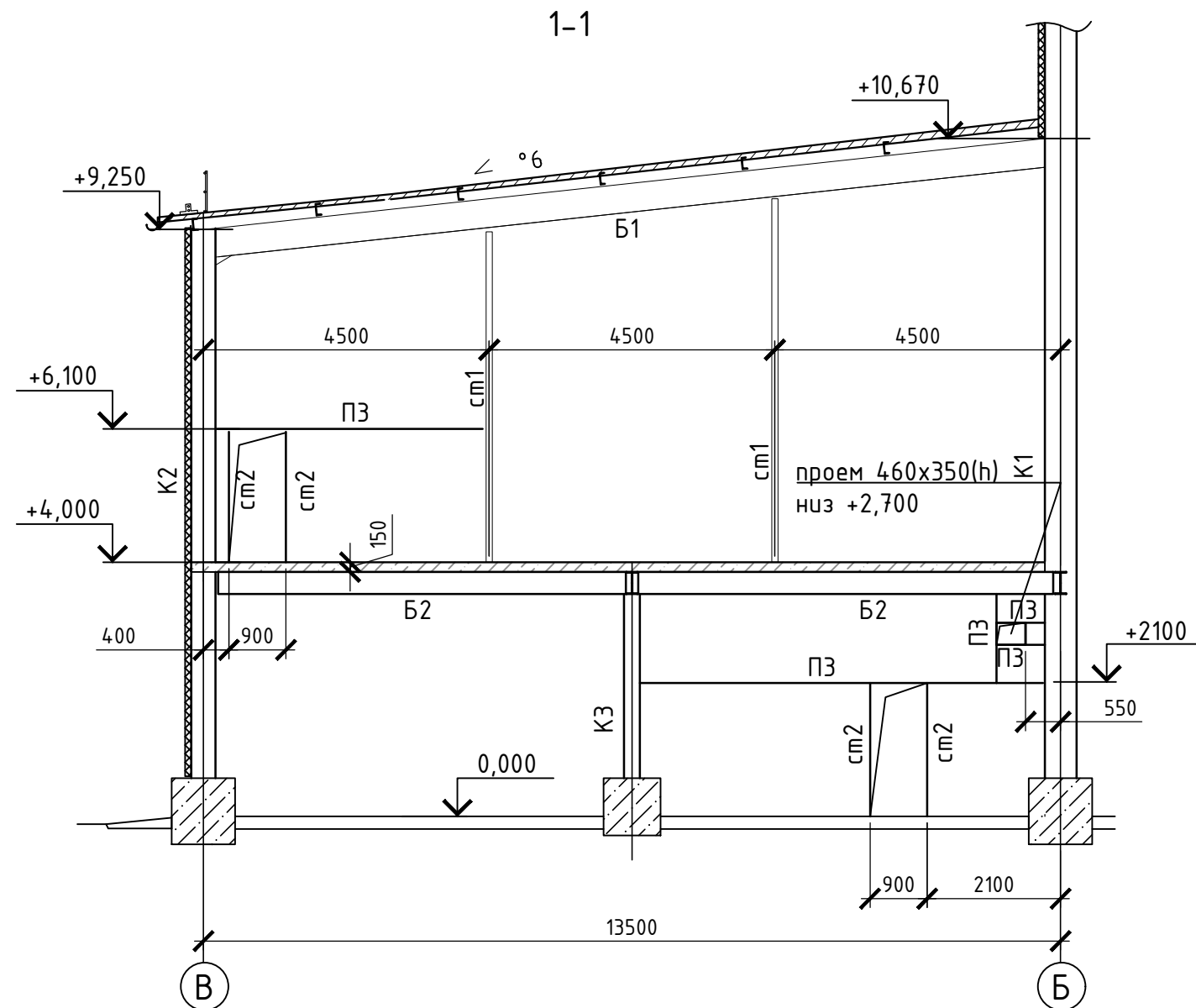
Схема балок на отм. +4,000



2-2



1-1



Изм.	Кол. уч.	Лист	№ док.	Подп.	Дата			
						Стадия	Лист	Листов
							22	
Схема расположения конструкций в/о 3-4/Б-В на отм. +4.000								