

შ.პ.ს. "აი სი ბრუპი"

გენზინგასამართი სადგური ქ. თბილისში,
კახეთის გზატკეცილი №44-ის (მე-8 ლეგიონი) მოპირდაპირედ

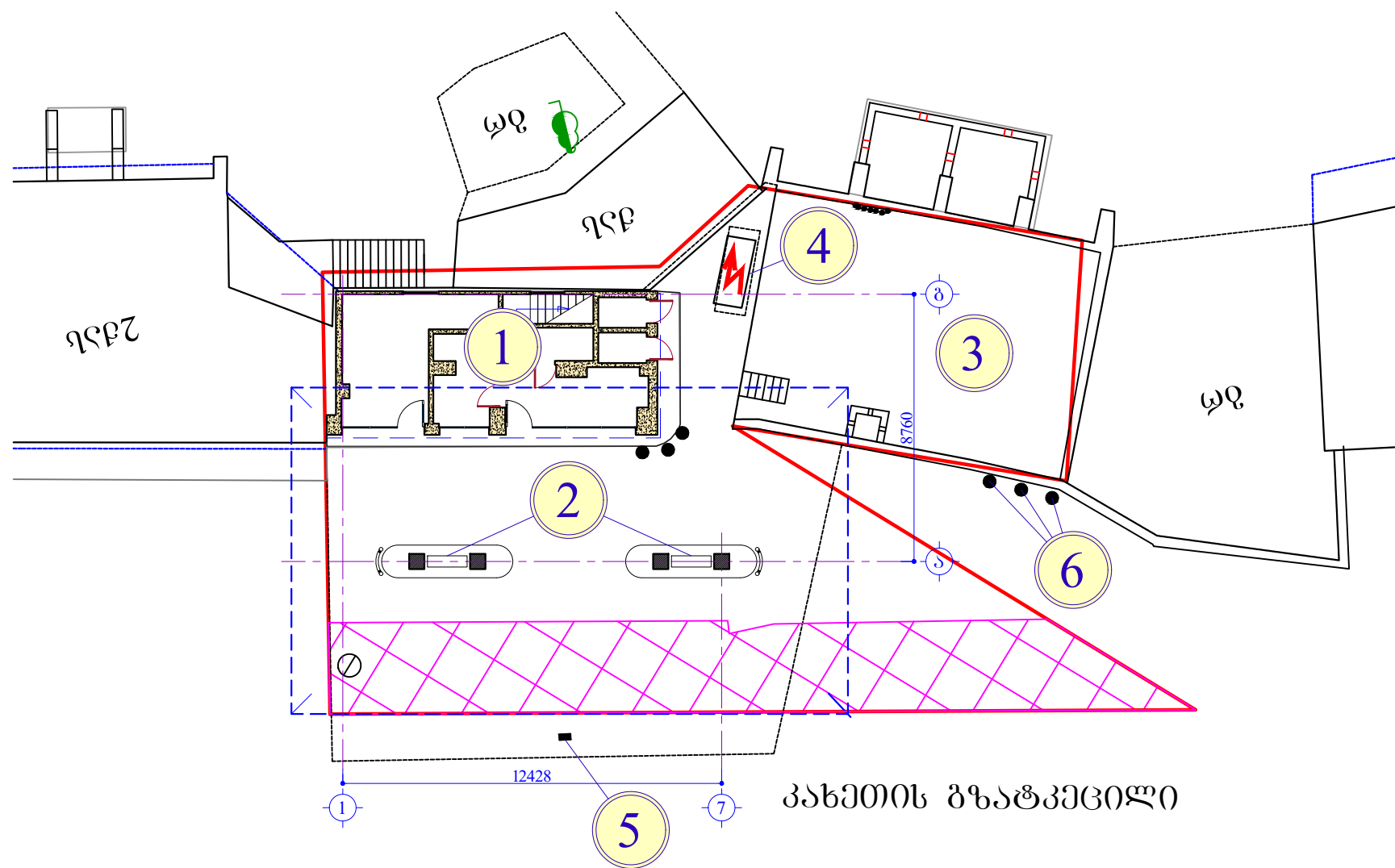
(საშემსრულებლო პროექტი)

შ.პ.ს. "აი სი ბრუპი"-ს
დირექტორი:

/დ. ჭურღულაშვილი/

თბილისი 2021

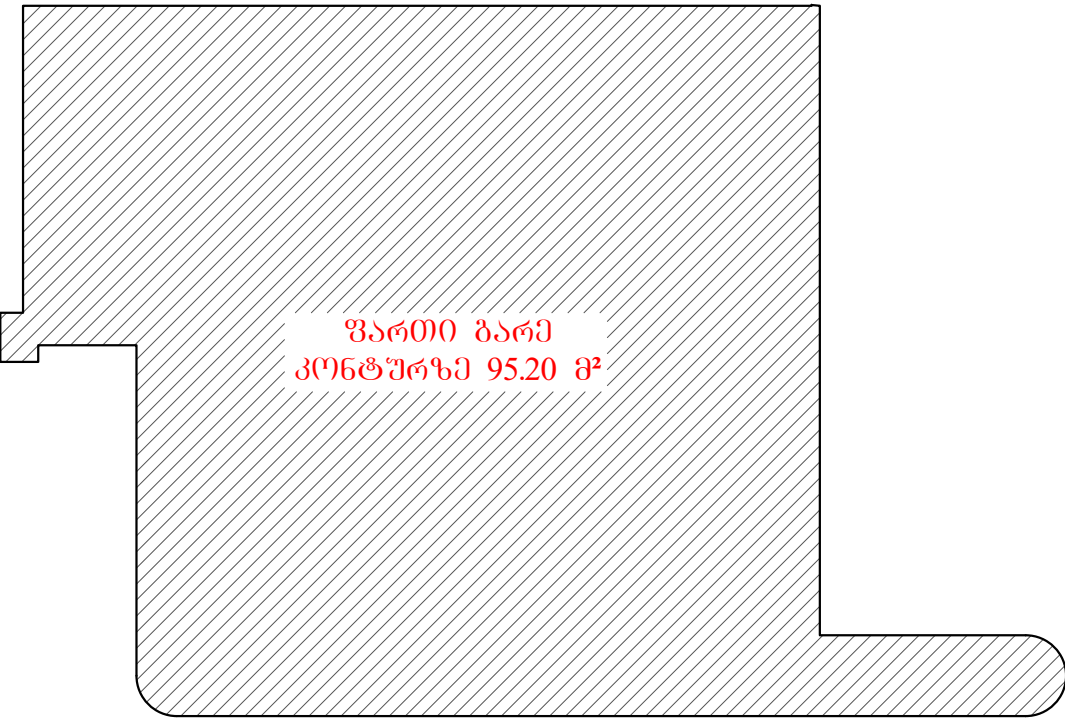
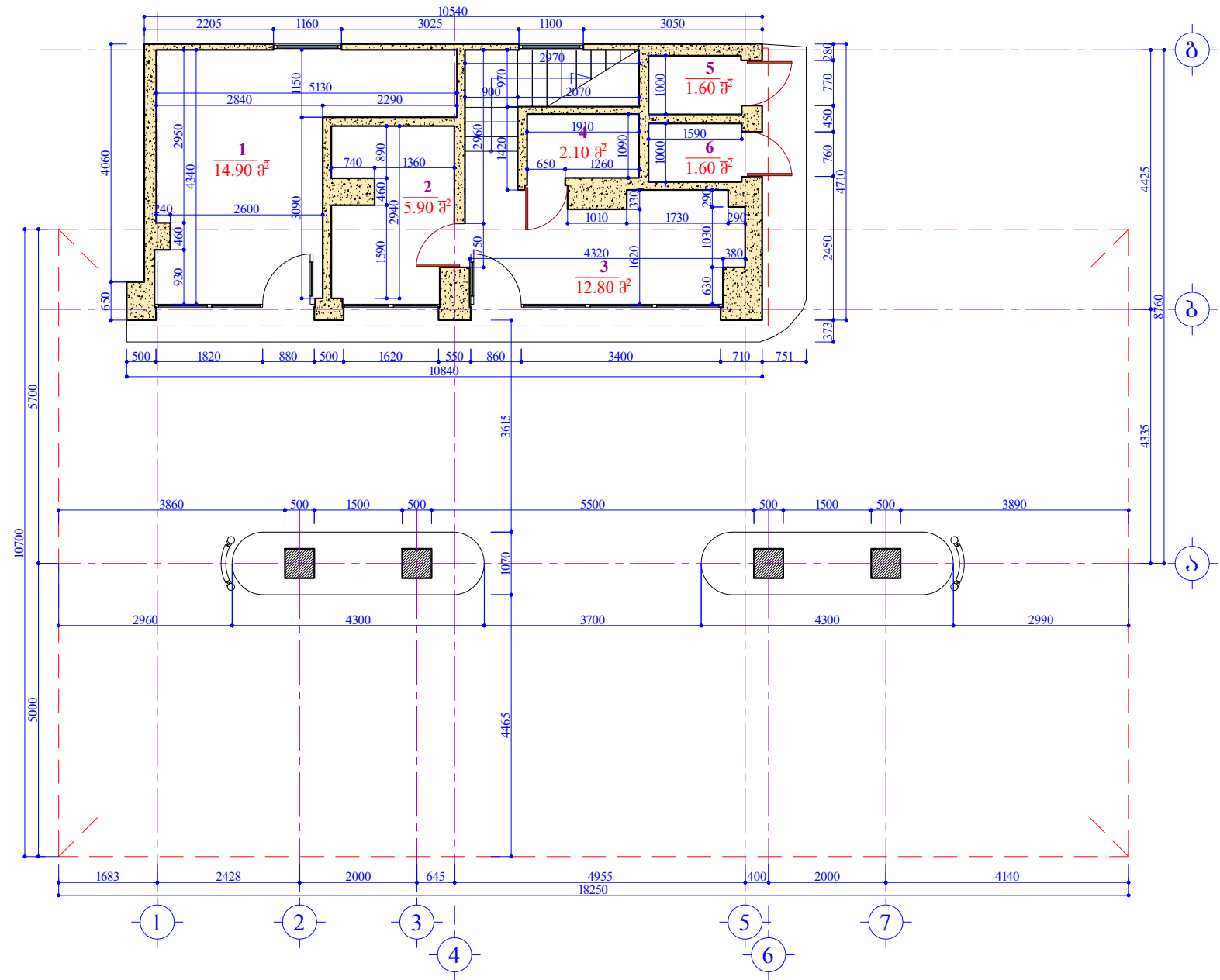




№№	დასახელება
1	ა.ბ.ს.-ის ადმინისტრაციული შენობა, სერვის ცენტრი
2	ნავთობის საწვავის მარიგებელი დისპენსერები ფარდულის ქვეშ
3	ნავთობპროდუქტების მიწისქვეშა რეზერვუარები
4	ელ. გენერატორი
5	ფასმაჩვენებელი ტაბლო
6	სადროშე

SOCAR "SOCAR GEORGIA PETROLEUM"	ღამკვეთი: შ.პ.ს. "აი სი გრუპი" შემსრულებელი:			
	L.T.D. "IC GROUP"			
არქიტექტურული ნაწილი	დირექტორი		დ. ჯურულაყვილი	
განხილვისათვის საღებრი ქ. თბილისში, კახეთის გზატკეცილი №44-ის (მმ-8 ლეგიონი) მოკიდრავიდან (საშემსრულებლო პროექტი)	შეასრულა		დ. ჯურულაყვილი	
განმარაგური გეგმა (საშემსრულებლო)	სტადია	მასშტაბი	ფურცელი	ფორმატი
	მ.კ.	1:200	1	A-3

აღმინისტრაციული შენობის I სართულის და ფარდულის გეგმა
(საშემსრულებლო)
მ. 1:100



ემსკლიკაცია:

- 1. სერვის ცენტრი ----- 14.90 მ².
- 2. ოფისი ----- 5.90 მ².
- 3. საოპერატორი ----- 12.80 მ².
- 4. დამხმარე სათავსი ----- 2.10 მ².
- 5. W.C. ----- 1.60 მ².
- 6. W.C. ----- 1.60 მ².



ულ საერთო ფართი: ----- 38.90 მ².

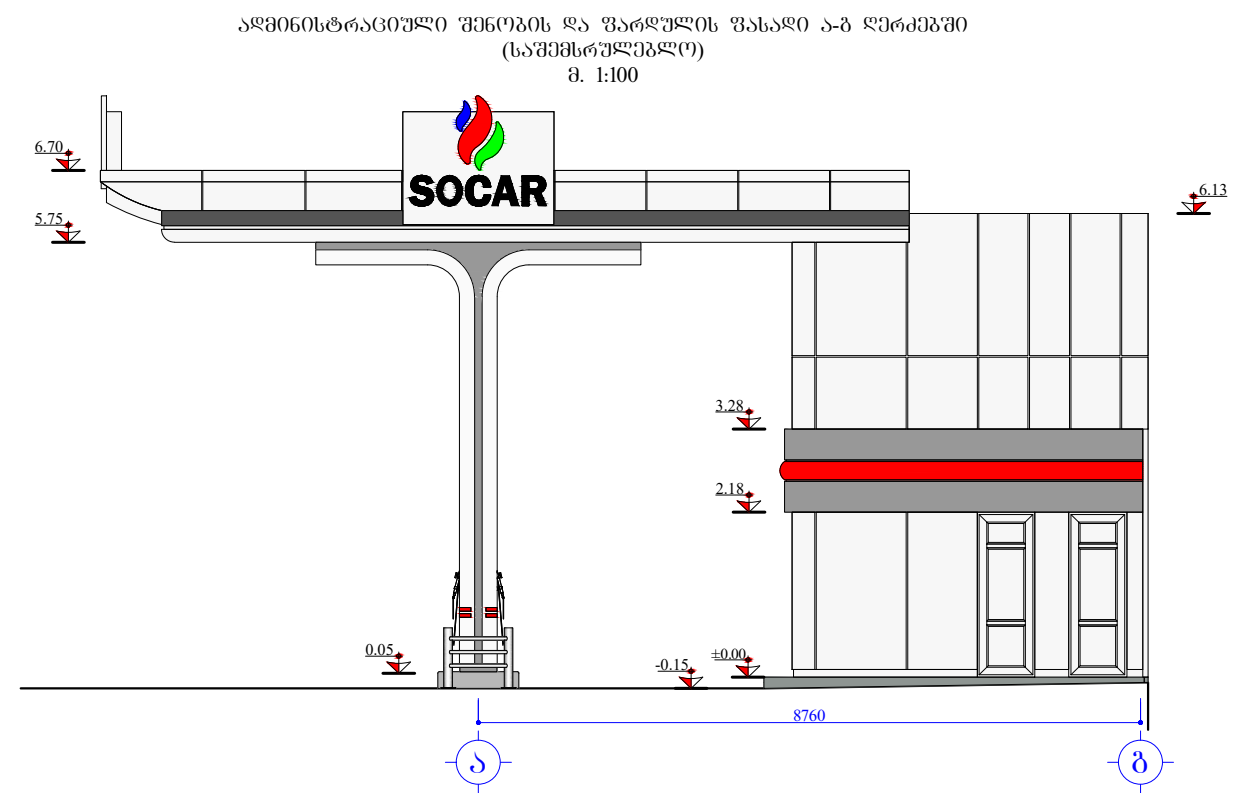
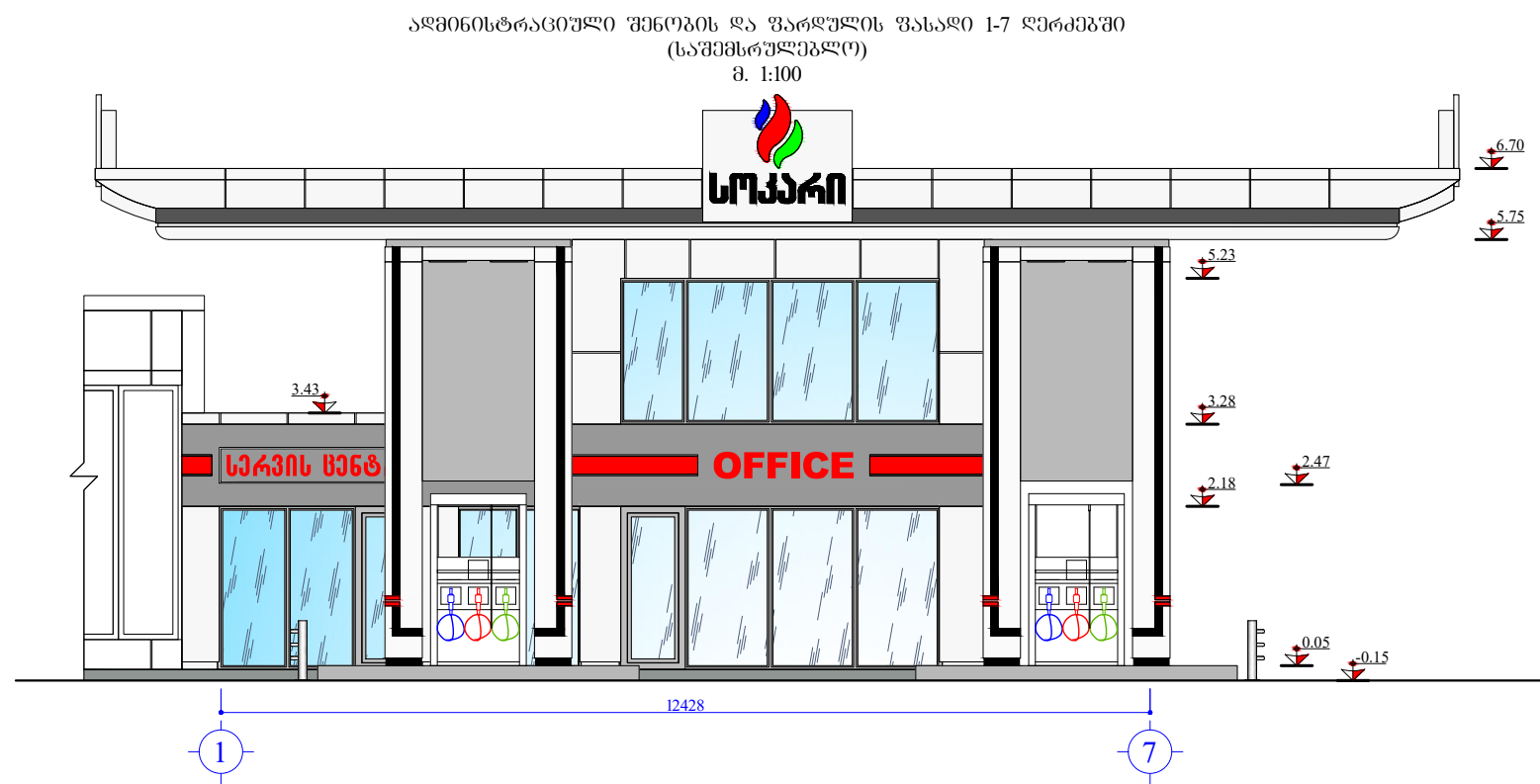
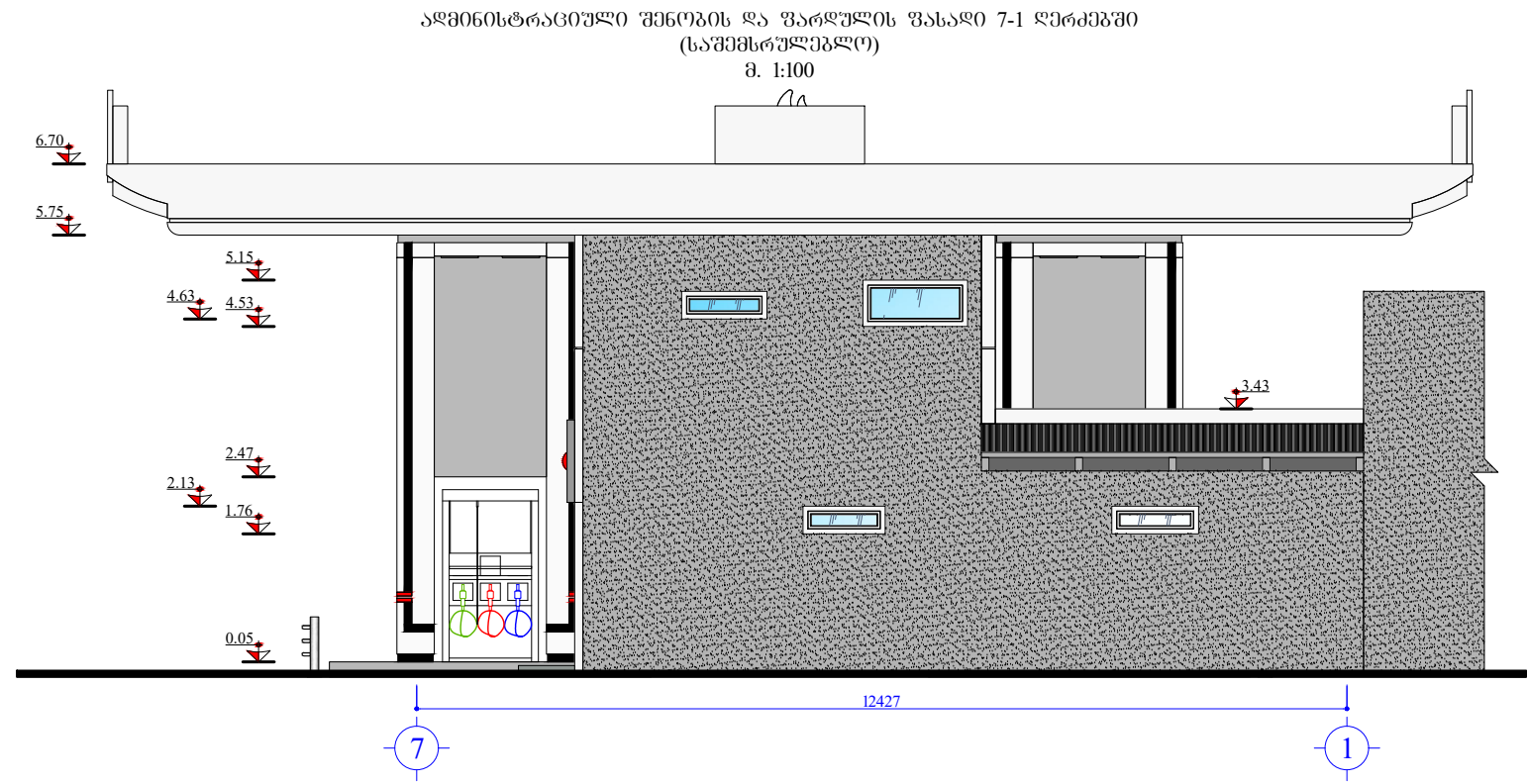
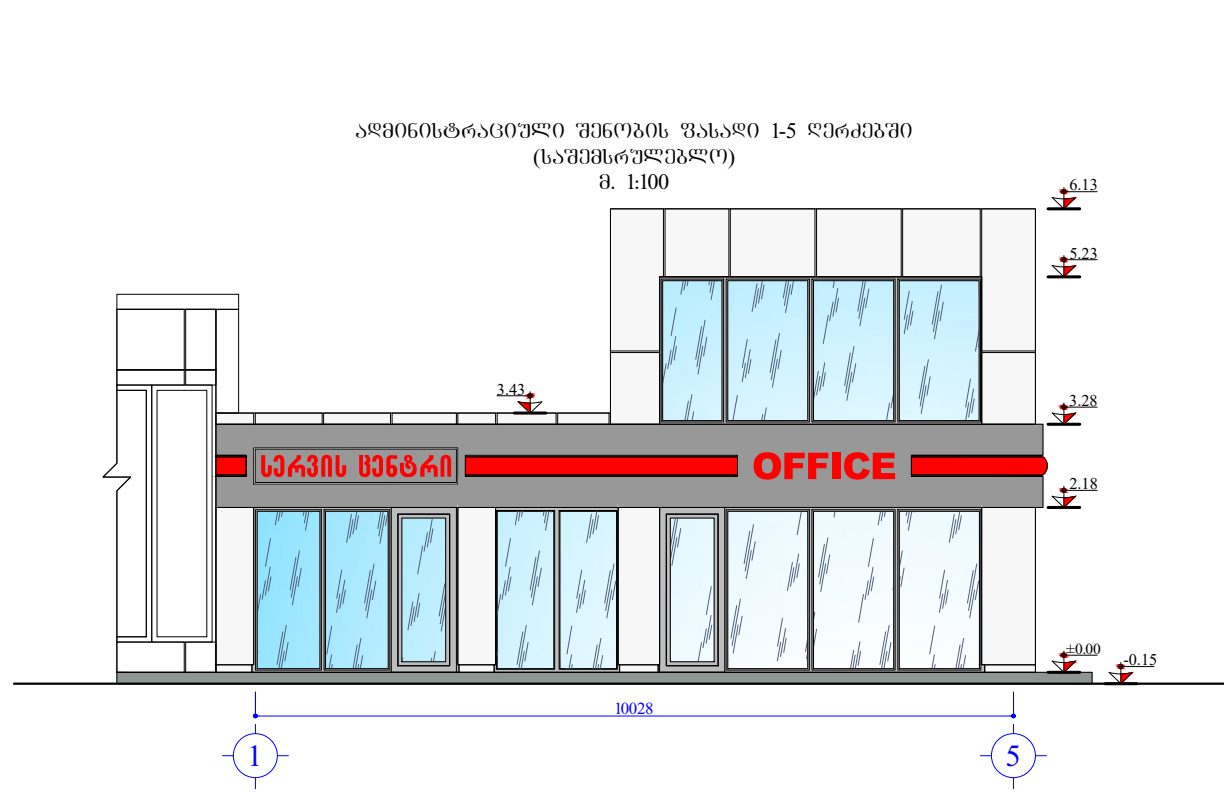
Socar "SOCAR GEORGIA PETROLEUM"		შ.პ.ს. "აი სი ბრუპი" L.T.D. "IC GROUP"	
არქიტექტურული ნაწილი		დირექტორი	დ. ჯურულაყვილი
გეგმვისა და საშენობო ნაგებობის ტექნიკური დოკუმენტაცია		შეასრულა	დ. ჯურულაყვილი
გეგმვისა და საშენობო ნაგებობის ტექნიკური დოკუმენტაცია			
გეგმვისა და საშენობო ნაგებობის ტექნიკური დოკუმენტაცია			
გეგმვისა და საშენობო ნაგებობის ტექნიკური დოკუმენტაცია		სტადია	მასშტაბი
გეგმვისა და საშენობო ნაგებობის ტექნიკური დოკუმენტაცია		მ.კ.	1:100
გეგმვისა და საშენობო ნაგებობის ტექნიკური დოკუმენტაცია		ფურცელი	2
გეგმვისა და საშენობო ნაგებობის ტექნიკური დოკუმენტაცია		ფორმატი	A-3


[illegible]

ფართობი ბარე
კონტურზე 26.40 მ²

შპს სპერტო უარით: ----- 15.80 მ².

 "SOCAR GEORGIA PETROLEUM"	ღამკვეთი:		შ.პ.ს. "აი სი ბრეჟი"		შემსრულებელი:
			L.T.D. "IC GROUP"		
არქიტექტურული ნაწილი	დირექტორი			დ. ჰურდულაშვილი	
გეოინჟინერული ნაწილი თბილისში, კახეთის გზატკეცილი №44-ის (მ-8 ლგოიონი) მოპირდაპირედ (სამშენებლო კომპანია)	მშენებელი			დ. ჰურდულაშვილი	
აღმნიშვნაობისა და ფარგლების გეგმა (სამშენებლო კომპანია)	სტადია	მასშტაბი	ფურცელი	ფორმატი	
	მ.პ.	1:100	3	A-3	



 SOCAR "SOCAR GEORGIA PETROLEUM"	დამკვეთი: შ.პ.ს. "აი სი ბრძეპი"		შემსრულებელი: ლ.ტ.დ. "IC GROUP"	
	არქიტექტურული ნაწილი	დირექტორი		დ. ჯურულაყვილი
	გეოინჟინერინგი სავაჭრო ქ. თბილისში, კახეთის გზატკეცილი №44-ის (მმ-8 ღერძები) მოკირდაპირედ (საშემსრულებლო პროექტი)	შეასრულა		დ. ჯურულაყვილი
	აღმონიტრაციული შენობის და ფარდულის ფასადები (საშემსრულებლო)			
	სტადია	მასშტაბი	ფურცელი	ფორმატი
	მ.კ.	1:100	4	A-3