

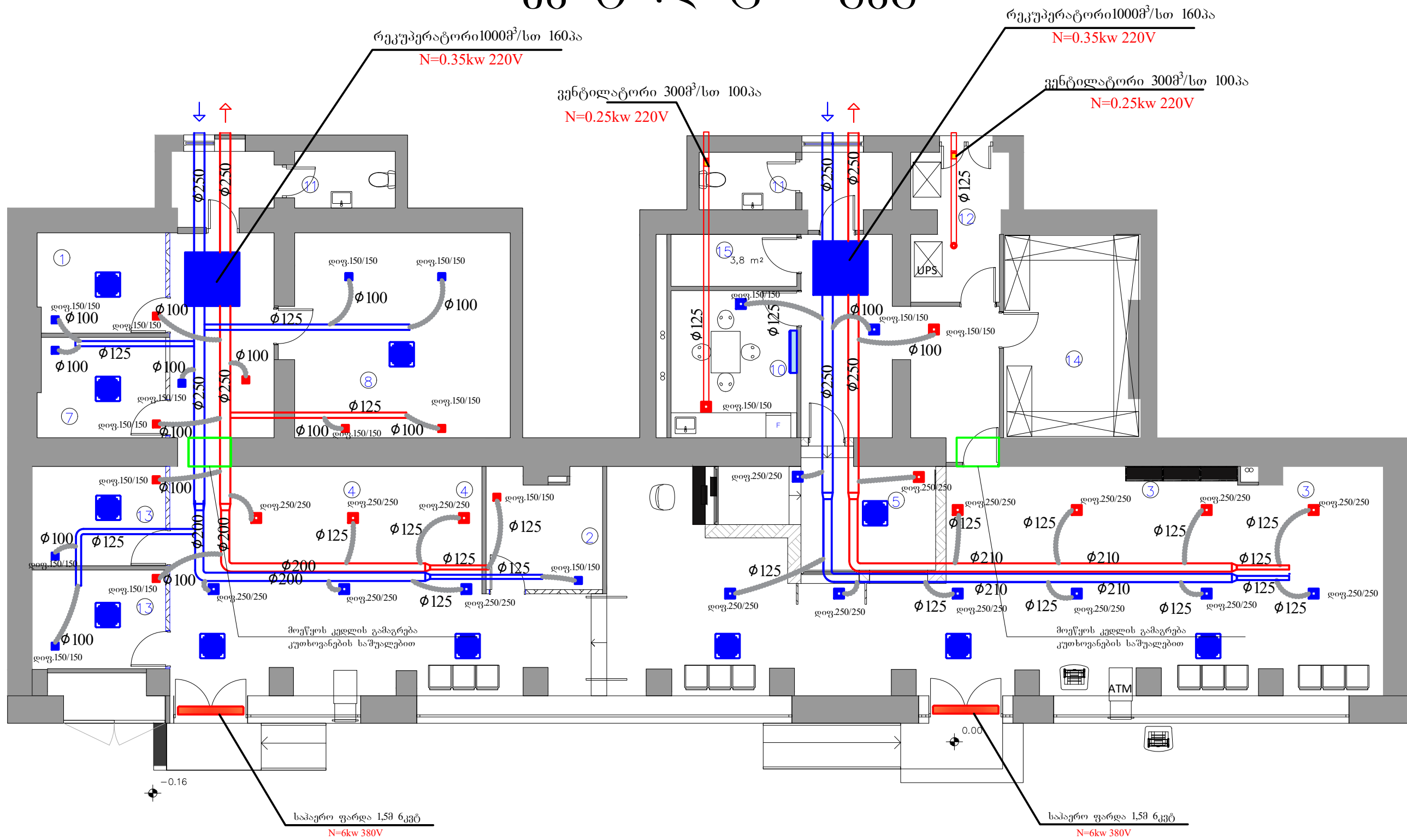


დამიწების ხაზი.

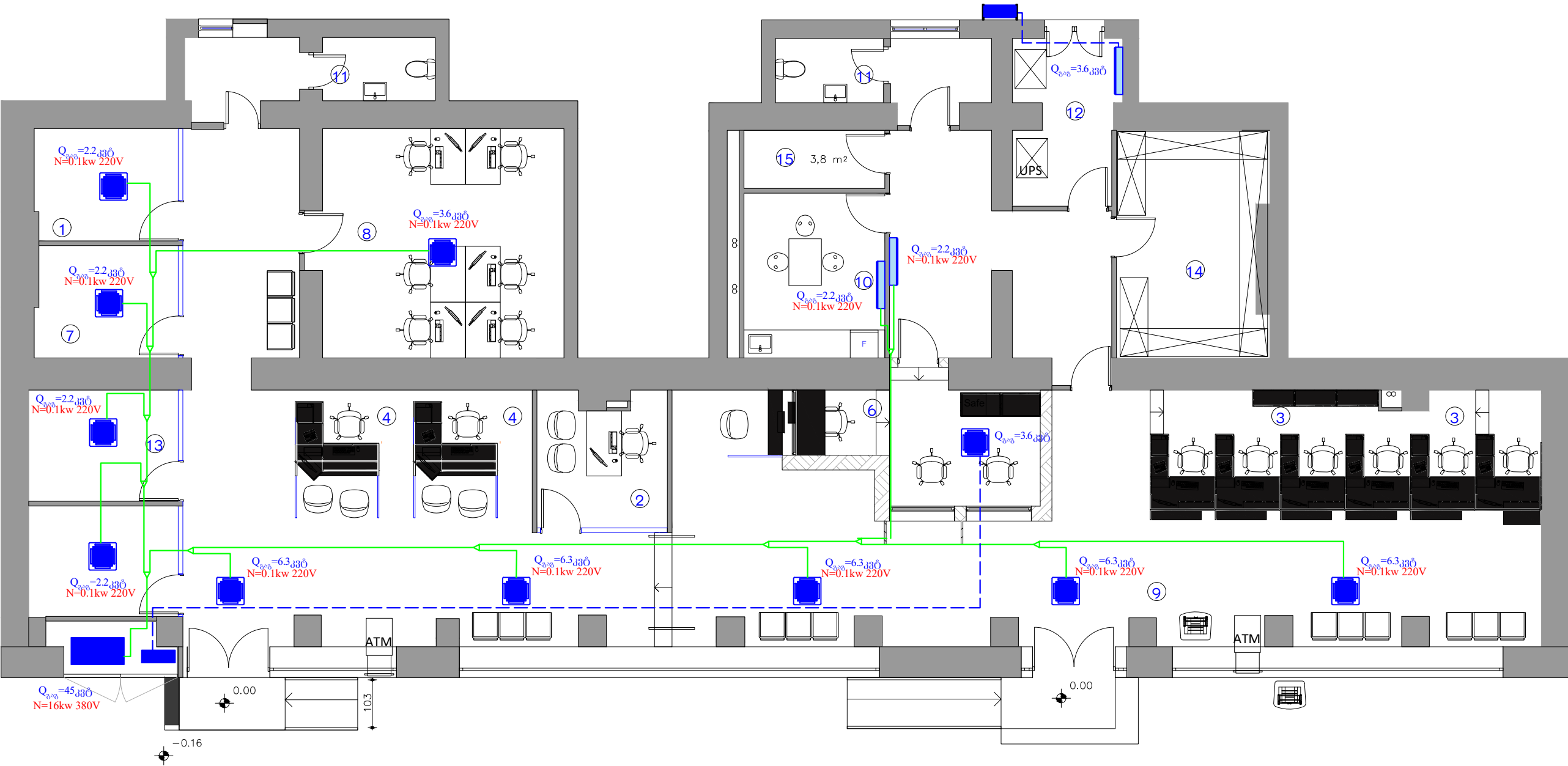
ფურცლები	საბურთალო 2025	
A 3		
<p>საერთო ფართი: 317.0 მ²</p>		
<p>პირობითი აღნიშვნები</p>		
<p>შენიშვნები</p>		
<p>შპს "საბურთალო"</p>		
<p>კ.ფ.შ. №55</p>		
პრაგმატი	გამგეობა	
შეამოწმა	დამამუშავებელი	
<p>LIBERTY</p>		
<p>შეკანთი ნაწილი</p>		
<p>საბურთალო</p>		
სტადია	მასშტაბი	ფურცლები
შპს "საბურთალო"		



ვენტილაცია გეგმა

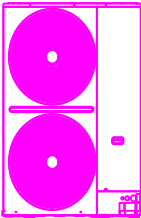


formati	საბუთადლო 2025	
AA 3		
saerTo farTi; 317.0 m2		
1. marTveli -1 2. saoperacio men. -1 3. molare op.(fiz) -6 4. molare op.(iur) -2 5. molare-2 6. oq.lombardi -1 7. avto lombardi -1 8. urTierTobis menejeri -6 9. miTeri -2 10. samzareulo -1 11. WC -2 12. teq. oTaxi -1 13. Sexvedrebis oTaxi -2 14. arqivi -1 15. garderoBi -1		
pirobiTi aRniSvnebi		
SeniSvnebi		
nisomari TC		
კუჭაველი №55		
პრაექტორი	გამკვეთი შუილი	
შეამოწმა	დაბეუერი შუილი	
<div>LIBERTY</div>		
მექანიკური ნაწილი		
naxazi		
stadia	maStabi	furc
muSa proeqti		

გათბობა-გაგრილება გეგმა

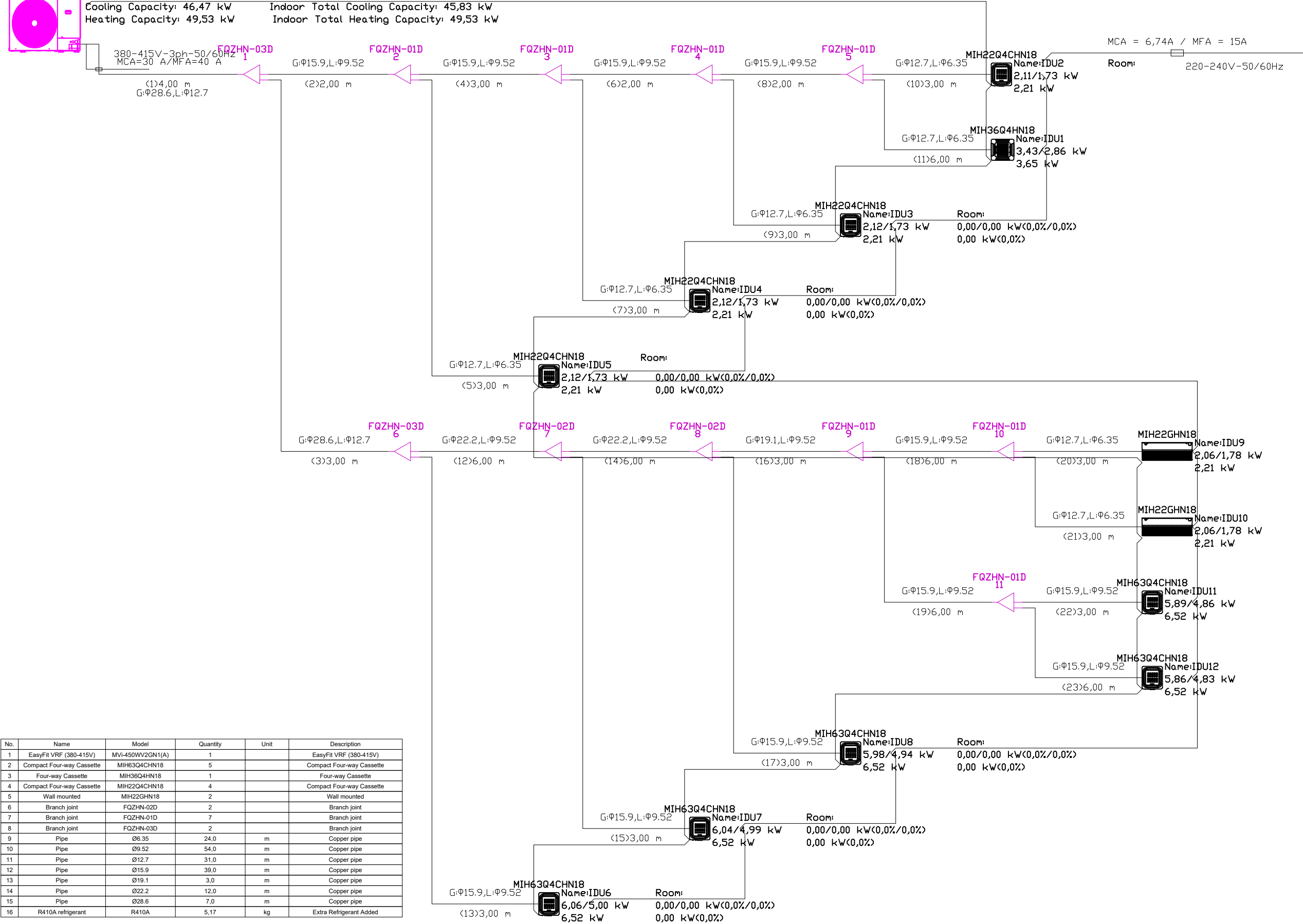




ფურცალი		საბუთო 2025	
A 3			
საერთო ფართი: 317.0 მ2			
1. ბარბერული -1 2. საოპერაციო მანქ. -1 3. მოლაპარაკ. (ფიზ.) -6 4. მოლაპარაკ. (იურ.) -2 5. მოლაპარაკ. -2 6. მქ. ლომბარდი -1 7. ავტო. ლომბარდი -1 8. ურთიერთობის მენეჯერი -6 9. მითხარი -2 10. საშხარბული -1 11. WC - 2 12. ტაქ. ოთახი -1 13. შეხვედრების ოთახი -2 14. არქივი -1 15. ბარბერული -1			
პირიპირი აღნიშვნები			
შენიშვნები			
მასშტაბი:			
კუჭი: 1:500			
პროექტი	გამგედილი		
შეამოწმა	დამტკიცდა		
<div><div>LIBERTY</div></div>			
მექანიკური ნაწილი			
ნაზარ:			
სტადია	მაშტაბი	ფურც	
მუშა პროექტი			



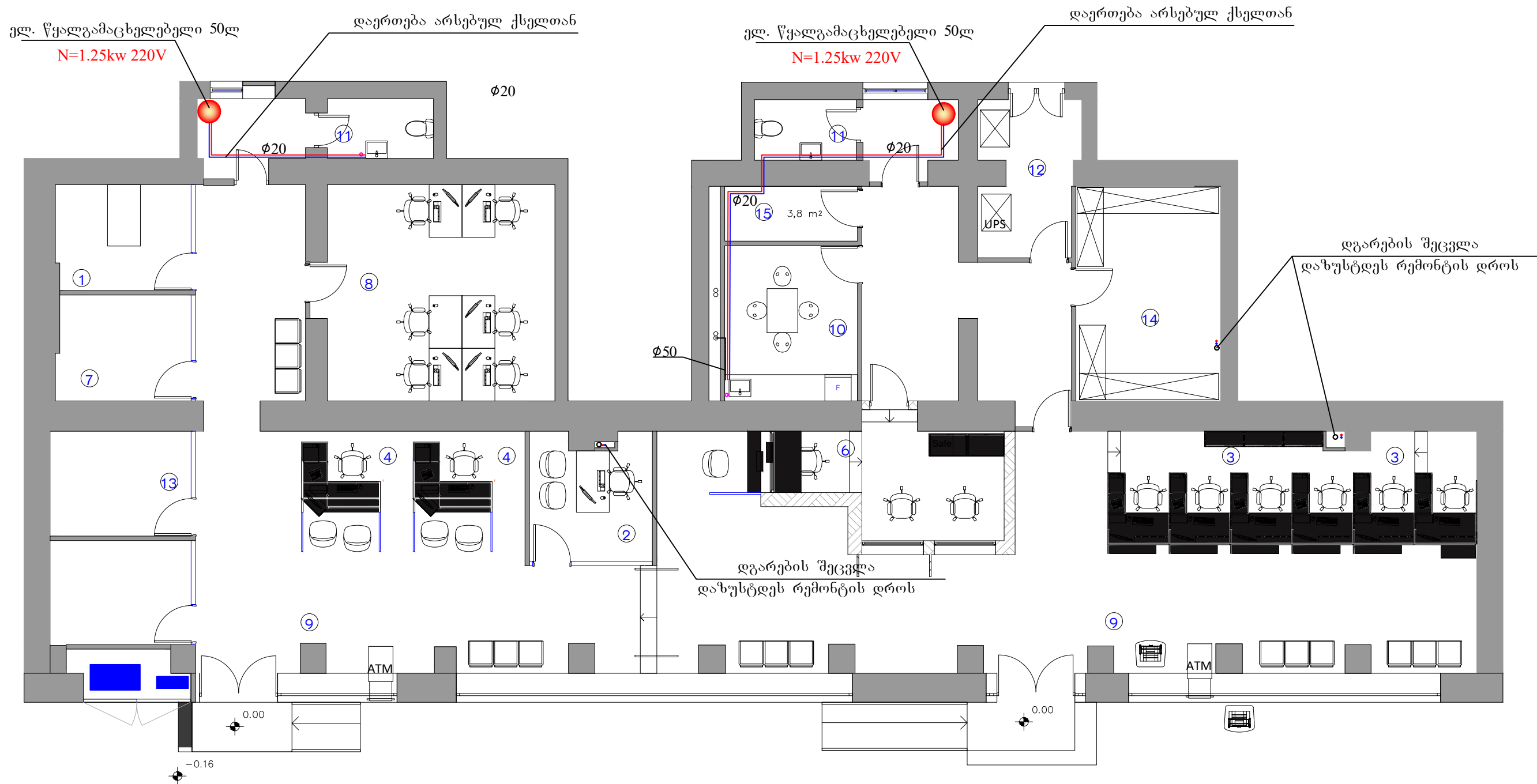
System1
MVI-450WV2GN1(A) Combination Ratio(CR):107,3%
Cooling Capacity: 46,47 kW Indoor Total Cooling Capacity: 45,83 kW
Heating Capacity: 49,53 kW Indoor Total Heating Capacity: 49,53 kW

ვრვ სისტემა სქემა



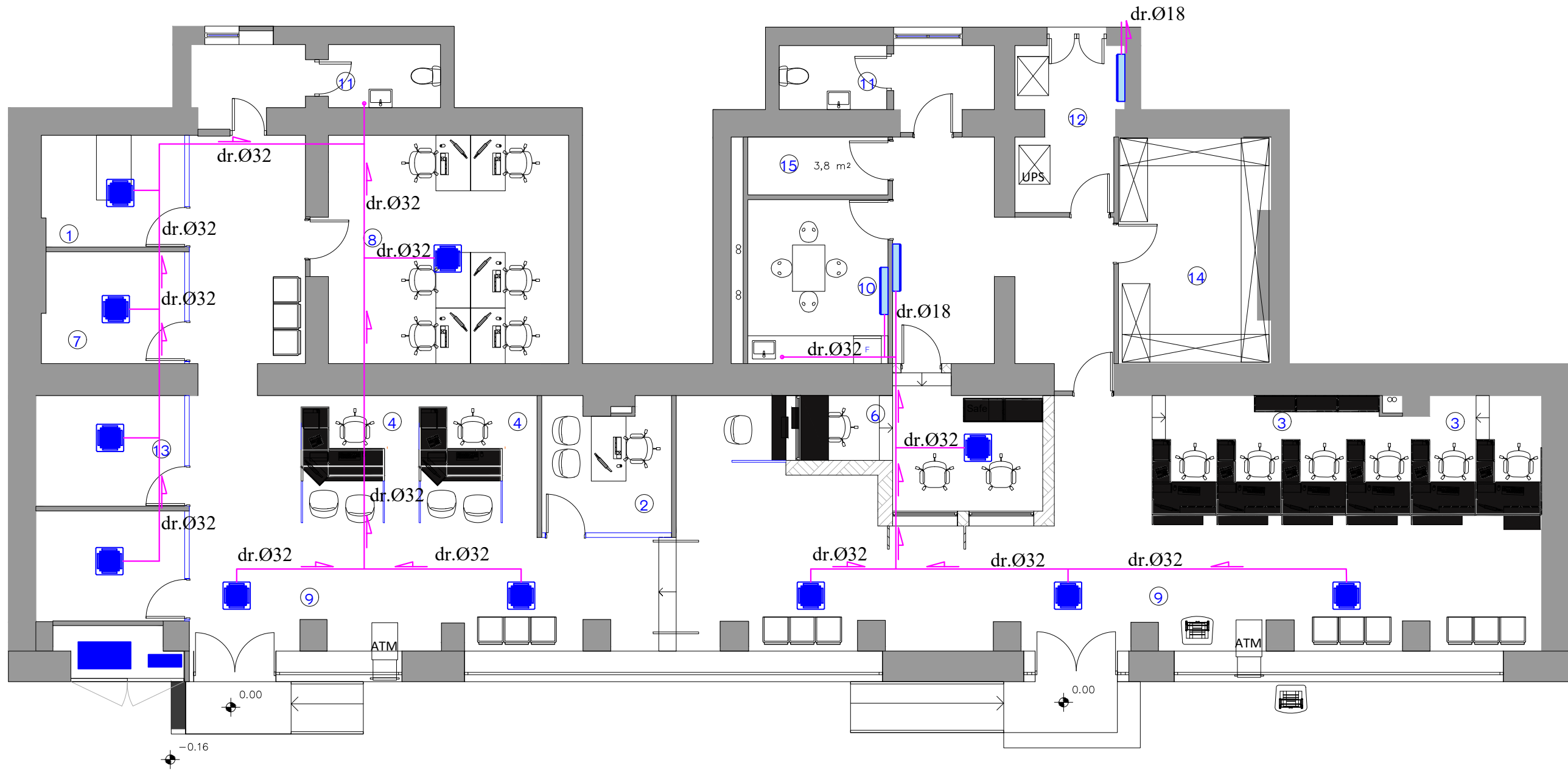
ფურცელი A 3		საპროექტო 2025	
პირობითი აღნიშვნები			
შენიშვნები			
მასშტაბი:			
კუთხეული №55			
პროექტი	გამგებლის შიგნით		
შეამოწმა	დამკვეთის შიგნით		
<div>LIBERTY</div>			
შექმნის კური ნაწილი			
ნაწილი			
სტადია	მუშაობა	ფურცელი	
მუშა პროექტი			

წყალსედენ-წყალანირება გეგმა



ფურცელი A 3		საბურთალო 2025
საერთო ფართობი: 317,0 მ2		
<ol style="list-style-type: none">1. ბარათი -12. საოპერაციო მანქანა -13. მოლაპარაკების ოთახი -64. მოლაპარაკების ოთახი -25. მოლაპარაკების ოთახი -26. მოლაპარაკების ოთახი -17. ავტო მანქანის მოედანი -18. ურთიერთობის მანქანის მოედანი -69. მოედანი -210. საშინაო მოედანი -111. WC - 212. ტაქსი მოედანი -113. შეხვედრის ოთახი -214. არქივი -115. ბარათი -1		
პროექტის აღწერა		
შენიშვნები		
მასშტაბი: 1:500		
კუთვნილება N55		
პროექტი	გამგეობის მფლობელი	
შეამოწმა	დამამუშავებელი	
მექანიკური ნაწილი		
სტადია		
მუშა პროექტი	მუშა პროექტი	მუშა პროექტი

დრენაჟი გემბა



ფურცელი	საბურთალო 2025
A 3	

საერთო ფართი; 317.0 მ2

1. ბარათები -1
2. საოკეანო რეზ. -1
3. მოლაპა მკ. (მუზა) -6
4. მოლაპა მკ. (მუზა) -2
5. მოლაპა -2
6. მკ. მოლაპა -1
7. ავტო მოლაპა -1
8. ურთიერთობის მენეჯერი -6
9. მითითი -2
10. საზოგადოებო -1
11. WC - 2
12. ტაქ. მოსახი -1
13. მენეჯერების მოსახი -2
14. არაქივი -1
15. ბარათები -1

პირობითი აღნიშვნები

შენიშვნა

მისამართი:

გ.ფშაველა №55

ဒက်ဆီဂျင်

ეზუკდლი შვილი

შეჯამება

დ.ბეჭურიშვილი

LIBERTY

მექანიკური ნაწილი

<p> සමාජ: </p>	
-----------------------	--

სტადია

მეშტატები

ფურც

მუშა პროექტი

--	--