

ოზიპტი-
თეორიკოსი, დ. გავლინი, შოთა
რუსთაველის ქუჩა; ს/ს - 84.18.35.062.035.
გამაგრების ანგარიშგამოცემის პროექტი

დამამუშავებელი-
შპს "გავლინი ფრაიმ ფროჯექტ"
(სს 430808478)

ანგარიშგამოცემის პროექტი

შ.პ.ს.
გავლინი
თბილისი 2025

ნახაზების ჩამონათვალი		
№	ნახაზების დასახელება	ნახაზის №
1	თავფურცალი	ა-1
2	სარდაფის სართულის მარაირების გზგა	ა-2
3	ჰირველი სართულის მარაირების გზგა	ა-3
4	მორა სართულის მარაირების გზგა	ა-4
5	ლითონის ჩარჩო მრ-1	ა-5
6	ლითონის ჩარჩო მრ-2	ა-6
7	ლითონის ჩარჩო მრ-3	ა-7
8	მონოლითური უბანბი	ა-8
9	სვატების გამაგრება	ა-9
10	ხედლების არმირების ჰვანძი	ა-10
11	ხიბის მოწყობის ჰვანძი	ა-11
12	+8.000 ნიშნულის მარაირების გზგა	ა-12
13	+10.100 ნიშნულის მარაირების გზგა	ა-13
14	ნიჰნიჰნის გზგა	ა-14
15	ჰრილი 1-1	ა-15
16	დაშენების ჰვანძები	ა-16

განმარტმბიტი ბარატი

თეთრიწყარო, დ. მანგლისი, შოთა რუსთაველის ქუჩა; ს/კ - 84.18.35.062.035. გამაგრების კონსტრუქციული პროექტი დამუშავებულია შპს “გეოკონი“-ს მიერ საქართველოში მოქმედი სამშენებლო ნორმების გათვალისწინებით.

სარეკონსტრუქციო შენობა შედგება სამსართულიან და ოთხსართულიან ფლიგელებისაგან. კონსტრუქციულად შენობა კომლექსური ტიპისაა, გაანწია მზიდი კედლები და რკინაბეტონის კარკასი. პირველი სართულის მზიდი კედლები მსხვილფრაქციული ბეტონის, მეორე და მესამე სართულის კედლები დახერხილი ბუნებრივი ქვის და წითელი აგურის წყობისაა. მარცხენა ფლიგერს გაანწია დაშენება. დაშენება ლითონის ელემენტებითაა შესრულებული.

ხანგძლივი ექსპლუატაციის და ატმოსფერული ნალექების ზემოქმედების გამო შენობა ძლიერ დანესტიანებულია, რკინებეტონის ელემენტები განშრეეებულია, კედლების წყობაში გამორეცხილია დუღაბი.

შენობის საძირკვლები წერტილოვან-დენტურია. საძირკვლები დაფუძნებულია თიხნარზე, რომლის საანგარიშო მანყენებლებია: სიმკრივე - 1.86ტ/კუბ მ, დეფორმაციის მოდული - 150კგ/კვ სმ, შეჭიდულობა 0.15კვ/კვ სმ, ხახუნის კუთხე - 19გრადუსი, პუასონის კოეფიციენტი - 0.35, საანგარიშო პირობითი წინაღობა - 2.0კგ/კვ სმ.

რეკონსტრუქციის პროექტით გათვალისწინებულია არსებული დაშენების დაშლა, შენობის ელემენტების გადამაგრება და ახალი ლითონის კარკასის დაშენების მოწყობა.

შენობის გადამაგრების სამუშაოების ჩამონათვალი:

1. მოიხსნას შენობის კედლების და რკინაბეტონის ელემენტების არსებული ნალესობა

2. განშრეეებული რკინაბეტონის ელემენტები დამუშავდეს პოლიმერ ცემენტით: (პოლიმერცემენტით დამუშავებისათვის რკინაბეტონის კოროზირებული, აქერცლილი და მონგრეული ადგილები დამუშავდეს მექანიკური წესით რკინაბეტონის სუფთა ფენის მისაღწევად.

დაზიანებული ადგილები დასუფთავდეს წყლის, სილის ან ჰაერის ჭავლით. კოროზირებული არმატურა დაიფაროს კოროზიის შესაჩერებელი ხსნარებით. დასამუშავებული ადგილები დაიფაროს საკონტაქტო ფენით. საკონტაქტო ფენით დაფარვის შემდეგ დასამუშავებული ადგილები შეივსოს პოლიმერცემენტის ხსნარებით. სხვა და სხვა სავაჭრო ბრენდის (CERESIT, SIKA, WURTH ...) გამოყენებისას გათვალისწინებული იქნას ბრენდით მოწოდებული, დაზიანებული რკინაბეტონის აღდგენის, ტექნოლოგია

3. ყველა მზიდი კედლები როგორც მონოლითური რკინაბეტონის ასევე აგურის და ბუნებრივი ქვის წყობის, მოიჯავშნოს არმატურის ბადეთი და გაიღესოს ქვიშა-ცემენტის ხსნარით.

4. იმ ზედაპირებზე რომლებიც არიან მიწასთან შეხებაში, მოეწყოს ჰიდროსაიზოლაცია.

5. დაზიანებული გადახურვის ანაკრები ფილები შეიცვალოს მონოლითური უბნებით, პროექტში მოცემული კვანძების გათვალისწინებით.

6. არსებული რკინაბეტონის სვეტები მოჯავნდეს ლითონის კუთხოვანების გარსაკლით.

7. მოეწყოს ახალი დიობები პროექტში მოცემული კვანძებით.

8. მოეწყოს შენობის დაშენება ლითონ კონსტრუქციებით, დაშენების გარე კედლები მოეწყოს

„იტონგი“-ს გაზობლოკით.

9. არესებული შენობის და დაშენების ტიხრები მოეწყოს თაბაშირმუყაოს ფილებით.

ქიმიური ანკერის მოსაწყობად: გაიბურდოს არსებული კონსტრუქციები, პროექტში მოცემულ სიღრმეზე, გამოირეცხოს ნაბურღი წყლის ჭავლით. განხორციელდეს ჰაერის ჭავლით ნაბურღის გამოშრობა და დასუფთავება, მტერისაგან. ქიმიური ანკერის მწარმოებლის ინსტრუქციის თანახმად განხორციელდეს ყველა საჭირო სამუშაოები ანკერის საიმედოთ მოწყობისათვის.

პროექტში გამოყენებული ფოლადის მარკა C235 ГОСТ 27772.

შედულება განხორციელდეს ელექტროდი E-42 ГОСТ 9467-75 (ან სხვა მსგავსი) გამოყენებით შეხების მილიან კონტურებზე. შენადული ნაკერი მიიღება შესადული ელემენტების უმცირესის სისქის ტოლი.

ლითონის კონსტრუქციების დამზადება და მონტაჟი განხორციელდეს СНиП II-23-81 "Металлические конструкции" და СНиП III-18-75 "Металлические конструкции" მოთხოვნების გათვალისწინებით.

ყველა ლითონის ელემენტი დამუშავდეს ანტიკოროზიული და ცეცხლმდეუი ხაღებაყებით. შედებუა განხორციელდეს СНиП 3.04.03-85. "Защита строительных конструкций и сооружений от коррозий" - გათვალისწინებით.

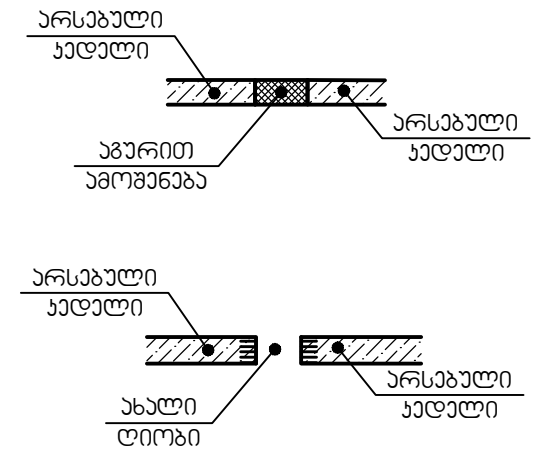
პროექტის მოცემული ნაწილი განიხილება არქიტექტურულ პროექტთან ერთად.

პროექტის ყველა ცვლილება შეთანხმდეს საპროექტო ორგანიზაციასთან.

ყველა ზომა და ნიშნული დაზუსტდეს ადგილზე.

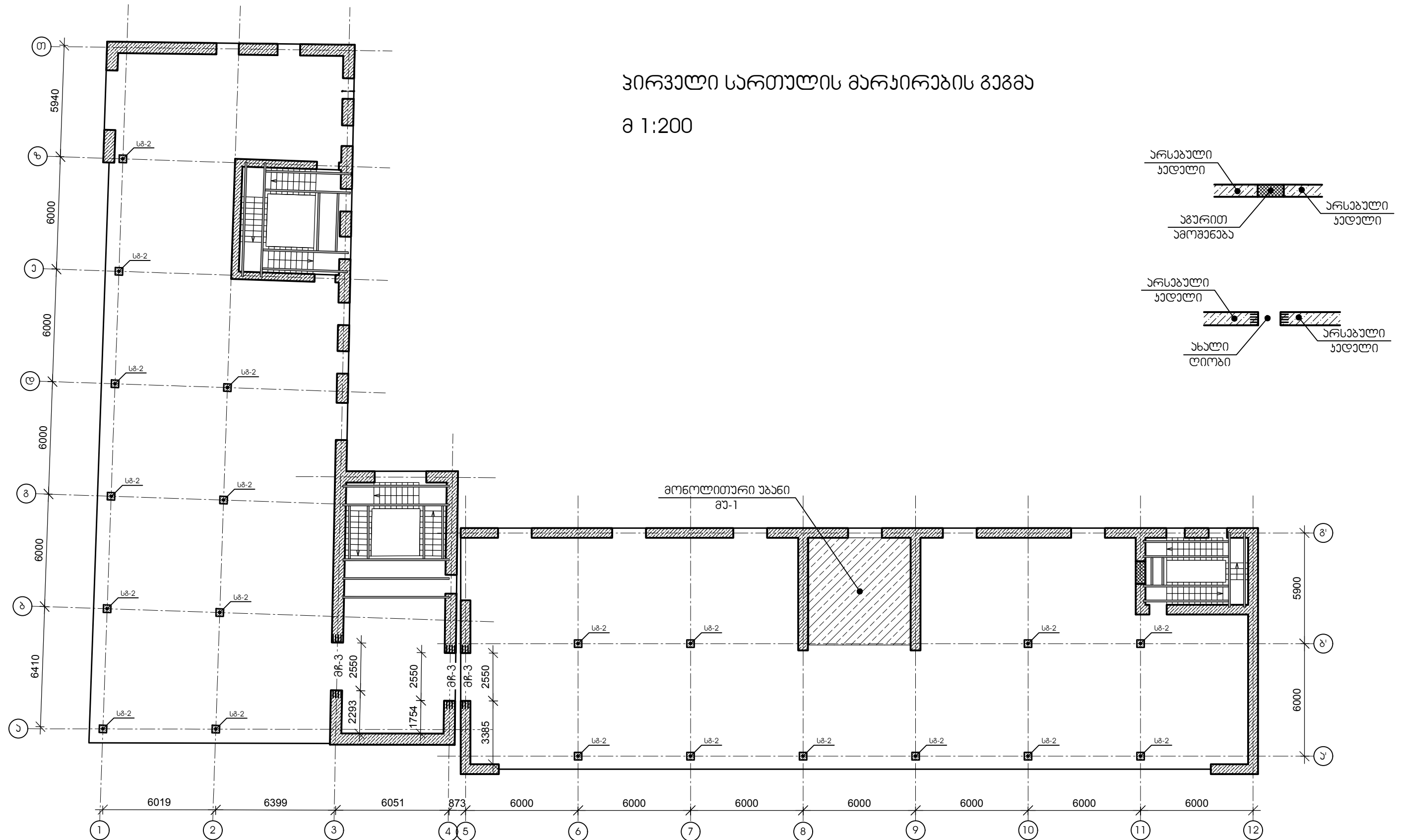
№	უღამენბის დასახელება	რაროდენობა	მასალაბის ხარჯი ერთ უღამენბზე, კგ														მასალაბის საერთო ხარჯი, კგ																	
			Ø10 B500B	Ø12 B500B	ანკერი M16	ანკერი M20	ფურცელი -6	ფურცელი -10	ფურცელი -12	კუთხოვანა 75x75x7	კუთხოვანა 100x100x10	კვ. მილი 200x200x6	შველური UPN 120	შველური UPN 160	შველური UPN 180	შველური UPN 220	ბაბონის მარაა	ბაბონის მოცულობა, კუბ მ	Ø10 B500B	Ø12 B500B	ანკერი M16	ანკერი M20	ფურცელი -6	ფურცელი -10	ფურცელი -12	კუთხოვანა 75x75x7	კუთხოვანა 100x100x10	კვ. მილი 200x200x6	შველური UPN 120	შველური UPN 160	შველური UPN 180	შველური UPN 220	ბაბონის მარაა	ბაბონის მოცულობა, კუბ მ
1	ჩასატანებალი დებალი მდ-1	42				3		13														126		546										
2	ლითონის სვაბი ლს-1	30					2	3			78											60	90				2340							
3	ლითონის სვაბი ლს-2	12					2	3			156											24	36				1872							
4	ლითონის აოჰი ლა-1	1						41	90						8820								41	90						8820				
5	ლითონის ნიჰნიჰა ლ6-1	1								242			20078													242			20078					
6	ჰარბიალური ჰაჰვირი ჰა-1	4						5		217													20		868									
7	ლითონის მოჩარჩოება მრ-3	5			18		27				35				322						90		135				175			1610				
8	ლითონის მოჩარჩოება მრ-1	2		7			27				210		31							14			54				420		62					
9	ლითონის მოჩარჩოება მრ-2	1		7			27				201		23							7			27				201		23					
10	ღრატანიანი ფილის დამონოლითების ჰვანძი	10		46												362	B-25	0.56		460											3620	B-25	5.60	
11	სვაბის გამაგრება სგ-1	16					41				204												656				3264							
12	სვაბის გამაგრება სგ-2	40					41				234												1640				9360							
13	მონოლითური უბანი მუ-1	3		187											1449	B-25	2.26		561											4347	B-25	6.78		
14	ხედლების არმირება	1	27884																27884															
15	ხიბის ჰვანძები	1		3030				153	244		109				7392		B-25	24.72		3030				153	244		109				7392		B-25	24.72
16	სარდაფის იატაკის ფილა	1	7150														B-25	157.50	7150													B-25	157.50	
ჯამი:																		35034	4072	90	126	2596	886	334	868	13771	4212	85	20078	9002	16787		194.6	
სულ ჯამში:																		39106		216			3816			14639	4212		45952					
დამკვეთი-			ლორეაბოროი-										ლორეაბოროი			ნახაზი:			თავფურცალი			შ.პ.ს. გაოაო6ი												
შპს "მანგლისი ფრაიბ ფროჰატი" (სა 430808478)			თატირინჰარო, დ. მანგლისი, შოთა რუსთაველის ქაჩა; ს/ა - 84.18.35.062.035. გამაგრების აონსტრუქციული პროეჰბი										ლორეაბოროი			ნახაზი:			თავფურცალი			შ.პ.ს. გაოაო6ი												
			ლორეაბოროი										ლორეაბოროი			ნახაზი:			თავფურცალი			შ.პ.ს. გაოაო6ი												
			ლორეაბოროი										ლორეაბოროი			ნახაზი:			თავფურცალი			შ.პ.ს. გაოაო6ი												
			ლორეაბოროი										ლორეაბოროი			ნახაზი:			თავფურცალი			შ.პ.ს. გაოაო6ი												
			ლორეაბოროი										ლორეაბოროი			ნახაზი:			თავფურცალი			შ.პ.ს. გაოაო6ი												
			ლორეაბოროი										ლორეაბოროი			ნახაზი:			თავფურცალი			შ.პ.ს. გაოაო6ი												
			ლორეაბოროი										ლორეაბოროი			ნახაზი:			თავფურცალი			შ.პ.ს. გაოაო6ი												
			ლორეაბოროი										ლორეაბოროი			ნახაზი:			თავფურცალი			შ.პ.ს. გაოაო6ი												
			ლორეაბოროი										ლორეაბოროი			ნახაზი:			თავფურცალი			შ.პ.ს. გაოაო6ი												
			ლორეაბოროი										ლორეაბოროი			ნახაზი:			თავფურცალი			შ.პ.ს. გაოაო6ი												
			ლორეაბოროი										ლორეაბოროი			ნახაზი:			თავფურცალი			შ.პ.ს. გაოაო6ი												
			ლორეაბოროი										ლორეაბოროი			ნახაზი:			თავფურცალი			შ.პ.ს. გაოაო6ი												
			ლორეაბოროი										ლორეაბოროი			ნახაზი:			თავფურცალი			შ.პ.ს. გაოაო6ი												
			ლორეაბოროი										ლორეაბოროი			ნახაზი:			თავფურცალი			შ.პ.ს. გაოაო6ი												
			ლორეაბოროი										ლორეაბოროი			ნახაზი:			თავფურცალი			შ.პ.ს. გაოაო6ი												
			ლორეაბოროი										ლორეაბოროი			ნახაზი:			თავფურცალი			შ.პ.ს. გაოაო6ი												
			ლორეაბოროი										ლორეაბოროი			ნახაზი:			თავფურცალი			შ.პ.ს. გაოაო6ი												
			ლორეაბოროი										ლორეაბოროი			ნახაზი:			თავფურცალი			შ.პ.ს. გაოაო6ი												
			ლორეაბოროი										ლორეაბოროი			ნახაზი:			თავფურცალი			შ.პ.ს. გაოაო6ი												
			ლორეაბოროი										ლორეაბოროი			ნახაზი:			თავფურცალი			შ.პ.ს. გაოაო6ი												
			ლორეაბოროი										ლორეაბოროი			ნახაზი:			თავფურცალი			შ.პ.ს. გაოაო6ი												
			ლორეაბოროი										ლორეაბოროი			ნახაზი:			თავფურცალი			შ.პ.ს. გაოაო6ი												
			ლორეაბოროი										ლორეაბოროი			ნახაზი:			თავფურცალი			შ.პ.ს. გაოაო6ი												
			ლორეაბოროი										ლორეაბოროი			ნახაზი:			თავფურცალი			შ.პ.ს. გაოაო6ი												
			ლორეაბოროი										ლორეაბოროი			ნახაზი:			თავფურცალი			შ.პ.ს. გაოაო6ი												
			ლორეაბოროი										ლორეაბოროი			ნახაზი:			თავფურცალი			შ.პ.ს. გაოაო6ი												
			ლორეაბოროი										ლორეაბოროი			ნახაზი:			თავფურცალი			შ.პ.ს. გაოაო6ი												
			ლორეაბოროი										ლორეაბოროი			ნახაზი:			თავფურცალი			შ.პ.ს. გაოაო6ი												
			ლორეაბოროი										ლორეაბოროი			ნახაზი:			თავფურცალი			შ.პ.ს. გაოაო6ი												
			ლორეაბოროი										ლორეაბოროი			ნახაზი:			თავფურცალი			შ.პ.ს. გაოაო6ი												
			ლორეაბოროი										ლორეაბოროი			ნახაზი:			თავფურცალი			შ.პ.ს. გაოაო6ი												
			ლორეაბოროი										ლორეაბოროი			ნახაზი:			თავფურცალი			შ.პ.ს. გაოაო6ი												
			ლორეაბოროი										ლორეაბოროი			ნახაზი:			თავფურცალი			შ.პ.ს. გაოაო6ი												
			ლორეაბოროი										ლორეაბოროი			ნახაზი:			თავფურცალი			შ.პ.ს. გაოაო6ი												
			ლორეაბოროი										ლორეაბოროი			ნახაზი:			თავფურცალი			შ.პ.ს. გაოაო6ი												
			ლორეაბოროი										ლორეაბოროი			ნახაზი:			თავფურცალი			შ.პ.ს. გაოაო6ი												
			ლორეაბოროი										ლორეაბოროი			ნახაზი:			თავფურცალი			შ.პ.ს. გაოაო6ი												
			ლორეაბოროი										ლორეაბოროი			ნახაზი:			თავფურცალი			შ.პ.ს. გაოაო6ი												
			ლორეაბოროი										ლორეაბოროი			ნახაზი:			თავფურცალი			შ.პ.ს. გაოაო6ი												
			ლორეაბოროი										ლორეაბოროი			ნახაზი:			თავფურცალი			შ.პ.ს. გაოაო6ი												
			ლორეაბოროი										ლორეაბოროი			ნახაზი:			თავფურცალი			შ.პ.ს. გაოაო6ი												
			ლორეაბოროი										ლორეაბოროი			ნახაზი:			თავფურცალი			შ.პ.ს. გაოაო6ი												

at 1:200



შ.პ.ს.
პეორონი
თბილისი 2025

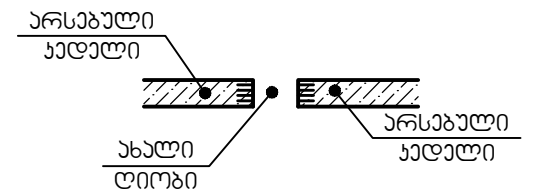
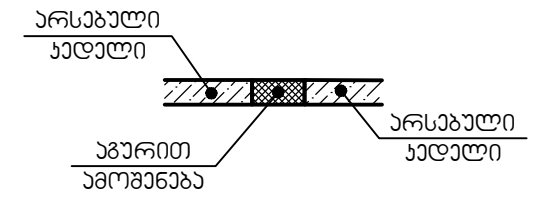
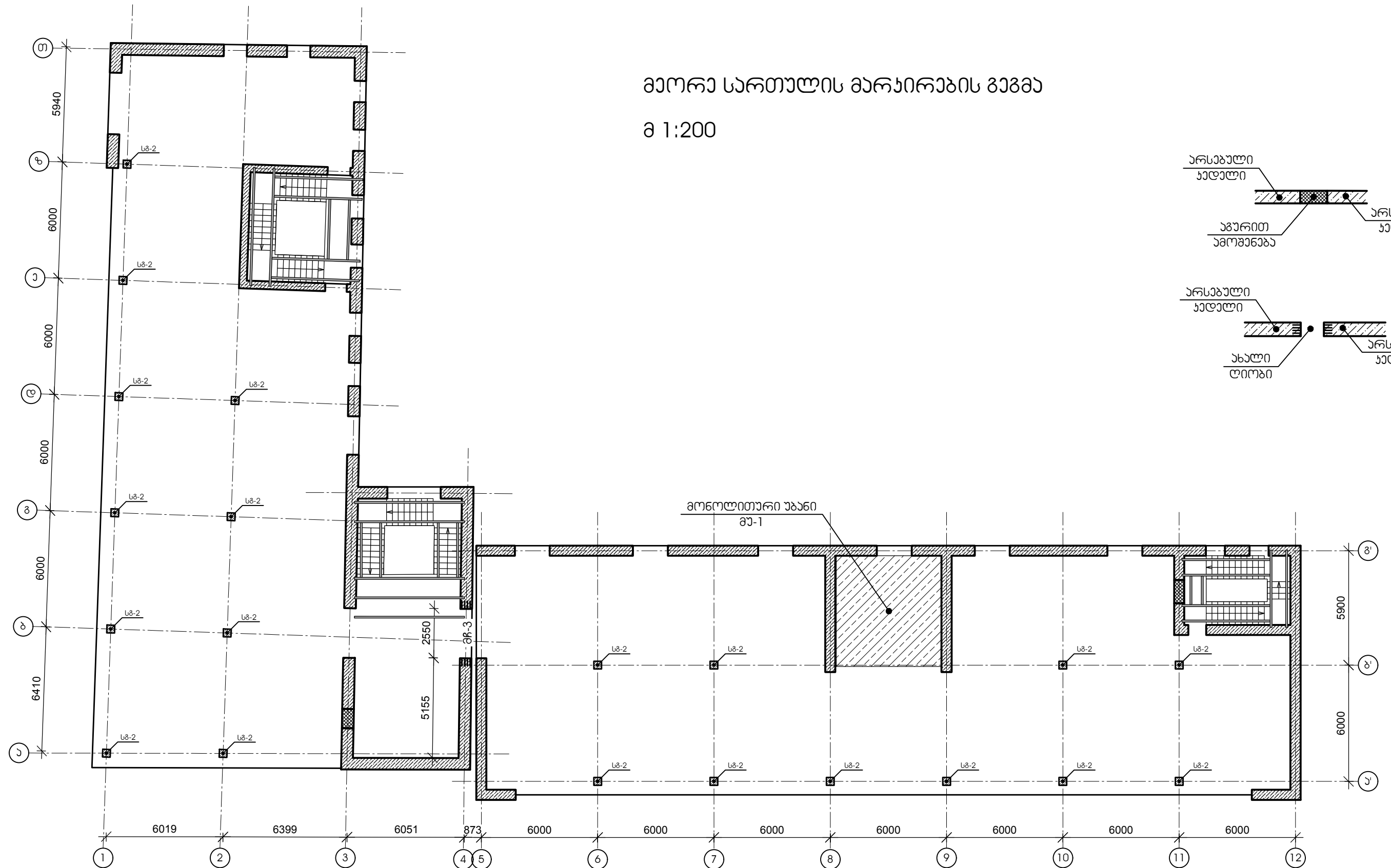
at 1:200



თბილისი 2025

მეორე სართულის მარაირების გეგმა

მ 1:200



დაამუშავა:
შპს "მანგლისი ფრაიზ ფროქაქი"
(სა 430808478)

ობიექტი:
თეთრიწყარო, დ. მანგლისი, შოთა
რუსთაველის ქუჩა; ს/ა - 84.18.35.062.035.
გამგზავნის უონსტრუქციული პროექტი

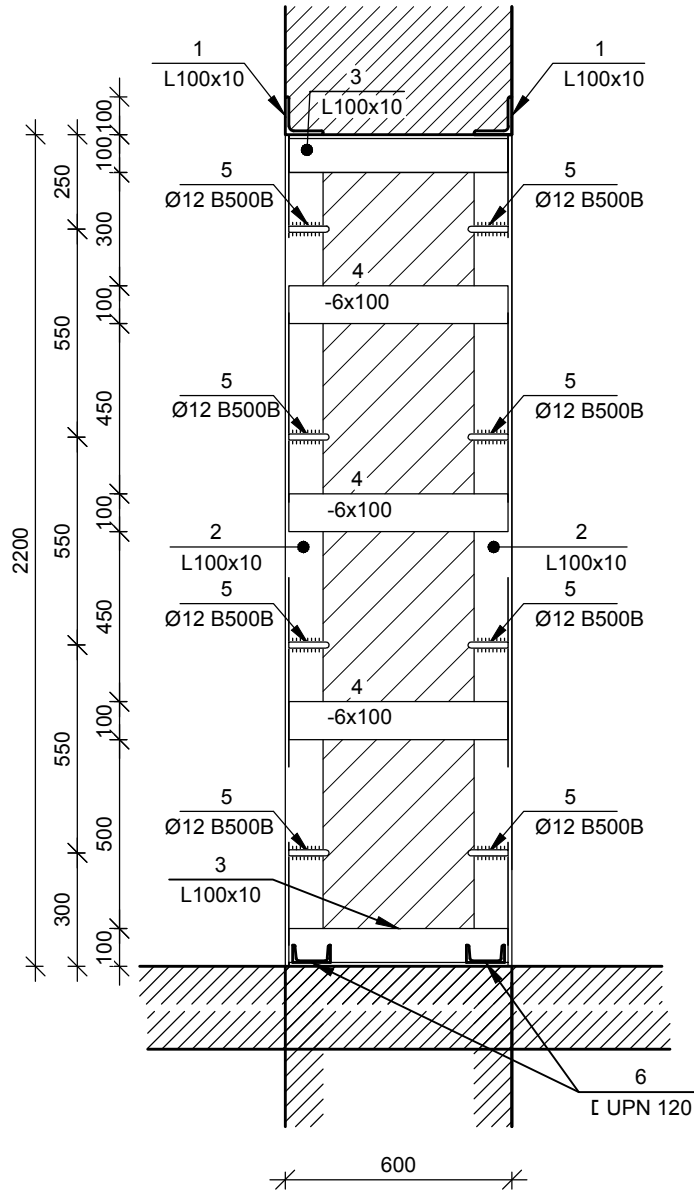
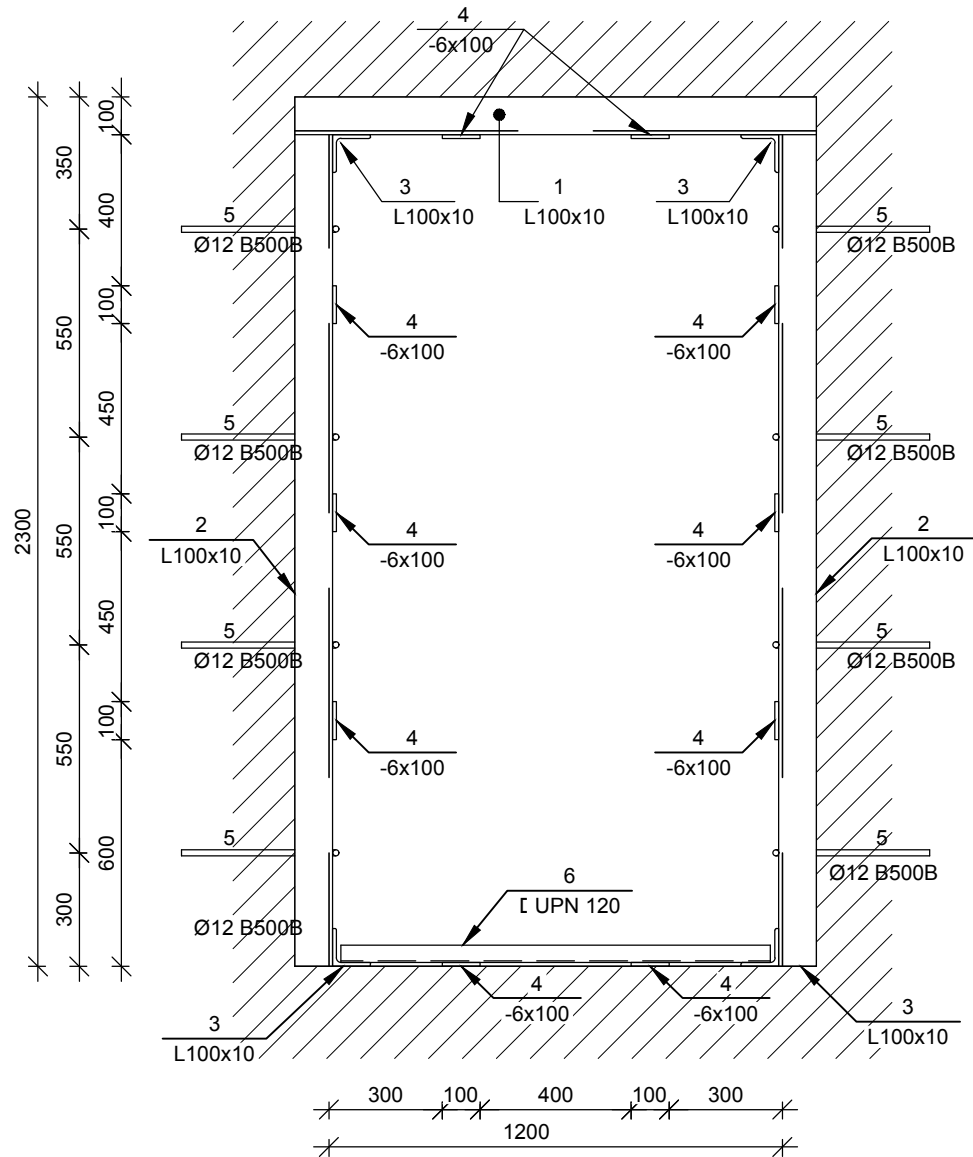
უონსტრუქციული პროექტი
დაავთუ საფონო ფარცლო ფარცლო
მვ 4

დირექტორი
პრ. მთ. ინჟ.
დაამუშავა
შამონგა
გ. ცომაია
გ. ცომაია
გ. ცომაია

ნახაზი:
მეორე სართულის მარაირების
გეგმა

შ.პ.ს.
გეოლოგი
თბილისი 2025

ლითონის ჩარჩო მრ-1 მ 1:20



№ პოზ	აღნიშვნა	დასახელება			რაოდ. მლ-ში	წონა, (კგ)		შენიშვნა
						ერთის	საერთო	
ლითონის მოჭარჩოვაბა მჭ-1 2 ცალი								
1	ხუთხოვანა	L 100x100x10	L = 1400	მმ	2	21.14	42	
2	ხუთხოვანა	L 100x100x10	L = 2200	მმ	4	33.22	133	
3	ხუთხოვანა	L 100x100x10	L = 580	მმ	4	8.76	35	
4	ზოლოვანა	-6 x100	L = 580	მმ	10	2.73	27	
6	ანგარი	Ø 12 B500B	L = 500	მმ	16	0.44	7	
5	შვალარი	UPN 120	L = 1160	მმ	2	15.54	31	

დამკვეთი:

შპს "მანგლისი ფრაიზი ფროქატი"
(სა 430808478)

მომხმარებელი:

თეორიკოსი, დ. მანგლისი, შოთა
რუსთაველის ქუჩა; ს/ა - 84.18.35.062.035.
გამგზავის უმცირესი პრეზენტაცია

პროექტის პრეზენტაცია

დამკვეთის სახელი: ფრაიზი ფროქატი

მმ 5

დირექტორი

პრ. მთ. ინჟ. შ. მანგლისი

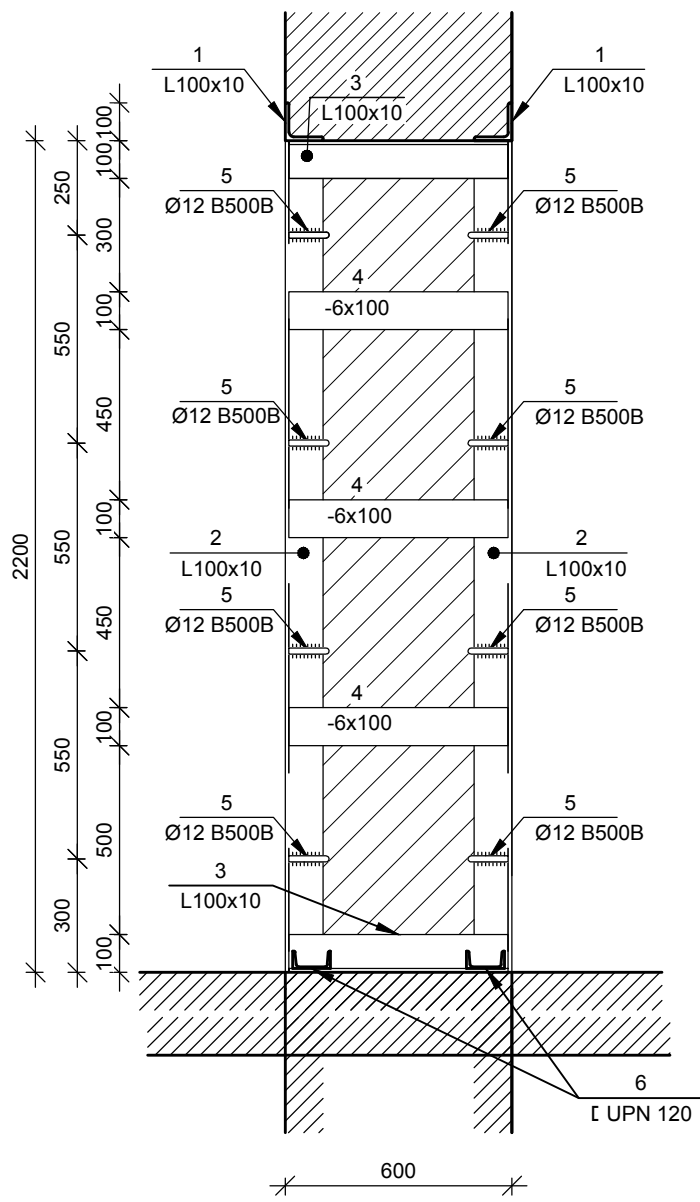
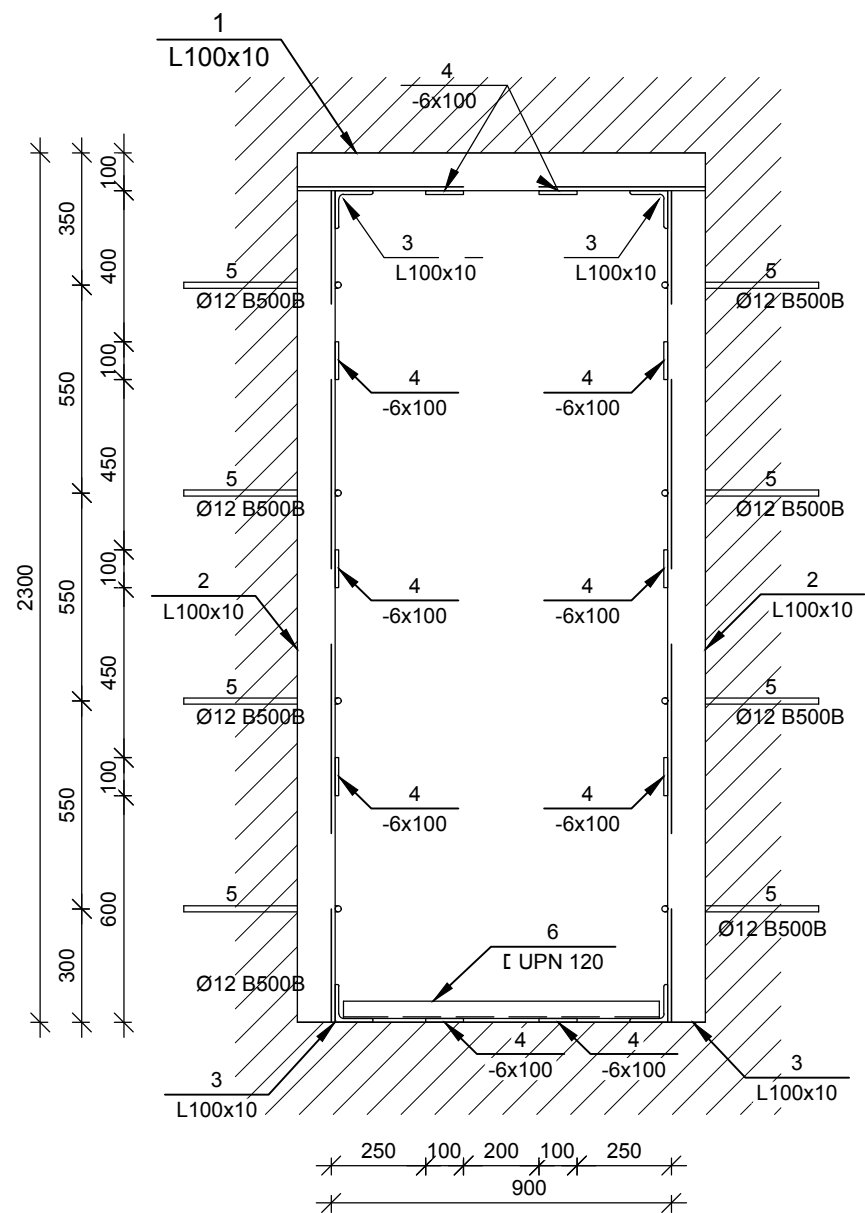
დამკვეთის სახელი: ფრაიზი ფროქატი

ნახაზი:

ლითონის ჩარჩო მრ-1

შ.პ.ს.
გეოლოგი
თბილისი 2025

ლითონის ჩარჩო მრ-2 მ 1:20



№ პოზ	აღნიშვნა	დასახელება			რაოდ. ელ-ში	წონა, (კგ)		შენიშვნა
						ერთის	საერთო	
ლითონის მოჭარჩოება მრ-2 1 ცალი								
1	ხუთსოკანა	L 100x100x10	L= 1100	მმ	2	16.61	33	
2	ხუთსოკანა	L 100x100x10	L= 2200	მმ	4	33.22	133	
3	ხუთსოკანა	L 100x100x10	L= 580	მმ	4	8.76	35	
4	ზოლოვანა	-6 x100	L= 580	მმ	10	2.73	27	
6	ანჟარი	Ø 12 B500B	L= 500	მმ	16	0.44	7	
5	შველარი	└ UPN 120	L= 860	მმ	2	11.52	23	

დაამუშავა:

შპს "მანგლისი ფრაიმ ფროქატი"
(სა 430808478)

რევიზია:

თეორიული, დ. მანგლისი, შოთა
რუსთაველის ქუჩა; ს/ა - 84.18.35.062.035.
გამგზავნის უონსტრუქციული პროექტი

უონსტრუქციული პროექტი

დაამუშავა: საფუძველი ფარდობითი ფარდობითი
მმ 1-6

დირექტორი

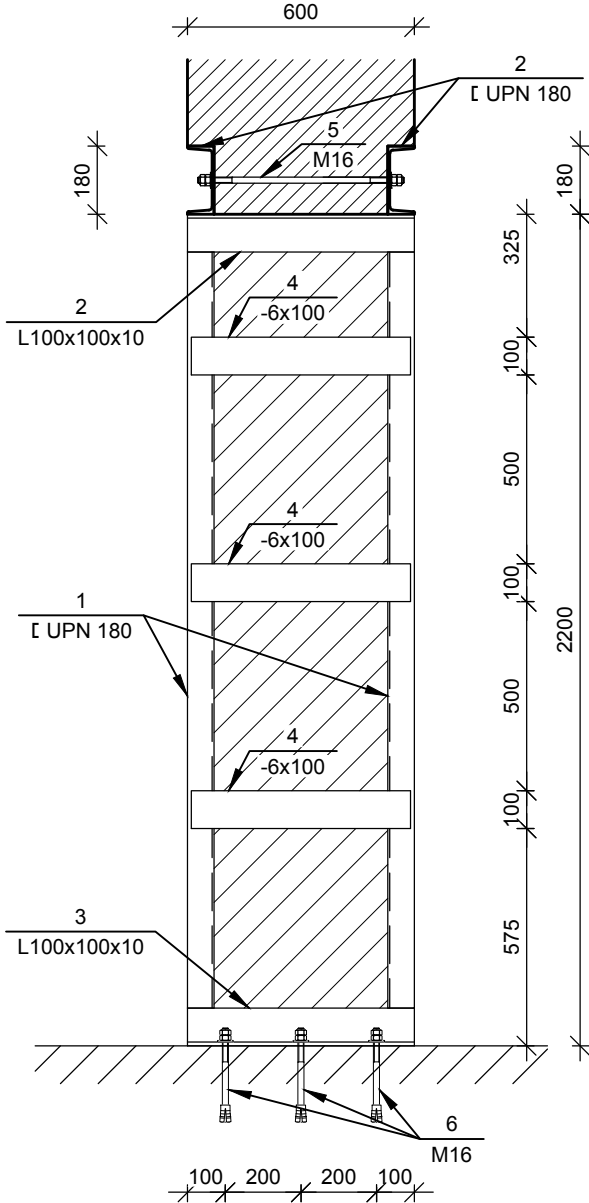
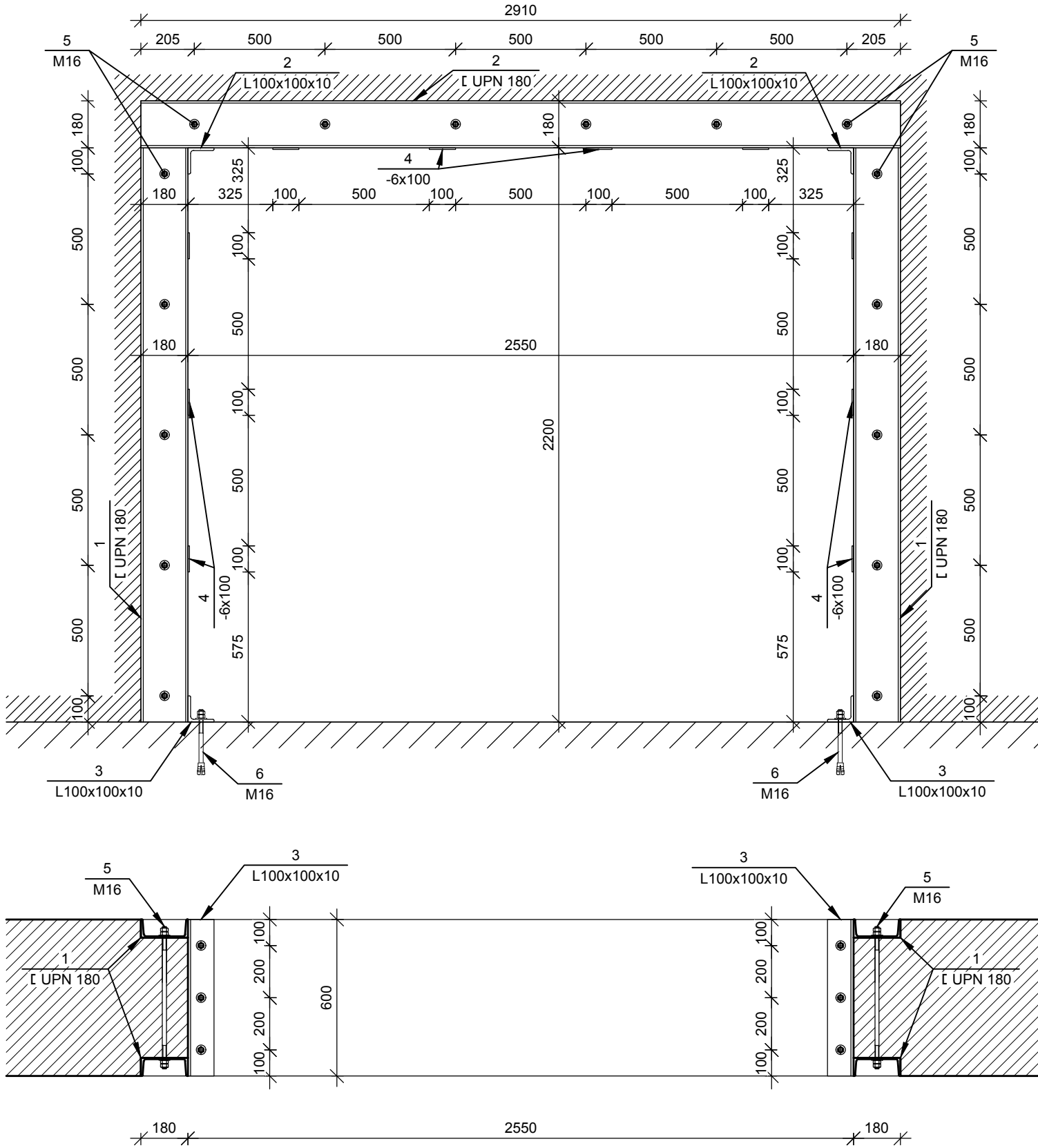
პრ. მთ. ინჟ. მ. ცომაია
დაამუშავა: მ. ცომაია
შემოწმდა: მ. ცომაია

ნახაზი:

ლითონის ჩარჩო მრ-2

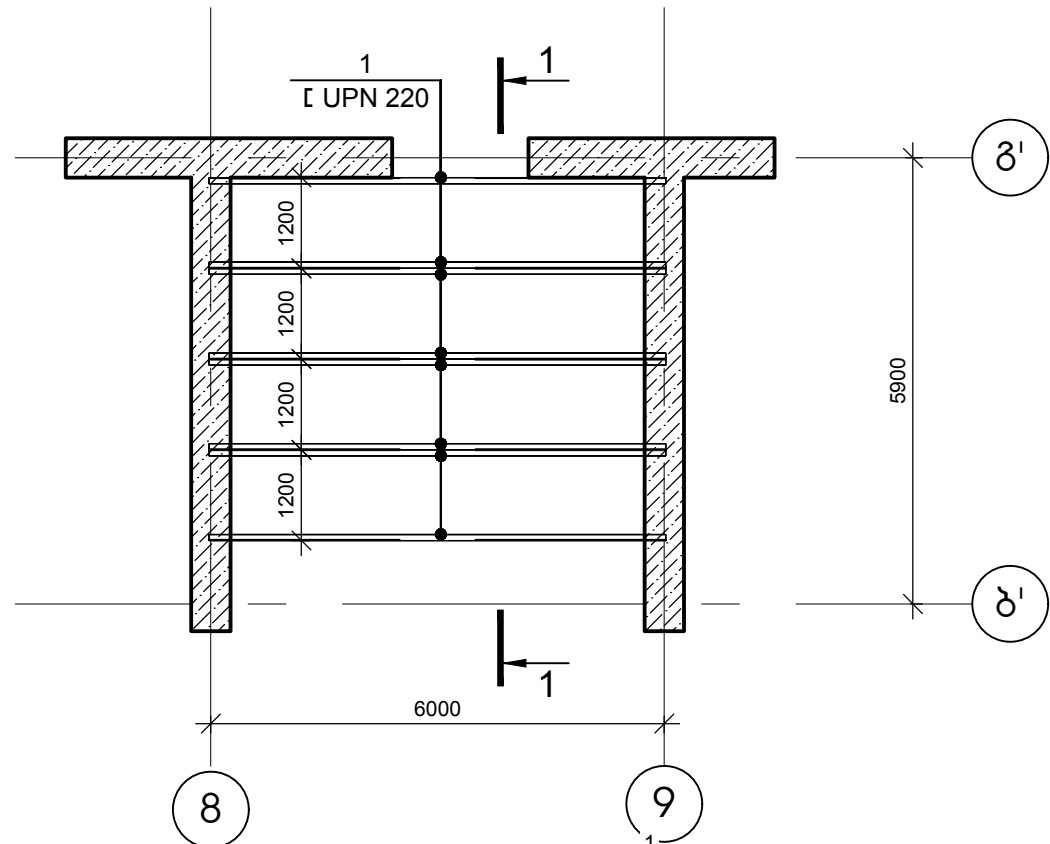
შ.პ.ს.
გეოლოგი
თბილისი 2025

ლითონის ჩარჩო მრ-3 მ 1:20



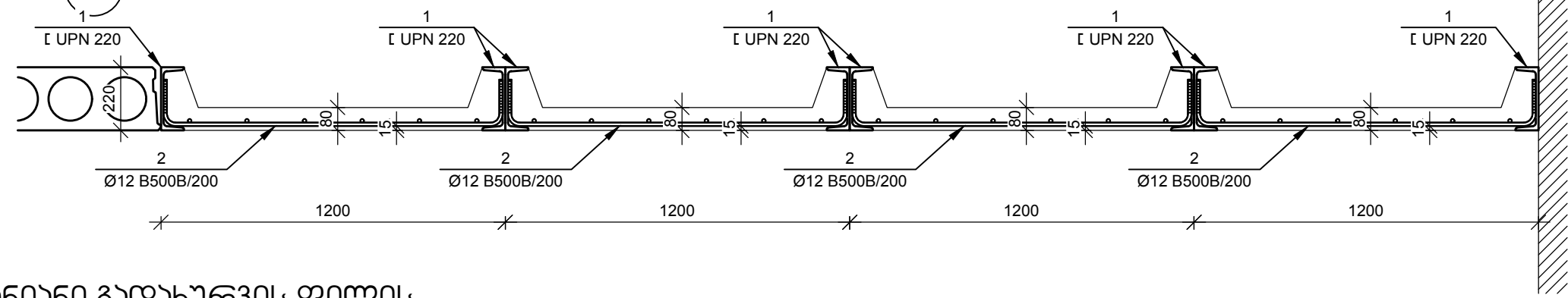
№ პოზ	აღნიშვნა	დასახელება	რაოდ. ელ-ში	წონა, (კგ)		შენიშვნა	
				ერთის	საერთო		
ლითონის მოჭრულობა მრ-3 5 ცალი							
1	შველარი	UPN 180 L= 2200 მმ	4	48.40	194		
2	შველარი	UPN 180 L= 2910 მმ	2	64.02	128		
3	ხუთხოვანა	L 100x100x10 L= 580 მმ	4	8.76	35		
4	ზოლოვანა	L -6 x100 L= 580 მმ	10	2.73	27		
5	ანჯარი	M 16 L= 600 მმ	16	0.95	15		
6	ქიბ. ანჯარი	M 16 L= 300 მმ	6	0.47	3		

მონოლითური უბანი მუ-1 მ 1:20

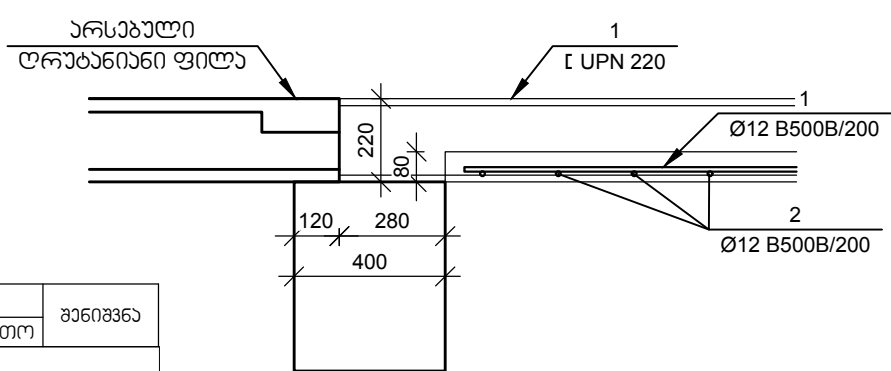
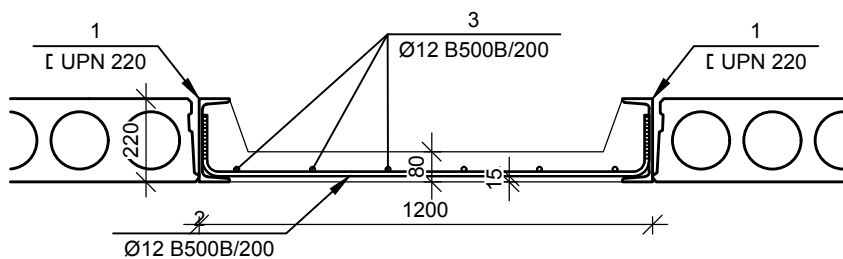


№ პოზ	აღნიშვნა	დასახელება	რაოდ. პლ-ში	წონა, (კგ)		შენიშვნა
				ერთის	საერთო	
მონოლითური უბანი მუ-1 3 ცალი						
1	ჰველარი	U UPN 220 L= 6160 მმ	8	181.10	1449	
2		Ø 12 B500B L= 700 მმ	112	0.62	70	
3		Ø 12 B500B L= 5500 მმ	24	4.88	117	
		გაბონი		B-25	2.26	ჯამ მ

ჰველარი 1-1 მ 1:20



დაზიანებული ღრუბანიანი გადხურვის ფილის
დამონოლითების ჰველარი მ 1:20



№ პოზ	აღნიშვნა	დასახელება			რაოდ. პლ-ში	წონა, (კგ)		შენიშვნა	
						ერთის	საერთო		
ღრუბანიანი ფილის დამონოლითების ჰველარი 10 ცალი									
1	ჰველარი	U	UPN 220	L= 6160	მმ	2	181.10	362	
2		Ø	12 B500B	L= 700	მმ	28	0.62	17	
3		Ø	12 B500B	L= 5500	მმ	6	4.88	29	
		გაბონი					B-25	0.56	ჯამ მ

დამკვეთი:
შპს "მანგლისი ფრაიზ ფოქაქი"
(სა 430808478)

ობიექტი:
თეთრიწყარო, დ. მანგლისი, შოთა
რუსთაველის ქუჩა; ს/პ - 84.18.35.062.035.
გამგზავნის პონსტრუქციული პროექტი

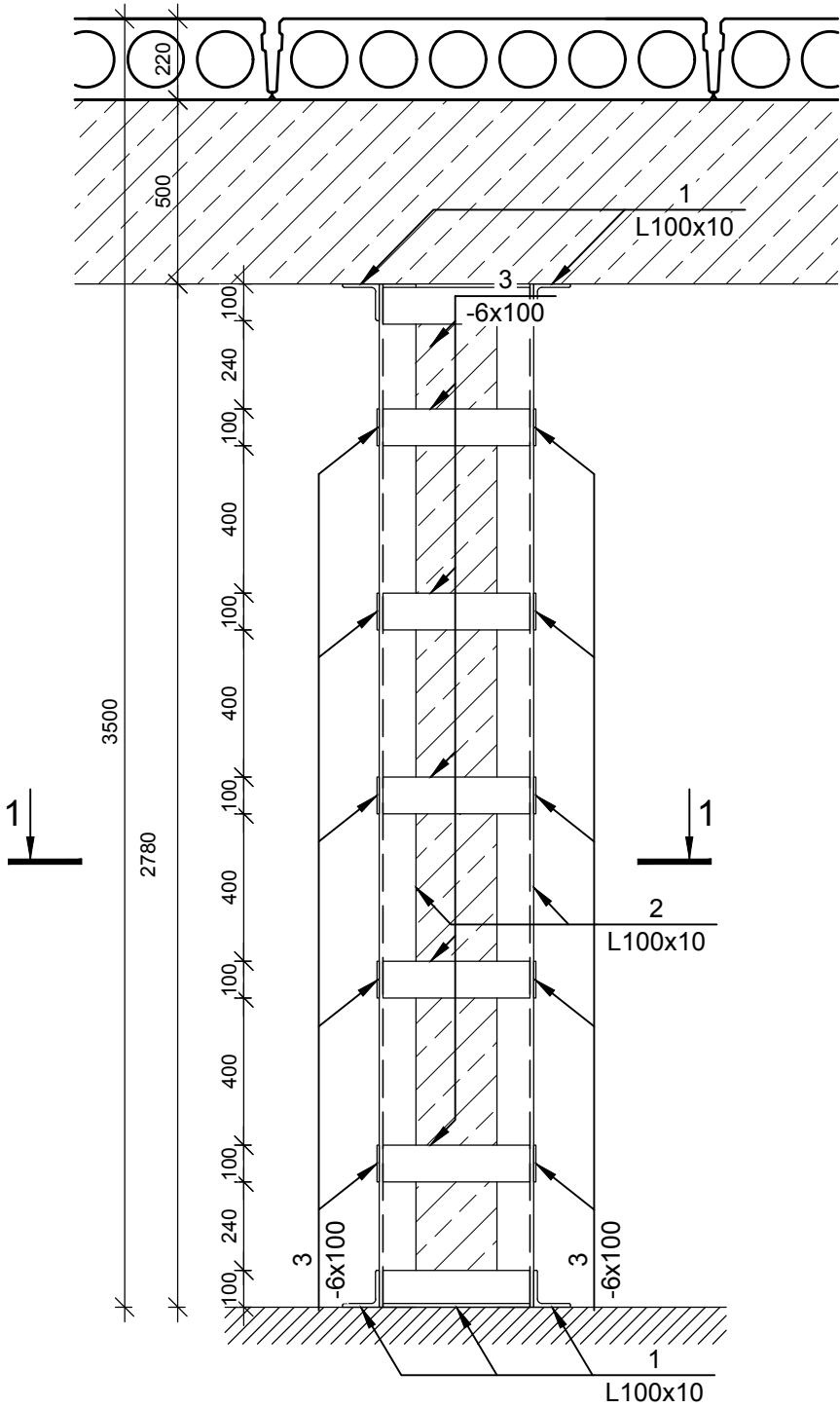
პონსტრუქციული პროექტი
დაკვეთა/საღიზო/ფარდობ/ფარდობი
მმ კ- 8

დირექტორი
პრ. მთ. ინჟ.
დაამუშავა
შეამოწმა

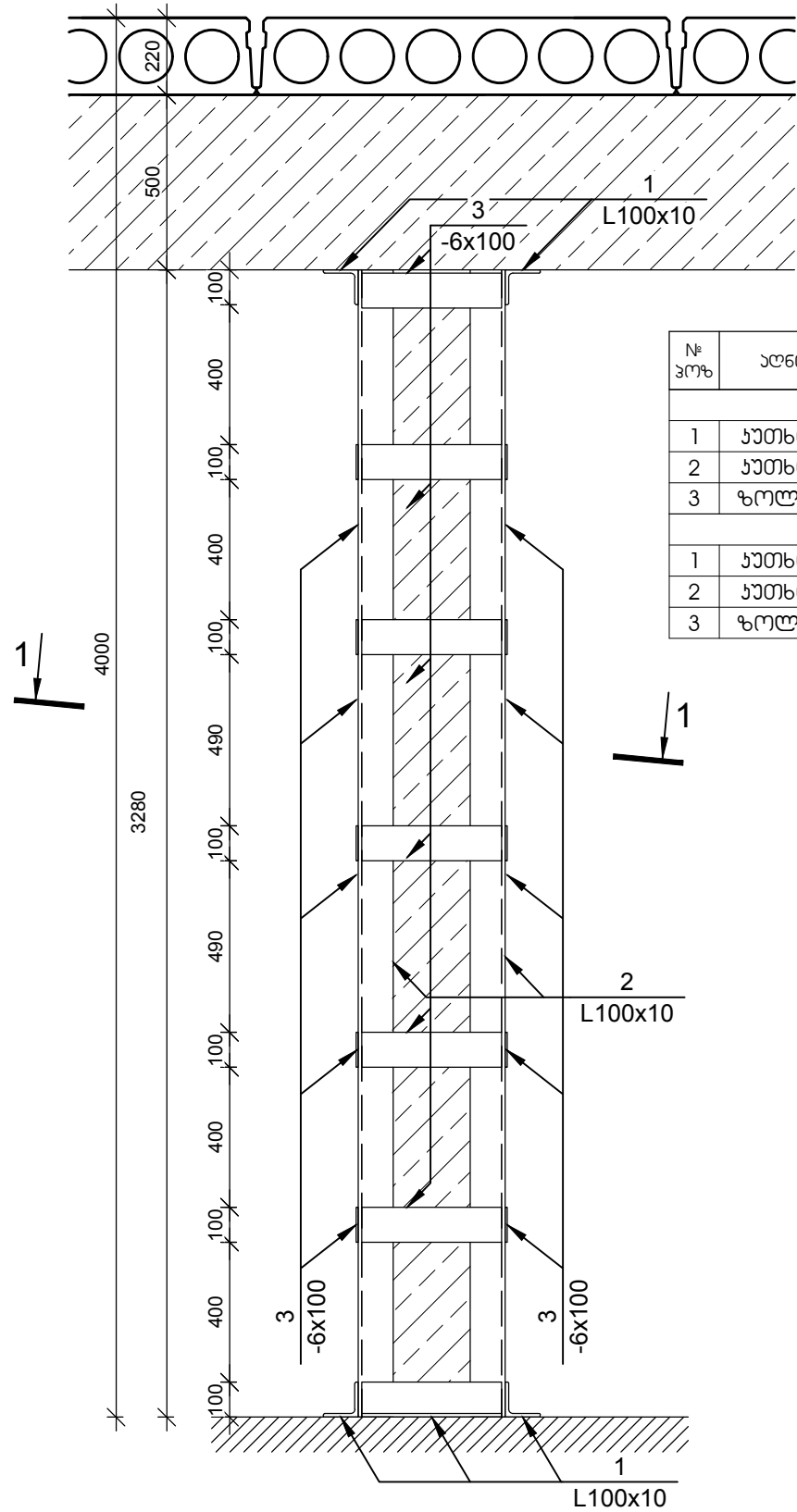
ნახაზი:
მონოლითური უბანი

შ.პ.ს.
გეოქონი
თბილისი 2025

სვეტის გამაგრება სვ-1 მ 1:20

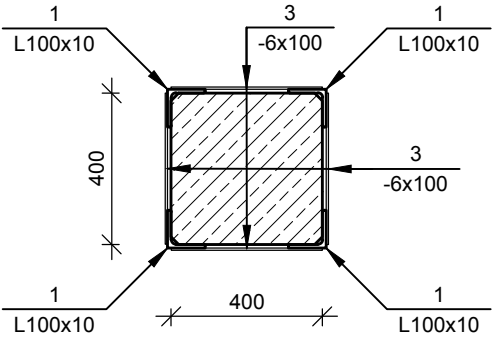


სვეტის გამაგრება სვ-2 მ 1:20



№ პოზ	აღნიშვნა	დასახელება			რაოდ. ელ-ში	წონა, (კგ)		შენიშვნა
						არტის	საერთო	
სვეტის გამაგრება სვ-1					16 ცალი			
1	ხუთხოვანა	L 100x100x10	L= 400	მმ	6	6.04	36	
2	ხუთხოვანა	L 100x100x10	L= 2780	მმ	4	41.98	168	
3	ხოლოვანა	-6 x100	L= 400	მმ	22	1.88	41	
სვეტის გამაგრება სვ-2					40 ცალი			
1	ხუთხოვანა	L 100x100x10	L= 400	მმ	6	6.04	36	
2	ხუთხოვანა	L 100x100x10	L= 3280	მმ	4	49.53	198	
3	ხოლოვანა	-6 x100	L= 400	მმ	22	1.88	41	

1-1 მ 1:20



დამკვეთი:
შპს "მანგლისი ფრაიზ ფროქატი"
(სა 430808478)

ობიექტი:
თეთრიწყარო, დ. მანგლისი, შოთა
რუსთაველის ქუჩა; ს/პ - 84.18.35.062.035.
გამაგრების უონსტრუქციული პროექტი

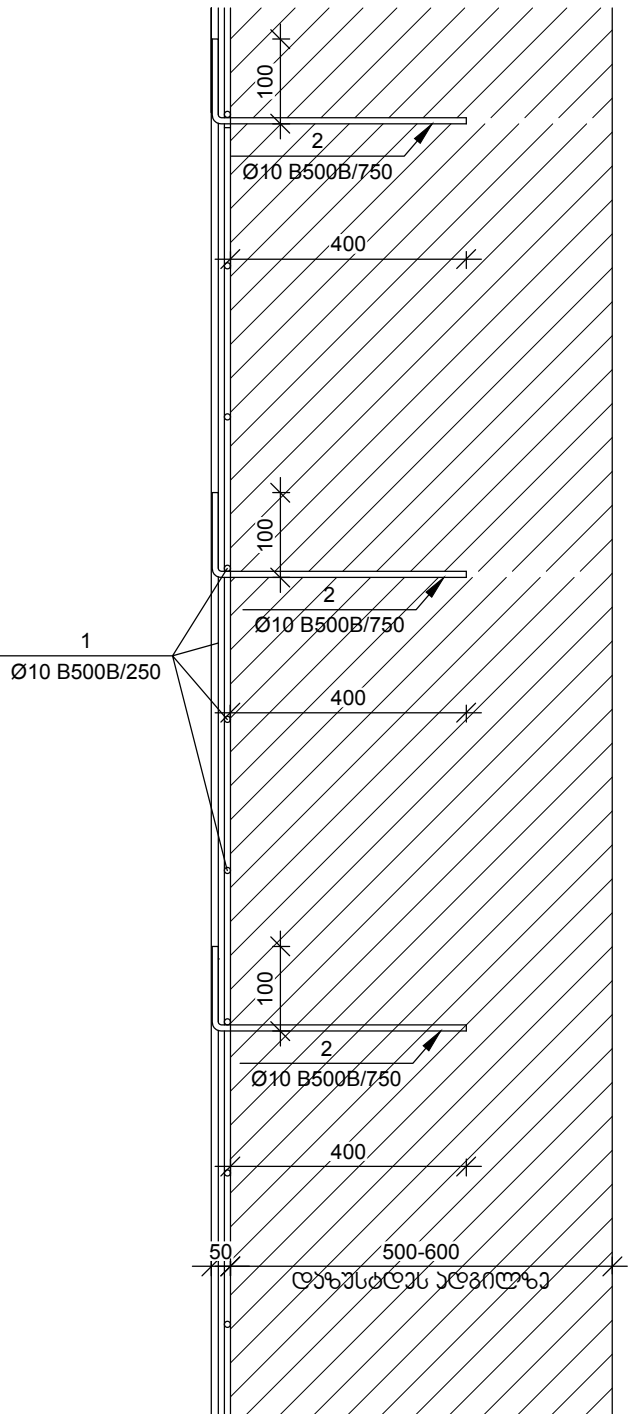
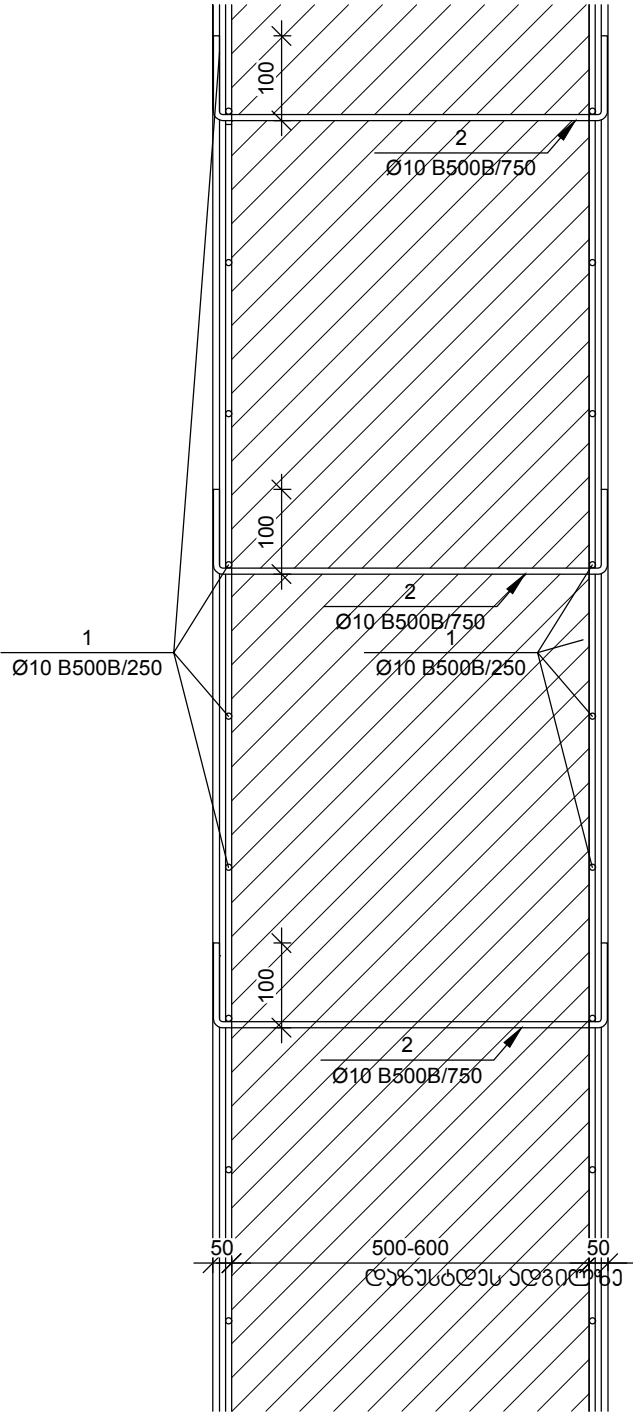
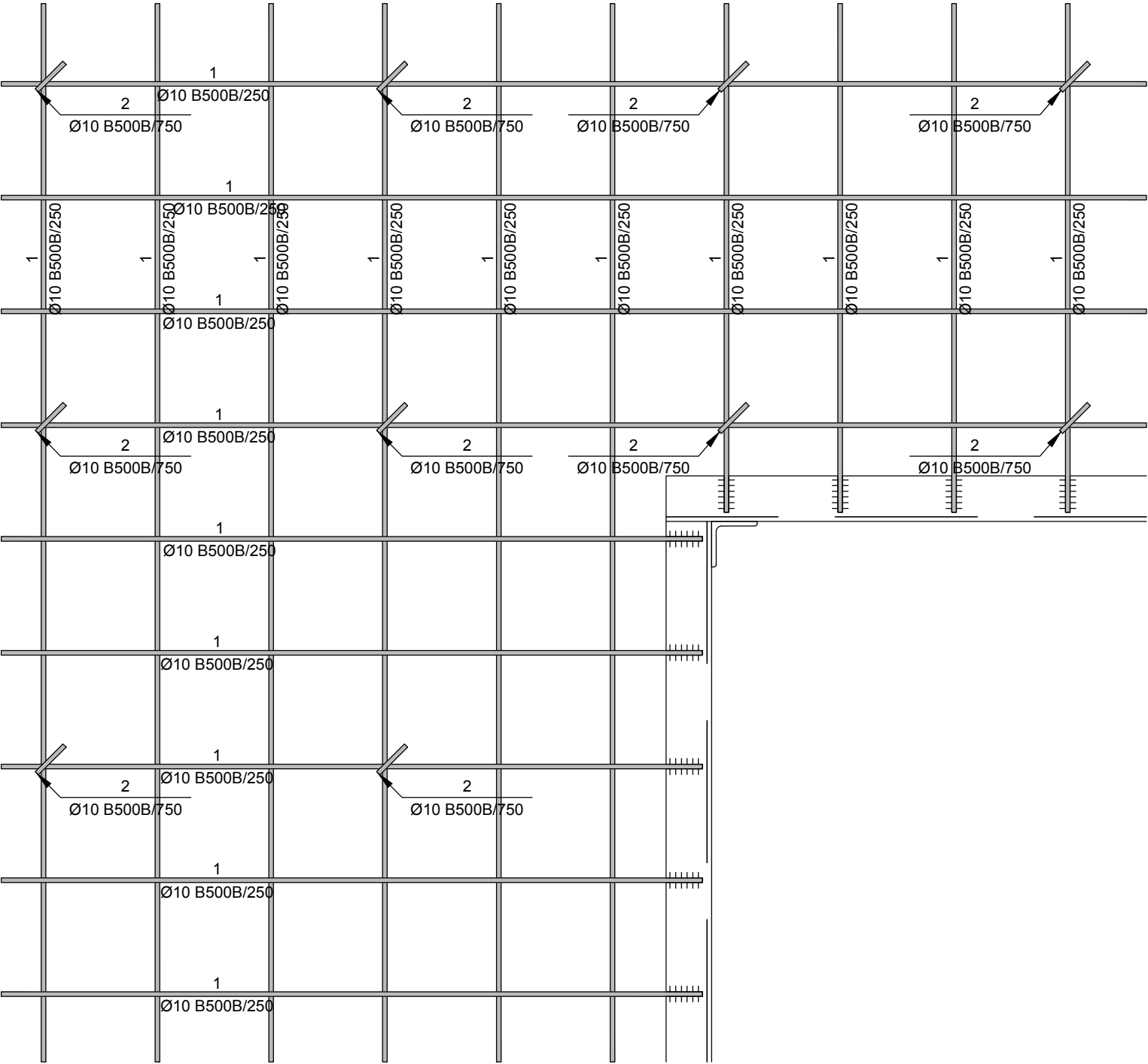
პროექტის საფუძველი პროექტი
დავით სტალინ ფარცელ ფარცელი
მვ 9

დირექტორი
პრ. მთ. ინჟ.
დაამუშავა
შამონდა

ნახაზი:
სვეტების გამაგრება

შ.პ.ს.
გეოლოგი
თბილისი 2025

ხედლების არმირების ჯანძი მ 1:10



1. აუცილებლობის შემთხვევაში არმატურის ბიჩი შემცირდეს 200მმ-მდე
2. ხედლების არმირება შესაძლებელია მოეწყოს Ø8A500C არმატურით, ამ შემთხვევაში არმატურის ბადის ბიჩი 200მმ-ია, და ანაუღების ბიჩი 600მმ

№ პოზ	აღნიშვნა	დასახელება	რაოდ. ელ-მ	მონა, (კგ)		შენიშვნა
				ერთის	საერთო	
ხედლების არმირება				1 ცალი		
1		Ø 10 B500B L= 41724800 მმ	1	25712	25712	
2		Ø 10 B500B L= 3524267 მმ	1	2171.7	2172	
		საერთო ფართი			4720	მკ მ

დამკვეთი:
შპს "მანგლისი ფარიფ ფოქაძე"
(სა 430808478)

ობიექტი:
თეთრიწყარო, დ. მანგლისი, შოთა
რუსთაველის ქუჩა; ს/ა - 84.18.35.062.035.
გამგზავნის უონსტრუქციული პროექტი

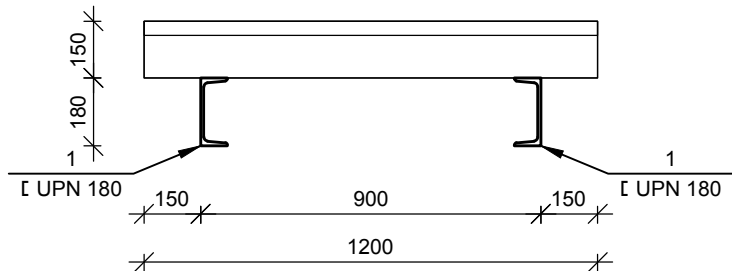
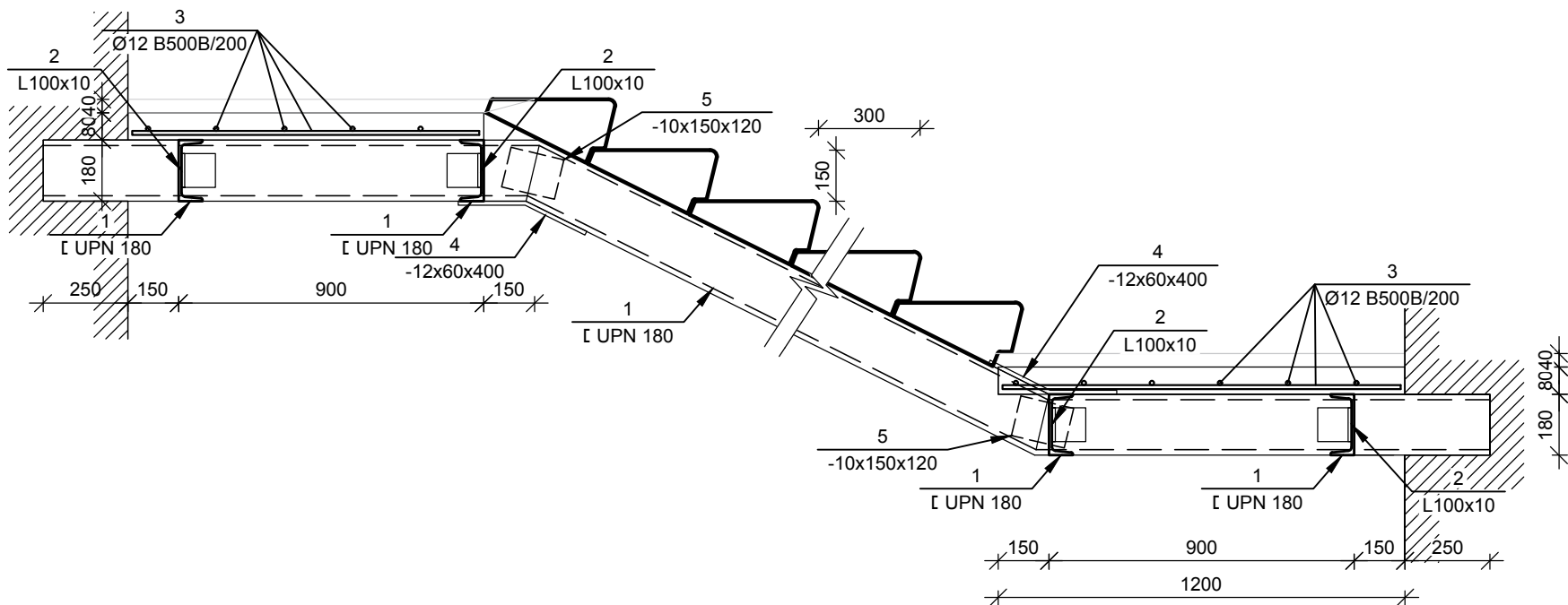
უონსტრუქციული პროექტი		
დაკვეთის სახელი	ფარცალო ფარცალო	
მკ	ა-10	

დირექტორი		გ. ცომაია
პრ. მთ. ინჟ.		
დაამუშავა		გ. ცომაია
შამოწმდა		გ. ცომაია

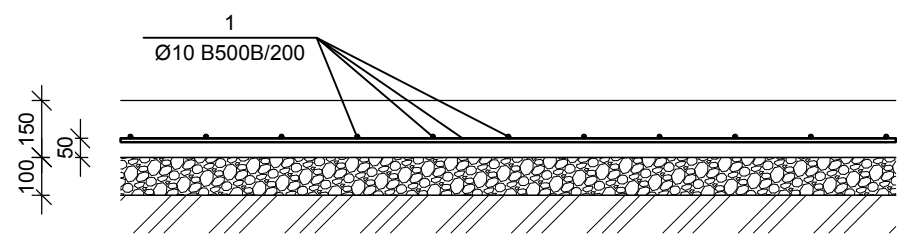
ნახაზი:
ხედლების არმირების ჯანძი

შ.პ.ს.
გეოპროექტი
თბილისი 2025

ხიზის მოწყობის ჯანდი მ 1:20

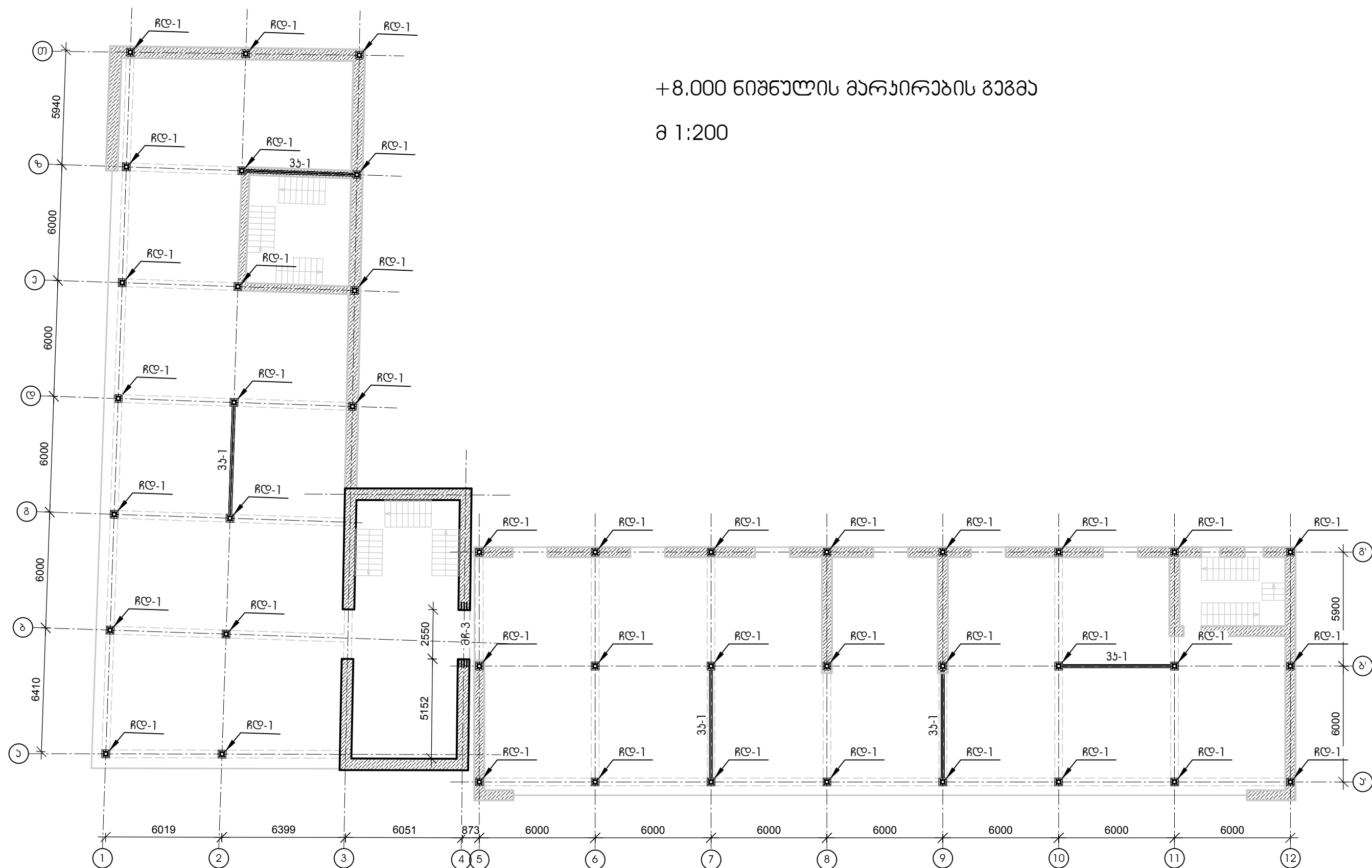


სარდაფის იახანის ფილა მ 1:20



№ პოზ	აღნიშვნა	დასახელება	რაოდ. ელ-მ	წონა, (კგ)		შენიშვნა
				ერთის	საერთო	
ხიზის ჯანძარი				1 ცალი		
1	შველარი	UPN 180 L= 12000 მმ	28	264.00	7392	
2	ხუთნოვანი	L 100x100x10 L= 100 მმ	72	1.51	109	
3		Ø 12 B500B L= 3414450 მმ	1	3030	3030	
4	ზოლოვანი	-12 x60 L= 400 მმ	108	2.26	244	
5	ზოლოვანი	-10 x120 L= 150 მმ	108	1.41	153	
		გამოყენებული		B-25	24.72	ჯამ მ
სარდაფის იახანის ფილა				1 ცალი		
1		Ø 10 B500B L= 11602500 მმ	1	7150	7150	
		გამოყენებული		B-25	157.50	ჯამ მ

ანაერები საფუძვრების საერთო ჯამი: 231 ცალი



+8.000 ნიშნულის მარჯირების გეგმა

მ 1:200

დაამუშავა:

შპს "მანეთისი არაბი ფროქატი"
(სა 430808478)

ობიექტი:

თეთრიწყარო, დ. მანეთისი, შოთა
რუსთაველის ქაზა; ს/ა - 84.18.35.062.035.
გამგზავნის უონსტრუქციული პროექტი

უონსტრუქციული პროექტი

დაავადა საბუღალრო ფარცლო ფარცლო
მვ 12

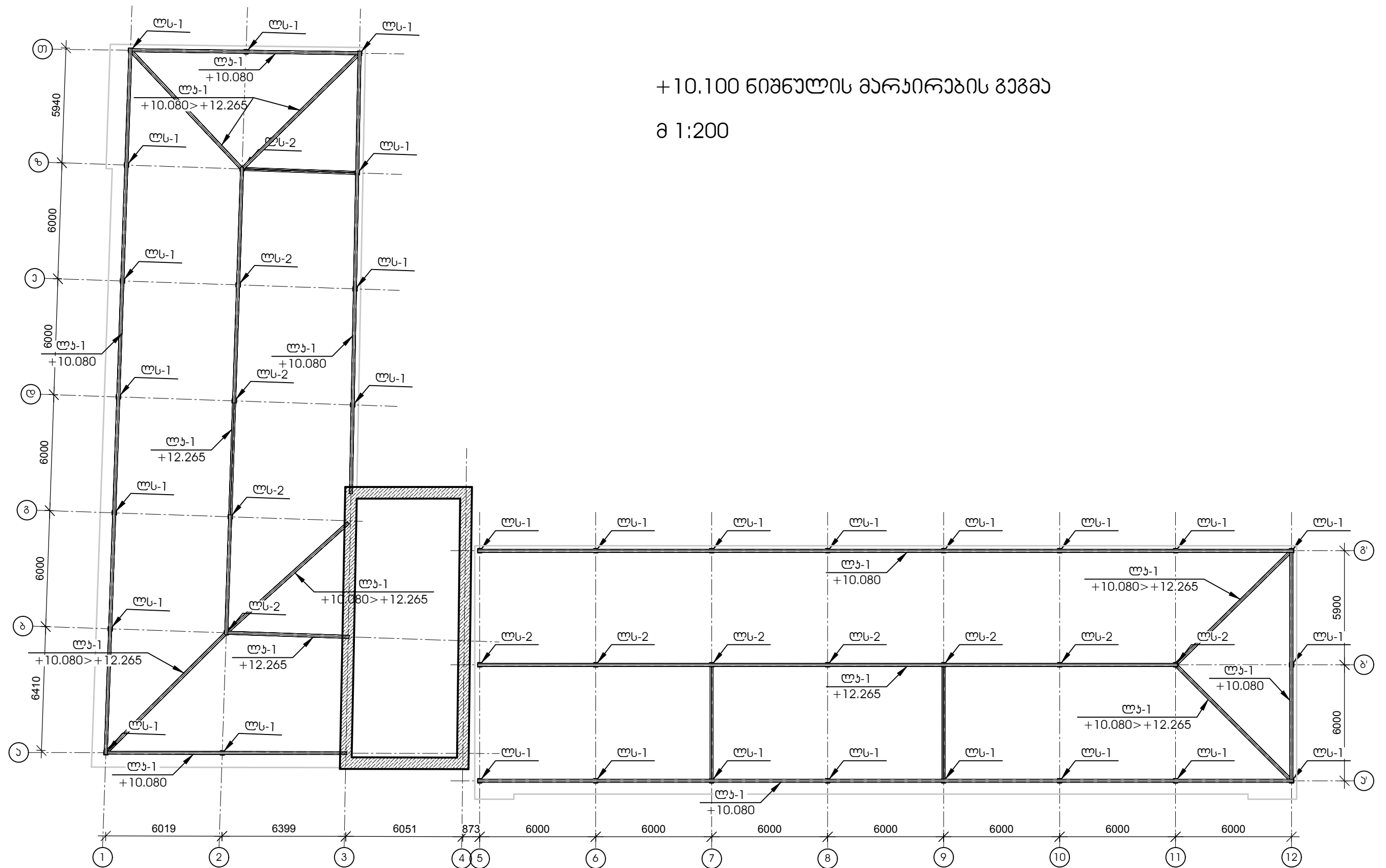
დირექტორი

პრ. მთ. ინჟ. შ. ცომაია
დაამუშავა შ. ცომაია
შეამოწმა შ. ცომაია

ნახაზი:

+8.000 ნიშნულის მარჯირების
გეგმა

შ.პ.ს.
გეოლოგი
თბილისი 2025



+10.100 ნიშნულის პარკირების გეგმა

მ 1:200

დაამუშავა:

შპს "მანგლისი ფრაიზ ფროქატი"
(სა 430808478)

ობიექტი:

თეთრიწყარო, დ. მანგლისი, შოთა
რუსთაველის ქაზა; ს/ა - 84.18.35.062.035.
გამგზავნის კონსტრუქციული პროექტი

პროექტის საფუძველი

დაამუშავა: ს. ბ. 13

ფირმა:

პრ. მთ. 063.

გ. მონა

გ. მონა

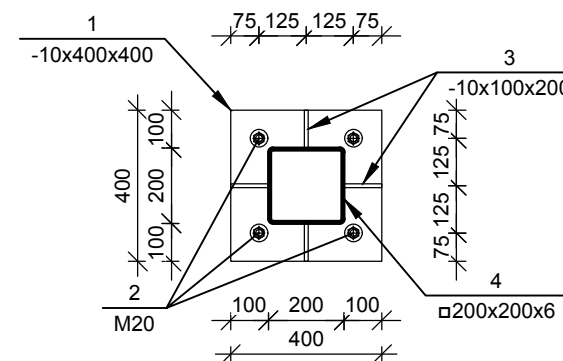
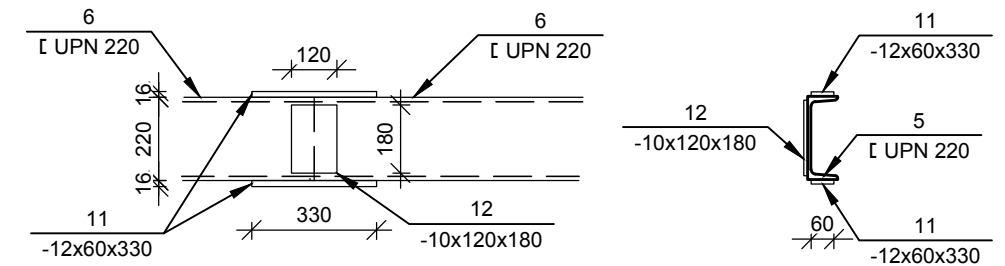
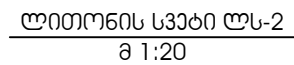
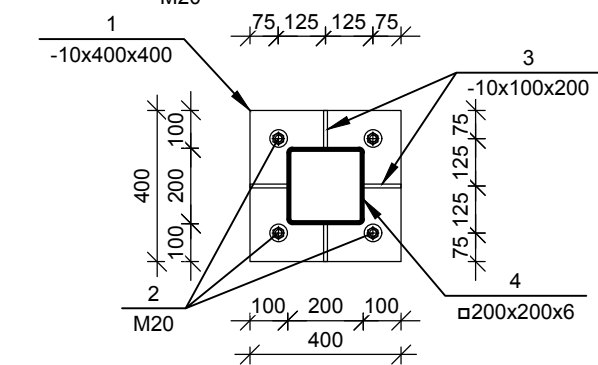
ნახა:

+10.100 ნიშნულის პარკირების
გეგმა

შ.პ.ს.

გეოგრაფი

თბილისი 2025



№ პოზ	აღნიშვნა	დასახელება	რაოდ. მლ-ში	წონა, (კგ)		შენიშვნა	
				ერთის	საერთო		
ჩასატანებული დეტალი №-1			42	ცალი			
1	ფურცელი	-10 x400 L= 400	შ	1	12.56	13	
2	ქიზ. ნაწარი	M 20 L= 300	შ	4	0.74	3	
ლითონის სკები ლს-1			30	ცალი			
3	ფურცელი	-10 x100 L= 200	შ	4	0.79	3	
4	ჰ. მილი	□ 200x200x6 L= 2170	შ	1	77.73	78	
5	ფურცელი	-6 x200 L= 200	შ	1	1.88	2	
ლითონის სკები ლს-2			12	ცალი			
3	ფურცელი	-10 x100 L= 200	შ	4	0.79	3	
4	ჰ. მილი	□ 200x200x6 L= 4348	შ	1	155.75	156	
5	ფურცელი	-6 x200 L= 200	შ	1	1.88	2	
ლითონის ჯოჯი ლჰ-1			1	ცალი			
6	შველარი	└ UPN 220 L= 12000	შ	25	352.80	8820	
11	ფურცელი	-12 x60 L= 330	შ	48	1.87	90	
12	ფურცელი	-10 x120 L= 180	შ	24	1.70	41	
ლითონის ნიჭი ლნ-1			1	ცალი			
7	შველარი	└ UPN 160 L= 12000	შ	89	225.60	20078	
8	ჯეთხოვან	L 100x100x10 L= 100	შ	160	1.51	242	
პრებიტული ჯაჭირი ჰჰ-1			4	ცალი			
9	ჯეთხოვან	L 75x75x7 L= 7200	შ	2	108.72	217	
10	ფურცელი	-10 x150 L= 150	შ	3	1.77	5	

შპს "მანგლისი ფრთხი ფროჯაქი"
(სა 430808478)

რუსთაველის ქუჩა; ს/ხ - 84.18.35.062.035.
გამაგრების ეონსტრუქციული პროექტი

დავითა	სტაფილა	ფურცალი	ფურცლა
--------	---------	---------	--------

36. 30. 06.	<i>[Signature]</i>	გ. ცომაძე
დაამუშავა	<i>[Signature]</i>	ა. ცომაძე
შანამოწმდა	<i>[Signature]</i>	გ. ცომაძე

|| **ღაშენების ხვანძები**

პეორონი

თბილისი 2025