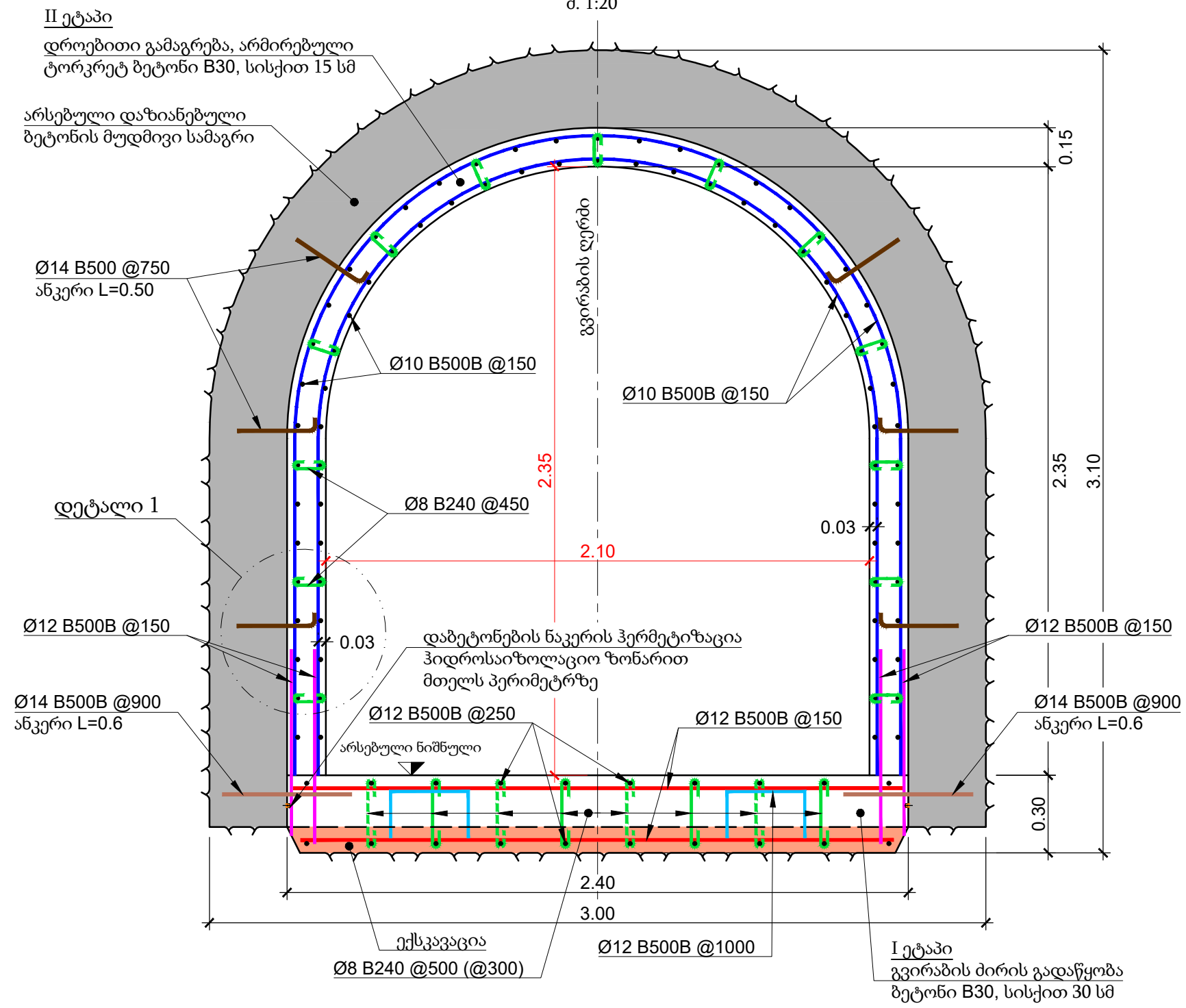
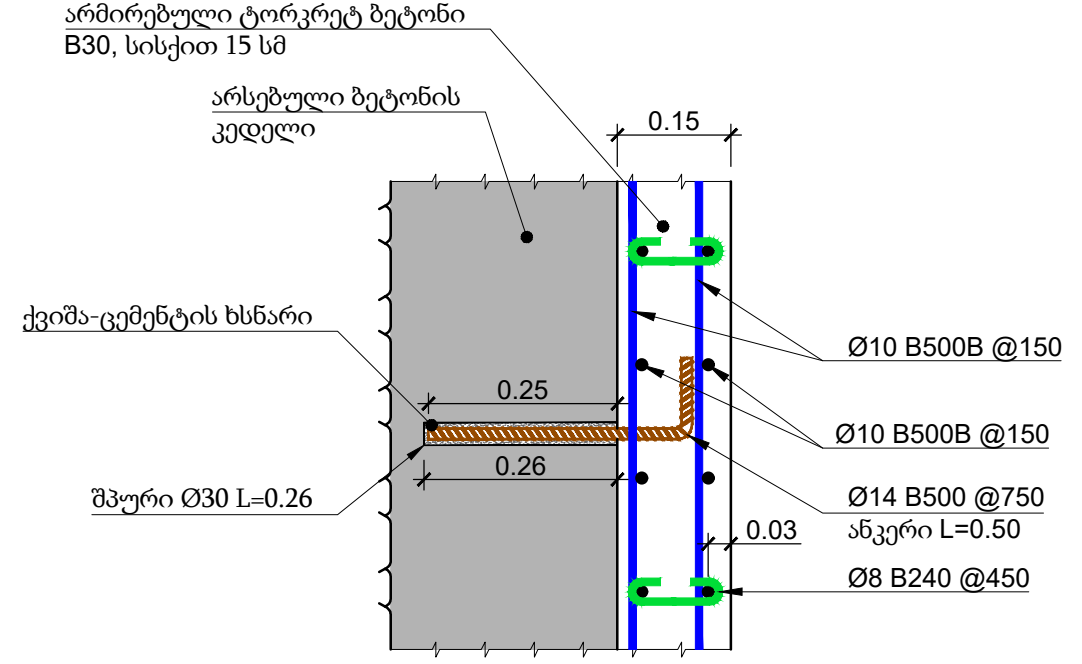


გვირაბის დროებითი სამაგრის და ძირის კონსტრუქცია  
განივი ჭრილი - პკ.25+050 და პკ.25+080



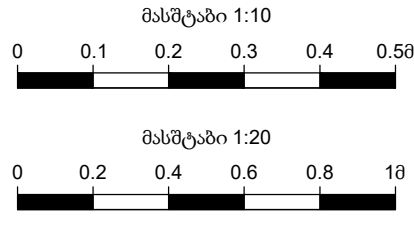
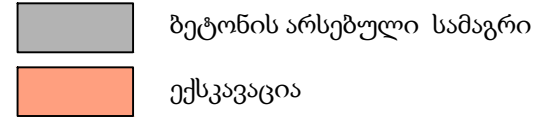
დეტალი 1  
მ. 1:10



შენიშვნები:

- ნახაზზე მოყვანილი გადაწყვეტილებები წარმოადგენს მხოლოდ დროებით ღონისძიებას და მიღებულია გვირაბის მონაკვეთის გარშემო არსებული საინჟინრო-გეოლოგიური პირობების შესახებ ინფორმაციის არ არსებობის პირობებში;
- მოცემული სამაგრის კონსტრუქციებით გათვალისწინებულია პკ25+050 და პკ25+080 მონაკვეთებზე თითოეული 22 მ სიგრძის უბნების დროებითი გამაგრება;
- ყველა ზომა მოცემულია მეტრებში. არმატურის დიამეტრი და ბიჯი - მილიმეტრებში;
- გვირაბის ზომები მიახლოებითია და შესაძლებელია შეიცვალოს ფაქტიური პირობების გათვალისწინებით;
- ანკერების და ტორკრეტბეტონის მოწყობა უნდა განხორციელდეს BCH 126-90 ინსტრუქციის მოთხოვნათა შესაბამისად;
- ტორკრეტბეტონში გამოყენებული უნდა იყოს შემკვრივების დამაჩქარებელი დანამატი;
- ანკერების მონტაჟი განხორციელდეს ქვიშა ცემენტის ხსნარზე (პორტლანდცემენტი M400 და ქვიშა 1:1 პროპორციით, წყლის და ცემენტის შეფარდება წ:ც=0.4) Ø30მმ დიამეტრის ხვრელებში. ანკერების მონტაჟამდე ხვრელები უნდა გაიწმინდოს შეკუმშული ჰაერით.

პირობითი აღნიშვნები:



**gwp** "ჯორჯიან უოთერ & ფაუერი"  
საერთაშორისო ურთიერთობების განყოფილება

ბოდორნ-დრამელეს წყალმომარაგების გვირაბი

დროებითი გამაგრებითი ღონისძიებები

უბანი №1 და №2

გვირაბის დროებითი სამაგრის და ძირის კონსტრუქცია  
განივი ჭრილი - პკ.25+050 და პკ.25+080

პროექტი	დახაზა	შეამოწმა	დაამტკიცა
მასშტაბი 1:20; 1:10	ფორმატი A3	თარიღი 02.02.2026	ნახაზის № E2600119.0004

რეგ. №  
-

gruner

Rue de la Gare de Triage 5  
1020 Renens VD 1 - Switzerland

Phone + 41 21/ 637 15 13  
Fax + 41 21/ 637 15 08

E-Mail gruner@gruner.ch  
Internet www.gruner.ch