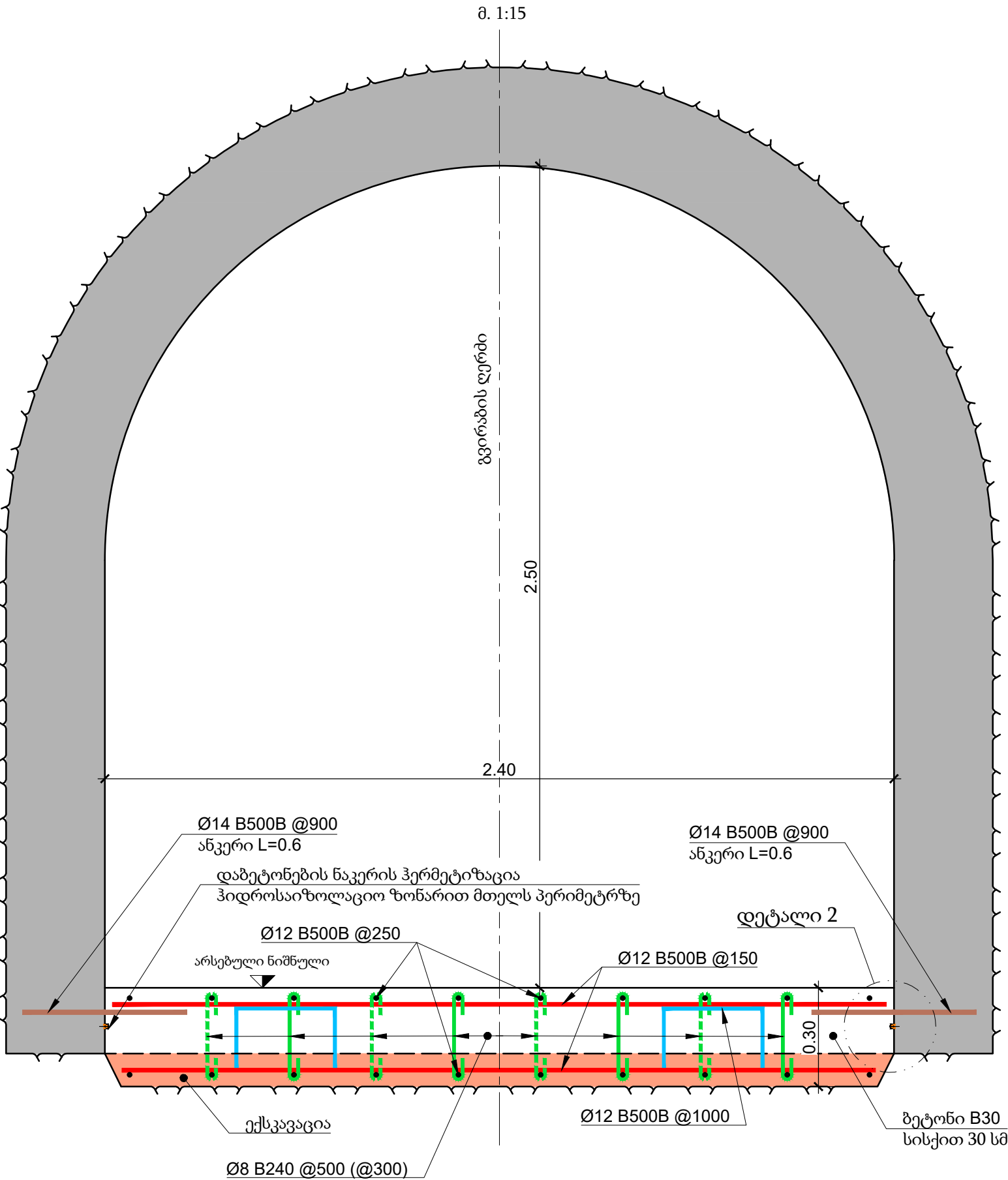
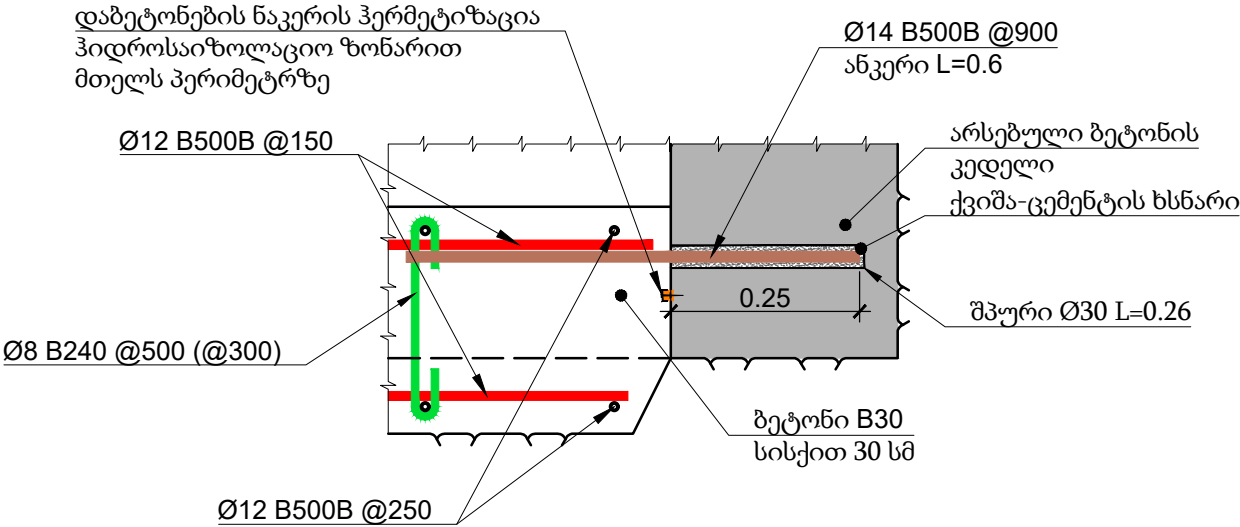


განივი ჭრილი - პკ.25+230, პკ.25+500, პკ.26+045,  
პკ. 26+310, პკ.26+330 და პკ.29+500 - გვირაბის ძირის კონსტრუქცია



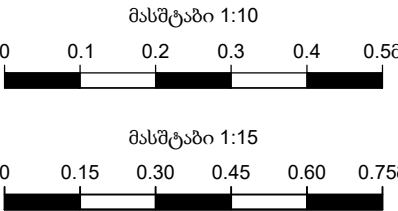
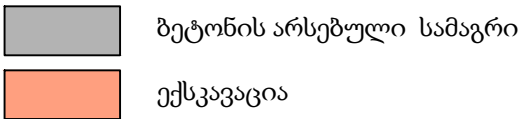
დეტალი 2  
მ. 1:10



შენიშვნები:

- ნახაზზე მოყვანილი გადაწყვეტილებები წარმოადგენს მხოლოდ დროებით ღონისძიებას და მიღებულია გვირაბის მონაკვეთის გარშემო არსებული საინჟინრო-გეოლოგიური პირობების შესახებ ინფორმაციის არ არსებობის პირობებში;
- მოცემული რკ.ბეტონის ძირის კონსტრუქციებით გათვალისწინებულია პკ.25+230, პკ.25+500, პკ.26+045, პკ. 26+310, პკ.26+330 და პკ.29+500-ის ფარგლებში ჯამში 44 მეტრი მონაკვეთების დროებითი გამაგრება;
- ყველა ზომა მოცემულია მეტრებში. არმატურის დიამეტრი და ბიჯი - მილიმეტრებში;
- გვირაბის ზომები მიახლოებითია და შესაძლებელია შეიცვალოს ფაქტიური პირობების გათვალისწინებით;
- ანკერების მონტაჟი განხორციელდეს ქვიშა ცემენტის ხსნარზე (პორტლანდცემენტი M400 და ქვიშა 1:1 პროპორციით, წყლის და ცემენტის შეფარდება წ:ც=0.4) Ø30მმ დიამტის ხვრელებში. ანკერების მონტაჟამდე ხვრელები უნდა გაიწმინდოს შეკუმშული ჰაერით.

პირობითი აღნიშვნები:



**gwp** "ჯორჯიან უოთერ & ფაუერი"

ბოდორნ-დრმალელეს წყალმომარაგების გვირაბი

დროებითი გამაგრებითი ღონისძიებები

**უბანი №3, №4, №5, №6, №7 და №9**

განივი ჭრილი - პკ.25+230, პკ.25+500, პკ.26+045,  
პკ. 26+310, პკ.26+330 და პკ.29+500 - გვირაბის ძირის კონსტრუქცია

პროექტი	დასახვა	შეამოწმა	დაამტკიცა
მასშტაბი 1:15; 1:10	ფორმატი A3	თარიღი 05.02.2026	ნახაზის № E2600119.0005

რევ. №
-

gruner

Rue de la Gare de Triage 5  
1020 Renens VD 1 - Switzerland

Phone + 41 21/ 637 15 13  
Fax + 41 21/ 637 15 08

E-Mail gruner@gruner.ch  
Internet www.gruner.ch