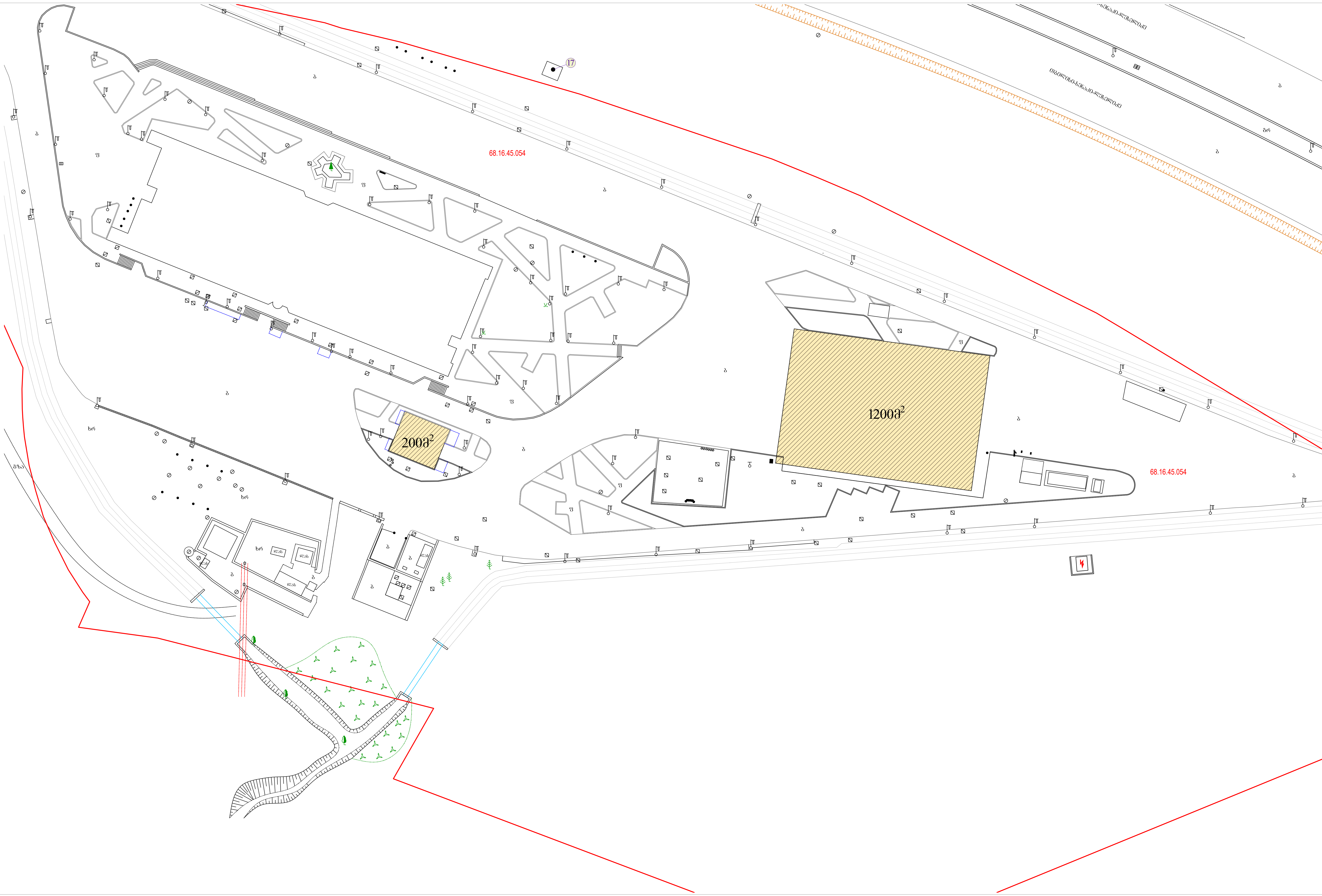
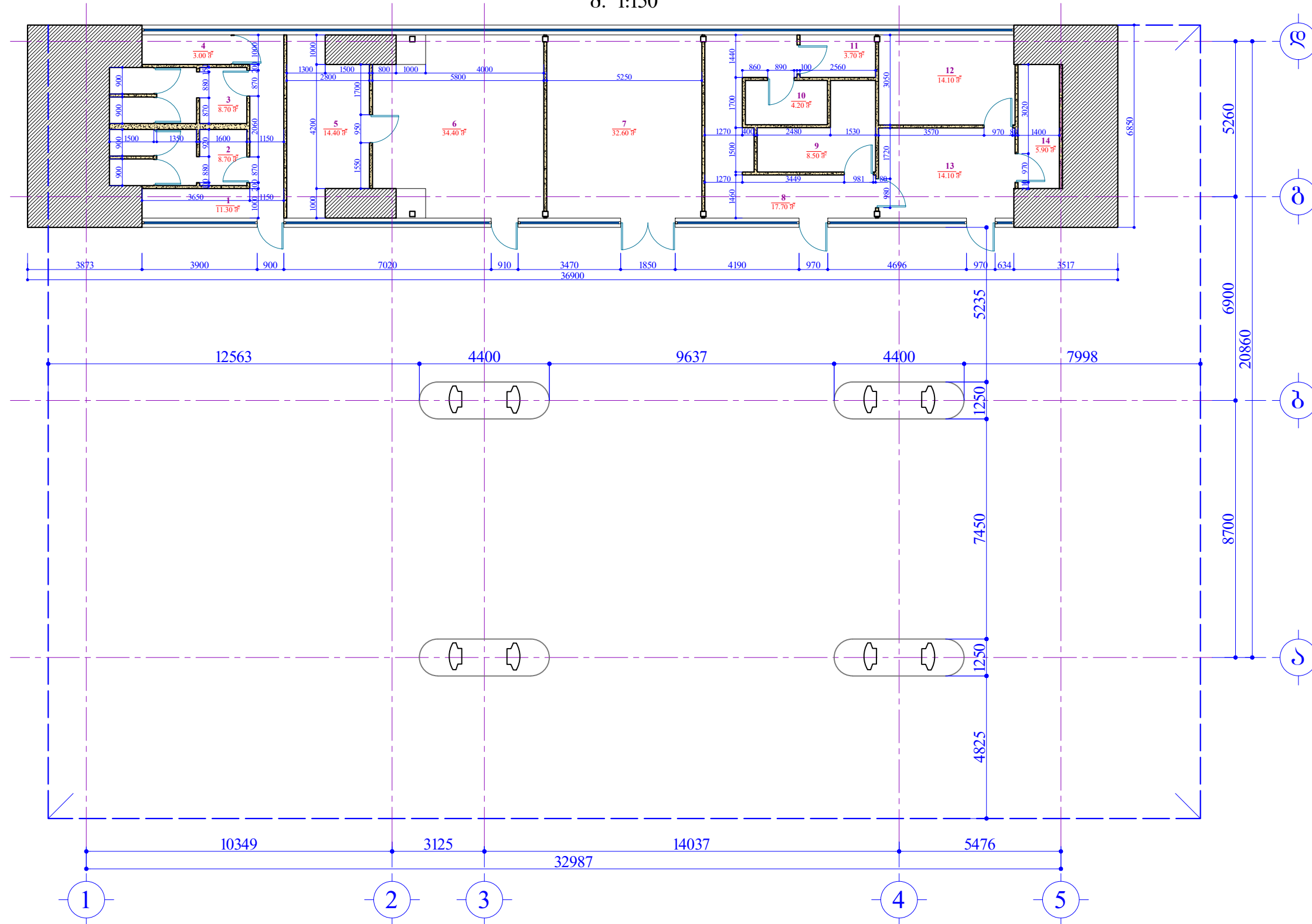


ავტობასამართი კომპლექსი ქარელის რაიონ სოფ. ურბნისში



ადმინისტრაციული შენობის და ფარდულის გეგმა
(საშემსრულებლო)
მ. 1:150

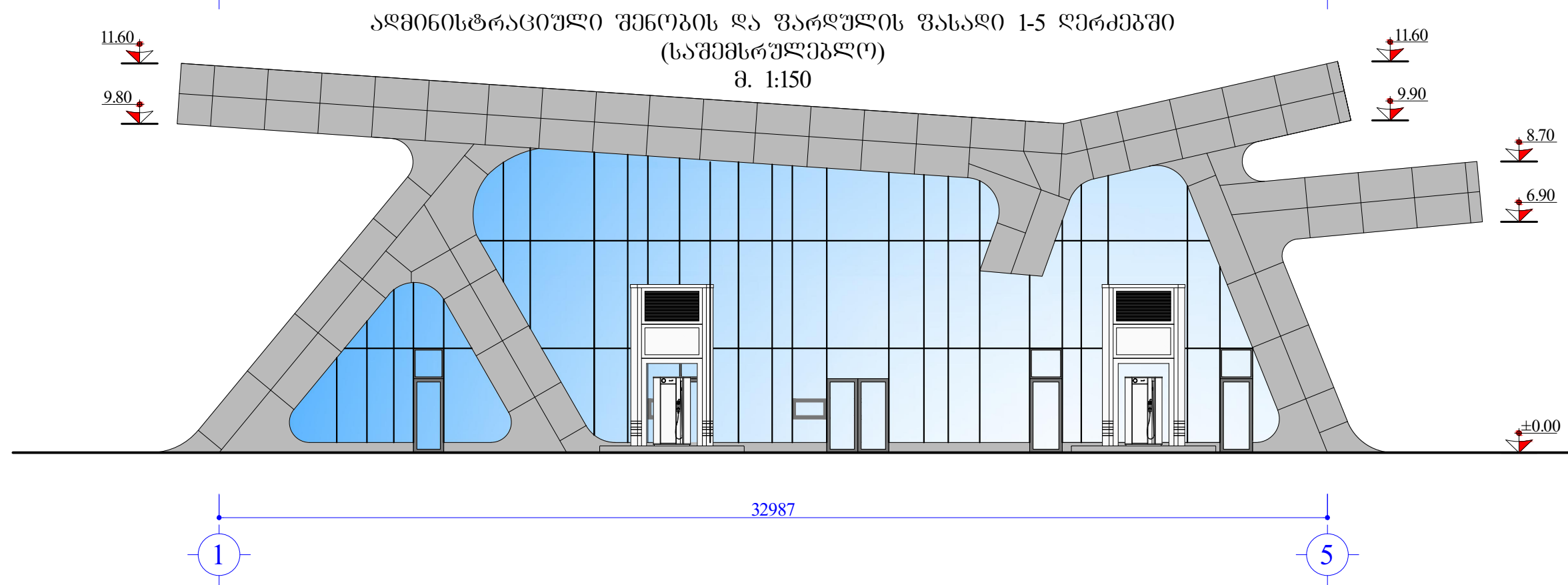
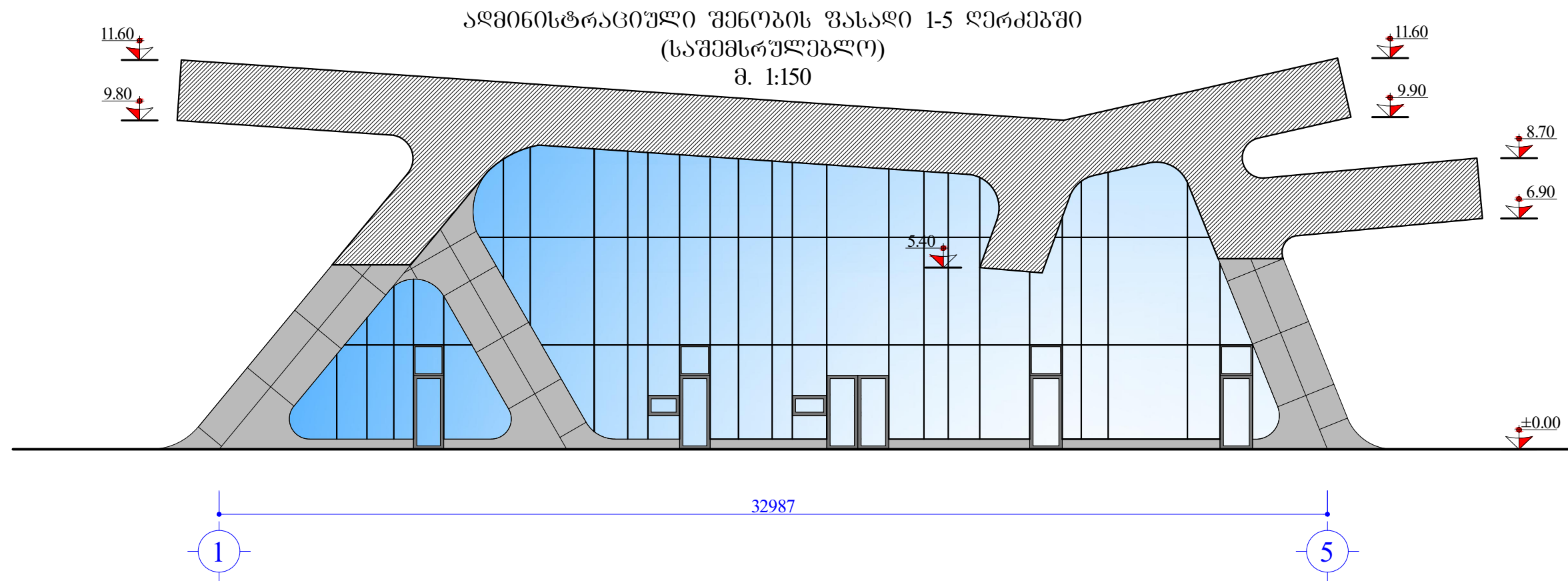


შენიშვნა:

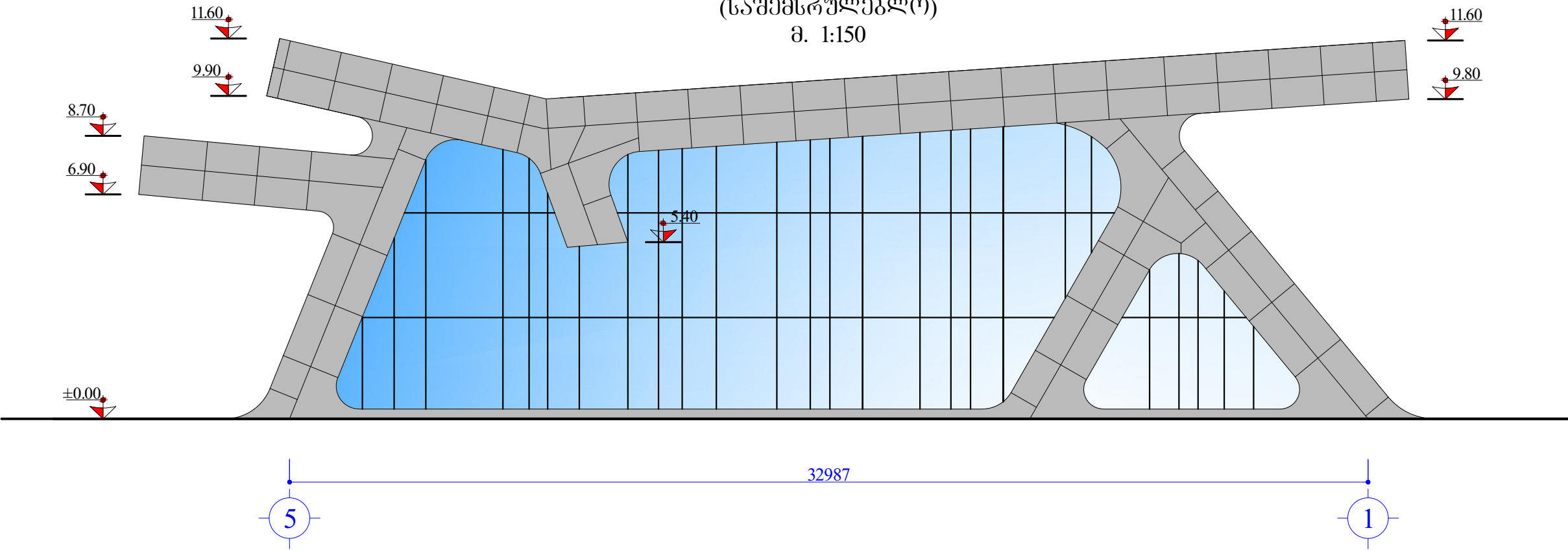
1. ღერძიანი 11.30 მ².
2. W.C. 8.70 მ².
3. W.C. 8.70 მ².
4. ინჟინერის საწყოები 3.00 მ².
5. ოფისი 14.40 მ².
6. მუშასაშუალოების ცენტრი 34.40 მ².
7. მუშასაშუალოების ცენტრი 32.60 მ².
8. ღერძიანი 17.70 მ².
9. ბასაზღვრი 8.50 მ².
10. W.C. 4.20 მ².
11. საშინაო-სახლილო 3.70 მ².
12. ოფისი 14.10 მ².
13. საკომპიუტერო 14.10 მ².
14. ღერძიანი სათავსო 5.90 მ².

სულ საერთო ფართობი: 181.30 მ².

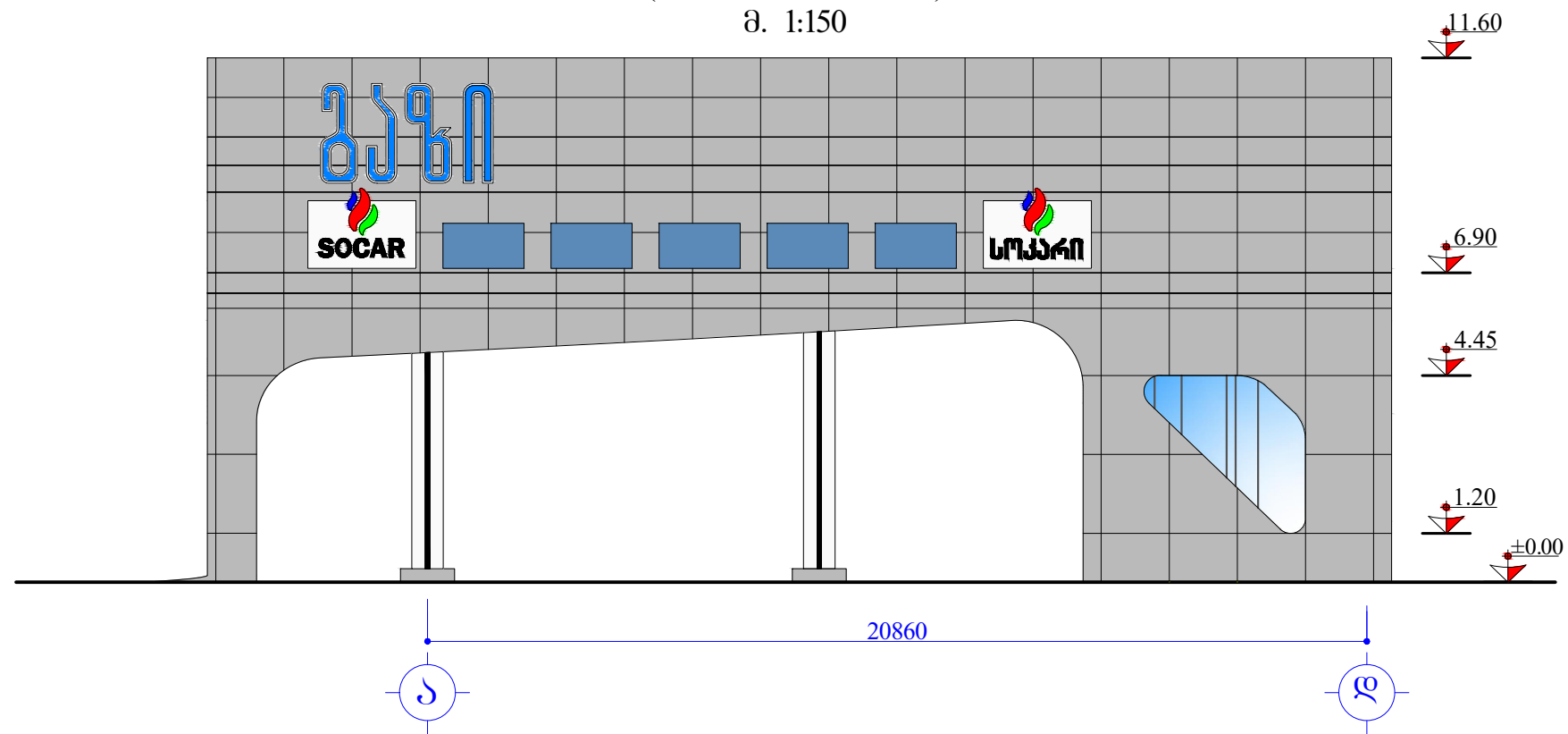
1. ადმინისტრაციული შენობის ფართობი გარე კონტურზე 252.80 მ².
2. მარტინგელი სვეტების კუნძულების ფართობი გარე კონტურზე 5.20X4=20.80 მ².



ადმინისტრაციული შენობის და ვარდულის ფასადი 5-1 ღერძებში
(საშემსრულებლო)
მ. 1:150



ადმინისტრაციული შენობის და ვარდულის ფასადი ა-დ ღერძებში
(საშემსრულებლო)
მ. 1:150



ადმინისტრაციული შენობის და ვარდულის ფასადი დ-ა ღერძებში
(საშემსრულებლო)
მ. 1:150

