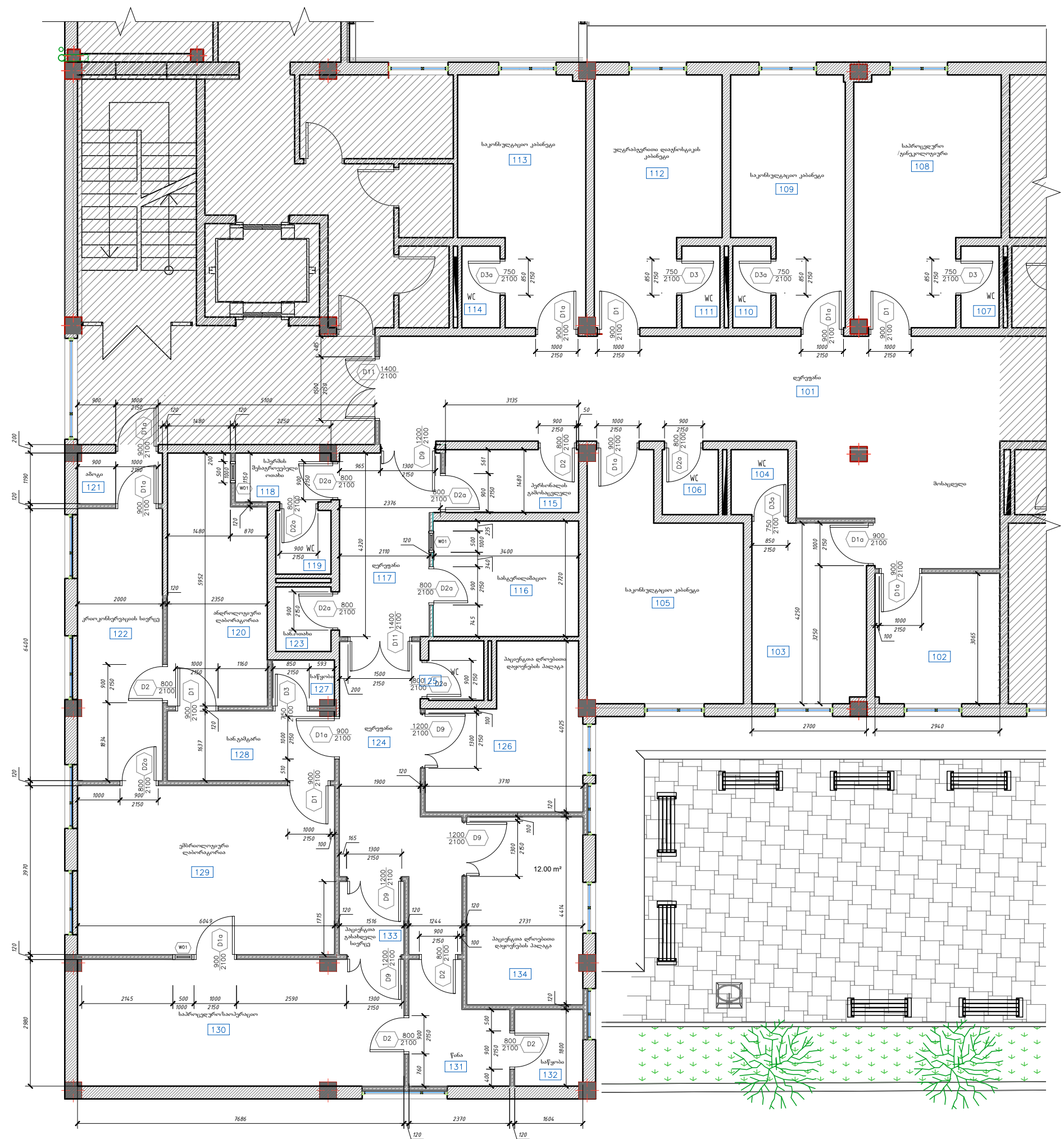


ნახაზების ჩამონათვალი

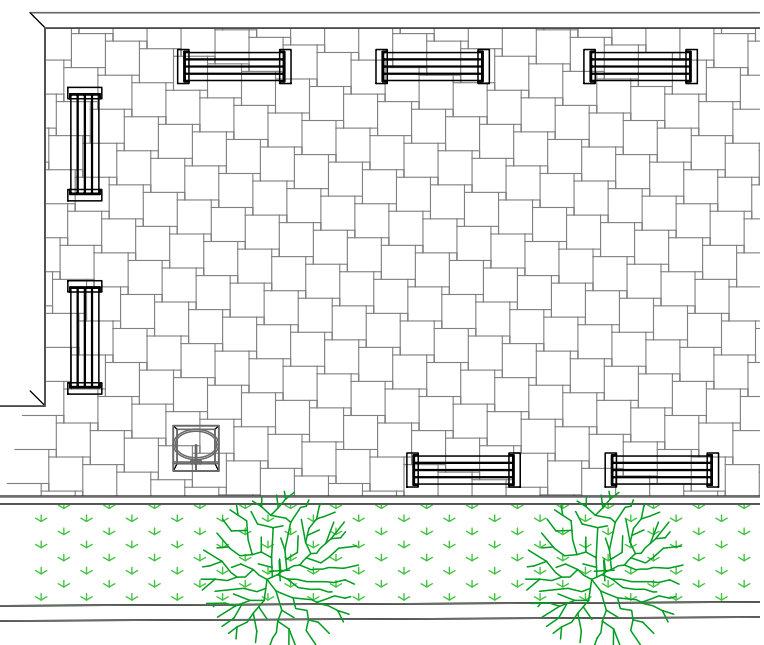
- 01 თავფურცელი
- 02 I სართულის გეგმა. აზომვითი ნახაზი
- 03 I სართულის გეგმა
- 04 I სართულის გეგმა ფართობების დაგანით
- 05 I სართულის გეგმა სადემონტაჟო კედლები
- 06 I სართულის იატაკის გეგმა
- 07 I სართული ჭერის გეგმა
- 08 I სართულის გეგმა კარების ტიპები
- 09 კარების კლასიფიკაცია და სპეციფიკაცია
- 10 კედლების ტიპები და სპეციფიკაცია
- 11 მოსაპირკეთებელი მასალა
- 12 I სართულის ტექნოლოგიური პროექტი
- 13 I სართულის გეგმა რობეტების, სანტექნიკური მოწყობილობების და სამედინო აირების ჩვენებით
- 14 სპეციფიკაცია
- 15 ტექნოლოგიური მოწყობილობების დეტალური ნახაზი



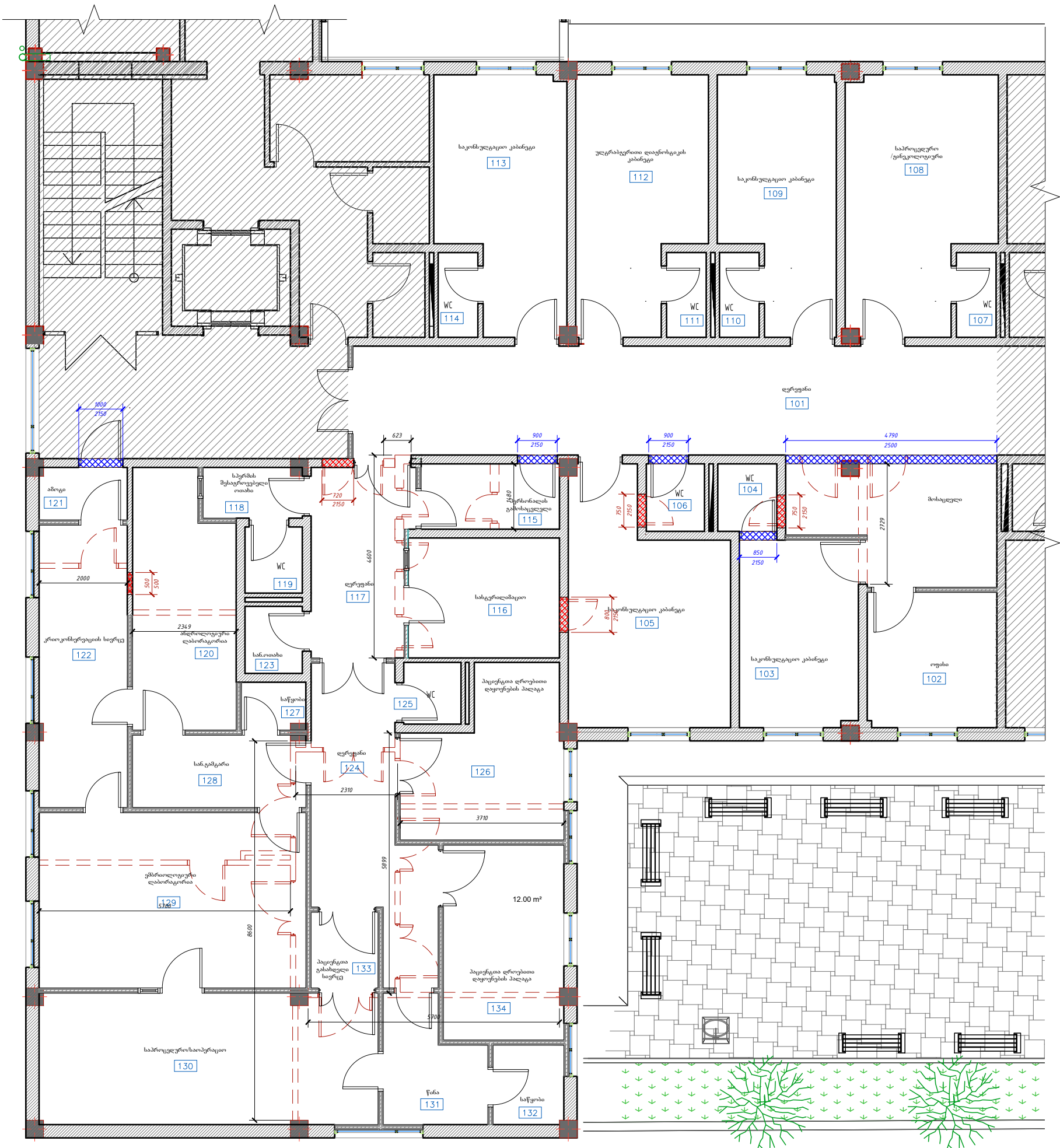


- ქრთმონივე ნიშნავდა თანამონივეს სიხარ / სხი
- თანამონივეს სიხარ / სხი
- სამონივეს კედელი
- არსებული სიხარ
- არსებული კედელი
- არსებული ლიზინი

3 1:100



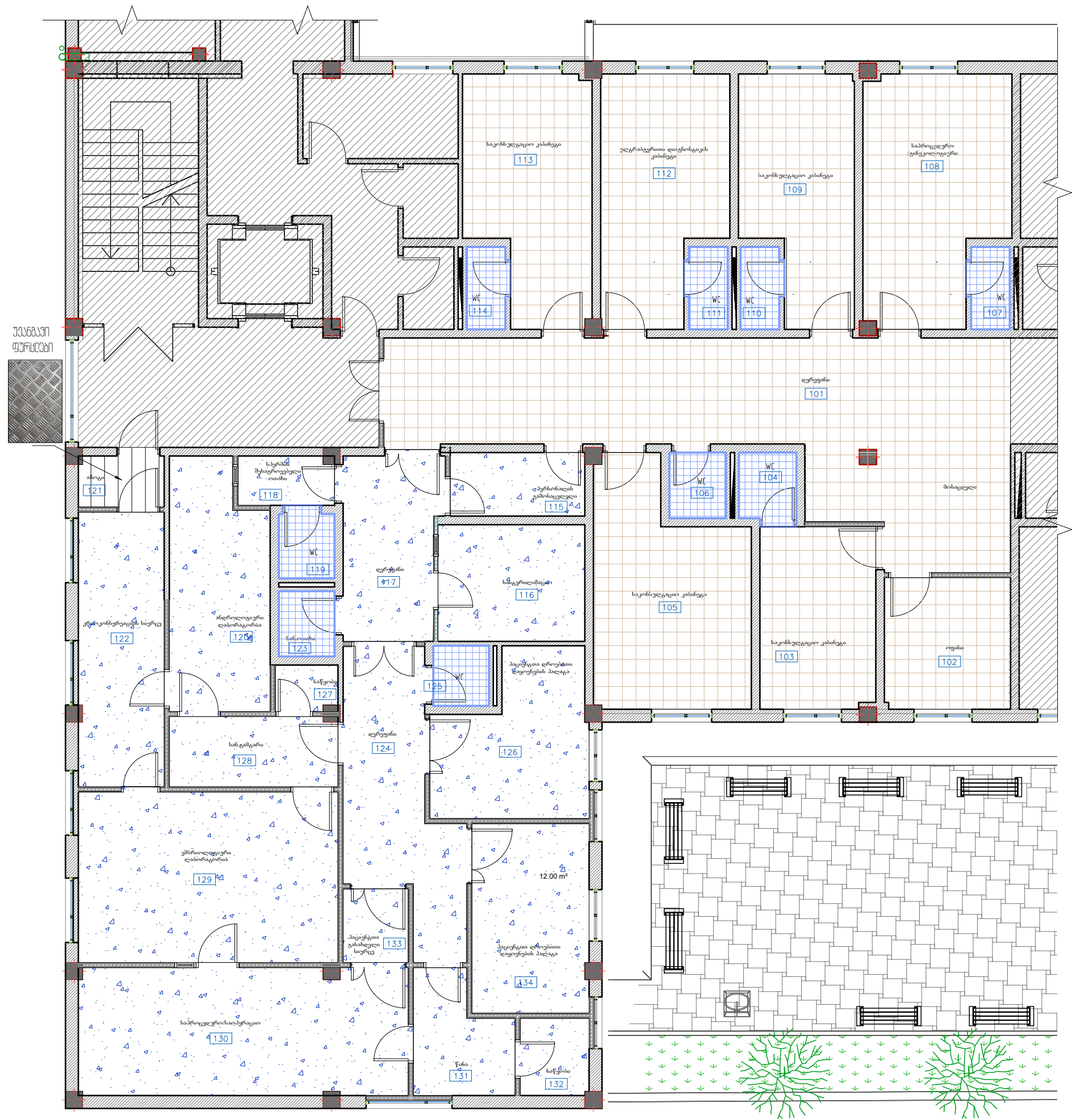
330.854



- ერთმანეთზე ნაშენებელი თანამართლებიანი / ახალი
- თანამართლებიანი / ახალი
- სადემონტაჟო კედელი
- არსებული თიხარი
- ამოსაშენებელი კედელი
- ამოსაშენებელი ღიობები

სადემონტაჟო კედელი - 139,738მ²
ამოსაშენებელი კედელი - 6.73მ²
ამოსაშენებელი ღიობები - 19.80მ²

I სართულის გეგმა იატაკის გეგმა
მ 1:100

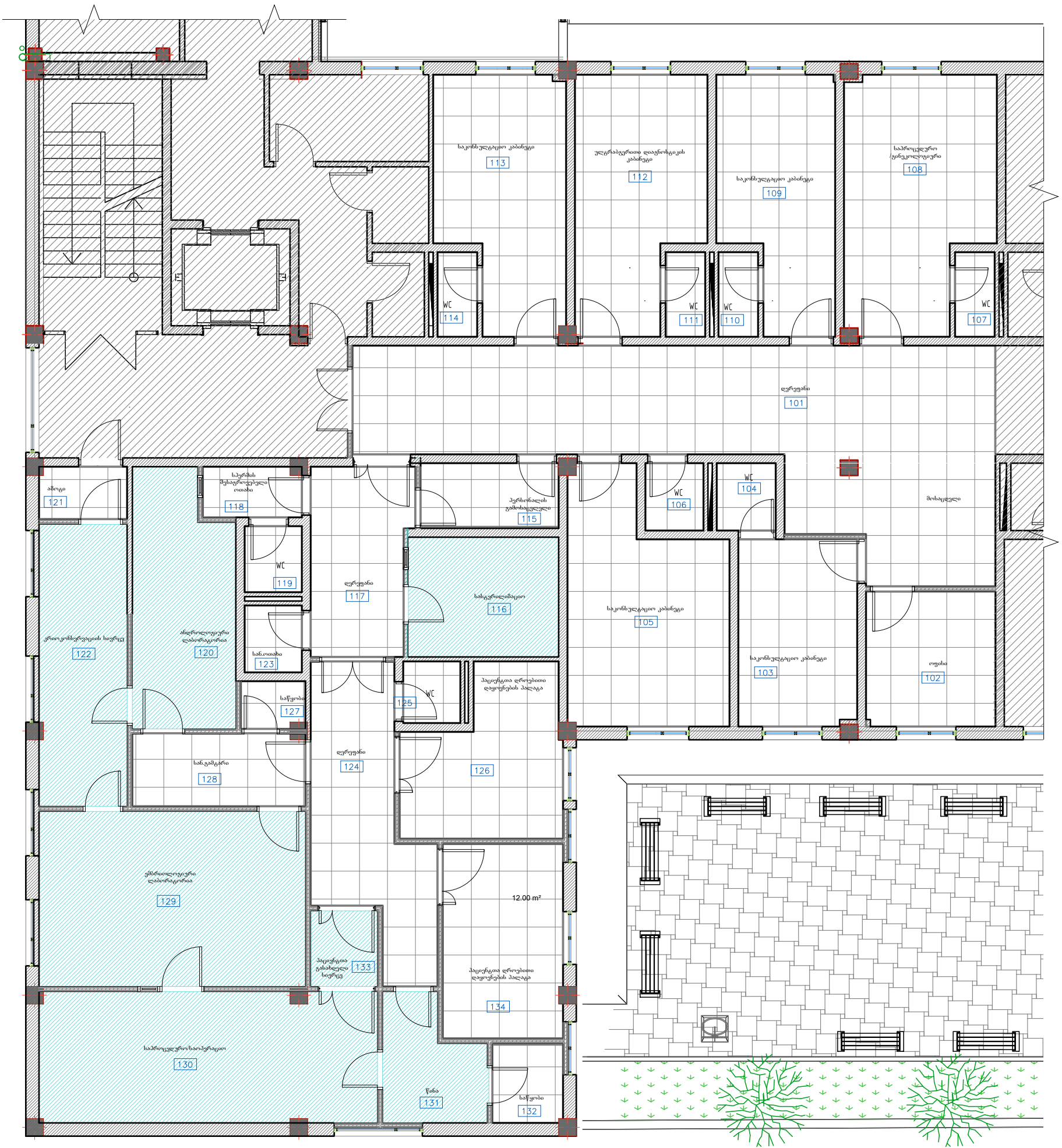


ოთახების ნუსხა		
სათავსო	ოთახის დასახელება	ფართობი
101	ღერაფანი	50.265
102	ოფისი	8.993
103	საქონსულტაციო კაბინეტი	11.413
104	ტუალეტი	2.219
105	საქონსულტაციო კაბინეტი	18.279
106	ტუალეტი	2.02
107	ტუალეტი	1.83
108	სპარსეფურო /გიდეოლოგიური	18.251
109	საქონსულტაციო კაბინეტი	13.684
110	ტუალეტი	1.83
111	ტუალეტი	1.83
112	ულტრაგაბრიტი ღიაგონსტაქის კაბინეტი	15.625
113	საქონსულტაციო კაბინეტი	15.506
114	ტუალეტი	1.83
115	პერსონალის გამოსასვლელი	4.64
116	სასტარილიზაციო	9.303
117	ღერაფანი	10.24
118	სპარსის შესაბრძვებელი ოთახი	2.533
119	ტუალეტი	2.13
120	ანდროლოგიური ლაბორატორია	13.107
121	აზოტი	2.679
122	კრიოქონსერვაციის სივრცე	12.807
123	სან.ოთახი	1.976
124	ღერაფანი	15.211
125	ტუალეტი	1.818
126	აასივანტა ღროვითი დაყოვნების პალატა	12.069
127	საწყობი	1.629
128	სან.გამტარი	6.433
129	ეგგრიოლოგიური ლაბორატორია	24.266
130	სპარსეფუროსაოპერაციო	23.097
131	წინა	5.734
132	საწყობი	2.986
133	აასივანტა გასახდელი სივრცე	2.605
134	აასივანტა ღროვითი დაყოვნების პალატა	12.017
		330.854

აღნიშვნები

- ლიწოლიუმი
- კერამიკული ფილა
- კერამიკული ფილა

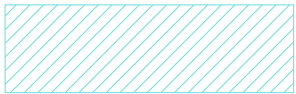
I სართულის გეგმა ჭირის გეგმა
მ 1:100



ოთახების ნუსხა		
სათავსო	ოთახის დასახელება	ფართობი
101	დერეფანი	50.265
102	ოფისი	8.993
103	საკონსულტაციო კაბინეტი	11.413
104	ტუალეტი	2.219
105	საკონსულტაციო კაბინეტი	18.279
106	ტუალეტი	2.02
107	ტუალეტი	1.83
108	საკონსულტაციო /გინეკოლოგიური	18.251
109	საკონსულტაციო კაბინეტი	13.684
110	ტუალეტი	1.83
111	ტუალეტი	1.83
112	ულტრაბგერითი დიაგნოსტიკის კაბინეტი	15.625
113	საკონსულტაციო კაბინეტი	15.506
114	ტუალეტი	1.83
115	პერსონალის გამოსასვლელი	4.64
116	სასტუმრო-ლიზინგი	9.303
117	დერეფანი	10.24
118	სპერმის შესაბრუნებელი ოთახი	2.533
119	ტუალეტი	2.13
120	ანდროლოგიური ლაბორატორია	13.107
121	აუზი	2.679
122	კრიოკონსერვაციის სივრცე	12.807
123	სან.ოთახი	1.976
124	დერეფანი	15.211
125	ტუალეტი	1.818
126	აასივტოპო დროებითი დაყოვნების პალატა	12.069
127	საწყობი	1.629
128	სან.ბათარა	6.433
129	ეგზოკონსერვაციის ლაბორატორია	24.266
130	საკონსულტაციო-საოპერაციო	23.097
131	წინა	5.734
132	საწყობი	2.986
133	აასივტოპო გასახდელი სივრცე	2.605
134	აასივტოპო დროებითი დაყოვნების პალატა	12.017
		330.854



არმსტრონგი

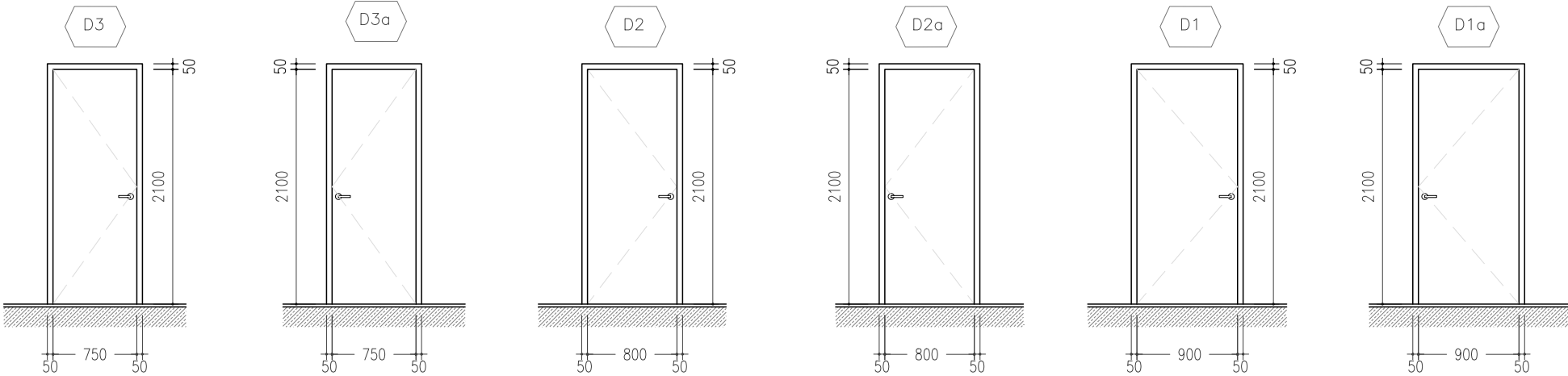


თავაზირებული ნესტგამქლა

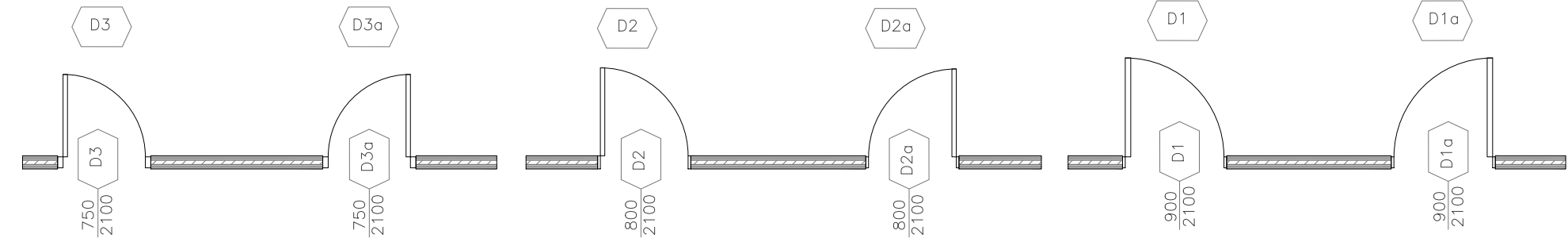
3 1:100



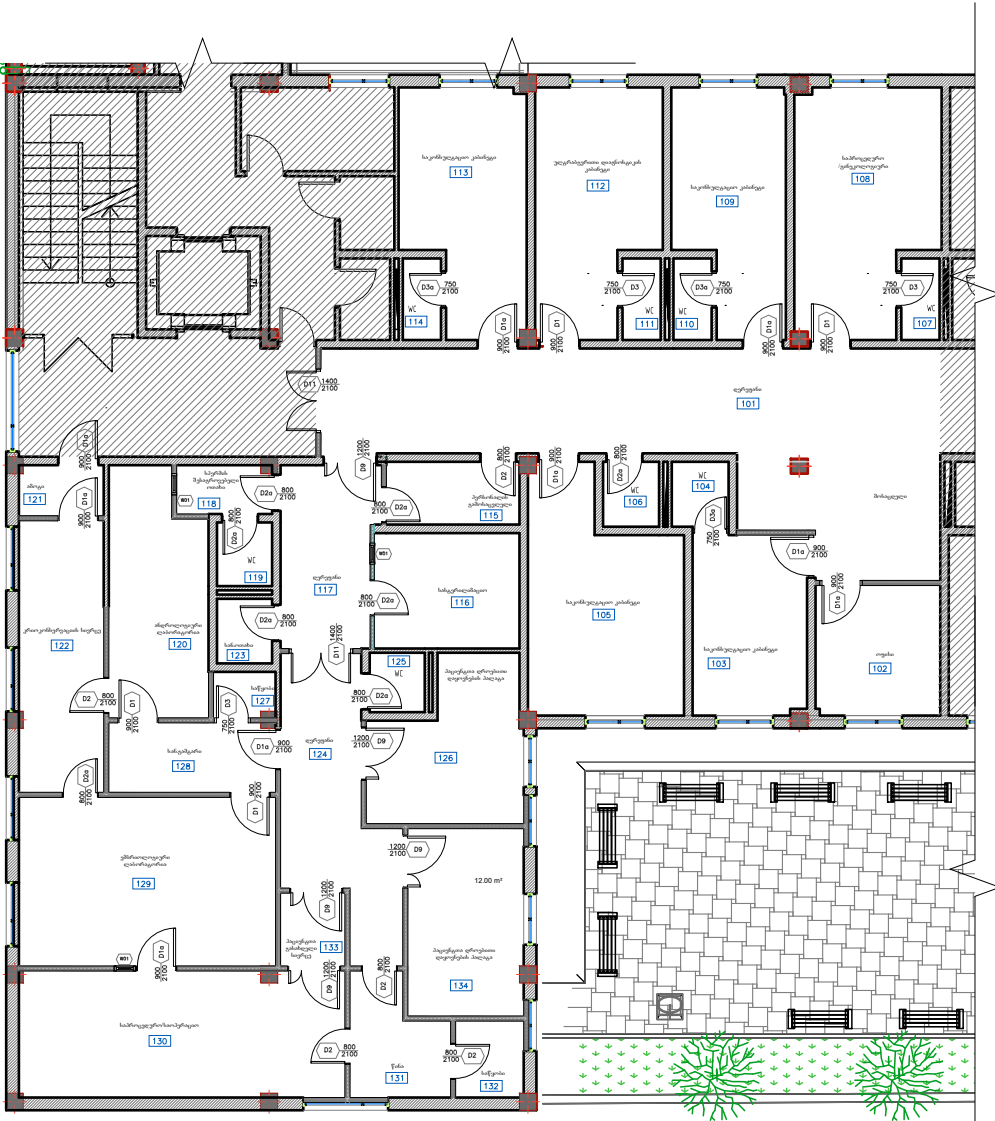
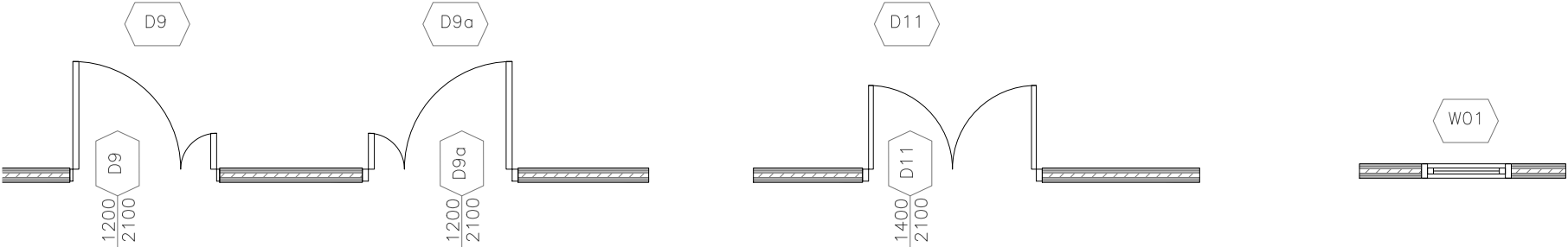
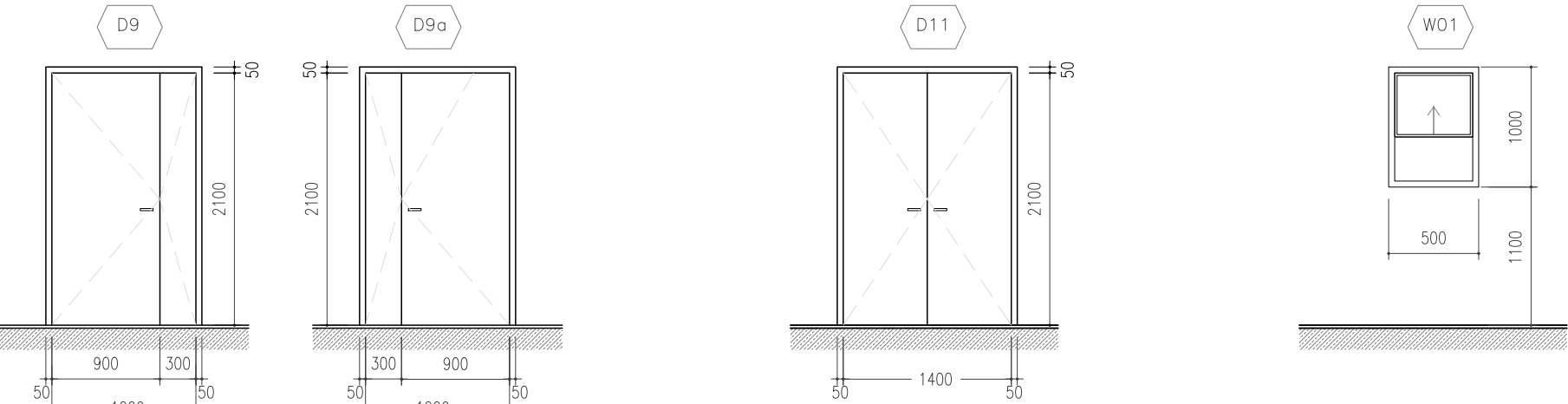
პარების კლასიფიკაცია და სპეციფიკაცია
მ 1:100

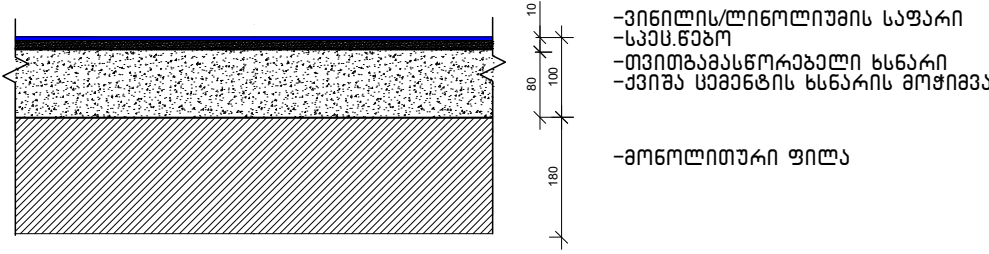
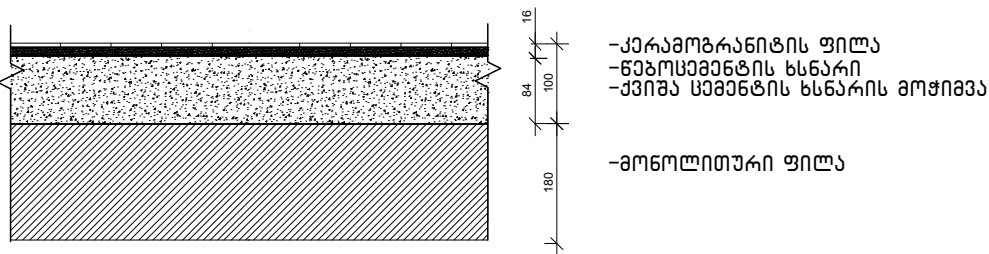
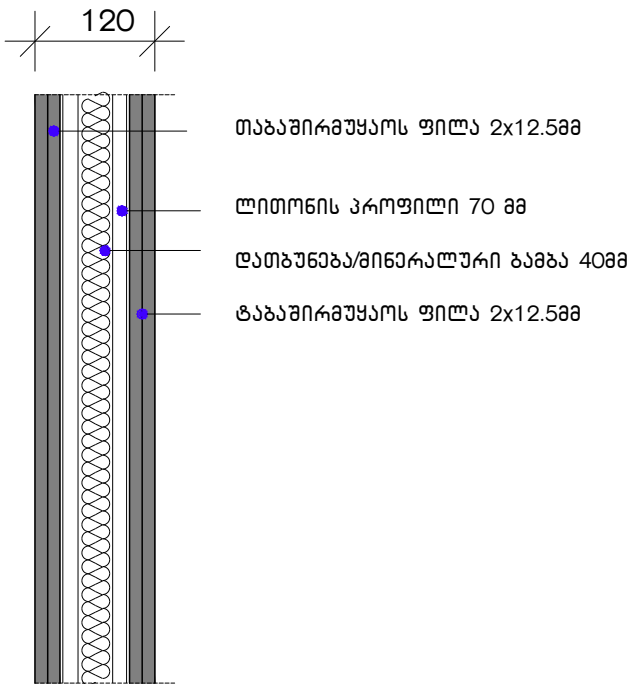
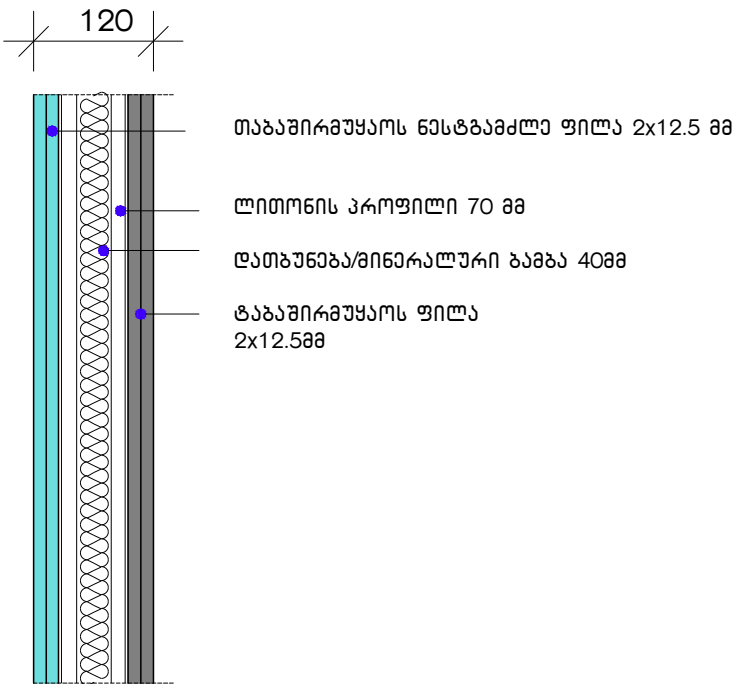
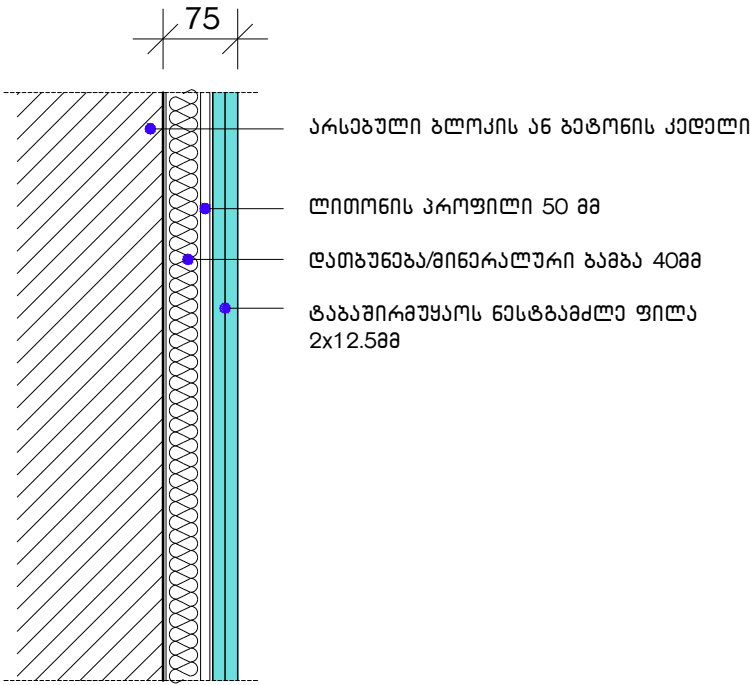
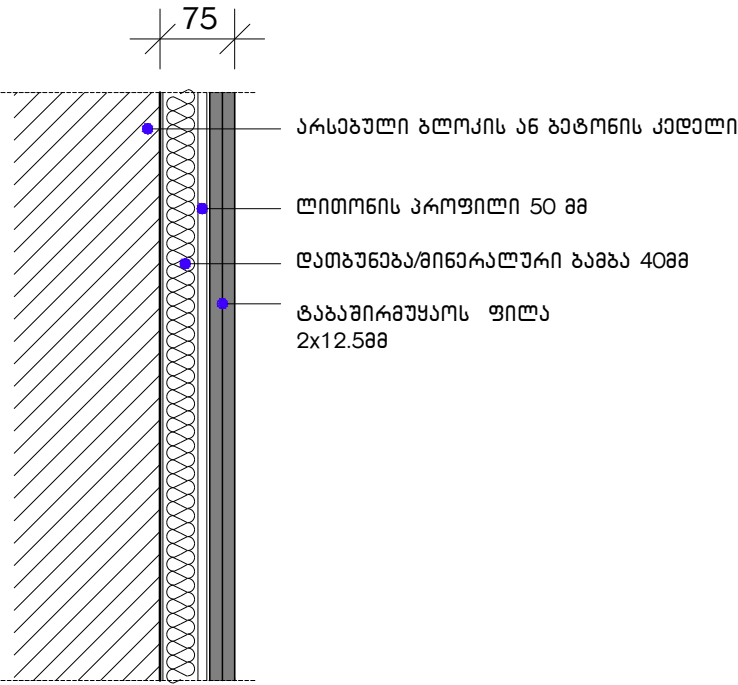


პარების სპეციფიკაცია					
ტიპი	პარამეტრები მმ		რაოდენობა	ფართი მ	ჩარჩო მმ
	სიგანე	სიმაღლე			
D 1	900	2100	4	1.89	50
D1a	900	2100	7	1.89	50
D 2	800	2100	5	1.68	50
D 2a	800	2100	8	1.68	50
D3	750	2100	3	1.575	50
D 3a	750	2100	3	1.575	50
D 9	1200	2100	5	2.52	50
D11	1400	2100	2	2.94	50
ჯამი:			39	74.34	



ფანჯრების სპეციფიკაცია					
ტიპი	პარამეტრები		ფართი მ2	რაოდენობა	საერთო ფართი
	სიგანე მმ	სიმაღლე მმ			
W-01	500	500	0.25	3	0.75

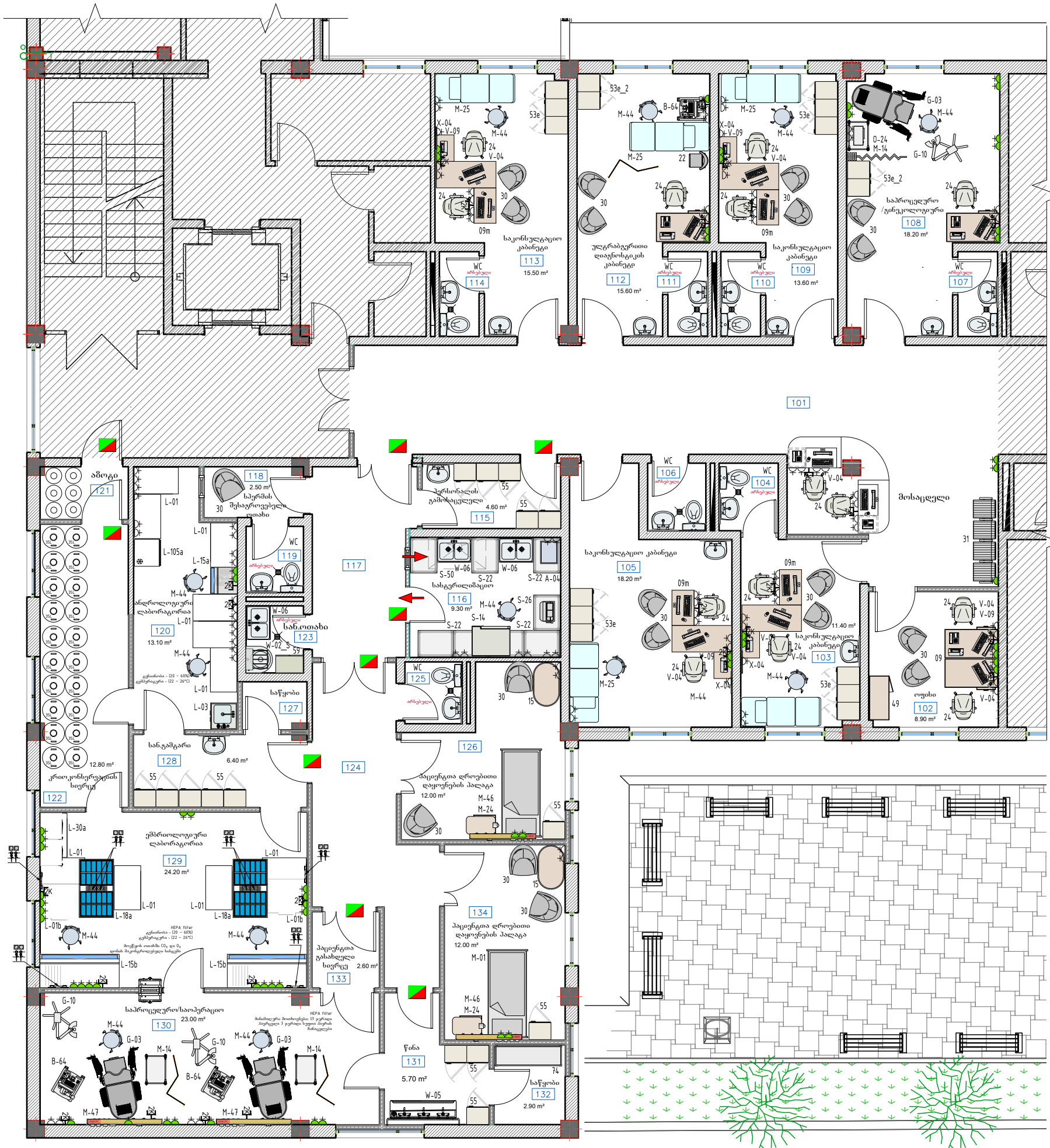




კედლის ტიპების სპეციფიკაცია					
ტიპი	სისქე	სიმაღლე	სიგრძე	ფართი	შენიშვნა
ტაბაშირფილას ფილა	120	3120	4169.36	13.008	--
	120	3120	1870	5.834	--
	120	3120	750.08	2.34	--
	120	3120	1350	4.212	--
	120	3120	4360.54	13.605	--
	120	3120	2099.36	6.55	--
	120	3120	6169.36	19.248	--
	120	3120	1082.27	3.377	--
	120	3120	5847.73	18.245	--
	120	3120	2550	7.956	--
	120	3120	1680	5.242	--
	120	3120	5054.72	15.771	--
	120	3120	3140	9.797	--
	120	3120	1900.2	5.929	--
	120	3120	2220.26	6.927	--
	120	3120	4534.45	14.147	--
	120	3120	1635.67	5.103	--
	120	3120	2730.8	8.52	--
	120	3120	3949.79	12.323	--
	120	3120	9469.2	29.544	--
	120	3120	2424.35	7.564	--
ტაბაშირფილას ნესტბამძლე ფილა	100	3120	2920	9.11	--
				224.353	

მოთხრობის მოსაპირპირებელი მაჩვენებელი																				
სათავეს	სათავეს დასახელება	სათავეს ფართობი მ2	იატაკი					სიმაღლე ბრძ.მ	ჟარი				მოთხრობის კარიზებარი ბრძ.მ	კალღაიის ფართობი მ2	კალღაიი				შენიშვნა	
			მოსაა.მასალა						ფარი	მოსაა. მასალა	ფარი	მოსაა.მასალა			ფარი					
			KERAMIKULI FILA	KERAMIKULI FILAMETLAXI	LINOLUMI ANTISTATIKI	UJANGAVI FILA	VINILI / LINOLUMI SAFARI					ფარი				KERAMIKULI FILA /KAFELI/	SAREBAVI WYALEMULSURI	SAREBAVI WYALMEDEGI		
1	2	3	4					6	7				8	9	10				11	
101	ღარაფანი	50.265	50.265					--	3120.		50.265		--	44.051	137.44		137.44		--	--
102	ოფისი	8.993	8.993					--	3120.		8.993		--	12.009	37.467		37.467		--	--
103	საქონსულტაჟიო კაბინები	11.413	11.413					--	3120.		11.413		--	13.902	43.374		43.374		--	--
104	ბაღები	2.219		2.219				--	3120.		2.219		--	6.136	19.146	19.146			--	--
105	საქონსულტაჟიო კაბინები	18.279	18.279					--	3120.		18.279		--	19.318	60.271		60.271		--	--
106	ბაღები	2.02		2.02				--	3120.		2.02		--	5.7	17.784	17.784			--	--
107	ბაღები	1.83		1.83				--	3120.		1.83		--	5.879	18.342	18.342			--	--
108	საარსდღარი /ინეაროლონიური	18.251	18.251					--	3120.		18.251		--	18.842	58.786		58.786		--	--
109	საქონსულტაჟიო კაბინები	13.684	13.684					--	3120.		13.684		--	17.3	53.976		53.976		--	--
110	ბაღები	1.83		1.83				--	3120.		1.83		--	5.879	18.342	18.342			--	--
111	ბაღები	1.83		1.83				--	3120.		1.83		--	5.879	18.342	18.342			--	--
112	ულტრაბარიტი ღინაგონსტაიის კაბინები	15.625	15.625					--	3120.		15.625		--	17.921	55.913		55.913		--	--
113	საქონსულტაჟიო კაბინები	15.506	15.506					--	3120.		15.506		--	17.94	55.973		55.973		--	--
114	ბაღები	1.83		1.83				--	3120.		1.83		--	5.879	18.342	18.342			--	--
115	პარსნაღის ბაჟოსაჟღელი	4.64					4.64	--	3120.		4.64		--	9.231	28.8		28.8		--	--
116	სასტარილიზაიო	9.303					9.303	--	3120.	9.303		9.303	--	12.281	38.316		38.316		--	--
117	ღარაფანი	10.24					10.24	--	3120.		10.24		--	14.923	46.561		46.561		--	--
118	საპარის ზესბარაჟღელი მოთხი	2.533					2.533	--	3120.		2.533		--	6.799	21.213			21.213	--	--
119	ბაღები	2.13		2.13				--	3120.		2.13		--	5.999	18.717	18.717			--	--
120	ანდროლონიური ღაგონატორია	13.107					13.107	--	3120.	13.107		13.107	--	17.081	53.293			53.293	--	--
121	აზოტი	2.679				2.679		--	3120.		2.679		--	7.019	21.9		21.9		--	--
122	კარიოგონარაჟიის სივარს	12.807					12.807	--	3120.	12.807		12.807	--	16.802	52.422			52.422	--	--
123	სან.მოთხი	1.976		1.976				--	3120.		1.976		--	5.64	17.597	17.597			--	--
124	ღარაფანი	15.211					15.211	--	3120.		15.211		--	22.319	69.636		69.636		--	--
125	ბაღები	1.818		1.818				--	3120.		1.818		--	5.398	16.841	16.841			--	--
126	აჟინდბთა ღროჟინიო ღაჟონების კაღაბა	12.069					12.069	--	3120.	12.069		12.069	--	15.471	48.268			48.268	--	--
127	სანჟოზი	1.629					1.629	--	3120.		1.629		--	5.325	16.613		16.613		--	--
128	სან.ბაგბარი	6.433					6.433	--	3120.		6.433		--	11.133	34.736			34.736	--	--
129	გზარიოლონიური ღაგონატორია	24.266					24.266	--	3120.	24.266		24.266	--	20.54	64.084			64.084	--	--
130	საარსდღარი/საოპარაიო	23.097				23.097		--	3120.			-	--	22.811	71.17			71.17	--	--
131	ინა	5.734					5.734	--	3120.	5.734		5.734	--	10.701	33.386			33.386	--	--
132	სანჟოზი	2.986					2.986	--	3120.		2.986		--	7.049	21.993		21.993		--	--
133	აჟინდბთა ბასანდღი სივარს	2.605					2.605	--	3120.	2.605		2.605	--	6.468	20.181			20.181	--	--
134	აჟინდბთა ღროჟინიო ღაჟონების კაღაბა	12.017					12.017	--	3120.	12.017		12.017	--	14.492	45.214			45.214	--	--
ჯამი:		330.854	152.017	17.482	23.097	2.679	135.579			91.907	215.85	91.91		434.114	1354.436	163.5	708.702	482.28		

შენიშვნა: ფაბრიკის/პლანტაციის გამოთვლა
მოხდეს აღვნიშნავ



პროექტის აღნიშვნები	LEGEND
	საბავშვო განათლების 2203.1 ფ. +N+PE 300-400
	საბავშვო განათლების 2203.1 ფ. +N+PE 1000
	RJ-45 სიყვითელი, ნოვარი მონიტორინგის სიყვითელი რაოდენობა, 1-ზე მეტი.
	კარი ალუმინიუმის ფარგლის ქონტროლის სისტემით 1000
	ხელსაწილი
	უნიტაზი
	ტრაპი

შენიშვნები	NOTES
1.	Identical equipment lists were produced by according to the architectural technology project concept. For this reason, it should be accepted as a recommendation.
2.	Considering the new architectural technology design, the EQ lists need to be checked by a qualified medical consultant and the necessary entries must be made.
1.	საბავშვო განათლების რაოდენობა და კარი ალუმინიუმის ფარგლის სიყვითელი რაოდენობა, 1-ზე მეტი. ნოვარი მონიტორინგის სისტემით.
2.	კარი ალუმინიუმის ფარგლის სიყვითელი რაოდენობა, 1-ზე მეტი. საბავშვო განათლების რაოდენობა და კარი ალუმინიუმის ფარგლის სიყვითელი რაოდენობა, 1-ზე მეტი.

I სართულის გეგმა როგობების, სანტექნიკური მოწყობილობების და სამედიცინო აირების ჩვენებით
შ 1:100



პირობითი აღნიშვნები	LEGEND
	სამედიცინო აღნიშვნები 2203.1 ფ. + N + PE 300-400
	სანტექნიკური აღნიშვნები 2203.1 ფ. + N + PE 1000
	RJ-45 სივრცითი, ნომერი მიუთითებს სივრცის რაოდენობაზე, 1-ზე მეტი. კარი ალუმინის და ფოლადის კონსტრუქციის სისტემით 1000
	ხელახალი
	უნიტარი
	ტრაი

შენიშვნები	NOTES
NOTES:	
1. Medical equipment lists were lists produced by according to the architectural/technological project concept. For this reason, it should be accepted as a recommendation.	
2. Considering the new architectural/technological design, the EO lists need to be checked by a qualified medical consultant and the necessary entries must be made.	
1. სამედიცინო აღნიშვნები და კარი ნაპოვნიდან კარგად უნდა იქნას აღიარებული და შეესაბამებოდეს სანტექნიკურ და ფოლადურ სისტემებს.	
2. კარგად უნდა იქნას აღიარებული და შეესაბამებოდეს სანტექნიკურ და ფოლადურ სისტემებს.	

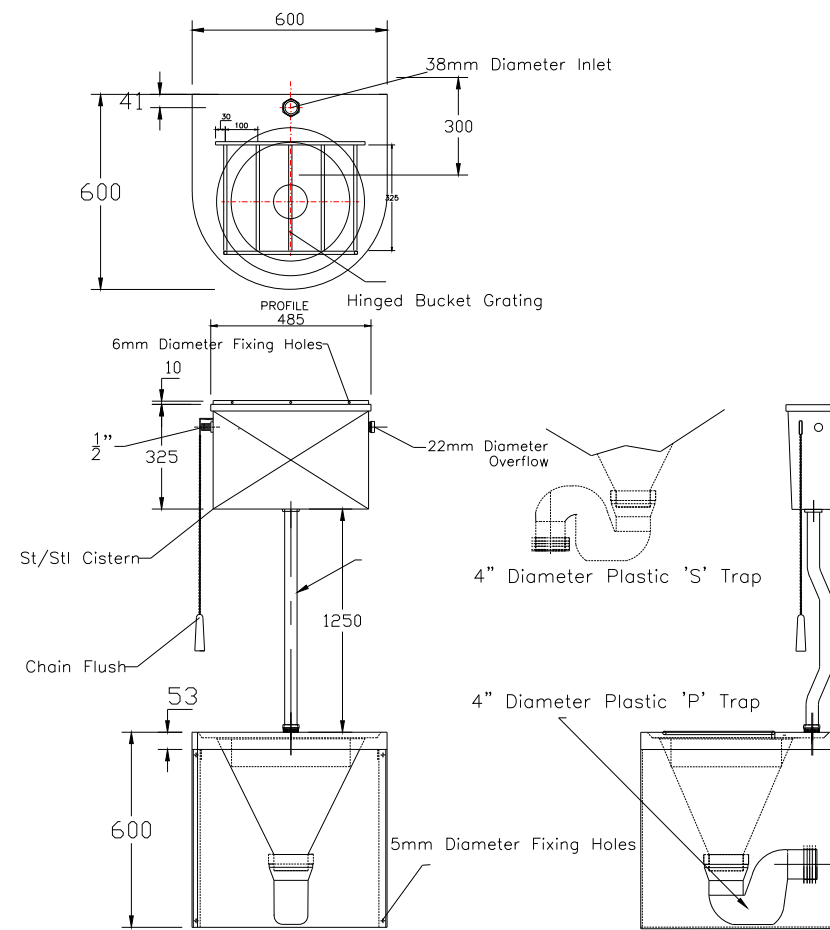
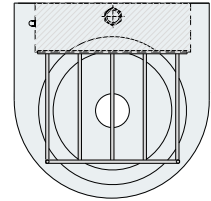
სათავსის ნომერი	სათავსის დასახელება	დასახელება და ტექნიკური მახასიათებლები	ინდექსი მოწყობილობის /ავეჯის	გამომშვს ერთეული	რაოდენობა	გაბარიტები სიგრძეXსიგანეXსიმაღლე მმ	წონა კგ	ფაზა	ელექტრო ენერგიის მოსმარება	სიმძლავრე, ვატი	ძაბვა, ვოლტი	მოთხოვნა წყალსადენ კანალიზაციისადმი ც.წყ-ცივიწყალი ცხ.წყ- ცხელი წყალი კ- კანალიზაცია	მოთხოვნა გათბობა გაგრილების და ვენტილაციისადმი	samedicino airebi	შენიშვნა
101	ღერეფანი/მოსაცდელი	მოძრავი სამუშაო სავარძელი	24	ც.	2	660X635X850						--	--	--	--
101	ღერეფანი/მოსაცდელი	სკამების კომპლექტი მოსაცდელისათვის (4 ადგილზე)	31	ც.	1	1800X510X800						--	--	--	--
101	ღერეფანი/მოსაცდელი	ტელეფონი		ც.	2							--	--	--	--
101	ღერეფანი/მოსაცდელი	კომპიუტერის კომპლექტი	V-04	ც.	2			1		0.5	220	--	--	--	--
101	ტუალეტი	ხელსაბანი		ც.	2							ც.წყ: ღ15 ცხ.წყ: ღ15 კ: ღ50	--	--	--
102	ოფისი	საწერი მაგიდა ერთი ტუმბოთი	09	ც.	2	1200X650X750						--	--	--	--
102	ოფისი	მოძრავი სამუშაო სავარძელი	24	ც.	2	660X635X850						--	--	--	--
102	ოფისი	რბილი სკამი	30	ც.	2	650X650X800						--	--	--	--
102	ოფისი	საოფისე კარადა	49	ც.	1	1000X450X1800						--	--	--	--
102	ოფისი	ტელეფონი		ც.	1							--	--	--	--
102	ოფისი	კომპიუტერის კომპლექტი	V-04	ც.	2			1		0.5		--	--	--	--
102	ოფისი	პრინტერი	V-09	ც.	1			1		0.3		--	--	--	--
103	საკონსულტაციო კაბინეტი	მაგიდა	09m	ც	1	2000x1350x760						--	--	--	--
103	საკონსულტაციო კაბინეტი	მოძრავი სამუშაო სავარძელი	24	ც.	2	660X635X850						--	--	--	--
103	საკონსულტაციო კაბინეტი	რბილი სკამი	30	ც.	2	650X650X800						--	--	--	--
103	საკონსულტაციო კაბინეტი	კარადა ახაშობილთა შესახვევი მაგიდით	53e	ც.	1	1600x600x3000	--	--	--	--	--	--	--	--	--
103	საკონსულტაციო კაბინეტი	სამედიცინო გასასინჯი ტახტი	M-25	ც.	1	1850X600X500	22.4					--	--	--	--
103	საკონსულტაციო კაბინეტი	საბრუნავი მოძრავი სამედიცინო სკამი	M-44	ც.	1	d=380 H=450-670						--	--	--	--
103	საკონსულტაციო კაბინეტი	კომპიუტერის კომპლექტი	V-04	ც.	2			1		0,5	220	--	--	--	--
103	საკონსულტაციო კაბინეტი	პრინტერი	V-09	ც.	1			1		0.3	220	--	--	--	--
103	საკონსულტაციო კაბინეტი	ნეგალოსკოპი	X-04	ც.	1	505X502X25		1	ქსელში შეერთება ხდება 2 პოლუსიან სამგეფსელო როზეტში დამიწებით კონტაქტით 220ვ H=1600-1800 სუფთა იატაკის ღონიდან	0.26	220	--	--	--	--
103	საკონსულტაციო კაბინეტი	ხელსაბანი		ც.	1							ც.წყ: ღ15 ცხ.წყ: ღ15 კ: ღ50	--	--	--
104	ტუალეტი	ტრაპი	Trap	ც.	1							კ: ღ=50	--	--	--
104	ტუალეტი	უნიტაზი		ც.	1	675x520x750						ც.წყ: ღ15 კ: ღ100	--	--	--
104	ტუალეტი	ხელსაბანი		ც.	1							ც.წყ: ღ15 ცხ.წყ: ღ15 კ: ღ50	--	--	--
105	საკონსულტაციო კაბინეტი	მაგიდა	09m	ც	1	2000x1350x760						--	--	--	--
105	საკონსულტაციო კაბინეტი	მოძრავი სამუშაო სავარძელი	24	ც.	2	660X635X850						--	--	--	--
105	საკონსულტაციო კაბინეტი	რბილი სკამი	30	ც.	2	650X650X800						--	--	--	--
105	საკონსულტაციო კაბინეტი	კარადა ახაშობილთა შესახვევი მაგიდით	53e	ც.	1	1600x600x3000	--	--	--	--	--	--	--	--	--
105	საკონსულტაციო კაბინეტი	სამედიცინო გასასინჯი ტახტი	M-25	ც.	1	1850X600X500	22.4					--	--	--	--
105	საკონსულტაციო კაბინეტი	საბრუნავი მოძრავი სამედიცინო სკამი	M-44	ც.	1	d=380 H=450-670						--	--	--	--
105	საკონსულტაციო კაბინეტი	კომპიუტერის კომპლექტი	V-04	ც.	2			1		0,5	220	--	--	--	--
105	საკონსულტაციო კაბინეტი	პრინტერი	V-09	ც.	1			1		0.3	220	--	--	--	--
105	საკონსულტაციო კაბინეტი	ნეგალოსკოპი	X-04	ც.	1	505X502X25		1	ქსელში შეერთება ხდება 2 პოლუსიან სამგეფსელო როზეტში დამიწებით კონტაქტით 220ვ H=1600-1800 სუფთა იატაკის ღონიდან	0.26	220	--	--	--	--
105	საკონსულტაციო კაბინეტი	ხელსაბანი		ც.	1							ც.წყ: ღ15 ცხ.წყ: ღ15 კ: ღ50	--	--	--
106	ტუალეტი	ტრაპი		ც.	1							კ: ღ=50	--	--	--
106	ტუალეტი	უნიტაზი		ც.	1	675x520x750						ც.წყ: ღ15 კ: ღ100	--	--	--
106	ტუალეტი	ხელსაბანი		ც.	1							ც.წყ: ღ15 ცხ.წყ: ღ15 კ: ღ50	--	--	--
107	ტუალეტი	ტრაპი		ც.	1							კ: ღ=50	--	--	--
107	ტუალეტი	უნიტაზი		ც.	1	675x520x750						ც.წყ: ღ15 კ: ღ100	--	--	--

107	ტუალეტი	ხელსაბანი		ც.	1							ც.წყ: ღ15 ცხ.წყ: ღ15 კ: ღ50	--	--	--
108	საპროცედურო /გინეკოლოგიური	საწერი მაგიდა ერთი ტუმბოთი	09	ც.	1	1200X650X750						--	--	--	--
108	საპროცედურო /გინეკოლოგიური	მოდრაეი სამუშაო სავარძელი	24	ც.	1	660X635X850						--	--	--	--
108	საპროცედურო /გინეკოლოგიური	რბილი სკამი	30	ც.	2	650X650X800						--	--	--	--
108	საპროცედურო /გინეკოლოგიური	კარაღა ახაშობილთა შესახვევი მაგიდით	53e_2	ც.	1	1600x600x3000	--	--	--	--	--	--	--	--	--
108	საპროცედურო /გინეკოლოგიური	გინეკოლოგიური სავარძელი ელექტრორეგულირებით	G-03	ც.	1	1280-1820X605X795	52	1		200	220	--	--	--	--
108	საპროცედურო /გინეკოლოგიური	გინეკოლოგიური სამედიცინო 2 რეფლექტორიანი ნათურა	G-10	ც.	1	900X700X1900		1		110	220	--	--	--	--
108	საპროცედურო /გინეკოლოგიური	სამედიცინო, საინსტრუმენტო 3 ღონიანი მოძრაეი მაგიდა	M-14	ც.	1	670X470X830						--	--	--	--
108	საპროცედურო /გინეკოლოგიური	საბრუნავი მოძრაეი სამედიცინო სკამი	M-44	ც.	1	d=380 H=450-670						--	--	--	--
108	საპროცედურო /გინეკოლოგიური	ქირურგიული ამომქაჩი დაბალი წნევის	O-24	ც.	1	350X230X330		1		400	220	--	--	--	--
108	საპროცედურო /გინეკოლოგიური	სამედიცინო შირმა		ც.	1	2000x100x1800	1.8					--	--	--	--
108	საპროცედურო /გინეკოლოგიური	ტელეფონი		ც.	1							--	--	--	--
108	საპროცედურო /გინეკოლოგიური	კომპიუტერის კომპლექტი	V-04	ც.	1			1		0.5		--	--	--	--
108	საპროცედურო /გინეკოლოგიური	პრინტერი	V-09	ც.	1			1		0.3		--	--	--	--
108	საპროცედურო /გინეკოლოგიური	ხელსაბანი		ც.	1							ც.წყ: ღ15 ცხ.წყ: ღ15 კ: ღ50	--	--	--
109	საკონსულტაციო კაბინეტი	მაგიდა	09m	ც	1	2000x1350x760						--	--	--	--
109	საკონსულტაციო კაბინეტი	მოდრაეი სამუშაო სავარძელი	24	ც.	2	660X635X850						--	--	--	--
109	საკონსულტაციო კაბინეტი	რბილი სკამი	30	ც.	2	650X650X800						--	--	--	--
109	საკონსულტაციო კაბინეტი	კარაღა ახაშობილთა შესახვევი მაგიდით	53e	ც.	1	1600x600x3000	--	--	--	--	--	--	--	--	--
109	საკონსულტაციო კაბინეტი	სამედიცინო გასასინჯი ტახტი	M-25	ც.	1	1850X600X500	22.4					--	--	--	--
109	საკონსულტაციო კაბინეტი	საბრუნავი მოძრაეი სამედიცინო სკამი	M-44	ც.	1	d=380 H=450-670						--	--	--	--
109	საკონსულტაციო კაბინეტი	კომპიუტერის კომპლექტი	V-04	ც.	2			1		0,5	220	--	--	--	--
109	საკონსულტაციო კაბინეტი	პრინტერი	V-09	ც.	1			1		0.3	220	--	--	--	--
109	საკონსულტაციო კაბინეტი	ნეგალოსკოპი	X-04	ც.	1	505X502X25		1	ქსელში შეერთება ხდება 2 პოლუსიან სამტეფსელო როზეტში დამიწებით კონტაქტით 220ვ H=1600-1800 სუფთა იატაკის ღონიდან	0.26	220	--	--	--	--
109	საკონსულტაციო კაბინეტი	ხელსაბანი		ც.	1							ც.წყ: ღ15 ცხ.წყ: ღ15 კ: ღ50	--	--	--
110	ტუალეტი	ტრაპი		ც.	1							კ: ღ=50	--	--	--
110	ტუალეტი	უნიტაზი		ც.	1	675x520x750						ც.წყ: ღ15 კ: ღ100	--	--	--
110	ტუალეტი	ხელსაბანი		ც.	1							ც.წყ: ღ15 ცხ.წყ: ღ15 კ: ღ50	--	--	--
111	ტუალეტი	ტრაპი		ც.	1							კ: ღ=50	--	--	--
111	ტუალეტი	უნიტაზი		ც.	1	675x520x750						ც.წყ: ღ15 კ: ღ100	--	--	--
111	ტუალეტი	ხელსაბანი		ც.	1							ც.წყ: ღ15 ცხ.წყ: ღ15 კ: ღ50	--	--	--
112	ულტრაბგერითი დიაგნოსტიკის კაბინეტი	საწერი მაგიდა ერთი ტუმბოთი	09	ც.	1	1200X650X750						--	--	--	--
112	ულტრაბგერითი დიაგნოსტიკის კაბინეტი	ნახევრად რბილი სკამი	22	ც.	1	400X400X800						--	--	--	--
112	ულტრაბგერითი დიაგნოსტიკის კაბინეტი	მოდრაეი სამუშაო სავარძელი	24	ც.	1	660X635X850						--	--	--	--
112	ულტრაბგერითი დიაგნოსტიკის კაბინეტი	რბილი სკამი	30	ც.	2	650X650X800						--	--	--	--
112	ულტრაბგერითი დიაგნოსტიკის კაბინეტი	კარაღა ახაშობილთა შესახვევი მაგიდით	53e_2	ც.	1	1600x600x3000	--	--	--	--	--	--	--	--	--
112	ულტრაბგერითი დიაგნოსტიკის კაბინეტი	სტაციონალური ულტრაბგერითი დიაგნოსტიკის აპარატი	B-64	ც.	1			1		300	220	--	--	--	--
112	ულტრაბგერითი დიაგნოსტიკის კაბინეტი	სამედიცინო გასასინჯი ტახტი	M-25	ც.	1	1850X600X500	22.4					--	--	--	--
112	ულტრაბგერითი დიაგნოსტიკის კაბინეტი	3-სექციური სამედიცინო შირმა მოძრაეი	M-43	ც.	1	1870X1900	--	--	--	--	--	--	--	--	--
112	ულტრაბგერითი დიაგნოსტიკის კაბინეტი	საბრუნავი მოძრაეი სამედიცინო სკამი	M-44	ც.	1	d=380 H=450-670						--	--	--	--
112	ულტრაბგერითი დიაგნოსტიკის კაბინეტი	ტელეფონი		ც.	1							--	--	--	--
112	ულტრაბგერითი დიაგნოსტიკის კაბინეტი	კომპიუტერის კომპლექტი	V-04	ც.	1			1		0.5		--	--	--	--

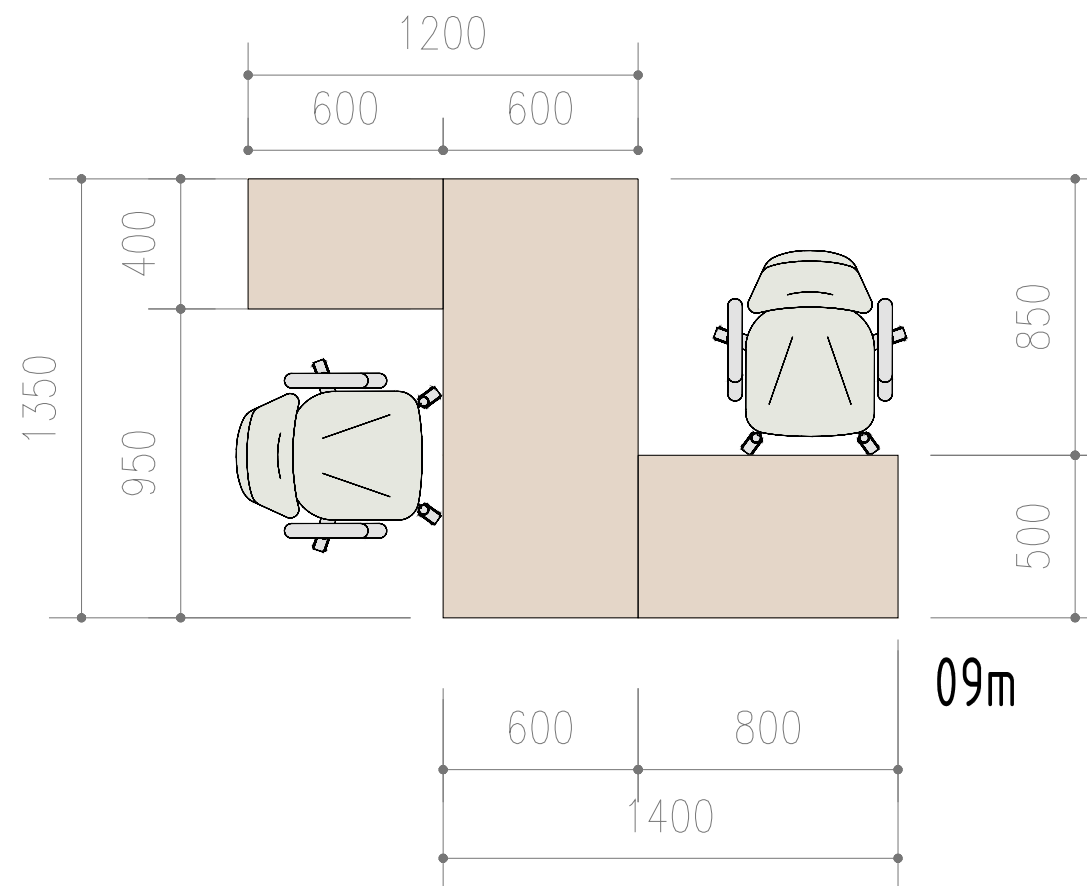
112	ულტრაბგერითი დიაგნოსტიკის კაბინეტი	პრინტერი	V-09	ც.	1			1		0.3		--	--	--
112	ულტრაბგერითი დიაგნოსტიკის კაბინეტი	ხელსაბანი		ც.	1							ც.წყ: ღ15 ცხ.წყ: ღ15 კ: ღ50	--	--
113	საკონსულტაციო კაბინეტი	მაგიდა	09m	ც	1	2000x1350x760						--	--	--
113	საკონსულტაციო კაბინეტი	მოდრაეი სამუშაო სავარძელი	24	ც.	2	660X635X850						--	--	--
113	საკონსულტაციო კაბინეტი	რბილი სკამი	30	ც.	2	650X650X800						--	--	--
113	საკონსულტაციო კაბინეტი	კარადა ახაშობილთა შეასახევეი მაგიდით	53e	ც.	1	1600x600x3000	--	--	--	--	--	--	--	--
113	საკონსულტაციო კაბინეტი	სამედიცინო გასასინჯი ტახტი	M-25	ც.	1	1850X600X500	22.4					--	--	--
113	საკონსულტაციო კაბინეტი	საბრუნავი მოძრაეი სამედიცინო სკამი	M-44	ც.	1	d=380 H=450-670						--	--	--
113	საკონსულტაციო კაბინეტი	კომპუტერის კომპლექტი	V-04	ც.	2			1		0,5	220	--	--	--
113	საკონსულტაციო კაბინეტი	პრინტერი	V-09	ც.	1			1		0.3	220	--	--	--
113	საკონსულტაციო კაბინეტი	ნეგალოსკოპი	X-04	ც.	1	505X502X25		1	ქსელში შეერთება ხდება 2 პოლუსიან სამტეფსელო როზეგში დამიწებით კონტაქტით 220ვ H=1600-1800 სუფთა იაგაკის დონიდან	0.26	220	--	--	--
113	საკონსულტაციო კაბინეტი	ხელსაბანი		ც.	1							ც.წყ: ღ15 ცხ.წყ: ღ15 კ: ღ50	--	--
114	ტუალეტი	ტრაპი		ც.	1							კ: ღ=50	--	--
114	ტუალეტი	უნიგაზი		ც.	1	675x520x750						ც.წყ: ღ15 კ: ღ100	--	--
114	ტუალეტი	ხელსაბანი		ც.	1							ც.წყ: ღ15 ცხ.წყ: ღ15 კ: ღ50	--	--
115	პერსონალის გამოსაცელები	ტანსაცმლის შესანახი ინდივიდუალური კარადა	55	ც.	5	400X515X1900						--	--	--
116	სასტერილიზაციო	აკეპლისცილაგორი წარმადობით - 25 ლ/სით.	A-04		1	385X510X690		3	18000			ც.წყ: ღ=15 ხარჯევა-350დმ /სით. კ: ღ=20: H=400-ძაბრიან სიფონში რეზინის შლანგის საშუალებით. დ.	--	--
116	სასტერილიზაციო	საბრუნავი მოძრაეი სამედიცინო სკამი	M-44	ც.	1	d=380 H=450-670						--	--	--
116	სასტერილიზაციო	მშრალჰაეროვანი სტერილიზაგორი 115ლ.	S-14		1	670X865X670		1	1500			--	--	--
116	სასტერილიზაციო	დამხმარე მაგიდა, უეანგავი ლითონის მედაპირით	S-22	ც.	8	800X600X900						--	--	--
116	სასტერილიზაციო	სასტერილიზაციო პაკეტების დისალუქი აპარატი	S-26		1	498X332X302		1	100			--	--	--
116	სასტერილიზაციო	ქოლგა	S-50		1							--	--	--
116	სასტერილიზაციო	2-სექციანი უეანგავი ლითონის სამრეცხაო აბაზანა	W-06	ც.	2	770X530X300	--					ც.წყ: ღ=15 ცხ.წყ: ღ=15 კ: ღ=50	--	--
118	სპერმის შესაგროვებელი ოთახი	რბილი სკამი	30	ც.	1	650X650X800						--	--	--
119	ტუალეტი	ტრაპი		ც.	1							კ: ღ=50	--	--
119	ტუალეტი	უნიგაზი		ც.	1	675x520x750						ც.წყ: ღ15 კ: ღ100	--	--
119	ტუალეტი	ხელსაბანი		ც.	1							ც.წყ: ღ15 ცხ.წყ: ღ15 კ: ღ50	--	--
120	ანდროლოგიური ლაბორატორია	ლაბორატორიული მაგიდა	L-01	ც.	6	1000X600X850						--	--	--
120	ანდროლოგიური ლაბორატორია	ლაბორატორიული სამრეცხაო ნიფარა თეაღსაბანით	L-03	ც.	1	600X600X900						ც.წყ: ღ=15 ცხ.წყ: ღ=15 კ: ღ=50	--	--
120	ანდროლოგიური ლაბორატორია	ლაბორატორიული მაცივარი -საყინულე	L-105a	ც.	1	2003 x 597 x 615	--	1	--	1800	220	--	--	--
120	ანდროლოგიური ლაბორატორია	დამინირებული ბოქსი/ ნდროსტაგაიონ	L-15a	ც.	1	600x6002000	--	1	--	600	220	--	--	--
120	ანდროლოგიური ლაბორატორია	საბრუნავი მოძრაეი სამედიცინო სკამი	M-44	ც.	2	d=380 H=450-670						--	--	--
123	სან.ოთახი	დამლაგებლის ინვენტარის შესანახი კარადა	59	ც.	1	620X400X1800						--	--	--
123	სან.ოთახი	ტრაპი	Trap	ც.	1							კ: ღ=50	--	--
123	სან.ოთახი	ჩასარეცხი / რაინერ	W-02_S	ც.	1	600X600X600						ც.წყ: ღ=15, კ: ღ=100	--	--
123	სან.ოთახი	2-სექციანი უეანგავი ლითონის სამრეცხაო აბაზანა	W-06	ც.	1	770X530X300	--					ც.წყ: ღ=15 ცხ.წყ: ღ=15 კ: ღ=50	--	--
125	ტუალეტი	ტრაპი		ც.	1							კ: ღ=50	--	--
125	ტუალეტი	უნიგაზი		ც.	1	675x520x750						ც.წყ: ღ15 კ: ღ100	--	--
125	ტუალეტი	ხელსაბანი		ც.	1							ც.წყ: ღ15 ცხ.წყ: ღ15 კ: ღ50	--	--
126	პაციენტთა დროებითი დაციონების პალატა	საქურნალო მაგიდა დამინირებული მედაპირით	15	ც.	1	1000X650X550						--	--	--

126	პაციენტთა დროებითი დაყოვნების პალატა	რბილი სკამი	30	ც.	2	650X650X800						--	--	--	--
126	პაციენტთა დროებითი დაყოვნების პალატა	ტანსაცმლის შესანახი ინდივიდუალური კარადა	55	ც.	1	400X515X1900						--	--	--	--
126	პაციენტთა დროებითი დაყოვნების პალატა	სარეაბილიტაციო სამედიცინო საწოლი	M-01	ც.	1	2000X930X970	114	1		500	220	--	--	--	--
126	პაციენტთა დროებითი დაყოვნების პალატა	საპალატე საწოლის მაგიდა ტუმბოთი	M-24	ც.	1	740X490X850/11						--	--	--	--
126	პაციენტთა დროებითი დაყოვნების პალატა	კედლის პანელი ელექტროენერგიის და სამედიცინო გაზების მისაყვანათ პალატებისთვის	M-46	ც.	1	1500X240X150		1	პანელი მაგრდება კედელზე 1400mm	2000	220	--	--	JANGBADI DA SEKUMSULI HAERI VAKUMI H=1400	--
128	სან.გამგარი	ტანსაცმლის შესანახი ინდივიდუალური კარადა	55	ც.	5	400X515X1900						--	--	--	--
129	ემბრიოლოგიური ლაბორატორია	ლაბორატორიული მაგიდა	L-01	ც.	5	1000X600X850						--	--	--	--
129	ემბრიოლოგიური ლაბორატორია	ანგივიბრაციული მაგიდა	L-01b	ც.	2	860x750x750						--	--	--	--
129	ემბრიოლოგიური ლაბორატორია	ლამინირებული ბოქსი	L-15b	ც.	2	1800x750x2200		1		460	220	--	--	CO2/N2	--
129	ემბრიოლოგიური ლაბორატორია	ინკუბატორი № 2	L-30a	ც.	2	576 x 470 x 607		1		1400	220	--	--	--	--
129	ემბრიოლოგიური ლაბორატორია	ინკუბატორი	L_18a	ც.	4	740 x 575 x 215	47	1	--	500	220	--	--	CO2/N2 0,4-0,6 BAP	--
129	ემბრიოლოგიური ლაბორატორია	საბრუნავი მოძრავი სამედიცინო სკამი	M-44	ც.	2	d=380 H=450-670						--	--	--	--
129	ემბრიოლოგიური ლაბორატორია	უკანგავი ლითონის მაგიდა		ც.	2		--	--	--	--	--	--	--	--	--
130	საპროცედურო/საოპერაციო	სტაციონალური ულტრაბგერითი დიაგნოსტიკის აპარატი	B-64	ც.	2			1		300	220	--	--	--	--
130	საპროცედურო/საოპერაციო	გინეკოლოგიური საფარძელი ელექტრორეგულირებით	G-03	ც.	2	1280-1820X605X795	52	1		200	220	--	--	--	--
130	საპროცედურო/საოპერაციო	გინეკოლოგიური სამედიცინო 2 რეგულექტორიანი ნათურა	G-10	ც.	2	900X700X1900		1		110	220	--	--	--	--
130	საპროცედურო/საოპერაციო	სამედიცინო, საინსტრუმენტო 3 ღონიანი მოძრავი მაგიდა	M-14	ც.	2	670X470X830						--	--	--	--
130	საპროცედურო/საოპერაციო	3-სექციური სამედიცინო შირმა მოძრავი	M-43	ც.	2	1870X1900	--	--	--	--	--	--	--	--	--
130	საპროცედურო/საოპერაციო	საბრუნავი მოძრავი სამედიცინო სკამი	M-44	ც.	2	d=380 H=450-670						--	--	--	--
130	საპროცედურო/საოპერაციო	კედლის პანელი ელექტროენერგიის და სამედიცინო გაზების მისაყვანათ ინტენსიური ტერაპიის პალატებისთვის	M-47	ც.	2	1700X400X150		1	პანელი მაგრდება კედელზე 1400mm	3000	220	--	--	JANGBADI DA SEKUMSULI HAERI VAKUMI H=1400	--
131	წინა	ტანსაცმლის შესანახი ინდივიდუალური კარადა	55	ც.	3	400X515X1900						--	--	--	--
131	წინა	ქირურგიული ხელსაბანი წინასაოპერაციოებისათვის	W-05	ც.	1	1500X400X600						ც.წყ: ღ=15 ცხ.წყ: ღ=15 კ: ღ=50	--	--	--
132	საწყოები	სტელაჟი	74	ც	1	1500X450X1800						--	--	--	--
134	პაციენტთა დროებითი დაყოვნების პალატა	საქურნალო მაგიდა ლამინირებული შედაპირით	15	ც.	1	1000X650X550						--	--	--	--
134	პაციენტთა დროებითი დაყოვნების პალატა	რბილი სკამი	30	ც.	2	650X650X800						--	--	--	--
134	პაციენტთა დროებითი დაყოვნების პალატა	ტანსაცმლის შესანახი ინდივიდუალური კარადა	55	ც.	1	400X515X1900						--	--	--	--
134	პაციენტთა დროებითი დაყოვნების პალატა	სარეაბილიტაციო სამედიცინო საწოლი	M-01	ც.	1	2000X930X970	114	1		500	220	--	--	--	--
134	პაციენტთა დროებითი დაყოვნების პალატა	საპალატე საწოლის მაგიდა ტუმბოთი	M-24	ც.	1	740X490X850/11						--	--	--	--
134	პაციენტთა დროებითი დაყოვნების პალატა	კედლის პანელი ელექტროენერგიის და სამედიცინო გაზების მისაყვანათ პალატებისთვის	M-46	ც.	1	1500X240X150		1	პანელი მაგრდება კედელზე 1400mm	2000	220	--	--	JANGBADI DA SEKUMSULI HAERI VAKUMI H=1400	--

W-02_S



Floor Standing Hopper — 600x600



ინკუბატორის
მაგიდა/უქანგავი
ლითონი/

