

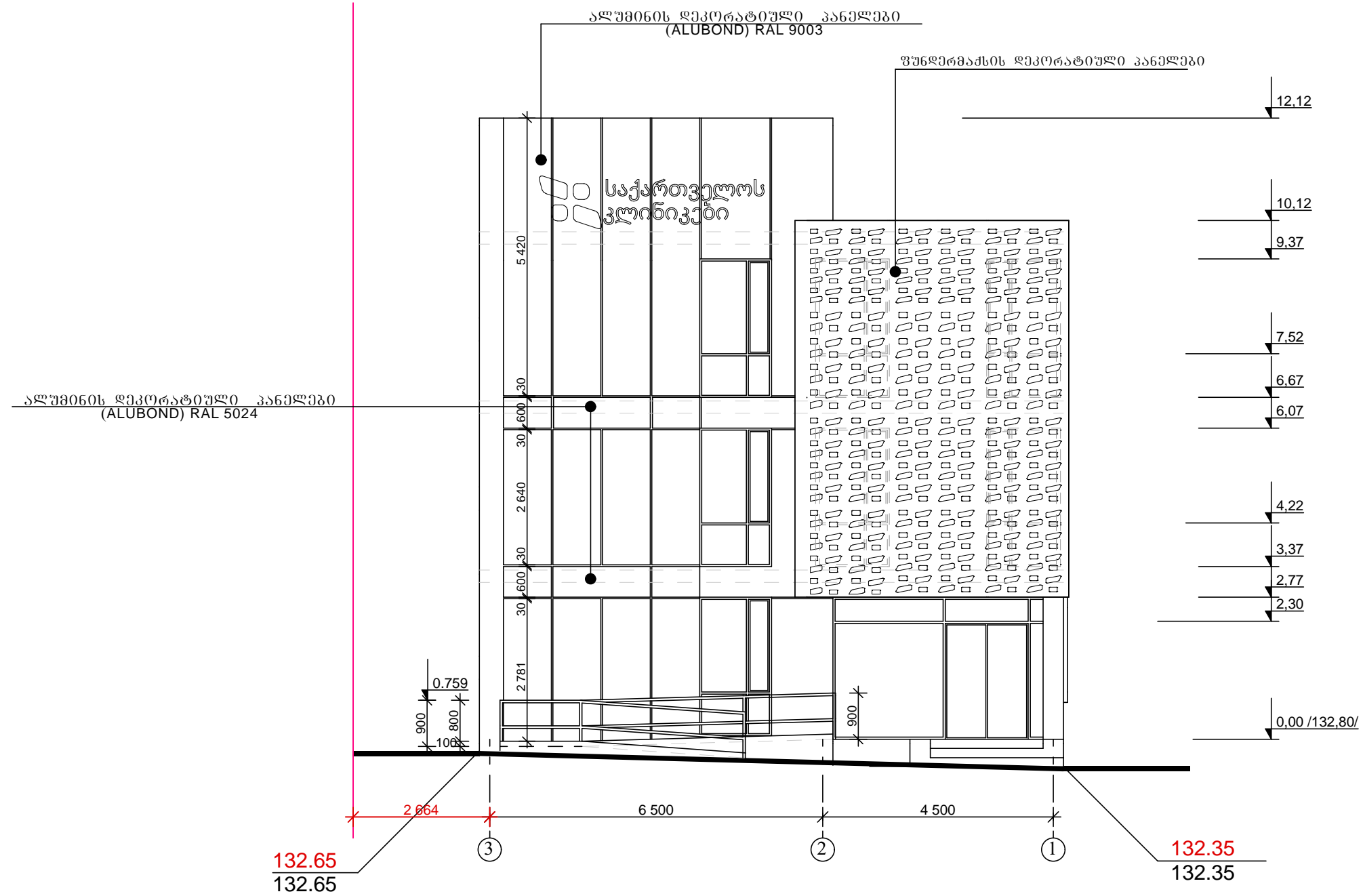




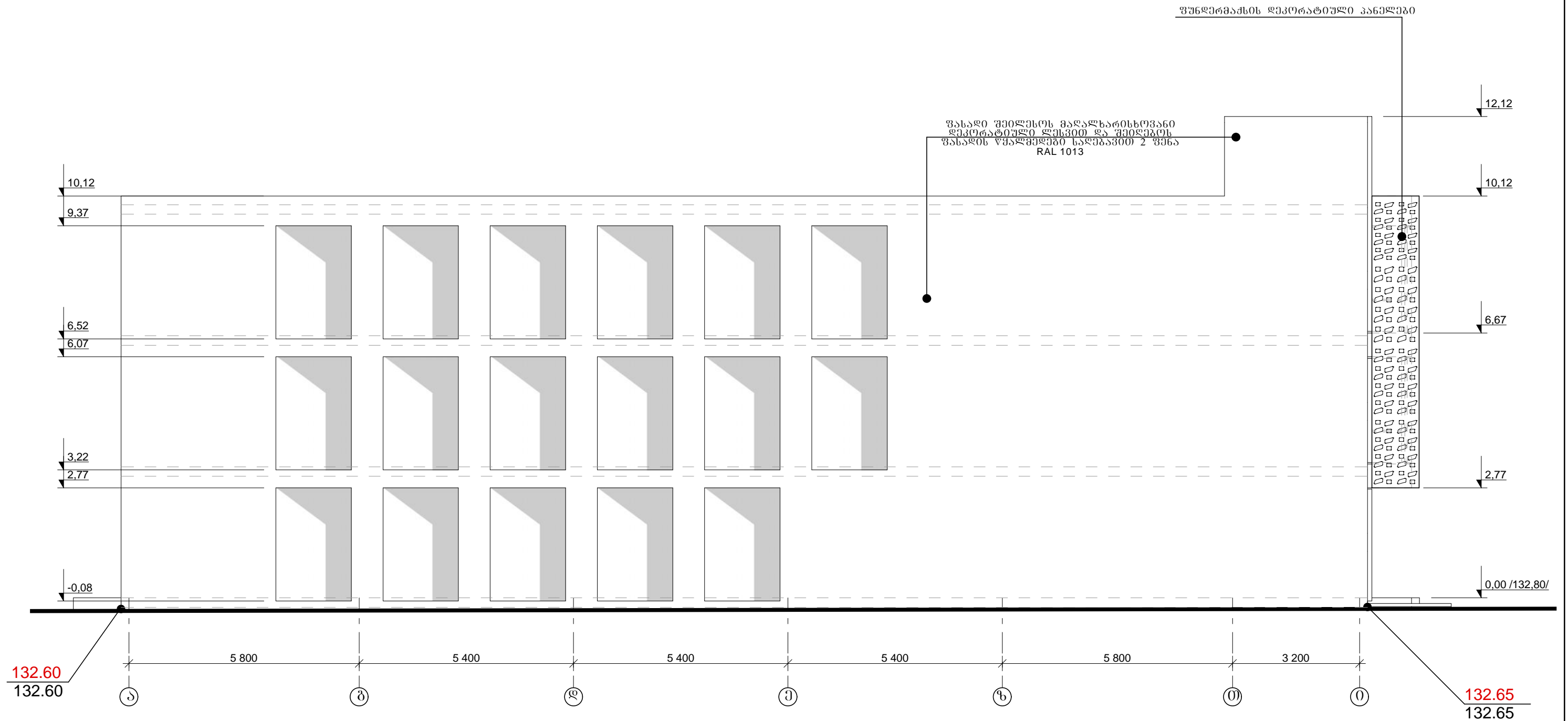
დირექტორი		ბ. წიგნაძე	ს.ს. "საქართველოს კლინიკები" ს.ს. კუთხის მიწის ნაკვეთი 3 სართულიანი ამგვარებული კლინიკის პროექტი ქ.ქუთაისი ოცნების №2 (ნაკვეთი №2) (03.05.26.023)	შ.პ.ს. "მოდულიური"	
პრ.ავტორი		მ. გიგინეიძე		დაკვეთა	
			შპს-ი ა-ი ღერძებში	ფურცელი	
				მ. 1:100	2025



შახლი 3-1 ღერძებში
მ. 1:100



დირექტორი		ბ. ჩოგვაძე	ს.ს. "საქართველოს კლინიკები" ს კუთვნილ მიწის ნაკვეთზე 3 სართულიანი აგებული/ბრუნული კლინიკის პროექტი ქ.ქუთაისი ოცნების №2 (ნაკვეთი №2) (03.05.26.023)	შ.პ.ს. "გოლდური"	
პრავტორი		თ.ბერაძე		დაკვეთა	
				ფურცელი	
				მ. 1:100	2025

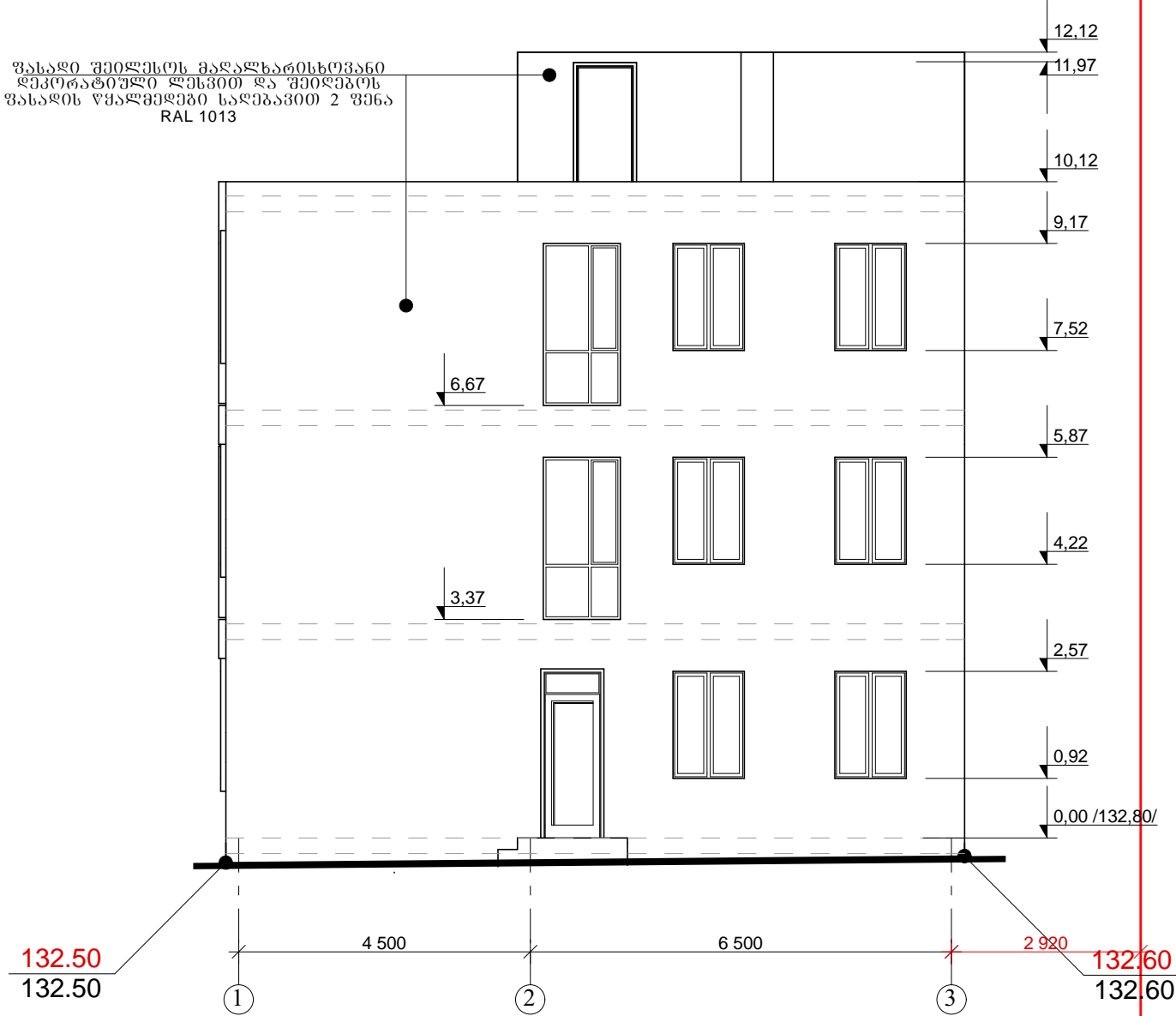
შახტი 0-ა ღერძებში
მ. 1:100

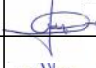
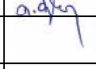



ღირძებ(ო)რი		ბ. ჩუბუკაძე	ს.ს. "საქართველოს კლინიკები" ს კუთვნილ მიწის ნაკვეთზე 3 ხარეშდანი ამაღლებ(ო)რ(ი)ული კლინიკის კრიშ(ი)ში ქ.ქუთაისი ოცნების №2 (ნაკვეთი №2) (03.05.26.023)	შ.პ.ს. "მოდული(ო)რი"	
პრ.ავტ(ო)რი		თ.ბერაძე		დაკვეთა	
				ფურცელი	
				მ. 1:100	2025

შახალი 1-3 ღერძებში
მ. 1:100

შახალი შეიღეს მარალხარისხიანი
დეკორატიული ღერძით და შეიღეს
შახლის წყალმომარაგების 2-ე სართული
RAL 1013



დირექტორი		ბ. წიგნაძე	ს.ს. "საქართველოს კლინიკები" ს.ს. კუთვნილ მიწის ნაკვეთზე 3 სართულიანი ამბულატორიული კლინიკის პროექტი ქ.ქუთაისი ოცნების №2 (ნაკვეთი №2) (03.05.26.023)	შ.პ.ს. "მოდულირი"
პროექტორი		მ. გიგინეიძე		დაკვეთა
				შუბილი
			შახალი 1-3 ღერძებში	მ. 1:100
				2025