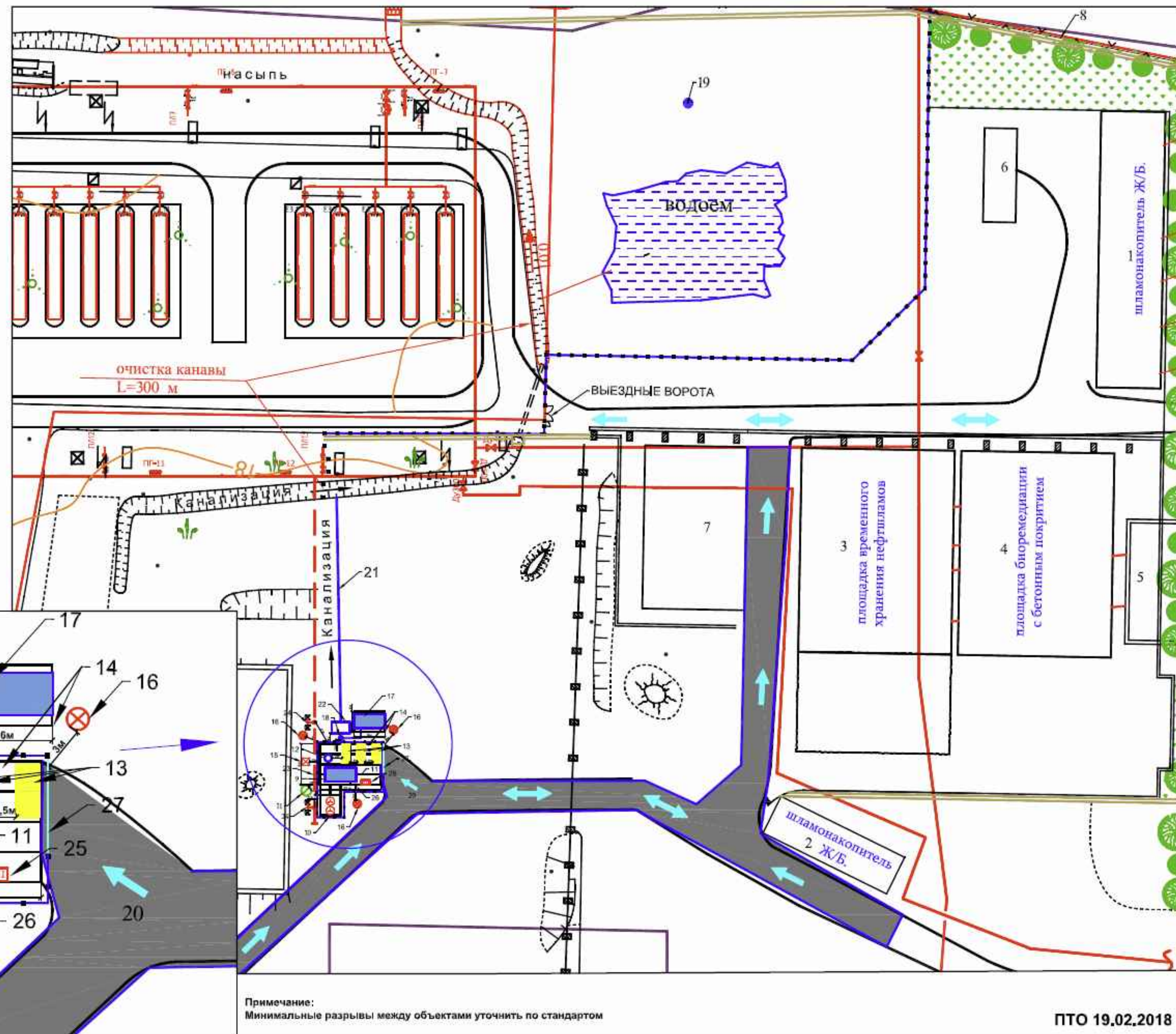


Схема базы утилизации нефтешламов

- 1-Существующее бетонное шламохранилище №1
- 2-Существующее бетонное шламохранилище №2
- 3-Существующая площадка временного хранения нефтешлам(с земляным обвалованием),
примечание: впоследствии площадка будет
использовано для складирования и хранение
загрязнённых нефтью грунтов
- 4-Существующая площадка биоремедиации с бетонным
покрытием.
- 5-Существующая бетонное хранение нефтешлама
- 6-Склад для временного хранения опасных
промышленных отходов и бытовое помещение.
- 7-Существующая площадка временного складирования
НЗГ - впоследствии будет использоваться как площадка
биоремедиации №2.
- 8-Существующее ограждение;

- 9-Контейнер инсинератора.
- 10-Дизель генератор (90 kW)
- 11-Резервуар для диз. топлива (10 т).
- 12-Ёмкос для установки шламового насоса(Ø1400, Н=1.3 м)
- 13-Бадя для нефтешламов (1,5х3,5 (м)- 3 шт)
- 14-Бетонные плиты (120 м² - 6х2 (м)- 12 шт)
- 15-Молниезовод (14м + 8 м Ø32 арм.)
- 16-Прожекторная мачта-(3шт 24(м))
- 17-Блок-контейнер для рабочих
- 18-Колодец для приема загрязнении воды
- 19- Колодец для мониторинга качества подземных вод
- 20- Подъездная дорога- 1700м²
- 21-Канализация -(Ду 273х7, Н=50 м)+ очистка L=300 (м)
- 22-Нефтеловушка
- 23-Пожарный трубопровод - (Ду 114х4 L=80 (м))
- 24-Пожарный гидрант -2 шт -в комплекте
- 25-Пожарный пост-1 шт -в комплекте
- 26-Ограждение-40м
- 27-Входные ворота -1



Примечание:
Минимальные разрывы между объектами уточнить по стандарту

ПТО 19.02.2018