

დაგეგმარების საფუძვლები და მიზნები:

პროექტი შედგენილია ქ. თბილისის მუნიციპალიტეტის სსიპ-ქ. თბილისის მუნიციპალიტეტის არქიტექტურის სამსახურის მიერ გაცემული №3226634; 27.04.2017წ. და № 892018162129; 03.07.18წ. მიწის ნაკვეთის სამშენებლოდ გამოყენების პირობების საფუძველზე. პროექტით გათვალისწინებულია საამქრო (ბეჭდვა და გამომცემლობა)შენობის მშენებლობა.

მიწის ნაკვეთის მდებარეობა და აღწერა:

საპროექტო მიწის ნაკვეთი (საკ. კოდით N 01.19.21.002.411) მდებარეობს ქ. თბილისში, კახეთის გზატკეცილზე, რკინიგზის ჩიხი #20 მიწის ნაკვეთის ფართობი შეადგენს - 5681.0 კვ.მ-ს ნაკვეთს ჩრდილოეთის, აღმოსავლეთის და სამხრეთის მხრიდან ესაზღვრება საზოგადოებრივი სივრცე, ხოლო დასავლეთიდან დარეგისტრირებული კერძო მიწის ნაკვეთები.

პროექტის აღწერა:

პროექტით გათვალისწინებულია 8.65 მ. სიმაღლის, 2 სართულიანი საწარმოო (ბეჭდვა და გამომცემლობა) შენობის მშენებლობა.

წარმოების გაფართოების მიზნით საჭირო გახდა ტერიტორიაზე ახალი, 2 სართულიანი საწარმოო-სასაწყობე შენობის აშენება.

შენობის პირველი სართული განლაგებულია ორ დონეზე 0,00 ნიშნულზე და +0,60 ნიშნულზე. შენობას აქვს 2 შესასვლელი ჭიშკარი, ერთი ქუჩის მხრიდან 0,00 ნიშნულზე, ხოლო მეორე ეზოს მხრიდან +60 ნიშნ-ზე დონეებს შორის ასასვლელად მოწყობილია პანდუსი, რომელიც შ.შ.მ პირებისათვისაც იქნება გამოყენებული. აქვეა მოწყობილი კიბე მეორე სართულზე ასასვლელად. კიბის გვერდით მოწყობილია ლიფტი, რომელიც სამივე დონეს 0,00 დან +0,60 და +4.90 ნიშნულს აკავშირებს ერთმანეთს. ამ ლიფტით მოხდება როგორც სახვადასხვა პროდუქციის (წიგნების, ქაღალდის რულონების და ა.შ.) გადატანა, ასევე იქნება გამოყენებული შ.შ.მ პირთა გადაადგილებისათვის მეორე სართულამდე. მეორე სართულზე განლაგებულია ასევე საწარმოო და მასთან დაკავშირებული სათავსები. მეორე სართულიდან შენობას აქვს გარე გზა-კიბეები როგორც წინა ასევე გვერდითი ფასადიდან, საიდანაც პირდაპირ ეზოში ჩამოვდივართ, საიდანაც დაუბრკოლებლად ვხვდებით საზოგადოებრივ სივრცეში.

პირველ სართულზე განლაგებულია ტუალეტები ქალების და მამაკაცების, ასევე შ.შ.მ პირთათვის. ამავე ტუალეტის დერეფანში მოწყობილია სამომსახურეო ნიჟარა. ასევე ორივე სართულზე გათვალისწინებულია სასმელი წყლის დისპენსერი.

შენობის საძირკველი წერტილოვანია და შეერთებულია რანდკოჭებით. კოლონებს შორის მალეები 6,75მ-ს შეადგენს, ხოლო მათ შორის ბიჯი 6.20 მ-ს. კოლონების და რიგელები პირველ სართულზე, ასევე ფილა 0,00, +0,60 და +4,90 ნიშნულზე მოეწყობა რკინაბეტონისაგან, ხოლო მეორე სართულიდან ლოთონის კოლონები და რიგელები მოეწყობა; სახურავი ლოთონის სენდვიჩპანელისაგან მოეწყობა. კედლებიც ასევე ლითონის სენდვიჩპანელისაგან მოეწყობა გარდა ქუჩის მხარეს პირველი სართულის კედლისა, რომელიც ბეტონისაა, ასევე ბეტონის

ბლოკით მოეწყობა და ლითონის პროფილით დაიფარება 1-3 და E-F ღერძებში კედელი , ხოლო არსებული შენობის მომიჯნავე კედელი A ღერძზე მოეწყობა ლითონის კონსტრუქციაზე დამონტაჟებული ბეტოპანის ფილებისაგან,რათა უზრუნველყოფილი იქნას 2 სთ-იანი ცეცხლმედეგობა. იმ ნაწილში, სადაც შენობა მიდგმულია ძველ არსებულ საამქროზე, მოეწყობა 2 სთ-იანი ცეცხლმედეგობის კედელი (არსებული კედელი 2 სთ-იანი ხანძარმედეგობისაა)


შენობის საპროექტო ნაწილში მოეწყობა შემდეგი ხანძრისგან დაცვის სისტემები:


1. ხელის ცეცხლმაქრები

დაგეგმარებისთვის გამოყენებული კანონმდებლობის აღწერა

საპროექტო შენობის დაგეგმარებისთვის გამოყენებულია საქართველოს მთავრობის #41 დადგენილება. ტექნიკური რეგლამენტი „შენობა-ნაგებობების უსაფრთხოების წესები“. საქართველოს მთავრობის 2009 წლის 24 მარტის 57 დადგენილება და ქალაქ თბილისის მუნიციპალიტეტის საკრებულოს 2016 წლის 24 მაისის 14-39 დადგენილება.

პირობითი აღნიშვნა

	სიმბოლოს სახელწოდება
	ხელის ცემსუსაძრობი

დაავადებულობის ჯგუფის აღნიშვნა						
დაავადებულობის ჯგუფის აღნიშვნა	დაავადებულობის ჯგუფის აღნიშვნა	დაავადებულობის ჯგუფის აღნიშვნა	დაავადებულობის ჯგუფის აღნიშვნა	დაავადებულობის ჯგუფის აღნიშვნა	დაავადებულობის ჯგუფის აღნიშვნა	დაავადებულობის ჯგუფის აღნიშვნა
საფრანგული ჯგუფი (სფ)		RGB(160,32,240)	ANSI31	0,05 mm	40	0

სვ 2	დაავადებულობის ჯგუფი (ქვეჯგუფი)
დფ 2,3	დაავადებულობის დავაპირება
ბ 201 42,98°	ფართი შიგა პონტარაზა
68,68° 11,78°	საზაფხულო ფართი
	მთლიანი ფართი
	ბინის №



მონოლითი



გამაყვანი



გელის ფალაფი მარკაპი



120 მთლიანი ხანძარმადი პალატი



მისაფდომოზა



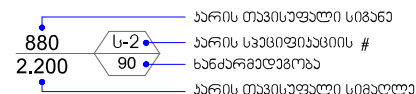
გასაყვალთან მისაფდომი მანქანი



გამაყვანი მისაფდომთან პაპაპიის ფროს მარკაპი / მარკაპი



გამაყვანი მისაფდომთან პაპაპიის ფროს ზაპიტი / ზაპიტი



შენობა-ნაგებობის უსაფრთხოების წესებთან შესაბამისობის ანალიზი

გამოყენებული წესები - „შენობა-ნაგებობის უსაფრთხოების წესები“
--

ჩამოთვალეთ შენობის დაკავებულობები და აღწერეთ თითოეული გამოყენება
1. სამრეწველო ჯგუფი სმ-1 (ბეჭდვისა და საგამომცემლო საწარმო ± 0.00 ; $+0.60$ და 4.90 ნიშნულებზე)

<i>კონსტრუქციის ტიპი:</i>	
განსაზღვრეთ კონსტრუქციის არსებული შენობისთვის: მაგალითი: II-A, II-B, V-A, V-B	
განსაზღვრეთ კონსტრუქციის ტიპი ახალი შენობისთვის: მაგალითი: II-A, II-B, V-A, V-B	II-B მიწის ზემოთ 2 სართული მიწის ქვემოთ -
შერეული კონსტრუქციის შემთხვევაში მიუთითეთ ტიპები, რომელიც გამოყენებული იქნება, განსაზღვრეთ ტიპები და მათი მდებარეობა:	

სიმაღლის შეზღუდვები ცხრილი 503 -ის მიხედვით		
დაკავებულობები	დასაშვები სართულიანობა	შემოთავაზებული სართულიანობა
1. სამრეწველო ჯგუფი სმ-1	2	2 სართული
	16.8	8.65
სართულების რაოდენობა	2 სართული მიწის ზემოთ - სართული მიწის ქვემოთ	

ფართობის შეზღუდვები ცხრილი 503 -ის მიხედვით			
დაკავებულობები		დასაშვები ფართობი კვ.მ.	შემოთავაზებული ფართობი კვ.მ.
1. სამრეწველო ჯგუფი სმ-1	± 0.00 ; $+0.60$	1440	861.6
2. სამრეწველო ჯგუფი სმ-1	+4.90	1440	664.7

იატაკის საერთო ფართობი =		1526.3
იატაკების რაოდენობა =		2
შენობის საერთო ფართობი =		1526.3

გარე კედლის ცეცხლმედეგობისა და ღიობისადმი მოთხოვნები ცხრილების 602-ის და 705.8 -ის მიხედვით									
გარე კედელი	ხანძარსაწინააღ მდეგო მანძილი (მეტრი)	ცეცხლმედეგო ბის ხარისხი (საათი)		კედლის ღიობების ფართობი (კედლის %)					
		მოთხოვნი ლი	გათვალ ისწინებ ული	დასაშვები			გათვალისწინებული		
				დაცული	დაუცველი საშეფეხებით	დაუცვე ლი	დაცული	დაუცველი საშეფეხებით	დაუ ცველი
A-F ღერძებში	3-ზე მეტი	0	0	შეუზღუდა ვი ^ა	შეუზღუდავი ^ა	შეუზღუ დავი ^ა	-	-	აკმაყოფ ილებს ^ა
1-3 ღერძებში	1.51 მინიმალური	1	2	25 %	25 %	10 %	-	-	3 %
3-5 ღერძებში	2.32 მინიმალური	1	2	25 %	25 %	10 %	-	-	9 %
F-A ღერძებში	3-ზე მეტი	0	0	შეუზღუდა ვი ^ა	შეუზღუდავი ^ა	შეუზღუ დავი ^ა	-	-	აკმაყოფ ილებს ^ა
5-1 ღერძებში	0.05 მინიმალური	2	2	დაუშვე ბელია	დაუშვებე ლია	დაუშვ ებელია	-	-	-

ა. 705.8.1 ქვეთავის N2 გამონაკლისი.

ხანძრისაგან დაცვის სისტემებისადმი მოთხოვნები									
დაკავებულობები/სივრცე ები/გასასვლელი საშუალებები	ავტოსა შხეფი სისტემა	ალტერნ ატიული ავტომატ ური ცეცხლსა ქრობი სისტემა	სახანძრო განგაშისა და ცეცხლადმოძრე ნი სისტემები	სახანძრო მილდგა რების სისტემები	კვამლის საკონტროლო სისტემები	ხელის ცეცხლ მაქრები	საავა რიო განგა შის სისტ ემები	ხანძრის მართვის ცენტრი	სახანძრო- სამაშველო სამსახურის მიერ გამოსაყენებ ელი მისაერთებე ლი
1. სამრეწველო ჯგუფი სმ-1 (±0.00; +0.60 ნიშნულზე)	-	-	-	-	-	კი	-	-	-
2. სამრეწველო ჯგუფი სმ-1 (+4.90 ნიშნულზე)	-	-	-	-	-	კი	-		
ლიფტი	-	-	-	-	-	-	-		
კიბის უჯრედი	-	-	-	-	-	-	-		

განიავებისადმი მოთხოვნები		
დაკავებულობები/სივრცეები/გასასვლელი საშუალებები	ბუნებრივი განიავება	ხელოვნური განიავება
სამრეწველო ჯგუფი სმ-1 (±0.00; +0.60 ნიშნულზე)	კი	კი
2. სამრეწველო ჯგუფი სმ-1 (+4.90 ნიშნულზე)	კი	კი

თითოეული სართულიდან და სივრცეიდან გასასვლელი საშუალება									
სართულები	დაკავებულობა და დაკავებულობის დატვირთვის ჯამური მაჩვენებელი	მოთხოვნილი გასასვლელი ბის/გასასვლელთან მისადგომის რაოდენობა	გათვალისწინებული გასასვლელების/გასასვლელთან მისადგომის რაოდენობა და ტიპი	გასასვლელი საშუალებების სიგანე (მეტრი)					
				გზა-კიბეები		დერაფანი,		გასასვლელის გზა-კარი	
				მოთხოვნილი	გათვალისწინებული	მოთხოვნილი	გათვალისწინებული	მოთხოვნილი	გათვალისწინებული (თავისუფალი)
±0.00; +0.60 ნიშნულზე	სამრეწველო ჯგუფი სმ-1 (საბეჭდო საწარმო) დ.დ. 93	2	3 (გზა-კარი)	-	-	-	-	0.82	0.82 და მეტი
+4.90 ნიშნულზე	სამრეწველო ჯგუფი სმ-1 (საბეჭდო საწარმო) დ.დ. 72	2	3 (გზა-კიბე)	1.10	1.10	-	-	0.82	0.82

წყალსადენი სისტემის ფიქსირებული მოწყობილობების რაოდენობა ცხრილი 1602.1-ის მიხედვით											
სართულები	დაკავებულობა და დაკავებულობის დატვირთვის ჯამური მაჩვენებელი	ფიქსირებული მოწყობილობები									
		უნიტაზი		ტუალეტის ხელსაბანები		აბაზანა/შხაპი		სასმელი წყლის აპარატი		სამომსახურო ნიჟარა	
		იპიენადაც	იპიენადაც იპიენადაც	იპიენადაც	იპიენადაც იპიენადაც	იპიენადაც	იპიენადაც იპიენადაც	იპიენადაც	იპიენადაც იპიენადაც	იპიენადაც	იპიენადაც იპიენადაც
±0.00; +0.60 ნიშნულზე	სამრეწველო ჯგუფი სმ-1 (საბეჭდო საწარმო) დ.დ. 93	1 ქალი +1 კაცი	2 ქალი +2 კაცი + 1 (შშმპ)	1 ქალი +1 კაცი	2 ქალი +2 კაცი + 1 (შშმპ)	-	-	1 (სულ)	2 (სულ)	1 (სულ)	1 (სულ)
+4.90 ნიშნულზე	სამრეწველო ჯგუფი სმ-1 (საბეჭდო საწარმო) დ.დ. 72	1 ქალი +1 კაცი		1 ქალი +1 კაცი		-	-	1 (სულ)	2 (სულ)	1 (სულ)	1 (სულ)

ყველა სართულზე სივრცის და დაკავებულობის განსაზღვრა (1004.1.2 ცხრილი)					
N	დაკავებულობა		ფართი მ²	დაკავებულობის დატვირთვის ფაქტორი	დაკავებულობა
1	±0.00; +0.60 ნიშნულზე	სმ-1	861.6	9.3	93
2	+4.90 ნიშნულზე	სმ-1	664.7	9.3	72



გ. ტბილისი
კაკაბეთის ქ. 20-4ა
2017წ.
ტელ.: 577 90110

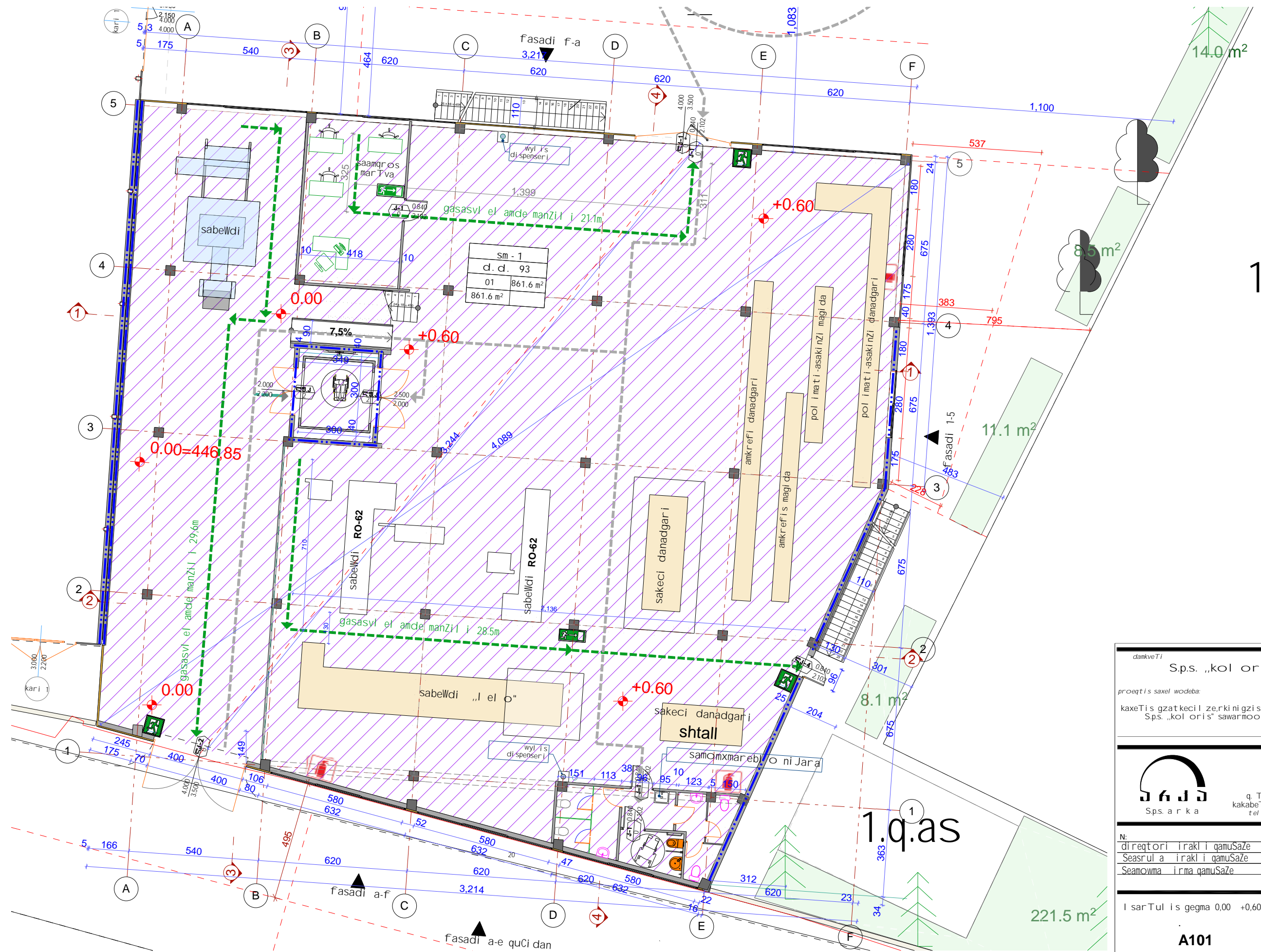


სპ.ს. „კოლირი“

პროექტის სახელი: გენგემა-1
კანონის გზაზე: გენგემა-1
სპ.ს. „კოლირი“ საპროექტო სამსახური

დირექტორი: გენგემა-1
საპროექტო სამსახური: გენგემა-1
საპროექტო სამსახური: გენგემა-1

გენგემა-1 სართული სგემა



damkveTi

Sps. „kol ori”

proektis saxel wodeba:

kaxeTis gzatkeci I zerki ngizis Ci xi #20-Si

Sps. „kol oris” sawarmoo Senoba

q. Tbilisi

kakabEiS q. 2b-4a

tel : 577 901110

N:

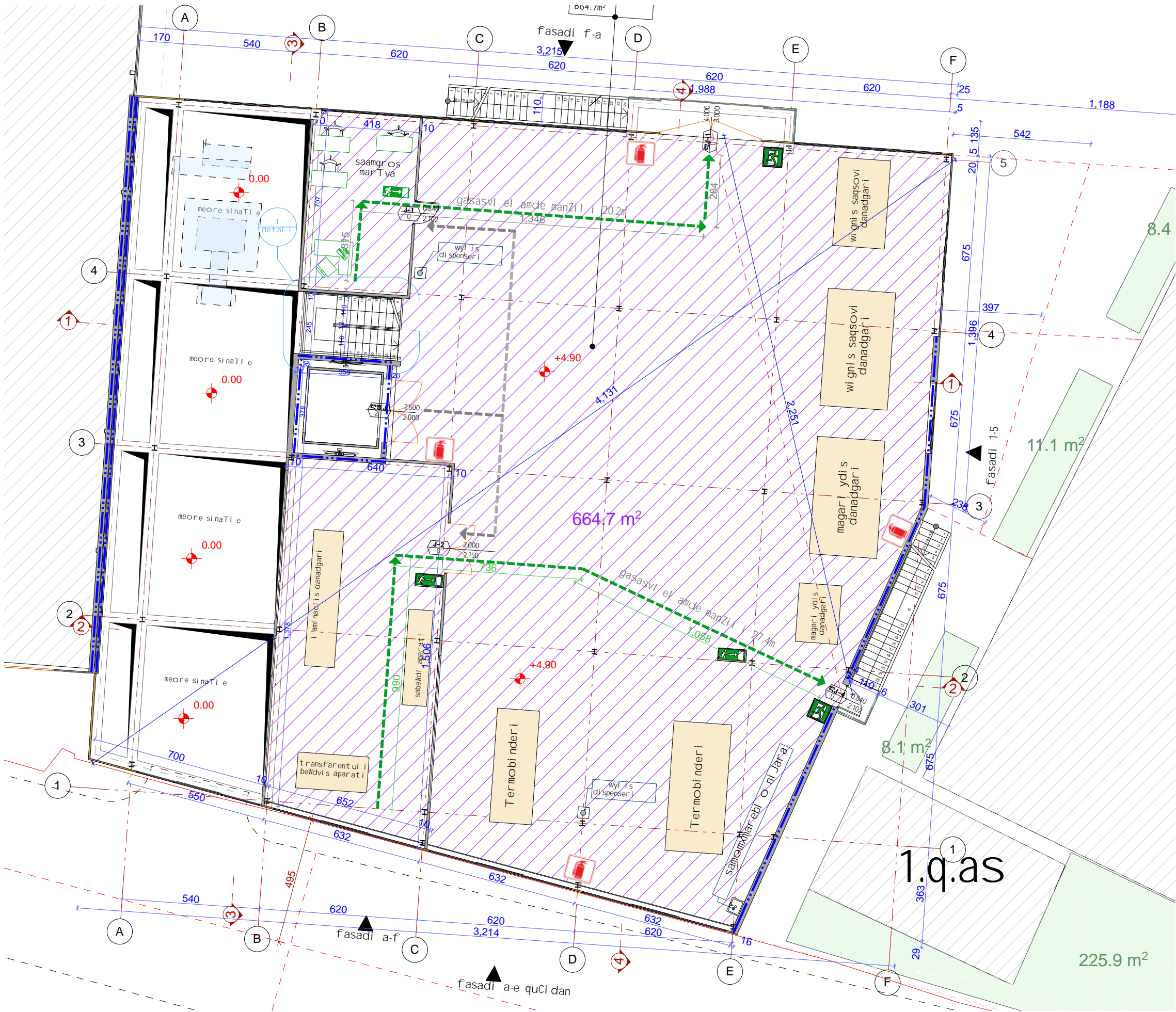
direqtori iraki qamuSaZe

Seasrul a iraki qamuSaZe

Seamowma irma qamuSaZe

I sarTul i s gegma 0,00 +0,60 ni Snul ze

A101



damkveT*i*

Sps. „kol ori ”

proeqTis saxel wodeba:

kaxeTis gzatkeci I zerki ngzi s Ci xi #20-Si
Sps. „kol oris” sawarmoo Senoba

 Sps. arka

q. Tbilisi
kakabeTis q. 2b-4a
tel : 577 901110

N:
direqtori iraki gamuSaZe
Seasrul a iraki gamuSaZe
Seamowma irma gamuSaZe

II sarTul i s gegma +4.90ni Sn

A102

