

ტექნიკური დავალება

(სამშენებლო სამუშაოები)

კონტრაქტორი ვალდებულია თბილისის ქარის ელექტროსადგურის პროექტის განვითარების ფარგლებში უზრუნველყოს სხვადასხვა სამუშაოების შესრულება, კერძოდ:

- 1) საიტის დათვალიერება ორივე მხარის წარმომადგენლის თანდასწრებით, რათა ფასთა გამოკითხვაში მონაწილე კომპანიამ უკეთ შესძლოს შესასრულებელი სამუშაოების შეფასება.
- 2) უზრუნველყოს დამკვეთის მიერ მითითებულ ტერიტორიებამდე მისასვლელი გზის გზის (დაახლოებით 4 კმ) დროებითი რეაბილიტაცია, რომ მოხდეს რეაბილიტირებული გზის გამოყენებით ექსკავატორების, სატვირთო მანქანების, და სამშენებლო სამუშაოებისთვის საჭირო ყველა სხვა მძიმე ტექნიკის სამშენებლო ტერიტორიებამდე თავისუფალი ტრანსპორტირება. **სარეაბილიტაციო გზის სურათები ხელმისაწვდომია დანართ 1 - ში.**
- 3) უზრუნველყოს სამშენებლო ტერიტორიაზე საცხოვრებელი ადგილიდან სამონტაჟო ჯგუფის ტრანსპორტირება მაღალ გამავლიანი ავტომობილით: სასურველია Mitsubishi Delica (ან მაღალი გამავლობის 2 ავტომობილი 7-8 კაციანი ჯგუფის ტრანსპორტირებისათვის). სამონტაჟო ჯგუფის წარმომადგენლების საცხოვრებელი ადგილი ჯერ-ჯერობით ცნობილი არ არის, მაგრამ იგეგმება ქ. თბილისში. ვადა დაახლოებით 8-10 სამუშაო დღე.
- 4) ქარის ამზომველი მეტეოროლოგიური ანძების მშენებლობის მიზნით, უზრუნველყოს დამკვეთის მიერ მითითებულ სამშენებლო ტერიტორიებზე სამონტაჟო ჯგუფის უშუალო თანდასწრებითა და მითითებით ანძების საძირკვლების მომზადება. კერძოდ, 13 (ცამეტი) ცალი საძირკვლის თხრილების ექსკავაცია და მომზადება: სიღრმე/სიგანე/სიგრძე: სამი ცალი -1.8/1.8/1.8მ; ექვსი ცალი-1.6/1.6/1.6მ; სამი ცალი -1.4/1.4/1.4მ; ერთი ცალი -0.8/1.5/3მ. ამ სამუშაოს შესასრულებლად საჭიროა 2 (ორი) ერთეული JCB, საიდანაც 1 (ერთი) JCB აღჭურვილი უნდა იყოს ჰიდრაულიკური ჩაქუჩის მექანიზმით. სამუშაო ვადა: დაახლოებით 8-10 სამუშაო დღე. **სამშენებლო ტერიტორიის სურათები და ზუსტი კოორდინატები ხელმისაწვდომია დანართ 2 – ში.**
- 5) უზრუნველყოს სამონტაჟო ჯგუფის წარმომადგენლების მითითებითა და უშუალო ზედამხედველობით ანძის დამჭერი ანკერების საძირკვლის თხრილებში ფუნდამენტებით დამაგრება. ამისთვის, ფუნდამენტებისთვის რკინა-ბეტონის კონსტრუქციების მომზადება იქნება საჭირო: ბეტონი: 45მ³. მშრალი ბეტონის დუღაბის მოწოდება სამხიდიანი მანქანით, ადგილზე შერევა და ბეტონის ჩასხმა. ხარისხი – C 18/22,5 (M300)); **ცენტრალური და კუთხის ფუნდამენტების რკინის კონსტრუქციების მონაცემები ხელმისაწვდომია დანართ 3 – ში.**
- 6) უზრუნველყოს ორივე სამშენებლო ტერიტორიაზე დაცული საწყობიდან ქარის ამზომველი მეტეოროლოგიური ანძებისა და მათი ყველა კომპონენტის ჯეროვანი ტრანსპორტირება, მათი უსაფრთხო განთავსება და დაცვა 24 საათის

განმავლობაში. რეისების რაოდენობა: დაახლოებით 6. ტრანსპორტის ტიპი: Hayab (ბორტის სიგრძე 6მ). დაცული საწყობი განთავსებულია ქ. თბილისში: წყალსადენის ქუჩა N7. საწყობიდან სამუშაო ადგილამდე მანძილი: დაახლოებით 10კმ.

- 7) უზრუნველყოს სამშენებლო (საინსტალაციო) ჯგუფების დახმარება ანძების ინსტალაციის პროცესში. 3-5 კაციანი მუშა ჯგუფი სამშენებლო სამუშაოების შესასრულებლად. ვადა: დაახლოებით 8-10 სამუშაო დღე.
- 8) წარმოადგინოს ფარული სამუშაოების ოქმები.

სამუშაოთა განფასების წარმოდგენამდე სავალდებულოა ობიექტის წინასწარი დათვალიერება.

ნებისმიერი შეკითხვის შემთხვევაში დაგვიკავშირდით:

- გიორგი მეტრეველი (პროექტის მენეჯერი): +995 574 240200
- დავით მეზერიშვილი (საიტის მენეჯერი): +995 595 556100

დანართი – 1

სარეაბილიტაციო გზის სურათები







დანართი – 2

სამშენებლო ტერიტორიის სურათები

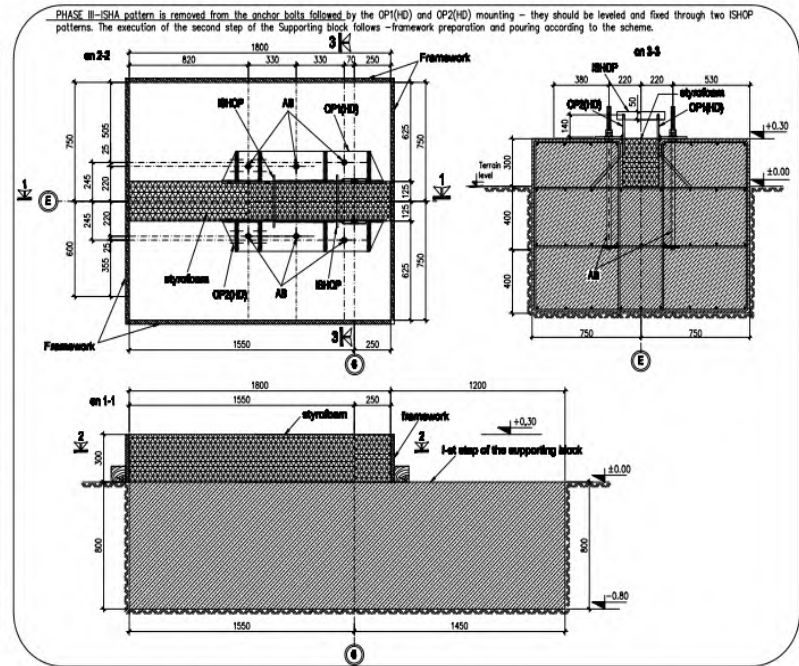
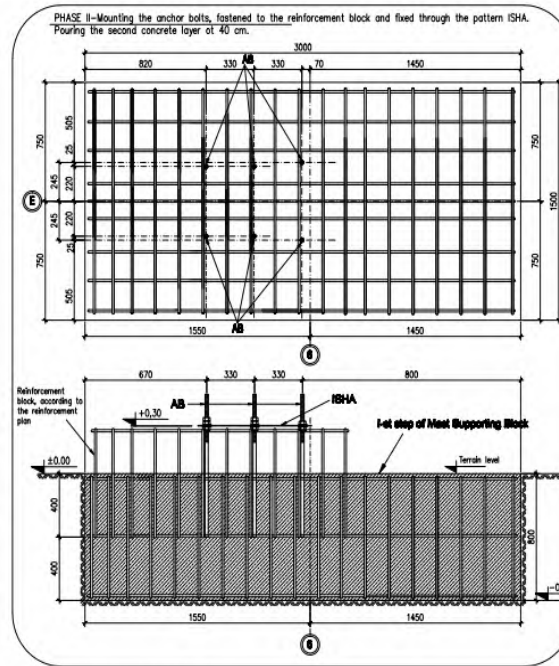
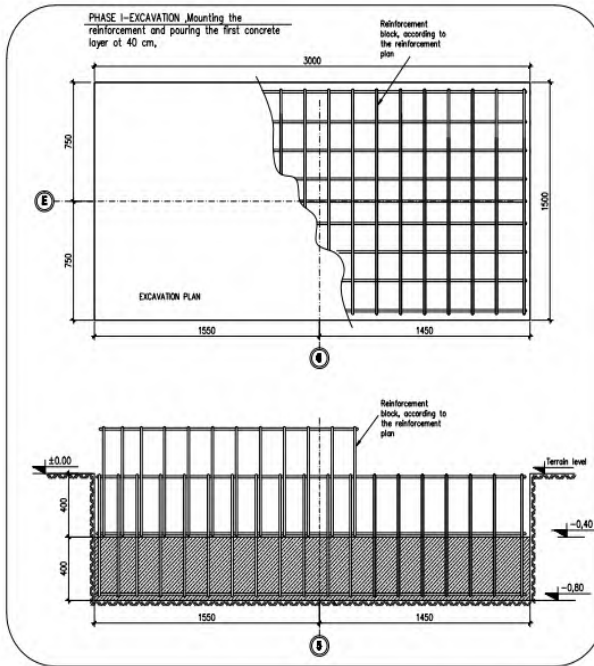
დაგეგმილი სამუშაოების ტერიტორიის ზუსტი კოორდინატია: **38 T 471016.24 4628354.64**

სამუშაოები იგეგმება აღნიშნული კოორდინატიდან 50 მეტრი რადიუსის არეალში.

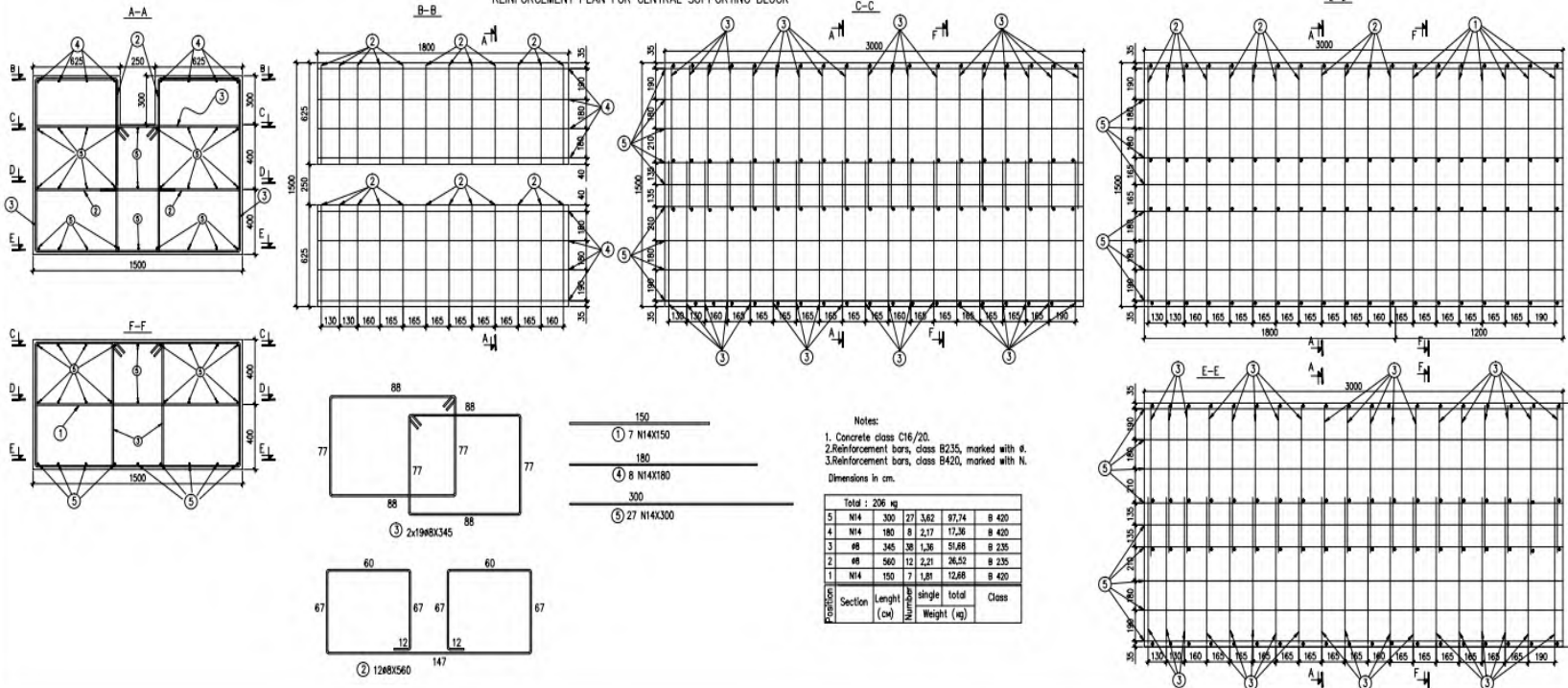


კუთხის ფუნდამენტის რკინის კონსტრუქციის მონაცემები

რაოდენობა: SB1-3 ცალი; SB2-3 ცალი; SB3-3 ცალი; SB4-3 ცალი



REINFORCEMENT PLAN FOR CENTRAL SUPPORTING BLOCK



| | |
|---|---|
| Technical Control: | |
| Designer: | |
| <p>ЛИНК ООД 1612 Sofia, 10 Tserova Gara Str. tel. 02/4272133, fax./gsm 02/88812722 e-mail: link@link-bg.net</p> | |
| <p>TECHNICAL DOCUMENTATION of the Mobile Steel Windmeasuring Mast (HD), H=84 m</p> | |
| <p>РЕГИОН: София</p> <p>ОБЪЕКТ: Reinforcement Plan of Central Supporting Block</p> <p>Изготвяне: eng. Sofiya Maksimova Zhekova</p> <p>Проверка: []</p> <p>СЪСТАВИЛ: []</p> <p>ЧЕКИРА: []</p> | <p>Stamp LINK 000</p> <p>Scale: 1:15</p> <p>10/10</p> |
| 05.2018. | "SME Wind" LTD |

