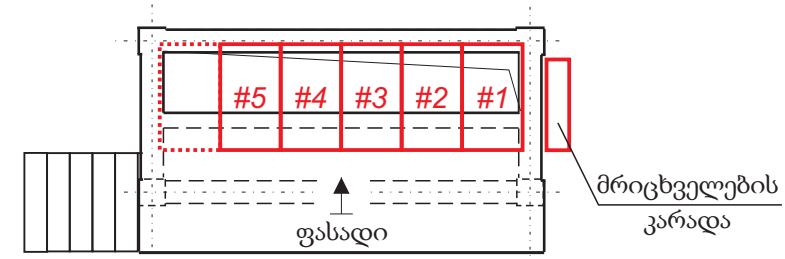


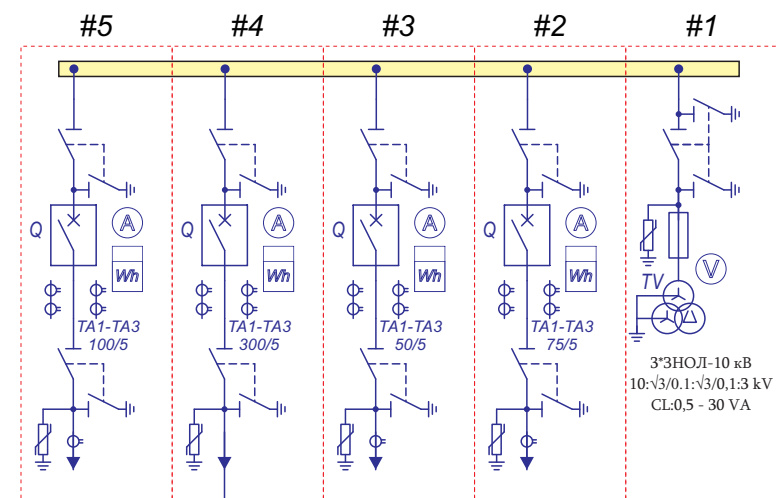
"იგოეთი ჰესის"
ელექტრული შეერთებების
მთავარი სქემა

10 kV ძაბვის საპროექტო/ასაშენებელი
გამანაწილებელი მოწყობილობა -
უჯრედების განლაგება პლატფორმაზე



10 kV ძაბვის საპროექტო/ასაშენებელი
გამანაწილებელი მოწყობილობა

10 kV სექცია




საკაბელო
ხაზი
#1
"სამთავისი"

შემყვანი

საკაბელო
ხაზი
#2
"რენე-
ჩობალაური"

საკაბელო
ხაზი
#3
"მრგვალი
ჭალა"

მაბვის
ტრ-რი

				18-362/1-101-23-1	 ENERGO-PRO		
					“იგოეთი ჰესზე” სს “ენერგო-პრო ჯორჯია”-ს 10 kV ძაბვის აბონენტების მიერთება		
				ელექტრული ნაწილი	სტადია	ფურცელი	ფურცლები
ქვეგანყ. უფრ.	ლ. მარუაშვილი				მ.პ.	1	1
				შეერთების მთავარი სქემა; 10 kV საპროექტო უჯრედების განლაგება პლატფორმაზე	სს “ენერგო-პრო ჯორჯია” თბილისი, ზურაბ ანჯაფარიძის ქ. #19 2018 წ.		
უფრ. სპეც.	ვ. ხიდუშელი						