

რესტორანი მის: ქ. თბილისი, გაზაფხულის ქ. N18-ში

გათგობა, გაბრძოლება, ვენტილაციის  
პროექტი

2019



გამთბობ-სავაზრდო სისტემების მუშაობაზე

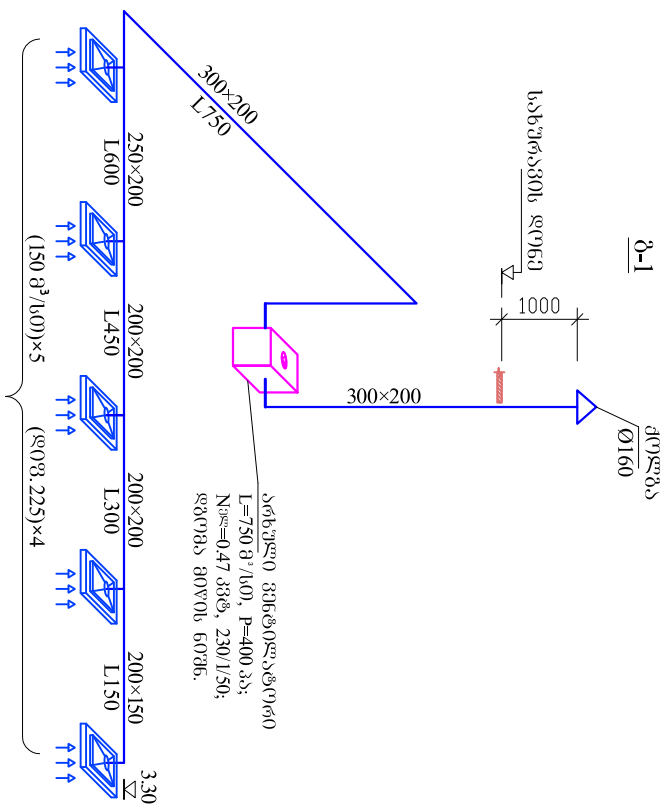
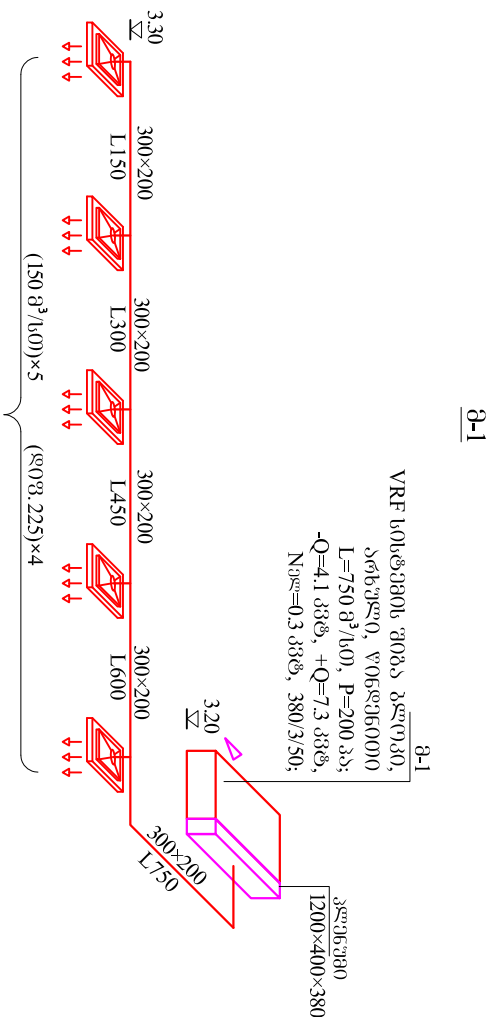
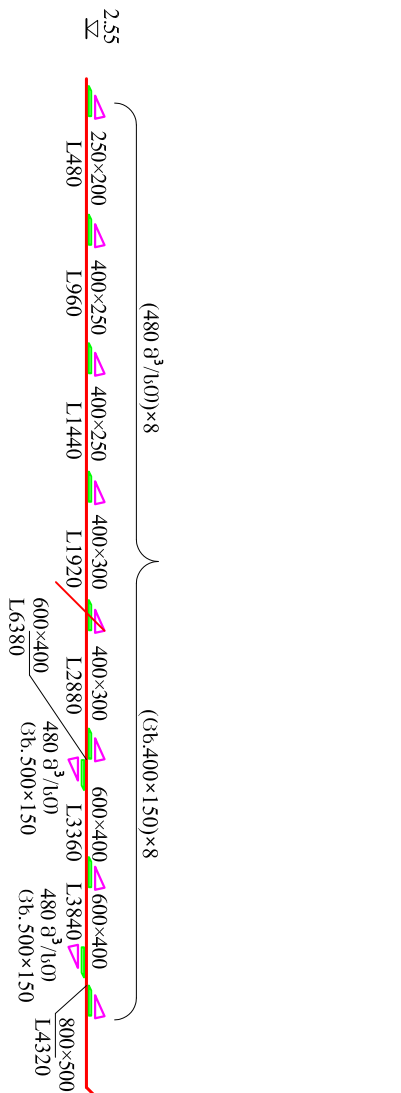
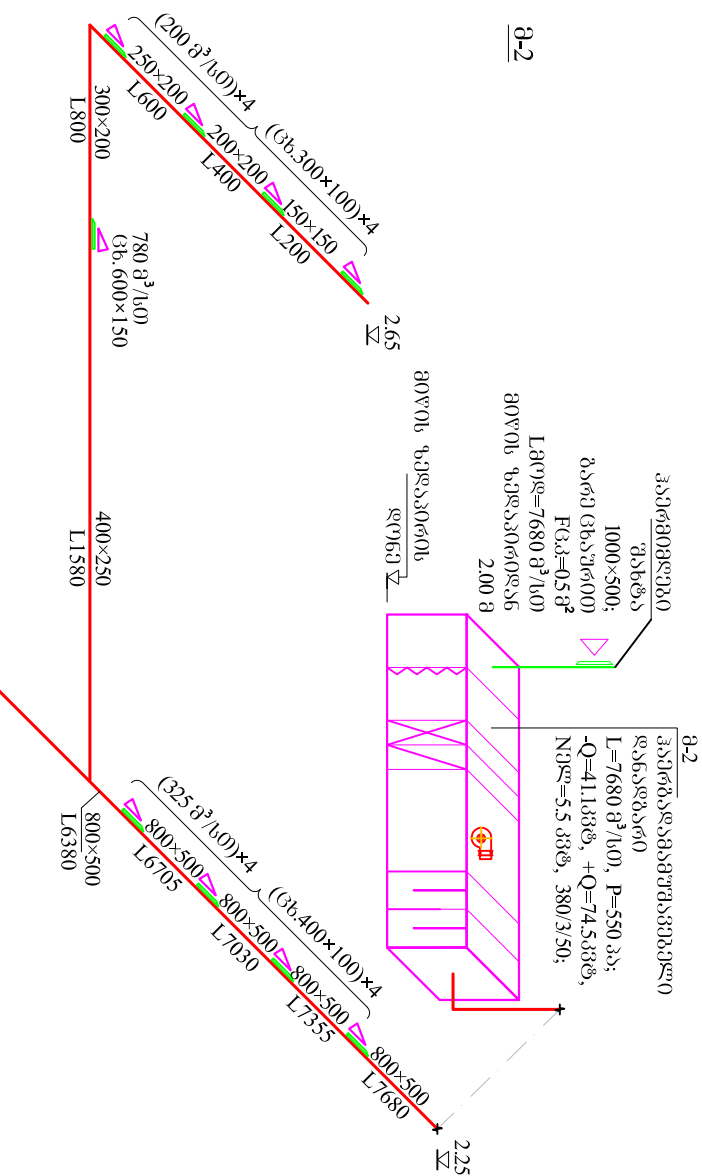
[illegible]

<div style="border: 1px solid black; padding: 5px; text-align: center;"> <b>გოლფსტრიმი</b>  <b>Gulf Stream</b> </div>		<p style="text-align: center;">რესტორანი მის: ქ. თბილისი, გაზაფხულის ქ. N18-ში</p>	
<div style="display: flex; justify-content: space-between;"> <div> <p>დირექტორი</p> <p>მმ. 06.01.2016</p> <p>შეასრულა</p> <p>შეამოწმა</p> </div> <div> <p>მიმწველად</p> <p>მარშრუტი</p> <p>დ. გეგმებად</p> </div> </div>	<div style="display: flex; justify-content: space-between;"> <div> <p>ქმ</p> <p>დ. გეგმებად</p> </div> <div> <p>გამოცემის</p> <p>სისტემის</p> </div> </div>	<p style="text-align: center;">გაბრიელ, გაბრიელ, გაბრიელ</p> <p style="text-align: center;">გაბრიელ</p>	<p style="text-align: center;">გაბრიელ</p> <p style="text-align: center;">გაბრიელ</p>

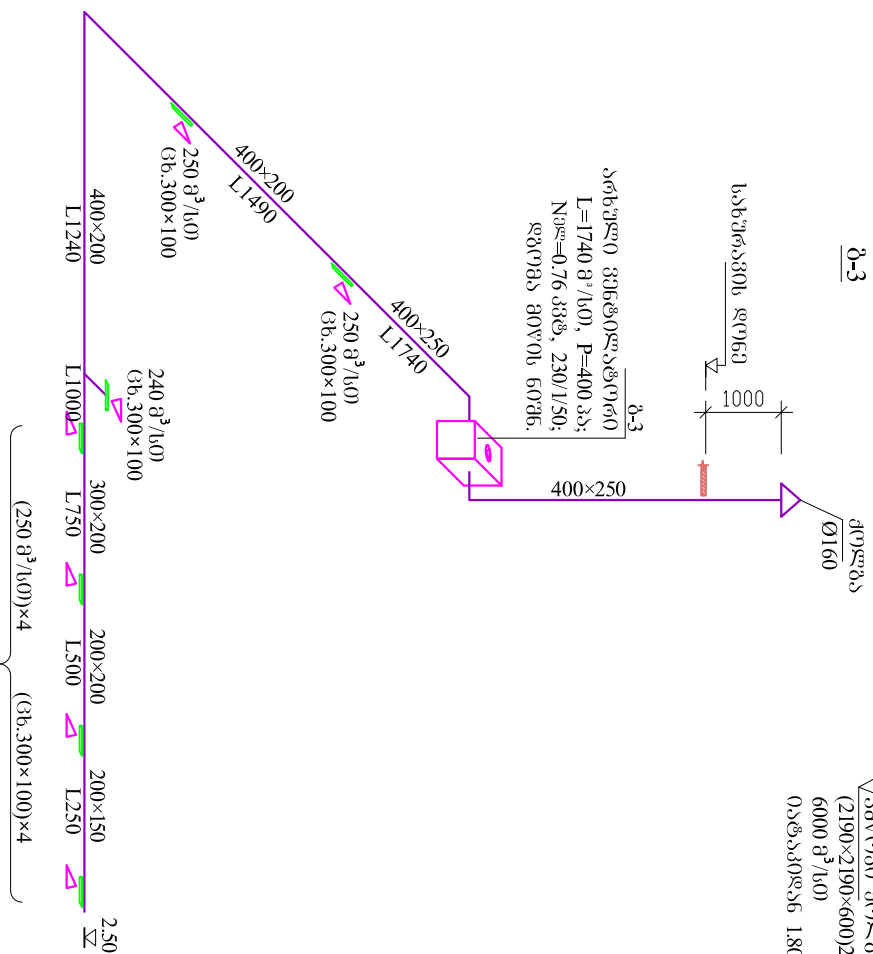
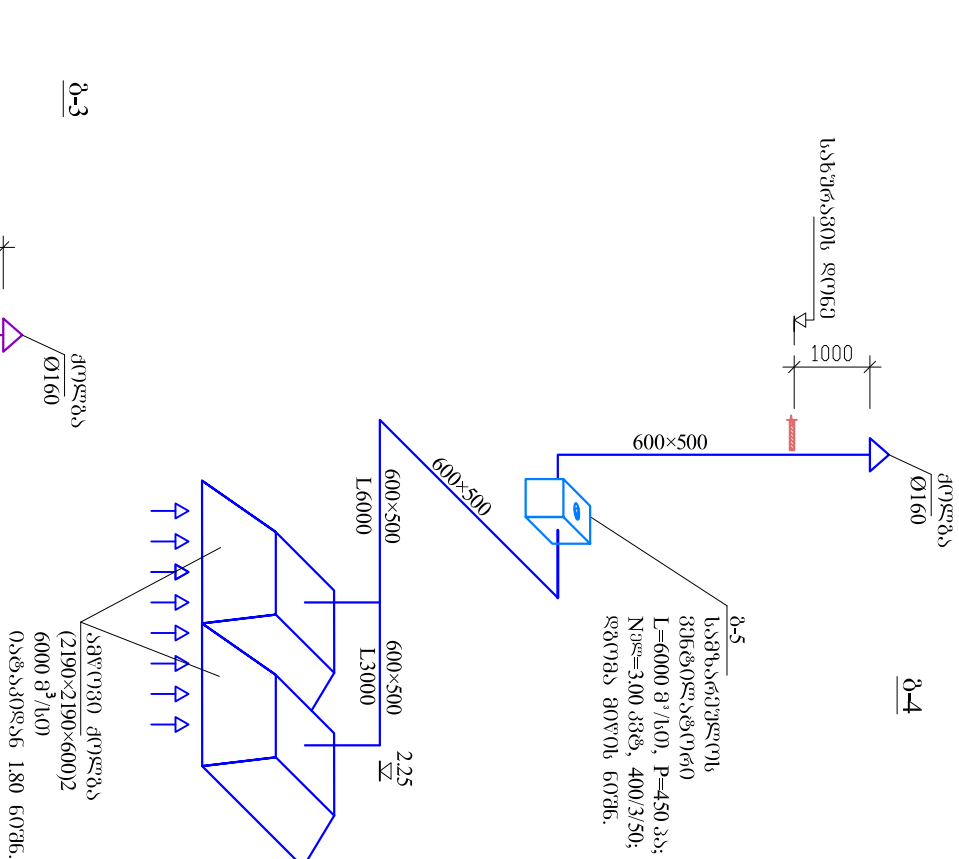
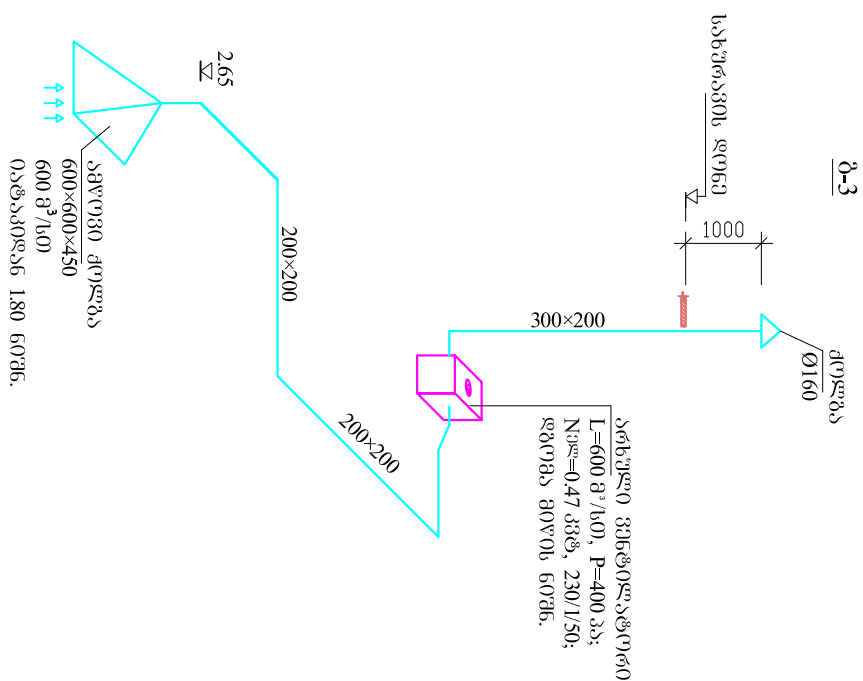
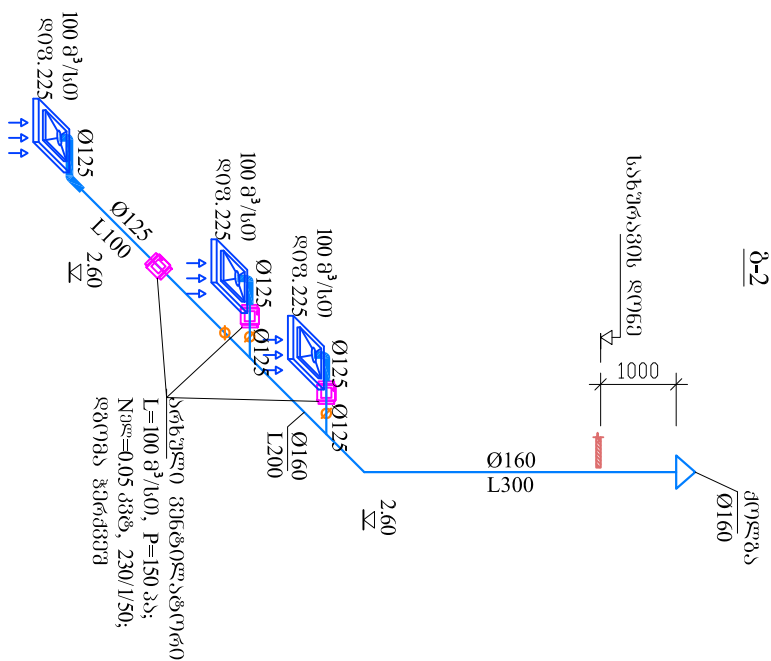






[illegible]

<div style="border: 1px solid black; padding: 5px; text-align: center;"> <b>გოლფსტრიბო</b>  <b>Gulf Stream</b> </div>		რეტროგრადი მხე: ქ. თბილისი, გაზაფხულის ქ. N18-ში	
		საინჟინერო სისტემების კორექტი.	
დირექტორი	მომუშავე	ბატონო, ბატონო, ვინაიდან, გეგმები	
მომ. ინჟინერი	მომ. ინჟინერი		
შეასრულა	დ. გეგმები		
შეასრულა			



<p>რესტორანი მის: ქ. თბილისი, გაბაშულის ქ. N18-ში</p>	
<div> <div> <p>ბოლქვსტორი</p> <p>Gulf Stream</p> </div> <div> <p>დირექტორი</p> <p>მომსახიბე</p> <p>მმრ. ობიექტის</p> <p>მმრ. ობიექტის</p> <p>მმრ. ობიექტის</p> <p>მმრ. ობიექტის</p> </div> </div>	<p>საინჟინრო სისტემების კორექტი.</p>
<p>ბაიოგა, ბაიოგა, ბაიოგა</p> <p>გენერაციის</p>	<p>ბ-2, ბ-3, ბ-4, ბ-5 საპროექტული (ბ-2, ბ-3, ბ-4, ბ-5 საპროექტული)</p> <p>სისტემების აპროექტული (ბ-2, ბ-3, ბ-4, ბ-5 საპროექტული)</p>

[illegible]





სკვენიფიქაცი

N№	დასახელება	ტიპი	განზ.	რეოდ.	შენიშ.
21	ჰაერსაბარი თხელფურცელ, გალვანოზირებაული ფოლადისაგან მართეთისა ჰვითით $\delta=0.788$	400x250	გრძ.8	11.6	
22	ჰაერსაბარი თხელფურცელ, გალვანოზირებაული ფოლადისაგან მართეთისა ჰვითით $\delta=0.788$	400x300	გრძ.8	3.3	
23	ჰაერსაბარი თხელფურცელ, გალვანოზირებაული ფოლადისაგან მართეთისა ჰვითით $\delta=0.788$	600x400	გრძ.8	14.9	
24	ჰაერსაბარი თხელფურცელ, გალვანოზირებაული ფოლადისაგან მართეთისა ჰვითით $\delta=0.788$	800x500	გრძ.8	11.0	
25	ჰაერსაბარების თბოიზოლაცი		8	90.0	
1	$\delta-1$ თბოილაგები ერსული ვენტილუტორი ჰაერის ნარმალოზით L=750 მ³/სთ, P=400ჰა, Nჟ=0.47 ჰვტ 230/1/50	(MUB042-400E4-A2)	ერგვ.	1	საუთვნებით, (გარეთ ღვოზისთვის) (Systemair)
2	გამროვი ღოფუტორი	ღოფ.225	ცალი	3	
3	ჰაერსაბარი თხელფურცელ, გალვანოზირებაული ფოლადისაგან მრგვალი ჰვითით $\delta=0.588$	200x150	გრძ.8	2.5	
4	ჰაერსაბარი თხელფურცელ, გალვანოზირებაული ფოლადისაგან მართეთისა ჰვითით $\delta=0.588$	200x200	გრძ.8	5.0	
5	ჰაერსაბარი თხელფურცელ, გალვანოზირებაული ფოლადისაგან მართეთისა ჰვითით $\delta=0.788$	250x200	გრძ.8	3.0	
6	ჰაერსაბარი თხელფურცელ, გალვანოზირებაული ფოლადისაგან მართეთისა ჰვითით $\delta=0.788$	300x200	გრძ.8	7.5	
7	გამროვი ქოლგა	300x200	ცალი	1	
1	$\delta-2$ ტელეტები ერსული ვენტილუტორი ჰაერის ნარმალოზით L=100 მ³/სთ, P=150ჰა, Nჟ=0.05 ჰვტ 230/1/50	(TT TPO 150)	ერგვ.	3	საუთვნებით, (Vents)
2	გამროვი ღოფუტორი	ღოფ.225	ცალი	5	
3	ჰაერსაბარი თხელფურცელ, გალვანოზირებაული ფოლადისაგან მართეთისა ჰვითით $\delta=0.588$	Ø125	გრძ.8	4.0	
4	ჰაერსაბარი თხელფურცელ, გალვანოზირებაული ფოლადისაგან მართეთისა ჰვითით $\delta=0.588$	Ø160	გრძ.8	20.0	
5	მოქნილი ჰაერსაბარი	Ø125	გრძ.8	2.0	
6	გამროვი ქოლგა	Ø160	ცალი	1	

N№	დასახელება	ტიპი	განზ.	რეოდ.	შენიშ.
1	$\delta-3$ რესტორნის ღარები ერსული ვენტილუტორი ჰაერის ნარმალოზით L=1740 მ³/სთ, P=400ჰა, Nჟ=0.76 ჰვტ 230/1/50	(MUB042-450E4-A2)	ერგვ.	1	საუთვნებით, (გარეთ ღვოზისთვის) (Systemair)
2	გამროვი ცხარე რეგულირებადი	ცხ.300x100	ცალი	6	
3	ჰაერსაბარი თხელფურცელ, გალვანოზირებაული ფოლადისაგან მრგვალი ჰვითით $\delta=0.588$	200x150	გრძ.8	2.5	
4	ჰაერსაბარი თხელფურცელ, გალვანოზირებაული ფოლადისაგან მართეთისა ჰვითით $\delta=0.588$	200x200	გრძ.8	2.5	
5	ჰაერსაბარი თხელფურცელ, გალვანოზირებაული ფოლადისაგან მართეთისა ჰვითით $\delta=0.788$	300x200	გრძ.8	2.5	
6	ჰაერსაბარი თხელფურცელ, გალვანოზირებაული ფოლადისაგან მართეთისა ჰვითით $\delta=0.788$	400x200	გრძ.8	34.0	
7	გამროვი ქოლგა	400x200	ცალი	1	
1	$\delta-4$ სამრეცხარ საშხარეული ვენტილუტორი ჰაერის ნარმალოზით L=600 მ³/სთ, P=400ჰა, Nჟ=0.47 ჰვტ 230/1/50	(MUB042-400E4-A2)	ერგვ.	1	საუთვნებით, (გარეთ ღვოზისთვის) (Systemair)
2	ჰაერსაბარი თხელფურცელ, გალვანოზირებაული ფოლადისაგან მრგვალი ჰვითით $\delta=0.588$	200x200	გრძ.8	30.0	
3	გამროვი ქოლგა	200x200	ცალი	1	
1	$\delta-5$ ცხელი საშხარო საშხარეული ვენტილუტორი ჰაერის ნარმალოზით L=6000 მ³/სთ, P=450ჰა, Nჟ=3.0 ჰვტ 400/3/50	(KBR 355DV-DZ)	ერგვ.	1	საუთვნებით, (გარეთ ღვოზისთვის) (Systemair)
2	საჰარო სავარი	400x400	ცალი	2	
3	ჰაერსაბარი თხელფურცელ, გალვანოზირებაული ფოლადისაგან მრგვალი ჰვითით $\delta=0.788$	400x400	გრძ.8	4.0	
4	ჰაერსაბარი თხელფურცელ, გალვანოზირებაული ფოლადისაგან მართეთისა ჰვითით $\delta=0.788$	600x500	გრძ.8	30.0	
5	გამროვი ქოლგა	600x500	ცალი	1	

გოლფსტრიგო Gulf Stream			რესტორანი მის: ქ. თბილისი, გაზაფხულის ქ. N18-ში	
ღოტმტლორი	მოქშუბაძე	საინფორო სოტმმზის პოტმმტი.		
მო.ინტონტრო	მარშანოტმღო	გაოტოტება, გატოტება,		
შმანტშულა	დ. გარმანაძე	გვტოტავიო		
შმანტოტვა		სკეცოტოკაცი (გატრტება)		

სკენიფიკაცია

N <sup>o</sup>	დასახლება	ტიპი	განზ.	რეოდ.	შენიშ.
	მათიოზა, გავრილვა ჟინოდარაზი და დარეფანი	(MV6-785WV2GN1)			
1	VRF-3 სისტემა: გარე ზღოვი- ულტრაინვეზის ძახვა 380-41 53,3ფაზა,503მ, გავრილვა ნარმალოზა 13,4მ3ბ გავრილვის სავირო ნარმალოზა 5,0მ3ბ, ოზმარეზული სიმძლავრე 3,95მ3ბ მათიოზა ნარმალოზა 14,8მ3ბ მათიოზის სავირო ნარმალოზა 9,0მ3ბ, ოზმარეზული სიმძლავრე 4,16მ3ბ გარე ტემპერატურათა გარანტირეზული ლიპაზიონი: გავრილვა -5~48 მათიოზა -23~24	(MDV-D140W/DN1)	ჟოგზ	1	სანუთვანბით (Midea)
2	სავილენბის თარიოზილირეზული მილვაი	Ø 19,1	გრძ.მ	6	
3	სავილენბის თარიოზილირეზული მილვაი	Ø 9,53	გრძ.მ	12	
4	სავილენბის თარიოზილირეზული მილვაი	Ø 12,7	გრძ.მ	7	
5	სავილენბის თარიოზილირეზული მილვაი	Ø 6,35	გრძ.მ	7	
6	დრანაზის მილი	Ø 19,1	გრძ.მ	6	
7	დრანაზის მილი	Ø 25	გრძ.მ	16	
	დრანაზის მილი	Ø 32	გრძ.მ	9	
	სამაპი (ტრანერი)	(FQZHN-01D)	გრძ.მ	1	
8	შიმა ზლოვი ჟასანერი ბივისი, ოოლეი MDV-D45Q4/N1-A3 გავრილვა ნარმალოზა 4,5მ3ბ, მათიოზა ნარმალოზა 5,0მ3ბ, ლაენის მახსიათეზლაი ~1/220-240/50 ვ/ჰვ, ოზმარეზული სიმძლავრე გავრ/მათ 0,056მ3ბ	(MDV-D45Q4/N1-A3)	ჟოგზ	2	სანუთვანბით (Midea)
9	შიმა ზლოვი ჟასანერი ბივისი, ოოლეი MDV-D45Q4/N1-A3 გავრილვა ნარმალოზა 5,6მ3ბ, მათიოზა ნარმალოზა 6,3მ3ბ, ლაენის მახსიათეზლაი ~1/220-240/50 ვ/ჰვ, ოზმარეზული სიმძლავრე გავრ/მათ 0,075მ3ბ	(MDV-D56Q4/N1-D)	ჟოგზ	1	
1	VRF-4 სისტემა: გარე ზლოვი- ულტრაინვეზის ძახვა 380-41 53,3ფაზა,503მ, გავრილვა ნარმალოზა 25,2მ3ბ გავრილვის სავირო ნარმალოზა 16,0მ3ბ, ოზმარეზული სიმძლავრე 5,5მ3ბ მათიოზა ნარმალოზა 25,2მ3ბ მათიოზის სავირო ნარმალოზა 17,0მ3ბ, ოზმარეზული სიმძლავრე 4,8მ3ბ გარე ტემპერატურათა გარანტირეზული ლიპაზიონი: გავრილვა -5~48 მათიოზა -23~24	(MV6-1252WV2GN1-E)	ჟოგზ	1	სანუთვანბით (Midea)

N <sup>o</sup>	დასახლება	ტიპი	განზ.	რეოდ.	შენიშ.
2	სავილენბის თარიოზილირეზული მილვაი	Ø 22,2	გრძ.მ	14	
3	სავილენბის თარიოზილირეზული მილვაი	Ø 12,7	გრძ.მ	33	
4	სავილენბის თარიოზილირეზული მილვაი	Ø 19,1	გრძ.მ	3	
5	სავილენბის თარიოზილირეზული მილვაი	Ø 9,53	გრძ.მ	3	
6	სავილენბის თარიოზილირეზული მილვაი	Ø 6,53	გრძ.მ	19	
7	დრანაზის მილი	Ø 25	გრძ.მ	19	
8	დრანაზის მილი	Ø 32	გრძ.მ	12	
9	დრანაზის მილი	Ø 50	გრძ.მ	16	
10	სამაპი (ტრანერი)	(FQZHN-01D)	გრძ.მ	3	
	სამაპი (ტრანერი)	(FQZHN-02D)	გრძ.მ	1	
11	შიმა ზლოვი ჟასანერი ბივისი, გავრილვა ნარმალოზა 2,8მ3ბ, მათიოზა ნარმალოზა 3,2მ3ბ, ლაენის მახსიათეზლაი ~1/220-240/50 ვ/ჰვ, ოზმარეზული სიმძლავრე გავრ/მათ 0,056მ3ბ	(MDV-D28Q4/N1-A3)	ჟოგზ	1	სანუთვანბით (Midea)
12	შიმა ზლოვი ჟასანერი ბივისი, გავრილვა ნარმალოზა 3,6მ3ბ, მათიოზა ნარმალოზა 4,0მ3ბ, ლაენის მახსიათეზლაი ~1/220-240/50 ვ/ჰვ, ოზმარეზული სიმძლავრე გავრ/მათ 0,056მ3ბ	(MDV-D36Q4/N1-A3)	ჟოგზ	4	სანუთვანბით (Midea)

გოლფსტრიოზი		რესტორანი მის: ქ. თბილისი, გაზაფხულის ქ. N18-ში	
Gulf Stream		საინფორო სიტემების პოემეტი.	
დირმეტროი	მირშუბაძე		
მთ. ინფორი	მარშანინშინი		გაბიგოზა, გაბიგოლვა,
შეასტულა	დ. გარეჩინაძე	ღ. ჭეჭეჭაძე	გენტილაკი
შეასტოჭა			სავიგოვიგაცი (ლასასტულა)