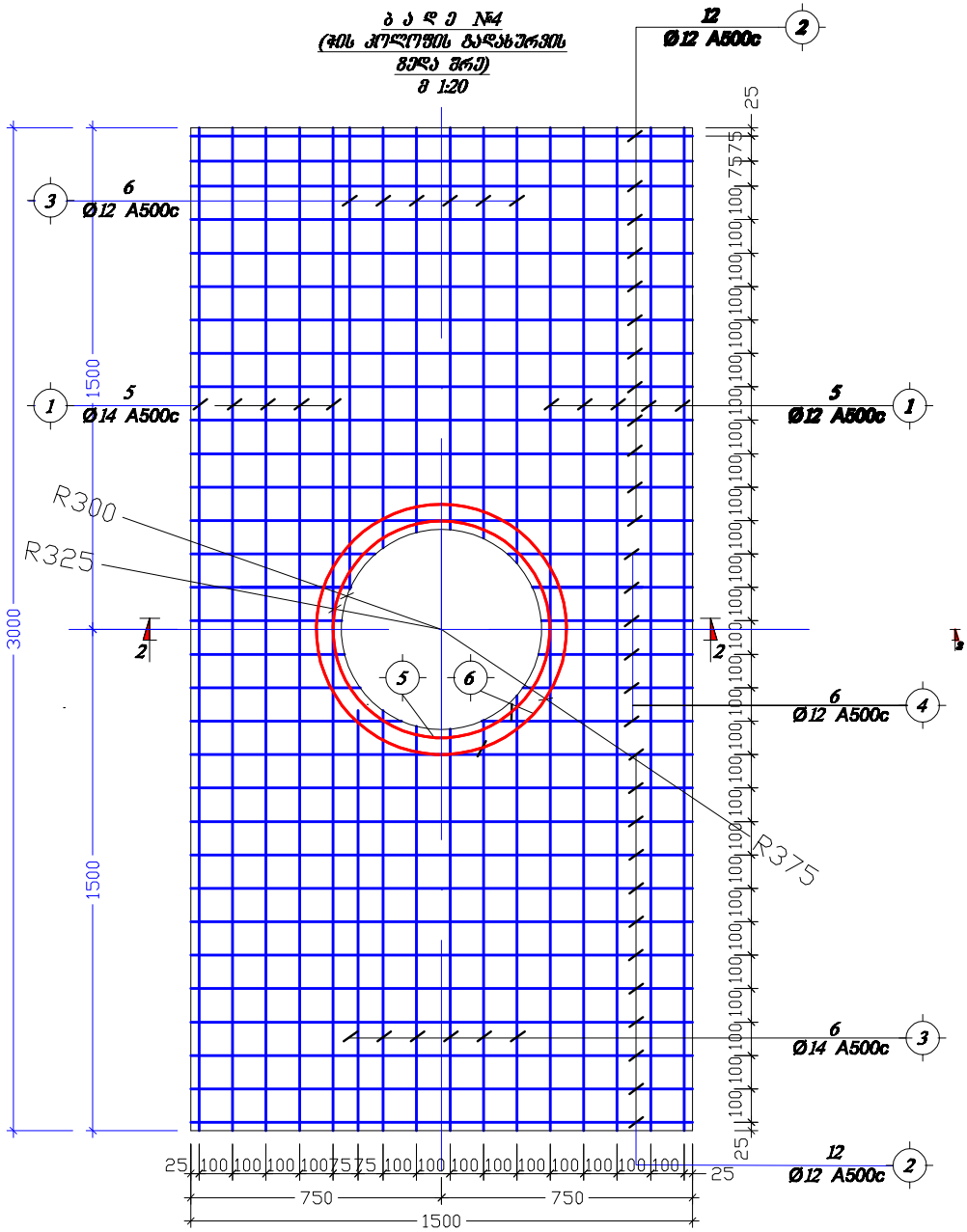


პოზიციის ნომერი	კოდირება	დასახელება	ერთეულის სიგრძე		რაქონდება (მ.)	საერთო სიგრძე (მ.)	საერთო წონა (კგ.)
			(მმ.)	(მ.)			
ჩის კოლუმის სპეციფიკაცია							
1	პაღი №1	Ø 12 A500c ДСТУ 3760-98 (ISO 6935)	L = 2950	L =	8 x 1	23,6	20,9
2	პაღი №1	Ø 12 A500c ДСТУ 3760-98 (ISO 6935)	L = 1450	L =	18 x 1	26,1	23,2
3	პაღი №2	Ø 12 A500c ДСТУ 3760-98 (ISO 6935)	L = 650	L =	20 x 4	52	46,1
4	პაღი №2	Ø 12 A500c ДСТУ 3760-98 (ISO 6935)	L = 2950	L =	5 x 4	59	52,4
5	პაღი №3	Ø 12 A500c ДСТУ 3760-98 (ISO 6935)	L = 1450	L =	5 x 4	29	25,7
6	პაღი №3	Ø 12 A500c ДСТУ 3760-98 (ISO 6935)	L = 650	L =	8 x 4	20,8	18,5
მასალა: ბეტონი კლ. B25			V = 1,4 x 1 = 1,4 მ³				
ჩის კოლუმის ბაღებურების სპეციფიკაცია							
1	პაღი №4	Ø 14 A500c ДСТУ 3760-98 (ISO 6935)	L = 2950	L =	10 x 1	29,5	35,6
2	პაღი №4	Ø 14 A500c ДСТУ 3760-98 (ISO 6935)	L = 1450	L =	24 x 1	34,8	42,0
3	პაღი №4	Ø 14 A500c ДСТУ 3760-98 (ISO 6935)	L = 1250	L =	12 x 1	15	18,1
4	პაღი №4	Ø 14 A500c ДСТУ 3760-98 (ISO 6935)	L = 500	L =	12 x 1	6	7,2
5	პაღი №4	Ø 14 A500c ДСТУ 3760-98 (ISO 6935)	L = 2650	L =	1 x 1	2,65	3,2
6	პაღი №4	Ø 14 A500c ДСТУ 3760-98 (ISO 6935)	L = 3000	L =	1 x 1	3	3,6
1	პაღი №4	Ø 12 A500c ДСТУ 3760-98 (ISO 6935)	L = 2950	L =	10 x 1	29,5	26,2
2	პაღი №4	Ø 12 A500c ДСТУ 3760-98 (ISO 6935)	L = 1450	L =	24 x 1	34,8	30,9
3	პაღი №4	Ø 12 A500c ДСТУ 3760-98 (ISO 6935)	L = 1250	L =	12 x 1	15	13,3
4	პაღი №4	Ø 12 A500c ДСТУ 3760-98 (ISO 6935)	L = 500	L =	12 x 1	6	5,3
5	პაღი №4	Ø 12 A500c ДСТУ 3760-98 (ISO 6935)	L = 2650	L =	1 x 1	2,65	2,4
6	პაღი №4	Ø 12 A500c ДСТУ 3760-98 (ISO 6935)	L = 3000	L =	1 x 1	3	2,7
მასალა: ბეტონი კლ. B25			V = 0,71 x 1 = 0,71 მ³				



14	ფოლადის საკიდი	— 30 x 3 — ГOST 19903-74*	L = 135	L =	8 x 1	1.08	0.76
----	----------------	---------------------------	---------	-----	-------	------	------

პროექტის კაპელოს D-400-4 ჩის კონსტრუქცია				პროექტის სპეციფიკაცია პაღი №5			2019 წ.
დირექტორი	ბ. იაშვილი			ფურც. №	რამდენ.	მასშტ.	ფაგ. №
მთ. ინჟინერი	ბ. სავალიაშვილი			კ - 31	5	1:20	
შეასრულა	შ. გოდინარაძე			დამკვეთი:			
შეამოწმა				შ.პ.ს. "მონტაჟი"			