



**შპს "ჯორჯიან უოთერ ენდ ფაუერი"**

გენერალური მენეჯერისა და პროექტირების დეპარტამენტი  
საპროექტო სამსახური

**პარკეთილი 3, IV მრ, 424-420 კორპ. მიმდებარედ  
კანალიზაციის გარე ქსელის რეაბილიტაციის  
პროექტი**

თბილისი 2019

დაკვეთა №	
სტადია	მუშა პროექტი (მკ)

მოკლემ განმარტებული განათი

ვარკეთილი 3, IV მრ, 424-420 კორკ. მიმდებარედ კანალიზაციის ბარე ქსელის რეაბილიტაციის პროექტი.





დამუშავებულია „ჯორჯიან უოთერ ენდ ვაუერ“-ს რეაბილიტაციის სამსახურის მონაცემების საფუძველზე, ვაკე საბურთალოს ბიზნესცენტრის მიერ გაცემული ტექნიკური პირობების თანახმად. პროექტი დამუშავებულია საქართველოში მოქმედი ვადაბაგრძელებული საამშენებლო ნორმების და წესების თანახმად.

ტექნიკური პირობა ითვალისწინებს ვარკეთილის IV მრ, 424-420 კორკ. მიმდებარედ გამავალ  $d=200$ მმ.-იანი მილის რეაბილიტაციას, გაუმჯობეს და მის ნაცვლად ახალი ბოფორირებული SN8  $d=200$ მმ.-ანი მილის მოწყობას. პროექტი ითვალისწინებს ქველა არსებული ამორტიზირებული ჭების დემონტაჟს და მათ ნაცვლად ახალი რკ/ბეტონის რბოლების მოწყობას.

საპროექტო ჭები აიგება რკ/ბეტონის 1.0 მეტრიანი რბოლებით.  $H=1.7$  მ. ჩაღრმავების შემდეგ, აუცილებელია მოეწყოს მიწის თხრილის და ჭის ქვაბულის გამაგრება.

წინამდებარე პროექტის ბრაზიკული ნაწილი შესრულებულია საამშენებლო ნორმებისა და წესების დაცვით, სათანადო სამუშაოთა მოცულობების და მასალის სპეციფიკაციებით.

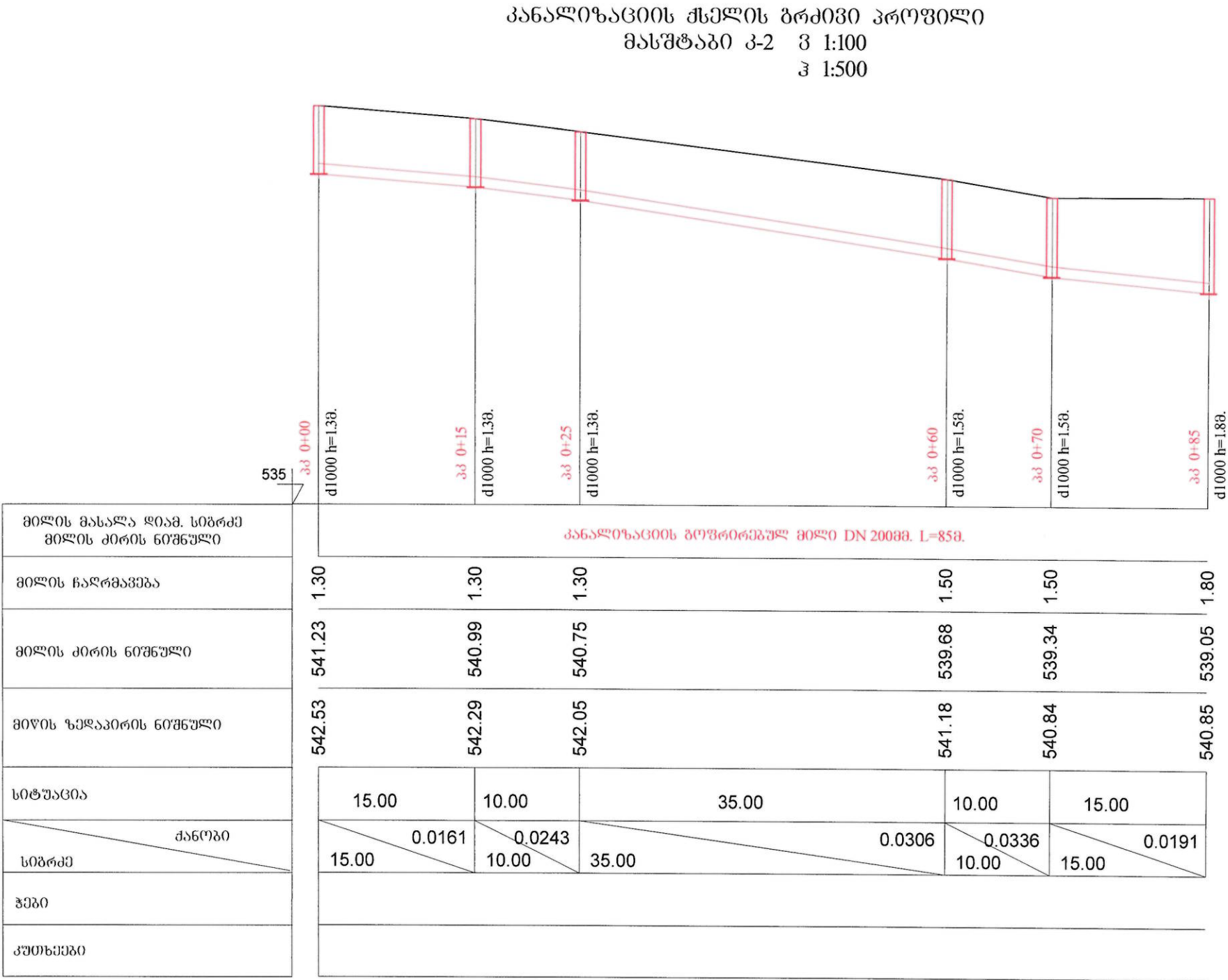
1. მიწის სამუშაოების დაწყებამდე დაზუსტებული იქნას მიწისქვეშა კომუნიკაციების არსებობა და მათი ჩაღრმავება.
2. სამონტაჟო სამუშაოების წარმოება განხორციელდეს СНИП 3.05.04-85 მითითებების დაცვით.
3. სამუშაოების დასრულების შემდეგ მიღსადენი გამრიცხავი დაწესებული ნორმების თანახმად.

ფორმატი	სტადია	ვარიანტი
<b>A3</b>	<b>მ.პ.</b>	<b>1</b>
<p align="center"><b>პირობითი აღნიშვნები:</b></p> <p>— კანალიზაციის საპროექტო მილი          --- კანალიზაციის არსებული მილი   არსებული კან. ჰა   საპროექტო კან. ჰა   არსებული სარეაბილიტაციო ჰა</p>		
<p align="center"><b>შენიშვნები:</b></p> <p>1. საერთო მონაცემები იხ. განმარტებით ბარათში.          2. ნახაზი იკითხება NY-კ 2 ნახაზთან ერთად.          3. ზომები და ნიშნულები მ-ში.</p>		
ლაგვერდი		
<p align="center"><b>ისანი სავაჭრის ბიზნეს ცენტრი</b></p>		
ლაგვერდი		
შენიშვნები	 <p><b>შ.პ.ს. "გეოგრაფიკული პროექტი და რეკონსტრუქცია"</b>          თბილისი, კოსტავას 1 შესახვევი, №33          ბაქო-სამაგისტრო-საპროექტო სამსახური</p>	
საპროექტო ფორმატი	მ. ნაცვლიშვილი	
პროექტის ხელმძღვანელი	ს. ჯაფარიძე	
შეასრულა	ს. ჯაფარიძე	
შეამოწმა	ბ. ტყეშელაძე	
პროექტი		
<p align="center"><b>პარკეთილი 3, IV მრ, 424-420          ქოკა. მიმდებარე          კანალიზაციის ბარათის          რეაბილიტაციის პროექტი</b></p>		
თარიღი	აპრილი 2019	
ნახაზი		
<p align="center"><b>საერთო მონაცემები</b></p>		
მასშტაბი	ფურცელი №	ფურცლები
	<b>კ-1</b>	<b>4</b>









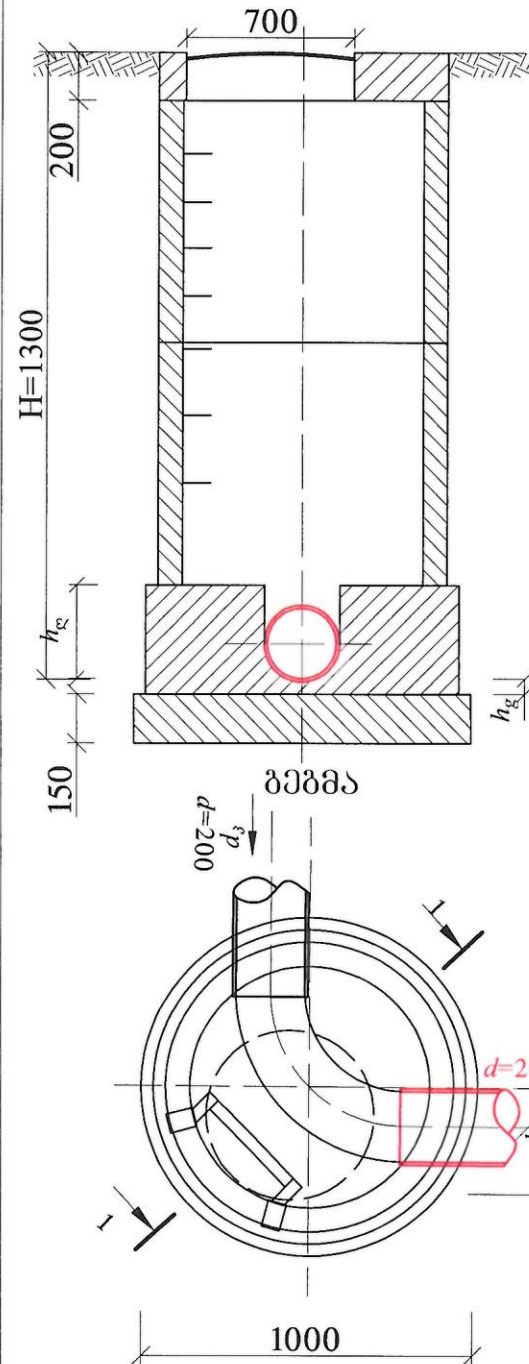
შენიშვნები

- სამშენაობის წარმოებისას დაცული იქნას უსაფრთხოების წესები.
- გამაგრება მოეწოდოს H=1.70 მ ჩაღრმავების შემდეგ.
- თხრილის გათხრის დროს სავალდებულოა გეოლოგიის დასწრება.

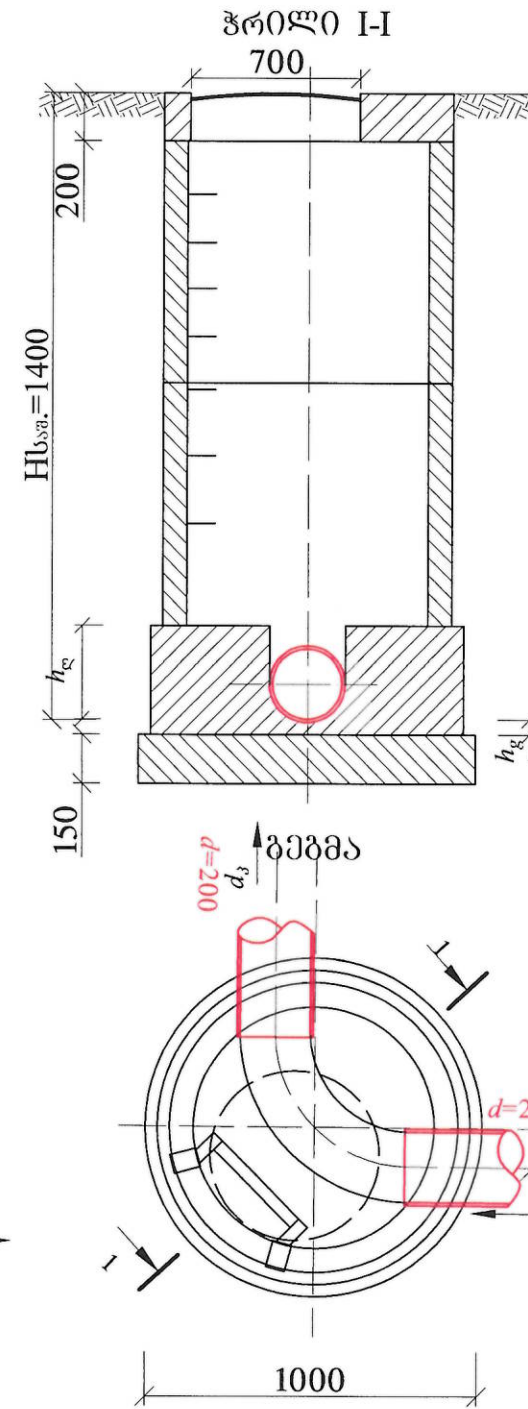
ფორმატი	სტადია	ვარიანტი
A3	მ.პ.	1
პირობითი აღნიშვნები:		
შენიშვნები:		
1. საერთო მოწოდებები იხ. განმარტებით გარეთში. 2. ნახაზი იკითხება N-კ 2 ნახაზთან ერთად. 3. ზომები და ნიშნულები მ-ში.		
დამკვეთი	ინანი სამშენის გიგანტის ტენდერი	
დამკვეთი		
შემსრულებელი		
შ.პ.ს. "გორკონი ურთიერ ენდ ფაქტორი" თბილისი, კოსტავას ქ. შესახვევი, №33 განმარტების და პროექტების დაამუშავების-სამშენის სამსახური		
სამშენის უფროსი	მ. ნაცვლიშვილი	
პროექტის ხელმძღვანელი	ს. ჯაფარიძე	
შეასრულა	ს. ჯაფარიძე	
შეამოწმა	ბ. ტყეშელაძე	
პროექტი		
პარკეთილი 3, IV მრ, 424-420 ქობულეთი. მიმდებარედ კანალიზაციის გარე ქსელის რეაბილიტაციის პროექტი		
თარიღი	აპრილი 2019	
ნახაზი		
კანალიზაციის მიწის გრაფიკული პროექტი: თხრილის გათხრის ქანობი		
მასშტაბი	ფურცელი №	ფურცლები
	კ-3	4



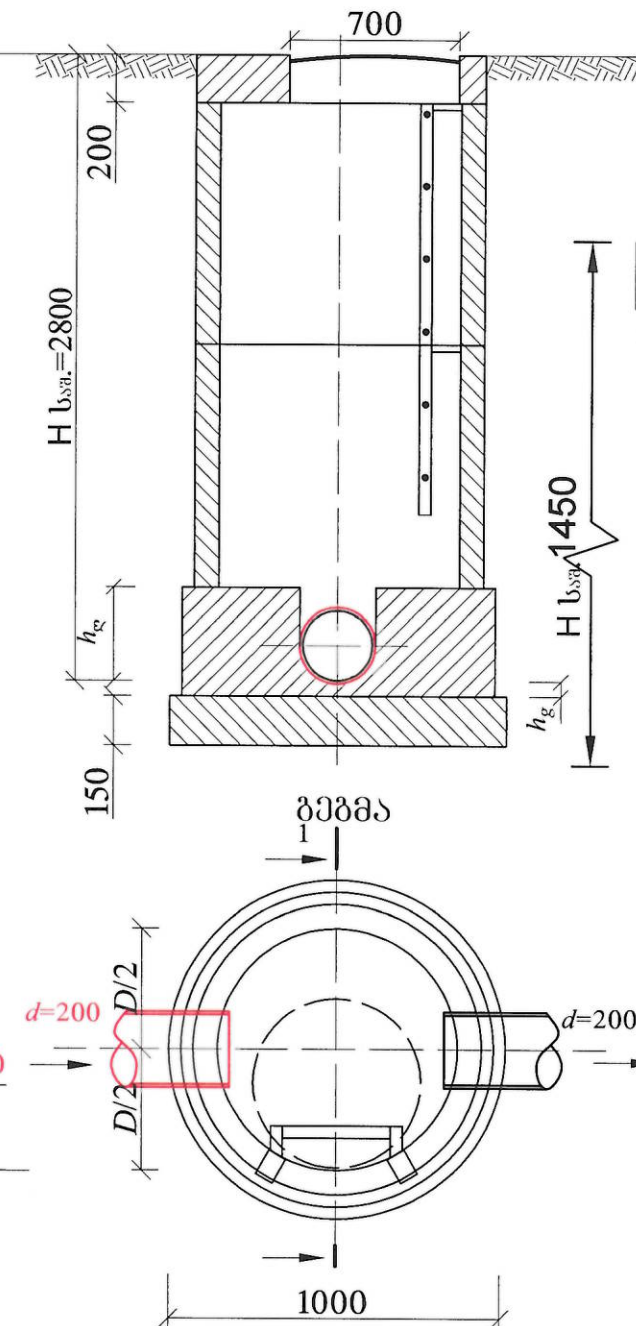
კანალიზაციის მოწყობის  
საპროექტო ჯა №1  
ჰრილი I-I



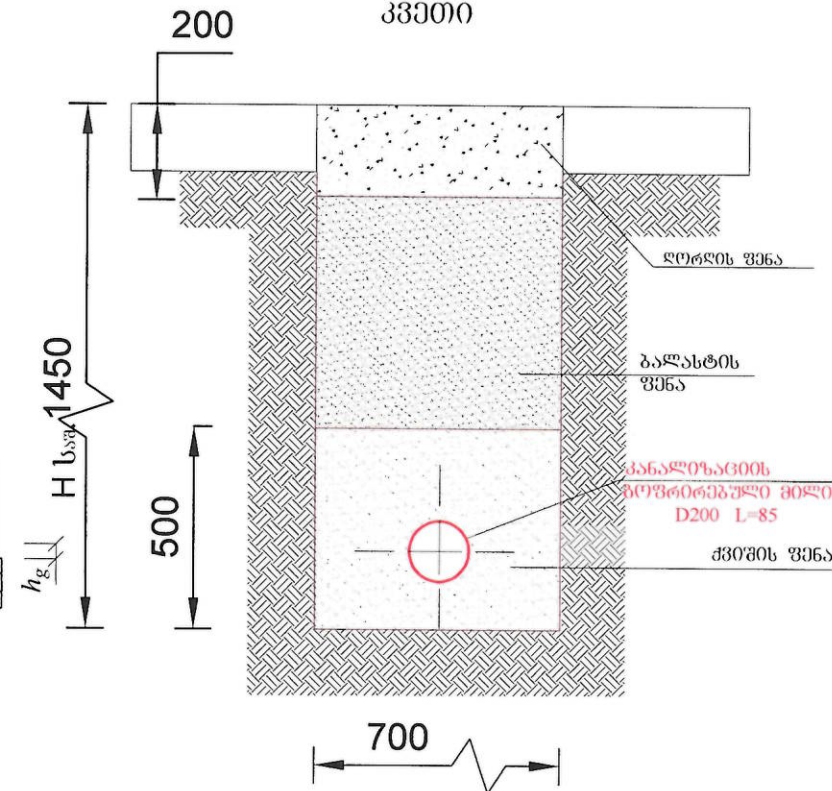
კანალიზაციის მოწყობის  
საპროექტო ჯა  
№2; №3; №4; №5.



კანალიზაციის საპროექტო  
ჯა №2,4,5  
ჰრილი I-I




მიწის თხრილის განივი  
კვეთი



## შენიშვნები

- სამშენიშნების წარმოებისას დაცული იქნას უსაფრთხოების წესები.
- გამაგრება მოეწეოს  $H=1.70$  მ ნაღრმავების შემდეგ.
- თხრილის გათხრის დროს სავალდებულოა გეოლოგიის დასწრება.

ფორმატი	სტადია	ვარიანტი
A3	მ.პ.	1
პირობითი აღნიშვნები:		
შენიშვნები:		
1. საერთო მოწყობები იხ. განმარტებით ბარათში. 2. ნახაზი იკითხება IV-პ 2 ნახაზთან ერთად. 3. ზომები და ნიშნულები მ-ში.		
დამკვეთი	ისანი სამგორის გიგანს ცენტრი	
დამკვეთი		
შემსრულებელი	 <b>შ.პ.ს. "გეოპროექტირება და არქიტექტურა"</b> თბილისი, კოსტავას ქ შესახვევი, №33 გეოდეზიური და არქიტექტურული სამსახური	
საპროექტოს უფროსი	მ. ნაცვლიშვილი	
პროექტის ხელმძღვანელი	ს. ჯაფარიძე	
შეასრულა	ს. ჯაფარიძე	
შეამოწმა	ბ. ტყეშელაძე	
პროექტი		
პარკეთილი 3, IV მრ, 424-420 ქობ. მიმდებარე კანალიზაციის გარე ქსელის რეაბილიტაციის პროექტი		
თარიღი	აპრილი 2019	
ნახაზი		
საპროექტო კანალიზაციის ქსელი; თხრილის განივი კვეთი		
მასშტაბი	ფურცელი №	ფურცლები
	ქ-4	4