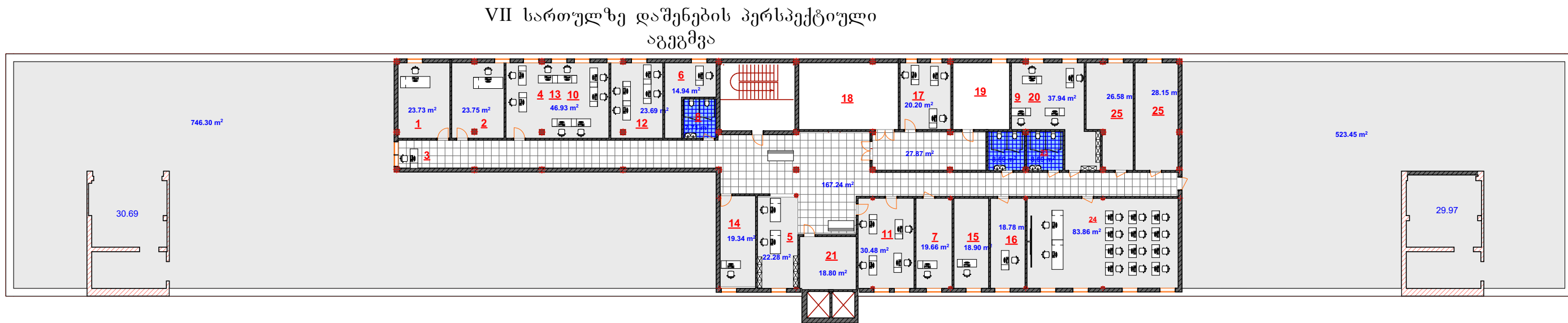
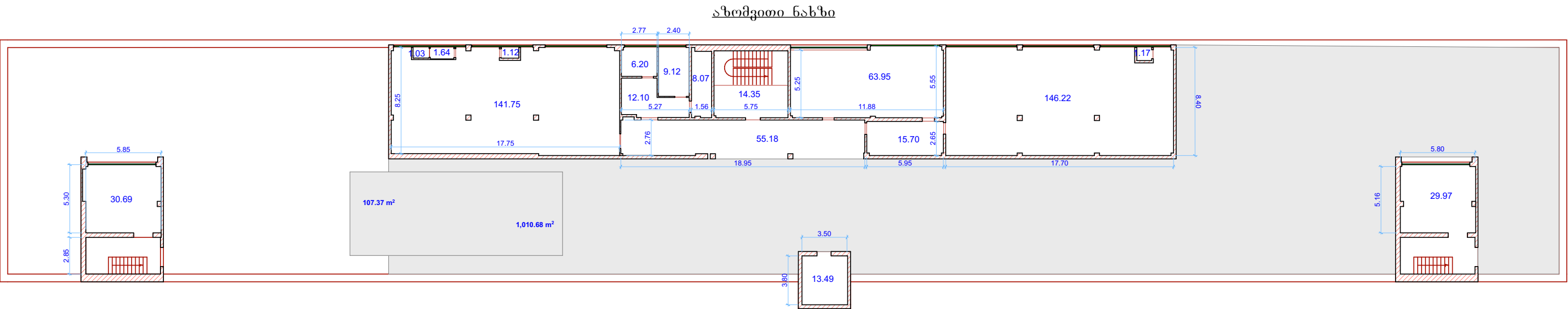


ს.ს ევექსის ჰოსპიტლის - მ. იაშვილის სახ. ბავშვთა ცენტრალური სავადმყოფოს
ჰოსპიტალური კორპუსის VII სართულზე დაშენების V ვარიანტის პერსპექტიული აგებმვა



- ექსპლიკაცია
1. გენერალური დირექტორი; 2. დირექტორი სამედიცინო დარგში; 3. მისაღები, სათათბირო;
4. ადმინისტრაციის დირექტორი; 5. კანცელარია; 6. იურისტი; 7. კადრები;
8. საოპერაციოს უფროსის ოთახი; 9. საოპერაციოს ოთახი;
10. ბილინგი; 11. არასამედიცინო სერვისი; 12. ხარისხის სამსახური; 13. ანალიტიკა;
14. საექტონო დეპარტამენტის დირექტორი; 15. მთავარი მედლა; 16. უსაფრთხოების უფროსი;
17. IT ოთახი; 18. ლიფტების არსებული სამანქანო;
19. საკომპრესორის არსებული ოთახი;
20. IT სახელოსნოს და საწყოები არსებულ კონდიციონერების ბლოკების სივრცე ;
21. საკუჭნაო; 23. WC; 24. საკონფერენციო დარბაზი; 25. სამუშაო ოთახი

ტექნიკურ ეკონომიკური მაჩვენებლები

- საერთო ფართი—673.12 კვ/მ
მათშორის:
1. სასარგებლო ფართი— 478.01 კვ/მ
2. დამხმარე ფართი — 195.11 კვ/მ

VII სართულზე დაშენების პერსპექტიული აგებმვა II ვარიანტი

არქიტექტორი კ. ლაბაძე პ/ნ 01012004980