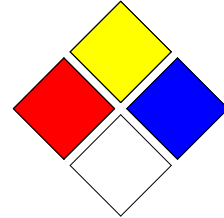


შ.პ.ს. „სუჯა“



**ამბულატორიული ცენტრის რეკონსტრუქცია
შუახეობში**

სანტექნიკური ნაწილი

თბილისი 2021 წ.

ნახაზების უწყისი

N ნახაზების ჩამონათვალი			ფურცელი
1	2	3	
1	წყალმომარაგება კანალიზაციის თავფურცელი, განმარტებითი და პირობითი აღნიშვნები	№კ-1	
2	გეგმა +0.00 ნიშნულზე წყალსადენის დატანით	№კ-2	
3	გეგმა 0.00 ნიშნულზე კანალიზაციის დატანით	№კ-3	
4	მასალათა სპეციფიკაცია	№კ-4	
5			
6			

პირობითი აღნიშვნები

დ.წ	წყალსადენის ღბარი
—წ	არს წყალსადენის მილი
—	ცივი წყალსადენის მილი
—	ცხელი წყალსადენის მილი
კ.ღბ.	საკანალიზაციო ღბარი
ბ.	საკანალიზაციო გამწმენდი
—კ	არს. კანალიზაციის მილი
—	კანალიზაციის მილი
⌐	ვენტილი
კ	პირსაბანი
შ6	შენიტაზი
ს.6	საწარმოო ნიჟარა
R	რევიზია

განმარტებითი ბარათი

პროექტით გადაწყვეტილია შუახევეში სს "ევექსი" -ს ამბულატორიული შიდა წყალმომარაგება და კანალიზაცია.

წყალსადენ-კანალიზაციის მუშა ნახაზები დამუშავებულია საქართველოში მომქმედი საპროექტო წესებისა და ნორმების მიხედვით

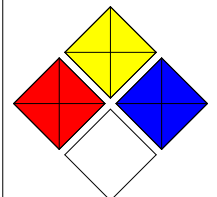
წყალმომარაგების წყაროდ, გათვალისწინებულია შენობაში არსებული წყალსადენი.საიდანაც ხდება ობიექტის წყალმომარაგება.

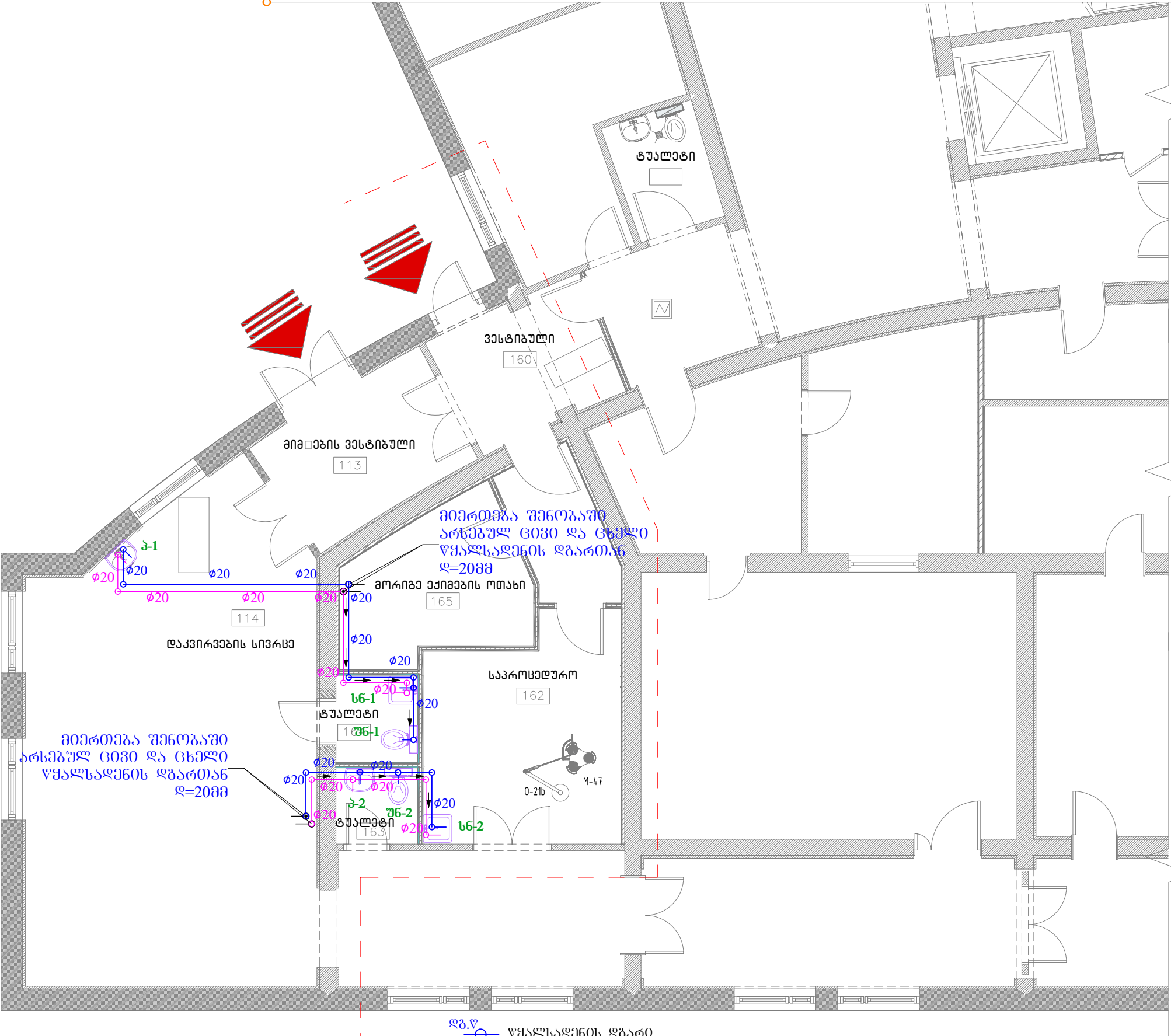
შიდა წყალსადენი დაპროექტებულია, პოლიეთილენის მილებისაგან ტიპი SDR17 PN16 წყალსადენის მილები ჩაეწყოს იატაკის ქვეშ. პოლიეთილენის მილებს, ყველა სატექნიკურ მოწყობილობასთან მიერთების ადგილზე გაუკეთდეს გადამყვანი მეთალის კლასტმასზე დიამეტრის მიხედვით.

ცხელი წყალმომარაგება გათვალისწინებულია შენობაში არსებული ცხელიწყლის წყალსადენებიდან შიდა წყალსადენის პოლიეთილენის მილები და ფასონური ნაწილების შედგუება და მონტაჟი განხორციელდეს კატალოგში მოყვანილი ტექნიკური მითითებების თანახმად. სამუშაოს დასრულების შემდეგ ყველა სისტემა გამოიცადოს ჰიდრაგლიურად დაწესებული პირობების მიხედვით.

შიდა კანალიზაციის ქსელი დაპროექტებულია პოლიეთილენის კანალიზაციის მილებისაგან Ø50-100მმ.

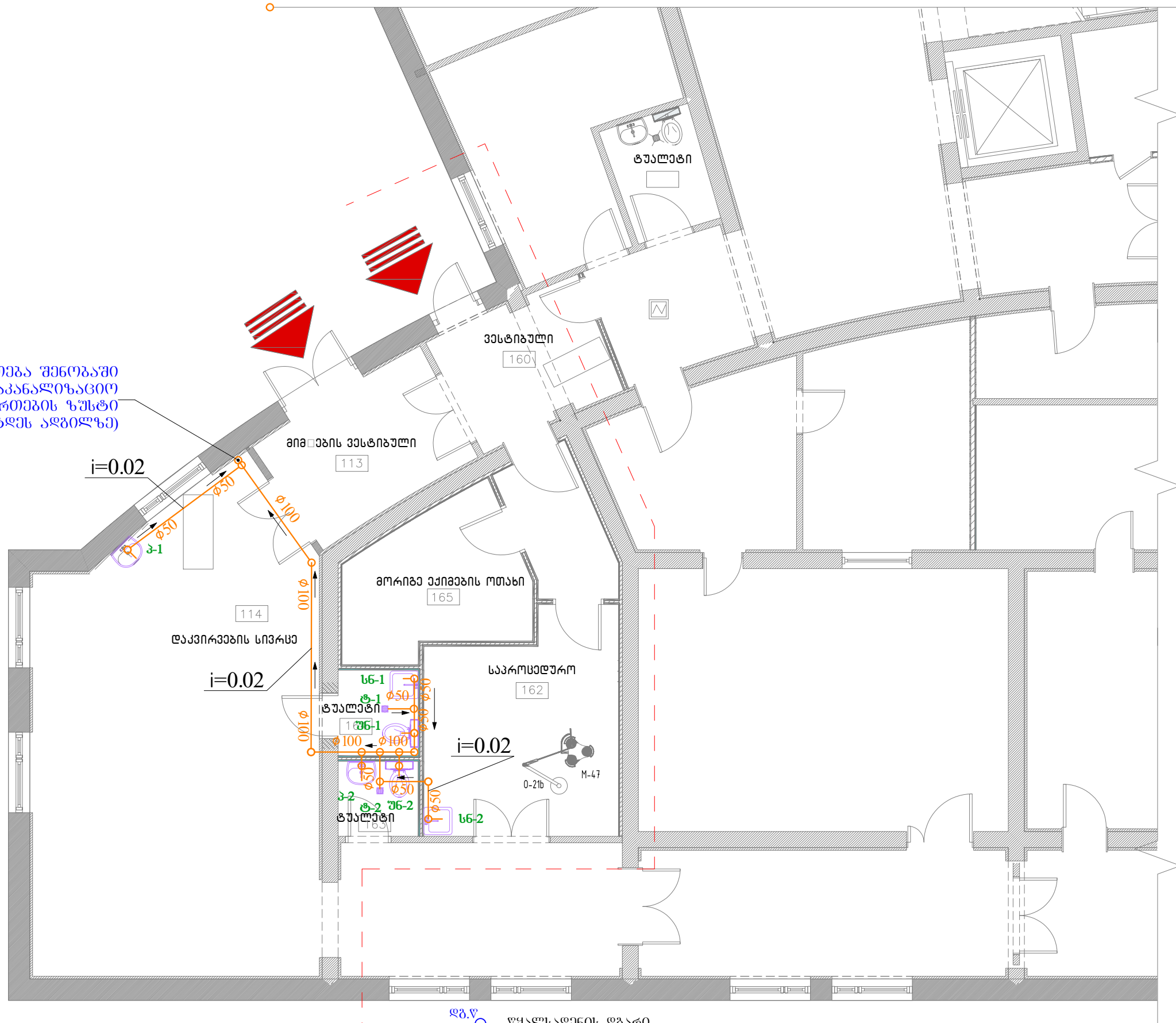
კანალიზაციის ნახმარი წყლების ჩაშვება გათვალისწინებულია შენობასი არსებული საკანალიზაციო ქსელებში.



ფორ.	A-3	დაკვეთა	
ექსპლიკაცია			
პირობითი ნიშნები			
შენიშვნები:			
დაკვეთი			
მისამართი			
პროექტის სახელწოდება		ამბულატორიული ცენტრი რეკონსტრუქცია შუახევში	
თანამდებობა		გვარი	ხელმოწერა
დირექტორი		ი. სუჯაშვილი	
შეასრულა		ი. სუჯაშვილი	
		შ.პ.ს. „სუჯა“	
		სანტექნიკური ნაწილი	
მასშტაბი	–	თავფურცელი	
თარიღი	2021 წ.		
სტადია		ფურცელი	ფურცლები
№კ.		№კ-01	4



- ღ.წ. წყალსადენის ღბარი
— წ. არს. წყალსადენის მილი
— ც. ცხელი წყალსადენის მილი
კ.დ. საკანალიზაციო ღბარი
ბ. საკანალიზაციო გამწვანებელი
კ. არს. კანალიზაციის მილი
კ. კანალიზაციის მილი
ბ. ვენტილი
პ. პირსაბანი
შ. შინაგანი
ს. საწარმოო ნიშნა
R. რევიზია

პრობოიი ნიშნები		დაგვეი				შ.პ.ს. „სუზა+“	
კედელო თაბაშირ მუჟაოს გვირკეიეზა		მისამართი				სანტამენიკური ნაწილი	
პროექტის სახელწოდება		აგგულატორიული გნეტრის რეკონსტრუქცია შუახნეო					
თანამდებოზა	გვარი	ხელგოწმება	მასშტაბი	1 : 80	გეგმა 0,00 ნიშნულზე წჱალსადენის ღატანოი		
ღირექტორი	ი. სუზაგვილი		თარიღი	2021 წ.			
შეასრულა	ი. სუზაგვილი		სტადია		შურტელო	შურტელები	
			წკ.		წკ-02	4	



- | | | | | | | | | | | |
|---|--|--|-------------------------|-----|---|-----------|----------------------|---------|--|--|
| პირობითი ნიშნები | | | დაგეგმვითი | |  | | შ.პ.ს. „სუჰა“ | | | |
|  <div>კელელი
თაბაშირ შუჰარო
მპირკმთემა</div> | | | მისამართი | | | | სანტაქმნიკური ნაწილი | | | |
| | | | პროექტის
სახელწოდება | | | | | | ამგულატორიული ცენტრის
რეკონსტრუქცია შუანხვი | |
| | | | თანამდებობა | | გვარი | ხელწოდება | მასშტაბი | 1 : 80 | გეგმა 0,00 ნიშნულზე
კანალიზაციის დატანით | |
| | | | ღირებურო | | 0. სუჰაშვილი | | თარიღი | 2021 წ. | | |
| | | | შეასრულა | | 0. სუჰაშვილი | | სტადია | | | |
| | | | | წკ. | | წკ-03 | 4 | | | |
| | | | | | | | | | | |

					ფორ.	A-3	ღაკვეთა					
					ექსპლიკაცია							
					პირობითი ნიშნები							
					შენიშვნები:							
					ღაკვეთი							
					მისამართი							
					პროექტის სახელწოდება	ამგულატორიული ცენტრის რეკონსტრუქცია შუახევში						
					თანამდებობა	გვარი	ხელმოწერა					
					ღირებტორი	ი. სუჯაშვილი						
					შეასრულა	ი. სუჯაშვილი						
					<div><div></div><div></div><div></div><div></div></div>	შ.პ.ს. „სუჯა+“						
					მასშტაბი	–		მასალათა სპეციფიკაცია				
					თარიღი	2021 წ.						
					სტადია	ფურცელი	ფურცლები					
					წკ.	წკ-04	4					

სპეციფიკაცია					ბანოთილება	რაოდენობა	შენიშვნები
1	2				3	4	5
	ცივი წყალმომარაგება						
1	მიღები კოლიმეტილენის SDR11 PN 16 Ø20				ბრძ.მ	25	
2							
ცხელი წყალმომარაგება							
1	მიღები კოლიმეტილენის მიწ/გოჭკოვანი Ø20				ბრძ.მ	25	
2	მიღის შესაფუთი კაუჩუკის თბოიზოლაცია				ბრძ.მ	25	
ვასონური ნაწილები							
1	სამკაპი Ø20X20X20				ცალი	6	მარაბით
2	მუხლი კოლიმეტილენის Ø20 90°				ცალი	40	მარაბით
3	ქურო Ø20				ცალი	10	მარაბით
4	მიღზე ბაღასასვლელი (უტკა) Ø20				ცალი	4	
5	ბაღამყვანი PDL/მეტ (ხელსაწყოსთან) Ø20				ცალი	10	
6	არკო ვენტილი ხელსაწყოსთან Ø20				ცალი	10	
7							
8							
9							
10							
11							
12							
13							
14							

სპეციფიკაცია					ბანოთილება	რაოდენობა	შენიშვნები
1	2				3		
წყალარინება							
1	მიღები კოლიმეტილენის კანალიზაციის Ø100				ბრძ.მ	14	მარაბით
2	მიღები კოლიმეტილენის კანალიზაციის Ø50				ბრძ.მ	11	
3	ბაღამყვანი Ø100X50				ცალი	1	
4	სამკაპი Ø100X50X100 Ø90 °				ცალი	3	
5	სამკაპი Ø100X100X100 Ø90 °				ცალი	2	
6							
7	მუხლი Ø100 Ø90 °				ცალი	3	
8	მუხლი Ø100 Ø45 °				ცალი	6	
9	მუხლი Ø50 Ø90 °				ცალი	12	
10	სამკაპი Ø50X50X50 Ø90 °				ცალი	3	
11	რევიზია Ø100 Ø90 °				ცალი	1	
12	უნიტაზი ჩამრეცხი ავზით, მისამართები მოქნილი მილით				კომპ.	2	
13	პირსაბანი წყლის შემრევიით				კომპ.	2	
14	საწარმოო ნიშარა				ცალი	2	
15	ტრაპი Ø50, მიერთების ტიპი ღაზსტღეს აღბილზე				ცალი	2	
16							
17							
18							
19							