

ო.მ. ღავითი თევდორაძე
105185059

თბილისი ილ. ჭავჭავაძის გამზ. №51

ღვინის საჯაროს პროექტი სასტუმრო კომპიუტ და რესტორნით



დამკვეთი: შპს "მელვინეობა ხარება"

თბილისი 2021

დვინის საჯარო პროექტი სასტუმროთი და რესტორნით

დამკვეთი: შპს "მედიკინა სარეზერვუარო"

ი.მ. დავით თევდორაძე

პროექტის მთ. არქიტექტორი

პროექტის არქიტექტორი

დ. თევდორაძე

ვ. ორბელიაძე

ზ. ორბელიაძე

თბილისი ილ. ჭავჭავაძის გამზ. №51

105185059

თბილისი 2021

ღვინის საწარმოს პროექტი სასასტუმროთი და რესტორნით დამკვეთი: შპს "მელვინეობა ხარება"

განმარტებითი ბარათი:

წარმოდგენილი პროექტი გულისხმობს სოფელ ხვანჭკარაში მელვინეობის საწარმოს დაპროექტებას სოფელ ხვანჭკარას მიმდებარედ. ნაკვეთი ხასიათდება რთული რელიეფით, რამაც გამოიწვია საწარმოო შენობის ნახევრად მიწის ღონის დაბლა განთავსება. დაბალი მიწის ნიშნულის მხარეს მოწყობილია ღვინის საწარმოს საამქროში შესასვლელი. იგივე შესასვლელის მხრიდან ხდება საავტომობილო შესვლა საწარმოს შიდა ეზოში, სადაც განთავსებულია კოშკი-სასტუმრო ("ღუროიანი სახლი"). ქვედა სართულზე განთავსებული საძვახით.

ნაკვეთის მიმდებარეთ მოწყობილია შიდა ეზო. შიდა-ეზოს უკანა მხარეს იგულისხმება საინჟინრო ობიექტებით დატვირთული ეზოს მოწყობა. სადაც განლაგდება სატრანსპორტო-ჯიხური ბენეფიციარით, ასევე გამწვანდი ნაგებობა ან ამოსაწმენდი ორმო.

ღვინის საწარმოს (საამქროს) სახურავი წარმოადგენს ავტოსადგომს. ღვინის საწარმოს თავზე დაპროექტებულია ოღა-რესტორანი შემინული გადასასვლელით დაკავშირებული სამზარეულოთი, რომელიც შიდა კიბით და მცირეწონიანი ამწით უკავშირდება ქვედა სართულში მყოფ დამხმარე სათავსებს.

პროექტის შემადგენლობა:

პროექტის მოცემული სტადია შესრულებულია საპროექტო გადაწყვეტების პრინციპული შეთანხმებისთვის დამკვეთთან და დავალებად საინჟინრო, კონსტრუქციულ და ტექნოლოგიურ საკითხების დაზუსტებისთვის.

ამ სტადიით წარმოდგენილია:

- ღვინის საწარმო
- ლაგორატორიის,
- რესტორნის,
- რაჭული კოშკის ყველა
- სართულის გეგმა,
- ბენებეგმა,
- ჭრილები.
- ფასადები,
- ფოტორენდერები.

პროექტის მთ. არქიტექტორი

პროექტის არქიტექტორი

ი.მ. ღავით თევდორაძე

ვ. ორბელაძე

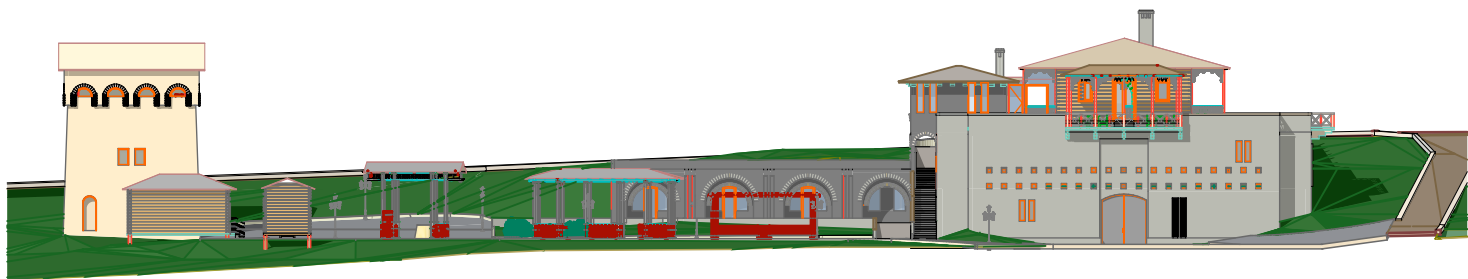
ზ. ორბელაძე

დ. თევდორაძე

თბილისი ილ. ჭავჭავაძის გამზ. №51

105185059

თბილისი 2021

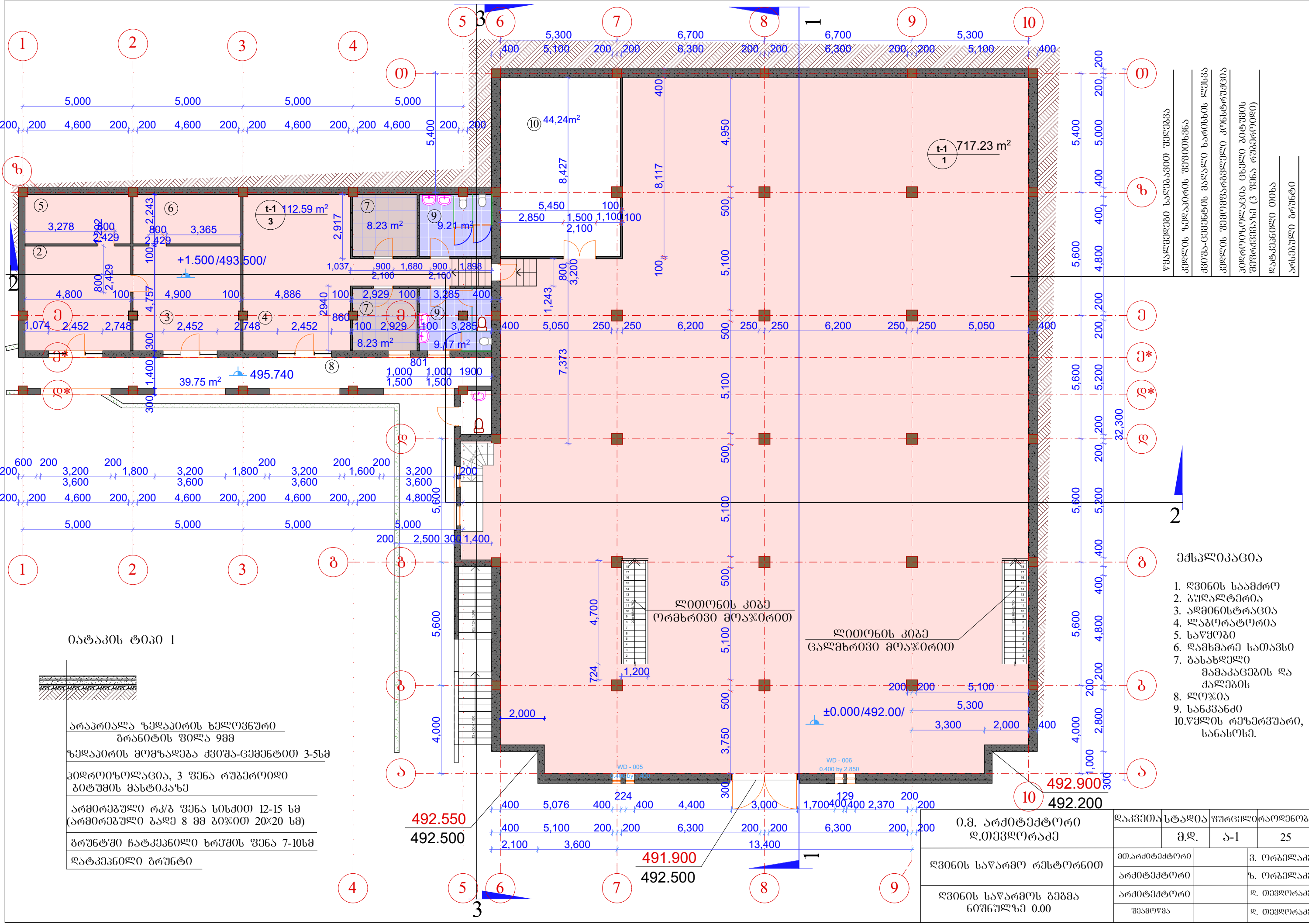


ექსპლიკაცია:

1. სამეურნეო ეზო.
2. ელ. ფარი-სატრანსფორმატორო, გენერატორით.
3. გამწვანების ნაგებობა.
4. ღვინის საწარმო ნაგებობის სახურავი. (ავტოსაღებო)
5. ღვინის საწარმო ეზო.
6. რაჭული კოშკი, სასტუმრო.
7. რესტორნი ოფს.
8. სამზარეულო (ცალკე მდებარე)
9. დასაწერი ყურძნის მიმღები.
10. გელედი.
11. შენობი.
12. ტონი.
13. ღია სამწვანე.



ი.მ. არქიტექტორი დ.თევზორაძე	დაკვეთა	სტადია	ფურცელი	რაოდენობა
		მ.დ.	გბ-1	25
ღვინის საწარმო რესტორნით და სასტუმროთი	მთ.არქიტექტორი		ვ. ორბელაძე	
	არქიტექტორი		ზ. ორბელაძე	
გენგეგმა 1:500	არქიტექტორი		დ. თევზორაძე	
	შეამოწმა		დ. თევზორაძე	

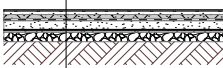


2

ემსაღიპის

- 1. ღვინის სააბაზო
- 2. გულაგტორია
- 3. ადგილისტრატია
- 4. ღაბორატორია
- 5. საწყო
- 6. ღამბარა სათავსი
- 7. ბასბაღი
- 8. ღოჯია
- 9. საბკვანძი
- 10. წყლის რეზერვუარი, სასანოსი.

იატაკის ტიპი 1



არაპრიალა ზედაპირის ხელოვნური
ბრანტის ფილა ემ
ზედაპირის მომზადება ქვიშა-ცემენტით 3-5სმ
ჰიდროტოლანცია, 3 ფენა რეპეროიდი
ბიტუმის მასტიკაზე
არმირებული რ/ბ ფენა სისქით 12-15 სმ
(არმირებული ბაღე 8 მმ ბიჭით 20x20 სმ)
ბრუნტში ჩატკენილი ხრუმის ფენა 7-10სმ
ღატკენილი ბრუნტი

ი.მ. არქიტექტორი
ღ.თევლორაძე

ღვინის საწარმო რესტორნით
ღვინის საწარმოს გეგმა
ნომერულზე 0.00

დაკვეთა	სტადია	ფურცელი	რაოდენობა
	მ.ღ.	ა-1	25
მთ.არქიტექტორი			ვ. ორბელიანი
არქიტექტორი			ხ. ორბელიანი
არქიტექტორი			ღ. თევლორაძე
შეამოწმა			ღ. თევლორაძე

სასტუმროს რესტორნის გეგმა
 8.250 ნიშნულზე
 მასშტაბი 1:150

მძკვლიპაცია

1. რესტორნის ღარბაზი
2. სანკვანძი
3. კვების ბლოკი
4. ტერასა
5. კორიდორი

Table 1: Specifications

შპს არქიტექტორი დ. თევზორაძე	დაკვეთის მ.დ.	სტადია ა-3	ფურცელი 25
ფინანსის სავაჭრო რესტორნობი	მთ. არქიტექტორი		მ. თევზორაძე
რესტორნის გეგმა	არქიტექტორი		მ. თევზორაძე

-
- სასტუმროს რესტორნის გეგმა**
 8.250 ნიშნულზე
 მასშტაბი 1:150
- მძკვლივაცია**
1. რესტორნის ღარბაზი
 2. სანკვანძი
 3. კვების ბლოკი
 4. ტერასა
 5. კორიდორი
- Table 1: Specifications**
- | 0.მ. არქიტექტორი
დ. თევზორაძე | დაკვითა | სტადია | ფურცელი | რავლენ. |
|----------------------------------|-----------------|--------|---------|--------------|
| | | მ.დ. | ა-3 | 25 |
| ღვინის სავარძო რესტორნით | მთ. არქიტექტორი | | | ვ. ორბელიანი |
| რესტორნის გეგმა | არქიტექტორი | | | ზ. ორბელიანი |
| | არქიტექტორი | | | დ. თევზორაძე |

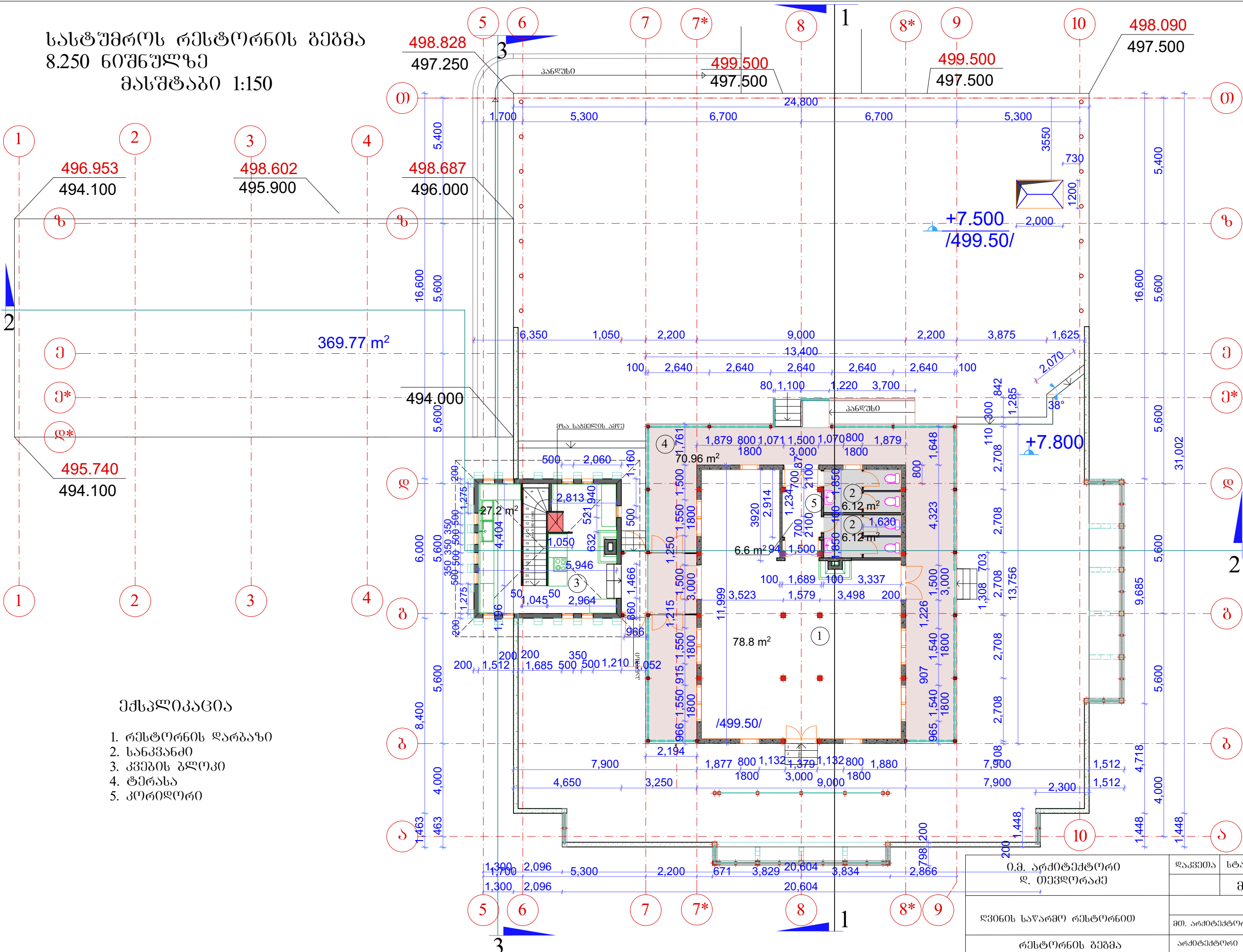
სასტუმროს რესტორნის გეგმა
8.250 ნიშნულზე
მასშტაბი 1:150

მძკვლიპაცია

1. რესტორნის ღარბაზი
2. სანკვანძი
3. კვების ბლოკი
4. ტერასა
5. კორიდორი

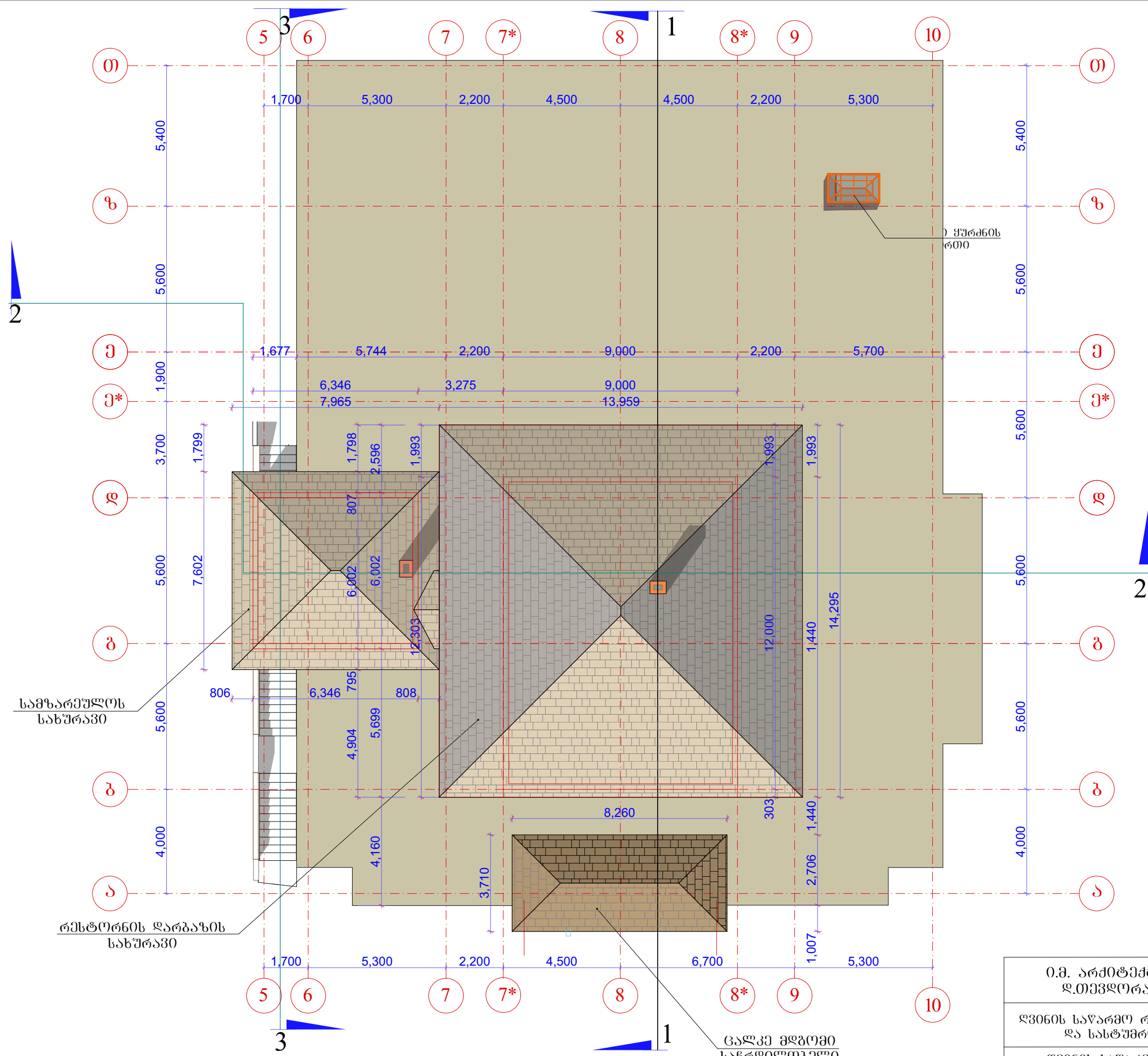
0.მ. არქიტექტორი დ. თევზორაძე	დაკვირვა	სტადია	ფურცელი	რაოდენ.
		მ.დ.	ა-3	25
დანიშნულების საწარმო რესტორნობი	მთ. არქიტექტორი			მ. ორბელიანი
რესტორნის გეგმა	არქიტექტორი			ზ. ორბელიანი
	არქიტექტორი			დ. თევზორაძე

სასტუმროს რესტორნის გეგმა
8.250 ნომრულზე
მასშტაბი 1:150



- მძკალიანია
- 1. რესტორნის ღარბაზი
 - 2. სანკვანძი
 - 3. კვების ბლოკი
 - 4. ტერასა
 - 5. კორიდორი

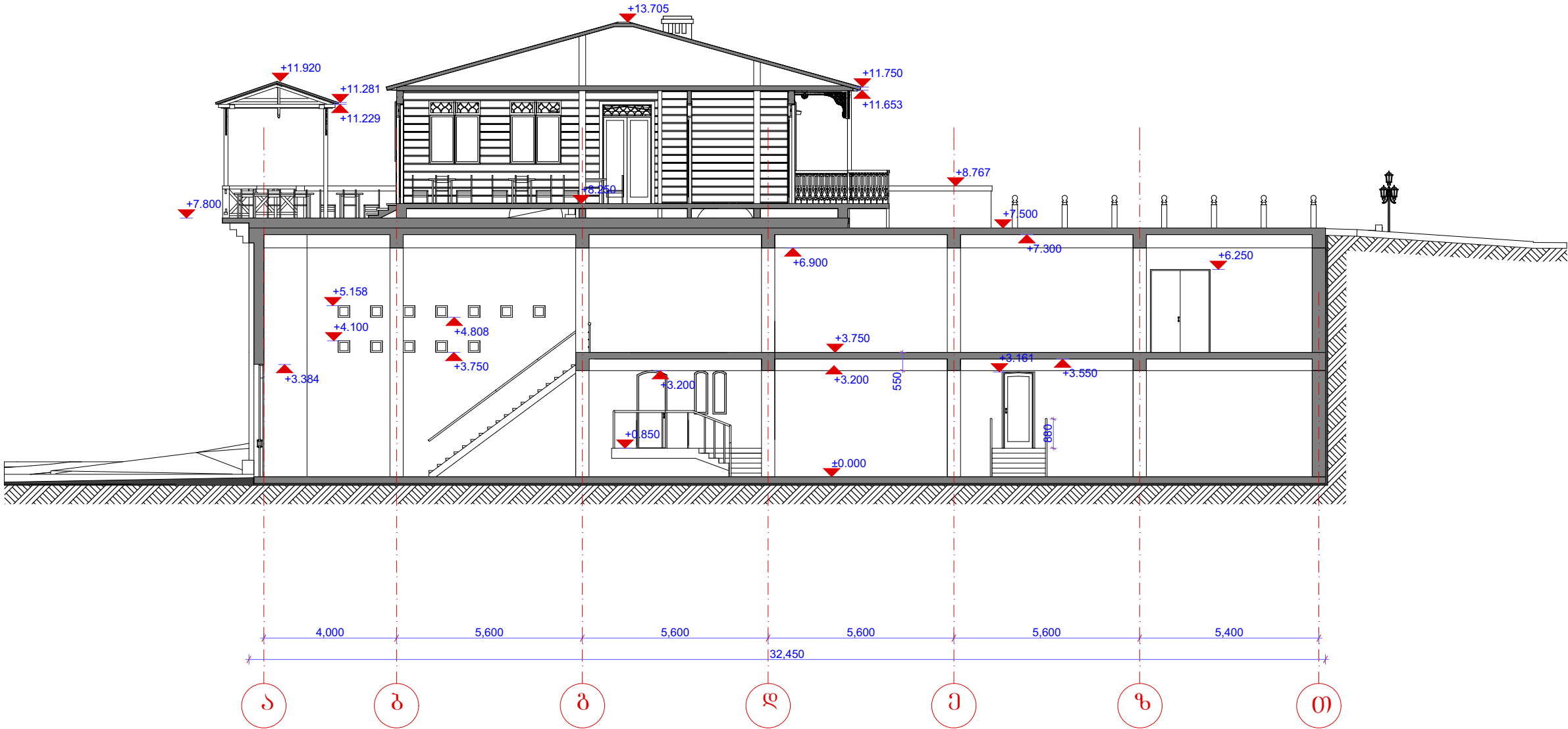
0.მ. არქიტექტორი დ. თევზორაძე	დაკვეთა	სტადია	ფურცელი	რაოდენ.
		მ.დ.	ა-4	25
ღვინის საწარმო რესტორნით	მთ. არქიტექტორი			ვ. ორბელიანი
	არქიტექტორი			ზ. ორბელიანი
	არქიტექტორი			დ. თევზორაძე



ღვინის საწარმოს და
რესტორნის გეგმები
მ 1:150

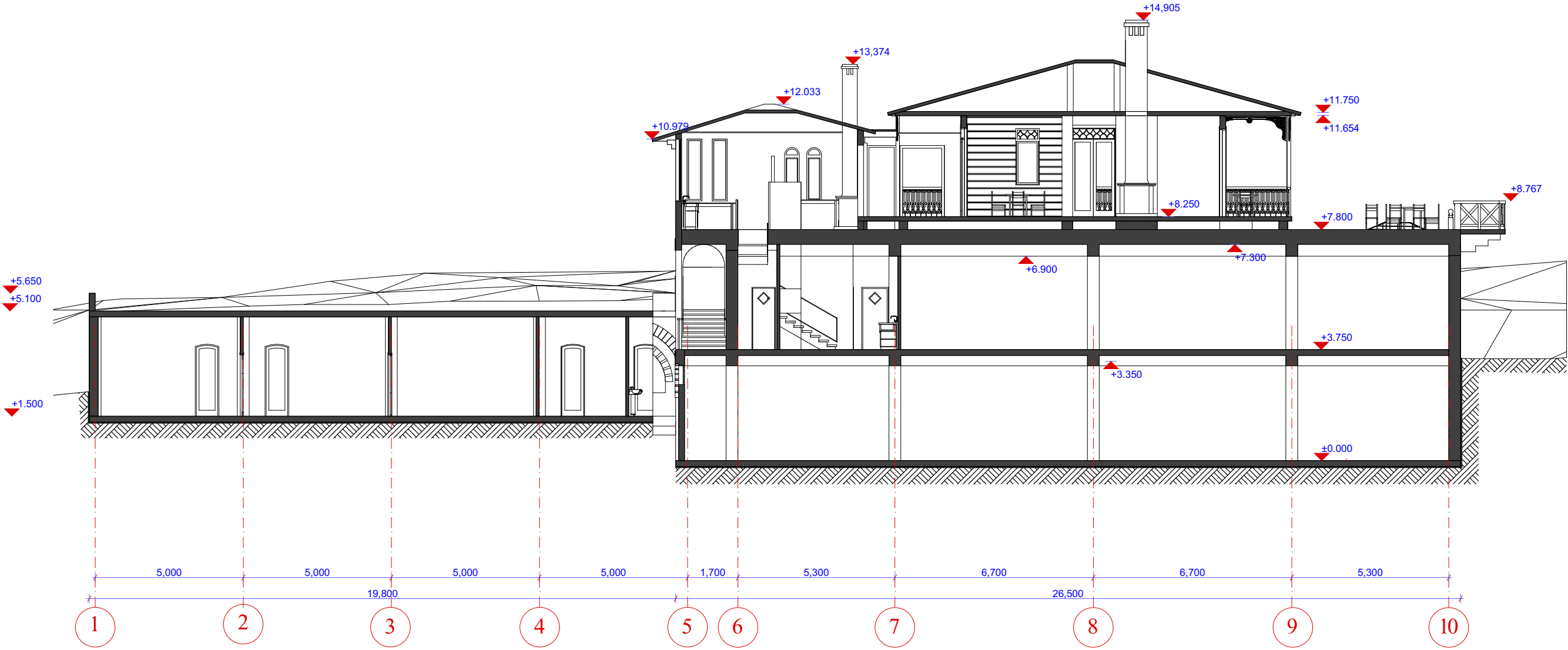
ი.მ. არქიტექტორი დ.თევზორაძე	დაკვეთის სტადია		ფურცელი	
	მ.დ.	ა-5	25	
ღვინის საწარმო რესტორნით და სასტუმროთი	მთ.არქიტექტორი		ვ. ორბელიანი	
	არქიტექტორი		ზ. ორბელიანი	
ღვინის საწარმოს და რესტორნის გეგმები	არქიტექტორი		დ. თევზორაძე	
	შეამოწმა		დ. თევზორაძე	

ჭრილი 1-1
მასშტაბი 1:150



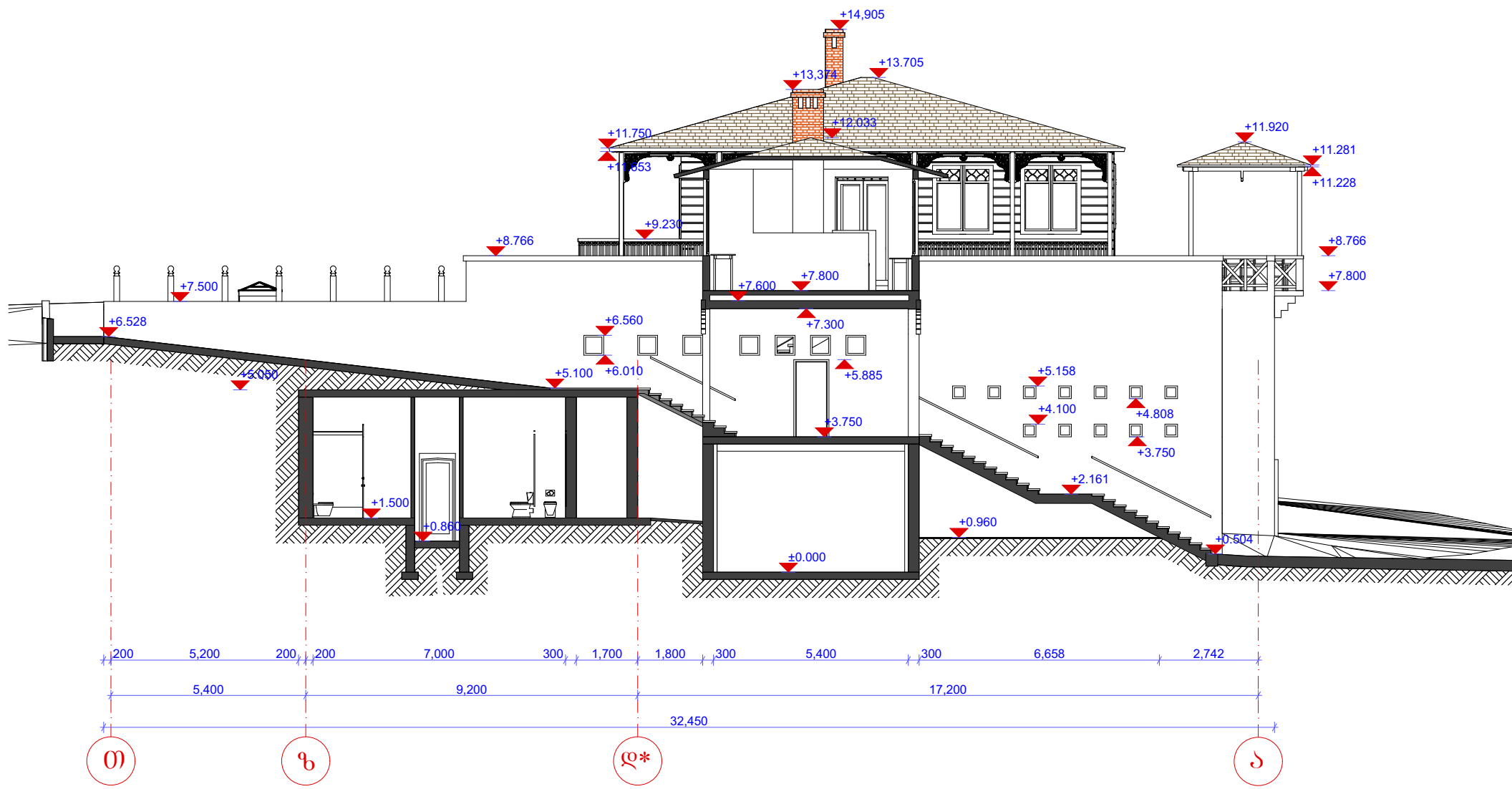
ი.მ. არქიტექტორი დ.თევზლორაძე	დაკვეთა	სტადია	ფურცელი	რაოდენობა
		მ.დ.	ა-6	25
დანიის საზღვარგარეთო რესტორნით და სასტუმროთი	მთ.არქიტექტორი			ვ. ორბელიანი
	არქიტექტორი			ზ. ორბელიანი
ჭრილი 1-1	არქიტექტორი			დ. თევზლორაძე
	შეამოწმა			დ. თევზლორაძე

ჭრილი 2-2
მასშტაბი 1:150



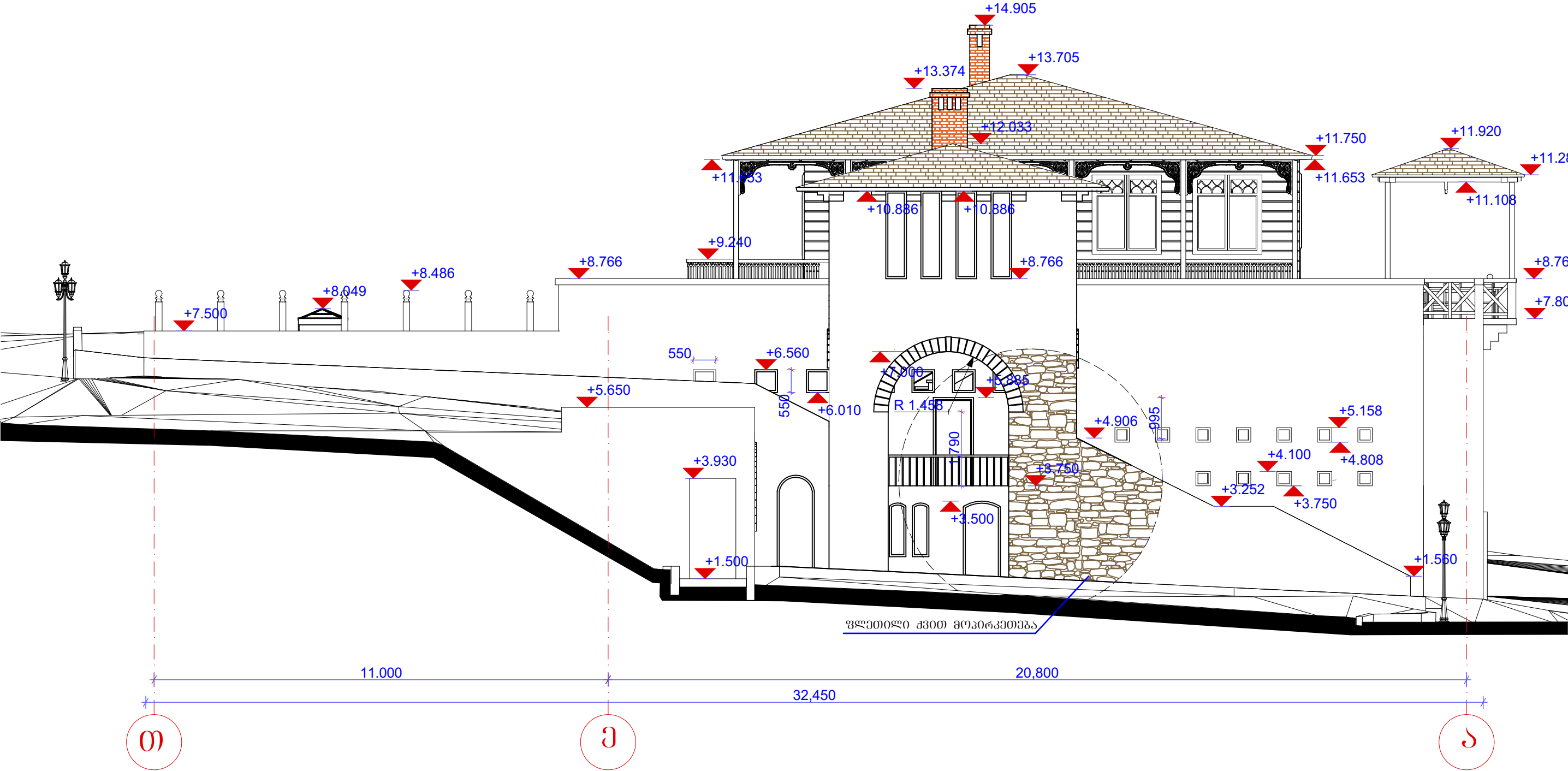
ი.მ. არქიტექტორი დ.თევზლორაძე	დაკვეთის მ.დ.	სტადია ა-7	ფურცელი 25
	მ.დ.	ა-7	25
დანიშნულების სახარამო რესტორნით	მთ.არქიტექტორი		ვ. ორბელიანი
	არქიტექტორი		ზ. ორბელიანი
ჭრილი 2-2	არქიტექტორი		დ. თევზლორაძე
	შეამოწმა		დ. თევზლორაძე

პრილი 3-3
მასშაბი 1:150



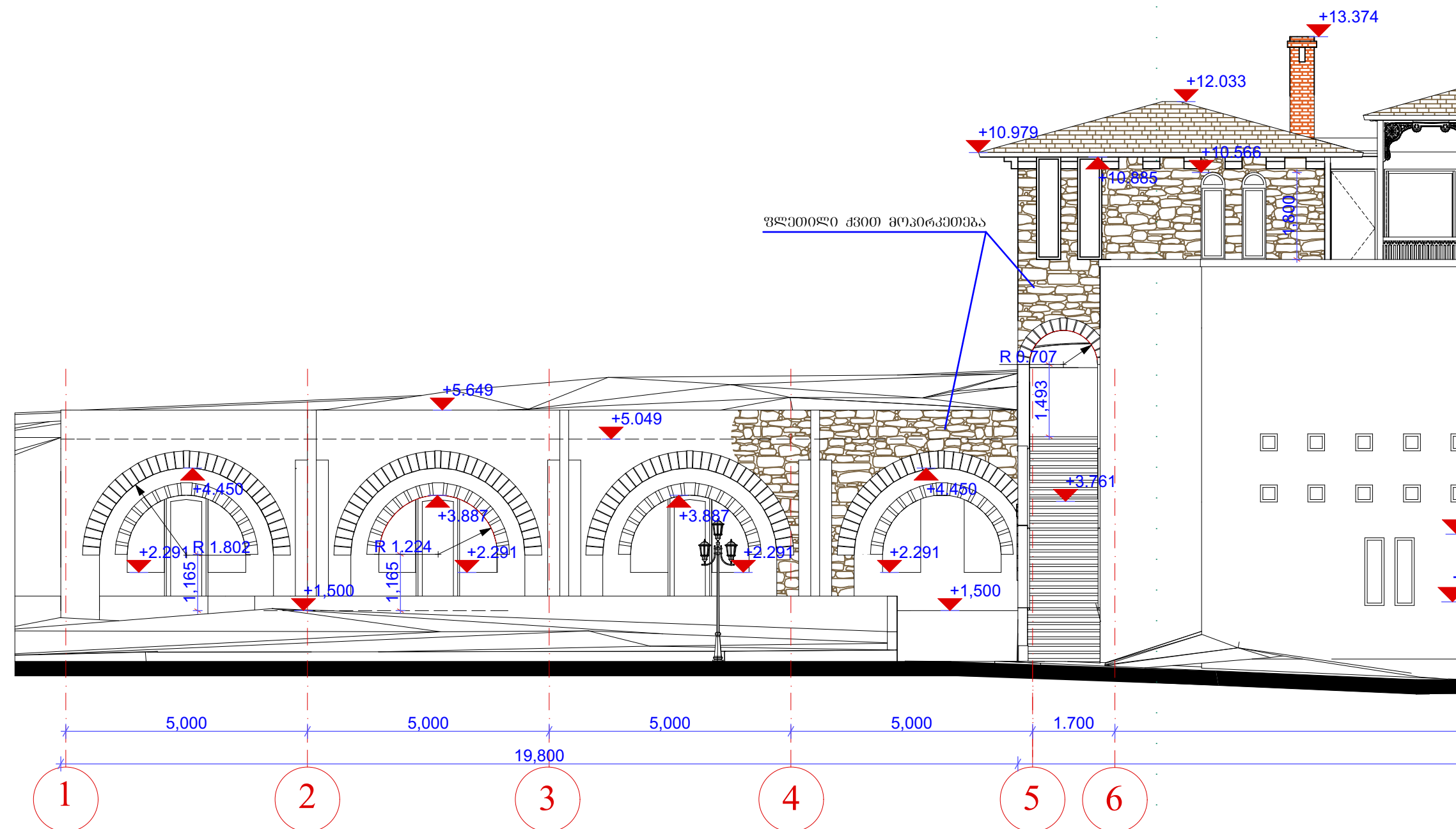
ი.მ. არქიტექტორი დ.თევზორაძე	დაკვეთა	სტადია	ფურცელი	რაოდენობა
		მ.დ.	ა-8	25
დანიშნულების საწარმო რესტორნით	მი.არქიტექტორი			ვ. ორბელაძე
	არქიტექტორი			ზ. ორბელაძე
პრილი 3-3	არქიტექტორი			დ. თევზორაძე
	შეამოწმა			დ. თევზორაძე

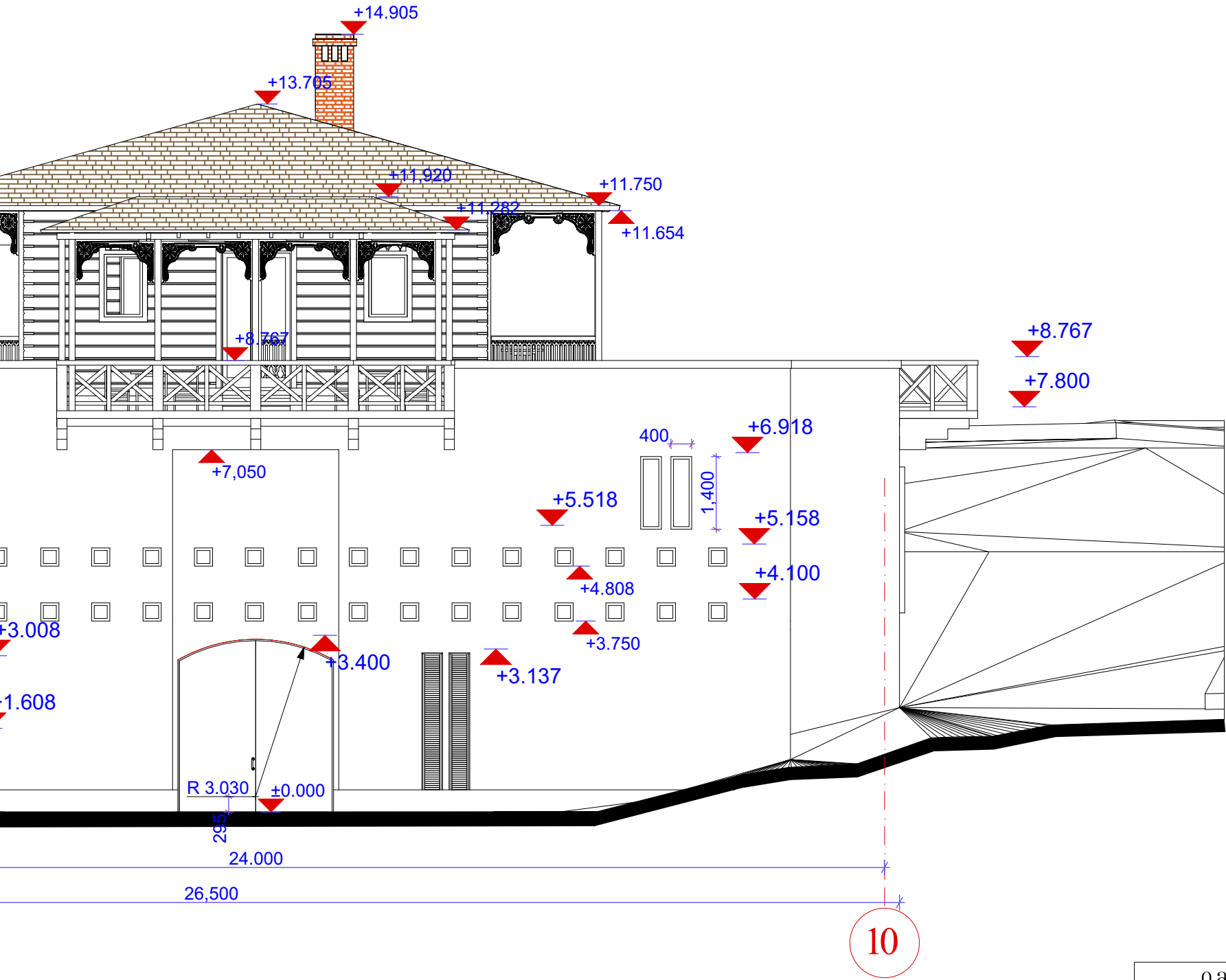
შპს-ი თ-ა
მ. 1:100



0.მ. არქიტექტორი დ. თევდორაძე	დაკვეთა	სტადია	ფურცელი	რაოდენ.
		მ.დ.	ა-9	25
დანიის საჯარო რესტორნით და სასტუმროთი	მთ.არქიტექტორი			ვ. ღიბულაძე
	არქიტექტორი			ხ. ღიბულაძე
შპს-ი თ-ა დარბაზში	არქიტექტორი			დ. თევდორაძე
	შპს-ი თ-ა			დ. თევდორაძე

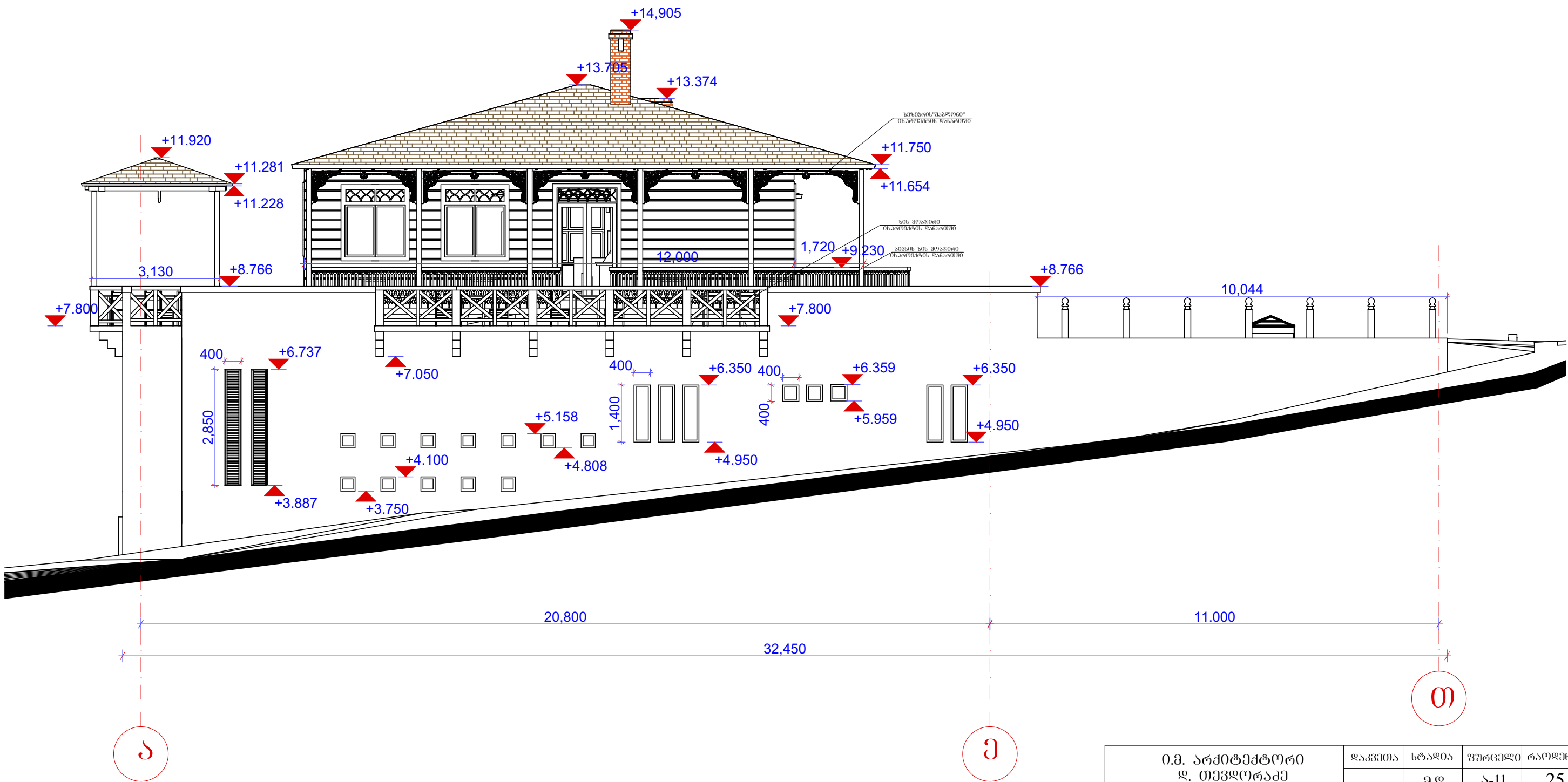
ფასადი 1-10
მ. 1:100



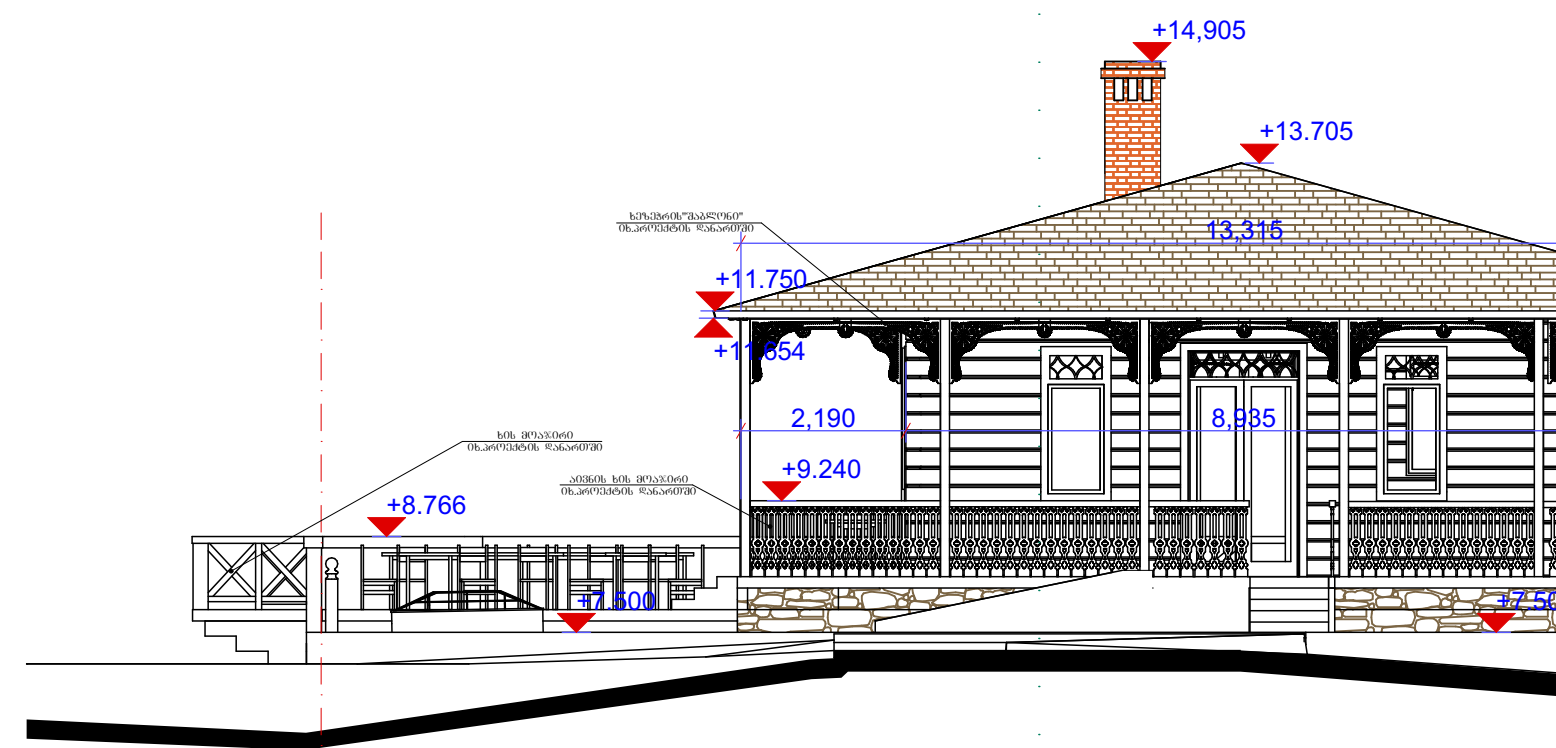


0.მ. არქიტექტორი დ. თევდორაძე	დაკვეთა	სტადია	ფურცელი	რაოდენ.
		მ.დ.	ა-10	25
ღვინის სავარგო რესტორნით და სასტუმროთი	მთ.არქიტექტორი		პ. ორბელიანი	
	არქიტექტორი		ზ. ორბელიანი	
ვასალი 1-10 ღერძებში	არქიტექტორი		დ. თევდორაძე	
	შეამოწმა		დ. თევდორაძე	

ფასადი ა-ე
მ. 1:100



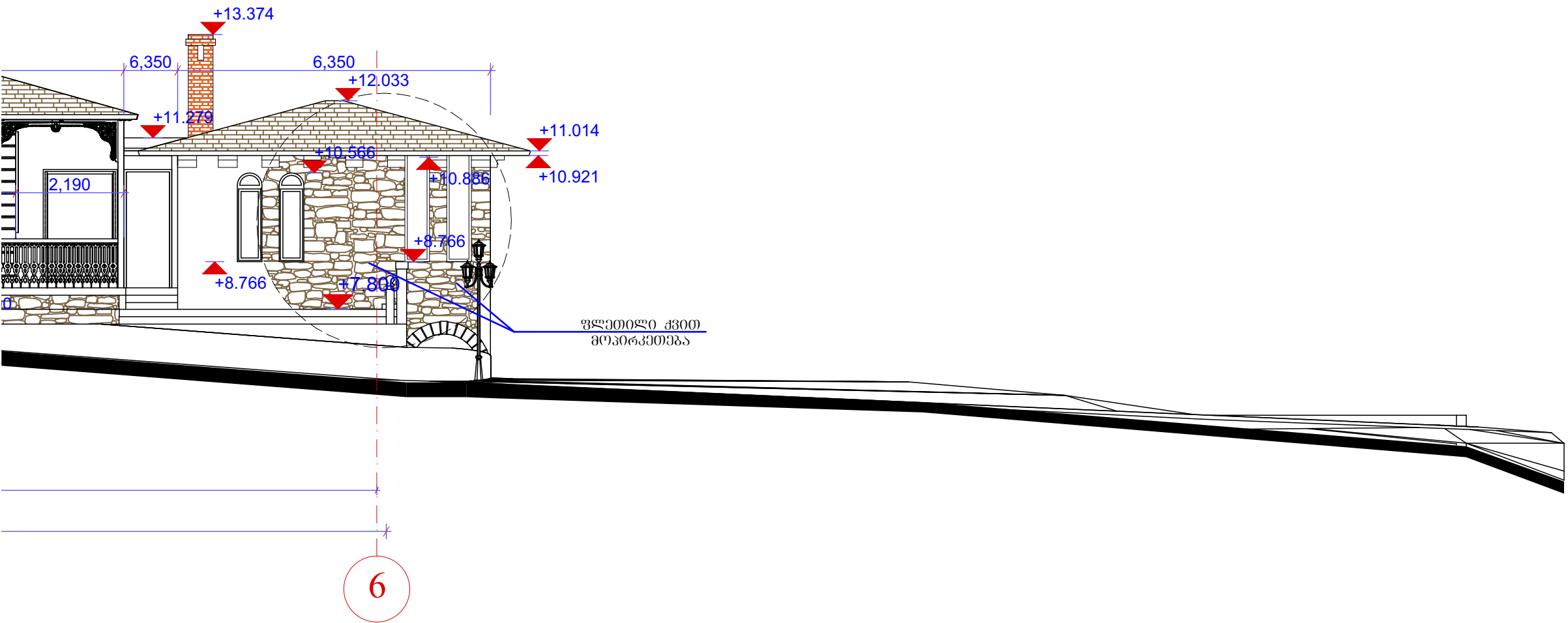
ი.მ. არქიტექტორი დ. თევდორაძე	დაკვეთა	სტადია	ფურცელი	რაოდენ.
		მ.დ.	ა-11	25
დვინის საჯარო რესტორნით და სასტუმროთი	მთ.არქიტექტორი			ვ. ორბელიანი
	არქიტექტორი			ზ. ორბელიანი
ფასადი ა-თ დეტალები	არქიტექტორი			დ. თევდორაძე
	შეამოწმა			დ. თევდორაძე



10

24,000
24,400

ფასადი ე-ე
მ. 1:100

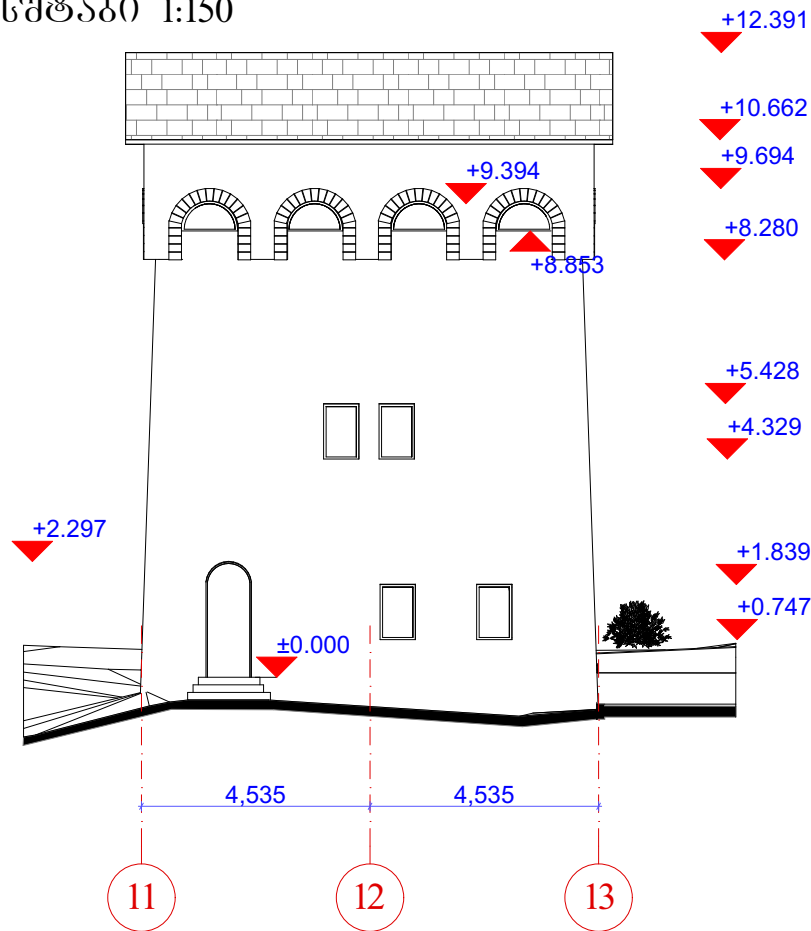


ი.მ. არქიტექტორი დ. თევდორაძე	დაკვეთა	სტადია	ფურცელი	რაოდენ.
		მ.დ.	ა-12	25
ღვინოს საწარმო რესტორნით და სასტუმროთი	მთ.არქიტექტორი			ვ. ორბელიანი
	არქიტექტორი			ზ. ორბელიანი
ფასადი 10-6 ღერძებში	არქიტექტორი			დ. თევდორაძე
	შეამოწმა			დ. თევდორაძე

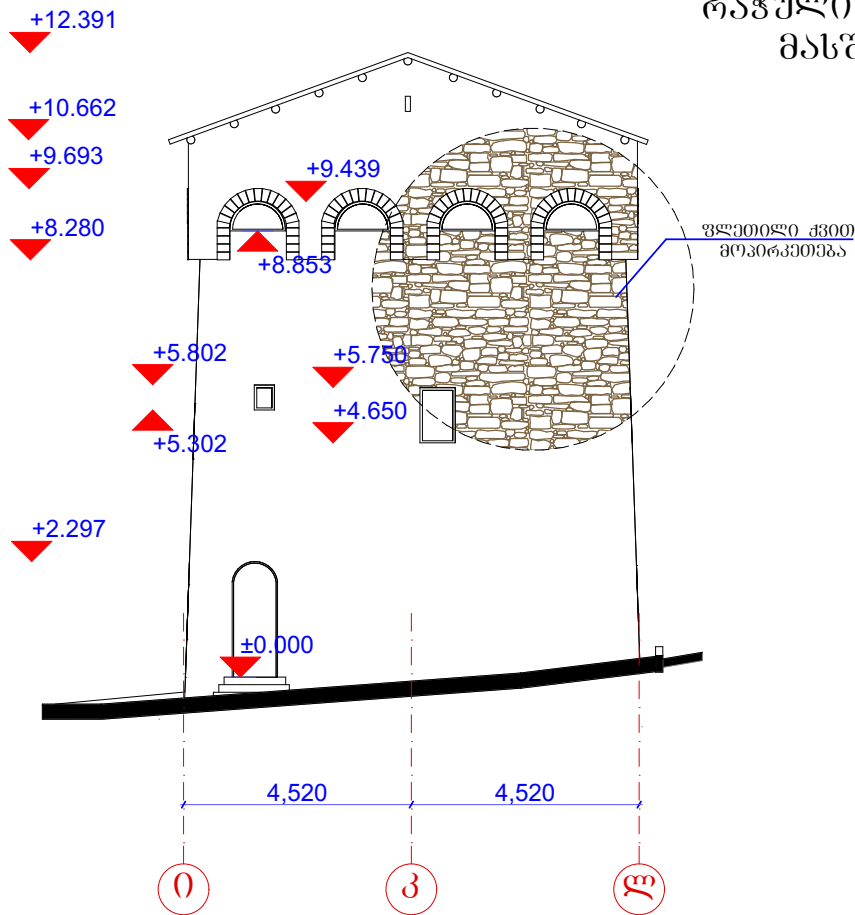
[illegible][illegible]

<p align="center">ი.მ. არქიტექტორი დ.თევდორაძე</p>	დაკვეთა	სტადია	ფურცელი	რაოდენობა
		მ.დ.	ა-13	25
<p align="center">ღვინის საწარმო რესტორნით და სასტუმროთი</p>	მთ.არქიტექტორი		3. ორბელაძე	
	არქიტექტორი		ზ. ორბელაძე	
<p align="center">სასტუმრო--რატული ღურთიანი კოშკი. გეგმები</p>	არქიტექტორი		დ. თევდორაძე	
	შეამოწმა		დ. თევდორაძე	

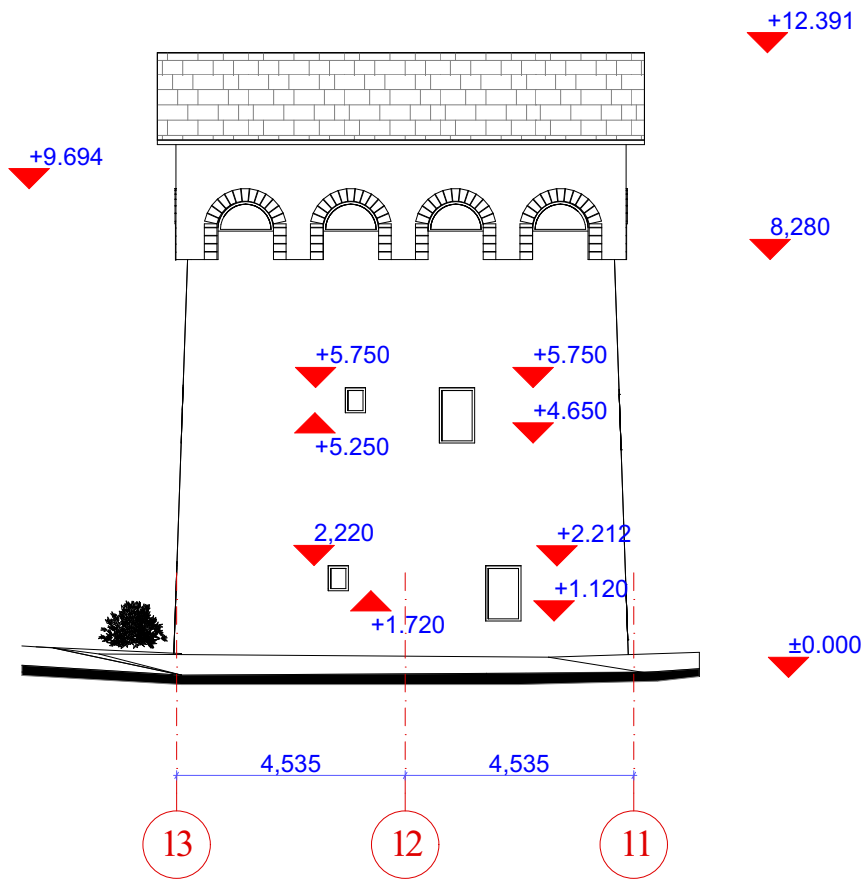
რატული კოშკის ფასალი 11-13
მასშტაბი 1:150



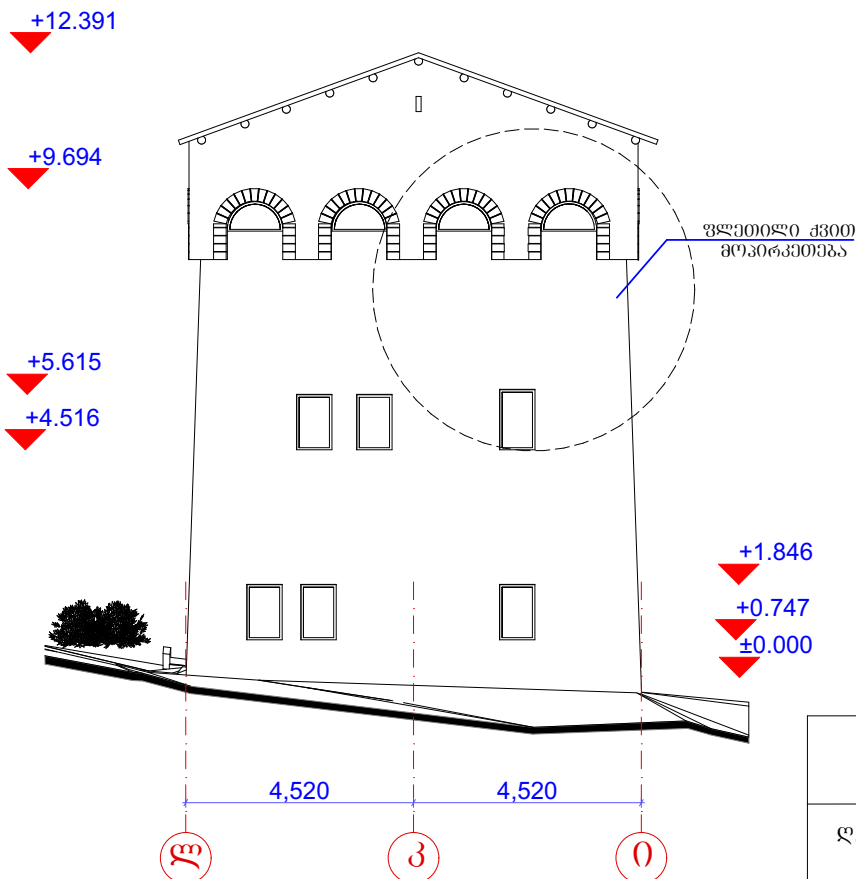
რატული კოშკის ფასალი 0-ლ
მასშტაბი 1:150



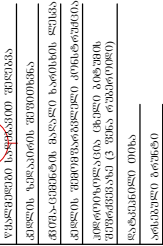
რატული კოშკის ფასალი 13-11
მასშტაბი 1:150



რატული კოშკის ფასალი ლ-0
მასშტაბი 1:150



ი.მ. არქიტექტორი დ.თევზორაძე	დაკვეთა	სტადია	ფურცელი	რაოდენობა
		მ.დ.	ა-14	25
დვინის სავარგო რესტორნით და სასტუმროთი	მთ.არქიტექტორი			ვ. ორბელაძე
	არქიტექტორი			ზ. ორბელაძე
სასტუმრო--რატული ღვთისმშობლის კოშკი ფასალები	არქიტექტორი			დ. თევზორაძე
	შეამოწმა			დ. თევზორაძე

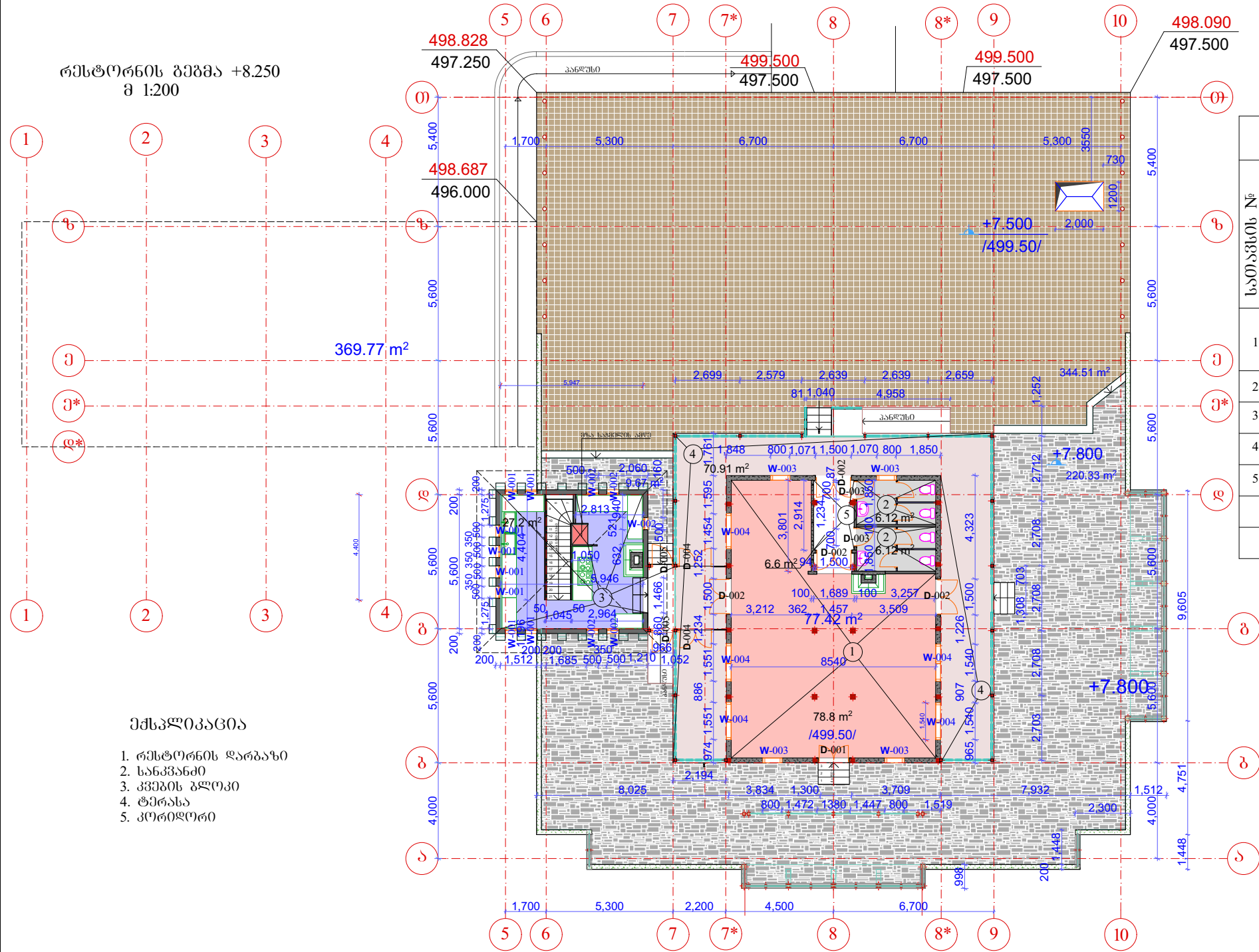


მქსპლიკაცია

1. ღვინის საამქრო
2. გულალტყერია
3. აღვინისტრაცია
4. ლაგორატიორია
5. საწყობი
6. დამხმარე სათავსი
7. გასახდელი
8. მამაკაცების და
9. ქალების
10. ღოჯია
11. სანკვანძი
12. სანკვანძი

[illegible]

<p>0.მ. არძოტუმტორი დ. თევდორაძე</p>	დაკვეთა	სტადია	ფურცელი	რანგი.
		მ.დ.	ა-15	25
<p>ღვინის საწარმო რესტორნით და სასტუმროთი</p>	მთარძოტუმტორი		ვ. ორბელიანი	
	არძოტუმტორი		ზ. ორბელიანი	
<p>ღვინის საწარმოს სათავსების მოპირკეთების და კარ/ფანჯრების უწყისი ნიშნულზე 0.00</p>	არძოტუმტორი		დ. თევდორაძე	
	დაამუშავა		დ. თევდორაძე	



მძკლიკაცია

1. რესტორნის ღარბაზი
2. სანკვანძი
3. კვების გლოკი
4. ტმრასა
5. კოროლორი

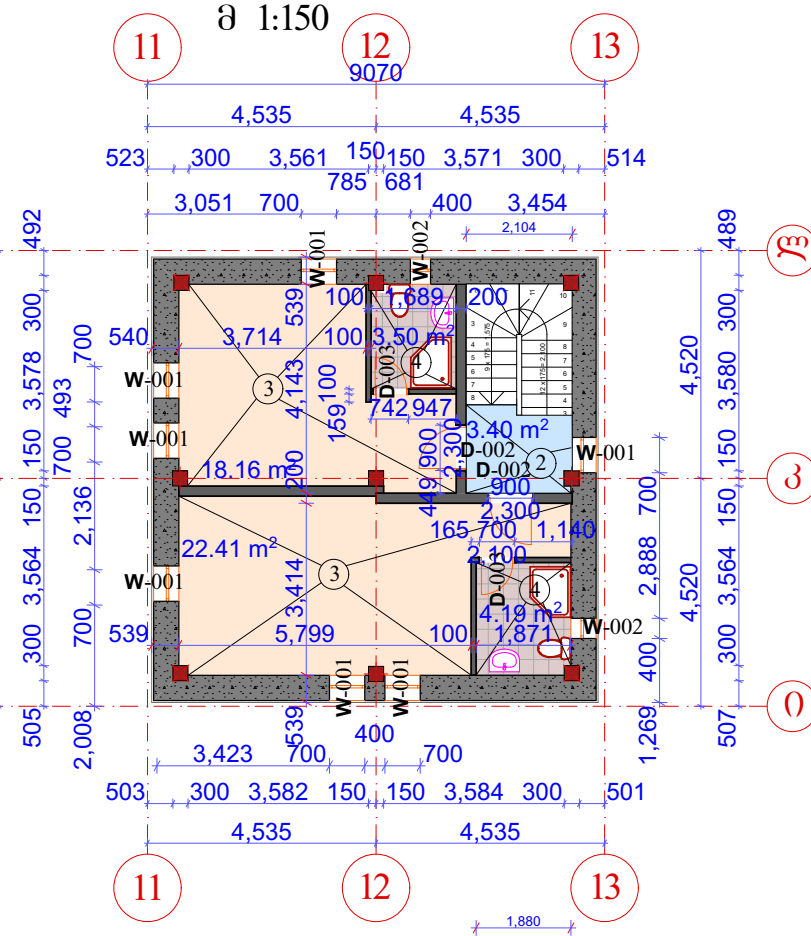
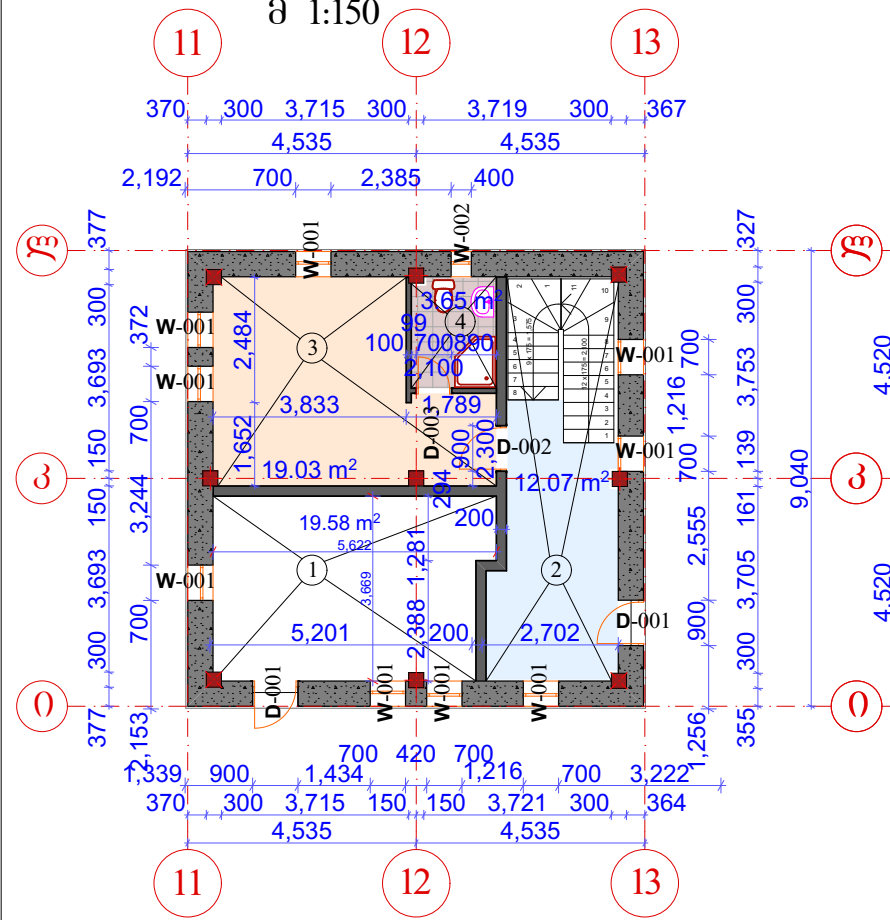
სათავსების მოპირკეთების უწყისი							
სათავსის №	სათავსის ღასახელბა	სის უიცრის იახაპი მ²	კმრამ. ფილა კილორი. იხილ. ფიცრსა მ²	პერი უაუნბ. უფიცვრა მ²	კელოს პანელის ზეპირი უაუნბ. უფიცვრა მ²	კელებზე კმრამ. ფილა კილორი. ზეპირი უფიცვრა H=2,000 მ. მ²	კელოს უფიცვრა ზეპირი უაუნბ. ფიცრით სისამი 3 სმ მ²
1	რესტორნის ღარბაზი	77.42		77.42			136.7
2	სანკვანძი	12.24		12.24		41.2	70.0
3	სამზარეულო	T-2	27.2	59.63	24.4	48.8	
4	აივანი	8.1		8.1			78.8
5	კოლი	6.42		6.42			37.54
ტმრასა-ღვინის საამძროს სახშრავი		T-2	574.52				
სულ				163.81 მ²	24.4 მ²	90.0 მ²	260.04 მ²

შენიშვნა: რესტორნის შენობა "რაჭული ოლა" წარმოადგენს ღირითის კარბასზე წაბლის (მუხის) ფიცრის ნაბეგობას. კელოს უფიცვრას შორის მოეწყო მინერალური ღამათგუნებლის შენა. სანკვანძებში ბაიკრას კერამიკული ფილა კილორიოლაციასა კელებზე ღა იახაპზე.

კარ-ფანჯრის უწყისი									
სამძირილის ღასახელბა	მძკრასის უფიცვრა კარი D-001	მძკრასის უფიცვრა კარი D-002	სის, მრე კარი D-003	მძკრასის უფიცვრა კარი D-004	მძკრასის უფიცვრა კარი D-005	მძკრასის უფიცვრა კარი D-006	მძკრასის უფიცვრა კარი D-007	მძკრასის უფიცვრა კარი D-008	მძკრასის უფიცვრა კარი D-009
სამძირილის ღასახელბა	1.300x3.000	1.500x3.000	0.800x2.100	1.500x2.400	0.970x2.400	0.500x2.086	0.500x1.800	0.930x2.040	1.500x2.040
შენიშვნა									
2D სივარული									
ნაკეთების ბაბარინბები									

0.მ. არქიტექტორი ღ. თეგლორაძე	ღაკვეთა	სტალია	ფურცელი	რაღმე.
		მ.ღ.	ა-17	25
ღვინის საწარმო რესტორნით ღა სასტუმროთი	მთ.არქიტექტორი		ვ. ორბელაძე	
	არქიტექტორი		ზ. ორბელაძე	
ღვინის საწარმოს სათავსების მოპირკეთების უწყისი ნიშნულზე 8.25	არქიტექტორი		ღ. თეგლორაძე	
	ღაამუშავა		ღ. თეგლორაძე	

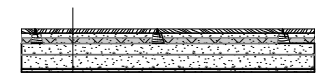
მეორე სართულის გეგმა
მ 1:150



სათავსების მოპირკეთების უწყისი								
სათავსის №	სათავსის დასახელება	იატაკის ტოპი მ²	ნომრები იატაკი ხის შემცვერა ტოპი მ²	ჰერი "ღამაკლავ" შეღებვა წყ.მეულსითი მ²	კედლების ღმვა, ფილისი, შეღებვა წყ.მეულსითი მ²	კედლების კერამ. ფილა პანელი H=2,100 მ. მ²	პანელის ზეპითი H=2,100 მ. მ²	შენიშვნა
1	საძვავი	T-1 19.58	19.58	59.1				T-1 მძრძალი ხელ.ბრანტის ფილა (კიფროიზ.)
2	კოლი- ვისტიბიული	T-1 29.17	29.17	172.0				T-1 ხელოვნური ბრანტის
3	სატუმროს ნომრები	97.18	97.18	294.5				ხის ფიცრის იატაკი
4	სანკვანძი	T-1 18.82	18.82			79.68	49.80	T-1 ხელოვნური ბრანტის
	სულ	164.75 მ²	164.75 მ²	525.6 მ²	79.68 მ²	49.8 მ²		

კარ-შანჯერის უწყობი							
ნაპიშობის ღირებულება	ნის შერე კარი D-001	ნის შერე კარი D-002	ნის შერე კარი D-003	მიტ/კლასტმისის შანჯარა W-001	მიტ/კლასტმისის შანჯარა W-002	მიტ/კლასტმისის შანჯარა W-003	მიტ/კლასტმისის შანჯარა W-001
კარ-შანჯერის რაოდენობა	2	5	5	16	3	16	
ნაპიშობის ზაბარბეზი WxH	0.900x2.298	0.900x2.300	0.700x2.100	0.700x1.090	0.400x0.500	1.220x0.600	0.780x1.52
შენიშვნა							
2D სიგნალები							
ნაკეთობის ზაბარბეზი							

ნატარის ტიპი 3



<p>შეშუთხედვითი ფიცების იატაკი ძველადგენილი ლამაზი 20 მმ ზედაპირის მოზაიკა ძველადგენილი 3-5მ არძოვითი რკ/ შენა სიმაღლი 12-15 სმ (არძოვითი ზღუ 8 მმ სიმაღლი 20x20 სმ)</p>
--

0.მ. არქიტექტორი დ.თევდორაძე	დაკვეთა	სტადია	ფურცელი	რაოდენობა
		მ.დ.	5-18	25
ღვინის საწარმო რესტორნით და სანსტუმროთი	მთ.არქიტექტორი			პ. ორბელაძე
	არქიტექტორი			ზ. ორბელაძე
რაჭული კოვბი-სასტუმრო. სათავსების მოკირაქმეების და კარ/ფანჯრების შუქვის ნიშნულზე სამოვზე სართულზე	არქიტექტორი			დ. თევდორაძე
	შეამოვა			დ. თევდორაძე



0.მ. არქიტექტორი დ. თევდორაძე	დაკვეთა	სტადია	ფურცელი	რაოდენ.
		მ.დ.	ა-19	25
დანიშნულების საწარმო რესტორნით და სასტუმროთი	მთ.არქიტექტორი		ვ. ორბელიანი	
	არქიტექტორი		ზ. ორბელიანი	
ვოტორენდერი "A"	არქიტექტორი		დ. თევდორაძე	
	შეამოწმა		დ. თევდორაძე	



0.მ. არქიტექტორი დ. თევდორაძე	დაკვეთა	სტადია	ფურცელი	რაოდენ.
		მ.დ.	ა-20	25
ღვინოს საწარმო რესტორნით და სასტუმროთი	მთ.არქიტექტორი			ვ. ორბელაძე
	არქიტექტორი			ზ. ორბელაძე
ფოტორენდერი "B"	არქიტექტორი			დ. თევდორაძე
	შეამოწმა			დ. თევდორაძე



0.მ. არქიტექტორი დ. თევდორაძე	დაკვეთა	სტადია	ფურცელი	რაოდენ.
		მ.დ.	ა-21	25
დვინის საწარმო რესტორნით და სასტუმროთი	მთ.არქიტექტორი			ვ. ორბელაძე
	არქიტექტორი			ზ. ორბელაძე
ფოტორენდერი "C"	არქიტექტორი			დ. თევდორაძე
	შეამოწმა			დ. თევდორაძე



0.8. არქიტექტორი დ. თევლორაძე	დაკვეთა	სტადია	ფურცელი	რაოდენ.
		მ.დ.	ა-22	25
ღვინოს საწარმო რესტორნით და სასტუმროთი	მთ.არქიტექტორი			ვ. ორბელაძე
	არქიტექტორი			ზ. ორბელაძე
ვოტორენდერი "D"	არქიტექტორი			დ. თევლორაძე
	შეამოწმა			დ. თევლორაძე



0.მ. არქიტექტორი დ. თევდორაძე	დაკვეთა	სტადია	ფურცელი	რაოდენ.
		მ.დ.	ა-23	25
ღვინის საწარმო რესტორნით და სასტუმროთი	მთ.არქიტექტორი			ვ. ორბელაძე
	არქიტექტორი			ზ. ორბელაძე
ფოტორეზენდერი "E"	არქიტექტორი			დ. თევდორაძე
	შეამოწმა			დ. თევდორაძე



ი.მ. არქიტექტორი დ. თევდორაძე	დაკვეთა	სტადია	ფურცელი	რაოდენ.
		მ.დ.	ა-24	25
დვინის საწარმო რესტორნით	მთ.არქიტექტორი			ვ. ღიბულაძე
	არქიტექტორი			ზ. ღიბულაძე
ფოტორენდერი "F"	არქიტექტორი			დ. თევდორაძე
	შეამოწმა			დ. თევდორაძე



0.მ. არქიტექტორი დ. თევლორაძე	დაკვეთა	სტადია	ფურცელი	რაოდენ.
		მ.დ.	ა-25	25
დანიშნულების საწარმო რესტორნით	მთარქიტექტორი			ვ. ორბელაძე
	არქიტექტორი			ზ. ორბელაძე
ფოტორენდერი "G"	არქიტექტორი			დ. თევლორაძე
	შეამოწმა			დ. თევლორაძე