

პროექტის დასახელება : იაშვილის კლინიკის
სასტერილიზაციო ბლოკი



სარჩევი

განმარტებითი ბარათი	1
პერფორირებული კაბელ-არხის სქემა.....	2
ელ.მომმარაგების სქემა	3
გამანაწილებელი ფარის სქემა.....	4

განმარტებითი ბარათი

პროექტით დამუშავებულია იაშვილის კლინიკის სასტერილიზაციო ბლოკი. სპეციალურ ტექნიკურ სივრცეში განთავსებული არის გამანაწილებელი ფარი (PDB), საიდანაც ხორციელდება დანადგარების ელ.მომარაგება. გამანაწილებელი ფარი არის მოდულურ-კომპლექტური ტიპის ევროპული წარმოების გარე მონტაჟის ლითონის კარადა IP41 დაცვის კლასით, მთავარი ავტომატური ამომრთველს გააჩნია კომპუტაციური შესაძლებლობის უნარი 36 კა-ზე, IEC 60947-2 ნორმის შესაბამისად. თითოეული გამანაწილებელი ფარის დატვირთვა მოცემულია პროექტზე თანდართულ ნახაზში ასევე პროექტს თან ერთვის პრინციპული სქემა და დეტალური აღწერილობა.

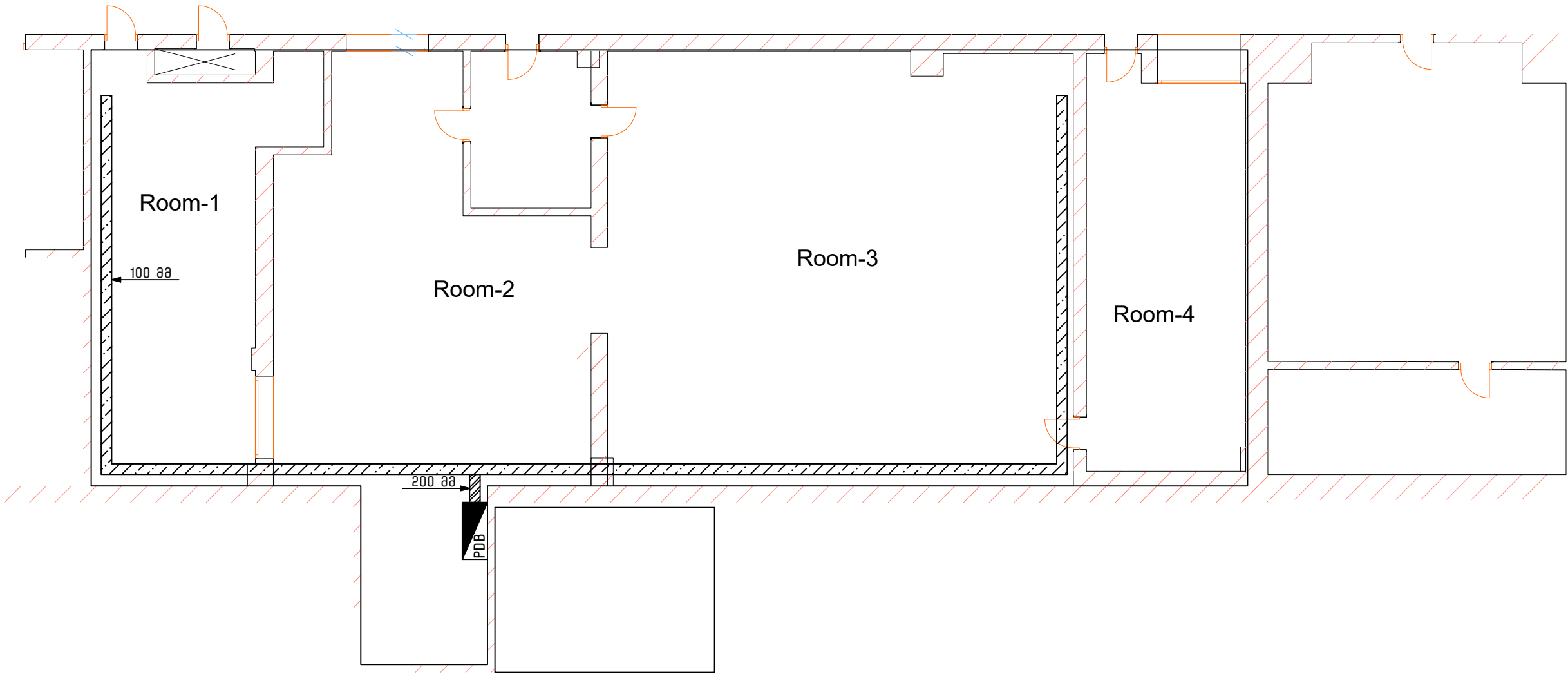
ელ.ენერგიის განაწილების დაბალ საფეხურზე გამოყენებული ავტომატური ამომრთველები შეესაბამებიან საერთაშორისო ნორმებს IEC 947-2 (EN 60898), გამორთვის C მახასიათებლებით, მოკლე ჩართვის დენი 6კა-ზე გათიშვის უნარით. შენობის შიგნით მაგისტრალური და ჯგუფური კაბელებისათვის უნდა მოეწყოს რკინის საკაბელო არხები, ელმოწყობილობის მეტალის ყველა ნორმალურად არადენგამტარი ნაწილები უნდა დამიწდეს.



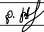
მთლიანი ობიექტის ჯამური მოთხოვნილი სიმძლავრე (ერთდროულობის კოეფიციენტის გათვალისწინებით) შეადგენს 79 კვტ.

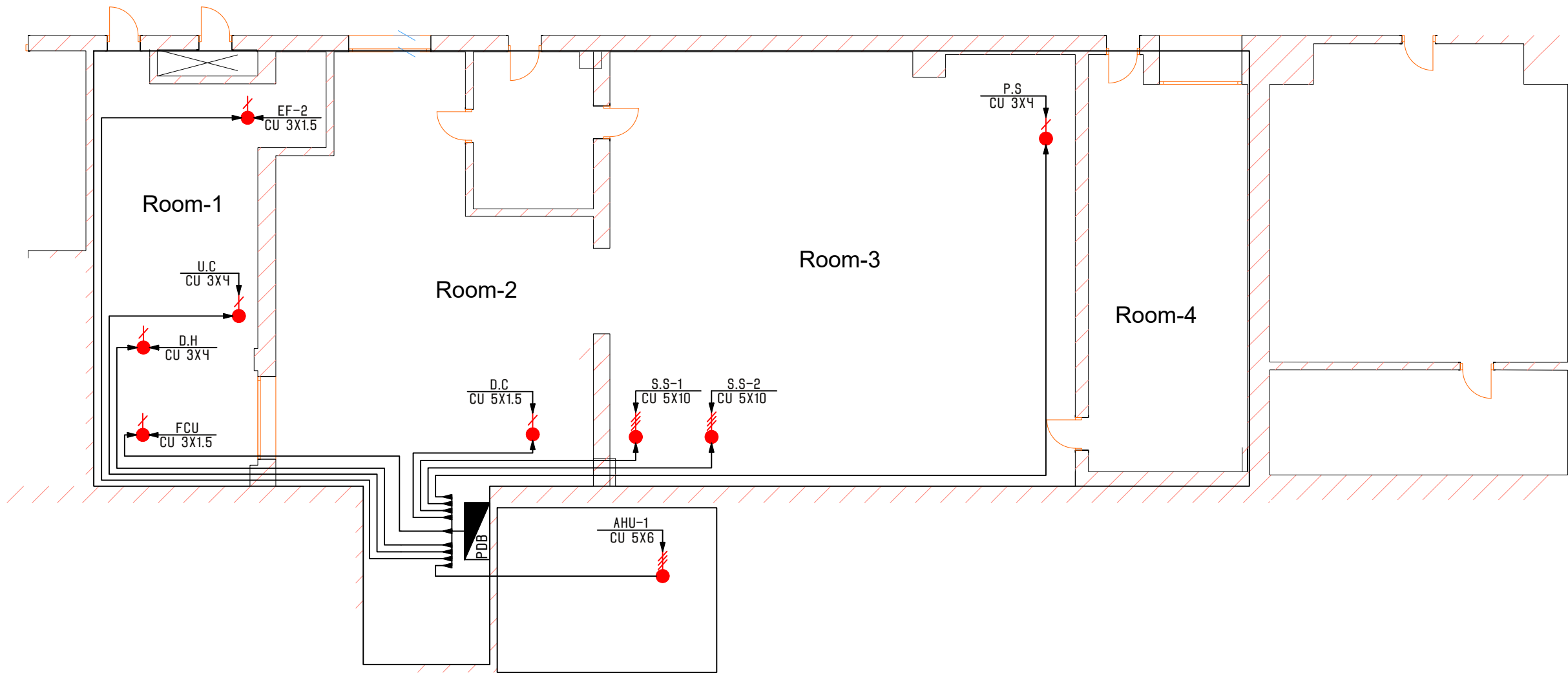
დაბალი ძაბვის პარამეტრებია: 1. მუშა ძაბვა 380/220 V

2. სიხშირე 50 HZ

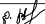
3. დამიწების ტიპი TN-S ყრუდ დამიწებული ნეიტრალი.

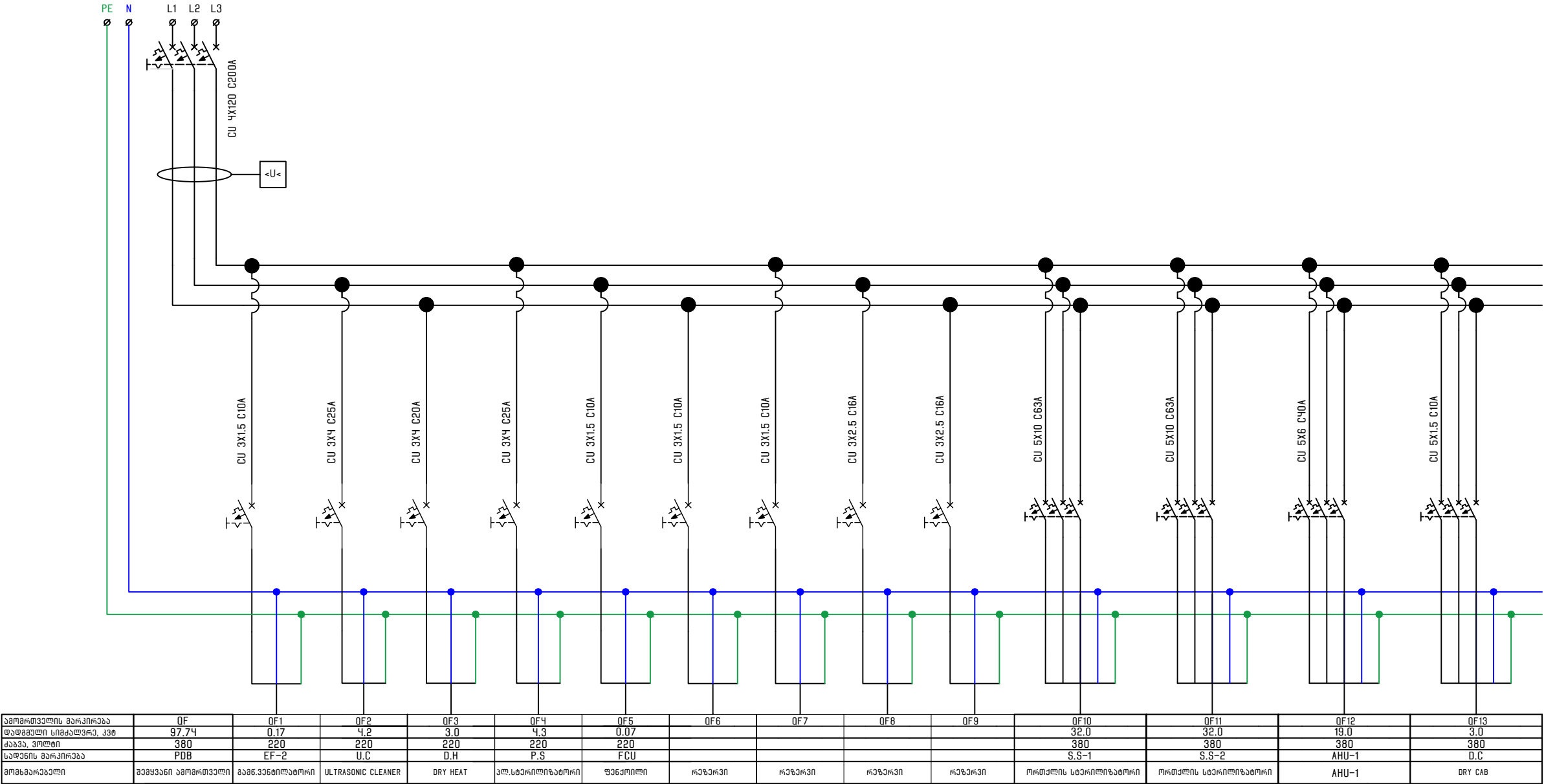


	პერფ.კაბელ-არხი	
	გამანაწილებელი ფარი	
პროექტი: იაშვილის კლინიკის სასტერლიზაციო გეგმა		
საინჟინრო ნაწილი ელ. მომარაგების პროექტი		
პერფორირებული კაბელ-არხის სქემა		
თანამდებობა	გვარი	სელმოწერა
შეასრულა	დ.ჭიჭინაძე	
სტადია		ფურცელი
მიმდინარე	თარიღი	ფურცელი
მიმდინარე	07.20.2021	2

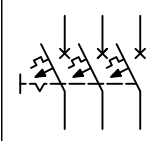


	კვების მიწვანის წერტილი (1 ფაზა)
	კვების მიწვანის წერტილი (3 ფაზა)
	პერფორირებული ფარი
	გამანადილებელი ფარი

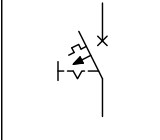
პროექტი: იაშვილის კლინიკის სასტერლიზაციო ბლოკი			
საინჟინერო ნაწილი ელ. მომხმარებლის პროექტი			
ელ.მომხმარებლის სქემა			
თანამდებობა	გვარი	სელმოწერა	
შეასრულა	დ.ჭიჭინაძე		
სტადია	თარიღი	ფურცლები	ფურც.
მიმდინარე	07.20.2021	13	3



ამომრთველის მარკირება	QF	QF1	QF2	QF3	QF4	QF5	QF6	QF7	QF8	QF9	QF10	QF11	QF12	QF13	
დადგენილი სიმაღლე, კმ	97.74	0.17	4.2	3.0	4.3	0.07					32.0	32.0	19.0	3.0	
ძაბვა, ვოლტი	380	220	220	220	220	220					380	380	380	380	
სადენის მარკირება	PDB	EF-2	U.C	D.H	P.S	FCU					S.S-1	S.S-2	AHU-1	D.C	
მომხმარებელი	გეგმვის ამომრთველი	გამგ. პანელი	ULTRASONIC CLEANER	DRY HEAT	კლ. სტერილიზატორი	ფეხი	რეზერვი	რეზერვი	რეზერვი	რეზერვი	ორთქლის სტერილიზატორი	ორთქლის სტერილიზატორი	AHU-1	DRY CAB	



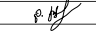
ავტ.ამომრთველი 3 პოლუსა



ავტ.ამომრთველი 1 პოლუსა

პროექტი: იაშვილის კლინიკის
სასტერლიზაციო ბლოკი

საინჟინერო ნაწილი
ელ. მომხმარებლის პროექტი

ელ.ფარი PDB		
თანამდებობა	გვარი	სელფორეა
შეასრულა	დ. ჟიჟინაძე	
სტადია	თარიღი	ფურცელი
მიმდინარე	07.20.2021	13