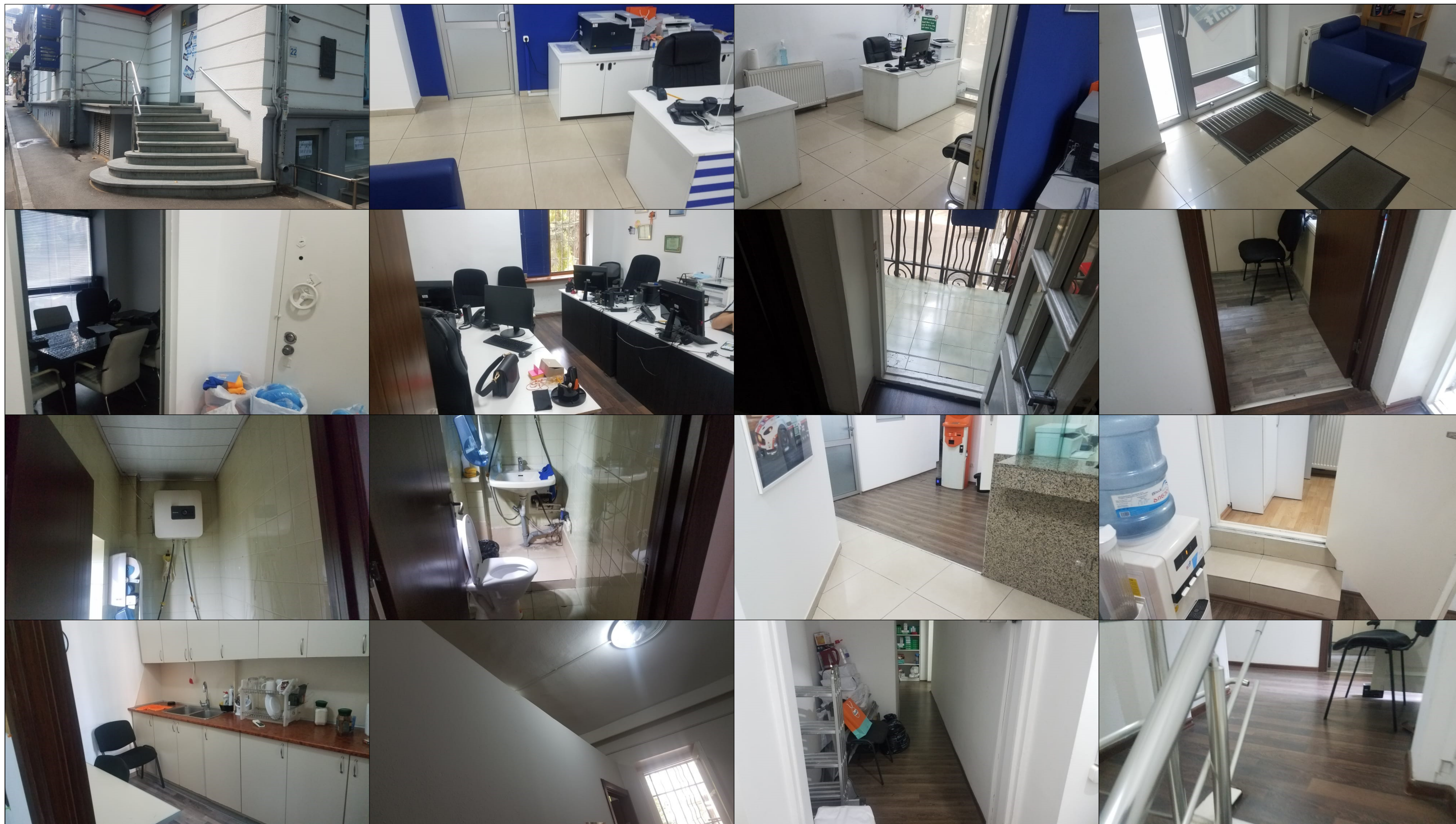


ირაკლი ავაშიძის ქ. №22 არსებული  
შ.პ.ს. "სან პეტროლიუმ ჯორჯია"-ს  
სერვის ცენტრის  
პროექტი





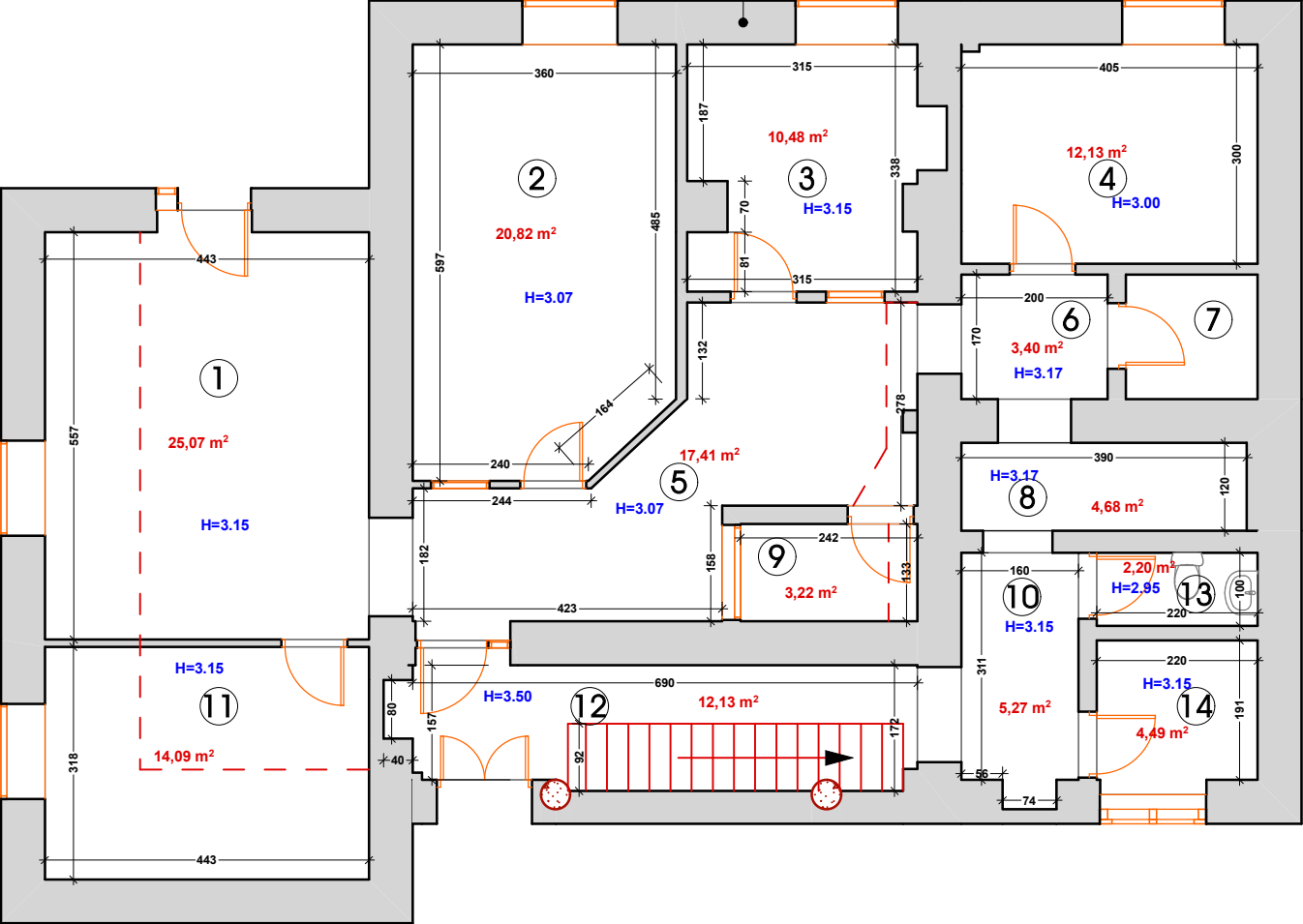
# ფოტოგრაფიები





არსებული გეგმა

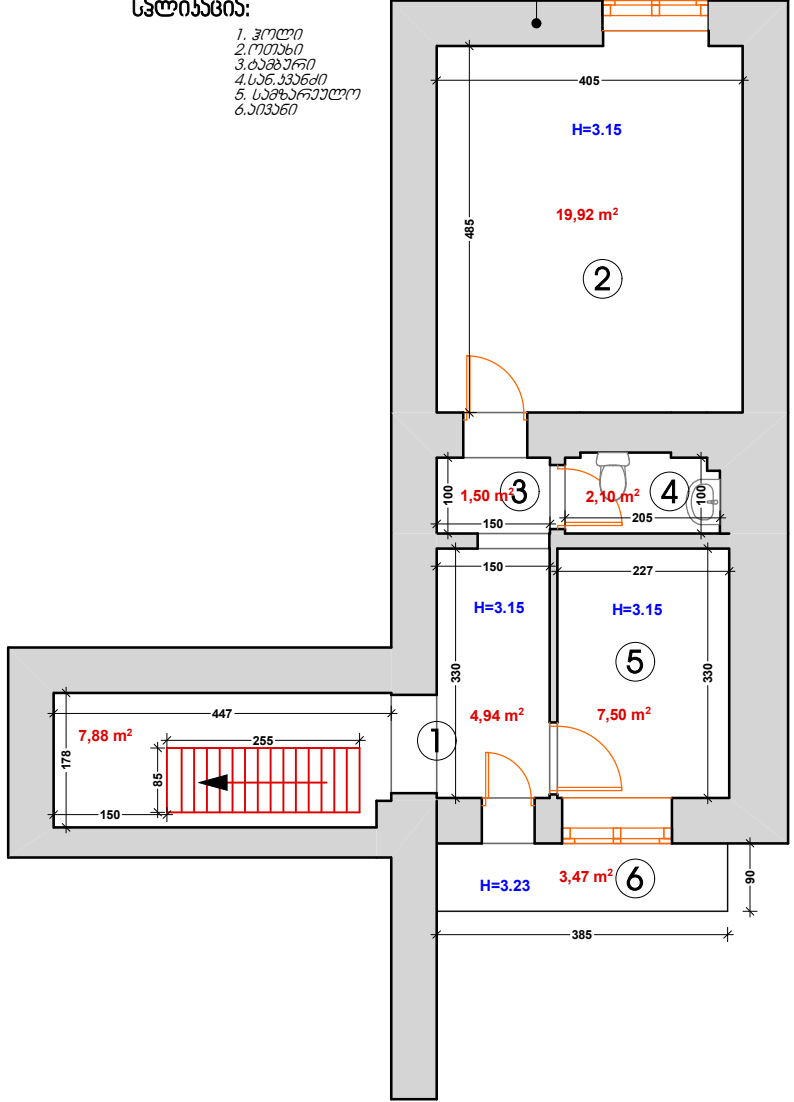
I-ლი სართულის გეგმა



სკლინაჟია:

1. მისაღები ოთახი
2. ოთახი
3. ოთახი
4. ოთახი
5. ლერუანი
6. ბაზარი
7. საიფის ოთახი (ერსაპროექტი)
8. დამგარე სათავსო
9. სალონი
10. ლერუანი
11. ოთახი
12. ლერუანი
13. სან. პანში
14. ტაქ. ოთახი

II-ე სართულის გეგმა



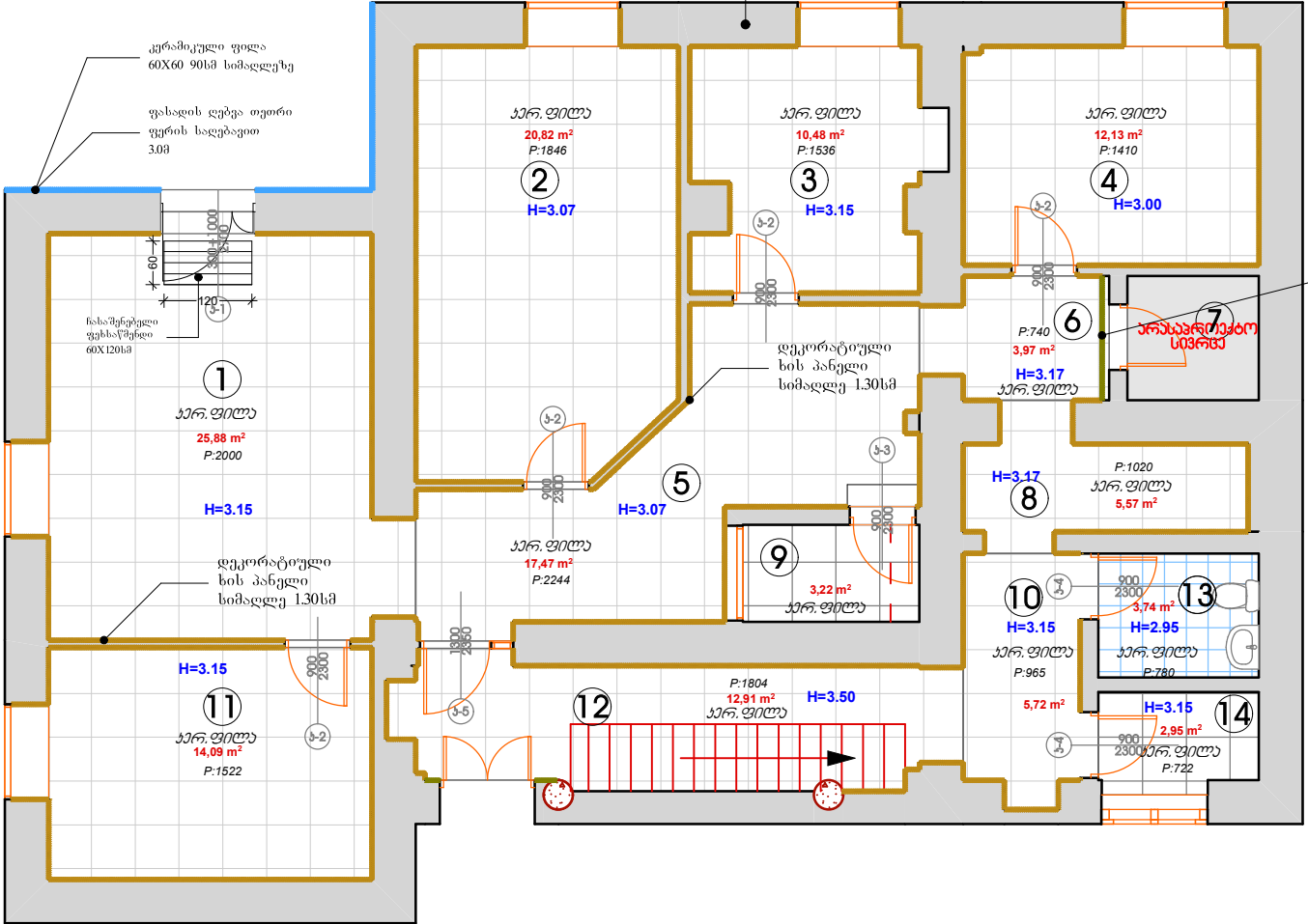
სკლინაჟია:

1. კოლი
2. ოთახი
3. ბაზარი
4. სან. პანში
5. საბარეულო
6. აივანი



საპროექტო გეგმა

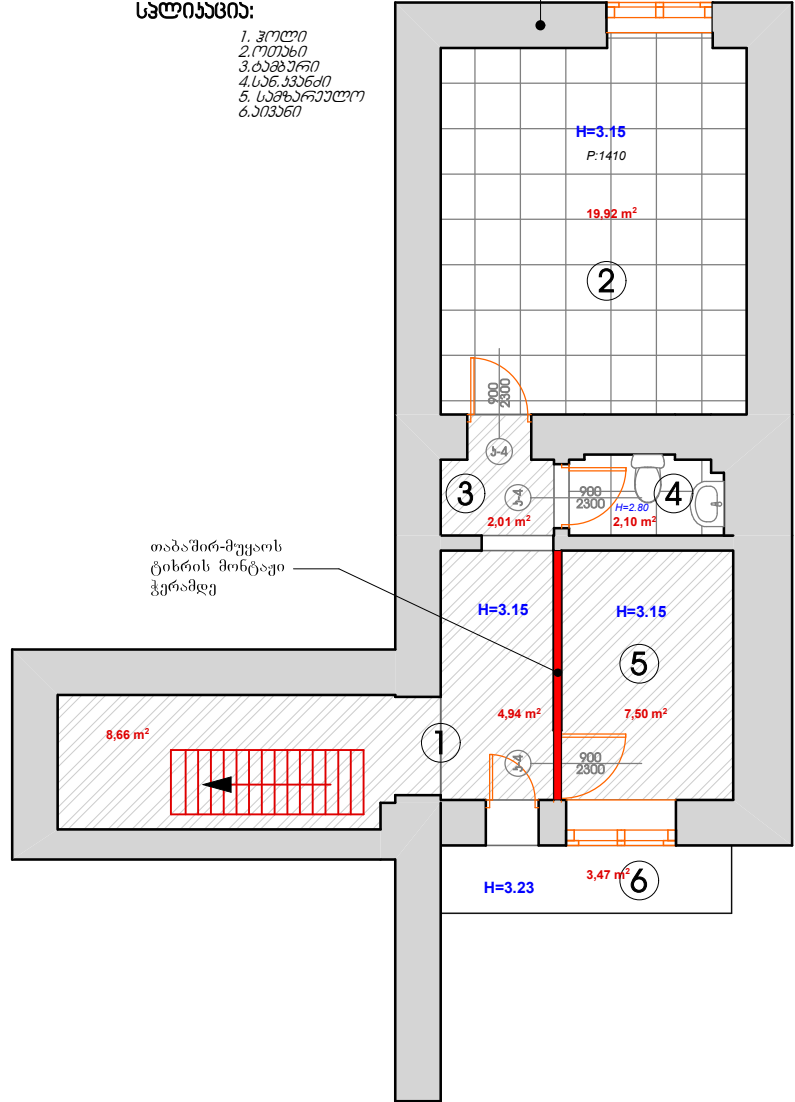
I-ლი სართულის გეგმა



- საპროექტო გეგმა:
- 1. მისაღები ოთახი
  - 2. ოთახი
  - 3. ოთახი
  - 4. ოთახი
  - 5. დარბაზი
  - 6. საბავშვო ოთახი (პრესაპროექტი)
  - 7. საბავშვო ოთახი (პრესაპროექტი)
  - 8. დარბაზი
  - 9. საბავშვო ოთახი
  - 10. დარბაზი
  - 11. ოთახი
  - 12. დარბაზი
  - 13. საბავშვო ოთახი
  - 14. საბავშვო ოთახი

დეკორატიული  
ხის პანელი  
სიმაღლე 3.17მ

II-ე სართულის გეგმა



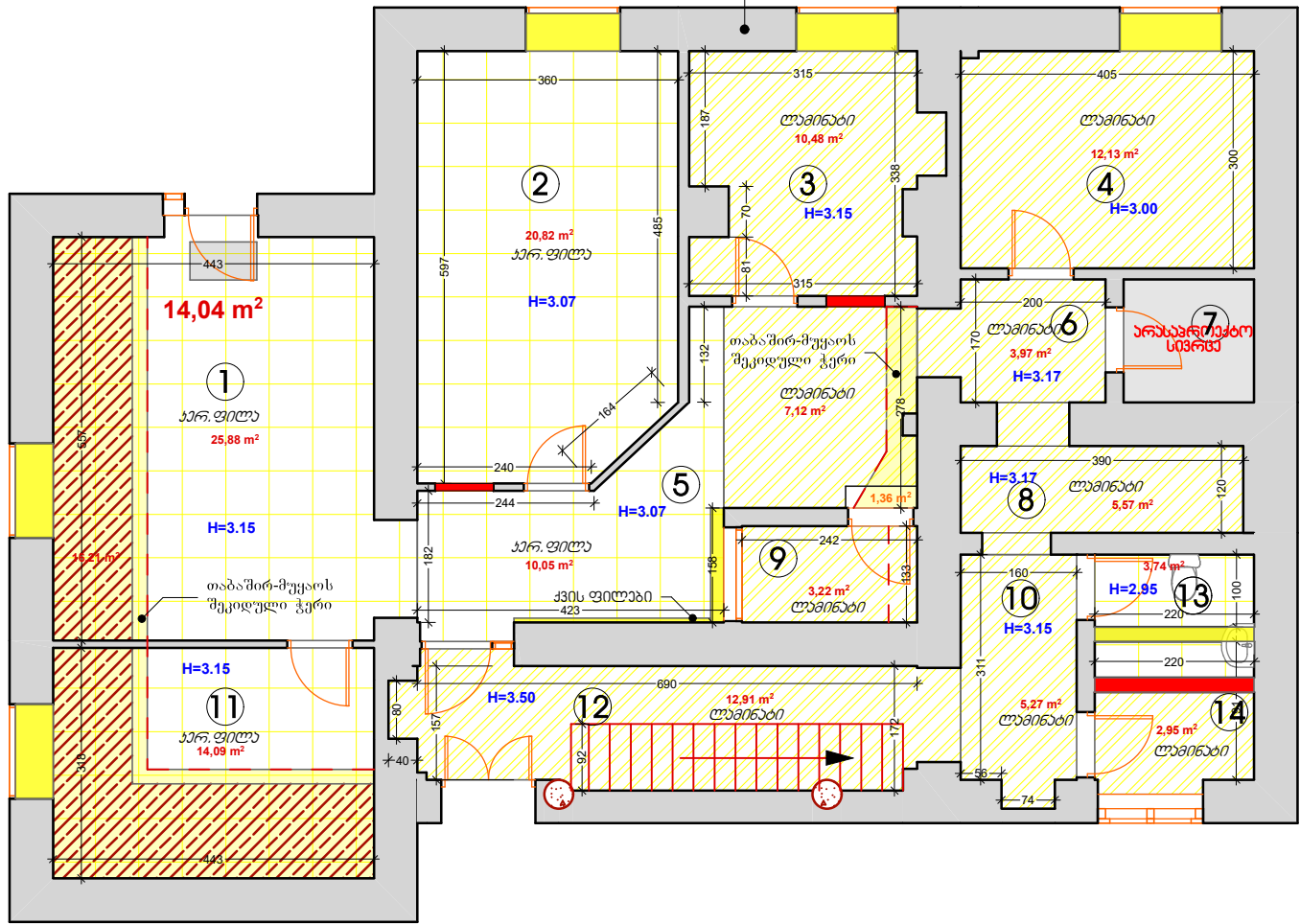
- საპროექტო გეგმა:
- 1. ოთახი
  - 2. ოთახი
  - 3. ოთახი
  - 4. ოთახი
  - 5. საბავშვო ოთახი
  - 6. საბავშვო ოთახი

თავისმართების  
ტისრის მონტაჟი  
გერმანია



სადგომონტაჟო გეგმა

I-ლი სართულის გეგმა



სვლიანობა:

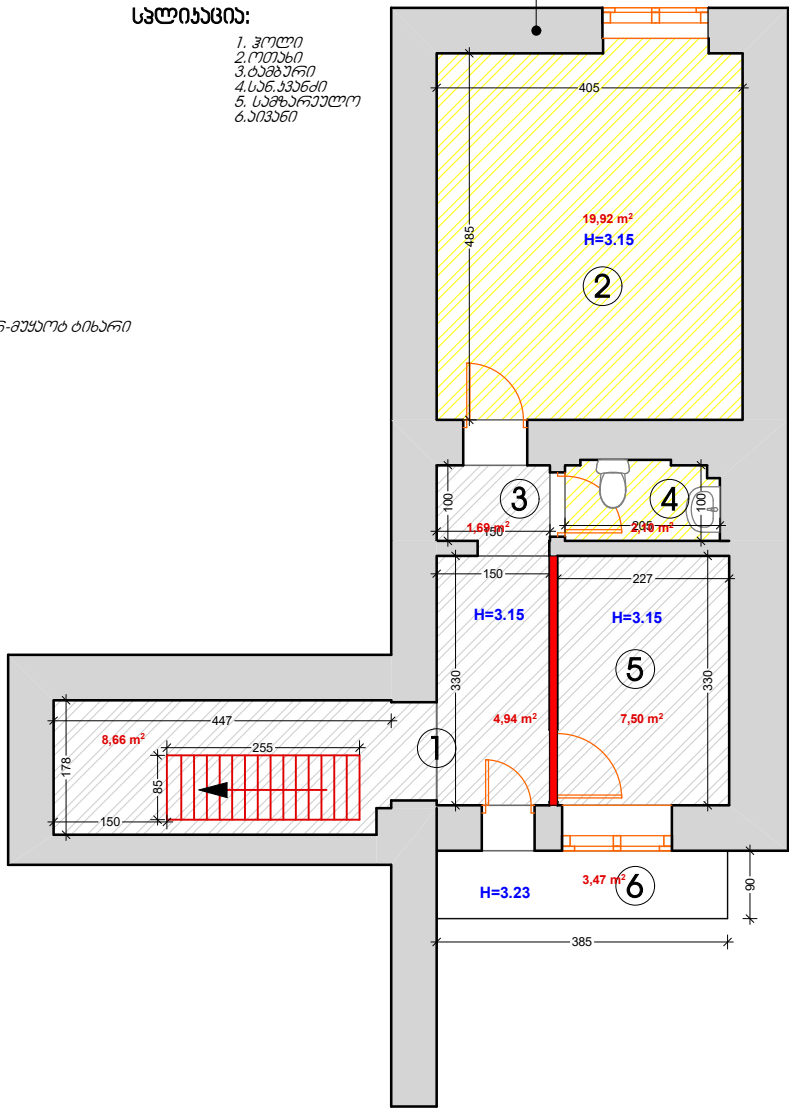
- 1. მისაღები ოთახი
- 2. ოთახი
- 3. ოთახი
- 4. ოთახი
- 5. ლუარჯანი
- 6. ტაბლეტი
- 7. სივრცის ოთახი (პრესაპროექტი)
- 8. ლაგერის სათავსო
- 9. სალონი
- 10. ლუარჯანი
- 11. ოთახი
- 12. ლუარჯანი
- 13. საბავშვო
- 14. ტაბლეტი

- პროექტული ფილა
- სამონტაჟო ჩასაყვანი თაბლეტი-გაბრიტ ტიხარი
- სადგომონტაჟო ლაგერის იატაკი
- სადგომონტაჟო გეგმული ჰერი
- სამონტაჟო გეგმული ჰერი
- არსებული ლაგერის იატაკი
- სადგომონტაჟო ქვის ფილა

II-ე სართულის გეგმა

სვლიანობა:

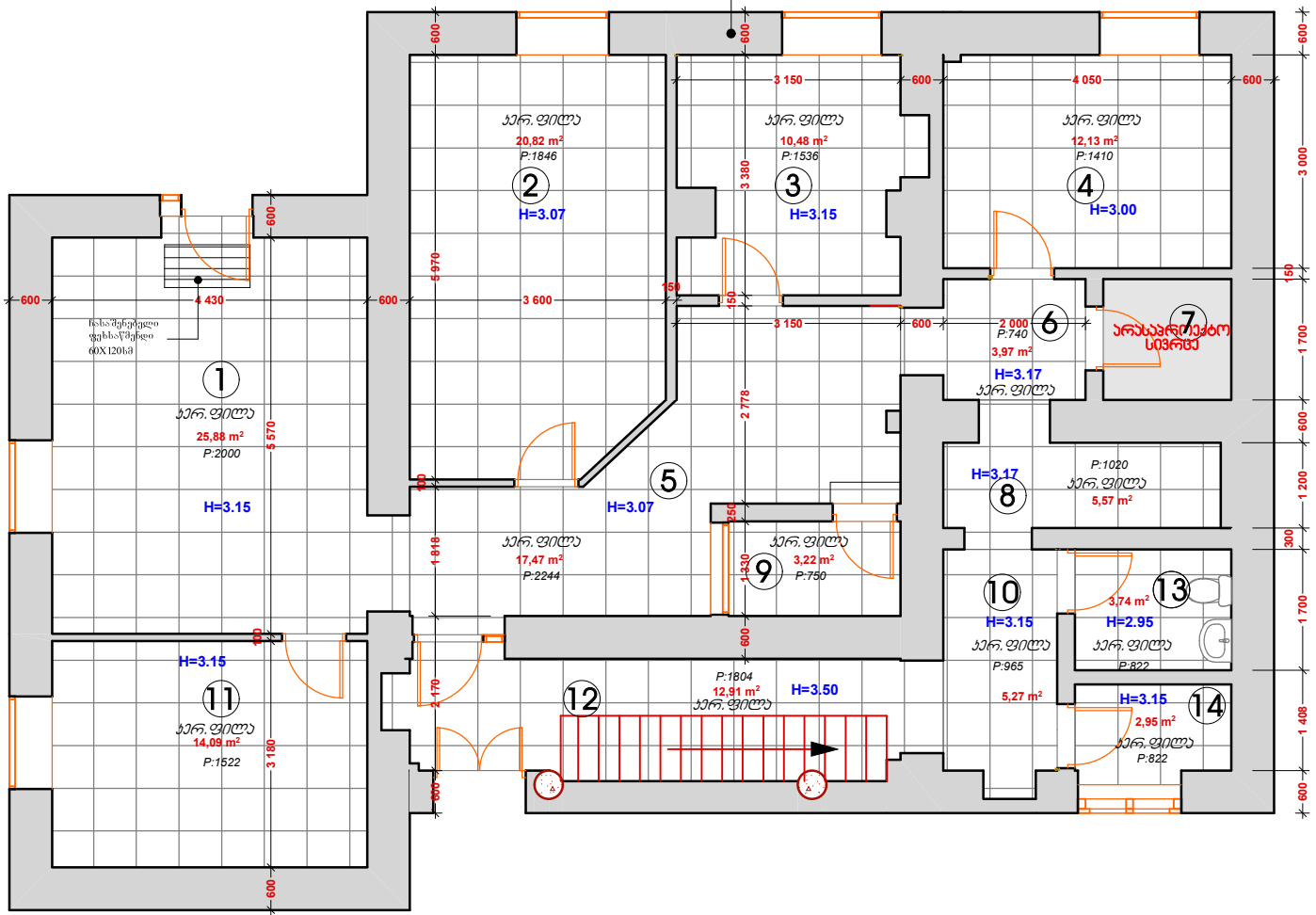
- 1. კოლი
- 2. ოთახი
- 3. ტაბლეტი
- 4. საბავშვო
- 5. საბავშვო
- 6. ტაბლეტი





ნატაქების მოწყობის გეგმა

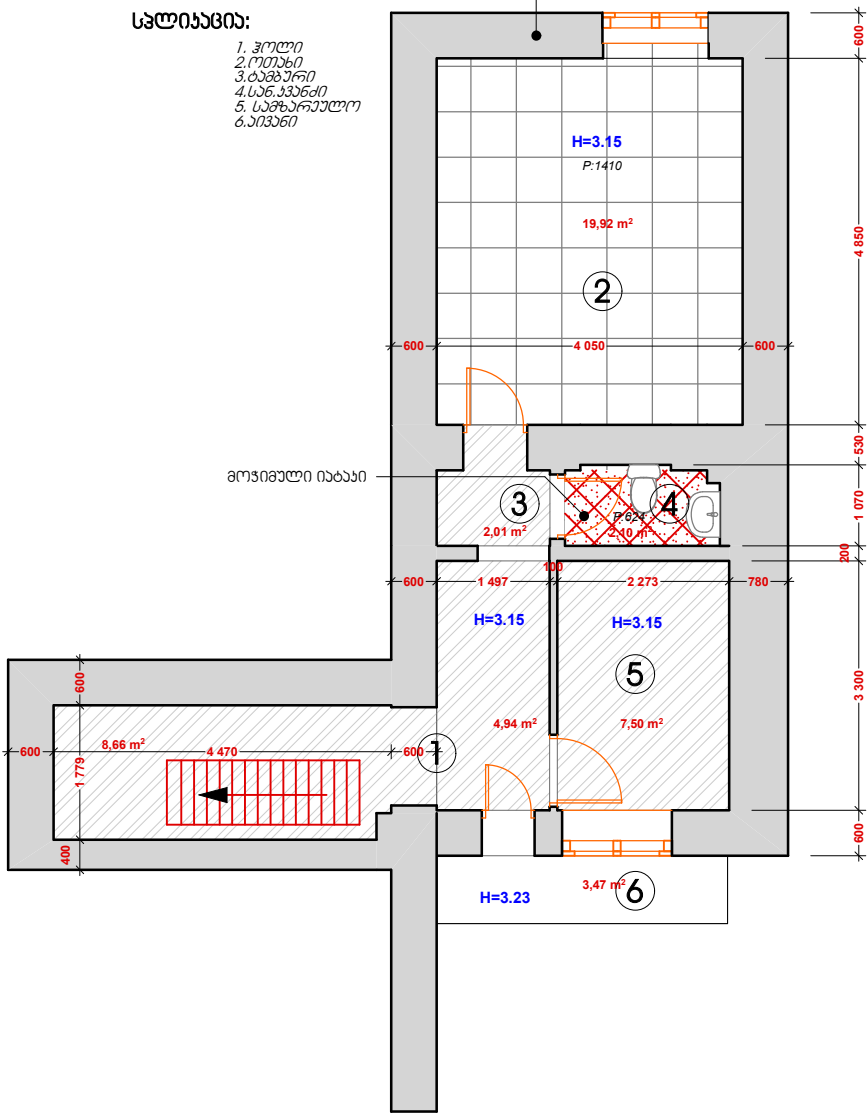
I-ლი სართულის გეგმა



სკალირება:

- 1. კორიდორი
- 2. კორიდორი
- 3. კორიდორი
- 4. კორიდორი
- 5. კორიდორი
- 6. კორიდორი
- 7. კორიდორი
- 8. კორიდორი
- 9. კორიდორი
- 10. კორიდორი
- 11. კორიდორი
- 12. კორიდორი
- 13. კორიდორი
- 14. კორიდორი

II-ე სართულის გეგმა



სკალირება:

- 1. კორიდორი
- 2. კორიდორი
- 3. კორიდორი
- 4. კორიდორი
- 5. კორიდორი
- 6. კორიდორი



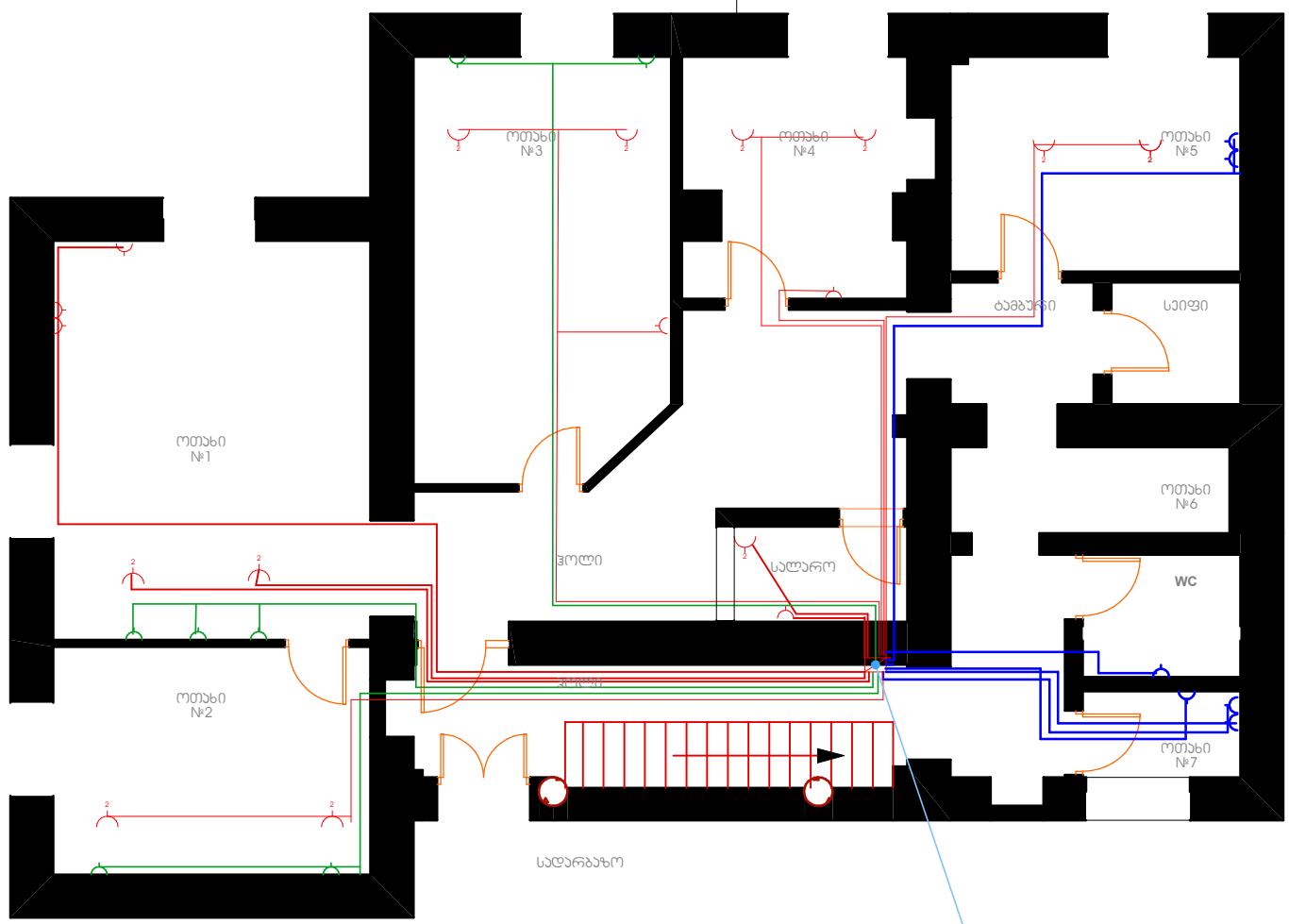






I-ლი სართულის გეგმა

როზაბის დაქსალვის სქემა



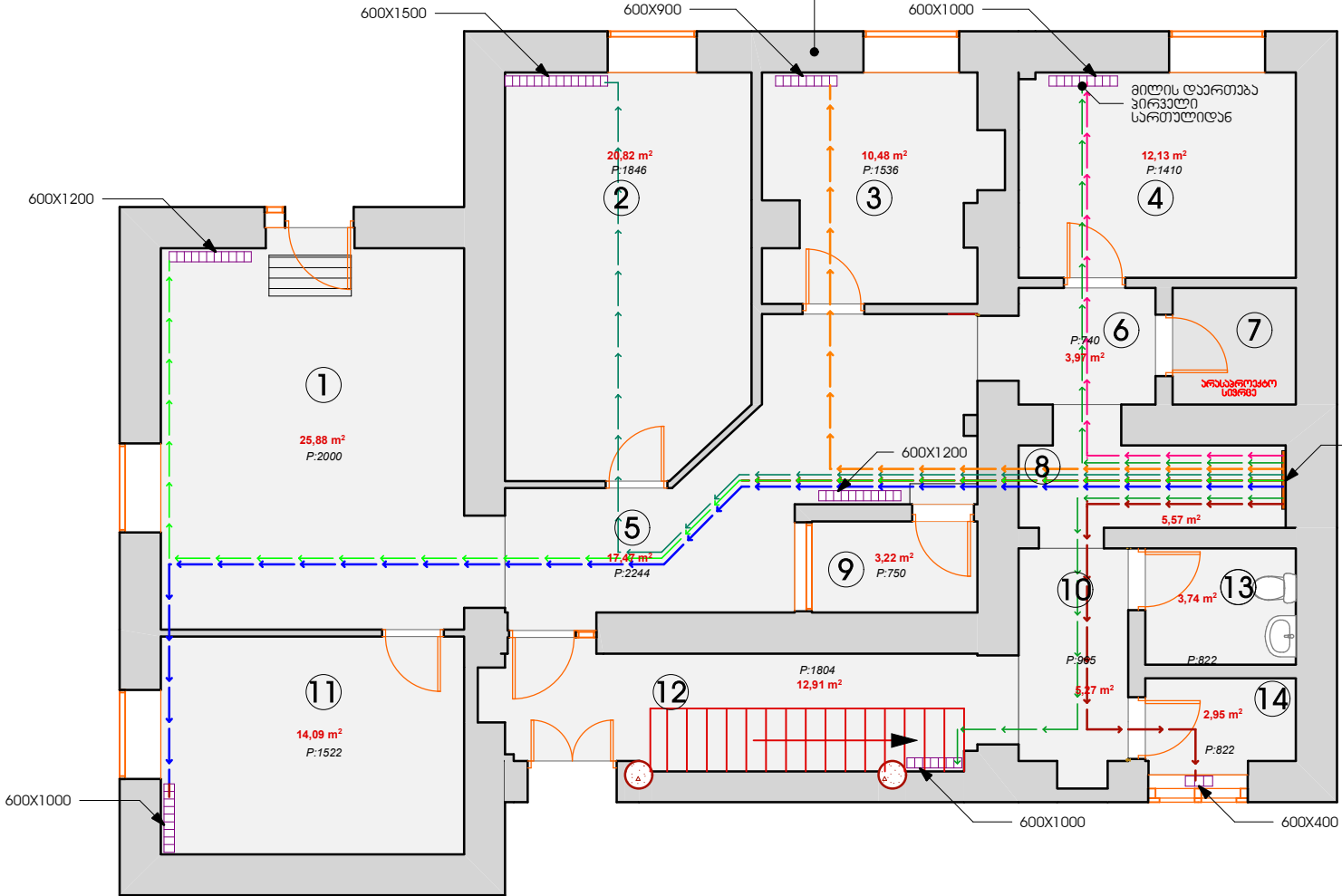
პირველი სართულის გამანადილებელი ელექტრო ჯარაღა

- 2 იბაზი განლაგებული როზაბი 2-იანი
- ადელა განთავსებული როზაბი დამიზი იბაზიდან 25 სმ
- ადელა განთავსებული შვი ფარის როზაბი USB ჯორბით იბაზიდან 90 სმ
- ადელა განთავსებული თათროფარის როზაბი , იბაზიდან 90 სმ

შენიშვნა : დაქსალვა წარმოებს 3\*2.5 მრავალქარღვა ორმაგი იზოლაციის სპილენძის აბალებით , ელექტრო ფარიდან მიწოდების წარბილამდე თითოეული ხაზი აღნიშნავ დამოუკიდებელ ავადის აბალებს .

გათბობის სისტემის სქემა

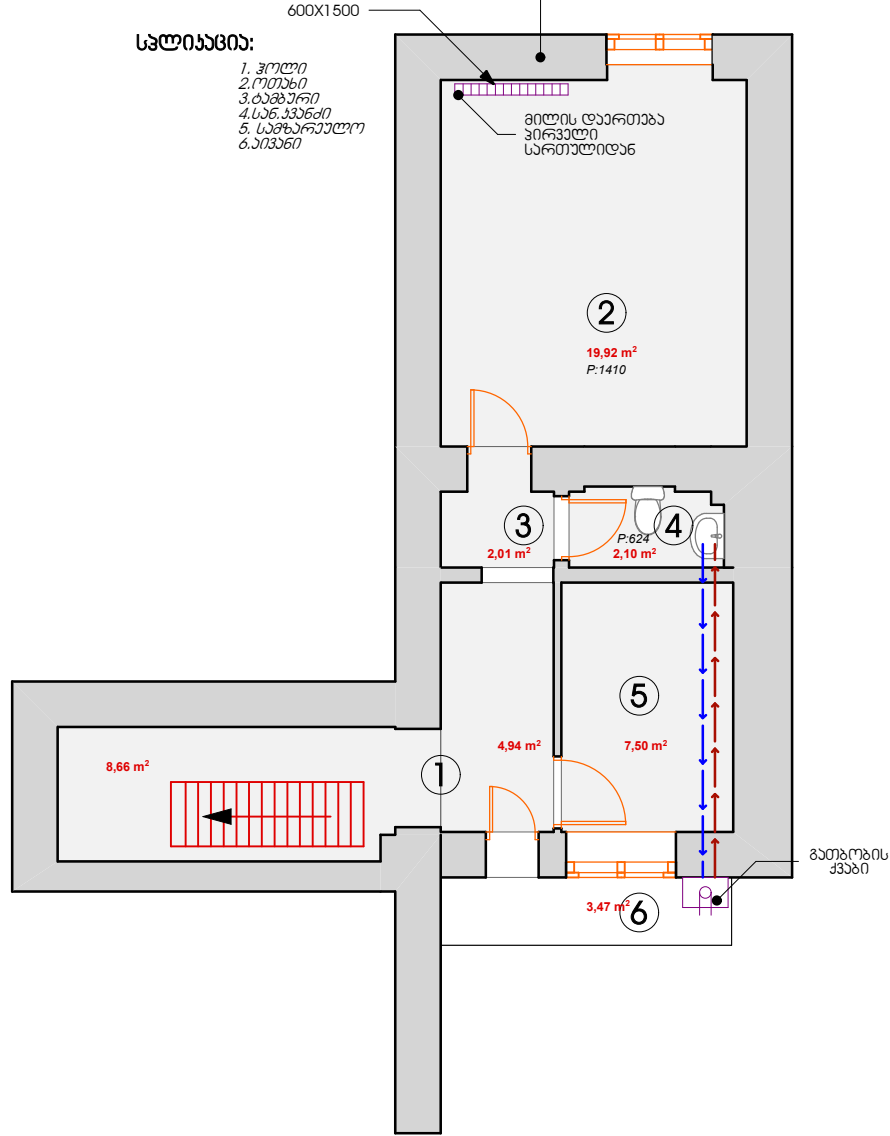
I-ლი სართულის გეგმა



სვლიანობა:

- 1. მისაღები ოთახი
- 2. ოთახი
- 3. ოთახი
- 4. ოთახი
- 5. ლერუდანი
- 6. ტაბურეტი
- 7. საიუმის ოთახი (ერსაკონსტრუქციო)
- 8. დამხმარე სათავსო
- 9. სალარო
- 10. ლერუდანი
- 11. ოთახი
- 12. ლერუდანი
- 13. სან. პანში
- 14. ტაბ. ოთახი

II-ე სართულის გეგმა



სვლიანობა:

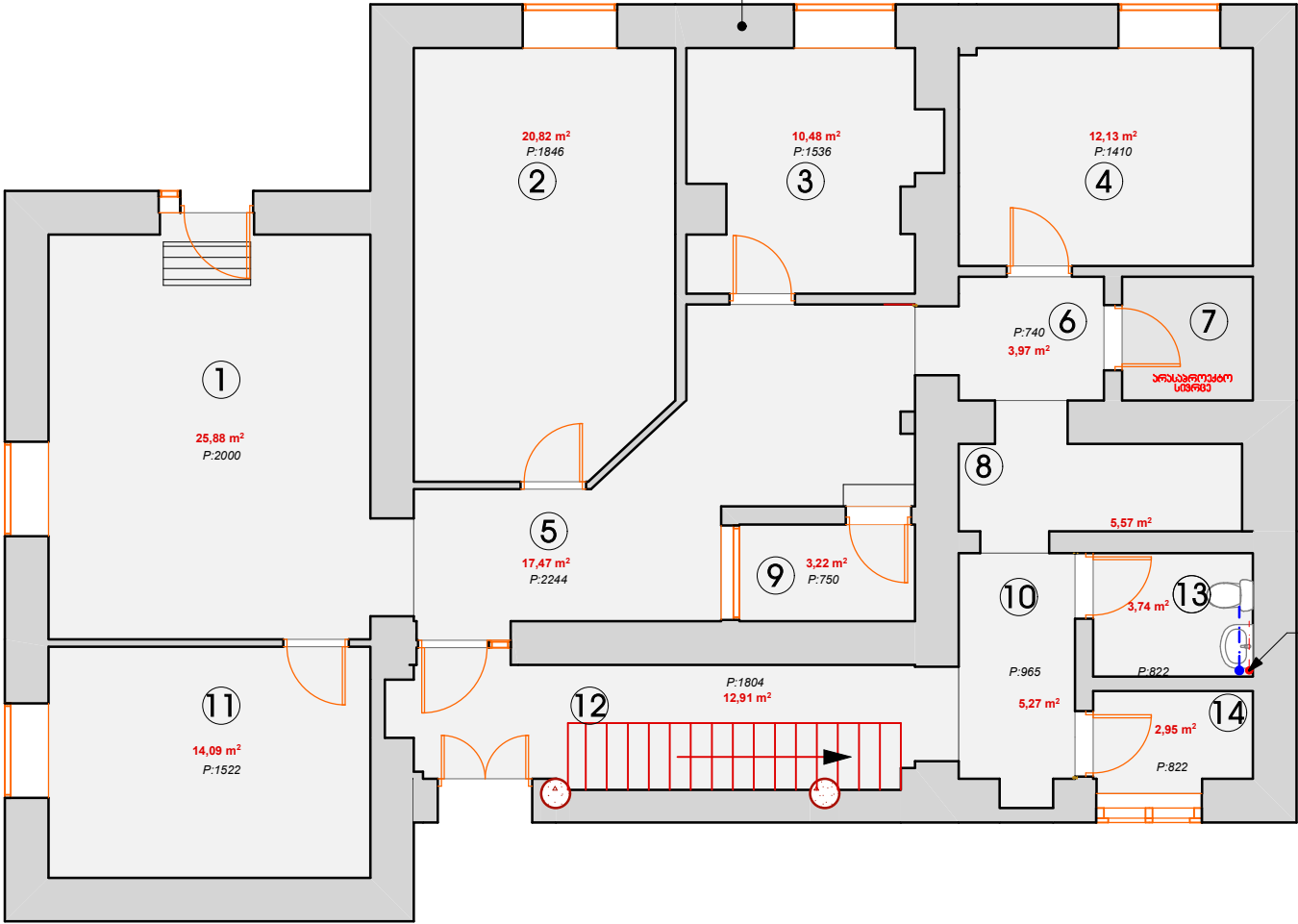
- 1. კოლი
- 2. ოთახი
- 3. ტაბურეტი
- 4. სან. პანში
- 5. საშარაულო ტაბურეტი





წყალგაყვანილობის მოწყობის სქემა

I-ლი სართულის გეგმა

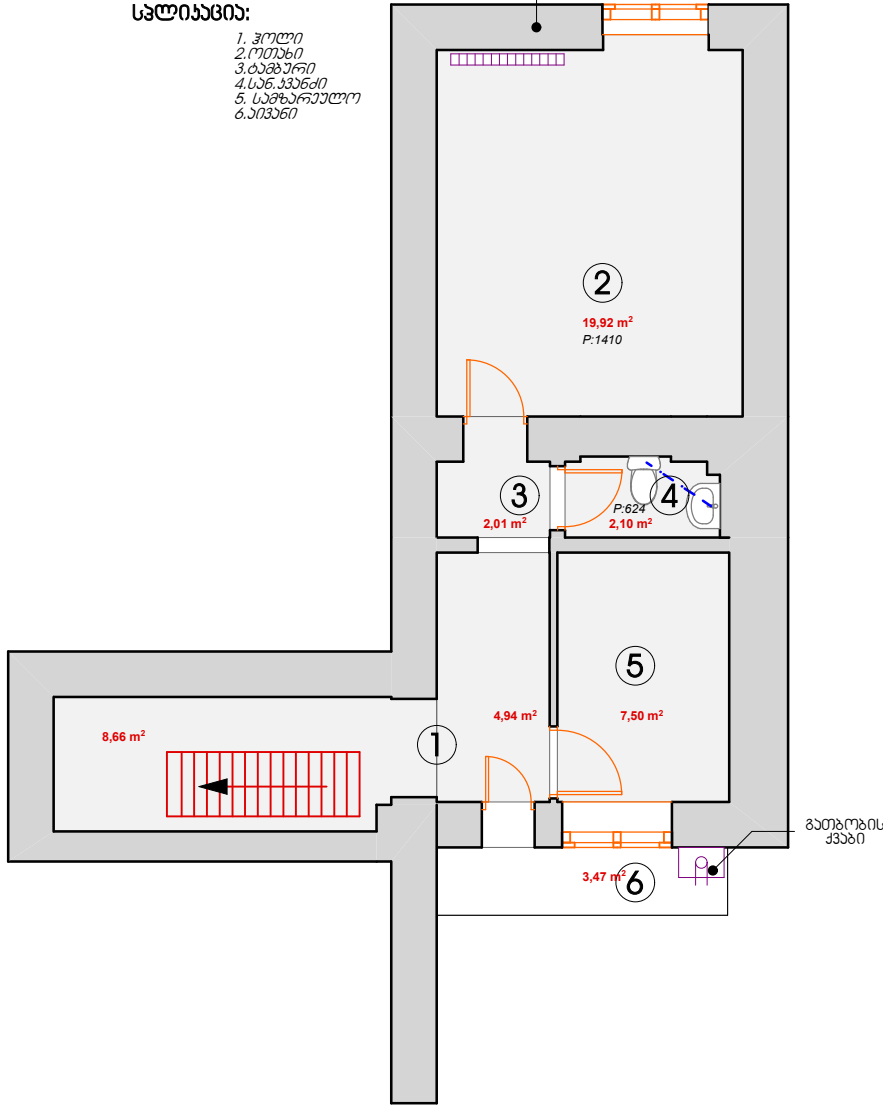


სვლიანობა:

1. მისაღები ოთახი
2. ოთახი
3. ოთახი
4. ოთახი
5. ღერუჯანი
6. ტაბურეტი
7. საბინო ოთახი (ერესპეროვებო)
8. დამხმარე სათავსო
9. სალარო
10. ღერუჯანი
11. ოთახი
12. ღერუჯანი
13. სან. პანში
14. ტაბ. ოთახი

მიწის დარღვევა  
მოდერნიზაცია

II-ე სართულის გეგმა



სვლიანობა:

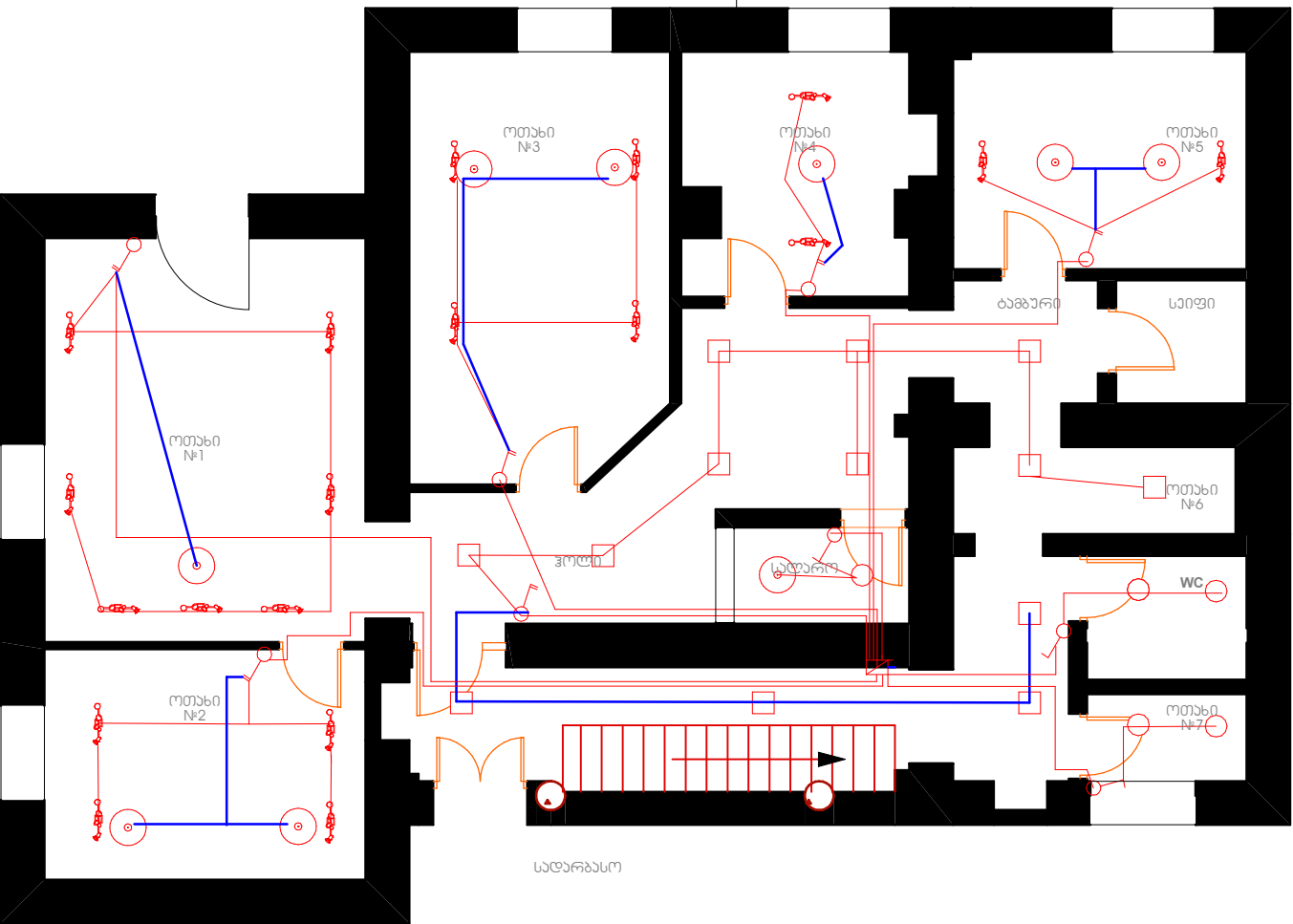
1. კოლო
2. ოთახი
3. ტაბურეტი
4. სან. პანში
5. საშარეულო
6. აივანი

ბათუბის  
კაბი



I-ლი სართულის გეგმა

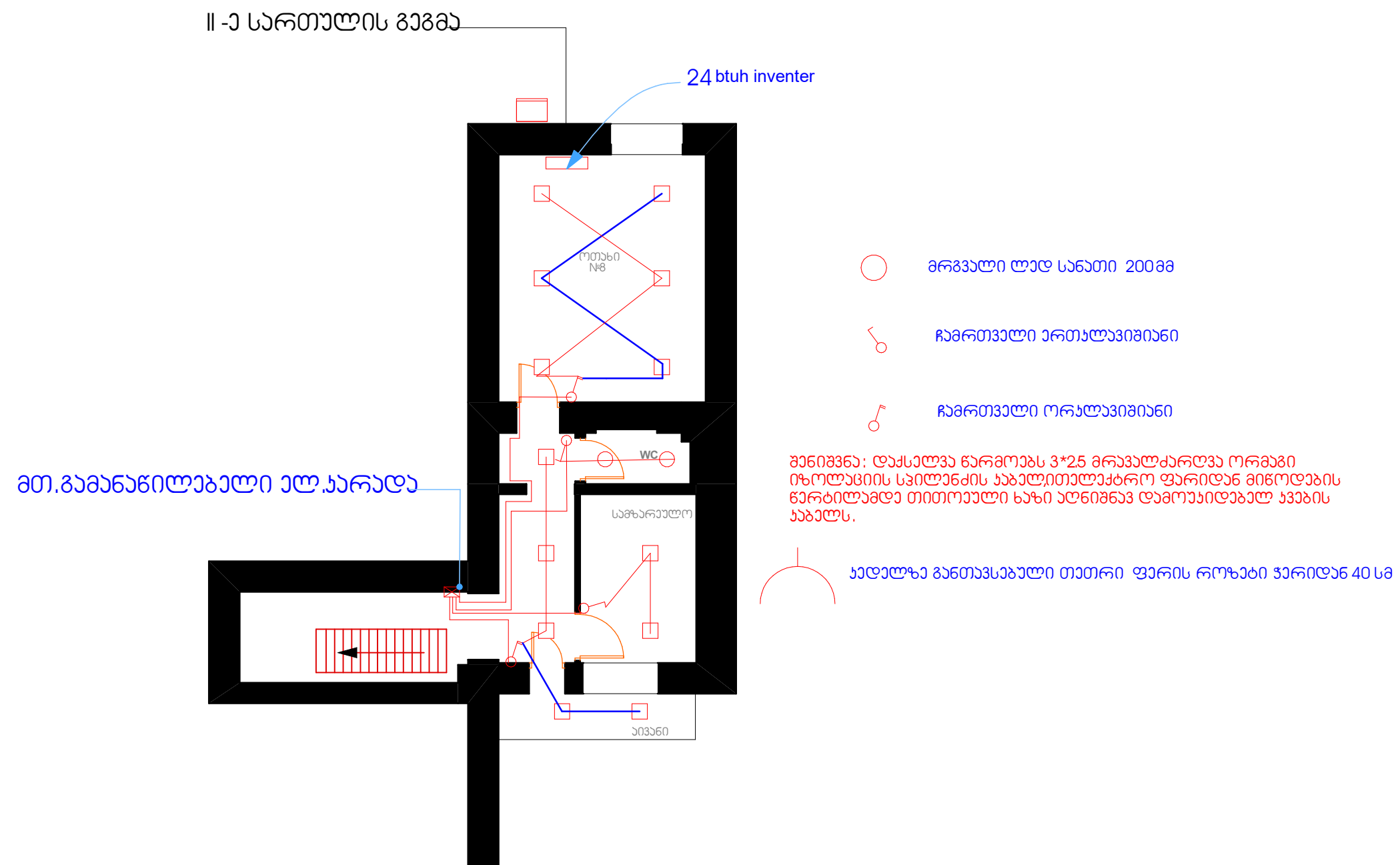
განათების დაქსაღვის სქემა



- წერტილური მიერთების პროექტორი
- ჩამოშვებული ჭალი
- მრგვალი ლაღ სანათი 200 მმ
- დაკრებილი ჭარის სანათი
- ჩამრთვადი ერთლაზიანი
- ჩამრთვადი ორლაზიანი

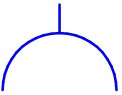
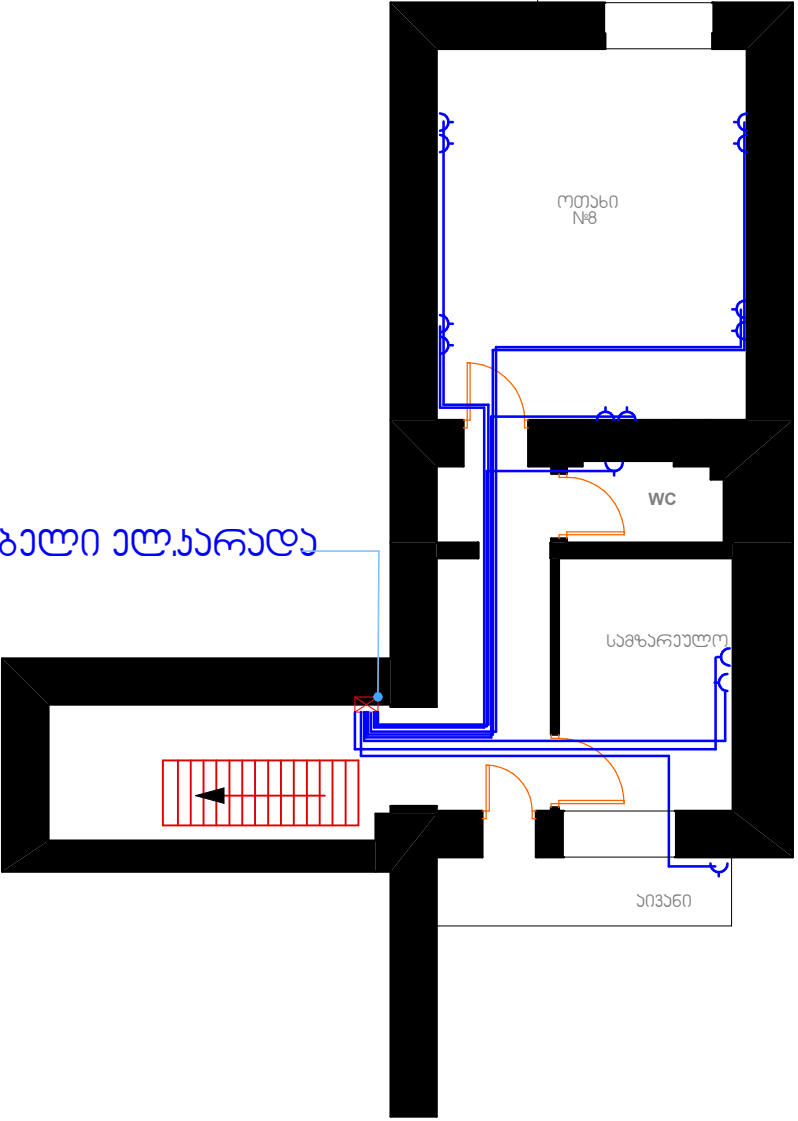
შენიშვნა : დაქსაღვა წარმოებს 3\*2.5 მრავალქაღვა ორმაგი  
იზოლაციის სპილენძის ჯაბლით , აღემატება ფარიდან მიწოდების  
წერტილამდე თითოეული ხაზი აღნიშნავს დამოუკიდებელ ჯაბის  
ჯაბელს .





II -ე სართულის გეგმა

მთ.გამანადილებელი ელ.პარადა



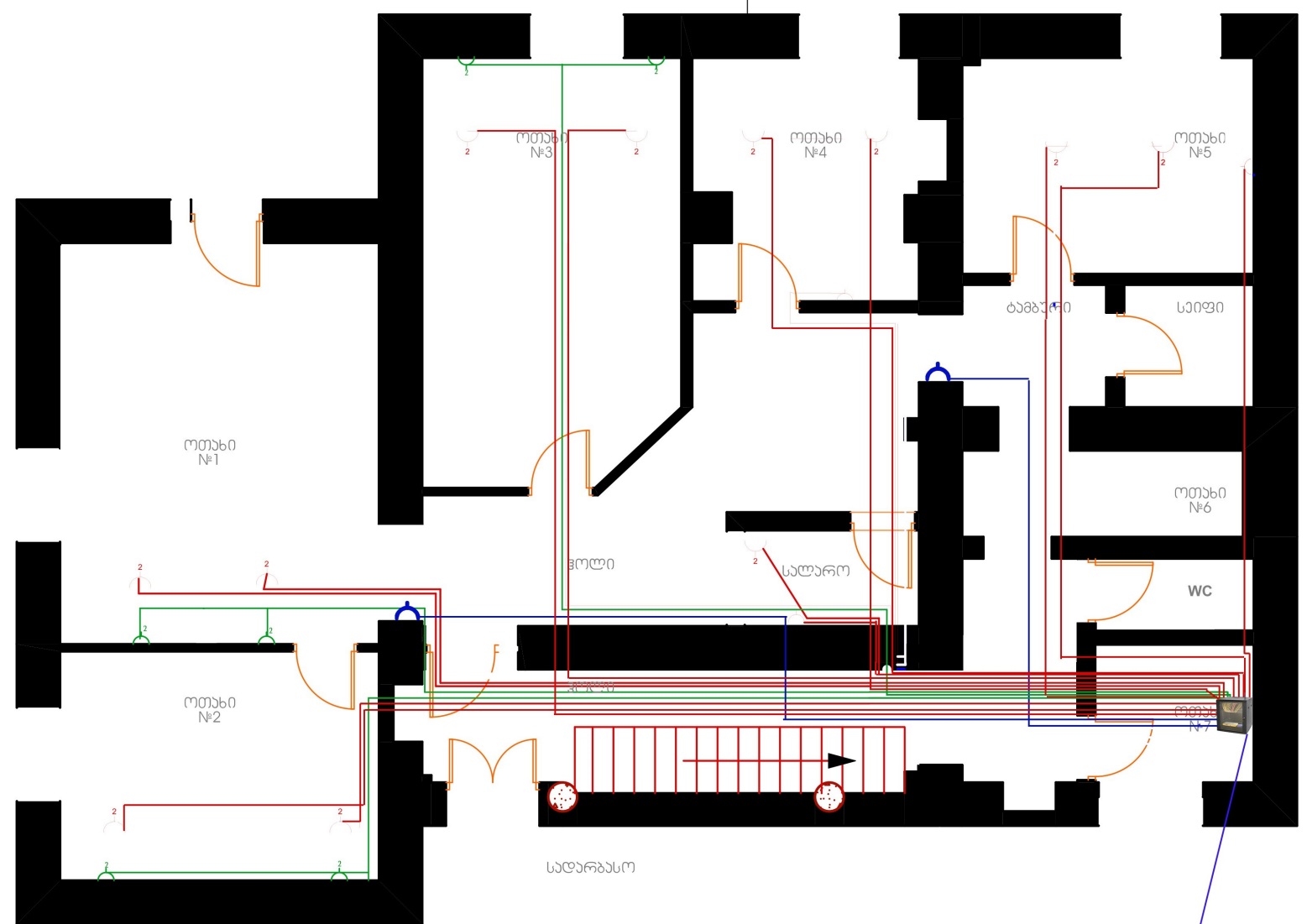
ქალაქის განთავსებული თეთრი ფერის როზატი იატაკიდან 90 სმ

შენიშვნა: დაქსალვა წარმოებს 3\*2.5 მრავალქარღვა ორმაგი  
იზოლაციის სპილენძის აბაღითელაქრო ფარიდან მიწოდების  
წარბილამდე თითოეული სახი აღნიშნავ დამოუკიდებელ ჯვარის  
აბაღს.



I-ლი სართულის გეგმა

ინტერნეტის სქემა



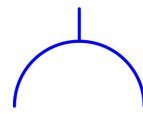
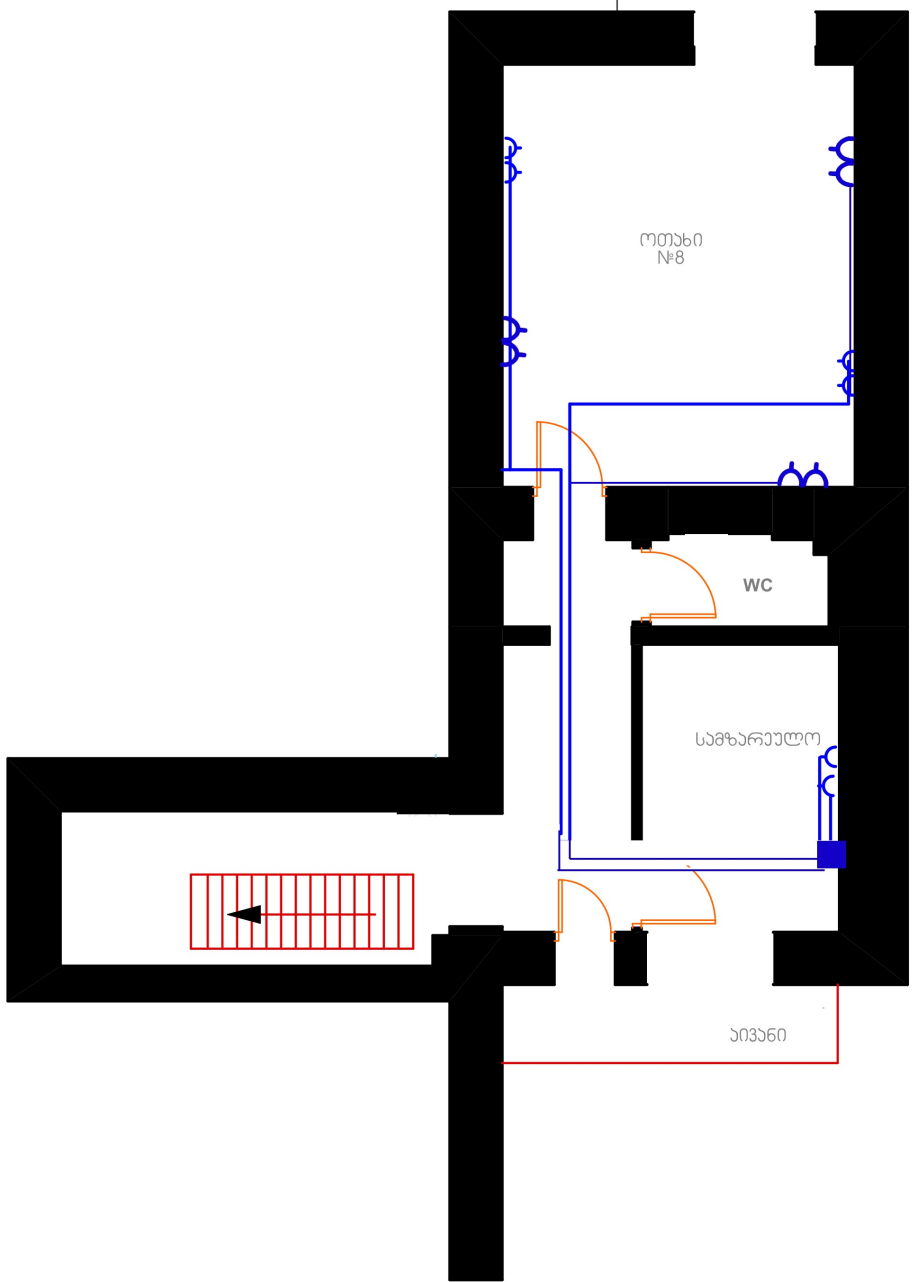
- იატაკში განლაგებული ინტერნეტ როზეტი 2- იანი, შტეფსელის გვერდით
- კედელზე განთავსებული ინტერნეტ როზეტი 2 - იანი, შტეფსელის გვერდით
- კედელზე განთავსებული ინტერნეტის როზეტი 2 იანი, შტეფსელის გვერდით 90 სმ ზე
- კედელზე განთავსებული ინტერნეტის როზეტი 2 იანი, ჭერიდან 30 სმ ზე ჩამოწეული

შენიშვნა : დაქსელვა წარმოებს cat5 FTP სადენით, ყველა სადენი თავს იყრის საკომუნიკაციო კარადაში სადენის დაბოლოებები ზედმეტობით არის დატოვებული 1,5 მეტრით ნახაზზე ვერ ავლენიან ამდენი ხაზები თუმცა ინდივიდუალური წვერი მიდის ყველა წერტილზე 2 ცალი კითხვების შემთხვევაში დამიკავშირდით, ზაზა 577333426

ყველა ინტერნეტ სადენის თავშეყრის ადგილი, საკომუნიკაციო კარადა, სადენები დატოვებული 1,5 მეტრი ზედმეტობით

II-ე სართულის გეგმა

ინტერნეტის სქემა



კედელზე განთავსებული ინტერნეტის როზეტი, იატაკიდან 90 სმ, შტეფელის გვერდით

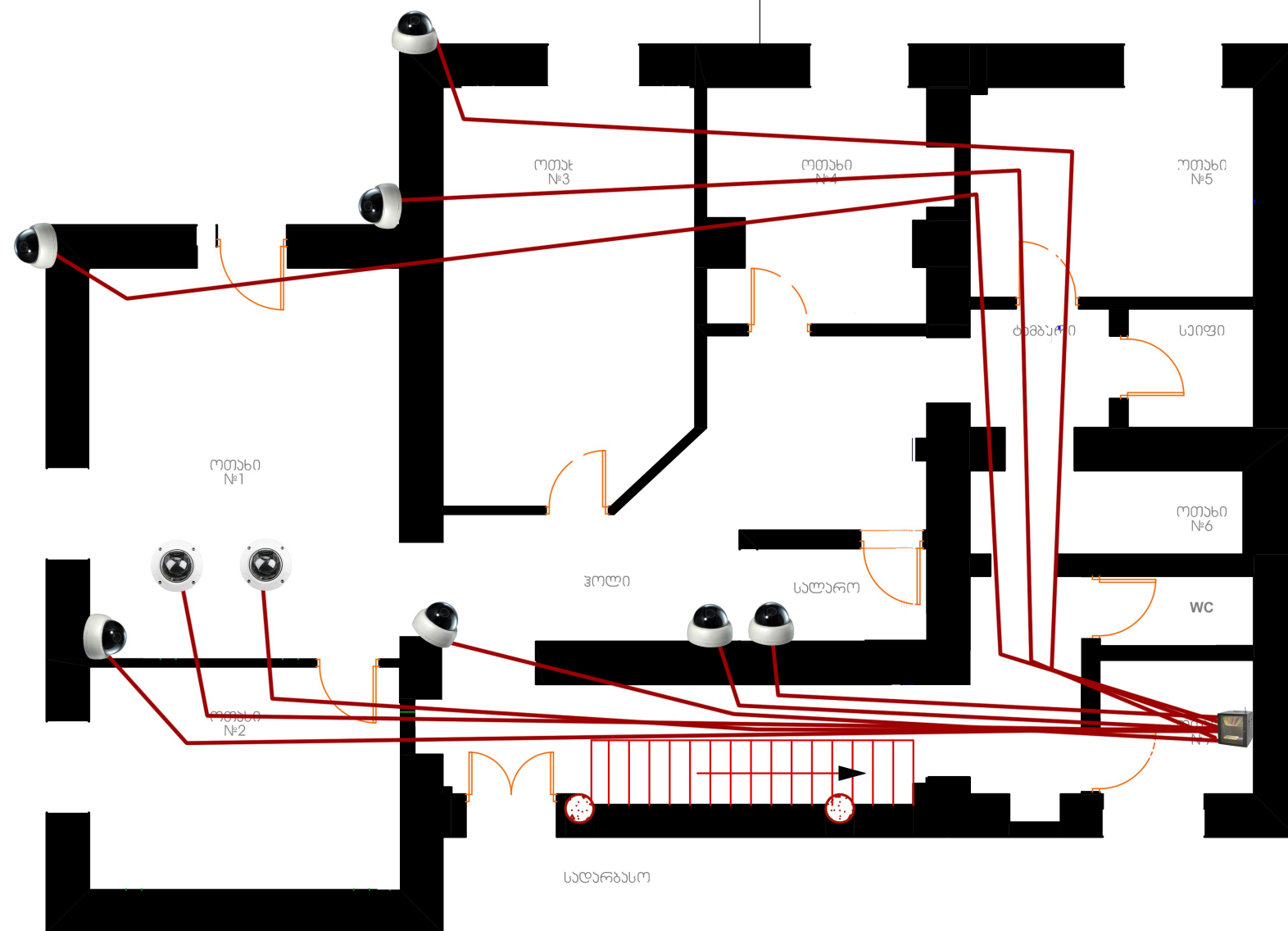
■ პირველ სართულზე ჩამსვლელი არხი, საკომუნიკაციო კარადაში

დაქსელვა წარმოებს cat5 FTP სადენით, ყველა სადენი თავს იყრის საკომუნიკაციო კარადაში 1 სართულზე სადენის დაბოლოებები ზედმეტობით არის დატოვებული 1,5 მეტრით ნახაზზე ვერ ავლნიშნე ამდენი ხაზები თუმცა ინდივიდუალური წვერი მიდის ყველა წერტილზე კითხვების შემთხვევაში დამიკავშირდით, ზაზა 577333426



I-ლი სართულის გეგმა

სამეთვალყურეო კამერების სქემა



კედლიდან გამოყვანილი ინტერნეტის  
სადენი ჭერიდან 20 სმ, 1 მეტრი ზედმეტობით 2 ცალი



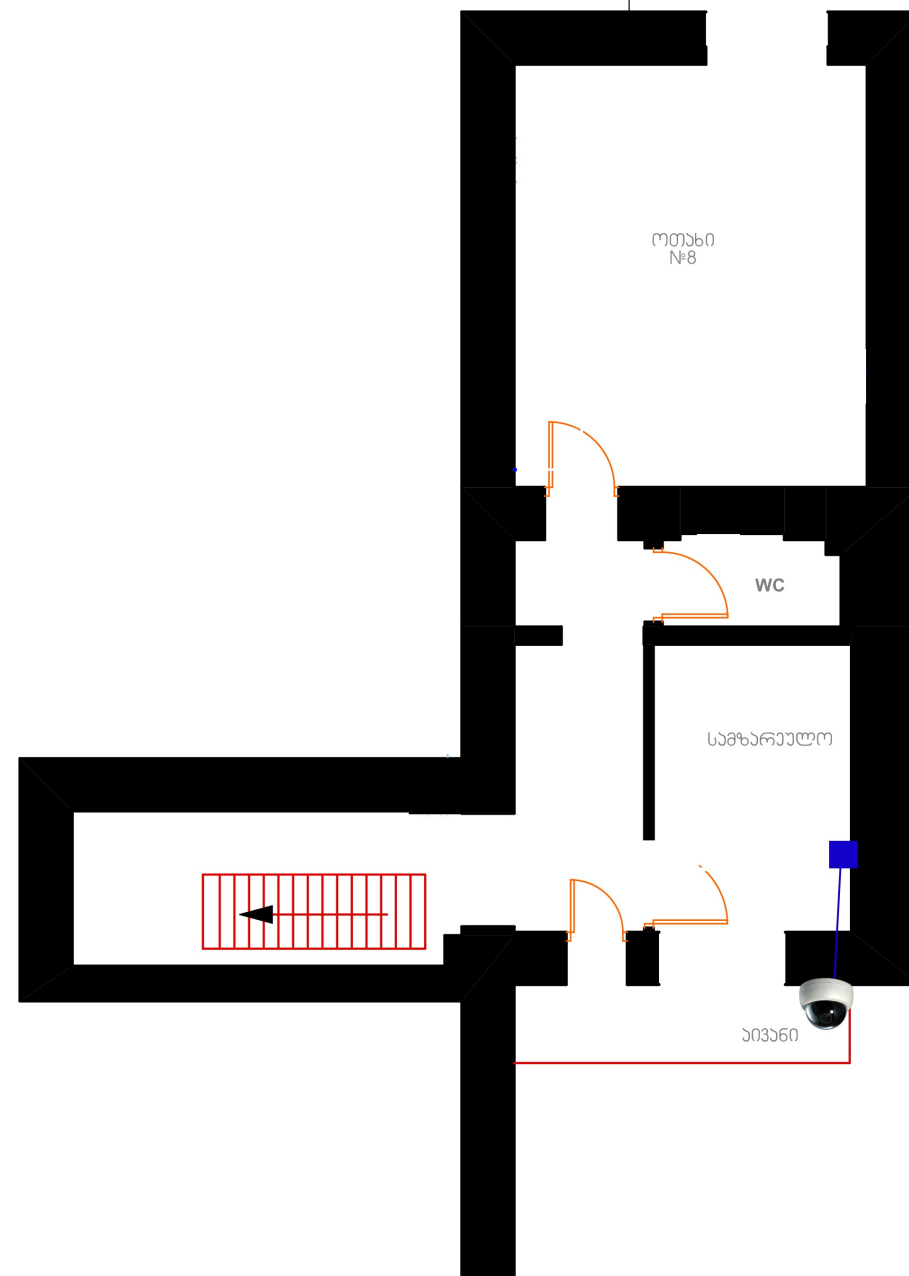
ჭერიდან გამოყვანილი ინტერნეტის  
სადენი 1 მეტრი ზედმეტობით 2 ცალი

შენიშვნა : დაქსელვა წარმოებს cat5 FTP სადენით, ყველა სადენი თავს იყრის საკომუნიკაციო კარადაში  
სადენის დაბოლოებები ზედმეტობით არის დატოვებული 1,5 მეტრით  
ნახაზზე ვერ ავლენიან ამდენი ხაზები თუმცა ინდივიდუალური წვერი მიდის ყველა წერტილზე 2 ცალი  
კითხვების შემთხვევაში დამიკავშირდით, ზაზა 577333426

ყველა ინტერნეტ სადენის თავშეყრის ადგილი, საკომუნიკაციო კარადა,  
სადენები დატოვებული 1,5 მეტრი ზედმეტობით

II-ე სართულის გეგმა

## სამეთვალყურეო კამერების სქემა



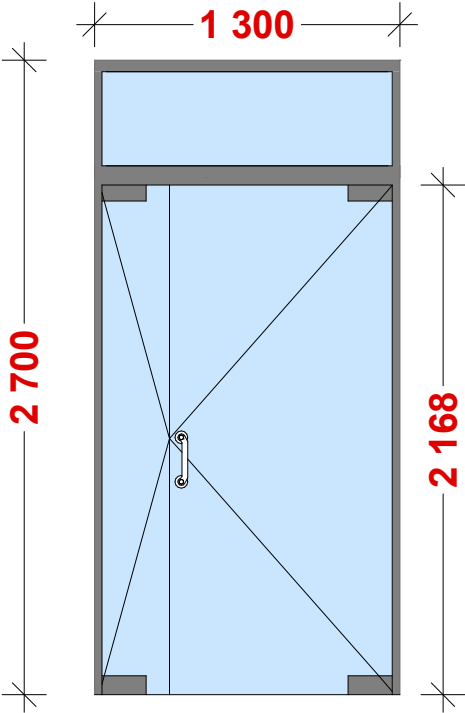
კედლიდან გამოყვანილი ინტერნეტის სადენი წერიდან 20 სმ, 1 მეტრი ზედმეტობით

### ■ პირველ სართულზე ჩამსვლელი არხი, საკომუნიკაციო კარადაში

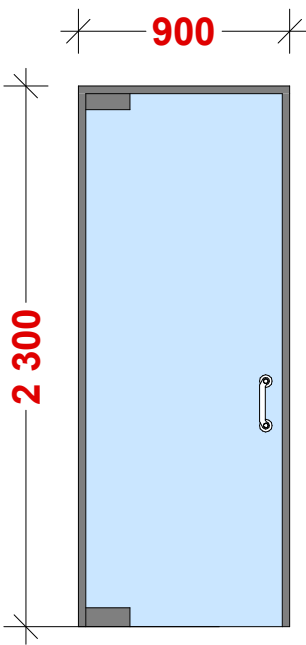
დაქსელვა წარმოებს cat5 FTP სადენით, ყველა სადენი თავს იყრის საკომუნიკაციო კარადაში 1 სართულზე სადენის დაბოლოებები ზედმეტობით არის დატოვებული 1,5 მეტრით

კითხვების შემთხვევაში დამიკავშირდით, ზაზა 577333426

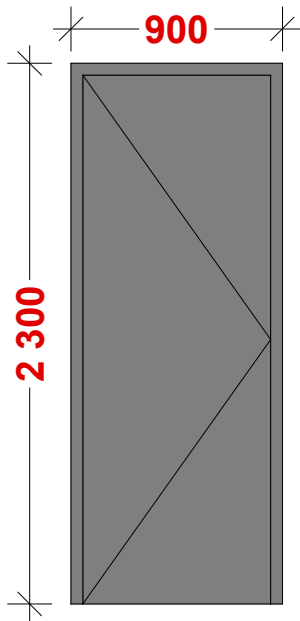
ხარ-ბანჯრების შესვლიანია



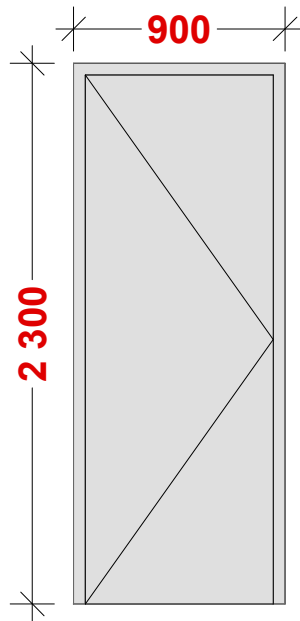
ჟ-1 10მმ მინა  
გაჰი ალუმინის  
ალათეგჰი 3,51მ<sup>2</sup>  
13



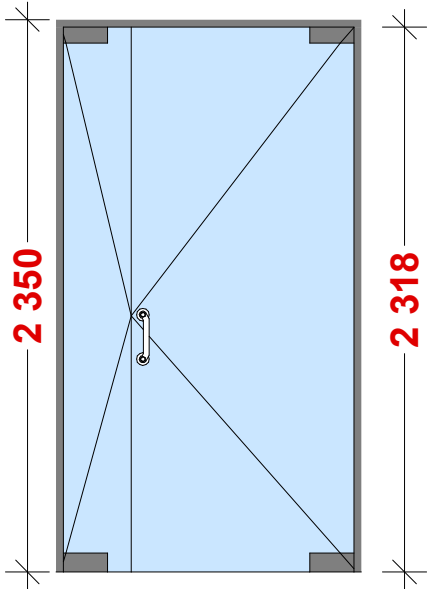
ჟ-2 10მმ მინა  
გაჰი ალუმინის  
ალათეგჰი 2.07მ<sup>2</sup>  
43



ჟ-3 არსებუღი ლითონის  
ხარი ლეგჰა გაჰი  
ანტიჰოროზიული  
სალეგჰით 2.07მ<sup>2</sup>



ჟ-4 MDF -ის ხარი  
ხის ეფექტით 2.07მ<sup>2</sup>  
53



ჟ-5 10მმ მინა  
გაჰი ალუმინის  
ალათეგჰი 3.05მ<sup>2</sup>  
13





## ინტერიერის დიზაინი





## სერვის ცენტრი ირაკლი აბაშიძის ქ. N 22 ბ24-22

### (განმარტებითი ბარათი)

სარემონტო ობიექტში არსებული ინვენტარის გატანა უნდა მოხდეს დაუზიანებლად, დამკვეთის მიერ შერჩეულ ადგილას. ამის შემდეგ უნდა მოხდეს სადემონტაჟო სამუშაოების დაწყება.

N1 და N2 ოთახების ჭერის მხოლოდ დეკორატიული ნაწილის დემონტაჟი (იხ.პროექტი). მათ შორის არსებული ტიხრის შევსება ჭერამდე და დამუშავება. ასევე N9 ოთახის წინ, ჭერის დეკორატიული ნაწილის დემონტაჟი.

სალაროს ოთახის წინ, არსებული ბუნებრივი ქვებით მოპირკეთებული ნაწილის დემონტაჟი. შენობის პირველ სართულზე არსებული შიდა კარ-ფანჯრების დემონტაჟი. ასევე უნდა მოხდეს, N2 და N3 ოთახების ტიხრებში ჩასმული ფანჯრების დემონტაჟი და შევსება-დამუშავება. სერვის ცენტრში არსებული კერამო გრანიტის ფილების, ლამინატისა და ღიობების ქვეშ, არსებული ბუნებრივი ფილების დემონტაჟი (იხ.სადემონტაჟო ნახაზი). პროექტში გათვალისწინებულია სან.კვანძის (N13) გადიდება ტექნიკური ოთახის ხარჯზე. ტიხრის გადატანა უნდა მოხდეს 70სმ-ით ტექნიკურ ოთახში (N14).

უნდა მოხდეს მეორე სართულზე არსებული სან.კვანძის სრული რემონტი, ასევე სამზარეულოსა და დერეფანს შორის არსებული ტიხრის ჭერამდე შევსება თაბაშირ-მუყაოს ფილებით. მე-2 სართულზე ოთახი N2-ის სრული შიდა რემონტი. შენობის პირველსა და მეორე სართულზე იცვლება კარები (იხ. კარ-ფანჯრების ექსპლიკაცია). ოთახების და დერეფნების კედლებზე უნდა მოხდეს ხის დეკორატიული პანელების მონტაჟი (იხ. ინტერიერის დიზაინი).

უნდა მოხდეს სერვის ცენტრის ორივე სართულზე ელ. დაქსელვა, გათბობა-გაგრილების სისტემებისა და კამერების მონტაჟი (იხ.პროექტი).

პროექტში გათვალისწინებულია სერვის ცენტრის ფასადის ღებვა, თეთრი საფასადე საღებავით და 0-დან 90სმ სიმაღლეზე კერამიკული ფილის მიკვრა.

სარემონტო სამუშაოების შემდეგ უნდა მოხდეს შენობის დასუფთავება და ჩაბარება.

სარემონტო მასალების ასევე სან-კვანძების ფურნიტურის შეთანხმება უნდა მოხდეს დამკვეთთან.