

შ.პ.ს. "YGE"

ორსართულიანი შუშის საამქრო ქ. თბილისში
ს.პ. 01.11.04.017.089

კონსტრუქციული ნაწილი



შეასრულა

თ. მსართია

მთ. კონსტრუქტორი

ლ. ნიქაბაძე

თბილისი 2022

შ.პ.ს. "YGE"

ბანმართმობითი ბარათი

წინამდებარე წარმოადგენს ქ. თბილისში, ბაღნარის ქუჩა №2ა-ში მდებარე მიწის ნაკვეთზე ასაშენებელი ორსართულიანი შეშის საამქროს კონსტრუქციული ნაწილის განმარტებით ბარათს.

სვეტებად გამოყენებულია რკინაბეტონის მონოლითური სვეტები ზომით 50X60 სმ და 40X40 სმ. გადახურვას წარმოადგენს ლითონის ფერმებზე მოწყობილი ბურული. ბურულის მასალად გამოყენებულია სამფენოვანი პანელები. შენობის პერიმეტრი იფუთება სამშენებლო ბლოკით.

შენობის საძირკველს წარმოადგენს რკინაბეტონის ფილა ზომით 33X18.4 მ, სისქით 50 სმ.

შენობის საძირკველის მოწყობამდე დაიყაროს ბალასტი სისქით 30 სმ და დაიტკეპნოს ვიბროსატკეპნით. ბალასტის ფენის მოწყობის შემდეგ დაიყაროს ღორღი სისქით 10 სმ. საძირკველების ძირზე ეწყობა 10 სმ სისქის ბეტონის მომზადება კლასით B-7.5. სამუშაოთა წარმოებისას დაცული უნდა იყოს СНиП 3.02.01-87 ЗЕМЛЯНЫЕ СООРУЖЕНИЯ, ОСНОВАНИЯ И ФУНДАМЕНТЫ 10.1÷10.5 პუნქტების მოთხოვნები. მიწის მოსამზადებელი სამუშაოები წარმართოს ინჟინერ-გეოლოგის ზედამხედველობის ქვეშ. საძირკველის ფუძე მიღებული იქნეს ინჟინერ-გეოლოგის მიერ შესაბამისი აქტის გაფორმებით.

რკინაბეტონის კონსტრუქცია გრუნტთან შეხების ადგილებში შეიღებოს ცხელი ბიტუმის ფენით ორჯერ.

კონსტრუქციებისათვის ბეტონის სიმტკიცის კლასი B-25, ხოლო არმატურის კლასი A-500C და A240C.

შედულება გათვალისწინებულია 342A ტიპის ელექტროდით (ГОСТ 6467 – 75*). შედულების სიგრძედ მიღებული იქნას არანაკლებ 4.8 მმ, სისქედ არანაკლებ შესაღებელი ელემენტების მინიმალური სისქე. კონსტრუქციის ასაწყობად საჭირო შედულების ნაკერების უმრავლესობა უნდა განხორციელდეს სამშენებლო მოედანზე.

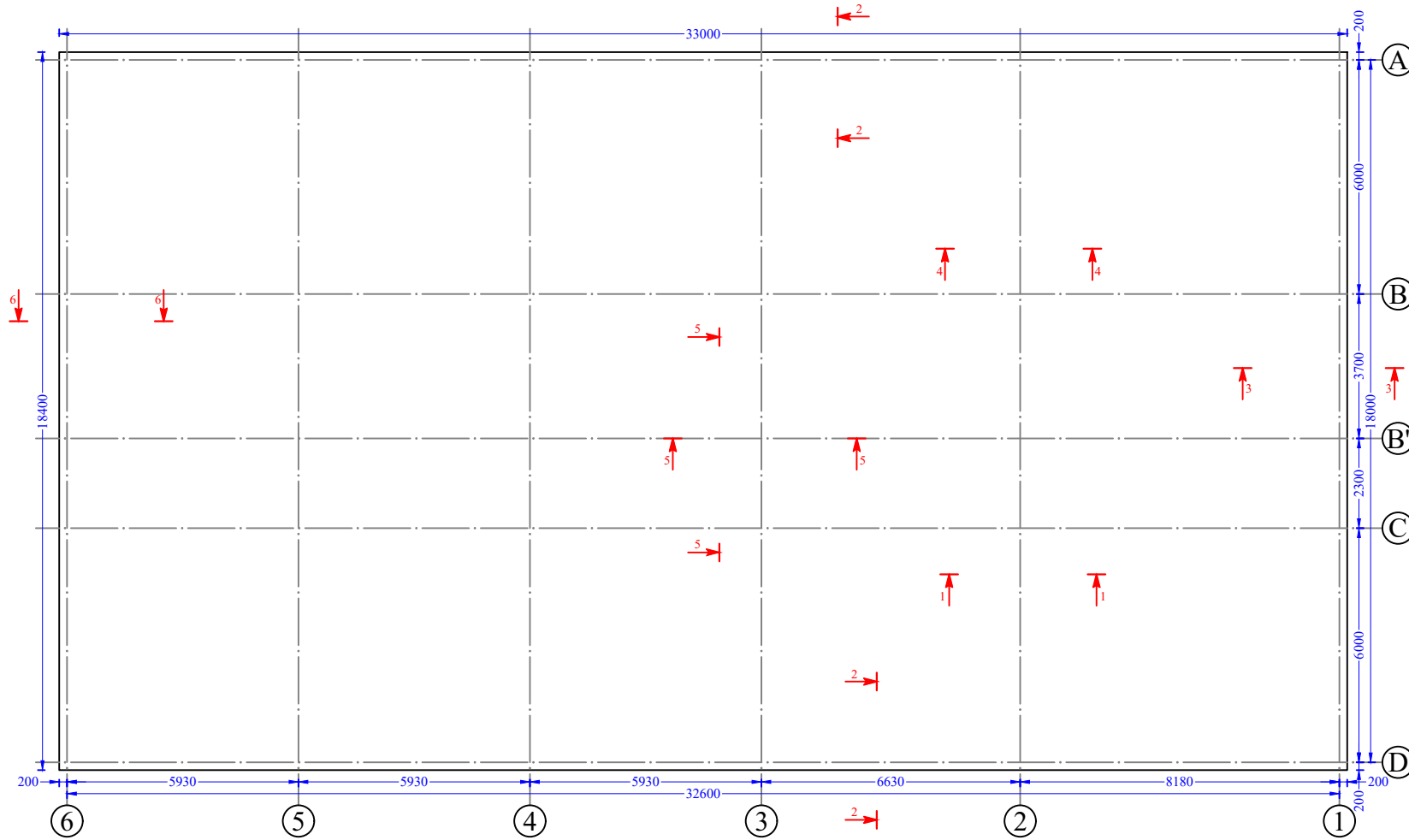
მონტაჟის შემდეგ ლითონის კონსტრუქციები შეიღებოს ორი პირი ანტიკოროზიული საღებავით.

მშენებლობის დასრულების შემდეგ უნდა შესრულდეს ტერიტორიის ისეთი მოშანდაკება, რომელიც უზრუნველყოფს შენობის საძირკველებში ატმოსფერული ნალექების მოხვედრას და საიმედო ჩაშვებას სანიაღვრო ქსელში. უზრუნველყოფილი უნდა იყოს სახურავიდან ჩამონადენი წყლის ორგანიზებული შეკრება.

შენობა-ნაგებობას +5.100 ნიშნულზე გააჩნია ხიდურა ამწე. ვინაიდან დამკვეთის მხრიდან ვერ მოხერხდა ამწის ტექნიკური და გეომეტრიული პარამეტრების მოწოდება, გაანგარიშების დროს პირობითად აღებული იქნა ხიდურა ამწე, რომლის საკუთარი წონა წარმოადგენს 2.5 ტონას, ტვირთამწეობა კი 5 ტონას (ჯამში 7.5 ტონა). იმ შემთხვევაში თუ ხიდურა ამწის ბორბლების როადენობა განსხვავებული იქნება ოთხისგან, (ორი ერთ მხარეს, ორი მეორე მხარეს) და ბორბლებს შორის დაშორება იქნება 1.5 მეტრზე მეტი ან ნაკლები, ეცნობოს პროექტანტ ორგანიზაციას რათა მოხდეს შენობის ხელახლა გადაანგარიშება. მშენებლობის დაწყებამდე აუცილებელია დადგინდეს ამწის პარამეტრები და ეცნობოს საპროექტო ორგანიზაციას.

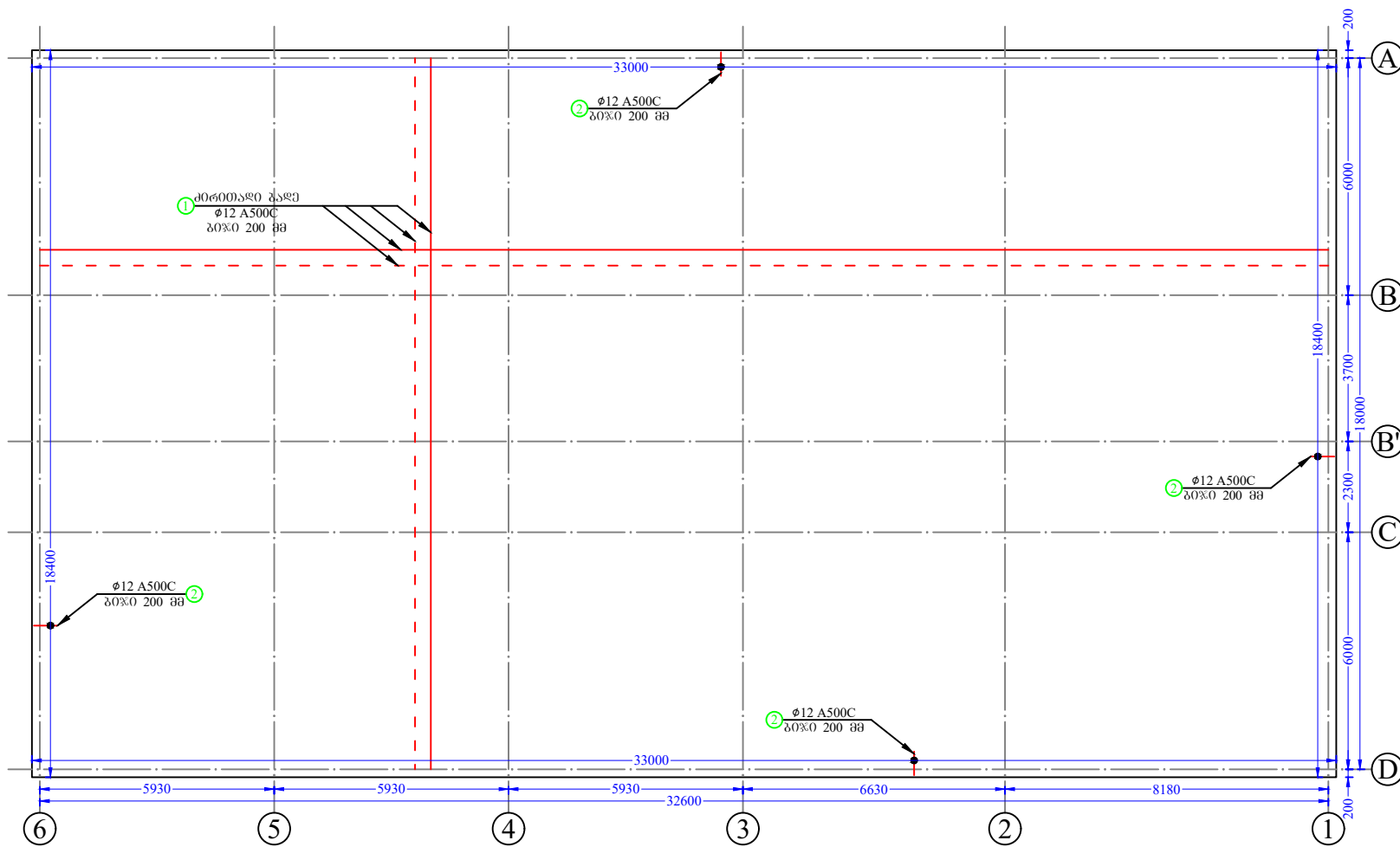
შენობების მზიდი კონსტრუქციების, როგორც ერთიანი სივრცული სისტემის გაანგარიშება მუდმივ და დროებით ვერტიკალურ დატვირთვებზე და აგრეთვე პორიზონტალურ 8 ბალიან სეისმურ ზემოქმედებაზე, ჩატარებულია სერთიფიცირებული საანგარიშო კომპლექსი ЛИРА-САПР 2015-ის საშუალებით. პროექტი დამუშავებულია ქვეყანაში მოქმედი ნორმატული დოკუმენტების "სეისმომედეგი მშენებლობა(პნ 01.01-09)" ბეტონისა და რკინაბეტონის კონსტრუქციები (პნ 03.01-09)"; "მშენებლობის და ნაგებობების ფუძეები (პნ 02.01-08)" "საამშენებლო კლიმატოლოგია" СНиП 2.01.07.85 Нагрузки и воздействия; СНиП I-23-81 Стальные конструкции. СНиП 2.03. II -85. Защита строительных конструкции от коррозии მოთხოვნების შესაბამისად.

სამიერკვლის ფილის სანქლიბო ნახაზი



ფორ.	A3	თბილისი 2022 წ.
		დაკვეთა
შ ე ნ ი შ ვ ნ ე ბ ი		
1. ქვაბულის მიღება მოხდეს ინჟინერ-პეოლოგის მიერ შესაბამისი აქტის ბაზირებით.		
პროექტი ნოშენა		
დაკვეთი		
მისამართი	ა. თბილისი, პანკაძის ქუჩა №2ა, ს/ა 011104.017.089	
პროექტის სახელწოდება	ოცნათესობის შენობის საპირფარეო	
თანამდებობა	გვარდი	სელმეთვერა
შეასრულა	თ. მსარტია	<i>თ. მსარტია</i>
კონსტრუქტორი	დ. ნიძარაძე	<i>დ. ნიძარაძე</i>
თარიღი		
		სამიერკვლის ფილის სანქლიბო ნახაზი
სტაფის	ფურცელი	ფურცლები
მკ	კ-1	32

სამორეკვის ფილის არმირების სქემა
ძირითადი ბაჟი



შ ე ნ ი შ ე ნ ე ბ ი

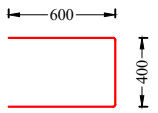
- ძვანულის მიღება მოხდეს ინჟინერ-პროექტორის მიერ შესაბამისი აქტის გაფორმებით.
- არმატურის ძირითადი ღერის გაღება φ40 მმ

პროექტი ნომერი

დამკვეთი			
მისამართი	ა. თბილისი, პანკაძის ქუჩა №2ა, ს/პ 01.11.04.017.089		
პროექტის სახელწოდება	ოცნათეობის შენობის სახარტო		
თანამდებობა	განარი	სამშენავერა	თარიღი
შესრულა	თ. მსართის	<i>თ. მსართის</i>	
კონსტრუქტორი	დ. ნიძარაძე	<i>დ. ნიძარაძე</i>	

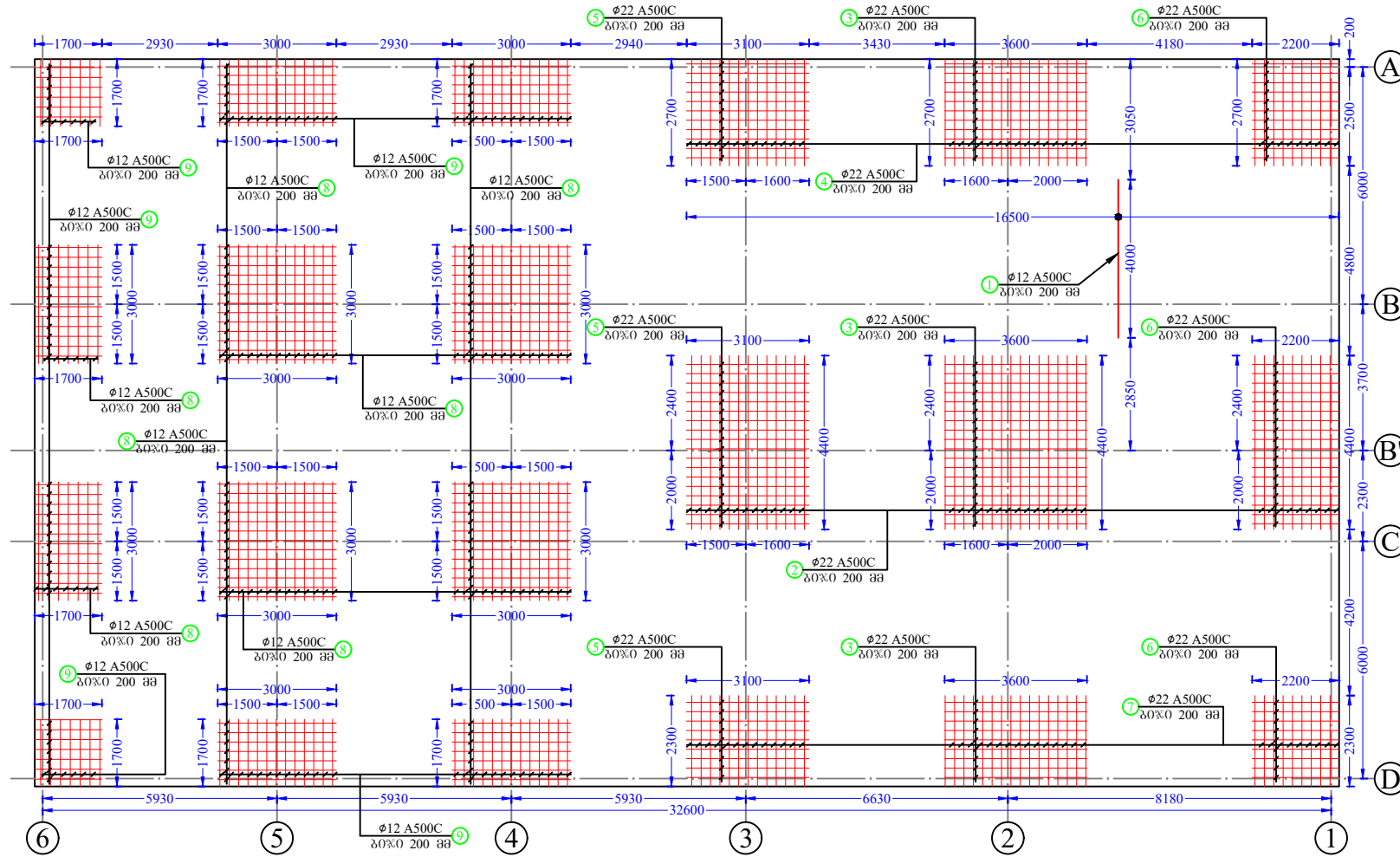
მასალის სპეციფიკაცია										
კლასიფიკაციის კოდები	პოზ. №	ეკივი მმ.	Ø და კლ.	L მმ.	n ც.	n x L მ.	მასა კგ.			
							ერთი პოზ.	ყველა პოზ.	სულ	
რკინა-ბეტონის სამორეკვის ძირითადი ბაჟი	1	12000 შარბას აბიძის	12 A500C	12000	1170	14040	10.66	12468	12468	
	2	1600	12 A500C	1600	514	822	1.42	730	730	
Σ									13198	
ბეტონი B25 V= 304.00 მ ³										

პოზ. №2



თარიღი		სამორეკვის ფილის არმირების სქემა ძირითადი ბაჟი მასალის სპეციფიკაცია
სტადია	ფურცელი	ფურცლები
მკ	კ-2	32

საპირკველის ფილის არმირების სქემა
 ძველა შრის ღამაჯვითი ღერების მოწყობის გეგმა



მახვლის სპეციფიკაცია

შეღებები	პოზ. №	გრძობის მმ.	Ø და კლ.	L მმ.	n ც.	n x L მ.	მახა კვ.		
							ფრთხი პოზ.	ფეკულა პოზ.	სულ
რამბაჯვითის საბირანგლო, ძველა შრის ღამაჯვითი ღერები	1	4000	12 A500C	4000	83	332	3.55	295	295
	2	4400	22 A500C	4400	50	220	13.11	656	656
	3	3600	22 A500C	3600	49	176	10.73	526	526
	4	2700	22 A500C	2700	47	127	8.05	378	378
	5	3100	22 A500C	3100	49	152	9.24	453	453
	6	2200	22 A500C	2200	49	108	6.56	321	321
	7	2300	22 A500C	2300	47	108	6.85	322	322
	8	3000	12 A500C	3000	182	546	2.66	485	485
	9	1700	12 A500C	1700	132	224	1.51	199	199
					Σ			3634	

შ ე ბ ი შ ე ნ ე ბ ი

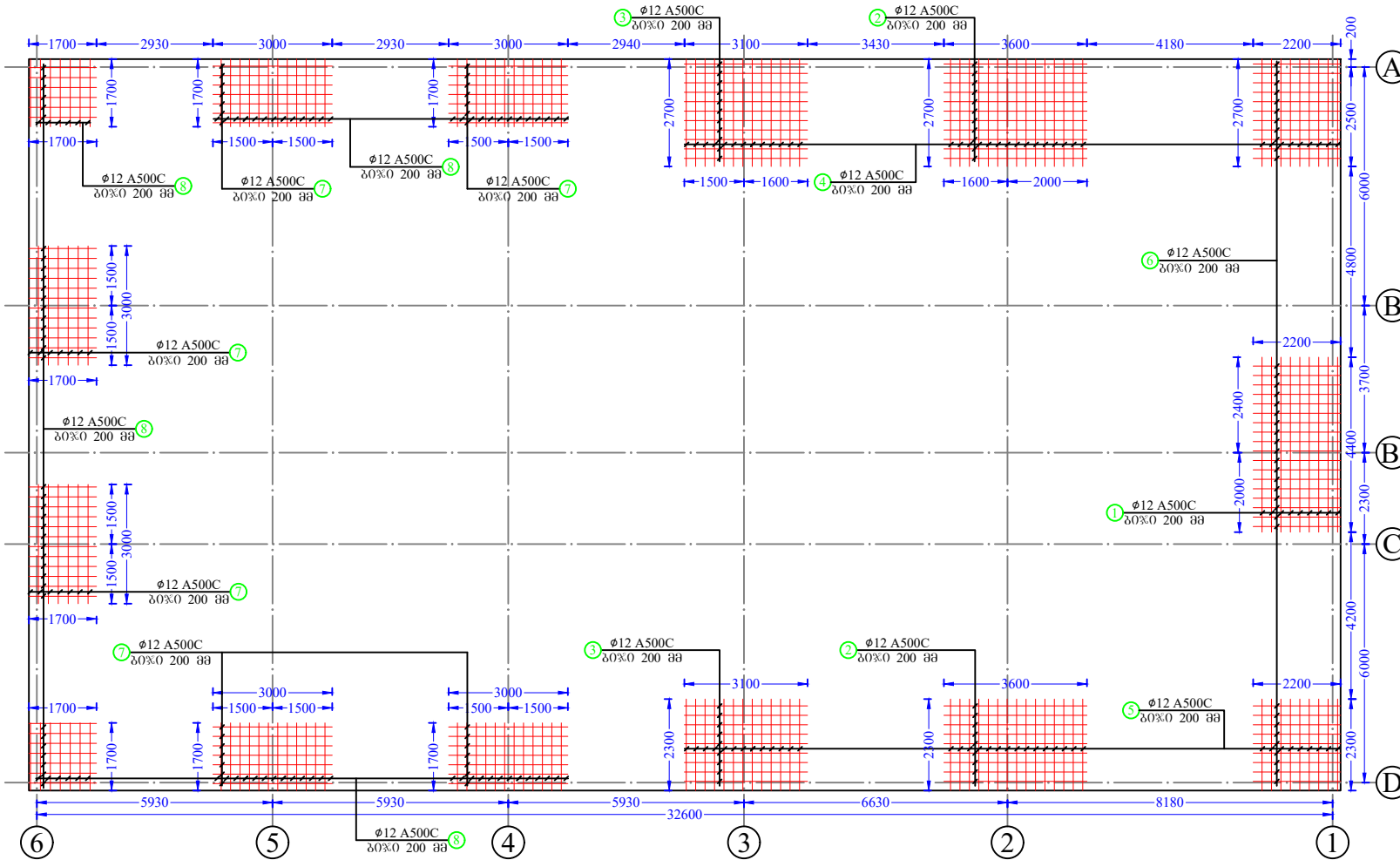
პროექტი ნომერი

ღამაჯვითი			
მისამართი	ა. თბილისი, ზაფხულის ქუჩა №2ა, ს/პ 011104.017.089		
პროექტის სახელწოდება	ორსართულიანი შენობის საპირკველი		
თანამშრომლები	გეგმერი	სექსტორული	თარიღი
შეხარება	თ. მხარეთის	<i>[Signature]</i>	
კონსტრუქტორი	ლ. ნიქიპაძე	<i>[Signature]</i>	

თანარი		საპირკველის ფილის არმირების სქემა ძველა შრის ღამაჯვითი ღერების მოწყობის გეგმა, მახვლის სპეციფიკაცია
სტადია	ფურცელი	
მკ	კ-3	

სტადია	ფურცელი	ფურცლები
მკ	კ-3	32

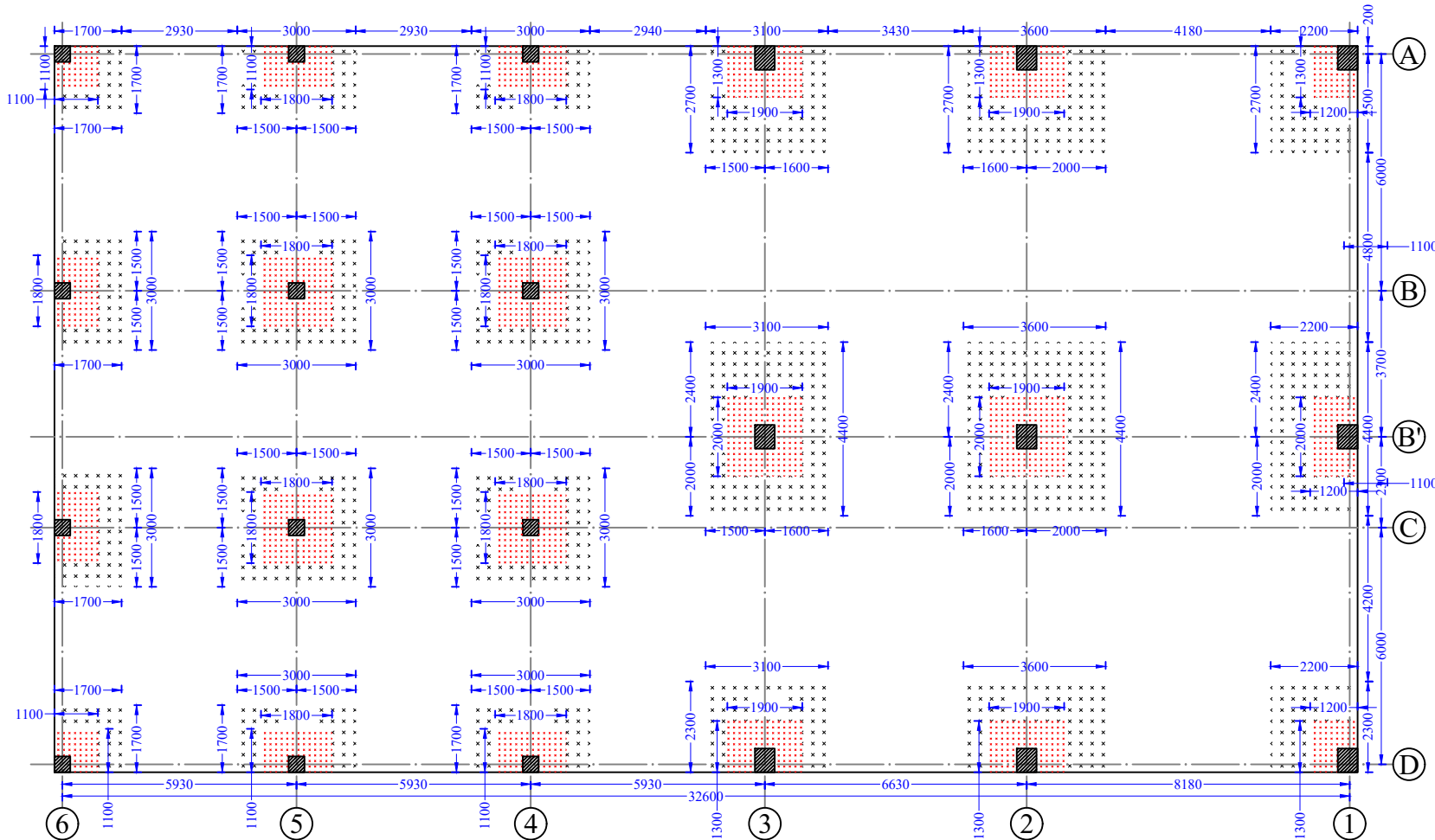
საპროექტო ფილის არმირების სქემა
 ზედა შრის ღამატბიითი ღერძის მოწყობის გეგმა



მომწოდებელი	მახასიამოვნების სპეციფიკაცია								
	პოზ. №	განმარტვის მმ.	Ø დიამ.	L მმ.	n ც.	n x L მ.	ფართობი კვ.მ.	ფუძვლიანი კვ.მ.	სულ
არმირების საბრუნავი, ქვედა შრის ღამატბიითი ღერძი	1	4400	12 A500C	4400	12	53	3.91	47	47
	2	3600	12 A500C	3600	26	94	3.20	83	83
	3	3100	12 A500C	3100	26	81	2.75	72	72
	4	2700	12 A500C	2700	47	127	2.40	113	113
	5	2300	12 A500C	2300	47	108	2.04	96	96
	6	2200	12 A500C	2200	49	108	1.95	96	96
	7	3000	12 A500C	3000	54	162	2.66	144	144
	8	1700	12 A500C	1700	132	224	1.51	199	199
				Σ					849

ფორ. A3	თბილისი 2022 წ.	
ღამატბი		
შ ე ბ ი შ ე ნ ე ბ ი		
პროექტი 607660		
ღამატბი	დ. თბილისი, პანკაძის ქუჩა №2ა, ს/პ 011104.017.089	
პროექტის სახელწოდება	ოფისი/ბინის შენობის საპროექტო	
თანამშრომლები	განმარტვის, სპეციალისტი, თბილისი	
შეასრულა	თ. მსხარეთის	
კონსტრუქტორი	ღ. ნიკიფორიძე	
თარიღი	საპროექტო ფილის არმირების სქემა ზედა შრის ღამატბიითი ღერძის მოწყობის გეგმა, მასშტაბი: 1:100	
სტადია	ფურცელი	ფურცლები
მკ	კ-4	32

საძირკვლის ფილის არმირების სქემა
 ჰერტიკალური ღერძის მიწის გზის



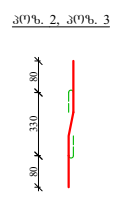
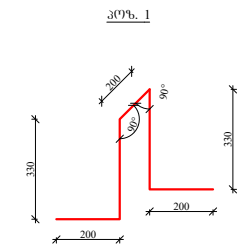
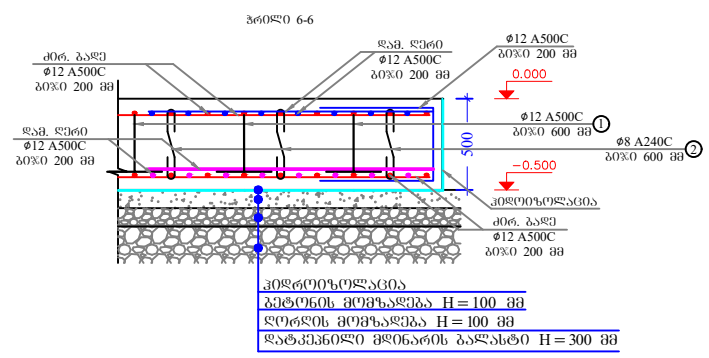
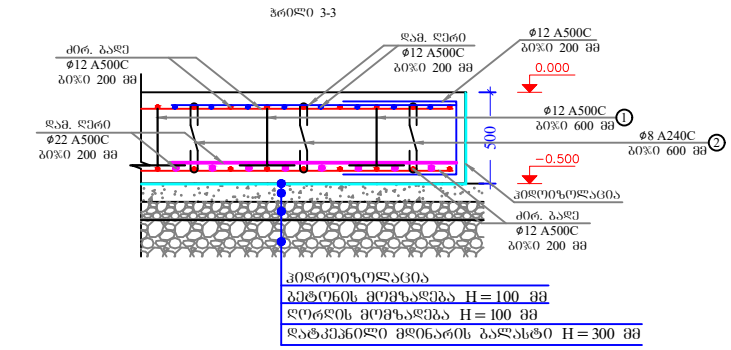
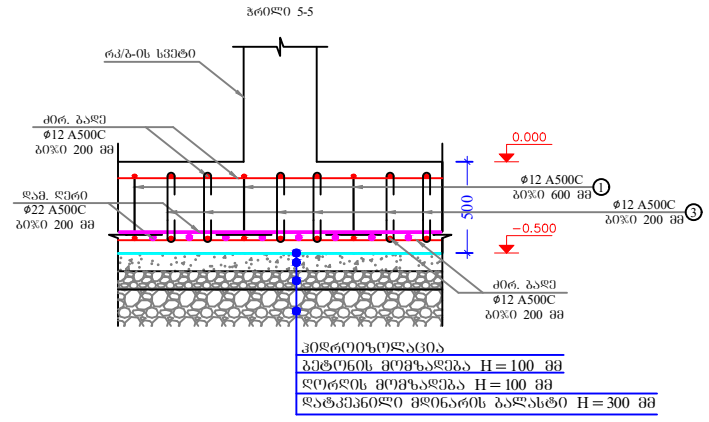
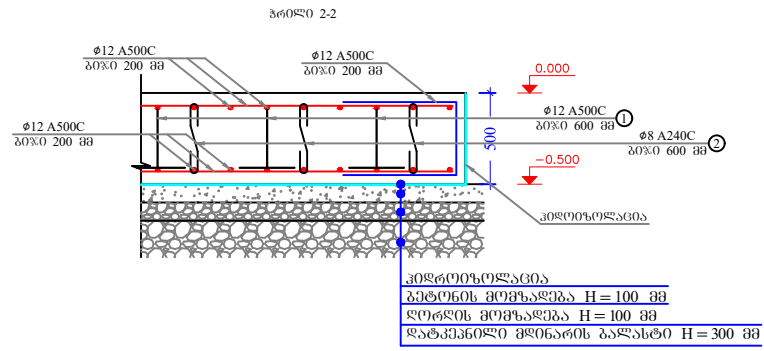
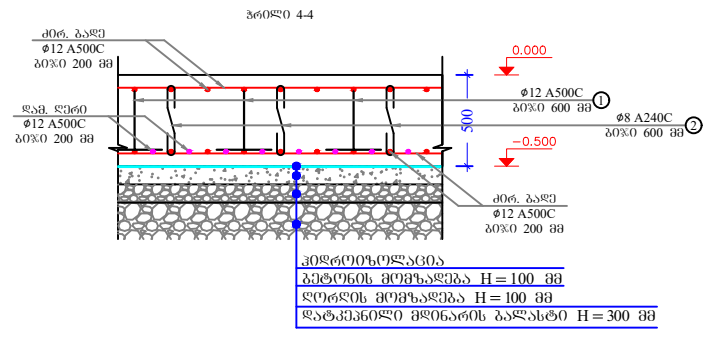
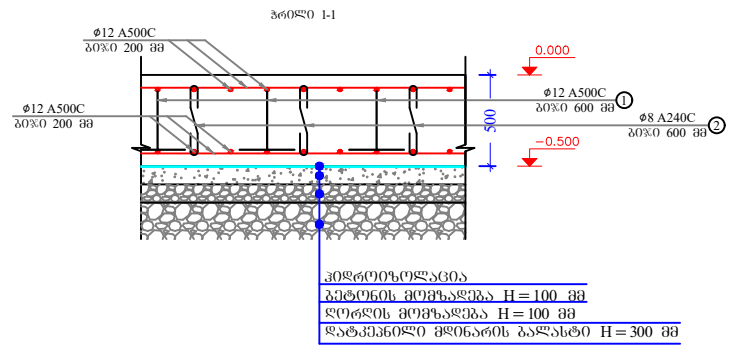
ფორ.	A3		თბილისი 2022 წ.	
	ლაკიძის			
შ ე ნ ი შ ე ნ ე ბ ი				
პირობითი ნიშნები				
XXXXXXXX	ჰერტ. ღერძი ϕ8 A240C, პიჯი 0 400			
.....	ჰერტ. ღერძი ϕ12 A500C, პიჯი 200			
ლაკიძის				
ქონისარტის	ა. თბილისი, ზაზნაძის ქუჩა №2ა, ს/პ 011104.017.089			
პროექტის სახელწოდება	ოსტანდარტული ფილის საფუძველი			
თანამდებობა	გენერ.	სამშენაქვერს	თბილისი	
შეასრულა	თ. მსნარტის	<i>თ. მსნარტის</i>		
კონსტრუქტორი	ლ. ნიქაშვილი	<i>ლ. ნიქაშვილი</i>		
<p>საძირკვლის ფილის არმირების სქემა ჰერტიკალური ღერძის მიწის გზის</p>				
თარიღი				
სტადია	ფურცელი	ფურცლები		
მმ	კ-5	32		

შ ე ბ ი შ ე ბ ე ბ ი

პირებიოი ნოშენბი

დაკვეთი			
მისამართი	d. თბილისი, პარკნოი ქუჩი №2ა, ს/პ 011.104.017.089		
პროექტის სახელწოდება	ოცნაროიშენიშენი შენი სახეობი		
თანამდებობა	პირი	სულშეშენი	თარიღი
შენიშვნა	თ. მხარეი	<i>თ. მხარეი</i>	
პროექტორი	ლ. ნიძარაძე	<i>ლ. ნიძარაძე</i>	

თანარი	პროილი 1-1, პროილი 2-2, პროილი 3-3, პროილი 4-4, პროილი 5-5, პროილი 6-6, მასალის სპეციფიკაცია	
სტადია	ფურცელი	ფურცლები
მე	კ-6	32



მასალის სპეციფიკაცია									
ქონიტიტილიტი	პოხ. №	ქეტიბი მმ.	Ø და კლ.	L მმ.	n ც.	n x L მ.	მასა კგ.		
							ერთი პოხ.	ქველა პოხ.	სულ
რეინფორსირი საბინიშენი მონიშენი	1	1260	12 A500C	1260	1736	2187	1.12	1942	1942
	2	490	8 A240C	490	1560	764	0.44	679	679
	3	490	12 A500C	490	1150	564	0.44	500	500
Σ									3122

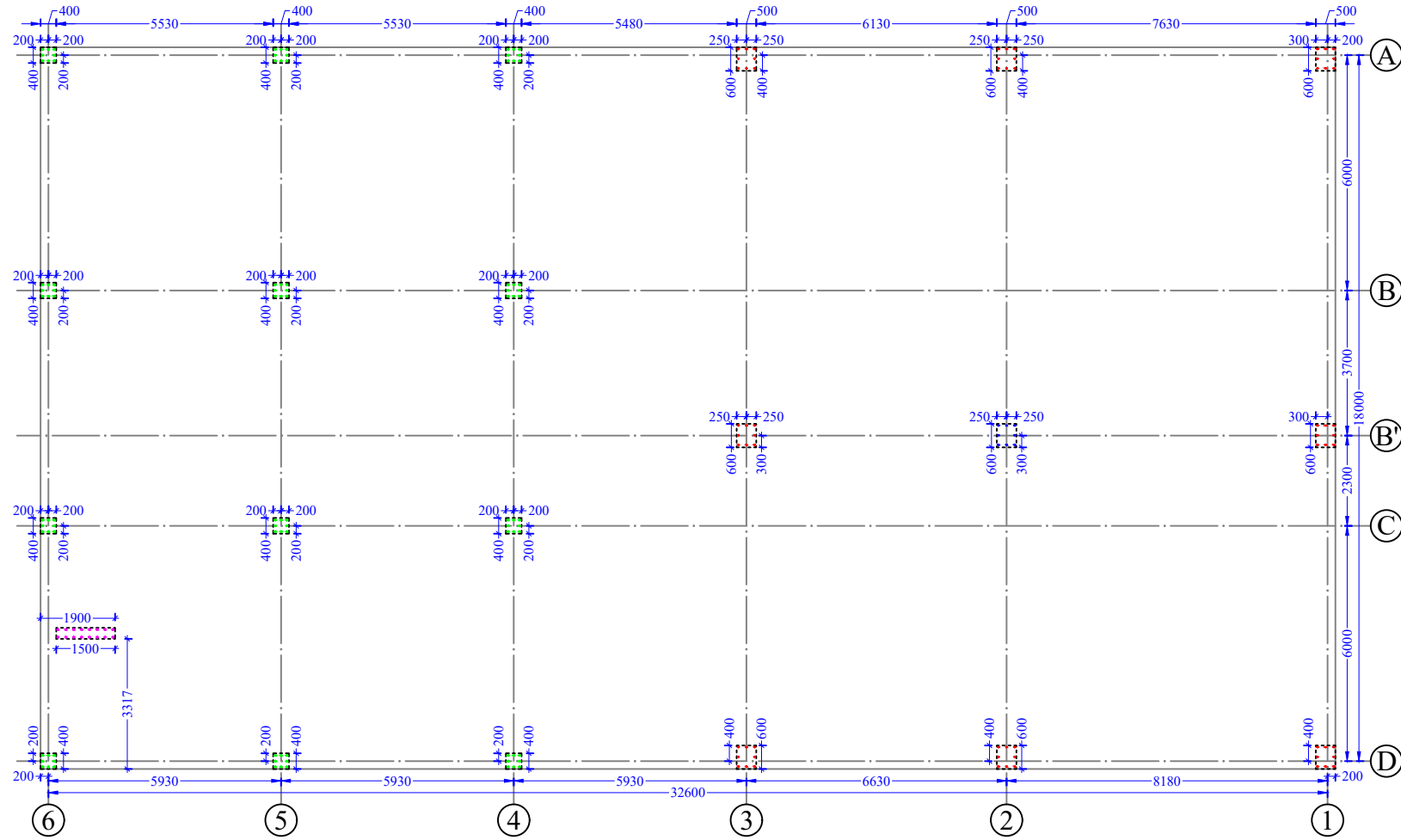
შ 3 6 0 შ 3 6 3 0

პირებიოი ნოშნეპი

- ⋯ ⌀22 A500C
- ⋯ ⌀18 A500C
- ⋯ ⌀28 A500C
- ⋯ ⌀12 A500C

ღამკეთი	
მისამართი	ა. თბილისი, პანანოის ქუჩა №2ა, ს/ა 011104.017.089
პროექტის სახელწოდება	ოზონოქონიანი შუბის სააბრეო
თანამდებობა	განარი
შეასრულა	თ. მსარეთის
კონსტრუქტორი	ღ. ნიძაბაძე

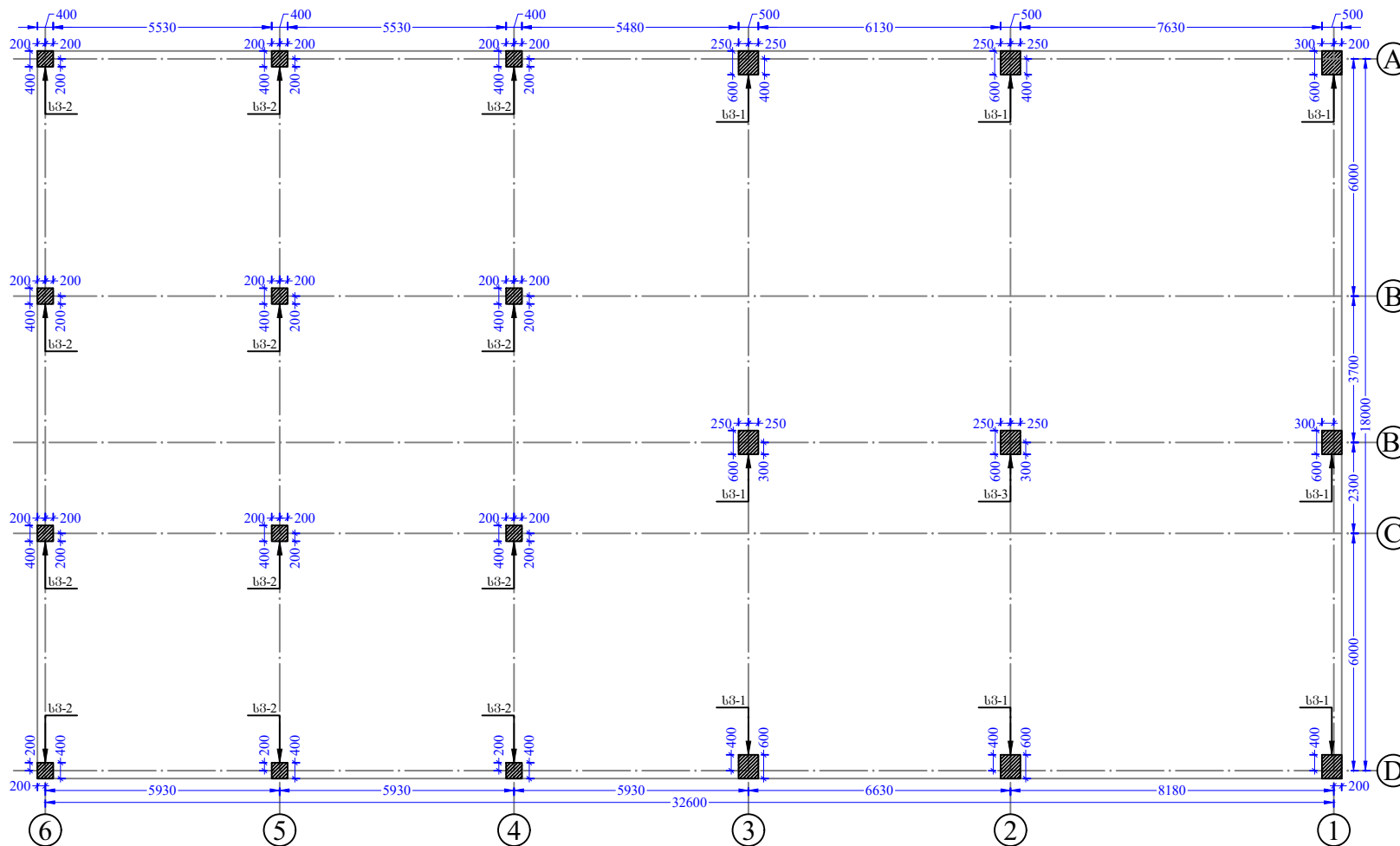
ნაშენების მოწყობის გეგმა



მასალის სპეციფიკაცია									
ელემენტი	ეკიპი მმ.	Ø და კლ.	L მმ.	n ც.	n x L მ.	მასა კგ.			
						ერთი პოზ.	ყველა პოზ.	სულ	
ნაშენების	2500 2000	25 A500C	2500	64	160	9.63	616	616	
	2000 1500	18 A500C	2000	96	192	4.00	384	384	
	1500 1100	12 A500C	1500	16	24	1.33	21	21	
	2200 1700	28 A500C	2200	8	18	10.63	85	85	

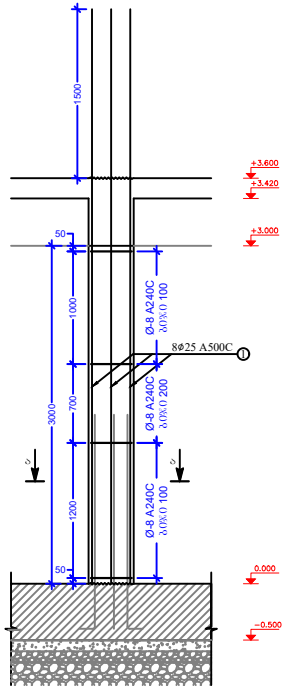
თარიღი		
სტადია	ფურცელი	ფურცლები
მკ	კ-7	32

რკინაბეტონის სვეტების მოწყობის გეგმა ±0.000 ნიშნულზე

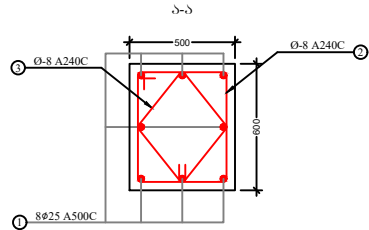
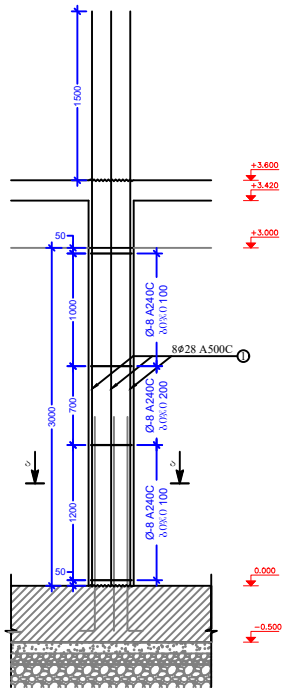


ფორ.	A3	თბილისი 2022 წ.
		დაკვეთა
შ ე ნ 0 შ ვ ნ ე ბ 0		
პროექტი ნიშნები		
დაგეგვითი		
მისამართი	ა. თბილისი, პანკაძის ქუჩა №2ა, ს/ა 011104.017.089	
პროექტის სახელწოდება	ოცნათეობის შენობის საპროექტო	
თანამშრომლობა	გვარდი	სემანოვიძე თბილისი
შეასრულა	თ. მსხრტილა	<i>თ. მსხრტილა</i>
კონსტრუქტორი	დ. ნიძარაძე	<i>დ. ნიძარაძე</i>
თარიღი		რკინაბეტონის სვეტების მოწყობის გეგმა ±0.000 ნიშნულზე
სტადია	ფურცელი	ფურცლები
გვ	კ-8	32

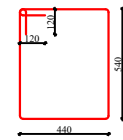
სპეციალური 1, 8 ცხელი



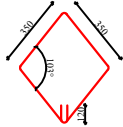
სპეციალური 3, 1 ცხელი



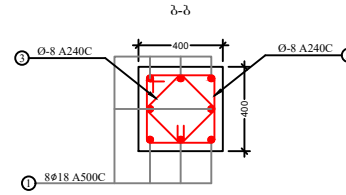
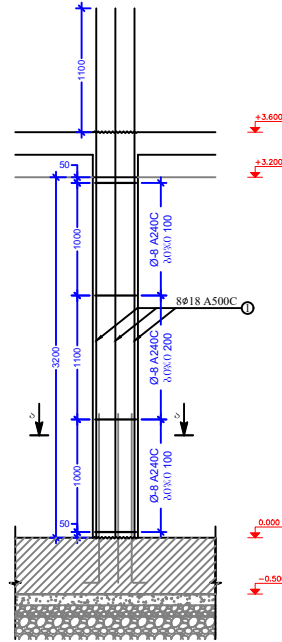
პოზ. 2



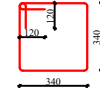
პოზ. 3



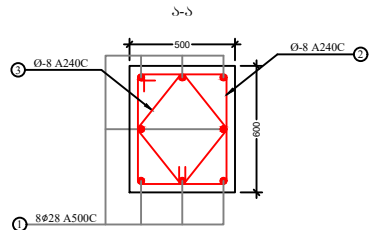
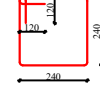
სპეციალური 2, 11 ცხელი



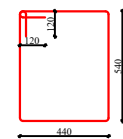
პოზ. 2



პოზ. 3



პოზ. 2



პოზ. 3



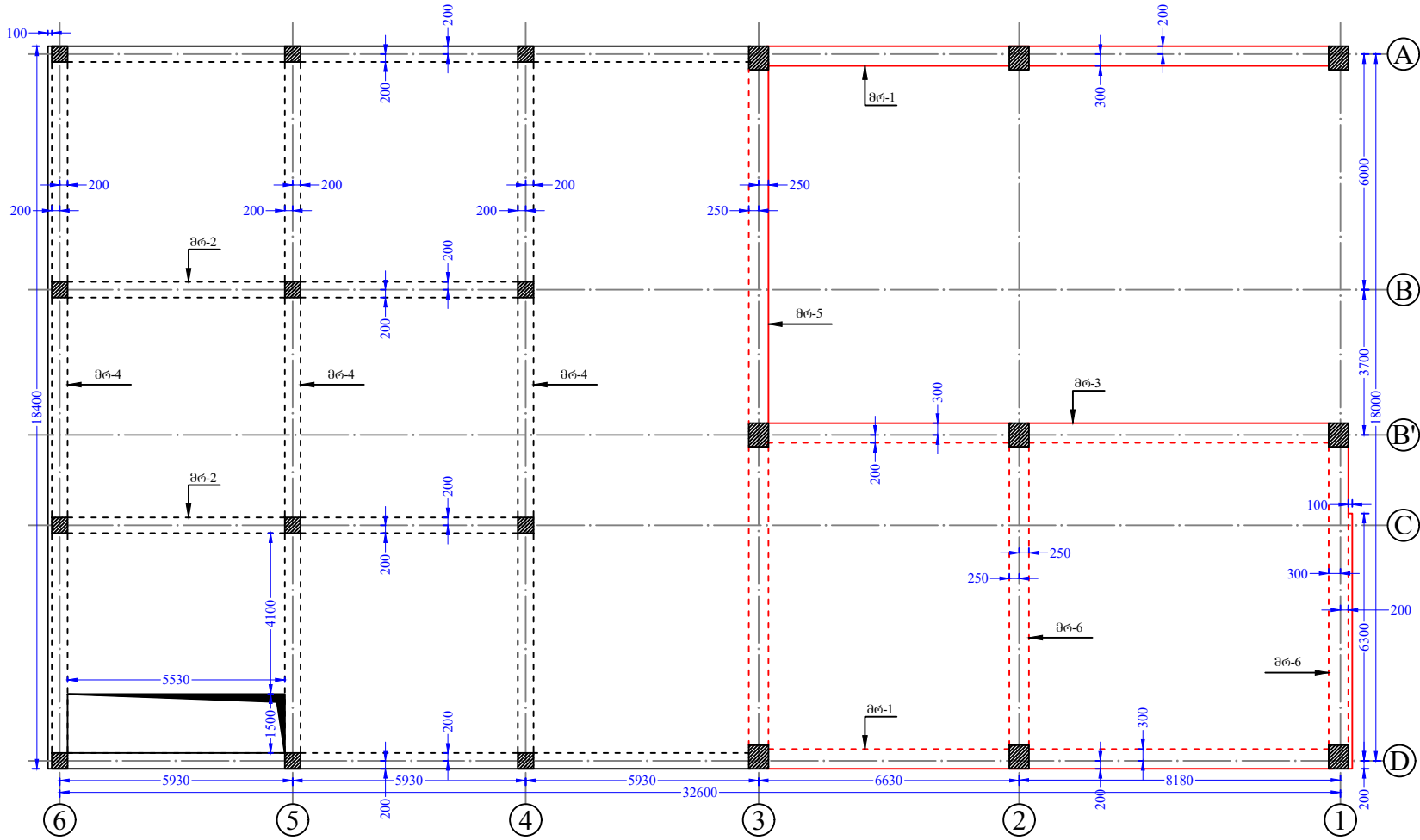
მასალის სპეციფიკაცია										
გადასაშვანი	პოზ. №	ქსოვი მმ.	Ø	და კლ.	L მმ.	n ც.	n x L მ.	მასა კვ.		
								ერთი პოზ.	ყველა პოზ.	სულ
სპეციალური 1, 9 ცხელი	1	5100	25	A500C	5100	64	326	19.64	1257	1257
	2	2200	8	A240C	2200	216	475	0.87	188	188
	3	1640	8	A240C	1640	216	354	0.65	140	140
									Σ	1584
პეტიონი B25 V= 7.20 მ ³										
სპეციალური 2, 11 ცხელი	1	4700	18	A500C	4700	96	451	9.40	902	902
	2	1600	8	A240C	1600	312	499	0.63	197	197
	3	1200	8	A240C	1200	312	374	0.47	148	148
									Σ	1247
პეტიონი B25 V= 6.20 მ ³										
სპეციალური 3, 1 ცხელი	1	4700	28	A500C	4700	8	38	22.70	182	182
	2	2200	8	A240C	2200	27	59	0.87	23	23
	3	1640	8	A240C	1640	27	44	0.65	17	17
									Σ	223
პეტიონი B25 V= 0.80 მ ³										

შ ე ბ ი შ ე ნ ე ბ ი

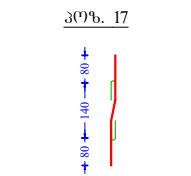
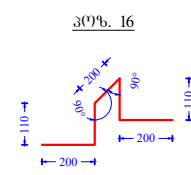
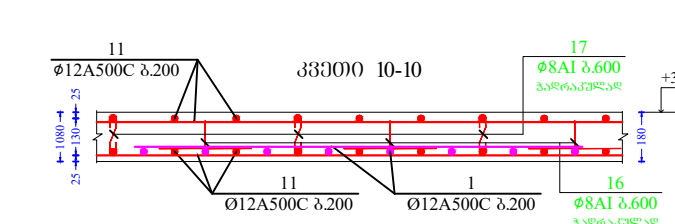
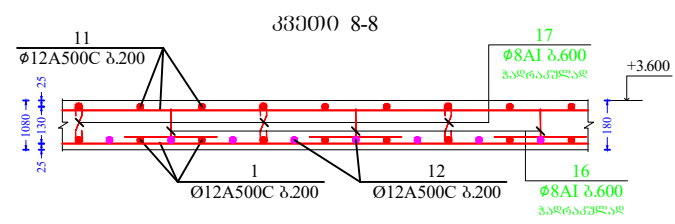
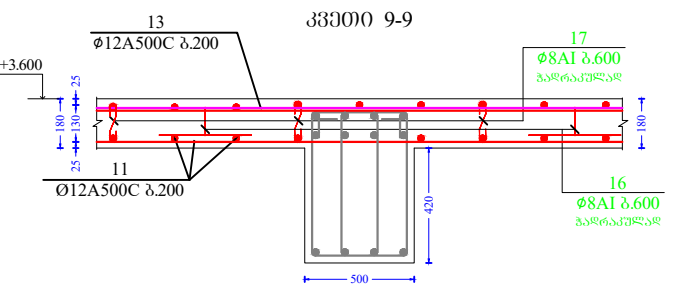
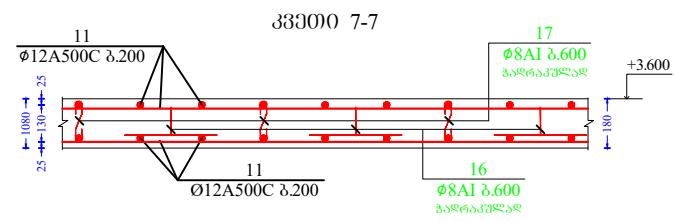
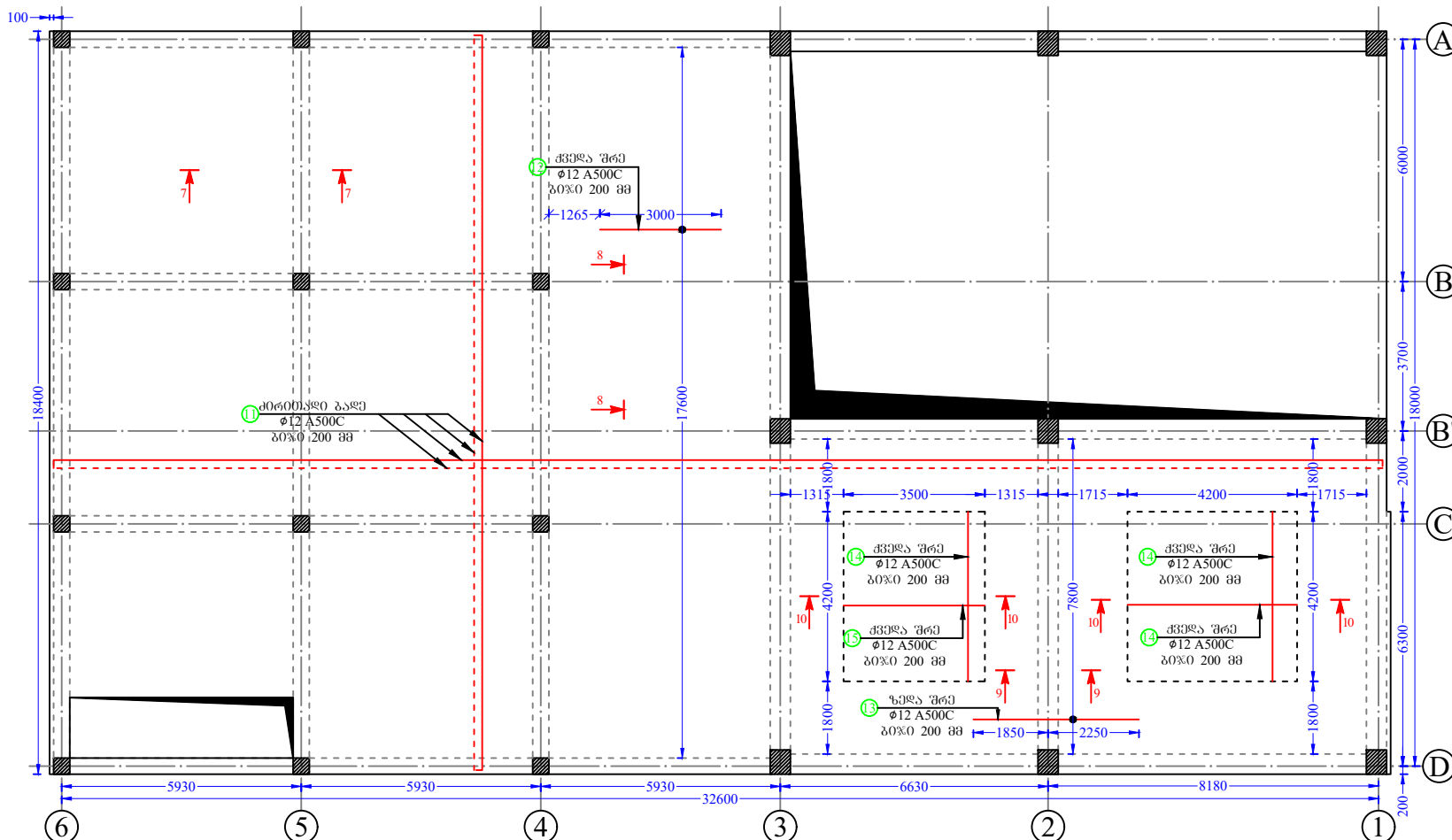
პროექტი ნომერი

დამკვეთი			
მისამართი	ა. თბილისი, პარკის ქუჩა №2ა, ს/ა 011104.017.089		
პროექტის სახელწოდება	ოქსიგენიზაცია		
თანამდებობა	განრი	სამშენებლო	თბილისი
შეასრულა	თ. მხარეთი	<i>[Signature]</i>	
კონსტრუქტორი	დ. ნიკიპაძე	<i>[Signature]</i>	
თანარი			
სტადია	ფურცელი	ფურცლები	
მკ	კ-9		32

ბაღახუშვილის ფილის სამკალობო ნახაზი +3.600 ნიშნულზე

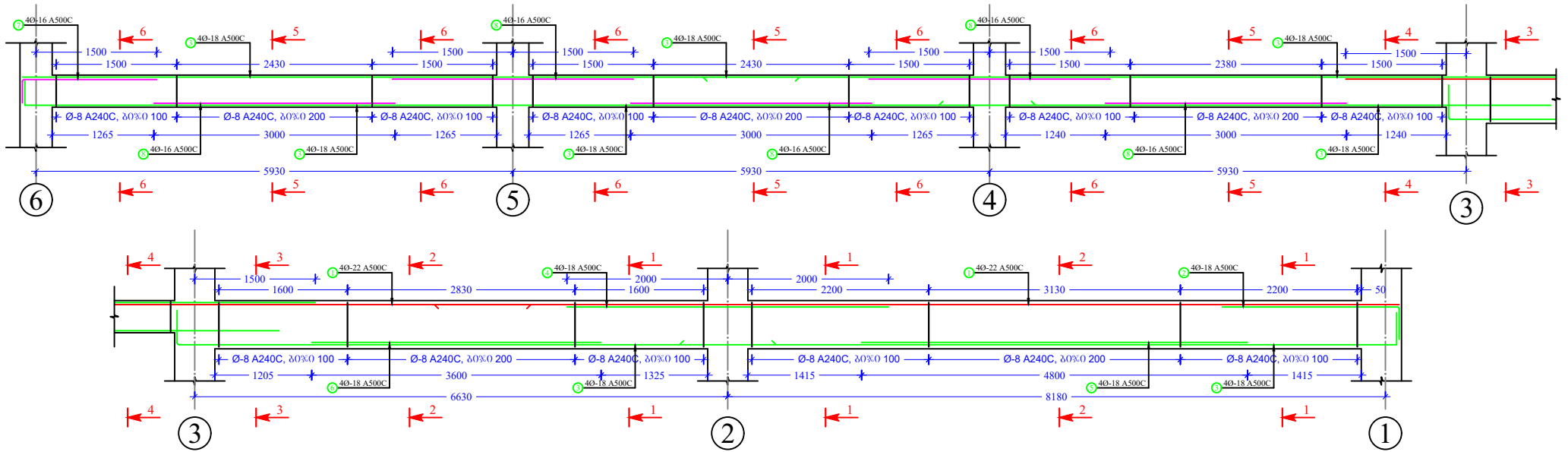


ფორ.	A3	თბილისი 2022 წ.
	ლაკვეთა	
შ ე ნ ი შ ე ნ ე ბ ი		
პროექტი ნიშნები		
ლაკვეთა		
მისამართი	ა. თბილისი, ბაგრატიონის ქუჩა №2ა, ს/კ 011.104.017.089	
პროექტის სახელწოდება	ოფისი/ბინის/სამუშაოს სახელი	
თანამშრომლები	განარი	სულმთავრის
შეასრულა	თ. მსხრტიას	<i>თ. მსხრტიას</i>
კონსტრუქტორი	ლ. ნიძარაძე	<i>ლ. ნიძარაძე</i>
თარიღი		ბაღახუშვილის ფილის სამკალობო ნახაზი +3.600 ნიშნულზე
სტაფია	ფურცელი	ფურცლები
მკ	კ-10	32

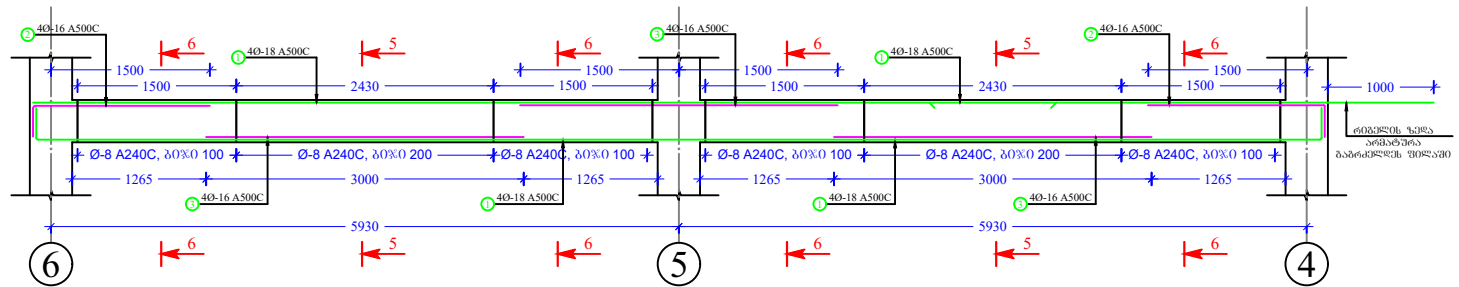


ფორ.	A3	თბილისი 2022 წ.
		დაკვეთა
შ ე ბ 0 შ ე ნ ე ბ 0		
პროექტი 608620		
დაკვეთით		
მისამართი	ა. თბილისი, ბაღახუშვილის ქუჩა №2ა, ს/პ 011104.017.089	
პროექტის სახელწოდება	ოცნებისთვის შენობის საფარი	
თანამშრომლები	პეპერი	სულხომიძე
შეასრულა	თ. მხარეთის	<i>თ. მხარეთის</i>
კონსტრუქტორი	ლ. ნიკიპიძე	<i>ლ. ნიკიპიძე</i>
თარიღი	ბაღახუშვილის უბლის არმირების სქემა +3.600 ნიშნულზე, კვეთი 1-1, კვეთი 2-2, კვეთი 3-3, კვეთი 4-4	
სტადია	ფურცელი	ფურცლები
მკ	კ-11	32

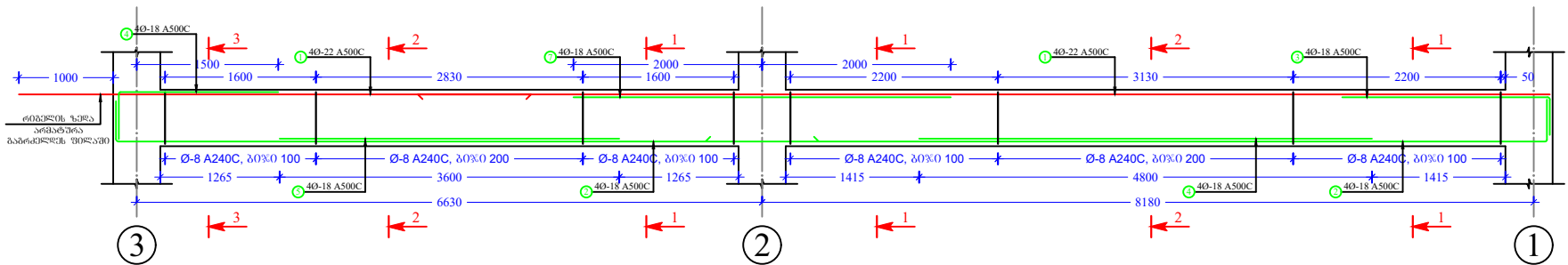
მონოლითური რიგები 1, მრ-1, 2 ცალი



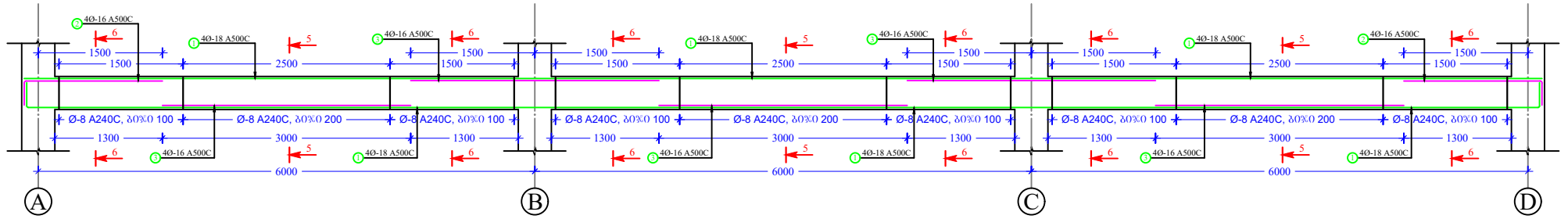
მონოლითური რიგები 2, მრ-2, 2 ცალი



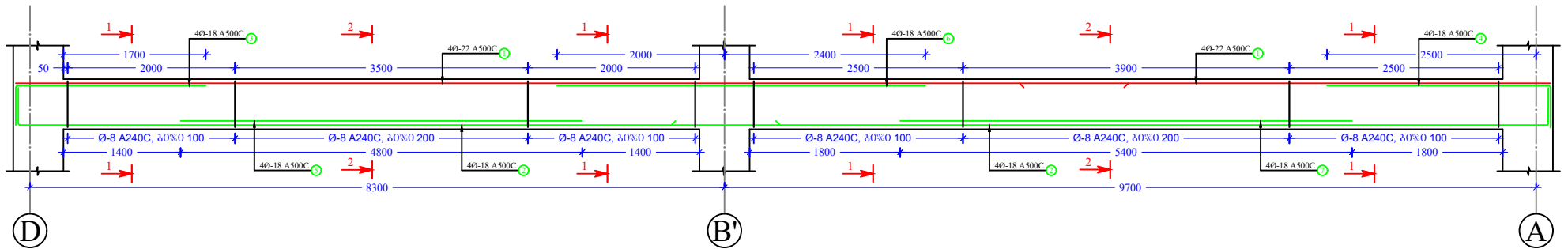
მონოლითური რიგები 3, მრ-3, 1 ცალი



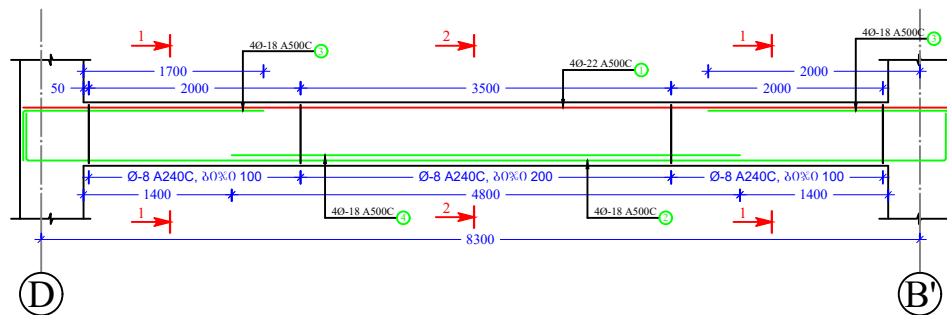
მონტაჟის გეგმა 4, მ-4, 3 ცხელი



მონტაჟის გეგმა 5, მ-5, 1 ცხელი

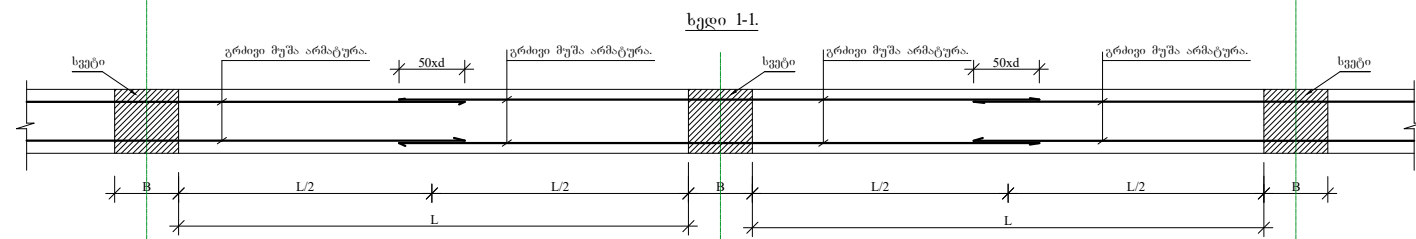
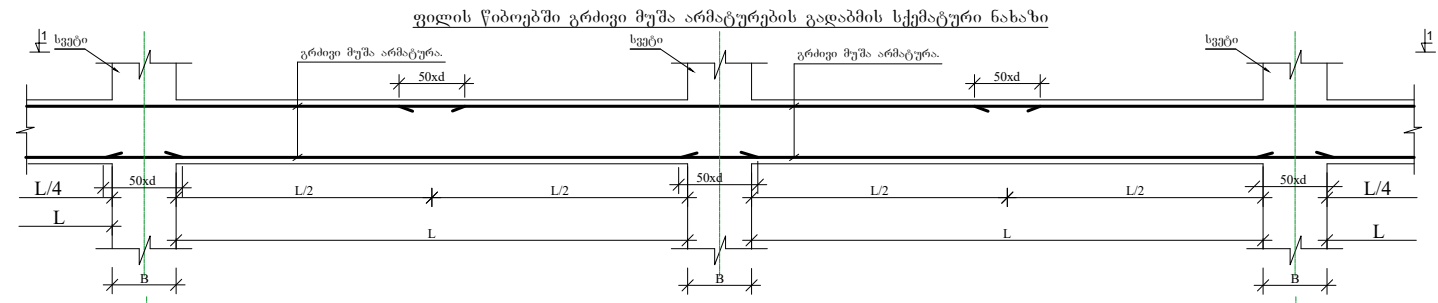
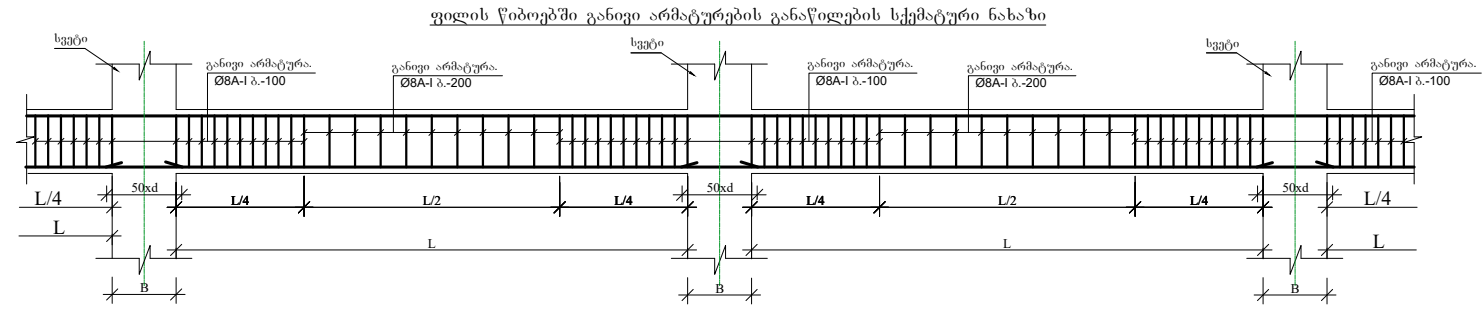


მონტაჟის გეგმა 6, მ-6, 2 ცხელი

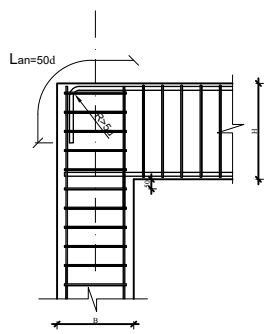


შ 3 6 0 შ 3 6 3 0

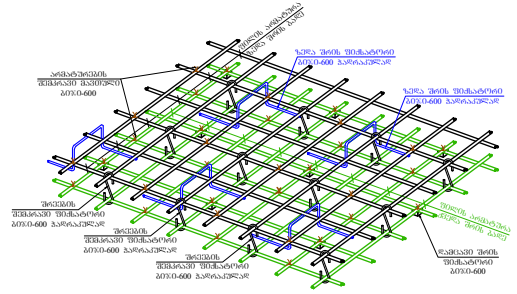
პირობითი ნომერი



პანაჰირა სქემაში ფილის ჯიშის მუშა არმატურის განაწილების სქემატური ნახაზი



ფილა ლა ჯიშის უძრავი მოსაბრუნებელი მოსაბრუნებელი ნახაზი



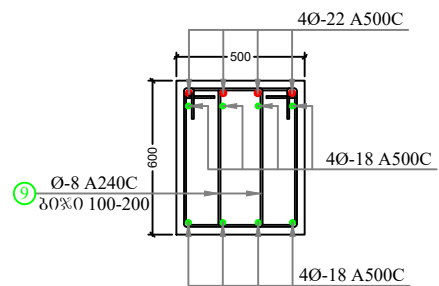
დამკვეთი			
მისამართი	ა. თბილისი, პანაჰირის ქუჩა №2ა, ს/პ 011.104.017.089		
პროექტის სახელწოდება	ორსართულიანი შენობის საპროექტო		
თანამშენი	გვარდი	სულხომიძე	თბილისი
შესრულა	თ. ესართია	<i>[Signature]</i>	
კონსტრუქტორი	დ. ნიქაბაძე	<i>[Signature]</i>	

შ.პ.ს. "YGE"		
თარიღი	ფილის წიბოებში განივი არმატურის განაწილების სქემატური ნახაზი, ფილის წიბოებში გრძივი მუშა არმატურის განაწილების სქემატური ნახაზი	
სტაფი	ფურცელი	ფურცლები
გ3	კ-14	32

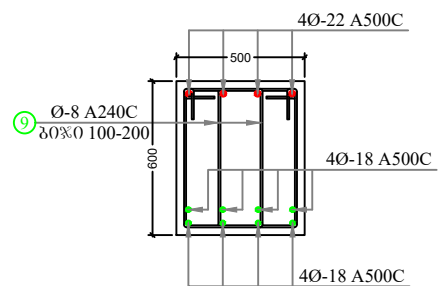
მასალის სპეციფიკაცია

ელემენტი	პი. №	ესკიზი მმ.	Ø და კლ.	L მმ.	n ც.	n x L მ.	მასა კგ.		
							ერთი პოზ.	ყველა პოზ.	სულ
მიწოდებული რიგები 1, მრ-1	1	12000 ღამბრის აგბილზე	22 A500C	12000	12	144	35.76	429	429
	2	2700 2200	18 A500C	2700	8	22	5.40	43	43
	3	12000 ღამბრის აგბილზე	18 A500C	12000	40	480	24.00	960	960
	4	4000	18 A500C	4000	8	32	8.00	64	64
	5	4800	18 A500C	4800	8	38	9.60	77	77
	6	3600	18 A500C	3600	8	29	7.20	58	58
	7	2000 1700	16 A500C	2000	8	16	3.16	25	25
	8	3000	16 A500C	3000	40	120	4.74	190	190
	9	1860	8 A240C	1860	436	811	0.73	320	320
	10	1360	8 A240C	1360	540	734	0.54	290	290
მიწოდებული რიგები 2, მრ-2	1	12000 ღამბრის აგბილზე	18 A500C	12000	18	216	24.00	432	432
	2	2000 1700	16 A500C	2000	16	32	3.16	51	51
	3	3000	16 A500C	3000	24	72	4.74	114	114
	10	1360	8 A240C	1360	360	490	0.54	193	193
მიწოდებული რიგები 3, მრ-3	1	12000 ღამბრის აგბილზე	22 A500C	12000	6	72	35.76	215	215
	2	2330 ღამბრის აგბილზე	18 A500C	2330	6	14	4.66	28	28
	3	2700 2200	18 A500C	2700	4	11	5.40	22	22
	4	2200 1700	18 A500C	2200	4	9	4.40	18	18
	5	4800	18 A500C	4800	4	19	9.60	38	38
	6	3600	18 A500C	3600	4	14	7.20	29	29
	7	4000	18 A500C	4000	4	16	8.00	32	32
	9	1860	8 A240C	1860	218	405	0.73	160	160
	მიწოდებული რიგები 4, მრ-4	1	12000 ღამბრის აგბილზე	18 A500C	12000	43	516	24.00	1032
2		2000 1700	16 A500C	2000	24	48	3.16	76	76
3		3000	16 A500C	3000	60	180	4.74	284	284
10		1360	8 A240C	1360	810	1102	0.54	435	435
მიწოდებული რიგები 5, მრ-5	1	12000 ღამბრის აგბილზე	22 A500C	12000	7	84	35.76	250	250
	2	12000 ღამბრის აგბილზე	18 A500C	12000	7	84	24.00	168	168
	3	2800 2300	18 A500C	2800	4	11	5.60	22	22
	4	3200 2700	18 A500C	3200	4	13	6.40	26	26
	5	4800	18 A500C	4800	4	19	9.60	38	38
	6	4400	18 A500C	4400	4	18	8.80	35	35
	7	5400	18 A500C	5400	4	22	10.80	43	43
	9	1860	8 A240C	1860	264	491	0.73	194	194
	მიწოდებული რიგები 6, მრ-6	1	8740	22 A500C	8740	8	70	26.05	208
2		9700 8700	18 A500C	9700	8	78	19.40	155	155
3		9700 8700	18 A500C	9700	8	78	19.40	155	155
4		2800 2300	18 A500C	2800	8	22	5.60	45	45
9		1860	8 A240C	1860	240	446	0.73	176	176
ბარანუბრის ფილა	11	12000 ღამბრის აგბილზე	12 A500C	12000	830	9960	10.66	8844	8844
	12	3000	12 A500C	3000	89	267	2.66	237	237
	13	4100	12 A500C	4100	39	160	3.64	142	142
	14	4200	12 A500C	4200	62	260	3.73	231	231
	15	3500	12 A500C	3500	22	77	3.11	68	68
	16	820	8 A240C	820	1250	1025	0.32	405	405
	17	300	8 A240C	300	1250	375	0.12	148	148
Σ									16654
ბეტონი B25 V= 126.00 მ³									

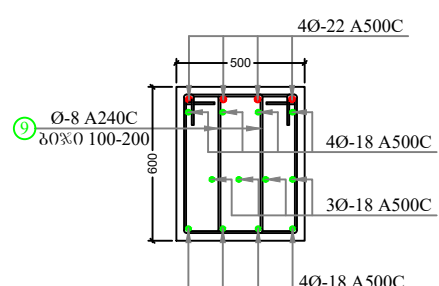
ჭრილი 1-1



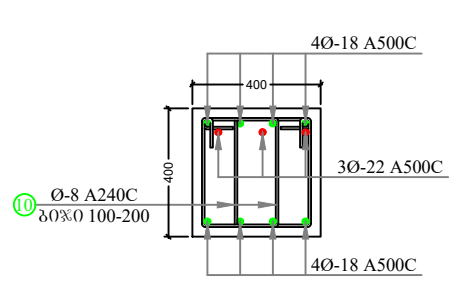
ჭრილი 2-2



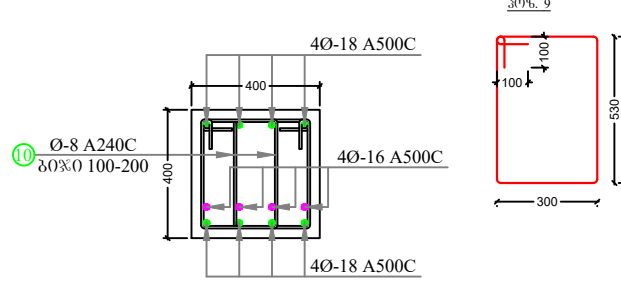
ჭრილი 3-3



ჭრილი 4-4

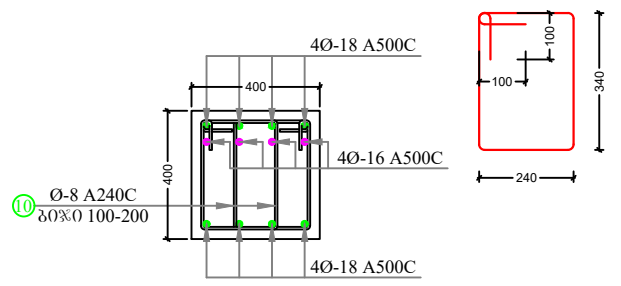


ჭრილი 5-5



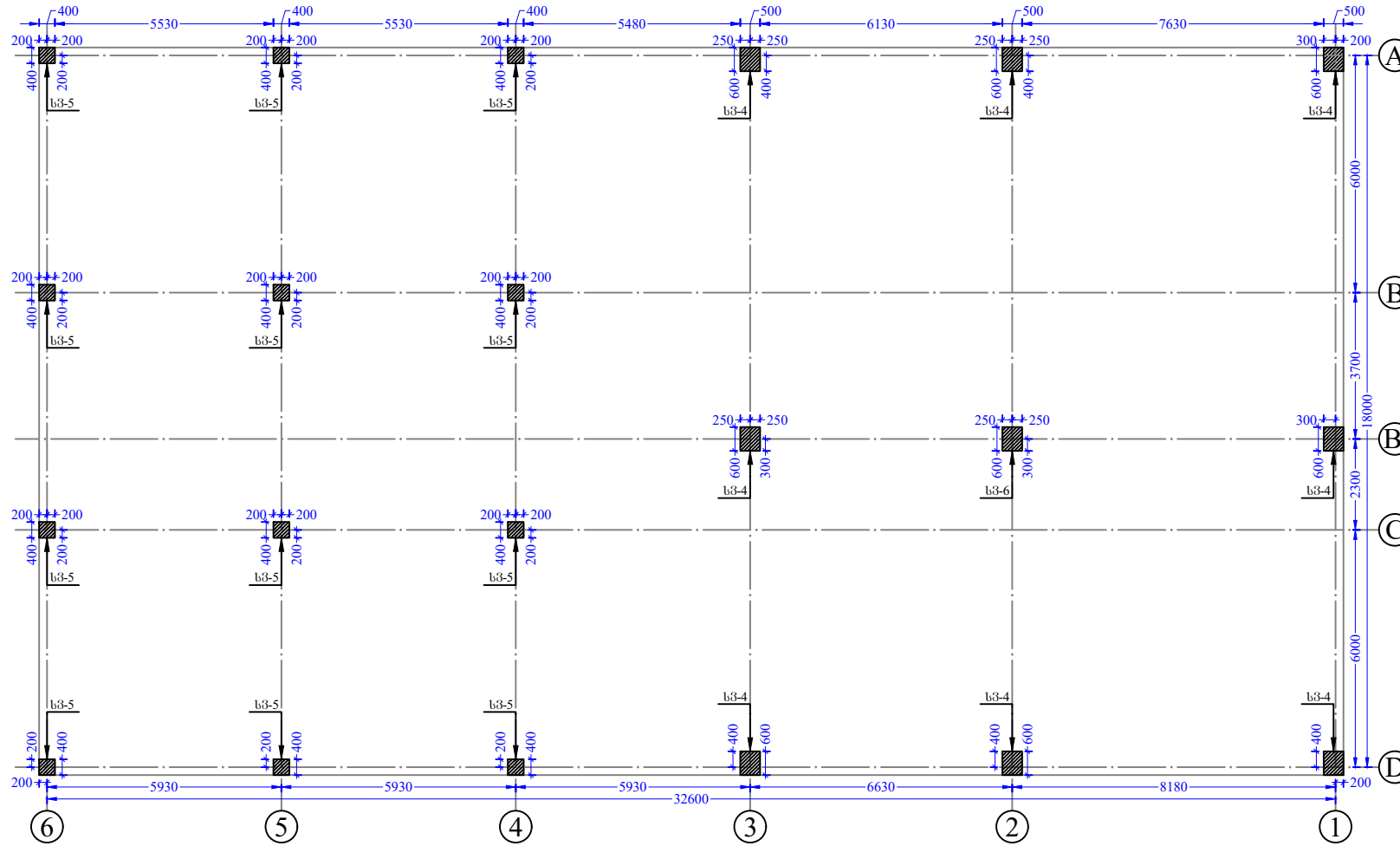
პი. 9

ჭრილი 6-6



პი. 10

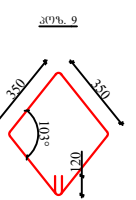
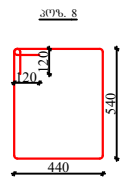
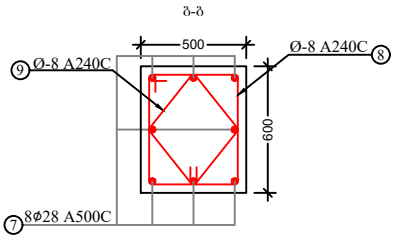
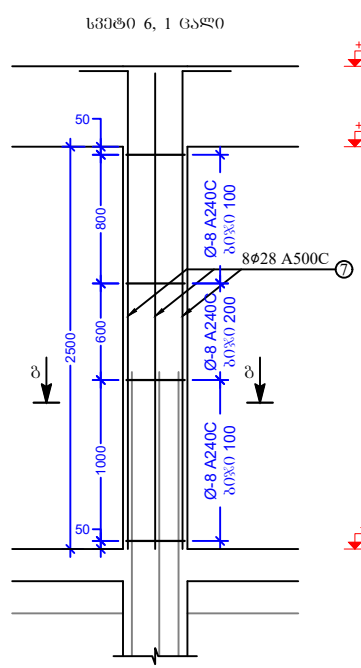
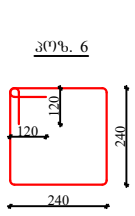
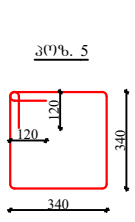
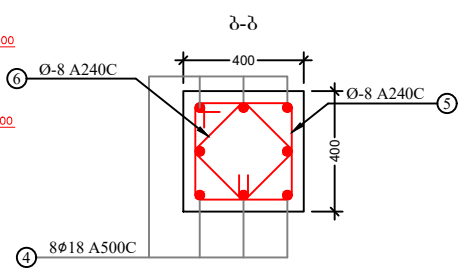
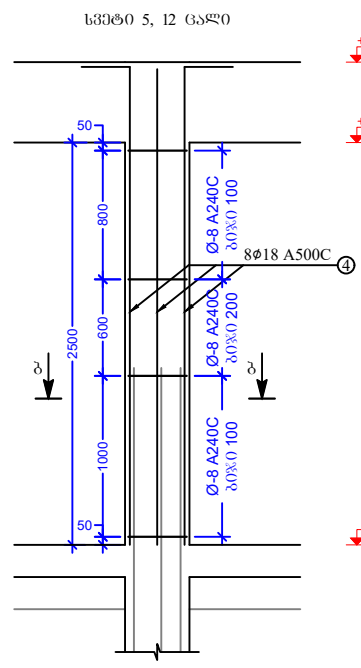
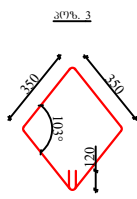
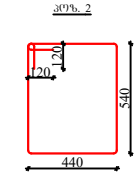
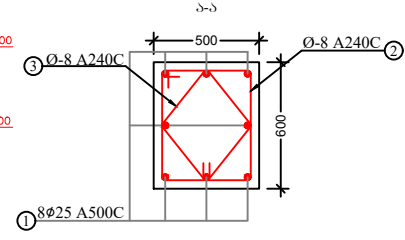
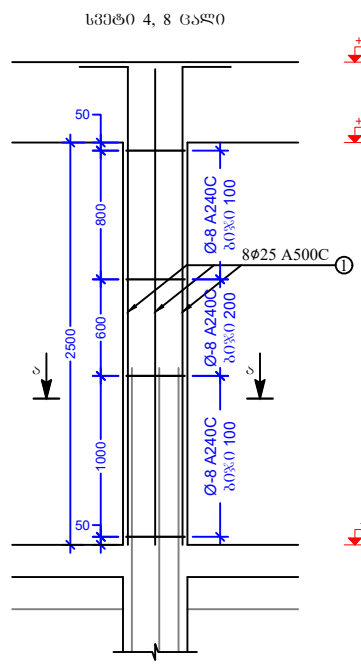
რკინაბეტონის სვეტების მოწყობის გეგმა +3.600 ნიშნულზე



ფორ.	A3	თბილისი 2022 წ.
		დაკვეთა
შ ე ნ 0 შ ე ნ ე ბ 0		
პროექტი ნიშნები		
დაკვეთი		
მისამართი	ა. თბილისი, პანკაძის ქუჩა №2ა, ს/ა 011104.017.089	
პროექტის სახელწოდება	ოცნათეობის შენობის საპროექტო	
თანამდებობა	განარი	სამშენი
შეასრულა	თ. მსხრტილა	<i>თ. მსხრტილა</i>
კონსტრუქტორი	დ. ნიქაძე	<i>დ. ნიქაძე</i>
თარიღი		რკინაბეტონის სვეტების მოწყობის გეგმა +3.600 ნიშნულზე
სტაფის	ფურცელი	ფურცლები
მე	კ-16	32

შ ე ბ ი შ ე ნ ე ბ ი

პროექტის ნახაზები



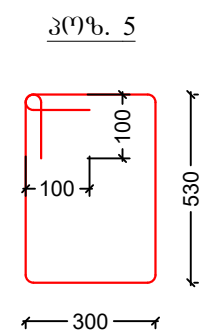
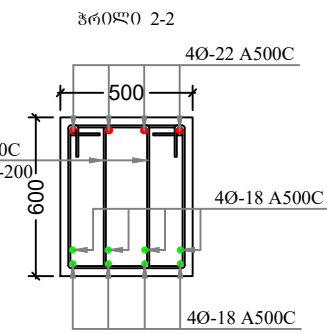
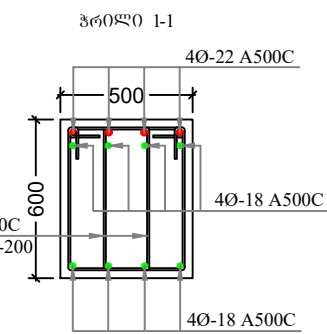
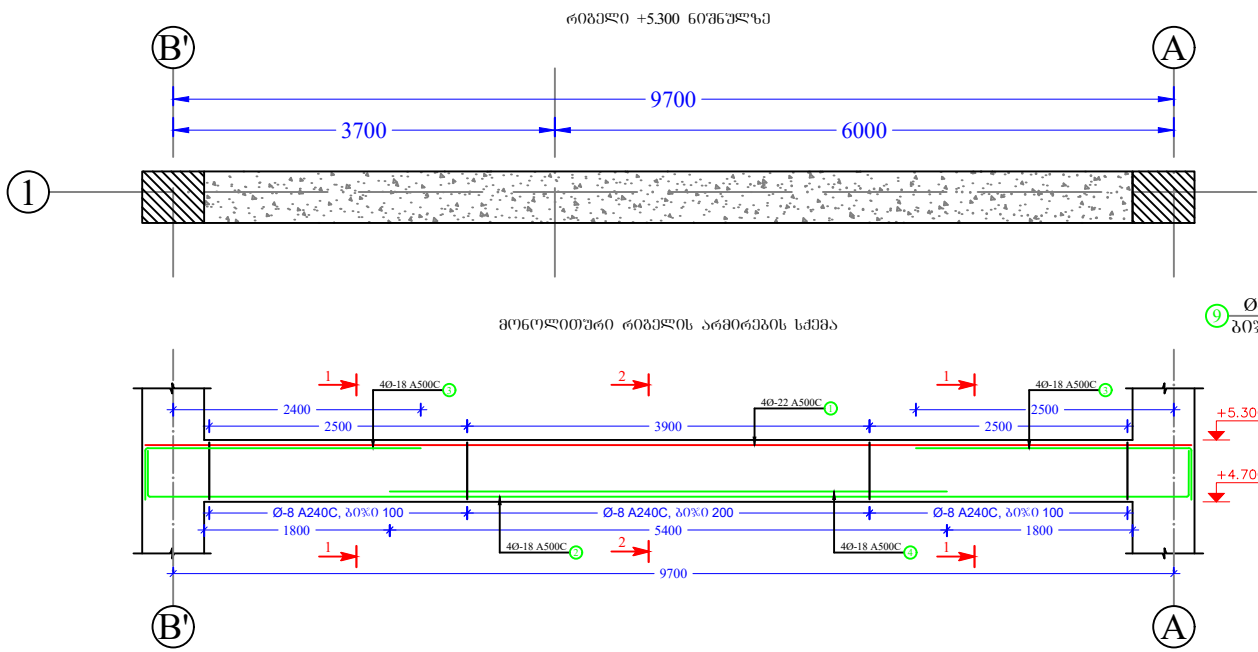
სვეტი	პლან №	მასალის სპეციფიკაცია								
		გვ. კლ.	Ø კლ.	L მ.	მ ც.	მ x L მ.	ფონი კოეფ.	ფუნჯი კოეფ.	სუბლ.	
სვეტი 4, 8 (გალი)	1	3270	25	A500C	3270	64	209	12.59	806	806
	2	2200	8	A240C	2200	176	387	0.87	153	153
	3	1640	8	A240C	1640	176	289	0.65	114	114
პლან B25 V= 6.00 მ³										
სვეტი 5, 12 (გალი)	4	3270	18	A500C	3270	96	314	6.54	628	628
	5	1600	8	A240C	1600	264	422	0.63	167	167
	6	1200	8	A240C	1200	264	317	0.47	125	125
პლან B25 V= 4.80 მ³										
სვეტი 6, 1 (გალი)	7	3270	28	A500C	3270	8	26	15.79	126	126
	8	2200	8	A240C	2200	22	48	0.87	19	19
	9	1640	8	A240C	1640	22	36	0.65	14	14
პლან B25 V= 0.80 მ³										

დამკვეთი			
მისამართი	d. თბილისი, პანკრაძის ქუჩა №2ა, ს/ა 01.11.04.017.089		
პროექტის სახელწოდება	ოფისი/ბინის/სამშენობის პროექტი		
თანამშენობა	განარი	სამშენობის	თანარი
შეასრულა	თ. მსხრტილა	<i>[Signature]</i>	
კონსტრუქტორი	დ. ნიკიპაძე	<i>[Signature]</i>	
თანარი			
სტადია	ფურცელი	ფურცლები	
მ3	კ-17	32	

სვეტი 3, სვეტი 4, მასალის სპეციფიკაცია

შ 3 6 0 შ 3 6 3 0

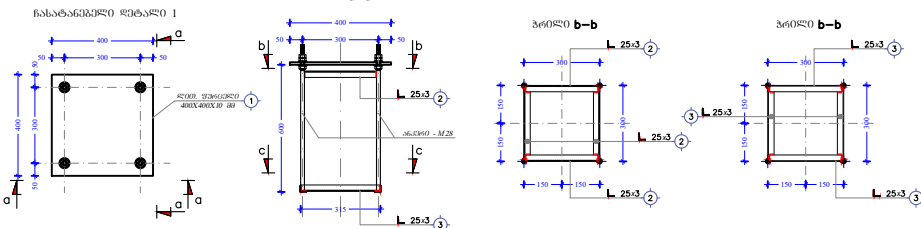
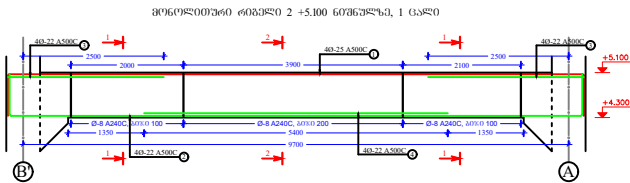
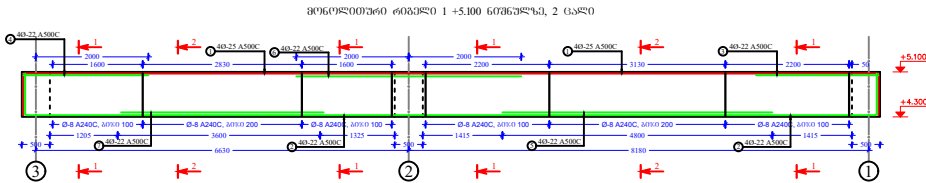
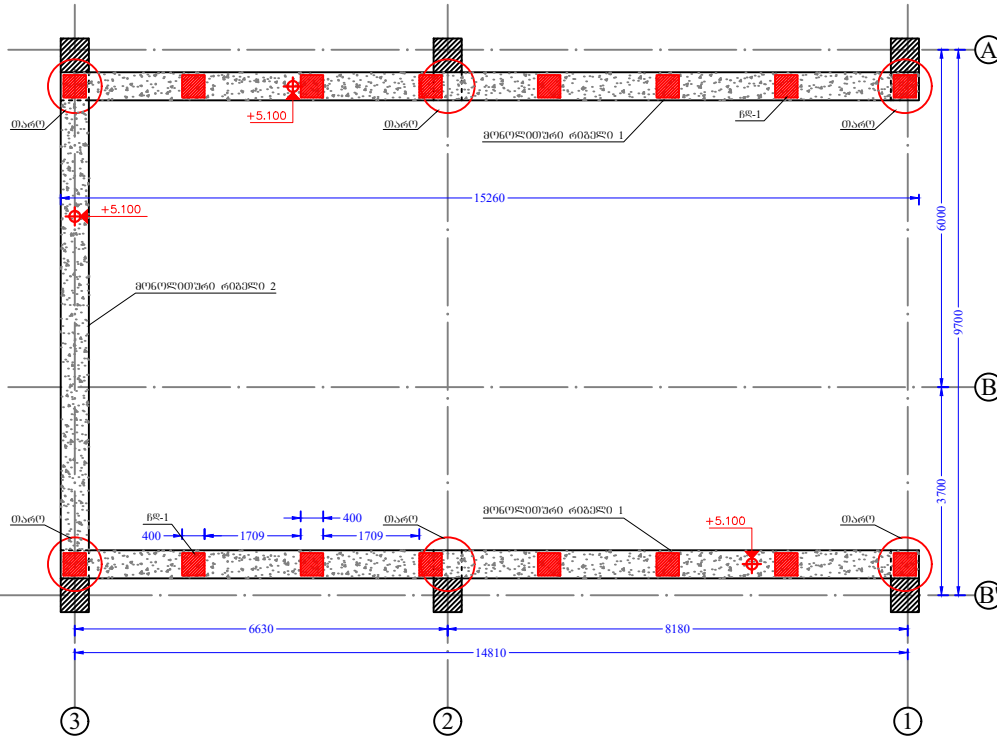
პირობითი ნომერი



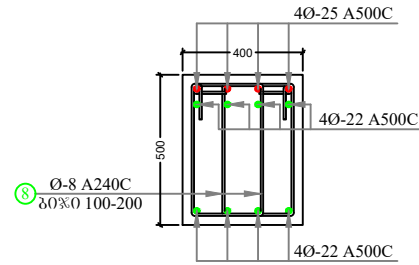
მასალის სპეციფიკაცია									
ელემენტი	პოზ. №	ესკიზი მმ.	Ø და კლ.	L მმ.	n ც.	n x L მ.	მასა კგ.		
							ერთი პოზ.	ყველა პოზ.	სულ
მონოლითური რიბეული	1	10140	22 A500C	10140	4	41	30.22	121	121
	2	11140 10140	18 A500C	11140	4	45	22.28	89	89
	3	3200 2700	18 A500C	3200	8	26	6.40	51	51
	4	5400	18 A500C	5400	4	22	10.80	43	43
	5	1860	8 A240C	1860	144	268	0.73	106	106
Σ									410
ბეტონი B25 V= 2.70 მ ³									

დამკვეთი			
მისამართი	ა. თბილისი, პანკაძის ქუჩა №2ა, ს/პ 011104.017.089		
პროექტის სახელწოდება	ოფისიანი რიბეული		
თანამდებობა	განარი	სამშრომელი	თარიღი
შეასრულა	თ. მხარეთია	<i>[Signature]</i>	
კონსტრუქტორი	დ. ნიკოლაძე	<i>[Signature]</i>	
თარიღი		სვეტი 3, სვეტი 4, მასალის სპეციფიკაცია	
სტადია	ფურცელი	ფურცლები	
მკ	კ-18	32	

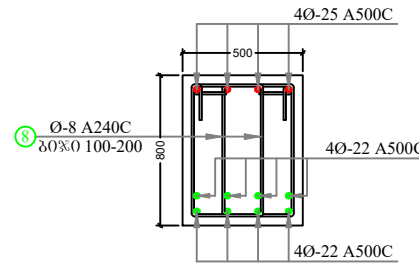
მიწოდებული რბილკაბის მონტაჟის გეგმა +5.100 ნიშნულზე
 აშენისკვეთა კოპი



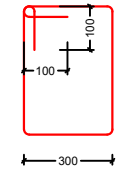
ჭრილი 1-1



ჭრილი 2-2



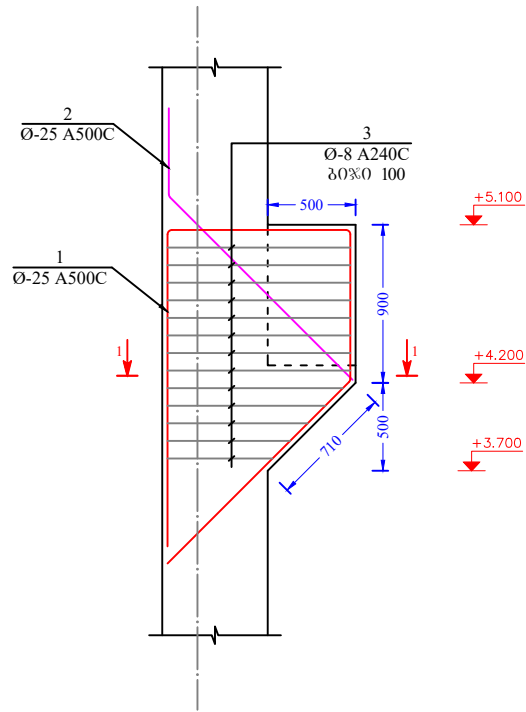
პოხ. 8



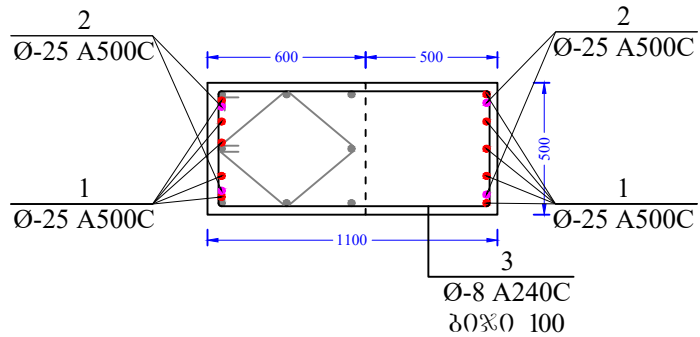
გვერდობა		ჩახაღის ხაზოვანი							
		პოხ. №	ქსოვი მ.მ.	Ø რა. კლ.	L მ.მ.	n ც.	n x L მ.	გრძლივ. კვადრ. მ.	სულ
მიწოდებული რბილკაბი 1	1	12000	25 A500C	12000	12	144	46.20	554	554
	2	12000	22 A500C	12000	12	144	35.76	429	429
	3	2300	22 A500C	2300	8	18	6.85	55	55
	4	2200	22 A500C	2200	8	18	6.56	52	52
	5	4800	22 A500C	4800	8	38	14.30	114	114
	6	4000	22 A500C	4000	8	32	11.92	95	95
	7	3600	22 A500C	3600	8	29	10.73	86	86
	8	2480	8 A240C	2480	436	1081	0.98	427	427
მიწოდებული რბილკაბი 2	1	11640	25 A500C	11640	4	47	44.81	179	179
	2	11640	22 A500C	11640	4	47	34.69	139	139
	3	2800	22 A500C	2800	8	22	8.34	67	67
	4	5400	22 A500C	5400	4	22	16.09	64	64
	8	2480	8 A240C	2480	122	303	0.98	120	120
Σ								2382	
ბეტონი B25 V= 16.00 მ³									

ფორ.	A3	თბილისი 2022 წ.					
		დაკვეთა					
შ ე ნ ი შ ე ნ ე ბ ი							
პროექტი ნიშნულზე							
დამკვეთი							
მისამართი	d. თბილისი, ზაზნაძის ქუჩა №2ა, ს/პ 011104.017.089						
პროექტის ხანმოკლეობა	ორსართულიანი შენობის საპროექტო						
თანამდებობა	განარი	სამშენებლო	მასშტაბი				
შეასრულა	მ. მხარეთი	<i>(Signature)</i>					
კონსტრუქტორი	დ. ნიძაბაძე	<i>(Signature)</i>					
თანარი	მიწოდებული რბილკაბი +5.100 ნიშნულზე						
სტადია	ფურცელი	ფურცლები					
მკ	კ-19						32

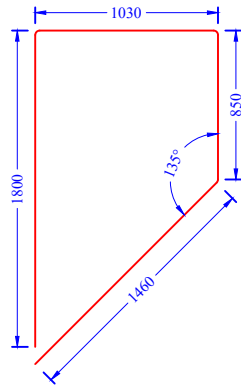
მონოლითური თარო +5.100 ნიშნულზე, 6 ცალი



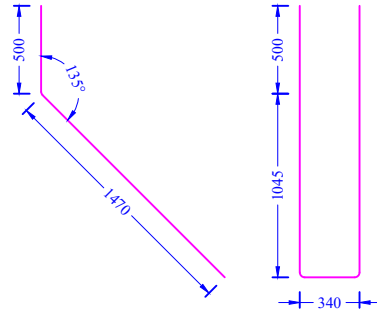
კვეთი 1-1



პოზიცია №1



პოზიცია №2



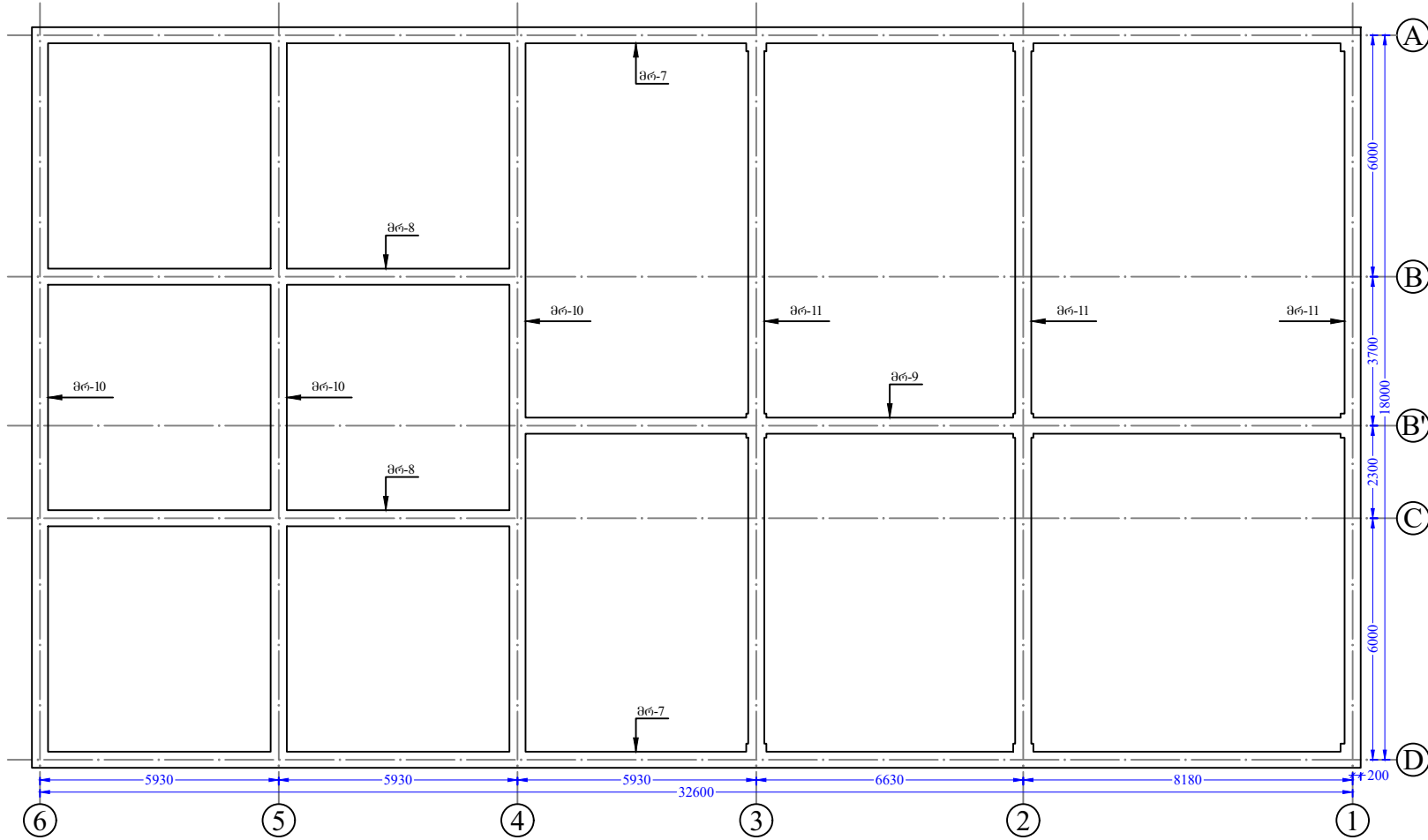
პოზ. 3



მასალის სპეციფიკაცია									
ელემენტი	პოზ. №	ესკიზი მმ.	Ø და კლ.	L მმ.	n ც.	n x L მ.	მასა კგ.		
							ერთი პოზ.	ყველა პოზ.	სულ
მონოლითური თარო, 6 ცალი	1	5140	25 A500C	5140	30	154	19.79	594	594
	2	2310	25 A500C	2310	6	14	8.89	53	53
	3	3160	8 A240C	3160	78	246	1.25	97	97
Σ									744
მასალის სპეციფიკაცია									
ელემენტი	პოზ. №	ესკიზი მმ.	Ø და კლ.	L მმ.	n ც.	n x L მ.	მასა კგ.		
							ერთი პოზ.	ყველა პოზ.	სულ
ნასაბანოები	1	0.16	400x400x10	0.160000	16	0	12.56	201	201
	2	320	25x3	320	64	20	0.37	24	24
	3	290	25x3	290	64	19	0.34	22	22
Σ									247

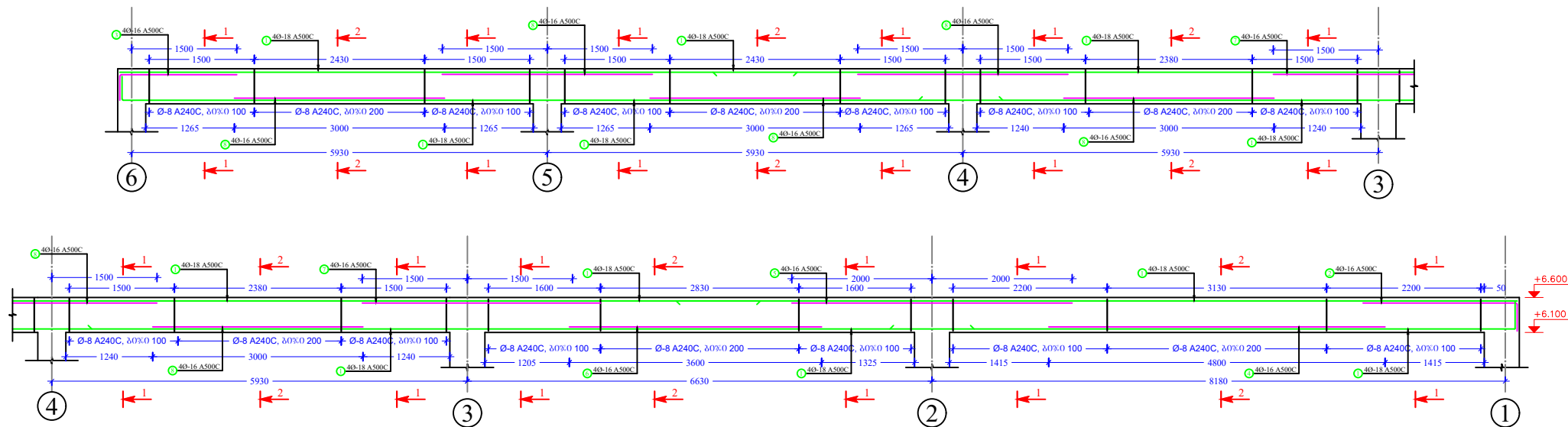
ფორ.	A3	თბილისი 2022 წ.	დაკვეთა		
შ ე ნ ი შ ე ნ ი შ ი					
პროექტი ნიშნუმი					
დამკვეთი					
მისამართი	ა. თბილისი, პანკაძის ქუჩა №2ა, ს/ა 01.11.04.017.089				
პროექტის სახელწოდება	ოცნებისათვის შუამოს სააბაზო				
თანამშრომლები	განარი	სამშრომლები	თაროები		
შეასრულა	თ. მხარეთის	<i>თ. მხარეთის</i>			
კონსტრუქტორი	დ. ნიძარაძე	<i>დ. ნიძარაძე</i>			
თარიღი	მონოლითური თარო +5.100 ნიშნულზე				
სტადია				ფურცელი	ფურცლების
მკ				კ-20	32

მონოლითური რიგბუდის მოწყობის გეგმა +6.600 ნიშნულზე

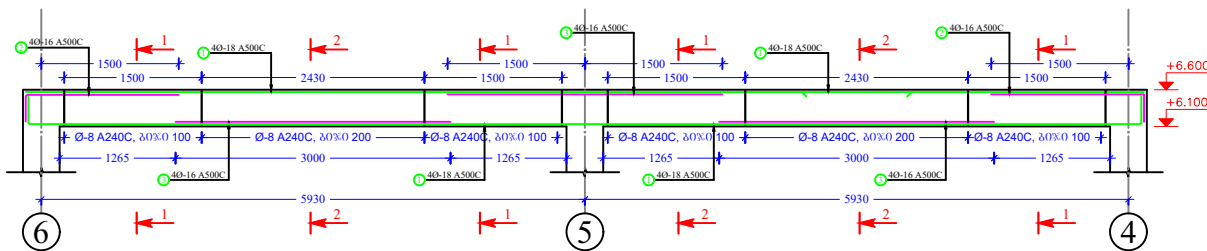


ფორ.	A3	თბილისი 2022 წ.
		ლაკვეთა
შ ე ნ ი შ ე ნ ე ბ ი		
პირობითი ნიშნები		
ლაკვეთა		
მისამართი	ა. თბილისი, პანკაძის ქუჩა №2ა, ს/ა 01.11.04.017.089	
პროექტის სახელწოდება	ოცნათესიანი შუბის საამბრო	
თანამდებობა	განარი	სელმეთურა
შეასრულა	თ. მსარტია	<i>თ. მსარტია</i>
კონსტრუქტორი	ლ. ნიძარაძე	<i>ლ. ნიძარაძე</i>
თარიღი		მონოლითური რიგბუდის მოწყობის გეგმა +6.600 ნიშნულზე
სტაფის	ფურცელი	ფურცლები
მკ	კ-21	32

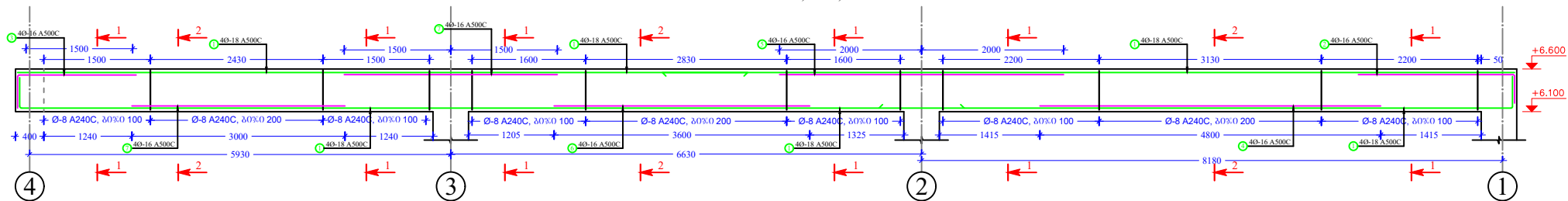
მიწოდების რიგები 7, მრ-7, 2 ცალი



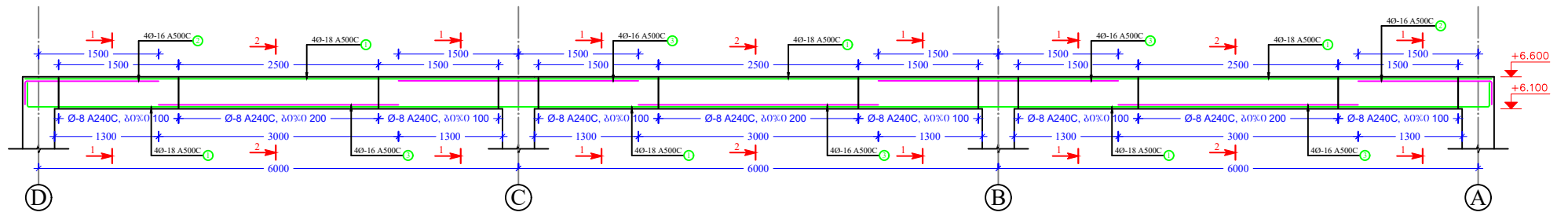
მიწოდების რიგები 8, მრ-8, 2 ცალი



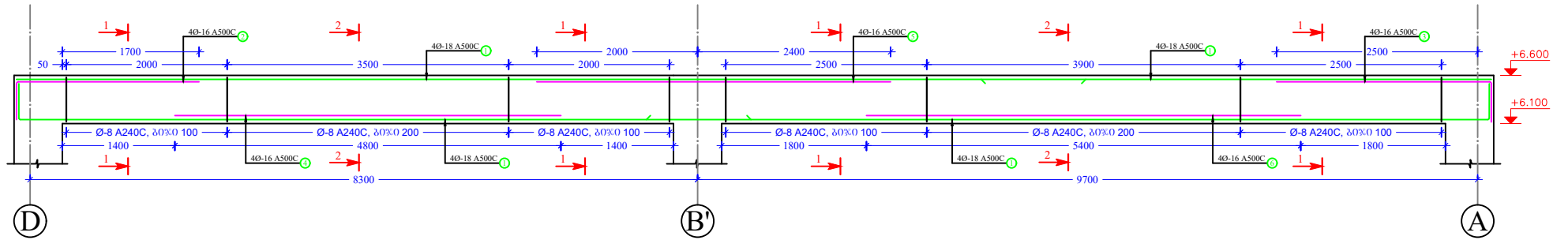
მიწოდების რიგები 9, მრ-9, 1 ცალი



მონტაჟის დეტალი 10, მ-10, 3 ცაპო

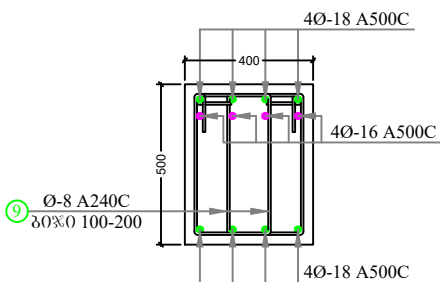


მონტაჟის დეტალი 11, მ-11, 3 ცაპო

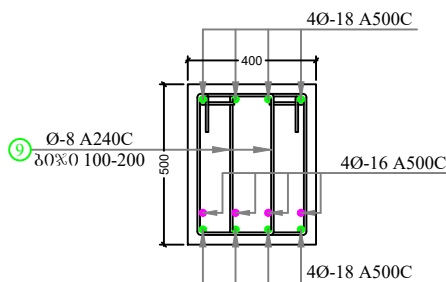


მასალის სპეციფიკაცია									
ულ.მ.ნ.პ.	პო.ნ. №	ესკიზი მმ.	Ø და კლ.	L მმ.	n ც.	n x L მ.	მასა კგ.		
							ერთი პო.ნ.	ყველა პო.ნ.	სულ
მონტაჟითური რიგები 7, მრ-7	1	12000 ლაიპრას ავტილუზა	18 A500C	12000	48	576	24.00	1152	1152
	2	 2600 2200	16 A500C	2600	8	21	4.11	33	33
	3	 2100 1700	16 A500C	2100	8	17	3.32	27	27
	4	 4800	16 A500C	4800	8	38	7.58	61	61
	5	 4000	16 A500C	4000	8	32	6.32	51	51
	6	 3600	16 A500C	3600	8	29	5.69	46	46
	7	 3400	16 A500C	3400	8	27	5.37	43	43
	8	 3000	16 A500C	3000	40	120	4.74	190	190
	9	1560	8 A240C	1560	976	1523	0.62	601	601
მონტაჟითური რიგები 8, მრ-8	1	12000 ლაიპრას ავტილუზა	18 A500C	12000	16	192	24.00	384	384
	2	 2100 1700	16 A500C	2100	16	34	3.32	53	53
	3	 3000	16 A500C	3000	24	72	4.74	114	114
	9	1560	8 A240C	1560	360	562	0.62	222	222
მონტაჟითური რიგები 9, მრ-9	1	12000 ლაიპრას ავტილუზა	18 A500C	12000	16	192	24.00	384	384
	2	 2600 2200	16 A500C	2600	4	10	4.11	16	16
	3	 2100 1700	16 A500C	2100	4	8	3.32	13	13
	4	 4800	16 A500C	4800	4	19	7.58	30	30
	5	 4000	16 A500C	4000	4	16	6.32	25	25
	6	 3600	16 A500C	3600	4	14	5.69	23	23
	7	 3000	16 A500C	3000	8	24	4.74	38	38
	9	1560	8 A240C	1560	308	480	0.62	190	190
მონტაჟითური რიგები 10, მრ-10	1	12000 ლაიპრას ავტილუზა	18 A500C	12000	43	516	24.00	1032	1032
	2	 2100 1700	16 A500C	2100	24	50	3.32	80	80
	3	 3000	16 A500C	3000	60	180	4.74	284	284
	9	1560	8 A240C	1560	810	1264	0.62	499	499
მონტაჟითური რიგები II, მრ-II	1	12000 ლაიპრას ავტილუზა	18 A500C	12000	42	504	24.00	1008	1008
	2	 2700 2300	16 A500C	2700	12	32	4.27	51	51
	3	 3100 2700	16 A500C	3100	12	37	4.90	59	59
	4	 4800	16 A500C	4800	12	58	7.58	91	91
	5	 4400	16 A500C	4400	12	53	6.95	83	83
	6	 5400	16 A500C	5400	12	65	8.53	102	102
	9	1560	8 A240C	1560	792	1236	0.62	488	488
Σ									7473
ბეტონი B25 V= 43.00 მ ³									

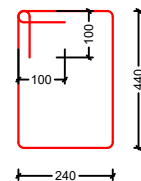
ჭრილი 1-1



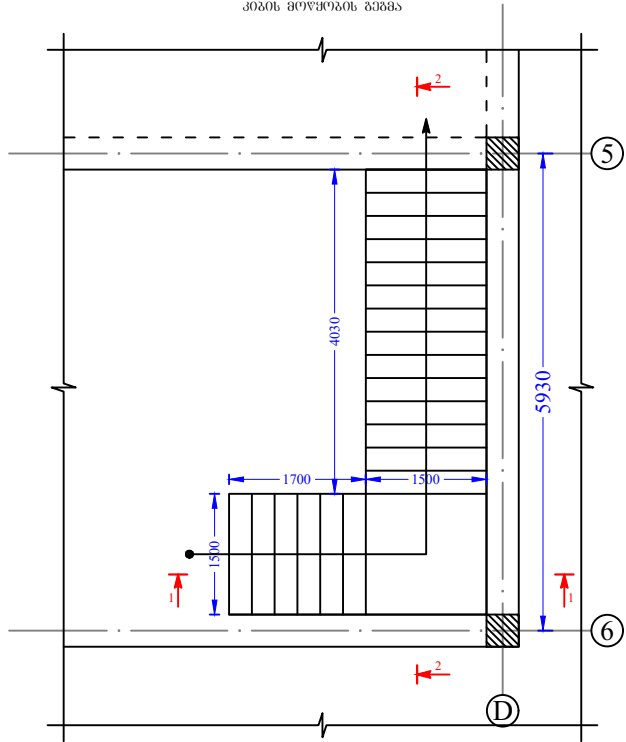
ჭრილი 2-2



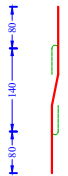
პო.ნ. 9



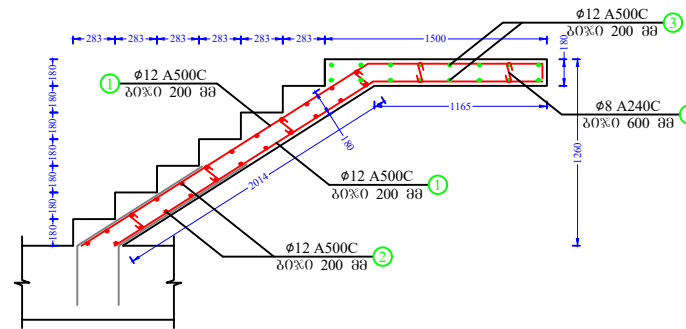
ჰიპოთეზის გეგმა



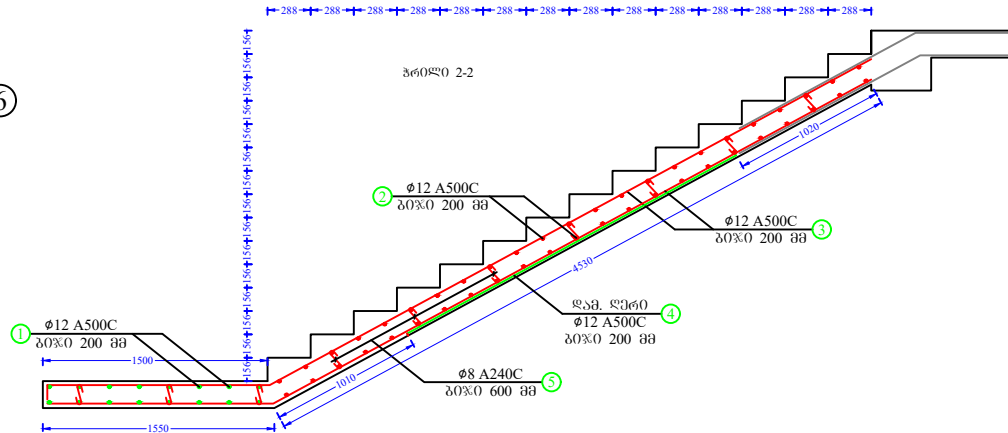
პოხ. 5



პროფილი 1-1



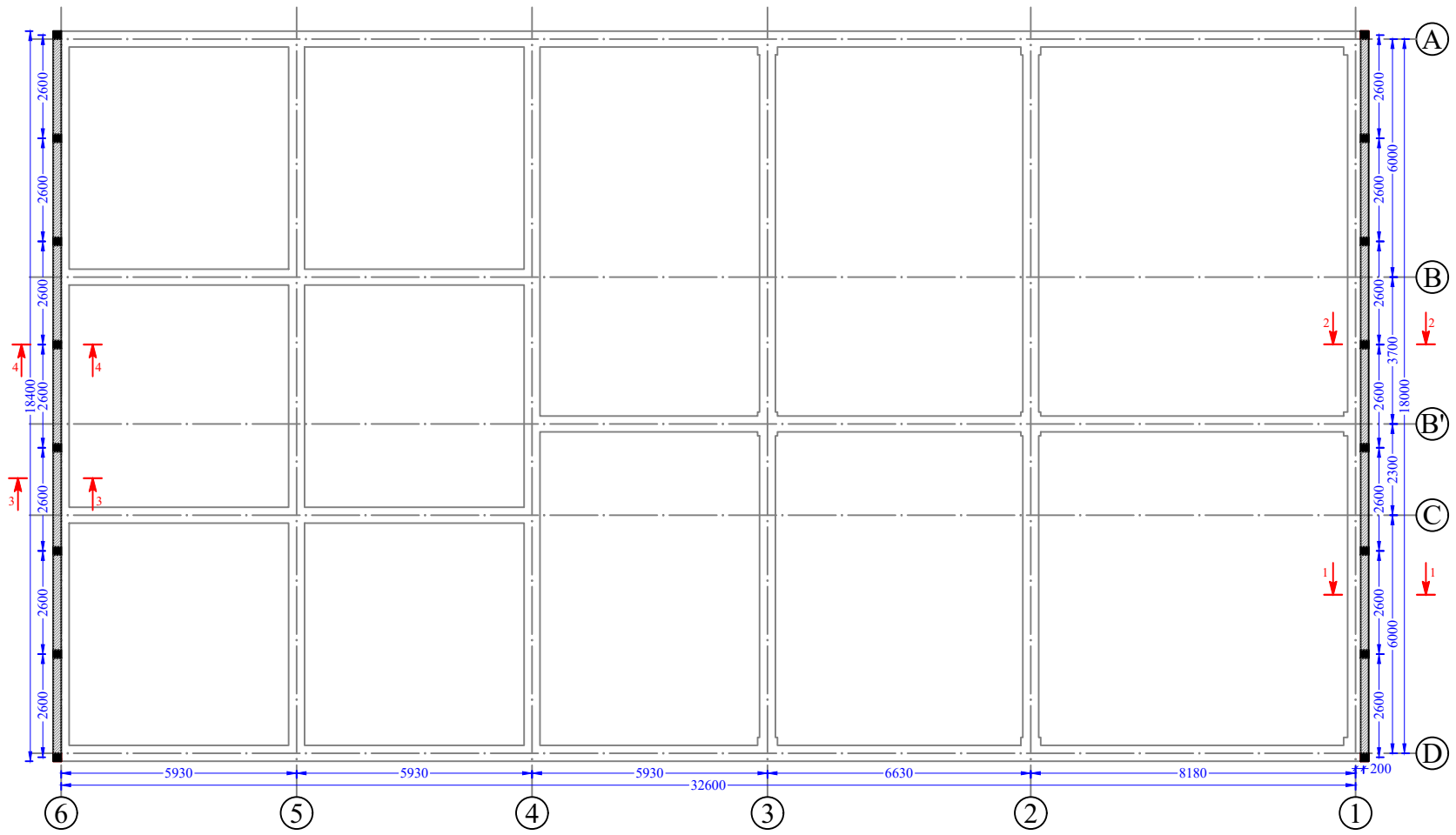
პროფილი 2-2



მასალის სპეციფიკაცია									
კლასიფიკაცია	პოხ. №	ქვესი მმ.	Ø და კლ.	L მმ.	n ც.	n x L მ.	მასა კვ.		
							ერთი პოხ.	ყველა პოხ.	სულ
ფინიშური კონკრ.	1	3400	12 A500C	3400	16	54	3.02	48	48
	2	1440	12 A500C	1440	69	99	1.28	88	88
	3	6000	12 A500C	6000	16	96	5.33	85	85
	4	2500	12 A500C	2500	7	18	2.22	16	16
	5	300	8 A240C	300	39	12	0.12	5	5
							Σ	242	
ბეტონი B25 V= 3.00 მ ³									

ფორ. A3	თბილისი 2022 წ.		
დაკვეთა			
შ ე ნ ი შ ე ნ ი შ ი			
პროექტი ნომერი			
დაკვეთი	მისამართი		
პროექტის სახელწოდება	ოფისი/სამსახური		
თანამდებობა	განარი	სამსახური	თარიღი
შეასრულა	თ. მსხრტილა	<i>თ. მსხრტილა</i>	
კონსტრუქტორი	ლ. ნიძარაძე	<i>ლ. ნიძარაძე</i>	
ფინიშური კონკრ.			
სტადია	ფურცელი	ფურცლები	
მკ	კ-25	32	

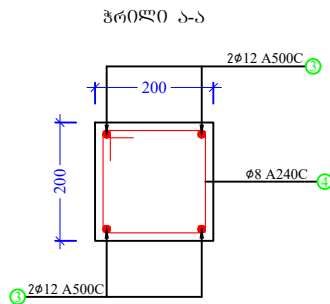
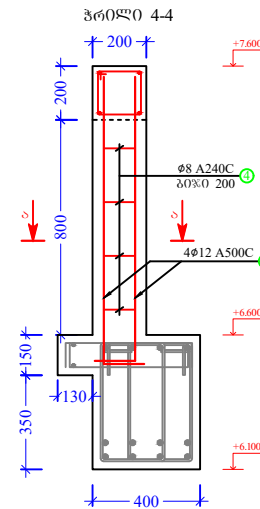
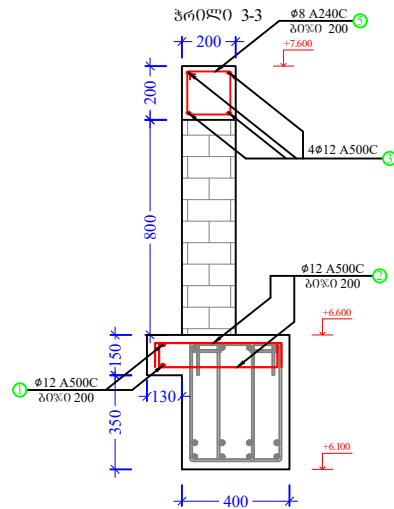
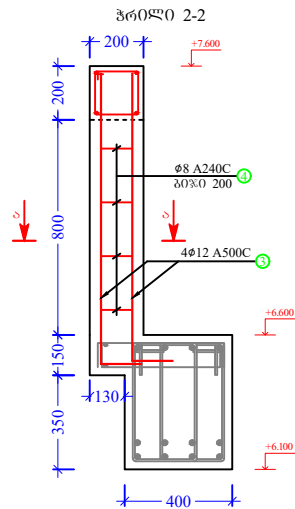
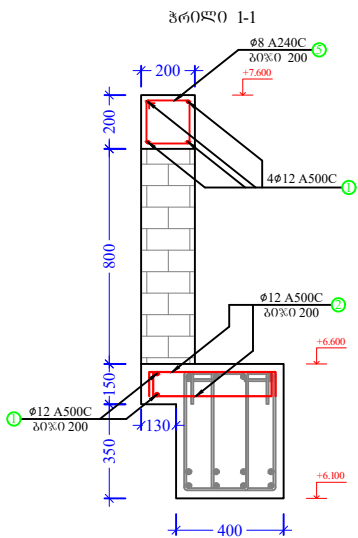
პარაკეტის მოწყობის გეგმა



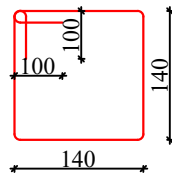
პირებიანი ნომერი

დაკვეთილი	
მისამართი	ა. თბილისი, ბაყნაძის ქუჩა №2ა, ს/კ 01.11.04.017.089
პროექტის სახელწოდება	ოფისინტენსიანო შენობის სააგნობო
თანამდებობა	გენარი
შეასრულა	მ. მხარეთისა <i>მ. მხარეთისა</i>
პრინტირებული	დ. ნძივარაძე <i>დ. ნძივარაძე</i>

თარიღი		პარაკეტის მოწყობის გეგმა
სტადია	ფურცელი	ფურცლები
გვ	კ-26	32



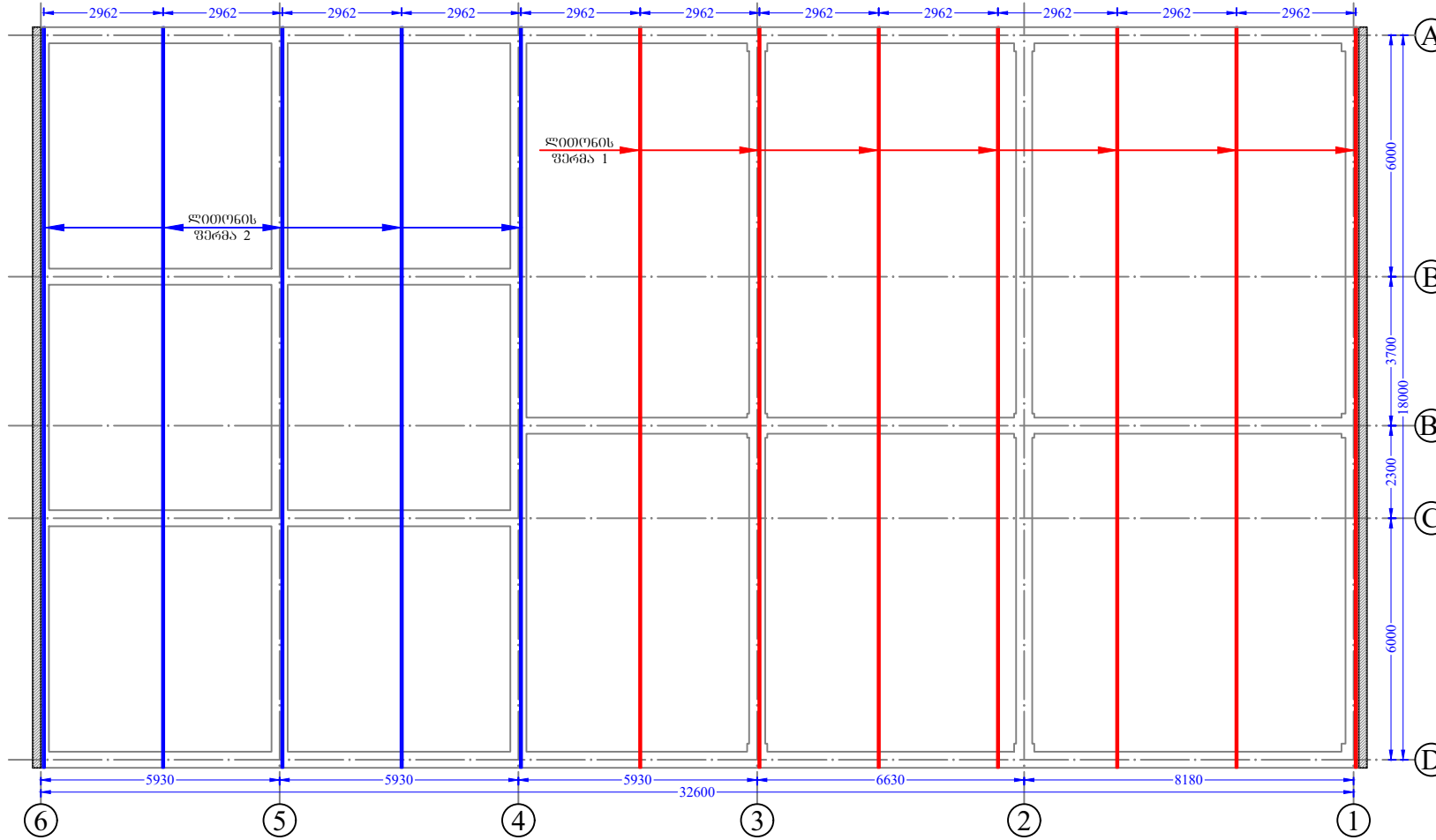
პრეობის №5



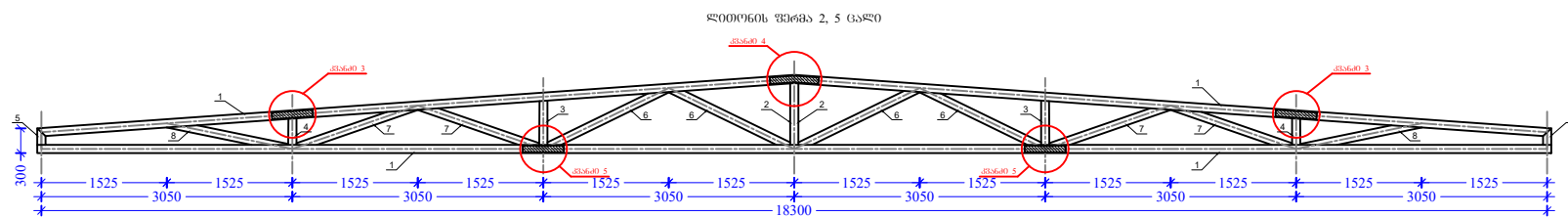
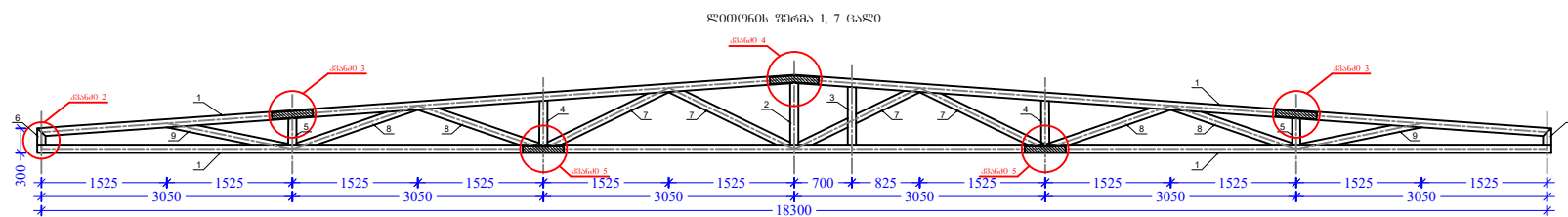
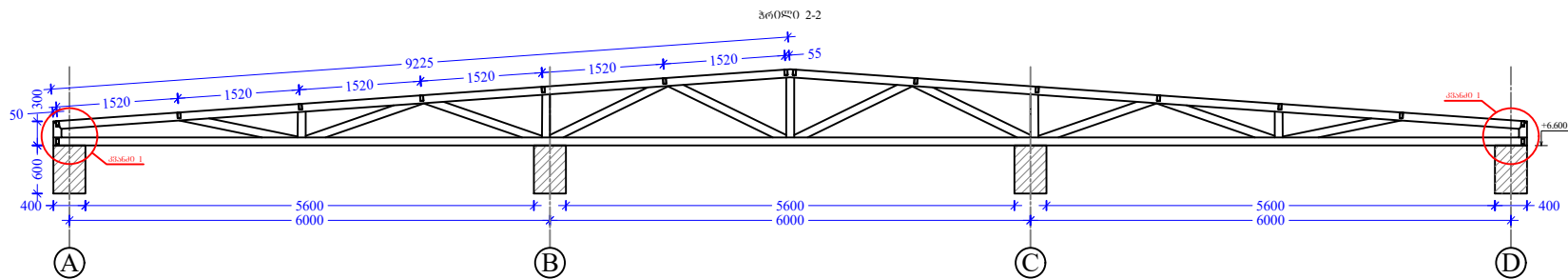
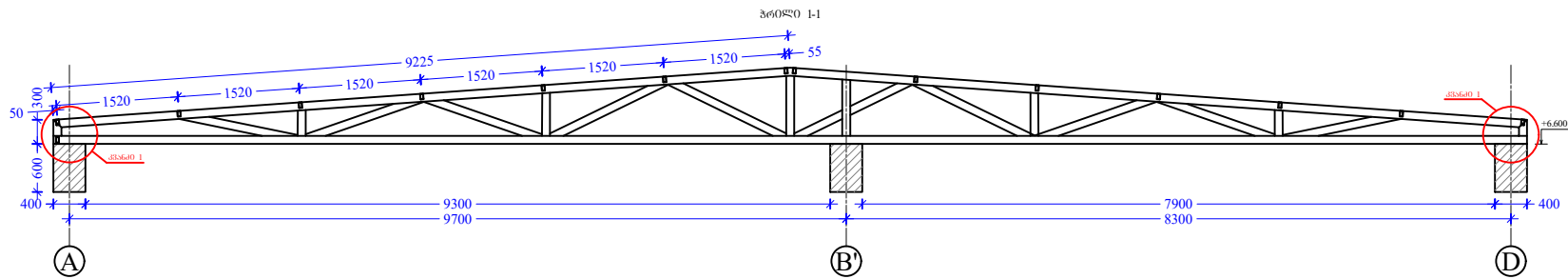
მასალის სპეციფიკაცია									
ელემენტი	პოზ. №	გზისი მმ.	Ø და კლ.	L მმ.	n ც.	n x L მ.	მასა კგ.		
							ერთი პოზ.	შეკლა პოზ.	სულ
პარაკეტი	1	12000	12 A500C	12000	20	240	10.66	213	213
	2	100 650 450 100	12 A500C	650	372	242	0.58	215	215
	3	200 1300 1100	12 A500C	1300	64	83	1.15	74	74
	4	760	8 A240C	760	250	190	0.30	75	75
Σ									577
ბეტონი B25 V= 2.00 მ³									

ფორ.	A3	თბილისი 2022 წ.	დაკვეთა
შ ე ნ ი შ ე ნ ი შ ი			
პირებიანი ნომერი			
დაკვეთი			
მისამართი	ა. თბილისი, პანკაძის ქუჩა №2ა, ს/ა 011.104.017.089		
პროექტის სახელწოდება	ოფისიანი ნაგებობის შენობის საპროექტო		
თანამდებობა	პანკაძე	სამშენი	თბილისი
შეასრულა	თ. მხარეთი	<i>თ. მხარეთი</i>	
კონსტრუქტორი	ლ. ნიძარაძე	<i>ლ. ნიძარაძე</i>	
პროექტი 1, პროექტი 2, პროექტი 3, პროექტი 4, მასალის სპეციფიკაცია			
სტადია	ფურცელი	ფურცლები	
მკ	კ-27	32	

ლითონის ფერმების განლაგების სქემა



ფორ.	A3	თბილისი 2022 წ.
	დაკვეთა	
შ ე ნ ი შ ე ნ ე ბ ი		
პირობითი ნიშნები		
დამკვეთი		
მისამართი	ა. თბილისი, პანკაძის ქუჩა №2ა, ს/ა 01.11.04.017.089	
პროექტის სახელწოდება	ოცნათესაობის ფერმის სააგდრო	
თანამდებობა	განარი	სამშენი
შეასრულა	თ. მხარეთის	<i>თ. მხარეთის</i>
კონსტრუქტორი	დ. ნიძარაძე	<i>დ. ნიძარაძე</i>
თარიღი		ლითონის ფერმების განლაგების სქემა
სტაფია	ფურცელი	ფურცლები
მკ	კ-28	32



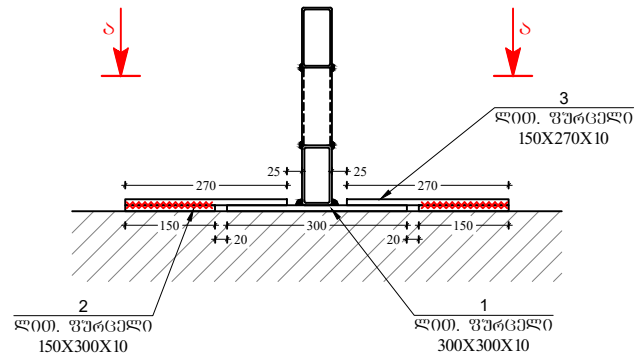
ფორ.	A3	თბილისი 2022 წ.
		ლაკვეთა
შ ე ბ 0 შ ე ე ე ბ 0		
პ ი რ ბ ი თ ი ნ 0 შ ე ე ე ბ 0		
ლაკვეთა		
შისამართი	ა. თბილისი, პანკაძის ქუჩა №2ა, ს/ა 011.104.017.089	
პროექტის სახელწოდება	ოფისი/ბინის შენობის საპროექტო	
თანამშრომელი	გვარდი	სემანოვიძე
შეასრულა	თ. მხარეთის	<i>თ. მხარეთის</i>
კონსტრუქტორი	ლ. ნიკიპაძე	<i>ლ. ნიკიპაძე</i>
თარიღი		პროექტი 1-1, პროექტი 2-2, ლითონის შენობა 1, ლითონის შენობა 2
სტაფი	ფურცელი	ფურცლები
მე	კ-29	32

მასალის სპეციფიკაცია									
კლერბენტი	პოზ. №	ეკიპიზი მმ.	Ø დიაკვ.	L მმ.	n ც.	n x L მ.	მასა კვ.		
							ერთი პოზ.	ყველა პოზ.	სულ
ღიტიონის ფენის 1, 7 ცალკე	1	6000	50x100x4	6000	49	294	52.20	2558	2558
	2	750	50x100x4	750	7	5	6.53	46	46
	3	700	50x100x4	700	7	5	6.09	43	43
	4	540	50x100x4	540	14	8	4.70	66	66
	5	320	50x100x4	320	14	4	2.78	39	39
	6	200	50x100x4	200	14	3	1.74	24	24
	7	1700	50x100x4	1700	28	48	14.79	414	414
	8	1600	50x100x4	1600	28	45	13.92	390	390
	9	1550	50x100x4	1550	14	22	13.49	189	189
							Σ	3768	

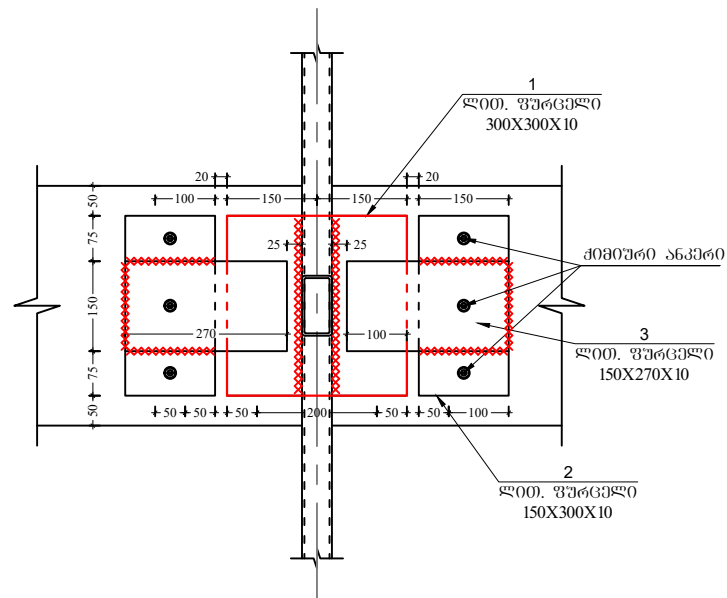
მასალის სპეციფიკაცია									
კლერბენტი	პოზ. №	ეკიპიზი მმ.	Ø დიაკვ.	L მმ.	n ც.	n x L მ.	მასა კვ.		
							ერთი პოზ.	ყველა პოზ.	სულ
ღიტიონის ფენის 2, 5 ცალკე	1	6000	50x100x4	6000	30	180	52.20	1566	1566
	2	750	50x100x4	750	5	4	6.53	33	33
	3	540	50x100x4	540	10	5	4.70	47	47
	4	320	50x100x4	320	10	3	2.78	28	28
	5	200	50x100x4	200	10	2	1.74	17	17
	6	1700	50x100x4	1700	20	34	14.79	296	296
	7	1600	50x100x4	1600	20	32	13.92	278	278
	8	1550	50x100x4	1550	10	16	13.49	135	135
							Σ	2400	

მასალის სპეციფიკაცია									
კლერბენტი	პოზ. №	ეკიპიზი მმ.	Ø დიაკვ.	L მმ.	n ც.	n x L მ.	მასა კვ.		
							ერთი პოზ.	ყველა პოზ.	სულ
ღიტიონის ფენის საბაზისი ბაზა	1	0.09	300x300x10	0.09	17	1.53	7.0650	120	120
	2	0.045	150x300x10	0.0450	34	1.53	3.5325	120	120
	3	0.040	150x270x10	0.04000	34	1.36	0.9208	31	31
							Σ	272	

ღიტიონის ფენის რიგებზე ღამაბრების კვანძი



ხედი ა-ა



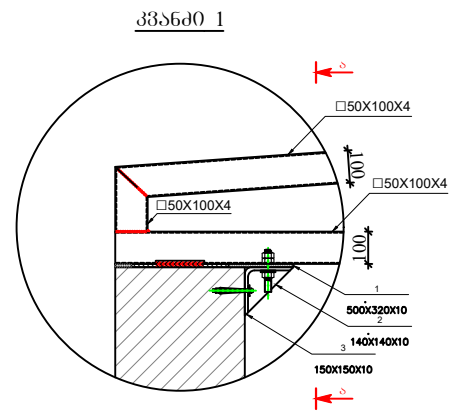
ფორ.	A3	თბილისი 2022 წ.	დაკვეთა
შ ე ნ ი შ ე ნ ე ბ ი			
პირობითი ნიშნები			
ღამკვეთი			
მისამართი	ა. თბილისი, პანკრატის ქუჩა №2ა, ს/პ 01.11.04.017.089		
პროექტის სახელწოდება	ოფისი/ბინის ფენის საბაზისი		
თანამდებობა	განარი	სელმეთურა	თბილისი
შეასრულა	თ. მსხრეთის	<i>თ. მსხრეთის</i>	
კონსტრუქტორი	დ. ნიძარაძე	<i>დ. ნიძარაძე</i>	
თარიღი			
სტადია	ფურცელი	ფურცლები	
მკ	კ-30	32	

შ ე ნ ი შ ე ნ ე ბ ი

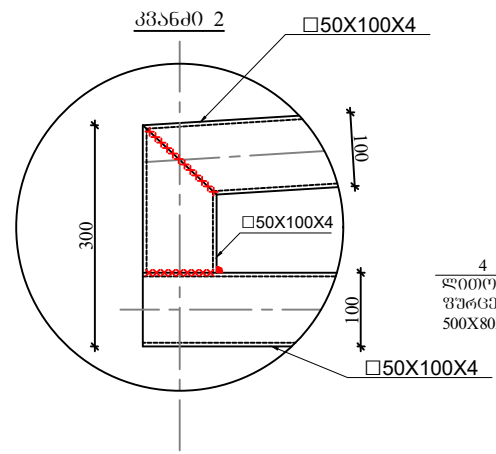
1. მოლკვარათის გადაგმა მოხდეს ორივე მხრიდან ლითონის ფურცლის დაღვლებით.

პირებიანი ნიშნები

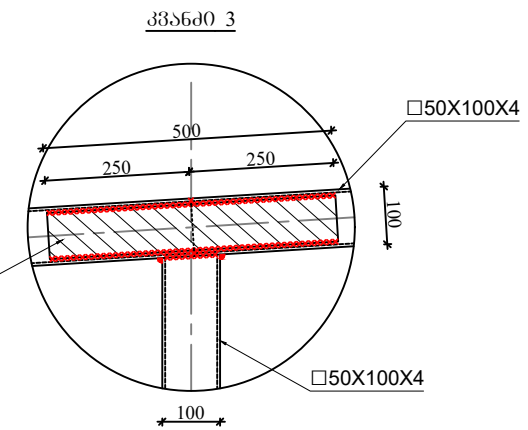
დაკვეთი	
მისამართი	ა. თბილისი, პანკაძის ქუჩა №2ა, ს/ა 011104.017.089
პროექტის სახელწოდება	ოქსაინოვანი შუბის სააბჯრი
თანამდებობა	გვარი სულმოუხრა თბილისი
შეასრულა	თ. მხარტია <i>თ. მხარტია</i>
კონსტრუქტორი	ლ. ნიძარაძე <i>ლ. ნიძარაძე</i>



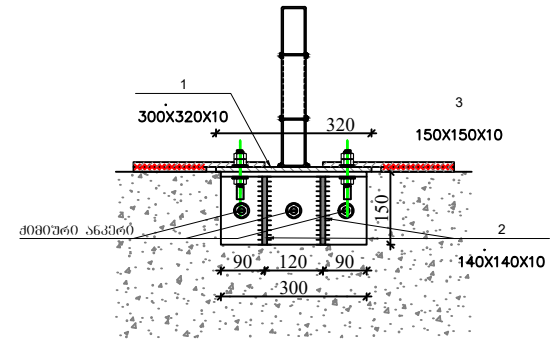
პირი 1



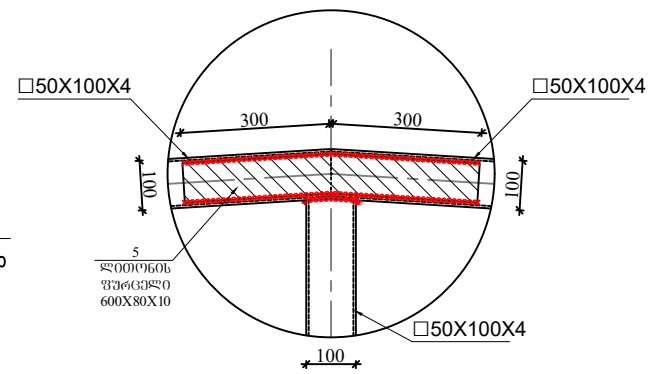
პირი 2



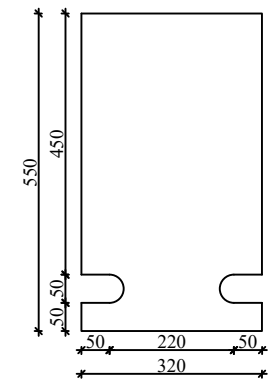
პირი 3



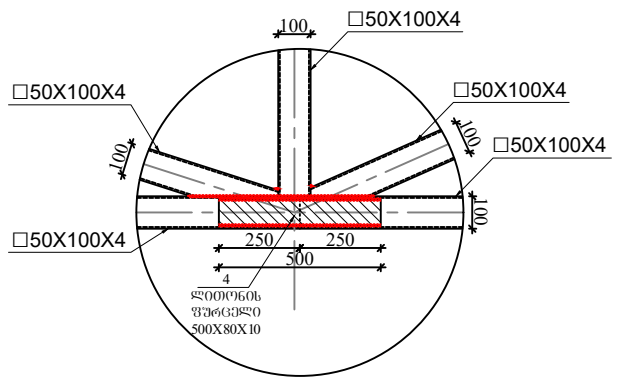
პირი 4



პირი 5



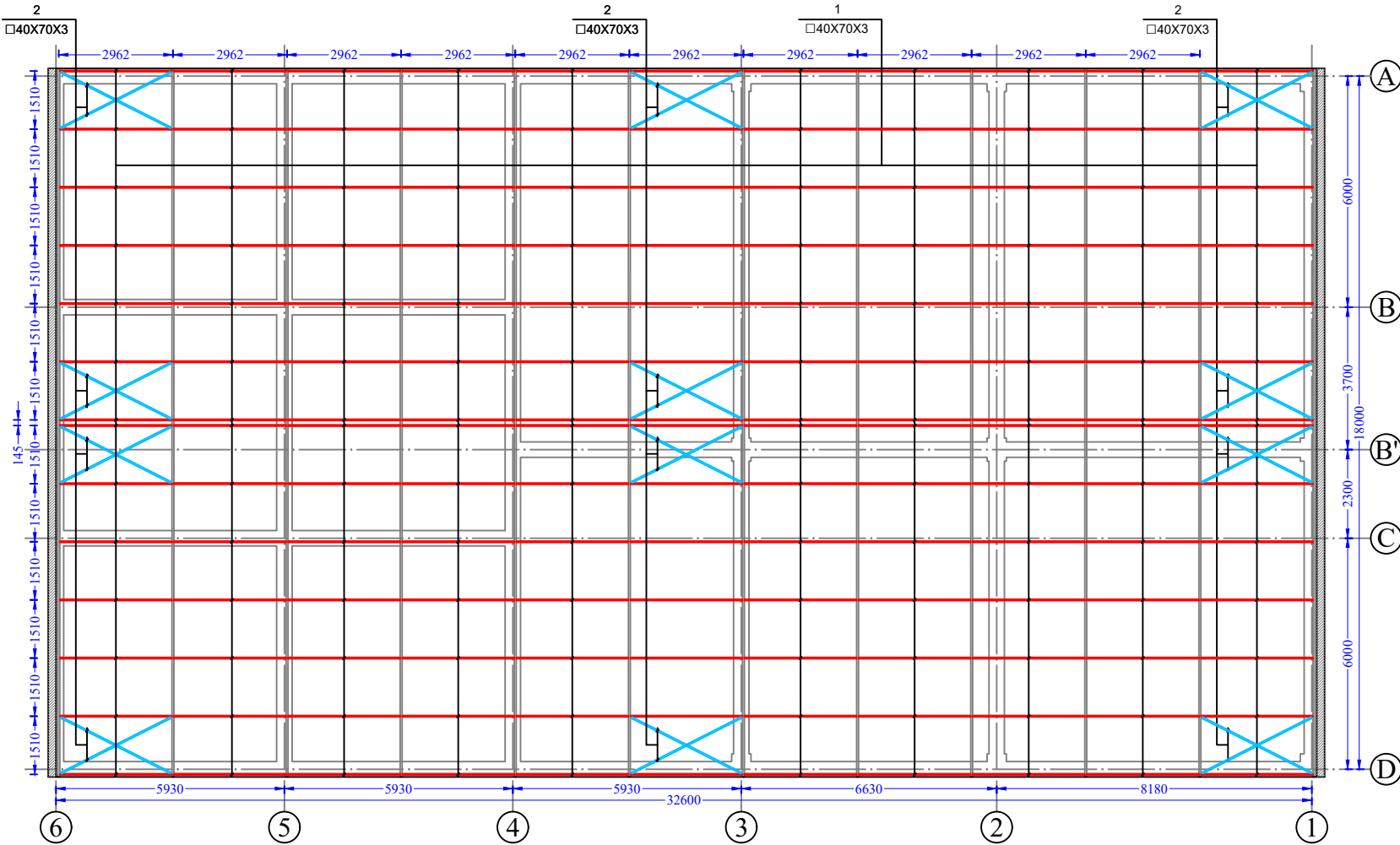
პირი №1



პირი 5

მასალის სპეციფიკაცია									
კოდები	პირი №	ქსეიხი მმ.	Ø და კლ.	L მმ.	n ც.	n x L მ.	მასა კგ.		
							ერთი პირი	ყველა პირი	სულ
ლითონის ფურცელი	1	0.176	300x320x10	0.18	24	4.22	13.8160	332	332
	2	0.01	140x140x10	0.010000	48	0.48	0.7850	38	38
	3	0.3	150x150x10	0.300000	24	7.20	6.9060	166	166
	4	0.04	500x80x10	0.040000	96	3.84	3.1400	301	301
	5	0.048	600x80x10	0.048000	24	1.15	3.7680	90	90
								Σ	369

ბრძოვისა და კორუფციულ კავშირების მოწყობის გეგმა



პოზ. №	ეკივი მმ.	Ø და კლ.	L მმ.	n ც.	n x L მ.	მასა კგ.			
						ერთი პოზ.	ყველა პოზ.	სულ	
1	3000	40X70X4	3000	176	528	14.34	2524	2524	
2	3300	40X70X4	3300	24	79	15.77	379	379	
							Σ	2902	

ფორ.	A3	თბილისი 2022 წ.
		დაკვეთა
შ ე ნ ი შ ე ნ ე ბ ი		
პირები 60860		
დამკვეთი	მოსამართლი	
	ა. თბილისი, ბაგრატიონის ქუჩა №2ა, ს/ა 011104.017.089	
პროექტის სახელწოდება	ორსართულიანი შენობის საპროექტო	
თანამდებობა	განარი	სამშენიავერა
შეასრულა	თ. მსხრტიას	<i>თ. მსხრტიას</i>
კონსტრუქტორი	დ. ნიძარაძე	<i>დ. ნიძარაძე</i>
თარიღი		ბრძოვისა და კორუფციულ კავშირების მოწყობის გეგმა
სტაღია	ფურცელი	ფურცლები
მკ	კ-32	32