

შენიშვნები და პირობითი აღნიშვნა

პროექტის სახელწოდება

შუშის საამქრო

ობიექტის მისამართი

ქ.თბილისი, ქაჩა შუშის, N38, (ბაღნათის N2ა)
ს/ბ (01.11.04.017.089)

შ.პ.ს. "არქვაი"

ს.გ.: 420425524
ელ-ფოსტა: arch.way@outlook.com

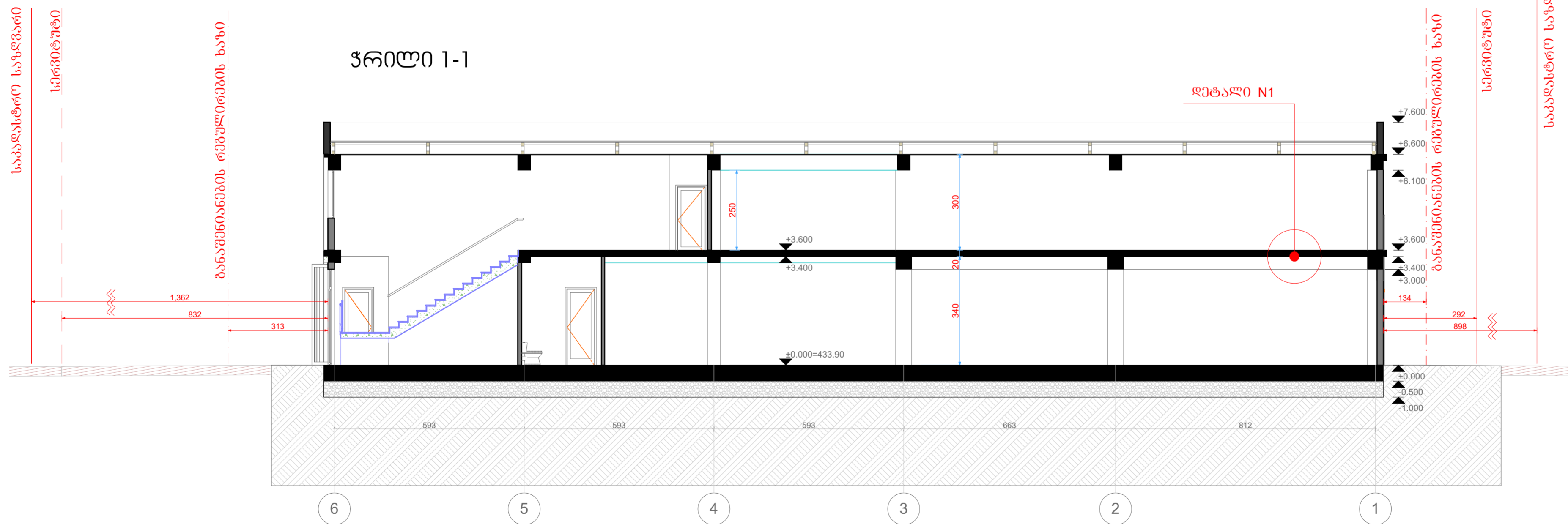
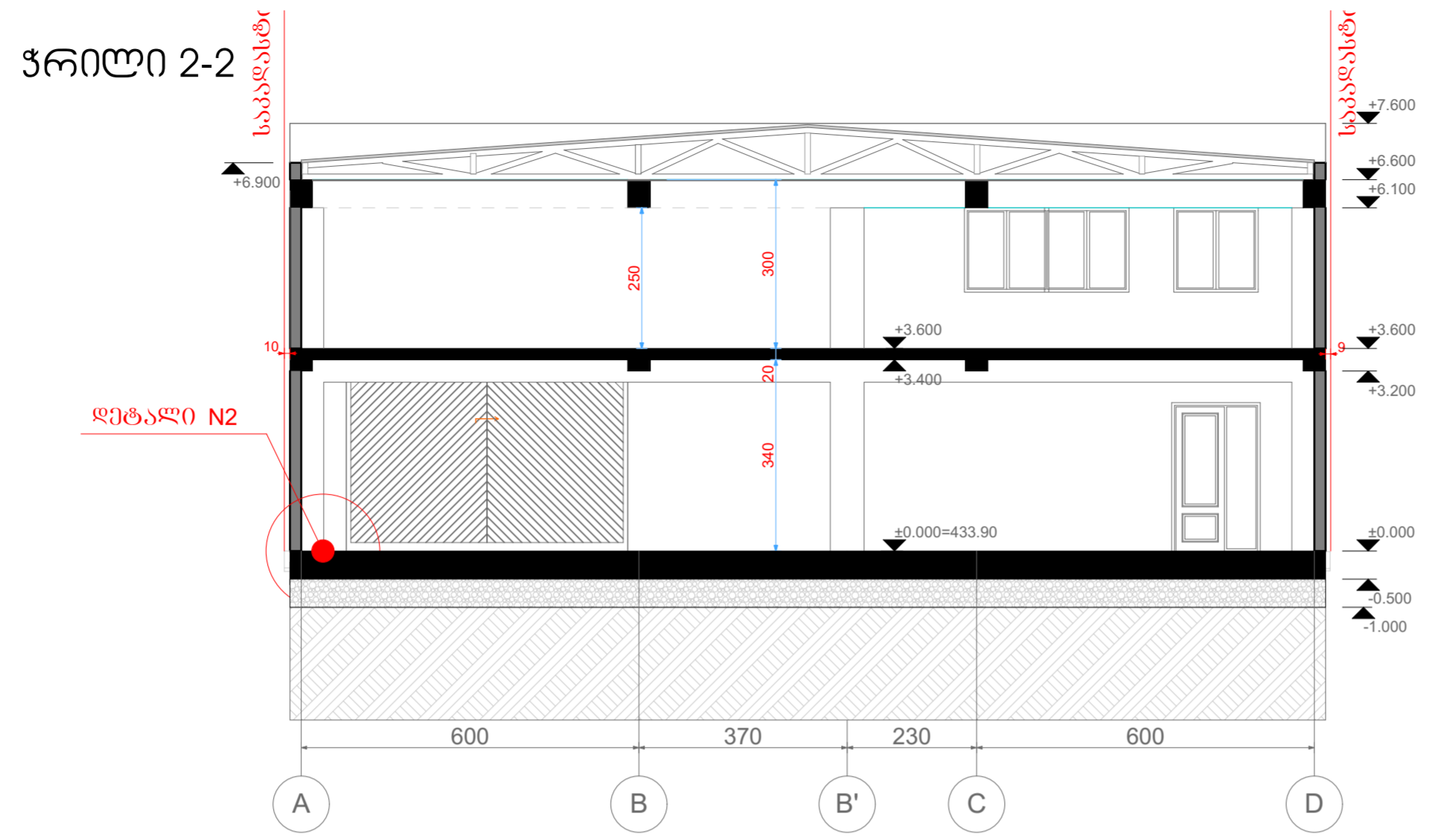
ღირებულება: უკანტუბი

მთ. არქიტექტორი: დ. ჯაშია

დამკვეთი: შპს "ქართული არქიტექტურა"

ნახაზის დასახელება

მასშტაბი	ფორმატი	გვერდი
1:100	A-3	0



შენიშვნები და პირობითი აღნიშვნა

პროექტის სახელწოდება

შუშის საამქრო

ობიექტის მისამართი

ქ.თბილისი, ქაჩა შუშის, N38, (ბაღნათის N2ა)
ს/ბ (01.11.04.017.089)

შ.პ.ს. "არქვაი"

ს.გ.: 420425524
ელ-ფოსტა: arch.way@outlook.com

ღირებულება: უკანტორი

მთ. არქიტექტორი: დ. ჯაშია

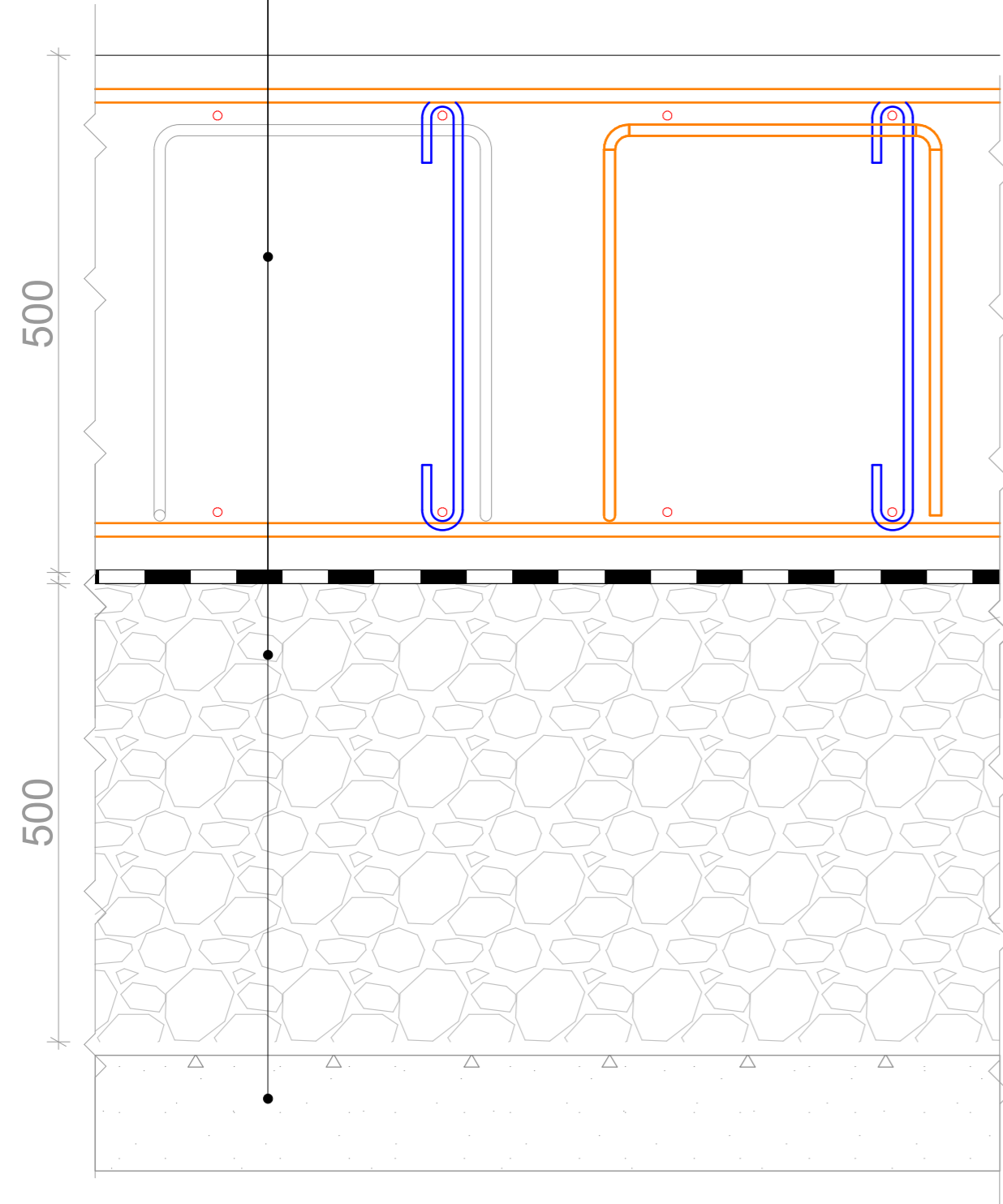
დამკვეთი: შპს "ქართული არამატი"

ნახაზის დასახელება

მასშტაბი	ფორმატი	გვერდი
1:100	A-3	0

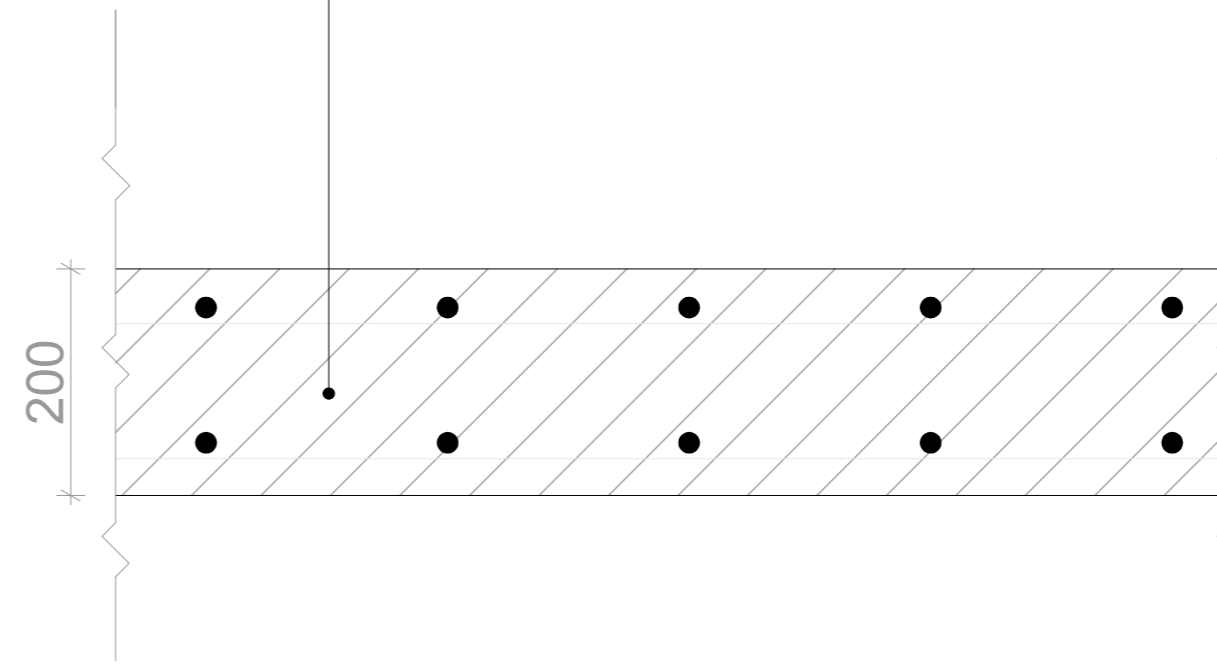
იატანის მოწყობის დეტალი

- რეზინის ფილა
- ჰიდროიზოლაცია
- დაბუნებელი ღორღი
- დაბუნებელი მიწა



იატანის მოწყობის დეტალი

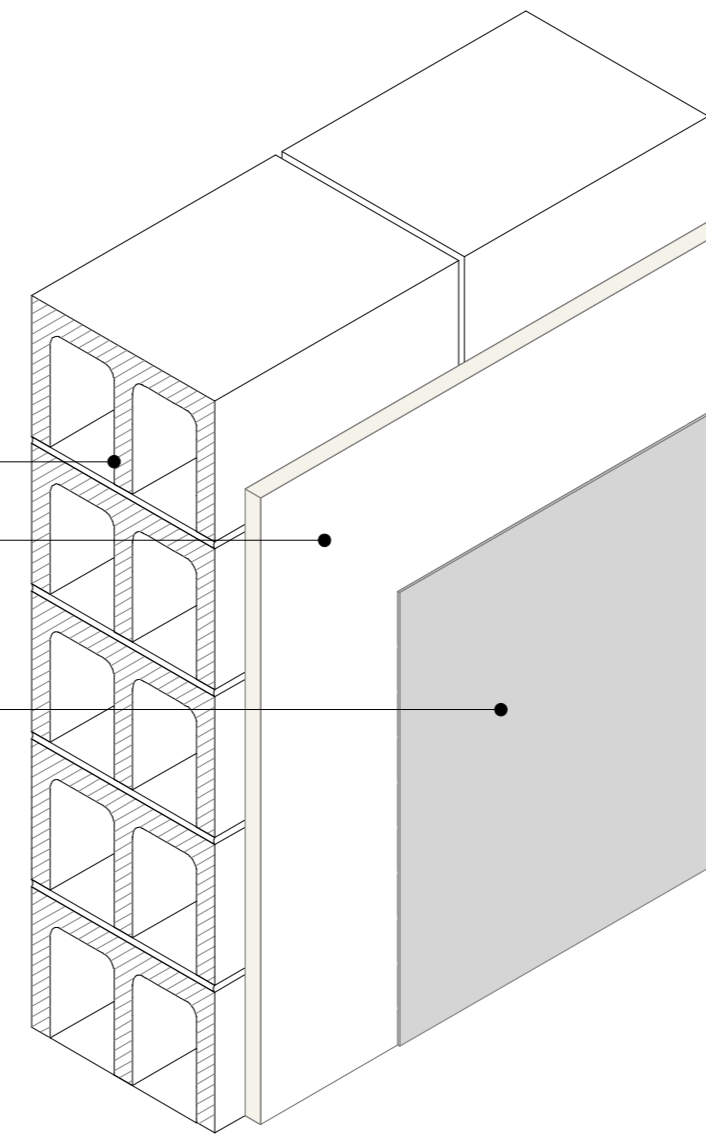
- ქვიშა-ცემენტის მოჭიმვა
- რეზინის ფილა



სამშენებლო ბლოკი

დაკორაბილი ლესვა

შვილბოს საფასადე სლაბავით



შენიშვნები და პირობითი აღნიშვნა

პროექტის სახელწოდება

შუშის საამქრო

ობიექტის მისამართი
ქ.თბილისი, ქაჩა შუშის, N38, (გაღწერის N2ა)
ს/ა (01.11.04.017.089)



შ.პ.ს. "არქვაი"

ს.ნ.: 420425524
ელ-ფოსტა: arch.way@outlook.com

დირექტორი: ე. ჯანბერიძე

მთ. არქიტექტორი: დ. ჯაშიანი

დამკვეთი: შპს "ქართული არქიტექტი"

ნახაზის დასახელება

დეტალი

მასშტაბი	ფორმატი	გვერდი
1:20, 1:30	A-3	0