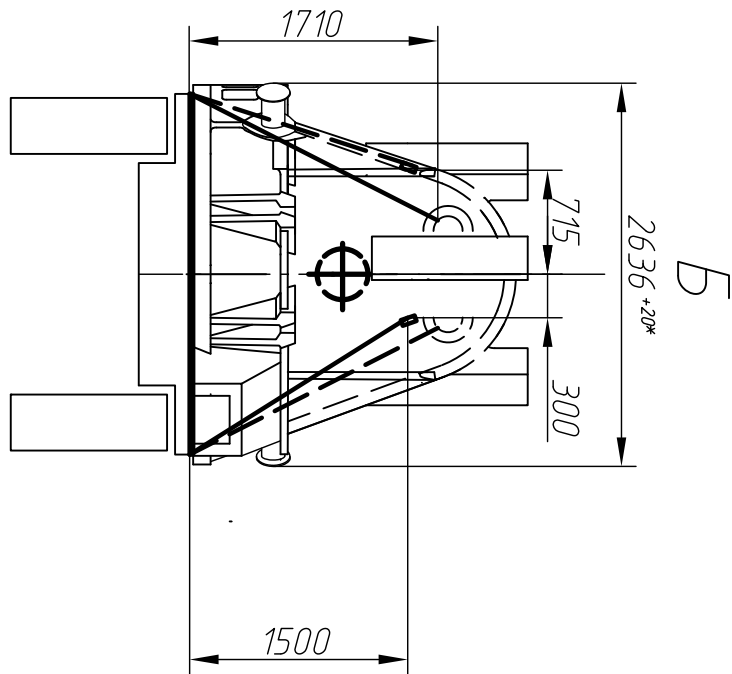
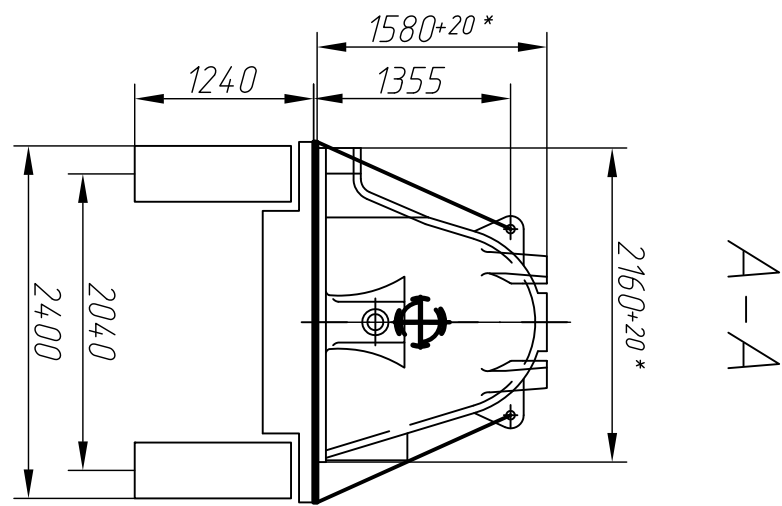
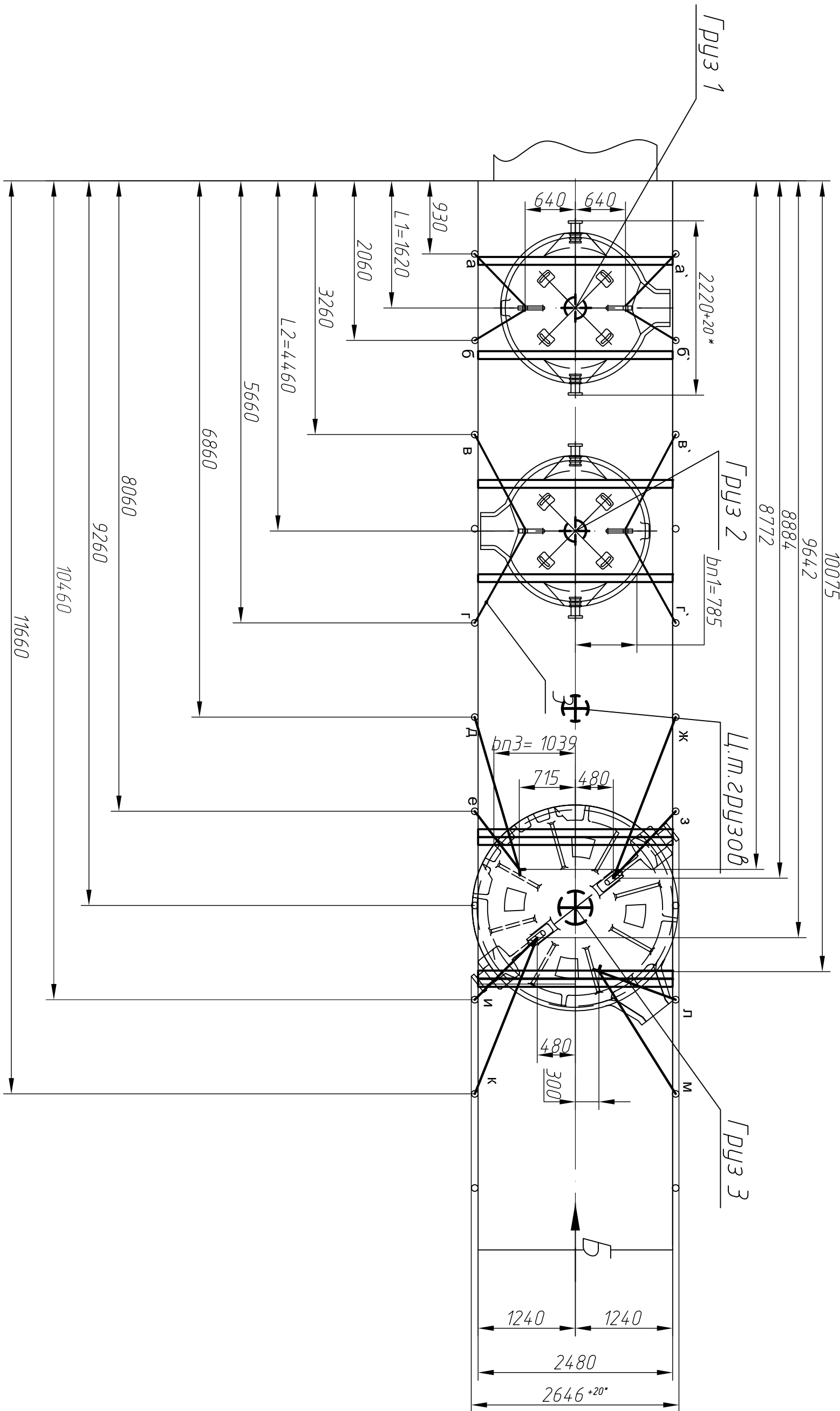
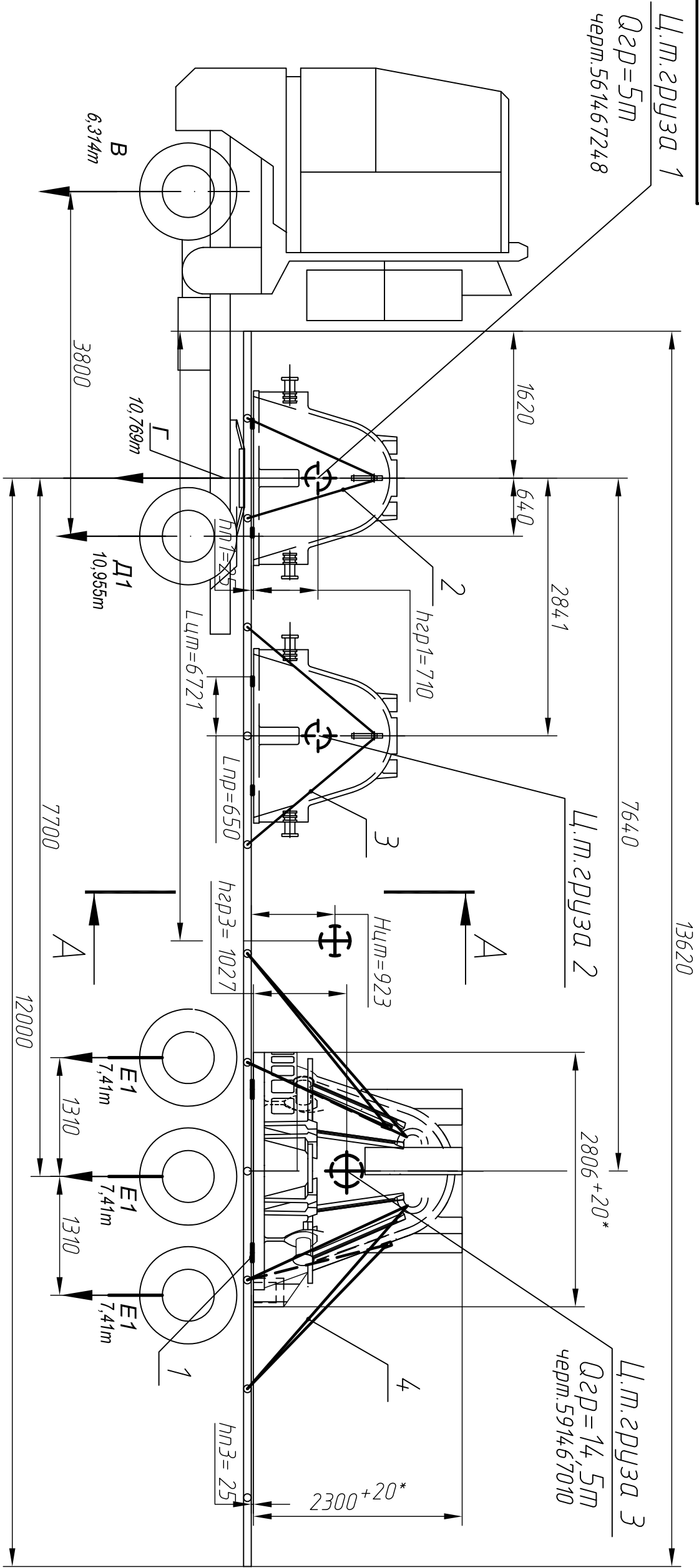


93 Є21 7810 95



ТЕХНИЧЕСКИЕ ХАРАКТЕРИСТИКИ
Тягач ДАФ FTT 95.430

Собственная нагрузка на переднюю ось тягача-4,5т
Собственная нагрузка на заднюю ось тягача-2,0т
Допустимая нагрузка на седельное устройство-14 т
Снаряженная масса-6,5 т

Полуприцеп Когеі Cargo-MAXX SN:

Допустимая нагрузка на седельное устройство-12 т
Допустимая нагрузка на тележку полуприцепа-24 т
Распределение собственной нагрузки на каждую ось тележки полуприцепа-2т
Распределение собственной нагрузки на седельное устройство полуприцепа-2,5т
Снаряженная масса-8,5 т
Допустимый общий вес 35т, полезная нагрузка 28,5 т.
Технически возможный общий вес 39 т.

Вес автопоезда 39,6 т. > 38т. согласно "Правил дорожного руху України" пункт 22.5.
Осевая нагрузка на одиночную ось тягача 6,314 т < 11 т согласно "Правил дорожного руху України" пункт 22.5.
Нагрузка на заднюю ось тягача 10,955 т < 11 т согласно "Правил дорожного руху України" пункт. 22.5.
Нагрузка на тележку полуприцепа со спроектированными приближенными осями 22,231 т > 22 т согласно техническим характеристикам полуприцепа и "Правил дорожного руху України" пункт 22.5.
Нагрузка на седельное устройство полуприцепа 10,789 т < 12 т
Полезная нагрузка 24,6 т< 28,5 т согласно техническим характеристикам полуприцепа.

ТЕХНИЧЕСКИЕ ТРЕБОВАНИЯ

- Размеры для справок, кроме обозначенных*.
- Для увеличения сил трения, перед погрузкой пол н/п очистить от остатков груза, снега, грязи.
- Грузы 1-3 установить на доски поз. 1.
- Грузы 1,2 закрепить 8-ю распайками из отожженной проволоки диаметром 6 мм:
 - поз. 2 из 6-ти нитей;
 - поз. 3 из 4-х нитей.
- Груз 3 закрепить 8-ю распайками поз. 4 из отожженной проволоки Ø6 мм в 8 нитей.
- Распайки поз. 2, 3, 4 использовать одним из способов приведенным в "Приложении 3 к СМГС", раздeл 9.п.9.9-10.
- Погрузка выполняется с учетом "Правил дорожного руху України" п.22.1-22.6.

Масса груза – 24500кг
Масса рекуизтод (крепленій) – 100кг
Общая масса груза и рекуизтод – 24600кг

© АО "ДНЕПРОТЯЖМАШ", 2022

56 0184 123 СБ

56 0184 123 СБ								
Век	Лист	№ докум.	Подп.	Дата	Размещение и крепление 2-х ковшей 2,13 м куб. и ковша 5 куб. м на п/п Когеі Сторонный чепеж	Лист	Масса	Масштаб
Разработ	Хасенко			08/07/22		и	24500	150
Проб	Хасенко			08/07/22		и	100	
Технир						Лист	Листов	1
Н.кошп	Алешин			08/07/22				ПКТИ
Умб	Хасенко			08/07/22				

Заказ 547026 – ковш 2,13 м куб – 2шт
Заказ 547027 – ковш 5 м куб – 1шт