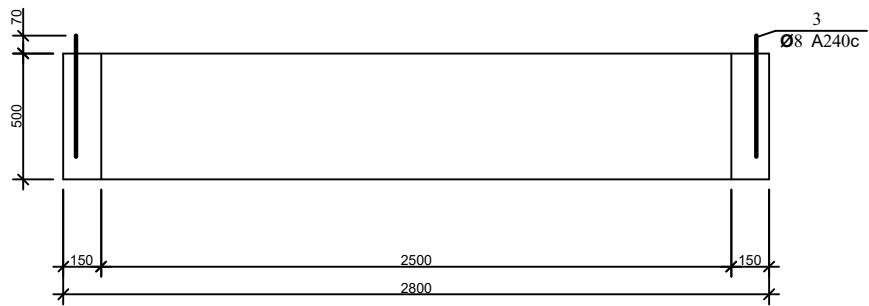
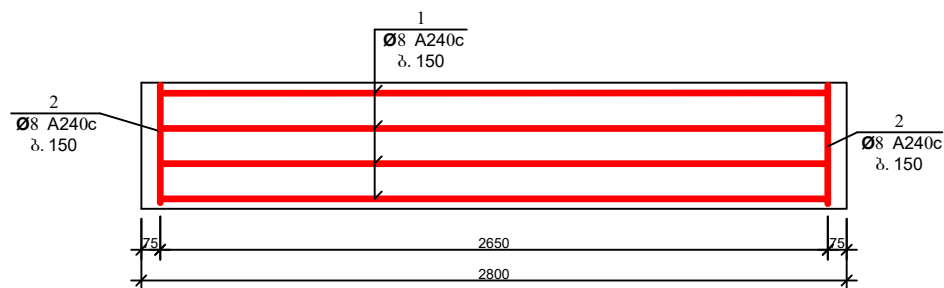


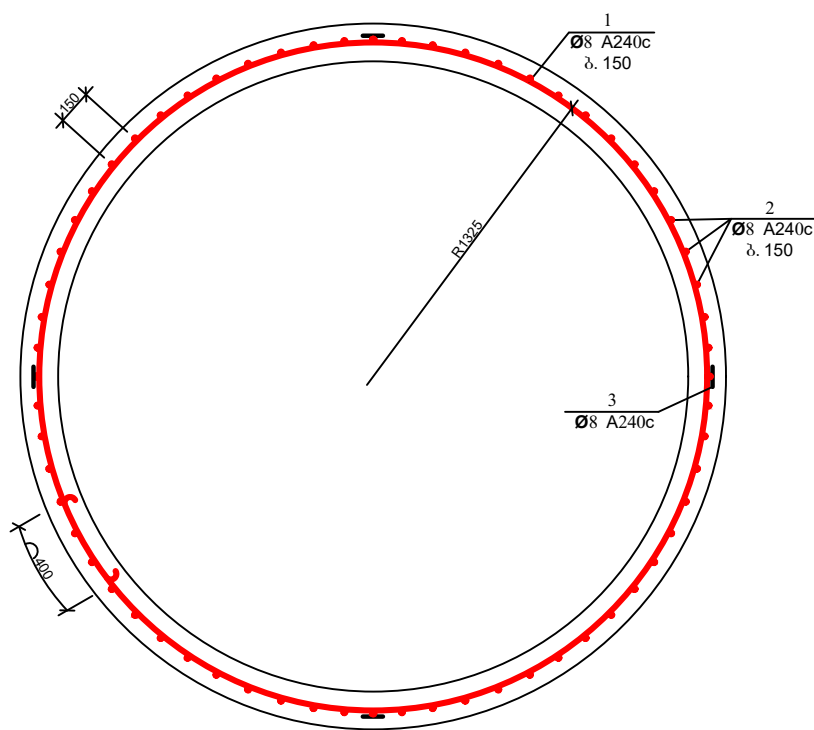
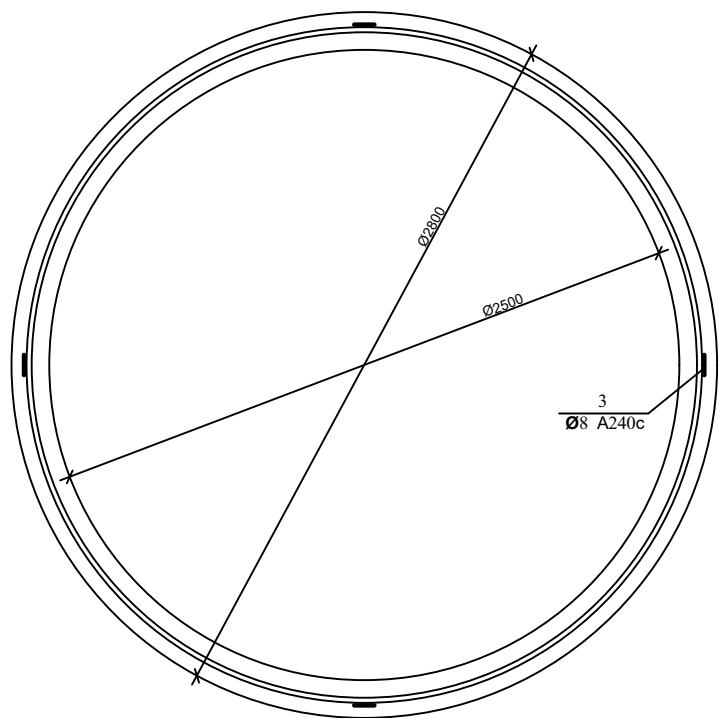
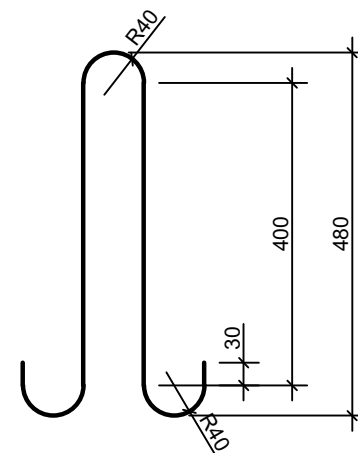
სამალბე ნახაზი



არმირება



პოზ. 3



ჭის ანაკრები რკინაბეტონის რგოლის სპეციფიკაცია

დეტალების უწყისი

| პოზ. | მ ს კ ი ზ ი |
|------|-------------|
| 1 | |

| პოზ. | ა ღ ნ ი შ ვ ნ ა | დ ა ს ა ხ ე ლ ე ბ ა | რაოდ. | მასა ერთ. კვ | შენიშვნა |
|------|-----------------|---------------------|-------|--------------|---------------------|
| | | <u>დეტალები</u> | | | |
| 1* | | φ 8 A240c L=8930 | 4 | 3.57 | 14.28კვ |
| 2 | | L=470 | 56 | 0.19 | 10.53კვ |
| 3* | | L=1180 | 4 | 0.47 | 1.89კვ |
| | | <u>მასალები</u> | | | |
| | | ბეტონი კლასი B22.5 | | | 0.62 მ ³ |

| ფორმატი | სტაბია | ვარიანტი |
|--|--|----------|
| A3 | მ.პ. | 1 |
| პირობითი აღნიშვნები: | | |
| შენიშვნები: | | |
| 1. პოზ. 1 თავეში და გოლუში მოიღუპოს ჩაანკებების მიზნით. | | |
| ლაკვეთი | | |
| ლაკვეთა | | |
| შეხვედრები | | |
| | <p>შ.პ.ს. "ჯორჯიან უოთერ ანდ ფაუნტი" <small>თბილისი, კოსტავას I შესახვევი, №33</small> განყოფილება მასშტაბისა და პროექტირების დაპროექტირების-საპროექტო სამსახური</p> | |
| საპროექტოს უწყისი | თ. სალია | |
| პროექტის ხელმძღვანელი | მ. გომეზაძე | |
| შეასრულა | მ. გომეზაძე | |
| შეამოწმა | | |
| პროექტი | | |
| მ. გომეზაძე, სოფელ მუხათბეგოლის წყალმომარაგების ქსელის მოწყობა | | |
| თარიღი | ოქტომბერი 2020 | |
| ნახაზი | | |
| ჭის ანაკრები რკინაბეტონის რგოლი D=2500 მმ H=500 მმ | | |
| მასშტაბი | ფურცელი № | ფურცლები |
| | სკ-42 | 46 |