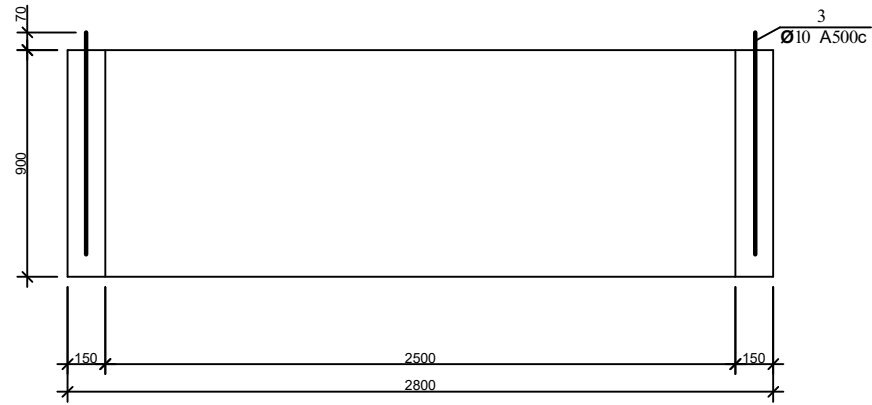
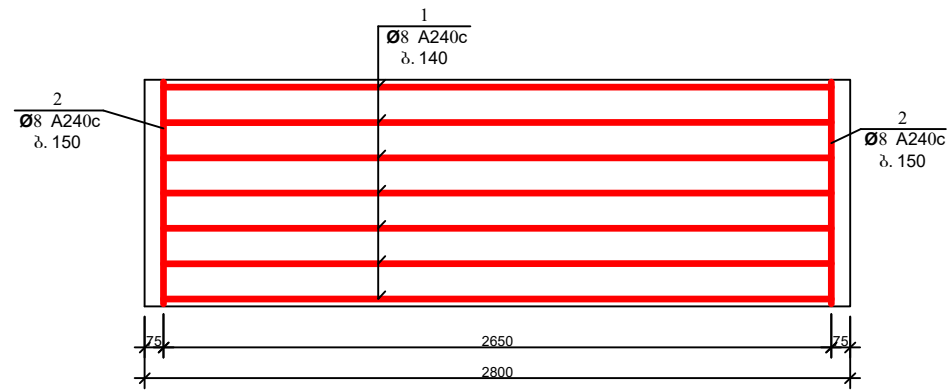


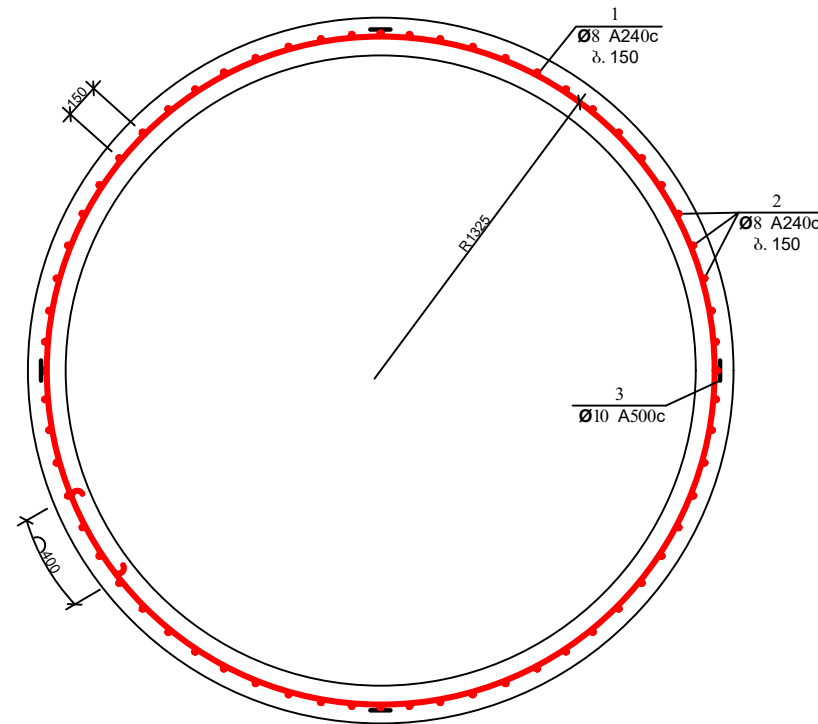
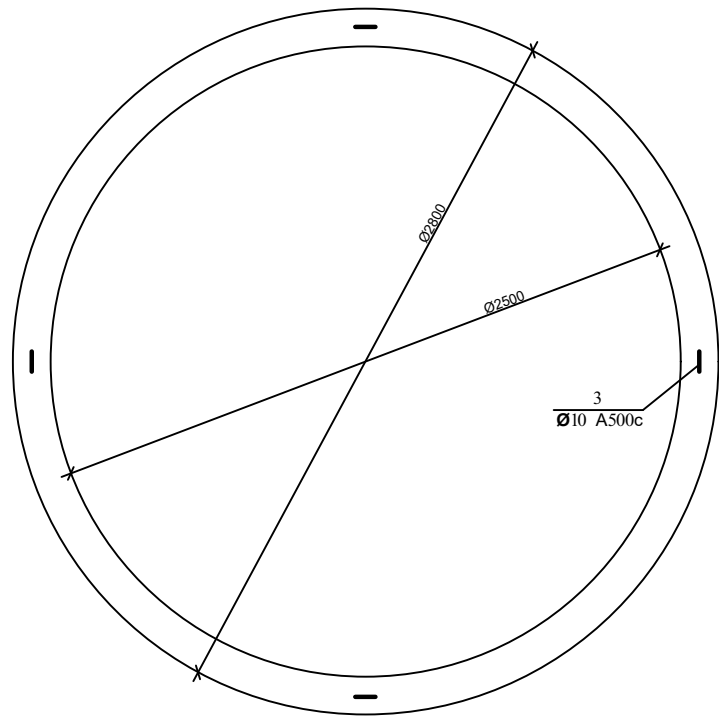
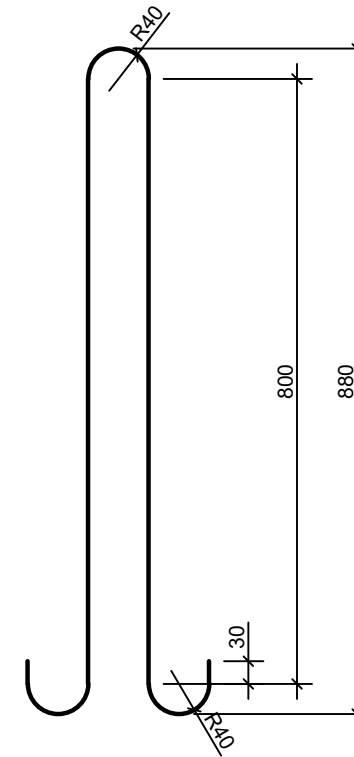
სამკალიბო ნახაზი



არმირება



პოზ. 3



ჭის ანაკრები რკინაბეტონის რგოლის სპეციფიკაცია

დეტალების უწყისი

პოზ.	ნახაზი
1	

პოზ.	აღნიშვნა	დასახელება	რაოდ.	მასა ერთ. კვ	შენიშვნა
		<u>დეტალები</u>			
1*		Φ 8 A240c L=8930	7	3.57	25.0კგ
2		L=870	56	0.35	19.48კგ
3*		Φ 12 A500c L=1980	4	1.76	7.05კგ
		<u>მასალები</u>			
		ბეტონი კლასით B22.5			1.12 მ <sup>3</sup>

ფორმატი	სტაბია	ვარიანტი
<b>A3</b>	<b>ა.ვ.</b>	<b>1</b>
პროექტი აღნიშვნები:		
შენიშვნები:		
1. პოზ. 1 თავეში და გოლუში მოიღებოს ჩაანკრების მიზნით.		
ლაგვითი		
ლაგვითა		
შეხვედრები		
	<p><b>შ.პ.ს. "ჯორჯიან უოთერ ენდ ფაუნდრის"</b>                      თბილისი, კოსტავას I შესახვევი, №33                      ტექნიკური მსახურებისა და პროექტირების                      ლაბორატორია-საპროექტო სახსნარი</p>	
საპროექტოს უწყისი	თ. სალია	
პროექტის ხელმძღვანელი	მ. გომეზაძე	
შეასრულა	ბ. გულაშვილი	
შეამოწმა		
პროექტი	<p>მ. გვხეთა, სოფელ მუხათბეგორის                      წყალმომარაგების ქსელის მოწყობა</p>	
თარიღი	ოქტომბერი 2020	
ნახაზი		
ჭის ანაკრები რკინაბეტონის რგოლი D=2500 მმ H=900 მმ		
მასშტაბი	ფურცელი №	ფურცლები
	სკ-42	46