

Technical characteristics of conveyors

Nº	Parameter	Unit	Value
Conveyor 1			
1	Conveyed material	-	Pb, Zn concentrate
2	Fragmentation size	mm	<1
3	Bulk weight	t/m ³	3
4	Moisture-content	%	8...10
5	Capacity	t/h	20
6	Load per unit length	kg/m	380...450
7	Belt velocity	m/sec	0,025
8	Belt width	mm	1200
9	Conveyor length (in plane)	m	36,0
10	Belt angle	degree	7,0

Nº	Parameter	Unit	Value
Conveyor 2			
1	Conveyed material	-	Pb, Zn concentrate
2	Fragmentation size	mm	
3	Bulk weight	t/m ³	3
4	Moisture-content	%	8...10
5	Capacity	t/h	20
6	Load per unit length	kg/m	380...450
7	Belt velocity	m/sec	0,5
8	Belt width	mm	1000
9	Conveyor length (in plane)	m	8,0
10	Belt angle	degree	0

Nº	Legend	Title	Number	Comments
1	On a drawing	Press filter	1	Designed
2	-//-	Conveyor 1 B=1200 mm, L=36 m	1	-//-
3	-//-	Conveyor 2 B=1000 mm, L=8 m	1	-//-
4	-//-	Concentrate storage bunker V=160 m ³	2	Existent

Note:

1. Lay section Б-Б of conveyor 1 at a length of 16 m from the tension drum. At this length, binding to the edge of the filter press.
2. Due to the location of the reinforced concrete beam with a size of (500x600) mm, the route of the designed conveyor 1 should be installed along the entire length with a slope of 7 degrees.
3. The relative mark +0.000 corresponds to the absolute mark 718.00

Изм.	Лист	№ докум.	Подп.	Дата	Filtration and drying shop		
					Scheme of installation of conveyors on the filtration line Pb, Zn-concentrate «Bektakari»		
					Лит.	Лист	Листов
					0 0 ₁ 0 ₂	1	2
					RMG Copper		

Перв. примен.

Справ. №

Подп. и дата

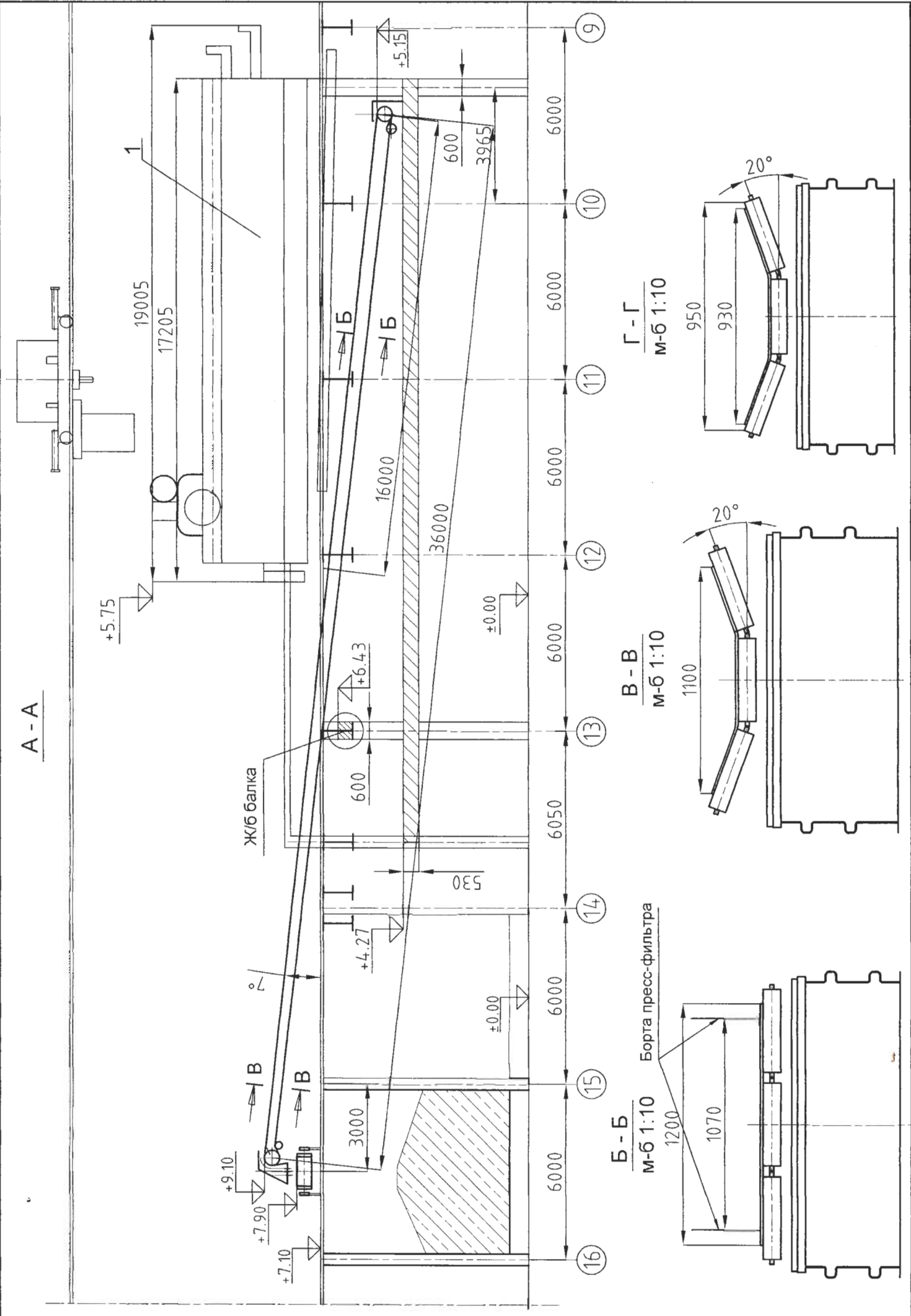
Инв. № дубл.

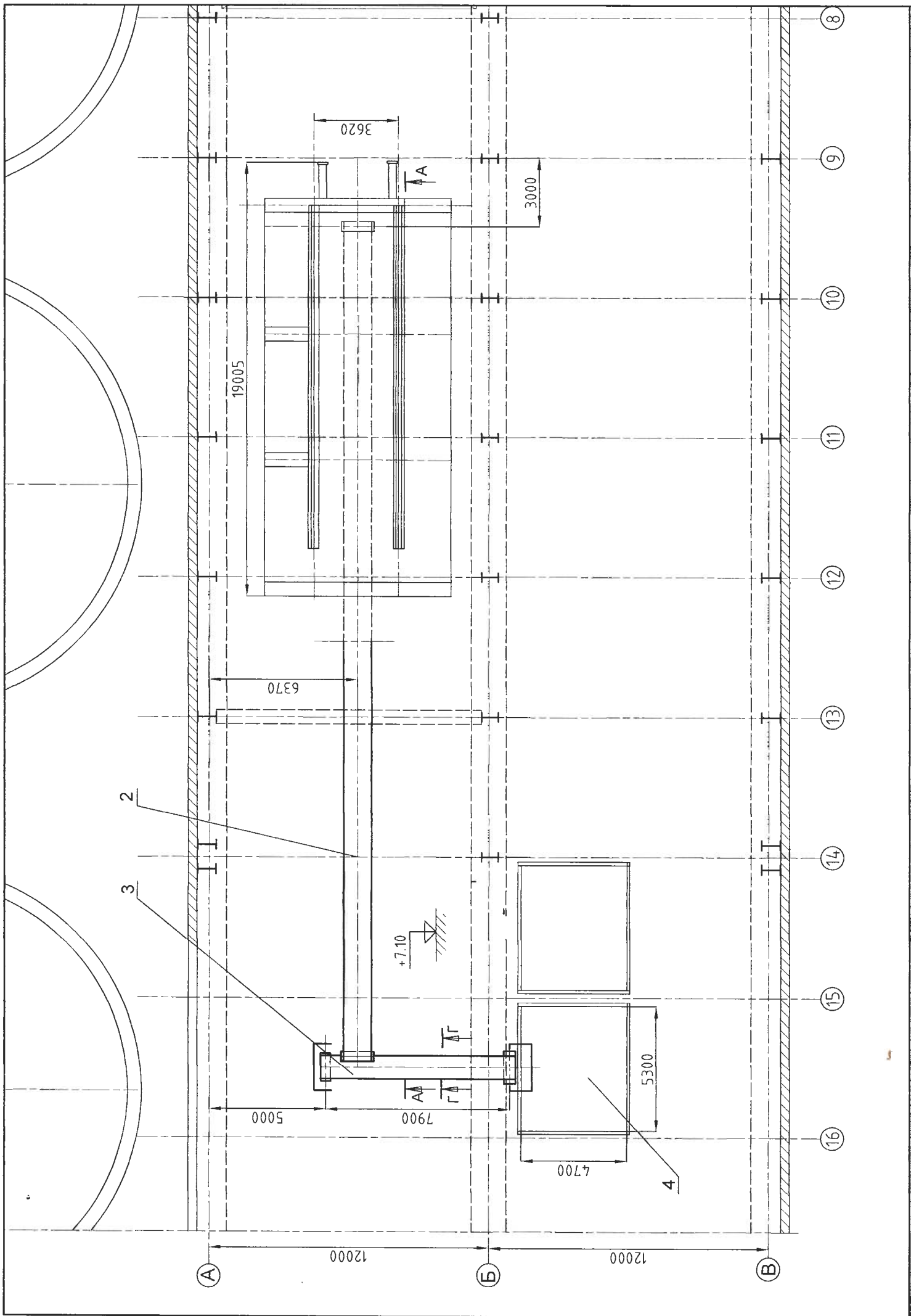
Взам. инв. №

Подп. и дата

Инв. № подл.

A - A





Техническая характеристика конвейеров:

№ п/п	Наименование	Ед. измер.	Значения
	Конвейер №1		
1.	Транспортируемый материал	—	Pb, Zn Концентрат
2.	Крупность	мм.	< 1
3.	Объемный вес	т/м³	3
4.	Влажность	%	8...10
5.	Производительность по схеме	т/час.	20
6.	Погонная нагрузка на ед. длины конвейера	кг/м.	380,,,450
7.	Скорость ленты	м/сек.	0.025
8.	Ширина ленты	мм.	1200
9.	Длина конвейера (проекция)	м.	36.0
10.	Угол наклона	град.	7°

№ п/п	Наименование	Ед. измер.	Значения
	Конвейер №2		
1.	Транспортируемый материал	—	Pb, Zn Концентрат
2.	Крупность	мм.	
3.	Объемный вес	т/м³	3
4.	Влажность	%	8...10
5.	Производительность по схеме	т/час.	20
6.	Погонная нагрузка на ед. длины конвейера	кг/м.	380,,,450
7.	Скорость ленты	м/сек.	0.5
8.	Ширина ленты	мм.	1000
9.	Длина конвейера (проекция)	м.	8.0
10.	Угол наклона	град.	0°

№	Обозначение	Наименование	Кол-во	Примеч.
1.	На чертеже	Фильтр-пресс ME2000 F13	1	проектир.
2.	----//----	Конвейер №1 V=1200, L=36м.	1	----//----
3.	----//----	Конвейер №2 V=1000, L=8.0м.	1	----//----
4.	----//----	Бункер складирования концентрата Урасчетн. = 160м³	2	сущест.
Разраб.		Гвелескани		
Технолог		Муштафаев Т		
Директор		Кекелидзе К.		
Оф				
Подп.		Дата	Цех фильтрации и сушки.	
Ген. Дир.			Ф-700.00.00	
М-Б		Схема установки конвейеров на линии фильтрации		Масса
М-Б		Рb,Zn-концентрата "Бектакари"		ПКБ ОГЛ Мех RMG "Copper"

Примечание:

1. Разрез Б-Б конв. №1 проложить на длине 16м. от натяжного барабана. На эту длину привязаться к бортам пресс-фильтра.
2. В связи с расположением ж/б балки разм. (500x600)мм, трассу проектируемого конв. №1 установить по всей длине с уклоном 7°.
3. Относительной отметке ±0.00 соответствует абсолютная отметка 718.00

21.06.2023г.