



სახანძრო სიგნალიზაცია

ობიექტზე უნდა დამონტაჟდეს ავტომატური, ხანძრისგან დამცავი სასიგნალო სისტემა, რომელის მთავარი პულტი დამონტაჟებული იქნება თექნიკურ ოთახში (იხილეთ გეგმა).

პროექტით გათვალისწინებულია სამისამართო სახანძრო სიგნალიზაციის სისტემა, რომლის ქსელი ორგანიზებულია წრიული ტოპოლოგიით.

სასიგნალო პულტს უნდა შეეძლოს:

- განსაზღვროს ხანძრის ზუსტი ადგილი სამისამართო დეტექტორების საშუალებით.
- დააფიქსიროს ინფორმაცია დისპლეის ან სასიგნალო ინდიკაციის საშუალებით, ინფორმაციის პრინტერზე ამობეჭდვით..
- განსაზღვროს დეტექტორის ან ქსელის დაზიანება, მოკლე ჩართვაზე, წრედის განრთვაზე და მოახდინოს შეტყობინება.
- ჩართოს ხმოვანი და ვიზუალური სიგნალი.

ავტომატური ხანძრის დეტექტორები

ძირითადად გამოყენებული უნდა იყოს სამისამართო კვამლის ოპტიკური დეტექტორი, თბური და ხელის დეტექტორები, რომლებსაც გააჩნია სტანდარტული უნივერსალური ძირი.

მთლიან სართულზე დერეფნიდან გამოსასვლელებში უნდა დაყენდეს ხელის მაუწყებლები.

დენის გამორთვის შემთხვევაში ავარიული/საევაკუაციო განათებისათვის გათვალისწინებული იქნას ავარიული განათების სანათები შიგა აკუმულატორით, მუშაობის ხანგრძლივობა არანაკლებ 4 საათი. გადართვა ავტომატური.

სახანძრო სიგნალიზაციის ქსელი (მათ შორის მიმართულების შუქმაჩვენებლები) უზრუნველყოფილი იყოს უწყვეტი დენის წყაროთი (UPS) მუშაობის ხანგრძლივობა არანაკლებ 24 საათი.

მონტაჟი

სახანძრო სიგნალიზაციის საკაბელო ქსელის ასაგებად გამოიყენება JYSTY 2X2X0,8 ტიპის კაბელი, რომლის გაყვანილობა ხორციელდება შეკიდულ ჭერში. კაბელის დამაგრება ხორციელდება სამონტაჟო სკობის მეშვეობით. იმ შემთხვევაში თუ კაბელის გაყვანა ხორციელდება ფარულად (ნაღესის ქვეშ) მიზანშეწონილია მისი ჩადება გოფირებულ მილში. თბური, კვამლის ან კომბინირებული მაუწყებლები მონტაჟდება ჭერის გეომეტრიულ ცენტრში (ერთი მაუწყებლის შემთხვევაში) ან თანაბრად განაწილებული კონტროლირებადი ფართის ჭერზე, მაუწყებლის კონტროლირებადი ფართის ტექნიკური მონაცემების გათვალისწინებით. ხელის მაუწყებელი მონტაჟდება ყველა გასასვლელში და კიბის უჯრედის კედელზე, იატაკიდან 1,2-1,5მ სიმაღლეზე. სახანძრო სიგნალიზაციის სირენა მონტაჟდება ჭერიდან 0,5მ მანძილზე. სირენის მონტაჟისთვის გამოყენებული იქნას NYM-J 2x2,5 ტიპის კაბელი, რომელიც მიუერთდება სახანძრო სიგნალიზაციის პულტს. საჭიროების შემთხვევაში სირენებისთვის

გამოყენებული იქნას დამატებითი კვების წყარო (სახანძრო სიგნალიზაციის სისტემის მოთხოვნა).

თბური, კვამლის, კომბინირებული და ხელის მაუწყებლები უნდა იყოს სამისამართო ტიპის. დამონტაჟებული სისტემა უნდა აკმაყოფილებდეს საერთაშორისო სტანდარტებს და ნორმებს.

შემოწმება და ჩაბარება

სამონტაჟო სამუშაოების დამთავრების შემდეგ მოხდება ნორმალურ და ავარიულ რეჟიმში სისტემის ტესტირება ფუნქციონირებაზე. ტესტირების შედეგები დოკუმენტად გაფორმდება სათანადო აქტებით და თან დაერთვება მომხმარებლისათვის გადასცემ დოკუმენტაციებს. აგრეთვე ტექნიკური პერსონალისთვის უნდა ჩატარდეს ტრენინგ პროგრამა და შემუშავდეს ინსტრუქციები სისტემების ექსპლუატაციისათვის.

შესაძლებელია გამოყენებული იქნას ალტერნატიული სისტემა რომელიც აკმაყოფილებს საერთაშორისო სტანდარტს.

ქ.ბათუმის ნავსადგურის ტერიტორია

დამკვეთი:

ბათუმის ნავსადგური

პირობითი აღნიშვნა:

თანამდებობა	ხელმოწერა	გვარი
დირექტორი		



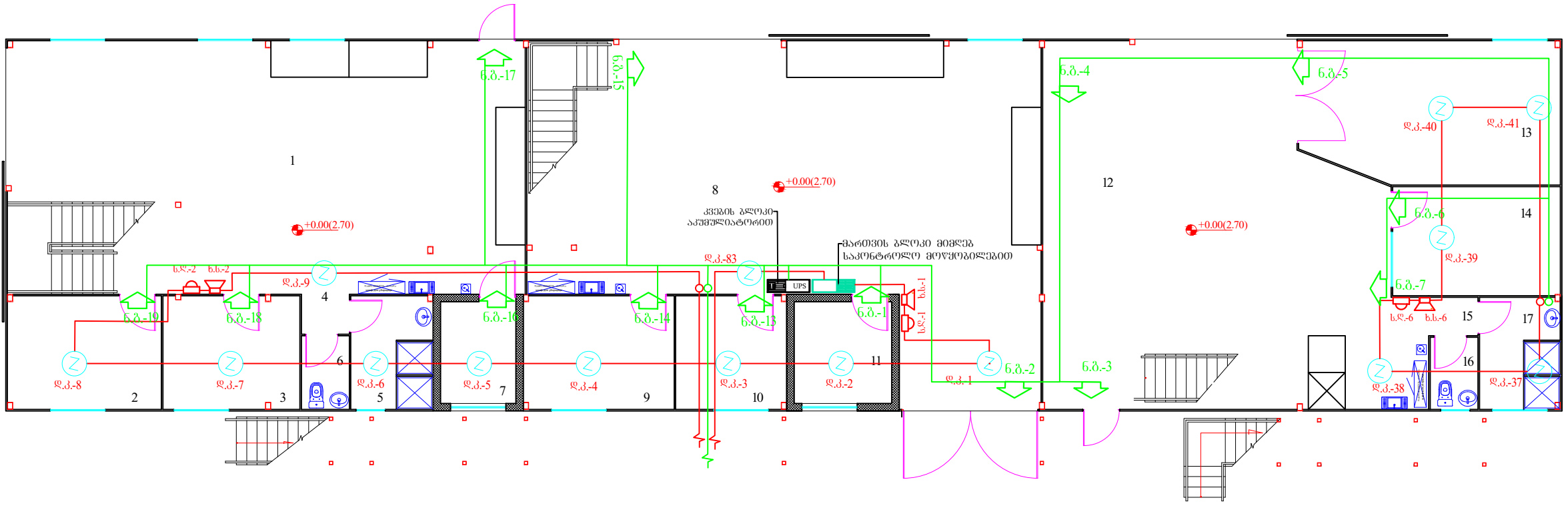
ქ.ბათუმის ნავსადგურის ტერიტორია

დამკვეთი:

ბათუმის ნავსადგური

პირობითი აღნიშვნა:

- სახანძრო ელემენტორი (კვამლის) ტიპი ИП-212
- სასიგნალო ღილაკი
- ნომერი განსვლული კარის თავსუბე
- ხმოვანი სიგნალი (სირენა)



ეფსკლიკაცია

- | | | |
|---|----------------------------------|--------------|
| 1 მცირე მემანიზაცია | 8 აფეთქების მემანიზაცია | 13 საწოლი |
| 2 ელემენტორი დანადგარების სარემონტო სათავსო | 9 ელემენტორმემანიკოსის ოთახი | 14 საწოლი |
| 3 სათადარიგო ნაწილების საწოლი | 10 სათადარიგო ნაწილების საწოლი | 15 ტაგური |
| 4 ტაგური | 11 საზეთ-საკონი მასალების საწოლი | 16 სასკანადი |
| 5 საშხაპე | 12 საინფორმაციო საწოლი | 17 საშხაპე |
| 6 სასკანადი | | |
| 7 საზეთ-საკონი მასალების საწოლი | | |

ИП103

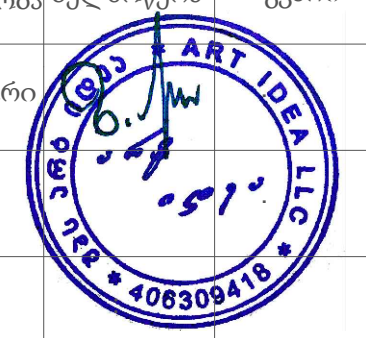
ხმოვანი სიგნალი სტრობით

ИП212



თანამდებობა ხელმოწერა გვარი

დირექტორი





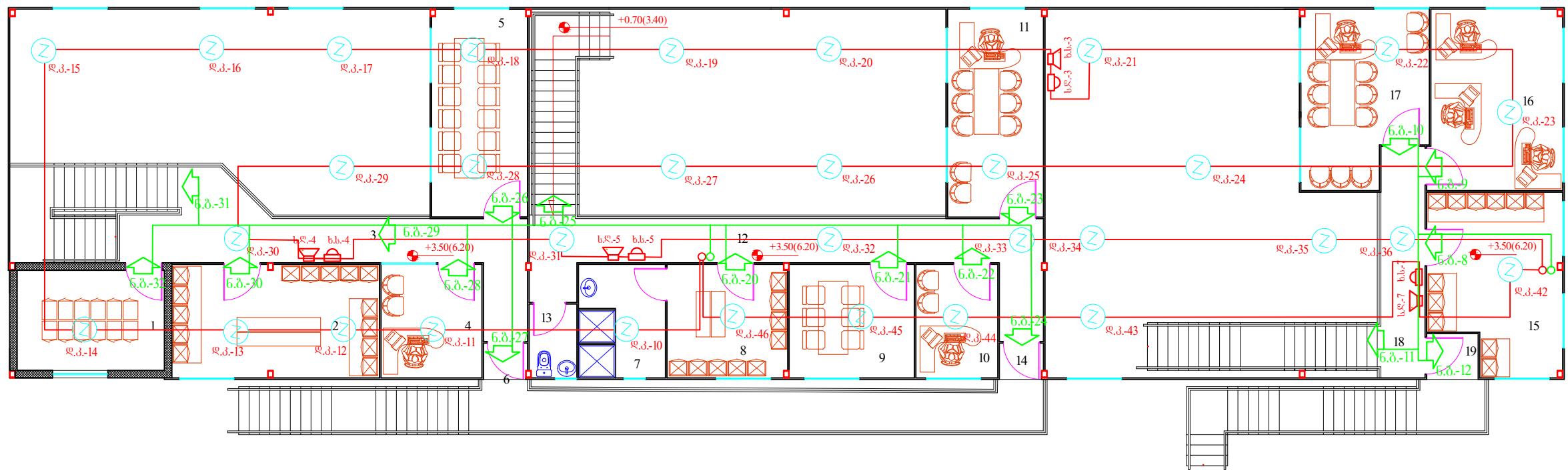
ქ.ბათუმის ნავსადგურის ტერიტორია

დამკვეთი:

ბათუმის ნავსადგური

პირობითი აღნიშვნა:

- სანაპირო ღებამტორი (კვამლის) ტიპი ИП-212
- სანაპირო ღებამტორი
- ნომინალური ბასის თანხა
- სმონაპირო სიბნელი (სიბნელი)



ИП103

სმონაპირო სიბნელი სტრობით

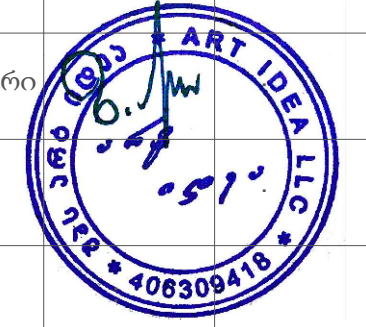
ИП212

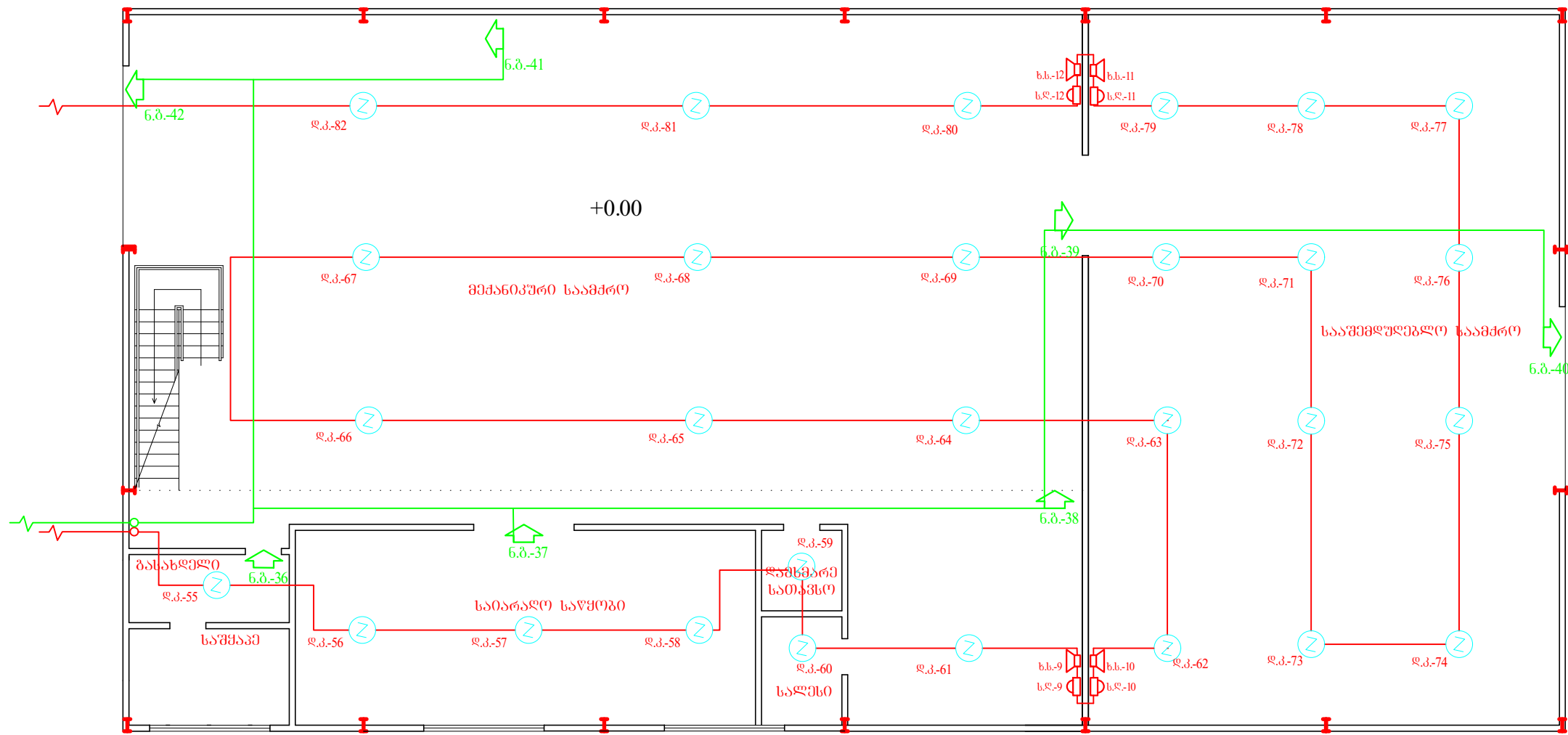


- | | | |
|------------------------|------------------------|----------------------|
| 1) საპრობი | 9) დასასვენებელი ოთახი | 15) ბასბაღი |
| 2) ბასბაღი | 10) ოსტატი | 16) პერსონალის ოთახი |
| 3) ღებამტორი | 11) ჯგუფის უბროსი | 17) საუბრობის უბროსი |
| 4) კაბინეტი | 12) ღებამტორი | 18) ტაგბური |
| 5) დასასვენებელი ოთახი | 13) სანაპირო | 19) ტაგბური |
| 6) ტაგბური | 14) ტაგბური | |
| 7) საშხაპი | | |
| 8) ბასბაღი | | |

თანამდებობა ხელმოწერა გვარი

დირექტორი





ИП103

სმონავი სიგნალი სტრობით

ИП212



ქ.ბათუმის ნავსადგურის ტერიტორია

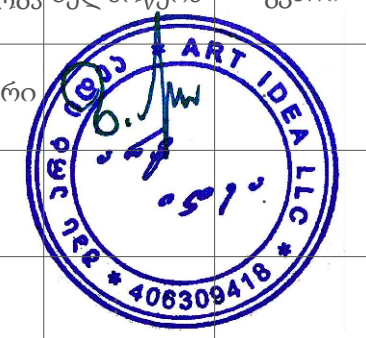
დამკვეთი:

ბათუმის ნავსადგური

პირობითი აღნიშვნა:

თანამდებობა ხელმოწერა გვარი

დირექტორი



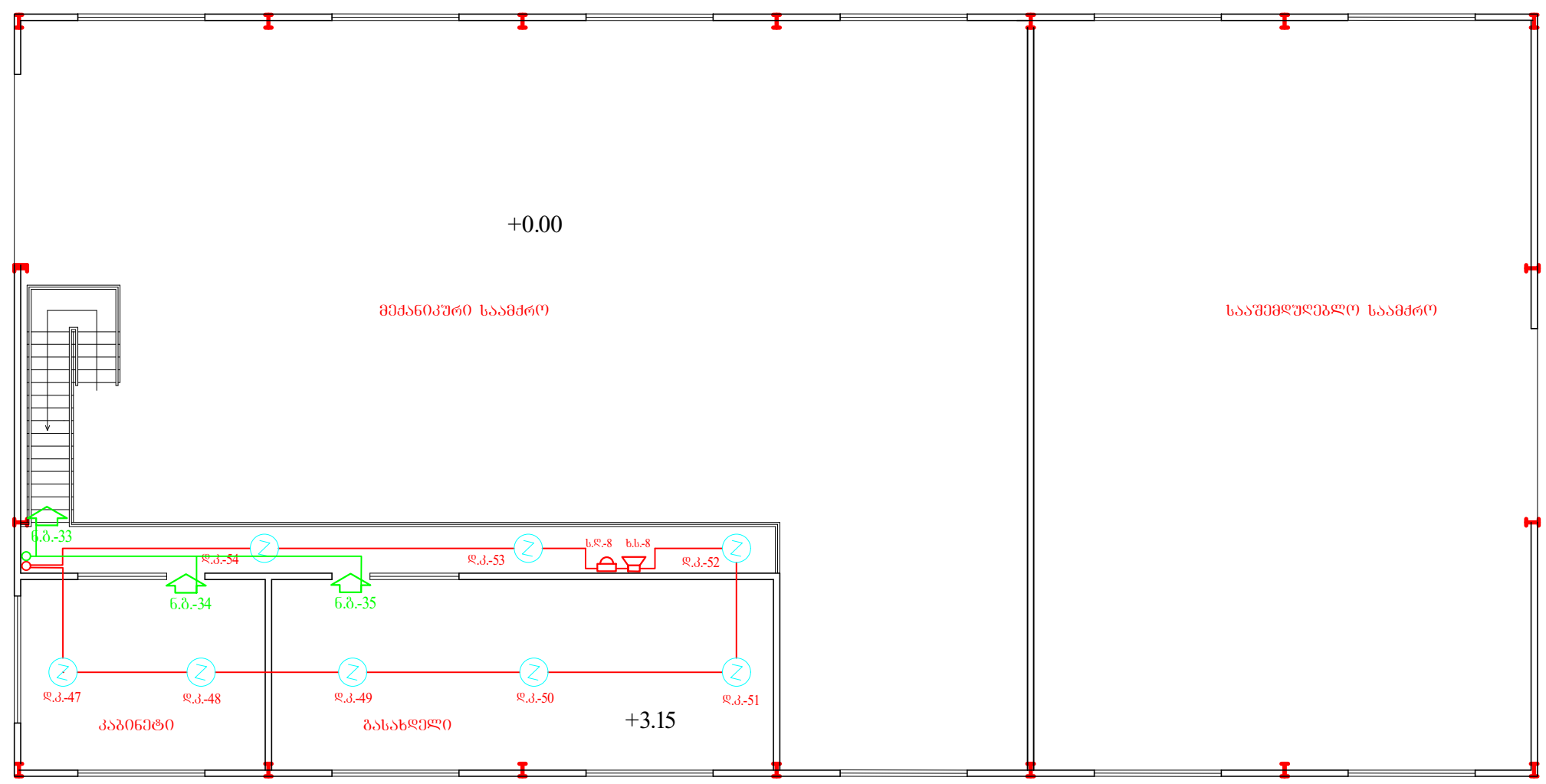


ქ.ბათუმის ნავსადგურის ტერიტორია

დამკვეთი:

ბათუმის ნავსადგური

პირობითი აღნიშვნა:



ИП103

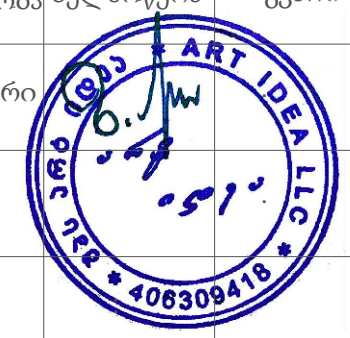
ხმოვანი სიგნალი სტრობით

ИП212



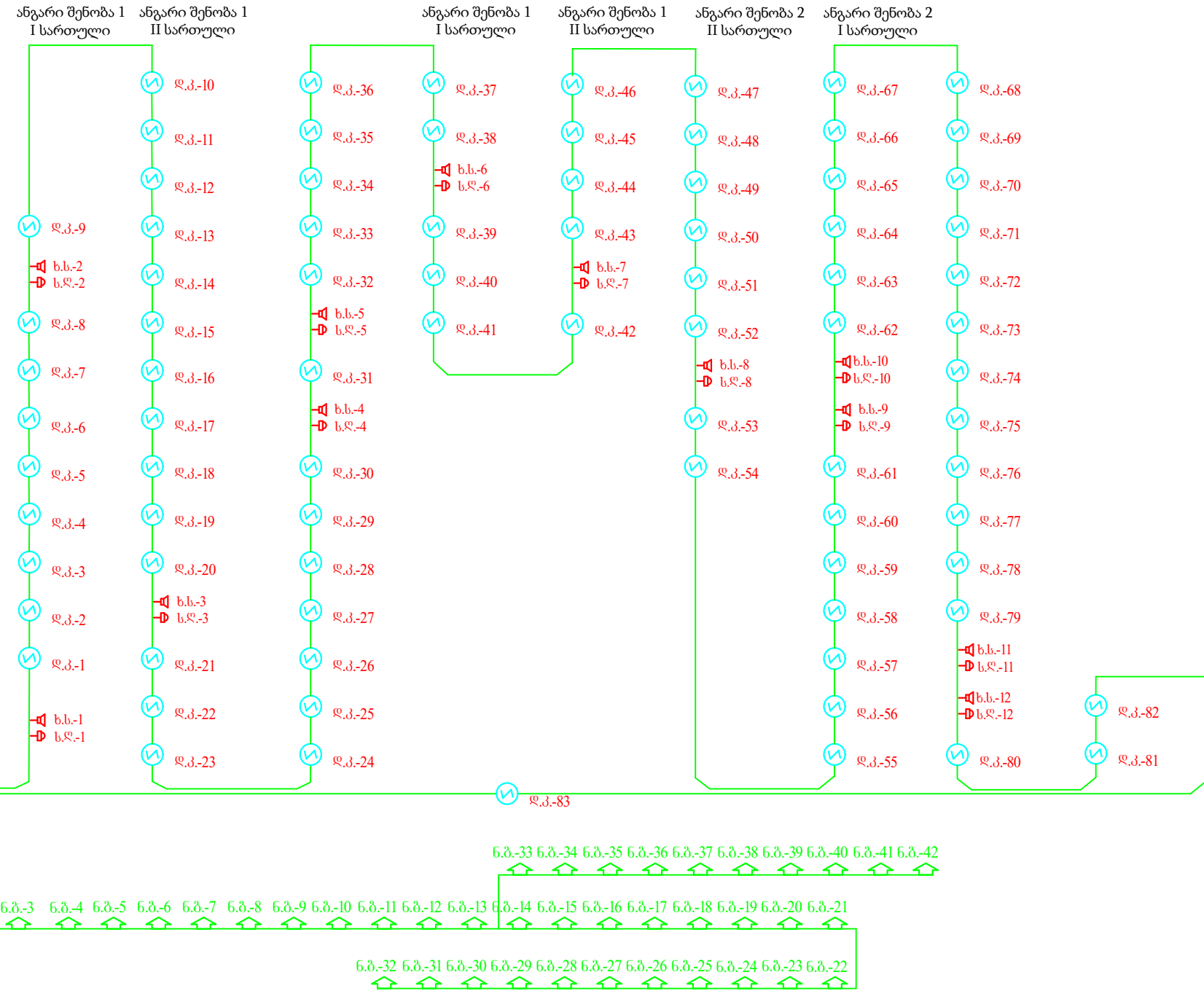
თანამდებობა ხელმოწერა გვარი

დირექტორი

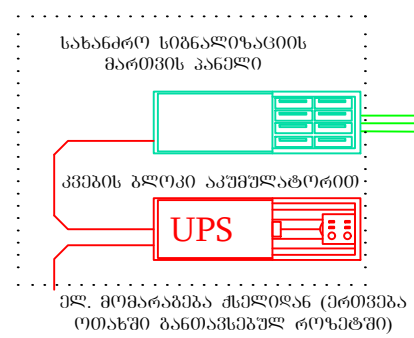




სახანძრო სიბნელისაგვის ქსელის მოწყობის სტრუქტურული სქემა



ქსელის სამონტაჟო კარადა (რეკი)



ქ.ბათუმის ნავსადგურის ტერიტორია

დამკვეთი:

ბათუმის ნავსადგური

პირობითი აღნიშვნა:

თანამდებობა	ხელმოწერა	გვარი
დირექტორი		