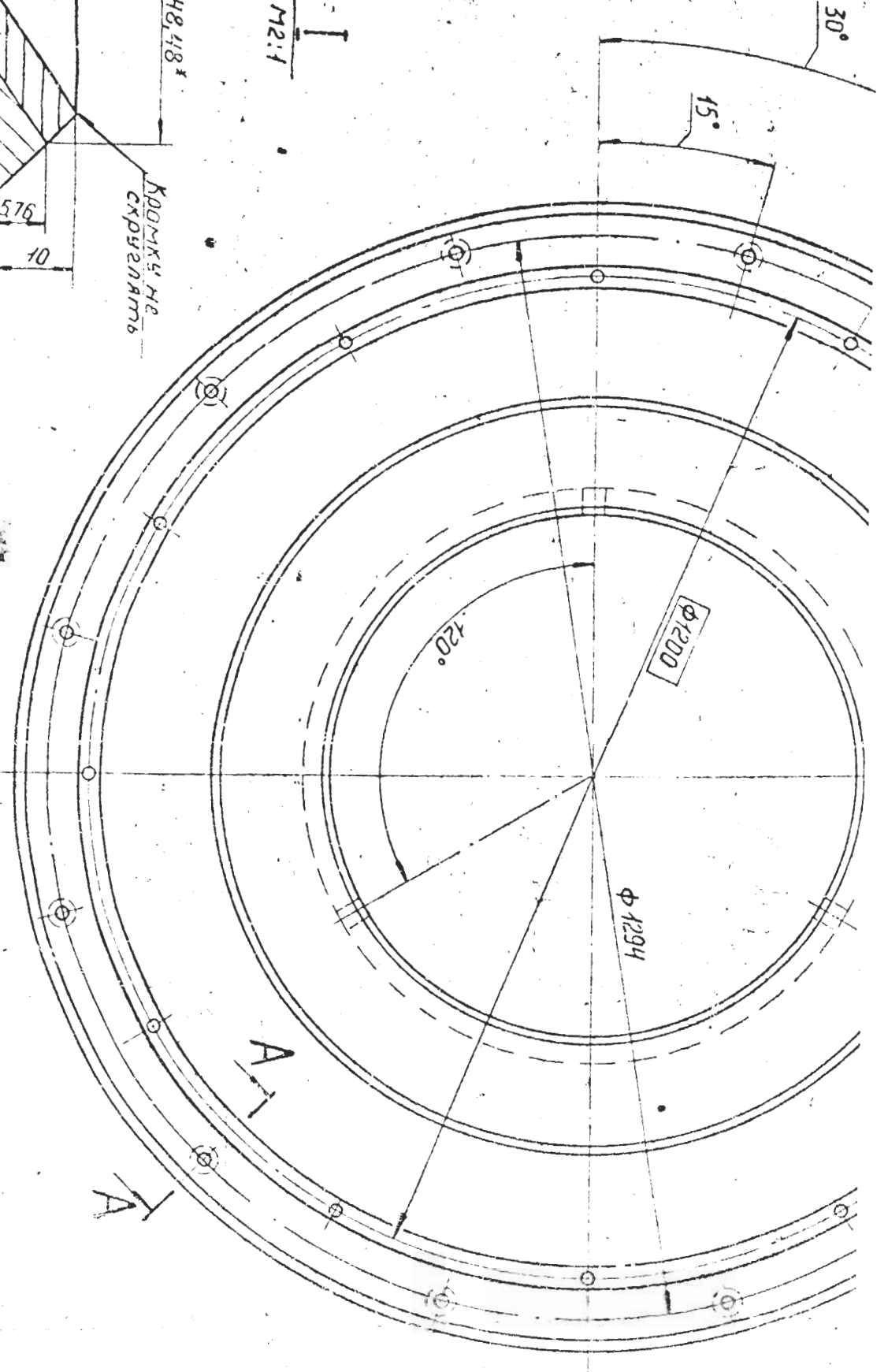


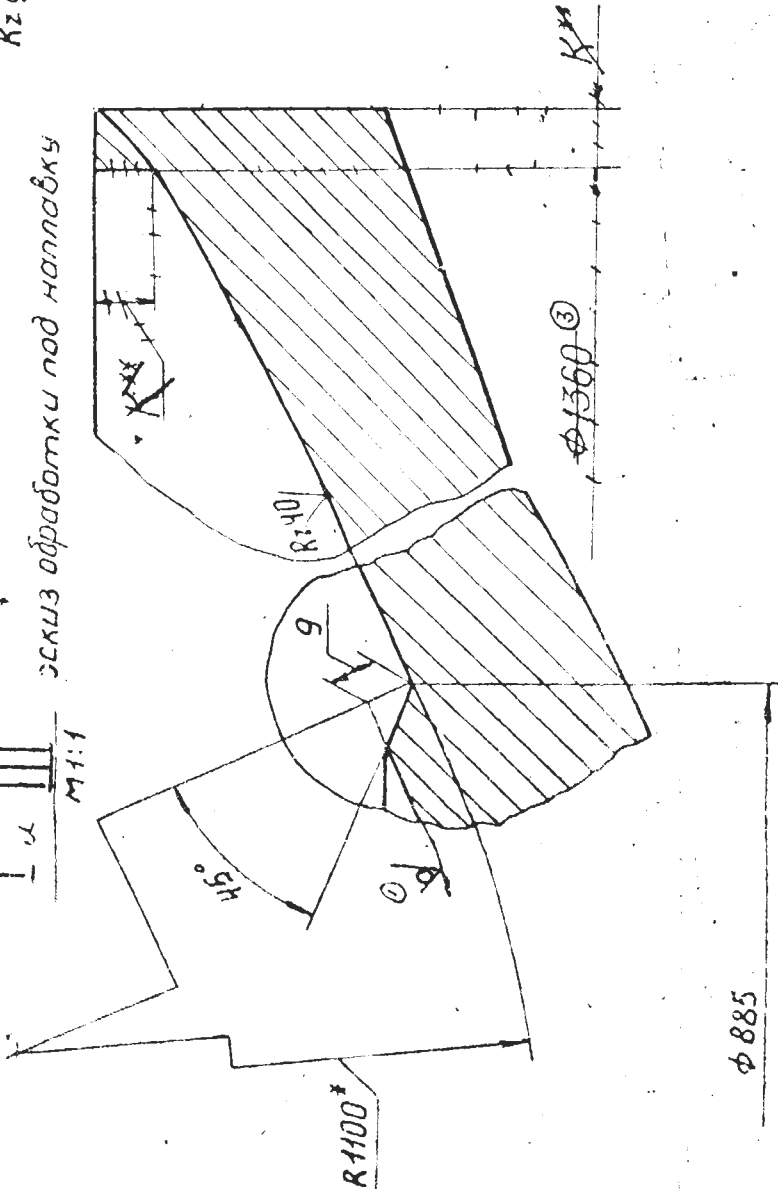
M2:1



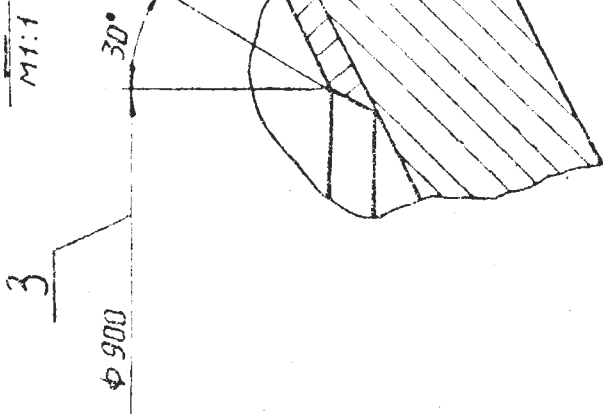
Rz 80 (M)

эскиз обработки под наплавку

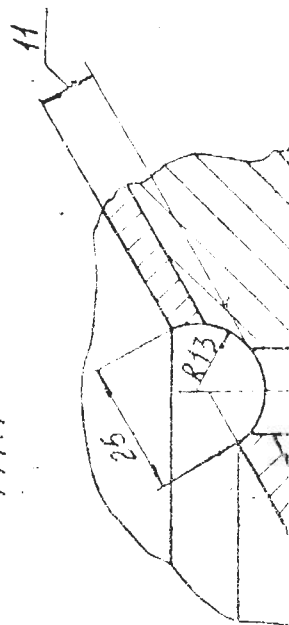
III
M1:1



III
M1:1

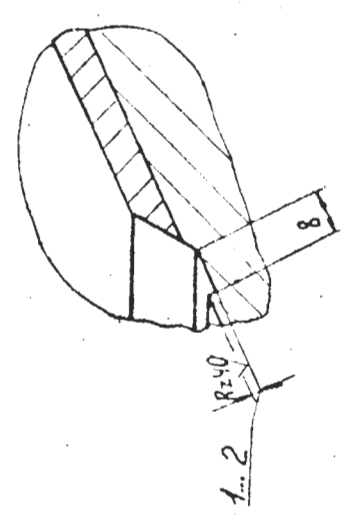


II
M1:1

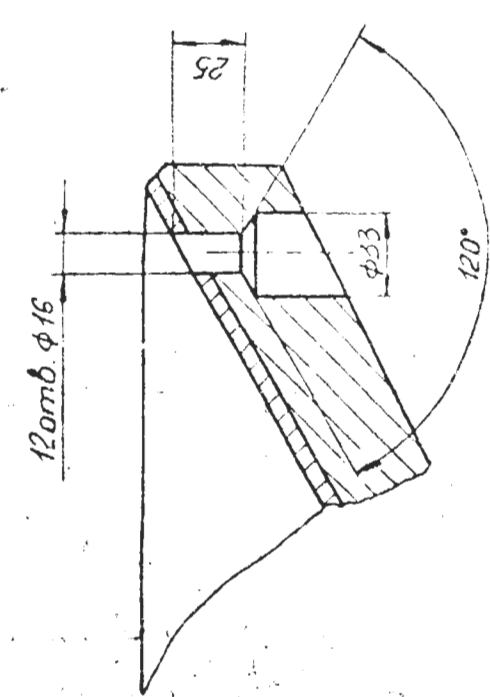




III вариант
M1:1



A-A повернуто
M1:2



отверстий по А-А, валов по В, остальных по С-М.
2. Отклонение конусности В замерить шаблоном.
Зазор между шаблоном, опертый у основания конуса по размеру Г, и образующей конуса, измеренный у меньшего диаметра Б, допустим до 0,05мм, зазор у основания конуса не допускается.

3. На сферической поверхности Е под наплавку раковины и другие литые порохи не допускается.

4. Неприставание боковой наплавки, определяемое ультразвуком, не допускается.

5. Между шаблоном и сферой радиуса Ж на диаметре З допускается зазор не более 0,1мм, зазор на диаметре Д не допускается.

6. Размеры для справок.

7. Маркировать номер заказа, обозначение и БН.
Размер К** определяемая по условным

3	Соб. 10/85	1275.0430430
2	Соб. 10/85	
1	Соб. 10/85	
4	Соб. 10/85	
5	Соб. 10/85	
6	Соб. 10/85	
7	Соб. 10/85	
8	Соб. 10/85	
9	Соб. 10/85	
10	Соб. 10/85	
11	Соб. 10/85	
12	Соб. 10/85	
13	Соб. 10/85	
14	Соб. 10/85	
15	Соб. 10/85	
16	Соб. 10/85	
17	Соб. 10/85	
18	Соб. 10/85	
19	Соб. 10/85	
20	Соб. 10/85	
21	Соб. 10/85	
22	Соб. 10/85	
23	Соб. 10/85	
24	Соб. 10/85	
25	Соб. 10/85	
26	Соб. 10/85	
27	Соб. 10/85	
28	Соб. 10/85	
29	Соб. 10/85	
30	Соб. 10/85	
31	Соб. 10/85	
32	Соб. 10/85	
33	Соб. 10/85	
34	Соб. 10/85	
35	Соб. 10/85	
36	Соб. 10/85	
37	Соб. 10/85	
38	Соб. 10/85	
39	Соб. 10/85	
40	Соб. 10/85	
41	Соб. 10/85	
42	Соб. 10/85	
43	Соб. 10/85	
44	Соб. 10/85	
45	Соб. 10/85	
46	Соб. 10/85	
47	Соб. 10/85	
48	Соб. 10/85	
49	Соб. 10/85	
50	Соб. 10/85	
51	Соб. 10/85	
52	Соб. 10/85	
53	Соб. 10/85	
54	Соб. 10/85	
55	Соб. 10/85	
56	Соб. 10/85	
57	Соб. 10/85	
58	Соб. 10/85	
59	Соб. 10/85	
60	Соб. 10/85	
61	Соб. 10/85	
62	Соб. 10/85	
63	Соб. 10/85	
64	Соб. 10/85	
65	Соб. 10/85	
66	Соб. 10/85	
67	Соб. 10/85	
68	Соб. 10/85	
69	Соб. 10/85	
70	Соб. 10/85	
71	Соб. 10/85	
72	Соб. 10/85	
73	Соб. 10/85	
74	Соб. 10/85	
75	Соб. 10/85	
76	Соб. 10/85	
77	Соб. 10/85	
78	Соб. 10/85	
79	Соб. 10/85	
80	Соб. 10/85	
81	Соб. 10/85	
82	Соб. 10/85	
83	Соб. 10/85	
84	Соб. 10/85	
85	Соб. 10/85	
86	Соб. 10/85	
87	Соб. 10/85	
88	Соб. 10/85	
89	Соб. 10/85	
90	Соб. 10/85	
91	Соб. 10/85	
92	Соб. 10/85	
93	Соб. 10/85	
94	Соб. 10/85	
95	Соб. 10/85	
96	Соб. 10/85	
97	Соб. 10/85	
98	Соб. 10/85	
99	Соб. 10/85	
100	Соб. 10/85	

1275.04.304-7

24

1275.04.304-3

Документация

Сборочный чертеж

Материалы

1

Сталь 35Л - II

ГОСТ 977-75

420 кг

2

Баббит БН

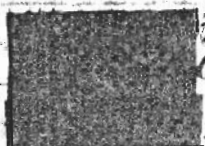
ГОСТ 1320-74

56,5 кг

Наплавка

1275.04.304-3

№ Листа № документа Дата



ВМЧ 23.05.81
А-р 40684

Подпятник
стандартизированный

№ Кол-во Ветей

