

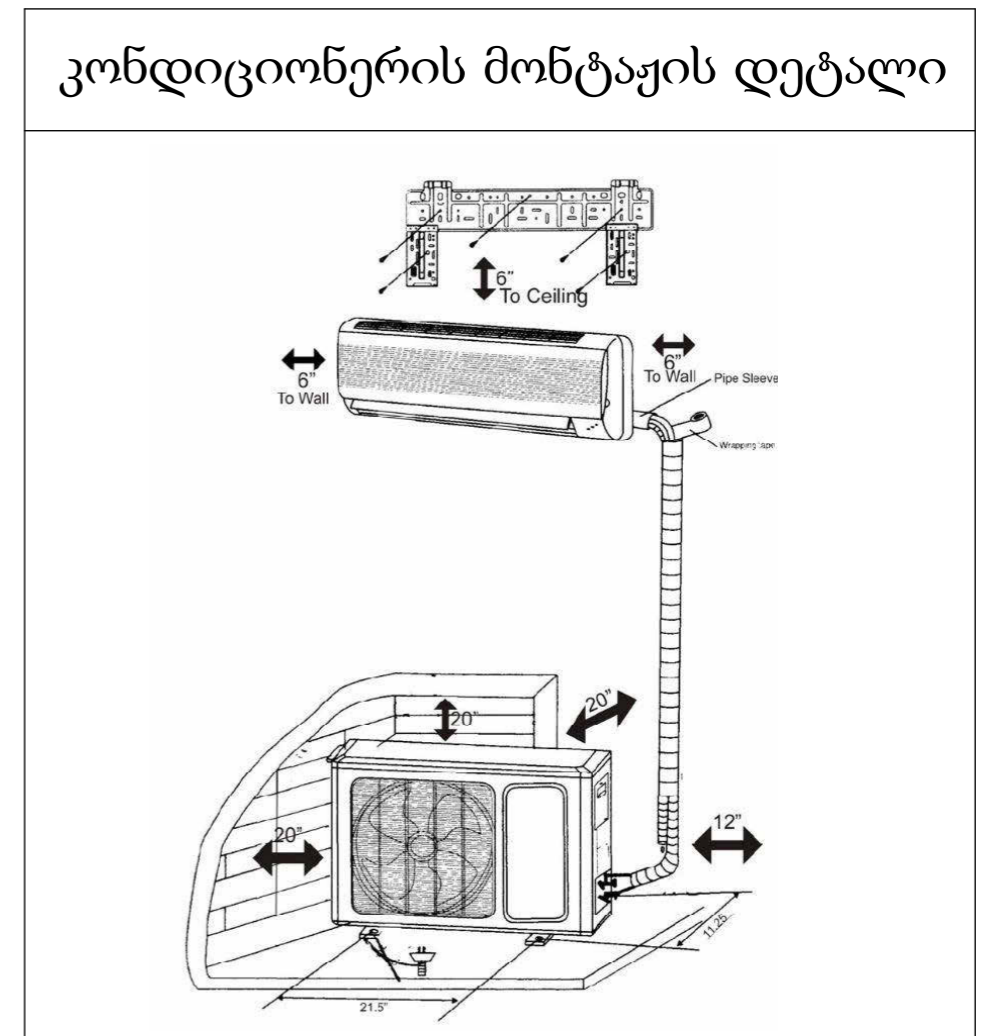
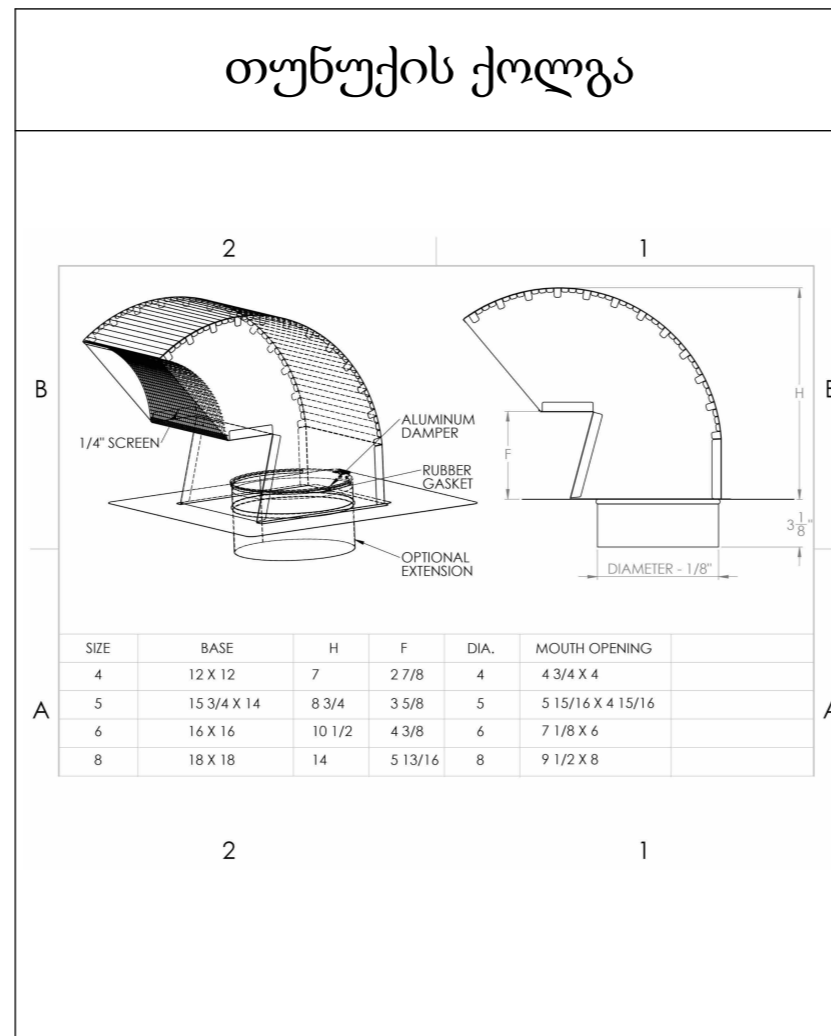
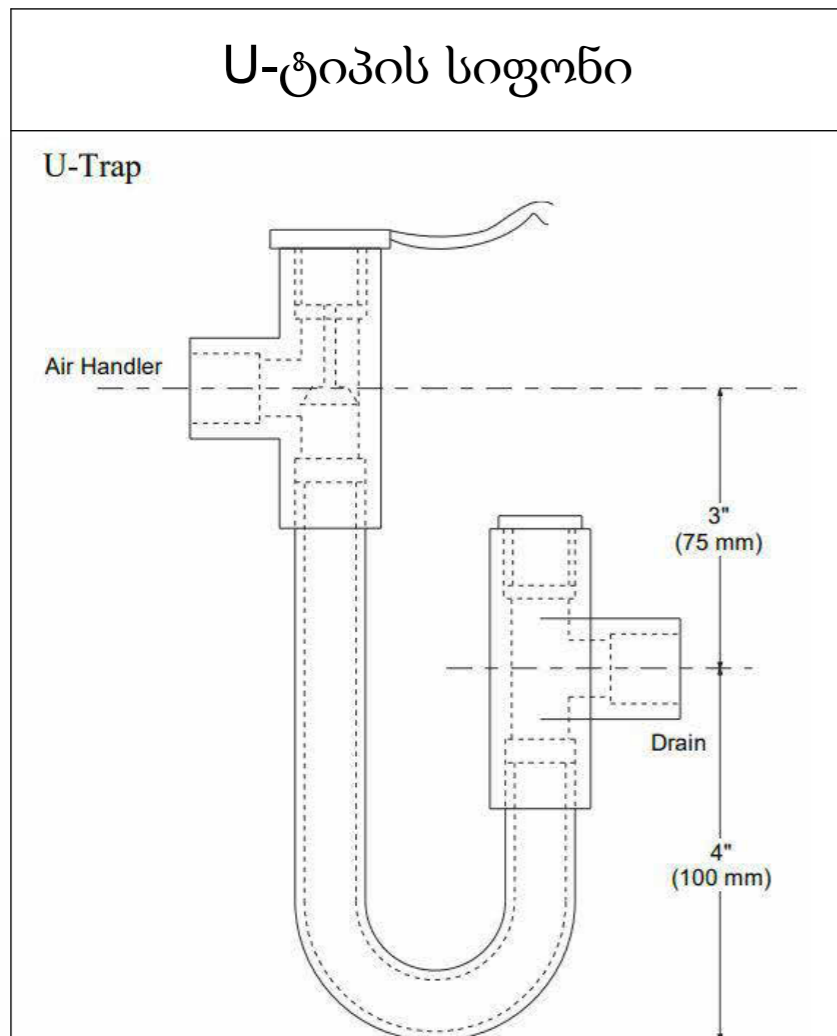
შპს "ტეს"
ს.კ 406203406

საგარეჯოში მდებარე ლიბერთის ბანკის მექანიკური სისტემების პროექტი

თბილისი, 2023

განმარტებითი ბარათი

პროექტი ითვალისწინებს საგარეჯოში მდებარე ლიბერთი ბანკის ფილიალისათვის მექანიკური სისტემების პროექტის მოწყობას. შენობისათვის მოეწყო კანალიზაციის, წყალმომარაგების, ვენტილაციის, გათბობისა და გაგრილების სისტემები. გაგრილების სისტემა აგებულია სპლიტ სისტემებზე, რაც ითვალისწინებს ყველა სივრცისათვის ინდივიდუალური შიდა და გარე ბლოკის დამონტაჟებას. გაგრილების პროექტში კოდირებით IDU აღნიშნულია კედელზე სამონტაჟო სპლიტ კონდიციონერები, რომლებიც სპილენძის მილების საშუალებით უკავშირდებიან R410-A ფრეონზე მომუშავე სპლიტ გარე ბლოკებს პროექტში გამოყენებული კოდირებით ODU. გათბობის სისტემას ემსახურება კედელზე სამონტაჟო კონდენსაციური ქვაბი, რომელიც განთავსებულია ბანკის გარე პერიმეტრზე მოწყობილ საქვაბეში. საქვაბიდან შენობამდე მიმავალი მილები უნდა გადაიფუთოს Ø50 გოფრირებული მილებით. შენობის გათბობას ემსახურებიან K22 ტიპის პანელური რადიატორები, რომლებიც აღჭურვილები უნდა იყვნენ თერმოთავაკებით. რადიატორების სიმაღლე შეადგენს 60სმ-ს ხოლო სიგრძეები იცვლება საჭიროების მიხედვით. რადიატორები უნდა დამონტაჟდეს გარე პერიმეტრზე, რათა გაკონტროლებული იყოს ცივი ჰაერის მასები. შენობიდან დაბინძურებული ჰაერის გატანას უზრუნველყოფს სავენტილაციო სისტემა, რომელიც გადის ფასადზე და ადის სახურავის დონეზე (მინიმალური დაშორება ბოლო ფანჯრიდან აიღეთ 2.5 მეტრი)



ექსპლიკაცია:



შპს "ტეს"
ს.კ 406203406

ინჟინერი:

კვუხაძე

დირექტორი:

აბრეჯი

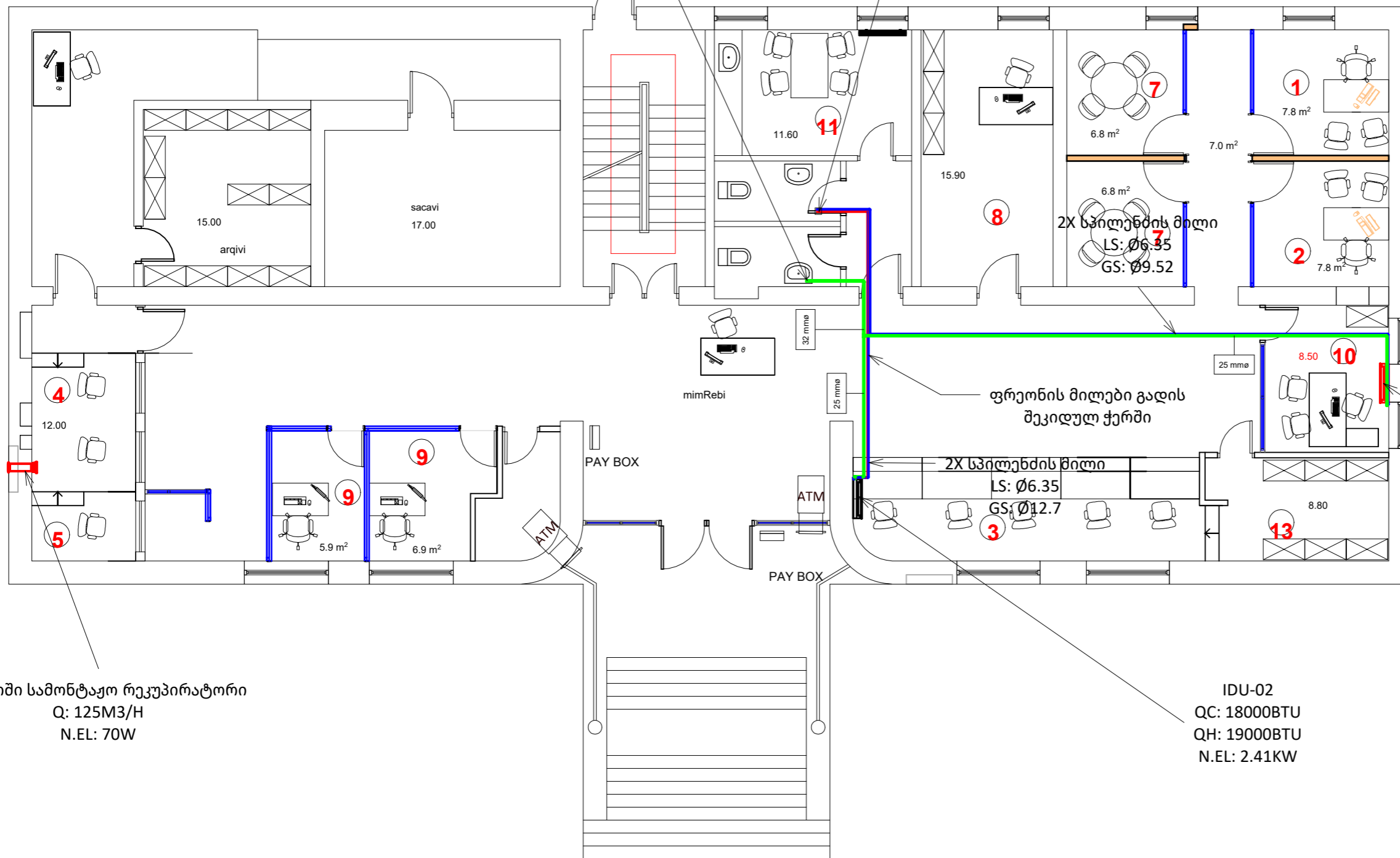
დამკვეთი:

მექანიკური სისტემები

რევიზია:	გვარდი	გვარდები
თარიღი:	1	10
შეიმუშავა		
შეამოწმა	გ.ტურაშვილი	გ.მალრაძე
	Scale	

Ø32 სადრენაჟე მილის დაერთება საკანალიზაციო სისტემაზე
U-ტიპის სიფონის გამოყენებით

ფრეონის მილების ასვლა ზედა
სართულზე, სველ წერტილებში



IFloor

1. mmarTveli
2. saoperacios ufrosi
3. molare operatori
4. molare
5. lombardi
6. sakredito
7. Sexvedrebis oTaxi
8. usafiTxoeba
9. riTeil oficeri
10. ufrosi molare op
11. samzareulo
12. rezervi
13. arqivi

მონდეს არსებული
კონდიციონერის
ჩანაცვლება
IDU-08-ით
QC: 9000BTU
QH: 10000BTU
N.EL: 1.34KW

კედელში სამონტაჟო რეკუპირატორი
Q: 125M3/H
N.EL: 70W

IDU-02
QC: 18000BTU
QH: 19000BTU
N.EL: 2.41KW

ექსპლიკაცია:



შპს "ტეს"
ს.კ 406203406

ინჟინერი:

ვ. სურგულაძე

დირექტორი:

ა. მჭედია

დამკვეთი:

მექანიკური სისტემები

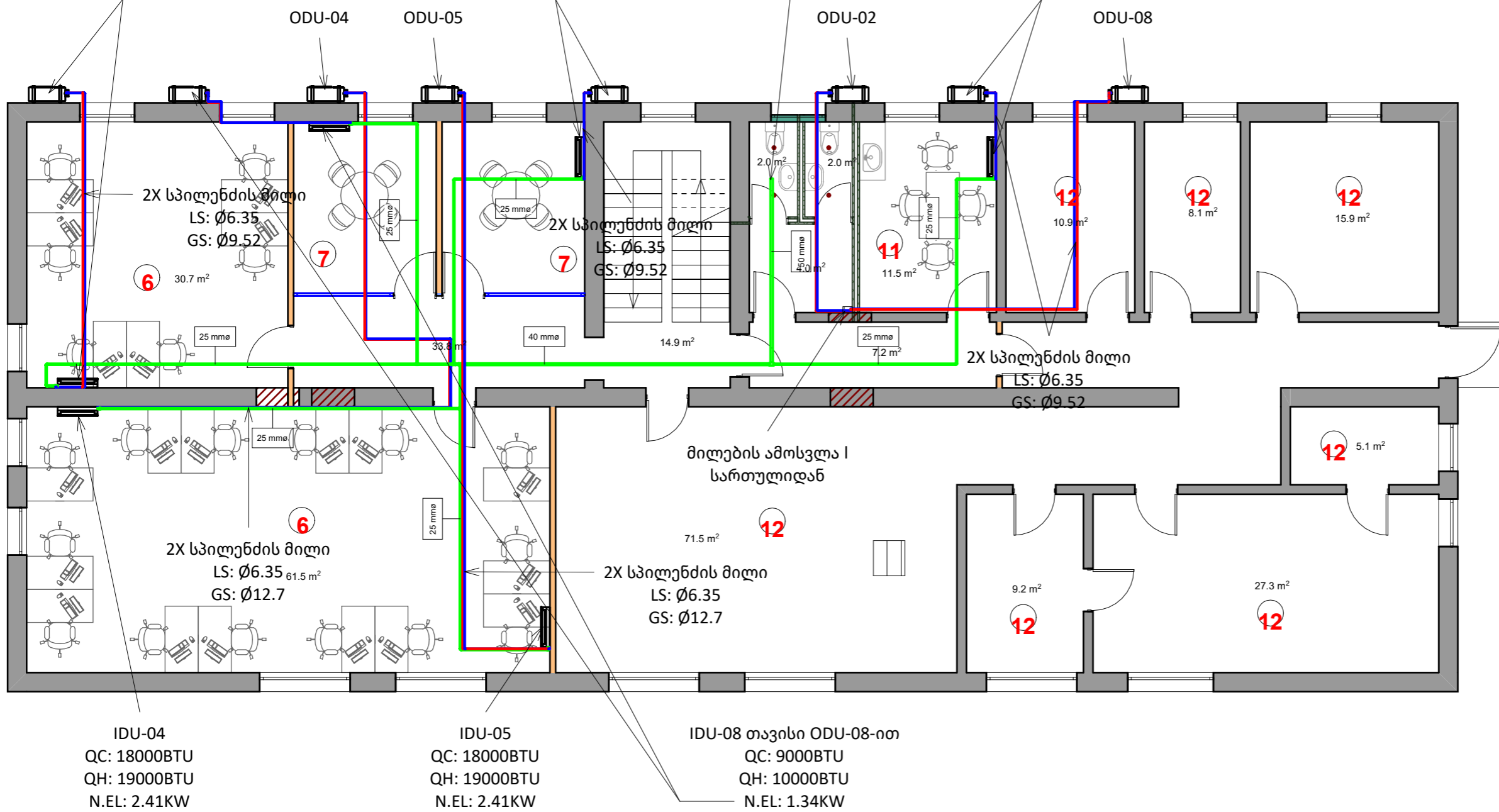
რევიზია:	გვარდი	გვარდები
თარიღი:	2	10
შეიმუშავა		
შეამოწმა	გ.ტურაშვილი	გ.მალრაძე
Scale	1 : 100	

IDU-03 თავისი ODU-03-ით
 QC: 9000BTU
 QH: 10000BTU
 N.EL: 1.34KW

IDU-06 თავისი ODU-06-ით
 QC: 9000BTU
 QH: 10000BTU
 N.EL: 1.34KW

დაერთება საკ. სისტემაზე
 სიფონით

IDU-07 თავისი ODU-07-ით
 QC: 9000BTU
 QH: 10000BTU
 N.EL: 1.34KW



1. mmarTveli
2. saoperacios ufrosi
3. molare operatori
4. molare
5. lombardi
6. sakredito
7. Sexvedrebis oTaxi
8. usafrTxoeba
9. riTeil oficeri
10. ufrosi molare op
11. samzareulo
12. rezervi
13. arqivi

ექსპლიკაცია:



შპს "ტეს"
 ს.კ 406203406

ინჟინერი:

დირექტორი:

დამკვეთი:

ვ. სურგულაძე

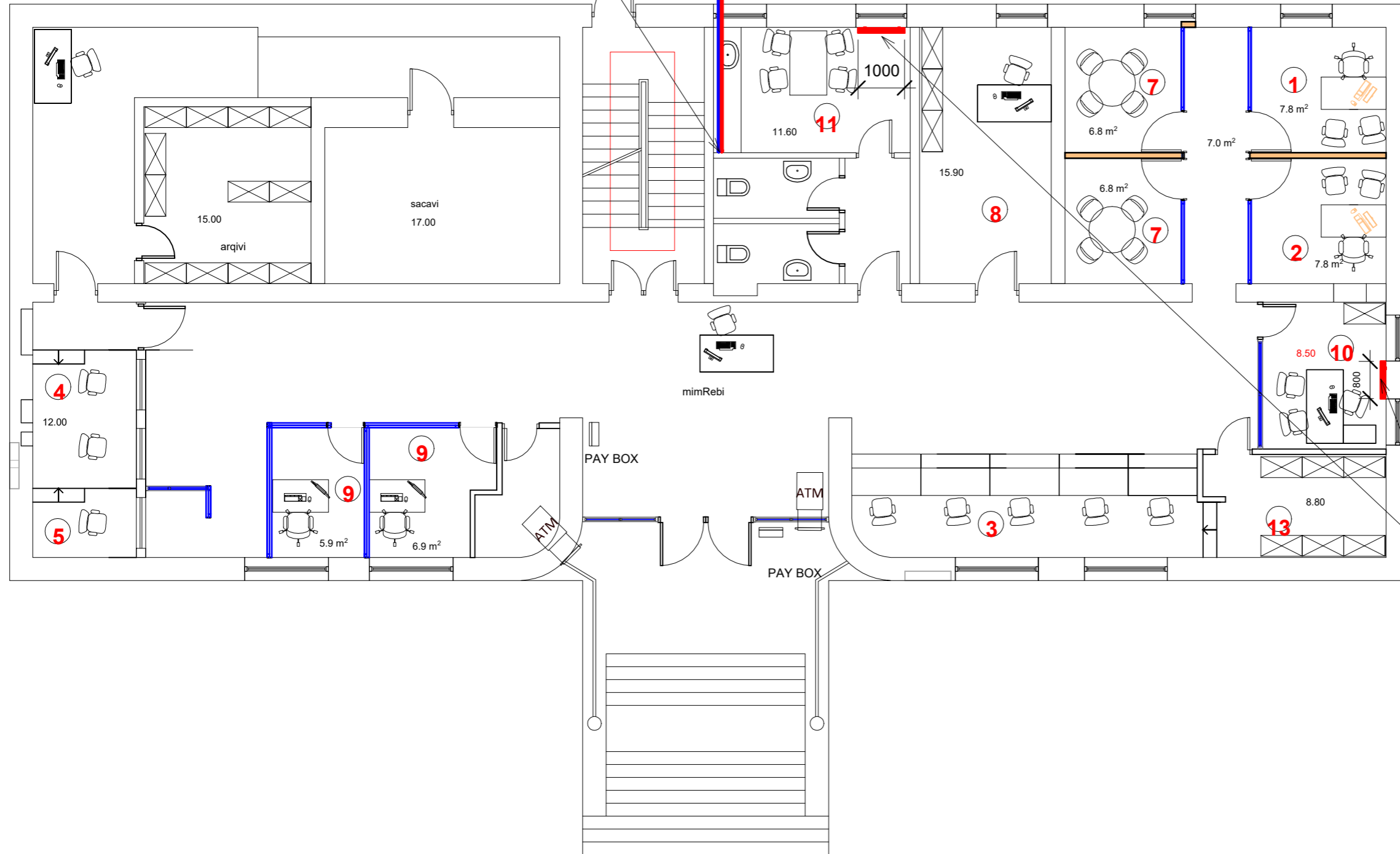
ა. მჭედია

მექანიკური სისტემები

რევიზია:	გვარი	გვარები
თარიღი:	3	10
შეიმუშავა		
შეამოწმა	გ.ტურაშვილი	გ.მალრაძე
Scale	1 : 100	

ასვლა მეორე სართულის სველ წერტილებში

მილების შემოსვლა გარე პერიმეტრზე განთავსებული საქვებიდან ქვების სიმძლავრე: Q: 40KW



1Floor

1. mmarTveli
2. saoperacios ufrosi
3. molare operatori
4. molare
5. lombardi
6. sakredito
7. Sexvedrebis oTaxi
8. usafrTxoeba
9. riTeil oficeri
10. ufrosi molare op
11. samzareulo
12. rezervi
13. arqivi

არსებული რადიატორის დემონტაჟი და ჩანაცვლება ახლით

ექსპლიკაცია:



შპს "ტეს"
ს.კ 406203406

ინჟინერი:

ვ.კუხუაძე

დირექტორი:

ა.შენიჭი

დამკვეთი:

მექანიკური სისტემები

რევიზია:	გვარდი	გვარდები
თარიღი:	4	10
შეიმუშავა		
შეამოწმა	გ.ტურაშვილი	გ.მალრაძე
	Scale	1 : 100

ამოსვლა პირველი სართულიდან



1. mmarTveli
2. saoperacios ufrosi
3. molare operatori
4. molare
5. lombardi
6. sakredito
7. Sexvedrebis oTaxi
8. usafrTxoeba
9. riTeil oficeri
10. ufrosi molare op
11. samzareulo
12. rezervi
13. arqivi

ექსპლიკაცია:



სპს "ტეს"
ს.კ 406203406

ინჟინერი:

ვ. სურგულაძე

დირექტორი:

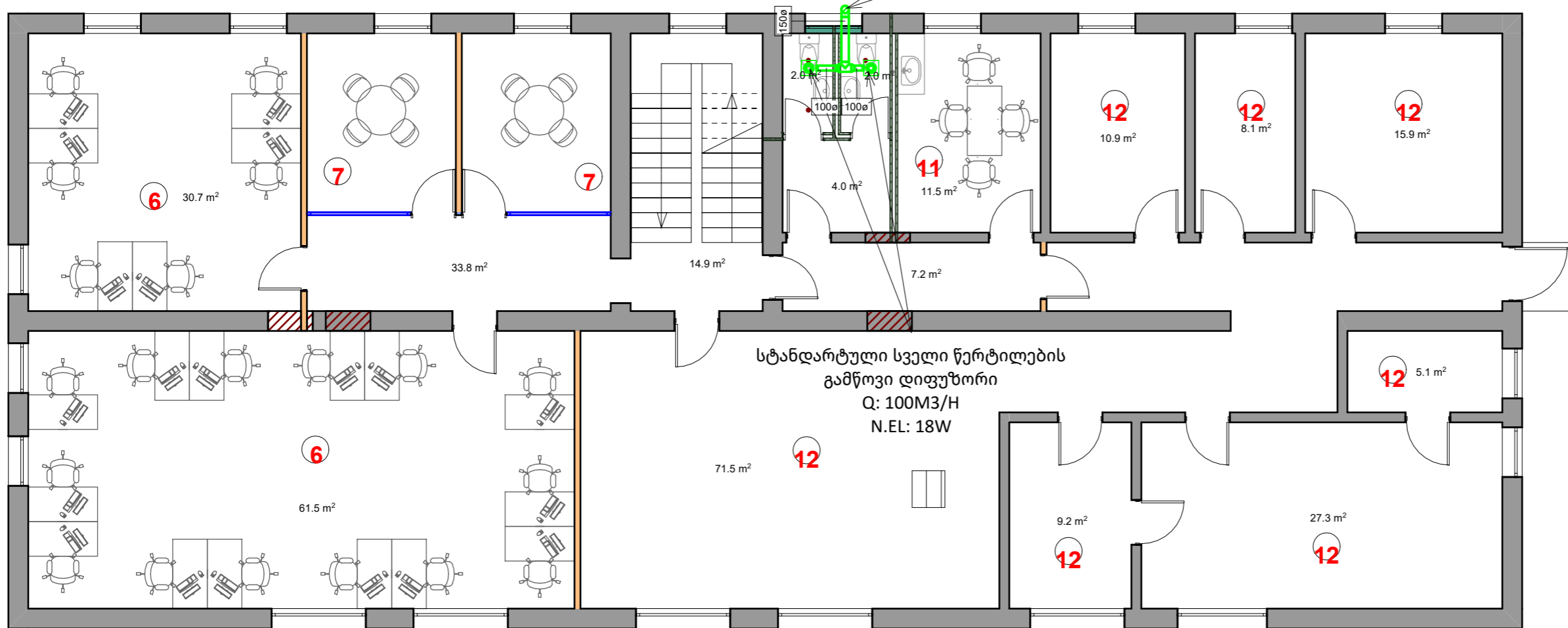
ა. მჭედია

დამკვეთი:

მექანიკური სისტემები

რევიზია:	ფურცლი	ფურცლები
თარიღი:	5	10
შეიმუშავა		
შეამოწმა	Scale	1 : 100

ასცდეს შენობას მინ. 2 მეტრით და
დამონტაჟდეს საჰაერო უკუსარქველი



- 1. mmarTveli
- 2. saoperacios ufrosi
- 3. molare operatori
- 4. molare
- 5. lombardi
- 6. sakredito
- 7. Sexvedrebis oTaxi
- 8. usafrTxoeba
- 9. riTeil oficeri
- 10. ufrosi molare op
- 11. samzareulo
- 12. rezervi
- 13. arqivi

ექსპლიკაცია:



შპს "ტეს"
ს.კ 406203406

ინჟინერი:

ვ. სურგულაძე

დირექტორი:

ა. მჭედია

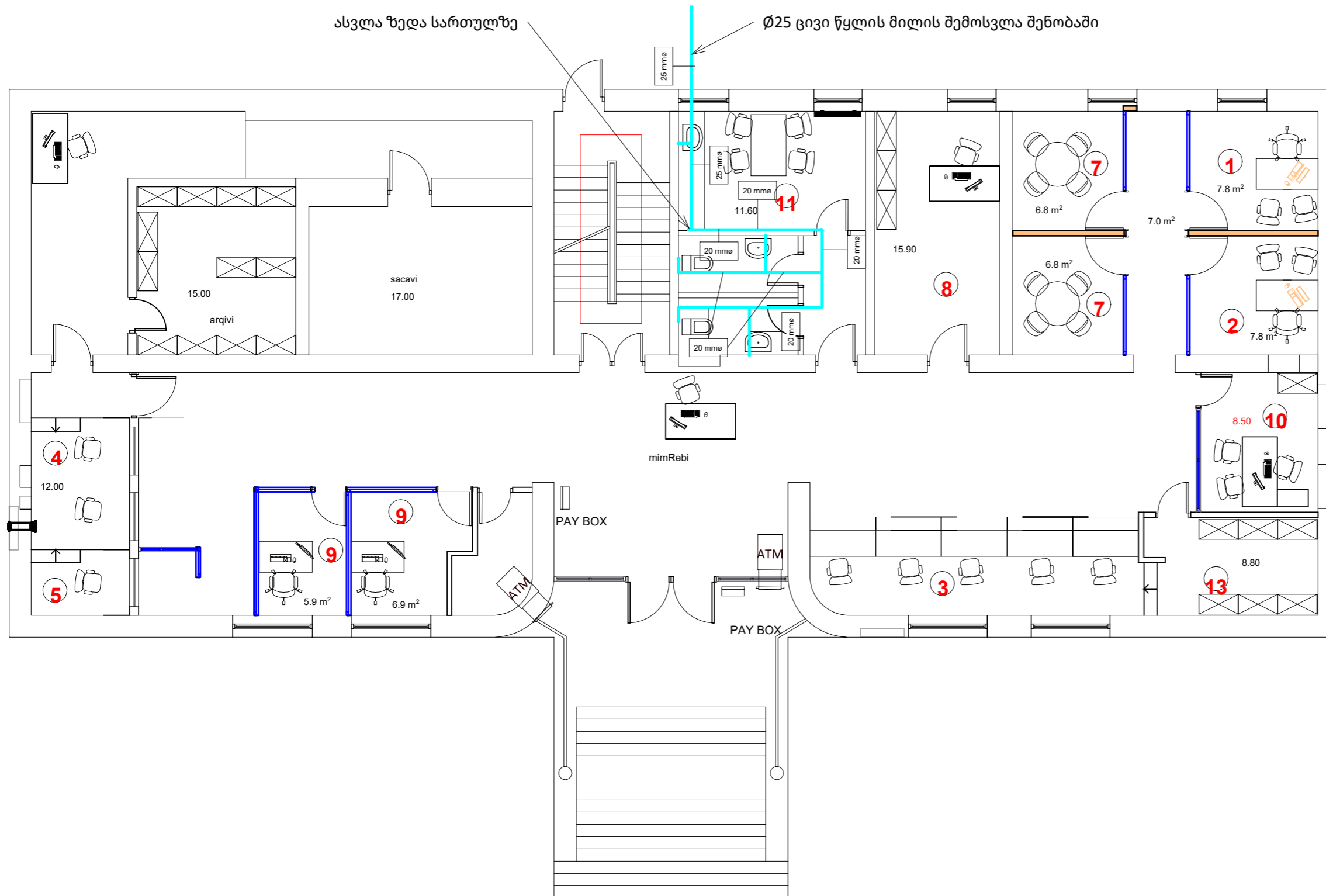
დამკვეთი:

მექანიკური სისტემები

რევიზია:	გვარდი	გვარლები
თარიღი:	6	10
შეიმუშავა		
შეამოწმა	გ.ტურაშვილი	გ.მალრაძე
Scale	1 : 100	

ასვლა ზედა სართულზე

Ø25 ცივი წყლის მილის შემოსვლა შენობაში



1Floor

1. mmarTveli
2. saoperacios ufrosi
3. molare operatori
4. molare
5. lombardi
6. sakredito
7. Sexvedrebis oTaxi
8. usafTxoeba
9. riTeil oficeri
10. ufrosi molare op
11. samzareulo
12. rezervi
13. arqivi

ექსპლიკაცია:



სპს "ტეს"
ს.კ 406203406

ინჟინერი:

ვ. სურგულაძე

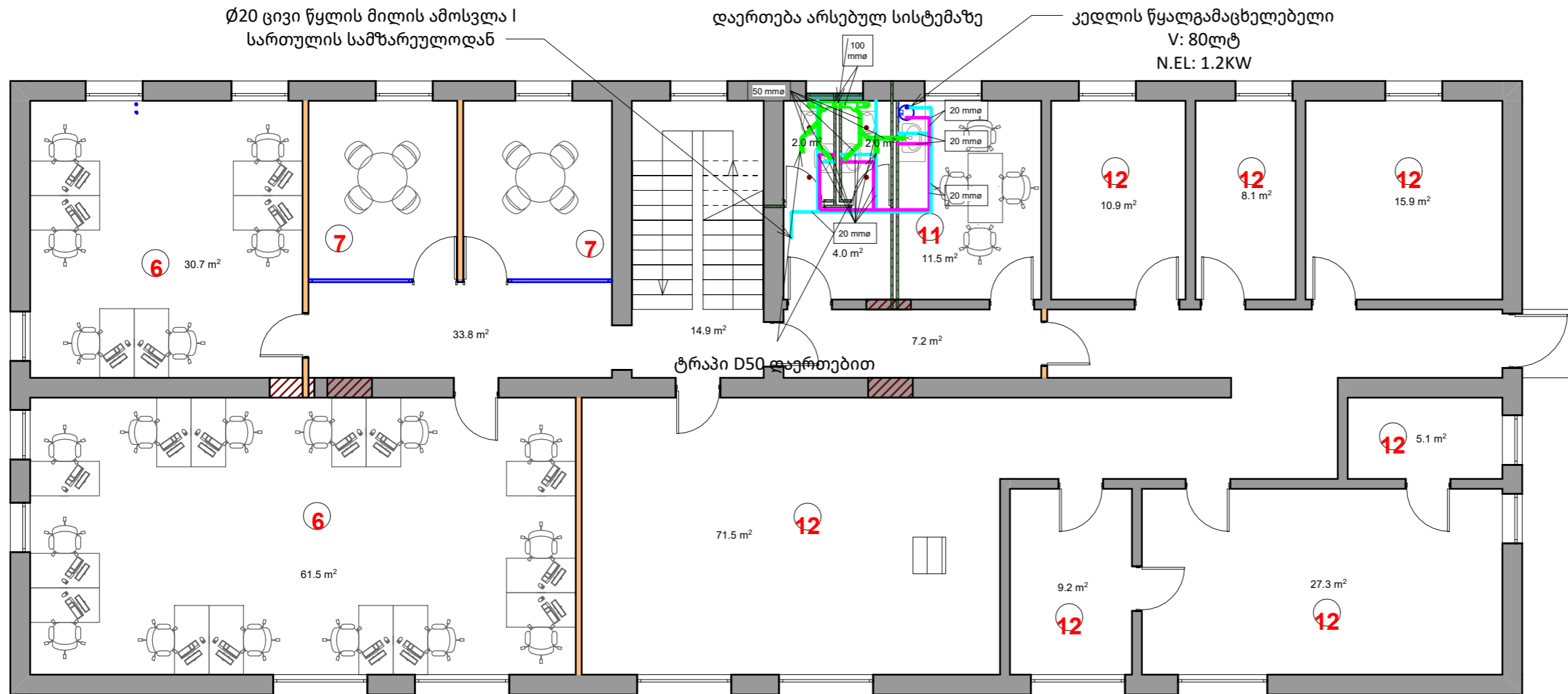
დირექტორი:

ა. მჭედია

დამკვეთი:

მექანიკური სისტემები

რევიზია:	გვარდი	გვარდები
თარიღი:	7	10
შეიმუშავა		
შეამოწმა	გ.ტურაშვილი	გ.მალრაძე
	Scale	1 : 100



1. mmarTveli
2. saoperacios ufrosi
3. molare operatori
4. molare
5. lombardi
6. sakredito
7. Sexvedrebis oTaxi
8. usafrTxoeba
9. riTeil oficeri
10. ufrosi molare op
11. samzareulo
12. rezervi
13. arqivi

ექსპლიკაცია:



შპს "ტეს"
ს.კ 406203406

ინჟინერი: *კვციხაძე*

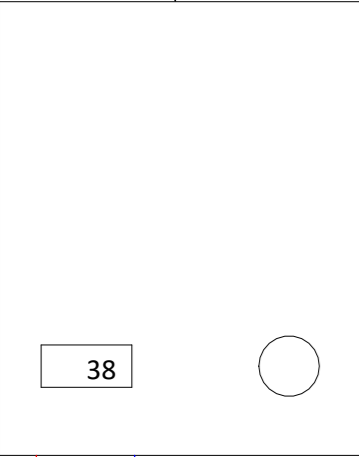
დირექტორი: *ა. მჭედ*

დამკვეთი:

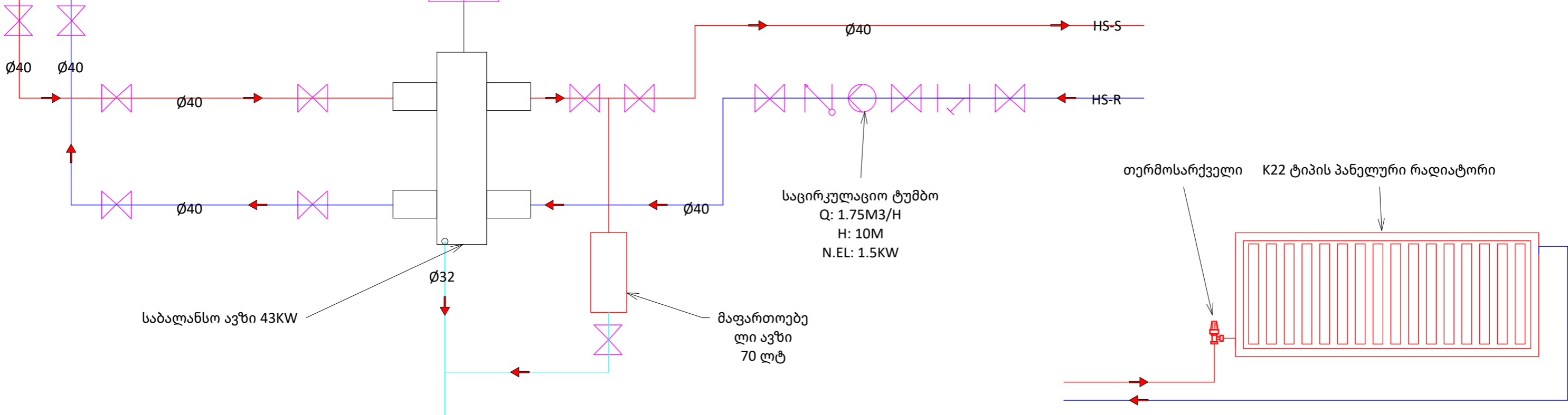
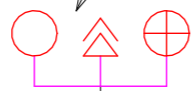
მექანიკური სისტემები

რევიზია:	გვარდი	გვარდები
თარიღი:	8	10
შეიმუშავა <i>გ. ტურაშვილი</i>		
შეამოწმა <i>გ. მალრაძე</i>	Scale	1 : 100

კედლის ტიპის ქვაბი B01
Q= 40KW



მანომეტრის
ჰერგამშვებისა
და წნევის
მარეგულირებელი
ს კომპლექტი



საბალანსო ავზი 43KW

მაფართოებელი ავზი 70 ლტ

საცირკულაციო ტუმბო
Q: 1.75M3/H
H: 10M
N.EL: 1.5KW

თერმოსარქველი K22 ტიპის პანელური რადიატორი

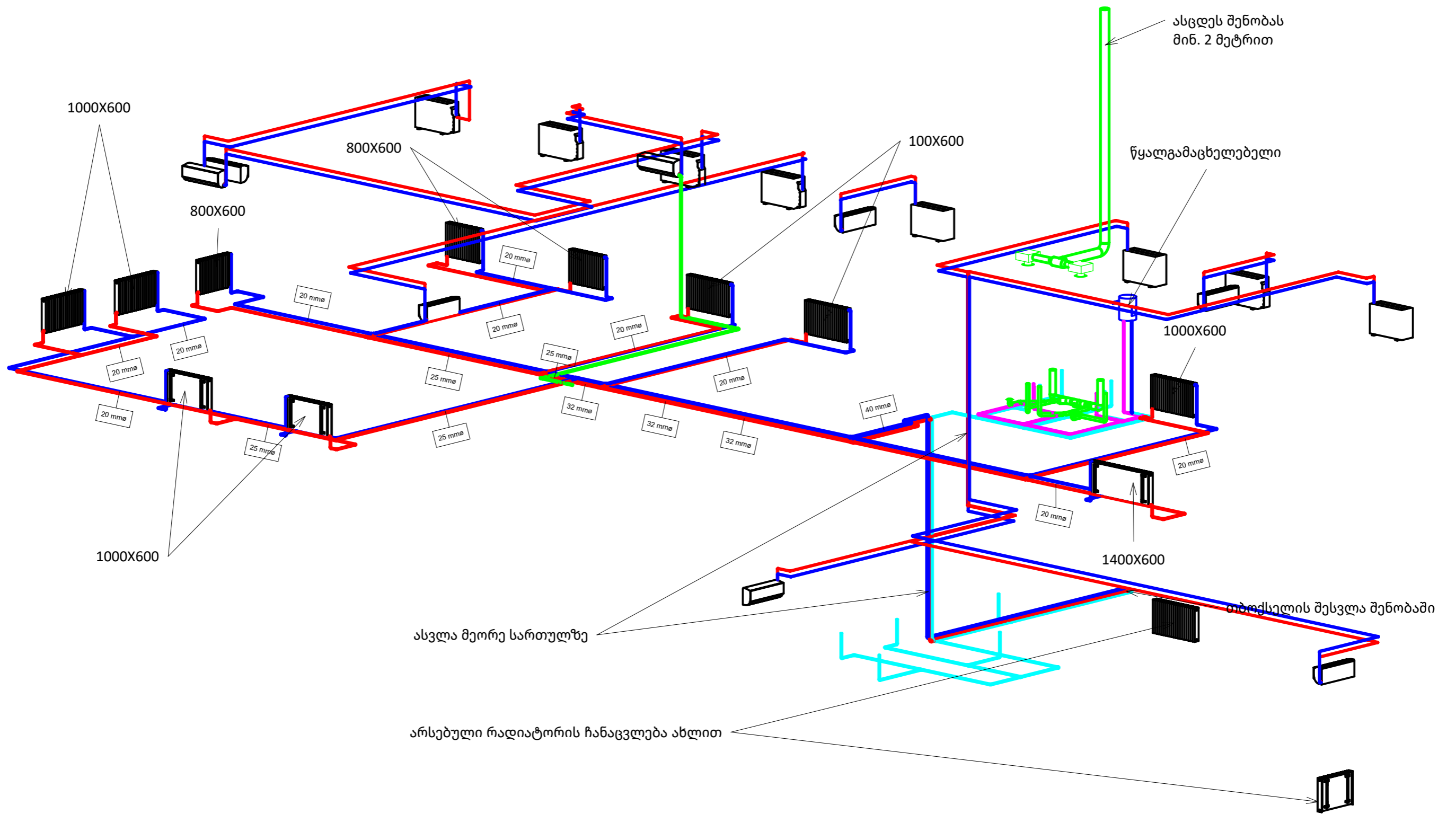
ექსპლიკაცია:



შპს "ტეს"
ს.კ 406203406

ინჟინერი:	კვციხაძე
დირექტორი:	ა.ბერიძე
დამკვეთი:	

მექანიკური სისტემები		
რევიზია:	ფურცლი	ფურცლები
თარიღი:	9	10
შეიმუშავა		
შეამოწმა	გ.მალრაძე	Scale
		1 : 100



ექსპლიკაცია:



შპს "ტეს"
ს.კ 406203406

ინჟინერი:

კვინიაშვილი

დირექტორი:

ა. მჭედია

დამკვეთი:

მექანიკური სისტემები

რევიზია:	ფურცლი	ფურცლები
თარიღი:	10	10
შეიმუშავა გ. ტურაშვილი		
შეამოწმა გ. მალარაძე	Scale	