

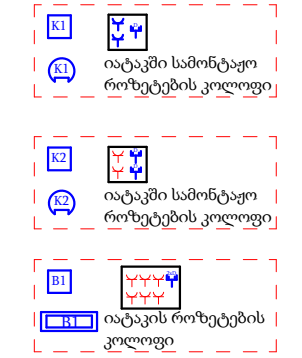
საგარეჯოს ფილიალი  
შტეფსელების განლაგების გეგმა



1. მმართველი -1
2. საოპერაციო უფროსი -1
3. მოლარე ოპერატორი -4
4. მოლარე -2
5. ლომბარდი -1
6. საკრედიტო -17+3
7. სექსუალური ურთიერთობის ოთახი
8. საფრთხიანი ოთახი -1
9. რიტეილი ოფისერი -2
10. უფროსი მოლარე ოპერატორი -1
11. სამსახური
12. რეზერვი
13. არქივი

formati  
AA 3

შტეფსელი დამონტაჟების  
კონტაქტი



rec Rack 15U

UPS უწყვეტი კვების წყარო

DB მთავარი გამანაწილებელი  
ელექტრო ფარი

pirobiTi aRniSvnebi

SeniSvnebi

1. ნახაზის ზომები მოცემულია  
სანტიმეტრებში;

საერთო ფართობი; 668.1 მ<sup>2</sup>  
I სართულის ფართობი; 324.3 მ<sup>2</sup>  
II სართულის ფართობი; 343.8 მ<sup>2</sup>

მისამართი:

პრ. ავტორი		
დაამუშავა		

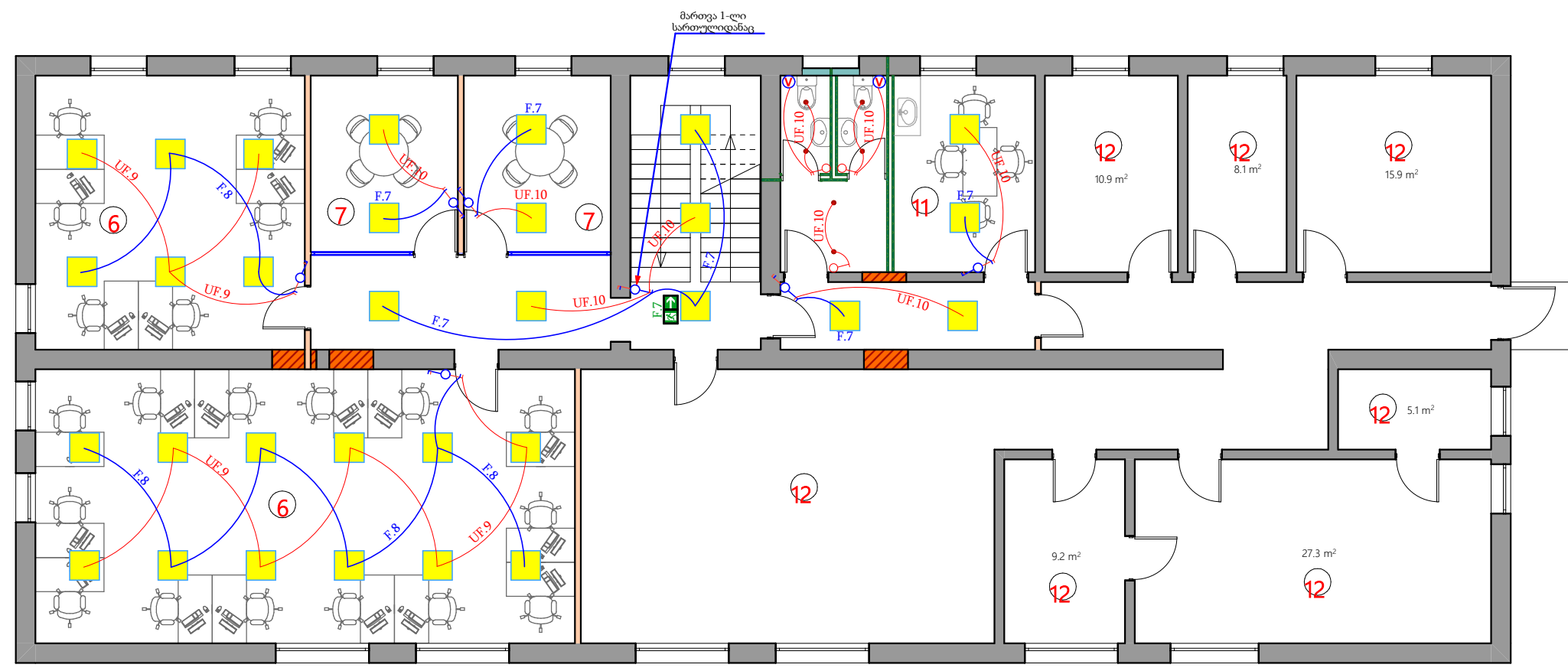
**LIBERTY**

არქიტექტურული ნაწილი

ნაშადი:

სტადია	მაშტაბი	ფურცელი
მუშა პროექტი	1:100	

საგარეჯოს ფილიალი  
განათების განლაგების გეგმა



1. მმართველი -1
2. საოპერაციო უფროსი -1
3. მოლარე ოპერატორი -4
4. მოლარე -2
5. ლომბარდი -1
6. საკრედიტო -17+3
7. სექსვერების ოფისი
8. საფრთხიერების ოფისი -1
9. რიტეილი ოფისი -2
10. უფროსი მოლარე ოპერატორი -1
11. სამზარეულო
12. რეზერვი
13. არქივი

- ერთილაკიანი ჩამრთველი
- ორლაკიანი ჩამრთველი
- ორლაკიანი რევერსული გადამრთველი
- წერტილოვანი ლედ სანათი
- ამსტრონგის ლედ სანათი 600/600 36ვტ
- პტრონა ლედ ნათურით 24ვტ
- გამწოვი ვენტლატორი
- საევაკუაციო აზრა
- Rack 15U
- UPS უწყვეტი კვების წყარო
- მთავარი გამანაწილებელი ელექტრო ფარი

- პირობები
- TabaSir-muyaos Sekiduli Weri
  - nestgamZle TabaSir-muyaos Sekiduli Weri
  - armstrongis Sekiduli Weri

სენივები

1. ნახაზი ზომები მოცემულია სანტიმეტრებში;

საერთო ფართობი: 668.1 მ<sup>2</sup>  
I სართულის ფართობი: 324.3 მ<sup>2</sup>  
II სართულის ფართობი: 343.8 მ<sup>2</sup>

პრ.ავტორი		
დაამუშავა		

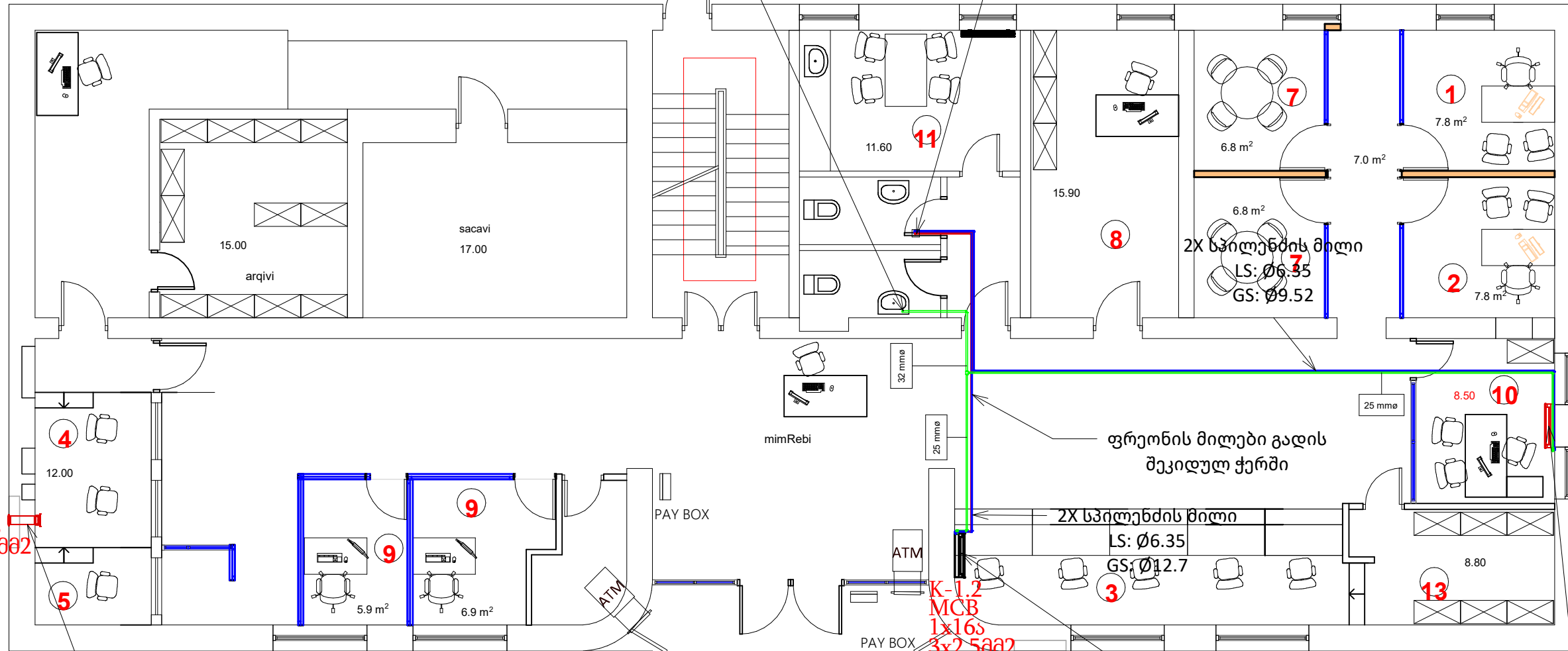
**LIBERTY**

არქიტექტურული ნაწილი		
სტადია	მაშტაბი	ფურც
მუშა პროექტი	1:100	

საგარეჯოს ფილიალი  
1-ლი სართული  
გათბობა-გაგრილების და ვენტილაციის  
განლაგების გეგმა

Ø32 სადრენაჟე მილის დაერთება საკანალიზაციო სისტემაზე  
U- ტიპის სიფონის გამოყენებით

ფრეონის მილების ასვლა ზედა  
სართულზე, სველ წერტილებში



K-1.1  
MCB  
1x10s  
3x1,5882

K-1.2  
MCB  
1x16s  
3x2,5882

კედელში სამონტაჟო რეკუპირატორი  
Q: 125M3/H  
N.EL: 70W

1. mmarTveli
2. saoperacios ufrosi
3. molare operatori
4. molare
5. lombardi
6. sakredito
7. Sexvedrebis oTaxi
8. usafrTxoeba
9. riTeil oficeri
10. ufrosi molare op
11. samzareulo
12. rezervi
13. arqivi

IDU-02  
QC: 18000BTU  
QH: 19000BTU  
N.EL: 2.41KW

მონდეს არსებული  
კონდიციონერის  
ჩანაცვლება  
IDU-08-ით  
QC: 9000BTU  
QH: 10000BTU  
N.EL: 1.34KW

პირობითი აღნიშვნები		
შენიშვნები		
1. ნახაზზე ზომები მოცემულია სანტიმეტრებში;		
შენიშვნები:		
პრ.ავტორი	ბ. ანჯაფარიძე	
ლაიზენსი	ბ. ანჯაფარიძე	
<b>LIBERTY</b>		
არქიტექტურული ნაწილი		
ნახაზი		
სტადია	მასშტაბი	ფურც
მუშა პროექტი	1:100	

საგარეჯოს ფილიალი  
მე-2 სართული

გათბობა-გაგრილების და ვენტილაციის  
განლაგების გეგმა

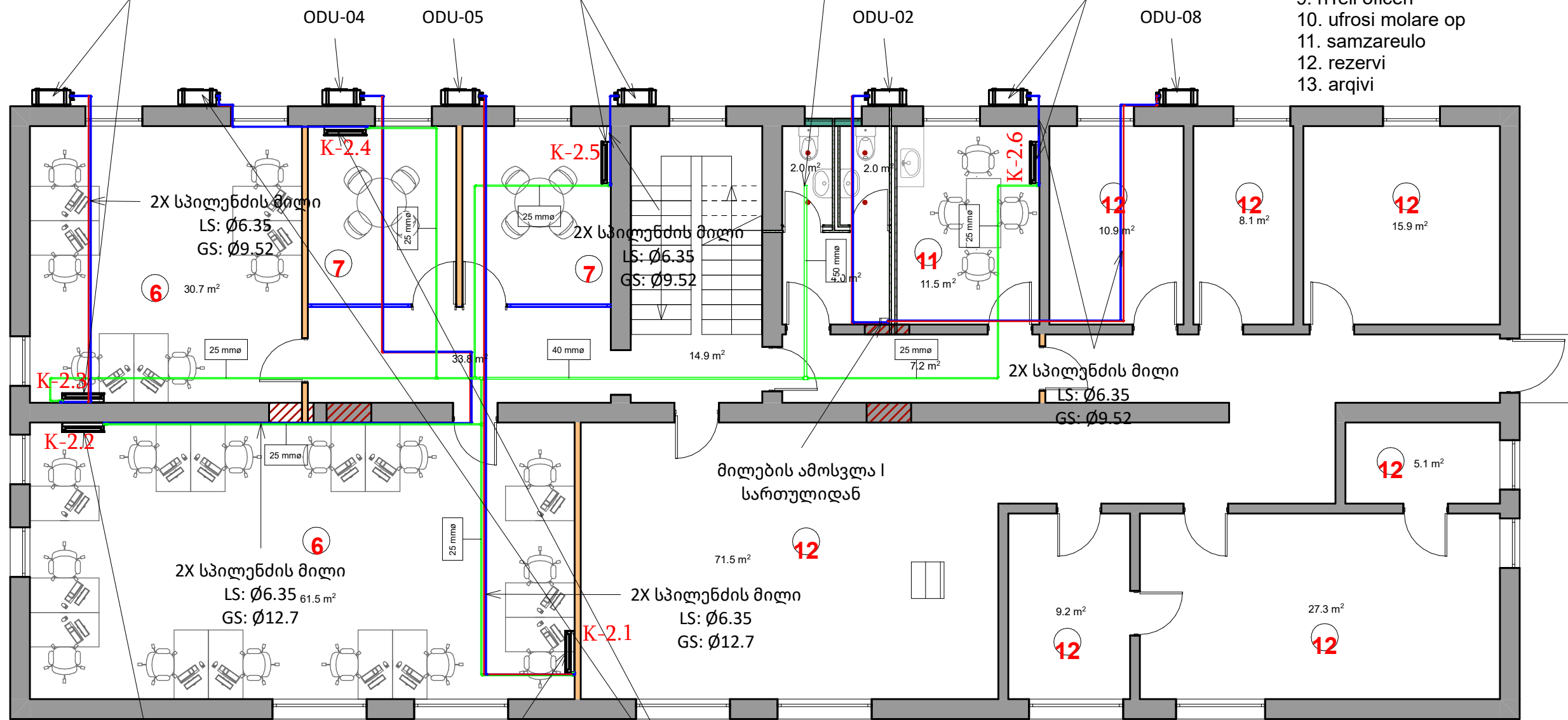
IDU-03 თავისი ODU-03-ით  
QC: 9000BTU  
QH: 10000BTU  
N.EL: 1.34KW

IDU-06 თავისი ODU-06-ით  
QC: 9000BTU  
QH: 10000BTU  
N.EL: 1.34KW

დაერთება საკ. სისტემაზე  
სიფონით

IDU-07 თავისი ODU-07-ით  
QC: 9000BTU  
QH: 10000BTU  
N.EL: 1.34KW

1. mmarTveli
2. saoperacios ufrosi
3. molare operatori
4. molare
5. lombardi
6. sakredito
7. Sexvedrebis oTaxi
8. usafriTxeoba
9. riTeil oficeri
10. ufrosi molare op
11. samzareulo
12. rezervi
13. arqivi



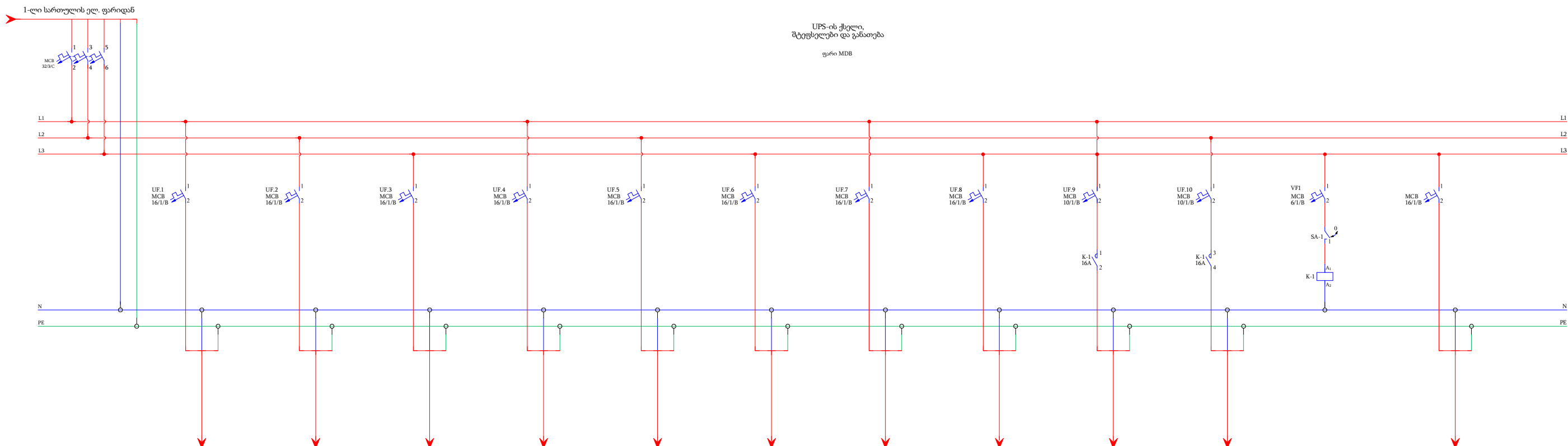
IDU-04  
QC: 18000BTU  
QH: 19000BTU  
N.EL: 2.41KW

IDU-05  
QC: 18000BTU  
QH: 19000BTU  
N.EL: 2.41KW

IDU-08 თავისი ODU-08-ით  
QC: 9000BTU  
QH: 10000BTU  
N.EL: 1.34KW

ფორმატი	A3	
ბათუმი	2023	
პირობითი აღნიშვნები		
შენიშვნები		
1. ნახაზზე ზომები მოსაშუალო სანტიმეტრებში;		
პროექტი	ბ. ანჯაფარიძე	
ლაშქრის	ბ. ანჯაფარიძე	
<b>LIBERTY</b>		
არქიტექტურული ნაწილი		
სტადია	მასშაბი	ფურც
შუა პროექტი	1:100	

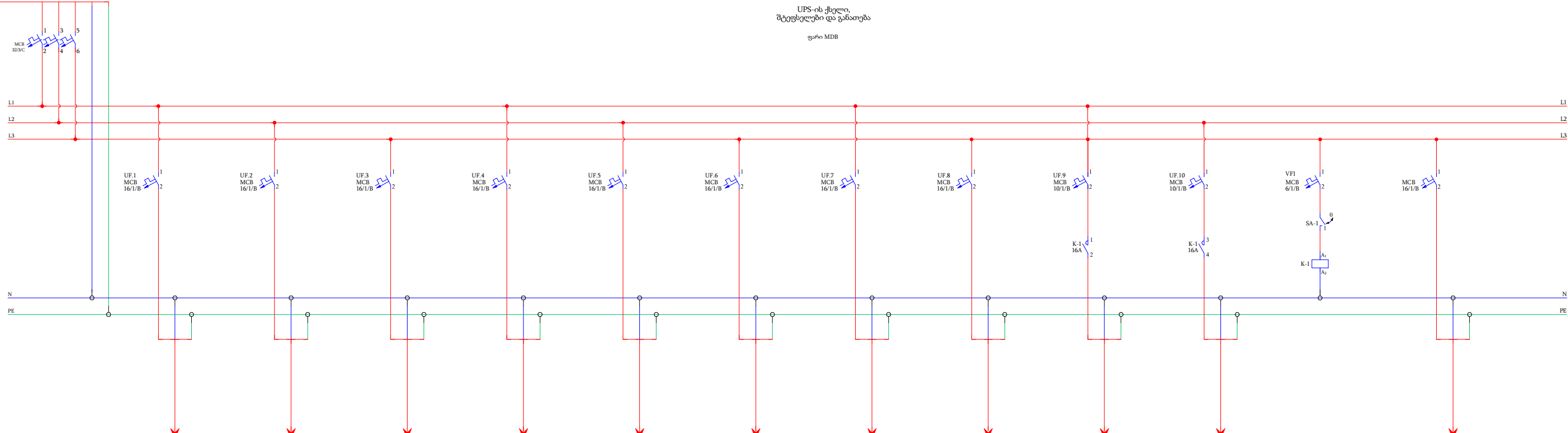
UPS-ის ქსელი  
შტეტსელეზი და განათება  
ფარი MDB



მარკირება		UF.1	UF.2	UF.3	UF.4	UF.5	UF.6	UF.7	UF.8	UF.9	UF.10		
ტიპი	NYM 5X4.0mm <sup>2</sup>	NYM 3X2.5mm <sup>2</sup>	NYM 3X2.5mm <sup>2</sup>	NYM 3X2.5mm <sup>2</sup>	NYM 3X2.5mm <sup>2</sup>	NYM 3X2.5mm <sup>2</sup>	NYM 3X2.5mm <sup>2</sup>	NYM 3X2.5mm <sup>2</sup>	NYM 3X2.5mm <sup>2</sup>	NYM 3X1.5mm <sup>2</sup>	NYM 3X1.5mm <sup>2</sup>		
სიმაღლე კვტ	6.52	1.00	1.00	0.80	0.80	0.80	0.20	0.80	0.40	0.360	0.362		
დენი ა	12.32	4.34	5.22	3.48	3.48	3.48	0.87	3.48	1.74	1.56	1.57		
ელ. მოხმარების დასახელება	მთავარი კვება მრიცხველიდან	საკრედიტოს სამუშაო მაგიდების შტეტსელეზი	საკრედიტოს სამუშაო მაგიდების შტეტსელეზი	საკრედიტოს სამუშაო მაგიდების შტეტსელეზი	საკრედიტოს სამუშაო მაგიდების შტეტსელეზი	შტეტსელეზის ოთახების სამუშაო მაგიდების და კედლის შტეტსელეზი	გაიზობის ქაბის შტეტსელეზი	საკომპიუტერი კარაიდის (რეკ) შტეტსელეზი	სიგნალიზაციის და სახანძრო რეკის კვება	საკრედიტო ოთახების განათება	კორიდორის, შტეტსელეზის ოთახის, კიბის და ტუალეტების განათება		რეზერვი

UPS-ის ქველი  
შტეტსელეზი და განათება  
ფარი MDB

1-ლი სართულის ელ. ფარიდან



მარკირება		UF.1	UF.2	UF.3	UF.4	UF.5	UF.6	UF.7	UF.8	UF.9	UF.10		
ტიპი	NYM 5X4.0mm <sup>2</sup>	NYM 3X2.5mm <sup>2</sup>	NYM 3X2.5mm <sup>2</sup>	NYM 3X2.5mm <sup>2</sup>	NYM 3X2.5mm <sup>2</sup>	NYM 3X2.5mm <sup>2</sup>	NYM 3X2.5mm <sup>2</sup>	NYM 3X2.5mm <sup>2</sup>	NYM 3X2.5mm <sup>2</sup>	NYM 3X1.5mm <sup>2</sup>	NYM 3X1.5mm <sup>2</sup>		
სიმაღლე კვტ	6.52	1.00	1.00	0.80	0.80	0.80	0.20	0.80	0.40	0.360	0.362		
დენია	12.32	4.34	5.22	3.48	3.48	3.48	0.87	3.48	1.74	1.56	1.57		
ელ. მოხმარების დასახელება	მთავარი კვება მრიცხველიდან	საკრედიტოს სამუშაო მაგიდების შტეტსელეზი	საკრედიტოს სამუშაო მაგიდების შტეტსელეზი	საკრედიტოს სამუშაო მაგიდების შტეტსელეზი	საკრედიტოს სამუშაო მაგიდების შტეტსელეზი	საკრედიტოს სამუშაო მაგიდების შტეტსელეზი	შტეტსელეზის ოთახების სამუშაო მაგიდების და კედლის შტეტსელეზი	გათიბის ქაბის შტეტსელეზი	საკომპიუტერი კარაიდის (რეცე) შტეტსელეზი	სიგნალიზაციის და სახანძრო რეკოს კვება	საკრედიტო ოთახების განათება	კორიდორის, შტეტსელეზის ოთახის, კიბის და ტუალეტების განათება	რეზერვი